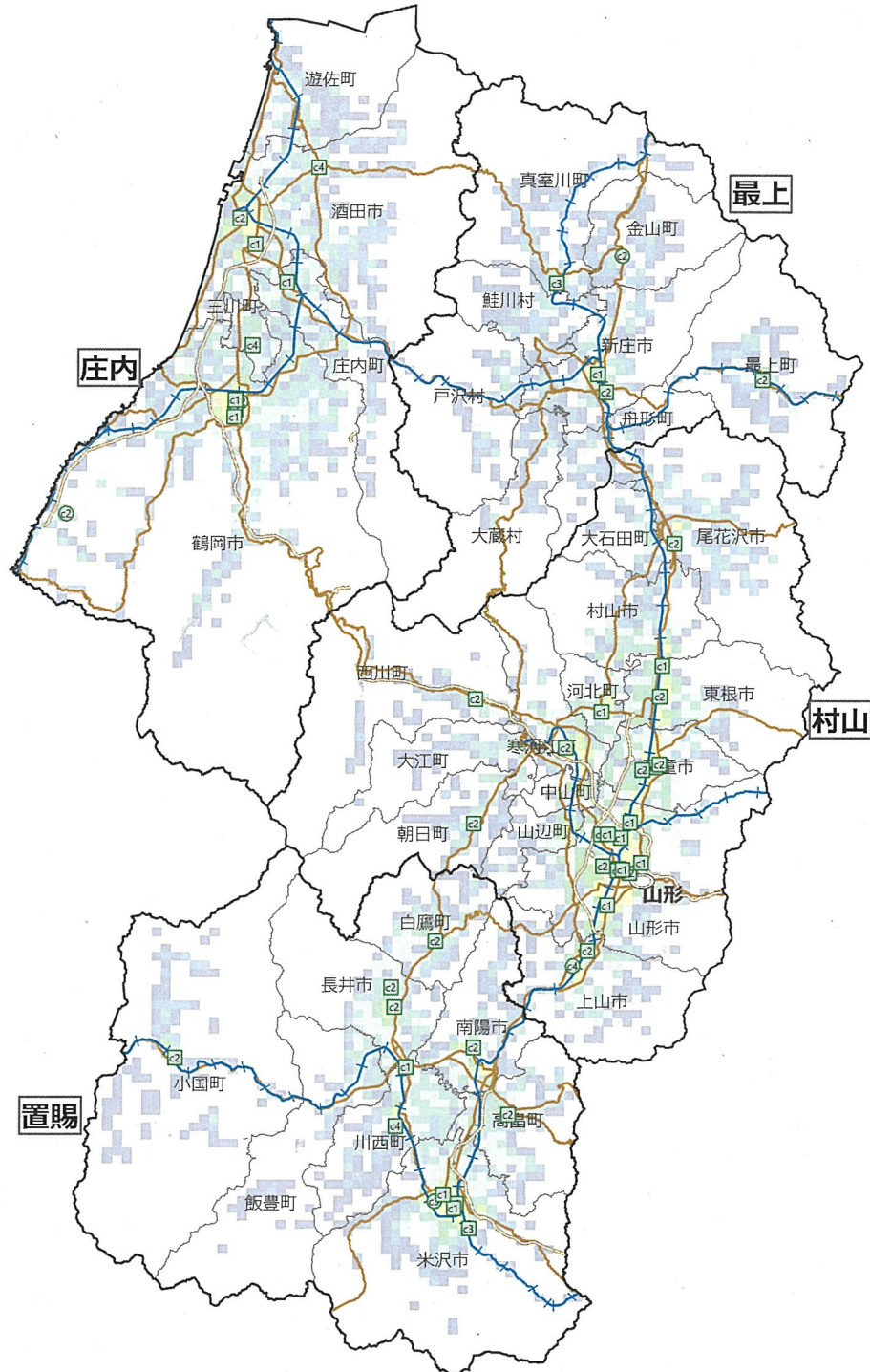


別添2-1

医療機器保有施設の所在地マップ（平成29年度病床機能報告データ）

CT



(c) Esri Japan

山形県

- 県庁所在地
- 新幹線
- JR
- 高速道路
- 国道
- 平成27年国勢調査
人口メッシュ (人)
- 1 50 100 200 500 1000 2000 3000 5000 12000

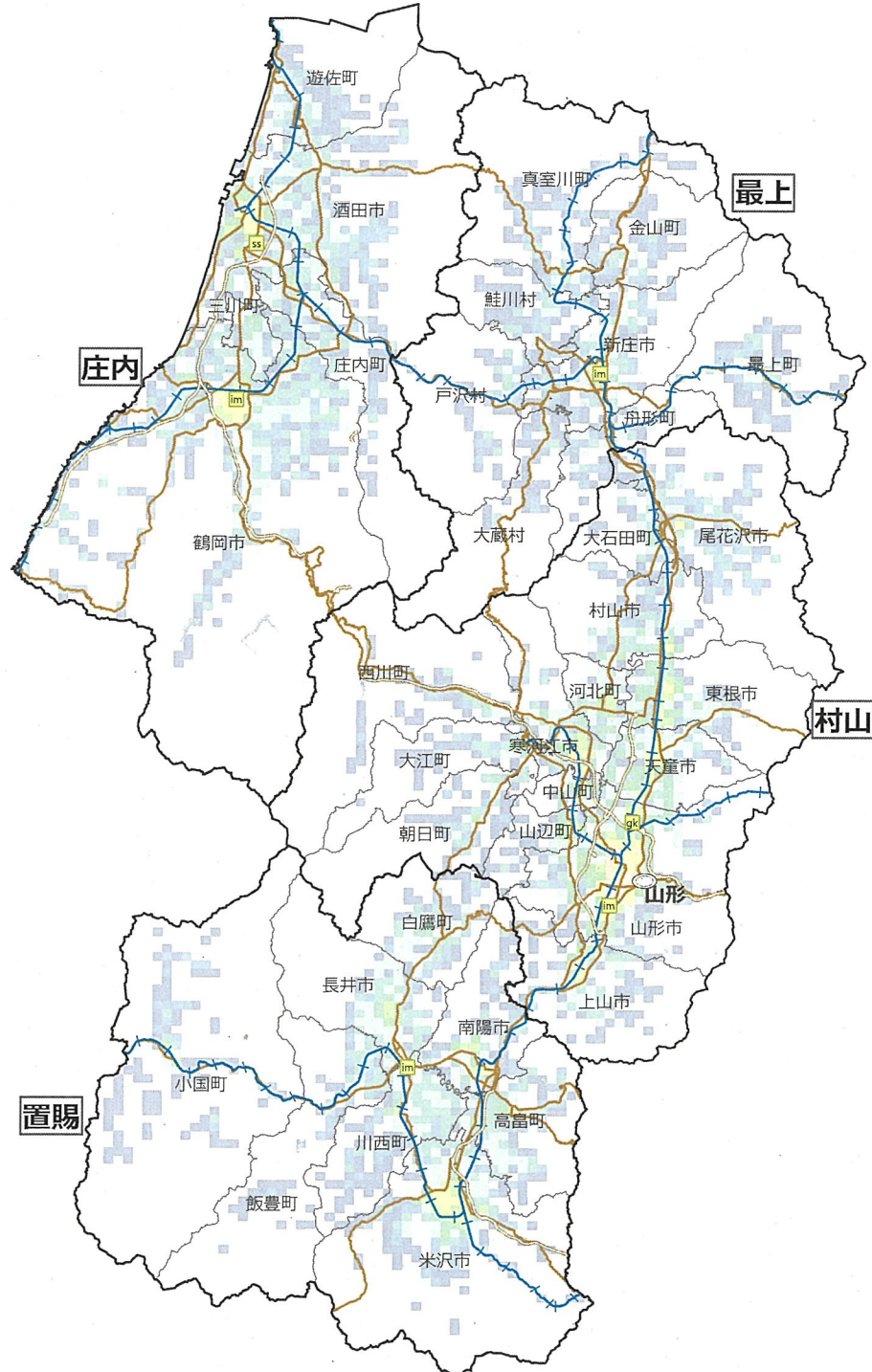
- | | |
|----------|---------------------|
| 病院 一般診療所 | CT |
| ① | マルチスライスCT64列以上 |
| ② | マルチスライスCT16列以上64列未満 |
| ③ | マルチスライスCT16列未満 |
| ④ | その他のCT |
| 病院 一般診療所 | 放射線治療機器 |
| gk | ガンナイフ |
| ck | サイバーナイフ |
| im | 強度変調放射線治療器 |
| ss | 遠隔操作式密封小線源治療装置 |
| 病院 一般診療所 | 血管連続撮影装置 |
| v | |

- | | |
|----------|-----------------------|
| 病院 一般診療所 | MRI |
| m1 | MRI3テスラ以上 |
| m2 | MRI1.5テスラ以上3テスラ未満 |
| m3 | MRI1.5テスラ未満 |
| 病院 一般診療所 | 核医学検査 |
| s | SPECT |
| p | PET |
| pc | PETCT |
| pm | PETMRI |
| 病院 一般診療所 | 内視鏡手術用支援機器
(ダウインチ) |
| e | |

注：地理情報は平成30年4月時点
この地図の作成にあたっては、国土地理院の承認を得て、同院発行の数値地図（国土基本情報）電子国土基本図（地図情報）を使用した。（承認番号 平30情使 第524-1号）

医療機器保有施設の所在地マップ（平成29年度病床機能報告データ）

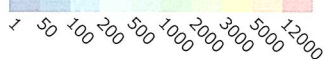
放射線治療機器



(c) Esri Japan

山形県

- 県庁所在地
- 新幹線
- JR
- 高速道路
- 国道
- 平成27年国勢調査
人口モッシュ（人）



- | | |
|----------|-----------------------|
| 病院 一般診療所 | CT |
| c1 | ① マルチスライスCT64列以上 |
| c2 | ② マルチスライスCT16列以上64列未満 |
| c3 | ③ マルチスライスCT16列未満 |
| c4 | ④ その他のCT |
| 病院 一般診療所 | 放射線治療機器 |
| gk | gk ガンマナイフ |
| ck | ck サイバーナイフ |
| lm | lm 強度変調放射線治療器 |
| ss | ss 遠隔操作式密封小線源治療装置 |
| 病院 一般診療所 | 血管連続撮影装置 |
| v | v |

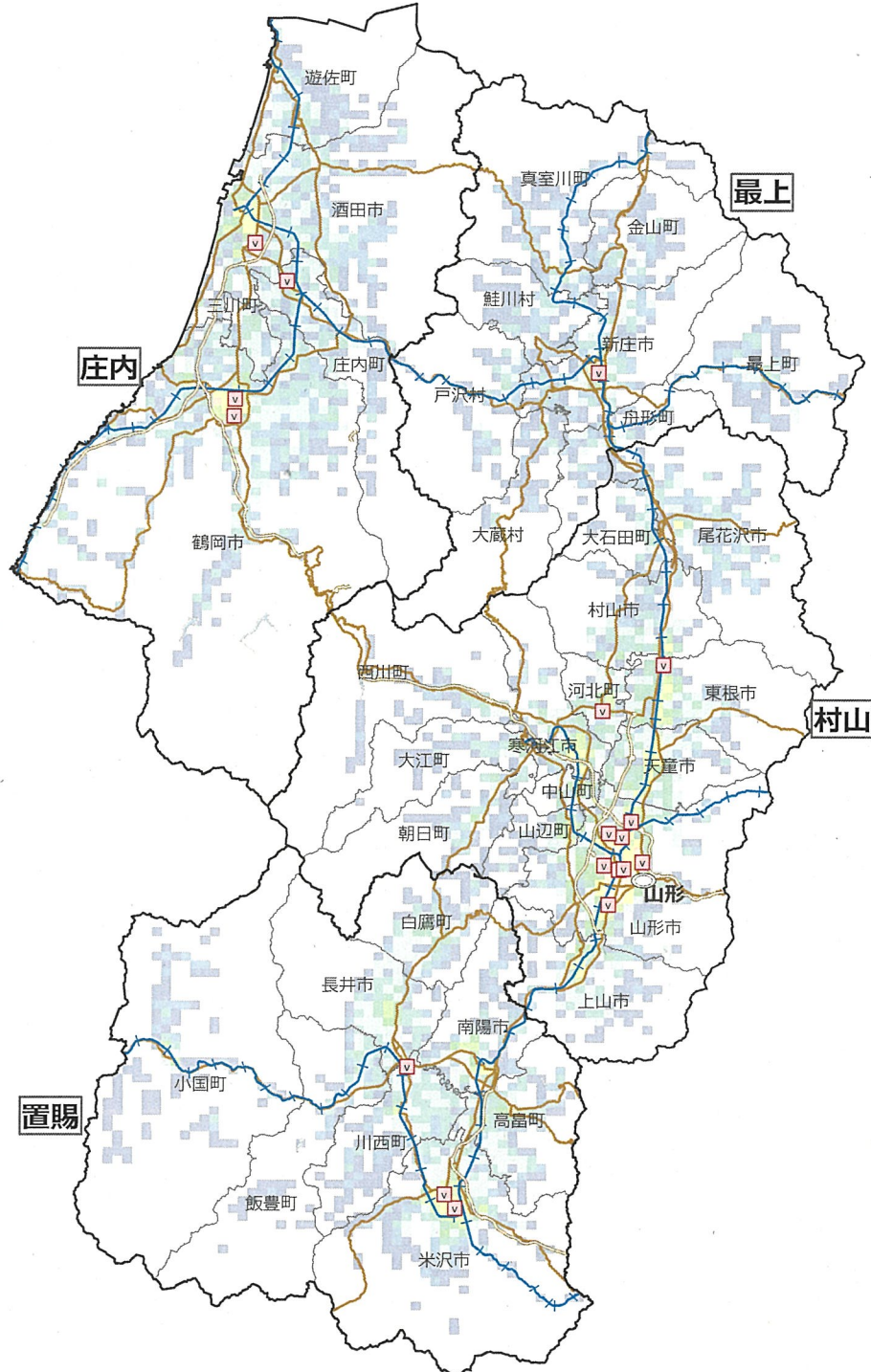
- | | |
|----------|-----------------------|
| 病院 一般診療所 | MRI |
| m1 | ① MRI3テスラ以上 |
| m2 | ② MRI1.5テスラ以上3テスラ未満 |
| m3 | ③ MRI1.5テスラ未満 |
| 病院 一般診療所 | 核医学検査 |
| s | s SPECT |
| p | p PET |
| pc | pc PETCT |
| pm | pm PETMRI |
| 病院 一般診療所 | 内視鏡手術用支援機器
(ダウインチ) |
| e | e |

注：地理情報は平成30年4月時点

この地図の作成にあたっては、国土地理院の承認を得て、同院発行の数値地図（国土基本情報）電子国土基本図（地図情報）を使用した。（承認番号 平30情使 第524-1号）

医療機器保有施設の所在地マップ° (平成29年度病床機能報告データ)

血管連続撮影装置



(c) Esri Japan

山形県

- 県庁所在地
- 新幹線
- JR
- 高速道路
- 国道
- 平成27年国勢調査
人口メッシュ (人)
- 50 100 200 500 1000 2000 3000 5000 20000

- | | |
|----------|-----------------------|
| 病院 一般診療所 | CT |
| g1 | ① マルチスライスCT64列以上 |
| g2 | ② マルチスライスCT16列以上64列未満 |
| g3 | ③ マルチスライスCT16列未満 |
| g4 | ④ その他のCT |
| 病院 一般診療所 | 放射線治療機器 |
| gk | qk ガンマナイフ |
| ck | ek サイバーナイフ |
| im | im 強度変調放射線治療器 |
| ss | ss 遠隔操作式密封小線源治療装置 |
| 病院 一般診療所 | 血管連続撮影装置 |
| v | v |

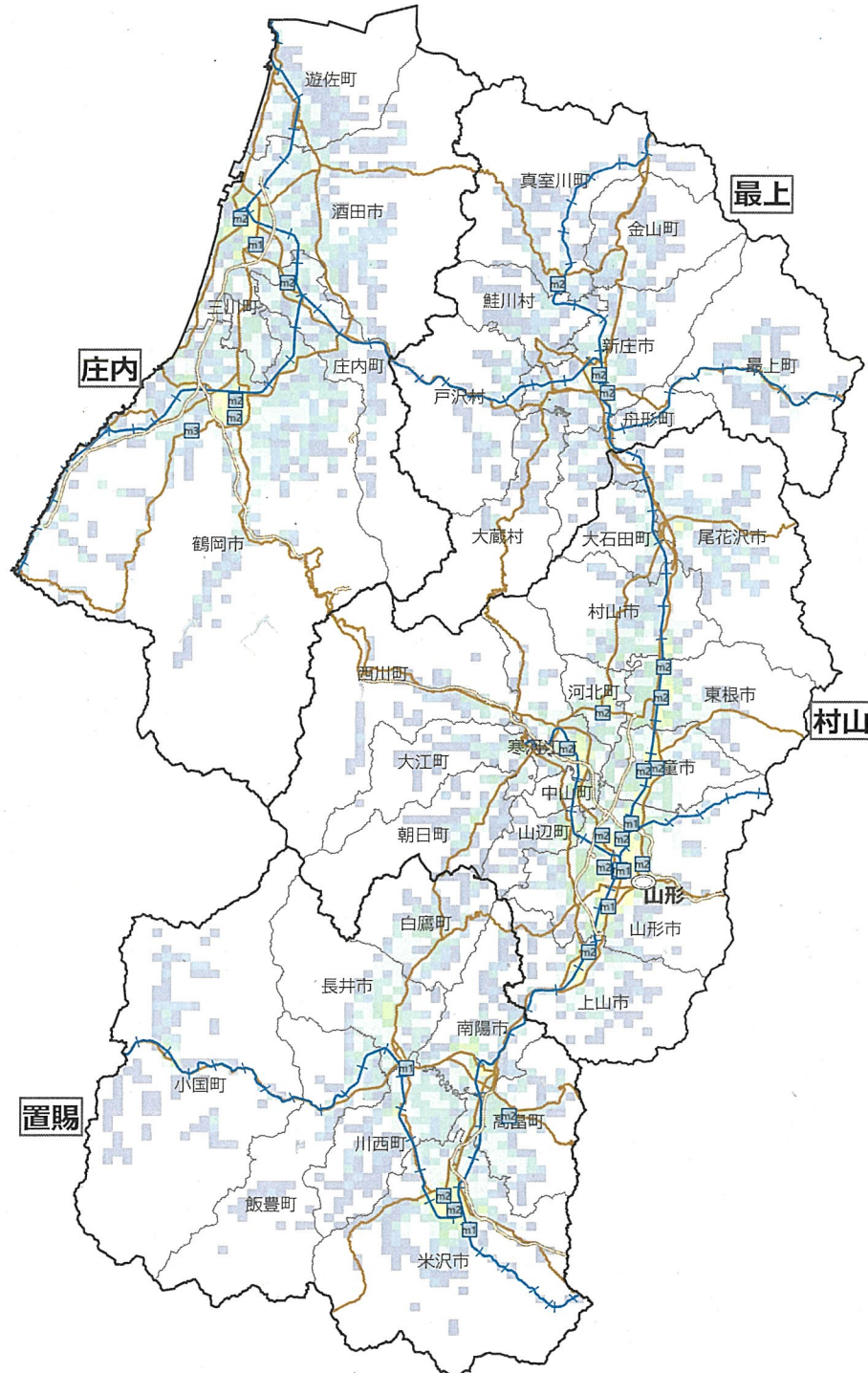
- | | |
|----------|---------------------|
| 病院 一般診療所 | MRI |
| m1 | ① MRI3テスラ以上 |
| m2 | ② MRI1.5テスラ以上3テスラ未満 |
| m3 | ③ MRI1.5テスラ未満 |
| 病院 一般診療所 | 核医学検査 |
| s | s SPECT |
| p | p PET |
| pc | pc PETCT |
| pm | pm PETMRI |
| 病院 一般診療所 | 内視鏡手術用支援機器 (ダヴィンチ) |
| e | e |

注：地理情報は平成30年4月時点

この地図の作成にあたっては、国土地理院の承認を得て、同院発行の数値地図（国土基本情報）電子国土基本図（地図情報）を使用した。（承認番号 平30情使 第524-1号）

医療機器保有施設の所在地マップ（平成29年度病床機能報告データ）

MRI



(c) Esri Japan

山形県

- 県庁所在地
- 新幹線
- JR
- 高速道路
- 国道
- 平成27年国勢調査
人口メッシュ（人）
- 1 50 100 200 500 1000 2000 3000 5000 12000

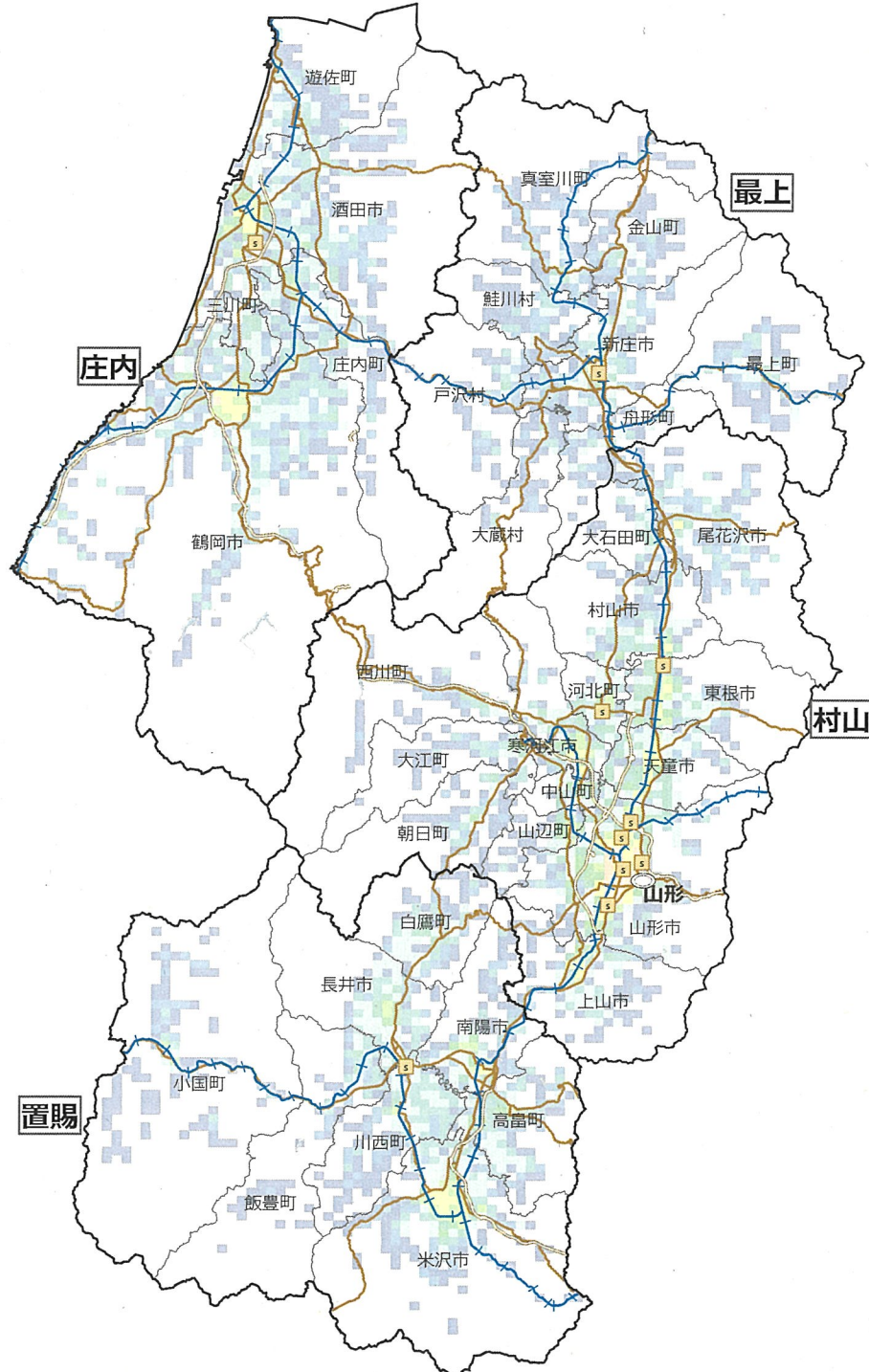
- | | |
|----------|-----------------------|
| 病院 一般診療所 | CT |
| c1 | ① マルチスライスCT64列以上 |
| c2 | ② マルチスライスCT16列以上64列未満 |
| c3 | ③ マルチスライスCT16列未満 |
| c4 | ④ その他のCT |
| 病院 一般診療所 | 放射線治療機器 |
| gk | gk ガンナイフ |
| ck | ck サイバーナイフ |
| im | im 強度変調放射線治療器 |
| ss | ss 遠隔操作式密封小線源治療装置 |
| 病院 一般診療所 | 血管連続撮影装置 |
| v | v |

- | | |
|----------|-----------------------|
| 病院 一般診療所 | MRI |
| m1 | ① MRI3テスラ以上 |
| m2 | ② MRI1.5テスラ以上3テスラ未満 |
| m3 | ③ MRI1.5テスラ未満 |
| 病院 一般診療所 | 核医学検査 |
| s | s SPECT |
| p | p PET |
| pc | pc PETCT |
| pm | pm PETMRI |
| 病院 一般診療所 | 内視鏡手術用支援機器
(ダウインチ) |
| e | e |

注：地理情報は平成30年4月時点
この地図の作成にあたっては、国土地理院の承認を得て、同院発行の数値地図（国土基本情報）電子国土基本図（地図情報）を使用した。（承認番号 平30情使 第524-1号）

医療機器保有施設の所在地マップ（平成29年度病床機能報告データ）

別添2-5
核医学検査



(c) Esri Japan

山形県

- 県庁所在地
- 新幹線
- JR
- 高速道路
- 国道
- 平成27年国勢調査
人口メッシュ（人）
- 7 50 100 200 500 1000 2000 3000 5000 12000

- | | |
|----------|-----------------------|
| 病院 一般診療所 | CT |
| ① | ① マルチスライスCT64列以上 |
| ② | ② マルチスライスCT16列以上64列未満 |
| ③ | ③ マルチスライスCT16列未満 |
| ④ | ④ その他のCT |
| 病院 一般診療所 | 放射線治療機器 |
| gk | gk ガンマナイフ |
| ck | ck サイバーナイフ |
| im | im 強度変調放射線治療器 |
| ss | ss 遠隔操作式密封小線源治療装置 |
| 病院 一般診療所 | |
| lv | lv 血管連続撮影装置 |

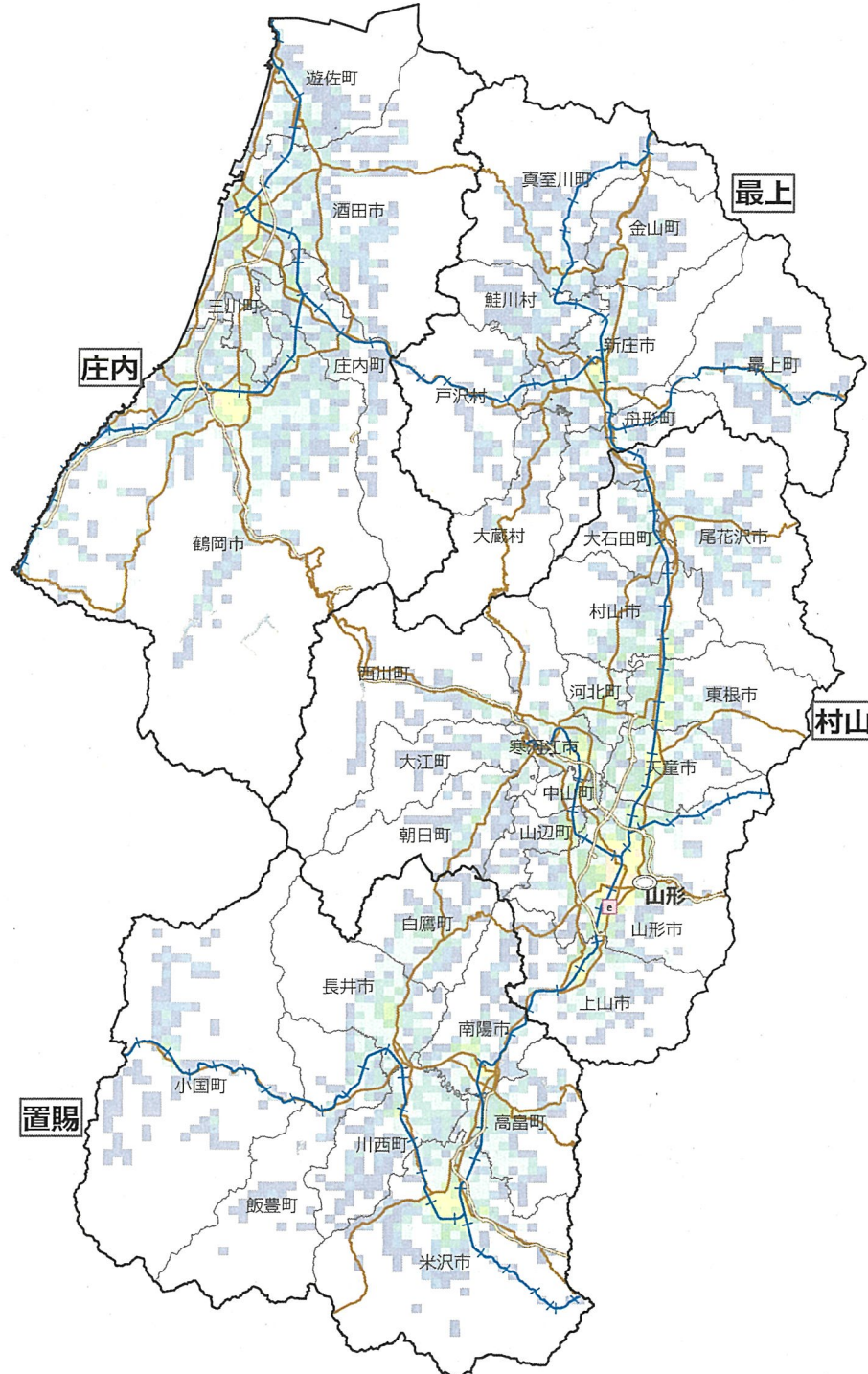
- | | |
|----------|-------------------------|
| 病院 一般診療所 | MRI |
| ① | ① MRI3テスラ以上 |
| ② | ② MRI1.5テスラ以上3テスラ未満 |
| ③ | ③ MRI1.5テスラ未満 |
| 病院 一般診療所 | 核医学検査 |
| s | s SPECT |
| p | p PET |
| pc | pc PETCT |
| pm | pm PETMRI |
| 病院 一般診療所 | |
| e | e 内視鏡手術用支援機器
(ダヴィンチ) |

注：地理情報は平成30年4月時点
この地図の作成にあたっては、国土地理院の承認を得て、同院発行の数値地図（国土基本情報）電子国土基本図（地図情報）を使用した。（承認番号 平30情使 第524-1号）

医療機器保有施設の所在地マップ° (平成29年度病床機能報告データ)

別添2-6

内視鏡手術支援機器



(c) Esri Japan

山形県

- 県庁所在地
- 新幹線
- JR
- 高速道路
- 国道
- 平成27年国勢調査
人口メッシュ (人)
- 50 100 200 500 1000 2000 3000 5000 7200

- | | |
|----------|-----------------------|
| 病院 一般診療所 | CT |
| c1 | ① マルチスライスCT64列以上 |
| c2 | ② マルチスライスCT16列以上64列未満 |
| c3 | ③ マルチスライスCT16列未満 |
| c4 | ④ その他のCT |
| 病院 一般診療所 | 放射線治療機器 |
| gk | gk ガンマナイフ |
| ck | ck サイバーナイフ |
| lm | lm 強度変調放射線治療器 |
| ss | ss 遠隔操作式密封小線源治療装置 |
| 病院 一般診療所 | 血管連続撮影装置 |
| v | v |

- | | |
|----------|---------------------|
| 病院 一般診療所 | MRI |
| m1 | ① MRI3テスラ以上 |
| m2 | ② MRI1.5テスラ以上3テスラ未満 |
| m3 | ③ MRI1.5テスラ未満 |
| 病院 一般診療所 | 核医学検査 |
| s | s SPECT |
| p | p PET |
| pc | pc PETCT |
| pm | pm PETMRI |
| 病院 一般診療所 | 内視鏡手術用支援機器 (ダウインチ) |
| e | e |

注：地理情報は平成30年4月時点

この地図の作成にあたっては、国土地理院の承認を得て、同院発行の数値地図（国土基本情報）電子国土基本図（地図情報）を使用した。（承認番号 平30情使 第524-1号）