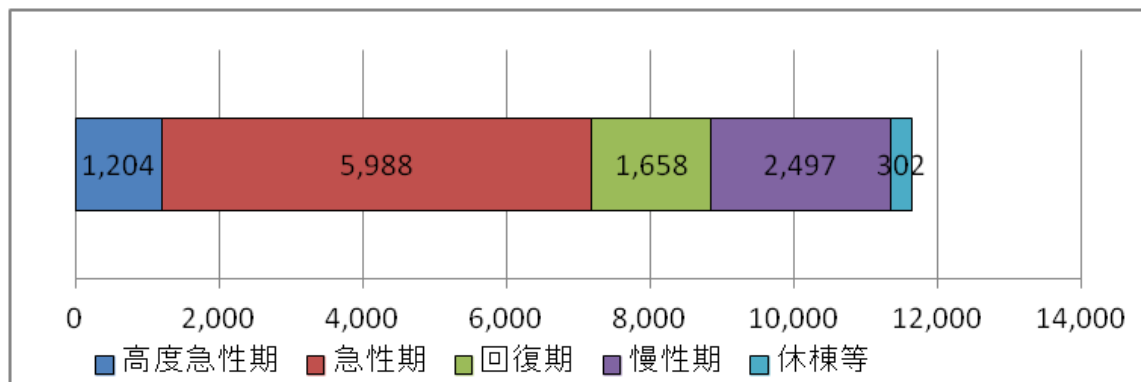


## 平成28年度 山形県における病床機能報告の概要(確定版)

平成29年2月17日までに報告義務のある医療機関114施設のうち113施設（病院54、診療所59）より報告があり、現時点において、各集計項目に不備がなかった医療機関108施設（病院54、有床診療所54）を集計した結果です。

### ■現 状

平成28年7月1日時点の機能として、各医療機関が自主的に選択した許可病床の機能の状況です。県全体の許可病床は11,649床（不備有除く）となっており、高度急性期が10.3%、急性期が51.4%、回復期が14.2%、慢性期が21.4%となっています。また、休棟等は302床となっています。



※休棟等：1床も稼働していない病棟、無回答。

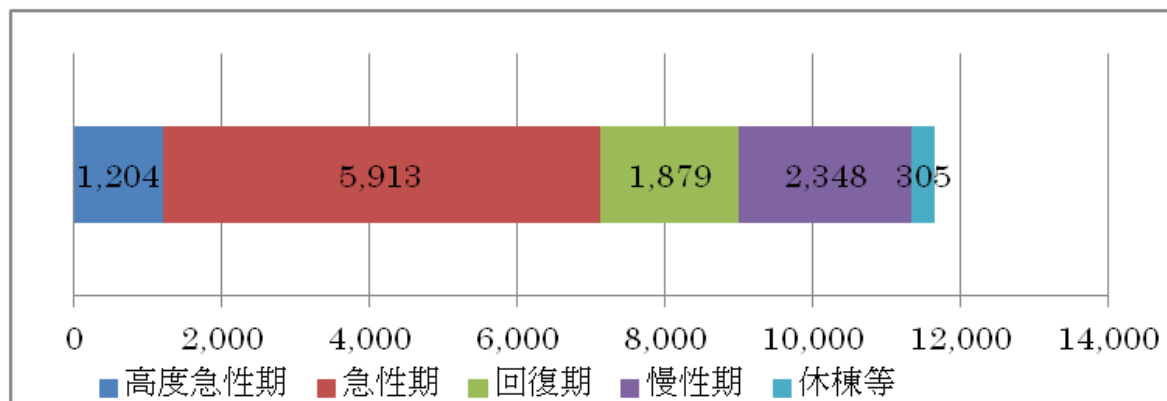
| 二次医療圏 | 全体     |        |        |        |      |  |
|-------|--------|--------|--------|--------|------|--|
|       | 高度急性期  | 急性期    | 回復期    | 慢性期    | 休棟等  |  |
| 村山圏域  | 737床   | 3,082床 | 700床   | 1,262床 | 146床 |  |
| 最上圏域  | 5床     | 602床   | 84床    | 147床   | 53床  |  |
| 置賜圏域  | 30床    | 1,070床 | 486床   | 511床   | 37床  |  |
| 庄内圏域  | 432床   | 1,234床 | 388床   | 577床   | 66床  |  |
| 県計    | 1,204床 | 5,988床 | 1,658床 | 2,497床 | 302床 |  |

参考 平成27年度との比較（平成28年度-平成27年度）

| 二次医療圏 | 全体    |       |      |      |      |  |
|-------|-------|-------|------|------|------|--|
|       | 高度急性期 | 急性期   | 回復期  | 慢性期  | 休棟等  |  |
| 村山圏域  | 3床    | -61床  | -23床 | 77床  | 0床   |  |
| 最上圏域  | 0床    | 0床    | 0床   | 0床   | 0床   |  |
| 置賜圏域  | 0床    | -43床  | -24床 | 0床   | 22床  |  |
| 庄内圏域  | 48床   | -66床  | 40床  | -15床 | -25床 |  |
| 県計    | 51床   | -170床 | -7床  | 62床  | -3床  |  |

## ■ 6年後の予定

平成28年7月1日時点から6年経過した時点の機能の予定として、各医療機関が自主的に選択した機能の状況です。急性期で75床、慢性期で149床が減少し、回復期で221床が増加しています。



| 二次医療圏 | 全体     |                  |                  |                  |      |  |
|-------|--------|------------------|------------------|------------------|------|--|
|       | 高度急性期  | 急性期              | 回復期              | 慢性期              | 休棟等  |  |
| 村山圏域  | 737床   | 3,030床<br>3,130床 | 902床<br>842床     | 1,112床<br>1,072床 | 146床 |  |
| 最上圏域  | 5床     | 596床             | 84床              | 147床             | 59床  |  |
| 置賜圏域  | 30床    | 1,068床           | 486床             | 522床             | 28床  |  |
| 庄内圏域  | 432床   | 1,219床           | 407床             | 567床             | 72床  |  |
| 県計    | 1,204床 | 5,913床<br>6,013床 | 1,879床<br>1,819床 | 2,348床<br>2,308床 | 305床 |  |

(注) 圏域の設定が現在と変わらないとした場合

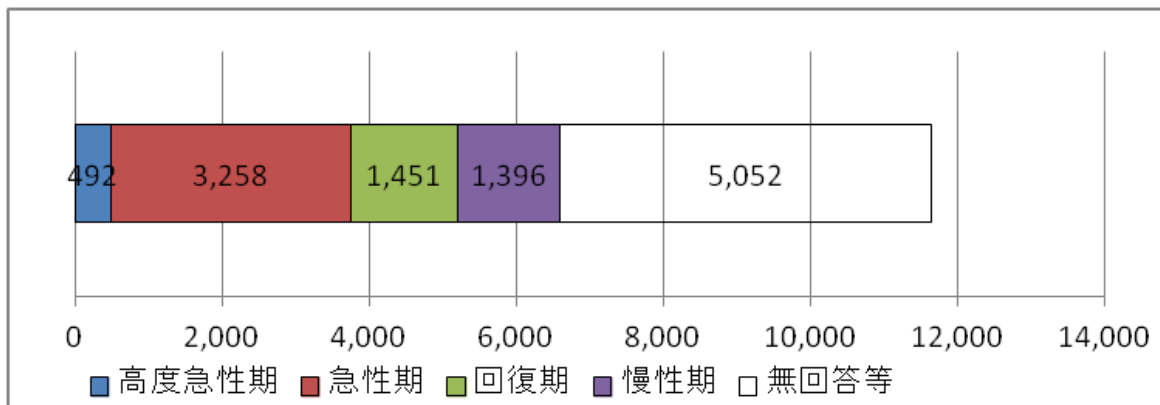
※数字が2つ記載されている欄については、報告期限後、間違いが判明したことから、上段に正しい数字を、下段に報告時の数字を記載したものです。なお、分析については正しい数字で行っております。(山形県地域医療対策課調べ)

参考 平成27年度の比較 (平成28年度－平成27年度)

| 二次医療圏 | 全体    |     |             |                |            |      |
|-------|-------|-----|-------------|----------------|------------|------|
|       | 高度急性期 | 急性期 | 回復期         | 慢性期            | 休棟等        |      |
| 村山圏域  | -4床   | 3床  | 20床<br>120床 | -146床<br>-206床 | 35床<br>-5床 | 84床  |
| 最上圏域  | 0床    | 0床  | 0床          | 0床             | 0床         | 0床   |
| 置賜圏域  | -45床  | 0床  | 7床          | -76床           | 0床         | 24床  |
| 庄内圏域  | -18床  | 48床 | -18床        | -106床          | 8床         | 50床  |
| 県計    | -67床  | 51床 | 9床<br>109床  | -328床<br>-388床 | 43床<br>3床  | 158床 |

## ■平成37年の予定

平成37年7月1日時点の機能の予定として、各医療機関が自主的に選択した機能の状況です。任意報告ということもあり、現時点においては無回答が多くなっています。



| 二次医療圏 | 全体    |        |        |        |        |  |
|-------|-------|--------|--------|--------|--------|--|
|       | 高度急性期 | 急性期    | 回復期    | 慢性期    | 無回答等   |  |
| 村山圏域  | 222床  | 2,127床 | 768床   | 592床   | 2,218床 |  |
| 最上圏域  | 0床    | 173床   | 44床    | 127床   | 547床   |  |
| 置賜圏域  | 10床   | 498床   | 396床   | 469床   | 761床   |  |
| 庄内圏域  | 260床  | 460床   | 243床   | 208床   | 1,526床 |  |
| 県計    | 492床  | 3,258床 | 1,451床 | 1,396床 | 5,052床 |  |

(注) 圏域の設定が現在と変わらないとした場合

参考 平成27年度との比較 (平成28年度－平成27年度)

| 二次医療圏 | 全体    |       |       |      |      |  |
|-------|-------|-------|-------|------|------|--|
|       | 高度急性期 | 急性期   | 回復期   | 慢性期  | 無回答等 |  |
| 村山圏域  | -512床 | -209床 | -41床  | 1床   | 757床 |  |
| 最上圏域  | 0床    | 55床   | -55床  | 0床   | 0床   |  |
| 置賜圏域  | 0床    | 40床   | -66床  | -12床 | -7床  |  |
| 庄内圏域  | -3床   | -26床  | 33床   | -4床  | -18床 |  |
| 県計    | -515床 | -140床 | -129床 | -15床 | 732床 |  |