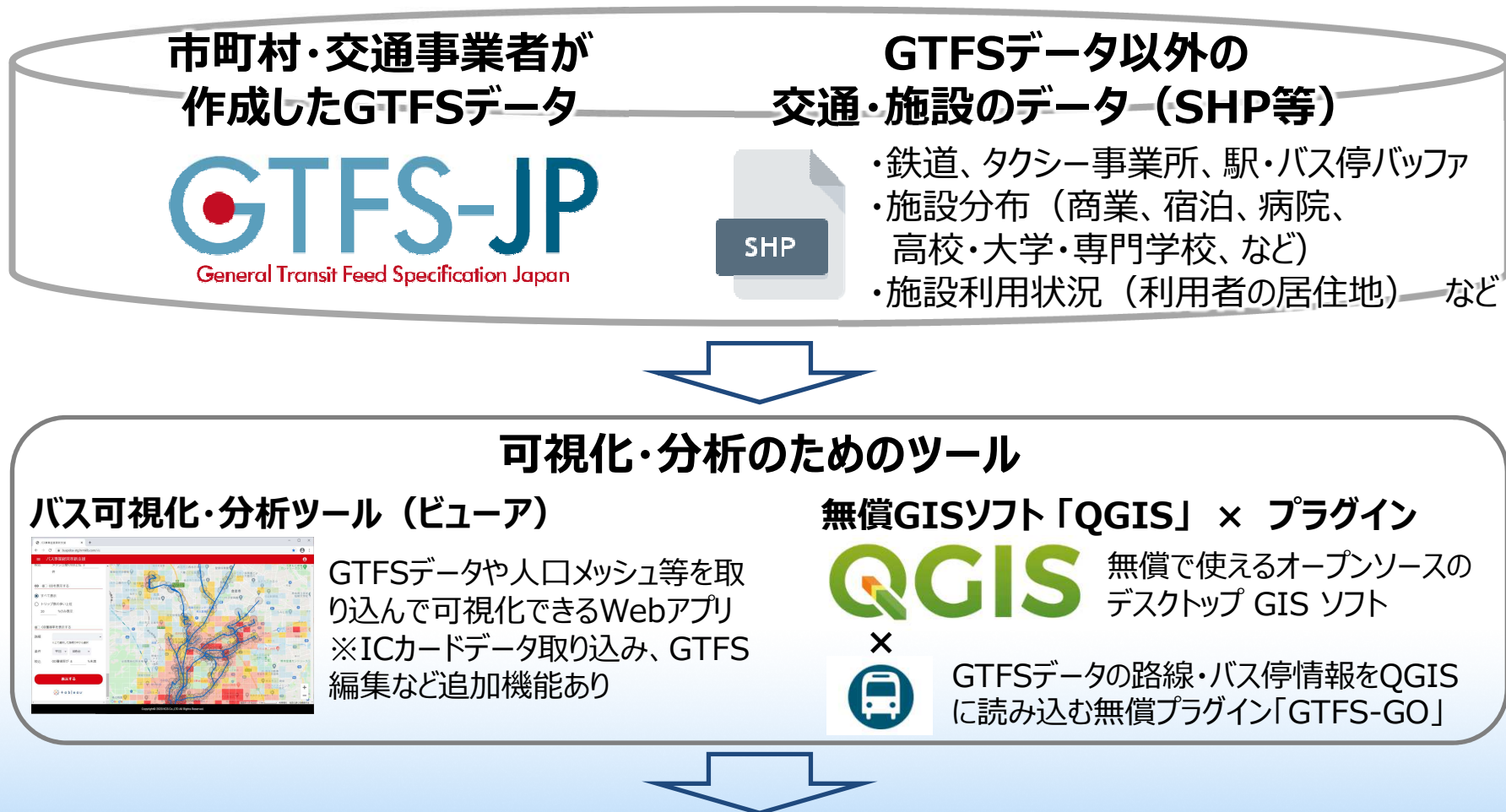


データを活用した分析・可視化の方法

データを活用した分析・可視化の方法

(1) プラットフォーム上のオープンデータの可視化

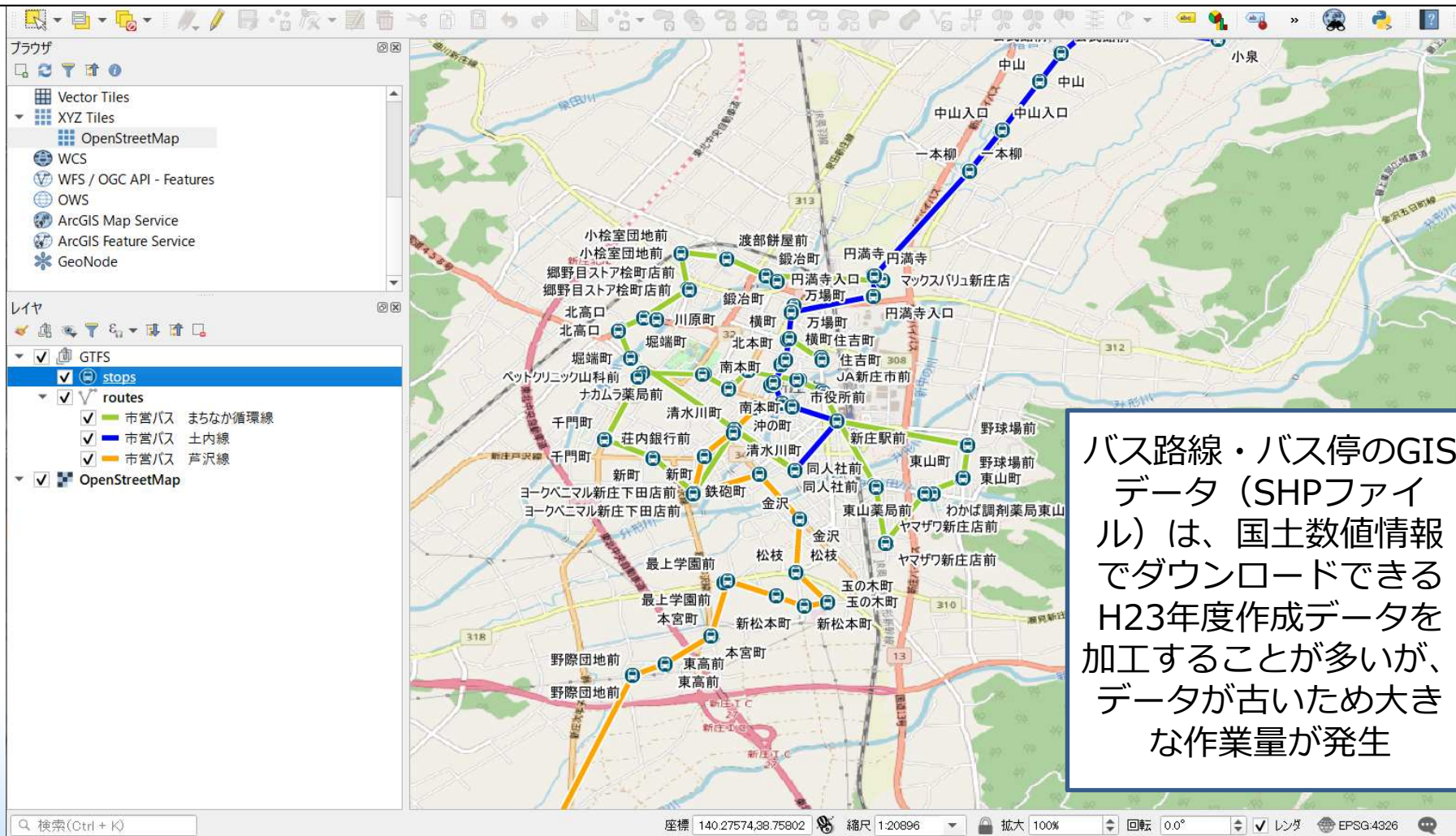
- プラットフォーム上のオープンデータをGISソフト等を使って可視化。
- プラットフォーム上のGTFS-JPデータや、タクシー事業所・施設の分布データ、施設利用状況データ等を重ね合わせることで、交通計画等の検討に活用できる。



データを活用した分析・可視化の方法

(2) GTFS-JPデータによる運行情報（路線・バス停）の可視化

- 常に最新の情報が更新されたGTFSデータがあれば、大きな労力をかけずにバス路線・バス停の作図ができる。

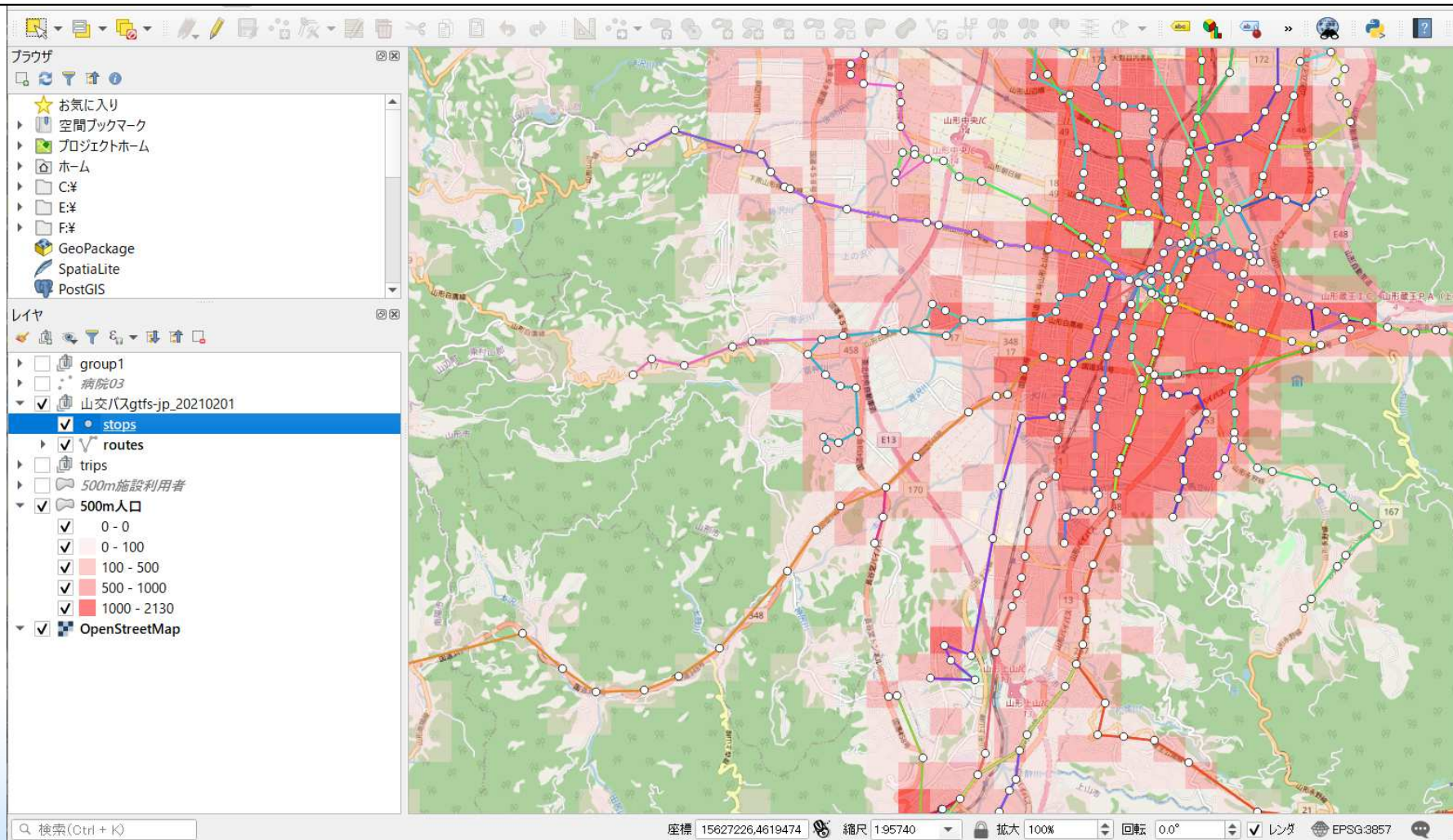


バス路線・バス停のGISデータ（SHPファイル）は、国土数値情報でダウンロードできるH23年度作成データを加工することが多いが、データが古いいため大きな作業量が発生

データを活用した分析・可視化の方法

(3) 運行情報と人口メッシュ等の重ね合わせ

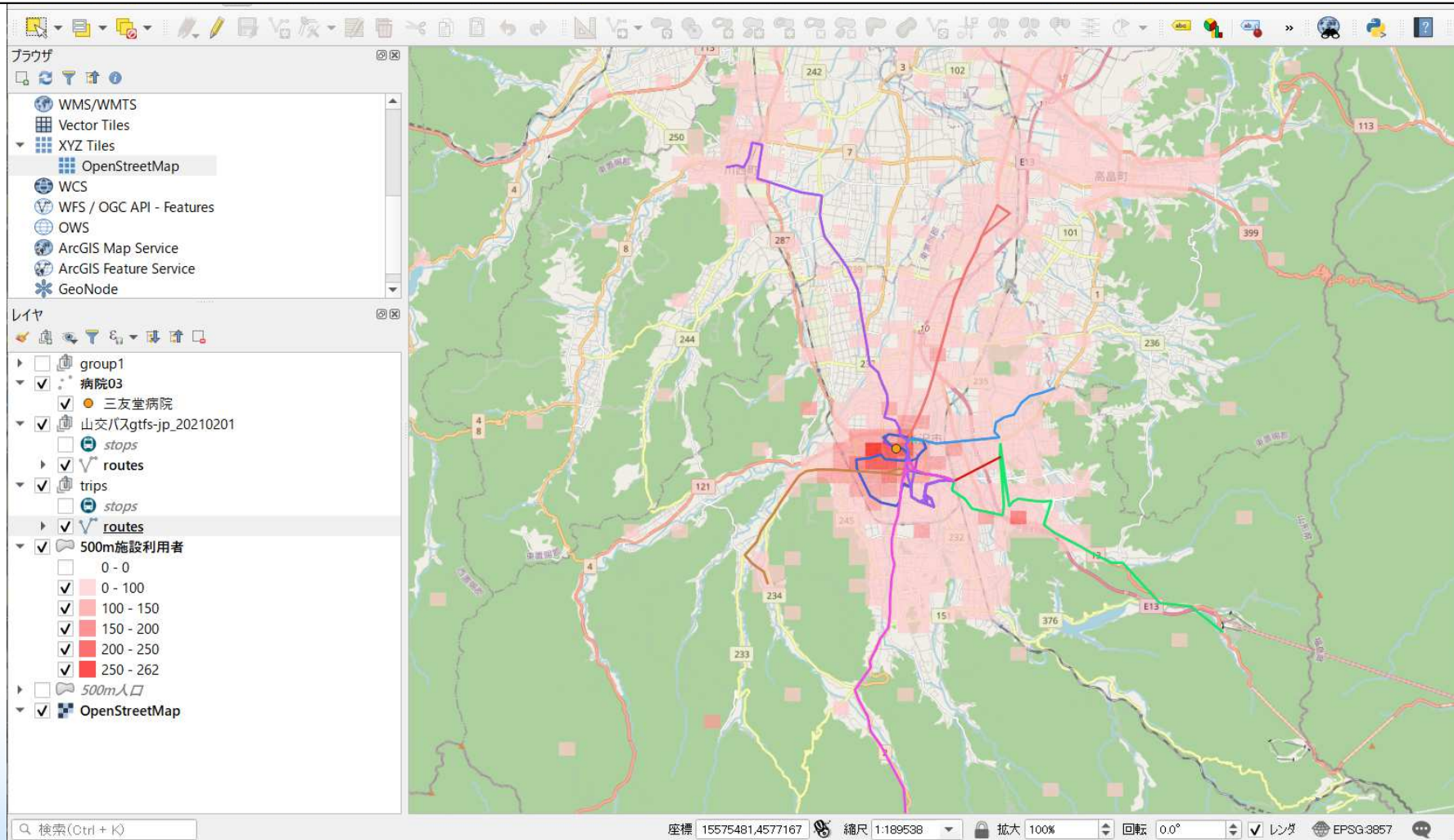
- 路線・バス停等の運行情報（GTFS-JPデータ）と、人口メッシュ（国勢調査の500mメッシュ）などを重ねて表示。



データを活用した分析・可視化の方法

(4) 運行情報と施設情報等の可視化

- 路線・バス停等の運行情報（GTFS-JPデータ）と、施設分布及び施設利用状況（利用者の居住地500mメッシュ）を重ねて表示。



データを活用した分析・可視化の方法

(5) プラットフォーム上でオープン化するSHPファイル

- 山形県地域公共交通計画策定に当たって作成したSHPファイルは以下のとおり。

分類	データの内容	備考
公共交通	バス交通	路線バス、高速バス、市町村のコミュニティバス等の路線、バス停、バス停500mバッファ
	鉄道	JR及び山形鉄道の路線、鉄道駅（有人無人）、鉄道駅1kmバッファ、路線別平均通過人員（人/日）、駅別乗車人員（R1、H27）
	タクシー事業所	タクシー事業所位置（法人・個人）、タクシー事業所5kmバッファ
人口	人口分布（500mメッシュ）	H27総人口、H27年齢3区分、H27世帯数、H27高齢化率H22総人口、H22世帯数、H22-H27増減数、H22-H27増減率
	市町村別人口	H27総人口、H22総人口、H22-H27増減率、面積、H27人口密度
	タクシー事業所1km圏域人口（500mメッシュ）	H27総人口、H27年齢3区分、H27世帯数、H27高齢化率H22総人口、H22世帯数、H22-H27増減数、H22-H27増減率
施設	施設分布	商業施設、病院、高校・大学・専門学校、福祉施設、宿泊施設等
	施設利用者の居住地（500mメッシュ）	山形学院、佐藤病院、三友堂病院、山形県立こころの医療センター、米沢こころの病院、福祉施設