

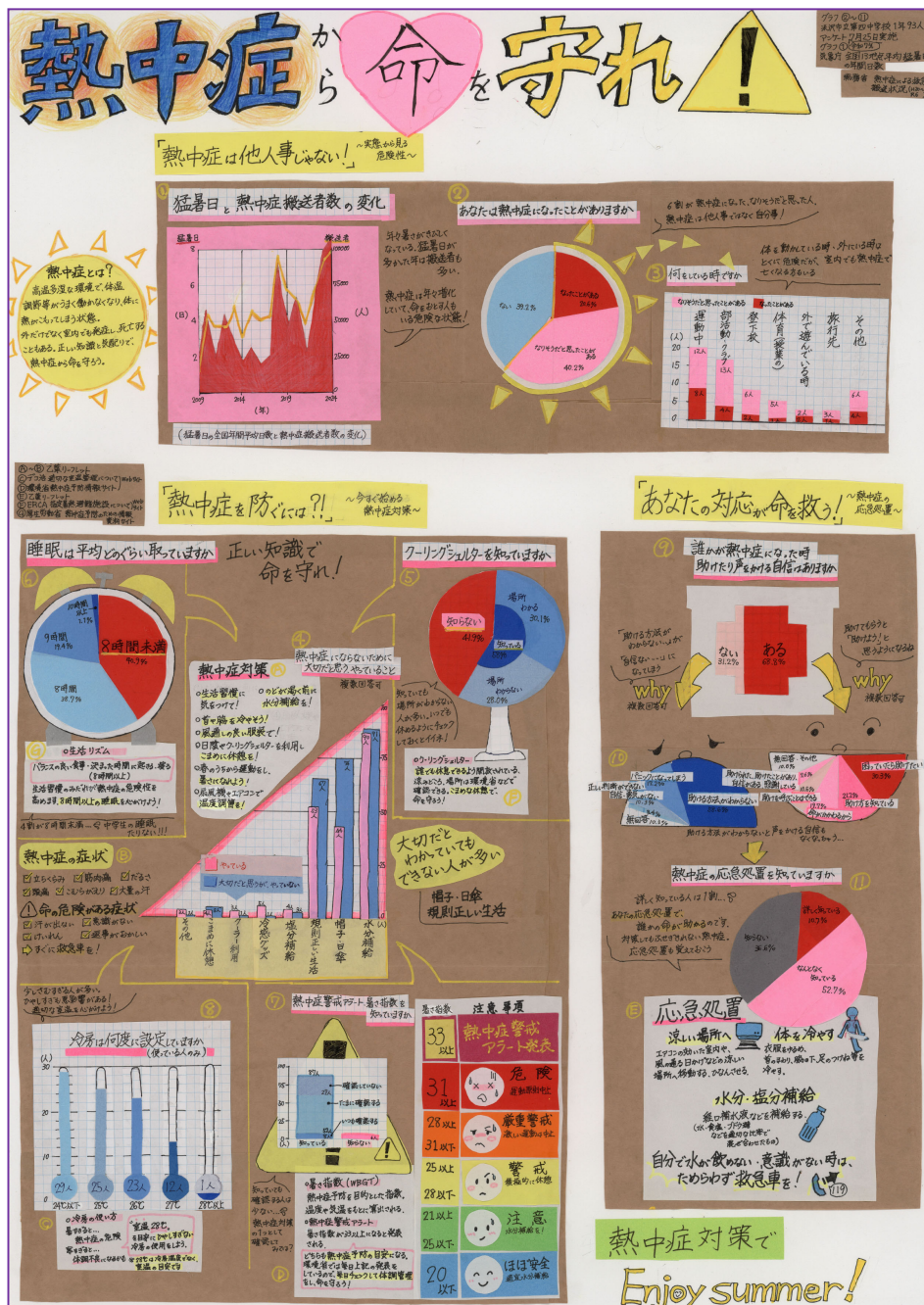
統計やまがた

2025.12

特集 1. 令和4年度 市町村民経済計算の概要
2. 山形県鉱工業指数について

第75回 山形県統計グラフコンクール入賞作品

山形県知事賞



本作品は「第73回統計グラフ全国コンクール」にて入賞しました。

「熱中症から命を守れ!」

米沢市立第四中学校 1年
房間 円花 さん

山形県みらい企画創造部統計企画課



統計やまがた



◆この冊子は、山形県ホームページからダウンロードできます。

ホーム > 県政情報 >

情報公開・広報・広聴 > 広報 >

季報「統計やまがた」



目 次

特集	1. 令和4年度市町村経済計算の概要	1
	2. 山形県鉱工業指数について(令和2年基準)	6
主要な統計調査結果から		10
統計表		
1	主要統計指標	12
2	人 口	14
3	賃金・労働	16
4	鉱工業・エネルギー	19
5	観 光	22
6	金 融	23
7	物価・家計	25
8	商業・貿易	27
9	建 築	28
10	そ の 他	30
統計ダッシュボードのご案内		31
統計調査員ってどんな人?		32
山形県の1日		裏表紙内
2026年版やまがた県民手帳発売のお知らせ		裏表紙

～ 利用される方へ ～

掲載数値のなかには、概数値であるため後日発表される確定数値と一致しないものがありますので、あらかじめご了承ください。

なお、掲載内容は、山形県ホームページでご確認いただけます。また、主要統計指標については、「やまがたの主要統計指標」として、「統計やまがた」発行月以外も毎月ホームページに掲載しています。

- 「統計情報データベース」(県ホームページ>県政情報>山形県の紹介>統計情報・オープンデータ>統計情報データベース)

<https://www.pref.yamagata.jp/020052/kensei/shoukai/toukeijouhou/tokeijohodb.html>

- 「山形県統計企画課」(県ホームページ>県政情報>山形県の紹介>組織案内>みらい企画創造部>統計企画課)

<https://www.pref.yamagata.jp/020052/kensei/shoukai/soshikiannai/kikakushinko/020052/index.html>

令和7年6月30日に公表した『令和4年度 市町村民経済計算』の概要は次のとおりです。

1 市町村内総生産（1年間の市町村内での経済活動により生み出された付加価値＝産出額－中間投入）

（1）各地域の総生産の状況

（単位：億円、％）

	実 数		対前年度増加率		構成比		県の経済成長率 に対する寄与度	
	令和3年度	令和4年度	令和3年度	令和4年度	令和3年度	令和4年度	令和3年度	令和4年度
県内総生産	43,063	43,404	1.8	0.8	100.0	100.0	1.8	0.8
村山地域	21,213	20,913	-1.6	-1.4	49.3	48.2	-0.8	-0.7
最上地域	2,363	2,317	1.6	-1.9	5.5	5.3	0.1	-0.1
置賜地域	7,919	7,979	0.4	0.8	18.4	18.4	0.1	0.1
庄内地域	11,568	12,195	9.7	5.4	26.9	28.1	2.4	1.5

※ 経済成長率とは、総生産の対前年度増加率である。

※ 寄与度とは、全体の増加率に対して各項目がどの程度影響を与えているかを示すものである（各項目の寄与度の合計は全体の増加率と等しくなる）。

表1 地域別市町村内総生産（令和4年度）

（単位：億円、％）

項 目	村山地域			最上地域			置賜地域			庄内地域		
	実数	対前年度 増加率	構成比	実数	対前年度 増加率	構成比	実数	対前年度 増加率	構成比	実数	対前年度 増加率	構成比
1 農林水産業	511	7.3	2.4	128	-0.7	5.5	209	0.3	2.6	317	0.1	2.6
（1）農業	503	7.3	2.4	104	-0.7	4.5	200	-0.1	2.5	291	-0.8	2.4
（2）林業	7	7.5	0.0	23	-0.6	1.0	9	9.8	0.1	17	20.0	0.1
（3）水産業	0	16.7	0.0	0	15.9	0.0	0	11.3	0.0	9	-0.8	0.1
2 鉱業	18	22.4	0.1	5	22.4	0.2	18	22.4	0.2	19	22.4	0.2
3 製造業	3,724	-13.8	17.8	326	-3.8	14.1	2,608	-0.4	32.7	4,760	21.3	39.0
4 電気・ガス・水道・廃棄物処理業	447	-17.5	2.1	79	-13.1	3.4	212	-11.9	2.7	251	-49.5	2.1
5 建設業	1,143	-16.2	5.5	168	-25.8	7.2	440	-8.5	5.5	566	-23.7	4.6
6 卸売・小売業	2,862	4.5	13.7	232	3.6	10.0	689	3.7	8.6	1,085	4.0	8.9
7 運輸・郵便業	864	6.8	4.1	78	6.9	3.4	238	5.7	3.0	407	7.5	3.3
8 宿泊・飲食サービス業	379	48.6	1.8	37	48.6	1.6	123	48.6	1.5	170	48.6	1.4
9 情報通信業	500	-2.0	2.4	40	-4.7	1.7	181	-2.1	2.3	181	-3.3	1.5
10 金融・保険業	877	1.7	4.2	60	1.3	2.6	207	0.9	2.6	323	1.6	2.6
11 不動産業	2,490	-0.3	11.9	246	-1.7	10.6	793	-0.9	9.9	1,038	-0.5	8.5
12 専門・科学技術・業務支援サービス業	1,213	5.7	5.8	93	5.5	4.0	332	5.7	4.2	524	5.7	4.3
13 公務	1,798	5.5	8.6	266	0.4	11.5	529	1.7	6.6	632	-0.1	5.2
14 教育	877	0.9	4.2	114	-0.8	4.9	334	1.3	4.2	380	0.2	3.1
15 保健衛生・社会事業	2,254	1.4	10.8	326	1.0	14.1	744	1.2	9.3	1,028	1.3	8.4
16 その他のサービス	794	4.6	3.8	101	4.4	4.3	261	4.0	3.3	421	4.0	3.5
17 小計（1～16）	20,750	-1.6	99.2	2,299	-2.2	99.2	7,917	0.5	99.2	12,100	5.2	99.2
18 輸入品に課される税・関税	551	26.3	2.6	61	25.7	2.6	210	29.1	2.6	321	35.1	2.6
19 （控除）総資本形成に係る消費税	389	22.7	1.9	43	22.0	1.9	148	25.4	1.9	227	31.2	1.9
20 市町村内総生産（17+18-19）	20,913	-1.4	100.0	2,317	-1.9	100.0	7,979	0.8	100.0	12,195	5.4	100.0
第一次産業	511	7.3	2.4	128	-0.7	5.5	209	0.3	2.6	317	0.1	2.6
第二次産業	4,885	-14.3	23.4	499	-12.3	21.5	3,065	-1.5	38.4	5,346	14.2	43.8
第三次産業	15,354	2.9	73.4	1,672	1.2	72.2	4,642	2.0	58.2	6,438	-1.0	52.8

※ 第一次産業～第三次産業は、輸入品に課される税・関税等を加算控除する前の額であるため、合計は市町村内総生産と一致しない。

※ 実数の0は、単位未満である。

<市町村民経済計算とは>

私たちは経済活動を営むことで、商品やサービスを生産し、新たな価値を生み出しています。

この新たな価値を「付加価値」といいます。具体的には、「生産」された商品やサービスの額（＝産出額）から原材料や部品代など（＝中間投入）を差し引いたもので、新たに付け加えられた価値のことです。この「付加価値」が所得として「分配」され、さらにはその所得が消費などの形で「支出」されます。

市町村民経済計算は、一年間に生み出された「付加価値」を「生産・分配」の二つの側面からとらえるもので、県内各市町村の経済の実態（経済の循環構造、規模及び経済成長率など）を推計しています。

(2) 各市町村の市町村内総生産の状況

令和4年度の市町村内総生産を市町村別にみると、山形市が1兆396億円（構成比24.0%）と最も大きく、次いで鶴岡市6,971億円（同16.1%）、酒田市4,049億円（同9.3%）、米沢市3,859億円（同8.9%）の順となった。対前年度増加率は、16市町がプラス、19市町村がマイナスとなった。

また、県の経済成長率に対する各市町村の寄与度をみると、最もプラスに寄与したのは鶴岡市（1.5%）、次いで山形市（0.2%）となり、最もマイナスに寄与したのは東根市（△0.6%）、次いで新庄市（△0.1%）となった。

表2 市町村内総生産（市町村別）

	実 数		対前年度増加率		構 成 比		県の経済成長率に対する 各市町村の寄与度	
	令和3年度	令和4年度	令和3年度	令和4年度	令和3年度	令和4年度	令和3年度	令和4年度
県 内 総 生 産	43,063	43,404	1.8	0.8	100.0	100.0	1.8	0.8
（村山地域）								
山 形 市	10,309	10,396	5.5	0.8	23.9	24.0	1.3	0.2
寒 河 江 市	1,628	1,604	2.6	-1.5	3.8	3.7	0.1	-0.1
上 山 市	890	888	-25.7	-0.2	2.1	2.0	-0.7	-0.0
村 山 市	708	671	6.3	-5.1	1.6	1.5	0.1	-0.1
天 童 市	2,647	2,611	0.7	-1.3	6.1	6.0	0.0	-0.1
東 根 市	2,775	2,518	-21.5	-9.2	6.4	5.8	-1.8	-0.6
尾 花 沢 市	503	496	2.4	-1.4	1.2	1.1	0.0	-0.0
山 辺 町	245	243	3.6	-0.5	0.6	0.6	0.0	-0.0
中 山 町	237	247	1.2	4.3	0.5	0.6	0.0	0.0
河 北 町	589	544	10.2	-7.7	1.4	1.3	0.1	-0.1
西 川 町	126	121	-3.9	-4.0	0.3	0.3	-0.0	-0.0
朝 日 町	155	167	-2.4	7.4	0.4	0.4	-0.0	0.0
大 江 町	229	236	4.1	3.4	0.5	0.5	0.0	0.0
大 石 田 町	174	170	-1.0	-2.4	0.4	0.4	-0.0	-0.0
（最上地域）								
新 庄 市	1,461	1,411	4.7	-3.4	3.4	3.3	0.2	-0.1
金 山 町	110	106	1.4	-3.9	0.3	0.2	0.0	-0.0
最 上 町	201	201	3.0	0.0	0.5	0.5	0.0	0.0
舟 形 町	115	123	-7.9	7.1	0.3	0.3	-0.0	0.0
真 室 川 町	171	180	-8.0	5.3	0.4	0.4	-0.0	0.0
大 蔵 村	78	71	3.2	-8.6	0.2	0.2	0.0	-0.0
鮭 川 村	120	119	-2.2	-0.6	0.3	0.3	-0.0	-0.0
戸 沢 村	108	106	-9.5	-1.8	0.2	0.2	-0.0	-0.0
（置賜地域）								
米 沢 市	3,811	3,859	-1.3	1.3	8.8	8.9	-0.1	0.1
長 井 市	971	986	-3.1	1.5	2.3	2.3	-0.1	0.0
南 陽 市	1,042	1,044	3.6	0.1	2.4	2.4	0.1	0.0
高 畠 町	725	732	7.1	1.0	1.7	1.7	0.1	0.0
川 西 町	407	404	0.7	-0.6	0.9	0.9	0.0	-0.0
小 国 町	328	345	-6.1	4.9	0.8	0.8	-0.0	0.0
白 鷹 町	371	377	3.4	1.6	0.9	0.9	0.0	0.0
飯 豊 町	265	233	14.1	-12.1	0.6	0.5	0.1	-0.1
（庄内地域）								
鶴 岡 市	6,341	6,971	20.9	9.9	14.7	16.1	2.6	1.5
酒 田 市	4,055	4,049	-1.2	-0.2	9.4	9.3	-0.1	-0.0
三 川 町	348	354	-1.1	1.9	0.8	0.8	-0.0	0.0
庄 内 町	484	489	-5.3	1.2	1.1	1.1	-0.1	0.0
遊 佐 町	341	332	3.4	-2.7	0.8	0.8	0.0	-0.0

2 市町村民所得（１年間に市町村民（企業等も含む）に分配された雇用者報酬、財産所得（非企業部門）、企業所得）

（１）各地域の所得の状況

（単位：億円、％）

	実数		対前年度増加率		構成比		市町村民所得（市町村計） の増減に対する寄与度	
	令和３年度	令和４年度	令和３年度	令和４年度	令和３年度	令和４年度	令和３年度	令和４年度
市町村民所得（市町村計）	30,390	31,200	0.4	2.7	100.0	100.0	0.4	2.7
村山地域	15,698	16,048	-0.4	2.2	51.7	51.4	-0.2	1.2
最上地域	1,701	1,744	-1.1	2.6	5.6	5.6	-0.1	0.1
置賜地域	5,540	5,686	0.3	2.6	18.2	18.2	0.1	0.5
庄内地域	7,452	7,722	2.6	3.6	24.5	24.8	0.6	0.9

※ 寄与度とは、全体の増加率に対して各項目がどの程度影響を与えているかを示すものである（各項目の寄与度の合計は全体の増加率と等しくなる）。

表3 地域別市町村民所得（令和４年度）

（単位：億円、％）

項 目	村山地域			最上地域			置賜地域			庄内地域		
	実数	対前年度 増加率	構成比	実数	対前年度 増加率	構成比	実数	対前年度 増加率	構成比	実数	対前年度 増加率	構成比
1 雇用者報酬	11,203	4.8	69.8	1,232	4.9	70.6	3,897	4.6	68.5	5,049	4.6	65.4
（１）賃金・俸給	9,570	5.4	59.6	1,053	5.5	60.3	3,329	5.3	58.5	4,313	5.2	55.9
（２）雇主の社会負担	1,632	1.1	10.2	180	1.2	10.3	568	1.0	10.0	736	0.9	9.5
a 雇主の現実社会負担	1,487	-2.6	9.3	164	-2.5	9.4	517	-2.7	9.1	670	-2.8	8.7
b 雇主の帰属社会負担	145	64.7	0.9	16	64.8	0.9	51	64.4	0.9	65	64.3	0.8
2 財産所得（非企業部門）	1,253	19.6	7.8	141	21.8	8.1	427	20.9	7.5	576	20.5	7.5
a 受取	1,286	18.4	8.0	146	20.3	8.3	440	19.4	7.7	593	19.0	7.7
b 支払	34	-14.0	0.2	4	-15.3	0.2	13	-14.1	0.2	17	-16.6	0.2
（１）一般政府	-11	29.2	-0.1	0	67.1	-0.0	-5	29.3	-0.1	-7	32.1	-0.1
（２）家計	1,243	19.0	7.7	140	21.1	8.0	424	20.1	7.5	572	19.5	7.4
（３）対家計民間非営利団体	21	14.1	0.1	2	14.1	0.1	8	14.1	0.1	11	14.1	0.1
3 企業所得	3,592	-9.3	22.4	371	-9.5	21.3	1,362	-6.8	23.9	2,097	-2.2	27.2
（１）民間企業	3,519	-9.3	21.9	367	-9.6	21.1	1,345	-6.9	23.6	2,089	-2.0	27.1
a 民間企業（持ち家を除く）	2,637	-10.0	16.4	272	-10.1	15.6	1,055	-6.7	18.6	1,706	-0.8	22.1
b 持ち家	882	-7.0	5.5	95	-8.1	5.5	290	-7.5	5.1	383	-7.0	5.0
（２）公的企業	73	-9.3	0.5	3	0.1	0.2	17	0.9	0.3	8	-34.1	0.1
4 市町村民所得（1+2+3） （要素費用表示）	16,048	2.2	100.0	1,744	2.6	100.0	5,686	2.6	100.0	7,722	3.6	100.0

※ 企業所得は、営業余剰・混合所得に財産所得の受取を加え、財産所得の支払を控除したもの。

※ 民間企業＝民間法人企業＋個人企業

(2) 各市町村の市町村民所得の状況

令和4年度の市町村民所得を市町村別にみると、山形市が8,195億円(前年度比3.1%増)と最も大きく、次いで鶴岡市3,845億円(同4.8%増)、酒田市2,883億円(同2.3%増)、米沢市2,469億円(同2.6%増)の順となった。対前年度増加率は、32市町村がプラス、3市町がマイナスとなった。

また、市町村民所得(市町村計)の増減に対する各市町村の寄与度をみると、最もプラスに寄与したのは山形市(0.8%)、次いで鶴岡市(0.6%)となり、最もマイナスに寄与したのは東根市(△0.0%)、次いで飯豊町(△0.0%)となった。

表4 市町村民所得(市町村別)

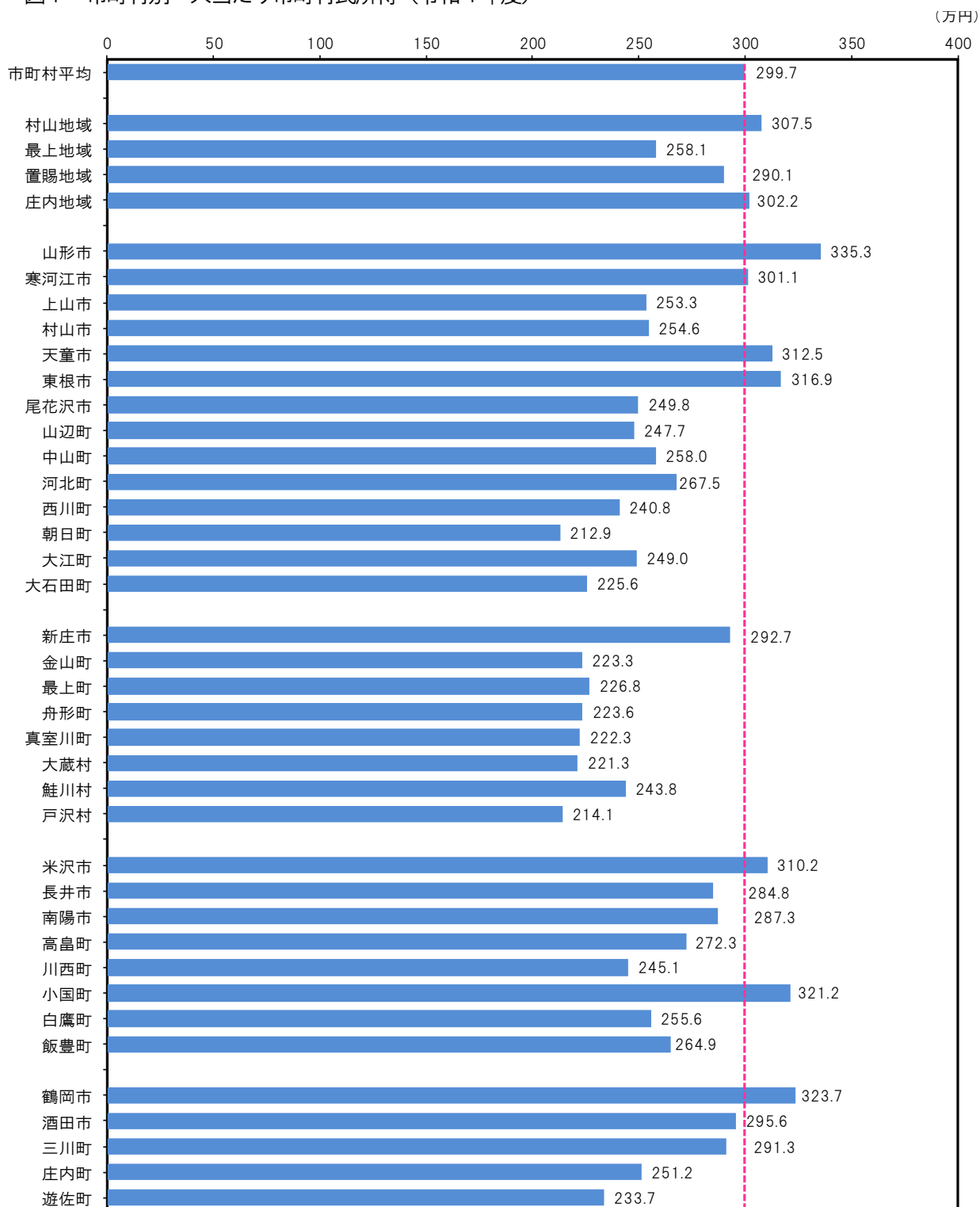
	実 数		対前年度増加率		構成比		(単位：億円、%) 市町村民所得(市町村計)の 増減に対する各市町村の寄与度	
	令和3年度	令和4年度	令和3年度	令和4年度	令和3年度	令和4年度	令和3年度	令和4年度
市 町 村 民 所 得 (市 町 村 計)	30,390	31,200	0.4	2.7	100.0	100.0	0.4	2.7
(村山地域)								
山 形 市	7,948	8,195	1.1	3.1	26.2	26.3	0.3	0.8
寒 河 江 市	1,163	1,189	1.0	2.2	3.8	3.8	0.0	0.1
上 山 市	700	713	-8.3	1.9	2.3	2.3	-0.2	0.0
村 山 市	545	549	0.6	0.8	1.8	1.8	0.0	0.0
天 童 市	1,880	1,919	1.2	2.1	6.2	6.2	0.1	0.1
東 根 市	1,531	1,517	-7.4	-0.9	5.0	4.9	-0.4	-0.0
尾 花 沢 市	350	351	0.1	0.4	1.2	1.1	0.0	0.0
山 辺 町	320	331	-0.9	3.4	1.1	1.1	-0.0	0.0
中 山 町	260	269	0.4	3.4	0.9	0.9	0.0	0.0
河 北 町	454	454	0.9	0.1	1.5	1.5	0.0	0.0
西 川 町	109	112	-2.7	2.1	0.4	0.4	-0.0	0.0
朝 日 町	123	128	-1.1	4.3	0.4	0.4	-0.0	0.0
大 江 町	175	181	-0.1	3.5	0.6	0.6	-0.0	0.0
大 石 田 町	139	139	-0.4	-0.0	0.5	0.4	-0.0	-0.0
(最上地域)								
新 庄 市	957	968	0.6	1.2	3.1	3.1	0.0	0.0
金 山 町	103	107	-0.9	4.4	0.3	0.3	-0.0	0.0
最 上 町	165	172	-4.1	4.1	0.5	0.6	-0.0	0.0
舟 形 町	102	107	-2.4	4.6	0.3	0.3	-0.0	0.0
真 室 川 町	142	151	-4.0	6.5	0.5	0.5	-0.0	0.0
大 蔵 村	62	64	-2.4	2.6	0.2	0.2	-0.0	0.0
鮭 川 村	88	91	-3.0	3.5	0.3	0.3	-0.0	0.0
戸 沢 村	82	84	-5.0	3.0	0.3	0.3	-0.0	0.0
(置賜地域)								
米 沢 市	2,406	2,469	0.1	2.6	7.9	7.9	0.0	0.2
長 井 市	714	734	-0.9	2.7	2.4	2.4	-0.0	0.1
南 陽 市	827	849	1.1	2.7	2.7	2.7	0.0	0.1
高 畠 町	571	591	2.1	3.7	1.9	1.9	0.0	0.1
川 西 町	333	340	-0.6	1.9	1.1	1.1	-0.0	0.0
小 国 町	208	219	-2.2	5.3	0.7	0.7	-0.0	0.0
白 鷹 町	308	317	0.4	2.6	1.0	1.0	0.0	0.0
飯 豊 町	172	167	3.9	-3.0	0.6	0.5	0.0	-0.0
(庄内地域)								
鶴 岡 市	3,669	3,845	6.3	4.8	12.1	12.3	0.7	0.6
酒 田 市	2,818	2,883	-0.8	2.3	9.3	9.2	-0.1	0.2
三 川 町	211	217	0.7	3.1	0.7	0.7	0.0	0.0
庄 内 町	471	487	-1.8	3.4	1.5	1.6	-0.0	0.1
遊 佐 町	284	290	-0.3	2.4	0.9	0.9	-0.0	0.0

3 一人当たり市町村民所得

令和4年度の一人当たり市町村民所得は、市町村平均で299.7万円（前年度比4.0%増）となり、2年連続の増加となった。

地域別にみると、村山地域が307.5万円（前年度比3.3%増）で最も高く、次いで庄内地域302.2万円（同5.2%増）、置賜地域290.1万円（同4.1%増）、最上地域258.1万円（同5.2%増）の順となった

図1 市町村別一人当たり市町村民所得（令和4年度）



※ 一人当たり市町村民所得＝市町村民所得（雇用者報酬＋財産所得＋企業所得）／市町村別総人口

※ 「一人当たり市町村民所得」は、企業の利潤なども含んだ市町村民経済全体の水準を表す指標であり、個人の給与や実収入などとの比較はできない。
また、「県民所得」（県民経済計算）や「国民所得」（国民経済計算）とは概念が異なることから、これらとの比較には適さない。

山形県鉱工業指数について (令和2年基準)



1 鉱工業指数とは

(1) 概要

鉱工業指数は、鉱工業における生産活動の動向を把握することを目的として、経済産業省・各経済産業局・各都府県がそれぞれ作成し公表しており、重要な経済指標として位置づけられている。

なお、生産活動を測る単位は品目ごとに様々であることから、これを共通の単位に評価し直して比較する統計手法として、指数を用いている。

鉱工業指数が重要視される理由

① 経済活動全体に占める割合が大きい

鉱工業が経済活動全体に占める割合は、国内総生産で約 20%、山形県内総生産で約 25%である。鉱工業製品の流通販売に係る経済活動まで考慮すると、運輸業、卸売業、小売業等の幅広い産業とも密接に関連しており、鉱工業が経済活動全体に及ぼす影響は大きい。

② 景気の動きに敏感である

鉱工業生産は、景気の状態に応じて大きく変動する。景気が悪くなって在庫が積み上がれば生産を縮小して在庫調整を行い、逆に景気が良くなれば将来の需要拡大を見込んで生産を増やすなど、活動の振れが大きいのが特徴である。

③ 速報性がある

一定基準により選出された事業所の調査データを用いる加工統計で、経済活動の実情を表す統計としては公表が早く、足もとの経済状況を捉えるための指標として、広く利用されている。

(2) 山形県鉱工業指数について

① 基準時とウェイト

鉱工業指数は品目構成やその基準数量・ウェイトを基準時で固定し、基準時を 100.0 とする比率の形で表示される。基準時は5年ごとに更新され、現在は令和2年を基準時 (R2 年=100.0) としている。

各品目のウェイトは、鉱工業総合を 10,000.0 とする構成比で示される。基準年の工業統計調査、経済センサス活動調査及び生産動態統計調査等を基に、生産指数は付加価値額、在庫指数は在庫額から算定している。

② 採用品目

令和2年基準で採用している品目数は、生産指数が 164 品目、在庫指数が 65 品目となっている。

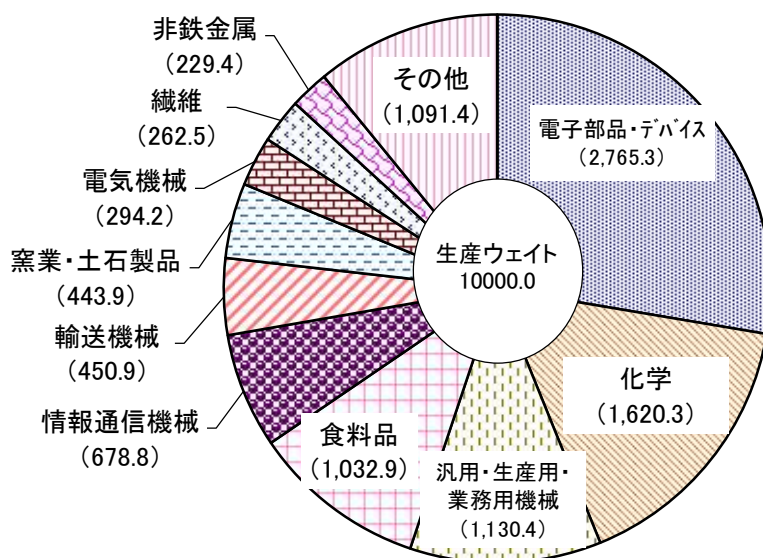
③ 季節調整

季節調整とは、1 年を周期とする定期的変動要素（気候変化などの自然要因、盆・正月などの慣習や企業の決算期などの商慣行の社会的要因）を取り除いて調整することを行い、この季節調整を行った指数を「季節調整済指数」という。

【山形県鉱工業指数 令和2年基準業種分類別生産ウェイト一覧表】

業 種 分 類	生産ウェイト
鉱工業（全体）	10,000.0
鉄鋼業	39.5
非鉄金属工業	229.4
金属製品工業	204.4
汎用・生産用・業務用機械工業	1,130.4
電気機械工業	294.2
情報通信機械工業	678.8
電子部品・デバイス工業	2,765.3
輸送機械工業	450.9
窯業・土石製品工業	443.9
化学工業	1,620.3
石油・石炭製品工業	16.7
プラスチック製品工業	196.8
パルプ・紙・紙加工品工業	204.4
繊維工業	262.5
食料品工業	1,032.9
ゴム製品工業	12.8
皮革製品工業	54.6
家具工業	74.9
印刷業	108.8
木材・木製品工業	97.8
その他製品工業	71.4
鉱業	9.3

県鉱工業指数 業種別生産ウェイト構成



2 令和6年山形県鉱工業指数（年報）について

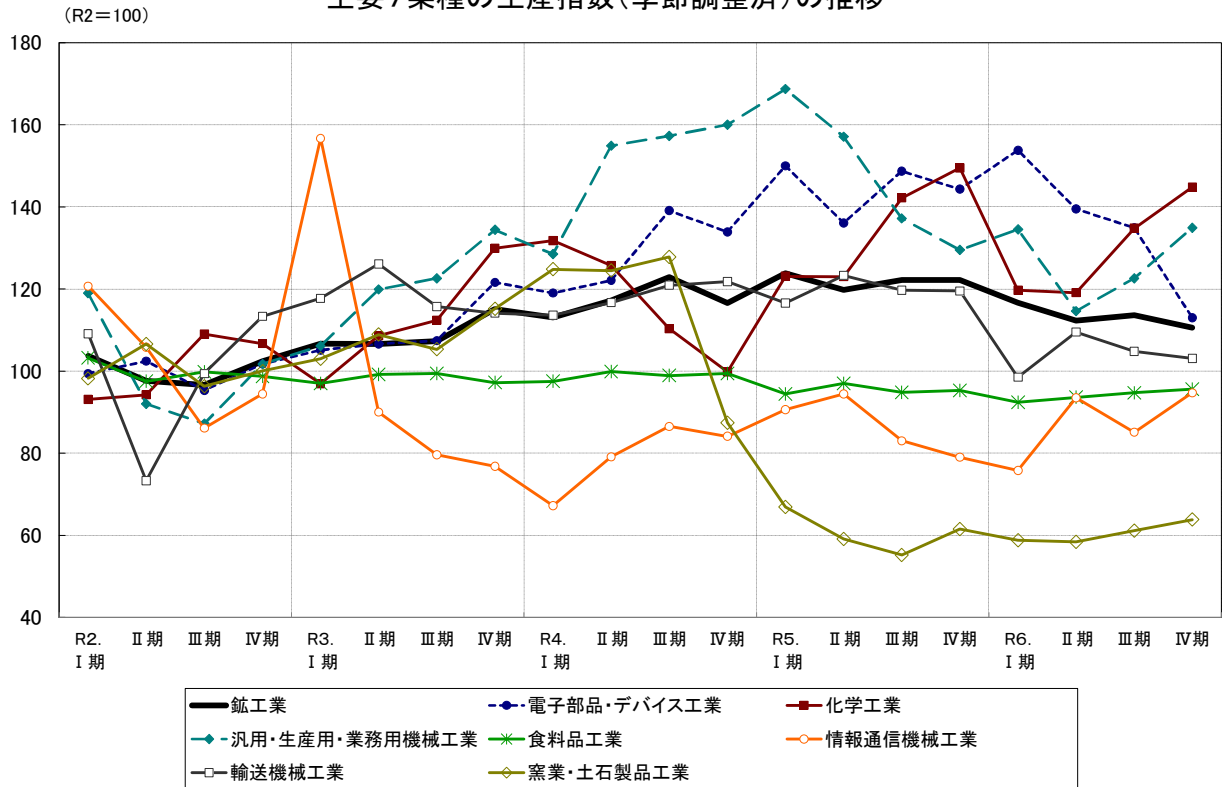
毎月公表してきた1暦年分の指数について、データの修正に伴う原指数の再計算及び季節調整済指数の再算出を行い、指数を確定して翌年に年報として公表している。

令和6年の生産指数(季調済指数)を四半期ごとに見ると、第Ⅰ四半期(1～3月)は116.7で前期比4.5%低下、第Ⅱ四半期(4～6月)は112.3で同3.8%低下、第Ⅲ四半期(7～9月)は113.6で同1.2%上昇、第Ⅳ四半期(10～12月)は110.6で同2.6%低下となった。

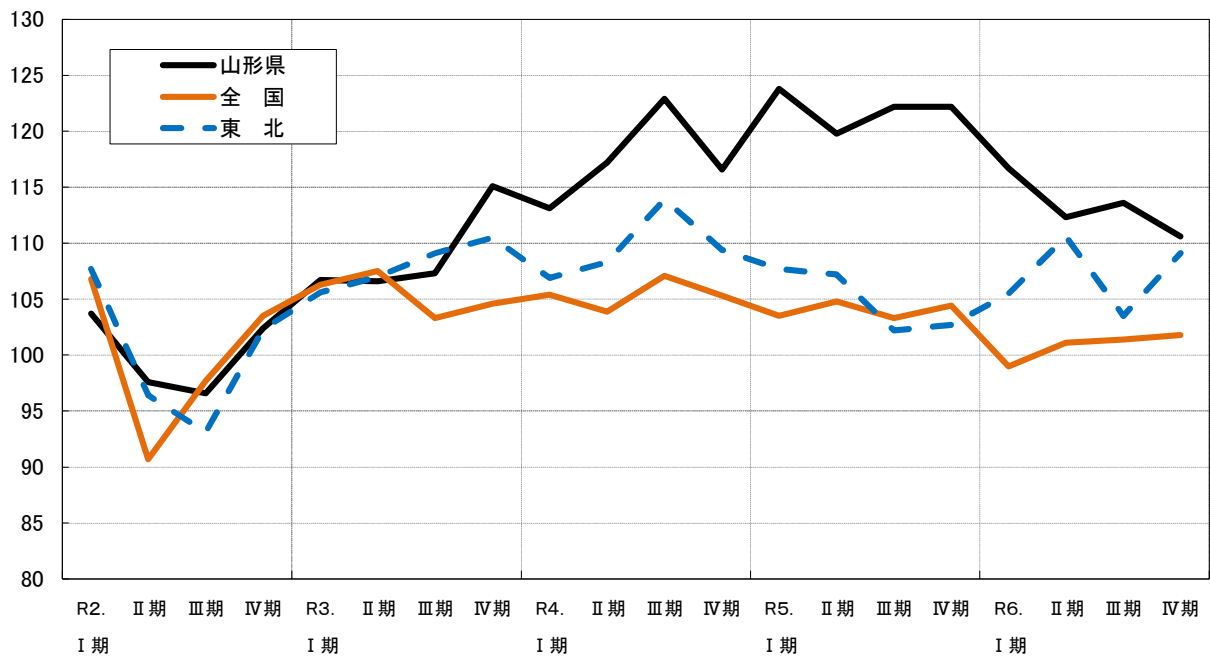
なお、ウェイトが最も高い業種の電子部品・デバイス工業では、第Ⅰ四半期が153.8で前期比6.6%上昇、第Ⅱ四半期は139.5で同9.3%低下、第Ⅲ四半期は134.9で同3.3%低下、第Ⅳ四半期は113.0で同16.2%低下となった。

R6年 四半期	生産指数(季調済)		寄与した業種	
		対前期比		
Ⅰ期	116.7	△4.5%	上昇	電子部品・デバイス工業、汎用・生産用・業務用機械工業など5業種
			低下	化学工業、輸送機械工業など17業種
Ⅱ期	112.3	△3.8%	上昇	情報通信機械工業、輸送機械工業など14業種
			低下	電子部品・デバイス工業、汎用・生産用・業務用機械工業など8業種
Ⅲ期	113.6	1.2%	上昇	化学工業、汎用・生産用・業務用機械工業など8業種
			低下	電子部品・デバイス工業、情報通信機械工業など14業種
Ⅳ期	110.6	△2.6%	上昇	化学工業、汎用・生産用・業務用機械工業など12業種
			低下	電子部品・デバイス工業、非鉄金属工業など10業種

主要7業種の生産指数(季節調整済)の推移



生産指数(季節調整済)の動き(全国・東北との比較)

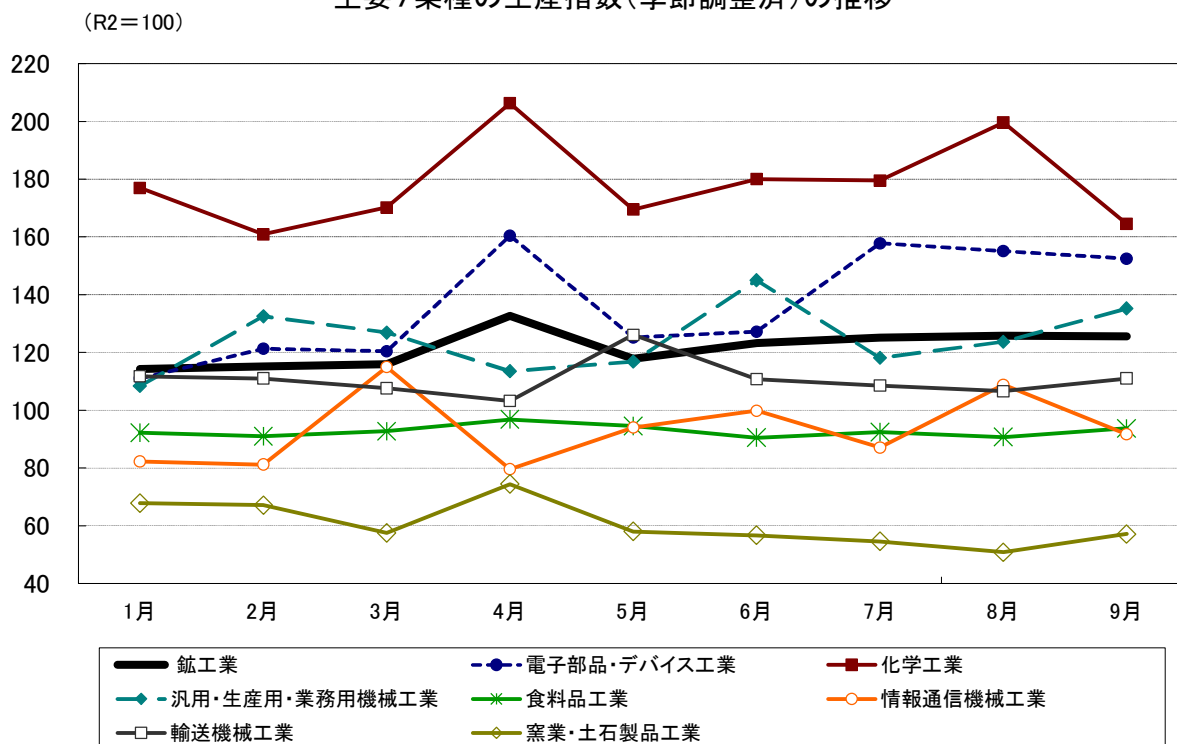


3 令和7年の山形県鉱工業生産指数の動向

令和7年1月から9月までの生産指数（季節調整済）の動きを見ると、主にウェイトの高い業種の電子部品・デバイス工業と化学工業の動きの影響により、4月に3月の116.0から前月比14.4%上昇して132.7となり5月は前月比11.2%低下して117.8となる大きな変動があったものの、おおむね堅調に推移している。

業 種 別 (ウェイト)		1月	2月	3月	4月	5月	6月	7月	8月	9月
鉱工業	指 数	114.3	115.2	116.0	132.7	117.8	123.2	125.1	125.8	125.6
	前月比	3.2%	0.8%	0.7%	14.4%	△ 11.2%	4.6%	1.5%	0.6%	△ 0.2%
電子部品・デバイス工業 (2,765.3)	指 数	111.0	121.3	120.4	160.4	125.2	127.2	157.8	155.1	152.5
	前月比	△ 2.5%	9.3%	△ 0.7%	33.2%	△ 21.9%	1.6%	24.1%	△ 1.7%	△ 1.7%
化学工業 (1,620.3)	指 数	177.0	160.9	170.2	206.3	169.5	180.0	179.5	199.6	164.5
	前月比	22.5%	△ 9.1%	5.8%	21.2%	△ 17.8%	6.2%	△ 0.3%	11.2%	△ 17.6%
汎用・生産用・業務用機械工業 (1,130.4)	指 数	108.4	132.5	126.9	113.5	116.8	145.0	118.1	123.7	135.2
	前月比	△ 12.7%	22.2%	△ 4.2%	△ 10.6%	2.9%	24.1%	△ 18.6%	4.7%	9.3%
食料品工業 (1,032.9)	指 数	92.2	91.0	92.7	96.8	94.5	90.5	92.4	90.7	93.7
	前月比	△ 0.1%	△ 1.3%	1.9%	4.4%	△ 2.4%	△ 4.2%	2.1%	△ 1.8%	3.3%
情報通信機械工業 (678.8)	指 数	82.2	81.2	115.0	79.6	94.0	99.8	87.1	108.8	91.7
	前月比	△ 17.0%	△ 1.2%	41.6%	△ 30.8%	18.1%	6.2%	△ 12.7%	24.9%	△ 15.7%
輸送機械工業 (450.9)	指 数	111.7	111.0	107.6	103.2	126.1	110.7	108.5	106.6	111.0
	前月比	9.7%	△ 0.6%	△ 3.1%	△ 4.1%	22.2%	△ 12.2%	△ 2.0%	△ 1.8%	4.1%
窯業・土石製品工業 (443.9)	指 数	67.8	67.1	57.5	74.4	58.0	56.7	54.6	50.8	57.1
	前月比	3.2%	△ 1.0%	△ 14.3%	29.4%	△ 22.0%	△ 2.2%	△ 3.7%	△ 7.0%	12.4%

主要7業種の生産指数(季節調整済)の推移



主要な統計調査結果から

★ 人口〔令和7年10月の概況〕（令和7年11月1日現在）（図1）

令和7年11月1日現在の山形県の人口は、993,519人（男 482,512人・女 511,007人）で、前月に比べ1,018人減少した。

内訳では、自然動態で959人減少（出生401人・死亡1,360人）、社会動態で59人減少（県外転入907人・県外転出966人）した。

市町村別でみると、増加したのは1市、減少したのは34市町村だった。

世帯数は、401,810世帯で、前月に比べ15世帯減少した。

★ 賃金・労働時間・雇用〔山形県内事業所・規模「5人以上」〕（令和7年9月分）（図2）

1 賃 金

調査産業計の一人平均現金給与総額は263,558円で、前年同月比1.9%増となった。

これをきまって支給する給与（定期給与）と特別に支払われた給与に分けてみると、きまって支給する給与は257,294円で、前年同月比0.7%増、特別に支払われた給与は6,264円となった。

2 労働時間

調査産業計の一人平均総実労働時間は144.7時間で、前年同月比0.9%減となった。

このうち、所定内労働時間は135.7時間で、前年同月比0.1%減、所定外労働時間は9.0時間で、前年同月比11.8%減となった。

3 雇 用

調査産業計の常用労働者数は374,601人で、前年同月比0.3%減となった。

また、常用労働者数中のパートタイム労働者比率は24.5%で、前年同月差0.9ポイント増となった。

★ 鉱工業指数〔令和2年基準〕（令和7年9月分）（図3）

山形県の鉱工業生産指数（季節調整済）は125.6で、前月に比べ0.2%低下し、4ヶ月ぶりの低下となった。

業種別にみると、化学工業、情報通信機械工業など9業種が低下し、汎用・生産用・業務用機械工業、食料品工業など13業種で上昇した。

在庫指数（季節調整済）は116.0で、前月に比べ1.3%上昇し、2ヶ月ぶりの上昇となった。

★ 消費者物価指数〔令和2年基準〕（令和7年10月分）（図4）

山形市消費者物価指数の総合指数は113.6で、前年同月比は2.7%の上昇、前月比は0.9%の上昇であった。

生鮮食品を除く総合指数は112.8で、前年同月比は2.7%の上昇、前月比は0.8%の上昇であった。

生鮮食品及びエネルギーを除く総合指数は111.8で、前年同月比は2.7%の上昇、前月比は0.8%の上昇であった。

〔総合指数の前月比に寄与した主な内訳〕

上昇・・・穀類（食料）、ガス代（光熱・水道）

下落・・・調理食品（食料）、果物（食料）

図1 人口移動（月別・山形県）

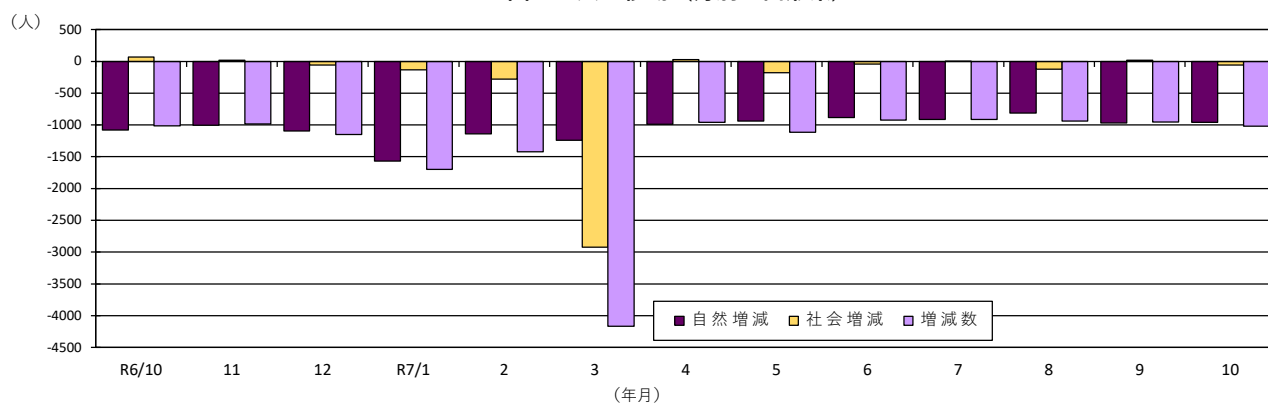


図2 賃金・労働時間・雇用（対前年比・山形県）（常用労働者5人以上、調査産業計）

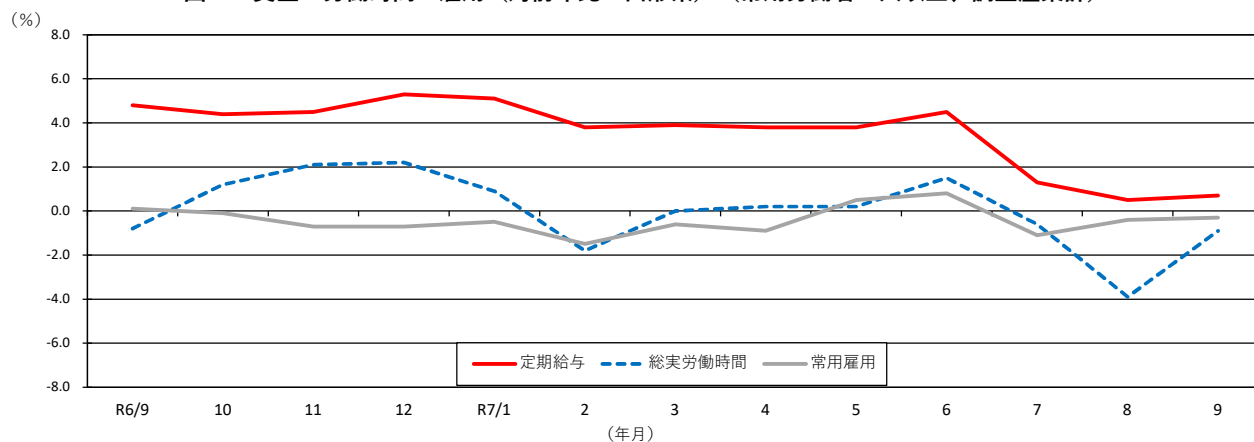


図3 鉱工業生産指数（季節調整済）

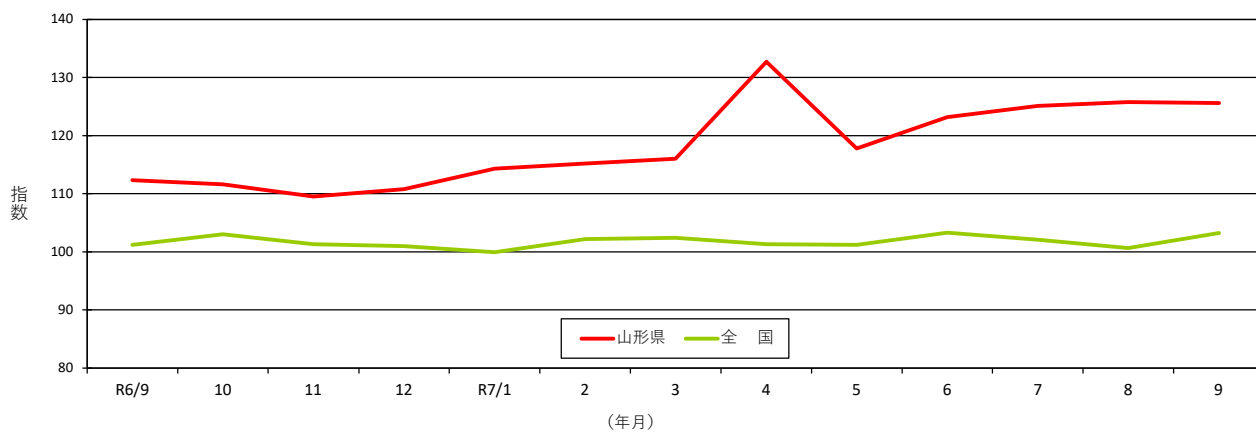
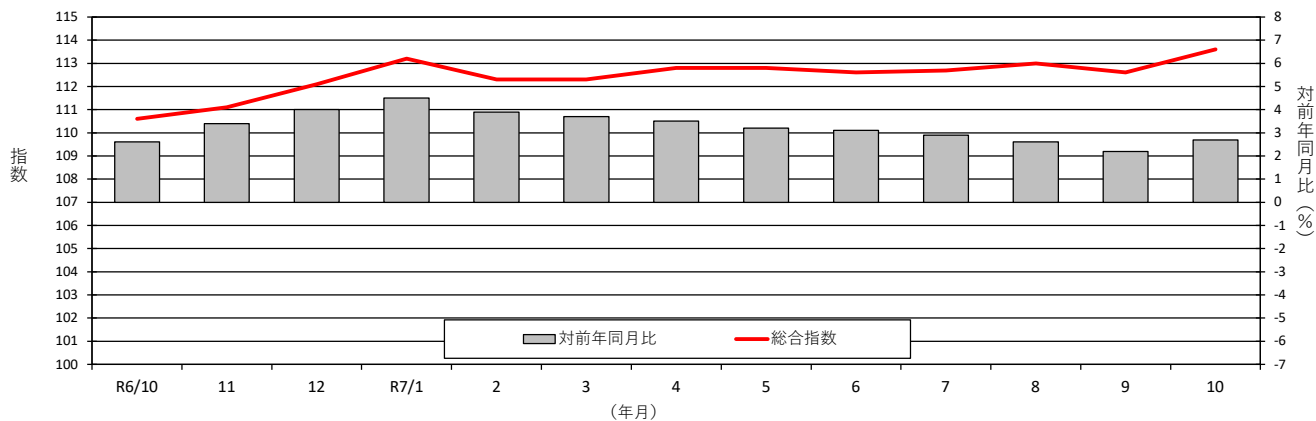


図4 消費者物価指数（山形市）



1 主要統計指標

年 月	別	人 口	常用雇用 指 数	名目賃金 指 数 (定期)	有 効 求人倍率 (季節調整値)	労 働 力		鉱工業生産指数		消 費 者 物 価 指 数 (山形市)	家 計 (山形市) (勤労者世帯 1 か月間)	
						就 業 者	完 全 失 業 率	原 指 数	季節調整 済 指 数		実 収 入	実 支 出
		人 各年10月 1 日 各月 1 日	(事業所規模5人以上) 令和 2 年=100	倍	(年平均) (四半期平均) 千人	%	令和 2 年=100	令和 2 年 =100	円			
令和 4 年		1,040,971	100.1	107.4	1.56	579	1.9	117.4	…	102.5	628,688	404,666
5		1,026,228	101.0	109.1	1.43	574	1.7	122.0	…	106.0	664,947	488,030
6		1,010,776	101.3	111.6	1.33	566	1.9	113.5	…	109.7	681,686	452,245
令和 6 年10月		1,010,776	101.0	113.9	1.35			121.8	111.6	110.6	640,899	496,794
11		1,009,762	101.0	114.6	1.35			116.5	109.5	111.1	551,255	439,614
12		1,008,775	101.5	114.0	1.33	558	1.6	120.7	110.8	112.1	1,495,507	633,484
7 年 1		1,007,626	101.7	112.8	1.38			105.9	114.3	113.2	634,528	527,689
2		1,005,926	100.5	113.3	1.33			109.4	115.2	112.3	688,838	476,988
3		1,004,507	100.7	113.3	1.35	540	1.8	123.9	116.0	112.3	636,326	542,017
4		1,000,340	101.0	114.7	1.34			127.6	132.7	112.8	721,958	574,693
5		999,378	101.6	114.4	1.31			102.0	117.8	112.8	560,569	452,428
6		998,265	101.5	116.2	1.28	561	2.1	119.5	123.2	112.6	920,113	499,952
7		997,341	100.1	114.8	1.29			129.5	125.1	112.7	805,654	506,717
8		996,428	101.0	113.4	1.25			r116.5	r125.8	113.0	623,028	470,166
9		995,490	100.6	113.5	1.23	562	1.9	p132.9	p125.6	112.6	515,530	465,815
10		994,537	…	…	1.26			…	…	113.6	622,115	539,479
11		993,519	…	…	…			…	…	…	…	…
資料出所		県 統 計 企 画 課	山形労働局 職業安定部			総 務 省		県 統 計 企 画 課		総 務 省		

(全国)

年 月	別	人 口	常用雇用		名目賃金	有 効 求 人 倍 率 (季節調整値)	労 働 力		鉱工業生産指数		消 費 者	家 計 (勤労者世帯 1 か月間)	
			指 数	指 数	指 数 (定期)		就 業 者	完 全 失 業 率	原 指 数	季節調整 済 指 数	物 価 指 数	実 収 入	実 支 出
		万人 各年10月 1 日 各月 1 日	(事業所規模5人以上) 令和 2 年=100		倍	万人	%	令和 2 年=100		令和 2 年 =100	円		
令和 4 年		12, 495	101. 3	101. 9	1. 28	6, 723	2. 6	105. 3	...	102. 3	617, 654	437, 368	
5		12, 435	103. 1	103. 0	1. 31	6, 747	2. 6	103. 9	...	105. 6	608, 182	432, 269	
6		12, 380	104. 3	107. 5	1. 25	6, 781	2. 5	101. 2	...	108. 5	636, 155	438, 723	
令和 6 年10月		12, 380	104. 9	108. 6	1. 25	6, 813	2. 5	107. 2	103. 0	109. 5	580, 675	423, 688	
11		12, 378	105. 1	108. 7	1. 25	6, 814	2. 5	103. 4	101. 3	110. 0	514, 409	408, 607	
12		12, 374	105. 2	108. 8	1. 25	6, 811	2. 5	104. 1	101. 0	110. 7	1, 179, 259	583, 435	
7 年 1		12, 355	105. 0	107. 0	1. 26	6, 779	2. 5	94. 4	99. 9	111. 2	514, 877	426, 245	
2		12, 344	104. 8	106. 8	1. 24	6, 768	2. 4	97. 3	102. 2	110. 8	571, 993	411, 625	
3		12, 342	104. 4	107. 9	1. 26	6, 770	2. 5	111. 1	102. 4	111. 1	524, 343	481, 124	
4		12, 340	105. 7	110. 3	1. 26	6, 796	2. 5	101. 0	101. 3	111. 5	589, 528	477, 190	
5		12, 334	106. 1	109. 5	1. 24	6, 838	2. 5	95. 0	101. 2	111. 8	522, 318	472, 471	
6		r12, 337	106. 2	110. 4	1. 22	6, 873	2. 5	103. 7	103. 3	111. 7	976, 268	523, 182	
7		p12, 330	106. 4	110. 5	1. 22	6, 850	2. 3	107. 4	102. 1	111. 9	701, 283	480, 479	
8		p12, 330	106. 2	109. 4	1. 20	6, 835	2. 6	89. 9	100. 6	112. 1	608, 578	449, 364	
9		p12, 317	106. 1	110. 0	1. 20	6, 863	2. 6	107. 5	103. 2	112. 0	510, 935	436, 737	
10		p12, 321	1. 18	6, 865	2. 6	112. 8	599, 845	439, 651	
11		p12, 319	
資料出所		総 務 省	厚 生 労 働 省	総 務 省		総 務 省		経 済 産 業 省		総 務 省			

注：1) pは速報値、rは確定値。2) 人口は、令和2年国勢調査確定値を基に推計している。3) 有効求人倍率は、新規学卒を除きパートタイムを含む季節調整値。年値は原数値。4) 労働力は、山形県：労働力調査の結果を都道府県別に時系列回帰モデルによって推計した四半期平均結果。毎年1～3月期平均公表時に遡及改定している。都道府県別に表章するように標本設計を行っておらず、標本規模も小さいことなどにより、全国の結果に比べ結果精度が十分に確保できないとみられることから、結果の利用に当たっては注意を要する。
 全国：月別の完全失業率は、季節調整値。5) 家計は、二人以上の世帯。山形県：標本数が少ないことから、標本誤差が大きく、必ずしも山形市の縮図とならないため、利用に当たっては注意を要する。

百貨店・ スーパー 売上高	宿泊旅行		銀行勘定		企業倒産		新設住宅 着工戸数	年 別
	客室稼働率	延べ 宿泊者数	預金残高	貸出残高	件数	負債総額		
百万円	%	人泊	百万円 (年末及び月末)		件	百万円	戸	月別
139,134	43.0	4,040,420	4,954,598	2,515,458	47	6,755	4,526	令和4年
145,265	48.2	4,566,630	4,981,219	2,609,097	50	18,609	4,608	5
146,675	49.3	4,877,700	4,994,828	2,727,857	79	19,342	4,615	6
11,977	58.7	464,200	4,922,763	2,698,084	7	3,341	454	令和6年10月
11,705	52.0	398,420	4,981,772	2,720,123	4	1,002	408	11
15,016	44.9	338,790	4,994,828	2,727,857	11	3,160	331	12
12,386	44.4	342,850	4,913,221	2,731,650	10	1,157	190	7年1
11,362	49.1	333,380	4,903,306	2,730,256	3	2,090	282	2
12,900	49.1	378,050	4,947,379	2,738,331	9	1,466	447	3
12,156	45.2	314,910	4,979,081	2,736,251	7	2,038	292	4
12,418	50.6	403,150	4,979,763	2,747,942	13	1,668	146	5
12,383	52.0	397,840	5,048,989	2,738,575	5	502	416	6
12,535	52.7	406,470	4,978,081	2,740,935	14	6,677	372	7
14,004	57.9	534,270	4,999,206	2,755,632	4	1,196	440	8
11,887	54.0	409,340	4,940,772	2,755,255	6	267	325	9
...	5	634	428	10
...	7	434	...	11
経済産業省	国土交通省観光庁		日本銀行山形事務所		㈱東京商工リサーチ 山形支店		県建築 住宅課	資料出所

百貨店・ スーパー 売上高	宿泊旅行		銀行勘定		企業倒産		新設住宅 着工戸数	年 別
	客室稼働率	延べ 宿泊者数	預金残高	貸出残高	件数	負債総額		
億円	%	人泊	億円 (年末及び月末)		件	百万円	戸	月別
206,603	46.6	450,458,460	9,322,443	5,654,464	6,428	2,331,443	860,828	令和4年
216,049	57.0	617,474,940	9,653,505	5,879,522	8,690	2,402,645	800,226	5
223,812	59.6	659,064,530	9,869,465	6,124,681	10,006	2,343,538	816,388	6
17,895	64.6	59,578,980	9,820,536	6,007,134	909	252,913	69,670	令和6年10月
18,976	64.7	58,122,250	9,886,436	6,058,614	841	160,223	65,052	11
23,477	58.7	55,916,780	9,869,465	6,124,681	842	194,030	62,957	12
19,159	54.6	48,878,300	9,901,711	6,141,106	840	121,449	56,134	7年1
17,306	60.2	47,933,890	9,883,214	6,139,803	764	171,277	60,583	2
19,350	61.3	55,507,260	9,996,567	6,162,027	853	98,586	89,802	3
18,025	61.6	53,045,240	10,019,172	6,149,831	828	102,802	56,188	4
18,495	61.8	55,635,350	10,060,958	6,168,973	857	90,389	43,237	5
18,821	59.0	49,445,780	10,034,360	6,233,302	848	105,703	55,956	6
19,259	61.4	55,746,910	10,013,921	6,249,769	961	167,035	61,409	7
19,277	65.9	65,984,780	10,045,823	6,271,271	805	114,373	60,275	8
17,993	63.2	53,104,940	10,013,138	6,301,996	873	112,470	63,570	9
...	10,031,787	6,326,912	965	127,521	71,871	10
...	778	82,403	...	11
経済産業省	国土交通省観光庁		日本銀行		㈱東京商工リサーチ		国土交通省	資料出所

注：1）百貨店・スーパー売上高とは、調査対象店舗の売上高の合計で、消費税を含む。2）宿泊旅行は第2次速報値。（確定値公表後は確定値）3）企業倒産は、負債総額1,000万円以上・含内整理。4）四捨五入の関係で、年計と各月の合計が一致しないことがある。5）新設住宅着工戸数の一部は遡及改訂した。

2 人 口

(1) 山形県推計人口

令和7年11月1日現在

月 地 市	域 町 村	別 別 別	人 口				対 調 査	2 年 国 勢 調 査 増 減	対 前 月 増 減 数	世 帯 数	
			総 数	男	女	国 勢 調 査					
令和 7 年 9 月			995, 490	483, 444	512, 046	1, 068, 027	△72, 537	△938	401, 849		
10			994, 537	483, 013	511, 524	1, 068, 027	△73, 490	△953	401, 825		
11			993, 519	482, 512	511, 007	1, 068, 027	△74, 508	△1, 018	401, 810		
市 郡	部 部	計	807, 382	391, 562	415, 820	859, 465	△52, 083	△667	334, 381		
		計	186, 137	90, 950	95, 187	208, 562	△22, 425	△351	67, 429		
村 最 置 庄	山 上 賜 内	地 域	503, 343	244, 091	259, 252	531, 855	△28, 512	△402	204, 817		
		地 域	62, 950	30, 309	32, 641	70, 922	△7, 972	△108	23, 661		
		地 域	185, 133	91, 498	93, 635	201, 846	△16, 713	△240	74, 790		
		地 域	242, 093	116, 614	125, 479	263, 404	△21, 311	△268	98, 542		
山 米 鶴 酒 新 寒 上 村 長 天 東 尾 南	形 沢 岡 田 庄 河 江 山 井 童 根 花 沢 陽	市	237, 631	114, 108	123, 523	247, 590	△9, 959	△169	104, 868		
		市	75, 626	37, 746	37, 880	81, 252	△5, 626	△63	33, 514		
		市	113, 029	54, 587	58, 442	122, 347	△9, 318	△81	45, 968		
		市	92, 242	44, 352	47, 890	100, 273	△8, 031	△120	39, 277		
		市	31, 414	15, 041	16, 373	34, 432	△3, 018	△36	12, 674		
		市	38, 250	18, 627	19, 623	40, 189	△1, 939	△31	14, 229		
		市	26, 530	12, 759	13, 771	29, 110	△2, 580	△38	10, 442		
		市	20, 120	9, 876	10, 244	22, 516	△2, 396	△44	7, 430		
		市	24, 314	11, 970	12, 344	26, 543	△2, 229	△42	9, 546		
		市	59, 913	29, 221	30, 692	62, 140	△2, 227	△4	23, 316		
		市	47, 416	23, 380	24, 036	47, 682	△266	10	17, 664		
		市	12, 700	6, 286	6, 414	14, 971	△2, 271	△21	4, 575		
		市	28, 197	13, 609	14, 588	30, 420	△2, 223	△28	10, 878		
		山 中 河 西 朝 大 大	辺 山 北 川 日 江 石 田	町	12, 808	6, 216	6, 592	13, 725	△917	△13	4, 591
				町	9, 956	4, 881	5, 075	10, 746	△790	△9	3, 578
				町	16, 109	7, 847	8, 262	17, 641	△1, 532	△27	6, 088
町	4, 226			2, 062	2, 164	4, 956	△730	△11	1, 625		
町	5, 431			2, 718	2, 713	6, 366	△935	△9	2, 027		
町	6, 691			3, 349	3, 342	7, 646	△955	△17	2, 440		
町	5, 562			2, 761	2, 801	6, 577	△1, 015	△19	1, 944		
金 最 舟 真 大 鮭 戸	山 上 形 室 川 藏 川 沢			町	4, 373	2, 145	2, 228	5, 071	△698	△15	1, 499
		町	6, 953	3, 384	3, 569	8, 080	△1, 127	△11	2, 475		
		町	4, 408	2, 147	2, 261	5, 007	△599	△12	1, 551		
		町	6, 170	2, 950	3, 220	7, 203	△1, 033	△15	2, 166		
		村	2, 606	1, 283	1, 323	3, 028	△422	△7	903		
		村	3, 428	1, 661	1, 767	3, 902	△474	△6	1, 139		
		村	3, 598	1, 698	1, 900	4, 199	△601	△6	1, 254		
		高 川 小 白 飯	畠 西 国 鷹 豊	町	20, 532	10, 074	10, 458	22, 463	△1, 931	△27	7, 456
町	12, 864			6, 324	6, 540	14, 558	△1, 694	△31	4, 327		
町	6, 098			3, 115	2, 983	7, 107	△1, 009	△23	2, 628		
町	11, 658			5, 809	5, 849	12, 890	△1, 232	△13	4, 369		
町	5, 844			2, 851	2, 993	6, 613	△769	△13	2, 072		
三 庄 遊	川 内 佐	町	7, 186	3, 517	3, 669	7, 601	△415	△2	2, 413		
		町	18, 186	8, 725	9, 461	20, 151	△1, 965	△42	6, 604		
		町	11, 450	5, 433	6, 017	13, 032	△1, 582	△23	4, 280		

注：本表は、令和2年国勢調査結果確定値を基に推計したものである。

資料：県統計企画課「山形県の人口と世帯数」

(2) 人口動態

(山形県)

年 月	別	自 然 動 態 (A)			社 会 動 態 (B)			実 増 減 (A) + (B)
		出 生	死 亡	増 減	県外転入	県外転出	増 減	
		人	人	人	人	人	人	人
令和 4 年		5,722	16,259	△10,537	14,484	17,705	△3,221	△13,758
5		5,414	16,996	△11,582	14,862	18,023	△3,161	△14,743
6		4,830	17,137	△12,307	14,604	17,749	△3,145	△15,452
令和 6 年10月		366	1,445	△1,079	971	906	65	△1,014
11		415	1,420	△1,005	787	769	18	△987
12		351	1,443	△1,092	799	856	△57	△1,149
7 年 1		383	1,951	△1,568	715	847	△132	△1,700
2		344	1,482	△1,138	755	1,036	△281	△1,419
3		316	1,558	△1,242	2,740	5,665	△2,925	△4,167
4		367	1,358	△991	2,419	2,390	29	△962
5		402	1,338	△936	968	1,145	△177	△1,113
6		371	1,254	△883	913	954	△41	△924
7		354	1,270	△916	1,117	1,114	3	△913
8		387	1,200	△813	1,007	1,132	△125	△938
9		397	1,366	△969	1,033	1,017	16	△953
10		401	1,360	△959	907	966	△59	△1,018

注：年の動態は、前年10月1日から当年9月30日までの1年間。

資料：県統計企画課「山形県の人口と世帯数」

(山形県)

年 月	別	出 生 率	死 亡 率	乳 児 死 亡		死 産		婚 姻		離 婚		
				総 数	乳 児 死 亡 率	総 数	死 産 率	総 数	婚 姻 率	総 数	離 婚 率	
令和 4 年		5.5	16.3	16人	2.8	114人	19.7	3,184件	3.1	1,197件	1.16	
	5	5.1	16.7	12	2.3	107	20.3	2,971	2.9	1,223	1.20	
	6	4.7	16.9	11	2.3	93	19.4	2,946	2.9	1,181	1.18	
令和 6 年 7 月		4	...	4	...	290	...	113	...	
	8	1	...	9	...	214	...	95	...	
	9	0	...	5	...	164	...	104	...	
	10	0	...	7	...	184	...	93	...	
	11	0	...	7	...	306	...	96	...	
	12	1	...	7	...	287	...	91	...	
	7 年	1	1	...	9	...	171	...	88	...
		2	0	...	12	...	216	...	77	...
		3	1	...	11	...	358	...	128	...
		4	0	...	6	...	180	...	99	...
		5	0	...	7	...	279	...	112	...
		6	0	...	6	...	201	...	94	...
7		1	...	12	...	363	...	115	...	

注：1) 実数はいずれも日本人で県内に住所があるものの数字。 2) 出生率・死亡率・婚姻率・離婚率は、日本人人口1,000人に対するそれぞれの割合。乳児死亡率は出生1,000人、死産率は死産1,000人に対するそれぞれの割合。

3) 率計算の基礎は、年率については、各年10月1日現在の日本人人口による。

資料：厚生労働省「人口動態総覧」

3 賃金・労働

令和2年=100

(1) 名目賃金指数—きまって支給する給与—(山形県・全国)

年 別	調 査			電 気 ・	情 報	運 輸 業,	卸 売 業,	金 融 業,	不 動 産	学 術	宿 泊 業,	生 活 関 連	教 育,	医 療,	複 合	サ ー ビ ス 業	全 国	
	建 設 業	製 造 業	サ ー ビ ス 業														調 査	製 造 業
月 別	産 業 計			ガ ス 業	通 信 業	郵 便 業	小 売 業	保 険 業	貨 貸 業	研 究 等	飲 食 サ ー ビ ス 業	サ ー ビ ス 業	学 習	支 援 業	福 祉	事 業	産 業 計	
令和4年平均	107.4	101.9	110.3	104.5	109.4	114.3	106.7	99.6	102.3	96.9	105.7	129.5	105.0	105.6	102.0	110.8	101.9	102.3
5年平均	109.1	105.5	109.0	112.3	118.9	134.5	104.6	101.8	120.5	108.3	108.0	121.9	108.5	110.4	104.5	103.8	103.0	103.6
6年平均	111.6	101.5	111.3	107.8	108.4	136.6	109.5	99.5	110.3	106.7	112.3	118.1	121.4	111.5	110.8	109.3	107.5	106.6
令和6年9月	112.7	101.2	111.8	105.5	106.2	134.9	116.3	98.5	107.1	104.3	112.6	118.2	121.7	111.5	108.0	109.7	107.8	107.6
10	113.9	102.7	112.5	111.4	106.3	138.0	117.8	96.9	110.1	104.9	111.9	120.1	122.5	113.0	109.8	112.3	108.6	108.5
11	114.6	104.1	113.5	108.5	107.4	139.1	118.2	101.1	112.2	106.3	111.6	119.1	122.2	113.1	112.0	114.4	108.7	108.9
12	114.0	102.9	112.5	110.8	107.3	132.3	119.8	99.2	112.2	108.9	111.0	117.0	121.9	113.7	110.0	113.0	108.8	108.4
7年1	112.8	101.3	110.9	113.8	121.2	132.8	114.6	106.0	111.9	132.5	101.5	106.7	131.9	111.2	96.4	112.7	107.0	106.5
2	113.3	101.9	111.5	113.9	121.5	132.0	113.2	114.1	108.8	133.0	102.7	103.8	131.7	111.8	104.0	113.5	106.8	108.1
3	113.3	97.9	113.6	116.9	121.9	130.7	114.6	113.7	111.5	136.1	108.7	113.0	126.1	110.0	106.6	114.7	107.9	108.5
4	114.7	98.4	115.4	119.5	120.7	137.8	118.8	112.7	111.7	131.9	108.4	119.5	124.9	111.7	107.3	114.4	110.3	110.9
5	114.4	98.8	115.2	111.6	122.2	134.0	119.3	113.9	110.0	134.3	113.2	109.8	124.8	111.7	106.6	111.7	109.5	110.2
6	116.2	100.7	117.4	114.0	122.8	139.2	119.3	113.1	110.8	130.7	115.1	110.2	125.6	113.8	106.4	116.9	110.4	112.0
7	114.8	108.2	116.2	111.9	120.4	128.8	114.7	125.7	111.4	124.3	119.1	102.0	119.7	111.4	107.7	117.9	110.5	112.1
8	113.4	107.2	114.8	115.2	119.5	120.3	116.6	113.3	109.7	120.4	122.9	103.7	118.3	111.0	107.1	111.4	109.4	110.5
9	113.5	107.4	115.7	107.6	121.7	129.7	114.4	115.9	112.8	118.5	119.8	98.8	118.9	109.3	108.6	115.2	110.0	111.3

資料：県…県統計企画課「毎月勤労統計調査地方調査結果速報」（事業所規模5人以上）、全国…厚生労働省「毎月勤労統計調査確報」（事業所規模5人以上）（2）～（6）についても同じ。

令和2年=100

(2) 労働時間指数—総実労働時間—(山形県・全国)

モノ・労働時間指数（国形表）																		
年 別 調 査	建設業			電 気 ・ 情 報		運輸業	卸売業、	金融業、	不 動 産	学 術	宿泊業、	生活関連	教 育、	医 療、	複 合	サービス業	全 国	
月 別 産 業 計	産 業 計	製 造 業	ガ ス 業	通 信 業	郵便業	小 売 業	保 険 業	貨 貸 業	研 究 等	ビ ス 業	サ ー ビ ス 業	サ ー ビ ス 業	学 習	支 援 業	福 祉 事 業		調 査 産 業 計	製 造 業
令和4年平均	104.2	99.0	102.0	104.5	100.6	121.3	107.0	106.8	95.4	92.0	109.2	95.2	110.7	102.7	97.8	101.3	100.8	102.2
5年平均	102.1	98.5	99.2	102.2	101.6	122.7	99.5	107.2	97.3	101.4	110.6	100.4	104.5	102.7	96.7	100.6	100.9	102.5
6年平均	101.9	95.1	99.0	102.7	103.9	126.5	99.9	102.6	97.2	92.6	109.9	94.6	111.0	101.7	102.9	105.4	101.4	102.1
令和6年9月	101.5	96.3	100.1	99.4	103.7	121.8	101.7	90.8	95.8	93.9	109.1	91.2	107.7	99.3	97.1	105.9	99.7	101.7
10	105.2	100.5	101.6	115.2	104.8	126.8	101.6	104.2	95.5	98.8	112.0	94.6	122.0	104.2	99.9	110.3	103.6	104.8
11	105.5	100.9	104.2	101.2	108.0	125.9	106.4	106.8	99.2	94.0	108.8	91.3	114.8	101.9	106.3	109.6	103.8	107.9
12	103.2	97.8	100.3	99.6	107.0	119.2	107.0	103.5	98.0	89.3	109.8	89.9	108.6	101.8	101.1	107.8	101.2	103.4
7年 1	94.9	86.3	89.7	94.3	96.2	112.8	94.6	102.7	90.5	85.0	100.8	84.3	109.7	97.2	91.0	101.9	95.1	93.5
2	98.5	95.6	98.1	88.8	100.3	114.1	98.9	96.6	89.7	89.9	104.2	81.8	106.0	98.0	86.0	105.0	96.8	101.6
3	99.4	94.3	97.1	105.2	98.2	113.8	97.8	99.0	88.9	89.6	111.9	87.0	107.3	100.6	94.9	106.3	98.2	99.5
4	105.1	95.9	101.4	114.3	106.3	121.6	104.3	107.8	95.5	98.9	107.9	94.5	127.9	106.4	96.2	107.6	103.3	104.3
5	100.9	89.3	94.1	105.0	101.5	117.4	104.6	105.7	91.1	94.0	113.5	89.1	118.7	103.4	96.5	103.1	99.6	97.4
6	105.6	96.2	103.5	109.6	107.7	120.1	106.7	108.9	97.0	102.4	111.0	89.4	121.9	105.9	99.6	109.0	103.3	105.7
7	105.8	101.3	103.7	114.9	111.5	112.9	104.2	113.0	95.5	102.1	112.3	88.1	122.2	106.0	105.7	112.3	105.0	107.4
8	94.3	83.2	90.0	98.9	99.4	102.1	101.6	89.4	82.8	84.6	116.0	85.9	85.7	98.5	93.4	101.4	95.6	94.3
9	100.6	95.7	99.5	105.6	105.1	109.0	101.3	95.6	88.5	93.8	111.9	84.3	111.4	99.5	92.2	108.6	99.6	101.3

(3) 現金給与額 (山形県)

産 業 別	現 金 給 与 総 額		きまって支給する給与				特 別 給 与	
					所 定 内 給 与			
	9 月 分	対前年同月比	9 月 分	対前年同月比	9 月 分	対前年同月比	9 月 分	対前年同月比
	円	%	円	%	円	%	円	円
調 査 産 業 計	263,558	1.9	257,294	0.7	241,169	1.3	6,264	2,907
建 設 業	323,897	13.0	304,602	6.1	289,366	6.7	19,295	19,295
製 造 業	287,095	4.7	274,778	3.5	254,228	3.8	12,317	3,623
電 気 ・ ガ ス 業	408,069	2.1	407,551	2.0	363,724	1.3	518	402
情 報 通 信 業	369,827	14.0	368,434	14.6	344,125	9.9	1,393	△1,444
運 輸 業 , 郵 便 業	292,522	△3.6	291,585	△3.9	249,941	2.5	937	937
卸 売 業 , 小 売 業	209,137	△1.7	209,035	△1.6	197,580	△1.8	102	90
金 融 業 , 保 険 業	371,615	23.4	354,300	17.7	343,688	17.8	17,315	17,285
不動産業, 物品賃貸業	260,630	△6.6	260,630	5.3	248,367	7.7	0	△31,453
学 術 研 究 等	336,073	13.7	335,999	13.6	319,601	15.2	74	74
宿泊業, 飲食サービス業	131,313	7.1	130,139	6.4	121,284	5.9	1,174	823
生活関連サービス業等	172,798	△9.4	159,459	△16.4	153,011	△12.4	13,339	13,339
教育, 学習支援業	344,944	△2.4	344,944	△2.3	338,811	△2.6	0	△561
医 療 , 福 祉	271,044	△1.6	266,003	△2.0	250,922	△1.5	5,041	916
複 合 サ ー ビ ス 事 業	293,414	0.8	292,362	0.6	287,595	5.1	1,052	902
サ ー ビ ス 業	220,045	4.7	217,626	5.0	196,299	4.1	2,419	△577

注：1) 現金給与総額はきまって支給する給与と特別給与の合計。きまって支給する給与は、所定内給与と超過労働給与の合計。

(4) 労働時間及び出勤日数 (山形県)

産 業 別	総 実 労 働 時 間						出 勤 日 数	
			所 定 内 労 働 時 間		所 定 外 労 働 時 間			
	9 月 分	対前年同月比	9 月 分	対前年同月比	9 月 分	対前年同月比	9 月 分	対前年同月比
	時間	%	時間	%	時間	%	日	日
調 査 産 業 計	144.7	△0.9	135.7	△0.1	9.0	△11.8	18.6	△0.1
建 設 業	159.1	△0.6	151.6	△0.1	7.5	△10.7	19.9	△0.3
製 造 業	157.9	△0.6	147.6	△0.2	10.3	△5.5	19.2	△0.1
電 気 ・ ガ ス 業	153.5	6.2	138.0	5.5	15.5	14.0	18.2	0.6
情 報 通 信 業	163.0	1.4	151.2	0.9	11.8	7.2	19.2	△0.6
運 輸 業 , 郵 便 業	172.8	△10.5	147.3	△7.6	25.5	△24.4	19.7	△2.0
卸 売 業 , 小 売 業	135.4	△0.4	128.6	△0.2	6.8	△4.3	18.5	△0.1
金 融 業 , 保 険 業	128.9	5.3	122.6	4.1	6.3	34.1	17.7	0.8
不動産業, 物品賃貸業	139.1	△7.6	133.8	△5.5	5.3	△41.7	18.5	△0.8
学 術 研 究 等	150.2	△0.1	143.5	1.7	6.7	△28.0	18.6	0.0
宿泊業, 飲食サービス業	103.7	2.6	98.7	4.3	5.0	△23.1	16.1	1.1
生活関連サービス業等	118.8	△7.6	114.3	△4.3	4.5	△50.6	18.4	0.0
教育, 学習支援業	153.8	3.4	136.6	6.2	17.2	△13.6	18.2	0.5
医 療 , 福 祉	138.9	0.2	134.3	0.5	4.6	△6.1	18.5	0.1
複 合 サ ー ビ ス 事 業	138.0	△5.0	135.3	△1.1	2.7	△68.3	18.2	△0.5
サ ー ビ ス 業	152.3	2.5	140.0	1.8	12.3	11.8	19.1	0.8

(5) 常用労働者数及び労働異動率 (山形県)

産 業 別	常 用 労 働 者							
	労 働 者 数		入 職 率		離 職 率		パートタイム労働者比率	
	9 月 分	対前年同月比	9 月 分	対前年同月比	9 月 分	対前年同月比	9 月 分	対前年同月比
	人	%	%	ポイント	%	ポイント	%	ポイント
調 査 産 業 計	374,601	△0.3	1.04	0.01	1.25	△0.11	24.5	0.9
建 設 業	22,971	△4.2	0.52	0.06	1.00	0.92	1.6	△1.8
製 造 業	90,862	△0.8	0.41	△0.48	0.58	△0.27	10.1	0.0
電 気 ・ ガ ス 業	1,816	1.0	1.50	△0.08	0.39	0.33	14.3	△1.3
情 報 通 信 業	2,866	0.0	2.62	2.38	3.89	3.37	1.8	△1.6
運 輸 業 , 郵 便 業	17,449	△1.0	0.14	△0.32	0.46	0.32	12.1	5.4
卸 売 業 , 小 売 業	61,207	△2.3	1.50	0.54	1.40	△1.19	44.1	3.2
金 融 業 , 保 険 業	9,565	2.4	0.43	0.01	2.25	2.17	3.4	△3.3
不動産業, 物品賃貸業	2,488	10.1	0.48	0.17	0.00	△1.14	23.6	0.4
学 術 研 究 等	5,669	△4.5	0.58	△0.03	1.12	0.88	7.8	△12.7
宿泊業, 飲食サービス業	26,088	15.0	1.54	△2.27	3.30	△1.37	72.3	△1.7
生活関連サービス業等	11,188	14.0	2.07	1.17	1.64	1.19	52.5	5.2
教育, 学習支援業	26,211	△2.0	0.19	0.09	0.24	△0.05	16.5	0.9
医 療 , 福 祉	69,477	△1.0	1.40	0.67	1.38	0.66	25.9	△1.8
複 合 サ ー ビ ス 事 業	3,715	△3.0	1.88	1.57	0.63	△1.87	8.2	0.0
サ ー ビ ス 業	22,946	△6.3	2.42	△0.13	2.13	△1.13	18.2	2.9

注：入職率及び離職率は、前月末常用労働者数に対する当月の常用労働者の増減率。

(6) 常用雇用指数 (山形県・全国)

令和2年=100

年 別 月	別 産 業 計	調 査 建 設 業	調 査 製 造 業	電 気 ・ ガ ス 業	情 報 通 信 業	運 輸 業 ， 郵 便 業	卸 売 業 ， 小 売 業	金 融 業 ， 保 險 業	不 動 産 業 ， 物 品 賃 貸 業	学 術 宿 泊 業 ， 飲 食 サービス 業 等	生 活 関 連 サービス 業 等	教 育 ， 学 習 支 援 業	医 療 ， 福 祉 事 業	複 合 サービス 業	サ ー ビ ス 業	全 国 調 査 製 造 業		
																	調 査 製 造 業	
令和 4 年平均	100.1	98.2	99.0	71.3	101.7	100.6	100.3	85.5	90.0	95.2	99.6	97.0	110.8	101.7	97.4	102.0	101.3	98.0
5 年平均	101.0	96.8	100.6	67.6	102.9	102.7	100.2	84.4	87.1	90.1	108.0	100.1	114.3	101.7	88.1	103.0	103.1	98.2
6 年平均	101.3	94.6	100.7	80.1	98.4	105.4	100.4	90.4	81.5	93.6	113.0	99.3	117.0	101.8	82.3	98.7	104.3	98.1
令和 6 年 9 月	100.9	94.3	100.7	81.1	97.6	108.1	99.2	91.8	79.9	94.8	106.8	100.0	117.7	102.2	80.7	97.5	104.7	98.1
10	101.0	94.6	101.1	82.1	98.3	108.1	99.7	91.7	80.2	95.0	109.0	99.2	117.6	101.0	80.2	97.3	104.9	98.1
11	101.0	94.6	101.6	81.0	97.7	108.4	98.7	91.3	78.4	94.6	110.4	99.2	118.3	100.8	81.4	97.3	105.1	98.1
12	101.5	96.1	101.4	79.9	98.2	108.4	98.9	90.6	77.0	92.8	114.6	100.6	118.1	101.3	81.7	98.7	105.2	98.0
7 年 1	101.7	96.6	100.9	79.9	99.9	108.2	99.4	90.6	83.5	92.7	127.2	111.1	117.7	100.2	82.0	89.4	105.0	97.8
2	100.5	95.8	97.3	79.8	100.0	108.0	98.9	90.5	81.7	89.9	125.1	110.5	117.5	100.7	82.3	88.6	104.8	97.6
3	100.7	93.5	99.7	75.3	99.6	107.5	98.9	90.7	83.1	89.1	126.3	109.0	116.9	99.8	81.0	88.4	104.4	97.4
4	101.0	92.6	98.0	80.6	102.5	109.7	97.0	92.4	84.5	88.2	126.6	113.6	115.0	100.0	80.3	100.8	105.7	98.5
5	101.6	90.7	100.5	82.1	101.5	108.6	98.1	93.0	86.4	90.9	125.6	112.5	115.1	99.6	79.2	101.1	106.1	98.6
6	101.5	90.3	101.0	82.0	101.7	107.2	97.2	93.0	87.7	91.0	125.3	111.9	115.0	100.5	78.5	100.6	106.2	98.6
7	100.1	90.1	98.3	81.1	99.9	107.6	96.3	93.2	87.5	91.1	125.5	112.5	115.2	100.8	78.5	90.9	106.4	98.4
8	101.0	90.7	100.6	81.0	98.8	107.3	96.8	95.7	87.6	91.0	125.0	115.3	115.3	101.2	77.3	91.2	106.2	98.3
9	100.6	90.3	99.9	81.9	97.6	107.0	96.9	94.0	88.0	90.5	122.8	114.0	115.3	101.2	78.3	91.4	106.1	98.3

(7) 一般職業紹介状況 (山形県) (常用・原数値) (新規学卒を除き、パートタイムを含む)

年 度 別	新 規 求 職 申 込 件 数	月 間 有 効 求 職 者 数	新 規 求 職 人 数	月 間 有 効 求 職 人 数	就 職 件 数	充 足 数	新 規 求 人 倍 率	有 効 求 人 倍 率
月 別	件	人	人	人	件	人	倍	倍
令和4年度平均	4,054	16,283	8,549	23,965	1,494	1,468	2.11	1.47
5年度平均	4,185	16,858	7,722	21,878	1,469	1,426	1.85	1.30
6年度平均	4,006	16,623	7,333	20,740	1,353	1,325	1.83	1.25
令和6年10月	4,000	16,244	7,683	21,200	1,342	1,316	1.92	1.31
11	3,382	15,733	6,681	20,433	1,115	1,093	1.98	1.30
12	3,245	15,252	7,019	20,174	1,057	1,028	2.16	1.32
7年 1	4,232	15,497	8,070	20,813	937	939	1.91	1.34
2	4,299	16,479	7,225	20,897	1,263	1,250	1.68	1.27
3	4,627	17,586	7,538	21,542	2,328	2,308	1.63	1.22
4	5,481	18,161	7,699	20,432	1,653	1,619	1.40	1.13
5	4,004	18,044	6,419	19,628	1,291	1,287	1.60	1.09
6	3,651	17,695	6,587	19,367	1,307	1,278	1.80	1.09
7	3,678	16,701	7,392	19,308	1,192	1,160	2.01	1.16
8	3,355	16,302	6,474	19,303	964	938	1.93	1.18
9	3,965	16,687	7,118	19,912	1,233	1,187	1.80	1.19
10	3,894	16,768	7,820	20,424	1,330	1,302	2.01	1.22

注：1) 新規求人倍率は、新規求職申込件数に対する新規求職人数の倍率。2) 有効求人倍率は、月間有効求職者数に対する月間有効求職人数の倍率。
資料：山形労働局

4 鉱工業・エネルギー

(1) 鉱工業生産指数・業種分類（原指数）

(山形県)

令和2年=100

年 別	鉱工業	製造工業	汎用・生産用 ・業務用機械工業	情報通信 機械工業	電子部品・ デバイス工業	輸送機械 工業	窯業・土石 製品工業	化学工業	食料品工業	鉱業
月 別										
ウ エ イ ト	10000.0	9990.7	1130.4	678.8	2765.3	450.9	443.9	1620.3	1032.9	9.3
令和 4 年	117.4	117.5	150.1	79.1	129.4	118.1	116.6	118.0	98.8	91.3
5	122.0	122.1	148.1	86.8	144.6	119.6	60.6	134.7	95.4	80.8
6	113.5	113.5	127.8	86.1	133.6	104.4	60.9	131.5	94.4	72.6
令和6年9月	116.0	116.0	122.6	85.3	159.0	106.0	62.6	109.5	84.9	66.6
10	121.8	121.8	150.1	90.3	137.0	116.1	68.8	143.2	99.4	80.3
11	116.5	116.5	118.2	97.4	123.4	109.6	65.2	169.2	100.8	72.1
12	120.7	120.8	128.3	117.0	125.1	103.3	70.6	167.8	109.8	73.4
7 年 1	105.9	106.0	105.6	83.7	106.5	106.0	56.9	161.3	88.0	82.6
2	109.4	109.4	131.5	86.5	112.6	106.4	56.5	155.5	86.3	76.0
3	123.9	123.8	138.9	119.6	123.8	110.7	59.8	182.0	99.2	72.2
4	127.6	127.6	121.3	65.2	142.9	105.9	70.5	209.9	103.0	70.5
5	102.0	102.0	104.3	71.8	94.3	103.1	56.7	159.5	89.7	60.8
6	119.5	119.6	148.9	108.0	107.7	112.0	59.0	192.5	88.3	75.5
7	129.5	129.6	128.7	85.9	147.7	121.2	58.9	199.2	94.0	73.2
r 8	116.5	116.5	111.4	99.5	154.8	89.6	50.5	152.6	78.6	67.9
p 9	132.9	133.0	133.9	104.8	190.2	119.0	59.6	143.7	85.5	77.9

(全国)

令和2年=100

年 別	鉱工業	製造工業	生産用 機械工業	汎用・業務用 機械工業	電子部品・ デバイス工業	電気・情報通信 機械工業	輸送機械 工業	化学工業	プラスチック 製品工業	食料品・ たばこ工業	鉱業
月 別											
ウ エ イ ト	10000.0	9983.5	746.1	705.8	585.0	860.8	1502.4	1233.0	464.7	1377.9	16.5
令和 4 年	105.3	105.3	134.0	115.2	104.8	104.6	97.6	103.6	100.8	98.7	94.9
5	103.9	104.0	120.7	111.6	94.6	106.0	111.5	99.7	98.8	98.3	88.6
6	101.2	101.2	118.9	103.8	101.1	99.8	106.3	98.9	97.9	98.1	84.9
令和6年9月	103.6	103.6	112.6	108.7	115.9	103.7	115.2	100.6	101.7	95.7	81.0
10	107.2	107.2	124.3	107.1	108.6	102.7	118.6	103.3	107.4	100.2	86.0
11	103.4	103.4	117.1	105.8	101.5	99.2	111.8	101.5	103.1	100.4	83.6
12	104.1	104.1	131.2	110.2	102.5	107.3	106.3	99.8	96.1	103.8	90.5
7 年 1	94.4	94.4	101.5	97.5	90.5	93.1	104.1	96.5	90.9	85.7	84.9
2	97.3	97.3	113.1	101.1	94.9	97.9	108.4	92.3	97.0	90.2	77.5
3	111.1	111.2	155.7	119.0	107.9	119.4	114.1	111.9	100.7	100.1	86.6
4	101.0	101.0	107.1	97.9	107.9	93.5	102.3	112.8	100.2	100.0	81.3
5	95.0	95.0	109.8	96.4	86.0	87.7	95.5	102.0	94.4	95.6	80.2
6	103.7	103.8	126.3	111.4	102.2	103.3	109.7	104.5	102.5	98.1	77.9
7	107.4	107.5	115.7	109.4	111.7	104.7	112.7	116.3	106.3	104.4	81.5
8	89.9	89.9	100.8	89.9	106.3	78.0	88.2	97.4	82.4	91.1	78.1
9	107.5	107.6	126.3	113.8	121.7	106.1	116.2	114.1	103.2	95.6	78.2

注：1）ウェイトは付加価値額。なお、製造工業については、山形県：全22業種のうち主要7業種、全国：全14業種のうち主要8業種を掲載。2）pは速報値、rは確定値。

資料：県…県統計企画課「山形県鉱工業指数」 全国…経済産業省「鉱工業生産・出荷・在庫指数」

(2)、(3)についても同じ。

(2) 鉱工業生産指数・業種分類 (季節調整済指数)

(山形県)

令和2年=100

年 月 別	別	鉱工業								鉱業		
			製造工業	汎用・生産用 ・業務用機械工業	情報通信 機械工業	電子部品・ デバイス工業	輸送機械 工業	窯業・土石 製品工業	化学工業		食料品工業	
ウ	エ	イト	10000.0	9990.7	1130.4	678.8	2765.3	450.9	443.9	1620.3	1032.9	9.3
令和7年1期			115.2	115.2	122.6	92.8	117.6	110.1	64.1	169.4	92.0	76.3
2期			124.6	124.6	125.1	91.1	137.6	113.3	63.0	185.3	93.9	69.5
3期			125.5	125.5	125.7	95.9	155.1	108.7	54.2	181.2	92.3	77.8
令和6年9月			112.3	112.3	127.4	77.7	130.2	101.7	60.2	129.1	94.9	69.5
10			111.6	111.6	155.2	88.8	112.1	104.8	61.6	135.9	96.9	73.3
11			109.5	109.5	125.5	96.2	112.9	102.7	64.2	154.1	97.6	69.8
12			110.8	110.9	124.1	99.0	113.9	101.8	65.7	144.5	92.3	70.2
7年1			114.3	114.4	108.4	82.2	111.0	111.7	67.8	177.0	92.2	84.2
2			115.2	115.2	132.5	81.2	121.3	111.0	67.1	160.9	91.0	78.9
3			116.0	115.9	126.9	115.0	120.4	107.6	57.5	170.2	92.7	65.7
4			132.7	132.7	113.5	79.6	160.4	103.2	74.4	206.3	96.8	69.1
5			117.8	117.7	116.8	94.0	125.2	126.1	58.0	169.5	94.5	65.0
6			123.2	123.3	145.0	99.8	127.2	110.7	56.7	180.0	90.5	74.3
7			125.1	125.2	118.1	87.1	157.8	108.5	54.6	179.5	92.4	73.7
r	8		125.8	125.8	123.7	108.8	155.1	106.6	50.8	199.6	90.7	80.1
p	9		125.6	125.6	135.2	91.7	152.5	111.0	57.1	164.5	93.7	79.7

(全国)

令和2年=100

年 月 別	別	鉱 工 業	製造工業								鉱 業		
			生 産 用 機 械 工 業	汎用・業務用 機 械 工 業	電 子 部 品 ・ デバイス工業	電気・情報通信 機 械 工 業	輸 送 機 械 工 業	化 学 工 業	プラスチック 製 品 工 業	食 料 品 ・ たばこ工業			
ウ	エ	イト	10000.0	9983.5	746.1	705.8	585.0	860.8	1502.4	1233.0	464.7	1377.9	16.5
令和7年1期			101.5	101.7	117.4	104.3	102.0	99.6	109.4	102.0	100.7	98.6	82.1
2期			101.9	101.7	119.6	107.2	103.6	98.9	106.5	108.1	98.9	95.6	81.5
3期			102.0	102.2	115.3	104.3	108.1	98.6	104.8	109.0	97.1	96.3	81.5
令和6年9月			101.2	101.2	108.6	102.3	107.3	99.6	107.8	100.5	98.2	97.2	84.6
10			103.0	103.0	129.2	101.1	100.5	100.7	110.0	99.5	99.5	98.7	83.8
11			101.3	101.1	119.1	105.9	98.6	100.1	108.1	98.0	96.9	98.8	83.3
12			101.0	100.9	120.9	106.1	100.1	100.6	108.4	96.6	97.2	97.0	84.1
7年1			99.9	100.3	108.6	106.0	95.3	100.2	113.5	98.6	101.6	98.9	84.1
2			102.2	102.3	117.6	106.3	104.3	101.3	110.0	97.6	102.6	99.0	79.1
3			102.4	102.5	125.9	100.6	106.5	97.3	104.6	109.8	98.0	97.8	83.0
4			101.3	101.2	114.9	103.6	111.9	99.4	105.5	109.2	97.7	93.4	84.7
5			101.2	100.8	121.6	108.2	95.3	98.6	106.8	108.0	100.9	97.1	81.2
6			103.3	103.2	122.2	109.9	103.7	98.7	107.3	107.2	98.2	96.2	78.7
7			102.1	102.2	114.5	104.9	106.5	100.8	101.7	110.0	97.9	98.0	81.2
8			100.6	101.0	112.1	102.9	106.9	95.1	106.9	104.3	94.9	95.1	82.4
9			103.2	103.3	119.2	105.2	110.9	99.8	105.9	112.6	98.4	95.8	80.8

注：四半期値は3か月の平均。

(3) 鉱工業在庫指数・業種分類（季節調整済指数）

(山形県)

令和2年=100

年 別	鉱工業	製造工業	汎用・生産用 ・業務用機械工業	情報通信 機械工業	電子部品・ デバイス工業	輸送機械 工業	窯業・土石 製品工業	化学工業	食料品工業	鉱業
月 別										
ウ エ イ ト	10000.0	9902.6	721.2	489.8	1827.1	655.6	344.2	857.5	2237.0	97.4
令和7年1期	106.0	106.1	145.4	34.0	114.5	113.2	55.7	212.6	99.5	98.9
2期	105.9	105.9	125.3	27.6	117.4	141.1	62.5	193.0	104.0	100.0
3期	115.7	115.8	151.2	29.2	138.2	166.5	56.8	220.4	110.4	104.9
令和6年9月	111.1	111.2	167.7	27.0	113.1	120.6	47.9	201.4	103.2	94.5
10	107.9	108.0	163.2	20.7	106.4	123.0	45.1	218.8	98.0	94.8
11	107.4	107.5	158.8	21.2	109.2	126.4	43.4	223.1	98.3	95.7
12	106.8	106.9	159.4	15.0	105.4	129.7	39.9	229.3	96.9	93.9
7年1	108.2	108.2	153.6	42.4	115.5	118.8	53.2	218.5	97.3	100.5
2	106.9	107.1	144.0	33.2	114.2	110.8	55.6	225.4	100.9	96.7
3	103.0	103.0	138.5	26.3	113.8	110.0	58.2	194.0	100.4	99.6
4	102.9	102.9	130.5	30.9	107.9	153.3	65.3	197.1	99.0	100.5
5	108.2	108.3	121.9	16.7	122.3	150.5	61.2	195.3	105.7	99.0
6	106.5	106.6	123.6	35.2	121.9	119.4	60.9	186.7	107.4	100.5
7	116.6	116.8	186.3	27.2	142.1	159.5	57.8	196.9	112.0	103.7
r 8	114.5	114.7	133.9	27.0	133.2	158.2	57.0	240.1	112.8	104.0
p 9	116.0	116.0	133.4	33.5	139.3	181.8	55.5	224.1	106.3	107.0

(全国)

令和2年=100

年 別	鉱工業	製造工業	生産用 機械工業	汎用・業務用 機械工業	電子部品・ デバイス工業	電気・情報通信 機械工業	輸送機械 工業	化学工業	プラスチック 製品工業	食料品・ たばこ工業	鉱業
月 別											
ウ エ イ ト	10000.0	9985.0	757.5	512.8	479.0	621.6	606.2	1894.2	432.8	978.4	15.0
令和7年1期	101.9	101.9	112.0	135.4	77.1	122.5	125.7	89.0	113.9	102.0	96.7
2期	100.0	100.0	106.6	131.9	76.1	118.2	116.2	90.6	116.8	98.3	92.8
3期	99.7	99.7	105.5	132.7	77.7	129.7	113.5	89.2	117.6	90.8	88.2
令和6年9月	102.3	102.3	113.5	130.0	80.5	115.5	126.5	90.4	110.8	96.0	96.1
10	102.2	102.2	112.0	130.8	80.5	116.8	133.4	90.2	111.3	96.9	96.6
11	101.4	101.4	112.9	133.6	75.8	119.7	120.4	89.9	112.1	97.1	96.4
12	101.1	101.1	110.4	134.5	77.9	121.4	114.8	89.6	112.7	98.4	95.4
7年1	102.6	102.5	113.7	138.2	76.2	121.0	133.4	88.9	112.0	102.1	99.3
2	100.9	100.9	111.5	133.9	74.9	116.0	126.2	87.8	113.7	104.3	96.1
3	102.1	102.2	110.9	134.1	80.3	130.6	117.6	90.3	116.0	99.7	94.6
4	101.3	101.3	111.0	133.6	79.2	122.3	120.1	91.4	116.7	98.7	93.4
5	99.5	99.6	106.4	132.0	72.3	114.1	117.4	90.3	117.2	97.9	93.8
6	99.2	99.2	102.3	130.2	76.8	118.3	111.0	90.1	116.5	98.3	91.1
7	100.1	100.0	105.3	133.2	75.4	124.0	120.3	89.4	116.5	94.8	91.0
8	99.1	99.1	104.4	132.8	74.1	131.2	109.5	89.3	117.5	90.0	86.6
9	99.9	99.9	106.8	132.0	83.5	133.8	110.6	88.9	118.7	87.6	86.9

注：四半期値は3か月の平均。

(4) 電力需要状況 (山形県)

単位：1,000kWh

年 月	度 別 別	合 計	特別高圧	高 圧	低 圧	特 定 需 要 (経過措置料金)	自由料金
令和 4 年度		7,970,357	1,845,838	3,319,079	2,805,440	1,148,715	1,656,725
	5	7,738,221	1,757,007	3,254,728	2,726,486	1,174,045	1,552,441
	6	7,703,113	1,743,767	3,200,502	2,758,845	1,069,859	1,688,986
令和 6 年 8 月		666,525	156,153	290,274	220,098	98,010	122,088
	9	633,090	156,143	274,100	202,847	88,996	113,851
	10	570,957	147,121	245,355	178,482	75,830	102,652
	11	571,886	141,126	241,860	188,900	74,038	114,862
	12	657,937	138,213	283,018	236,705	85,396	151,309
7 年 1		812,576	140,479	302,424	369,673	124,550	245,123
	2	753,225	131,585	297,764	323,876	107,350	216,526
	3	707,240	136,784	273,966	296,490	98,939	197,551
	4	606,811	135,810	238,638	232,362	80,973	151,389
	5	554,077	141,851	224,717	187,509	69,408	118,101
	6	539,618	149,428	238,634	151,556	60,273	91,283
	7	673,783	169,527	302,481	201,775	82,340	119,435
	8	679,980	151,471	289,515	238,994	99,308	139,686

資料：資源エネルギー庁 電力調査統計「都道府県別電力需要実績」

5 観 光

(1) 宿泊施設客室稼働率・延べ宿泊者数 (山形県・全国)

年 月	別 別	客室稼働率		延べ宿泊者数			
		山形県	全 国	山形県			全 国
				総 数	日本人	外国人	
		%	%	人泊	人泊	人泊	人泊
令和 4 年		43.0	46.6	4,040,420	4,014,520	25,900	450,458,460
	5	48.2	57.0	4,566,630	4,387,840	178,790	617,474,940
	6	49.3	59.6	4,877,700	4,621,570	256,130	659,064,530
令和 6 年 9 月		54.6	61.0	426,810	415,640	11,170	55,085,110
	10	58.7	64.6	464,200	447,300	16,900	59,578,980
	11	52.0	64.7	398,420	382,620	15,800	58,122,250
	12	44.9	58.7	338,790	311,740	27,050	55,916,780
7 年 1		44.4	54.6	342,850	286,790	56,060	48,878,300
	2	49.1	60.2	333,380	283,660	49,720	47,933,890
	3	49.1	61.3	378,050	347,510	30,540	55,507,260
	4	45.2	61.6	314,910	298,090	16,820	53,045,240
	5	50.6	61.8	403,150	388,530	14,620	55,635,350
	6	52.0	59.0	397,840	386,520	11,320	49,445,780
	7	52.7	61.4	406,470	394,990	11,480	55,746,910
	8	57.9	65.9	534,270	524,250	10,020	65,984,780
	9	54.0	63.2	409,340	398,450	10,890	53,104,940

注：第2次速報値、確定値公表後は確定値。

資料：国土交通省観光庁「宿泊旅行統計調査」

6 金 融

(1) 金融機関別預貯金残高（山形県）

単位：百万円

年 月	別 別	合 計	銀 行	信 用 金 庫	信 用 組 合	農 協
令和 4 年		6,923,420	4,954,598	586,649	225,728	1,156,445
5		6,948,491	4,981,219	589,183	223,120	1,154,969
6		6,984,813	4,994,828	591,475	223,544	1,174,966
令和 6 年10月		6,903,446	4,922,763	588,701	222,378	1,169,604
11		6,954,328	4,981,772	584,396	221,241	1,166,919
12		6,984,813	4,994,828	591,475	223,544	1,174,966
7 年 1		6,871,482	4,913,221	579,085	221,802	1,157,374
2		6,858,391	4,903,306	580,296	221,849	1,152,940
3		6,883,992	4,947,379	583,064	217,068	1,136,481
4		6,919,596	4,979,081	580,823	218,683	1,141,009
5		6,918,217	4,979,763	577,190	217,389	1,143,875
6		7,009,452	5,048,989	587,353	218,588	1,154,522
7		6,928,937	4,978,081	586,338	218,189	1,146,329
8		6,956,869	4,999,206	587,541	218,996	1,151,126
9		6,909,720	4,940,772	588,045	219,225	1,161,678
10		219,183	...

注：1）各年は12月末現在高、各月は月末現在高。2）ゆうちょ銀行は銀行には含まれない。

3）銀行預金残高は実質預金に譲渡性預金を含めた額。

資料：日本銀行山形事務所、山形県信用組合協会、農林中央金庫山形支店（2）についても同じ。

(2) 金融機関別貸出金残高（山形県）

単位：百万円

年 月	別 別	合 計	銀 行	信 用 金 庫	信 用 組 合	農 協
令和 4 年		3,225,256	2,515,458	276,330	120,491	312,977
5		3,327,088	2,609,097	280,170	118,912	318,909
6		3,444,527	2,727,857	279,105	119,018	318,547
令和 6 年10月		3,413,076	2,698,084	276,966	119,463	318,563
11		3,436,291	2,720,123	278,115	119,257	318,796
12		3,444,527	2,727,857	279,105	119,018	318,547
7 年 1		3,444,863	2,731,650	276,403	118,028	318,782
2		3,442,696	2,730,256	276,542	117,427	318,471
3		3,468,169	2,738,331	276,538	121,147	332,153
4		3,460,365	2,736,251	274,179	118,330	331,605
5		3,477,252	2,747,942	277,559	119,086	332,665
6		3,469,751	2,738,575	277,327	119,181	334,668
7		3,472,648	2,740,935	277,201	118,082	336,430
8		3,489,719	2,755,632	276,947	118,532	338,608
9		3,488,579	2,755,255	277,070	118,505	337,749
10		118,321	...

注：1）各年は12月末現在高、各月は月末現在高。2）ゆうちょ銀行は銀行には含まれない。

(3) 企業倒産（負債総額1千万円以上・含内整理）（山形県）

単位：金額＝百万円

年 月	別 別	総 数		製 造 業		建 設 業		飲 食 業		卸 ・ 小 売 業		そ の 他	
		件 数	負債総額	件 数	負債総額	件 数	負債総額	件 数	負債総額	件 数	負債総額	件 数	負債総額
令和 4 年		47	6,755	7	1,448	9	804	5	1,298	12	1,016	14	2,189
5		50	18,609	8	10,402	9	1,433	7	362	11	4,546	15	1,866
6		79	19,342	11	2,560	15	3,900	11	485	18	6,037	24	6,360
令和 6 年11月		4	1,002	-	-	-	-	-	-	1	66	3	936
12		11	3,160	1	317	5	829	3	97	2	1,917	-	-
7 年 1		10	1,157	2	519	2	115	1	44	3	283	2	196
2		3	2,090	-	-	1	90	-	-	-	-	2	2,000
3		9	1,466	2	133	3	285	1	19	1	40	2	989
4		7	2,038	2	1,210	2	98	-	-	1	30	2	700
5		13	1,668	2	173	5	657	1	10	2	185	3	643
6		5	502	1	200	-	-	3	292	1	10	-	-
7		14	6,677	2	116	1	49	3	138	-	-	8	6,374
8		4	1,196	2	1,053	2	143	-	-	-	-	-	-
9		6	267	1	25	1	10	2	100	-	-	2	132
10		5	634	2	317	-	-	-	-	1	17	2	300
11		7	434	1	219	-	-	2	92	1	18	3	105

資料：(株)東京商工リサーチ山形支店

(4) 信用保証業務状況（山形県）

単位：金額＝百万円

年 度 月 別	保 証 承 諾		保 証 債 務 残 高		代 位 弁 済 (元 利)		求 償 権 回 収 (元 金)	
	件 数	金 額	件 数	金 額	件 数	金 額	件 数	金 額
令和 4 年度	8,455	100,118	234	3,888	66	792
5	8,328	99,107	406	4,693	55	749
6	8,181	99,439	479	6,450	67	794
令和 6 年10月	543	6,010	32,167	397,990	34	185	17	92
11	657	8,201	32,097	394,781	45	435	2	80
12	965	11,811	32,133	393,802	35	394	9	92
7 年 1	556	5,971	32,024	389,460	44	908	2	36
2	639	6,355	32,011	387,273	26	234	5	44
3	868	10,728	31,958	385,692	45	634	6	70
4	479	4,524	31,949	382,799	32	1,063	2	22
5	562	5,612	31,900	379,952	22	244	12	184
6	805	9,776	31,798	376,714	51	1,003	16	65
7	660	6,893	31,777	373,933	61	1,037	4	45
8	509	6,171	31,746	371,544	47	414	5	61
9	703	10,032	31,692	370,046	67	967	2	143
10	533	6,898	31,685	369,564	38	290	3	54

注：保証債務残高は、本年度累計値。

資料：山形県信用保証協会「信用保証月報」

7 物価・家計

(1) 消費者物価指数 (山形市)

令和2年=100

年 別 月 別	総 合	生鮮食品を 除く総合	生 鮮 食 品 及 び エネルギーを 除く総合	食 料	生 鮮 食 品	生鮮食品を 除く食料	住 居	光 熱 ・ 水 道	家 具 ・ 家事用品	被服及び 履 物	保 健 医 療	交 通 ・ 通 信	教 育	教 養 ・ 娛 楽	諸 雑 費
ウ エ イ ト	10000	9595	8662	2627	405	2222	1910	918	374	326	415	1741	293	813	582
令和4年平均	102.5	102.3	100.3	104.5	106.3	104.1	103.3	114.4	104.8	103.2	99.6	93.7	99.2	101.8	101.7
5年平均	106.0	105.6	104.5	112.4	115.8	111.8	105.5	108.7	114.2	108.7	102.5	95.7	99.8	106.9	103.2
6年平均	109.7	109.0	107.7	118.2	125.6	116.9	107.2	113.1	120.2	112.7	104.5	97.5	100.0	113.6	104.7
令和6年10月	110.6	109.8	108.8	121.0	128.7	119.6	107.4	111.8	123.2	113.6	105.3	97.2	100.0	114.6	105.4
11	111.1	110.4	109.3	121.6	127.2	120.5	108.3	114.2	122.4	114.8	105.0	97.4	100.0	114.3	105.3
12	112.1	110.9	109.4	123.9	140.0	121.0	108.3	117.8	122.5	114.2	105.2	98.0	100.0	114.3	104.7
7年 1	113.2	111.4	109.7	127.0	154.9	121.9	108.2	118.6	123.0	114.0	105.1	99.3	100.0	113.5	105.0
2	112.3	111.0	109.7	125.5	143.9	122.2	108.2	114.3	121.6	114.1	104.7	99.3	100.0	113.5	105.0
3	112.3	111.0	110.0	125.7	142.1	122.7	108.3	111.9	120.1	115.1	105.2	99.4	100.0	114.8	105.3
4	112.8	111.9	110.2	125.8	134.0	124.4	108.6	118.3	122.2	116.5	104.9	100.0	88.4	114.8	103.8
5	112.8	112.0	110.3	126.1	131.8	125.0	108.7	120.6	121.3	115.5	104.9	99.1	87.1	115.2	103.7
6	112.6	111.8	110.3	126.2	132.8	125.0	108.7	119.8	121.1	114.3	104.9	99.1	87.1	113.9	103.9
7	112.7	112.2	110.7	125.5	124.0	125.8	108.7	119.5	121.0	113.6	105.1	99.6	87.1	116.1	104.0
8	113.0	112.3	111.2	127.0	131.9	126.1	108.7	115.4	122.5	114.5	105.1	99.8	87.1	118.6	104.2
9	112.6	111.8	111.0	126.7	130.0	126.1	108.7	113.0	122.3	114.5	105.2	100.1	87.1	116.1	104.3
10	113.6	112.8	111.8	128.7	132.8	127.9	108.7	114.8	122.9	114.7	105.2	100.6	87.1	118.0	104.9

(全国)

令和2年=100

年 別 月 別	総 合	生鮮食品を 除く総合	生 鮮 食 品 及 び エネルギーを 除く総合	食 料	生 鮮 食 品	生鮮食品を 除く食料	住 居	光 熱 ・ 水 道	家 具 ・ 家事用品	被服及び 履 物	保 健 医 療	交 通 ・ 通 信	教 育	教 養 ・ 娛 楽	諸 雑 費
ウ エ イ ト	10000	9604	8892	2626	396	2230	2149	693	387	353	477	1493	304	911	607
令和4年平均	102.3	102.1	100.5	104.5	106.7	104.1	101.3	116.3	105.5	102.0	99.3	93.5	100.9	102.7	102.2
5年平均	105.6	105.2	104.5	112.9	114.6	112.6	102.4	108.5	113.8	105.7	101.2	95.8	102.1	107.1	103.7
6年平均	108.5	107.9	107.0	117.8	122.6	116.9	103.1	112.8	118.4	108.2	102.8	97.4	101.6	112.9	104.8
令和6年10月	109.5	108.8	108.1	120.4	127.6	119.2	103.4	111.1	121.3	110.0	103.6	97.7	101.3	114.2	105.4
11	110.0	109.2	108.4	121.3	128.6	119.9	103.5	114.4	120.5	110.8	103.8	97.8	101.3	114.1	105.4
12	110.7	109.6	108.4	122.5	136.0	120.1	103.5	119.3	119.1	110.5	103.7	98.1	101.3	114.2	105.3
7年 1	111.2	109.8	108.5	124.7	145.7	121.0	103.5	119.3	119.6	108.6	103.9	99.1	101.3	112.9	105.6
2	110.8	109.7	108.7	124.1	138.0	121.6	103.6	114.2	119.4	108.8	103.9	99.3	101.5	113.3	105.5
3	111.1	110.2	109.2	124.2	134.0	122.5	103.6	114.5	120.0	110.1	104.2	99.5	101.5	114.3	105.6
4	111.5	110.9	109.7	124.0	126.2	123.6	103.9	117.9	121.8	111.6	104.2	99.9	95.7	115.9	105.8
5	111.8	111.4	110.0	124.4	122.9	124.6	104.0	121.2	122.1	111.5	104.3	99.6	95.7	116.1	106.0
6	111.7	111.4	110.3	124.6	120.5	125.4	104.0	120.1	122.3	111.3	104.3	99.6	95.6	115.0	106.0
7	111.9	111.6	110.5	125.1	120.3	126.0	104.1	119.1	122.5	110.1	104.4	100.2	95.6	115.9	106.1
8	112.1	111.6	110.9	126.1	124.2	126.4	104.2	114.2	122.7	109.4	104.3	100.6	95.6	118.0	106.3
9	112.0	111.4	110.8	127.0	128.2	126.7	104.2	112.6	121.8	112.5	104.4	100.4	95.6	115.5	105.8
10	112.8	112.1	111.5	128.1	130.3	127.7	104.3	113.5	123.4	112.8	104.5	101.2	95.6	117.2	106.2

注：ウエイトは支出額全体に対する割合。

資料：山形市…県統計企画課「山形市消費者物価指数」 全国…総務省統計局「消費者物価指数」

(2) 二人以上の勤労者世帯 1 か月間の収支
(山形市)

年 月	別 別	集 計	世 帯 人 員	有 業 人 員	実 収 入	世帯主収入	実 支 出	消費支出		非消費支出
		世 帯 数							食 料	
		世帯	人	人	円	円	円	円	円	円
令和 4 年平均		48	3.41	1.99	628,688	392,999	404,666	294,104	77,421	110,562
5 年平均		48	3.27	1.84	664,947	453,382	488,030	368,713	91,515	119,317
6 年平均		46	3.42	1.83	681,686	415,179	452,245	337,076	95,553	115,169
令和 6 年10月		48	3.35	1.91	640,899	351,916	496,794	391,274	95,841	105,520
11		48	3.44	1.92	551,255	370,032	439,614	327,308	96,701	112,306
12		50	3.50	1.96	1,495,507	862,169	633,484	387,640	118,838	245,844
7 年 1		52	3.60	1.96	634,528	406,731	527,689	400,332	108,238	127,357
2		51	3.57	1.90	688,838	393,022	476,988	354,137	93,629	122,852
3		51	3.69	1.86	636,326	404,627	542,017	418,848	106,818	123,169
4		49	3.61	1.89	721,958	378,025	574,693	431,221	94,761	143,473
5		52	3.51	1.84	560,569	368,182	452,428	331,957	90,215	120,471
6		50	3.27	1.81	920,113	570,062	499,952	335,382	86,916	164,570
7		51	3.15	1.77	805,654	548,664	506,717	344,490	92,130	162,227
8		54	3.05	1.74	623,028	367,890	470,166	366,834	94,070	103,332
9		53	2.98	1.72	515,530	363,670	465,815	362,217	81,445	103,598
10		51	3.00	1.78	622,115	378,144	539,479	443,046	85,362	96,433

(全国)

年 月	別 別	集 計	世 帯 人 員	有 業 人 員	実 収 入	世帯主収入	実 支 出	消費支出		非消費支出
		世 帯 数							食 料	
		世帯	人	人	円	円	円	円	円	円
令和 4 年平均		3,986	3.24	1.79	617,654	450,906	437,368	320,627	80,502	116,740
5 年平均		3,924	3.23	1.78	608,182	441,862	432,269	318,755	84,552	113,514
6 年平均		3,939	3.23	1.81	636,155	461,446	438,723	325,137	87,954	113,586
令和 6 年10月		3,926	3.22	1.82	580,675	384,789	423,688	327,613	87,393	96,075
11		3,997	3.21	1.82	514,409	390,141	408,607	316,535	89,108	92,072
12		3,990	3.22	1.81	1,179,259	879,622	583,435	379,200	105,986	204,235
7 年 1		3,936	3.21	1.78	514,877	388,965	426,245	331,341	89,064	94,905
2		3,978	3.20	1.77	571,933	385,077	411,625	313,977	85,479	97,648
3		3,956	3.20	1.77	524,343	397,978	481,124	382,959	96,908	98,165
4		3,929	3.22	1.79	589,528	396,527	477,190	363,182	89,562	114,008
5		3,918	3.21	1.80	522,318	395,270	472,471	351,466	93,387	121,005
6		3,882	3.21	1.82	976,268	710,582	523,182	323,202	90,030	199,980
7		3,879	3.21	1.84	701,283	537,068	480,479	338,900	93,086	141,578
8		3,884	3.20	1.84	608,578	400,266	449,364	347,325	100,175	102,039
9		3,914	3.18	1.82	510,935	383,956	436,737	339,762	90,962	96,974
10		3,882	3.17	1.82	599,845	389,956	439,651	338,977	92,901	100,675

注：家計調査は標本調査であるため、結果数字は標本誤差を伴う。山形市については、標本数が少ないことから利用にあたっては注意を要する。

資料：総務省統計局「家計調査報告」

(3) 企業物価指数 (全国)

2020年平均=100

年 別 月 別	国 内 企 業 物 価 指 数 類 別 指 数									
	総 合	工 業 製 品								農 林 水 産 物
		飲 食 料 品	織 維 製 品	化 学 製 品	石 油 ・ 石 炭 製 品	鉄 鋼	電 子 部 品 ・ デ バ イ ス	電 気 機 器	情 報 通 信 機 器	
ウ エ イ ト	1000.0	144.6	9.4	86.1	52.8	50.6	19.3	50.0	18.2	40.3
令和 4 年	114.9	107.7	105.1	117.0	151.6	145.6	103.4	103.4	102.8	99.0
5	119.9	115.5	114.7	116.7	151.9	154.6	106.4	108.7	106.7	107.0
6	122.8	118.5	116.1	117.7	158.1	153.0	107.7	113.0	110.0	117.5
令和 6 年10月	124.2	119.4	119.1	117.1	156.1	152.4	108.2	114.4	111.4	136.5
11	124.6	119.7	118.7	117.0	156.2	151.8	108.2	114.2	110.7	138.4
12	125.1	120.0	117.8	116.8	158.3	151.5	107.8	114.2	111.0	142.6
7 年 1	125.5	120.6	116.6	117.5	162.4	149.7	108.0	114.7	110.6	143.2
2	125.8	121.2	116.5	117.2	165.2	149.6	107.9	114.7	111.6	147.2
3	126.2	122.0	119.5	116.7	169.3	149.0	107.8	114.9	110.9	147.3
4	126.6	123.2	119.4	114.3	166.9	145.0	107.9	115.9	112.2	153.7
5	126.5	123.4	119.4	113.6	159.2	144.7	108.1	116.6	112.2	156.2
r 6	126.4	123.7	118.6	113.6	151.9	144.5	108.4	116.5	111.6	157.0
p 7	126.7	124.5	117.3	113.2	154.5	143.6	108.9	116.8	112.1	158.5
p 8	126.4	124.5	116.8	113.1	155.7	143.5	109.2	117.0	112.2	158.1
p 9	127.0	124.8	118.4	112.9	156.6	143.1	109.0	116.9	112.0	168.9
p 10	127.5	125.1	120.6	112.7	154.9	141.9	109.1	116.7	111.9	179.3

注：pは速報値、rは確報値。

資料：日本銀行調査統計局

8 商業・貿易

(1) 輸出入動向 (酒田税関支署管内)

令和 7 年10月分 単位：千円

品 名	輸 出		品 名	輸 入	
	10 月 分	1 月 以 降 累 計		10 月 分	1 月 以 降 累 計
総 額	3,474,379	38,314,182	総 額	8,667,085	78,959,010
食 料 品 及 び 動 物	49,182	169,436	食 料 品 及 び 動 物	283,881	3,439,073
飲 料 及 び た ば こ	11,224	100,202	飲 料 及 び た ば こ	-	-
原 材 料	13,438	1,985,058	原 材 料	505,321	6,510,230
鉱 物 性 燃 料	-	-	鉱 物 性 燃 料	1,611,589	17,374,705
動 植 物 性 油 脂	1,428	5,425	動 植 物 性 油 脂	-	-
化 学 製 品	305,168	2,456,058	化 学 製 品	294,559	2,158,854
原 料 別 製 品	387,911	7,236,392	原 料 別 製 品	491,748	2,833,440
機 械 類 及 び 輸 送 用 機 器	2,524,262	24,704,922	機 械 類 及 び 輸 送 用 機 器	5,233,939	42,719,178
雑 製 品 等	181,766	1,656,689	雑 製 品 等	246,028	3,923,530
令和 4 年		57,394,065	令和 4 年		112,458,638
5		53,347,556	5		124,698,614
6		49,233,972	6		109,808,591

注：月別は速報値、令和 5 年以前は確定値、令和 6 年は確々報値である。

資料：東京税関

(2) 百貨店・スーパー売上高 (山形県)

単位：百万円

年 別 月 別	合 計	衣料品	身の回り品	飲食料品	家庭用品	その他 の商品	食堂・喫茶	事業所数 (店)	従業者数 (人)
令和 4 年	139,134	4,151	384	120,682	4,915	8,678	323	83	6,017
5	145,264	4,218	375	126,414	4,899	8,966	395	85	6,096
6	146,674	4,020	376	128,246	4,689	8,947	401	86	6,146
令和 6 年 9 月	11,652	258	26	10,308	364	664	33	86	5,838
10	11,977	333	35	10,539	370	667	32	86	5,807
11	11,705	388	39	10,079	401	767	32	86	5,793
12	15,016	399	45	13,057	436	1,044	35	86	6,146
7 年 1	12,386	317	30	10,754	412	843	30	86	6,001
2	11,362	231	22	10,174	265	641	29	86	5,744
3	12,900	355	27	11,383	340	762	33	86	5,806
4	12,156	358	27	10,753	308	678	32	86	5,729
5	12,418	354	29	11,010	308	685	33	86	5,799
6	12,383	360	35	10,877	352	725	34	86	5,735
7	12,535	303	33	11,005	374	783	38	86	5,819
8	14,004	278	28	12,396	388	872	42	86	6,126
9	11,887	244	26	10,623	305	656	33	86	5,777

注：1) 売上高に消費税を含む。2) 四捨五入の関係で、年計と各月の合計が一致しないことがある。

資料：経済産業省「商業動態統計月報」

9 建 築

(1) 着工新設住宅・利用関係別 (山形県)

単位：床面積＝㎡

年 別 月 別	総 計		持 家		貸 家		給 与 住 宅		分 譲 住 宅	
	戸 数	床 面 積	戸 数	床 面 積	戸 数	床 面 積	戸 数	床 面 積	戸 数	床 面 積
令和 4 年	4,526	429,696	2,416	294,362	1,365	60,951	54	3,585	691	70,798
5	4,598	431,719	2,399	286,628	1,331	61,386	25	1,962	843	81,743
6	4,615	401,560	2,393	279,290	1,745	76,000	27	2,012	450	44,258
令和 6 年 10 月	454	34,908	199	22,842	234	9,837	2	308	19	1,921
11	408	36,049	220	25,754	158	7,027	2	172	28	3,096
12	331	30,144	187	21,283	98	4,194	2	351	44	4,316
7 年 1	190	19,454	128	14,449	23	1,106	3	260	36	3,639
2	282	26,233	154	17,399	67	2,890	1	66	60	5,938
3	447	41,326	234	28,146	139	6,194	－	－	74	6,986
4	292	25,698	137	16,281	108	4,790	1	85	46	4,542
5	146	13,112	82	9,454	49	2,254	－	－	15	1,404
6	416	33,053	177	20,005	194	9,047	11	547	34	3,454
7	372	32,701	217	24,255	134	6,334	－	－	21	2,112
8	440	32,202	165	18,296	250	11,273	1	149	24	2,484
9	325	30,170	191	22,074	93	4,046	－	－	41	4,050
10	428	34,417	177	20,527	210	10,022	－	－	41	3,868

資料：県建築住宅課 (2) についても同じ。

(2) 着工建築物・構造別（山形県）

単位：床面積＝㎡、予定工事費＝万円

年 月	別 別	計			木 造			鉄骨鉄筋コンクリート造		
		建 築 物 数	床 面 積	予 工 事 費	建 築 物 数	床 面 積	予 工 事 費	建 築 物 数	床 面 積	予 工 事 費
令和 4 年		5,533	900,981	16,627,315	3,620	449,611	8,351,974	3	181	1,800
5		5,220	725,153	16,793,021	3,500	432,502	9,554,136	2	675	10,080
6		4,998	728,984	18,708,587	3,345	421,065	9,771,146	1	39	400
令和 6 年10月		416	51,685	1,277,009	268	32,409	753,045	1	39	400
11		457	56,461	1,307,435	301	37,603	907,570	-	-	-
12		397	55,568	1,757,945	250	29,657	711,322	-	-	-
7 年 1		274	35,780	969,347	186	20,794	497,380	-	-	-
2		343	41,732	1,072,662	234	27,151	634,780	-	-	-
3		514	72,138	1,825,693	373	45,602	1,094,956	-	-	-
4		343	63,900	2,135,603	231	30,017	725,123	1	28	90
5		208	21,366	536,112	109	12,429	307,617	-	-	-
6		403	62,051	1,958,333	256	34,186	839,907	-	-	-
7		414	66,043	2,016,092	271	31,823	789,906	1	26	170
8		342	53,372	1,328,543	239	33,861	807,239	1	313	8,350
9		405	58,951	1,587,800	269	33,507	854,488	-	-	-
10		438	78,458	2,329,352	278	34,238	832,173	1	34	200

鉄 筋 コ ン ク リ ー ト 造			鉄 骨 造			コ ン ク リ ー ト ブ ロ ッ ク 造			そ の 他			年 月	別
建 築 物 数	床 面 積	予 工 事 費	建 築 物 数	床 面 積	予 工 事 費	建 築 物 数	床 面 積	予 工 事 費	建 築 物 数	床 面 積	予 工 事 費		
36	44,266	1,053,187	1,839	402,936	7,101,152	2	835	16,950	33	3,152	102,252	令和 4 年	
32	55,028	1,955,129	1,668	236,278	5,267,866	-	-	-	18	670	5,810	5	
31	36,779	1,782,885	1,603	269,114	7,143,331	-	-	-	18	1,987	10,825	6	
4	3,633	163,000	141	15,533	360,409	-	-	-	2	71	155	令和 6 年10月	
1	24	1,500	149	18,479	392,305	-	-	-	6	355	6,060	11	
3	2,343	271,400	144	23,568	775,223	-	-	-	-	-	-	12	
-	-	-	87	14,957	471,867	-	-	-	1	29	100	7 年 1	
3	525	20,400	94	13,601	415,436	-	-	-	12	455	2,046	2	
3	147	14,000	118	24,323	606,333	-	-	-	20	2,066	110,404	3	
1	32	150	106	33,711	1,409,540	-	-	-	4	112	700	4	
1	78	10,300	98	8,859	218,195	-	-	-	-	-	-	5	
3	6,043	250,041	142	21,778	867,312	1	15	1,021	1	29	52	6	
4	5,186	274,980	118	28,220	948,362	-	-	-	20	788	2,674	7	
1	49	1,200	85	18,622	510,305	-	-	-	16	527	1,449	8	
1	63	13,000	117	24,611	718,338	-	-	-	18	770	1,974	9	
7	14,856	803,428	144	29,088	692,796	-	-	-	8	242	755	10	

10 その他

(1) 新車新規登録・届出台数、自動車保有数（山形県）

単位：台

年 月	別 別	新 規 登 録 ・ 届 出 台 数	乗 用 車			貨 物 車	そ の 他	軽 自 動 車	小 型 二 輪 車	自 動 車 保 有 数
			計	普 通 車	小 型 車					
令和 4 年		45,390	21,071	10,973	10,098	2,677	857	20,296	489	932,503
	5	51,520	25,093	14,513	10,580	3,142	968	21,753	564	931,619
	6	46,410	22,605	14,149	8,456	2,594	947	19,816	448	926,948
令和 6 年10月		4,145	2,136	1,253	883	207	79	1,706	17	928,733
	11	4,036	1,974	1,277	697	183	88	1,776	15	928,510
	12	3,244	1,563	1,039	524	186	81	1,398	16	926,948
7 年	1	3,326	1,574	974	600	138	48	1,558	-	926,434
	2	3,908	1,980	1,194	786	173	80	1,664	11	926,540
	3	6,154	3,061	1,859	1,202	317	96	2,632	48	922,191
	4	3,510	1,742	1,055	687	215	62	1,416	75	923,346
	5	3,357	1,616	920	696	219	45	1,434	43	923,686
	6	4,028	1,916	1,088	828	218	54	1,805	35	924,453
	7	4,035	1,980	1,202	778	267	48	1,683	57	924,731
	8	2,853	1,279	752	527	192	32	1,312	38	924,598
	9	4,481	1,963	1,198	765	287	74	2,101	56	...
	10	4,256	2,091	1,122	969	254	98	1,771	42	...

注：1）自動車保有台数の各年は12月末現在、各月は月末現在台数。2）軽二輪車は、新規登録・届出台数では除く。自動車保有数には含む。

3）自動車保有数は軽二輪車の公表後に掲載。

資料：国土交通省東北運輸局

(2) 交通事故死傷者数及び主要原因別発生状況（山形県）

年 月	別 別	発 生 件 数	死 者	負 傷 者	主 な 事 故 原 因 別 発 生 状 況									
					信号無視	最高速度	追越し	歩行者	一時	運転操作	前方	安全	飲酒運転	無免許
月	別	件	人	人	件	違反	件	件	件	件	件	件	件	件
					件	件	件	件	件	件	件	件	件	件
令和 4 年		2,970	26	3,469	160	-	4	151	336	262	570	190	9	7
	5	2,780	34	3,295	164	2	3	149	333	153	587	236	14	4
	6	2,457	24	2,927	161	1	7	100	303	147	613	308	12	5
令和 6 年10月		255	5	306	18	1	-	8	30	7	81	40	1	-
	11	204	1	247	12	-	-	14	30	13	57	18	2	-
	12	252	-	294	13	-	1	27	28	16	55	27	-	-
7 年	1	237	2	269	9	-	-	15	30	17	47	25	-	-
	2	236	1	268	7	-	-	8	27	16	49	31	2	1
	3	152	1	194	15	-	1	11	19	6	45	15	2	-
	4	160	1	190	7	-	-	6	19	6	35	29	-	-
	5	200	1	261	13	-	-	6	23	13	49	30	2	1
	6	193	-	222	8	-	-	7	13	11	48	34	3	-
	7	201	4	240	16	-	1	5	24	14	46	25	-	-
	8	199	2	250	12	-	-	7	21	10	45	25	3	1
	9	192	1	235	10	-	1	11	19	9	60	29	1	-
	10	257	4	304	14	-	-	22	21	13	73	32	2	2

注：発生件数は全事故であり、主要原因の積算値とは一致しない。

資料：県警察本部「交通事故統計」

統計ダッシュボードのご案内

○ 「統計ダッシュボード」は、約6,000の統計データを、「人口・世帯」や「労働・賃金」など17の分野に整理して収録していますので、統計調査名等が分からなくても、必要な統計データを探すことができます。また、月例経済報告などで取り上げられている主な統計データを中心に、55のグラフを掲載しており、これらのグラフは、利用者の用途に応じて、関連するデータの追加・削除や、時系列比較、地域間比較等を簡易に行うことができます。

国や民間企業等が提供している主要な統計データをグラフ等に加工して一覧表示し、視覚的に分かりやすく、簡単に利用できる形で提供するシステムです。

よく利用される統計データは、あらかじめグラフ表示していますので、データの経年変化（時系列）や地域による差の比較がすぐにできます。グラフ上で項目の説明やデータソースとなっている統計調査名を見ることができます。

○ どなたでも気軽に統計を利用していただける機能を数多く備えているだけでなく、収録されている全てのデータは統計API※1)を利用することができ、定期的に大量にデータを利用する場合にも便利です。幅広く御利用いただけるシステムですので、是非御活用ください。

また、ニーズの高い統計データの充実を図っていくなど、より良いサービスの提供に向け、御意見・御要望をお寄せください。

※1) 統計API (Application Programming Interface) は、データをプログラムから簡単に取得できるようにするための機能です。

○ 総務省 統計ダッシュボードホームページ <https://dashboard.e-stat.go.jp>



統計調査員ってどんな人？

○ ≪ 統計調査員とは ≫

統計調査員は、総務大臣等や都道府県知事から、統計調査の都度任命される公務員です。任命期間中は、国・都道府県・市区町村に勤務する職員と同様に公務員の身分を有しますが、その業務が一時的なものであるため、非常勤の国家公務員又は地方公務員とされています。なお、職務の特殊性から、一般の公務員とは異なった取扱いがされており、例えば、営利事業の従事制限はありません。

○ ≪ 統計調査員の仕事 ≫

統計調査員は、総務大臣等又は都道府県知事から任命される非常勤の公務員として、国勢調査、労力調査、家計調査などの統計調査に従事しています。具体的には、調査対象である世帯や事業所などに、調査票を配布するとともに、調査票に正しく記入していただけるよう、統計調査の趣旨や内容などについて説明を行うとともに、記入された調査票の回収、その点検・整理などの仕事を行っています。

具体的には、次のような調査をしています。

- ・国勢調査は、日本国内の人口、世帯、就業者からみた産業構造などの状況を明らかにすることを目的に5年ごとに実施されています。
- ・労働力調査は、完全失業率など雇用・失業情勢を明らかにすることを目的として毎月実施されています。
- ・家計調査は、国民生活における家計収支の実態を明らかにすることを目的として毎月実施されています。

国では、業務などのスリム化を図るため、民間の事業者への委託を推進しています。そのため、国から委託を受けた民間の「調査員」が行っている統計調査もあります。民間の「調査員」が行っている調査についてもご理解の上、統計調査へのご協力をお願いします。

－イメージ－



※ 統計調査では、金銭を要求することは絶対にありません。

また、銀行口座の暗証番号やクレジットカード番号などをお聞きすることはありません。

統計調査をよそおった不審な訪問者や、不審な電話・電子メールなどにご注意ください。

不審に思った際には、回答しないで、速やかにお住まいの都道府県（統計調査担当）又は総務省統計局にお知らせください。

令和6年 山形県の1日

令和6年に、山形県内で1日に起こった出来事をまとめました。

出生	死亡	婚姻
12.8人 	46.1人	8.0組 
離婚	山形駅乗車人員（令和5年度）	山形空港乗降客数
3.2組	9,652人 	（乗）471.7人 （降）474.0人
庄内空港乗降客数	転入	転出
（乗）479.1人 （降）485.1人 	39.9人	48.5人 
交通事故発生	交通事故死傷者	新設住宅着工戸数
6.7件	8.1人 	12.6戸
乗用車新車登録台数	発電電力量	電力使用量
61.8台 	17,049 千 kWh	20,768 千 kWh 
水道給水量（令和5年度）	犯罪発生	ごみ処理量（令和5年度）
339 千 m ³	8.3件 	856.3 t
火災発生	献血者数	救急出動（令和5年）
0.8件 	114.2人	137.6件 

注：数値は年間値を年間日数で除した単純平均。（山形駅乗車人員を除く）

資料：県統計企画課調べ。ただし、山形駅乗車人員は、東日本旅客鉄道株式会社調べ。

2026 やまがた県民手帳

この一冊に“山形”を集約!

スケジュール編

年度・暦年
どちらも便利な日程表
2025年12月～
2027年3月までサポート

統計資料・名簿編

山形の“今”が見える
統計と名簿
最新の統計資料と官公庁・
病院・県内の主要団体等の
名簿を掲載

大好評!

きてろくんが
舟下り!

最上川ブルーの
スケジュール表は
カレンダー
タイプ!

ブラックの
スケジュール表は
横罫線
タイプ!

サイズ: 164×87mm
ブラック

アンケート回答者に抽選でプレゼント!!

市に印刷された二次元コードでアンケートにお答えいただいた方
の中から抽選で下記のいずれかをプレゼントします。

- 「雪若丸」2kg (5名様)
- 「つや姫」2kg (5名様)

**スマホと連携で
更に使いやすく!**
二次元コードがいっぱい♪
山形の魅力が詰まった
二次元コードページ
「もっと知りたい山形のこと」が
更に充実!!

**レジャー資料・
生活資料編**

アウトドア・日帰り温泉・
子どもの遊び場など
レジャー情報を多数掲載!

くらしの相談ダイヤル
も充実!!

10月31日(金)発売!

850円 (税込)

■ お申し込み・お問い合わせは **山形県統計協会**

〒990-8570 山形県統計企画課内 (県庁7階)
TEL: 023 (623) 3131 FAX: 023 (630) 2185
E-mail: kyoukai@toukeiyamagata.jp http://www.toukeiyamagata.jp/

最新の情報が満載の1冊です。

やまがた県民手帳は、あなたの2026年をサポートします。

※やまがた県民手帳の販売収益は、「統計グラフコンクール」、「児童向けの統計普及啓発活動」や「統計功労者の表彰」など、統計の普及啓発に使われております。

新着統計図書 (令和7年9～11月)

行政情報センター (県庁1階) で閲覧・貸出を行っております。

資料名	発行所
家計調査年報《Ⅱ 貯蓄・負債編》	総務省統計局
STATISTICAL HANDBOOK OF JAPAN	総務省統計研究所
住宅・土地統計調査報告—全国編	総務省統計局

●山形県統計企画課

<https://www.pref.yamagata.jp/020052/kensei/shoukai/soshikiannai/kikakushinko/020052/index.html>

●山形県行政資料目録

<https://www.pref.yamagata.jp/020023/kensei/joho/johokokai/siryoumokuoku/index.html>