

2020年基準 消費者物価指数

山形市 2021年(令和3年)7月分

今回公表分から2020年基準に切り替わります。

1 概 況

2020年(令和2年)を100として

- (1) **総合指数は99.8**
前年同月比は同水準 前月比は0.3%の上昇
- (2) **生鮮食品を除く総合指数は100.0**
前年同月比は0.2%の上昇 前月比は0.5%の上昇
- (3) **生鮮食品及びエネルギーを除く総合指数は99.1**
前年同月比は0.7%の下落 前月比は0.3%の上昇

図1 総合指数の動き

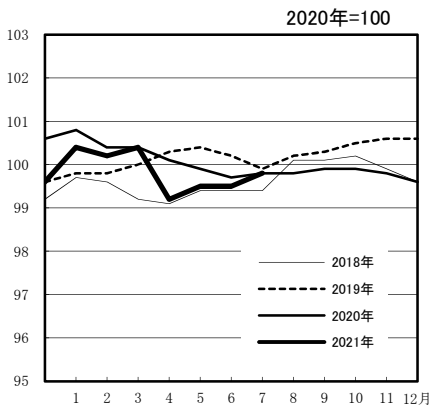


図2 生鮮食品を除く総合指数の動き

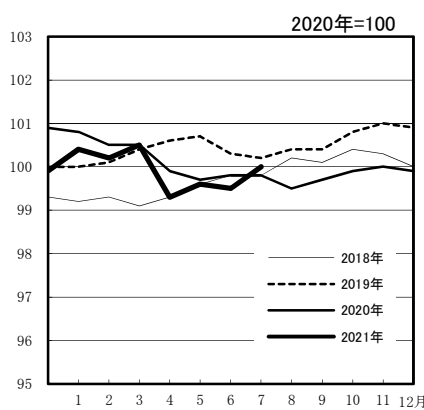


図3 生鮮食品及びエネルギーを除く総合指数の動き

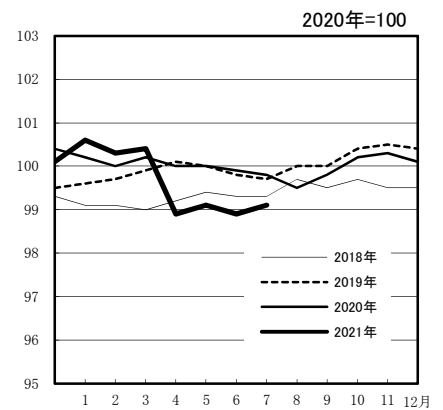


表1 総合、生鮮食品を除く総合、生鮮食品及びエネルギーを除く総合の前月比及び前年同月比

		2020年 7月	8月	9月	10月	11月	12月	2021年 1月	2月	3月	4月	5月	6月	7月
総 合	指 数	99.8	99.8	99.9	99.9	99.8	99.6	100.4	100.2	100.4	99.2	99.5	99.5	99.8
	前月比 (%)	0.1	0.0	0.1	0.0	▲ 0.1	▲ 0.2	0.9	▲ 0.2	0.1	▲ 1.1	0.3	0.0	0.3
	前年 同月比 (%)	0.0	▲ 0.3	0.1	▲ 0.4	▲ 0.8	▲ 1.0	▲ 0.4	▲ 0.2	0.0	▲ 0.9	▲ 0.3	▲ 0.2	0.0
生鮮食品を 除く総合	指 数	99.8	99.5	99.7	99.9	100.0	99.9	100.4	100.2	100.5	99.3	99.6	99.5	100.0
	前月比 (%)	0.0	▲ 0.2	0.2	0.2	0.1	▲ 0.1	0.5	▲ 0.1	0.3	▲ 1.2	0.3	▲ 0.1	0.5
	前年 同月比 (%)	▲ 0.4	▲ 0.9	▲ 0.5	▲ 0.7	▲ 0.9	▲ 0.8	▲ 0.5	▲ 0.3	0.0	▲ 0.6	▲ 0.1	▲ 0.3	0.2
生鮮食品及び エネルギー を除く総合	指 数	99.8	99.5	99.8	100.2	100.3	100.1	100.6	100.3	100.4	98.9	99.1	98.9	99.1
	前月比 (%)	▲ 0.1	▲ 0.3	0.3	0.4	0.1	▲ 0.2	0.4	▲ 0.2	0.0	▲ 1.5	0.2	▲ 0.2	0.3
	前年 同月比 (%)	0.1	▲ 0.5	▲ 0.1	▲ 0.1	0.0	▲ 0.1	0.3	0.4	0.2	▲ 1.1	▲ 0.9	▲ 1.0	▲ 0.7

※ 前月比・前年同月比は端数処理前の指数により計算しているため、公表上の指数による計算とは一致しない場合があります。

2 10大費目指数の動き (2021年(令和3年)7月分)

(1) 前年同月との比較

表2 10大費目の前年同月比及び寄与度

2020年=100

費目	指数	前年同月比 (%)	寄与度	主な動き ※寄与度順 中分類、前年同月比(寄与度)	
				上昇	下落
総合	99.8	0.0	0.00	—	—
食料	99.9	0.1	0.02	魚介類 5.1%(0.10) 肉類 2.4%(0.06)	野菜・海藻 ▲9.2%(▲0.29) 酒類 ▲1.6%(▲0.02)
住居	101.2	1.5	0.28	設備修繕・維持 8.0%(0.19) 家賃 0.5%(0.09)	
光熱・水道	103.5	3.9	0.36	他の光熱 32.7%(0.36) 電気代 0.1%(0.00)	ガス代 ▲0.4%(▲0.01)
家具・家事用品	102.1	2.8	0.10	家庭用耐久財 5.6%(0.07) 家事用消耗品 5.2%(0.06)	室内装備品 ▲10.0%(▲0.02) 寝具類 ▲6.0%(▲0.02)
被服及び履物	100.2	2.8	0.09	衣料 4.8%(0.06) シャツ・セーター・下着類 2.7%(0.03)	他の被服 ▲0.6%(0.00)
保健医療	99.8	▲0.1	▲0.01	保健医療用品・器具 1.1%(0.01)	医薬品・健康保持用摂取品 ▲0.8%(▲0.01) 保健医療サービス ▲0.3%(▲0.01)
交通・通信	94.7	▲5.4	▲0.95	自動車等関係費 3.1%(0.35) 交通 1.3%(0.01)	通信 ▲25.6%(▲1.31)
教育	98.8	0.0	0.00	補習教育 0.6%(0.00)	授業料等 ▲0.2%(0.00)
教養娯楽	101.6	0.7	0.06	教養娯楽サービス 3.7%(0.16) 書籍・他の印刷物 1.3%(0.01)	教養娯楽用品 ▲4.4%(▲0.10) 教養娯楽用耐久財 ▲3.3%(▲0.02)
諸雑費	101.0	0.9	0.05	他の諸雑費 1.6%(0.04) たばこ 9.3%(0.03)	理美容用品 ▲2.1%(▲0.03)

(注) 寄与度とは、その費目の指数の変動が、総合指数の変化率のうちどの程度寄与したかを示したものであり、全費目の寄与度を合計すると、総合指数の変化率に一致します。

(ただし端数処理の関係で一致しない場合があります。)

〔総合指数の前年同月比に寄与した主な内訳〕

- 上昇 他の光熱 …… 灯油
自動車等関係費 …… ガソリン、普通乗用車(海外メーカー) など
- 下落 通信 …… 通信料(携帯電話)、携帯電話機
野菜・海藻 …… きゅうり、じゃがいも など

(2) 前月からの動き

表3 10大費目指数、前月比及び寄与度

2020年=100

費目	指数	前月比 (%)	寄与度	主な動き ※寄与度順 中分類、前月比(寄与度)	
				上昇	下落
総合	99.8	0.3	0.34	—	—
食料	99.9	▲0.3	▲0.08	肉類 3.4%(0.09) 調理食品 0.9%(0.03)	野菜・海藻 ▲3.5%(▲0.11) 菓子類 ▲2.0%(▲0.05)
住居	101.2	0.1	0.01	家賃 0.1%(0.01)	
光熱・水道	103.5	1.3	0.12	他の光熱 6.8%(0.09) 電気代 0.8%(0.03)	
家具・家事用品	102.1	1.3	0.05	家庭用耐久財 5.0%(0.06) 家事雑貨 0.7%(0.00)	室内装備品 ▲2.5%(▲0.01) 家事用消耗品 ▲0.7%(▲0.01)
被服及び履物	100.2	▲0.5	▲0.02	履物類 2.0%(0.01) 他の被服 0.7%(0.00)	シャツ・セーター・下着類 ▲1.2%(▲0.01) 衣料 ▲1.2%(▲0.01)
保健医療	99.8	▲0.1	0.00	保健医療用品・器具 0.7%(0.01)	医薬品・健康保持用摂取品 ▲0.9%(▲0.01)
交通・通信	94.7	0.9	0.15	通信 1.8%(0.07) 自動車等関係費 0.6%(0.07)	
教育	98.8	0.0	0.00		
教養娯楽	101.6	1.4	0.12	教養娯楽サービス 2.5%(0.11) 教養娯楽用耐久財 0.9%(0.01)	教養娯楽用品 ▲0.3%(▲0.01)
諸雑費	101.0	▲0.2	▲0.01	他の諸雑費 0.2%(0.01) 身の回り用品 0.4%(0.00)	理美容用品 ▲1.1%(▲0.02)

〔総合指数の前月比に寄与した主な内訳〕

- 上昇** 教養娯楽サービス …… 宿泊料、外国パック旅行費 など
 他の光熱 …… 灯油
下落 野菜・海藻 …… じゃがいも、きゅうり など
 菓子類 …… チョコレート、ポテトチップス など

3 山形市 2021年(令和3年)7月分 中分類指数

2020年=100

中分類	ウ エ イ ト	2021年(令和3年)7月			(前月)2021年(令和3年)6月		
		指 数	前月比 (%)	前 年 同月比 (%)	指 数	前月比 (%)	前 年 同月比 (%)
総 合	10000	99.8	0.3	0.0	99.5	0.0	▲ 0.2
生鮮食品を除く総合	9595	100.0	0.5	0.2	99.5	▲ 0.1	▲ 0.3
持家の帰属家賃を除く総合	8615	99.7	0.4	▲ 0.1	99.4	▲ 0.1	▲ 0.3
持家の帰属家賃及び生鮮食品を除く総合	8210	99.9	0.6	0.2	99.4	▲ 0.1	▲ 0.4
生鮮食品及びエネルギーを除く総合	8662	99.1	0.3	▲ 0.7	98.9	▲ 0.2	▲ 1.0
食料(酒類を除く)及びエネルギーを除く総合	6563	98.6	0.3	▲ 1.3	98.3	▲ 0.4	▲ 1.5
食 料	2627	99.9	▲ 0.3	0.1	100.2	0.4	0.6
生鮮食品(生鮮魚介、生鮮野菜、生鮮果物)	405	95.9	▲ 3.1	▲ 5.4	99.0	1.8	1.5
生鮮食品を除く食料	2222	100.6	0.2	1.1	100.4	0.2	0.5
穀類	213	99.5	0.2	▲ 0.6	99.3	2.1	▲ 0.9
魚介類	199	100.1	0.1	5.1	100.1	0.9	3.7
生鮮魚介	95	97.0	1.1	3.8	95.9	▲ 2.2	3.6
肉類	257	101.6	3.4	2.4	98.2	▲ 1.0	▲ 0.9
乳卵類	125	99.8	▲ 1.2	1.3	101.0	1.2	0.5
野菜・海藻	309	93.2	▲ 3.5	▲ 9.2	96.6	▲ 0.4	▲ 0.3
生鮮野菜	196	88.6	▲ 5.9	▲ 15.1	94.2	▲ 1.3	▲ 0.7
果物	124	106.5	▲ 1.8	3.6	108.5	9.7	2.7
生鮮果物	114	107.5	▲ 1.9	4.4	109.6	10.2	3.3
油脂・調味料	123	100.0	0.3	1.7	99.7	0.3	▲ 0.4
菓子類	245	99.1	▲ 2.0	▲ 0.3	101.1	▲ 0.3	0.7
調理食品	333	101.3	0.9	1.6	100.4	▲ 0.5	0.2
飲料	156	99.9	▲ 0.6	▲ 0.4	100.6	▲ 1.0	0.3
酒類	124	98.9	▲ 0.1	▲ 1.6	98.9	▲ 0.4	0.1
外食	419	101.6	0.0	1.4	101.6	0.0	1.8
住 居	1910	101.2	0.1	1.5	101.2	0.0	1.4
持家の帰属家賃を除く住居	524	103.4	0.0	3.9	103.4	0.0	3.8
家賃	1668	100.4	0.1	0.5	100.3	0.0	0.5
持家の帰属家賃を除く家賃	282	100.3	0.0	0.3	100.3	0.0	0.3
設備修繕・維持	242	107.1	0.0	8.0	107.1	0.0	8.0
光熱・水道	918	103.5	1.3	3.9	102.1	0.5	2.5
電気代	414	101.2	0.8	0.1	100.4	1.0	▲ 1.3
ガス代	156	99.8	0.0	▲ 0.4	99.8	0.1	▲ 0.5
他の光熱	118	123.0	6.8	32.7	115.3	0.4	27.4
上下水道料	230	100.0	0.0	0.0	100.0	0.0	0.0
家具・家事用品	374	102.1	1.3	2.8	100.8	▲ 2.0	1.6
家庭用耐久財	127	104.1	5.0	5.6	99.1	▲ 4.1	0.6
室内装備品	22	89.7	▲ 2.5	▲ 10.0	92.0	▲ 8.5	▲ 10.0
寝具類	29	94.7	▲ 1.5	▲ 6.0	96.1	▲ 3.2	▲ 2.0
家事雑貨	67	102.3	0.7	2.3	101.6	▲ 1.6	1.6
家事用消耗品	108	104.7	▲ 0.7	5.2	105.5	1.4	6.4
家事サービス	22	100.0	0.0	0.0	100.0	0.0	0.0

2020年=100

中 分 類	ウ エ イ ト	2021年(令和3年)7月			(前月)2021年(令和3年)6月		
		指 数	前月比 (%)	前 年 同月比 (%)	指 数	前月比 (%)	前 年 同月比 (%)
被服及び履物	326	100.2	▲ 0.5	2.8	100.7	▲ 0.7	▲ 0.3
衣料	125	101.6	▲ 1.2	4.8	102.8	▲ 0.4	2.2
シャツ・セーター・下着類	108	98.6	▲ 1.2	2.7	99.9	▲ 0.7	▲ 2.6
履物類	47	100.6	2.0	0.8	98.7	▲ 2.4	▲ 1.2
他の被服	27	99.0	0.7	▲ 0.6	98.3	0.0	▲ 1.8
被服関連サービス	20	100.0	0.0	0.0	100.0	0.0	0.0
保健医療	415	99.8	▲ 0.1	▲ 0.1	99.9	0.0	0.2
医薬品・健康保持用摂取品	108	99.1	▲ 0.9	▲ 0.8	100.0	▲ 0.2	1.1
保健医療用品・器具	89	101.4	0.7	1.1	100.7	0.1	0.3
保健医療サービス	217	99.5	0.0	▲ 0.3	99.5	0.0	▲ 0.3
交通・通信	1741	94.7	0.9	▲ 5.4	93.9	▲ 0.1	▲ 5.3
交通	96	101.5	0.9	1.3	100.6	▲ 0.5	0.0
自動車等関係費	1141	102.6	0.6	3.1	101.9	0.1	2.9
通信	504	75.6	1.8	▲ 25.6	74.3	▲ 0.7	▲ 25.0
教 育	293	98.8	0.0	0.0	98.8	0.0	0.0
授業料等	223	98.2	0.0	▲ 0.2	98.2	0.0	▲ 0.2
教科書・学習参考教材	7	100.2	0.0	0.0	100.2	0.0	0.0
補習教育	63	100.8	0.0	0.6	100.8	0.0	0.6
教養娯楽	813	101.6	1.4	0.7	100.2	▲ 1.1	▲ 0.7
教養娯楽用耐久財	62	98.3	0.9	▲ 3.3	97.5	0.1	▲ 4.0
教養娯楽用品	213	95.6	▲ 0.3	▲ 4.4	96.0	▲ 2.3	▲ 3.1
書籍・他の印刷物	106	101.2	0.6	1.3	100.5	▲ 0.2	0.5
教養娯楽サービス	433	105.2	2.5	3.7	102.6	▲ 1.0	0.7
諸 雑 費	582	101.0	▲ 0.2	0.9	101.1	0.0	1.2
理美容サービス	106	100.1	0.0	0.2	100.1	0.0	0.2
理美容用品	149	98.6	▲ 1.1	▲ 2.1	99.7	0.3	▲ 0.7
身の回り用品	44	103.1	0.4	3.0	102.7	▲ 0.4	2.6
たばこ	32	106.8	0.0	9.3	106.8	0.0	9.3
他の諸雑費	251	101.6	0.2	1.6	101.4	0.0	1.4
(別 掲)							
エネルギー	934	108.0	2.2	8.8	105.7	0.6	6.9
教育関係費	368	99.1	0.0	▲ 0.1	99.1	0.0	▲ 0.1
教養娯楽関係費	839	101.6	1.5	0.7	100.1	▲ 1.2	▲ 0.7
情報通信関係費	522	76.9	0.0	▲ 23.7	76.9	0.0	▲ 22.9

4 山形市 10大費目指数の推移

2020年=100

	総合	生鮮食品を除く総合	生鮮食品及びエネルギーを除く総合 ※1	食料(酒類を除く)及びエネルギーを除く総合	食料		住居	光熱・水道	家具・家事用品	被服及び履物	保健医療	交通・通信	教育	教養娯楽	諸雑費
					食料	生鮮食品									
ウェイト	10000	9595	8662	6563	2627	405	1910	918	374	326	415	1741	293	813	582
2015年 平均	98.4	98.6	98.6	99.5	95.1	93.3	97.6	99.3	101.1	96.7	97.1	101.9	106.4	99.4	99.9
2016年 平均	98.0	98.1	99.1	99.9	96.2	95.1	98.2	92.4	98.5	100.0	97.0	99.1	107.8	100.5	100.8
2017年 平均	98.8	98.9	99.3	99.8	97.3	95.2	98.1	96.4	98.2	99.8	97.2	99.5	108.7	100.8	101.7
2018年 平均	99.6	99.8	99.3	99.8	97.8	96.4	98.3	101.5	94.6	99.7	98.8	101.0	108.9	100.7	102.5
2019年 平均	100.2	100.5	100.0	100.3	98.4	93.9	98.9	103.0	97.1	100.0	99.6	100.6	107.9	102.4	102.5
2020年 平均	100.0	100.0	100.0	100.0	100.0	100.0	100.0	100.0	100.0	100.0	100.0	100.0	100.0	100.0	100.0
2020年 7月	99.8	99.8	99.8	99.9	99.8	101.4	99.7	99.6	99.4	97.5	99.9	100.1	98.9	100.9	100.1
8月	99.8	99.5	99.5	99.5	100.5	107.2	99.7	99.4	98.7	95.7	100.6	100.5	98.9	99.3	99.6
9月	99.9	99.7	99.8	99.7	100.6	103.9	100.1	98.8	99.7	101.4	99.8	100.2	98.9	98.2	99.5
10月	99.9	99.9	100.2	100.1	100.0	99.1	100.8	98.1	100.7	102.8	99.9	99.7	98.9	97.9	100.3
11月	99.8	100.0	100.3	100.2	99.5	94.6	100.8	97.5	103.7	102.7	99.9	99.7	98.9	97.6	100.1
12月	99.6	99.9	100.1	100.0	99.1	91.3	100.8	97.5	101.5	100.9	99.8	100.2	98.9	97.5	100.2
2021年 1月	100.4	100.4	100.6	100.5	100.9	102.1	101.2	97.6	102.3	99.8	99.5	100.2	98.9	100.7	101.0
2月	100.2	100.2	100.3	100.4	100.1	100.5	101.3	97.8	101.9	100.4	99.7	100.2	98.5	100.3	101.2
3月	100.4	100.5	100.4	100.4	99.5	96.4	101.4	99.3	102.4	101.5	100.1	100.5	98.5	100.5	101.1
4月	99.2	99.3	98.9	98.5	99.6	97.4	101.1	100.2	102.2	101.3	100.2	93.4	98.9	100.8	101.3
5月	99.5	99.6	99.1	98.7	99.8	97.2	101.2	101.6	102.8	101.4	99.9	93.9	98.8	101.4	101.1
6月	99.5	99.5	98.9	98.3	100.2	99.0	101.2	102.1	100.8	100.7	99.9	93.9	98.8	100.2	101.1
7月	99.8	100.0	99.1	98.6	99.9	95.9	101.2	103.5	102.1	100.2	99.8	94.7	98.8	101.6	101.0
前 年 比 (%)															
2015年 平均	0.6	0.4	-	1.1	3.5	5.1	0.7	▲ 4.8	1.7	2.9	0.4	▲ 2.3	1.1	3.4	▲ 2.2
2016年 平均	▲ 0.4	▲ 0.5	0.6	0.4	1.2	1.9	0.6	▲ 7.0	▲ 2.6	3.4	▲ 0.1	▲ 2.7	1.3	1.2	0.9
2017年 平均	0.8	0.8	0.2	▲ 0.1	1.1	0.1	▲ 0.1	4.3	▲ 0.3	▲ 0.2	0.3	0.4	0.8	0.3	0.9
2018年 平均	0.9	0.9	0.1	0.0	0.5	1.2	0.2	5.3	▲ 3.6	▲ 0.1	1.6	1.5	0.2	▲ 0.1	0.8
2019年 平均	0.6	0.7	0.7	0.5	0.6	▲ 2.6	0.6	1.5	2.7	0.3	0.7	▲ 0.3	▲ 0.9	1.6	0.0
2020年 平均	▲ 0.2	▲ 0.5	0.0	▲ 0.3	1.7	6.5	1.1	▲ 2.9	3.0	0.0	0.4	▲ 0.6	▲ 7.4	▲ 2.3	▲ 2.4
前 月 比 (%)															
2020年 7月	0.1	0.0	▲ 0.1	0.1	0.3	4.0	0.0	0.0	0.1	▲ 3.5	0.2	1.0	0.0	0.0	0.1
8月	0.0	▲ 0.2	▲ 0.3	▲ 0.4	0.7	5.7	0.0	▲ 0.2	▲ 0.6	▲ 1.8	0.7	0.4	0.0	▲ 1.5	▲ 0.5
9月	0.1	0.2	0.3	0.2	0.0	▲ 3.1	0.3	▲ 0.6	1.0	6.0	▲ 0.8	▲ 0.3	0.0	▲ 1.2	▲ 0.1
10月	0.0	0.2	0.4	0.4	▲ 0.5	▲ 4.7	0.7	▲ 0.7	1.0	1.4	0.1	▲ 0.5	0.0	▲ 0.2	0.8
11月	▲ 0.1	0.1	0.1	0.1	▲ 0.5	▲ 4.5	0.0	▲ 0.6	2.9	▲ 0.1	0.0	0.0	0.0	▲ 0.4	▲ 0.2
12月	▲ 0.2	▲ 0.1	▲ 0.2	▲ 0.2	▲ 0.5	▲ 3.4	▲ 0.1	0.0	▲ 2.1	▲ 1.7	▲ 0.1	0.4	0.0	▲ 0.1	0.2
2021年 1月	0.9	0.5	0.4	0.5	1.8	11.8	0.5	0.1	0.8	▲ 1.1	▲ 0.3	0.0	0.0	3.4	0.7
2月	▲ 0.2	▲ 0.1	▲ 0.2	▲ 0.1	▲ 0.8	▲ 1.5	0.1	0.2	▲ 0.5	0.5	0.1	0.0	▲ 0.3	▲ 0.5	0.2
3月	0.1	0.3	0.0	0.0	▲ 0.6	▲ 4.1	0.1	1.5	0.5	1.2	0.5	0.3	0.0	0.2	▲ 0.1
4月	▲ 1.1	▲ 1.2	▲ 1.5	▲ 1.9	0.1	1.0	▲ 0.3	1.0	▲ 0.2	▲ 0.3	0.1	▲ 7.1	0.3	0.3	0.2
5月	0.3	0.3	0.2	0.1	0.2	▲ 0.2	0.0	1.4	0.6	0.2	▲ 0.3	0.6	0.0	0.5	▲ 0.2
6月	0.0	▲ 0.1	▲ 0.2	▲ 0.4	0.4	1.8	0.0	0.5	▲ 2.0	▲ 0.7	0.0	▲ 0.1	0.0	▲ 1.1	0.0
7月	0.3	0.5	0.3	0.3	▲ 0.3	▲ 3.1	0.1	1.3	1.3	▲ 0.5	▲ 0.1	0.9	0.0	1.4	▲ 0.2
前 年 同 月 比 (%)															
2020年 7月	0.0	▲ 0.4	0.1	0.0	2.1	10.7	0.8	▲ 3.1	4.7	▲ 1.7	0.4	▲ 0.3	▲ 10.1	1.0	▲ 3.0
8月	▲ 0.3	▲ 0.9	▲ 0.5	▲ 0.7	2.6	15.7	0.7	▲ 3.1	4.2	▲ 2.4	1.2	0.0	▲ 10.1	▲ 3.5	▲ 3.5
9月	0.1	▲ 0.5	▲ 0.1	▲ 0.3	2.8	14.2	1.9	▲ 3.2	5.8	0.0	0.5	0.5	▲ 10.1	▲ 4.3	▲ 3.6
10月	▲ 0.4	▲ 0.7	▲ 0.1	▲ 0.3	1.9	9.0	1.6	▲ 3.9	2.7	▲ 0.1	▲ 0.2	▲ 1.3	▲ 3.5	▲ 6.6	0.6
11月	▲ 0.8	▲ 0.9	0.0	▲ 0.2	0.7	1.9	1.6	▲ 5.8	3.3	▲ 0.6	▲ 0.3	▲ 1.6	▲ 3.5	▲ 5.3	0.5
12月	▲ 1.0	▲ 0.8	▲ 0.1	▲ 0.2	▲ 0.4	▲ 5.0	1.6	▲ 5.7	4.0	▲ 1.3	0.2	▲ 1.3	▲ 3.5	▲ 5.6	0.9
2021年 1月	▲ 0.4	▲ 0.5	0.3	0.3	0.6	1.6	1.7	▲ 5.8	2.6	1.2	▲ 0.1	▲ 1.7	▲ 4.3	▲ 0.8	0.8
2月	▲ 0.2	▲ 0.3	0.4	0.4	0.3	1.6	1.8	▲ 5.6	3.1	3.5	0.0	▲ 1.0	▲ 4.6	▲ 0.9	1.1
3月	0.0	0.0	0.2	0.1	▲ 0.1	▲ 1.5	1.7	▲ 3.0	3.9	2.1	▲ 0.4	0.0	▲ 4.6	▲ 1.6	0.9
4月	▲ 0.9	▲ 0.6	▲ 1.1	▲ 1.5	▲ 1.1	▲ 6.8	1.4	▲ 0.1	1.7	▲ 0.1	▲ 0.5	▲ 5.2	▲ 0.3	▲ 0.4	1.4
5月	▲ 0.3	▲ 0.1	▲ 0.9	▲ 1.4	▲ 0.6	▲ 5.8	1.3	2.0	3.6	▲ 0.1	0.2	▲ 4.4	0.0	▲ 0.4	1.1
6月	▲ 0.2	▲ 0.3	▲ 1.0	▲ 1.5	0.6	1.5	1.4	2.5	1.6	▲ 0.3	0.2	▲ 5.3	0.0	▲ 0.7	1.2
7月	0.0	0.2	▲ 0.7	▲ 1.3	0.1	▲ 5.4	1.5	3.9	2.8	2.8	▲ 0.1	▲ 5.4	0.0	0.7	0.9

※1は総務省において2015年1月分からの公表を開始。

5 全 国 10大費目指数の推移

2020年=100

	総合	生鮮食品を除く総合	生鮮食品及びエネルギーを除く総合	食料(酒類を除く)及びエネルギーを除く総合	食料		住居	光熱・水道	家具・家事用品	被服及び履物	保健医療	交通・通信	教育	教養娯楽	諸雑費
					食料	生鮮食品									
ウエイト	10000	9604	8892	6781	2626	396	2149	693	387	353	477	1493	304	911	607
2015年 平均	98.2	98.5	98.2	99.3	94.6	92.3	99.6	101.2	97.6	96.4	95.8	101.2	107.3	97.0	100.7
2016年 平均	98.1	98.2	98.8	99.6	96.2	96.5	99.5	93.9	97.2	98.1	96.7	99.3	108.9	97.9	101.4
2017年 平均	98.6	98.7	98.9	99.6	96.8	96.3	99.3	96.4	96.7	98.3	97.5	99.5	109.6	98.3	101.7
2018年 平均	99.5	99.5	99.2	99.7	98.2	99.9	99.2	100.2	95.7	98.5	99.0	100.9	110.1	99.0	102.1
2019年 平均	100.0	100.2	99.8	100.1	98.7	96.8	99.4	102.5	97.7	98.9	99.7	100.2	108.4	100.6	102.1
2020年 平均	100.0	100.0	100.0	100.0	100.0	100.0	100.0	100.0	100.0	100.0	100.0	100.0	100.0	100.0	100.0
2020年 7月	100.0	100.0	100.0	100.0	100.2	101.1	100.0	99.8	99.9	98.6	100.2	100.0	99.2	100.6	99.9
8月	100.1	99.8	99.8	99.8	101.0	108.0	100.0	99.5	99.4	97.4	99.9	100.4	99.2	99.5	99.9
9月	99.9	99.7	99.8	99.8	100.5	104.2	100.0	98.7	99.9	101.7	99.9	99.9	99.2	98.3	100.0
10月	99.8	99.7	99.9	99.9	100.4	102.5	100.0	98.1	100.8	102.0	99.7	99.8	99.2	98.0	100.5
11月	99.5	99.6	99.9	99.9	99.4	96.9	100.0	97.1	101.6	102.2	99.6	99.7	99.1	97.5	100.6
12月	99.3	99.6	99.9	99.9	98.8	93.3	100.0	96.3	101.8	101.0	99.4	99.9	99.1	98.1	100.3
2021年 1月	99.8	99.8	100.2	100.2	100.0	100.0	100.4	96.1	101.4	98.2	99.4	99.9	99.1	100.8	100.6
2月	99.8	99.9	100.1	100.2	99.5	97.2	100.5	96.4	101.3	98.3	99.4	100.1	99.1	100.5	100.9
3月	99.9	100.1	100.2	100.3	99.1	94.8	100.5	97.3	101.4	100.2	99.8	100.2	99.1	100.9	100.9
4月	99.1	99.3	99.1	98.9	99.0	94.4	100.6	98.8	101.4	101.6	99.6	93.2	100.2	101.5	100.9
5月	99.4	99.5	99.3	99.0	99.3	95.7	100.6	100.7	101.5	101.5	99.7	93.5	100.3	101.9	101.0
6月	99.5	99.5	99.2	98.9	99.9	99.2	100.6	101.4	101.7	101.0	99.6	93.5	100.3	101.1	100.8
7月	99.7	99.8	99.4	99.1	99.6	96.8	100.6	102.0	102.3	99.3	99.7	94.6	100.3	102.4	101.1
前 年 比 (%)															
2015年 平均	0.8	0.5	1.4	1.0	3.1	6.8	0.0	▲2.6	1.5	2.2	0.9	▲1.9	1.6	1.9	1.0
2016年 平均	▲0.1	▲0.3	0.6	0.3	1.7	4.6	▲0.1	▲7.3	▲0.4	1.8	0.9	▲2.0	1.6	1.0	0.7
2017年 平均	0.5	0.5	0.1	▲0.1	0.7	▲0.2	▲0.2	2.7	▲0.5	0.2	0.9	0.3	0.6	0.4	0.3
2018年 平均	1.0	0.9	0.4	0.1	1.4	3.8	▲0.1	4.0	▲1.1	0.1	1.5	1.4	0.4	0.8	0.5
2019年 平均	0.5	0.6	0.6	0.4	0.4	▲3.1	0.3	2.3	2.2	0.4	0.7	▲0.7	▲1.5	1.6	0.0
2020年 平均	0.0	▲0.2	0.2	▲0.1	1.4	3.3	0.6	▲2.4	2.3	1.1	0.3	▲0.2	▲7.8	▲0.6	▲2.0
前 月 比 (%)															
2020年 7月	0.1	0.0	0.0	0.0	0.3	2.6	0.0	▲0.7	▲0.2	▲1.9	▲0.1	1.1	0.3	▲0.6	0.0
8月	0.1	▲0.2	▲0.2	▲0.2	0.9	6.8	0.0	▲0.2	▲0.5	▲1.2	▲0.2	0.4	▲0.1	▲1.0	0.0
9月	▲0.2	▲0.1	0.0	0.0	▲0.5	▲3.5	0.0	▲0.8	0.5	4.4	0.0	▲0.5	0.1	▲1.2	0.1
10月	▲0.1	0.0	0.1	0.1	▲0.1	▲1.7	0.0	▲0.6	0.9	0.3	▲0.3	▲0.1	0.0	▲0.3	0.5
11月	▲0.3	▲0.1	0.0	0.0	▲0.9	▲5.4	0.0	▲1.1	0.9	0.2	▲0.1	▲0.1	▲0.1	▲0.5	0.0
12月	▲0.2	▲0.1	0.0	0.0	▲0.7	▲3.8	0.0	▲0.8	0.2	▲1.2	▲0.3	0.2	0.0	0.6	▲0.3
2021年 1月	0.5	0.3	0.3	0.3	1.2	7.2	0.4	▲0.2	▲0.4	▲2.8	0.0	0.0	0.0	2.7	0.3
2月	▲0.1	0.0	0.0	0.0	▲0.5	▲2.8	0.1	0.3	▲0.2	0.1	0.1	0.1	0.0	▲0.3	0.3
3月	0.1	0.2	0.1	0.1	▲0.4	▲2.4	0.0	1.0	0.1	1.9	0.3	0.2	0.0	0.4	0.1
4月	▲0.8	▲0.9	▲1.1	▲1.4	▲0.1	▲0.5	0.0	1.5	0.1	1.4	▲0.2	▲7.0	1.1	0.6	0.0
5月	0.3	0.3	0.1	0.1	0.3	1.4	0.0	2.0	0.1	▲0.1	0.1	0.3	0.1	0.3	0.1
6月	0.1	0.0	▲0.1	▲0.2	0.6	3.6	0.0	0.7	0.2	▲0.4	▲0.1	0.0	0.0	▲0.7	▲0.2
7月	0.2	0.3	0.2	0.3	▲0.3	▲2.4	0.0	0.6	0.6	▲1.7	0.0	1.1	0.0	1.3	0.2
前 年 同 月 比 (%)															
2020年 7月	0.3	0.0	0.4	0.3	1.9	6.9	0.7	▲2.2	3.3	1.3	0.5	▲0.1	▲10.3	1.7	▲3.0
8月	0.2	▲0.4	▲0.1	▲0.4	2.9	13.6	0.7	▲1.9	2.8	1.3	0.4	0.2	▲10.3	▲2.4	▲3.1
9月	0.0	▲0.3	0.0	▲0.3	1.9	7.8	0.6	▲2.2	3.0	1.7	0.4	0.4	▲10.3	▲1.8	▲3.0
10月	▲0.4	▲0.7	▲0.2	▲0.4	1.1	5.4	0.1	▲2.9	0.9	0.7	▲0.5	▲0.9	▲2.1	▲4.0	1.0
11月	▲0.9	▲0.9	▲0.3	▲0.4	▲0.2	▲1.1	0.1	▲5.4	1.8	0.4	▲0.5	▲1.1	▲2.2	▲3.8	1.0
12月	▲1.2	▲1.0	▲0.4	▲0.5	▲0.8	▲4.6	0.1	▲6.1	2.5	0.1	▲0.4	▲1.3	▲2.2	▲4.0	0.9
2021年 1月	▲0.7	▲0.7	0.0	0.1	▲0.2	0.2	0.5	▲6.5	1.9	0.8	▲0.9	▲1.7	▲3.3	0.0	0.9
2月	▲0.5	▲0.5	0.0	0.1	▲0.1	0.6	0.6	▲6.0	2.2	0.8	▲0.7	▲1.1	▲3.2	▲0.4	1.1
3月	▲0.4	▲0.3	0.0	0.0	▲0.4	▲1.5	0.6	▲5.0	2.6	0.8	▲0.6	▲0.6	▲3.2	▲0.5	1.1
4月	▲1.1	▲0.9	▲0.9	▲1.2	▲1.3	▲7.3	0.6	▲2.7	2.2	0.2	▲0.6	▲5.8	0.7	▲0.3	1.3
5月	▲0.8	▲0.6	▲0.9	▲1.1	▲1.0	▲5.3	0.5	▲0.1	1.9	0.4	▲0.4	▲5.2	1.2	▲0.2	1.1
6月	▲0.5	▲0.5	▲0.9	▲1.1	0.0	0.7	0.6	1.0	1.6	0.6	▲0.6	▲5.4	1.4	0.0	1.0
7月	▲0.3	▲0.2	▲0.6	▲0.8	▲0.6	▲4.2	0.6	2.2	2.4	0.7	▲0.5	▲5.4	1.1	1.9	1.2

6 東北6県 県庁所在市別総合指数

2020年=100

		全国	東北	青森市	盛岡市	仙台市	秋田市	山形市	福島市
2015年	平均	98.2	98.1	98.1	97.6	97.8	97.8	98.4	98.0
2016年	平均	98.1	97.7	97.6	97.4	97.6	97.7	98.0	97.9
2017年	平均	98.6	98.6	98.6	98.6	98.3	98.6	98.8	98.3
2018年	平均	99.5	99.7	99.9	99.8	99.2	99.9	99.6	99.2
2019年	平均	100.0	100.1	100.6	100.0	99.7	100.4	100.2	99.9
2020年	平均	100.0	100.0	100.0	100.0	100.0	100.0	100.0	100.0
2020年	7月	100.0	99.8	100.0	99.7	99.7	100.0	99.8	99.6
	8月	100.1	99.9	100.2	99.7	99.5	100.0	99.8	99.8
	9月	99.9	99.9	100.2	100.0	100.1	100.1	99.9	99.9
	10月	99.8	99.8	100.0	100.1	100.0	99.6	99.9	99.9
	11月	99.5	99.5	99.8	99.8	99.8	99.3	99.8	99.5
	12月	99.3	99.3	99.5	99.7	99.1	99.2	99.6	99.3
2021年	1月	99.8	100.0	100.0	100.1	99.9	99.8	100.4	99.9
	2月	99.8	99.8	100.0	99.9	99.7	100.2	100.2	99.6
	3月	99.9	100.1	100.5	100.2	100.1	100.4	100.4	99.8
	4月	99.1	99.2	97.4	99.5	99.5	99.6	99.2	98.8
	5月	99.4	99.5	99.8	99.7	99.8	99.8	99.5	99.0
	6月	99.5	99.6	99.8	100.2	99.6	99.7	99.5	99.0
	7月	99.7	99.9	100.0	100.4	99.7	100.2	99.8	99.3
前 年 比 (%)									
2015年	平均	0.8	0.3	0.2	0.5	1.0	0.4	0.6	0.8
2016年	平均	▲ 0.1	▲ 0.3	▲ 0.5	▲ 0.2	▲ 0.2	▲ 0.1	▲ 0.4	▲ 0.1
2017年	平均	0.5	0.8	1.0	1.3	0.6	0.9	0.8	0.4
2018年	平均	1.0	1.2	1.3	1.2	0.9	1.3	0.9	0.9
2019年	平均	0.5	0.4	0.6	0.2	0.6	0.5	0.6	0.7
2020年	平均	0.0	▲ 0.1	▲ 0.6	0.0	0.3	▲ 0.4	▲ 0.2	0.1
前 月 比 (%)									
2020年	7月	0.1	0.0	0.1	▲ 0.3	▲ 0.1	0.0	0.1	▲ 0.3
	8月	0.1	0.1	0.2	0.0	▲ 0.1	0.0	0.0	0.2
	9月	▲ 0.2	0.0	0.0	0.2	0.5	0.1	0.1	0.1
	10月	▲ 0.1	▲ 0.1	▲ 0.2	0.2	▲ 0.1	▲ 0.5	0.0	0.0
	11月	▲ 0.3	▲ 0.3	▲ 0.2	▲ 0.3	▲ 0.2	▲ 0.4	▲ 0.1	▲ 0.3
	12月	▲ 0.2	▲ 0.3	▲ 0.3	▲ 0.1	▲ 0.7	0.0	▲ 0.2	▲ 0.2
2021年	1月	0.5	0.7	0.5	0.4	0.9	0.6	0.9	0.6
	2月	▲ 0.1	▲ 0.1	▲ 0.1	▲ 0.1	▲ 0.2	0.4	▲ 0.2	▲ 0.3
	3月	0.1	0.3	0.5	0.2	0.4	0.2	0.1	0.2
	4月	▲ 0.8	▲ 0.9	▲ 3.1	▲ 0.7	▲ 0.6	▲ 0.8	▲ 1.1	▲ 1.0
	5月	0.3	0.3	2.5	0.2	0.3	0.2	0.3	0.3
	6月	0.1	0.1	0.0	0.6	▲ 0.1	▲ 0.1	0.0	0.0
	7月	0.2	0.3	0.2	0.2	0.1	0.6	0.3	0.3
前 年 同 月 比 (%)									
2020年	7月	0.3	0.0	▲ 0.5	0.2	0.3	▲ 0.2	0.0	▲ 0.2
	8月	0.2	▲ 0.1	▲ 0.6	▲ 0.3	0.1	0.0	▲ 0.3	0.2
	9月	0.0	0.0	▲ 0.4	0.0	0.6	0.1	0.1	0.3
	10月	▲ 0.4	▲ 0.4	▲ 0.7	▲ 0.4	0.3	▲ 0.9	▲ 0.4	▲ 0.4
	11月	▲ 0.9	▲ 0.9	▲ 1.1	▲ 0.9	▲ 0.1	▲ 1.7	▲ 0.8	▲ 1.0
	12月	▲ 1.2	▲ 1.2	▲ 1.3	▲ 0.9	▲ 1.0	▲ 1.6	▲ 1.0	▲ 1.0
2021年	1月	▲ 0.7	▲ 0.9	▲ 1.1	▲ 0.6	▲ 0.5	▲ 1.0	▲ 0.4	▲ 0.9
	2月	▲ 0.5	▲ 0.7	▲ 0.7	▲ 0.3	▲ 0.5	▲ 0.2	▲ 0.2	▲ 0.9
	3月	▲ 0.4	▲ 0.4	0.0	0.0	▲ 0.3	0.1	0.0	▲ 0.7
	4月	▲ 1.1	▲ 1.0	▲ 2.7	▲ 0.6	▲ 1.0	▲ 0.6	▲ 0.9	▲ 1.4
	5月	▲ 0.8	▲ 0.4	1.9	▲ 0.3	▲ 0.7	▲ 0.3	▲ 0.3	▲ 1.1
	6月	▲ 0.5	▲ 0.2	▲ 0.2	0.3	▲ 0.1	▲ 0.3	▲ 0.2	▲ 0.9
	7月	▲ 0.3	0.1	0.0	0.7	0.1	0.2	0.0	▲ 0.2

7 消費者物価地域差指数 (持家の帰属家賃を除く総合)

		全国平均	青森市	盛岡市	仙台市	秋田市	山形市	福島市
2018年	平均	100.0	98.6	99.4	99.2	98.2	99.4	100.3
2019年	平均	100.0	98.5	99.2	99.9	98.2	100.1	100.4

消費者物価指数 2020年基準改定の概要

1 改定の趣旨

消費者物価指数は、消費構造の変化や新たな財・サービスの出現など、物価に関する変化を的確に反映させるため、西暦年数の末尾が0または5の年に合わせて、5年ごとに基準年の更新と、品目、ウェイトなどの見直しが行われてきており、今回の改定が行われました。

2 主な改定内容

(1) 基準年の改定

2015年(平成27年)=100 → 2020年(令和2年)=100に改定

(2) ウェイトの改定

今回の改定により、消費者物価指数の計算に使用されるウェイトの算出基が、家計調査の2015年平均結果から2020年平均結果へと改定されました。

(3) 品目の改定

今回の改定では、家計消費支出において重要度が高くなった30品目が追加され、重要度が低下した28品目が廃止、10品目が5品目に統合されました。2020年基準の指数の作成に用いられる品目数は、582品目となります。

3 改定の時期

令和2年1月分から実施(公表済みの指数は、遡及し再計算)。

公表資料の切替は、令和3年7月分から。

4 新・旧指数の接続

令和元年12月以前の過去の指数について、時系列比較ができるように、各基準年を100とする指数を次の基準年の年平均指数で除する方法で算定した「接続指数」を作成。

例) 2015年基準指数を2020年基準指数に接続する場合

$$\begin{array}{l} \text{2020年基準} \\ \text{接続指数} \end{array} = \text{2015年基準指数} \times \frac{100}{\text{2015年基準の2020年平均指数}}$$

5 変化率(前年比、前月比、前年同月比)の取扱い

(1) 2020年基準における前月比及び前年同月比は端数処理前の指数により計算しているため、公表上の指数による計算とは一致しない場合があります。

(2) 令和2年以前の前年比、令和2年1月の前月比及び令和2年1月～12月の前年同月比は、接続指数による再計算を行わず、2015年基準において公表された数値をそのまま用いています。

ウェイトの改定状況(1万分比)

10大費目	全 国			山形市		
	2020基準	2015基準	増減	2020基準	2015基準	増減
総 合	10000	10000	/	10000	10000	/
食 料	2626	2623	3	2627	2525	102
住 居	2149	2087	62	1910	2099	▲ 189
光熱・水道	693	745	▲ 52	918	907	11
家具・家事用品	387	348	39	374	288	86
被服及び履物	353	412	▲ 59	326	346	▲ 20
保健医療	477	430	47	415	465	▲ 50
交通・通信	1493	1476	17	1741	1565	176
教 育	304	316	▲ 12	293	375	▲ 82
教養娯楽	911	989	▲ 78	813	866	▲ 53
諸 雑 費	607	574	33	582	564	18

山形市 2015年基準・2020年基準指数 比較表
(平成27年～令和2年の年平均)

費 目		平成27年	平成28年	平成29年	平成30年	令和元年	令和2年
総 合	2015年基準	100.0	99.6	100.4	101.3	101.9	101.6
	2020年基準	98.4	98.0	98.8	99.6	100.2	100.0
	増減	▲ 1.6	▲ 1.6	▲ 1.6	▲ 1.7	▲ 1.7	▲ 1.6
生鮮食品を除く 総 合	2015年基準	100.0	99.5	100.3	101.2	101.9	101.4
	2020年基準	98.6	98.1	98.9	99.8	100.5	100.0
	増減	▲ 1.4	▲ 1.4	▲ 1.4	▲ 1.4	▲ 1.4	▲ 1.4
生鮮食品及びエ ネルギーを除く 総 合	2015年基準	100.0	100.6	100.7	100.8	101.5	101.5
	2020年基準	98.6	99.1	99.3	99.3	100.0	100.0
	増減	▲ 1.4	▲ 1.5	▲ 1.4	▲ 1.5	▲ 1.5	▲ 1.5
食料(酒類を除く) 及びエネルギー を除く総合	2015年基準	100.0	100.4	100.3	100.3	100.8	100.5
	2020年基準	99.5	99.9	99.8	99.8	100.3	100.0
	増減	▲ 0.5	▲ 0.5	▲ 0.5	▲ 0.5	▲ 0.5	▲ 0.5
食 料	2015年基準	100.0	101.2	102.3	102.8	103.4	105.2
	2020年基準	95.1	96.2	97.3	97.8	98.4	100.0
	増減	▲ 4.9	▲ 5.0	▲ 5.0	▲ 5.0	▲ 5.0	▲ 5.2
住 居	2015年基準	100.0	100.6	100.5	100.7	101.3	102.4
	2020年基準	97.6	98.2	98.1	98.3	98.9	100.0
	増減	▲ 2.4	▲ 2.4	▲ 2.4	▲ 2.4	▲ 2.4	▲ 2.4
光熱・水道	2015年基準	100.0	93.0	97.1	102.2	103.7	100.7
	2020年基準	99.3	92.4	96.4	101.5	103.0	100.0
	増減	▲ 0.7	▲ 0.6	▲ 0.7	▲ 0.7	▲ 0.7	▲ 0.7
家具・家事用品	2015年基準	100.0	97.4	97.1	93.6	96.1	98.9
	2020年基準	101.1	98.5	98.2	94.6	97.1	100.0
	増減	1.1	1.1	1.1	1.0	1.0	1.1
被服及び履物	2015年基準	100.0	103.4	103.2	103.0	103.3	103.4
	2020年基準	96.7	100.0	99.8	99.7	100.0	100.0
	増減	▲ 3.3	▲ 3.4	▲ 3.4	▲ 3.3	▲ 3.3	▲ 3.4
保 健 医 療	2015年基準	100.0	99.9	100.2	101.8	102.6	103.0
	2020年基準	97.1	97.0	97.2	98.8	99.6	100.0
	増減	▲ 2.9	▲ 2.9	▲ 3.0	▲ 3.0	▲ 3.0	▲ 3.0
交 通 ・ 通 信	2015年基準	100.0	97.3	97.6	99.1	98.8	98.1
	2020年基準	101.9	99.1	99.5	101.0	100.6	100.0
	増減	1.9	1.8	1.9	1.9	1.8	1.9
教 育	2015年基準	100.0	101.3	102.1	102.3	101.5	94.0
	2020年基準	106.4	107.8	108.7	108.9	107.9	100.0
	増減	6.4	6.5	6.6	6.6	6.4	6.0
教 養 娯 楽	2015年基準	100.0	101.2	101.5	101.4	103.0	100.6
	2020年基準	99.4	100.5	100.8	100.7	102.4	100.0
	増減	▲ 0.6	▲ 0.7	▲ 0.7	▲ 0.7	▲ 0.6	▲ 0.6
諸 雑 費	2015年基準	100.0	100.9	101.8	102.6	102.6	100.1
	2020年基準	99.9	100.8	101.7	102.5	102.5	100.0
	増減	▲ 0.1	▲ 0.1	▲ 0.1	▲ 0.1	▲ 0.1	▲ 0.1

山形市 2015基準・2020年基準指数 比較表

総 合

		令和2年			令和3年		
		2015年基準	2020年基準	増減	2015年基準	2020年基準	増減
指 数	1月	102.4	100.8	▲ 1.6	102.1	100.4	▲ 1.7
	2月	102.0	100.4	▲ 1.6	102.0	100.2	▲ 1.8
	3月	101.8	100.4	▲ 1.4	102.3	100.4	▲ 1.9
	4月	101.4	100.1	▲ 1.3	101.7	99.2	▲ 2.5
	5月	101.2	99.9	▲ 1.3	102.0	99.5	▲ 2.5
	6月	101.4	99.7	▲ 1.7	102.4	99.5	▲ 2.9
	7月	101.6	99.8	▲ 1.8	—	—	—
	8月	101.5	99.8	▲ 1.7	—	—	—
	9月	102.0	99.9	▲ 2.1	—	—	—
	10月	101.8	99.9	▲ 1.9	—	—	—
	11月	101.5	99.8	▲ 1.7	—	—	—
	12月	101.3	99.6	▲ 1.7	—	—	—
前 月 比	1月	0.1	0.1	—	0.8	0.9	0.1
	2月	▲ 0.4	▲ 0.4	0.0	▲ 0.1	▲ 0.2	▲ 0.1
	3月	▲ 0.2	▲ 0.1	0.1	0.4	0.1	▲ 0.3
	4月	▲ 0.4	▲ 0.3	0.1	▲ 0.6	▲ 1.1	▲ 0.5
	5月	▲ 0.2	▲ 0.2	0.0	0.3	0.3	0.0
	6月	0.3	▲ 0.2	▲ 0.5	0.4	0.0	▲ 0.4
	7月	0.2	0.1	▲ 0.1	—	—	—
	8月	0.0	0.0	0.0	—	—	—
	9月	0.4	0.1	▲ 0.3	—	—	—
	10月	▲ 0.2	0.0	0.2	—	—	—
	11月	▲ 0.3	▲ 0.1	0.2	—	—	—
	12月	▲ 0.2	▲ 0.2	0.0	—	—	—
前 年 同 月 比	1月	0.9	0.9	—	▲ 0.3	▲ 0.4	▲ 0.1
	2月	0.5	0.5	—	0.0	▲ 0.2	▲ 0.2
	3月	0.1	0.1	—	0.5	0.0	▲ 0.5
	4月	▲ 0.5	▲ 0.5	—	0.3	▲ 0.9	▲ 1.2
	5月	▲ 0.9	▲ 0.9	—	0.9	▲ 0.3	▲ 1.2
	6月	▲ 0.5	▲ 0.5	—	1.0	▲ 0.2	▲ 1.2
	7月	0.0	0.0	—	—	—	—
	8月	▲ 0.3	▲ 0.3	—	—	—	—
	9月	0.1	0.1	—	—	—	—
	10月	▲ 0.4	▲ 0.4	—	—	—	—
	11月	▲ 0.8	▲ 0.8	—	—	—	—
	12月	▲ 1.0	▲ 1.0	—	—	—	—

山形市 2015年基準・2020年基準指数 比較表

生鮮食品を除く総合

		令和2年			令和3年		
		2015年基準	2020年基準	増減	2015年基準	2020年基準	増減
指 数	1月	102.3	100.8	▲ 1.5	101.9	100.4	▲ 1.5
	2月	101.9	100.5	▲ 1.4	101.9	100.2	▲ 1.7
	3月	101.8	100.5	▲ 1.3	102.4	100.5	▲ 1.9
	4月	101.1	99.9	▲ 1.2	101.7	99.3	▲ 2.4
	5月	101.0	99.7	▲ 1.3	102.1	99.6	▲ 2.5
	6月	101.1	99.8	▲ 1.3	102.1	99.5	▲ 2.6
	7月	101.2	99.8	▲ 1.4	—	—	—
	8月	101.0	99.5	▲ 1.5	—	—	—
	9月	101.3	99.7	▲ 1.6	—	—	—
	10月	101.5	99.9	▲ 1.6	—	—	—
	11月	101.5	100.0	▲ 1.5	—	—	—
	12月	101.5	99.9	▲ 1.6	—	—	—
前 月 比	1月	▲ 0.1	▲ 0.1	—	0.4	0.5	0.1
	2月	▲ 0.3	▲ 0.3	0.0	0.0	▲ 0.1	▲ 0.1
	3月	▲ 0.1	0.0	0.1	0.5	0.3	▲ 0.2
	4月	▲ 0.6	▲ 0.6	0.0	▲ 0.6	▲ 1.2	▲ 0.6
	5月	▲ 0.2	▲ 0.2	0.0	0.3	0.3	0.0
	6月	0.2	0.1	▲ 0.1	0.0	▲ 0.1	▲ 0.1
	7月	0.1	0.0	▲ 0.1	—	—	—
	8月	▲ 0.3	▲ 0.2	0.1	—	—	—
	9月	0.3	0.2	▲ 0.1	—	—	—
	10月	0.2	0.2	0.0	—	—	—
	11月	0.1	0.1	0.0	—	—	—
	12月	▲ 0.1	▲ 0.1	0.0	—	—	—
前 年 同 月 比	1月	0.8	0.8	—	▲ 0.3	▲ 0.5	▲ 0.2
	2月	0.3	0.3	—	0.0	▲ 0.3	▲ 0.3
	3月	▲ 0.1	▲ 0.1	—	0.6	0.0	▲ 0.6
	4月	▲ 0.9	▲ 0.9	—	0.6	▲ 0.6	▲ 1.2
	5月	▲ 1.1	▲ 1.1	—	1.1	▲ 0.1	▲ 1.2
	6月	▲ 0.6	▲ 0.6	—	0.9	▲ 0.3	▲ 1.2
	7月	▲ 0.4	▲ 0.4	—	—	—	—
	8月	▲ 0.9	▲ 0.9	—	—	—	—
	9月	▲ 0.5	▲ 0.5	—	—	—	—
	10月	▲ 0.7	▲ 0.7	—	—	—	—
	11月	▲ 0.9	▲ 0.9	—	—	—	—
	12月	▲ 0.8	▲ 0.8	—	—	—	—

山形市 2015年基準・2020年基準指数 比較表

生鮮食品及びエネルギーを除く総合

		令和2年			令和3年		
		2015年基準	2020年基準	増減	2015年基準	2020年基準	増減
指 数	1月	101.7	100.2	▲ 1.5	102.2	100.6	▲ 1.6
	2月	101.4	100.0	▲ 1.4	102.1	100.3	▲ 1.8
	3月	101.5	100.2	▲ 1.3	102.2	100.4	▲ 1.8
	4月	101.3	100.0	▲ 1.3	101.4	98.9	▲ 2.5
	5月	101.3	100.0	▲ 1.3	101.6	99.1	▲ 2.5
	6月	101.3	99.9	▲ 1.4	101.5	98.9	▲ 2.6
	7月	101.3	99.8	▲ 1.5	—	—	—
	8月	101.0	99.5	▲ 1.5	—	—	—
	9月	101.4	99.8	▲ 1.6	—	—	—
	10月	101.8	100.2	▲ 1.6	—	—	—
	11月	101.9	100.3	▲ 1.6	—	—	—
	12月	101.7	100.1	▲ 1.6	—	—	—
前 月 比	1月	▲ 0.2	▲ 0.2	—	0.4	0.4	0.0
	2月	▲ 0.3	▲ 0.2	0.1	▲ 0.1	▲ 0.2	▲ 0.1
	3月	0.1	0.2	0.1	0.2	0.0	▲ 0.2
	4月	▲ 0.1	▲ 0.2	▲ 0.1	▲ 0.8	▲ 1.5	▲ 0.7
	5月	0.0	0.0	0.0	0.1	0.2	0.1
	6月	▲ 0.1	▲ 0.1	0.0	▲ 0.1	▲ 0.2	▲ 0.1
	7月	0.1	▲ 0.1	▲ 0.2	—	—	—
	8月	▲ 0.4	▲ 0.3	0.1	—	—	—
	9月	0.4	0.3	▲ 0.1	—	—	—
	10月	0.4	0.4	0.0	—	—	—
	11月	0.1	0.1	0.0	—	—	—
	12月	▲ 0.2	▲ 0.2	0.0	—	—	—
前 年 同 月 比	1月	0.6	0.6	—	0.5	0.3	▲ 0.2
	2月	0.2	0.2	—	0.7	0.4	▲ 0.3
	3月	0.2	0.2	—	0.7	0.2	▲ 0.5
	4月	▲ 0.2	▲ 0.2	—	0.1	▲ 1.1	▲ 1.2
	5月	▲ 0.2	▲ 0.2	—	0.2	▲ 0.9	▲ 1.1
	6月	0.0	0.0	—	0.2	▲ 1.0	▲ 1.2
	7月	0.1	0.1	—	—	—	—
	8月	▲ 0.5	▲ 0.5	—	—	—	—
	9月	▲ 0.1	▲ 0.1	—	—	—	—
	10月	▲ 0.1	▲ 0.1	—	—	—	—
	11月	0.0	0.0	—	—	—	—
	12月	▲ 0.1	▲ 0.1	—	—	—	—

山形市 2015年基準・2020年基準指数 比較表

食料（酒類を除く）及びエネルギーを除く総合

		令和2年			令和3年		
		2015年基準	2020年基準	増減	2015年基準	2020年基準	増減
指 数	1月	100.7	100.3	▲ 0.4	101.2	100.5	▲ 0.7
	2月	100.4	100.0	▲ 0.4	101.2	100.4	▲ 0.8
	3月	100.6	100.3	▲ 0.3	101.5	100.4	▲ 1.1
	4月	100.3	100.0	▲ 0.3	100.4	98.5	▲ 1.9
	5月	100.3	100.0	▲ 0.3	100.5	98.7	▲ 1.8
	6月	100.2	99.8	▲ 0.4	100.3	98.3	▲ 2.0
	7月	100.5	99.9	▲ 0.6	—	—	—
	8月	100.0	99.5	▲ 0.5	—	—	—
	9月	100.4	99.7	▲ 0.7	—	—	—
	10月	100.9	100.1	▲ 0.8	—	—	—
	11月	100.9	100.2	▲ 0.7	—	—	—
	12月	100.7	100.0	▲ 0.7	—	—	—
前 月 比	1月	▲ 0.3	▲ 0.3	—	0.5	0.5	0.0
	2月	▲ 0.3	▲ 0.3	0.0	0.0	▲ 0.1	▲ 0.1
	3月	0.2	0.3	0.1	0.3	0.0	▲ 0.3
	4月	▲ 0.3	▲ 0.3	0.0	▲ 1.1	▲ 1.9	▲ 0.8
	5月	0.0	0.0	0.0	0.1	0.1	0.0
	6月	▲ 0.1	▲ 0.2	▲ 0.1	▲ 0.2	▲ 0.4	▲ 0.2
	7月	0.2	0.1	▲ 0.1	—	—	—
	8月	▲ 0.4	▲ 0.4	0.0	—	—	—
	9月	0.4	0.2	▲ 0.2	—	—	—
	10月	0.5	0.4	▲ 0.1	—	—	—
	11月	0.1	0.1	0.0	—	—	—
	12月	▲ 0.2	▲ 0.2	0.0	—	—	—
前 年 同 月 比	1月	0.2	0.2	—	0.6	0.3	▲ 0.3
	2月	▲ 0.1	▲ 0.1	—	0.8	0.4	▲ 0.4
	3月	0.0	0.0	—	0.9	0.1	▲ 0.8
	4月	▲ 0.6	▲ 0.6	—	0.1	▲ 1.5	▲ 1.6
	5月	▲ 0.6	▲ 0.6	—	0.2	▲ 1.4	▲ 1.6
	6月	▲ 0.3	▲ 0.3	—	0.1	▲ 1.5	▲ 1.6
	7月	0.0	0.0	—	—	—	—
	8月	▲ 0.7	▲ 0.7	—	—	—	—
	9月	▲ 0.3	▲ 0.3	—	—	—	—
	10月	▲ 0.3	▲ 0.3	—	—	—	—
	11月	▲ 0.2	▲ 0.2	—	—	—	—
	12月	▲ 0.2	▲ 0.2	—	—	—	—

消費者物価指数の概要

1 消費者物価指数とは

消費者物価指数とは、物価の変動を時系列的に測定するもので、基準となる時点と比べて、どの程度上昇または下落したかを比率で表した数値のことです。

現在の指数は、2020年を基準年とした「2020年基準消費者物価指数」です。

2 指数品目

指数計算に用いられる品目は、家計の消費支出の中で重要度が高いこと、価格変動の面で代表性があること、継続調査が可能であることなどの観点から選定された582品目となっております。

3 指数の計算方法

指数は、基準時加重相対法算式(ラスパイレズ型)により算定されます。

$$\text{比較時の指数値} = \frac{\left(\frac{\text{比較時価格}}{\text{基準時価格}} \times \text{基準時の品目ウェイト} \right) \text{の合計}}{\text{基準時の品目ウェイトの合計}}$$

4 ウェイト

ウェイトとは、指数の計算の際に使用される家計の消費支出全体に占める品目別支出金額の割合(重み:ウェイト)のことで、2020年基準は、新型コロナウイルス感染症の影響を踏まえ、2019年及び2020年の家計調査の結果(1か月1世帯当たりの平均支出金額)を基に作成されております。

生鮮食品(生鮮魚介・生鮮野菜・生鮮果物)は、月別ウェイトが用いられます。

5 価格調査

品目の価格調査は、「小売物価統計調査」(総務省所管)により毎月行われます。

6 各品目の調査日

・生鮮魚介、野菜、果物及び切り花のうち一部の品目:毎月3回。

上旬(5日を含む週の水・木・金曜日のうち1日)

中旬(12日 ")

下旬(22日 ")

・上記を除く品目(自動車等関係費、衣料、他の光熱など)

:毎月1回。(12日を含む週の水・木・金曜日のうち1日)

・家賃(民営):毎月1回。(12日を含む週の水・木・金曜日のうち1日)

・家賃(公営):毎月1回。(12日を含む週の水曜日)

【利用上の注意】

この月報は、総務省統計局が作成する資料に基づき作成したものです。

◎総務省統計局(消費者物価指数)のホームページアドレス

<http://www.stat.go.jp/data/cpi/index.html>

《この資料に関する問い合わせ先》

山形県みらい企画創造部 統計企画課 生活統計担当

TEL :023-630-2186・2177 FAX:023-630-2185

◎山形県のホームページアドレス <https://www.pref.yamagata.jp/>

ホームページ内の掲載場所

トップページ中段の「目的から探す」

→ 「統計情報・オープンデータ」

→ 「家計・物価」

→ 「山形市消費者物価指数」