

2020年基準 消費者物価指数 山形市 2021年(令和3年)11月分

1 概 況

2020年(令和2年)を100として

- (1) **総合指数は100.2**
前年同月比は0.5%の上昇 前月比は0.4%の上昇
- (2) **生鮮食品を除く総合指数は100.5**
前年同月比は0.5%の上昇 前月比は0.4%の上昇
- (3) **生鮮食品及びエネルギーを除く総合指数は99.0**
前年同月比は1.3%の下落 前月比は0.2%の上昇

図1 総合指数の動き

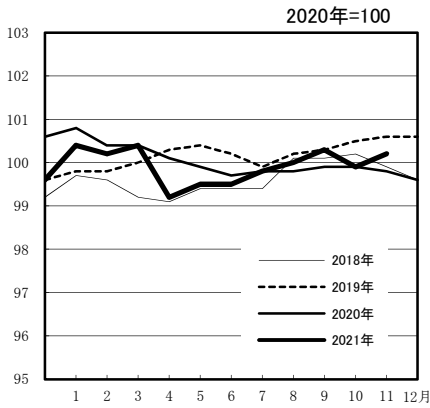


図2 生鮮食品を除く総合指数の動き

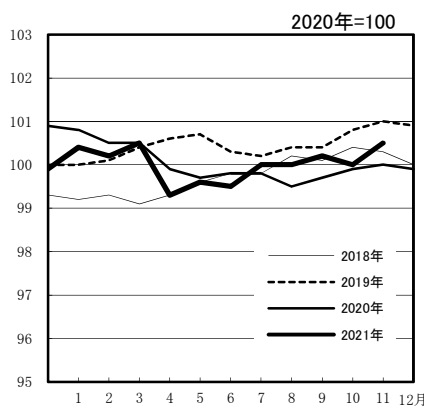


図3 生鮮食品及びエネルギーを除く総合指数の動き

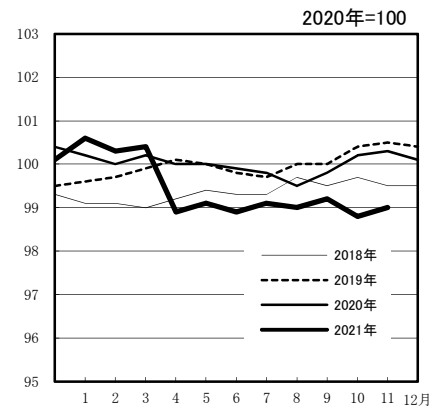


表1 総合、生鮮食品を除く総合、生鮮食品及びエネルギーを除く総合の前月比及び前年同月比

| | | 2020年 11月 | 12月 | 2021年 1月 | 2月 | 3月 | 4月 | 5月 | 6月 | 7月 | 8月 | 9月 | 10月 | 11月 |
|--------------------------|--------------|--------------|-------|-------------|-------|-------|-------|-------|-------|-------|-------|-------|-------|-------|
| 総 合 | 指 数 | 99.8 | 99.6 | 100.4 | 100.2 | 100.4 | 99.2 | 99.5 | 99.5 | 99.8 | 100.0 | 100.3 | 99.9 | 100.2 |
| | 前月比 (%) | ▲ 0.1 | ▲ 0.2 | 0.9 | ▲ 0.2 | 0.1 | ▲ 1.1 | 0.3 | 0.0 | 0.3 | 0.2 | 0.3 | ▲ 0.4 | 0.4 |
| | 前年同月比 (%) | ▲ 0.8 | ▲ 1.0 | ▲ 0.4 | ▲ 0.2 | 0.0 | ▲ 0.9 | ▲ 0.3 | ▲ 0.2 | 0.0 | 0.2 | 0.4 | 0.0 | 0.5 |
| 生鮮食品を 除く総合 | 指 数 | 100.0 | 99.9 | 100.4 | 100.2 | 100.5 | 99.3 | 99.6 | 99.5 | 100.0 | 100.0 | 100.2 | 100.0 | 100.5 |
| | 前月比 (%) | 0.1 | ▲ 0.1 | 0.5 | ▲ 0.1 | 0.3 | ▲ 1.2 | 0.3 | ▲ 0.1 | 0.5 | 0.0 | 0.2 | ▲ 0.1 | 0.4 |
| | 前年同月比 (%) | ▲ 0.9 | ▲ 0.8 | ▲ 0.5 | ▲ 0.3 | 0.0 | ▲ 0.6 | ▲ 0.1 | ▲ 0.3 | 0.2 | 0.4 | 0.4 | 0.1 | 0.5 |
| 生鮮食品及び エネルギー を除く総合 | 指 数 | 100.3 | 100.1 | 100.6 | 100.3 | 100.4 | 98.9 | 99.1 | 98.9 | 99.1 | 99.0 | 99.2 | 98.8 | 99.0 |
| | 前月比 (%) | 0.1 | ▲ 0.2 | 0.4 | ▲ 0.2 | 0.0 | ▲ 1.5 | 0.2 | ▲ 0.2 | 0.3 | ▲ 0.1 | 0.2 | ▲ 0.4 | 0.2 |
| | 前年同月比 (%) | 0.0 | ▲ 0.1 | 0.3 | 0.4 | 0.2 | ▲ 1.1 | ▲ 0.9 | ▲ 1.0 | ▲ 0.7 | ▲ 0.5 | ▲ 0.6 | ▲ 1.3 | ▲ 1.3 |

※ 前月比・前年同月比は端数処理前の指数により計算しているため、公表上の指数による計算とは一致しない場合があります。

2 10大費目指数の動き (2021年(令和3年)11月分)

(1) 前年同月との比較

表2 10大費目の前年同月比及び寄与度

2020年=100

| 費目 | 指数 | 前年同月比 (%) | 寄与度 | 主な動き ※寄与度順 中分類、前年同月比(寄与度) | |
|---------|-------|--------------|-------|--|--|
| | | | | 上昇 | 下落 |
| 総合 | 100.2 | 0.5 | 0.48 | — | — |
| 食料 | 100.2 | 0.7 | 0.18 | 調理食品 2.9%(0.10) 菓子類 2.7%(0.07) | 肉類 ▲2.0%(▲0.05) 野菜・海藻 ▲1.3%(▲0.04) |
| 住居 | 101.7 | 0.9 | 0.18 | 設備修繕・維持 7.4%(0.18) | 家賃 0.0%(▲0.01) |
| 光熱・水道 | 107.8 | 10.6 | 0.95 | 他の光熱 44.5%(0.50) 電気代 10.3%(0.41) | |
| 家具・家事用品 | 101.3 | ▲2.2 | ▲0.09 | 家事雑貨 1.3%(0.01) 家事用消耗品 0.2%(0.00) | 家庭用耐久財 ▲5.9%(▲0.08) 室内装備品 ▲8.2%(▲0.02) |
| 被服及び履物 | 102.6 | ▲0.1 | 0.00 | シャツ・セーター・下着類 1.8%(0.02) 履物類 3.1%(0.01) | 衣料 ▲2.3%(▲0.03) 他の被服 ▲2.2%(▲0.01) |
| 保健医療 | 99.6 | ▲0.3 | ▲0.01 | 保健医療用品・器具 1.8%(0.02) | 保健医療サービス ▲0.8%(▲0.02) 医薬品・健康保持用摂取品 ▲1.0%(▲0.01) |
| 交通・通信 | 93.3 | ▲6.5 | ▲1.13 | 自動車等関係費 5.2%(0.59) | 通信 ▲33.8%(▲1.72) |
| 教育 | 98.8 | 0.0 | 0.00 | 補習教育 0.6%(0.00) | 授業料等 ▲0.2%(0.00) |
| 教養娯楽 | 101.3 | 3.8 | 0.30 | 教養娯楽サービス 9.2%(0.38) 書籍・他の印刷物 1.3%(0.01) | 教養娯楽用品 ▲4.2%(▲0.09) |
| 諸雑費 | 101.8 | 1.7 | 0.10 | 他の諸雑費 1.6%(0.04) たばこ 6.3%(0.02) | |

(注) 寄与度とは、その費目の指数の変動が、総合指数の変化率のうちどの程度寄与したかを示したものであり、全費目の寄与度を合計すると、総合指数の変化率に一致します。

(ただし端数処理の関係で一致しない場合があります。)

〔総合指数の前年同月比に寄与した主な内訳〕

- 上昇 自動車等関係費 …… ガソリン、普通乗用車(海外メーカー) など
 他の光熱 …… 灯油
- 下落 通信 …… 通信料(携帯電話)、携帯電話機
 教養娯楽用品 …… トレーニングパンツ、鉢植え など

(2) 前月からの動き

表3 10大費目指数、前月比及び寄与度

2020年=100

| 費目 | 指数 | 前月比 (%) | 寄与度 | 主な動き ※寄与度順 中分類、前月比(寄与度) | |
|---------|-------|------------|-------|--|--|
| | | | | 上昇 | 下落 |
| 総合 | 100.2 | 0.4 | 0.37 | — | — |
| 食料 | 100.2 | 0.4 | 0.11 | 菓子類 2.9%(0.07) 魚介類 1.4%(0.03) | 野菜・海藻 ▲2.6%(▲0.08) 肉類 ▲0.4%(▲0.01) |
| 住居 | 101.7 | ▲0.1 | ▲0.01 | | 設備修繕・維持 ▲0.2%(▲0.01) |
| 光熱・水道 | 107.8 | 1.8 | 0.17 | 他の光熱 6.6%(0.10) 電気代 1.6%(0.07) | |
| 家具・家事用品 | 101.3 | 0.2 | 0.01 | 家庭用耐久財 0.4%(0.01) 家事用消耗品 0.3%(0.00) | 室内装備品 ▲0.6%(0.00) 寝具類 ▲0.3%(0.00) |
| 被服及び履物 | 102.6 | 1.1 | 0.04 | シャツ・セーター・下着類 1.6%(0.02) 衣料 1.5%(0.02) | 他の被服 ▲0.3%(0.00) |
| 保健医療 | 99.6 | 0.3 | 0.01 | 医薬品・健康保持用摂取品 1.1%(0.01) | |
| 交通・通信 | 93.3 | 0.3 | 0.06 | 自動車等関係費 0.6%(0.07) | 交通 ▲1.5%(▲0.01) |
| 教育 | 98.8 | 0.0 | 0.00 | | |
| 教養娯楽 | 101.3 | ▲0.1 | ▲0.01 | 教養娯楽用品 0.8%(0.02) | 教養娯楽サービス ▲0.4%(▲0.02) 教養娯楽用耐久財 ▲0.8%(0.00) |
| 諸雑費 | 101.8 | ▲0.3 | ▲0.01 | | 理美容用品 ▲0.9%(▲0.01) |

〔総合指数の前月比に寄与した主な内訳〕

- 上昇 他の光熱 …… 灯油
菓子類 …… だいふく餅、チョコレート など
- 下落 野菜・海藻 …… にんじん、はくさい など
教養娯楽サービス …… 外国パック旅行費、宿泊料

3 山形市 2021年(令和3年)11月分 中分類指数

2020年=100

| 中分類 | ウ エ イ ト | 2021年(令和3年)11月 | | | (前月)2021年(令和3年)10月 | | |
|-----------------------|------------------|----------------|------------|-------------------|--------------------|------------|-------------------|
| | | 指 数 | 前月比 (%) | 前 年 同月比 (%) | 指 数 | 前月比 (%) | 前 年 同月比 (%) |
| 総 合 | 10000 | 100.2 | 0.4 | 0.5 | 99.9 | ▲ 0.4 | 0.0 |
| 生鮮食品を除く総合 | 9595 | 100.5 | 0.4 | 0.5 | 100.0 | ▲ 0.1 | 0.1 |
| 持家の帰属家賃を除く総合 | 8615 | 100.2 | 0.4 | 0.6 | 99.7 | ▲ 0.5 | 0.0 |
| 持家の帰属家賃及び生鮮食品を除く総合 | 8210 | 100.4 | 0.5 | 0.6 | 99.9 | ▲ 0.2 | 0.2 |
| 生鮮食品及びエネルギーを除く総合 | 8662 | 99.0 | 0.2 | ▲ 1.3 | 98.8 | ▲ 0.4 | ▲ 1.3 |
| 食料(酒類を除く)及びエネルギーを除く総合 | 6563 | 98.2 | 0.0 | ▲ 2.0 | 98.2 | ▲ 0.4 | ▲ 1.9 |
| 食 料 | 2627 | 100.2 | 0.4 | 0.7 | 99.8 | ▲ 1.4 | ▲ 0.2 |
| 生鮮食品(生鮮魚介、生鮮野菜、生鮮果物) | 405 | 94.6 | ▲ 1.0 | 0.1 | 95.6 | ▲ 7.6 | ▲ 3.5 |
| 生鮮食品を除く食料 | 2222 | 101.2 | 0.7 | 0.8 | 100.6 | ▲ 0.3 | 0.3 |
| 穀類 | 213 | 99.1 | 0.8 | ▲ 1.3 | 98.3 | ▲ 1.1 | ▲ 2.7 |
| 魚介類 | 199 | 99.2 | 1.4 | 0.9 | 97.9 | ▲ 3.5 | ▲ 1.3 |
| 生鮮魚介 | 95 | 99.9 | 2.3 | 2.0 | 97.7 | ▲ 3.9 | ▲ 4.0 |
| 肉類 | 257 | 100.1 | ▲ 0.4 | ▲ 2.0 | 100.5 | 0.1 | ▲ 1.4 |
| 乳卵類 | 125 | 100.7 | 1.3 | ▲ 2.0 | 99.4 | ▲ 3.2 | ▲ 0.8 |
| 野菜・海藻 | 309 | 94.8 | ▲ 2.6 | ▲ 1.3 | 97.3 | ▲ 7.1 | ▲ 4.1 |
| 生鮮野菜 | 196 | 91.4 | ▲ 4.0 | ▲ 2.3 | 95.2 | ▲ 11.3 | ▲ 6.3 |
| 果物 | 124 | 95.5 | 1.1 | 1.9 | 94.5 | ▲ 3.5 | 1.3 |
| 生鮮果物 | 114 | 95.8 | 1.2 | 2.4 | 94.6 | ▲ 3.8 | 2.3 |
| 油脂・調味料 | 123 | 100.6 | 0.5 | 2.1 | 100.1 | ▲ 2.1 | 1.5 |
| 菓子類 | 245 | 105.8 | 2.9 | 2.7 | 102.8 | 1.8 | 1.9 |
| 調理食品 | 333 | 101.9 | 0.7 | 2.9 | 101.1 | 0.0 | 1.7 |
| 飲料 | 156 | 102.0 | 1.3 | 3.7 | 100.7 | 0.6 | 1.6 |
| 酒類 | 124 | 98.6 | 0.4 | ▲ 2.0 | 98.2 | ▲ 1.1 | ▲ 2.3 |
| 外食 | 419 | 101.8 | 0.0 | 1.5 | 101.8 | 0.1 | 1.5 |
| 住 居 | 1910 | 101.7 | ▲ 0.1 | 0.9 | 101.8 | 0.1 | 1.0 |
| 持家の帰属家賃を除く住居 | 524 | 104.8 | ▲ 0.2 | 3.5 | 104.9 | 0.1 | 3.8 |
| 家賃 | 1668 | 100.5 | 0.0 | 0.0 | 100.6 | 0.1 | 0.0 |
| 持家の帰属家賃を除く家賃 | 282 | 100.3 | ▲ 0.1 | 0.0 | 100.4 | 0.1 | 0.1 |
| 設備修繕・維持 | 242 | 110.0 | ▲ 0.2 | 7.4 | 110.2 | 0.2 | 8.1 |
| 光熱・水道 | 918 | 107.8 | 1.8 | 10.6 | 106.0 | 1.2 | 8.0 |
| 電気代 | 414 | 106.0 | 1.6 | 10.3 | 104.3 | 1.5 | 7.4 |
| ガス代 | 156 | 101.5 | 0.3 | 2.4 | 101.3 | 0.3 | 1.6 |
| 他の光熱 | 118 | 137.9 | 6.6 | 44.5 | 129.4 | 3.5 | 35.6 |
| 上下水道料 | 230 | 100.0 | 0.0 | 0.0 | 100.0 | 0.0 | 0.0 |
| 家具・家事用品 | 374 | 101.3 | 0.2 | ▲ 2.2 | 101.2 | ▲ 0.3 | 0.4 |
| 家庭用耐久財 | 127 | 101.7 | 0.4 | ▲ 5.9 | 101.3 | 0.9 | 1.0 |
| 室内装備品 | 22 | 92.2 | ▲ 0.6 | ▲ 8.2 | 92.7 | 0.0 | ▲ 7.6 |
| 寝具類 | 29 | 100.9 | ▲ 0.3 | 0.1 | 101.2 | 0.0 | 0.4 |
| 家事雑貨 | 67 | 101.7 | ▲ 0.1 | 1.3 | 101.7 | ▲ 0.6 | 0.9 |
| 家事用消耗品 | 108 | 102.9 | 0.3 | 0.2 | 102.6 | ▲ 1.7 | 1.2 |
| 家事サービス | 22 | 100.0 | 0.0 | 0.0 | 100.0 | 0.0 | 0.0 |

2020年=100

| 中分類 | ウ エ イ ト | 2021年(令和3年)11月 | | | (前月)2021年(令和3年)10月 | | |
|---------------|------------------|----------------|------------|-------------------|--------------------|------------|-------------------|
| | | 指 数 | 前月比 (%) | 前 年 同月比 (%) | 指 数 | 前月比 (%) | 前 年 同月比 (%) |
| 被服及び履物 | 326 | 102.6 | 1.1 | ▲ 0.1 | 101.4 | ▲ 0.6 | ▲ 1.4 |
| 衣料 | 125 | 104.7 | 1.5 | ▲ 2.3 | 103.2 | ▲ 0.5 | ▲ 3.4 |
| シャツ・セーター・下着類 | 108 | 101.8 | 1.6 | 1.8 | 100.2 | ▲ 1.2 | ▲ 0.6 |
| 履物類 | 47 | 102.4 | 0.4 | 3.1 | 101.9 | 0.0 | 1.8 |
| 他の被服 | 27 | 98.1 | ▲ 0.3 | ▲ 2.2 | 98.4 | 0.0 | ▲ 1.3 |
| 被服関連サービス | 20 | 100.0 | 0.0 | 0.0 | 100.0 | 0.0 | 0.0 |
| 保健医療 | 415 | 99.6 | 0.3 | ▲ 0.3 | 99.3 | ▲ 1.4 | ▲ 0.6 |
| 医薬品・健康保持用摂取品 | 108 | 99.5 | 1.1 | ▲ 1.0 | 98.4 | ▲ 3.9 | ▲ 1.7 |
| 保健医療用品・器具 | 89 | 101.3 | 0.0 | 1.8 | 101.3 | ▲ 0.4 | 1.2 |
| 保健医療サービス | 217 | 99.1 | 0.0 | ▲ 0.8 | 99.1 | ▲ 0.5 | ▲ 0.8 |
| 交通・通信 | 1741 | 93.3 | 0.3 | ▲ 6.5 | 92.9 | ▲ 1.0 | ▲ 6.8 |
| 交通 | 96 | 99.4 | ▲ 1.5 | 0.0 | 100.9 | 0.2 | 1.4 |
| 自動車等関係費 | 1141 | 104.4 | 0.6 | 5.2 | 103.8 | 1.0 | 4.6 |
| 通信 | 504 | 66.7 | 0.0 | ▲ 33.8 | 66.7 | ▲ 7.8 | ▲ 33.8 |
| 教 育 | 293 | 98.8 | 0.0 | 0.0 | 98.8 | 0.0 | 0.0 |
| 授業料等 | 223 | 98.2 | 0.0 | ▲ 0.2 | 98.2 | 0.0 | ▲ 0.2 |
| 教科書・学習参考教材 | 7 | 100.2 | 0.0 | 0.0 | 100.2 | 0.0 | 0.0 |
| 補習教育 | 63 | 100.8 | 0.0 | 0.6 | 100.8 | 0.0 | 0.6 |
| 教養娯楽 | 813 | 101.3 | ▲ 0.1 | 3.8 | 101.3 | 0.5 | 3.5 |
| 教養娯楽用耐久財 | 62 | 99.2 | ▲ 0.8 | 0.0 | 100.0 | 1.3 | ▲ 0.2 |
| 教養娯楽用品 | 213 | 97.3 | 0.8 | ▲ 4.2 | 96.5 | 1.4 | ▲ 5.4 |
| 書籍・他の印刷物 | 106 | 101.5 | 0.0 | 1.3 | 101.5 | 0.1 | 1.3 |
| 教養娯楽サービス | 433 | 103.4 | ▲ 0.4 | 9.2 | 103.8 | 0.2 | 9.2 |
| 諸 雑 費 | 582 | 101.8 | ▲ 0.3 | 1.7 | 102.1 | 0.4 | 1.8 |
| 理美容サービス | 106 | 100.1 | 0.0 | 0.0 | 100.1 | 0.0 | 0.0 |
| 理美容用品 | 149 | 99.8 | ▲ 0.9 | 1.5 | 100.8 | 0.2 | 1.7 |
| 身の回り用品 | 44 | 105.1 | 0.0 | 3.8 | 105.1 | ▲ 0.2 | 3.8 |
| たばこ | 32 | 113.5 | 0.0 | 6.3 | 113.5 | 6.3 | 6.3 |
| 他の諸雑費 | 251 | 101.6 | 0.0 | 1.6 | 101.6 | 0.0 | 1.6 |
| (別 掲) | | | | | | | |
| エネルギー | 934 | 114.1 | 2.4 | 17.7 | 111.5 | 2.1 | 14.3 |
| 教育関係費 | 368 | 99.0 | 0.0 | ▲ 0.1 | 99.0 | 0.0 | ▲ 0.1 |
| 教養娯楽関係費 | 839 | 101.3 | ▲ 0.1 | 3.7 | 101.3 | 0.5 | 3.4 |
| 情報通信関係費 | 522 | 68.5 | 0.0 | ▲ 31.9 | 68.5 | ▲ 7.1 | ▲ 31.9 |

4 山形市 10大費目指数の推移

2020年=100

| | 総合 | 生鮮食品を除く総合 | 生鮮食品及びエネルギーを除く総合 ※1 | 食料(酒類を除く)及びエネルギーを除く総合 | 食料 | | 住居 | 光熱・水道 | 家具・家事用品 | 被服及び履物 | 保健医療 | 交通・通信 | 教育 | 教養娯楽 | 諸雑費 |
|----------------------|-------|-----------|---------------------|-----------------------|-------|-------|-------|-------|---------|--------|-------|-------|-------|-------|-------|
| | | | | | 食料 | 生鮮食品 | | | | | | | | | |
| ウェイト | 10000 | 9595 | 8662 | 6563 | 2627 | 405 | 1910 | 918 | 374 | 326 | 415 | 1741 | 293 | 813 | 582 |
| 2015年 平均 | 98.4 | 98.6 | 98.6 | 99.5 | 95.1 | 93.3 | 97.6 | 99.3 | 101.1 | 96.7 | 97.1 | 101.9 | 106.4 | 99.4 | 99.9 |
| 2016年 平均 | 98.0 | 98.1 | 99.1 | 99.9 | 96.2 | 95.1 | 98.2 | 92.4 | 98.5 | 100.0 | 97.0 | 99.1 | 107.8 | 100.5 | 100.8 |
| 2017年 平均 | 98.8 | 98.9 | 99.3 | 99.8 | 97.3 | 95.2 | 98.1 | 96.4 | 98.2 | 99.8 | 97.2 | 99.5 | 108.7 | 100.8 | 101.7 |
| 2018年 平均 | 99.6 | 99.8 | 99.3 | 99.8 | 97.8 | 96.4 | 98.3 | 101.5 | 94.6 | 99.7 | 98.8 | 101.0 | 108.9 | 100.7 | 102.5 |
| 2019年 平均 | 100.2 | 100.5 | 100.0 | 100.3 | 98.4 | 93.9 | 98.9 | 103.0 | 97.1 | 100.0 | 99.6 | 100.6 | 107.9 | 102.4 | 102.5 |
| 2020年 平均 | 100.0 | 100.0 | 100.0 | 100.0 | 100.0 | 100.0 | 100.0 | 100.0 | 100.0 | 100.0 | 100.0 | 100.0 | 100.0 | 100.0 | 100.0 |
| 2020年 11月 | 99.8 | 100.0 | 100.3 | 100.2 | 99.5 | 94.6 | 100.8 | 97.5 | 103.7 | 102.7 | 99.9 | 99.7 | 98.9 | 97.6 | 100.1 |
| 12月 | 99.6 | 99.9 | 100.1 | 100.0 | 99.1 | 91.3 | 100.8 | 97.5 | 101.5 | 100.9 | 99.8 | 100.2 | 98.9 | 97.5 | 100.2 |
| 2021年 1月 | 100.4 | 100.4 | 100.6 | 100.5 | 100.9 | 102.1 | 101.2 | 97.6 | 102.3 | 99.8 | 99.5 | 100.2 | 98.9 | 100.7 | 101.0 |
| 2月 | 100.2 | 100.2 | 100.3 | 100.4 | 100.1 | 100.5 | 101.3 | 97.8 | 101.9 | 100.4 | 99.7 | 100.2 | 98.5 | 100.3 | 101.2 |
| 3月 | 100.4 | 100.5 | 100.4 | 100.4 | 99.5 | 96.4 | 101.4 | 99.3 | 102.4 | 101.5 | 100.1 | 100.5 | 98.5 | 100.5 | 101.1 |
| 4月 | 99.2 | 99.3 | 98.9 | 98.5 | 99.6 | 97.4 | 101.1 | 100.2 | 102.2 | 101.3 | 100.2 | 93.4 | 98.9 | 100.8 | 101.3 |
| 5月 | 99.5 | 99.6 | 99.1 | 98.7 | 99.8 | 97.2 | 101.2 | 101.6 | 102.8 | 101.4 | 99.9 | 93.9 | 98.8 | 101.4 | 101.1 |
| 6月 | 99.5 | 99.5 | 98.9 | 98.3 | 100.2 | 99.0 | 101.2 | 102.1 | 100.8 | 100.7 | 99.9 | 93.9 | 98.8 | 100.2 | 101.1 |
| 7月 | 99.8 | 100.0 | 99.1 | 98.6 | 99.9 | 95.9 | 101.2 | 103.5 | 102.1 | 100.2 | 99.8 | 94.7 | 98.8 | 101.6 | 101.0 |
| 8月 | 100.0 | 100.0 | 99.0 | 98.4 | 100.9 | 101.3 | 101.2 | 103.9 | 101.9 | 99.8 | 99.7 | 93.8 | 98.8 | 102.2 | 101.0 |
| 9月 | 100.3 | 100.2 | 99.2 | 98.6 | 101.3 | 103.5 | 101.6 | 104.7 | 101.5 | 102.0 | 100.7 | 93.9 | 98.8 | 100.8 | 101.7 |
| 10月 | 99.9 | 100.0 | 98.8 | 98.2 | 99.8 | 95.6 | 101.8 | 106.0 | 101.2 | 101.4 | 99.3 | 92.9 | 98.8 | 101.3 | 102.1 |
| 11月 | 100.2 | 100.5 | 99.0 | 98.2 | 100.2 | 94.6 | 101.7 | 107.8 | 101.3 | 102.6 | 99.6 | 93.3 | 98.8 | 101.3 | 101.8 |
| 前 年 比 (%) | | | | | | | | | | | | | | | |
| 2015年 平均 | 0.6 | 0.4 | - | 1.1 | 3.5 | 5.1 | 0.7 | ▲ 4.8 | 1.7 | 2.9 | 0.4 | ▲ 2.3 | 1.1 | 3.4 | ▲ 2.2 |
| 2016年 平均 | ▲ 0.4 | ▲ 0.5 | 0.6 | 0.4 | 1.2 | 1.9 | 0.6 | ▲ 7.0 | ▲ 2.6 | 3.4 | ▲ 0.1 | ▲ 2.7 | 1.3 | 1.2 | 0.9 |
| 2017年 平均 | 0.8 | 0.8 | 0.2 | ▲ 0.1 | 1.1 | 0.1 | ▲ 0.1 | 4.3 | ▲ 0.3 | ▲ 0.2 | 0.3 | 0.4 | 0.8 | 0.3 | 0.9 |
| 2018年 平均 | 0.9 | 0.9 | 0.1 | 0.0 | 0.5 | 1.2 | 0.2 | 5.3 | ▲ 3.6 | ▲ 0.1 | 1.6 | 1.5 | 0.2 | ▲ 0.1 | 0.8 |
| 2019年 平均 | 0.6 | 0.7 | 0.7 | 0.5 | 0.6 | ▲ 2.6 | 0.6 | 1.5 | 2.7 | 0.3 | 0.7 | ▲ 0.3 | ▲ 0.9 | 1.6 | 0.0 |
| 2020年 平均 | ▲ 0.2 | ▲ 0.5 | 0.0 | ▲ 0.3 | 1.7 | 6.5 | 1.1 | ▲ 2.9 | 3.0 | 0.0 | 0.4 | ▲ 0.6 | ▲ 7.4 | ▲ 2.3 | ▲ 2.4 |
| 前 月 比 (%) | | | | | | | | | | | | | | | |
| 2020年 11月 | ▲ 0.1 | 0.1 | 0.1 | 0.1 | ▲ 0.5 | ▲ 4.5 | 0.0 | ▲ 0.6 | 2.9 | ▲ 0.1 | 0.0 | 0.0 | 0.0 | ▲ 0.4 | ▲ 0.2 |
| 12月 | ▲ 0.2 | ▲ 0.1 | ▲ 0.2 | ▲ 0.2 | ▲ 0.5 | ▲ 3.4 | ▲ 0.1 | 0.0 | ▲ 2.1 | ▲ 1.7 | ▲ 0.1 | 0.4 | 0.0 | ▲ 0.1 | 0.2 |
| 2021年 1月 | 0.9 | 0.5 | 0.4 | 0.5 | 1.8 | 11.8 | 0.5 | 0.1 | 0.8 | ▲ 1.1 | ▲ 0.3 | 0.0 | 0.0 | 3.4 | 0.7 |
| 2月 | ▲ 0.2 | ▲ 0.1 | ▲ 0.2 | ▲ 0.1 | ▲ 0.8 | ▲ 1.5 | 0.1 | 0.2 | ▲ 0.5 | 0.5 | 0.1 | 0.0 | ▲ 0.3 | ▲ 0.5 | 0.2 |
| 3月 | 0.1 | 0.3 | 0.0 | 0.0 | ▲ 0.6 | ▲ 4.1 | 0.1 | 1.5 | 0.5 | 1.2 | 0.5 | 0.3 | 0.0 | 0.2 | ▲ 0.1 |
| 4月 | ▲ 1.1 | ▲ 1.2 | ▲ 1.5 | ▲ 1.9 | 0.1 | 1.0 | ▲ 0.3 | 1.0 | ▲ 0.2 | ▲ 0.3 | 0.1 | ▲ 7.1 | 0.3 | 0.3 | 0.2 |
| 5月 | 0.3 | 0.3 | 0.2 | 0.1 | 0.2 | ▲ 0.2 | 0.0 | 1.4 | 0.6 | 0.2 | ▲ 0.3 | 0.6 | 0.0 | 0.5 | ▲ 0.2 |
| 6月 | 0.0 | ▲ 0.1 | ▲ 0.2 | ▲ 0.4 | 0.4 | 1.8 | 0.0 | 0.5 | ▲ 2.0 | ▲ 0.7 | 0.0 | ▲ 0.1 | 0.0 | ▲ 1.1 | 0.0 |
| 7月 | 0.3 | 0.5 | 0.3 | 0.3 | ▲ 0.3 | ▲ 3.1 | 0.1 | 1.3 | 1.3 | ▲ 0.5 | ▲ 0.1 | 0.9 | 0.0 | 1.4 | ▲ 0.2 |
| 8月 | 0.2 | 0.0 | ▲ 0.1 | ▲ 0.2 | 1.0 | 5.6 | 0.0 | 0.4 | ▲ 0.2 | ▲ 0.3 | ▲ 0.1 | ▲ 1.0 | 0.0 | 0.6 | 0.1 |
| 9月 | 0.3 | 0.2 | 0.2 | 0.2 | 0.4 | 2.1 | 0.4 | 0.7 | ▲ 0.5 | 2.2 | 1.0 | 0.1 | 0.0 | ▲ 1.4 | 0.6 |
| 10月 | ▲ 0.4 | ▲ 0.1 | ▲ 0.4 | ▲ 0.4 | ▲ 1.4 | ▲ 7.6 | 0.1 | 1.2 | ▲ 0.3 | ▲ 0.6 | ▲ 1.4 | ▲ 1.0 | 0.0 | 0.5 | 0.4 |
| 11月 | 0.4 | 0.4 | 0.2 | 0.0 | 0.4 | ▲ 1.0 | ▲ 0.1 | 1.8 | 0.2 | 1.1 | 0.3 | 0.3 | 0.0 | ▲ 0.1 | ▲ 0.3 |
| 前 年 同 月 比 (%) | | | | | | | | | | | | | | | |
| 2020年 11月 | ▲ 0.8 | ▲ 0.9 | 0.0 | ▲ 0.2 | 0.7 | 1.9 | 1.6 | ▲ 5.8 | 3.3 | ▲ 0.6 | ▲ 0.3 | ▲ 1.6 | ▲ 3.5 | ▲ 5.3 | 0.5 |
| 12月 | ▲ 1.0 | ▲ 0.8 | ▲ 0.1 | ▲ 0.2 | ▲ 0.4 | ▲ 5.0 | 1.6 | ▲ 5.7 | 4.0 | ▲ 1.3 | 0.2 | ▲ 1.3 | ▲ 3.5 | ▲ 5.6 | 0.9 |
| 2021年 1月 | ▲ 0.4 | ▲ 0.5 | 0.3 | 0.3 | 0.6 | 1.6 | 1.7 | ▲ 5.8 | 2.6 | 1.2 | ▲ 0.1 | ▲ 1.7 | ▲ 4.3 | ▲ 0.8 | 0.8 |
| 2月 | ▲ 0.2 | ▲ 0.3 | 0.4 | 0.4 | 0.3 | 1.6 | 1.8 | ▲ 5.6 | 3.1 | 3.5 | 0.0 | ▲ 1.0 | ▲ 4.6 | ▲ 0.9 | 1.1 |
| 3月 | 0.0 | 0.0 | 0.2 | 0.1 | ▲ 0.1 | ▲ 1.5 | 1.7 | ▲ 3.0 | 3.9 | 2.1 | ▲ 0.4 | 0.0 | ▲ 4.6 | ▲ 1.6 | 0.9 |
| 4月 | ▲ 0.9 | ▲ 0.6 | ▲ 1.1 | ▲ 1.5 | ▲ 1.1 | ▲ 6.8 | 1.4 | ▲ 0.1 | 1.7 | ▲ 0.1 | ▲ 0.5 | ▲ 5.2 | ▲ 0.3 | ▲ 0.4 | 1.4 |
| 5月 | ▲ 0.3 | ▲ 0.1 | ▲ 0.9 | ▲ 1.4 | ▲ 0.6 | ▲ 5.8 | 1.3 | 2.0 | 3.6 | ▲ 0.1 | 0.2 | ▲ 4.4 | 0.0 | ▲ 0.4 | 1.1 |
| 6月 | ▲ 0.2 | ▲ 0.3 | ▲ 1.0 | ▲ 1.5 | 0.6 | 1.5 | 1.4 | 2.5 | 1.6 | ▲ 0.3 | 0.2 | ▲ 5.3 | 0.0 | ▲ 0.7 | 1.2 |
| 7月 | 0.0 | 0.2 | ▲ 0.7 | ▲ 1.3 | 0.1 | ▲ 5.4 | 1.5 | 3.9 | 2.8 | 2.8 | ▲ 0.1 | ▲ 5.4 | 0.0 | 0.7 | 0.9 |
| 8月 | 0.2 | 0.4 | ▲ 0.5 | ▲ 1.1 | 0.3 | ▲ 5.5 | 1.5 | 4.6 | 3.2 | 4.3 | ▲ 0.9 | ▲ 6.7 | 0.0 | 2.9 | 1.4 |
| 9月 | 0.4 | 0.4 | ▲ 0.6 | ▲ 1.1 | 0.7 | ▲ 0.4 | 1.6 | 5.9 | 1.7 | 0.7 | 0.9 | ▲ 6.3 | 0.0 | 2.7 | 2.2 |
| 10月 | 0.0 | 0.1 | ▲ 1.3 | ▲ 1.9 | ▲ 0.2 | ▲ 3.5 | 1.0 | 8.0 | 0.4 | ▲ 1.4 | ▲ 0.6 | ▲ 6.8 | 0.0 | 3.5 | 1.8 |
| 11月 | 0.5 | 0.5 | ▲ 1.3 | ▲ 2.0 | 0.7 | 0.1 | 0.9 | 10.6 | ▲ 2.2 | ▲ 0.1 | ▲ 0.3 | ▲ 6.5 | 0.0 | 3.8 | 1.7 |

※1は総務省において2015年1月分からの公表を開始。

5 全 国 10大費目指数の推移

2020年=100

| | 総合 | 生鮮食品を除く総合 | 生鮮食品及びエネルギーを除く総合 | 食料(酒類を除く)及びエネルギーを除く総合 | 食料 | | 住居 | 光熱・水道 | 家具・家事用品 | 被服及び履物 | 保健医療 | 交通・通信 | 教育 | 教養娯楽 | 諸雑費 |
|----------------------|-------|-----------|------------------|-----------------------|-------|-------|-------|-------|---------|--------|-------|-------|-------|-------|-------|
| | | | | | 食料 | 生鮮食品 | | | | | | | | | |
| ウエイト | 10000 | 9604 | 8892 | 6781 | 2626 | 396 | 2149 | 693 | 387 | 353 | 477 | 1493 | 304 | 911 | 607 |
| 2015年 平均 | 98.2 | 98.5 | 98.2 | 99.3 | 94.6 | 92.3 | 99.6 | 101.2 | 97.6 | 96.4 | 95.8 | 101.2 | 107.3 | 97.0 | 100.7 |
| 2016年 平均 | 98.1 | 98.2 | 98.8 | 99.6 | 96.2 | 96.5 | 99.5 | 93.9 | 97.2 | 98.1 | 96.7 | 99.3 | 108.9 | 97.9 | 101.4 |
| 2017年 平均 | 98.6 | 98.7 | 98.9 | 99.6 | 96.8 | 96.3 | 99.3 | 96.4 | 96.7 | 98.3 | 97.5 | 99.5 | 109.6 | 98.3 | 101.7 |
| 2018年 平均 | 99.5 | 99.5 | 99.2 | 99.7 | 98.2 | 99.9 | 99.2 | 100.2 | 95.7 | 98.5 | 99.0 | 100.9 | 110.1 | 99.0 | 102.1 |
| 2019年 平均 | 100.0 | 100.2 | 99.8 | 100.1 | 98.7 | 96.8 | 99.4 | 102.5 | 97.7 | 98.9 | 99.7 | 100.2 | 108.4 | 100.6 | 102.1 |
| 2020年 平均 | 100.0 | 100.0 | 100.0 | 100.0 | 100.0 | 100.0 | 100.0 | 100.0 | 100.0 | 100.0 | 100.0 | 100.0 | 100.0 | 100.0 | 100.0 |
| 2020年 11月 | 99.5 | 99.6 | 99.9 | 99.9 | 99.4 | 96.9 | 100.0 | 97.1 | 101.6 | 102.2 | 99.6 | 99.7 | 99.1 | 97.5 | 100.6 |
| 12月 | 99.3 | 99.6 | 99.9 | 99.9 | 98.8 | 93.3 | 100.0 | 96.3 | 101.8 | 101.0 | 99.4 | 99.9 | 99.1 | 98.1 | 100.3 |
| 2021年 1月 | 99.8 | 99.8 | 100.2 | 100.2 | 100.0 | 100.0 | 100.4 | 96.1 | 101.4 | 98.2 | 99.4 | 99.9 | 99.1 | 100.8 | 100.6 |
| 2月 | 99.8 | 99.9 | 100.1 | 100.2 | 99.5 | 97.2 | 100.5 | 96.4 | 101.3 | 98.3 | 99.4 | 100.1 | 99.1 | 100.5 | 100.9 |
| 3月 | 99.9 | 100.1 | 100.2 | 100.3 | 99.1 | 94.8 | 100.5 | 97.3 | 101.4 | 100.2 | 99.8 | 100.2 | 99.1 | 100.9 | 100.9 |
| 4月 | 99.1 | 99.3 | 99.1 | 98.9 | 99.0 | 94.4 | 100.6 | 98.8 | 101.4 | 101.6 | 99.6 | 93.2 | 100.2 | 101.5 | 100.9 |
| 5月 | 99.4 | 99.5 | 99.3 | 99.0 | 99.3 | 95.7 | 100.6 | 100.7 | 101.5 | 101.5 | 99.7 | 93.5 | 100.3 | 101.9 | 101.0 |
| 6月 | 99.5 | 99.5 | 99.2 | 98.9 | 99.9 | 99.2 | 100.6 | 101.4 | 101.7 | 101.0 | 99.6 | 93.5 | 100.3 | 101.1 | 100.8 |
| 7月 | 99.7 | 99.8 | 99.4 | 99.1 | 99.6 | 96.8 | 100.6 | 102.0 | 102.3 | 99.3 | 99.7 | 94.6 | 100.3 | 102.4 | 101.1 |
| 8月 | 99.7 | 99.8 | 99.3 | 99.0 | 99.9 | 98.5 | 100.7 | 102.0 | 102.3 | 98.1 | 99.8 | 93.8 | 100.3 | 103.2 | 101.1 |
| 9月 | 100.1 | 99.8 | 99.3 | 98.9 | 101.4 | 106.5 | 100.7 | 103.1 | 101.6 | 101.7 | 99.7 | 93.5 | 100.4 | 101.6 | 101.2 |
| 10月 | 99.9 | 99.9 | 99.2 | 98.7 | 100.8 | 101.4 | 100.7 | 104.4 | 101.7 | 101.8 | 99.4 | 92.3 | 100.4 | 102.1 | 101.8 |
| 11月 | 100.1 | 100.1 | 99.2 | 98.7 | 100.8 | 99.9 | 100.7 | 106.0 | 102.1 | 102.3 | 99.4 | 92.8 | 100.4 | 101.7 | 101.8 |
| 前 年 比 (%) | | | | | | | | | | | | | | | |
| 2015年 平均 | 0.8 | 0.5 | 1.4 | 1.0 | 3.1 | 6.8 | 0.0 | ▲2.6 | 1.5 | 2.2 | 0.9 | ▲1.9 | 1.6 | 1.9 | 1.0 |
| 2016年 平均 | ▲0.1 | ▲0.3 | 0.6 | 0.3 | 1.7 | 4.6 | ▲0.1 | ▲7.3 | ▲0.4 | 1.8 | 0.9 | ▲2.0 | 1.6 | 1.0 | 0.7 |
| 2017年 平均 | 0.5 | 0.5 | 0.1 | ▲0.1 | 0.7 | ▲0.2 | ▲0.2 | 2.7 | ▲0.5 | 0.2 | 0.9 | 0.3 | 0.6 | 0.4 | 0.3 |
| 2018年 平均 | 1.0 | 0.9 | 0.4 | 0.1 | 1.4 | 3.8 | ▲0.1 | 4.0 | ▲1.1 | 0.1 | 1.5 | 1.4 | 0.4 | 0.8 | 0.5 |
| 2019年 平均 | 0.5 | 0.6 | 0.6 | 0.4 | 0.4 | ▲3.1 | 0.3 | 2.3 | 2.2 | 0.4 | 0.7 | ▲0.7 | ▲1.5 | 1.6 | 0.0 |
| 2020年 平均 | 0.0 | ▲0.2 | 0.2 | ▲0.1 | 1.4 | 3.3 | 0.6 | ▲2.4 | 2.3 | 1.1 | 0.3 | ▲0.2 | ▲7.8 | ▲0.6 | ▲2.0 |
| 前 月 比 (%) | | | | | | | | | | | | | | | |
| 2020年 11月 | ▲0.3 | ▲0.1 | 0.0 | 0.0 | ▲0.9 | ▲5.4 | 0.0 | ▲1.1 | 0.9 | 0.2 | ▲0.1 | ▲0.1 | ▲0.1 | ▲0.5 | 0.0 |
| 12月 | ▲0.2 | ▲0.1 | 0.0 | 0.0 | ▲0.7 | ▲3.8 | 0.0 | ▲0.8 | 0.2 | ▲1.2 | ▲0.3 | 0.2 | 0.0 | 0.6 | ▲0.3 |
| 2021年 1月 | 0.5 | 0.3 | 0.3 | 0.3 | 1.2 | 7.2 | 0.4 | ▲0.2 | ▲0.4 | ▲2.8 | 0.0 | 0.0 | 0.0 | 2.7 | 0.3 |
| 2月 | ▲0.1 | 0.0 | 0.0 | 0.0 | ▲0.5 | ▲2.8 | 0.1 | 0.3 | ▲0.2 | 0.1 | 0.1 | 0.1 | 0.0 | ▲0.3 | 0.3 |
| 3月 | 0.1 | 0.2 | 0.1 | 0.1 | ▲0.4 | ▲2.4 | 0.0 | 1.0 | 0.1 | 1.9 | 0.3 | 0.2 | 0.0 | 0.4 | 0.1 |
| 4月 | ▲0.8 | ▲0.9 | ▲1.1 | ▲1.4 | ▲0.1 | ▲0.5 | 0.0 | 1.5 | 0.1 | 1.4 | ▲0.2 | ▲7.0 | 1.1 | 0.6 | 0.0 |
| 5月 | 0.3 | 0.3 | 0.1 | 0.1 | 0.3 | 1.4 | 0.0 | 2.0 | 0.1 | ▲0.1 | 0.1 | 0.3 | 0.1 | 0.3 | 0.1 |
| 6月 | 0.1 | 0.0 | ▲0.1 | ▲0.2 | 0.6 | 3.6 | 0.0 | 0.7 | 0.2 | ▲0.4 | ▲0.1 | 0.0 | 0.0 | ▲0.7 | ▲0.2 |
| 7月 | 0.2 | 0.3 | 0.2 | 0.3 | ▲0.3 | ▲2.4 | 0.0 | 0.6 | 0.6 | ▲1.7 | 0.0 | 1.1 | 0.0 | 1.3 | 0.2 |
| 8月 | 0.0 | ▲0.1 | ▲0.1 | ▲0.1 | 0.3 | 1.7 | 0.0 | 0.0 | 0.0 | ▲1.1 | 0.1 | ▲0.8 | 0.0 | 0.8 | 0.1 |
| 9月 | 0.4 | 0.1 | 0.0 | ▲0.1 | 1.5 | 8.2 | 0.0 | 1.0 | ▲0.7 | 3.6 | ▲0.1 | ▲0.3 | 0.0 | ▲1.6 | 0.1 |
| 10月 | ▲0.2 | 0.1 | ▲0.1 | ▲0.2 | ▲0.5 | ▲4.8 | 0.0 | 1.3 | 0.1 | 0.1 | ▲0.3 | ▲1.3 | 0.0 | 0.5 | 0.5 |
| 11月 | 0.2 | 0.3 | 0.1 | 0.0 | 0.0 | ▲1.4 | 0.0 | 1.5 | 0.4 | 0.5 | 0.0 | 0.6 | 0.0 | ▲0.5 | 0.0 |
| 前 年 同 月 比 (%) | | | | | | | | | | | | | | | |
| 2020年 11月 | ▲0.9 | ▲0.9 | ▲0.3 | ▲0.4 | ▲0.2 | ▲1.1 | 0.1 | ▲5.4 | 1.8 | 0.4 | ▲0.5 | ▲1.1 | ▲2.2 | ▲3.8 | 1.0 |
| 12月 | ▲1.2 | ▲1.0 | ▲0.4 | ▲0.5 | ▲0.8 | ▲4.6 | 0.1 | ▲6.1 | 2.5 | 0.1 | ▲0.4 | ▲1.3 | ▲2.2 | ▲4.0 | 0.9 |
| 2021年 1月 | ▲0.7 | ▲0.7 | 0.0 | 0.1 | ▲0.2 | 0.2 | 0.5 | ▲6.5 | 1.9 | 0.8 | ▲0.9 | ▲1.7 | ▲3.3 | 0.0 | 0.9 |
| 2月 | ▲0.5 | ▲0.5 | 0.0 | 0.1 | ▲0.1 | 0.6 | 0.6 | ▲6.0 | 2.2 | 0.8 | ▲0.7 | ▲1.1 | ▲3.2 | ▲0.4 | 1.1 |
| 3月 | ▲0.4 | ▲0.3 | 0.0 | 0.0 | ▲0.4 | ▲1.5 | 0.6 | ▲5.0 | 2.6 | 0.8 | ▲0.6 | ▲0.6 | ▲3.2 | ▲0.5 | 1.1 |
| 4月 | ▲1.1 | ▲0.9 | ▲0.9 | ▲1.2 | ▲1.3 | ▲7.3 | 0.6 | ▲2.7 | 2.2 | 0.2 | ▲0.6 | ▲5.8 | 0.7 | ▲0.3 | 1.3 |
| 5月 | ▲0.8 | ▲0.6 | ▲0.9 | ▲1.1 | ▲1.0 | ▲5.3 | 0.5 | ▲0.1 | 1.9 | 0.4 | ▲0.4 | ▲5.2 | 1.2 | ▲0.2 | 1.1 |
| 6月 | ▲0.5 | ▲0.5 | ▲0.9 | ▲1.1 | 0.0 | 0.7 | 0.6 | 1.0 | 1.6 | 0.6 | ▲0.6 | ▲5.4 | 1.4 | 0.0 | 1.0 |
| 7月 | ▲0.3 | ▲0.2 | ▲0.6 | ▲0.8 | ▲0.6 | ▲4.2 | 0.6 | 2.2 | 2.4 | 0.7 | ▲0.5 | ▲5.4 | 1.1 | 1.9 | 1.2 |
| 8月 | ▲0.4 | 0.0 | ▲0.5 | ▲0.7 | ▲1.1 | ▲8.8 | 0.7 | 2.5 | 2.9 | 0.8 | ▲0.1 | ▲6.6 | 1.2 | 3.7 | 1.2 |
| 9月 | 0.2 | 0.1 | ▲0.5 | ▲0.8 | 0.9 | 2.2 | 0.7 | 4.4 | 1.7 | 0.0 | ▲0.2 | ▲6.4 | 1.2 | 3.3 | 1.2 |
| 10月 | 0.1 | 0.1 | ▲0.7 | ▲1.2 | 0.5 | ▲1.1 | 0.7 | 6.4 | 0.9 | ▲0.2 | ▲0.3 | ▲7.5 | 1.1 | 4.3 | 1.2 |
| 11月 | 0.6 | 0.5 | ▲0.6 | ▲1.2 | 1.4 | 3.1 | 0.7 | 9.2 | 0.4 | 0.1 | ▲0.2 | ▲6.9 | 1.2 | 4.3 | 1.2 |

6 東北6県 県庁所在市別総合指数

2020年=100

| | | 全国 | 東北 | 青森市 | 盛岡市 | 仙台市 | 秋田市 | 山形市 | 福島市 |
|----------------------|-----|-------|-------|-------|-------|-------|-------|-------|-------|
| 2015年 | 平均 | 98.2 | 98.1 | 98.1 | 97.6 | 97.8 | 97.8 | 98.4 | 98.0 |
| 2016年 | 平均 | 98.1 | 97.7 | 97.6 | 97.4 | 97.6 | 97.7 | 98.0 | 97.9 |
| 2017年 | 平均 | 98.6 | 98.6 | 98.6 | 98.6 | 98.3 | 98.6 | 98.8 | 98.3 |
| 2018年 | 平均 | 99.5 | 99.7 | 99.9 | 99.8 | 99.2 | 99.9 | 99.6 | 99.2 |
| 2019年 | 平均 | 100.0 | 100.1 | 100.6 | 100.0 | 99.7 | 100.4 | 100.2 | 99.9 |
| 2020年 | 平均 | 100.0 | 100.0 | 100.0 | 100.0 | 100.0 | 100.0 | 100.0 | 100.0 |
| 2020年 | 11月 | 99.5 | 99.5 | 99.8 | 99.8 | 99.8 | 99.3 | 99.8 | 99.5 |
| | 12月 | 99.3 | 99.3 | 99.5 | 99.7 | 99.1 | 99.2 | 99.6 | 99.3 |
| 2021年 | 1月 | 99.8 | 100.0 | 100.0 | 100.1 | 99.9 | 99.8 | 100.4 | 99.9 |
| | 2月 | 99.8 | 99.8 | 100.0 | 99.9 | 99.7 | 100.2 | 100.2 | 99.6 |
| | 3月 | 99.9 | 100.1 | 100.5 | 100.2 | 100.1 | 100.4 | 100.4 | 99.8 |
| | 4月 | 99.1 | 99.2 | 97.4 | 99.5 | 99.5 | 99.6 | 99.2 | 98.8 |
| | 5月 | 99.4 | 99.5 | 99.8 | 99.7 | 99.8 | 99.8 | 99.5 | 99.0 |
| | 6月 | 99.5 | 99.6 | 99.8 | 100.2 | 99.6 | 99.7 | 99.5 | 99.0 |
| | 7月 | 99.7 | 99.9 | 100.0 | 100.4 | 99.7 | 100.2 | 99.8 | 99.3 |
| | 8月 | 99.7 | 99.8 | 100.0 | 100.5 | 99.6 | 100.2 | 100.0 | 99.1 |
| | 9月 | 100.1 | 100.3 | 100.3 | 100.8 | 100.3 | 101.0 | 100.3 | 99.7 |
| | 10月 | 99.9 | 100.1 | 100.4 | 100.7 | 100.0 | 100.7 | 99.9 | 99.7 |
| | 11月 | 100.1 | 100.5 | 100.7 | 100.7 | 100.4 | 101.4 | 100.2 | 100.0 |
| 前 年 比 (%) | | | | | | | | | |
| 2015年 | 平均 | 0.8 | 0.3 | 0.2 | 0.5 | 1.0 | 0.4 | 0.6 | 0.8 |
| 2016年 | 平均 | ▲ 0.1 | ▲ 0.3 | ▲ 0.5 | ▲ 0.2 | ▲ 0.2 | ▲ 0.1 | ▲ 0.4 | ▲ 0.1 |
| 2017年 | 平均 | 0.5 | 0.8 | 1.0 | 1.3 | 0.6 | 0.9 | 0.8 | 0.4 |
| 2018年 | 平均 | 1.0 | 1.2 | 1.3 | 1.2 | 0.9 | 1.3 | 0.9 | 0.9 |
| 2019年 | 平均 | 0.5 | 0.4 | 0.6 | 0.2 | 0.6 | 0.5 | 0.6 | 0.7 |
| 2020年 | 平均 | 0.0 | ▲ 0.1 | ▲ 0.6 | 0.0 | 0.3 | ▲ 0.4 | ▲ 0.2 | 0.1 |
| 前 月 比 (%) | | | | | | | | | |
| 2020年 | 11月 | ▲ 0.3 | ▲ 0.3 | ▲ 0.2 | ▲ 0.3 | ▲ 0.2 | ▲ 0.4 | ▲ 0.1 | ▲ 0.3 |
| | 12月 | ▲ 0.2 | ▲ 0.3 | ▲ 0.3 | ▲ 0.1 | ▲ 0.7 | 0.0 | ▲ 0.2 | ▲ 0.2 |
| 2021年 | 1月 | 0.5 | 0.7 | 0.5 | 0.4 | 0.9 | 0.6 | 0.9 | 0.6 |
| | 2月 | ▲ 0.1 | ▲ 0.1 | ▲ 0.1 | ▲ 0.1 | ▲ 0.2 | 0.4 | ▲ 0.2 | ▲ 0.3 |
| | 3月 | 0.1 | 0.3 | 0.5 | 0.2 | 0.4 | 0.2 | 0.1 | 0.2 |
| | 4月 | ▲ 0.8 | ▲ 0.9 | ▲ 3.1 | ▲ 0.7 | ▲ 0.6 | ▲ 0.8 | ▲ 1.1 | ▲ 1.0 |
| | 5月 | 0.3 | 0.3 | 2.5 | 0.2 | 0.3 | 0.2 | 0.3 | 0.3 |
| | 6月 | 0.1 | 0.1 | 0.0 | 0.6 | ▲ 0.1 | ▲ 0.1 | 0.0 | 0.0 |
| | 7月 | 0.2 | 0.3 | 0.2 | 0.2 | 0.1 | 0.6 | 0.3 | 0.3 |
| | 8月 | 0.0 | ▲ 0.1 | 0.0 | 0.1 | ▲ 0.2 | ▲ 0.1 | 0.2 | ▲ 0.2 |
| | 9月 | 0.4 | 0.5 | 0.3 | 0.3 | 0.7 | 0.8 | 0.3 | 0.6 |
| | 10月 | ▲ 0.2 | ▲ 0.2 | 0.0 | 0.0 | ▲ 0.2 | ▲ 0.3 | ▲ 0.4 | ▲ 0.1 |
| | 11月 | 0.2 | 0.3 | 0.3 | ▲ 0.1 | 0.4 | 0.6 | 0.4 | 0.3 |
| 前 年 同 月 比 (%) | | | | | | | | | |
| 2020年 | 11月 | ▲ 0.9 | ▲ 0.9 | ▲ 1.1 | ▲ 0.9 | ▲ 0.1 | ▲ 1.7 | ▲ 0.8 | ▲ 1.0 |
| | 12月 | ▲ 1.2 | ▲ 1.2 | ▲ 1.3 | ▲ 0.9 | ▲ 1.0 | ▲ 1.6 | ▲ 1.0 | ▲ 1.0 |
| 2021年 | 1月 | ▲ 0.7 | ▲ 0.9 | ▲ 1.1 | ▲ 0.6 | ▲ 0.5 | ▲ 1.0 | ▲ 0.4 | ▲ 0.9 |
| | 2月 | ▲ 0.5 | ▲ 0.7 | ▲ 0.7 | ▲ 0.3 | ▲ 0.5 | ▲ 0.2 | ▲ 0.2 | ▲ 0.9 |
| | 3月 | ▲ 0.4 | ▲ 0.4 | 0.0 | 0.0 | ▲ 0.3 | 0.1 | 0.0 | ▲ 0.7 |
| | 4月 | ▲ 1.1 | ▲ 1.0 | ▲ 2.7 | ▲ 0.6 | ▲ 1.0 | ▲ 0.6 | ▲ 0.9 | ▲ 1.4 |
| | 5月 | ▲ 0.8 | ▲ 0.4 | 1.9 | ▲ 0.3 | ▲ 0.7 | ▲ 0.3 | ▲ 0.3 | ▲ 1.1 |
| | 6月 | ▲ 0.5 | ▲ 0.2 | ▲ 0.2 | 0.3 | ▲ 0.1 | ▲ 0.3 | ▲ 0.2 | ▲ 0.9 |
| | 7月 | ▲ 0.3 | 0.1 | 0.0 | 0.7 | 0.1 | 0.2 | 0.0 | ▲ 0.2 |
| | 8月 | ▲ 0.4 | ▲ 0.1 | ▲ 0.2 | 0.8 | 0.0 | 0.2 | 0.2 | ▲ 0.7 |
| | 9月 | 0.2 | 0.4 | 0.1 | 0.8 | 0.2 | 0.9 | 0.4 | ▲ 0.2 |
| | 10月 | 0.1 | 0.3 | 0.4 | 0.6 | 0.1 | 1.1 | 0.0 | ▲ 0.2 |
| | 11月 | 0.6 | 1.0 | 0.9 | 0.9 | 0.6 | 2.1 | 0.5 | 0.4 |

7 消費者物価地域差指数 (持家の帰属家賃を除く総合)

| | | 全国平均 | 青森市 | 盛岡市 | 仙台市 | 秋田市 | 山形市 | 福島市 |
|-------|----|-------|------|------|------|------|-------|-------|
| 2019年 | 平均 | 100.0 | 98.5 | 99.2 | 99.9 | 98.2 | 100.1 | 100.4 |
| 2020年 | 平均 | 100.0 | 97.9 | 99.0 | 99.4 | 98.1 | 100.3 | 100.4 |

消費者物価指数の概要

1 消費者物価指数とは

消費者物価指数とは、物価の変動を時系列的に測定するもので、基準となる時点と比べて、どの程度上昇または下落したかを比率で表した数値のことです。

現在の指数は、2020年を基準年とした「2020年基準消費者物価指数」です。

2 指数品目

指数計算に用いられる品目は、家計の消費支出の中で重要度が高いこと、価格変動の面で代表性があること、継続調査が可能であることなどの観点から選定された582品目となっております。

3 指数の計算方法

指数は、基準時加重相対法算式(ラスパイレス型)により算定されます。

$$\text{比較時の指数値} = \frac{\left(\frac{\text{比較時価格}}{\text{基準時価格}} \times \text{基準時の品目ウェイト} \right) \text{の合計}}{\text{基準時の品目ウェイトの合計}}$$

4 ウェイト

ウェイトとは、指数の計算の際に使用される家計の消費支出全体に占める品目別支出金額の割合(重み:ウェイト)のことで、2020年基準は、新型コロナウイルス感染症の影響を踏まえ、2019年及び2020年の家計調査の結果(1か月1世帯当たりの平均支出金額)を基に作成されております。

生鮮食品(生鮮魚介・生鮮野菜・生鮮果物)は、月別ウェイトが用いられます。

5 価格調査

品目の価格調査は、「小売物価統計調査」(総務省所管)により毎月行われます。

6 各品目の調査日

・生鮮魚介、野菜、果物及び切り花のうち一部の品目:毎月3回。

上旬(5日を含む週の水・木・金曜日のうち1日)

中旬(12日 ")

下旬(22日 ")

・上記を除く品目(自動車等関係費、衣料、他の光熱など)

:毎月1回。(12日を含む週の水・木・金曜日のうち1日)

・家賃(民営):毎月1回。(12日を含む週の水・木・金曜日のうち1日)

・家賃(公営):毎月1回。(12日を含む週の金曜日)

【利用上の注意】

この月報は、総務省統計局が作成する資料に基づき作成したものです。

◎総務省統計局(消費者物価指数)のホームページアドレス

<http://www.stat.go.jp/data/cpi/index.html>

《この資料に関する問い合わせ先》

山形県みらい企画創造部 統計企画課 生活統計担当

TEL :023-630-2186・2177 FAX:023-630-2185

◎山形県のホームページアドレス <https://www.pref.yamagata.jp/>

ホームページ内の掲載場所

トップページ中段の「目的から探す」

→ 「統計情報・オープンデータ」

→ 「家計・物価」

→ 「山形市消費者物価指数」