

山形県の人口と世帯数（推計）

（平成23年8月1日現在）

7月の概況

平成23年8月1日現在の本県の人口は、1,161,357人で、前月に比べ124人減少した。内訳では、自然動態で312人（出生703人・死亡1,015人）減少、社会動態で188人（県外転入1,451人・県外転出1,263人）増加した。

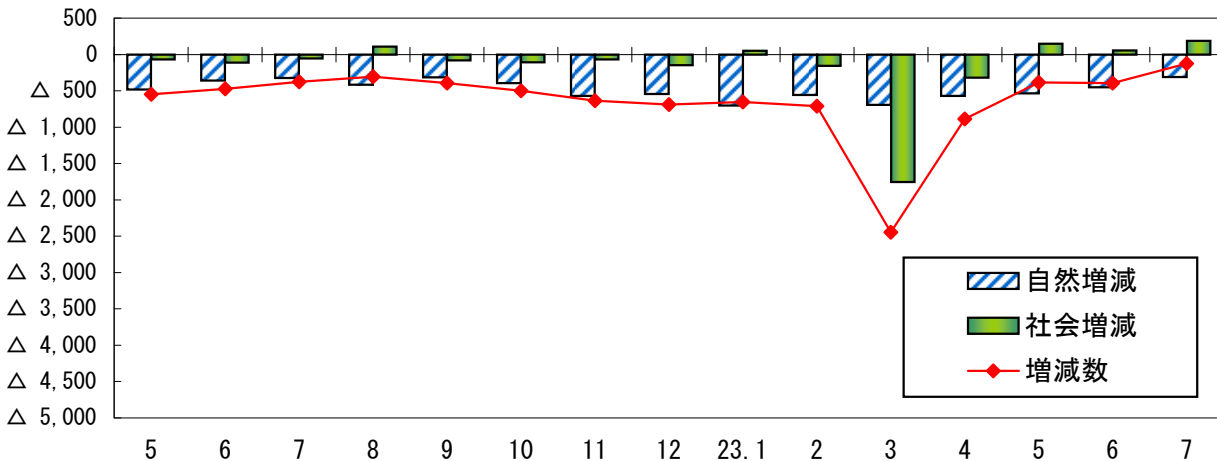
市町村別で見ると、増加したのは12市町村、減少したのは23市町村であった。

世帯数は、390,640世帯で、前月に比べ240世帯増加した。

表1 平成23年7月中の人口動態

		総数	
7月1日現在人口		1,161,481	
自然動態	出生	703	
	死亡	1,015	
	自然動態増減	△ 312	
社会動態	転入	県内	1,072
		県外	1,451
	転出	県内	1,072
		県外	1,263
	社会動態増減	188	
実増減		△ 124	
8月1日現在人口		1,161,357	

〈移動人口の月別推移〉



平成23年8月25日

山形県企画振興部統計企画課

表2 県人口と世帯数の推移

	総数	男	女	対前月 増減数	世帯数
* H 2. 10. 1	1,258,390	607,041	651,349	—	341,638
* H 7. 10. 1	1,256,958	607,316	649,642	—	360,178
* H12. 10. 1	1,244,147	601,372	642,775	—	377,049
* H17. 10. 1	1,216,181	585,023	631,158	—	386,728
H18. 10. 1	1,207,059	—	—	—	387,735
H19. 10. 1	1,197,802	—	—	—	388,413
H20. 10. 1	1,187,790	—	—	—	388,418
H21. 10. 1	1,178,148	—	—	—	388,350
※H22. 10. 1	1,168,789	—	—	—	388,670
11. 1	1,168,291	—	—	△ 498	388,785
12. 1	1,167,653	—	—	△ 638	388,831
H23. 1. 1	1,166,963	—	—	△ 690	388,830
2. 1	1,166,309	—	—	△ 654	388,829
3. 1	1,165,596	—	—	△ 713	388,703
4. 1	1,163,148	—	—	△ 2,448	388,176
5. 1	1,162,262	—	—	△ 886	389,787
6. 1	1,161,876	—	—	△ 386	390,206
7. 1	1,161,481	—	—	△ 395	390,400
8. 1	1,161,357	—	—	△ 124	390,640

注1 「*」は国勢調査確定値です。「※」は国勢調査速報値です。

注2 平成18年～平成21年の数値は、平成22年国勢調査速報値に基づき補間補正しています。補間補正とは、国勢調査の人口・世帯数と、同年10月1日の推計人口・世帯数との間に調査方法の違いから生じる差を解消するため、前回国勢調査～当該国勢調査間の各年の移動数を遡及して修正することです。

注3 平成22年国勢調査速報値では男女別人口が集計対象となっていないため、平成18年10月1日現在以降の男女別人口は、補間補正した分も含めて、平成23年10月(予定)に総務省統計局から国勢調査確定数(男女別人口あり)が公表された後に掲載します。

[利用上の注意]

- この月報は、平成22年国勢調査人口及び世帯数(速報値)を基礎として、これに市町村から報告される住民基本台帳及び外国人登録法に基づく「増減数」(出生、死亡及び転入、転出者)を加減して推計したものです。
 - 世帯数については、国勢調査と住民基本台帳の世帯のとらえ方に相違がありますので、利用に当たってはご注意ください。
- ◆ 各月報を取りまとめ、毎年10月1日現在で「山形県の人口と世帯数 ～山形県社会的移動人口調査結果報告書～」を刊行しておりますのでご利用ください。また、平成22年の年報を山形県ホームページに掲載しております。
(<http://www.pref.yamagata.jp/ou/kikakushinko/020052/>)

山形県の人口と世帯数についての照会は、下記をお願いします。

山形市松波二丁目8-1

山形県企画振興部統計企画課 生活統計班

TEL 023-630-2186

FAX 023-630-2185

表3 市町村別人口と世帯数

平成23年8月1日現在

	総数	自然動態			社会動態			総増減	世帯数	世帯数増減
		出生	死亡	増減	転入	転出	増減			
総数	1,161,357	703	1,015	△ 312	2,523 (1,451)	2,335 (1,263)	188 (188)	△ 124	390,640	240
市部計	919,405	563	748	△ 185	2,186	1,943	243	58	320,293	236
郡部計	241,952	140	267	△ 127	337	392	△ 55	△ 182	70,347	4
村山地域	561,227	350	440	△ 90	1,438	1,259	179	89	192,417	226
最上地域	83,172	52	75	△ 23	164	185	△ 21	△ 44	25,512	△ 4
置賜地域	225,259	145	218	△ 73	468	387	81	8	74,688	12
庄内地域	291,699	156	282	△ 126	453	504	△ 51	△ 177	98,023	6
山形市	254,039	166	161	5	727	634	93	98	97,551	94
米沢市	88,920	62	75	△ 13	260	160	100	87	33,065	33
鶴岡市	135,490	78	134	△ 56	156	217	△ 61	△ 117	45,693	4
酒田市	110,305	52	96	△ 44	237	223	14	△ 30	38,964	2
新庄市	38,502	25	34	△ 9	104	99	5	△ 4	12,985	△ 15
寒河江市	42,063	25	33	△ 8	81	104	△ 23	△ 31	12,830	2
上山市	33,452	16	22	△ 6	63	42	21	15	10,751	7
村山市	26,465	21	34	△ 13	30	34	△ 4	△ 17	7,923	4
長井市	29,350	16	25	△ 9	61	69	△ 8	△ 17	9,347	△ 7
天童市	62,049	37	47	△ 10	132	115	17	7	20,542	11
東根市	46,779	34	40	△ 6	256	165	91	85	14,704	98
尾花沢市	18,580	11	21	△ 10	21	35	△ 14	△ 24	5,349	3
南陽市	33,411	20	26	△ 6	58	46	12	6	10,589	0
山辺町	15,095	12	9	3	52	16	36	39	4,489	12
中山町	11,906	4	10	△ 6	7	26	△ 19	△ 25	3,439	△ 2
河北町	19,754	9	21	△ 12	33	44	△ 11	△ 23	5,760	2
西川町	6,143	2	11	△ 9	6	5	1	△ 8	1,879	5
朝日町	7,741	5	7	△ 2	15	9	6	4	2,297	△ 1
大江町	9,118	3	13	△ 10	7	16	△ 9	△ 19	2,688	△ 5
大石田町	8,043	5	11	△ 6	8	14	△ 6	△ 12	2,215	△ 4
金山町	6,271	2	2	0	4	7	△ 3	△ 3	1,700	1
最上町	9,698	5	15	△ 10	4	12	△ 8	△ 18	2,774	0
舟形町	6,039	3	2	1	12	10	2	3	1,662	7
真室川町	9,004	7	8	△ 1	10	14	△ 4	△ 5	2,608	△ 3
大蔵村	3,697	3	2	1	8	18	△ 10	△ 9	1,043	1
鮭川村	4,771	4	7	△ 3	5	14	△ 9	△ 12	1,301	3
戸沢村	5,190	3	5	△ 2	17	11	6	4	1,439	2
高畠町	24,834	17	17	0	37	35	2	2	7,237	△ 7
川西町	17,094	8	25	△ 17	14	30	△ 16	△ 33	4,727	△ 1
小国町	8,692	8	14	△ 6	6	14	△ 8	△ 14	3,021	△ 6
白鷹町	15,146	6	20	△ 14	14	18	△ 4	△ 18	4,482	△ 3
飯豊町	7,812	8	16	△ 8	18	15	3	△ 5	2,220	3
三川町	7,718	5	6	△ 1	24	7	17	16	2,168	6
庄内町	22,942	13	22	△ 9	23	40	△ 17	△ 26	6,607	△ 1
遊佐町	15,244	8	24	△ 16	13	17	△ 4	△ 20	4,591	△ 5

【社会動態について】

社会動態の数値は、県内転出入と県外転出入の合計
ただし、()内は県外転出入のみの数値

じんこうTOPICS



平成23年8月

東日本大震災の人口移動への影響 (住民基本台帳人口移動報告(平成23年3～5月期)の結果から)

- ◆ 平成23年7月総務省統計局より、今年3月～5月期の住民基本台帳に基づく移動状況が公表され、被災3県(岩手県、宮城県、福島県)の転出超過数の合計は前年同期比で3.4倍の3万1752人となった。

被災3県と本県との移動状況については、下記のとおりです。

表 被災3県別 本県との移動状況(平成23年3～5月期合計)

	転入		転出		増減	
	対前年	対前年	対前年	対前年	対前年	対前年
岩手県	245	△ 11	179	△ 78	66	67
宮城県	1,745	347	1,442	△ 567	303	914
福島県	891	393	399	△ 156	492	549
計	2,881	729	2,020	△ 801	861	1,530

宮城県への転出が少ない

福島県からの転入が目立つ

前年と比較して転入者が増え
転出者が減っている

平成23年	3月	4月	5月
転入(宮城→山形)	582	691	472
転出(山形→宮城)	386	618	438
増減	196	73	34

平成22年	3月	4月	5月
転入(宮城→山形)	665	574	159
転出(山形→宮城)	951	910	148
増減	△ 286	△ 336	11

平成23年	3月	4月	5月
転入(岩手→山形)	89	125	31
転出(山形→岩手)	57	80	42
増減	32	45	△ 11

平成22年	3月	4月	5月
転入(岩手→山形)	117	121	18
転出(山形→岩手)	117	118	22
増減	0	3	△ 4

- 今年5～7月期の山形県社会的移動人口調査による社会動態において、3ヶ月連続して転出超過から転入超過に転じた。

平成23年	3月	4月	5月
転入(福島→山形)	220	376	295
転出(山形→福島)	132	152	115
増減	88	224	180

平成22年	3月	4月	5月
転入(福島→山形)	217	235	46
転出(山形→福島)	276	228	51
増減	△ 59	7	△ 5

★詳しくはこちらをご覧ください。

住民基本台帳人口移動報告—東日本大震災の人口移動への影響—(総務省統計局ホームページ)

<http://www.stat.go.jp/info/shinsai/index.htm#idou>

※ 避難者等に係る移動については、避難先の市町村に転入の届出があった者についてのみ、本報告に計上されています。

☑ 東日本大震災に伴う山形県内への避難者数 8月11日現在 山形県広域支援対策本部より
受入人数 10,890人 (福島県 10,043、宮城県 794、その他 53)