

山形県の人口と世帯数（推計）

（平成24年10月1日現在）

9月の概況

平成24年10月1日現在の本県の人口は、1,151,863人（男 552,490人・女 599,373人）で、前月に比べ **452**人減少した。

内訳では、自然動態で **382**人（出生 671人・死亡 1,053人）減少、社会動態で70人（県外転入 1,077人・県外転出 1,147人）減少した。

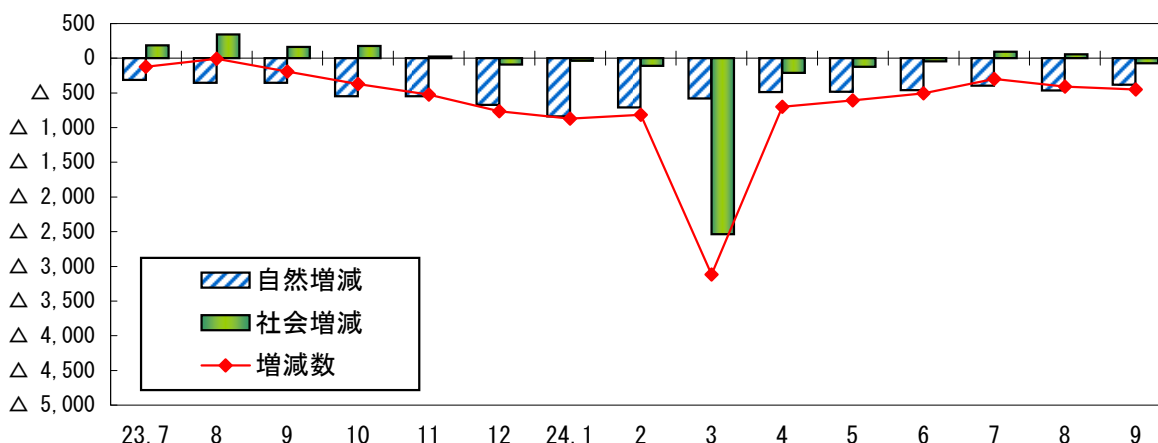
市町村別でみると、増加したのは 9市町村、減少したのは **25**市町村で、増減なしは 1町であった。

世帯数は、392,853世帯で、前月に比べ 149世帯増加した。

表1 平成24年9月中の人口動態

		総数	男	女
9月1日現在人口		1,152,315	552,744	599,571
自然動態	出生	671	355	316
	死亡	1,053	528	525
	自然動態増減	△ 382	△ 173	△ 209
社会動態	転入	県内	420	417
		県外	1,077	557
	転出	県内	420	417
		県外	1,147	638
	社会動態増減	△ 70	△ 81	11
実増減		△ 452	△ 254	△ 198
10月1日現在人口		1,151,863	552,490	599,373

〈移動人口の月別推移〉



平成24年10月25日

山形県企画振興部統計企画課

表2 県人口と世帯数の推移

	総 数	男	女	対前月 増減数	世 帯 数	対前月 増減数
* H 2. 10. 1	1,258,390	607,041	651,349	—	341,638	—
* H 7. 10. 1	1,256,958	607,316	649,642	—	360,178	—
* H12. 10. 1	1,244,147	601,372	642,775	—	377,049	—
* H17. 10. 1	1,216,181	585,023	631,158	—	386,728	—
* H22. 10. 1	1,168,924	560,643	608,281	—	388,608	—
H23. 10. 1	1,161,294	557,063	604,231	—	390,950	—
	11. 1	556,840	604,083	△ 371	391,125	175
	12. 1	556,584	603,816	△ 523	391,256	131
H24. 1. 1	1,159,638	556,171	603,467	△ 762	391,247	△ 9
	2. 1	555,749	603,018	△ 871	391,210	△ 37
	3. 1	555,389	602,562	△ 816	390,997	△ 213
	4. 1	553,813	601,020	△ 3,118	390,343	△ 654
	5. 1	553,507	600,628	△ 698	392,160	1,817
	6. 1	553,326	600,202	△ 607	392,295	135
	7. 1	553,022	600,000	△ 506	392,398	103
	8. 1	552,913	599,809	△ 300	392,571	173
	9. 1	552,744	599,571	△ 407	392,704	133
	10. 1	552,490	599,373	△ 452	392,853	149

[利用上の注意]

- この月報は、平成22年国勢調査人口及び世帯数(確定値)(平成23年10月26日公表)を基礎として、これに市町村から報告される住民基本台帳法(注)に基づく「増減数」(出生、死亡及び転入、転出者)を加減して推計したものです。

(注)平成24年7月9日より外国人登録制度が廃止され、外国人住民についても、住民基本台帳制度へ移行しています。(従来より、外国人を移動人口調査に含めています。)

- 「*」は国勢調査確定値です。
- 「—」は該当なしです。
- 推計人口の基礎となる国勢調査の人口・世帯数と住民基本台帳法(旧外国人登録法を含む)に基づく人口・世帯のとらえ方に相違がありますので、利用に当たってはご注意ください。

◆ 各月報を取りまとめ、毎年10月1日現在で「山形県の人口と世帯数 ～山形県社会的移動人口調査結果報告書～」を刊行しておりますのでご利用ください。

また、平成23年の年報を山形県ホームページに掲載しております。

(<http://www.pref.yamagata.jp/ou/kikakushinko/020052/>)

山形県の人口と世帯数についての照会は、下記にお願いします。

山形市松波二丁目8-1

山形県企画振興部統計企画課 生活統計班

TEL 023-630-2186

FAX 023-630-2185

表3 市町村別人口と世帯数

平成24年10月1日現在

	総数	男	女	自然動態			社会動態			総増減	世帯数	世帯数増減
				出生	死亡	増減	転入	転出	増減			
総数	1,151,863	552,490	599,373	671	1,053	△ 382	1,914 (1,077)	1,984 (1,147)	△ 70 (△ 70)	△ 452	392,853	149
市部計	913,618	438,040	475,578	541	812	△ 271	1,617	1,628	△ 11	△ 282	322,421	152
郡部計	238,245	114,450	123,795	130	241	△ 111	297	356	△ 59	△ 170	70,432	△ 3
村山地域	558,847	268,696	290,151	329	454	△ 125	986	1,068	△ 82	△ 207	193,900	77
最上地域	81,766	38,961	42,805	41	100	△ 59	162	145	17	△ 42	25,529	23
置賜地域	222,817	108,182	114,635	134	206	△ 72	371	396	△ 25	△ 97	74,956	25
庄内地域	288,433	136,651	151,782	167	293	△ 126	395	375	20	△ 106	98,468	24
山形市	254,200	121,454	132,746	171	202	△ 31	468	512	△ 44	△ 75	98,496	57
米沢市	88,193	43,241	44,952	41	66	△ 25	145	186	△ 41	△ 66	33,239	6
鶴岡市	134,240	63,750	70,490	82	123	△ 41	184	157	27	△ 14	45,977	37
酒田市	108,862	51,458	57,404	60	120	△ 60	141	167	△ 26	△ 86	39,071	△ 12
新庄市	37,989	17,995	19,994	22	43	△ 21	110	86	24	3	12,994	24
寒河江市	41,916	20,309	21,607	20	25	△ 5	68	43	25	20	12,957	7
上山市	32,882	15,541	17,341	10	29	△ 19	56	41	15	△ 4	10,653	11
村山市	25,987	12,473	13,514	11	28	△ 17	41	35	6	△ 11	7,898	9
長井市	28,925	13,967	14,958	18	40	△ 22	51	51	0	△ 22	9,339	2
天童市	62,098	30,035	32,063	43	41	2	132	114	18	20	20,814	7
東根市	47,021	23,226	23,795	32	41	△ 9	126	161	△ 35	△ 44	14,975	△ 9
尾花沢市	18,178	8,782	9,396	10	23	△ 13	20	26	△ 6	△ 19	5,338	7
南陽市	33,127	15,809	17,318	21	31	△ 10	75	49	26	16	10,670	6
山辺町	14,964	7,086	7,878	7	9	△ 2	22	19	3	1	4,474	△ 4
中山町	11,740	5,665	6,075	5	8	△ 3	6	24	△ 18	△ 21	3,450	1
河北町	19,524	9,416	10,108	8	16	△ 8	19	38	△ 19	△ 27	5,816	△ 8
西川町	6,002	2,858	3,144	2	7	△ 5	8	7	1	△ 4	1,877	1
朝日町	7,566	3,719	3,847	3	9	△ 6	7	17	△ 10	△ 16	2,276	△ 2
大江町	8,938	4,321	4,617	4	10	△ 6	10	14	△ 4	△ 10	2,684	3
大石田町	7,831	3,811	4,020	3	6	△ 3	3	17	△ 14	△ 17	2,192	△ 3
金山町	6,163	2,947	3,216	1	8	△ 7	4	8	△ 4	△ 11	1,699	△ 1
最上町	9,519	4,587	4,932	4	9	△ 5	12	9	3	△ 2	2,764	6
舟形町	5,908	2,863	3,045	2	10	△ 8	6	12	△ 6	△ 14	1,659	△ 2
真室川町	8,791	4,160	4,631	7	12	△ 5	9	12	△ 3	△ 8	2,573	△ 5
大蔵村	3,657	1,759	1,898	1	7	△ 6	4	4	0	△ 6	1,043	0
鮭川村	4,630	2,223	2,407	0	7	△ 7	7	7	0	△ 7	1,322	△ 1
戸沢村	5,109	2,427	2,682	4	4	0	10	7	3	3	1,475	2
高島町	24,650	11,888	12,762	15	21	△ 6	47	30	17	11	7,315	9
川西町	16,827	8,172	8,655	18	19	△ 1	16	25	△ 9	△ 10	4,684	△ 1
小国町	8,485	4,128	4,357	3	9	△ 6	14	17	△ 3	△ 9	2,990	2
白鷹町	14,898	7,253	7,645	8	16	△ 8	15	25	△ 10	△ 18	4,484	△ 6
飯豊町	7,712	3,724	3,988	10	4	6	8	13	△ 5	1	2,235	7
三川町	7,719	3,717	4,002	5	6	△ 1	13	9	4	3	2,203	3
庄内町	22,653	10,715	11,938	17	27	△ 10	36	26	10	0	6,651	△ 1
遊佐町	14,959	7,011	7,948	3	17	△ 14	21	16	5	△ 9	4,566	△ 3

【社会動態について】

社会動態の数値は、県内転出入と県外転出入の合計
ただし、()内は県外転出入のみの数値

じんこうTOPICS



平成24年10月

平成24年度学校基本調査(速報値)より～山形県の児童・生徒数と高等学校卒業後の状況～

文部科学省が毎年5月1日現在で実施している、学校数、在学者数、教員数、卒業後の進路状況など、学校に関する基本的事項を調査した平成24年度の速報値が公表されています。～平成24年8月27日公表～

児童・生徒数

・児童・生徒数は、下表1のとおりですが、図1児童・生徒数の推移のとおり、減少傾向が続いています。
 ・小学生が最も多かった昭和33年度と比較してみると、小学生は当時の約3割、中学生は約4割まで減少しています。
 ・同じく学校数(本校分校の計)をみると、小学校は252校減の309校、中学校は127校減の114校、高等学校は35校減の64校となっています。

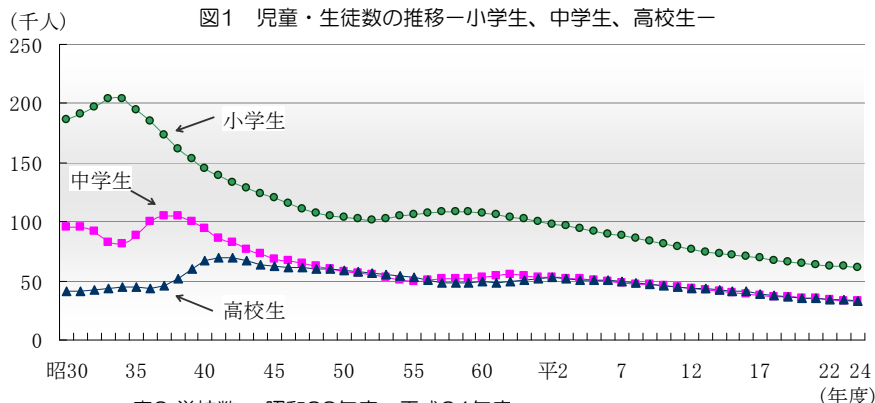


表1 児童生徒数 ～昭和33年度、平成24年度～ (単位:人)

区分	小学校	中学校	高等学校 (全日制・定時制)
平成24年度	61,132	32,587	33,511
昭和33年度	203,852	82,885	43,539
比較増減	△ 142,720	△ 50,298	△ 10,028

表2 学校数 ～昭和33年度、平成24年度(単位:校)

区分	小学校	中学校	高等学校 (全日制・定時制)
平成24年度	309	114	64
昭和33年度	561	241	99
比較増減	△ 252	△ 127	△ 35

高等学校卒業後の状況

・本県の大学進学者は、5,024人、46.1%で前年より0.2%低下しました。(全国53.5%)
 ・一方、就職者は、2,842人、26.1%で前年より0.3%上昇しています。(全国16.8%)
 ・また、県外への転出状況をみると、進学者は3,551人、70.7%(大学等進学者数に占める割合)、就職者は660人、23.2%(就職者総数に占める割合)で、あわせて4,211人、38.7%(卒業者に占める割合)が県外に転出しています。

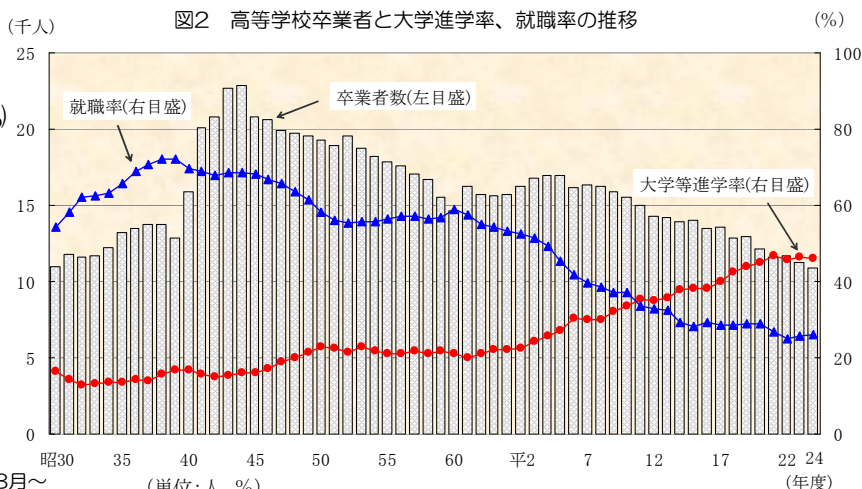


表3 高等学校卒業後の状況 ～平成23・24年3月～ (単位:人、%)

区分	卒業者数	大学等進学者数(進学率)		就職者総数(就職率)	
		うち県内	うち県内	うち県内	うち県内
平成24年3月	10,893	5,024 (46.1)	1,473 (29.3)	2,842 (26.1)	2,182 (76.8)
平成23年3月	11,254	5,215 (46.3)	1,469 (28.2)	2,908 (25.8)	2,201 (75.7)

☑ 詳細は、県統計企画課ホームページ <http://www.pref.yamagata.jp/ou/kikakushinko/020052/>よりご覧ください。

～ご案内～

この一冊で“山形がわかる”

2013年版 やまがた県民手帳 発売中です。

年度・暦年どちらも便利な
日程表(スケジュール編)

2012年12月～2014年3月までサポート

山形が見えるわかる統計と
名簿(統計資料・名簿編)

最新の統計資料と名簿を掲載!

充実のお出かけ便利情報
(レジャー資料・生活資料編)

欲しいデータ載ってます!

お求めは ⇒ 県内書店・コンビニ、市町村統計担当、県庁(各総合支庁)、山形県統計協会

<お問合せ>

(定価)
600円(税込)

山形県統計協会 (山形県庁統計企画課内)

TEL : 023-623-3131

<http://www.toukeiyamagata.jp/>

サイズ : 164×87mm
カラー : コーヒー・チョコ