

山形県の人口と世帯数（推計）

（平成25年11月1日現在）

10月の概況

平成25年11月1日現在の本県の人口は、1,140,799人（男 547,317人・女 593,482人）で、前月に比べ 461人減少した。

内訳では、自然動態で 499人（出生 772人・死亡 1,271人）減少、社会動態で 38人（県外転入 1,108人・県外転出 1,070人）増加した。

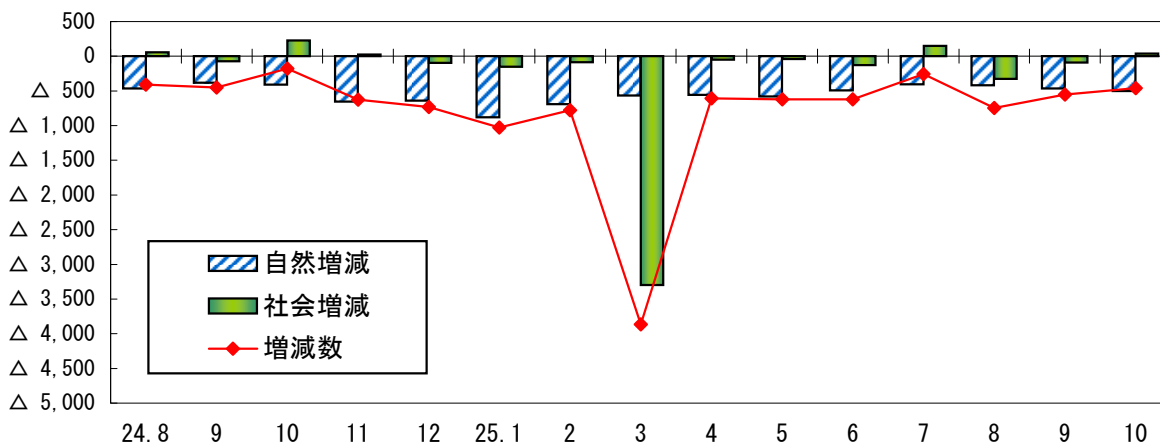
市町村別でみると、増加したのは 5市町、減少したのは 28市町村で、増減なしは 2町であった。

世帯数は、394,266世帯で、前月に比べ 219世帯増加した。

表1 平成25年10月中の人口動態

		総数	男	女
10月1日現在人口		1,141,260	547,599	593,661
自然動態	出生	772	368	404
	死亡	1,271	662	609
	自然動態増減	△ 499	△ 294	△ 205
社会動態	転入	県内	578	636
		県外	1,108	531
	転出	県内	578	636
		県外	1,070	565
	社会動態増減	38	12	26
実増減		△ 461	△ 282	△ 179
11月1日現在人口		1,140,799	547,317	593,482

〈移動人口の月別推移〉



平成25年11月26日

山形県企画振興部統計企画課

表2 県人口と世帯数の推移

	総数	男	女	対前月 増減数	世帯数	対前月 増減数
* H 2. 10. 1	1,258,390	607,041	651,349	—	341,638	—
* H 7. 10. 1	1,256,958	607,316	649,642	—	360,178	—
* H12. 10. 1	1,244,147	601,372	642,775	—	377,049	—
* H17. 10. 1	1,216,181	585,023	631,158	—	386,728	—
* H22. 10. 1	1,168,924	560,643	608,281	—	388,608	—
H23. 10. 1	1,161,294	557,063	604,231	—	390,950	—
H24. 10. 1	1,151,863	552,490	599,373	—	392,853	—
11. 1	1,151,685	552,465	599,220	△ 178	392,965	112
12. 1	1,151,060	552,223	598,837	△ 625	393,033	68
H25. 1. 1	1,150,328	551,894	598,434	△ 732	392,962	△ 71
2. 1	1,149,300	551,354	597,946	△ 1,028	392,930	△ 32
3. 1	1,148,524	550,932	597,592	△ 776	392,733	△ 197
4. 1	1,144,660	548,970	595,690	△ 3,864	391,853	△ 880
5. 1	1,144,053	548,791	595,262	△ 607	393,664	1,811
6. 1	1,143,434	548,569	594,865	△ 619	393,825	161
7. 1	1,142,815	548,312	594,503	△ 619	393,862	37
8. 1	1,142,560	548,179	594,381	△ 255	394,010	148
9. 1	1,141,814	547,856	593,958	△ 746	393,907	△ 103
10. 1	1,141,260	547,599	593,661	△ 554	394,047	140
11. 1	1,140,799	547,317	593,482	△ 461	394,266	219

[利用上の注意]

- この月報は、平成22年国勢調査人口及び世帯数(確定値)(平成23年10月26日公表)を基礎として、これに市町村から報告される住民基本台帳法(注)に基づく「増減数」(出生、死亡及び転入、転出者)を加減して推計したものです。

(注)平成24年7月9日より外国人登録制度が廃止され、外国人住民についても、住民基本台帳制度へ移行しています。(従来より、外国人を移動人口調査に含めています。)

- 「*」は国勢調査確定値です。
- 「—」は該当なしです。
- 推計人口の基礎となる国勢調査の人口・世帯数と住民基本台帳法(旧外国人登録法を含む)に基づく人口・世帯のとらえ方に相違がありますので、利用に当たってはご注意ください。

◆ 各月報を取りまとめた「山形県の人口と世帯数～山形県社会的移動人口調査結果報告書～」を、毎年10月1日現在で年報として刊行していますのでご利用ください。

平成24年の年報を山形県ホームページに掲載しています。

(<http://www.pref.yamagata.jp/ou/kikakushinko/020052/>)

山形県の人口と世帯数についての照会は、下記をお願いします。

山形市松波二丁目8-1

山形県企画振興部統計企画課 生活統計担当

TEL 023-630-2186

FAX 023-630-2185

表3 市町村別人口と世帯数

平成25年11月1日現在

	総数	男	女	自然動態			社会動態			総増減	世帯数	世帯数増減
				出生	死亡	増減	転入	転出	増減			
総数	1,140,799	547,317	593,482	772	1,271	△ 499	2,322 (1,108)	2,284 (1,070)	38 (38)	△ 461	394,266	219
市部計	906,937	434,808	472,129	630	942	△ 312	1,961	1,889	72	△ 240	324,052	215
郡部計	233,862	112,509	121,353	142	329	△ 187	361	395	△ 34	△ 221	70,214	4
村山地域	556,053	267,419	288,634	391	558	△ 167	1,378	1,221	157	△ 10	195,657	241
最上地域	80,341	38,352	41,989	62	120	△ 58	159	185	△ 26	△ 84	25,394	△ 27
置賜地域	219,748	106,657	113,091	143	254	△ 111	368	436	△ 68	△ 179	74,820	9
庄内地域	284,657	134,889	149,768	176	339	△ 163	417	442	△ 25	△ 188	98,395	△ 4
山形市	254,146	121,387	132,759	188	225	△ 37	644	550	94	57	99,626	148
米沢市	87,300	42,775	44,525	60	76	△ 16	172	201	△ 29	△ 45	33,238	4
鶴岡市	132,449	62,925	69,524	82	142	△ 60	182	208	△ 26	△ 86	45,908	△ 7
酒田市	107,632	50,851	56,781	65	141	△ 76	182	159	23	△ 53	39,095	6
新庄市	37,601	17,831	19,770	36	46	△ 10	84	110	△ 26	△ 36	12,976	△ 14
寒河江市	41,675	20,171	21,504	30	38	△ 8	85	95	△ 10	△ 18	13,069	5
上山市	32,379	15,304	17,075	15	52	△ 37	72	75	△ 3	△ 40	10,620	△ 6
村山市	25,554	12,283	13,271	18	28	△ 10	26	39	△ 13	△ 23	7,886	2
長井市	28,492	13,770	14,722	25	36	△ 11	33	50	△ 17	△ 28	9,283	△ 1
天童市	61,995	29,999	31,996	47	67	△ 20	218	176	42	22	21,077	40
東根市	47,220	23,328	23,892	36	35	1	181	121	60	61	15,267	37
尾花沢市	17,735	8,592	9,143	12	20	△ 8	24	37	△ 13	△ 21	5,301	△ 2
南陽市	32,759	15,592	17,167	16	36	△ 20	58	68	△ 10	△ 30	10,706	3
山辺町	14,773	7,016	7,757	11	18	△ 7	26	26	0	△ 7	4,479	3
中山町	11,663	5,648	6,015	6	12	△ 6	20	17	3	△ 3	3,497	2
河北町	19,310	9,318	9,992	16	28	△ 12	38	19	19	7	5,857	14
西川町	5,844	2,778	3,066	3	7	△ 4	5	7	△ 2	△ 6	1,865	△ 2
朝日町	7,397	3,639	3,758	2	11	△ 9	13	11	2	△ 7	2,271	△ 5
大江町	8,721	4,227	4,494	4	9	△ 5	12	28	△ 16	△ 21	2,661	0
大石田町	7,641	3,729	3,912	3	8	△ 5	14	20	△ 6	△ 11	2,181	5
金山町	6,055	2,889	3,166	0	12	△ 12	13	1	12	0	1,689	0
最上町	9,299	4,490	4,809	10	17	△ 7	10	18	△ 8	△ 15	2,748	△ 3
舟形町	5,781	2,803	2,978	3	14	△ 11	13	9	4	△ 7	1,638	△ 2
真室川町	8,605	4,086	4,519	8	9	△ 1	11	12	△ 1	△ 2	2,556	△ 2
大蔵村	3,538	1,714	1,824	2	8	△ 6	10	7	3	△ 3	1,020	1
鮭川村	4,502	2,168	2,334	2	6	△ 4	4	11	△ 7	△ 11	1,303	0
戸沢村	4,960	2,371	2,589	1	8	△ 7	14	17	△ 3	△ 10	1,464	△ 7
高島町	24,274	11,692	12,582	19	29	△ 10	53	34	19	9	7,304	20
川西町	16,449	7,994	8,455	11	31	△ 20	16	35	△ 19	△ 39	4,617	△ 14
小国町	8,278	4,030	4,248	1	10	△ 9	5	16	△ 11	△ 20	2,954	△ 6
白鷹町	14,638	7,148	7,490	6	22	△ 16	18	19	△ 1	△ 17	4,489	5
飯豊町	7,558	3,656	3,902	5	14	△ 9	13	13	0	△ 9	2,229	△ 2
三川町	7,688	3,724	3,964	5	11	△ 6	18	12	6	0	2,229	2
庄内町	22,239	10,520	11,719	14	30	△ 16	20	34	△ 14	△ 30	6,609	△ 8
遊佐町	14,649	6,869	7,780	10	15	△ 5	15	29	△ 14	△ 19	4,554	3

【社会動態について】

社会動態の数値は、県内転出入と県外転出入の合計
ただし、()内は県外転出入のみの数値

じんこうTOPICS

平成25年11月



「21世紀における国民健康づくり運動(健康日本21(第2次))」より 健康寿命

厚生労働省において、国民の健康の増進の総合的な推進を図るための「健康日本21(第2次)」に、平成25年度から始まる新たな具体的目標が示されたところですが、その中心課題に「健康寿命の延伸」を掲げています。健康寿命とは、「健康上の問題で日常生活が制限されることなく生活できる期間」と定義しています。

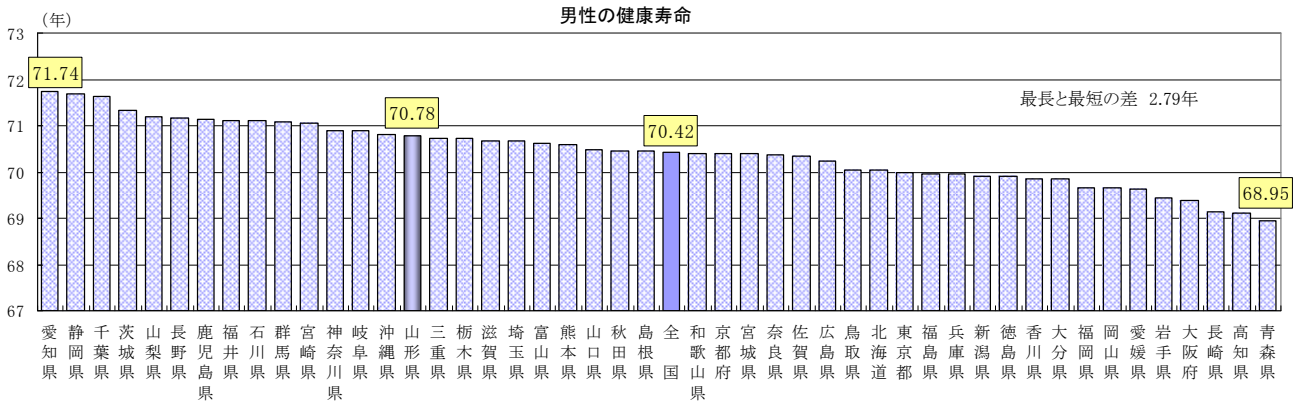
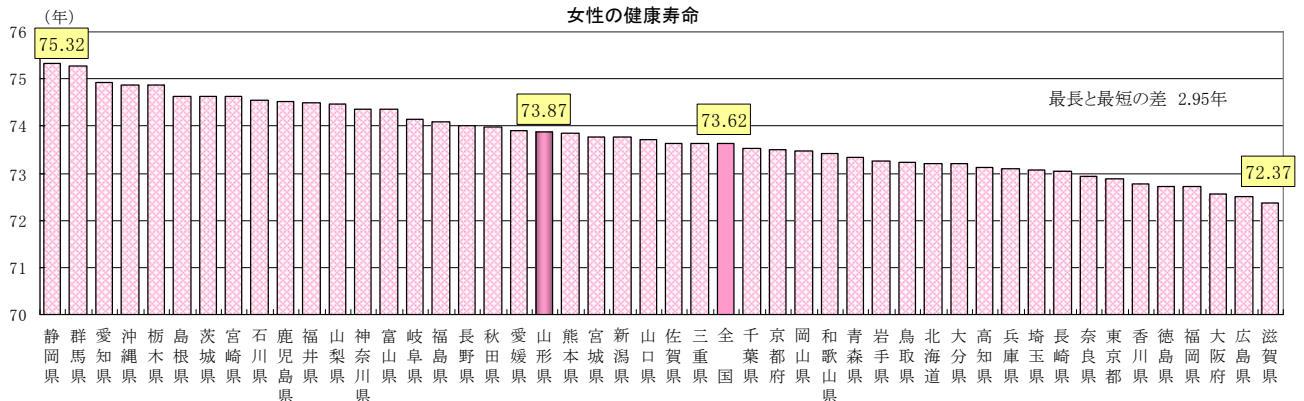
山形県での健康寿命は、女性で73.87年、男性で70.78年

平成22年の健康寿命は、全国の女性は73.62年(平均寿命^{注1)}86.30年との差は12.68年)で、男性は70.42年(同79.55年で差は9.13年)となっており、平均寿命との差は日常生活に制限のある「不健康な期間」を意味するとしています。注1) 平均寿命(平成22年)は、厚生労働省「平成22年完全生命表」

山形県での健康寿命は、女性は73.87年(平均寿命^{注2)}86.28年との差は12.41年)、男性は70.78年(同79.97年で差は9.19年)となっています。注2) 平均寿命(平成22年)は、厚生労働省「平成22年都道府県別生命表」

健康日本21では、「健康寿命の延伸」の目標値を、10年後の平成34年度において「平均寿命の増加分を上回る健康寿命の増加」とし、「自分が健康であると自覚している期間」の延伸も重要としています。

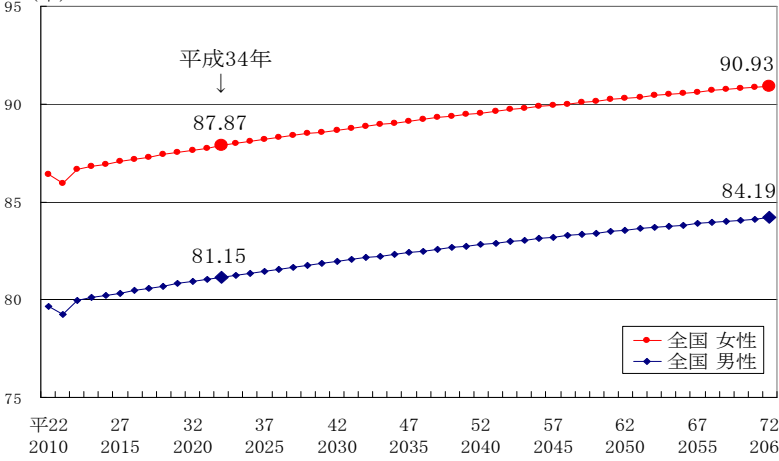
山形県においては、「健康やまがた安心プラン」を策定し、その全体目標に「健康寿命を延ばす」ことを掲げ、「健康長寿やまがたの実現」に向けた健康づくりに取り組んでいます。



資料:厚生労働省「健康日本21(第2次)の推進に関する参考資料」より

《参考》

平均寿命(出生時の平均余命)の将来推計 平成22(2010)~72(2060)年



資料:国立社会保障・人口問題研究所「日本の将来推計人口(平成24年1月推計)」の将来生命表より

☒ 詳細は、厚生労働省のホームページ <http://www.mhlw.go.jp/bunya/kenkou/kenkounippon21.html> 山形県のホームページ <http://www.pref.yamagata.jp/ou/kenkofukushi/090002/kenkotanto/> をご覧ください。