

山形県の人口と世帯数（推計）

（平成26年9月1日現在）

8月の概況

平成26年9月1日現在の本県の人口は、1,131,138人（男 542,894人・女 588,244人）で、前月に比べ 529人減少した。

内訳では、自然動態で 399人（出生 686人・死亡 1,085人）減少、社会動態で130人（県外転入 999人・県外転出 1,129人）減少した。

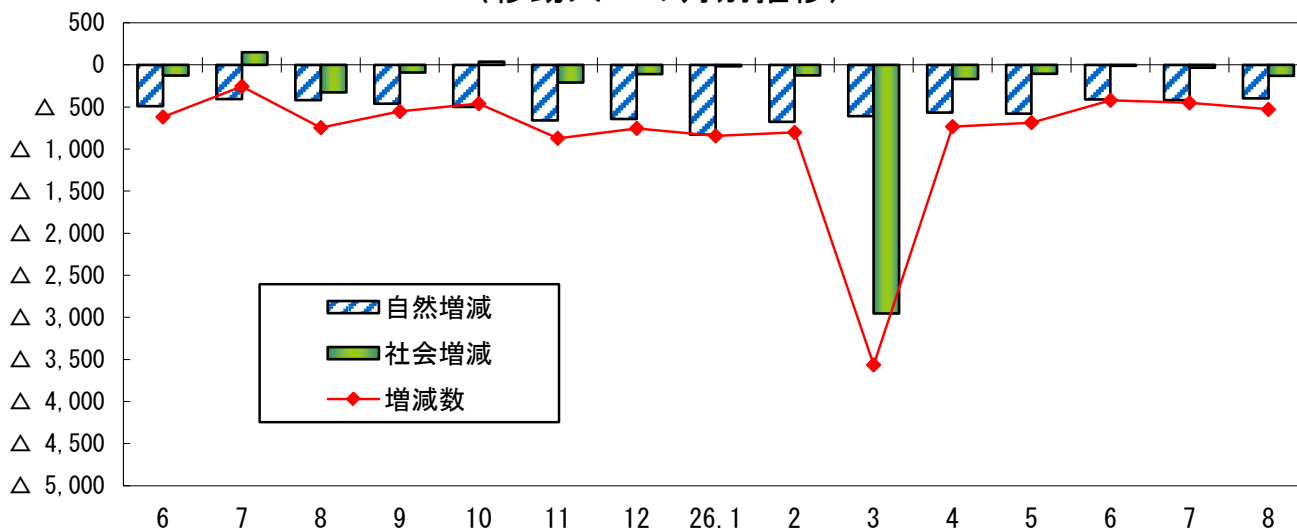
市町村別で見ると、増加したのは 6市町、減少したのは 27市町村で、増減なしは 2町村であった。

世帯数は、395,541世帯で、前月に比べ 17世帯増加した。

表1 平成26年8月中の人口動態

| | | 総数 | 男 | 女 | |
|----------|--------|-----------|---------|---------|-----|
| 8月1日現在人口 | | 1,131,667 | 543,134 | 588,533 | |
| 自然動態 | 出生 | 686 | 356 | 330 | |
| | 死亡 | 1,085 | 547 | 538 | |
| | 自然動態増減 | △ 399 | △ 191 | △ 208 | |
| 社会動態 | 転入 | 県内 | 385 | 444 | |
| | | 県外 | 999 | 532 | 467 |
| | 転出 | 県内 | 829 | 385 | 444 |
| | | 県外 | 1,129 | 581 | 548 |
| | 社会動態増減 | △ 130 | △ 49 | △ 81 | |
| 実増減 | | △ 529 | △ 240 | △ 289 | |
| 9月1日現在人口 | | 1,131,138 | 542,894 | 588,244 | |

〈移動人口の月別推移〉



平成26年9月26日

山形県企画振興部統計企画課

表2 県人口と世帯数の推移

| | 総数 | 男 | 女 | 対前月 増減数 | 世帯数 | 対前月 増減数 | |
|--------------|-----------|-----------|---------|------------|---------|------------|-------|
| * H 2. 10. 1 | 1,258,390 | 607,041 | 651,349 | — | 341,638 | — | |
| * H 7. 10. 1 | 1,256,958 | 607,316 | 649,642 | — | 360,178 | — | |
| * H12. 10. 1 | 1,244,147 | 601,372 | 642,775 | — | 377,049 | — | |
| * H17. 10. 1 | 1,216,181 | 585,023 | 631,158 | — | 386,728 | — | |
| * H22. 10. 1 | 1,168,924 | 560,643 | 608,281 | — | 388,608 | — | |
| H23. 10. 1 | 1,161,294 | 557,063 | 604,231 | — | 390,950 | — | |
| H24. 10. 1 | 1,151,863 | 552,490 | 599,373 | — | 392,853 | — | |
| | 11. 1 | 1,151,685 | 552,465 | 599,220 | △ 178 | 392,965 | 112 |
| | 12. 1 | 1,151,060 | 552,223 | 598,837 | △ 625 | 393,033 | 68 |
| H25. | 1. 1 | 1,150,328 | 551,894 | 598,434 | △ 732 | 392,962 | △ 71 |
| | 2. 1 | 1,149,300 | 551,354 | 597,946 | △ 1,028 | 392,930 | △ 32 |
| | 3. 1 | 1,148,524 | 550,932 | 597,592 | △ 776 | 392,733 | △ 197 |
| | 4. 1 | 1,144,660 | 548,970 | 595,690 | △ 3,864 | 391,853 | △ 880 |
| | 5. 1 | 1,144,053 | 548,791 | 595,262 | △ 607 | 393,664 | 1,811 |
| | 6. 1 | 1,143,434 | 548,569 | 594,865 | △ 619 | 393,825 | 161 |
| | 7. 1 | 1,142,815 | 548,312 | 594,503 | △ 619 | 393,862 | 37 |
| | 8. 1 | 1,142,560 | 548,179 | 594,381 | △ 255 | 394,010 | 148 |
| | 9. 1 | 1,141,814 | 547,856 | 593,958 | △ 746 | 393,907 | △ 103 |
| | 10. 1 | 1,141,260 | 547,599 | 593,661 | △ 554 | 394,047 | 140 |
| | 11. 1 | 1,140,799 | 547,317 | 593,482 | △ 461 | 394,266 | 219 |
| | 12. 1 | 1,139,927 | 546,926 | 593,001 | △ 872 | 394,223 | △ 43 |
| H26. | 1. 1 | 1,139,172 | 546,573 | 592,599 | △ 755 | 394,147 | △ 76 |
| | 2. 1 | 1,138,328 | 546,246 | 592,082 | △ 844 | 394,094 | △ 53 |
| | 3. 1 | 1,137,525 | 545,894 | 591,631 | △ 803 | 393,994 | △ 100 |
| | 4. 1 | 1,133,960 | 544,188 | 589,772 | △ 3,565 | 393,568 | △ 426 |
| | 5. 1 | 1,133,226 | 543,917 | 589,309 | △ 734 | 395,166 | 1,598 |
| | 6. 1 | 1,132,540 | 543,549 | 588,991 | △ 686 | 395,307 | 141 |
| | 7. 1 | 1,132,119 | 543,409 | 588,710 | △ 421 | 395,409 | 102 |
| | 8. 1 | 1,131,667 | 543,134 | 588,533 | △ 452 | 395,524 | 115 |
| | 9. 1 | 1,131,138 | 542,894 | 588,244 | △ 529 | 395,541 | 17 |

[利用上の注意]

- この月報は、平成22年国勢調査人口及び世帯数(確定値)(平成23年10月26日公表)を基礎として、これに市町村から報告される住民基本台帳法(注)に基づく「増減数」(出生、死亡及び転入、転出者)を加減して推計したものです。

(注)平成24年7月9日より外国人登録制度が廃止され、外国人住民についても、住民基本台帳制度へ移行しています。(従来より、外国人を移動人口調査に含めています。)

- 「*」は国勢調査確定値です。
- 「—」は該当なしです。
- 推計人口の基礎となる国勢調査の人口・世帯数と住民基本台帳法(旧外国人登録法を含む)に基づく人口・世帯のとらえ方に相違がありますので、利用に当たってはご注意ください。

◆ 各月報を取りまとめた「山形県の人口と世帯数～山形県社会的移動人口調査結果報告書～」を、毎年10月1日現在で年報として刊行していますのでご利用ください。

平成25年の年報を山形県ホームページに掲載しています。

(<http://www.pref.yamagata.jp/ou/kikakushinko/020052/>)

山形県の人口と世帯数についての照会は、下記にお願いします。

山形市松波二丁目8-1

山形県企画振興部統計企画課 生活統計担当

TEL 023-630-2186

FAX 023-630-2185

表3 市町村別人口と世帯数

平成26年9月1日現在

| | 総数 | 男 | 女 | 自然動態 | | | 社会動態 | | | 総増減 | 世帯数 | 世帯数増減 |
|------|-----------|---------|---------|------|-------|-------|----------------|------------------|------------------|-------|---------|-------|
| | | | | 出生 | 死亡 | 増減 | 転入 | 転出 | 増減 | | | |
| 総数 | 1,131,138 | 542,894 | 588,244 | 686 | 1,085 | △ 399 | 1,828 (999) | 1,958 (1,129) | △ 130 (△ 130) | △ 529 | 395,541 | 17 |
| 市部計 | 900,467 | 431,852 | 468,615 | 570 | 810 | △ 240 | 1,511 | 1,606 | △ 95 | △ 335 | 325,420 | 36 |
| 郡部計 | 230,671 | 111,042 | 119,629 | 116 | 275 | △ 159 | 317 | 352 | △ 35 | △ 194 | 70,121 | △ 19 |
| 村山地域 | 553,089 | 266,068 | 287,021 | 339 | 491 | △ 152 | 1,081 | 1,128 | △ 47 | △ 199 | 196,841 | 48 |
| 最上地域 | 79,176 | 37,826 | 41,350 | 61 | 87 | △ 26 | 113 | 130 | △ 17 | △ 43 | 25,340 | △ 13 |
| 置賜地域 | 217,207 | 105,491 | 111,716 | 129 | 216 | △ 87 | 310 | 353 | △ 43 | △ 130 | 74,835 | 1 |
| 庄内地域 | 281,666 | 133,509 | 148,157 | 157 | 291 | △ 134 | 324 | 347 | △ 23 | △ 157 | 98,525 | △ 19 |
| 山形市 | 253,319 | 120,993 | 132,326 | 164 | 207 | △ 43 | 484 | 528 | △ 44 | △ 87 | 100,190 | 8 |
| 米沢市 | 86,559 | 42,441 | 44,118 | 52 | 57 | △ 5 | 132 | 130 | 2 | △ 3 | 33,379 | 15 |
| 鶴岡市 | 131,116 | 62,323 | 68,793 | 76 | 128 | △ 52 | 129 | 172 | △ 43 | △ 95 | 45,958 | △ 12 |
| 酒田市 | 106,465 | 50,321 | 56,144 | 57 | 115 | △ 58 | 146 | 117 | 29 | △ 29 | 39,123 | 1 |
| 新庄市 | 37,203 | 17,659 | 19,544 | 35 | 34 | 1 | 59 | 78 | △ 19 | △ 18 | 12,977 | △ 19 |
| 寒河江市 | 41,481 | 20,076 | 21,405 | 22 | 35 | △ 13 | 75 | 88 | △ 13 | △ 26 | 13,149 | △ 1 |
| 上山市 | 31,964 | 15,091 | 16,873 | 16 | 34 | △ 18 | 43 | 49 | △ 6 | △ 24 | 10,616 | △ 1 |
| 村山市 | 25,222 | 12,140 | 13,082 | 12 | 21 | △ 9 | 42 | 34 | 8 | △ 1 | 7,908 | 9 |
| 長井市 | 28,137 | 13,572 | 14,565 | 20 | 35 | △ 15 | 33 | 30 | 3 | △ 12 | 9,277 | △ 2 |
| 天童市 | 61,912 | 29,992 | 31,920 | 45 | 56 | △ 11 | 139 | 124 | 15 | 4 | 21,331 | 23 |
| 東根市 | 47,337 | 23,415 | 23,922 | 36 | 40 | △ 4 | 163 | 150 | 13 | 9 | 15,545 | 21 |
| 尾花沢市 | 17,342 | 8,409 | 8,933 | 10 | 18 | △ 8 | 5 | 33 | △ 28 | △ 36 | 5,243 | △ 6 |
| 南陽市 | 32,410 | 15,420 | 16,990 | 25 | 30 | △ 5 | 61 | 73 | △ 12 | △ 17 | 10,724 | 0 |
| 山辺町 | 14,622 | 6,940 | 7,682 | 6 | 12 | △ 6 | 34 | 18 | 16 | 10 | 4,483 | 2 |
| 中山町 | 11,547 | 5,598 | 5,949 | 1 | 14 | △ 13 | 11 | 24 | △ 13 | △ 26 | 3,498 | △ 3 |
| 河北町 | 19,228 | 9,264 | 9,964 | 14 | 15 | △ 1 | 35 | 42 | △ 7 | △ 8 | 5,906 | △ 2 |
| 西川町 | 5,707 | 2,712 | 2,995 | 2 | 6 | △ 4 | 5 | 15 | △ 10 | △ 14 | 1,845 | △ 3 |
| 朝日町 | 7,308 | 3,602 | 3,706 | 5 | 8 | △ 3 | 8 | 6 | 2 | △ 1 | 2,281 | 0 |
| 大江町 | 8,595 | 4,163 | 4,432 | 5 | 18 | △ 13 | 14 | 9 | 5 | △ 8 | 2,668 | △ 2 |
| 大石田町 | 7,505 | 3,673 | 3,832 | 1 | 7 | △ 6 | 23 | 8 | 15 | 9 | 2,178 | 3 |
| 金山町 | 5,962 | 2,855 | 3,107 | 2 | 6 | △ 4 | 4 | 8 | △ 4 | △ 8 | 1,670 | △ 3 |
| 最上町 | 9,114 | 4,408 | 4,706 | 9 | 11 | △ 2 | 9 | 7 | 2 | 0 | 2,723 | 2 |
| 舟形町 | 5,695 | 2,753 | 2,942 | 3 | 10 | △ 7 | 12 | 8 | 4 | △ 3 | 1,641 | 0 |
| 真室川町 | 8,469 | 4,003 | 4,466 | 5 | 12 | △ 7 | 15 | 6 | 9 | 2 | 2,560 | 5 |
| 大蔵村 | 3,489 | 1,695 | 1,794 | 2 | 6 | △ 4 | 4 | 4 | 0 | △ 4 | 1,022 | 0 |
| 鮭川村 | 4,388 | 2,123 | 2,265 | 2 | 3 | △ 1 | 7 | 6 | 1 | 0 | 1,293 | 2 |
| 戸沢村 | 4,856 | 2,330 | 2,526 | 3 | 5 | △ 2 | 3 | 13 | △ 10 | △ 12 | 1,454 | 0 |
| 高畠町 | 23,979 | 11,587 | 12,392 | 9 | 33 | △ 24 | 30 | 37 | △ 7 | △ 31 | 7,272 | △ 2 |
| 川西町 | 16,177 | 7,868 | 8,309 | 8 | 22 | △ 14 | 22 | 29 | △ 7 | △ 21 | 4,579 | △ 10 |
| 小国町 | 8,115 | 3,970 | 4,145 | 3 | 13 | △ 10 | 11 | 19 | △ 8 | △ 18 | 2,914 | △ 2 |
| 白鷹町 | 14,399 | 7,048 | 7,351 | 8 | 13 | △ 5 | 14 | 18 | △ 4 | △ 9 | 4,467 | △ 3 |
| 飯豊町 | 7,431 | 3,585 | 3,846 | 4 | 13 | △ 9 | 7 | 17 | △ 10 | △ 19 | 2,223 | 5 |
| 三川町 | 7,652 | 3,703 | 3,949 | 8 | 10 | △ 2 | 12 | 7 | 5 | 3 | 2,250 | △ 1 |
| 庄内町 | 22,040 | 10,407 | 11,633 | 8 | 20 | △ 12 | 29 | 32 | △ 3 | △ 15 | 6,637 | 2 |
| 遊佐町 | 14,393 | 6,755 | 7,638 | 8 | 18 | △ 10 | 8 | 19 | △ 11 | △ 21 | 4,557 | △ 9 |

【社会動態について】

社会動態の数値は、県内転出入と県外転出入の合計
ただし、()内は県外転出入のみの数値

じんこうTOPICS

平成26年9月



山形県の高校生の卒業後の状況 ～平成26年度学校基本調査速報から～

文部科学省では毎年、学校数、在学者数、教員数、卒業後の進路状況など、学校に関する基本的事項を調査する学校基本調査を行っています。平成26年8月に公表された「平成26年度学校基本調査速報」から、山形県の高等学校卒業生の進路状況を見てみます。

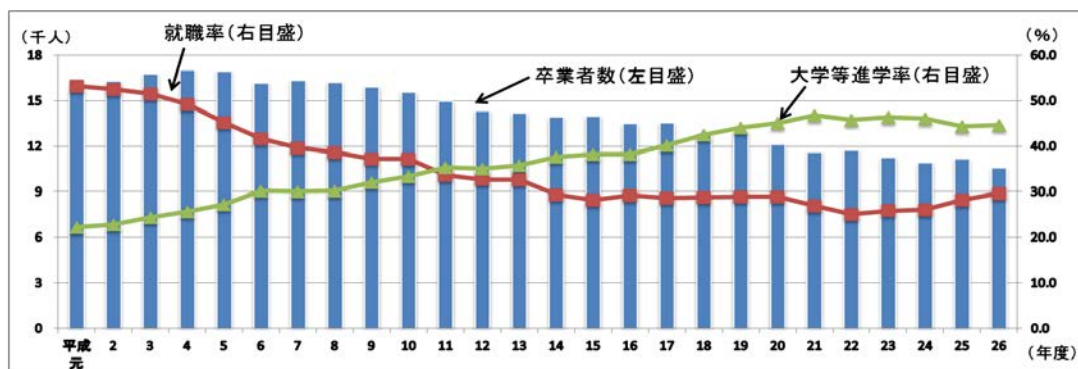
平成26年3月に高等学校を卒業した人の数は10,553人となっており、前年度よりも623人減少しています。大学等（大学・短大など）への進学者は4,715人で卒業生に占める割合は44.7%、就職者は3,122人で卒業生に占める割合は29.6%となっています。

大学等への進学率と就職率の推移をみると、山形県では平成11年に大学等への進学率が就職率を初めて上回り、その後も進学率の方が高い状況にあります。しかし、近年の就職率の上昇に伴い、進学率と就職率の差は縮まりつつあります。

表1 平成25、26年度 山形県の高校卒業生の状況（人、%）

| 区分 | 平成25年 | 平成26年 | 前年度比 |
|-----------------|--------|--------|-------|
| 卒業生数 | 11,176 | 10,553 | △ 623 |
| 大学等進学者数 | 4,957 | 4,715 | △ 242 |
| 専修学校（専門課程）進学者数 | 2,144 | 1,998 | △ 146 |
| 専修学校（一般課程）等入学者数 | 384 | 346 | △ 38 |
| 公共職業能力開発施設等入学者数 | 224 | 186 | △ 38 |
| 就職者数 | 3,146 | 3,122 | △ 24 |
| その他 | 321 | 186 | △ 135 |
| 大学等進学率 | 44.4 | 44.7 | 0.3 |
| 就職率 | 28.2 | 29.6 | 1.4 |
| 大学等進学率（全国） | 53.2 | 53.8 | 0.6 |
| 就職率（全国） | 17.0 | 17.5 | 0.5 |

図1 高等学校卒業生数と大学等進学率、就職率の推移（千人、%）



次に県外への進学・就職の状況ですが、平成26年度は卒業生の約55%にあたる5,808人が県外の学校・会社等に進学・就職等を行っています。内訳を見ると、進学先は県外の学校の割合が高いのに対し、就職先は県内の割合が高くなっています。

表2 高校卒業生の県外への進学・就職の状況（人、%）

| | 卒業生数 | | 大学等進学者数 | | 専修学校（専門課程）進学者数 | | 専修学校（一般課程）等入学者数 | | 公共職業能力開発施設等入学者数 | | 就職者数 | | その他 |
|--------|--------|--------------|---------|--------------|----------------|--------------|-----------------|------------|-----------------|-----------|-------|------------|-----|
| | うち県外 | うち県内 | うち県外 | うち県内 | うち県外 | うち県内 | うち県外 | うち県内 | うち県外 | うち県内 | うち県外 | うち県内 | |
| 平成25年度 | 11,176 | 6,206 | 4,957 | 3,637 | 2,144 | 1,523 | 384 | 300 | 224 | 36 | 3,146 | 710 | 321 |
| 平成26年度 | 10,553 | 5,808 (55.0) | 4,715 | 3,441 (73.0) | 1,998 | 1,348 (67.5) | 346 | 288 (83.2) | 186 | 19 (10.2) | 3,122 | 712 (22.8) | 186 |

※（）内の数字は項目ごとの県外進学・就職者の割合

図詳しくは県統計企画課ホームページ <http://www.pref.yamagata.jp/ou/kikakushinko/020052/> よりご覧ください