

山形県の人口と世帯数（推計）

（平成27年12月1日現在）

11月の概況

平成27年12月1日現在の本県の人口は、1,121,606人（男 539,142人・女 582,464人）で、前月に比べ 705人減少した。

内訳では、自然動態で 651人減少（出生 651人・死亡 1,302人）、社会動態で 54人減少（県外転入 758人・県外転出 812人）した。

市町村別で見ると、増加したのは 3市町、減少したのは 32市町村であった。

世帯数は、393,921世帯で、前月に比べ 102世帯減少した。

表1 平成27年11月中の人口動態

		総数	男	女
11月1日現在人口		1,122,311	539,431	582,880
自然動態	出生	651	322	329
	死亡	1,302	638	664
	自然動態増減	△ 651	△ 316	△ 335
社会動態	転入	県内	441	490
		県外	758	437
	転出	県内	441	490
		県外	812	410
	社会動態増減	△ 54	27	△ 81
実増減		△ 705	△ 289	△ 416
12月1日現在人口		1,121,606	539,142	582,464

〈移動人口の月別推移〉

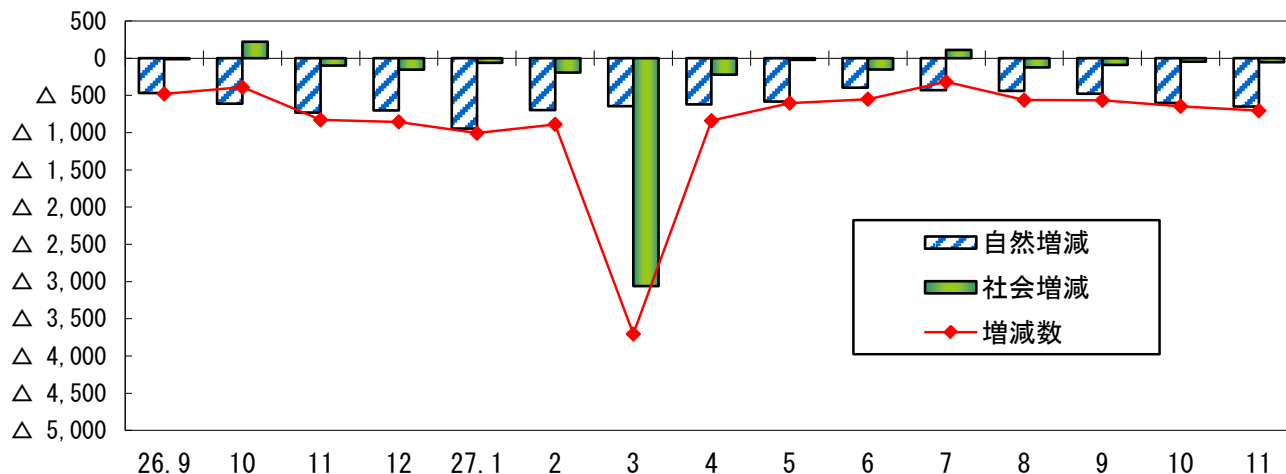


表2 県人口と世帯数の推移

	総 数	男	女	対前月 増減数	世 帯 数	対前月 増減数
* H 2. 10. 1	1,258,390	607,041	651,349	—	341,638	—
* H 7. 10. 1	1,256,958	607,316	649,642	—	360,178	—
* H12. 10. 1	1,244,147	601,372	642,775	—	377,049	—
* H17. 10. 1	1,216,181	585,023	631,158	—	386,728	—
* H22. 10. 1	1,168,924	560,643	608,281	—	388,608	—
H23. 10. 1	1,161,294	557,063	604,231	—	390,950	—
H24. 10. 1	1,151,863	552,490	599,373	—	392,853	—
H25. 10. 1	1,141,260	547,599	593,661	—	394,047	—
H26. 10. 1	1,130,659	542,631	588,028	—	395,616	—
	11. 1	542,574	587,694	△ 391	395,854	238
	12. 1	542,243	587,197	△ 828	395,814	△ 40
H27.	1. 1	541,886	586,699	△ 855	395,692	△ 122
	2. 1	541,363	586,215	△ 1,007	395,590	△ 102
	3. 1	541,056	585,634	△ 888	395,407	△ 183
	4. 1	539,168	583,818	△ 3,704	395,274	△ 133
	5. 1	538,801	583,345	△ 840	396,712	1,438
	6. 1	538,535	583,008	△ 603	396,908	196
	7. 1	538,301	582,692	△ 550	396,894	△ 14
	8. 1	538,222	582,453	△ 318	397,039	145
	9. 1	537,993	582,119	△ 563	397,127	88
※	10. 1	539,662	583,295	—	393,920	—
	11. 1	539,431	582,880	△ 646	394,023	103
	12. 1	539,142	582,464	△ 705	393,921	△ 102

[利用上の注意]

- この月報は、平成27年国勢調査人口及び世帯数(速報値)(平成27年12月21日公表)を基礎として、これに市町村から報告される住民基本台帳法(注)に基づく「増減数」(出生、死亡及び転入、転出者)を加減して推計したものです。

(注)平成24年7月9日より外国人登録制度が廃止され、外国人住民についても、住民基本台帳制度へ移行しています。(従来より、外国人を移動人口調査に含めています。)

- 「*」は国勢調査確定値です。「※」は国勢調査速報値です。
- 「—」は該当なしです。
- 推計人口の基礎となる国勢調査の人口・世帯数と住民基本台帳法(旧外国人登録法を含む)に基づく人口・世帯のとらえ方に相違がありますので、利用に当たってはご注意ください。

- ◆ 各月報を取りまとめた「山形県の人口と世帯数～山形県社会的移動人口調査結果報告書～」を、毎年10月1日現在で年報として刊行していますのでご利用ください。

平成26年の年報を山形県ホームページに掲載しています。

(<http://www.pref.yamagata.jp/ou/kikakushinko/020052/>)

山形県の人口と世帯数についての照会は、下記にお願いします。

山形市松波二丁目8-1

山形県企画振興部統計企画課 生活統計担当

TEL 023-630-2186

FAX 023-630-2185

表3 市町村別人口と世帯数

平成27年12月1日現在

	総数	男	女	自然動態			社会動態			総増減	世帯数	世帯数増減
				出生	死亡	増減	転入	転出	増減			
総数	1,121,606	539,142	582,464	651	1,302	△ 651	1,689 (758)	1,743 (812)	△ 54 (△ 54)	△ 705	393,921	△ 102
市部計	895,144	429,996	465,148	543	999	△ 456	1,371	1,357	14	△ 442	324,703	△ 82
郡部計	226,462	109,146	117,316	108	303	△ 195	318	386	△ 68	△ 263	69,218	△ 20
村山地域	550,044	265,216	284,828	366	570	△ 204	866	885	△ 19	△ 223	196,905	16
最上地域	77,692	37,141	40,551	32	126	△ 94	128	168	△ 40	△ 134	25,073	△ 21
置賜地域	214,702	104,286	110,416	107	270	△ 163	326	366	△ 40	△ 203	73,974	△ 48
庄内地域	279,168	132,499	146,669	146	336	△ 190	369	324	45	△ 145	97,969	△ 49
山形市	252,376	120,941	131,435	176	244	△ 68	391	363	28	△ 40	100,730	15
米沢市	85,881	42,056	43,825	45	115	△ 70	119	135	△ 16	△ 86	32,955	△ 37
鶴岡市	129,490	61,654	67,836	74	150	△ 76	176	146	30	△ 46	45,306	△ 32
酒田市	106,162	50,232	55,930	46	118	△ 72	144	134	10	△ 62	39,293	△ 17
新庄市	36,856	17,542	19,314	16	57	△ 41	73	81	△ 8	△ 49	12,990	△ 7
寒河江市	41,225	19,924	21,301	30	41	△ 11	53	68	△ 15	△ 26	13,088	8
上山市	31,540	14,947	16,593	14	42	△ 28	40	60	△ 20	△ 48	10,719	0
村山市	24,645	11,819	12,826	12	35	△ 23	32	37	△ 5	△ 28	7,714	△ 1
長井市	27,691	13,342	14,349	20	39	△ 19	50	54	△ 4	△ 23	9,119	△ 7
天童市	62,221	30,200	32,021	44	63	△ 19	106	112	△ 6	△ 25	21,478	△ 11
東根市	47,896	23,769	24,127	40	38	2	114	91	23	25	15,508	8
尾花沢市	16,919	8,156	8,763	8	19	△ 11	18	23	△ 5	△ 16	5,100	△ 3
南陽市	32,242	15,414	16,828	18	38	△ 20	55	53	2	△ 18	10,703	2
山辺町	14,349	6,864	7,485	8	13	△ 5	21	23	△ 2	△ 7	4,442	1
中山町	11,355	5,499	5,856	8	12	△ 4	23	17	6	2	3,473	4
河北町	19,006	9,150	9,856	14	26	△ 12	22	33	△ 11	△ 23	5,866	△ 1
西川町	5,612	2,677	2,935	2	6	△ 4	7	12	△ 5	△ 9	1,778	0
朝日町	7,111	3,503	3,608	5	9	△ 4	13	14	△ 1	△ 5	2,241	0
大江町	8,453	4,166	4,287	4	10	△ 6	15	13	2	△ 4	2,630	2
大石田町	7,336	3,601	3,735	1	12	△ 11	11	19	△ 8	△ 19	2,138	△ 6
金山町	5,807	2,804	3,003	2	4	△ 2	3	6	△ 3	△ 5	1,646	△ 1
最上町	8,850	4,274	4,576	2	18	△ 16	3	19	△ 16	△ 32	2,666	△ 3
舟形町	5,606	2,720	2,886	2	9	△ 7	13	19	△ 6	△ 13	1,614	△ 4
真室川町	8,113	3,805	4,308	5	13	△ 8	8	13	△ 5	△ 13	2,515	△ 4
大蔵村	3,396	1,657	1,739	2	7	△ 5	5	9	△ 4	△ 9	1,012	△ 3
鮭川村	4,299	2,073	2,226	3	10	△ 7	12	16	△ 4	△ 11	1,243	1
戸沢村	4,765	2,266	2,499	0	8	△ 8	11	5	6	△ 2	1,387	0
高島町	23,837	11,541	12,296	13	27	△ 14	36	38	△ 2	△ 16	7,200	△ 4
川西町	15,700	7,623	8,077	5	14	△ 9	21	22	△ 1	△ 10	4,549	7
小国町	7,842	3,853	3,989	1	9	△ 8	10	13	△ 3	△ 11	2,824	△ 5
白鷹町	14,232	6,948	7,284	3	18	△ 15	23	33	△ 10	△ 25	4,432	△ 1
飯豊町	7,277	3,509	3,768	2	10	△ 8	12	18	△ 6	△ 14	2,192	△ 3
三川町	7,722	3,713	4,009	8	12	△ 4	14	4	10	6	2,222	7
庄内町	21,609	10,227	11,382	13	30	△ 17	17	28	△ 11	△ 28	6,641	△ 3
遊佐町	14,185	6,673	7,512	5	26	△ 21	18	12	6	△ 15	4,507	△ 4

【社会動態について】

社会動態の数値は、県内転出入と県外転出入の合計
ただし、()内は県外転出入のみの数値

じんこうTOPICS



平成27年12月

平成27年国勢調査人口速報集計 山形県結果

山形県統計企画課は12月21日に「平成27年国勢調査人口速報集計 山形県結果」の公表しました。今月のじんこうTOPICSでは、山形県の人口の概況をみてみます。

- 1 総人口 1,122,957人 (平成27年10月1日現在)
平成22年国勢調査と比較し45,967人減少 (△3.9%)
男女別人口 男性 539,662人 女性 583,295人

2 地域別人口

	人口(人)	対前回増減数(人)	対前回増減率(%)
村山地域	550,445	△13,028	△2.3
最上地域	77,909	△6,410	△7.6
置賜地域	215,097	△11,892	△5.2
庄内地域	279,506	△14,637	△5.0

3 市町村別人口

人口増加 …… 2市

	1位	2位
人口増加数が多い市町村	東根市 1,451人	天童市 22人
人口増加率が高い市町村	東根市 3.1%	天童市 0.0%

人口減少 …… 11市22町村

	1位	2位	3位	4位	5位
人口減少数が多い市町村	鶴岡市 △6,993人	酒田市 △4,884人	米沢市 △3,391人	上山市 △2,252人	村山市 △2,115人
人口減少率が高い市町村	鮭川村 △11.3%	真室川町 小国町 △11.2%	尾花沢市 △10.5%	西川町 戸沢村 △10.0%	

- 4 総世帯数 393,920世帯 (平成27年10月1日現在)
平成22年国勢調査と比較し 5,312世帯増加 (1.4%)
1世帯当たり人員 2.85人
平成22年国勢調査と比較し 0.16人減少

注1) この速報値は、総務省統計局から公表される速報値(平成28年2月予定)と異なる場合があります。

注2) この速報値の1世帯当たり人員は、総人口を総世帯数で割った数値です。施設等を除いた一般世帯に係る一世帯当たり人員については、総務省統計局の「人口等基本集計」(平成28年10月予定)公表後となります。

☒詳しくは県統計企画課ホームページ <http://www.pref.yamagata.jp/ou/kikakushinko/020052/>よりご覧ください