

山形県の人口と世帯数（推計）

（平成22年3月1日現在）

2月の概況

平成22年3月1日現在の本県の人口は、1,177,193人（男 564,701人・女 612,492人）で、前月に比べ **591** 人減少した。

内訳では、自然動態で **447** 人（出生 668人・死亡 1,115人）減少、社会動態で **144** 人（県外転入 783人・県外転出 927人）減少した。

市町村別で見ると、増加したのは5市町村、減少したのは30市町村であった。

一方、世帯数は 392,037 世帯で前月に比べ **143** 世帯減少した。

表1 平成22年2月中の人口動態

		総数	男	女	
2月1日現在人口		1,177,784	564,968	612,816	
自然動態	出生	668	345	323	
	死亡	1,115	583	532	
	自然動態増減	△ 447	△ 238	△ 209	
社会動態	転入	県内	449	426	
		県外	783	424	359
	転出	県内	875	449	426
		県外	927	453	474
	社会動態増減	△ 144	△ 29	△ 115	
実増減		△ 591	△ 267	△ 324	
3月1日現在人口		1,177,193	564,701	612,492	

<人口移動の月別推移>

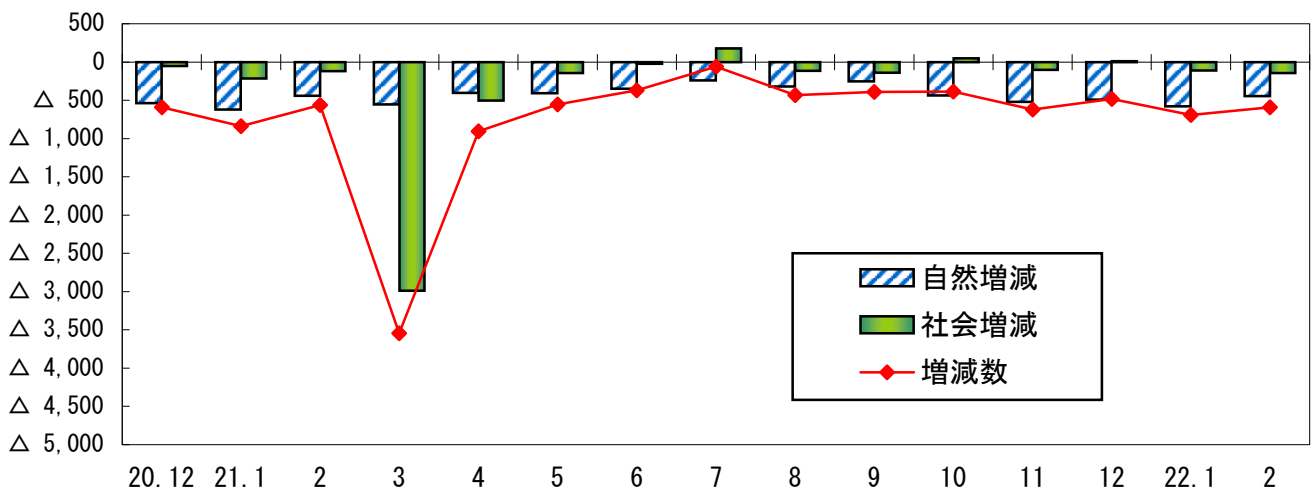


表 2 県人口と世帯数の推移

	総 数	男	女	対前月 増減数	対前年同月 増減数	世 帯 数
* H 2. 10. 1	1, 258, 390	607, 041	651, 349	—	—	341, 638
* H 7. 10. 1	1, 256, 958	607, 316	649, 642	—	—	360, 178
* H12. 10. 1	1, 244, 147	601, 372	642, 775	—	—	377, 049
* H17. 10. 1	1, 216, 181	585, 023	631, 158	—	—	386, 728
H18. 10. 1	1, 207, 513	580, 370	627, 143	—	—	388, 647
H19. 10. 1	1, 198, 710	575, 542	623, 168	△ 253	△ 8, 803	390, 238
H20. 10. 1	1, 189, 152	570, 705	618, 447	△ 379	△ 9, 558	391, 156
11. 1	1, 188, 730	570, 531	618, 199	△ 422	△ 9, 593	391, 307
12. 1	1, 188, 214	570, 211	618, 003	△ 516	△ 9, 636	391, 341
H21. 1. 1	1, 187, 623	569, 927	617, 696	△ 591	△ 9, 551	391, 277
2. 1	1, 186, 786	569, 452	617, 334	△ 837	△ 9, 681	391, 180
3. 1	1, 186, 225	569, 195	617, 030	△ 561	△ 9, 542	390, 986
4. 1	1, 182, 680	567, 298	615, 382	△ 3, 545	△ 8, 684	389, 797
5. 1	1, 181, 775	566, 858	614, 917	△ 905	△ 9, 065	391, 413
6. 1	1, 181, 223	566, 580	614, 643	△ 552	△ 9, 135	391, 501
7. 1	1, 180, 852	566, 373	614, 479	△ 371	△ 9, 078	391, 572
8. 1	1, 180, 790	566, 347	614, 443	△ 62	△ 9, 029	391, 806
9. 1	1, 180, 356	566, 130	614, 226	△ 434	△ 9, 175	391, 991
10. 1	1, 179, 964	565, 931	614, 033	△ 392	△ 9, 188	392, 000
11. 1	1, 179, 577	565, 811	613, 766	△ 387	△ 9, 153	392, 101
12. 1	1, 178, 955	565, 542	613, 413	△ 622	△ 9, 259	392, 173
H22. 1. 1	1, 178, 474	565, 291	613, 183	△ 481	△ 9, 149	392, 207
2. 1	1, 177, 784	564, 968	612, 816	△ 690	△ 9, 002	392, 180
3. 1	1, 177, 193	564, 701	612, 492	△ 591	△ 9, 032	392, 037

[利用上の注意]

- この月報は、平成17年国勢調査人口及び世帯数(確定値)を基礎として、これに市町村から報告される住民基本台帳及び外国人登録法に基づく「増減数」(出生、死亡及び転入、転出者)を加減して推計したものです。
- 「*」は国勢調査確定値です。
- 「—」は該当なしです。
- 世帯数については、国勢調査と住民基本台帳の世帯のとらえ方に若干の相違がありますので、利用に当たってはご注意ください。

◆ 各月報を取りまとめ、毎年10月1日現在で「山形県の人口と世帯数 ～山形県社会的移動人口調査結果報告書～」を刊行しておりますのでご利用ください。また、平成21年の年報を山形県ホームページに掲載しております。

(<http://www.pref.yamagata.jp/ou/somu/020052/>)

山形県の人口と世帯数についての照会は、下記にお願いします。

山形市松波二丁目8-1
山形県総務部総合政策室統計企画課 生活統計班

TEL 023-630-2178

FAX 023-630-2185

表3 市町村別人口と世帯数

平成22年3月1日現在

	総数	男	女	自然動態			社会動態			総増減	世帯数	世帯数増減
				出生	死亡	増減	転入	転出	増減			
総数	1,177,193	564,701	612,492	668	1,115	△ 447	1,658	1,802	△ 144	△ 591	392,037	△ 143
市部計	929,509	445,729	483,780	561	825	△ 264	1,339	1,448	△ 109	△ 373	320,898	△ 162
郡部計	247,684	118,972	128,712	107	290	△ 183	319	354	△ 35	△ 218	71,139	19
村山地域	566,205	272,189	294,016	355	486	△ 131	938	1,008	△ 70	△ 201	191,930	△ 33
最上地域	85,190	40,679	44,511	30	88	△ 58	109	172	△ 63	△ 121	25,636	△ 43
置賜地域	228,876	111,325	117,551	112	223	△ 111	314	300	14	△ 97	75,273	△ 18
庄内地域	296,922	140,508	156,414	171	318	△ 147	297	322	△ 25	△ 172	99,198	△ 49
山形市	254,685	121,766	132,919	158	185	△ 27	416	444	△ 28	△ 55	97,004	△ 40
米沢市	90,180	44,455	45,725	58	72	△ 14	131	121	10	△ 4	33,249	△ 22
鶴岡市	137,438	65,017	72,421	80	137	△ 57	130	131	△ 1	△ 58	46,109	△ 33
酒田市	112,392	53,232	59,160	69	131	△ 62	122	129	△ 7	△ 69	39,467	△ 16
新庄市	39,008	18,524	20,484	20	34	△ 14	62	105	△ 43	△ 57	12,923	△ 46
寒河江市	42,797	20,649	22,148	30	28	2	79	72	7	9	13,003	7
上山市	34,166	16,232	17,934	16	40	△ 24	34	38	△ 4	△ 28	10,872	△ 6
村山市	27,112	12,975	14,137	14	27	△ 13	56	39	17	4	7,977	4
長井市	29,526	14,309	15,217	11	31	△ 20	33	33	0	△ 20	9,452	2
天童市	62,851	30,430	32,421	44	46	△ 2	120	168	△ 48	△ 50	20,448	△ 6
東根市	46,247	22,785	23,462	39	31	8	76	92	△ 16	△ 8	14,281	△ 3
尾花沢市	19,057	9,141	9,916	9	23	△ 14	27	31	△ 4	△ 18	5,430	△ 2
南陽市	34,050	16,214	17,836	13	40	△ 27	53	45	8	△ 19	10,683	△ 1
山辺町	15,215	7,214	8,001	12	22	△ 10	26	27	△ 1	△ 11	4,463	3
中山町	12,101	5,846	6,255	4	11	△ 7	15	13	2	△ 5	3,422	1
河北町	20,031	9,640	10,391	9	24	△ 15	47	37	10	△ 5	5,776	14
西川町	6,427	3,070	3,357	2	11	△ 9	1	13	△ 12	△ 21	1,912	△ 4
朝日町	7,972	3,926	4,046	5	13	△ 8	10	18	△ 8	△ 16	2,351	△ 2
大江町	9,406	4,571	4,835	5	16	△ 11	16	9	7	△ 4	2,732	2
大石田町	8,138	3,944	4,194	8	9	△ 1	15	7	8	7	2,259	△ 1
金山町	6,423	3,079	3,344	2	7	△ 5	9	16	△ 7	△ 12	1,732	9
最上町	9,961	4,817	5,144	3	14	△ 11	3	9	△ 6	△ 17	2,782	△ 3
舟形町	6,290	3,028	3,262	1	7	△ 6	10	5	5	△ 1	1,699	1
真室川町	9,335	4,463	4,872	1	10	△ 9	6	23	△ 17	△ 26	2,685	△ 3
大蔵村	3,818	1,819	1,999	1	4	△ 3	7	3	4	1	1,064	△ 1
鮭川村	4,970	2,384	2,586	0	7	△ 7	4	4	0	△ 7	1,286	△ 2
戸沢村	5,385	2,565	2,820	2	5	△ 3	8	7	1	△ 2	1,465	2
高島町	25,161	12,128	13,033	15	17	△ 2	36	32	4	2	7,332	2
川西町	17,467	8,411	9,056	7	19	△ 12	30	34	△ 4	△ 16	4,612	1
小国町	9,046	4,459	4,587	2	9	△ 7	5	7	△ 2	△ 9	3,225	△ 2
白鷹町	15,406	7,509	7,897	4	19	△ 15	16	20	△ 4	△ 19	4,468	△ 1
飯豊町	8,040	3,840	4,200	2	16	△ 14	10	8	2	△ 12	2,252	3
三川町	7,850	3,788	4,062	4	4	0	4	15	△ 11	△ 11	2,184	△ 2
庄内町	23,519	11,111	12,408	13	30	△ 17	24	25	△ 1	△ 18	6,753	0
遊佐町	15,723	7,360	8,363	5	16	△ 11	17	22	△ 5	△ 16	4,685	2

山形県人口の変遷 ～「平成21年山形県の人口と世帯数」より抜粋～

平成22年2月に発行した「平成21年山形県の人口と世帯数」は、1年間の人口と世帯の移動の状況を平成21年10月1日現在で取りまとめたものですが、「山形県人口の変遷」として、戦後からの県人口の動きも掲載しています。

人口はその時の社会経済情勢による「出生」「死亡」「移動」の相互作用で変化してきている。以下、本県人口の戦後からの変遷についてポイントをあげる。

(1) 終戦直後から昭和20年代前半

戦後の引き揚げ者の増加、「第一次ベビーブーム」により人口の増加が続く。

(2) 昭和20年代後半～30年代前半

昭和25年、県人口のピークが **1,357,347人** となるが大都市への人口流出が始まり、人口は減少の一途をたどる。

(3) 昭和30年代後半～40年代前半

依然として人口減少が続く。昭和41年は丙午(ひのえうま)の特殊要因により、出生数の減少がみられる。

(4) 昭和40年代後半～50年代前半

昭和48年には戦後最低の **1,214,154人** まで減少、「第二次ベビーブーム」が現出したが、第一次ベビーブーム世代が大都市へ流出した本県では出生率の大幅な増加はなかった。

昭和49年から自然増加が社会減少を上回り、県人口は増加に転じる。

(5) 昭和50年代後半～60年代前半

昭和55年には125万人台まで回復したが、人口増加の幅が縮小し、停滞期に入る。

(6) 平成元年～10年

社会減少が自然増加を上回り、減少局面に入る。

平成6、7年に一時的に僅かながら増加したものの、平成9年からは自然増加もマイナスとなる。

(7) 平成11年～21年

自然減少、社会減少とも拡大傾向となり人口減少が続く。

平成19年には120万人を下回った。

表 県人口の動き
(昭和22年～平成21年) (単位:人、%)

年次	総人口			自然増減	社会増減
	総数	増加数	増加率		
S22	1,335,653	40,719	3.14	↑ 自然増加	↑ 社会増減
23	1,346,492	10,839	0.81		
24	1,351,205	4,713	0.35		
25	1,357,347	6,142	0.45		
26	1,354,210	△3,137	△0.23		
27	1,352,028	△2,182	△0.16		
28	1,351,040	△988	△0.07		
29	1,350,241	△799	△0.06		
30	1,353,649	3,408	0.25		
31	1,349,177	△4,472	△0.33		
32	1,344,200	△4,977	△0.37		
33	1,338,134	△6,066	△0.45		
34	1,329,425	△8,709	△0.65		
35	1,320,664	△8,761	△0.66		
36	1,309,538	△11,126	△0.84		
37	1,294,118	△15,420	△1.18		
38	1,280,734	△13,384	△1.03		
39	1,272,286	△8,448	△0.66		
40	1,263,103	△9,183	△0.72		
41	1,255,840	△7,263	△0.58		
42	1,252,677	△3,163	△0.25		
43	1,244,680	△7,997	△0.64		
44	1,235,135	△9,545	△0.77		
45	1,225,618	△9,517	△0.77		
46	1,218,702	△6,916	△0.56		
47	1,215,010	△3,692	△0.30		
48	1,214,154	△856	△0.07		
49	1,215,902	1,748	0.14		
50	1,220,302	4,400	0.36		
51	1,227,282	6,980	0.57		
52	1,234,310	7,028	0.57		
53	1,240,505	6,195	0.50		
54	1,247,031	6,526	0.53		
55	1,251,917	4,886	0.39		
56	1,255,281	3,364	0.27		
57	1,256,803	1,522	0.12		
58	1,257,783	980	0.08		
59	1,259,884	2,101	0.17		
60	1,261,662	1,778	0.14		
61	1,261,650	△12	△0.00		
62	1,261,859	209	0.02		
63	1,261,909	50	0.00		
元	1,260,297	△1,612	△0.13		
2	1,258,390	△1,907	△0.15		
3	1,257,317	△1,073	△0.09		
4	1,256,423	△894	△0.07		
5	1,255,924	△499	△0.04		
6	1,256,764	840	0.07		
7	1,256,958	194	0.02		
8	1,255,217	△1,741	△0.14		
9	1,253,185	△2,032	△0.16		
10	1,250,574	△2,611	△0.21		
11	1,247,211	△3,363	△0.27		
12	1,244,147	△3,064	△0.25		
13	1,240,875	△3,272	△0.26		
14	1,235,866	△5,009	△0.40		
15	1,229,848	△6,018	△0.49		
16	1,223,731	△6,117	△0.50		
17	1,216,181	△7,550	△0.62		
18	1,207,513	△8,668	△0.71		
19	1,198,710	△8,803	△0.73		
20	1,189,152	△9,558	△0.80		
21	1,179,964	△9,188	△0.77		

↑
自然増加

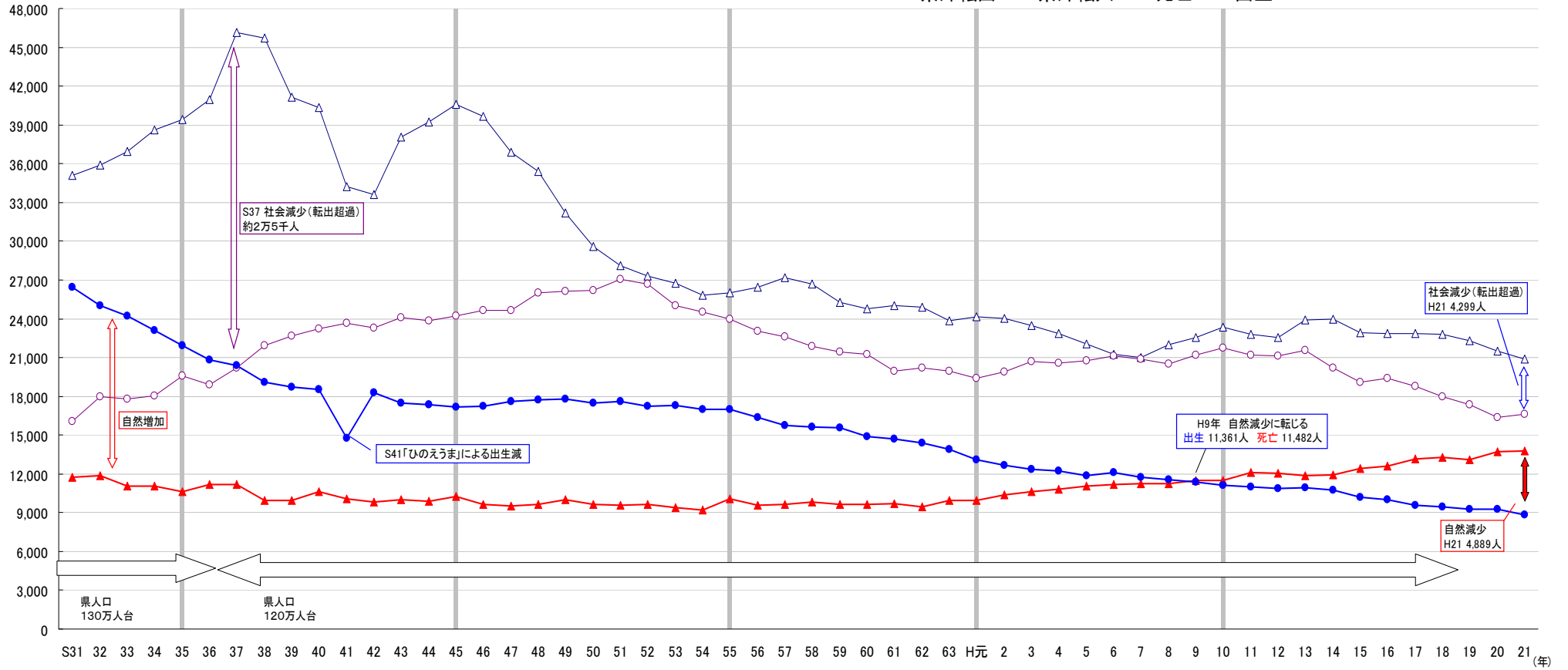
↑
社会増減

↓
自然減少

(人)

図 自然増減、社会増減の動き(昭和31年～平成21年)

△ 県外転出 ○ 県外転入 ▲ 死亡 ● 出生



「国勢調査は みんなで描く 日本の自画像」

(平成22年国勢調査標語 一般部門 総務大臣賞)



【ポスター図案】中学生部門 総務大臣賞
山形市立第四中学校 3年 鈴木大地さん



国勢調査

平成22年10月1日



国勢調査による人口や世帯数は、
山形県が推計している人口や世帯
数の基準となっています。

調査へのご理解をお願いします。