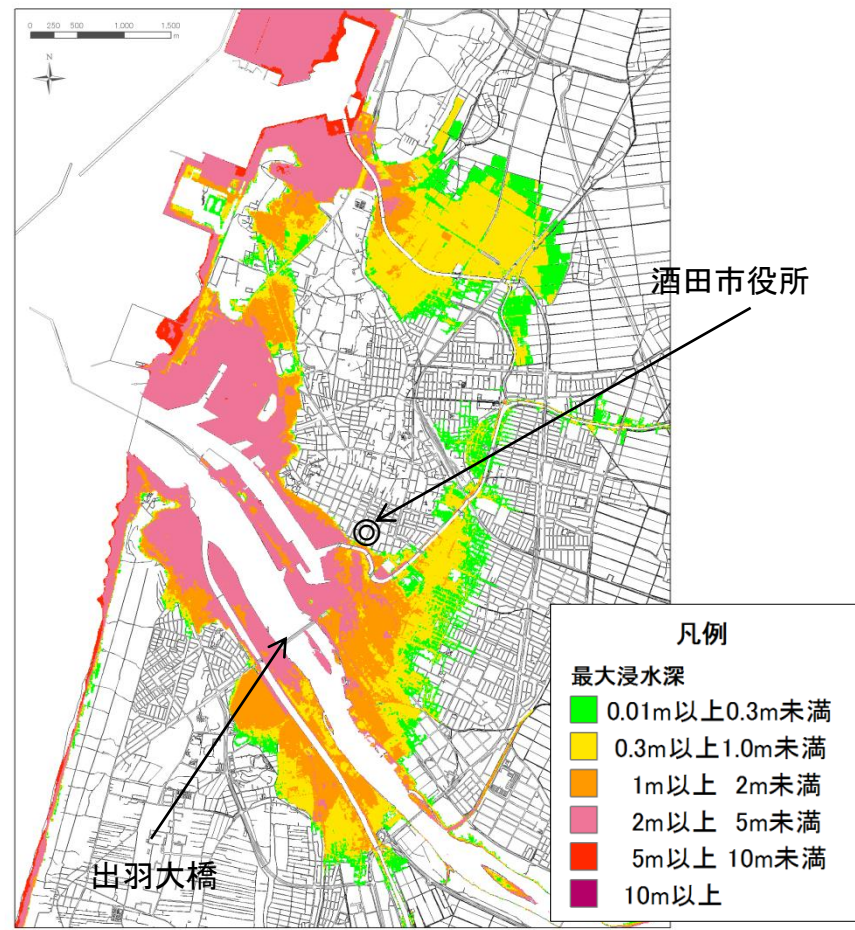


# 1-4 平成24年公表津波浸水予測図との比較

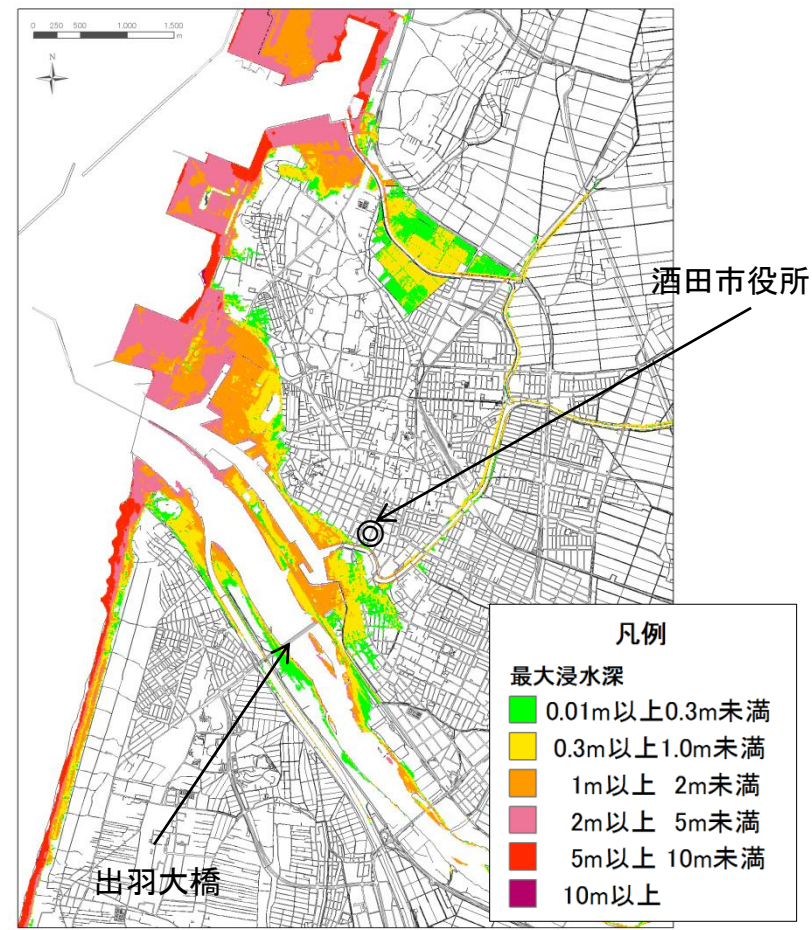
前回想定

平成24年公表津波浸水予測図



今回想定

津波浸水想定(素案)

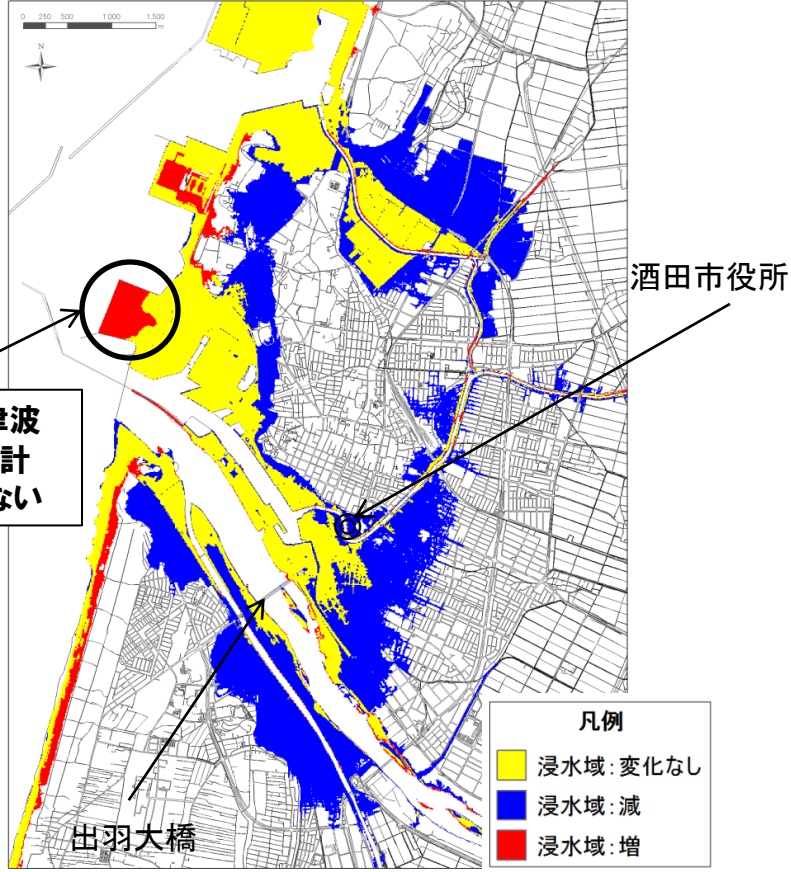


最大浸水深分布図の比較(酒田市中心部)

# 1-4 平成24年公表津波浸水予測図との比較

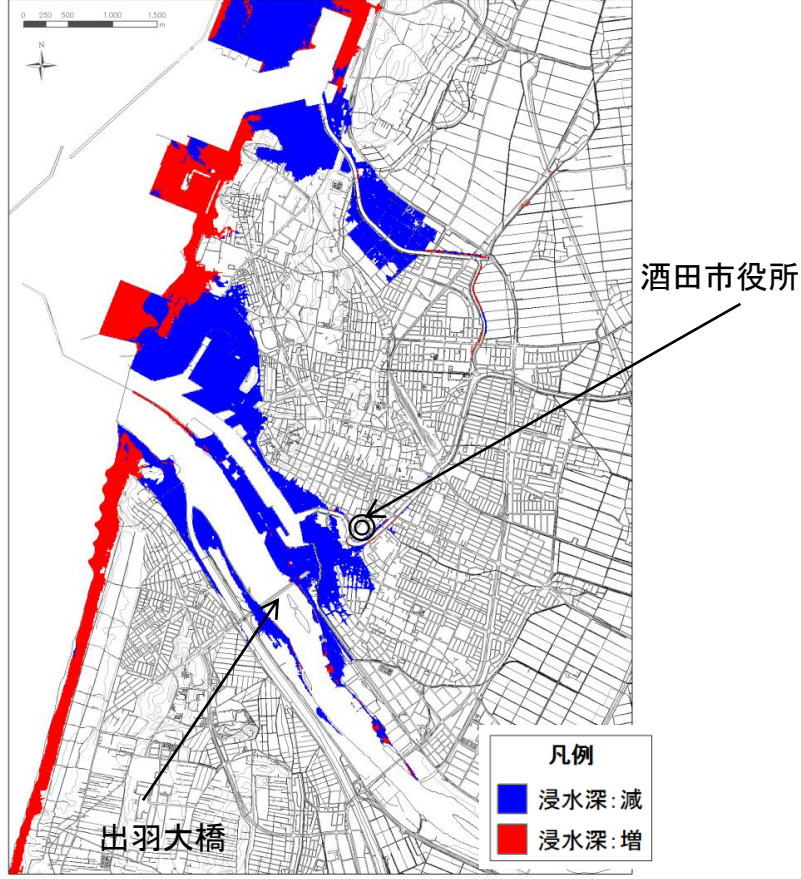
※浸水深差分図は、津波浸水想定（素案）の浸水区域内における浸水深の増減を示したもの。

浸水域差分図



平成24年公表津波浸水予測図では計算対象としていない

浸水深差分図



浸水状況の比較(酒田市中心部)

今回想定の特徴(平成24年公表津波浸水予測図との比較)

- 沿岸部から離れた地域 ⇒ 浸水の深さ(浸水深)は浅く、浸水の面積(浸水域)は大幅に減少
- 沿岸部域 ⇒ 津波の水位は高く、浸水深は深く、浸水域は増加