

令和 6 年 度

山 形 県 観 光 者 数 調 査

令和 7 年 10 月

山形県観光文化スポーツ部

は し が き

令和6年度の県内主要観光地における観光者数は、約4,128万9千人となり、令和5年度と比較して約262万人増、率にして106.8%となりました。

これは、7月25日から大雨により最上・庄内地域を中心に大きな影響を受けたものの、JR東日本と連携した「山形県春の観光キャンペーン」や大雨被害からの復興を図るための「冬こそやまがた 最上・庄内泊まって応援キャンペーン」等の展開に加え、インバウンドの本県受入延人数が2年連続で過去最高となったことなどが観光者数の回復に寄与したものと考えられます。

令和6年9月には観光庁が行う「地方における高付加価値なインバウンド観光地づくり」事業のモデル観光地として、本県全域が選定され、更なるインバウンド需要の取り込みを進めています。

令和7年度は、本県でさくらんぼや西洋なしなどの果樹の苗木が導入されてから150年の記念すべき節目の年、「やまがたフルーツ150周年」として、県産フルーツの魅力発信や果樹産地の活性化、さらには、関係人口や交流人口の拡大にもつながるよう、部局横断で取組みを展開しているところです。

県としましては、引き続き、県民の皆様、事業者の皆様、市町村と一緒に交流人口の拡大と地域経済の活性化に向けた取組みを進め、「観光立県山形」の確立を目指してまいります。

結びに、本調査が本県観光振興の基礎資料として御活用いただけることを願うとともに、調査に御協力いただきました市町村及び関係機関の方々に深く感謝申し上げます。

令和7年10月

山形県観光文化スポーツ部

目 次

I	調査の要領	1
II	調査結果の概要	3
III	令和6年度山形県観光者数調査結果統計表	1 3
	第1表	観光地類型別、県内・県外別及び月別観光者数 1 4
	第2表	年度別観光者数（令和2年度～令和6年度） 1 5
	第3表	市町村別観光者数 1 6
	第4表	観光地類型別・地域別観光者数 1 7
	第5表	年度別観光者数動向 1 8
	第6表	観光地類型別観光者の動向 1 9
	第7表	祭り・イベントの入込状況 2 0
IV	観光入込客統計に関する共通基準に基づく調査の概要	2 1
V	参考資料一覧	2 5
	参考資料1	観光者数別観光地一覧（5万人以上） 2 6
	参考資料2	主たる観光地別観光者数 2 7
	参考資料3	調査対象観光地 2 9
	参考資料4	宿泊旅行統計調査（令和6年1月～12月）の概要 3 3
	参考資料5	令和6年外国人旅行者県内受入実績調査の結果 3 5

I 調 査 の 要 領

1 調査の目的

県内主要観光地における観光客入込状況を調査し、県、市町村及び関係機関における県内観光動向を把握するための基礎資料を得ることを目的とする。

2 調査の方法

調査箇所が所在する市町村は、観光者数を合理的な方法により把握し、調査結果を県の各総合支庁あてに提出する。各総合支庁は、市町村から提出された調査結果を集計し、県観光交流拡大課へ報告する。

市町村の調査主管課は観光を担当する課とし、当該市町村の観光協会等の協力を得るものとする。県の主管課は観光交流拡大課とする。

3 調査の内容

観光地点ごと、月別に県内・県外観光者等の延数（人日）を調査する。

なお、観光者数は各観光地点の入込みの積上げとし、重複の調整は行わない。

4 調査の箇所

本調査における調査対象箇所は全県で 358 箇所とし、観光地を「山岳観光地」、「温泉観光地」、「スキー場」、「海水浴場」、「名所・旧跡観光地」、「観光道路等」、「道の駅」、「その他の観光地」の 8 つに分類して調査する。

また、祭り・イベントの入込状況についても、本調査と併せて調査する。

5 利用上の注意

四捨五入のため、内訳の合計や差が合計と一致しない場合がある。

説明文、本文の中では、百人単位で四捨五入を行い、千人単位で表記している。

Ⅱ 調 査 結 果 の 概 要

1 観光者数の全般的な傾向

＝国内外からの観光需要の高まりにより 4,128 万人台＝

令和 6 年度における本県の観光者数は、約 4,128 万 9 千人となり、令和 5 年度と比較して約 262 万人増、率にして 106.8%となった。

本県の観光者数は、調査を開始した昭和 38 年度以降、空港や高速道路等のインフラ整備の進展に伴い、概ね順調な伸びを示し、平成 4 年度には初めて 4,000 万人を超えた。その後は、景気の低迷等の影響を受け減少傾向が続いたが、平成 16 年度に「おいしい山形」デスティネーションキャンペーンを展開し、約 4,226 万 9 千人と当時の最高を記録した。それ以降は、再び減少傾向が続くなか、平成 21 年度は「天地人」、「おくりびと」効果とともに、高速道路の ETC 割引の効果もあり、4,100 万人を超えた。

平成 23 年度は、平成 23 年 3 月 11 日に発生した東日本大震災により、交通機関の一部途絶や、出控え、東京電力福島第一原子力発電所事故の風評被害による大きな影響により、3,500 万人台と大きく減少したものの、その後の官民一体となった誘客の取組みにより観光者数は回復し、平成 26 年度には、山形デスティネーションキャンペーン（山形 DC）の展開をはじめ、東北六魂祭、国際青年会議所アジア太平洋会議（JCI ASPAC）山形大会及び全国育樹祭などの取組みにより、初めて 4,500 万人を超え、その後も山形 DC の効果を活かした春や冬の「山形日和。」観光キャンペーンの展開や、県内各地の雪まつり・イベント等の新たな開催、「美食・美酒県 山形」の積極的な情報発信を進めてきた。

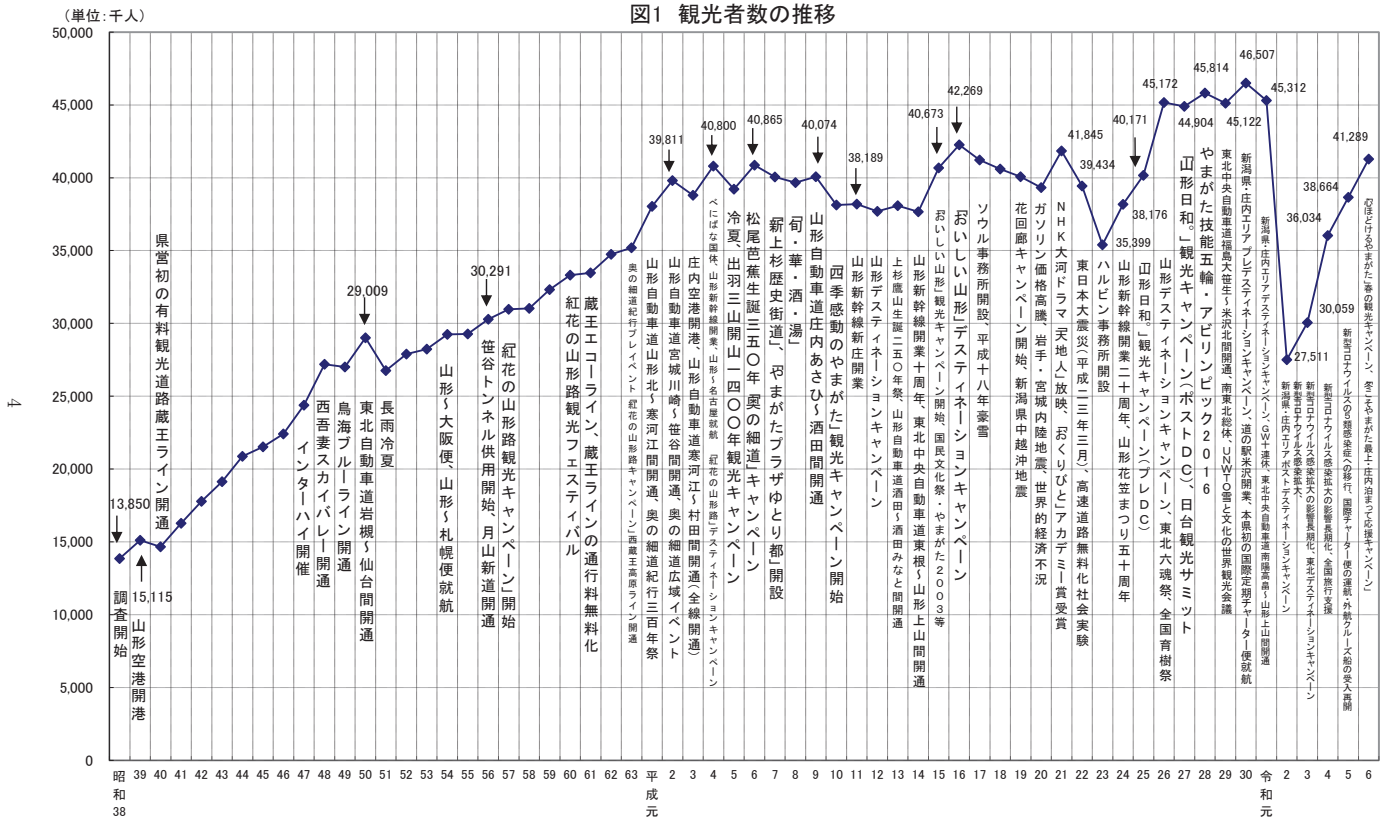
しかしながら、国内における新型コロナウイルスの感染拡大により、令和 2 年度は 2,700 万人台と大幅な減少となった。その後も、新型コロナウイルスの影響が長引く中で、令和 3 年度から令和 4 年度には、東北デスティネーションキャンペーン（東北 DC）、南東北春の観光キャンペーン（ポスト DC）の展開、県内での宿泊・日帰り旅行の割引キャンペーンや「全国旅行支援～やまがた旅割キャンペーン～」等の観光需要喚起策の展開により、観光復活に向けた誘客の促進に取り組み、令和 4 年度は 3,600 万人台まで回復した。

令和 6 年度は、7 月 25 日からの大雨により最上・庄内地域を中心に大きな影響を受けたものの、JR 東日本と連携した「山形県春の観光キャンペーン」や大雨被害からの復興を図るための「冬こそやまがた 最上・庄内泊まって応援キャンペーン」等の展開に加え、インバウンドの本県受入延人数が 2 年連続で過去最高となったことなどにより、前年度と比較し、約 262 万人（6.8%）の増加となった。

（単位：千人）

区分	令和 6 年度	令和 5 年度	対 5 年度増減率	対 5 年度増減
観光者数	41,289.7	38,664.0	6.8%	2,625.7

図1 観光者数の推移



2 県内・県外別観光者数の動向

＝県外客が大きく増加＝

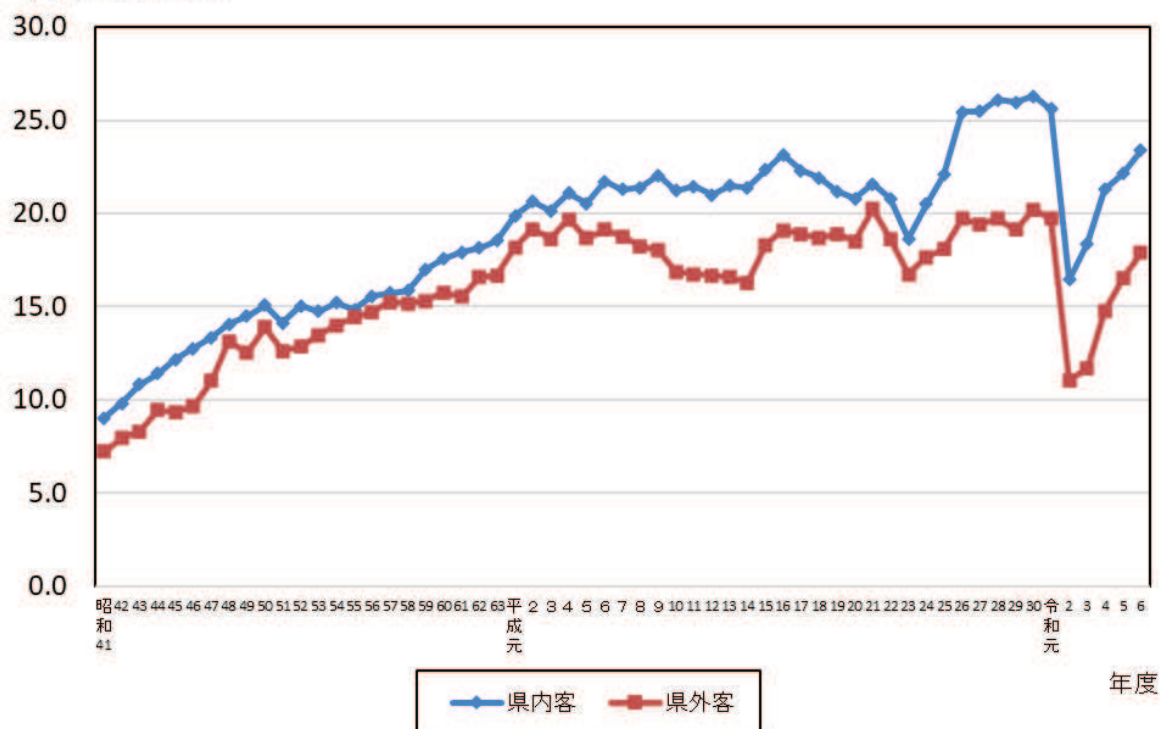
観光者を県内客・県外客別にみると、県内客は約 2,338 万人（対 5 年度 5.6%（約 123 万 7 千人）増、構成比 56.6%）、県外客は約 1,790 万 2 千人（対 5 年度 8.4%（約 138 万 8 千人）増、構成比 43.4%）となっている。

（単位：千人）

区分		令和 6 年度	令和 5 年度	対 5 年度増減率	対 5 年度増減
観光者数		41,289.7	38,664.0	6.8%	2,625.7
内 訳	県内客	23,387.2	22,150.2	5.6%	1,237.0
	県外客	17,902.5	16,513.8	8.4%	1,388.7

図2 県内・県外別観光者数動向

（単位：百万人）



3 月別観光者数の動向

＝特に4月が大きく増加＝

月別観光者数構成比は、8月が11.4%と最も高く、以下、10月10.7%、5月9.9%となっている。四半期別では、7～9月が28.6%を占め、夏季の割合が高い。

各月の対5年度増減について、4月～6月は春の観光キャンペーンなどにより大きく増加した。また、3月はスキー場の入込みが増えたことなどにより増加した。7～8月は大雨により、2月は大雪等による新幹線の運休等により減少した。

(単位：千人)

月	4月	5月	6月	7月	8月	9月
観光者数	3,367.2	4,069.5	3,975.3	3,339.1	4,708.5	3,751.0
構成比	8.2%	9.9%	9.6%	8.1%	11.4%	9.1%
対5年度増減率	21.1%	6.1%	13.5%	-4.7%	-0.4%	7.0%

月	10月	11月	12月	1月	2月	3月
観光者数	4,398.3	3,533.2	2,405.3	2,873.9	2,291.0	2,577.3
構成比	10.7%	8.6%	5.8%	7.0%	5.5%	6.2%
対5年度増減率	10.8%	10.8%	2.6%	10.1%	-3.6%	11.3%

図3 四半期別観光者数の割合

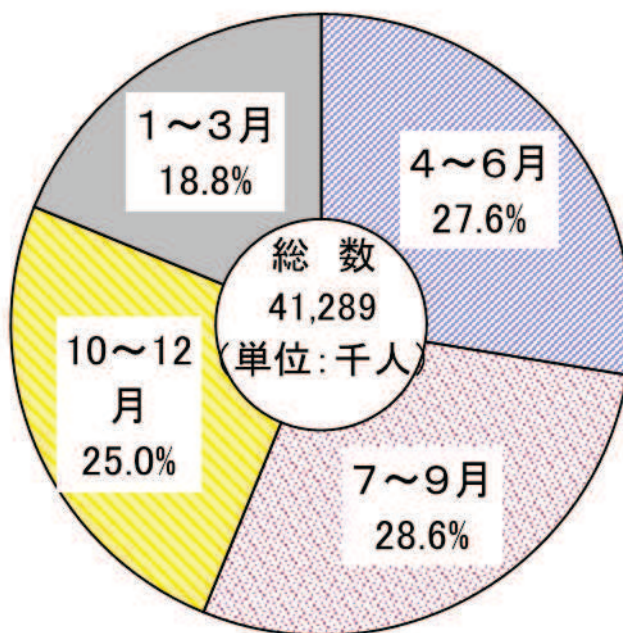


図4 月別観光者数

(単位: 百万人)

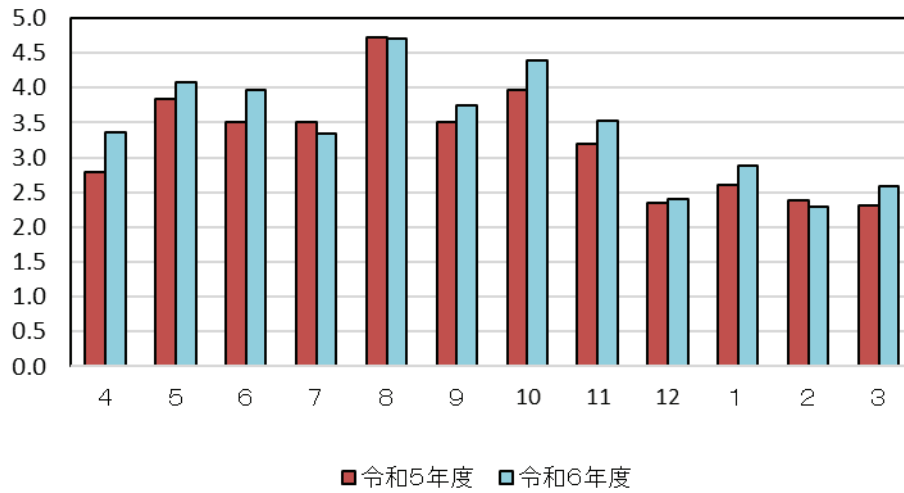
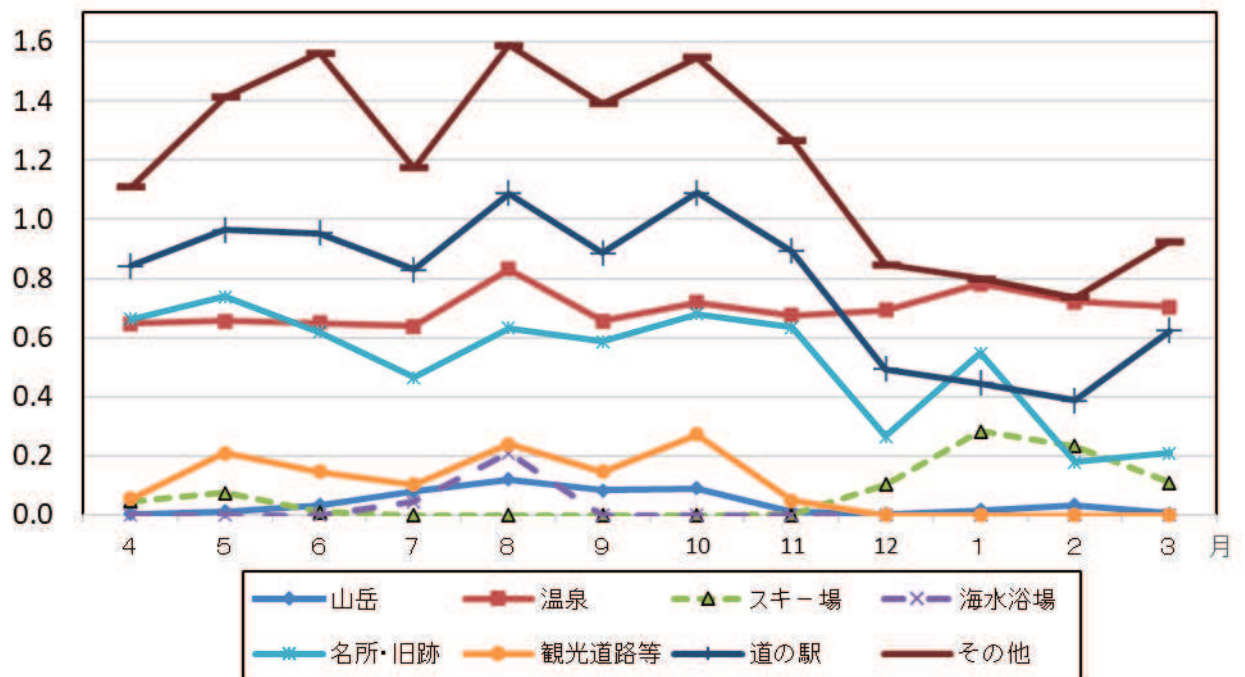


図5 観光地類型別月別動向

(単位: 百万人)

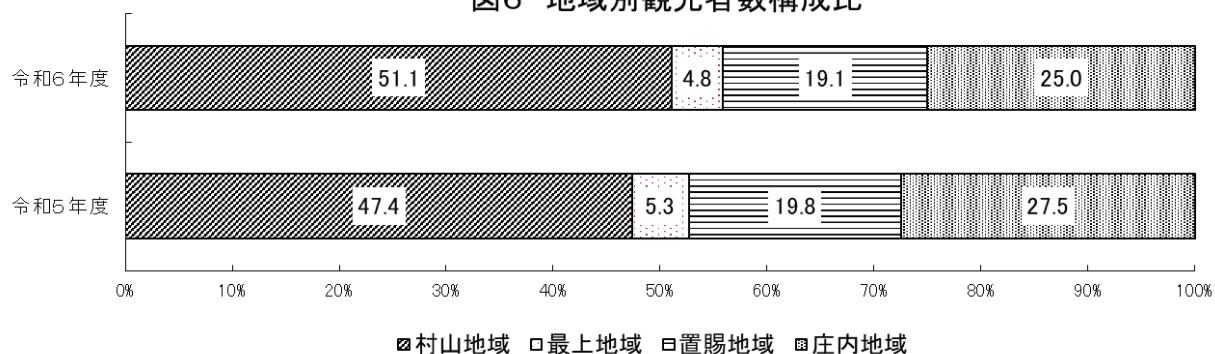


4 地域別観光者数の動向

＝ 7 月の大雨により庄内・最上で減少＝

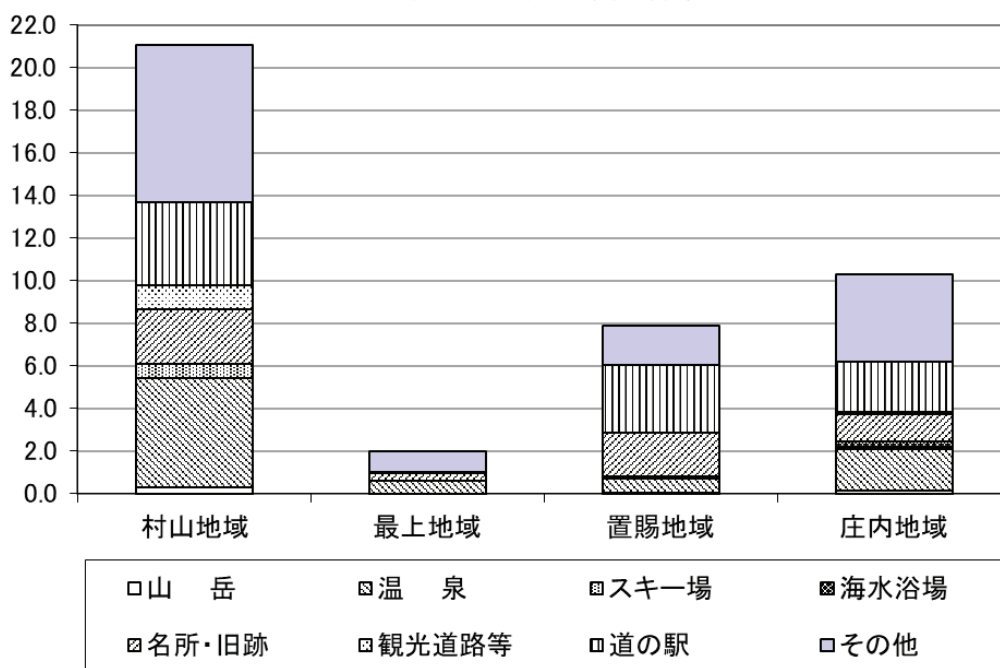
県内で観光者数の最も多い地域は、村山地域の約 2,109 万 5 千人（対 5 年度 15.1%増、構成比 51.1%）、次いで庄内地域の約 1,032 万 5 千人（対 5 年度 3.1%減、構成比 25.0%）、置賜地域の約 787 万（対 5 年度 3.0%増、構成比 19.1%）、最上地域の約 200 万 1 千人（対 5 年度 2.1%減、構成比 4.8%）の順となっている。

図6 地域別観光者数構成比



(単位: 百万人)

図7 地域別観光者数



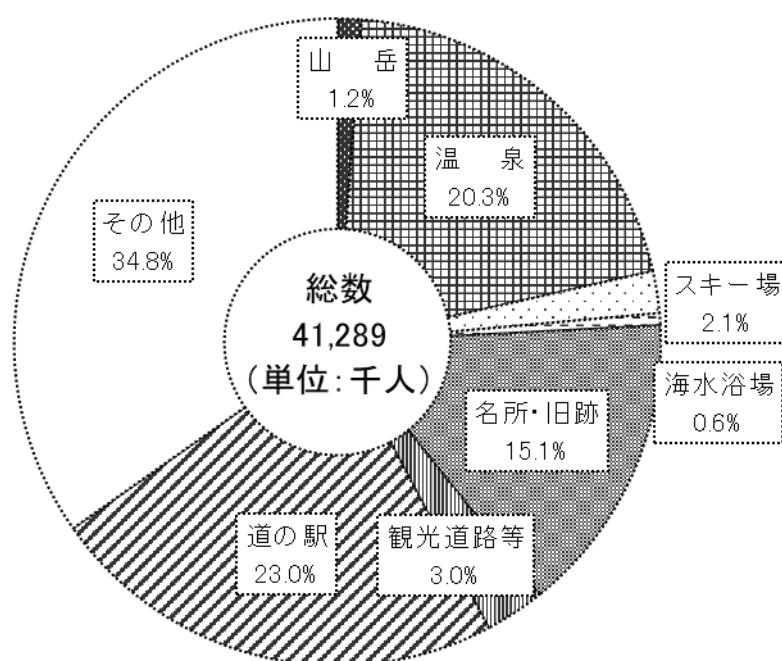
5 観光地類型別観光者数の動向

＝「スキー場」が大きく増加＝

観光地類型別の構成比は、「温泉観光地」が約 836 万 8 千人（構成比 20.3%）、「道の駅」が約 949 万 4 千人（構成比 23.0%）、「その他の観光地」が約 1,436 万 1 千人（構成比 34.8%）となっており、これらの3類型で全体の78.1%を占める。

令和5年度比では、「スキー場」が118.9%と大きく増加した。

図8 観光地類型別構成比



	令和6年度	構成比	令和5年度	構成比
第1位	その他の観光地	34.8%	その他の観光地	33.7%
第2位	道の駅	23.0%	道の駅	22.1%
第3位	温泉観光地	20.3%	温泉観光地	21.0%

※「その他の観光地」とは、観光果樹園や美術館、産直施設等。

図9 地域別観光地類型別分布図

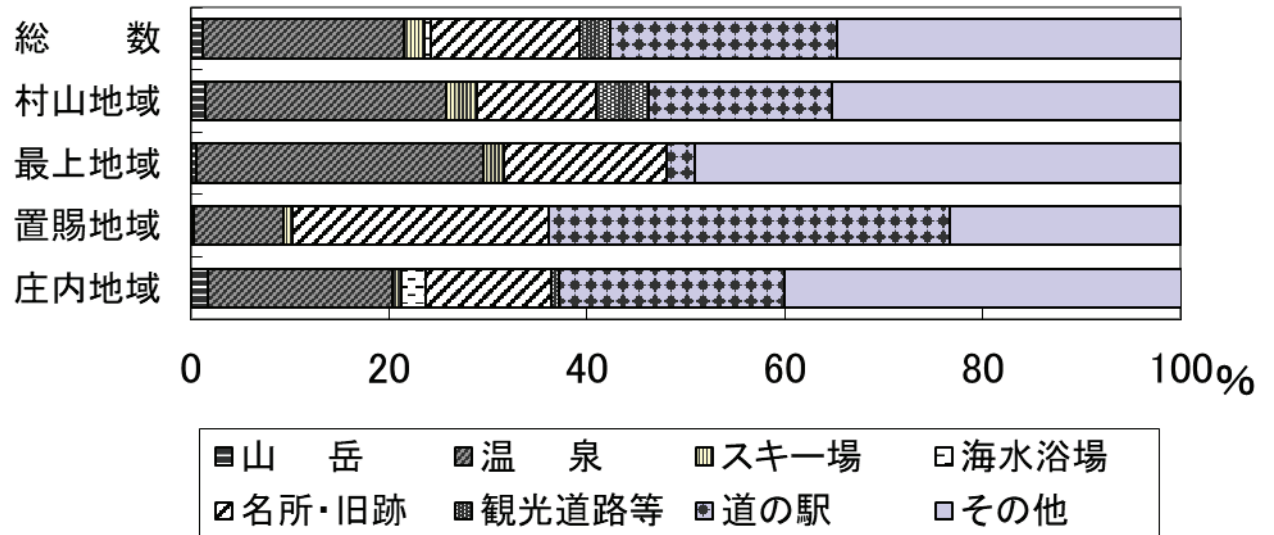
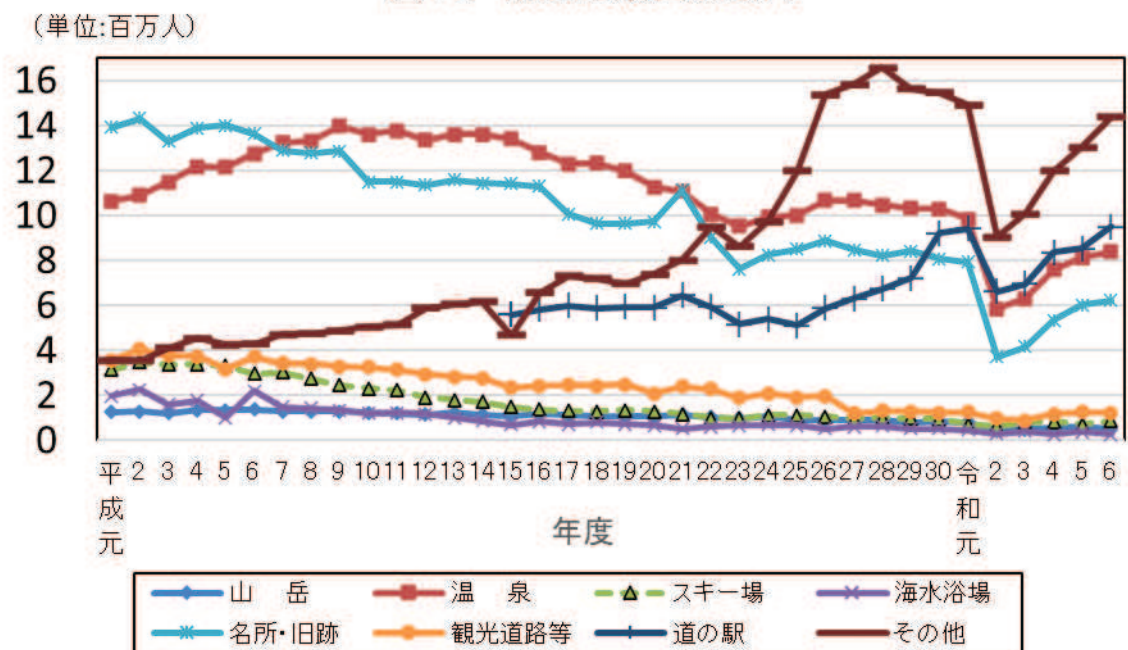


図10 観光地類型別動向



(1) 山岳観光地の観光者数動向

＝19.1%の減少＝

「山岳観光地」における観光者数は約 49 万 7 千人となり、令和 5 年度に比べ 19.1%、約 11 万 7 千人減少した。

(2) 温泉観光地の観光者数動向

＝3.0%の増加＝

「温泉観光地」における観光者数は約 836 万 8 千人となり、令和 5 年度に比べ 3.0%、約 24 万 2 千人増加した。

(3) スキー場の観光者数動向

＝18.9%の増加＝

「スキー場」における観光者数は約 86 万 4 千人となり、令和 5 年度に比べ 18.9%、約 13 万 7 千人増加した。

(4) 海水浴場の観光者数動向

＝28.9%の減少＝

「海水浴場」における観光者数は約 25 万 6 千人となり、令和 5 年度に比べ 28.9%、約 10 万 4 千人減少した。

(5) 名所・旧跡観光地の観光者数動向

＝3.7%の増加＝

「名所・旧跡観光地」における観光者数は約 622 万 5 千人となり、令和 5 年度に比べ 3.7%、約 22 万人増加した。

(6) 観光道路等の観光者数動向

＝2.7%の減少＝

「観光道路等」における観光者数は約 122 万 4 千人となり、令和 5 年度に比べ 2.7%、約 3 万 4 千人減少した。

(7) 道の駅の観光者数動向

＝11.2%の増加＝

「道の駅」における観光者数は約 949 万 5 千人となり、令和 5 年度に比べ 11.2%、約 95 万 7 千人増加した。

(8) その他の観光地の観光者数動向

＝10.2%の増加＝

観光果樹園や美術館、産直施設等の「その他の観光地」における観光者数は約1,436万2千人となり、令和5年度に比べ10.2%、約132万5千人増加した。

6 祭り・イベントの入込状況

祭り・イベントの入込みについては観光者数調査に含まれないが、県内の主な祭り・イベントを対象にして別途調査を実施した。

令和6年度の祭り・イベントの入込数は、89件の祭り・イベントで約481万7千人であり、令和5年度に比べ5.4%、約24万8千人増加した。

Ⅲ 令和 6 年度山形県観光者数調査結果統計表

第 1 表 観光地類型別、県内・県外別及び月別観光者数

上段は観光者数（単位：千人）、中段は構成比（単位：％）、下段は前年度比（単位：％）

観光地類型別	観光者数			月 別											
	総数	県内客	県外客	4 月	5 月	6 月	7 月	8 月	9 月	1 0 月	1 1 月	1 2 月	1 月	2 月	3 月
山 岳 観 光 地	497.0	270.8	226.2	3.3	13.2	34.5	80.0	120.0	83.3	91.2	12.5	4.1	15.8	32.8	6.3
	100.0	54.5	45.5	0.7	2.7	6.9	16.1	24.1	16.8	18.3	2.5	0.8	3.2	6.6	1.3
	80.9	81.3	80.5	122.2	85.8	94.5	68.7	70.1	86.9	96.8	97.7	100.0	105.3	77.4	81.8
温 泉 観 光 地	8,368.1	5,644.4	2,723.7	646.4	655.1	649.1	639.0	830.9	655.5	718.6	675.9	692.9	781.1	720.4	703.2
	100.0	67.5	32.5	7.7	7.8	7.8	7.6	9.9	7.8	8.6	8.1	8.3	9.3	8.6	8.4
	103.0	101.8	105.6	104.4	100.5	103.9	99.7	102.0	106.4	98.7	102.3	104.9	106.2	103.4	104.2
ス キ ー 場	864.3	441.8	422.5	47.5	76.1	10.2	0.2	0.0	0.0	0.0	0.4	102.7	284.1	234.3	108.8
	100.0	51.1	48.9	5.5	8.8	1.2	0.0	0.0	0.0	0.0	0.0	11.9	32.9	27.1	12.6
	118.9	128.2	110.5	117.0	87.9	107.4	18.2	0.0	0.0	0.0	22.2	137.1	130.7	114.3	125.3
海 水 浴 場	255.7	175.7	80.0	—	—	—	45.4	210.3	0.0	—	—	—	—	—	—
	100.0	68.7	31.3	—	—	—	17.8	82.2	0.0	—	—	—	—	—	—
	71.1	71.8	69.6	—	—	—	32.0	96.5	—	—	—	—	—	—	—
名 所 ・ 旧 跡 観 光 地	6,224.6	3,093.8	3,130.8	662.3	739.3	620.1	466.2	632.6	586.8	680.2	634.1	265.6	547.5	180.0	209.9
	100.0	49.7	50.3	10.6	11.9	10.0	7.5	10.2	9.4	10.9	10.2	4.3	8.8	2.9	3.4
	103.7	108.7	99.1	129.4	108.0	118.2	94.9	81.9	100.8	107.4	108.9	101.5	102.6	80.6	102.6
観 光 道 路 等	1,223.6	591.9	631.7	55.2	209.5	147.6	103.0	239.8	147.3	271.5	49.7	—	—	—	—
	100.0	48.4	51.6	4.5	17.1	12.1	8.4	19.6	12.0	22.2	4.1	—	—	—	—
	97.3	97.2	97.3	122.9	113.7	119.8	65.2	81.9	80.9	118.2	115.3	—	—	—	—
道 の 駅	9,494.8	4,225.2	5,269.6	842.8	963.5	952.4	830.5	1,086.5	886.5	1,089.3	892.8	492.4	445.4	388.1	624.6
	100.0	44.5	55.5	8.9	10.1	10.0	8.7	11.4	9.3	11.5	9.4	5.2	4.7	4.1	6.6
	111.2	114.5	108.7	120.5	103.3	113.4	100.6	106.5	115.4	117.8	118.6	107.1	115.0	90.6	124.8
そ の 他 の 観 光 地	14,361.6	8,943.6	5,418.0	1,109.7	1,412.8	1,561.4	1,174.8	1,588.3	1,391.6	1,547.6	1,267.9	847.6	800.0	735.4	924.5
	100.0	62.3	37.7	7.7	9.8	10.9	8.2	11.1	9.7	10.8	8.8	5.9	5.6	5.1	6.4
	110.2	104.8	120.4	128.7	110.3	116.1	104.2	110.3	110.4	113.8	111.8	95.8	110.8	94.2	110.0
合 計	41,289.7	23,387.2	17,902.5	3,367.2	4,069.5	3,975.3	3,339.1	4,708.5	3,751.0	4,398.3	3,533.2	2,405.3	2,873.9	2,291.0	2,577.3
	100.0	56.6	43.4	8.2	9.9	9.6	8.1	11.4	9.1	10.7	8.6	5.8	7.0	5.5	6.2
	106.8	105.6	108.4	121.1	106.1	113.5	95.3	99.6	107.0	110.8	110.8	102.6	110.1	96.4	111.3

第2表 年度別観光者数(令和2年度～令和6年度)

(単位：千人、%)

区分 観光地類型別		県内容					県外客					合 計				
		令和2年度	令和3年度	令和4年度	令和5年度	令和6年度	令和2年度	令和3年度	令和4年度	令和5年度	令和6年度	令和2年度	令和3年度	令和4年度	令和5年度	令和6年度
山岳観光地	観光者数	232.8	263.7	296.7	333.2	270.8	204.5	224.6	254.8	281.0	226.2	437.3	488.3	551.5	614.2	497.0
	前年度比	55.3	113.3	112.5	112.3	81.3	55.5	109.8	113.4	110.3	80.5	55.4	111.7	112.9	111.4	80.9
温泉観光地	観光者数	4,139.4	4,533.4	5,242.7	5,546.3	5,644.4	1,710.7	1,770.4	2,345.4	2,579.6	2,723.7	5,850.1	6,303.8	7,588.1	8,125.9	8,368.1
	前年度比	62.4	109.5	115.6	105.8	101.8	53.6	103.5	132.5	110.0	105.6	59.5	107.8	120.4	107.1	103.0
スキー場	観光者数	359.9	417.3	419.7	344.6	441.8	260.5	377.0	406.3	382.3	422.5	620.4	794.3	826.0	726.9	864.3
	前年度比	108.6	115.9	100.6	82.1	128.2	67.7	144.7	107.8	94.1	110.5	86.6	128.0	104.0	88.0	118.9
海水浴場	観光者数	188.7	267.0	165.4	244.7	175.7	95.8	129.8	83.3	115.0	80.0	284.5	396.8	248.7	359.7	255.7
	前年度比	63.1	141.5	61.9	147.9	71.8	58.1	135.5	64.2	138.1	69.6	61.3	139.5	62.7	144.6	71.1
名所・旧跡 観光地	観光者数	1,820.2	2,029.7	2,573.8	2,846.3	3,093.8	1,875.1	2,129.2	2,762.8	3,158.7	3,130.8	3,695.3	4,158.9	5,336.6	6,004.9	6,224.6
	前年度比	48.1	111.5	126.8	110.6	108.7	45.2	113.6	129.8	114.3	99.1	46.6	112.5	128.3	112.5	103.7
観光道路等	観光者数	469.5	431.3	563.3	609.0	591.9	499.7	458.8	600.1	648.9	631.7	969.2	890.1	1,163.4	1,257.9	1,223.6
	前年度比	76.6	91.9	130.6	108.1	97.2	76.8	91.8	130.8	108.1	97.3	76.7	91.8	130.7	108.1	97.3
道の駅	観光者数	2,960.1	3,279.6	3,839.1	3,691.1	4,225.2	3,642.9	3,671.2	4,507.3	4,847.0	5,269.6	6,603.0	6,950.8	8,346.4	8,538.1	9,494.8
	前年度比	73.8	110.8	117.1	96.1	114.5	67.6	100.8	122.8	107.5	108.7	70.2	105.3	120.1	102.3	111.2
その他の 観光地	観光者数	6,291.3	7,167.0	8,191.5	8,535.1	8,943.6	2,760.1	2,908.9	3,782.1	4,501.3	5,418.0	9,051.4	10,075.9	11,973.6	13,036.4	14,361.6
	前年度比	66.2	113.9	114.3	104.2	104.8	51.0	105.4	130.0	119.0	120.4	60.7	111.3	118.8	108.9	110.2
合 計	観光者数	16,461.9	18,389.0	21,292.2	22,150.2	23,387.2	11,049.3	11,669.9	14,742.1	16,513.8	17,902.5	27,511.2	30,058.9	36,034.3	38,664.0	41,289.7
	前年度比	64.3	111.7	115.8	104.0	105.6	56.1	105.6	126.3	112.0	108.4	60.7	109.3	119.9	107.3	106.8

第 3 表 市町村別観光者数

(単位：千人、%)

村山地域				最上地域				置賜地域				庄内地域			
市町村名	令和6年度	令和5年度	前年度比	市町村名	令和6年度	令和5年度	前年度比	市町村名	令和6年度	令和5年度	前年度比	市町村名	令和6年度	令和5年度	前年度比
山形市	6,705.1	5,235.8	128.1	新庄市	439.4	432.8	101.5	米沢市	3,073.8	3,020.1	101.8	鶴岡市	4,424.0	4,625.9	95.6
寒河江市	3,594.8	2,761.3	130.2	金山町	100.9	109.0	92.6	長井市	978.6	1,012.4	96.7	酒田市	2,528.1	2,508.7	100.8
上山市	1,628.8	1,511.4	107.8	最上町	635.6	610.2	104.2	南陽市	1,043.1	966.4	107.9	三川町	261.6	266.9	98.0
村山市	789.6	791.2	99.8	舟形町	259.1	251.7	102.9	高畠町	938.3	844.2	111.1	庄内町	608.0	577.3	105.3
天童市	2,227.2	2,170.5	102.6	真室川町	84.2	82.7	101.8	川西町	423.0	389.8	108.5	遊佐町	2,502.8	2,671.3	93.7
東根市	1,574.2	1,558.2	101.0	大蔵村	56.1	62.6	89.6	小国町	292.1	256.7	113.8				
尾花沢市	1,380.7	1,350.6	102.2	鮭川村	47.8	73.2	65.3	白鷹町	562.7	581.3	96.8				
山辺町	337.6	334.4	101.0	戸沢村	377.5	420.6	89.8	飯豊町	558.0	569.6	98.0				
中山町	223.9	224.2	99.9												
河北町	503.5	471.0	106.9												
西川町	586.6	567.6	103.3												
朝日町	575.9	579.4	99.4												
大江町	597.9	408.3	146.4												
大石田町	369.3	366.7	100.7												
計	21,095.0	18,330.6	115.1	計	2,000.6	2,042.8	97.9	計	7,869.6	7,640.5	103.0	計	10,324.5	10,650.1	96.9

第 4 表 観光地類型別・地域別観光者数

(単位：千人、%)

観光地類型別 地域別	村山地域			最上地域			置賜地域			庄内地域			合計		
	観光者数	前年度比	構成比	観光者数	前年度比	構成比	観光者数	前年度比	構成比	観光者数	前年度比	構成比	観光者数	前年度比	構成比
山 岳 観 光 地	289.5	87.2	1.4	11.1	42.2	0.6	22.6	78.5	0.3	173.8	76.5	1.7	497.0	80.9	1.2
温 泉 観 光 地	5,153.1	106.3	24.4	580.2	95.7	29.0	707.8	95.2	9.0	1,927.0	100.0	18.7	8,368.1	103.0	20.3
ス キ ー 場	664.2	115.2	3.1	40.8	144.2	2.0	78.9	165.1	1.0	80.4	108.4	0.8	864.3	118.9	2.1
海 水 浴 場	0.0	0.0	0.0	0.0	0.0	0.0	0.0	0.0	0.0	255.7	71.1	2.5	255.7	71.1	0.6
名所・旧跡観光地	2,540.5	112.3	12.0	329.7	97.4	16.5	2,041.6	99.5	25.9	1,312.8	97.0	12.7	6,224.6	103.7	15.1
観 光 道 路 等	1,139.2	99.2	5.4	0.0	0.0	0.0	0.0	0.0	0.0	84.4	77.1	0.8	1,223.6	97.3	3.0
道 の 駅	3,909.8	133.2	18.5	56.7	88.5	2.8	3,186.7	102.6	40.5	2,341.6	96.3	22.7	9,494.8	111.2	23.0
その他の観光地	7,398.7	118.8	35.1	982.1	100.3	49.1	1,832.0	110.2	23.3	4,148.8	99.5	40.2	14,361.6	110.2	34.8
計	21,095.0	115.1	100.0	2,000.6	97.9	100.0	7,869.6	103.0	100.0	10,324.5	96.9	100.0	41,289.7	106.8	100.0
地域別構成比	51.1			4.8			19.1			25.0			100.0		

第5表 年度別観光者数動向

(単位：千人)

年度	県内客	県外客	計	主な出来事
昭和38	7,834.5	6,015.4	13,849.9	
39	8,752.1	6,363.3	15,115.4	山形空港開港 特急「やまばと」山形～上野間運転開始
40	8,215.2	6,441.1	14,656.3	県営初の観光有料道路「蔵王ライン」開通
41	9,023.2	7,245.3	16,268.5	
42	9,809.9	7,968.8	17,778.7	
43	10,827.9	8,308.5	19,136.4	
44	11,407.1	9,460.7	20,867.8	
45	12,160.1	9,361.7	21,521.8	
46	12,762.7	9,653.4	22,416.1	国道7号線おばこおけさライン開通
47	13,353.0	11,033.3	24,386.3	インターハイ開催
48	14,057.0	13,141.5	27,198.5	西吾妻スカイレーン開通 第1次オイルショック
49	14,490.2	12,521.3	27,011.5	鳥海ブルーライン開通
50	15,095.2	13,913.3	29,008.5	東北自動車道岩槻～仙台南開通
51	14,117.6	12,644.6	26,762.2	山形空港にジェット旅客機就航 東北・北海道で戦後最大の冷害
52	15,037.7	12,852.0	27,889.7	
53	14,766.0	13,469.9	28,235.9	
54	15,223.8	14,014.8	29,238.6	山形～大阪便・山形～札幌便就航 第2次オイルショック
55	14,857.6	14,419.7	29,277.3	
56	15,568.4	14,722.8	30,291.2	笹谷トンネル供用開始 月山新道開通
57	15,724.8	15,236.4	30,961.2	「紅花の山形路観光キャンペーン」開始(デスティネーションキャンペーン)
58	15,872.7	15,164.0	31,036.7	
59	16,999.0	15,317.6	32,316.6	
60	17,552.1	15,765.0	33,317.1	紅花の山形路観光フェスティバル、蔵王エコーライン・蔵王ライン無料化
61	17,939.6	15,529.2	33,468.8	西蔵王有料道路開通
62	18,143.5	16,600.8	34,744.3	
63	18,531.2	16,669.2	35,200.4	奥の細道紀行イベント「紅花の山形路キャンペーン」(DC)
平成元	19,871.6	18,172.9	38,044.5	山形自動車道山形北～寒河江間開通 奥の細道紀行300年祭
2	20,627.3	19,183.3	39,810.6	山形自動車道宮城川崎～笹谷間開通 奥の細道広域イベント
3	20,155.2	18,649.0	38,804.2	庄内空港開港 山形自動車道寒河江～村田間開通(全線開通)
4	21,112.1	19,688.3	40,800.4	べにばな国体 山形新幹線開業 デスティネーションキャンペーン 山形～名古屋便就航 国道121号大峠道路開通 国道348号白鷹～山形間全線開通
5	20,535.0	18,684.0	39,219.0	出羽三山開山1400年観光キャンペーン
6	21,715.9	19,149.0	40,864.9	松尾芭蕉生誕350年「奥の細道キャンペーン」 阪神大震災
7	21,282.4	18,768.8	40,051.2	「新上杉歴史街道」キャンペーン 庄内～札幌便の季節就航 東京都霞が関に「やまがたプラザゆとり都」オープン
8	21,404.4	18,265.2	39,669.6	「旬・華・酒・湯」キャンペーン
9	22,033.9	18,039.6	40,073.5	山形自動車道庄内あさひ～酒田間開通
10	21,241.0	16,885.1	38,126.1	「四季感動のやまがた」観光キャンペーン 山形自動車道寒河江～西川間開通
11	21,448.4	16,740.4	38,188.8	山形新幹線新庄開業 山形自動車道西川～月山間開通
12	21,009.2	16,678.3	37,687.5	デスティネーションキャンペーン
13	21,496.0	16,593.5	38,089.5	上杉鷹山生誕250年祭 山形自動車道酒田～酒田みなと間開通
14	21,386.4	16,278.1	37,664.5	山形新幹線開業10周年 東北中央自動車道東根～山形上山間開通
15	22,353.6	18,319.4	40,673.0	「おいしい山形」観光キャンペーン開始 国民文化祭・やまがた2003、山形もがみ国体
16	23,171.1	19,097.6	42,268.7	「おいしい山形」デスティネーションキャンペーン 新潟県中越地震
17	22,316.1	18,909.3	41,225.4	ソウル事務所開設 平成18年豪雪
18	21,911.3	18,680.9	40,592.2	
19	21,184.1	18,892.9	40,077.0	「やまがた花回廊キャンペーン」開始(H19～21) 新潟県中越沖地震
20	20,809.9	18,514.4	39,324.3	ガソリン価格高騰 岩手・宮城内陸地震 世界的経済不況
21	21,600.8	20,243.7	41,844.5	NHK大河ドラマ「天地人」放映(H21.1～) おくりびとアカデミー賞受賞(H21.2)
22	20,794.3	18,639.4	39,433.7	東日本大震災(H23.3.11)
23	18,647.0	16,751.6	35,398.6	山形県ハルビン事務所開設
24	20,505.0	17,671.1	38,176.1	山形新幹線開業20周年、山形花笠まつり50周年
25	22,065.6	18,105.4	40,171.0	「山形日和。」観光キャンペーン(ブレDC)
26	25,452.8	19,718.8	45,171.6	山形デスティネーションキャンペーン 東北六魂祭 全国育樹祭
27	25,462.4	19,441.9	44,904.3	「山形日和。」観光キャンペーン(ポストDC)、日台観光サミット
28	26,098.5	19,715.6	45,814.1	「出羽三山」日本遺産認定、「新庄まつり」ユネスコ無形文化遺産登録 やまがた技能五輪・アビリンピック2016
29	25,981.0	19,141.4	45,122.4	南東北総体、UNWTO 雪と文化の世界観光会議 東北中央自動車道福島大笹生～米沢北間開通
30	26,297.5	20,209.9	46,507.4	新潟県・庄内エリア ブレデスティネーションキャンペーン 道の駅米沢開業、本県初の国際定期チャーター便就航
令和元	25,601.2	19,710.5	45,311.7	新潟県・庄内エリア デスティネーションキャンペーン 山形県沖を震源とする地震の発生、新型コロナウイルスの発生
2	16,461.9	11,049.3	27,511.2	新型コロナウイルス感染拡大 新潟県・庄内エリア ポストデスティネーションキャンペーン
3	18,389.0	11,669.9	30,058.9	新型コロナウイルス感染拡大の影響長期化 東北デスティネーションキャンペーン
4	21,292.2	14,742.1	36,034.3	新型コロナウイルス感染拡大の影響長期化 全国旅行支援～やまがた旅割キャンペーン～
5	22,150.2	16,513.8	38,664.0	新型コロナウイルス感染症が5類へ移行 国際チャーター便の運航・外航クルーズ船の受入再開
6	23,387.2	17,902.5	41,289.7	春の観光キャンペーン「心ほどけるやまがた」 冬こそやまがた最上・庄内泊まって応援キャンペーン

第6表 観光地類型別観光者の動向

(単位：千人)

年度	山岳観光地	温泉観光地	スキー場	海水浴場	名所・旧跡 観光地	観光道路等	道の駅	その他の 観光地	計
昭和38	958.6	5,000.7	877.6	1,074.4	2,502.2	1,577.9		1,858.5	13,849.9
39	1,049.8	5,192.6	1,197.0	1,069.5	4,655.0	1,401.2		550.3	15,115.4
40	709.6	5,267.5	1,256.2	1,027.1	4,270.0	1,621.7		504.2	14,656.3
41	688.0	5,867.0	1,386.3	1,099.0	4,929.6	1,706.8		591.8	16,268.5
42	703.4	6,767.6	1,522.8	1,346.0	4,790.4	1,925.1		723.4	17,778.7
43	729.2	6,959.5	1,637.9	1,426.5	5,835.7	2,129.5		418.1	19,136.4
44	773.0	7,033.6	1,795.4	1,310.5	6,609.4	2,598.8		747.1	20,867.8
45	1,015.8	6,918.8	2,004.0	1,550.9	7,057.9	2,274.4		700.0	21,521.8
46	1,133.5	7,048.4	1,829.8	1,727.1	8,005.5	1,901.2		770.6	22,416.1
47	981.5	7,632.9	2,346.3	1,874.5	8,511.6	1,942.2		1,097.3	24,386.3
48	1,566.5	7,942.3	2,318.2	1,792.9	9,173.1	3,217.6		1,187.9	27,198.5
49	1,650.5	7,950.4	2,251.9	1,447.2	9,739.5	2,766.5		1,205.5	27,011.5
50	1,644.2	7,950.2	2,453.6	1,605.8	10,166.9	3,287.7		1,900.1	29,008.5
51	1,183.0	7,696.4	2,156.7	1,039.0	9,935.8	3,073.1		1,678.2	26,762.2
52	1,356.4	8,155.6	2,140.4	1,366.2	10,810.3	2,319.4		1,741.4	27,889.7
53	1,473.0	8,058.8	1,725.7	1,377.6	11,140.0	2,573.5		1,887.3	28,235.9
54	1,275.4	8,539.7	2,310.6	1,104.7	11,257.4	2,708.3		2,042.5	29,238.6
55	1,262.1	8,437.3	2,502.4	1,165.6	11,459.2	2,542.6		1,908.1	29,277.3
56	1,309.1	8,931.2	2,665.2	1,376.3	11,380.3	2,691.0		1,938.1	30,291.2
57	1,236.9	9,096.2	2,585.3	1,209.0	12,024.7	2,742.6		2,066.5	30,961.2
58	1,253.0	9,123.8	2,858.0	1,025.9	11,844.8	2,489.1		2,442.1	31,036.7
59	1,473.1	9,162.4	2,864.3	1,765.4	11,724.3	2,702.2		2,624.9	32,316.6
60	1,373.8	9,375.7	3,005.1	1,719.5	12,172.1	2,897.6		2,773.3	33,317.1
61	1,270.1	9,434.2	2,582.5	1,570.0	12,035.9	3,350.5		3,225.6	33,468.8
62	1,149.5	9,714.0	2,611.9	1,294.8	13,307.6	3,296.1		3,370.4	34,744.3
63	1,196.9	10,175.4	3,077.3	1,985.7	12,365.3	3,126.7		3,273.1	35,200.4
平成元	1,265.8	10,631.2	3,125.7	1,978.3	13,902.7	3,574.1		3,566.7	38,044.5
2	1,290.5	10,894.5	3,468.6	2,256.5	14,323.2	4,050.4		3,526.9	39,810.6
3	1,189.6	11,488.0	3,371.2	1,593.2	13,282.7	3,759.3		4,120.2	38,804.2
4	1,341.3	12,182.8	3,382.7	1,755.0	13,884.4	3,730.8		4,523.4	40,800.4
5	1,327.0	12,141.8	3,321.3	1,009.2	14,010.4	3,160.9		4,248.4	39,219.0
6	1,362.2	12,729.9	2,966.5	2,199.8	13,621.2	3,702.4		4,282.9	40,864.9
7	1,297.8	13,225.8	3,025.5	1,476.8	12,896.0	3,425.2		4,704.1	40,051.2
8	1,293.5	13,326.0	2,731.2	1,436.5	12,767.7	3,389.4		4,725.3	39,669.6
9	1,285.1	13,967.4	2,442.9	1,349.9	12,864.7	3,284.1		4,879.4	40,073.5
10	1,219.0	13,598.7	2,313.5	1,191.4	11,502.0	3,242.2		5,059.3	38,126.1
11	1,198.2	13,763.5	2,235.8	1,238.3	11,485.0	3,127.6		5,140.4	38,188.8
12	1,133.8	13,327.5	1,904.8	1,169.1	11,354.1	2,934.5		5,863.7	37,687.5
13	1,233.8	13,608.3	1,795.2	1,010.5	11,581.1	2,814.9		6,045.7	38,089.5
14	1,150.0	13,586.7	1,709.8	854.2	11,436.7	2,770.2		6,156.9	37,664.5
15	1,078.6	13,408.4	1,494.1	698.1	11,391.9	2,349.6	5,587.4	4,664.9	40,673.0
16	1,173.2	12,803.0	1,376.3	821.4	11,275.1	2,420.4	5,827.8	6,571.5	42,268.7
17	1,115.1	12,284.7	1,303.2	728.0	10,071.3	2,444.8	5,987.2	7,291.1	41,225.4
18	1,055.2	12,311.5	1,279.0	804.0	9,643.6	2,417.9	5,883.7	7,197.3	40,592.2
19	1,077.3	11,964.1	1,329.9	703.3	9,648.3	2,489.1	5,920.1	6,944.9	40,077.0
20	1,055.6	11,270.1	1,287.8	651.9	9,710.8	2,078.6	5,889.3	7,380.2	39,324.3
21	1,129.0	11,051.8	1,176.6	523.0	11,116.5	2,396.5	6,438.0	8,013.1	41,844.5
22	1,041.4	10,061.0	997.6	592.6	9,010.7	2,294.3	5,940.2	9,495.9	39,433.7
23	978.4	9,526.4	969.4	650.7	7,603.2	1,892.2	5,163.2	8,615.1	35,398.6
24	1,049.8	9,925.8	1,099.6	689.2	8,230.1	2,070.7	5,390.5	9,720.4	38,176.1
25	886.5	9,994.9	1,116.2	665.3	8,499.9	1,920.9	5,106.1	11,981.2	40,171.0
26	885.7	10,655.0	1,053.8	519.1	8,853.2	1,960.2	5,885.9	15,358.7	45,171.6
27	896.6	10,669.1	942.5	597.8	8,463.1	1,203.9	6,300.6	15,830.7	44,904.3
28	915.8	10,470.0	987.2	631.6	8,222.5	1,312.5	6,721.6	16,552.9	45,814.1
29	812.7	10,316.0	962.9	513.6	8,419.5	1,284.4	7,202.3	15,611.0	45,122.4
30	825.0	10,282.7	935.0	513.5	8,061.6	1,229.2	9,211.1	15,449.3	46,507.4
令和元	789.4	9,826.1	716.3	463.9	7,932.4	1,264.1	9,399.6	14,919.9	45,311.7
2	437.3	5,850.1	620.4	284.5	3,695.3	969.2	6,603.0	9,051.4	27,511.2
3	488.3	6,303.8	794.3	396.8	4,158.9	890.1	6,950.8	10,075.9	30,058.9
4	551.5	7,588.1	826.0	248.7	5,336.6	1,163.4	8,346.4	11,973.6	36,034.3
5	614.2	8,125.9	726.9	359.7	6,004.9	1,257.9	8,538.1	13,036.4	38,664.0
6	497.0	8,368.1	864.3	255.7	6,224.6	1,223.6	9,494.8	14,361.6	41,289.7

第7表 祭り・イベントの入込状況

(1) 祭り・イベントの月別動向

(単位：千人、%)

	月別	合計	4月	5月	6月	7月	8月	9月	10月	11月	12月	1月	2月	3月
令和6年度	観光者数	4,817.2	593.4	985.4	48.0	31.4	2,039.8	263.7	178.4	63.3	46.3	193.8	302.9	70.8
	構成比	100.0	12.3	20.5	1.0	0.7	42.3	5.5	3.7	1.3	1.0	4.0	6.3	1.5
	件数※	89	13	10	4	3	20	10	8	8	4	8	10	5
令和5年度	観光者数	4,568.9	777.3	639.2	18.4	20.7	2,094.7	272.7	85.8	55.5	84.5	180.4	271.7	68.0
	件数※	70	12	7	3	4	18	9	6	5	4	3	7	1
	増減	248.3	△ 183.9	346.2	29.6	10.7	△ 54.9	△ 9.0	92.6	7.8	△ 38.2	13.4	31.2	2.8
	前年度比	105.4	76.3	154.2	260.9	151.7	97.4	96.7	207.9	114.1	54.8	107.4	111.5	104.1

※複数月にまたがるイベントがあるため、各月の件数を足し上げた数値と一致しない。

(2) 祭り・イベントの地区別動向

(単位：千人、%)

地区別	祭り・イベント数		観光者数		観光者数	令和6年度
	令和6年度	令和5年度	令和6年度	令和5年度	前年度比	構成比
村山地域	31	29	2,889.5	2,880.3	100.3	60.0
最上地域	16	9	593.9	497.8	119.3	12.3
置賜地域	18	14	555.8	589.8	94.2	11.5
庄内地域	24	18	778.0	601.0	129.5	16.2
合 計	89	70	4,817.2	4,568.9	105.4	100.0

(3) 令和6年度の主な祭り・イベント入込数

(単位：千人)

名称	開催時期	市町村	観光者数	
			令和6年度	令和5年度
花笠まつり	8月	山形市	700.0	800.0
新庄まつり	8月	新庄市	420.0	380.0
霞城観桜会	4月	山形市	334.0	215.0
薬師祭植木市	5月	山形市	290.0	270.0
酒田まつり	5月	酒田市	258.0	268.0
鶴岡天神祭（化けものまつり）	5月	鶴岡市	250.0	150.0
米沢上杉まつり	4～5月	米沢市	168.0	215.0
山形県観光物産市	8月	山形市	160.0	150.0
樹氷まつり	2月	山形市	153.1	115.2
ひがしね祭	8月	東根市	151.0	150.0

※入込数が多い順に上位10件を掲載

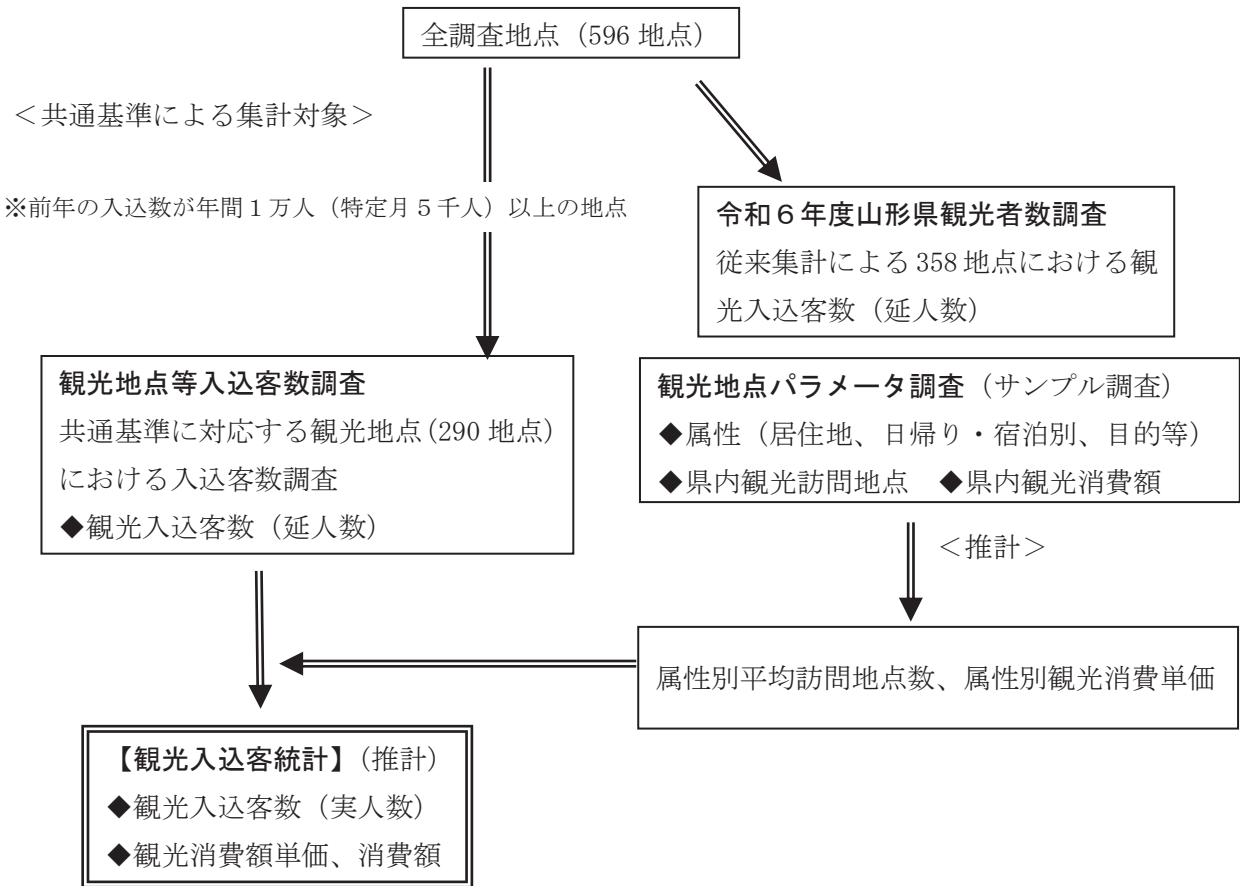
IV 観光入込客統計に関する共通基準に基づく調査の概要

観光入込客統計に関する共通基準に基づく調査（令和6年1月～12月）の概要

1 調査の目的

都道府県における観光入込客に関する統計について、調査項目の定義、調査方法、推計方法等に関する基準を共通化し、都道府県が相互に比較可能な信頼性の高い統計を作成する。

2 実施方法



3 調査結果

令和6年観光消費額	188,432 百万円	（令和5年 177,189 百万円）
内訳 日本人	174,433 百万円	（令和5年 166,944 百万円）
うち観光目的	113,248 百万円	（令和5年 114,119 百万円）
うちビジネス目的	61,185 百万円	（令和5年 52,825 百万円）
訪日外国人	13,999 百万円	（令和5年 10,245 百万円）

（1）観光入込客数（実）・観光消費額単価・観光消費額（山形県・日本人・観光目的）

令和6年	①観光入込客数（千人回）				②観光消費額単価（円/人回）				③観光消費額（百万円）			
	県内		県外		県内		県外		県内		県外	
	宿泊	日帰り	宿泊	日帰り	宿泊	日帰り	宿泊	日帰り	宿泊	日帰り	宿泊	日帰り
1-3月期	143	2,065	296	1,243	17,731	2,781	31,255	4,325	2,530	5,742	9,240	5,376
4-6月期	134	2,981	404	2,234	13,341	2,482	25,113	4,766	1,791	7,397	10,158	10,650
7-9月期	157	2,964	479	2,114	18,782	2,037	23,286	3,812	2,950	6,038	11,159	8,060
10-12月期	145	2,946	409	2,010	26,072	2,052	28,793	5,256	3,773	6,044	11,775	10,567
暦年	579	10,955	1,588	7,602	19,084	2,302	26,652	4,558	11,043	25,221	42,332	34,652

留意事項

- (1) 観光地点等入込客数調査、観光地点パラメータ調査及び宿泊旅行統計調査（観光庁提供）をもとに推計（行祭事・イベントを除く）。
(2) ①観光入込客数は観光地点等ごとの重複を除いた実人数であり、1人の観光入込客が当該都道府県内の複数の観光地点を訪れたとしても、1人回と数える。
(3) ②観光消費額単価（円/人・回）は、観光入込客1人の1回の旅行における観光消費額を指す。
(4) ①観光入込客数と②観光消費額単価を掛け合わせることで、③観光消費額が算出されるが、端数の関係で一致しない場合がある。
(5) 暦年の合計は、端数の関係で四半期毎の合計と一致しない場合がある。

(2) 観光入込客数(実)・観光消費額単価・観光消費額(山形県・日本人・ビジネス目的)

令和6年	①観光入込客数(千人回)				②観光消費額単価(円/人回)				③観光消費額(百万円)			
	県内		県外		県内		県外		県内		県外	
	宿泊	日帰り	宿泊	日帰り	宿泊	日帰り	宿泊	日帰り	宿泊	日帰り	宿泊	日帰り
1-3月期	140	63	223	53	13,480	4,240	35,144	3,255	1,881	267	7,842	173
4-6月期	138	16	295	78	18,144	4,465	36,207	3,998	2,503	70	10,689	311
7-9月期	143	23	328	70	22,167	4,612	34,806	4,955	3,178	108	11,416	346
10-12月期	150	94	312	65	23,074	5,480	57,568	6,727	3,472	516	17,977	436
暦年	571	196	1,159	265	19,312	4,897	41,363	4,767	11,035	961	47,924	1,265

留意事項

- (1) 観光地点等入込客数調査、観光地点パラメータ調査及び宿泊旅行統計調査(観光庁提供)をもとに推計(行祭事・イベントを除く)。
(2) 観光地点パラメータ調査により把握されるビジネス客が対象となるため、必要十分なサンプル数を確保できず、誤差が大きい数値となっている場合がある。
(3) ①観光入込客数は観光地点等ごとの重複を除いた実人数であり、1人の観光入込客が当該都道府県内の複数の観光地点を訪れたとしても、1人回と数える。
(4) ②観光消費額単価(円/人・回)は、観光入込客1人の1回の旅行における観光消費額を指す。
(5) ①観光入込客数と②観光消費額単価を掛け合わせることで、③観光消費額が算出されるが、端数の関係で一致しない場合がある。
(6) 暦年の合計は、端数の関係で四半期毎の合計と一致しない場合がある。

(3) 観光入込客数(実)・観光消費額単価・観光消費額(山形県・訪日外国人)

令和6年	①観光入込客数(千人回)				②観光消費額単価(円/人回)				③観光消費額(百万円)			
	観光目的		ビジネス目的		観光目的		ビジネス目的		観光目的		ビジネス目的	
	宿泊	日帰り	宿泊	日帰り	宿泊	日帰り	宿泊	日帰り	宿泊	日帰り	宿泊	日帰り
1-3月期	39	17	25	0	52,445	13,691	150,278	15,570	2,038	231	3,741	0
4-6月期	17	32	10	0	37,134	15,171	166,940	19,616	628	480	1,702	0
7-9月期	14	7	10	0	19,838	12,828	122,459	9,272	287	96	1,257	0
10-12月期	19	38	17	0	31,103	13,472	147,029	18,315	577	516	2,447	0
暦年	89	94	62	-	39,756	14,030	147,541	-	3,530	1,322	9,147	-

留意事項

- (1) 観光地点等入込客数調査、観光地点パラメータ調査及び宿泊旅行統計調査(観光庁提供)、訪日外国人の消費額単価(観光庁提供)をもとに推計(行祭事・イベントを除く)。
(2) 観光地点パラメータ調査により把握される訪日外国人が対象となるため、必要十分なサンプル数を確保できず、誤差が大きい数値となっている場合がある。
(3) ①観光入込客数は観光地点等ごとの重複を除いた実人数であり、1人の観光入込客が当該都道府県内の複数の観光地点を訪れたとしても、1人回と数える。
(4) ②観光消費額単価(円/人・回)は、観光入込客1人の1回の旅行における観光消費額を指す。
(5) ①観光入込客数と②観光消費額単価を掛け合わせることで、③観光消費額が算出されるが、端数の関係で一致しない場合がある。
(6) 観光地点パラメータ調査において、サンプル数が無かったものについては「-」表記としている。
(7) 暦年の合計は、端数の関係で四半期毎の合計と一致しない場合がある。

(4) 観光地点数、行祭事・イベント数(地点数)

	統計								行催事・イベント
		観光地点計	自然	歴史・文化	温泉・健康	スポーツ・レクリエーション	都市型観光	その他	
令和6年	290	231	30	64	43	39	25	30	59

留意事項

- 観光地点とは、次の①～③の要件を満たす地点であり、行祭事・イベントについては、②及び③を満たした地点(共通基準要件)
①月1回以上の頻度で訪問する人数の割合が半分未満と判断される地点
②入込客数が適切に把握できる地点
③前年の入込客数が、年間1万人以上もしくは前年の特定月の入込客数が5千人以上である地点

(5) 観光地点、行祭事・イベント別観光入込客数(山形県・延べ)(千人)

令和6年	統計								行催事・イベント
		観光地点計	自然	歴史・文化	温泉・健康	スポーツ・レクリエーション	都市型観光	その他	
1-3月期	6,985	6,190	270	1,015	1,452	864	817	1,772	794
4-6月期	11,441	9,766	863	1,754	1,496	916	1,011	3,726	1,675
7-9月期	12,642	9,953	684	1,805	1,686	899	1,074	3,806	2,689
10-12月期	9,199	8,591	495	1,604	1,565	583	1,009	3,335	608
暦年	40,267	34,500	2,312	6,178	6,199	3,262	3,911	12,639	5,766

留意事項

- (1) 観光地点及び行祭事・イベントの入込客数を共通基準における施設の種類別に集計。
(2) 上記は延べの人数であり、観光地点数ごとの重複を含んでいる。
(3) 端数の関係で総計と観光地点の内訳及び暦年と四半期毎の合計と一致しない場合がある。

V 参考資料一覧

- 参考資料 1 観光者数別観光地一覧（5 万人以上）
- 参考資料 2 主たる観光地別観光者数
- 参考資料 3 調査対象観光地
- 参考資料 4 宿泊旅行統計調査（令和 6 年 1 月～12 月）の概要
- 参考資料 5 令和 6 年外国人旅行者山形県内受入実績調査の結果

参考資料 1

観光者数別観光地一覧（5万人以上）

区分 類別	5万人以上 10万人未満	10万人以上 20万人未満	20万人以上 30万人未満	30万人以上 40万人未満	40万人以上 50万人未満	50万人以上 70万人未満	70万人以上 100万人未満	100万人以上
山 観 光 地		蔵王連峰 月山 鳥海山						
温 泉 観 光 地	太陽館（温泉） アイアイひらた まむろ川温泉 小野川温泉 添川温泉しらさぎ荘 野口温泉（ぼんぼ館） 瀬見温泉 湯こっと 鷹野湯温泉 りんご温泉 「おくのほそ道」 赤倉ゆけむり館 肘折温泉 由良温泉 柳川温泉	ぼっぼの湯 なの花温泉 百目鬼温泉 赤湯温泉 鳥海温泉 大石田温泉 八森温泉ゆりんこ 若あゆ温泉 川西温泉 寒河江温泉 くしき温泉ゆーTOWN ギャラリー温泉「町通」 水沢温泉	べに花温泉ひなの湯 山辺温泉 東根温泉 基点温泉 鳥海温泉 ひまわり温泉「ゆ・ら・ら」 やまぶし温泉ゆぽか テルメ 柏陵	天童殿上川温泉ゆびあ 寒河江花咲か温泉 ゆ〜チェリー 湯野浜温泉 銀山温泉	天童温泉	かみのやま温泉	蔵王温泉	
ス キ ー 場		月山スキー場		蔵王温泉スキー場				
海水浴場	由良海水浴場	湯野浜海水浴場						
名 所・ 旧 跡 観 光 地	東沢バラ公園 白川ダム 湯殿山神社	鳥帽子山公園と八幡神社 三崎公園 谷地八幡宮 白つつじ公園 善宝寺	寒河江公園 最上公園 亀岡文殊 十六羅漢岩	熊野大社と双松公園 天童公園（舞鶴山）	徳良湖 大滝公園	羽黒山	松が岬公園 山寺	
観光道路等	鳥海ブルーライン			蔵王ライン			蔵王エコライン	
道 の 駅	月山あさひ博物村 高麗館	たかはた 月山銘水館 観光やな場 田沢	むらやま おおえ しゃりん しょうない ぶな茶屋	花笠の里ねまる あさひまち めざみの里観光物産館	川のみなと長井		わくわくランド	ふらっと 米沢 チェリーランド
そ の 他 の 観 光 地	西蔵王公園 Asahi 自然観 ひがしねあそびあランド 慈恩寺テラス 山形美術館 山居館 面白山 旧長井小学校第一校舎 めんたま畑 弓張平運動公園 小倉交流館 前森高原 米の粉の滝ドライブイン さくらんぼ友遊館 県民の森 東光の酒蔵 さくらんぼ観光果樹園 FOODEVER	白糸の滝ドライブイン 御殿堰 山形テルサ Q1 文翔館 安久津八幡神社 日和山小幡楼 観光果樹園（南陽市） アグリランド東部産直センター 産直まゆの郷 産直たわわ 最上川三穀所そば街道 百万石の里しゃきと いちご畑 リナワールド JA山形おきたま 南陽産直センター（安東駅） 観光果樹園（東根市） 庄内おばこの里「こまぎ」	どおりむ産園直売所 山形魅力発信モール ふねおりかんこうセンター SAKATANTO 山形県産業科学館 大石田そば街道 みなと市場 市民直売所楽なポート おくのほそ道尾花沢そば街道 新産業創造館「クラッセ」	最上川ふるさと総合公園 産直あぐり さかた海鮮市場 加茂水族館 川の駅ヤナ茶屋もがみ 山形まるごと館 紅の蔵	清田夢の倶楽（山居倉庫） 庄内観光物産館 アグリランド産直センター	よってけボボラ		山形県観光物産会館

主たる観光地別観光者数

(単位：千人)

区分	観 光 地		令和 6 年度			令和 5 年度	前年度比 (%)
			合計	県内	県外		
山岳観光地	山岳観光地 計		497.0	270.8	226.2	614.2	80.9
	主な観光地	蔵王連峰	188.4	103.1	85.3	215.9	87.3
		月山	107.4	61.5	45.9	141.4	76.0
		鳥海山	105.6	55.7	49.9	136.8	77.2
		朝日連峰	45.7	20.2	25.5	50.5	90.5
		吾妻連峰	14.9	7.0	7.9	22.3	66.8
		御所山	11.8	9.0	2.8	11.5	102.6
	温泉観光地	温泉観光地 計		8,368.1	5,644.4	2,723.7	8,125.9
主な観光地		蔵王温泉	775.3	305.7	469.6	712.6	108.8
		かみのやま温泉	553.8	219.0	334.8	555.2	99.7
		天童温泉	485.0	220.5	264.5	480.9	100.9
		天童最上川温泉ゆびあ	396.1	357.0	39.1	384.8	102.9
		寒河江花咲か温泉 ゆ〜チェリー	368.2	241.4	126.8	356.9	103.2
		湯野浜温泉	324.4	147.7	176.7	311.6	104.1
		銀山温泉	306.8	123.0	183.8	334.1	91.8
		べに花温泉ひなの湯	299.8	279.9	19.9	292.0	102.7
		山辺温泉	284.2	281.7	2.5	270.2	105.2
		東根温泉	261.9	183.3	78.6	271.2	96.6
		碁点温泉	252.6	198.4	54.2	237.0	106.6
		あつみ温泉	236.6	86.0	150.6	239.5	98.8
		ひまわり温泉「ゆ・ら・ら」	223.9	208.9	15.0	224.2	99.9
		やまぶし温泉ゆぽか	209.8	205.6	4.2	202.5	103.6
		テルメ柏稜	206.8	186.1	20.7	199.7	103.6
		スキー場	スキー場 計		864.3	441.8	422.5
主な観光地	蔵王（スキー場）		352.3	130.5	221.8	304.4	115.7
	月山（スキー場）		107.0	42.8	64.2	108.2	98.9
	黒伏高原スノーパークJJ		46.9	23.6	23.3	48.8	96.1
	猿倉スキー場		38.4	32.3	6.1	31.9	120.4
	米沢（スキー場）		38.1	19.0	19.1	9.9	384.8
	花笠高原スキー場（御所山）		36.6	25.6	11.0	22.0	166.4
	たらのきだい（スキー場）		31.1	28.2	2.9	30.6	101.6
	天童高原スキー場		30.9	28.0	2.9	12.5	247.2
	湯殿山（スキー場）		29.8	16.3	13.5	33.7	88.4
	天元台高原（スキー場）		28.9	14.9	14.0	37.4	77.3
海水浴場	海水浴場 計		255.7	175.7	80.0	359.7	71.1
	主な観光地	湯野浜海水浴場	117.0	70.2	46.8	178.5	65.5
		由良海水浴場	66.8	46.8	20.0	90.4	73.9
		加茂レインボービーチ	38.5	34.6	3.9	27.8	138.5
		小波渡海水浴場	10.6	9.5	1.1	19.8	53.5
		マリnparkねずがせき	5.8	2.1	3.7	5.3	109.4

主たる観光地別観光者数

(単位：千人)

区分	観 光 地	令和6年度			令和5年度	前年度比 (%)
		合計	県内	県外		
名所・旧跡観光地	名所・旧跡観光地 計	6,224.6	3,093.8	3,130.8	6,004.9	103.7
	主な観光地					
	松が岬公園	869.0	260.8	608.2	819.0	106.1
	山寺	776.5	242.1	534.4	718.2	108.1
	羽黒山	570.3	315.5	254.8	597.9	95.4
	徳良湖	411.4	254.9	156.5	370.9	110.9
	大滝公園	409.5	137.9	271.6	348.0	117.7
	熊野大社と双松公園	307.5	110.2	197.3	402.0	76.5
	天童公園（舞鶴山）	306.3	153.5	152.8	266.3	115.0
	寒河江公園	273.9	245.4	28.5	229.5	119.3
	最上公園	256.8	233.2	23.6	254.3	101.0
	亀岡文殊	236.1	141.0	95.1	246.6	95.7
	十六羅漢岩	206.5	62.0	144.5	194.3	106.3
	烏帽子山公園と八幡神社	196.5	150.9	45.6	159.5	123.2
	三崎公園	144.6	43.3	101.3	136.0	106.3
	谷地八幡宮	115.2	96.2	19.0	95.7	120.4
	白つつじ公園	103.8	88.1	15.7	93.8	110.7
	善宝寺	101.4	40.5	60.9	107.4	94.4
観光道路等	観光道路等 計	1,223.6	591.9	631.7	1,257.9	97.3
	観光地					
	蔵王エコーライン	825.4	330.1	495.3	727.4	113.5
	蔵王ライン	313.8	219.6	94.2	421.0	74.5
	鳥海ブルーライン	84.4	42.2	42.2	109.5	77.1
道の駅	道の駅 計	9,494.8	4,225.2	5,269.6	8,538.1	111.2
	主な観光地					
	ふらっと	1,775.0	532.5	1,242.5	1,893.4	93.7
	米沢	1,708.3	512.5	1,195.8	1,711.9	99.8
	チェリーランド	1,667.4	980.6	686.8	827.2	201.6
	わくわくランド	777.6	194.0	583.6	800.6	97.1
	川のみなと長井	487.7	365.7	122.0	512.7	95.1
	花笠の里ねまる	377.2	154.9	222.3	374.0	100.9
	あさひまち	342.0	229.9	112.1	351.6	97.3
	めざみの里観光物産館	338.0	202.9	135.1	330.1	102.4
	むらやま	293.0	168.3	124.7	312.5	93.8
	おおえ	251.9	201.6	50.3	72.1	349.4
	しゃりん	243.2	85.3	157.9	238.8	101.8
その他の観光地	その他の観光地 計	14,361.6	8,943.6	5,418.0	13,036.4	110.2
	主な観光地					
	山形県観光物産会館	1,944.3	583.3	1,361.0	856.3	227.1
	よってけポボラ	628.5	439.1	189.4	640.3	98.2
	酒田夢の倶楽（山居倉庫）	477.3	328.4	148.9	508.9	93.8
	庄内観光物産館	437.5	275.5	162.0	447.0	97.9
	アグリランド産直センター	409.5	327.4	82.1	421.4	97.2
	最上川ふるさと総合公園	387.8	271.5	116.3	436.8	88.8
	産直あぐり	377.5	340.1	37.4	456.2	82.7
	さかた海鮮市場	377.3	270.0	107.3	369.9	102.0
	加茂水族館	373.7	251.4	122.3	382.7	97.6
	川の駅ヤナ茶屋もがみ	318.6	127.4	191.2	326.5	97.6
	山形まるごと館 紅の蔵	314.1	219.9	94.2	320.5	98.0
	どりにむ農園直売所	285.3	256.9	28.4	290.9	98.1
合 計		41,289.7	23,387.2	17,902.5	38,664.0	106.8

山岳観光地（11箇所、44登山口）

吾妻連峰（天元台、大平、滑川、姥湯、五色）
飯豊連峰（長者原、中津川）
朝日連峰（宮宿、古寺、大井沢、五味沢、大鳥口、長井、野川、草岡、白兔）
蔵王連峰（蔵王温泉、宝沢）
月山（羽黒口、湯殿山口、志津、本道寺、岩根沢）
葉山（畑、岩野、山ノ内）
御所山（鶴子、観音寺）
神室山（土内、山屋、向町、大堀、蒲沢、有屋）
加無山（大滝、鏡沢、小又）
摩耶山（倉沢口、関川、越沢）
鳥海山（蔵岡、吹浦、二の滝、湯の台）

温泉観光地（64箇所）

《村山地域》

蔵王、百目鬼（山形市）、花咲か温泉ゆ〜チェリー（寒河江市）、かみのやま（上山市）、基点（村山市）、天童、天童最上川（天童市）、東根（東根市）、銀山（尾花沢市）、山辺（山辺町）、ひまわり温泉（中山町）、べに花温泉ひなの湯（河北町）、水沢、月山志津、大井沢温泉館（西川町）、五百川、りんご（朝日町）、柳川、テルメ柏陵（大江町）、大石田（大石田町）

《最上地域》

神室（金山町）、瀬見、大堀、赤倉、せみの湯、「おくのほそみち」赤倉ゆけむり館（最上町）、若あゆ（舟形町）、まむろ川（真室川町）、肘折（大蔵村）、羽根沢（鮭川村）、草薙、野口（戸沢村）

《置賜地域》

白布、新高湯、小野川、滑川、姥湯、湯の沢、大平（米沢市）、赤湯、湯こっと（南陽市）、太陽館（高畠町）、川西（川西町）、飯豊、鷹野湯（白鷹町）、添川（飯豊町）

《庄内地域》

由良、湯田川、湯野浜、湯の瀬、あつみ、やまぶし、くしびき、ぼっぼの湯（鶴岡市）、湯の台、八森、松山、アイアイひらた（酒田市）、月の沢、ギャラリー温泉「町湯」（庄内町）、なの花（三川町）、湯ノ田、鳥海（遊佐町）

スキー場 (22 箇所)

《村山地域》

蔵王温泉(山形市)、蔵王ライザ、猿倉(上山市)、天童高原(天童市)、黒伏高原スノーパーク・ジャングル ジャングル(東根市)、花笠高原(尾花沢市)、月山(西川町)、A s a h i 自然観(朝日町)

《最上地域》

新庄市民(新庄市)、赤倉温泉(最上町)、神室(金山町)、秋山(真室川町)、湯ノ台(大蔵村)

《置賜地域》

米沢、小野川温泉、天元台高原(米沢市)、横根(小国町)

《庄内地域》

羽黒山、たらのきだい、湯殿山(鶴岡市)、鳥海山、松山(酒田市)

海水浴場 (11 箇所)

《庄内地域》

三瀬、由良、湯野浜、小波渡、加茂レインボービーチ、マリンパークねずがせき(鶴岡市)、宮海、飛島(酒田市)、西浜、十里塚、釜磯(遊佐町)

名所・旧跡観光地 (76 箇所)

《村山地域》

山寺、唐松観音(山形市)、寒河江公園(寒河江市)、春雨庵、脇本陣滝沢屋(上山市)、東沢バラ公園(村山市)、天童公園(舞鶴山)、若松観音、御苦楽園、郡役所資料館、建勲神社、西沼田遺跡公園(天童市)、大滝公園、東根の大ケヤキ(東根市)、養泉寺、徳良湖(尾花沢市)、谷地八幡宮、岩木観音(河北町)、大沼浮島、榎平の棚田(朝日町)、水郷左沢、大山自然公園(大江町)、最上三十三観音(大石田町)

《最上地域》

最上公園、芭蕉乗船の地(新庄市)、封人の家、最上三十三観音(最上町)、猿羽根山公園(舟形町)、庭月観音(鮭川村)、最上峡芭蕉ライン観光、最上川舟下り義経ロマン観光(戸沢村)

《置賜地域》

松が岬公園、上杉家御廟、小野川大黒天、普門院(米沢市)、あやめ公園、はぎ公園、白つつじ公園、野川溪谷と木地山ダム、久保桜、古代の丘、文教の杜ながい(長井市)、熊野大社と双松公園、烏帽子山公園と八幡神社(南陽市)、亀岡文殊(高畠町)、置賜公園(タリヤ園・ハーブガーデン)(川西町)、大宮子易両神社(小国町)、白川ダム(飯豊町)

《庄内地域》

善宝寺、金峯山、南岳寺、致道館、旧風間家住宅丙申堂、羽黒山、大日坊、多層民家、荒沢ダム、湯殿山神社、念珠の松庭園、玉川寺、松ヶ岡開墾記念館、近世念珠関址(鶴岡市)、飛島、本間家旧本邸、海向寺、玉簾の滝、松山歴史公園、眺海の森、旧阿部家、山王くらぶ(酒田市)、白狐山光星寺、清川歴史公園(庄内町)、十六羅漢岩、三崎公園、旧青山本邸、熊谷神社(遊佐町)

観光道路等（3箇所）

《村山地域》

蔵王ライン(山形市)、蔵王エコーライン(上山市)

《庄内地域》

鳥海ブルーライン(遊佐町)

道の駅(21箇所)

《村山地域》

チェリーランド(寒河江市)、むらやま(村山市)、わくわくランド(天童市)、花笠の里ねまる(尾花沢市)、ぶらっとぴあ(河北町)、月山銘水館(西川町)、あさひまち(朝日町)、おおえ(大江町)

《最上地域》

高麗館(戸沢村)

《置賜地域》

田沢、米沢(米沢市)、川のみなと長井(長井市)、たかはた(高畠町)、ぶな茶屋(小国町)、観光やな場(白鷹町)、めざみの里観光物産館(飯豊町)

《庄内地域》

月山あさひ博物館、しゃりん(鶴岡市)、いろり火の里(三川町)、しょうない(庄内町)、ふらっと(遊佐町)

その他の観光地(150箇所)

《村山地域》

山形美術館、県立博物館、面白山、文翔館、最上義光歴史館、山形市郷土館、山寺芭蕉記念館、山形まるごと館「紅の蔵」、水の町屋七日町御殿堰、山形県観光物産会館、洗心庵、山形国際交流プラザ、山形県産業科学館、西蔵王公園、Q1、山形テルサ、山形魅力発信モール(山形市)、さくらんぼ観光果樹園、アグリランド産直センター、最上川ふるさと総合公園、アグリランド東部産直センター、さくらんぼ友遊館、慈恩寺テラス(寒河江市)、斎藤茂吉記念館、上山市観光果樹園、上山城、リナワールド、ZAOたいらぐら(上山市)、最上川三難所舟下り、最上川美術館、最上川三難所そば街道、観光さくらんぼ村(村山市)、天童市観光果樹園、天童高原キャンプ場、天童市美術館、出羽桜美術館、天童市将棋資料館、天童ワイン、じゃがらむら、将棋駒関連施設(天童市)、東根市観光果樹園、東の杜、よってけポポラ、ひがしねあそびあランド(東根市)、芭蕉・清風歴史資料館、花笠高原、おくのほそ道尾花沢そば街道(尾花沢市)、県民の森(山辺町)、児童動物園、紅花資料館、遊蔵(河北町)、弓張平公園、月山湖水の文化館、寒河江ダムスポーツ広場、県立自然博物館(西川町)、Asahi自然観、朝日町ワイン城、蔵の広場(朝日町)、小倉交流館(大江町)、歴史民俗資料館、大石田そば街道(大石田町)

《最上地域》

新庄ふるさと歴史センター、エコロジーガーデン、産直まゆの郷(新庄市)、遊学の森、街並み案内・マルコの蔵、産直ちょうほう屋(金山町)、前森高原、川の駅ヤナ茶屋もがみ、産直「高原の茶屋」(最上町)、アユパークふながた、長沢地区小国川多目的広場、産直「まんさく」、舟形町観光物産センター「めがみ」(舟形町)、歴史民俗資料館(真室川町)、鮭川村エコパーク、産直「さけまるくん」(鮭川村)、白糸の滝ドライブイン(戸沢村)

《置賜地域》

天元台(リゾート)、笹野民芸館、東光の酒蔵、さくらんぼ観光果樹園、宮坂考古館(米沢市)、市民直売所菜なポート、旧長井小学校第一校舎(長井市)、南陽市観光果樹園、南陽愛菜館、ワイナリー(大浦ぶどう酒、酒井ワイナリー、佐藤ぶどう酒、須藤ぶどう酒工房)、ゆーなび からころ館(南陽市)、安久津八幡神社、高畠ワイナリー、よねおりかんこうセンター、浜田広介記念館(高畠町)、かわにし森のマルシェ(川西町)、観光わらび園、白い森交流センター、美森マルシェ(小国町)、ふるさと森林公園、どりいむ農園直売所、しらたか産直「愛菜館」(白鷹町)、どんでん平ゆり園、源流の森(飯豊町)

《庄内地域》

加茂水族館、致道博物館、海洋釣堀、大宝館、本長漬物蔵、荘内神社宝物殿、ふるさとむら宝谷、鶴岡市観光果樹園、月山ダム展望台、足湯カフェ「チットモツェ」、六十里越街道、スタジオセディック庄内オープンセット、藤沢周平記念館、庄内観光物産館、東田川文化記念館、百万石の里しゃきっと、米の粉の滝ドライブイン、産直あぐり、庄内おばこの里「こまぎ」、F O O D E V E R、関川しな織りセンター(鶴岡市)、本間美術館と鶴舞園、酒田市立資料館、土門拳記念館、出羽遊心館、酒田市美術館、夕日の丘オートキャンプ場、相馬樓、北港緑地展望台、酒田夢の倶楽(山居倉庫)、さかた海鮮市場、海洋センター、鳥海高原家族旅行村、産直たわわ、めんたま畑、みなと市場、いちご畑、オランダせんべいF A C T O R Y、日和山小幡楼、S A K A T A N T O、山居館、酒田北港(酒田市)、産直みかわ(三川町)、亀ノ尾の里資料館、風車村、新産業創造館「クラッセ」(庄内町)、西浜キャンプ場、遊佐町農林漁業体験実習館さんゆう(遊佐町)

宿泊旅行統計調査（令和 6 年 1 月～12 月）の概要

I 宿泊旅行統計調査の目的等

我が国の宿泊旅行の実態を明らかにし、その結果を今後の観光政策の立案に活用することを目的に統計法（平成 19 年法律第 53 号）に基づく一般統計調査として国土交通省観光庁が実施。

II 調査結果の概要

1 調査対象期間 令和 6 年 1 月から 12 月

2 調査対象施設 全国のホテル、旅館、簡易宿所、会社・団体の宿泊所などの全宿泊施設
全宿泊施設数： 72,384 施設

3 有効回収率

区分	1 月	2 月	3 月	4 月	5 月	6 月
回収率(全体)	53.8%	53.1%	52.3%	56.0%	54.3%	52.8%

区分	7 月	8 月	9 月	10 月	11 月	12 月
回収率(全体)	55.7%	54.5%	53.7%	54.6%	53.1%	52.2%

4 集計結果の概要

令和 6 年延べ宿泊者数は約 6 億 5,906 万人泊であり、令和 5 年と比べ 6.7%増加した。うち外国人は約 1 億 6,447 万人泊であり、令和 5 年に比べ 39.7%増加した。全体に占める外国人の割合は 25.0%である。

(1) 都道府県別延べ宿泊者数

1 位の東京都が約 11,035 万人泊（宿泊者数全体に占めるシェア 16.7%）、2 位の大阪府が約 5,743 万人泊（同 8.7%）、3 位の北海道が約 4,463 万人泊（同 6.8%）、4 位の京都府が約 3,421 万人泊（同 5.2%）、5 位の沖縄県が約 3,128 万人泊（同 4.7%）であり、上位 5 都道府県で全国でのシェアは約 42%を占めている。

(2) 都道府県別外国人延べ宿泊者数

1 位の東京都が約 5,680 万人泊（外国人延べ宿泊者数全体に占めるシェア 34.5%）、2 位の大阪府が約 2,539 万人泊（同 15.4%）、3 位の京都府が約 1,694 万人泊（同 10.3%）、4 位の北海道が約 1,031 万人泊（同 6.3%）、5 位の福岡県が約 739 万人泊（同 4.5%）であり、上位 5 都道府県で全国でのシェアは約 71%を占めている。

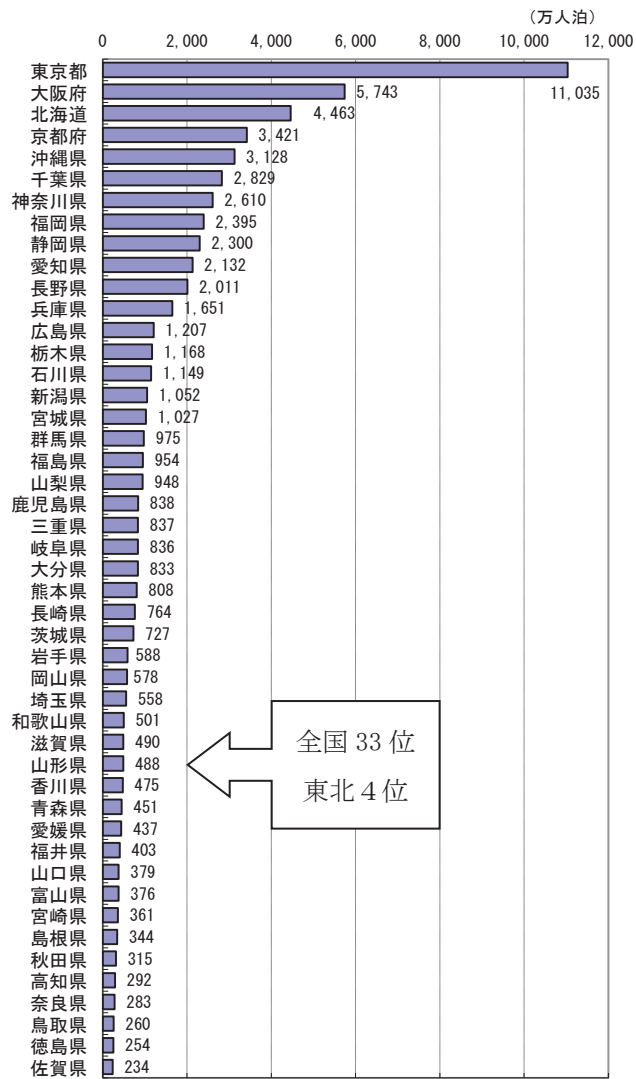
国籍（出身地）別に見ると、1 位が中国（同 18.2%）、2 位が台湾（同 13.3%）、3 位が韓国（同 13.0%）で、上位 3 か国で全体の約 45%を占める。

5 宿泊旅行統計における山形県の状況

山形県の宿泊者数は、約 488 万人泊であり、令和 5 年と比べ 6.8%増加した。うち外国人宿泊者数は約 25.6 万人泊であり、令和 5 年に比べ 43.3%増加した。

全国での位置づけは、宿泊者数は、全国 33 位（令和 5 年 34 位）、東北 4 位（同 4 位）、外国人宿泊者数は全国 35 位（同 37 位）、東北 5 位（同 5 位）となっている。

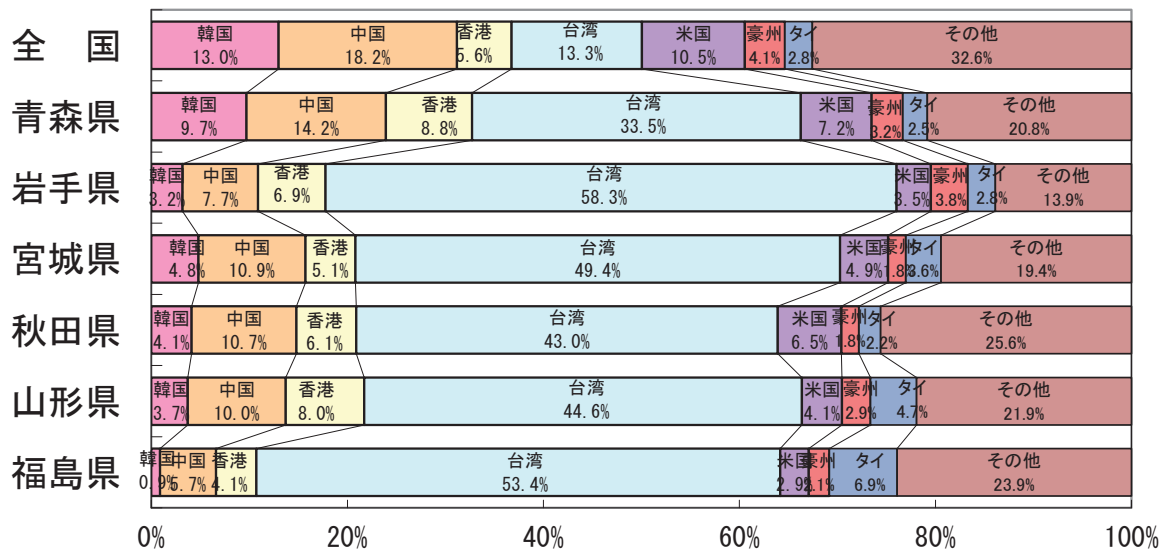
都道府県別延べ宿泊者数（令和 6 年）



都道府県別外国人延べ宿泊者数（令和 6 年）



国籍（出身地）別外国人延べ宿泊者の割合



※従業者数 10 人以上の施設に対する調査から作成

令和 6 年外国人旅行者県内受入実績調査の結果について

1 調査方法

- ① 宿泊者数：観光庁宿泊旅行統計（確定値）、従業者数 10 人以上の宿泊施設が対象
- ② 立寄者数：立寄 35 市町村 114 地点へのアンケート調査（イン・アウトバウンド推進課 調べ）

2 調査結果

○受入延人数 618,549 人 （前年増減率 153.9%、216,601 人増）

○概況

令和 6 年（1～12 月）における外国人旅行者受入延人数（宿泊者数＋立寄者数）は、令和 5 年に引き続き 2 年連続で過去最高となった。

【主な市場別の動向】

市 場 (構 成 比)	受 入 延 人 数	順 位
台 湾 (55.1%)	340,563 人（前年比 177.2%、148,376 人増）	1 位
韓 国 (3.0%)	18,551 人（前年比 145.7%、5,819 人増）	6 位
香 港 (5.2%)	32,010 人（前年比 129.7%、7,336 人増）	3 位
中 国 (6.1%)	37,643 人（前年比 151.1%、12,731 人増）	2 位
米 国 (3.7%)	22,758 人（前年比 125.8%、4,664 人増）	5 位
豪 州 (1.7%)	10,241 人（前年比 122.3%、1,865 人増）	10 位
タ イ (3.0%)	18,323 人（前年比 92.6%、1,462 人減）	7 位
シンガポール (2.2%)	13,370 人（前年比 109.4%、1,150 人増）	8 位
マレーシア (1.8%)	10,867 人（前年比 86.4%、1,704 人減）	9 位
欧 州 (4.0%)	24,668 人（前年比 115.1%、3,228 人増）	4 位

※「欧州」の受入延人数はイギリス・ドイツ・フランス・イタリア・スペインの受入延人数の合計

令和6年 外国人旅行者県内受入実績調査結果

調査対象期間:令和6年1月～12月
調査対象施設:県内宿泊施設(従業者数10人以上)(出典:観光庁宿泊旅行統計(確定値))、立寄35市町村114地点(県イン・アウトバウンド推進課調)

1. 市場別内訳

(単位:人)

	合計	台湾	韓国	香港	中国	アメリカ	オーストラリア	タイ	シンガポール	マレーシア	欧州	その他
宿泊者数	211,080	94,090	7,810	16,960	21,200	8,660	6,180	9,980	6,780	5,230	7,530	21,670
立寄者数	407,469	246,473	10,741	15,050	16,443	14,098	4,061	8,343	6,590	5,637	17,138	62,895
合計(延受入数)	618,549	340,563	18,551	32,010	37,643	22,758	10,241	18,323	13,370	10,867	24,668	84,565

(参考)

R5年延受入数	401,948	192,187	12,732	24,674	24,912	18,094	8,376	19,785	12,220	12,571	21,440	50,487
R1年延受入数	388,928	226,471	11,824	21,944	21,586	12,517	7,466	19,177	6,498	3,312	—	56,373

※ 宿泊者数の合計には国籍不明者が含まれるため、国・地域別の宿泊者数を足し上げた数値と一致しない。
※ 「欧州」はイギリス、ドイツ、フランス、イタリア、スペインの足し上げ。令和3年より調査を追加しており、令和元年の「その他」は「欧州」も含んでいる。

2. 受入地域別内訳(宿泊者数と立寄者数の計)

	合計	台湾	韓国	香港	中国	アメリカ	オーストラリア	タイ	シンガポール	マレーシア	欧州	その他
村山	367,581	208,956	11,555	21,574	26,333	11,867	6,519	14,079	9,407	8,406	10,785	38,100
最上	28,614	22,492	468	1,290	772	484	451	469	324	242	336	1,286
置賜	74,504	60,210	485	1,741	2,421	2,893	120	824	696	594	966	3,554
庄内	85,923	22,834	3,764	2,744	1,809	5,110	1,357	338	1,089	248	10,284	36,346

※1. 市場別内訳の宿泊者数は調査票未回収分について推計しているが、2.受入地域別内訳の宿泊者数は調査票回収分の足し上げであるため、各数値は一致しない。

<参考:令和5年(1月～12月)の調査結果>

	合計	台湾	韓国	香港	中国	アメリカ	オーストラリア	タイ	シンガポール	マレーシア	欧州	その他
宿泊者数	137,670	46,950	4,730	14,230	11,750	6,380	3,990	10,620	6,310	5,780	5,620	16,840
立寄者数	264,278	145,237	8,002	10,444	13,162	11,714	4,386	9,165	5,910	6,791	15,820	33,647
合計(延受入数)	401,948	192,187	12,732	24,674	24,912	18,094	8,376	19,785	12,220	12,571	21,440	50,487
対前年比率	153.9%	177.2%	145.7%	129.7%	151.1%	125.8%	122.3%	92.6%	109.4%	86.4%	115.1%	167.5%

〔出典〕 宿泊者数 観光庁宿泊旅行統計(確定値)、立寄者数 県イン・アウトバウンド推進課調

令和 6 年度山形県観光者数調査

印刷・発行 令和 7 年 10 月

編集・発行 山形県

観光文化スポーツ部 観光交流拡大課

〒990-8570 山形市松波二丁目 8 番 1 号

TEL 023-630-3246

<https://www.pref.yamagata.jp/>
