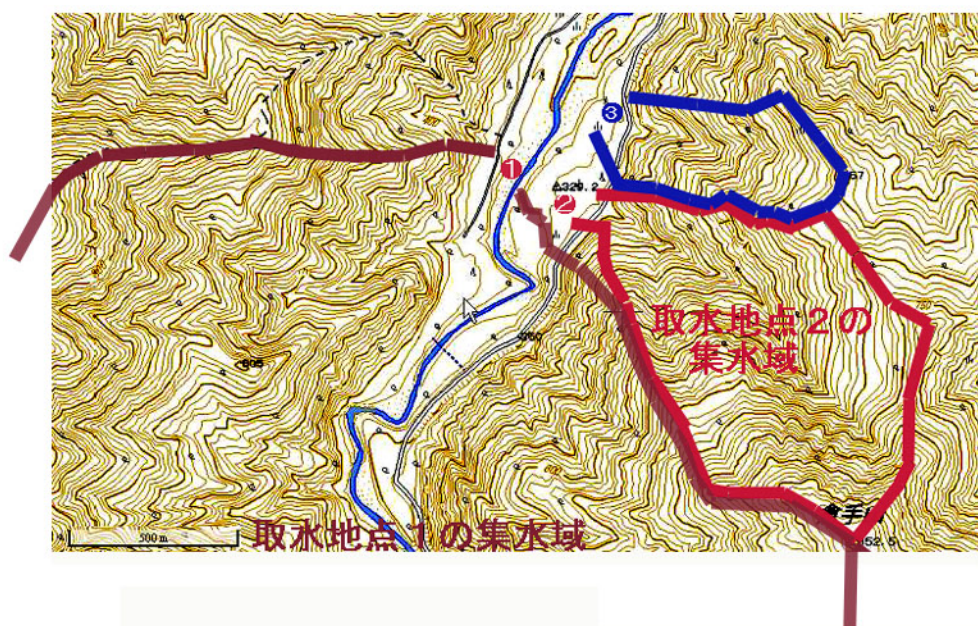
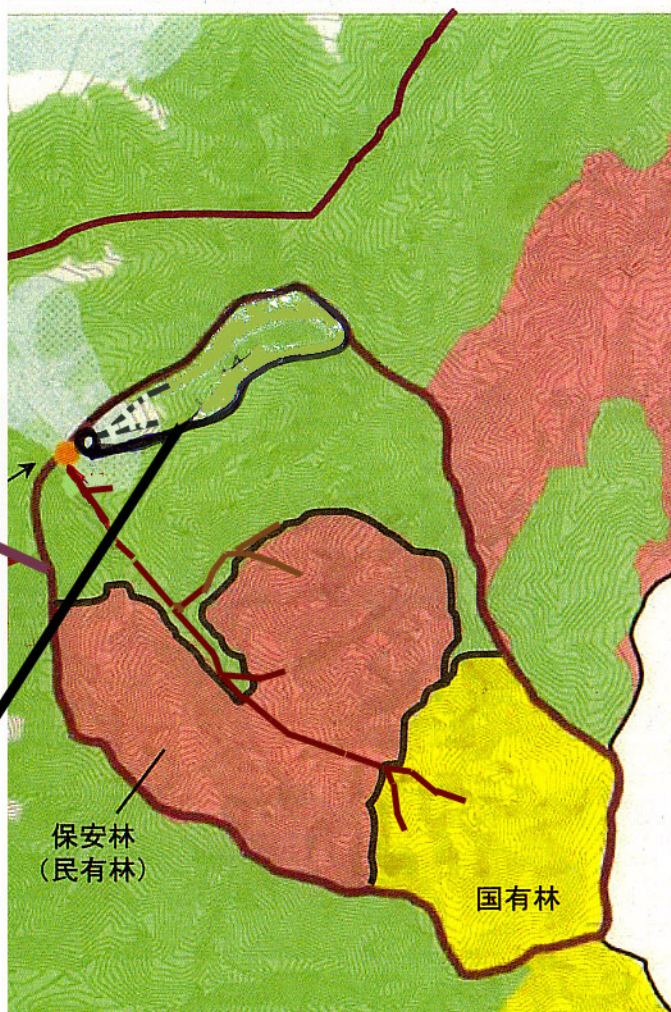


参考 浅い井戸による取水点の位置によって
集水域が異なる例



規制区域の考え方(案)



前回の参考資料のうち、
ルツ ●点の集水域は
赤い線に囲まれた範囲
と推定されたが、

もし
この点が 本流川床の
高さでなく、加○点の
ようにわずか上方に
あるならば、

その集水域は加線で
囲まれた狭いものになる。