

山形県生活習慣病検診等管理指導協議会 肺がん部会資料一覧

資料 1

1-3

- ・ 山形県肺がん検診の推移（住民検診分）
- ・ 山形県肺がん検診成績の推移（住民検診分・項目別）

資料 2

4-19

- ・ 平成30・29年度肺がん検診成績表（X線検査、喀痰検査）
住民検診、市町村別、年齢階層区分別
- ・ 平成30・29年度肺がん検診成績表（X線検査、喀痰検査）
職域検診（5検診機関実施分）＋住民検診

資料 3

20-27

- ・ 平成30・29年度結核検診から発見された肺がん調査票（X線検査）
住民検診、市町村別、年齢階層区分別
- ・ 平成26～30年度肺がん検診成績表（地域ごと、X線検査、喀痰検査）
- ・ 平成28～30年度 肺がん検診成績の主な推移（市町村ごと、X線検査）
- ・ 山形県民のがん検診受診者数の推移（H26～30年度の住民検診＋職域検診）

資料 4

28-31

- ・ 平成30年度呼吸器検診（肺がん検診・結核検診）発見肺がん症例調査結果

資料 5

32-46

- ・ 事業評価のためのチェックリストの遵守状況について

資料 6

47-48

- ・ 「がん検診成績集計表」と「回報書」の見直しについて

参考資料

- ・ 山形県生活習慣病管理指導等協議会設置要領
- ・ 健康診査管理指導等事業実施のための指針（抜粋）
- ・ がん検診事業評価指数値の設定及び活用法について
- ・ がん予防重点教育及び健診実施のための指針の一部改正について（抜粋）

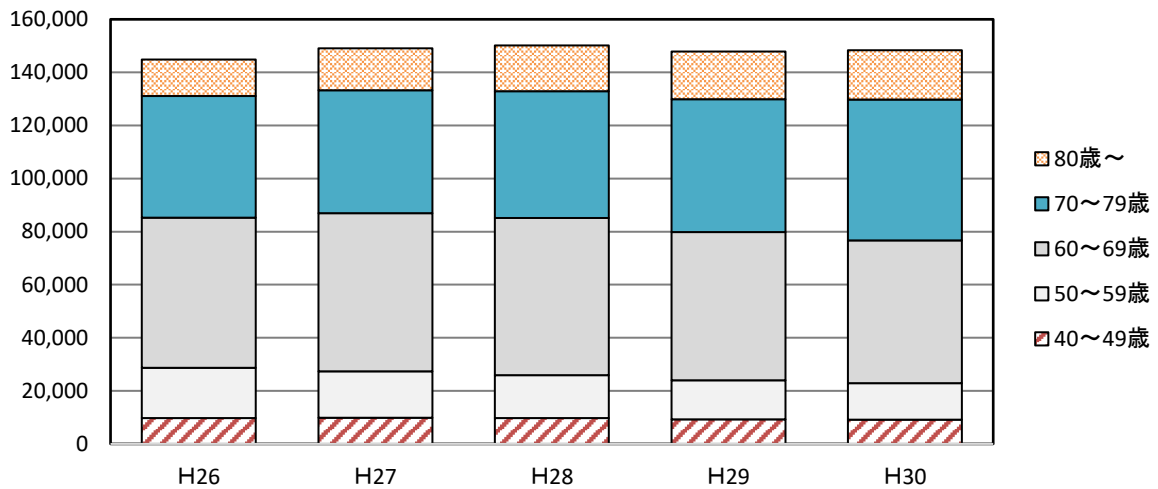
山形県肺がん検診の推移（住民検診分）

資料 1

① 受診者数及び受診率の推移(胸部X線)

年 度	40～49歳	50～59歳	60～69歳	70～79歳	80歳～	合計(人)	受診率(%)
H26	9,783	18,859	56,658	45,740	13,789	144,829	40.1
H27	9,829	17,572	59,502	46,362	15,843	149,108	41.2
H28	9,727	16,122	59,247	47,824	17,254	150,174	42.6
H29	9,238	14,739	55,903	49,961	18,030	147,871	41.8
H30	9,133	13,795	53,797	53,056	18,570	148,351	42.4
30年度構成割合(%)	6.2	9.3	36.3	35.8	12.5	100.0	

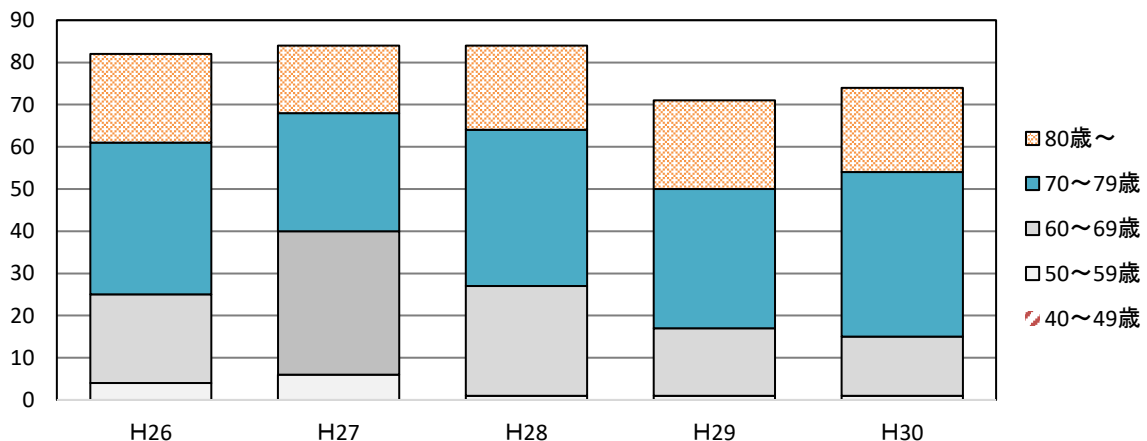
受診者数



② 肺がん確診者数の推移(E判定から) ・胸部X線

	40～49歳	50～59歳	60～69歳	70～79歳	80歳～	合計(人)	がん発見率
H26	0	4	21	36	21	82	0.06
H27	0	6	34	28	16	84	0.06
H28	0	1	26	37	20	84	0.05
H29	0	1	16	33	21	71	0.05
H30	0	1	14	39	20	74	0.05
30年度構成割合(%)	0.0%	1.4%	18.9%	52.7%	27.0%	100.0%	

肺がん確診者数の推移(E判定から)



山形県肺がん検診成績の推移 《 項目別 》（胸部X線検査）【住民検診分】

1 受診者数

人

年度	歳	40～44	45～49	50～54	55～59	60～64	65～69	70～74	75～79	80～	合計
H	26	4,894	4,889	7,208	11,651	24,975	31,683	26,857	18,883	13,789	144,829
	27	4,970	4,859	6,567	11,005	22,900	36,602	26,051	20,311	15,843	149,108
	28	4,965	4,762	5,900	10,222	21,360	37,887	26,710	21,114	17,254	150,174
	29	4,663	4,575	5,509	9,230	19,162	36,741	29,020	20,941	18,030	147,871
	30	4,534	4,599	5,352	8,443	18,094	35,703	31,150	21,906	18,570	148,351

2 受診率

%

年度	歳	40～44	45～49	50～54	55～59	60～64	65～69	70～74	75～79	80～	合計
H	26	23.8	28.0	34.4	40.2	50.3	60.4	54.1	38.3	19.1	40.1
	27	23.9	28.3	33.0	40.1	49.1	64.5	53.2	41.7	21.1	41.2
	28	24.2	27.0	30.9	38.7	49.2	64.9	57.2	44.5	23.6	42.6
	29	23.9	26.8	31.7	40.0	48.7	61.9	60.4	43.6	22.0	41.8
	30	23.3	26.7	31.5	38.1	48.6	61.3	62.4	46.3	22.8	42.4

3 要精検者数(E判定:肺がん疑い)

人

年度	歳	40～44	45～49	50～54	55～59	60～64	65～69	70～74	75～79	80～	合計
H	26	45	49	110	171	525	706	756	614	557	3,533
	27	45	57	109	184	448	856	723	610	585	3,617
	28	46	40	91	160	427	886	722	630	655	3,657
	29	43	45	85	136	372	802	717	572	685	3,457
	30	56	57	76	147	369	802	868	677	720	3,772

4 精検受診者数(E判定:肺がん疑い)

人

年度	歳	40～44	45～49	50～54	55～59	60～64	65～69	70～74	75～79	80～	合計
H	26	34	41	83	146	447	616	683	536	477	3,063
	27	37	37	88	159	384	745	650	539	511	3,150
	28	34	30	77	137	373	783	648	565	555	3,202
	29	35	37	72	122	333	719	663	522	599	3,103
	30	48	45	59	121	332	710	783	633	636	3,367

5 精検受診率(E判定:肺がん疑い)

%

年度	歳	40～44	45～49	50～54	55～59	60～64	65～69	70～74	75～79	80～	合計
H	26	75.6	83.7	75.5	85.4	85.1	87.3	90.3	87.3	85.6	86.7
	27	82.2	64.9	80.7	86.4	85.7	87.0	89.9	88.4	87.4	87.1
	28	73.9	75.0	84.6	85.6	87.4	88.4	89.8	89.7	84.7	87.6
	29	81.4	82.2	84.7	89.7	89.5	89.7	92.5	91.3	87.4	89.7
	30	85.7	78.9	77.6	82.3	90.0	88.5	90.2	93.5	88.3	89.3

6 原発性肺がん確診者数(E判定から)

人

年度	歳	40～44	45～49	50～54	55～59	60～64	65～69	70～74	75～79	80～	合計
H	26	0	0	2	2	4	17	20	16	21	82
	27	0	0	1	5	7	27	18	10	16	84
	28	0	0	0	1	3	23	18	19	20	84
	29	0	0	0	1	2	14	21	12	21	71
	30	0	0	0	1	1	13	21	18	20	74

7 要精検者数(D判定:肺がん以外の疾患疑い) 人

年度	歳	40~44	45~49	50~54	55~59	60~64	65~69	70~74	75~79	80~	合計
H	26	21	26	60	99	298	573	597	512	520	2,706
	27	22	51	55	105	285	675	638	518	614	2,963
	28	13	18	39	94	233	621	617	560	609	2,804
	29	17	27	37	64	185	531	575	536	626	2,598
	30	11	25	40	66	188	495	597	601	665	2,688

8 精検受診者数(D判定:肺がん以外の疾患疑い) 人

年度	歳	40~44	45~49	50~54	55~59	60~64	65~69	70~74	75~79	80~	合計
H	26	16	17	35	72	221	383	461	397	410	2,012
	27	16	32	40	70	195	471	475	404	495	2,198
	28	8	14	27	76	175	487	502	446	496	2,231
	29	14	19	27	49	125	386	433	423	483	1,959
	30	7	18	22	50	134	364	462	470	522	2,049

9 精検受診率(D判定:肺がん以外の疾患疑い) %

年度	歳	40~44	45~49	50~54	55~59	60~64	65~69	70~74	75~79	80~	合計
H	26	76.2	65.4	58.3	72.7	74.2	66.8	77.2	77.5	78.8	74.4
	27	72.7	62.7	72.7	66.7	68.4	69.8	74.5	78.0	80.6	74.2
	28	61.5	77.8	69.2	80.9	75.1	78.4	81.4	79.6	81.4	79.6
	29	82.4	70.4	73.0	76.6	67.6	72.7	75.3	78.9	77.2	75.4
	30	63.6	72.0	55.0	75.8	71.3	73.5	77.4	78.2	78.5	76.2

10 肺がん確診者数(D判定から) 人

年度	歳	40~44	45~49	50~54	55~59	60~64	65~69	70~74	75~79	80~	合計
H	26	0	0	0	0	0	2	1	5	2	10
	27	0	0	0	0	1	2	2	4	1	10
	28	0	0	0	0	1	3	3	3	4	14
	29	0	0	0	0	0	4	1	0	5	10
	30	0	0	0	1	3	3	3	5	1	16

11 肺がん確診者数(表6+表10) 人

年度	歳	40~44	45~49	50~54	55~59	60~64	65~69	70~74	75~79	80~	合計
H	26	0	0	2	2	4	19	21	21	23	92
	27	0	0	1	5	8	29	20	14	17	94
	28	0	0	0	1	4	26	21	22	24	98
	29	0	0	0	1	2	18	22	12	26	81
	30	0	0	0	2	4	16	24	23	21	90

12 がん発見率(E判定)(表6/表1) %

年度	歳	40~44	45~49	50~54	55~59	60~64	65~69	70~74	75~79	80~	合計
H	26	0.00	0.00	0.03	0.02	0.02	0.05	0.07	0.08	0.15	0.06
	27	0.00	0.00	0.02	0.05	0.03	0.07	0.07	0.05	0.10	0.06
	28	0.00	0.00	0.00	0.01	0.01	0.06	0.07	0.09	0.12	0.06
	29	0.00	0.00	0.00	0.01	0.01	0.04	0.07	0.06	0.12	0.05
	30	0.00	0.00	0.00	0.01	0.01	0.04	0.07	0.08	0.11	0.05

<参考>山形県気管、気管支及び肺がん死亡者数(人口動態統計) 人

暦年	40~44	45~49	50~54	55~59	60~64	65~69	70~74	75~79	80~	合計
H 25	3	6	11	24	53	60	90	110	371	728
26	3	5	8	28	54	77	101	121	354	751
27	1	4	8	14	44	78	87	113	429	778
28	0	2	10	18	39	106	106	128	382	791
29	0	1	4	13	34	79	106	99	443	779

平成30年度 肺がん検診成績表 (1) - X線検査

1) 区分	2) 人口 30.4.1 現在	3) 肺がん 検診 対象者 数	4) X線検査 受診者数 X線 検査 受診 者数	5) 受診率 % (4)/(3)	5) X線 最終決定判定区分別 受診者数 (比較読影による)					6) 要 精 検 率 E/(4) %	7) E判定 に対する 受診者 数	精 検 受 診 率 7)/E %	8) 精 検 確 定 結 果 (回 報 書 に よ る)			9) 精 検 未 了 受 診 者 数 精 検 未 了 受 診 者 の 原 発 性 肺 癌 疑 診 者 数	10) (11) 要 精 検 者 数 D	(12) D判定 からの 肺 癌 患 者 数	(13) D E判 定から の治 療 を 要 す る 結 核 患 者 数	原 発 性 肺 が ん (確 診)	8b)/E 陽 性 反 応 適 中 度 %	8b)/(4) 発 見 率 %
					5a) 読影 不能 再撮影	5b) 異常所 見を認 めな い	5c) 異常所見 を認め ない 精査不 要	5d) 肺がん以 外の疾 患 の精査	5e) 肺がん に 対 する 精査				8a) 精 検 完 了 者 数	8b) 原 発 性 肺 が ん 患 者 数	8c) 其 他 の 精 検 者 数							
山形市	151,603	72,447	21,647	29.9	0	18,440	2,011	533	663	3.1	609	91.9	603	14	0	4	60	478	2	0	2.11	0.06
寒河江市	25,836	12,547	5,238	41.7	0	4,218	890	8	122	2.3	106	86.9	100	0	2	3	22	7	0	0	0.00	0.00
上市市	21,234	8,439	3,772	44.7	0	3,146	328	197	101	2.7	89	88.1	87	0	0	0	13	166	0	0	0.00	0.00
村山市	17,002	6,033	4,269	70.8	0	3,525	573	63	108	2.5	89	82.4	88	2	0	0	20	58	0	0	1.85	0.05
天童市	37,757	18,940	7,822	41.3	0	6,704	787	152	172	2.3	150	83.8	147	3	0	0	0	152	1	0	1.68	0.04
東根市	27,636	14,118	6,313	44.7	0	5,291	679	171	172	2.7	160	93.0	157	8	1	0	15	139	2	0	4.65	0.13
尾花沢市	11,449	6,890	2,882	41.8	0	2,470	233	102	77	2.7	71	92.2	69	3	0	1	8	89	1	0	3.90	0.10
山辺町	9,418	4,751	2,128	44.8	0	1,832	169	51	76	3.6	62	81.6	59	0	0	0	17	41	0	0	0.00	0.00
中山町	7,572	3,004	1,874	62.4	0	1,571	245	10	48	2.6	44	91.7	21	1	0	0	4	8	0	0	2.08	0.05
河北町	12,492	5,061	2,927	57.8	0	2,156	693	1	77	2.6	69	89.6	66	4	2	0	11	1	0	0	5.19	0.14
西川町	3,979	2,694	1,251	46.4	0	1,095	86	0	70	5.6	54	77.1	52	1	0	0	1	0	0	0	1.43	0.08
朝日町	5,017	1,561	1,359	87.1	0	1,085	245	2	27	2.0	25	92.6	24	0	0	2	3	2	0	0	0.00	0.00
大江町	5,715	2,624	1,297	49.4	0	1,082	186	2	27	2.1	23	85.2	23	1	0	1	4	1	0	0	3.70	0.08
大石田町	5,039	2,649	1,448	54.7	0	1,162	225	27	34	2.3	28	82.4	28	1	0	0	6	21	0	0	2.94	0.07
村山地域計	341,749	161,758	64,227	39.7	0	53,777	7,350	1,319	1,781	2.8	1,579	88.7	1,524	38	5	11	184	1,163	6	0	2.13	0.06
新庄市	23,152	12,188	4,922	40.4	0	4,668	61	61	132	2.7	110	83.3	106	3	1	2	26	49	1	0	2.27	0.06
釜山町	3,792	2,009	1,424	70.9	0	1,318	24	26	56	3.9	49	87.5	48	1	0	1	7	23	0	0	1.79	0.07
最上町	6,100	3,275	1,769	54.0	0	1,654	28	24	63	3.6	49	77.8	50	0	0	0	17	18	0	0	0.00	0.00
舟形町	3,841	3,019	1,309	43.4	0	1,241	18	16	34	2.6	20	58.8	19	0	0	0	15	12	0	0	0.00	0.00
真室川町	5,599	2,656	1,713	64.5	0	1,584	22	32	75	4.4	65	86.7	61	0	0	0	14	29	0	0	0.00	0.00
大蔵村	2,282	1,530	923	60.3	0	860	16	11	36	3.9	31	86.1	31	0	0	0	5	11	1	0	0.00	0.00
鮭川村	3,005	1,869	811	43.4	0	771	3	8	29	3.6	27	93.1	26	2	0	0	3	8	0	0	6.90	0.25
戸沢村	3,338	2,504	748	29.9	0	720	5	5	18	2.4	13	72.2	13	0	0	0	5	5	0	0	0.00	0.00
最上地域計	51,109	29,050	13,619	46.9	0	12,816	177	183	443	3.3	364	82.2	354	6	1	3	92	155	2	0	1.35	0.04
米沢市	51,856	25,432	6,781	26.7	0	6,078	442	85	176	2.6	168	95.5	168	6	1	0	12	73	1	0	3.41	0.09
長井市	17,867	9,108	3,181	34.9	0	2,879	195	46	61	1.9	56	91.8	55	0	0	0	6	44	0	1	0.00	0.00
南陽市	20,697	9,807	3,520	35.9	0	3,253	131	40	96	2.7	86	89.6	84	1	0	1	12	38	0	1	1.04	0.03
高島町	15,145	6,360	4,162	65.4	0	2,169	1,952	21	20	0.5	18	90.0	17	1	2	0	4	17	1	0	5.00	0.02
川西町	10,448	3,550	2,153	60.6	0	1,985	75	34	59	2.7	59	100.0	51	1	0	0	8	30	0	0	1.69	0.05
小国町	5,437	2,859	1,010	35.3	0	860	109	13	28	2.8	28	100.0	25	0	1	1	6	12	0	0	0.00	0.00
白鷹町	9,297	5,571	2,581	46.3	0	2,258	195	97	31	1.2	29	93.5	24	0	0	0	5	60	0	0	0.00	0.00
飯豊町	4,780	2,762	1,136	41.1	0	1,009	78	17	32	2.8	28	87.5	27	2	0	0	12	2	0	0	6.25	0.18
置賜地域計	135,527	65,449	24,524	37.5	0	20,491	3,177	353	503	2.1	472	93.8	451	11	4	2	53	286	4	2	2.19	0.04
鶴岡市	85,726	51,567	21,176	41.1	0	16,961	3,449	433	333	1.6	303	91.0	275	8	5	8	56	133	0	0	2.40	0.04
酒田市	70,259	27,766	15,978	57.5	0	12,618	2,650	233	477	3.0	439	92.0	436	7	2	2	41	195	4	0	1.47	0.04
三川町	4,701	2,255	1,464	64.9	0	1,231	198	11	24	1.6	21	87.5	18	0	0	0	6	8	0	0	0.00	0.00
庄内町	14,546	7,654	4,518	59.0	0	3,609	666	119	124	2.7	110	88.7	108	3	0	2	16	76	0	0	2.42	0.07
遊佐町	10,238	4,352	2,845	65.4	0	2,229	492	37	87	3.1	79	90.8	77	1	1	0	8	33	0	0	1.15	0.04
庄内地域計	185,470	93,594	45,981	49.1	0	36,648	7,455	833	1,045	2.3	952	91.1	914	19	8	12	127	445	4	0	1.82	0.04
山形県合計	713,855	349,851	148,351	42.4	0	123,732	18,159	2,688	3,772	2.5	3,367	89.3	3,243	74	18	28	456	2,049	16	2	1.96	0.05

< 40歳以上 男女計 > 【住民検診 県計 市町村別】

平成29年度 肺がん検診成績表 (1) - X線検査

資料 2

【住民検査 県計 市町村別】

< 40歳以上 男女計 >

1) 区分	2) 人口 29.4.1 現在	3) 肺がん 検診 対象者 数	4) X線検査 受診者数 X線 検査 受診 者数	5) X線 最終決定判定区分別 受診者数 (比較読影による)	6) 要 精 検 率 E/(4)	7) E判定 に対する 受診者 数	精 検 受 診 率 7)/E %	8) 精 検 確 定 結 果 (回報書による)	9) 精 検 未 了 受 診 者 数	10) 11) 要 精 検 者 数 D	12) D判定 からの 肺 癌 診 断 者 数	13) D E判 定からの 治療 を要す る結核 患者数	原発性肺がん (確診)			
													8a) 精 検 完 了 者 数	8b) 原 発 性 肺 がん 診 断 者 数	8c) 其 他 の 肺 がん 診 断 者 数	8d) 其 他 の 肺 がん 診 断 者 数
山形市	150,981	73,572	21,747	16,785	29.6	4,111	91.4	498	2	2	50	415	1	1	1.46	0.04
寒河江市	25,800	12,832	4,812	4,111	37.5	4,153	86.3	44	1	1	7	6	0	0	1.96	0.02
上市市	21,412	7,458	3,785	3,013	50.8	3,284	90.9	56	0	0	10	138	0	0	0.00	0.00
村山市	16,923	6,157	4,420	3,791	71.8	3,717	88.9	72	5	1	9	78	1	0	6.17	0.11
天童市	37,520	18,967	7,547	6,334	39.8	6,561	83.6	101	3	0	1	145	2	0	2.34	0.04
東根市	27,424	14,016	6,393	5,285	45.6	5,414	92.3	118	2	1	12	111	1	1	1.54	0.03
尾花沢市	11,628	7,492	2,970	2,517	39.6	2,616	100.0	32	0	0	7	21	0	0	0.00	0.00
山辺町	9,418	4,696	2,180	1,796	46.4	1,911	95.2	58	1	0	4	55	1	0	1.61	0.05
中山町	7,601	3,004	1,885	1,559	62.7	1,656	92.5	36	1	0	4	15	0	0	2.50	0.05
河北町	12,568	4,065	1,562	1,386	38.4	1,305	100.0	17	0	0	2	0	0	0	0.00	0.00
西川町	4,057	2,637	1,361	1,078	51.6	1,197	77.2	42	2	0	0	0	0	0	3.51	0.15
朝日町	5,096	1,588	1,361	975	85.7	1,166	100.0	16	0	1	1	3	0	0	0.00	0.00
大江町	5,805	2,690	1,252	1,069	46.5	1,064	83.3	10	0	1	0	2	0	0	0.00	0.00
大石田町	5,088	2,761	1,503	1,301	54.4	1,269	88.0	21	0	0	4	23	0	1	0.00	0.00
村山地域計	341,321	161,935	62,778	51,000	38.8	54,191	90.3	1,121	23	7	6	111	6	3	1.81	0.04
新庄市	23,205	12,789	5,081	3,841	39.7	4,795	92.2	129	3	0	2	12	0	0	2.13	0.06
釜山町	3,861	1,991	1,481	1,230	74.4	1,370	78.7	36	1	0	0	10	0	0	2.13	0.07
最上町	6,188	3,746	1,839	1,411	49.1	1,705	84.4	54	0	0	10	18	0	0	0.00	0.00
舟形町	3,907	3,081	1,257	1,931	40.8	1,190	90.0	27	1	0	0	23	0	0	3.33	0.08
真室川町	5,699	3,016	1,789	1,235	59.3	1,655	88.1	48	2	0	11	38	0	0	3.39	0.11
大蔵村	2,305	1,654	985	850	59.6	935	100.0	21	0	0	1	12	0	0	0.00	0.00
鮭川村	3,100	1,831	808	663	44.1	774	94.7	17	2	0	2	11	0	0	10.53	0.25
戸沢村	3,382	2,791	773	641	27.7	751	100.0	6	0	0	0	3	0	0	0.00	0.00
最上地域計	51,647	30,899	14,013	11,802	45.4	13,175	89.2	338	9	0	2	49	0	0	2.31	0.06
米沢市	52,072	25,441	6,697	4,754	26.3	5,971	93.5	189	2	0	12	69	0	0	1.00	0.03
長井市	17,989	9,018	3,191	2,533	35.4	2,894	91.5	41	2	2	0	19	0	0	4.26	0.06
南陽市	20,792	9,847	3,556	2,750	36.1	3,291	95.1	75	1	0	6	40	1	0	1.23	0.03
高島町	15,174	6,398	4,156	3,000	65.0	2,185	85.7	15	1	3	1	5	0	0	4.76	0.02
川西町	10,565	3,717	2,097	1,668	56.4	1,911	88.7	55	2	1	0	7	0	0	3.23	0.10
小国町	5,369	2,475	976	734	39.4	877	71.4	10	0	0	4	1	0	0	0.00	0.00
白鷹町	9,763	5,730	2,599	2,325	45.4	2,300	80.6	22	1	0	2	40	0	0	3.23	0.04
飯豊町	4,873	2,641	1,151	927	43.6	1,034	87.5	14	0	0	2	6	1	0	0.00	0.00
置賜地域計	136,597	65,267	24,423	15,691	37.4	20,463	90.9	421	9	6	1	44	2	0	1.90	0.04
鶴岡市	86,544	52,434	21,551	18,327	41.1	17,805	86.8	411	12	3	11	83	1	0	2.43	0.06
酒田市	70,541	28,392	16,174	13,954	57.0	12,817	89.2	501	11	0	1	65	1	0	1.94	0.07
三川町	4,693	2,546	1,514	1,343	59.5	1,257	95.7	45	2	0	4	20	0	0	4.26	0.13
庄内町	14,635	7,747	4,568	3,897	59.0	3,577	91.5	118	0	0	1	11	0	0	0.00	0.00
遊佐町	10,353	4,437	2,850	2,464	64.2	2,330	92.9	74	5	0	6	31	0	0	5.88	0.18
庄内地域計	186,766	95,556	46,657	39,985	48.8	37,786	89.0	1,149	30	3	13	169	2	0	2.27	0.06
山形県合計	716,331	353,657	147,871	118,478	41.8	125,615	89.8	3,029	71	16	22	373	10	3	2.05	0.05

平成30年度肺がん検診成績表(2)・喀痰細胞診

【住民検診 県計 市町村別】

1) 区分	2) 人口 30.4.1 現在	3) X線検査受診者中 高危険群 所屬者数	4) 喀痰細胞診 受診者数 3) 項の(経年 高危険群 所屬者中 喀痰容器 提出者数)	受診率 4) (3) %	5) 喀痰細胞診 最終決定判定区分別 受診者数					6) 要精検者数 D + E	7) 精検受診者数 7) (6) %	精検受診率 7) (6) %	8) 精検確定結果 (回報書による)				9) 精検未受診 ~未完了の 原発性肺がん 患者数	原発性肺がん (確診) 8b) (6) 8b) (4) 陽性反応 適中度 % 発見率 %
					5a) A 材料不適 再検査	5b) B 現在異常 を認め ない	5c) C 追加検査 跡	5d) D 追加検査 ただちに 精密検査	5e) E ただちに 精密検査				8a) 精検 完了者数	8b) 原発性 肺がん 患者数	8c) その他の 悪性新 生物患 者数	8d) その他の 新生物 患者数		
山形市	151,603	2,924	242(122)	8.3	9	233	0	0	0	0	0.0	0.0	0	0	0	0	0.00	
寒河江市	25,836	854	27(17)	3.2	0	27	0	0	0	0	0.0	0.0	0	0	0	0	0.00	
上市市	21,234	582	65(36)	11.2	0	64	0	1	0	1	1.5	100.0	1	0	0	0	0.00	
村山市	17,002	718	37(22)	5.2	0	37	0	0	0	0	0.0	0.0	0	0	0	0	0.00	
天童市	37,757	1,027	96(79)	9.3	0	92	0	4	0	4	4.2	50.0	2	0	0	0	0.00	
東根市	27,636	1,027	106(62)	10.3	0	106	0	0	0	0	0.0	0.0	0	0	0	0	0.00	
尾花沢市	11,449	570	63(37)	11.1	1	62	0	0	0	0	0.0	0.0	0	0	0	0	0.00	
山辺町	9,418	357	45(25)	12.6	0	45	0	0	0	0	0.0	0.0	0	0	0	0	0.00	
中山町	7,572	296	21(9)	7.1	0	21	0	0	0	0	0.0	0.0	0	0	0	0	0.00	
河北町	12,492	496	26(8)	5.2	0	26	0	0	0	0	0.0	0.0	0	0	0	0	0.00	
西川町	3,979	54	13(0)	24.1	0	13	0	0	0	0	0.0	0.0	0	0	0	0	0.00	
朝日町	5,017	236	20(5)	8.5	0	20	0	0	0	0	0.0	0.0	0	0	0	0	0.00	
大江町	5,715	259	4(1)	1.5	0	4	0	0	0	0	0.0	0.0	0	0	0	0	0.00	
大石田町	5,039	300	22(11)	7.3	0	22	0	0	0	0	0.0	0.0	0	0	0	0	0.00	
村山地域計	341,749	9,704	787(434)	8.1	10	772	0	5	0	5	0.6	60.0	3	0	0	0	0.00	
新庄市	23,152	806	73(36)	9.1	0	73	0	0	0	0	0.0	0.0	0	0	0	0	0.00	
金山町	3,792	184	12(3)	6.5	0	11	1	0	0	0	0.0	0.0	0	0	0	0	0.00	
最上町	6,100	202	20(11)	9.9	0	20	0	0	0	0	0.0	0.0	0	0	0	0	0.00	
舟形町	3,841	236	26(19)	11.0	0	26	0	0	0	0	0.0	0.0	0	0	0	0	0.00	
真室川町	5,599	215	23(3)	10.7	0	23	0	0	0	0	0.0	0.0	0	0	0	0	0.00	
大蔵村	2,282	172	22(14)	12.8	0	22	0	0	0	0	0.0	0.0	0	0	0	0	0.00	
鯉川村	2,101	118	9(5)	7.6	0	9	0	0	0	0	0.0	0.0	0	0	0	0	0.00	
戸沢村	3,338	150	21(11)	14.0	0	21	0	0	0	0	0.0	0.0	0	0	0	0	0.00	
最上地域計	50,205	2,083	206(102)	9.9	0	205	1	0	0	0	0.0	0.0	0	0	0	0	0.00	
米沢市	51,856	1,023	126(84)	12.3	2	123	1	0	0	0	0.0	0.0	0	0	0	0	0.00	
長井市	17,867	526	62(32)	11.8	0	62	0	0	0	0	0.0	0.0	0	0	0	0	0.00	
南陽市	20,697	619	23(2)	3.7	0	23	0	0	0	0	0.0	0.0	0	0	0	0	0.00	
高島町	15,145	551	14(11)	2.5	0	14	0	0	0	0	0.0	0.0	0	0	0	0	0.00	
川西町	10,448	411	11(2)	2.7	0	11	0	0	0	0	0.0	0.0	0	0	0	0	0.00	
小国町	5,437	167	45(19)	26.9	0	45	0	0	0	0	0.0	0.0	0	0	0	0	0.00	
白鷹町	9,297	243	3(1)	1.2	0	3	0	0	0	0	0.0	0.0	0	0	0	0	0.00	
飯豊町	4,780	184	11(6)	6.0	0	11	0	0	0	0	0.0	0.0	0	0	0	0	0.00	
置賜地域計	135,527	3,724	295(157)	7.9	2	292	1	0	0	0	0.0	0.0	0	0	0	0	0.00	
鶴岡市	85,726	3,248	169(146)	5.2	5	163	1	0	0	0	0.0	0.0	0	0	0	0	0.00	
酒田市	70,259	2,186	58(27)	2.7	0	58	0	0	0	0	0.0	0.0	0	0	0	0	0.00	
三川町	4,701	238	7(7)	2.9	0	7	0	0	0	0	0.0	0.0	0	0	0	0	0.00	
庄内町	14,546	573	6(2)	1.0	0	6	0	0	0	0	0.0	0.0	0	0	0	0	0.00	
遊佐町	10,238	364	3(3)	0.8	0	3	0	0	0	0	0.0	0.0	0	0	0	0	0.00	
庄内地域計	185,470	6,609	243(185)	3.7	5	237	1	0	0	0	0.0	0.0	0	0	0	0	0.00	
山形県合計	712,951	22,120	1,531(878)	6.9	17	1,506	3	5	0	5	0.3	60.0	3	0	0	0	0.00	

平成29年度 肺がん検診成績表 (2) - 喀痰細胞診

【住民検診 県計 市町村別】

1) 区分	2) 人口 29.4.1現在	3) X線検査受診者中 高危険群所屬者数	4) 喀痰細胞診受診者数 3) 項の(経年受診者数再掲) 高危険群所屬者中 喀痰容器提出者数	受診率 4) (3) %	5) 喀痰細胞診最終決定判定区分別受診者数					6) 要精検者数 D + E	7) 精検受診者数 7) (6) %	精検受診率 7) (6) %	8) 精検確定結果 (回報書による)			9) 精検未受診 診~未完了の原 性肺癌疑 診患者数	原発性肺がん (確診) 8b) (6) 8b) (4) 陽性反応 適中度 % 発見率 %
					5a) A 材料不適 再検査を 検査を認 ない	5b) B 現在異常 を認め ない	5c) C 追加検査 追加検査 追加検査	5d) D ただちに 精密検査 精密検査	5e) E ただちに 精密検査 精密検査				8a) 8a) 精検完了 者数	8b) 8b) 原発性肺 癌患者数	8c) 8c) その他の 悪性新生 物患者数		
山形市	150,981	2,732	350 (150)	12.8	6	344	0	0	0	0	0	0.0	0	0	0	0.00	
寒河江市	25,800	799	33 (19)	4.1	0	32	1	0	0	0	0	0.0	0	0	0	0.00	
上山市	21,412	636	80 (20)	12.6	0	80	0	0	0	0	0	0.0	0	0	0	0.00	
村山市	16,923	741	54 (31)	7.3	1	53	0	0	0	0	0	0.0	0	0	0	0.00	
天童市	37,520	1,050	142 (49)	13.5	1	140	0	1	0	1	0.7	100.0	1	0	0	0.00	
東根市	27,424	1,057	102 (56)	9.6	0	102	0	0	0	0	0.0	0.0	0	0	0	0.00	
尾花沢市	11,628	576	75 (37)	13.0	0	75	0	0	0	0	0.0	0.0	0	0	0	0.00	
山辺町	9,418	366	56 (21)	15.3	0	56	0	0	0	0	0.0	0.0	0	0	0	0.00	
中山町	7,601	304	23 (12)	7.6	0	23	0	0	0	0	0.0	0.0	0	0	0	0.00	
河北町	12,568	310	23 (14)	7.4	0	23	0	0	0	0	0.0	0.0	0	0	0	0.00	
西川町	4,057	46	39 (12)	84.8	1	38	0	0	0	0	0.0	0.0	0	0	0	0.00	
朝日町	5,096	243	29 (7)	11.9	0	29	0	0	0	0	0.0	0.0	0	0	0	0.00	
大江町	5,805	252	4 (2)	1.6	0	4	0	0	0	0	0.0	0.0	0	0	0	0.00	
大石田町	5,068	303	22 (8)	7.3	0	22	0	0	0	0	0.0	0.0	0	0	0	0.00	
村山地域計	341,321	9,415	1,032 (438)	11.0	9	1,021	1	1	0	1	0.1	100.0	1	0	0	0.00	
新庄市	23,205	849	61 (36)	7.2	0	61	0	0	0	0	0.0	0.0	0	0	0	0.00	
金山町	3,861	187	11 (3)	5.9	0	11	0	0	0	0	0.0	0.0	0	0	0	0.00	
最上町	6,188	247	27 (20)	10.9	0	27	0	0	0	0	0.0	0.0	0	0	0	0.00	
舟形町	3,907	222	29 (15)	13.1	0	29	0	0	0	0	0.0	0.0	0	0	0	0.00	
真室川町	5,699	208	23 (15)	11.1	0	23	0	0	0	0	0.0	0.0	0	0	0	0.00	
大蔵村	2,305	176	22 (16)	12.5	1	20	0	0	1	1	4.5	0.0	0	0	0	0.00	
鯉川村	3,100	119	14 (7)	11.8	0	14	0	0	0	0	0.0	0.0	0	0	0	0.00	
戸沢村	3,382	149	19 (9)	12.8	0	19	0	0	0	0	0.0	0.0	0	0	0	0.00	
最上地域計	51,647	2,157	206 (121)	9.6	1	204	0	0	1	1	0.5	0.0	0	0	0	0.00	
米沢市	52,072	1,016	158 (88)	15.6	0	158	0	0	0	0	0.0	0.0	0	0	0	0.00	
長井市	17,989	547	64 (43)	11.7	0	64	0	0	0	0	0.0	0.0	0	0	0	0.00	
南陽市	20,792	618	17 (4)	2.8	0	17	0	0	0	0	0.0	0.0	0	0	0	0.00	
高島町	15,174	292	6 (0)	2.1	0	6	0	0	0	0	0.0	0.0	0	0	0	0.00	
川西町	10,565	397	7 (3)	1.8	0	7	0	0	0	0	0.0	0.0	0	0	0	0.00	
小国町	5,369	163	29 (18)	17.8	0	29	0	0	0	0	0.0	0.0	0	0	0	0.00	
白鷹町	9,763	248	3 (1)	1.2	0	3	0	0	0	0	0.0	0.0	0	0	0	0.00	
飯豊町	4,873	205	13 (8)	6.3	0	13	0	0	0	0	0.0	0.0	0	0	0	0.00	
置賜地域計	136,597	3,486	297 (165)	8.5	0	297	0	0	0	0	0.0	0.0	0	0	0	0.00	
鶴岡市	86,544	3,361	191 (168)	5.7	7	183	1	0	0	0	0.0	0.0	0	0	0	0.00	
酒田市	70,541	2,296	53 (30)	2.3	1	52	0	0	0	0	0.0	0.0	0	0	0	0.00	
三川町	4,693	300	7 (7)	2.3	0	7	0	0	0	0	0.0	0.0	0	0	0	0.00	
庄内町	14,635	584	6 (2)	1.0	0	6	0	0	0	0	0.0	0.0	0	0	0	0.00	
遊佐町	10,353	384	5 (4)	1.3	0	5	0	0	0	0	0.0	0.0	0	0	0	0.00	
庄内地域計	186,766	6,925	262 (211)	3.8	8	253	1	0	0	0	0.0	0.0	0	0	0	0.00	
山形県合計	716,331	21,983	1,797 (935)	8.2	18	1,775	2	1	1	2	0.1	50.0	1	0	0	0.00	

平成30年度 肺がん検診成績表 (1) - X線検査

【住民検診 県計 年齢区分別】

1) 性別	2) 人口 30.4.1 現在	3) 肺がん 検診 対象者 数	4) X線検査 受診者数 X線 検査 受診 者数	5) X線 最終決定判定区分別 受診者数 (比較読影による)	6) 要 精 検 率 % E/4)	7) E判定 に対する 精検 受診者 数	精 検 受 診 率 % 7)/E	8) 精 検 確 定 結 果 (<small>回数書による</small>)			9) 精 検 未 了 受 診 者 数	10) 要 精 検 者 数 D	11) D判定 に対する 精検 受診者 数	12) D判定 からの 肺 癌 診 断 者 数	13) D判定 からの 治療 を要す る結核 患者数	原発性肺がん (<small>確認</small>)		
								8a) 精 検 完 了 者 数	8b) 原 発 性 肺 癌 診 断 者 数	8c) 精 検 未 了 者 数						8d) 精 検 未 了 者 数	8b)/E	陽 性 反 応 適 中 度
年齢区分			受 診 率 % 4)/3)	A 読影 不能 再撮影 のない 再撮影 による	B 異常所 見を認 めるが 肺がん 以外の 疾患に 対する 精査 不要	C 異常所 見を認 めるが 肺がん 以外の 疾患に 対する 精査 不要	D 肺がん 以外の 疾患に 対する 精査 不要	E 肺がん 以外の 疾患に 対する 精査 不要										
男	40~44	35,555	8,585	1,776 (947)	20.7	0	1,677	69	4	26	1.5	23	88.5	22	0	0	0	0.00
	45~49	34,232	7,514	1,751 (1,256)	23.3	0	1,615	93	16	27	1.5	24	88.9	22	0	0	0	0.00
	50~54	32,346	7,152	1,859 (1,386)	26.0	0	1,681	124	17	37	2.0	30	81.1	30	0	0	0	0.00
	55~59	36,023	8,827	2,813 (2,162)	31.9	0	2,505	235	31	42	1.5	32	76.2	30	0	0	0	0.00
	60~64	39,660	15,393	6,380 (4,732)	41.4	0	5,550	601	99	130	2.0	114	87.7	108	1	0	0	0.77
	65~69	47,157	26,998	15,531 (12,473)	57.5	0	13,003	1,857	300	371	2.4	319	86.0	303	8	2	2	2.16
	70~74	34,533	22,975	14,645 (12,519)	63.7	0	11,773	2,065	359	448	3.1	387	86.4	366	13	2	1	2.90
	75~79	27,265	20,550	10,028 (8,689)	48.8	0	7,536	1,810	345	337	3.4	310	92.0	294	15	1	4	4.45
	80~	45,081	29,299	9,060 (7,731)	30.9	0	6,221	2,045	421	373	4.1	324	86.9	309	16	4	3	4.29
	男性計	331,852	147,293	63,843 (51,895)	43.3	0	51,561	8,899	1,592	1,791	2.8	1,563	87.3	1,484	53	9	10	2.96
女	40~44	33,797	10,873	2,758 (1,412)	25.4	0	2,658	63	7	30	1.1	25	83.3	24	0	0	0	0.00
	45~49	33,673	9,732	2,848 (1,982)	29.3	0	2,701	108	9	30	1.1	21	70.0	21	0	0	0	0.00
	50~54	32,879	9,821	3,493 (2,504)	35.6	0	3,261	170	23	39	1.1	29	74.4	27	0	0	1	0.00
	55~59	36,939	13,339	5,630 (4,303)	42.2	0	5,111	379	35	105	1.9	89	84.8	88	1	0	1	0.95
	60~64	39,879	21,815	11,714 (9,030)	53.7	0	10,390	996	89	239	2.0	218	91.2	213	0	1	3	0.00
	65~69	47,185	31,248	20,172 (16,866)	64.6	0	17,500	2,046	195	431	2.1	391	90.7	379	5	0	3	1.16
	70~74	36,612	26,970	16,505 (14,195)	61.2	0	13,952	1,895	238	420	2.5	396	94.3	385	8	2	2	1.90
	75~79	34,271	26,760	11,878 (10,177)	44.4	0	9,471	1,811	256	340	2.9	323	95.0	316	3	2	4	0.88
	80~	86,768	52,000	9,510 (7,864)	18.3	0	7,127	1,792	244	347	3.6	312	89.9	306	4	4	4	1.15
	女性計	382,003	202,558	84,508 (68,333)	41.7	0	72,171	9,260	1,096	1,981	2.3	1,804	91.1	1,759	21	9	18	1.06
男女計		713,855	349,851	148,351 (120,228)	42.4	0	123,732	18,159	2,688	3,772	2.5	3,367	89.3	3,243	74	18	28	1.96

平成29年度 肺がん検診成績表 (1) - X線検査

【住民検診 県計 年齢区分別】

1) 性別	2) 人口 29.4.1 現在	3) 肺がん 検診 対象者 数	4) X線検査 受診者数 X線 検査 受診 者数	5) X線 最終決定判定区分別 受診者数 (比較読影による)	6) 要 精 検 率 % (E/4)	7) E判定 に対する 精検 受診者 数	精 検 受 診 率 % (7)/E	8) 精 検 確 定 結 果 (回報書による)			9) 精 検 未 受 診 者 数	10) 要 精 検 者 数 D	11) D判定 に対する 精検 受診者 数	12) D判定 からの 肺 癌 診 者 数	13) D判定 からの 治療 を要す る結核 患者数	原発性肺がん (確診)		
								8a) 精 検 完 了 者 数	8b) 原 発 性 肺 癌 診 者 数	8c) 精 検 未 了 者 数						8d) 精 検 未 了 者 数	8b)/E	陽 性 反 応 適 中 度
年齢区分			受 診 率 % (4)/3	A 読影 不能 再撮影 ない	B 異常所 見を認 めが ない	C 異常所見 認める が 肺がん 以外の 疾患 の 精 査 不 要	D 肺がん 以外の 疾患 の 精 査	E 肺がん の 精 査										
男	40~44	35,836	8,537	1,755 (1,175)	20.6	0	1,680	47	8	20	1.1	17	85.0	16	0	0	0	0.00
	45~49	33,930	7,403	1,717 (1,213)	23.2	0	1,600	81	14	22	1.3	17	77.3	17	0	0	0	0.00
	50~54	32,720	7,250	1,957 (1,406)	27.0	0	1,817	102	13	25	1.3	15	60.0	15	0	1	0	0.00
	55~59	36,931	9,291	3,081 (2,341)	33.2	0	2,797	216	21	47	1.5	39	83.0	38	0	0	0	0.00
	60~64	41,312	16,523	6,916 (5,064)	41.9	0	6,147	554	78	137	2.0	120	87.6	115	2	1	4	1.46
	65~69	48,504	27,544	16,244 (13,815)	59.0	0	13,826	1,708	312	398	2.5	346	86.9	339	5	0	4	1.26
	70~74	31,226	21,742	13,488 (11,460)	62.0	0	11,040	1,746	340	362	2.7	328	90.6	313	13	1	4	3.59
	75~79	27,518	20,825	9,752 (8,145)	46.8	1	7,551	1,568	349	283	2.9	255	90.1	255	7	1	3	2.47
	80~	44,288	29,150	8,810 (7,198)	30.2	0	6,197	1,907	372	334	3.8	285	85.3	274	15	2	1	4.49
男性計		332,265	148,265	63,720 (51,817)	43.0	1	52,655	7,929	1,507	1,628	2.6	1,422	87.3	1,382	42	6	16	2.58
女	40~44	34,637	10,986	2,908 (1,437)	26.5	0	2,823	53	9	23	0.8	18	78.3	18	0	0	1	0.00
	45~49	33,438	9,678	2,858 (1,987)	29.5	0	2,724	98	13	23	0.8	20	87.0	18	0	0	0	0.00
	50~54	33,232	10,103	3,552 (2,552)	35.2	0	3,293	175	24	60	1.7	57	95.0	55	0	0	0	0.00
	55~59	37,838	13,782	6,149 (4,699)	44.6	0	5,674	343	43	89	1.4	83	93.3	80	1	1	0	1.12
	60~64	41,749	22,841	12,246 (9,476)	53.6	0	10,987	917	107	235	1.9	213	90.6	210	0	2	0	0.00
	65~69	47,865	31,820	20,497 (16,750)	64.4	0	18,016	1,858	219	404	2.0	374	92.6	368	9	4	2	2.23
	70~74	34,087	26,267	15,532 (13,061)	59.1	0	13,257	1,685	235	355	2.3	335	94.4	329	8	1	1	2.25
	75~79	35,250	27,194	11,189 (9,373)	41.1	0	9,170	1,543	187	289	2.6	267	92.4	261	5	0	1	1.73
	80~	85,970	52,720	9,220 (7,326)	17.5	0	7,016	1,599	254	351	3.8	314	89.5	308	6	2	1	1.71
女性計		384,066	205,391	84,151 (66,661)	41.0	0	72,960	8,271	1,091	1,829	2.2	1,681	91.9	1,647	29	10	6	1.59
男女計		716,331	353,657	147,871 (118,478)	41.8	1	125,615	16,200	2,598	3,457	2.3	3,103	89.8	3,029	71	16	22	2.05

平成30年度肺がん検診成績表(2)・喀痰細胞診

【住民検診 県計 年齢区分別】

1) 性別	2) 人口 30.4.1 現在	3) X線検査受診者中 高危険群 所属者数	4) 喀痰細胞診 受診者数 (経年 受診者数 再掲)	受診率 4)/3) %	5) 喀痰細胞診 最終決定判定区分別 受診者数					6) 要精検者数 D + E	精検率 6)/4) %	7) 精検受診者数	精検受診率 7)/6) %	8) 精検確定結果 (回報書による)			9) 精検未受診 ~未完了 の原発 性肺癌 疑診患者数	原発性肺がん (確診)	
					5 a) A 材料不適 再検査	5 b) B 現在異常 を認めない	5 c) C 追加検査 跡	5 d) D ただちに 精密検査	5 e) E ただちに 精密検査					8 a) 精検 完了者数	8 b) 原発性 肺癌患者 数	8 c) 他 の 疑 診 者 数		8 d) 其 他 の 疑 診 者 数	8 b)/6) 陽性 反応 適中 度
男	40~44	35,555	2	1 (0)	50.0	0	1	0	0	0	0.0	0	0.0	0	0	0	0	0.00	0.00
	45~49	34,232	9	1 (0)	11.1	0	1	0	0	0	0.0	0	0.0	0	0	0	0	0.00	0.00
	50~54	32,346	469	33 (15)	7.0	1	32	0	0	0	0.0	0	0.0	0	0	0	0	0.00	0.00
	55~59	36,023	907	72 (38)	7.9	2	69	0	1	0	1.4	0	0.0	0	0	0	0	0.00	0.00
	60~64	39,660	2,471	195 (91)	7.9	1	193	0	1	0	0.5	1	100.0	1	0	0	0	0.00	0.00
65~69	47,157	6,135	453 (255)	7.4	4	447	2	0	0	0.0	0	0.0	0	0	0	0	0.00	0.00	
70~74	34,533	5,511	386 (235)	7.0	1	384	0	1	0	0.3	1	100.0	1	0	0	0	0.00	0.00	
75~79	27,265	3,304	210 (146)	6.4	2	206	1	1	0	0.5	0	0.0	0	0	0	0	0.00	0.00	
80~	45,081	2,293	120 (78)	5.2	3	116	0	1	0	0.8	1	100.0	1	0	0	0	0.00	0.00	
男性計	331,852	21,101	1,471 (858)	7.0	14	1,449	3	5	0	5	0.3	3	60.0	3	0	0	0.00	0.00	
女	40~44	33,797	1	0 (0)	0.0	0	0	0	0	0	0.0	0	0.0	0	0	0			
	45~49	33,673	1	1 (0)	100.0	0	1	0	0	0	0.0	0	0.0	0	0	0	0	0.00	0.00
	50~54	32,879	74	5 (3)	6.8	0	5	0	0	0	0.0	0	0.0	0	0	0	0	0.00	0.00
	55~59	36,939	69	6 (0)	8.7	1	5	0	0	0	0.0	0	0.0	0	0	0	0	0.00	0.00
	60~64	39,879	193	12 (6)	6.2	0	12	0	0	0	0.0	0	0.0	0	0	0	0	0.00	0.00
65~69	47,185	325	18 (4)	5.5	1	17	0	0	0	0.0	0	0.0	0	0	0	0	0.00	0.00	
70~74	36,612	234	12 (4)	5.1	1	11	0	0	0	0.0	0	0.0	0	0	0	0	0.00	0.00	
75~79	34,271	87	6 (3)	6.9	0	6	0	0	0	0.0	0	0.0	0	0	0	0	0.00	0.00	
80~	86,768	35	0 (0)	0.0	0	0	0	0	0	0.0	0	0.0	0	0	0	0	0.00	0.00	
女性計	382,003	1,019	60 (20)	5.9	3	57	0	0	0	0	0.0	0	0.0	0	0	0	0.00	0.00	
男女計	713,855	22,120	1,531 (878)	6.9	17	1,506	3	5	0	5	0.3	3	60.0	3	0	0	0.00	0.00	

平成29年度肺がん検診成績表(2)・喀痰細胞診

【住民検診 県計 年齢区分別】

1) 性別	2) 人口 29.4.1 現在	3) X線検査受診者中 高危険群 所属者数	4) 喀痰細胞診 受診者数 (経年 受診者数 再掲)	受診率 4)/3) %	5) 喀痰細胞診 最終決定判定区分別 受診者数						6) 要 精 検 者 数 D + E	7) 精 検 受 診 者 数 7)/6) %	精 検 受 診 率 7)/6) %	8) 精 検 確 定 結 果 (回 報 書 に よ る)			9) 精 検 未 受 診 ~ 未 完 了 の 原 発 性 肺 癌 疑 問 性 肺 癌 患 者 数	原 発 性 肺 が ん (確 診)	
					5 a) A 材料不適 再検査	5 b) B 現在異常 を認め ない	5 c) C 追加検査 跡	5 d) D ただちに 精密検査	5 e) E ただちに 精密検査	8 a) 8 a) 精 検 完 了 者 数				8 b) 8 b) 精 検 未 了 者 数	8 c) 8 c) 精 検 未 了 者 数	8 d) 8 d) 精 検 未 了 者 数		8 b)/6) 陽 性 反 応 適 中 度	8 b)/4) が ん 発 見 率
男	40~44	35,836	2	4 (0)	200.0	1	3	0	0	0	0	0.0	0	0	0	0	0.00		
	45~49	33,930	6	1 (0)	16.7	0	1	0	0	0	0	0.0	0	0	0	0	0.00		
	50~54	32,720	569	42 (9)	7.4	0	42	0	0	0	0	0.0	0	0	0	0	0.00		
	55~59	36,931	1,100	91 (39)	8.3	0	91	0	0	0	0	0.0	0	0	0	0	0.00		
	60~64	41,312	2,709	229 (95)	8.5	2	226	0	1	0	1	0.4	1	100.0	1	0	0	0.00	
	65~69	48,504	6,413	538 (278)	8.4	2	535	1	0	0	0	0.0	0	0	0	0	0.00		
	70~74	31,226	4,983	419 (246)	8.4	5	413	0	0	1	1	0.2	0	0	0	0	0.00		
	75~79	27,518	3,011	251 (151)	8.3	4	246	1	0	0	0	0.0	0	0	0	0	0.00		
	80~	44,288	2,245	153 (95)	6.8	2	151	0	0	0	0	0.0	0	0	0	0	0.00		
男性計	332,265	21,038	1,728 (913)	8.2	16	1,708	2	1	1	2	0.1	1	50.0	1	0	0	0.00		
女	40~44	34,637	2	0 (0)	0.0	0	0	0	0	0	0	0.0	0	0	0	0			
	45~49	33,438	0	1 (0)	100.0	0	1	0	0	0	0	0.0	0	0	0	0	0.00		
	50~54	33,232	62	4 (0)	6.5	0	4	0	0	0	0	0.0	0	0	0	0	0.00		
	55~59	37,838	87	2 (1)	2.3	0	2	0	0	0	0	0.0	0	0	0	0	0.00		
	60~64	41,749	196	21 (8)	10.7	1	20	0	0	0	0	0.0	0	0	0	0	0.00		
	65~69	47,865	282	23 (6)	8.2	0	23	0	0	0	0	0.0	0	0	0	0	0.00		
	70~74	34,087	213	10 (3)	4.7	0	10	0	0	0	0	0.0	0	0	0	0	0.00		
	75~79	35,250	69	5 (3)	7.2	1	4	0	0	0	0	0.0	0	0	0	0	0.00		
	80~	85,970	34	3 (1)	8.8	0	3	0	0	0	0	0.0	0	0	0	0	0.00		
女性計	384,066	945	69 (22)	7.3	2	67	0	0	0	0	0.0	0	0	0	0	0	0.00		
男女計	716,331	21,983	1,797 (935)	8.2	18	1,775	2	1	1	2	0.1	1	50.0	1	0	0	0.00		

平成30年度 肺がん検診成績表(1)X線検査【職域検診分・検診機関別】

1) 区分	2) 人口 30.4.1 現在	4) X線検査 受診者数 (X線検査 受診者数 再掲)	5) X線最終判定別受診者数 (比較諸影による)	6) 要 精 査 率 (E/4) %	7) E判定 に対する 精査 率 (E/4) %	8) 精 査 率 (7/E) %	8) 精 査 結 果 (回報書による)				9) 精 査 未 了 者 数	10) 要 精 査 者 数 (D)	12) D判定 からの 肺 癌 患 者 数	13) DE判 定から の治 療 を 要 す る 結 核 患 者 数	原 発 性 肺 が ん (確 診)					
							8a) 精 査 完 了 者 数	8b) 原 発 性 肺 が ん 確 診 者 数	8c) 其 他 の 悪 性 新 生 物 患 者 数	8d) 其 他 の 新 生 物 患 者 数						5a) A 再 影 影 不 能 認 見 を 認 め ない 精 査 要 不 要	5b) B 異 常 所 見 を 認 め ない 精 査 要 不 要	5c) C 異 常 所 見 を 認 め る が 外 の 疾 患 に 対 する 精 査	5d) D 肺 が ん 以 外 の 疾 患 に 対 する 精 査	5e) E 肺 が ん に 対 する 精 査
やまがた健康推進機構		5,502 (4,498)	0	5,068	283	51	100	1.8	85	85.0	84	1	0	1	16 /	44	0	0	1.00	0.02
寒河江市西村山郡医師会 総合健診センター		5,720 (5,042)	0	5,149	509	5	57	1.0	45	78.9	43	0	0	0	14 /	3	0	0	0.00	0.00
山形市医師会健診センター		14,730 (12,844)	0	13,380	917	216	217	1.5	161	74.2	159	2	0	1	58 /	143	0	0	0.92	0.01
鶴岡地区医師会 荘内地区健康管理センター		1,244 (0)	0	1,121	105	3	15	1.2	14	93.3	14	0	0	1	1 /	2	0	0	0.00	0.00
全日本労働福祉協会								実施せず												
日本健康管理協会 山形健康管理センター		16,178 (0)	0	15,089	629	0	460	2.8	185	40.2	177	0	3	0	5 /	0	0	0	0.00	0.00
計		43,374 (22,384)		39,807	2,443	275	849	2.0	490	57.7	477	3	3	3	94 /	192	0	0	0.35	0.01
やまがた健康推進機構		3,190 (2,621)	0	2,957	154	25	54	1.7	51	94.4	51	0	0	0	3 /	22	0	0	0.00	0.00
寒河江市西村山郡医師会 総合健診センター		5,288 (4,689)	0	4,933	316	5	34	0.6	30	88.2	30	0	0	0	4 /	4	0	0	0.00	0.00
山形市医師会健診センター		12,241 (10,406)	0	11,431	568	90	152	1.2	123	80.9	121	1	0	1	31 /	67	0	0	0.66	0.01
鶴岡地区医師会 荘内地区健康管理センター		811 (0)	0	734	61	4	12	1.5	10	83.3	10	0	0	0	2 /	4	0	0	0.00	0.00
全日本労働福祉協会								実施せず												
日本健康管理協会 山形健康管理センター		10,451 (0)	0	9,970	308	0	173	1.7	107	61.8	103	0	3	0	1 /	0	0	0	0.00	0.00
計		31,981 (17,716)		30,025	1,407	124	425	1.3	321	75.5	315	1	3	1	41 /	97	0	0	0.24	0.00
やまがた健康推進機構		8,692 (7,119)		8,025	437	76	154	1.8	136	88.3	135	1	0	1	19 /	66	0	0	0.65	0.01
寒河江市西村山郡医師会 総合健診センター		11,008 (9,731)		10,082	825	10	91	0.8	75	82.4	73	0	0	0	18 /	7	0	0	0.00	0.00
山形市医師会健診センター		26,971 (23,250)		24,811	1,485	306	369	1.4	284	77.0	280	3	0	2	89 /	210	0	0	0.81	0.01
鶴岡地区医師会 荘内地区健康管理センター		2,055 (0)		1,855	166	7	27	1.3	24	88.9	24	0	0	1	3 /	6	0	0	0.00	0.00
全日本労働福祉協会								実施せず												
日本健康管理協会 山形健康管理センター		26,629 (0)		25,059	937	0	633	1.1	292	46.1	280	0	6	0	6 /	0	0	0	0.00	0.00
計		75,355 (40,100)		69,832	3,850	399	1,274	1.7	811	63.7	792	4	6	4	135 /	289	0	0	0.31	0.01
住民検診 肺がん検診 男女 計		148,351 (120,228)		0	123,732	18,159	2,688	3,772	2.5	3,367	74	18	28	456	2,049	16	2	1.96	0.05	
結核健診 男女 計		4,133 (0)		2,688	1,242	56	147	3.6	133	90.5	123	1	4	5	20 /	45	0	0	0.68	0.02
合 計		0 227,839 160,328		0 196,252 23,251	3,143	5,193	2.3	4,311	83.0	4,158	79	28	37	611	2,383	16	2	1.52	0.03	

平成30年度 肺がん検診成績表(2)喀痰細胞診【職域検診分・検診機関別】

1) 区分	2) 人口 30.4.1 現在	3) X線検査受診者数 中高年齢者所属者数	4) 喀痰細胞診受診者数 3)項の(経年高危険群所属者中喀痰容器提出者数)	受診率 4)/(3)	5) 喀痰細胞診最終決定判定区分別受診者数					6) 要精検者数 D + E	精検率 6)/(4) %	7) 精検受診者数	精検受診率 7)/(6) %	8) 精検確定結果 (回報書による)			9) 精検未受診～未完了の精検者数	原発性肺がん (確診) 8b)/(6) 陽性反応 適中度 がん 発見率			
					5a) A 材料不適 再検査	5b) B 現在異常 を認め ない	5c) C 追加検査 追跡	5d) D ただちに 精密検査	5e) E ただちに 精密検査					8a) 精検 完了 者数	8b) 原発性 肺癌 患者数	8c) その他の 悪性 新生物 患者数			8d) その他の 新生物 患者数		
男																					
やまがた健康推進機構		1,122	485 (290)	43.2	3	481	0	1	0	1	0.2	1	100.0	0	0	0	0	0	0.00	0.00	
寒河江市西村山郡医師会 総合健診センター		1,227	56 (30)	4.6	1	55	0	0	0	0	0.0	0	0.0	0	0	0	0	0	0.00	0.00	
山形市医師会健診センター		3,789	232 (33)	6.1	7	225	0	0	0	0	0.0	0	0.0	0	0	0	0	0	0.00	0.00	
鶴岡地区医師会 荘内地区健康管理センター		264	128 (0)	48.5	4	124	0	0	0	0	0.0	0	0.0	0	0	0	0	0	0.00	0.00	
全日本労働福祉協会					実施せず						0.0		0.0							0.00	
日本健康管理協会 山形健康管理センター		0	0 (0)	0.0	0	0	0	0	0	0	0.0	0	0.0	0	0	0	0	0	0	0.00	0.00
計		6,402	901 (353)		15	885	0	1	0	1	0.1	1	100.0	0	0	0	0	0	0.00	0.00	
女																					
やまがた健康推進機構		26	1 (1)	3.8	0	1	0	0	0	0	0.0	0	0.0	0	0	0	0	0	0.00	0.00	
寒河江市西村山郡医師会 総合健診センター		56	2 (1)	3.6	0	2	0	0	0	0	0.0	0	0.0	0	0	0	0	0	0.00	0.00	
山形市医師会健診センター		531	51 (1)	9.6	3	48	0	0	0	0	0.0	0	0.0	0	0	0	0	0	0.00	0.00	
鶴岡地区医師会 荘内地区健康管理センター		36	27 (0)	75.0	2	25	0	0	0	0	0.0	0	0.0	0	0	0	0	0	0.00	0.00	
全日本労働福祉協会					実施せず						0.0		0.0								0.00
日本健康管理協会 山形健康管理センター		0	0 (0)	0.0	0	0	0	0	0	0	0.0	0	0.0	0	0	0	0	0	0.00	0.00	
計		649	81 (3)		5	76	0	0	0	0	0.0	1	100.0	0	0	0	0	0	0.00	0.00	
男																					
やまがた健康推進機構		1,148	486 (291)		3	482	0	1	0	1	0.2	1	100.0	0	0	0	0	0	0.00	0.00	
寒河江市西村山郡医師会 総合健診センター		1,283	58 (31)		1	57	0	0	0	0	0.0	0	0.0	0	0	0	0	0	0.00	0.00	
山形市医師会健診センター		4,320	283 (34)		10	273	0	0	0	0	0.0	0	0.0	0	0	0	0	0	0.00	0.00	
鶴岡地区医師会 荘内地区健康管理センター		300	155 (0)		6	149	0	0	0	0	0.0	0	0.0	0	0	0	0	0	0.00	0.00	
全日本労働福祉協会		0	0 (0)		実施せず						0.0		0.0								0.00
日本健康管理協会 山形健康管理センター		0	0 (0)		0	0	0	0	0	0	0.0	0	0.0	0	0	0	0	0	0.00	0.00	
計		7,051	982 (356)		20	961	0	1	0	1	0.1	1	100.0	0	0	0	0	0	0.00	0.00	

平成30年度 肺がん検診成績表(1) 【職域検診分】

1) 性別	2) 人口 30.4.1現在	3) 肺がん 検診 対象者 数	4) X線検査 受診者数 X線 検査 受診 者数 (経年 受診 者数 再掲)	5) X線 最終決定判定区分別 (比較読影による) 受診者数	6) 要 精 検 率 E(4)	7) E判定 に 対 す る 精 検 受 診 者 数	8) 精 検 受 診 率 7)/E	8) 精 検 確 定 結 果 (回 報 書 に よ る)				9) 精 検 未 受 診 者 の 精 検 要 求 者 数 D	10) 要 精 検 者 数 D	11) D判定 に 対 す る 精 検 受 診 者 数	12) D判定 に 対 す る 肺 がん 確 診 者 数	13) D判定 に 対 す る 結 核 を 要 す る 患 者 数	原発性肺がん (確診)	
								8a) 精 検 完 了 者 数	8b) 原 発 性 肺 がん 確 診 者 数	8c) そ の 他 の 精 検 受 診 者 数	8d) そ の 他 の 精 検 未 受 診 者 数						8b)/E	8b)/(4)
男	40~44		8,416 (3,885)	0 8,068 235 22 91	1.1	47	51.6	47	0	0	13	17	0	0	0	0.00	0.00	
	45~49		8,097 (4,124)	0 7,634 323 31 109	1.3	57	52.3	57	1	2	15	17	0	0	0	0.92	0.01	
	50~54		7,446 (3,877)	0 6,915 375 37 119	1.6	72	60.5	72	0	0	15	26	0	0	0	0.00	0.00	
	55~59		7,977 (4,465)	0 7,261 509 47 160	2.0	96	60.0	96	0	1	19	35	0	0	0	0.00	0.00	
	60~64		6,581 (3,490)	0 5,863 478 59 181	2.8	94	51.9	94	1	0	16	42	0	0	0	0.55	0.02	
	65~69		3,403 (1,745)	0 2,910 331 44 118	3.5	73	61.9	73	1	0	9	29	0	0	0	0.85	0.03	
	70~74		1,187 (615)	0 966 140 27 54	4.5	37	68.5	37	0	0	6	20	0	0	0	0.00	0.00	
	75~79		193 (130)	0 147 29 5 12	6.2	9	75.0	9	0	0	1	3	0	0	0	0.00	0.00	
	80~		74 (53)	0 43 23 3 5	6.8	5	100.0	5	0	0	0	3	0	0	0	0.00	0.00	
	男性計	0	43,374 (22,384)	0 39,807 2,443 275 849	2.0	490	57.7	490	3	3	94	192	0	0	0	0.35	0.01	
女	40~44		6,644 (3,278)	0 6,434 147 11 52	0.8	32	61.5	32	0	0	5	10	0	0	0	0.00	0.00	
	45~49		6,604 (3,652)	0 6,352 186 18 48	0.7	39	81.3	39	0	1	1	12	0	0	0	0.00	0.00	
	50~54		6,363 (3,623)	0 6,013 253 10 87	1.4	59	67.8	59	0	1	6	8	0	0	0	0.00	0.00	
	55~59		6,090 (3,673)	0 5,650 331 31 78	1.3	61	78.2	61	0	0	10	23	0	0	0	0.00	0.00	
	60~64		3,908 (2,227)	0 3,544 255 20 89	2.3	82	92.1	82	1	1	10	20	0	0	0	1.12	0.03	
	65~69		1,649 (870)	0 1,446 139 18 46	2.8	33	71.7	33	0	0	7	11	0	0	0	0.00	0.00	
	70~74		563 (280)	0 472 62 7 22	3.9	14	63.6	14	0	0	2	6	0	0	0	0.00	0.00	
	75~79		102 (68)	0 80 14 6 2	2.0	1	50.0	1	0	0	0	4	0	0	0	0.00	0.00	
	80~		58 (45)	0 34 20 3 1	1.7	0	0.0	0	0	0	0	3	0	0	0	0.00	0.00	
	女性計	0	31,981 (17,716)	0 30,025 1,407 124 425	1.3	321	75.5	321	1	3	41	97	0	0	0	0.24	0.00	
男女計		0	75,355 (40,100)	0 69,832 3,850 399 1,274	1.7	811	63.7	811	4	6	135	289	0	0	0	0.31	0.01	

右6検診機関における職域検診
 やまがた健康増進機構 蕨河江市西村山郡医師会総合健診センター 山形市医師会健診センター 鶴岡地区医師会在社内地区健康管理センター
 全日本労働福祉協会東北支部 日本健康管理協会山形健康管理センター

平成30年度 肺がん検診成績表 (2) 【職域検診分】

1) 性別	2) 人口 30.4.1 現在	3) X線検査受診者中 高危険群 所属者数	4) 喀痰細胞診 受診者数 3) 項の(経年 高危険群 所属者中 喀痰容器 提出者数)	5) 受診率 4) / 3)	5) 喀痰細胞診 最終決定判定区分別 受診者数					6) 要精検者数 D + E	7) 精検受診者数 7) / 6)	8) 精検確定結果 (回報書による)	9) 精検未受診 診～未完了の原発 性肺癌疑 患者数		原発性肺がん (確診)	
					5 a) A 材料不適 再検査を ない	5 b) B 現在異常 を認め ない	5 c) C 追加検査 跡	5 d) D ただちに 精密検査 精密検査	5 e) E ただちに 精密検査				8 a) 精検 完了者数	8 b) 原発性 肺癌患者 数	8 c) その他の 悪性新生物 患者数	8 d) その他の 新生物 患者数
男	40~44	234	40 (1)		2	38	0	0	0	0	0.0	0	0	0	0	0.00
	45~49	329	33 (1)		0	33	0	0	0	0	0.0	0	0	0	0	0.00
	50~54	1,244	204 (72)		2	202	0	0	0	0	0.0	0	0	0	0	0.00
	55~59	1,657	289 (130)		9	280	0	0	0	0	0.0	0	0	0	0	0.00
	60~64	1,678	213 (89)		2	210	0	1	0	1	0.5	1	100.0	0	0	0.00
	65~69	894	78 (39)		0	78	0	0	0	0	0.0	0	0	0	0	0.00
	70~74	308	36 (16)		0	36	0	0	0	0	0.0	0	0	0	0	0.00
	75~79	44	5 (3)		0	5	0	0	0	0	0.0	0	0	0	0	0.00
	80~	14	3 (2)		0	3	0	0	0	0	0.0	0	0	0	0	0.00
	男性計	6,402	901 (353)		15	885	0	1	0	1	0.1	1	100.0	0	0	0.00
女	40~44	94	13 (0)		0	13	0	0	0	0	0.0	0	0	0	0	0.00
	45~49	90	13 (0)		1	12	0	0	0	0	0.0	0	0	0	0	0.00
	50~54	166	16 (2)		2	14	0	0	0	0	0.0	0	0	0	0	0.00
	55~59	132	20 (0)		2	18	0	0	0	0	0.0	0	0	0	0	0.00
	60~64	107	11 (1)		0	11	0	0	0	0	0.0	0	0	0	0	0.00
	65~69	44	8 (0)		0	8	0	0	0	0	0.0	0	0	0	0	0.00
	70~74	14	0 (0)		0	0	0	0	0	0	0.0	0	0	0	0	0.00
	75~79	2	0 (0)		0	0	0	0	0	0	0.0	0	0	0	0	0.00
	80~	0	0 (0)		0	0	0	0	0	0	0.0	0	0	0	0	0.00
	女性計	649	81 (3)		5	76	0	0	0	0	0.0	0	0	0	0	0.00
男女計		7,051	982 (356)		20	961	0	1	0	1	0.1	1	100.0	0	0	0.00

右6検診機関における職域検診
 やまがた健康増進機構 寒河江市西村山郡医師会総合健診センター 山形市医師会健診センター 鶴岡地区医師会社内地区健康管理センター
 全日本労働福祉協会東北支部 日本健康管理協会山形健康管理センター

平成29年度 肺がん検診成績表(1)X線検査【職域検診分・検診機関別】

1) 区分	2) 人口 29,411 現在	4) X線検査 受診者数 (経年 検査 受診 者数 再掲)	5) X線 最終決定判定区分別 受診者数 (比較読影による)	6) 要 精 検 率 E(4) %	7) E判定 に対する 精検 受診者 数	精 検 受 診 率 7)/E %	8) 精 検 確 定 結 果 (回報書による)				9) 精検未 受診～ 未完了 の原発 性肺癌 疑診患 者数	10) 11) D判定 に対する 精検 受診者 数	12) D判定 からの 肺 癌 患者数	13) DE判 定から の治療 を要す る結核 患者数	原発性肺がん (確 診)		
							5a) A 読影 不能 再撮影	5b) B 異常所 見を認 めない	5c) C 異常所見 認めら ないが 肺がん 以外の 疾患 の精査 精査	5d) D 肺がん 以外の 疾患 の精査 精査					5e) E 肺がん に対する 精査 精査	8a) 精 検 完 了 者 数	8b) 原 発 性 肺 が ん 確 診 者 数
男																	
やまがた健康推進機構																	
県成人病検査センター																	
山形市医師会健診センター																	
鶴岡地区医師会 荘内地区健康管理センター																	
全日本労働福祉協会 日本健康管理協会 山形健康管理センター																	
計																	
女																	
やまがた健康推進機構																	
県成人病検査センター																	
山形市医師会健診センター																	
鶴岡地区医師会 荘内地区健康管理センター																	
全日本労働福祉協会 日本健康管理協会 山形健康管理センター																	
計																	
男																	
やまがた健康推進機構																	
県成人病検査センター																	
山形市医師会健診センター																	
鶴岡地区医師会 荘内地区健康管理センター																	
全日本労働福祉協会 日本健康管理協会 山形健康管理センター																	
計																	
女																	
やまがた健康推進機構																	
県成人病検査センター																	
山形市医師会健診センター																	
鶴岡地区医師会 荘内地区健康管理センター																	
全日本労働福祉協会 日本健康管理協会 山形健康管理センター																	
計																	
住民検診 肺がん検診 男女 計																	
結核健診 男女 計																	
合 計																	

平成29年度 肺がん検診成績表(2) 喀痰細胞診【職域検診分・検診機関別】

1) 区分	2) 人口 29.4.1 現在	3) X線検査受診者中 高危群 所属者数	4) 喀痰細胞診受診者数 3)項の(経年 高危険群 所属者中 喀痰容器 提出者数)	受診率 4)/3)	5) 喀痰細胞診最終決定判定区分別受診者数					6) 要精検者数 D + E	7) 精検受診者数 7)/6) %	8) 精検受診率 7)/6) %	8) 精検確定結果 (回報書による)			9) 精検未受診 ～未完了 の原発 性肺がん 患者数	原発性肺がん (確診) 8b)/4) 陽性 反応 適中度 がん 発見率	
					5a) A 再検査 を認め ない	5b) B 現在異常 を追加 検査	5c) C 追加検査 の跡	5d) D ただちに 精密検査	5e) E ただちに 精密検査				8a) 精検 完了者 数	8b) 原発性 肺がん 患者数	8c) その他 悪性新 生物患 者数			8d) その他 新生 生物患 者数
やまがた健康推進機構		1,174	537 (327)	45.7	2	533	2	0	0	0	0.0	0	0	0	0	0.00		
県成人病検査センター		65	57 (38)	87.7	0	57	0	0	0	0	0.0	0	0	0	0.00			
山形市医師会健診センター		3,608	215 (179)	6.0	9	206	0	0	0	0	0.0	0	0	0	0.00			
鶴岡地区医師会 荘内地区健康管理センター		275	135 (0)	49.1	4	131	0	0	0	0	0.0	0	0	0	0.00			
全日本労働福祉協会 日本健康管理協会 山形健康管理センター		0	0 (0)	0.0	0	0	0	0	0	0	0.0	0	0	0	0.00			
計		5,122	944 (544)		15	927	2	0	0	0	0.0	0	0	0	0.00			
やまがた健康推進機構		31	2 (0)	6.5	0	2	0	0	0	0	0.0	0	0	0	0.00			
県成人病検査センター		1	1 (0)	100.0	0	1	0	0	0	0	0.0	0	0	0	0.00			
山形市医師会健診センター		408	46 (40)	11.3	1	45	0	0	0	0	0.0	0	0	0	0.00			
鶴岡地区医師会 荘内地区健康管理センター		37	30 (0)	81.1	1	29	0	0	0	0	0.0	0	0	0	0.00			
全日本労働福祉協会 日本健康管理協会 山形健康管理センター		0	0 (0)	0.0	0	0	0	0	0	0	0.0	0	0	0	0.00			
計		477	79 (40)		2	77	0	0	0	0	0.0	0	0	0	0.00			
やまがた健康推進機構		1,205	539 (327)		2	535	2	0	0	0	0.0	0	0	0	0.00			
県成人病検査センター		66	58 (38)		0	58	0	0	0	0	0.0	0	0	0	0.00			
山形市医師会健診センター		4,016	261 (219)		10	251	0	0	0	0	0.0	0	0	0	0.00			
鶴岡地区医師会 荘内地区健康管理センター		312	165 (0)		5	160	0	0	0	0	0.0	0	0	0	0.00			
全日本労働福祉協会 日本健康管理協会 山形健康管理センター		0	0 (0)		0	0	0	0	0	0	0.0	0	0	0	0.00			
計		5,599	1,023 (584)		17	1,004	2	0	0	0	0.0	0	0	0	0.00			

平成29年度 肺がん検診成績表 (1) 【職域検診分】

1) 性別	2) 人口 29.4.1現在	3) 肺がん 検診 対象者 数	4) X線検査 受診者数 X線 検査 受診 者数 再掲)	受診 率 4) / 3)	5) X線 最終決定判定区分別 受診者数 (比較読影による)					6) 要 精 検 率 E / 4)	7) E判定 に 対 す る 精 検 受 診 者 数	精 検 受 診 率 7) / E	8) 精 検 確 定 結 果 (回 報 書 に よ る)				9) 精 検 未 受 診 者 数 D	10) 要 精 検 者 数 D	11) D判定 に 対 す る 精 検 受 診 者 数	12) D判定 に 対 す る 肺 がん 確 診 者 数	13) D判定 に 対 す る 結 核 を 要 す る 患 者 数	原発性肺がん (確 診)	
					5a) A 読影 不能 再読影	5b) B 異常所 見を認 めない	5c) C 異常所 見を認 めるが 肺がん 以外の 疾患に 対する 精査不 要	5d) D 肺がん 以外の 疾患に 対する 精査	5e) E 肺がん 以外の 疾患に 対する 精査				8a) 精 検 完 了 者 数	8b) 原 発 性 肺 がん 確 診 者 数	8c) そ の 他 の 精 検 者 数	8d) そ の 他 の 精 検 者 数						8b) / E 陽 性 反 応 適 中 度	8b) / 4 がん 発 見 率
男	40~44		8,638 (3,997)		0	8,285	238	28	87	1.0	43	49.4	42	0	0	45	13	0	0	0.00	0.00		
	45~49		7,909 (4,065)		0	7,485	289	37	98	1.2	47	48.0	47	0	0	51	23	0	0	0.00	0.00		
	50~54		7,346 (3,813)		0	6,849	353	43	101	1.4	69	68.3	67	0	1	33	35	0	0	0.00	0.00		
	55~59		8,035 (4,554)		0	7,390	447	50	148	1.8	90	60.8	90	0	0	58	33	1	0	0.00	0.00		
	60~64		6,354 (3,386)		0	5,699	381	74	200	3.1	120	60.0	112	5	2	82	45	0	0	2.50	0.08		
	65~69		3,259 (1,728)		0	2,830	259	59	111	3.4	77	69.4	74	0	1	35	46	0	0	0.00	0.00		
	70~74		987 (539)		0	808	112	26	41	4.2	22	53.7	21	0	0	20	15	0	0	0.00	0.00		
	75~79		187 (130)		0	134	33	6	14	7.5	10	71.4	10	0	0	4	4	0	0	0.00	0.00		
	80~		73 (57)		0	52	16	1	4	5.5	4	100.0	3	1	0	0	1	0	0	25.00	1.37		
	男性計	0	42,788 (22,269)		0	39,532	2,128	324	804	1.9	482	60.0	466	6	4	328	215	1	0	0.75	0.01		
女	40~44		6,528 (3,312)		0	6,347	124	15	42	0.6	28	66.7	28	0	0	14	11	0	0	0.00	0.00		
	45~49		6,245 (3,533)		0	6,031	154	18	42	0.7	29	69.0	28	0	0	14	14	0	0	0.00	0.00		
	50~54		6,216 (3,597)		0	5,894	221	16	85	1.4	62	72.9	61	0	0	24	14	0	0	0.00	0.00		
	55~59		5,922 (3,642)		0	5,486	313	29	94	1.6	77	81.9	73	2	0	18	24	0	0	2.13	0.03		
	60~64		3,670 (2,094)		0	3,354	217	17	82	2.2	57	69.5	57	1	0	25	11	0	0	1.22	0.03		
	65~69		1,542 (828)		0	1,366	126	15	35	2.3	21	60.0	21	0	0	14	11	0	0	0.00	0.00		
	70~74		447 (235)		0	391	40	4	12	2.7	7	58.3	6	0	1	5	4	0	0	0.00	0.00		
	75~79		96 (68)		0	79	12	2	3	3.1	3	100.0	3	0	0	0	1	0	0	0.00	0.00		
	80~		63 (52)		0	39	23	0	1	1.6	0	0.0	0	0	0	1	1	0	0	0.00	0.00		
	女性計	0	30,729 (17,361)		0	28,987	1,230	116	396	1.3	284	71.7	277	3	1	115	91	0	0	0.76	0.01		
男 女 計		0	73,517 (39,630)		0	68,519	3,358	440	1,200	1.6	766	63.8	743	9	5	443	306	1	0	0.75	0.01		

右6検診機関における職域検診
 やまがた健康増進機構 山形県成人病検査センター 山形市医師会健診センター
 全日本労働福祉協会東北支部 日本健康管理協会山形健康センター
 鶴岡地区医師会荘内地区健康管理センター

平成29年度 肺がん検診成績表 (2) 【職域検診分】

1) 性別	2) 人口 29.4.1現在	3) X線検査受診者中 高危険群 所属者数	4) 喀痰細胞診 受診者数 3) 項の(経年 高危険群 所属者中 喀痰容器 提出者数)	5) 受診率 4) / 3)	5) 喀痰細胞診 最終決定判定区分別 受診者数					6) 要精検者数 D + E	7) 精検受診者数 6) / 4)	精検受診率 7) / 6)	8) 精検確定結果 (回報書による)			9) 精検未受診 ～未完了の 原発性肺がん 患者数	原発性肺がん (確診)	
					5a) A 材料不適 再検査	5b) B 現在異常 を認めない	5c) C 追加検査 追跡	5d) D ただちに 精密検査	5e) E ただちに 精密検査				8a) 精検 完了者数	8b) 原発性 肺癌患者数	8c) その他の 悪性新生物 患者数		8d) その他の 新生物 患者数	8b) / 6) 陽性反応 適中度
男	40~44	223	41 (11)		3	38	0	0	0	0	0.0	0	0	0	0	0	0.00	
	45~49	294	33 (17)		0	33	0	0	0	0	0.0	0	0	0	0	0	0.00	
	50~54	986	207 (111)		5	202	0	0	0	0	0.0	0	0	0	0	0	0.00	
	55~59	1,443	333 (212)		4	329	0	0	0	0	0.0	0	0	0	0	0	0.00	
	60~64	1,311	207 (111)		0	205	2	0	0	0	0.0	0	0	0	0	0	0.00	
	65~69	635	79 (53)		2	77	0	0	0	0	0.0	0	0	0	0	0	0.00	
	70~74	174	31 (17)		1	30	0	0	0	0	0.0	0	0	0	0	0	0.00	
	75~79	36	6 (6)		0	6	0	0	0	0	0.0	0	0	0	0	0	0.00	
	80~	20	7 (6)		0	7	0	0	0	0	0.0	0	0	0	0	0	0.00	
	男性計	5,122	944 (544)		15	927	2	0	0	0	0.0	0	0	0	0	0	0.00	
女	40~44	70	19 (11)		2	17	0	0	0	0	0.0	0	0	0	0	0	0.00	
	45~49	84	7 (5)		0	7	0	0	0	0	0.0	0	0	0	0	0	0.00	
	50~54	102	14 (3)		0	14	0	0	0	0	0.0	0	0	0	0	0	0.00	
	55~59	102	20 (9)		0	20	0	0	0	0	0.0	0	0	0	0	0	0.00	
	60~64	84	11 (6)		0	11	0	0	0	0	0.0	0	0	0	0	0	0.00	
	65~69	28	6 (5)		0	6	0	0	0	0	0.0	0	0	0	0	0	0.00	
	70~74	6	1 (0)		0	1	0	0	0	0	0.0	0	0	0	0	0	0.00	
	75~79	1	0 (0)		0	0	0	0	0	0	0.0	0	0	0	0	0	0.00	
	80~	0	1 (1)		0	1	0	0	0	0	0.0	0	0	0	0	0	0.00	
	女性計	477	79 (40)		2	77	0	0	0	0	0.0	0	0	0	0	0	0.00	
男女計		5,599	1,023 (584)		17	1,004	2	0	0	0	0.0	0	0	0	0	0	0.00	

右6検診機関における職域検診
 やまがた健康増進機構 山形県成人病検査センター 山形市医師会健診センター 鶴岡地区医師会庄内地区健康管理中心
 全日本労働福祉協会東北支部 日本健康管理協会山形健康センター 山形市医師会健診センター

平成30年度 結核健診から発見された肺がん検診成績表 ≪市町村別≫

1) 市町村	2) 人口 30.4.1 現在 65歳以上	3) 結核 健診 対象者 数 65歳以上	4) X線検査 受診者数 65歳以上	受診率 4)/(3) %	5) X線 最終決定判定区分別 受診者数					6) 要 精 検 率 E/(4) %	7) E判定 に対する 精検 受診者 数	精 検 受 診 率 7)/E %	8) 精 検 確 定 結 果 (回報書による)				9) 精検未 受診～ 完了の 原発性 肺がん 疑診患 者数	10) 要 精 検 者 数 D	11) D判定 に対する 精検 受診者 数	12) D判定 からの 肺がん 確診 患者数	13) DE判 定から の治療 を要す る結核 患者数	原発性肺がん (確 診) 8 b)/E 陽 反 応 適 中 度 %	8 b)/E 陽 反 応 適 中 度 %	8 b)/E 陽 反 応 適 中 度 %
					5 a) A 読影 不能 再撮影	5 b) B 異常所 見を認 めない	5 c) C 異常所見 認めるが 精査不要	5 d) D 肺がん以 外の疾患 の精査	5 e) E 肺がんに 対する 精査				8 a) 精検 完了 者数	8 b) 原発性 肺がん 確診者 数	8 c) その他の 悪性新 生物患 者数	8 d) その 他の 新生物 患者 数								
山形市	12,727	2,277	1,438	63.2	0	859	505	5	69	4.8	65	94.2	58	1	2	1	7	7	3	0	0	1.45	0.07	
寒河江市																								
上山市																								
村山市	17,981	4,248	945	22.2	0	800	110	35	0	0.0	0	0.0	0	0	0	0	0	0	30	0	0		0.00	
天童市																								
東根市	6,239	5,694	213	3.7	0	169	27	12	5	2.3	5	100.0	4	0	0	0	1	1	8	0	0	0.00	0.00	
尾花沢市																								
山辺町																								
中山町																								
河北町	6,571	1,063	692	65.1	0	393	261	0	38	5.5	34	89.5	32	0	2	1	6	6	0	0	0	0.00	0.00	
西川町	2,254	2,254	104	4.6	0	57	40	1	6	5.8	5	83.3	5	0	0	0	1	1	1	0	0	0.00	0.00	
朝日町	2,892	359	328	91.4	0	162	148	3	15	4.6	14	93.3	14	0	0	3	1	3	0	0	0	0.00	0.00	
大江町	3,136	1,843	413	22.4	0	248	151	0	14	3.4	10	71.4	10	0	0	0	4	4	0	0	0	0.00	0.00	
大石田町																								
村山計	51,800	17,738	4,133	23.3	0	2,688	1,242	56	147	3.6	133	90.5	123	1	4	5	20	20	45	0	0	0.68	0.02	
新庄市																								
金山町																								
最上町																								
舟形町																								
真室川町																								
大蔵村																								
鮭川村																								
戸沢村																								
最上計	0	0	0	0.0	0	0	0	0	0	0.0	0	0.0	0	0	0	0	0	0	0	0	0			
米沢市																								
長井市																								
南陽市																								
高畠町																								
川西町																								
小国町																								
白鷹町																								
飯豊町																								
置賜計	0	0	0	0.0	0	0	0	0	0	0.0	0	0.0	0	0	0	0	0	0	0	0	0			
鶴岡市																								
酒田市																								
三川町																								
庄内町																								
遊佐町																								
庄内計	0	0	0	0.0	0	0	0	0	0	0.0	0	0.0	0	0	0	0	0	0	0	0	0			
県計	51,800	17,738	4,133	23.3	0	2,688	1,242	56	147	3.6	133	90.5	123	1	4	5	20	20	45	0	0	0.68	0.02	

*本表は、結核健診として実施したものを集計。結核健診を含んで肺がん検診として実施した場合は本表には含みません。

平成29年度 結核健診から発見された肺がん検診成績表 ≪市町村別≫

1) 市町村	2) 人口 29.4.1 現在 65歳以上	3) 結核 健診 対象者 数 65歳以上	4) X線検査 受診者数 65歳以上	受診 率 4)/3) %	5) X線 最終決定判定区別 受診者数					6) 要 精 検 率 E/4) %	7) E判定 に対する 精検 受診者 数	精 検 受 診 率 7)/E %	8) 精 検 確 定 結 果 (回報書による)				9) 精 検 未 了 受 診 者 数	10) 要 精 検 者 数 D	11) D判定 に対する 精検 受診者 数	12) D判定 からの 肺がん 確定 患者数	13) D判定 からの 治療 を要す る結核 患者数	原発性肺がん (確 診)	
					5a) A 読影 不能 再撮影	5b) B 異常所 見を認 めぬ	5c) C 異常所見 を認め るが肺 がん以 外の疾 患の精 査不要	5d) D 肺がん 以外の 疾患の 精査	5e) E 肺がん に対する 精査				8a) 精 検 完 了 者 数	8b) 原 発 性 肺 がん 確 診 者 数	8c) そ の 他 の 精 検 者 数	8d) そ の 他 の 精 検 者 数						8b)/E 陽 反 適 中 度 %	8b)/4) がん 発 見 率 %
山形市	14,365	2,885	1,659	57.5	0	1,134	490	3	32	1.9	27	84.4	26	1	1	1	6	2	0	0	3.13	0.06	
寒河江市																							
上山市																							
村山市																							
天童市	17,573	3,915	895	22.9	0	747	96	52	0	0.0	0	0.0	0	0	0	0	0	44	1	0		0.00	
東根市																							
尾花沢市	6,332	505	284	56.2	0	228	33	13	10	3.5	6	60.0	6	0	0	0	0	9	0	0	0.00	0.00	
山辺町																							
中山町																							
河北町	6,488	2,162	1,792	82.9	0	1,316	437	4	35	2.0	27	77.1	26	1	1	9	3	0	1		2.86	0.06	
西川町	2,333	2,333	117	5.0	0	86	26	0	5	4.3	4	80.0	1	0	0	4	0	0	0		0.00	0.00	
朝日町	2,884	423	353	83.5	0	194	143	3	13	3.7	13	100.0	13	3	1	0	0	2	0		23.08	0.85	
大江町	3,128	1,696	468	27.6	0	322	134	3	9	1.9	8	88.9	7	0	0	2	3	0	0		0.00	0.00	
大石田町																							
村山計	53,103	13,919	5,568	40.0	0	4,027	1,359	78	104	1.9	85	81.7	79	5	3	1	21	63	1	1	4.81	0.09	
新庄市																							
金山町																							
最上町																							
舟形町																							
真室川町																							
大蔵村																							
鮭川村																							
戸沢村																							
最上計	0	0	0	0.0	0	0	0	0	0	0.0	0	0.0	0	0	0	0	0	0	0				
采沢市																							
長井市																							
南陽市																							
高畠町																							
川西町																							
小国町																							
白鷹町																							
飯豊町																							
置賜計	0	0	0	0.0	0	0	0	0	0	0.0	0	0.0	0	0	0	0	0	0	0				
鶴岡市																							
酒田市																							
三川町																							
庄内町																							
遊佐町																							
庄内計	0	0	0	0.0	0	0	0	0	0	0.0	0	0.0	0	0	0	0	0	0	0				
県計	53,103	13,919	5,568	40.0	0	4,027	1,359	78	104	1.9	85	81.7	79	5	3	1	21	63	1	1	4.81	0.09	

*本表は、結核健診として実施したものを集計。結核健診を含んで肺がん検診として実施した場合は本表には含まれません。

平成30年度 結核健診から発見された肺がん調査表 ‹‹ 結核検診実施市町村合計 ‹›

1) 区分	2) 人口 30.4.1 現在	3) 結核 健診 対象者 数	4) X線検査 受診者数	受診率 4)/(3)	5) X線最終判定区別 受診者数					6) 要 精 検 率 E/(4)	7) E判定 に 対 す る 精 検 受 診 者 数	精 検 受 診 率 7)/E	8) 精 検 確 定 結 果 (回 報 書 に よ る)				9) 精 検 未 了 受 診 者 の 原 発 性 肺 癌 疑 患 者 数	10) 要 精 検 者 数 D	11) D判定 に 対 す る 精 検 受 診 者 数	12) D判定 か ら の 肺 が ん 確 診 患 者 数	13) D判定 か ら の 治 療 を 要 す る 結 核 患 者 数	原発性肺がん (確診)	
					5a) A 読影 不能 再撮影	5b) B 異常所 見を認 めない	5c) C 異常所見 認めるが 精査不要	5d) D 肺がん以 外の疾患 の精査	5e) E 肺がんに 対する 精査				8a) 精 検 完 了 者 数	8b) 原 発 性 肺 が ん 確 診 者 数	8c) そ の 他 の 悪 性 新 生 物 患 者 数	8d) そ の 他 の 新 生 物 患 者 数						8b)/E 陽 性 反 応 適 中 度	8b)/(4) がん 発 見 率
65~69	7,071	2,618	379	14.5	0	274	80	14	11	2.9	10	90.9	10	0	1	/	11	0	0	0.00	0.00		
70~74	4,953	1,624	374	23.0	0	265	90	11	8	2.1	8	100.0	7	0	1	/	10	0	0	0.00	0.00		
75~79	3,910	1,212	337	27.8	0	206	111	6	14	4.2	12	85.7	12	0	2	/	4	0	0	0.00	0.00		
80~	6,875	2,524	633	25.1	0	303	283	9	38	6.0	34	89.5	27	1	1	/	5	0	0	2.63	0.16		
男性計	22,809	7,978	1,723	21.6	0	1,048	564	40	71	4.1	64	90.1	56	1	3	/	30	0	0	1.41	0.06		
65~69	6,891	2,395	500	20.9	0	429	54	2	15	3.0	12	80.0	11	0	1	/	2	0	0	0.00	0.00		
70~74	4,919	1,509	467	30.9	0	367	89	6	5	1.1	4	80.0	3	0	0	/	6	0	0	0.00	0.00		
75~79	4,677	1,394	467	33.5	0	311	139	2	15	3.2	15	100.0	15	0	0	/	2	0	0	0.00	0.00		
80~	12,504	4,462	976	21.9	0	533	396	6	41	4.2	38	92.7	38	0	1	/	5	0	0	0.00	0.00		
女性計	28,991	9,760	2,410	24.7	0	1,640	678	16	76	3.2	69	90.8	67	0	2	/	15	0	0	0.00	0.00		
性別・年齢 不明	0	0	0	0.0	0	0	0	0	0	0.0	0	0.0	0	0	0	/	0	0	0				
男女計	51,800	17,738	4,133	23.3	0	2,688	1,242	56	147	3.6	133	90.5	123	1	4	/	45	0	0	0.68	0.02		

本表は、結核健診(肺がん検診除く)として実施したものを集計。結核検診を含んで肺がん検診として実施した場合は本表には含みません。

本表は結核検診実施市町村の集計です。

寒河江市・天童市・尾花沢市・河北町・西川町・朝日町・大江町 7市町

平成29年度 結核健診から発見された肺がん調査表 《 結核検診実施市町村合計 》

1) 区分	2) 人口 28.4.1 現在	3) 結核 健診 対象者 数	4) X線検査 受診者数	受診率 (4)/(3)	5) X線最終判定区別 受診者数					6) 要 精 検 率 E/(4)	7) E判定 に 対 す る 精 検 受 診 者 数	精 検 受 診 率 7)/E	8) 精 検 確 定 結 果 (回 報 書 に よ る)				9) 精 検 未 了 受 診 者 の 原 発 性 肺 癌 疑 患 者 数	10) 要 精 検 者 数 D	11) D判定 に 対 す る 精 検 受 診 者 数	12) D判定 か ら の 肺 が ん 確 診 患 者 数	13) D判定 か ら の 治 療 を 要 す る 結 核 患 者 数	原 発 性 肺 が ん (確 診)	
					5a) A 読影 不 能 再 撮 影	5b) B 異 常 所 見 を 認 め な い	5c) C 異 常 所 見 を 認 め る が 外 の 疾 患 の 精 査 不 要	5d) D 肺 が ん に 対 す る 精 査	5e) E 肺 が ん に 対 す る 精 査				8a) 精 検 完 了 者 数	8b) 原 発 性 肺 が ん 確 診 者 数	8c) そ の 他 の 悪 性 新 生 物 患 者 数	8d) そ の 他 の 新 生 物 患 者 数						8b)/E 陽 性 反 応 適 中 度	8b)/E 陽 性 反 応 適 中 度
65~69	7,308	2,194	527	24.0	0	426	86	8	7	1.3	3	42.9	3	0	0	4	4	0	0	0.00	0.00		
70~74	4,485	1,109	417	37.6	0	317	83	13	4	1.0	4	100.0	4	0	1	0	10	0	0	0.00	0.00		
75~79	4,020	1,016	464	45.7	0	315	133	7	9	1.9	7	77.8	6	1	0	2	5	0	0	11.11	0.22		
80~	6,765	2,056	896	43.6	0	494	354	19	29	3.2	24	82.8	23	3	1	5	17	0	1	10.34	0.33		
男性計	22,578	6,375	2,304	36.1	0	1,552	656	47	49	2.1	38	77.6	36	4	2	11	36	0	1	8.16	0.17		
65~69	8,673	1,839	677	36.8	0	593	65	11	8	1.2	4	50.0	4	0	0	1	10	0	0	0.00	0.00		
70~74	4,626	1,141	606	53.1	0	499	91	9	7	1.2	7	100.0	7	0	0	1	9	1	0	0.00	0.00		
75~79	4,843	1,217	674	55.4	0	519	142	5	8	1.2	6	75.0	6	0	1	2	5	0	0	0.00	0.00		
80~	12,383	3,347	1,307	39.0	0	864	405	6	32	2.4	30	93.8	26	1	0	6	3	0	0	3.13	0.08		
女性計	30,525	7,544	3,264	43.3	0	2,475	703	31	55	1.7	47	85.5	43	1	1	10	27	1	0	1.82	0.03		
性別・年齢 不明	0	0	0	0.0	0	0	0	0	0	0.0	0	0.0	0	0	0	0	0	0	0				
男 女 計	53,103	13,919	5,568	40.0	0	4,027	1,359	78	104	1.9	85	81.7	79	5	3	21	63	1	1	4.81	0.09		

本表は、結核健診(肺がん検診除く)として実施したものを集計。結核検診を含んで肺がん検診として実施した場合は本表には含みません。

本表は結核検診実施市町村の集計です。

寒河江市・天童市・尾花沢市・河北町・西川町・朝日町・大江町

7市町

平成26～30年度 肺がん検診成績表（1） - X線検査

1) 区分	2) 人口 毎年4.1 現在 40歳以上 男女計	3) 肺がん 検診 対象者 数	4) X線検査 受診者数 X線 検査 受診 者数 (経年 受診 者数 再掲)	5) X線 最終決定判定区分別 受診者数 (比較読影による)	6) 要 精 検 率 E/4) %	7) E判定 に対する 精検 受診者 数	精 検 受 診 率 7)/E %	8) 精 検 確 定 結 果 (回報書による)			9) 精検未 受診～ 完了 性肺 癌 疑 患 者 数	10) 要 精 検 者 数 D	11) D判定 に対する 精検 受診者 数	12) D判定 からの 肺 癌 診 を 要 す る 結 核 患 者 数	13) D判定 からの 治療 を 要 す る 結 核 患 者 数	原発性肺がん (確 診)							
								8a) 精 検 完 了 者 数	8b) 原 発 性 肺 が ん 確 診 者 数	8c) 其 他 の 悪 性 新 生 物 患 者 数						8d) 其 他 の 新 生 物 患 者 数	8b)/E %	8b)/(4) %					
																			5a) 読 影 不 能 再 撮 影	5b) 異 常 所 見 を 認 め な い	5c) 異 常 所 見 を 認 め る が 精 査 不 要	5d) 肺 が ん 以 外 の 疾 患 に 対 す る 精 査	5e) 肺 が ん に 対 す る 精 査
H26	339,994	157,653	62,309 (49,029)	0	54,667	4,964	1,167	1,511	2.4	1,311	86.8	1,283	41	5	21	169	1,003	5	0	2.69	0.06		
H27	340,361	157,664	63,764 (50,659)	0	55,172	5,754	1,297	1,541	2.4	1,341	87.0	1,317	33	6	7	200	1,137	6	0	2.14	0.05		
H28	340,942	154,930	63,707 (50,763)	0	54,906	6,004	1,269	1,528	2.4	1,351	88.4	1,312	42	6	7	169	1,106	5	0	2.75	0.07		
H29	341,321	161,935	62,778 (51,000)	0	54,191	6,128	1,185	1,274	2.0	1,150	90.3	1,121	23	7	6	111	1,011	6	3	1.81	0.04		
H30	341,749	161,758	64,227 (50,916)	0	53,777	7,350	1,319	1,781	2.8	1,579	88.7	1,524	38	5	11	184	1,163	6	0	2.13	0.06		
H26	53,021	31,546	9,787 (6,990)	0	8,876	488	140	283	2.9	235	83.0	231	3	1	1	48	122	0	0	1.06	0.03		
H27	52,640	32,413	12,474 (8,953)	0	11,330	494	303	347	2.8	310	89.3	303	6	1	1	31	258	0	0	1.73	0.05		
H28	51,926	32,213	13,467 (10,213)	0	12,440	278	296	453	3.4	411	90.7	396	10	2	1	42	239	2	0	2.21	0.07		
H29	51,647	30,899	14,013 (11,802)	0	13,175	215	234	389	2.8	347	89.2	338	9	0	2	49	186	0	0	2.31	0.06		
H30	51,109	29,050	13,619 (10,895)	0	12,816	177	183	443	3.3	364	82.2	354	6	1	3	92	155	2	0	1.35	0.04		
H26	137,876	72,104	23,259 (11,681)	0	19,457	2,605	665	532	2.3	482	90.6	470	16	3	5	51	423	4	0	3.01	0.07		
H27	137,892	72,492	24,349 (14,992)	0	20,593	2,721	627	408	1.7	371	90.9	362	17	3	5	37	374	0	0	4.17	0.07		
H28	137,447	67,710	24,651 (15,671)	0	20,382	3,305	508	456	1.8	408	89.5	396	12	7	2	53	469	0	0	2.63	0.05		
H29	136,597	65,267	24,423 (15,691)	1	20,463	3,208	278	473	1.9	430	90.9	421	9	6	1	44	225	2	0	1.90	0.04		
H30	135,527	65,449	24,524 (19,381)	0	20,491	3,177	353	503	2.1	472	93.8	451	11	4	2	53	286	4	2	2.19	0.04		
H26	187,015	99,835	48,465 (40,439)	1	40,332	6,206	734	1,192	2.5	1,029	86.3	799	22	5	5	573	464	1	1	1.85	0.05		
H27	186,444	98,940	48,521 (40,427)	0	39,428	7,036	736	1,321	2.7	1,128	85.4	908	28	2	4	109	429	4	33	2.12	0.06		
H28	185,734	97,795	48,349 (41,019)	27	39,565	6,806	731	1,220	2.5	1,032	84.6	825	20	7	13	154	417	6	1	1.64	0.04		
H29	186,766	95,556	46,657 (39,985)	0	37,786	6,649	901	1,321	2.8	1,176	89.0	1,149	30	3	13	169	537	2	0	2.27	0.06		
H30	185,470	93,594	45,981 (39,036)	0	36,648	7,455	833	1,045	2.3	952	91.1	914	19	8	12	127	445	4	0	1.82	0.04		
H26	717,866	361,138	143,820 (108,139)	1	123,332	14,263	2,706	3,518	2.4	3,057	86.9	2,783	82	14	32	841	2,012	10	1	2.33	0.06		
H27	717,337	361,509	149,108 (115,031)	0	126,523	16,005	2,963	3,617	2.4	3,150	87.1	2,890	84	12	17	377	2,198	10	33	2.32	0.06		
H28	716,049	352,648	150,174 (117,666)	27	127,293	16,393	2,804	3,657	2.4	3,202	87.6	2,929	84	22	23	418	2,231	13	1	2.30	0.06		
H29	716,331	353,657	147,871 (118,478)	1	125,615	16,200	2,598	3,457	2.3	3,103	89.8	3,029	71	16	22	373	1,959	10	3	2.32	0.06		
H30	713,855	349,851	148,351 (120,228)	0	123,732	18,159	2,688	3,772	2.5	3,367	89.3	3,243	74	18	28	456	2,049	16	2	1.96	0.05		

【住民検診 地域別】

平成26～30年度 肺がん検診成績表（2） - 喀痰細胞診

【住民検診 地域別】

1) 区分	2) 人口 毎年4.1 現在 40歳以上 男女計	3) X線検査受診者中 高年齢者 所属者数	4) 喀痰細胞診受診者数 3) 項の 高年齢者 所属者中 喀痰容器 提出者数	受診率 4)/3) %	5) 喀痰細胞診 最終決定判定区分別 受診者数					6) 要精検者数 D + E	7) 精検受診者数 7)/6) %	8) 精検確定結果 (回報書による)				9) 精検未受診～未完了の原発性肺がん患者数	原発性肺がん (確診)	
					5 a) A 材料不適 再検査を な	5 b) B 現在異常 を認め ない	5 c) C 追加検査 跡	5 d) D ただちに 精密検査 を要する	5 e) E ただちに 精密検査 を要する			8 a) 8 b) 精検完了 患者数	8 c) 8 d) 他の悪性 腫瘍患者 数	8 e) 8 f) 他の新生 腫瘍患者 数	8 g) 8 h) 陽性反応 適中度 %		8 i) 8 j) 発見率 %	
H26	339,954	9,373	1,023 (430)	10.9	18	1,005	0	0	0	0	0.0	0	0	0	0	0.00	0.00	
H27	331,169	9,487	917 (425)	9.7	18	899	0	0	0	0	0.0	0	0	0	0	0.00	0.00	
H28	340,942	9,523	920 (424)	9.7	9	908	2	1	0	1	100.0	1	0	0	0	0.00	0.00	
H29	341,321	9,415	1,032 (438)	11.0	9	1,021	1	1	0	1	100.0	1	0	0	0	0.00	0.00	
H30	341,749	9,704	787 (434)	8.1	10	772	0	5	0	5	60.0	3	0	0	0	0.00	0.00	
H26	53,021	1,661	349 (236)	21.0	0	349	0	0	0	0	0.0	0	0	0	0	0.00	0.00	
H27	52,852	2,059	392 (226)	19.0	1	204	1	1	0	1	0.3	0	0	0	0	0.00	0.00	
H28	51,926	2,121	242 (129)	11.4	0	240	1	1	0	1	0.4	1	0	0	0	0.00	0.00	
H29	51,647	2,157	206 (121)	9.6	1	204	0	0	1	1	0.5	0	0	0	0	0.00	0.00	
H30	50,205	2,083	206 (102)	9.9	0	205	1	0	0	0	0.0	0	0	0	0	0.00	0.00	
H26	137,876	3,116	307 (160)	9.9	6	299	0	2	0	2	0.7	1	0	0	0	0.00	0.00	
H27	137,892	3,552	369 (145)	10.4	10	359	0	0	0	0	0.0	0	0	0	0	0.00	0.00	
H28	137,447	3,679	335 (1023)	9.1	8	327	0	0	0	0	0.0	0	0	0	0	0.00	0.00	
H29	136,597	3,486	297 (165)	8.5	0	297	0	0	0	0	0.0	0	0	0	0	0.00	0.00	
H30	135,527	3,724	295 (157)	7.9	2	292	1	0	0	0	0.0	0	0	0	0	0.00	0.00	
H26	187,015	7,480	416 (85)	5.6	1	414	1	0	0	0	0.0	0	0	0	0	0.00	0.00	
H27	171,635	6,737	409 (190)	6.1	3	397	7	1	1	2	0.5	0	0	0	0	0.00	0.00	
H28	185,734	7,216	370 (209)	5.1	5	359	4	2	0	2	0.5	0	0	0	0	0.00	0.00	
H29	186,766	6,925	262 (211)	3.8	8	253	1	0	0	0	0.0	0	0	0	0	0.00	0.00	
H30	185,470	6,609	243 (185)	3.7	5	237	1	0	0	0	0.0	0	0	0	0	0.00	0.00	
H26	717,866	21,630	2,095 (911)	9.7	25	2,067	1	2	0	2	0.1	1	0	0	0	0.00	0.00	
H27	693,548	21,835	2,087 (986)	9.6	32	1,859	8	2	1	3	0.1	0	0	0	0	0.00	0.00	
H28	716,049	22,539	1,867 (1,785)	8.3	22	1,834	7	4	0	4	0.2	1	0	0	0	0.00	0.00	
H29	716,331	21,983	1,797 (935)	8.2	18	1,775	2	1	1	2	0.1	1	0	0	0	0.00	0.00	
H30	712,951	22,120	1,531 (878)	6.9	17	1,506	3	5	0	5	0.3	3	0	0	0	0.00	0.00	
計																		

平成28～30年度 肺がん検診成績の主な推移 (X線検査)

< 40歳以上 男女計 >

【住民検診 県計 市町村別】

区分	受診者数						受診率(%)						要精検者数						要精検率(%)						精検査						陽性反応適中度 (%)						がん発見率 (%)																																																																																																																																																																																																																																
	28年度		29年度		30年度		28年度		29年度		30年度		28年度		29年度		30年度		28年度		29年度		30年度		28年度		29年度		30年度		28年度		29年度		30年度		28年度		29年度		30年度																																																																																																																																																																																																																												
	28年度	29年度	30年度	28年度	29年度	30年度	28年度	29年度	30年度	28年度	29年度	30年度	28年度	29年度	30年度	28年度	29年度	30年度	28年度	29年度	30年度	28年度	29年度	30年度	28年度	29年度	30年度	28年度	29年度	30年度	28年度	29年度	30年度	28年度	29年度	30年度																																																																																																																																																																																																																																	
山形市	21,786	21,747	21,647	30.2	29.6	29.9	596	548	663	2.7	2.5	3.1	545	501	609	91.4	91.4	91.9	11	8	14	1.85	1.46	2.11	0.05	0.04	0.06	10.13	1.96	0.00	0.16	0.02	0.00	1.23	0.00	0.00	0.03	0.00	0.00	1.10	6.17	1.85	0.02	0.11	0.05	5.92	2.34	1.68	0.12	0.04	0.04	2.92	1.54	4.65	0.06	0.03	0.13	1.45	0.00	3.90	0.03	0.00	0.10	1.67	1.61	0.00	0.05	0.05	0.00	2.22	2.50	2.08	0.05	0.05	0.05	7.69	0.00	5.19	0.12	0.00	0.14	2.17	3.51	1.43	0.15	0.15	0.08	0.00	0.00	0.00	0.00	0.00	0.00	0.00	0.00	3.70	0.00	0.00	0.08	1.96	0.00	2.94	0.06	0.00	0.07	2.75	1.81	2.13	0.07	0.04	0.06	1.99	2.13	2.27	0.06	0.06	0.06	1.54	2.13	1.79	0.07	0.07	0.07	1.47	0.00	0.00	0.05	0.00	0.00	0.00	3.33	0.00	0.00	0.08	0.00	8.33	3.39	0.00	0.26	0.11	0.00	0.00	0.00	0.00	0.00	0.00	0.00	7.41	10.53	6.90	0.25	0.25	0.25	0.00	0.00	0.00	0.00	0.00	0.00	2.21	2.31	1.35	0.07	0.06	0.04	1.90	1.00	3.41	0.06	0.03	0.09	7.69	4.26	0.00	0.06	0.06	0.00	0.00	1.23	1.04	0.00	0.03	0.03	3.45	4.76	5.00	0.02	0.02	0.02	5.08	3.23	1.69	0.15	0.10	0.05	0.00	0.00	0.00	0.00	0.00	0.00	0.00	3.23	0.00	0.00	0.04	0.00	12.50	0.00	6.25	0.17	0.00	0.18	2.63	1.90	2.19	0.05	0.04	0.04	1.58	2.43	2.40	0.04	0.06	0.04	1.50	1.94	1.47	0.04	0.07	0.04	2.86	4.26	0.00	0.06	0.13	0.00	2.40	0.00	2.42	0.06	0.00	0.07	1.14	5.88	1.15	0.03	0.18	0.04	1.64	2.27	1.82	0.04	0.06	0.04	2.30	2.05	1.96	0.06	0.05	0.05
寒河江市	4,868	4,812	5,238	38.0	37.5	41.7	79	51	122	1.6	1.1	2.3	69	44	106	87.3	86.3	86.9	8	1	0	10.13	1.96	0.00	0.16	0.02	0.00	1.23	0.00	0.00	0.03	0.00	0.00	1.10	6.17	1.85	0.02	0.11	0.05	5.92	2.34	1.68	0.12	0.04	0.04	2.92	1.54	4.65	0.06	0.03	0.13	1.45	0.00	3.90	0.03	0.00	0.10	1.67	1.61	0.00	0.05	0.05	0.00	2.22	2.50	2.08	0.05	0.05	0.05	7.69	0.00	5.19	0.12	0.00	0.14	2.17	3.51	1.43	0.15	0.15	0.08	0.00	0.00	0.00	0.00	0.00	0.00	0.00	0.00	3.70	0.00	0.00	0.08	1.96	0.00	2.94	0.06	0.00	0.07	2.75	1.81	2.13	0.07	0.04	0.06	1.99	2.13	2.27	0.06	0.06	0.06	1.54	2.13	1.79	0.07	0.07	0.07	1.47	0.00	0.00	0.05	0.00	0.00	0.00	3.33	0.00	0.00	0.08	0.00	8.33	3.39	0.00	0.26	0.11	0.00	0.00	0.00	0.00	0.00	0.00	0.00	7.41	10.53	6.90	0.25	0.25	0.25	0.00	0.00	0.00	0.00	0.00	0.00	2.21	2.31	1.35	0.07	0.06	0.04	1.90	1.00	3.41	0.06	0.03	0.09	7.69	4.26	0.00	0.06	0.06	0.00	0.00	1.23	1.04	0.00	0.03	0.03	3.45	4.76	5.00	0.02	0.02	0.02	5.08	3.23	1.69	0.15	0.10	0.05	0.00	0.00	0.00	0.00	0.00	0.00	0.00	3.23	0.00	0.00	0.04	0.00	12.50	0.00	6.25	0.17	0.00	0.18	2.63	1.90	2.19	0.05	0.04	0.04	1.58	2.43	2.40	0.04	0.06	0.04	1.50	1.94	1.47	0.04	0.07	0.04	2.86	4.26	0.00	0.06	0.13	0.00	2.40	0.00	2.42	0.06	0.00	0.07	1.14	5.88	1.15	0.03	0.18	0.04	1.64	2.27	1.82	0.04	0.06	0.04	2.30	2.05	1.96	0.06	0.05	0.05						
上山町	3,851	3,785	3,772	50.0	50.8	44.7	81	66	101	2.1	1.7	2.7	76	60	89	93.8	90.9	88.1	1	0	0	10.13	1.96	0.00	0.16	0.02	0.00	1.23	0.00	0.00	0.03	0.00	0.00	1.10	6.17	1.85	0.02	0.11	0.05	5.92	2.34	1.68	0.12	0.04	0.04	2.92	1.54	4.65	0.06	0.03	0.13	1.45	0.00	3.90	0.03	0.00	0.10	1.67	1.61	0.00	0.05	0.05	0.00	2.22	2.50	2.08	0.05	0.05	0.05	7.69	0.00	5.19	0.12	0.00	0.14	2.17	3.51	1.43	0.15	0.15	0.08	0.00	0.00	0.00	0.00	0.00	0.00	0.00	0.00	3.70	0.00	0.00	0.08	1.96	0.00	2.94	0.06	0.00	0.07	2.75	1.81	2.13	0.07	0.04	0.06	1.99	2.13	2.27	0.06	0.06	0.06	1.54	2.13	1.79	0.07	0.07	0.07	1.47	0.00	0.00	0.05	0.00	0.00	0.00	3.33	0.00	0.00	0.08	0.00	8.33	3.39	0.00	0.26	0.11	0.00	0.00	0.00	0.00	0.00	0.00	0.00	7.41	10.53	6.90	0.25	0.25	0.25	0.00	0.00	0.00	0.00	0.00	0.00	2.21	2.31	1.35	0.07	0.06	0.04	1.90	1.00	3.41	0.06	0.03	0.09	7.69	4.26	0.00	0.06	0.06	0.00	0.00	1.23	1.04	0.00	0.03	0.03	3.45	4.76	5.00	0.02	0.02	0.02	5.08	3.23	1.69	0.15	0.10	0.05	0.00	0.00	0.00	0.00	0.00	0.00	0.00	3.23	0.00	0.00	0.04	0.00	12.50	0.00	6.25	0.17	0.00	0.18	2.63	1.90	2.19	0.05	0.04	0.04	1.58	2.43	2.40	0.04	0.06	0.04	1.50	1.94	1.47	0.04	0.07	0.04	2.86	4.26	0.00	0.06	0.13	0.00	2.40	0.00	2.42	0.06	0.00	0.07	1.14	5.88	1.15	0.03	0.18	0.04	1.64	2.27	1.82	0.04	0.06	0.04	2.30	2.05	1.96	0.06	0.05	0.05						
村山町	4,522	4,420	4,269	69.7	71.8	70.8	91	81	108	2.0	1.8	2.5	81	72	89	89.0	88.9	82.4	1	5	2	10.13	1.96	0.00	0.16	0.02	0.00	1.23	0.00	0.00	0.03	0.00	0.00	1.10	6.17	1.85	0.02	0.11	0.05	5.92	2.34	1.68	0.12	0.04	0.04	2.92	1.54	4.65	0.06	0.03	0.13	1.45	0.00	3.90	0.03	0.00	0.10	1.67	1.61	0.00	0.05	0.05	0.00	2.22	2.50	2.08	0.05	0.05	0.05	7.69	0.00	5.19	0.12	0.00	0.14	2.17	3.51	1.43	0.15	0.15	0.08	0.00	0.00	0.00	0.00	0.00	0.00	0.00	0.00	3.70	0.00	0.00	0.08	1.96	0.00	2.94	0.06	0.00	0.07	2.75	1.81	2.13	0.07	0.04	0.06	1.99	2.13	2.27	0.06	0.06	0.06	1.54	2.13	1.79	0.07	0.07	0.07	1.47	0.00	0.00	0.05	0.00	0.00	0.00	3.33	0.00	0.00	0.08	0.00	8.33	3.39	0.00	0.26	0.11	0.00	0.00	0.00	0.00	0.00	0.00	0.00	7.41	10.53	6.90	0.25	0.25	0.25	0.00	0.00	0.00	0.00	0.00	0.00	2.21	2.31	1.35	0.07	0.06	0.04	1.90	1.00	3.41	0.06	0.03	0.09	7.69	4.26	0.00	0.06	0.06	0.00	0.00	1.23	1.04	0.00	0.03	0.03	3.45	4.76	5.00	0.02	0.02	0.02	5.08	3.23	1.69	0.15	0.10	0.05	0.00	0.00	0.00	0.00	0.00	0.00	0.00	3.23	0.00	0.00	0.04	0.00	12.50	0.00	6.25	0.17	0.00	0.18	2.63	1.90	2.19	0.05	0.04	0.04	1.58	2.43	2.40	0.04	0.06	0.04	1.50	1.94	1.47	0.04	0.07	0.04	2.86	4.26	0.00	0.06	0.13	0.00	2.40	0.00	2.42	0.06	0.00	0.07	1.14	5.88	1.15	0.03	0.18	0.04	1.64	2.27	1.82	0.04	0.06	0.04	2.30	2.05	1.96	0.06	0.05	0.05						
天童市	7,753	7,547	7,822	53.4	39.8	41.3	152	128	179	2.0	1.7	2.3	137	107	150	90.1	83.6	83.8	9	3	3	10.13	1.96	0.00	0.16	0.02	0.00	1.23	0.00	0.00	0.03	0.00	0.00	1.10	6.17	1.85	0.02	0.11	0.05	5.92	2.34	1.68	0.12	0.04	0.04	2.92	1.54	4.65	0.06	0.03	0.13	1.45	0.00	3.90	0.03	0.00	0.10	1.67	1.61	0.00	0.05	0.05	0.00	2.22	2.50	2.08	0.05	0.05	0.05	7.69	0.00	5.19	0.12	0.00	0.14	2.17	3.51	1.43	0.15	0.15	0.08	0.00	0.00	0.00	0.00	0.00	0.00	0.00	0.00	3.70	0.00	0.00	0.08	1.96	0.00	2.94	0.06	0.00	0.07	2.75	1.81	2.13	0.07	0.04	0.06	1.99	2.13	2.27	0.06	0.06	0.06	1.54	2.13	1.79	0.07	0.07	0.07	1.47	0.00	0.00	0.05	0.00	0.00	0.00	3.33	0.00	0.00	0.08	0.00	8.33	3.39	0.00	0.26	0.11	0.00	0.00	0.00	0.00	0.00	0.00	0.00	7.41	10.53	6.90	0.25	0.25	0.25	0.00	0.00	0.00	0.00	0.00	0.00	2.21	2.31	1.35	0.07	0.06	0.04	1.90	1.00	3.41	0.06	0.03	0.09	7.69	4.26	0.00	0.06	0.06	0.00	0.00	1.23	1.04	0.00	0.03	0.03	3.45	4.76	5.00	0.02	0.02	0.02	5.08	3.23	1.69	0.15	0.10	0.05	0.00	0.00	0.00	0.00	0.00	0.00	0.00	3.23	0.00	0.00	0.04	0.00	12.50	0.00	6.25	0.17	0.00	0.18	2.63	1.90	2.19	0.05	0.04	0.04	1.58	2.43	2.40	0.04	0.06	0.04	1.50	1.94	1.47	0.04	0.07	0.04	2.86	4.26	0.00	0.06	0.13	0.00	2.40	0.00	2.42</																											

山形県民のがん検診受診者数の推移(住民検診+職域健診)

区分 年度	対象年齢 の人口 A 人	住民検診 の 受診者数 B 人	対象年齢 人口に対する 住民検診 受診率B/A %	住民検診 受診対象者 に対する 受診率 %	職域健診の受診者数						職域健診の 受診者合計 C=①~⑥ 人	対人口 受診率 %	住民検診と 職域健診の 受診者合計 D=B+C 人	対人口 受診率 %
					やまがた 健康 推進機構 ① 人	寒河江市西 村山郡医師 会総合健診 センター ② 人	山形市 医師会 健診セン ター ③ 人	鶴岡地区 医師会 庄内地区 健康管理センタ- ④ 人	全日本労働 福祉協会 東北支部 ⑤ 人	日本健康管 理協会 山形健康管 理センタ- ⑥ 人				

<胃がん検診:40歳以上男女計>

26年度	717,866	95,432	13.30%	26.90%	43,996	6,983	18,877	12,580	21,534	14,922	118,892	16.60%	214,324	29.90%
27年度	717,337	93,709	13.06%	26.67%	44,653	7,079	19,166	13,017	22,420	14,968	121,303	16.91%	215,012	29.97%
28年度	716,049	90,949	12.70%	26.52%	44,388	7,079	18,988	13,697	22,073	16,147	122,372	17.09%	213,321	29.79%
29年度	716,331	86,996	12.14%	25.19%	44,174	6,967	19,134	13,940	22,534	16,426	123,175	17.20%	210,171	29.34%
30年度	713,855	83,519	11.70%	24.07%	43,785	6,923	18,765	14,027	23,334	16,988	123,822	17.35%	207,341	29.05%

<大腸がん検診:40歳以上男女計>

26年度	717,866	139,263	19.40%	37.70%	47,711	8,521	21,151	13,843	25,620	16,519	133,365	18.60%	272,628	38.00%
27年度	717,337	141,703	19.75%	38.65%	49,570	8,483	21,758	14,580	27,270	16,925	138,586	19.32%	280,289	39.07%
28年度	716,049	140,801	19.66%	39.40%	50,404	8,814	21,994	15,579	27,752	18,553	143,096	19.98%	283,897	39.65%
29年度	716,331	137,587	19.21%	38.30%	51,743	8,747	22,519	15,918	28,427	19,595	146,949	20.51%	284,536	39.72%
30年度	713,855	136,841	19.17%	38.48%	52,688	8,764	23,292	16,333	29,764	21,122	151,963	21.29%	288,804	40.46%

<肺がん検診(X線検査):40歳以上男女計>

26年度	717,866	144,829	20.20%	40.10%	8,023	10,901	25,260	1,987	20,733	20,733	66,904	9.30%	211,733	29.50%
27年度	717,337	149,108	20.79%	41.25%	8,046	10,838	25,988	2,005	21,316	21,316	68,193	9.51%	217,301	30.29%
28年度	716,049	150,174	20.97%	42.60%	8,041	10,970	26,153	2,010	23,805	23,805	70,979	9.91%	221,153	30.89%
29年度	716,331	147,871	20.64%	42.02%	8,517	11,019	26,730	2,062	25,189	25,189	73,517	10.26%	221,388	30.91%
30年度	713,855	148,351	20.78%	42.40%	8,692	11,008	26,971	2,055	26,629	26,629	75,355	10.56%	223,706	31.34%

<子宮がん検診:20歳以上女性計>

26年度	498,683	62,614	12.60%	34.10%	12,162	2,061	6,950	4,272	2,728	3,688	31,861	6.39%	94,475	18.94%
27年度	494,988	62,657	12.66%	33.03%	12,667	2,075	7,283	4,628	2,985	4,086	33,724	6.81%	96,381	19.47%
28年度	490,620	61,463	12.53%	33.67%	13,044	2,336	7,355	4,837	3,423	4,609	35,604	7.26%	97,067	19.78%
29年度	487,224	58,408	11.99%	33.66%	13,341	2,257	7,364	5,046	3,569	4,813	36,390	7.47%	94,798	19.46%
30年度	483,796	58,334	12.06%	32.64%	13,411	2,390	7,388	5,273	3,812	5,237	37,511	7.75%	95,845	19.81%

<乳がん検診 マンモ(視触診併用を含む) :40歳以上女性計>

26年度	386,474	49,663	12.90%	35.70%	9,576	1,762	5,608	4,579	719	2,364	24,608	6.40%	74,271	19.20%
27年度	385,512	49,235	12.77%	34.92%	10,261	1,833	6,008	5,057	1,048	2,584	26,791	6.95%	76,026	19.72%
28年度	384,554	49,985	13.00%	35.70%	10,724	1,967	6,225	5,323	1,398	2,874	28,511	7.41%	78,496	20.41%
29年度	383,979	45,817	11.93%	34.55%	11,588	2,032	6,295	5,588	1,503	2,997	30,003	7.81%	75,820	19.75%
30年度	381,716	48,665	12.75%	33.86%	11,128	2,049	6,473	5,414	1,761	3,342	30,167	7.90%	78,832	20.65%

平成30年度呼吸器検診(肺がん検診・結核健診)発見肺がん症例の患者調査票確認結果(住民検診)

(調査方法)

平成30年度の肺がん検診・結核健診で回報書が「がん確認」「がん疑い」であった症例について市町村に(R1.10月)、調査結果をもとに精密検査機関に調査票の作成を依頼し、令和元年12月までに回収した症例について確認

※平成30年度検診よりUICC TNM分類【第8版】ステージのマトリクスを採用

1 肺がん検診

(1)H30年度肺がん検診成績表 集計結果

回報書の結果	H28年度	H29年度	H30年度
E判定に対する精検受診者数	3,202	3,102	3,367
8a)精検完了者数	2,929	3,028	3,243
8b)原発性肺癌確認患者数	84	71	74
8c)その他の悪性新生物患者数	22	16	18
8d)その他の新生物患者数	23	22	28
9)精検未受診～未完了の肺癌疑診患者数	418	374	456

(2)①肺がん調査票再確認結果

調査票再確認結果	H28年度	H29年度	H30年度
8b)原発性肺癌確認患者数	101	82	98
8c)その他の悪性新生物患者(転移・既診等)数	8	8	9
8d)その他の新生物患者(良性腫瘍等)数	3	3	2
8e)治療を要する肺結核患者数	1	1	0
9)肺癌疑診患者(組織学的診断に至らなかったもの)数 紹介を含む	32	39	44
8x)精検完了者(著変なし、他の肺疾患)数	16	17	17
△)不明(回答なし、来院歴なし)数	20	19	7
その他(分類不能)	-	-	-
合計	181	169	177

(2)② ①8b)原発性肺がんの組織型

組織型	H28年度	H29年度	H30年度
腺癌	62	56	60
扁平上皮癌	23	11	22
神経内分泌癌		6	11
小細胞癌※	7		
大細胞癌	2	2	2
その他の組織型	5	3	2
組織型不明	2	2	0
未記入	-	2	1
合計	101	82	98

(2)③ ①8b)原発性肺癌臨床病期分類

ステージ	H28年度	H29年度	H30年度
0			1
I A	41	38	0
I A1			10
I A2			18
I A3			16
I B	11	10	12
II A	10	4	1
II B	4	3	8
III A	8	13	11
III B	4	3	5
III C			2
IV	12	9	1
IV A			6
IV B			2
病期不明	10	2	5
合計	100	82	98

2 結核健診

(1)平成30年度結核健診成績表集計結果

回報書の結果	H28年度	H29年度	H30年度
E判定に対する精検受診者数	193	85	133
8a)精検完了者数	189	79	123
8b)原発性肺癌確認患者数	4	5	1
8c)その他の悪性新生物患者数	1	3	4
8d)その他の新生物患者数	4	1	5
9)精検未受診～未完了の肺癌疑診患者数	26	21	20

(2)①肺がん調査票再確認結果

調査票再確認結果	H28年度	H29年度	H30年度
8b)原発性肺癌確認患者数	4	4	2
8c)その他の悪性新生物患者(転移・既診等)数	0	1	0
8d)その他の新生物患者(良性腫瘍等)数	0	0	0
8e)治療を要する肺結核患者数	0	0	0
9)肺癌疑診患者(組織学的診断に至らなかったもの)数 紹介を含む	2	3	4
8x)精検完了者(著変なし、他の肺疾患)数	0	0	1
△)不明(回答なし、来院歴なし)数	2	2	0
合計	8	10	7

(2)② ①8b)原発性肺がんの組織型

組織型	H28年度	H29年度	H30年度
腺癌	2	2	0
扁平上皮癌	2	1	2
小細胞癌	0	-	-
その他の組織型	0	1	0
組織型不明	0	0	0
合計	4	4	2

(2)③ ①8b)原発性肺癌臨床病期分類

ステージ	H28年度	H29年度	H30年度
0	0	0	0
I A	0	0	0
I A1			0
I A2			1
I A3			0
I B	1	2	0
II A	1	0	0
II B	0	1	0
III A	0	0	0
III B	0	0	0
III C			1
IV	0	1	0
IV A			0
IV B			0
病期不明	2	0	0
合計	4	4	2

3 早期がん(0・I期)の数、割合(検診機関別)

(1)肺がん検診

検診機関名	確診者数	ステージあり(A)	確診者					早期がん割合(B/A:%)	H29年度 早期がん割合(B/A:%)
			臨床病期(B)		切除	化療			
やまがた健康推進機構 (山形)	24	24	0	1	0	0	75.0%	44.4%	
			I A	0	0	0			
			I A1	2	2	0			
			I A2	5	5	2			
			I A3	5	3	1			
I B	5	4	1						
やまがた健康推進機構 (最上)	12	10	I A	0	0	0	70.0%	50.0%	
			I A1	2	2	1			
			I A2	2	2	2			
			I A3	2	2	2			
			I B	1	1	1			
やまがた健康推進機構 (米沢)	4	4	I A	0	0	0	50.0%	0.0%	
			I A1	0	0	0			
			I A2	0	0	0			
			I A3	2	0	0			
			I B	0	0	0			
やまがた健康推進機構 (南陽)	7	7	I A	0	0	0	28.6%	50.0%	
			I A1	0	0	0			
			I A2	0	0	0			
			I A3	1	1	0			
			I B	1	1	1			
やまがた健康推進機構 (庄内)	13	13	I A	0	0	0	53.8%	69.6%	
			I A1	4	4	1			
			I A2	2	2	1			
			I A3	0	0	0			
			I B	1	1	1			
やまがた健康推進機構 (計)	60	58	0	1	0	0	62.1%	58.7%	
			I A	0	0	0			
			I A1	8	8	2			
			I A2	9	9	5			
			I A3	10	6	3			
I B	8	7	4						
寒河江市西村山郡医師会 総合健診センター	15	14	I A	0	0	0	42.9%	44.4%	
			I A1	1	1	0			
			I A2	3	3	1			
			I A3	1	1	0			
			I B	1	1	0			
山形市医師会健診センター	5	5	I A	0	0	0	100.0%	50.0%	
			I A1	1	1	0			
			I A2	3	3	0			
			I A3	1	1	0			
			I B	0	0	0			
荘内地区健康管理センター	7	6	I A	0	0	0	50.0%	62.5%	
			I A1	0	0	0			
			I A2	0	0	0			
			I A3	3	3	1			
			I B	0	0	0			
検診機関計	87	83	0	1	0	0	60.2%	57.0%	
			I A	0	0	0			
			I A1	10	10	2			
			I A2	15	15	6			
			I A3	15	12	4			
I B	9	8	4						
個別	11	10	I A	0	0	0	70.0%	100.0%	
			I A1	0	0	0			
			I A2	3	3	3			
			I A3	1	1	0			
			I B	3	3	2			
合計	98	93	0	1	0	0	61.3%	58.5%	
			I A	0	0	0			
			I A1	10	10	2			
			I A2	18	18	9			
			I A3	16	13	4			
I B	12	11	6						

(2)結核検診

寒河江市西村山郡医師会 総合健診センター	2	2	0	0	0	0	50.0%	75.0%
			I A	0	0	0		
			I A1	0	0	0		
			I A2	1	1	0		
			I A3	0	0	0		
I B	0	0	0					

3 早期がん(0・I期)の数、割合(市町村別)

(1)肺がん検診

市町村	確診者数	ステージあり(A)	確診者臨床病期(B)	切除	化療	早期がん割合(B/A:%)
山形市	17	17	0 A1 1 A2 8 A3 3 B 4	1 8 2 4	3 3 2	94.1%
寒河江市	3	3	0 A1 2 A2 2 A3 2 B 2	2 2		66.7%
村山市	3	2	0 A1 1 A2 1 A3 1 B 1			0.0%
天童市	4	4	0 A1 2 A2 2 A3 2 B 2	2 2	1	100.0%
東根市	8	8	0 A1 1 A2 1 A3 1 B 1	1 1 1		37.5%
尾花沢市	3	3	0 A1 2 A2 2 A3 2 B 2	2 1 1	1	100.0%
山辺町			0 A1 1 A2 1 A3 1 B 1			
中山町	1	1	0 A1 1 A2 1 A3 1 B 1	1 1		100.0%
河北町	5	5	0 A1 1 A2 1 A3 1 B 1	1 1		20.0%
西川町			0 A1 1 A2 1 A3 1 B 1			
朝日町	1	1	0 A1 1 A2 1 A3 1 B 1	1 1 1	1	100.0%
大江町	1	1	0 A1 1 A2 1 A3 1 B 1			
大石田町			0 A1 1 A2 1 A3 1 B 1			
村山	46	45	0 A1 4 A2 12 A3 7 B 7	0 4 12 5	0 0 4 2	68.9%
新庄市	5	4	0 A1 1 A2 2 A3 2 B 2	1 2 2	1 2	75.0%
金山町			0 A1 1 A2 1 A3 1 B 1			
最上町			0 A1 1 A2 1 A3 1 B 1			
舟形町	1	0	0 A1 1 A2 1 A3 1 B 1			
真室川町	4	4	0 A1 1 A2 2 A3 2 B 2	1 2 2	1 2 1	100.0%
大蔵村	1	1	0 A1 1 A2 1 A3 1 B 1			
鮭川村	1	1	0 A1 1 A2 1 A3 1 B 1			
戸沢村			0 A1 1 A2 1 A3 1 B 1			
最上	12	10	0 A1 2 A2 2 A3 2 B 1	0 2 2 2	0 1 2 2	70.0%

市町村	確診者数	ステージあり(A)	確診者臨床病期(B)	切除	化療	早期がん割合(B/A:%)
米沢市	6	6	0 A1 1 A2 2 A3 2 B 2			33.3%
長井市	1	1	0 A1 1 A2 1 A3 1 B 1			
南陽市	1	1	0 A1 1 A2 1 A3 1 B 1			
高畠町	3	3	0 A1 1 A2 1 A3 1 B 2	1 1 2	1 1 1	100.0%
川西町	1	1	0 A1 1 A2 1 A3 1 B 1			
小国町	2	2	0 A1 1 A2 1 A3 1 B 1	1 1	1 1	100.0%
白鷹町			0 A1 1 A2 1 A3 1 B 1			
飯豊町	2	2	0 A1 1 A2 1 A3 1 B 1			
置賜	16	16	0 A1 0 A2 1 A3 3 B 3	0 0 1 1 3	0 0 1 0 2	43.8%
鶴岡市	10	8	0 A1 1 A2 1 A3 1 B 4	1 1 1	1 1	62.5%
酒田市	6	6	0 A1 2 A2 1 A3 1 B 1	2 1	2 1	50.0%
三川町			0 A1 1 A2 1 A3 1 B 1			
庄内町	5	5	0 A1 2 A2 1 A3 1 B 1	2 1	2 1	80.0%
遊佐町	3	3	0 A1 1 A2 1 A3 1 B 1			
庄内	24	22	0 A1 4 A2 3 A3 4 B 1	0 4 3 4	0 1 3 1	54.5%
計	98	93	0 A1 10 A2 18 A3 16 B 12	0 10 18 16	0 2 9 11	61.3%

3 早期がん(0・I期)の数、割合(市町村別)

(2)結核検診

市町村	確診者数	ステージあり(A)	確診者臨床病期(B)	切除	化療	早期がん割合(B/A:%)	
山形市			0 A1 A2 A3 B				
寒河江市			0 A1 A2 A3 B				
村山市			0 A1 A2 A3 B				
天童市			0 A1 A2 A3 B				
東根市			0 A1 A2 A3 B				
尾花沢市			0 A1 A2 A3 B				
山辺町			0 A1 A2 A3 B				
中山町			0 A1 A2 A3 B				
河北町	1	1	0 A1 A2 A3 B				
西川町			0 A1 A2 A3 B				
朝日町			0 A1 A2 A3 B				
大江町			0 A1 A2 A3 B				
大石田町	1	1	0 A1 A2 A3 B	1	1	0	100.0%
村山	2	2	0 A1 A2 A3 B	0	0	0	50.0%
新庄市			0 A1 A2 A3 B				
金山町			0 A1 A2 A3 B				
最上町			0 A1 A2 A3 B				
舟形町			0 A1 A2 A3 B				
真室川町			0 A1 A2 A3 B				
大蔵村			0 A1 A2 A3 B				
鮭川村			0 A1 A2 A3 B				
戸沢村			0 A1 A2 A3 B				
最上	0	0	0 A1 A2 A3 B	0	0	0	-

市町村	確診者数	ステージあり(A)	確診者臨床病期(B)	切除	化療	早期がん割合(B/A:%)	
米沢市			0 A1 A2 A3 B				
長井市			0 A1 A2 A3 B				
南陽市			0 A1 A2 A3 B				
高畠町			0 A1 A2 A3 B				
川西町			0 A1 A2 A3 B				
小国町			0 A1 A2 A3 B				
白鷹町			0 A1 A2 A3 B				
飯豊町			0 A1 A2 A3 B				
置賜	0	0	0 A1 A2 A3 B	0	0	0	-
鶴岡市			0 A1 A2 A3 B				
酒田市			0 A1 A2 A3 B				
三川町			0 A1 A2 A3 B				
庄内町			0 A1 A2 A3 B				
遊佐町			0 A1 A2 A3 B				
庄内	0	0	0 A1 A2 A3 B	0	0	0	-
計	2	2	0 A1 A2 A3 B	0	0	0	50.0%

令和元年度がん検診精度管理調査結果について

1 市町村 集団検診

	胃	大腸	肺	乳	子宮
山形市	B	B	B	B	B
米沢市	B	B	B	B	B
鶴岡市	B	B	B	B	B
酒田市	B	B	B	B	B
新庄市	B	B	B	B	B
寒河江市	B	B	B	B	B
上山市	B	A	B	A	B
村山市	B	B	B	B	B
長井市	B	A	B	A	A
天童市	B	B	B	B	B
東根市	B	B	B	B	B
尾花沢市	B	B	B	B	B
南陽市	B	B	B	B	B
山辺町	B	B	B	B	B
中山町	B	B	B	B	B
河北町	C	C	C	C	C
西川町	C	C	C	C	C
朝日町	B	B	B	B	B
大江町	B	B	B	B	B
大石田町	B	B	B	B	B
金山町	B	B	B	B	B

	胃	大腸	肺	乳	子宮
最上町	B	B	B	-	-
舟形町	B	B	B	-	-
真室川町	B	B	B	B	B
大蔵村	B	B	B	B	B
鮭川村	B	B	B	B	B
戸沢村	B	B	B	B	-
高島町	B	B	B	B	B
川西町	B	A	B	A	B
小国町	B	B	B	B	B
白鷹町	B	B	B	B	B
飯豊町	B	B	B	B	B
三川町	B	B	B	B	B
庄内町	B	A	B	B	B
遊佐町	B	B	B	B	A
A	0	4	0	3	2
B	33	29	33	28	28
C	2	2	2	2	2
D	0	0	0	0	0
E	0	0	0	0	0
F	0	0	0	0	0
評価無し	0	0	0	2	3
計	35	35	35	35	35

※最上町、舟形町はR元年度、H29年度の乳、子宮がん検診実施無し。戸沢村は、R元年度の子宮がん検診実施無し。

評価基準

A	すべて満たしている
B	一部満たしていない(1～8項目満たしていない)
C	相当程度満たしていない(9～16項目満たしていない)
D	大きく逸脱している(17～24項目満たしていない)
E	さらに大きく逸脱している(25～32項目満たしていない)
F	きわめて大きく逸脱している(33項目以上満たしていない)

	胃がん	大腸がん	肺がん	乳がん	子宮がん
項目数	5 3	5 3	5 6	5 6	5 6

3 県

山形県生活習慣病検診等管理指導者協議会活動状況にかかる評価

山形県	胃がん	大腸がん	肺がん	乳がん	子宮がん
平成 30 年度 (H29 年度の評価)	B	B	B	B	B
令和元年度 (H30 年度の評価)	B	B	B	B	B

評価基準

A	すべて満たしている
B	一部満たしていない(1～17 項目満たしていない)
C	相当程度満たしていない(18～35 項目満たしていない)
D	大きく逸脱している(36 項目以上満たしていない)

	胃がん	大腸がん	肺がん	乳がん	子宮がん
項目数	97	97	96	100	101
評価基準 項目数	61	61	60	64	64

	問10-1-2 接診診療室を 接診診療別に 集計しましたか	問10-1-3 接診診療室を 接診診療別に 集計しましたか	問10-2 接診診療室を 集計しましたか	問11-1 がん発症率 集計しましたか	問11-1-1 がん発症率を 性別・年齢5歳 階級別に集計 しましたか	問11-1-2 がん発症率を 接診診療別に 集計しましたか	問11-1-3 がん発症率を 接診診療別に 集計しましたか	問12-1 問12-1-1 問12-1-2 問12-1-3	問12-1 問12-1-1 問12-1-2 問12-1-3	問12-1 問12-1-1 問12-1-2 問12-1-3	問13-1-1 問13-1-2 問13-1-3	問13-1-1 問13-1-2 問13-1-3	問13-1-1 問13-1-2 問13-1-3
肺がん													
山形市	○	○	○	○	○	○	○	○	○	○	○	○	○
米沢市	○	○	○	○	○	○	○	○	○	○	○	○	○
鶴岡市	○	○	○	○	○	○	○	○	○	○	○	○	○
酒田市	○	○	○	○	○	○	○	○	○	○	○	○	○
新庄市	○	○	○	○	○	○	○	○	○	○	○	○	×
寒河江市	○	○	○	○	○	○	○	○	○	○	○	○	○
上山市	○	○	○	○	○	○	○	○	○	○	○	○	×
村山市	○	○	○	○	○	○	○	○	○	○	○	○	○
長井市	○	○	○	○	○	○	○	○	○	○	○	○	○
天童市	○	○	○	○	○	○	○	○	○	○	○	○	○
東根市	○	○	○	○	○	○	○	○	○	○	○	○	×
尾花沢市	○	○	○	○	○	○	○	○	○	○	○	○	○
南陽市	○	○	○	○	○	○	○	○	○	○	○	○	○
山辺町	○	○	○	○	○	○	○	○	○	○	○	○	×
中山町	○	○	○	○	○	○	○	○	○	○	○	○	○
河北町	○	×	○	○	○	○	○	○	○	○	○	○	×
西川町	○	×	○	○	○	○	○	○	○	○	○	○	×
朝日町	○	×	○	○	○	○	○	○	○	○	○	○	○
大江町	○	○	○	○	○	○	○	○	○	○	○	○	×
大石田町	○	○	○	○	○	○	○	○	○	○	○	○	○
金山町	○	○	○	○	○	○	○	○	○	○	○	○	×
最上町	○	○	○	○	○	○	○	○	○	○	○	○	×
舟形町	○	○	○	○	○	○	○	○	○	○	○	○	×
真室川町	○	×	○	○	○	○	○	○	○	○	○	○	×
大蔵村	○	○	○	○	○	○	○	○	○	○	○	○	○
鮭川村	○	○	○	○	○	○	○	○	○	○	○	○	×
戸沢村	○	○	○	○	○	○	○	○	○	○	○	○	○
高島町	○	○	○	○	○	○	○	○	○	○	○	○	○
川西町	○	○	○	○	○	○	○	○	○	○	○	○	○
小国町	○	○	○	○	○	○	○	○	○	○	○	○	○
白鷹町	○	○	○	○	○	○	○	○	○	○	○	○	×
飯豊町	○	○	○	○	○	○	○	○	○	○	○	○	○
三川町	○	○	○	○	○	○	○	○	○	○	○	○	○
庄内町	○	○	○	○	○	○	○	○	○	○	○	○	○
遊佐町	○	○	○	○	○	○	○	○	○	○	○	○	×

令和元年度 都道府県及び生活習慣病検診等管理指導協議会（各がん部会）の活動状況調査

調査1 精度管理指標の把握状況に関する調査

1. 受診者の把握 肺がん検診では、全項目で「胸部エックス線受診者/喀痰細胞診受診者/総受診者」別に把握・集計できていれば○とする	胃がん	大腸がん	肺がん	乳がん	子宮頸がん
	集団	集団	集団	集団	集団
(1) 平成30年度の対象者数（推計を含む）を把握しましたか	○	○	○	○	○
(2) 平成28年度を受診者数を把握しましたか	○	○	○	○	○
(2-1) 平成28年度を受診者数（率）を性別・年齢階級別に集計しましたか	○	○	○	○	○
(2-2) 平成28年度を受診者数（率）を市区町村別に集計しましたか	○	○	○	○	○
(2-3) 平成28年度を受診者数を検診機関別に集計しましたか	○	○	○	○	○
(2-4) 平成28年度を受診者数を検診受診歴別 ^{注1)} に集計しましたか	○	○	○	○	○

2. 要精検率の把握 肺がん検診では、全項目で「胸部エックス線受診者/喀痰細胞診受診者/総受診者」別に把握・集計できていれば○とする	胃がん	大腸がん	肺がん	乳がん	子宮頸がん
	集団	集団	集団	集団	集団
(1) 平成28年度の要精検率を把握しましたか	○	○	○	○	○
(1-1) 平成28年度の要精検率を性別・年齢階級別に集計しましたか	○	○	○	○	○
(1-2) 平成28年度の要精検率を市区町村別に集計しましたか	○	○	○	○	○
(1-3) 平成28年度の要精検率を検診機関別に集計しましたか	○	○	○	○	○
(1-4) 平成28年度の要精検率を検診受診歴別 ^{注1)} に集計しましたか	○	○	○	○	○

3. 精検受診率の把握 肺がん検診では、全項目で「胸部エックス線受診者/喀痰細胞診受診者/総受診者」別に把握・集計できていれば○とする	胃がん	大腸がん	肺がん	乳がん	子宮頸がん
	集団	集団	集団	集団	集団
(1) 平成28年度の精検受診率を把握しましたか	○	○	○	○	○
(1-1) 平成28年度の精検受診率を性別・年齢階級別に集計しましたか	○	○	○	○	○
(1-2) 平成28年度の精検受診率を市区町村別に集計しましたか	○	○	○	○	○
(1-3) 平成28年度の精検受診率を検診機関別に集計しましたか	○	○	○	○	○
(1-4) 平成28年度の精検受診率を検診受診歴別 ^{注1)} に集計しましたか	○	○	○	○	○
(2) 平成28年度の精検未把握率を把握しましたか	○	○	○	○	○

解説：未把握は、精検受診の有無が分からないもの、及び(精検受診したとしても)精検結果が正確に分からないもの全てを指します

4. 精密検査結果の把握 肺がん検診では、全項目で「胸部エックス線受診者/喀痰細胞診受診者/総受診者」別に把握・集計できていれば○とする	胃がん	大腸がん	肺がん	乳がん	子宮頸がん
	集団	集団	集団	集団	集団
(1) 平成28年度のがん発見率を把握しましたか	○	○	○	○	○
(1-1) 平成28年度のがん発見率を性別・年齢階級別に集計しましたか	○	○	○	○	○
(1-2) 平成28年度のがん発見率を市区町村別に集計しましたか	○	○	○	○	○
(1-3) 平成28年度のがん発見率を検診機関別に集計しましたか	○	○	○	○	○
(1-4) 平成28年度のがん発見率を検診受診歴別 ^{注1)} に集計しましたか	○	○	○	○	○
(1-5) 平成28年度のがん発見率を検診方法別（マンモグラフィ単独/視触診・マンモグラフィ併用）に集計しましたか	△	△	△	○	△
(2) 平成28年度のがん発見率に対する早期がん割合を把握しましたか 解説：肺がんでは臨床病期0～I期のがん割合、乳がんでは臨床病期I期までのがん割合を指します	○	○	○	○	△
(2-1) 平成28年度のがん発見率に対する早期がん割合を性別・年齢階級別に集計しましたか	×	×	×	×	△
(2-2) 平成28年度のがん発見率に対する早期がん割合を市区町村別に集計しましたか	○	○	○	○	△
(2-3) 平成28年度のがん発見率に対する早期がん割合を検診機関別に集計しましたか	○	○	○	○	△
(2-4) 平成28年度のがん発見率に対する早期がん割合を検診受診歴別 ^{注1)} に集計しましたか	×	×	×	×	△
(2-5) 平成28年度のがん発見率に対する早期がん割合を検診方法別（マンモグラフィ単独/視触診・マンモグラフィ併用）に集計しましたか	△	△	△	○	△
(3) 平成28年度のがん発見率に対する早期がん割合を把握しましたか 解説：肺がんでは臨床病期0～I期のがん割合、乳がんでは臨床病期I期までのがん割合を指します	○	○	△	○	△
(4) (子宮頸がん検診) 平成28年度の上皮内病変（CINなど）数を区分毎に集計しましたか 解説：病変は①～④の区分毎に分けて集計すること ① CIN3または上皮内腺がん(AIS)の数 ② CIN2の数 ③ CIN1の数 ④ 腺異形成の数	△	△	△	△	○
(4-1) (子宮頸がん検診) 平成28年度の上皮内病変（CINなど）数を年齢階級別に集計しましたか	△	△	△	△	○
(4-2) (子宮頸がん検診) 平成28年度の上皮内病変（CINなど）数を市区町村別に集計しましたか	△	△	△	△	○
(4-3) (子宮頸がん検診) 平成28年度の上皮内病変（CINなど）数を検診機関別に集計しましたか	△	△	△	△	×
(4-4) (子宮頸がん検診) 平成28年度の上皮内病変（CINなど）数を検診受診歴別 ^{注1)} に集計しましたか	△	△	△	△	○
(5) (子宮頸がん検診) 平成28年度のがん発見率に対する微小浸潤がん割合を把握しましたか 解説：微小浸潤がんは進行度I A期のものを指します	△	△	△	△	○
(5-1) (子宮頸がん検診) 平成28年度のがん発見率に対する微小浸潤がん割合を年齢階級別に集計しましたか	△	△	△	△	○
(5-2) (子宮頸がん検診) 平成28年度のがん発見率に対する微小浸潤がん割合を市区町村別に集計しましたか	△	△	△	△	○
(5-3) (子宮頸がん検診) 平成28年度のがん発見率に対する微小浸潤がん割合を検診機関別に集計しましたか	△	△	△	△	×
(5-4) (子宮頸がん検診) 平成28年度のがん発見率に対する微小浸潤がん割合を検診受診歴別 ^{注1)} に集計しましたか	△	△	△	△	○
(6) 平成28年度のがん発見率に対する陽性反応適中度を把握しましたか	○	○	○	○	○
(6-1) 平成28年度のがん発見率に対する陽性反応適中度を性別・年齢階級別に集計しましたか	○	○	○	○	○
(6-2) 平成28年度のがん発見率に対する陽性反応適中度を市区町村別に集計しましたか	○	○	○	○	○
(6-3) 平成28年度のがん発見率に対する陽性反応適中度を検診機関別に集計しましたか	○	○	○	○	○
(6-4) 平成28年度のがん発見率に対する陽性反応適中度を検診受診歴別 ^{注1)} に集計しましたか	○	○	○	○	○
(6-5) 平成28年度のがん発見率に対する陽性反応適中度を検診方法別（マンモグラフィ単独/視触診・マンモグラフィ併用）に集計しましたか	△	△	△	○	△
(7) 平成28年度のがん発見率に対する陽性反応適中度を把握しましたか	○	○	○	○	×
(7-1) 平成28年度のがん発見率に対する陽性反応適中度を性別・年齢階級別に集計しましたか	○	○	○	○	×
(7-2) 平成28年度のがん発見率に対する陽性反応適中度を市区町村別に集計しましたか	×	×	×	×	×
解説：この項目は、現在のがん部会の体制では容易でない都道府県も多いが、がん検診の精度管理という点から言えば本来は必要です					

5. 偽陰性例（がん）の把握 検診の実施年度は問いません		胃がん	大腸がん	肺がん	乳がん	子宮頸がん
以下の項目は、現在のがん部会の体制では容易でない都道府県が多いが、がん検診の精度管理という点から言えば本来は必要である						
(1)	（受診者の追跡調査や地域がん登録等により）検診受診後の偽陰性例を把握しましたか 解説： 検診受診時には陰性であったが、その後次の検診までに、検診以外で発見されたがんを指します（基本的には1年未満に発見された大腸がん・肺がん、2年未満に発見された胃がん・乳がん・子宮頸がん）	×	×	×	×	×
(2)	偽陰性例の把握のために、地域がん登録のデータを活用しましたか 解説： 市区町村から、がん検診の偽陰性例の把握のために地域がん登録データの提供依頼があった際に、提供できる体制があれば○とご回答ください。	×	×	×	×	×
(3)	検診受診後1年以上経過してから発見された大腸がん・肺がん、2年以上経過してから発見された胃がん・乳がん、子宮頸がんを把握しましたか 解説： 住民検診受診後、規定された次の検診（基本的には、大腸・肺がん検診は1年後、胃・乳・子宮頸がん検診は2年後）を受けずに、検診以外で発見されたがんを指します	×	×	×	×	×

6. 不利益の調査 検診の実施年度は問いません		胃がん	大腸がん	肺がん	乳がん	子宮頸がん
以下4項目は次のような方法によって把握が可能である ・厚生労働省「地域保健・健康増進事業報告」の「偶発症の有無別人数」欄に全ての市区町村のデータを集計して ・主要な医療機関（検診や、精密検査を担当する機関）に、検診対象者の検査・治療における偶発症を報告するための依頼文書 ^{注2)} を送付し、その後報告されたものを集計している						
(1)	検診受診後6ヶ月（1年）以内の死亡者を把握しましたか 解説： 検査あるいは治療での偶発症によるもの。ただし、原疾患の悪化によるものは除きます	×	○	×	×	×
(2)	精密検査による偶発症を把握しましたか	×	×	×	×	×
(2-1)	消化管穿孔例（胃がん）、腸管穿孔例（大腸がん）、精密検査に伴う気胸や感染症（肺がん）、治療が必要な中等度以上の出血例（乳がん・子宮頸がん）を把握しましたか	×	×	×	×	×
(2-2)	その他の重要な偶発症を把握しましたか 解説： 入院治療を要するものを指します（例：前投薬起因性ショック、輸血や手術を要する程度の消化管出血、腹膜炎（胃がん、大腸がん）、経皮的肺穿刺や気管支生検による多量出血（肺がん）、検査後の骨盤内感染症（子宮頸がん）、穿刺吸引細胞診や針生検による感染症（乳がん）等）	×	×	×	×	×

注1) 初回受診者及び非初回受診者等の受診歴別： 初回受診者の定義は、過去3年に受診歴がない者（胃がん・大腸がん・乳がん・子宮頸がん）、前年に受診歴がない者
注2) 依頼文書の雛型は「自治体のためのがん検診精度管理支援のページ」<http://nxc.jp/nccscr-commu/>に掲載しています。

調査2 事業評価の実施状況に関する調査

7. 生活習慣病検診等管理指導協議会の組織・運営 (平成30年度の実施体制についてご回答ください)		胃がん	大腸がん	肺がん	乳がん	子宮頸がん
(1)	がん部会は、保健所、医師会、がん検診関連学会に所属する学識経験者、臨床検査技師等の、がん検診に係わる専門家によって構成されていますか 解説：全ての関係者が揃っているのが望ましいが、少なくとも医師会の参加が無い場合は×とご回答ください	○	○	○	○	○
(2)	がん部会は、市区町村が策定した検診実施計画/検診体制等について、検診が円滑に実施されるよう、広域的見地から医師会、検診機関、精密検査機関等と調整を行っていましたか	○	○	○	○	○
(3)	平成30年度のがん部会を開催しましたか	○	○	○	○	○
(4)	(3)が○の場合、がん部会は、市区町村や検診機関の精度管理状況を分析・評価し、問題点の把握と改善策の検討を行いましたか 解説： ・市区町村(4-1)、検診機関(4-2)別に、がん部会の活動状況をご回答ください ・改善策の検討まで行った場合のみ○とご回答ください(精度管理上特に問題点が無かった場合は、改善策の検討をしていなくても○とご回答ください) ・回答は、集団/個別検診の別は問いません					
	(4-1) 市区町村の精度管理状況を分析・評価し、問題点の把握と改善策の検討を行いましたか	○	○	○	○	○
	(4-2) 検診機関の精度管理状況を分析・評価し、問題点の把握と改善策の検討を行いましたか	○	○	○	○	○
(5)	年に1回以上、定期的に生活習慣病検診等従事者講習会を開催しましたか 解説：生活習慣病検診等管理指導協議会から委託を受けて外部の機関(例：対がん協会支部など)が行っている場合は○とご回答ください	○	○	○	○	○

8. 事業評価に関する検討 (平成30年度に実施されたことに基づいてご回答ください)		胃がん	大腸がん	肺がん	乳がん	子宮頸がん
		集団	集団	集団	集団	集団
(1)	チェックリスト(平成30年度検診分)に基づく検討を実施しましたか 解説：以下の問(1-1)、(1-2)のうち一つでも○の場合は○とご回答ください	○	○	○	○	○
(1-1)	個々の市区町村のチェックリスト(平成30年度検診分)について把握・検討しましたか	○	○	○	○	○
(1-2)	個々の検診機関のチェックリスト(平成30年度検診分)について把握・検討しましたか	○	○	○	○	○
(2)	要精検率等のプロセス指標(平成28年度検診分)に基づく検討を実施しましたか 解説：以下の問(2-1)～(2-3)のうち一つでも○の場合は○とご回答ください	○	○	○	○	○
(2-1)	プロセス指標(平成28年度検診分)について、全国数値との比較や、各市区町村間、検診機関間でのばらつきの確認等の検証を実施しましたか	○	○	○	○	○
(2-2)	プロセス指標(平成28年度検診分)において問題が認められた市区町村から、聞き取り調査等を実施しましたか 解説：当該年度に、聞き取り調査の対象として該当する市区町村がなかった場合にも、調査を行う体制ができていれば○とご回答ください。	○	○	○	○	○
(2-3)	プロセス指標(平成28年度検診分)において問題が認められた検診機関から、聞き取り調査等を実施しましたか 解説：当該年度に、聞き取り調査の対象として該当する検診機関がなかった場合にも、調査を行う体制ができていれば○とご回答ください。	○	○	○	○	○
(3)	チェックリスト(平成30年度検診分)やプロセス指標(平成28年度検診分)において問題が認められた検診機関に対して、実地による調査・指導等を実施しましたか 解説：聞き取り調査だけで十分改善が期待できる場合には、(十分な改善が期待できない場合実地調査・指導を行う体制ができていれば)実際に実地調査・指導を行っていても○とご回答ください。	○	○	○	○	○
(4)	実地調査等により不適正な検診機関が認められた場合には、市区町村に対して委託先の変更を助言するなど、適切に対応しましたか 解説：当該年度に、不適正な検診機関として該当する検診機関がなかった場合にも、助言を体制ができていれば○とご回答ください	○	○	○	○	○

9. 事業評価の結果に基づく指導・助言 (平成30年度に実施されたことに基づいてご回答ください)	胃がん	大腸がん	肺がん	乳がん	子宮頸がん
	集団	集団	集団	集団	集団
(1) 事業評価の結果に基づき、指導・助言等を実施しましたか 解説：以下の問(1-1)、(1-2)のうち一つでも○の場合は○とご回答ください	○	○	○	○	○
(1-1) 事業評価の結果を報告書に取りまとめ、市区町村や検診機関に配布しましたか 解説：市区町村、検診機関の両方について実施した場合に○とご回答ください	○	○	○	○	○
(1-2) 事業評価の結果について、市区町村や検診機関に対する説明会を開催しましたか 解説：市区町村、検診機関の両方について実施した場合に○とご回答ください	○	○	○	○	○
(2) 事業評価の結果に基づき、市区町村や検診機関に対して個別の指導・助言を実施しましたか 解説：当該年度に、事業評価の結果、指導・助言の対象がなかった場合でも、個別に指導・助言をする体制があれば○とご回答ください	○	○	○	○	○

10. 事業評価の結果の公表 (平成30年度に実施されたことに基づいてご回答ください)	胃がん	大腸がん	肺がん	乳がん	子宮頸がん
	集団	集団	集団	集団	集団
(1) 何らかの事業評価の結果を、個別の市区町村や検診機関の状況も含めてホームページで公表しましたか	○	○	○	○	○
(2) (1)が○または△の場合、ホームページではがん部会で検討した内容を公表しましたか 解説： ・がん部会での検討を経たものを公表しているのであれば、公表の実施主体は都道府県でもかまいません(都道府県主体で公表する場合、公表内容ががん部会で検討されることが分かるように示すことが望ましい) ・がん部会を開催していない場合(上記7(3)が×の場合)は、×とご回答ください ・以下の問(3-1)～(3-9)のうち一つでも○の場合は、○とご回答ください	○	○	○	○	○
(3) (2)が○または△の場合、公表内容に以下の各項目は含まれますか 解説：市区町村名、検診機関名を明記して公表した場合のみ○とご回答ください	胃がん	大腸がん	肺がん	乳がん	子宮頸がん
	集団	集団	集団	集団	集団
(3-1) 各市区町村における、市区町村用チェックリストの遵守状況	○	○	○	○	○
(3-2) 各検診機関における、検診機関用チェックリストの遵守状況	×	×	×	×	×
(3-3) 各市区町村のプロセス指標値	○	○	○	○	○
(3-4) 各検診機関のプロセス指標値	○	○	○	○	○
(3-5) チェックリストの遵守状況(例えば実施率)が、都道府県が設定した基準に達していない市区町村への改善指導内容 ^{注3)}	対象なし	対象なし	対象なし	対象なし	対象なし
(3-6) チェックリストの遵守状況(例えば実施率)が、都道府県が設定した基準に達していない検診機関への改善指導内容 ^{注3)}	対象なし	対象なし	対象なし	対象なし	対象なし
(3-7) 精検受診率が国の許容値 ^{注4)} に達していない(乳がん80%未満、乳がん以外70%未満)市区町村への改善指導内容 ^{注3)}	×	×	×	×	×
(3-8) 精検受診率が国の許容値 ^{注4)} に達していない(乳がん80%未満、乳がん以外70%未満)検診機関への改善指導内容 ^{注3)}	×	×	×	×	×
(3-9) 都道府県用チェックリストの遵守状況	○	○	○	○	○

注3) 指導対象の市区町村、検診機関がなかったため公表を実施しなかった場合は「対象なし」とご回答ください。

注4) 国の許容値は、厚生労働省がん検診事業の評価に関する委員会「今後の我が国におけるがん検診事業評価の在り方について」報告書

1 がん検診の精度管理

- 第3期がん対策基本計画を踏まえ、住民検診に関与する組織が整備すべき技術・体制については「事業評価のためのチェックリスト」（県用、市町村用、検診機関用）により自己点検し、課題の改善策を検討するとともに、県は全体の状況を把握、分析・評価、改善策のフィードバックを行うよう求められている。
- チェックリストの項目は、厚労省が実施する「地域保健・健康増進事業報告」の内容に呼応しており、受診率や要精検率などの精度管理指数の把握のほか、早期がんの把握などが重要視されている。また、県及び市町村はチェックリストの遵守状況を国及び国がんに報告し、遵守状況や評価の結果は公表されている。

2 本県の現状と課題

- 市町村は、がん検診の結果について「山形県健康診査実施要領」に定める成績表による県への報告と、「地域保健・健康増進事業報告」による厚労省への報告を行っている。報告項目は、県と厚労省で同一のものと異なるものがある。
- 現在、県の成績表により集計した結果に基づき、精度管理を行っているが、全国的にみて、都道府県独自で成績表を定め集計している例は少なく、多くの都道府県で「地域保健・健康増進事業報告」による集計に基づき、がん検診の精度管理を行っている。
- 「地域保健・健康増進事業報告」では、早期がんの把握や偶発症の把握などが全がん共通で求められているほか、がんの取扱規約改正などにより随時集計項目と様式に見直しがあり、県の成績表による検診結果の把握状況との乖離が大きく、集計方法や回報書の内容について見直す必要がある。

👉 今後の対応として、第8次山形県保健医療計画がスタートする平成36年度(平成35年度実績報告)までに、検診成績表を一本化することとし、回報書など必要な様式も見直すこととしていた。
 ※ 平成29年度生活習慣病検診等管理指導協議会各がん部会で承認され、平成30年度の県医師会がん部会中央委員会で報告済。

3 「回報書の見直しにかかる検討会」（令和2年1月開催、県医師会主催）

- 県が実施要領で定めるがん検診の回報書について、がん検診ごとに記入上の注意点等のコメントが異なり、方針（目指すのは早期回収か、最終的な結果把握か）が見えてこないため、各がん検診担当委員に集まっていたいただき、回報書のあり方について話し合いを行い、回報書の今後のあり方について検討を進めるために県医師会が開催した。
 検討会でまとめられた意見は以下のとおり

① 回報書の変更スケジュール

各がん検診の回報書について、令和2年度の県医師会各中央委員会に変更案（複数案）を提示し、委員の意見を踏まえたうえで、回報書の変更案を作成し、数年の準備期間を経て、令和6年度から変更。

② 回報書の改正にかかる視点

精密検査受診率の向上に向けた取組み（コールリコール）を考慮し、早期回収できる観点で作成。がん検診の最終的な結果については、別に調査を行い、2段階で結果を把握する方向で。

③ 県に望むこと

変更した回報書は、県下統一された回報書となるよう、市町村及び検診機関に周知すること。あわせて、がん検診の最終的な結果について、市町村が把握する必要があることを、市町村に周知すること。

3 今後の対応

- 第8次山形県保健医療計画がスタートする平成36年度(平成35年度実績報告)までに、検診成績表を一本化することとし、回報書など必要な様式も見直す。
- 回報書様式の見直しにあたっては、令和2年度の県医師会各がん検診中央委員会で検討された案を踏まえ、本協議会においても検討を行う。成績表についても回報書様式の見直し検討と並行して、「地域保健・健康増進事業報告」及び精度管理項目を踏まえた内容についての検討を進める。

[スケジュール (案)]

時期	内容
令和2年度	・ 県医師会がん検診委員会において、回報書様式の見直しを検討 ・ 山形県生活習慣病健診等管理指導協議会において、県医師会において検討された回報書様式案について検討
令和3年度	・ 県医師会、県協議会において、回報書様式の決定 ・ 成績表様式変更の検討、決定
令和4年度まで	・ 結果を市町村や検診機関等に通知
令和5年度	・ 検診機関や市町村等で必要なシステム改修 (県では第8次保健医療計画策定年)
令和6年度	・ 地域保健・健康増進事業報告への一本化スタート