

# 山形県生活習慣病管理指導等協議会 子宮がん部会 資料一覧

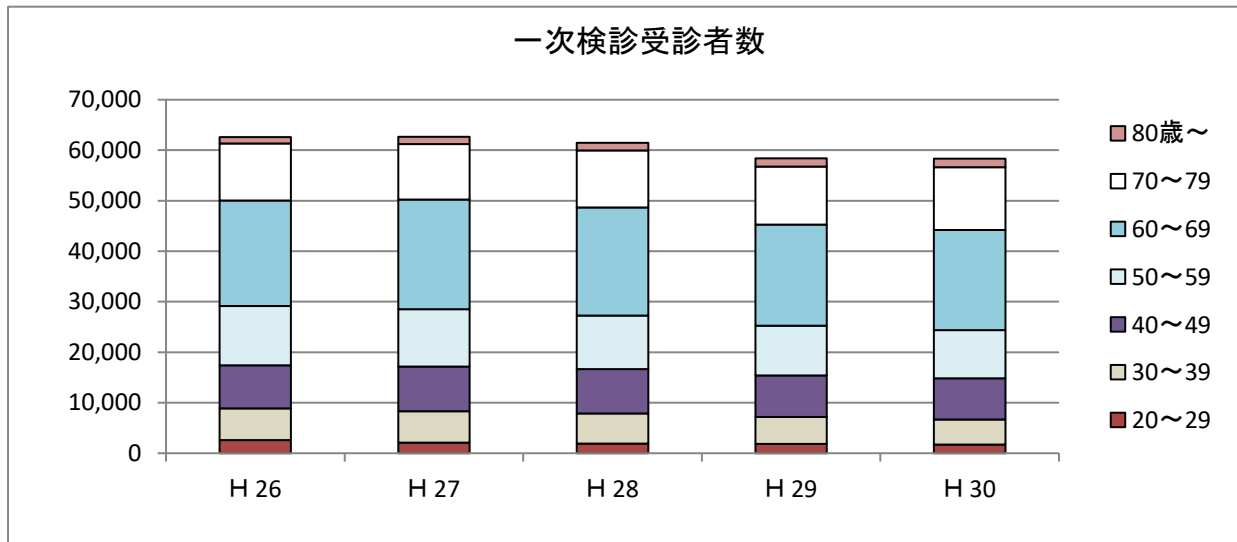
<b>資料 1</b>	1-4
<ul style="list-style-type: none"><li>・山形県子宮がん検診の推移（住民検診分）</li><li>・山形県子宮がん検診成績の推移（項目別、住民検診分）</li><li>・（参考）住民検診と職域検診の推移</li></ul>	
<b>資料 2</b>	4-16
<ul style="list-style-type: none"><li>・平成29・30年度子宮がん検診成績表 住民検診（市町村別、年齢階層区分別）</li><li>・平成29・30年度子宮がん検診成績表 職域検診（検診機関別、年齢階層区分別）</li></ul>	
<b>資料 3</b>	17-22
<ul style="list-style-type: none"><li>・平成26～30年度子宮がん検診成績表 住民検診、地域別</li><li>・平成28～30年度子宮がん検診成績の主な推移</li><li>・平成30年度がん検診事業クーポン利用率等</li><li>・子宮がん検診不適性検体数調査結果（25～30年度）</li></ul>	
<b>資料 4</b>	23-24
<ul style="list-style-type: none"><li>・子宮頸がん検診における細胞診とHPV検査併用の実施結果について</li></ul>	
<b>資料 5</b>	25-39
<ul style="list-style-type: none"><li>・事業評価のためのチェックリストの遵守状況について</li></ul>	
<b>資料 6</b>	40-41
<ul style="list-style-type: none"><li>・「がん検診成績集計表」と「回報書」の見直しについて</li></ul>	
<b>参考資料</b>	
<ul style="list-style-type: none"><li>・山形県生活習慣病管理指導等協議会設置要領</li><li>・健康診査管理指導等事業実施のための指針（抜粋）</li><li>・がん検診事業評価指標値の設定及び活用方法について</li><li>・がん予防重点教育及び健診実施のための指針の一部改正について（抜粋）</li></ul>	

# 山形県子宮がん検診の推移（住民検診分）

## 資料 1

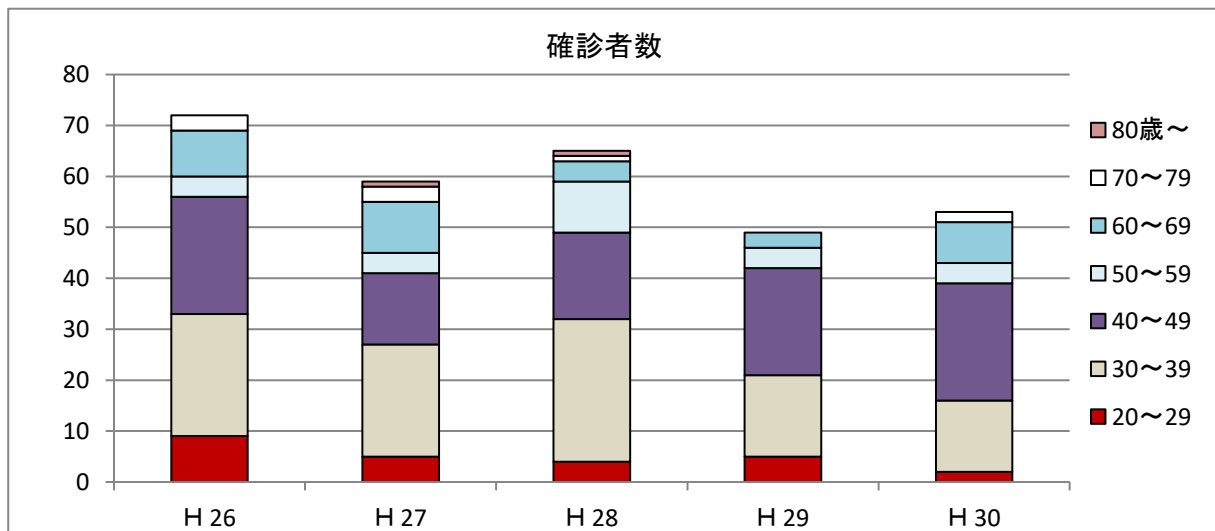
### ① 子宮がん検診受診者数及び受診率の推移

年度 年齢	20～29	30～39	40～49	50～59	60～69	70～79	80歳～	合計(人)	受診率(%)
H 26	2,619	6,288	8,484	11,747	20,882	11,286	1,308	62,614	34.1
H 27	2,095	6,217	8,865	11,365	21,691	10,970	1,454	62,657	33.0
H 28	1,914	5,940	8,812	10,603	21,385	11,285	1,524	61,463	33.7
H 29	1,829	5,345	8,221	9,864	20,024	11,456	1,669	58,408	33.4
H 30	1,696	4,991	8,134	9,548	19,830	12,409	1,726	58,334	32.6
30年度構成割合(%)	2.9	8.6	13.9	16.4	34.0	21.3	3.0	100.0	



### ② 子宮がん確診者数の推移（頸がん＋体がん）

年度 年齢	20～29	30～39	40～49	50～59	60～69	70～79	80歳～	合計(人)	がん発見率
H 26	9	24	23	4	9	3	0	72	0.11
H 27	5	22	14	4	10	3	1	59	0.09
H 28	4	28	17	10	4	1	1	65	0.11
H 29	5	16	21	4	3	0	0	49	0.08
H 30	2	14	23	4	8	2	0	53	0.08
30年度構成割合(%)	3.8	26.4	43.4	7.5	15.1	3.8	0.0	100.0%	



# 山形県子宮がん検診成績の推移 《 項目別 》（住民検診分）

## 1 一次検診受診者数

人

年齢区分	20～24	25～29	30～34	35～39	40～44	45～49	50～54	55～59	60～64	65～69	70～74	75～79	80～	合計
26年度	938	1,681	2,736	3,552	4,522	3,962	5,210	6,537	10,879	10,003	7,538	3,748	1,308	62,614
27年度	818	1,277	2,668	3,549	4,755	4,110	4,978	6,387	10,232	11,459	7,152	3,818	1,454	62,657
28年度	667	1,247	2,620	3,320	4,733	4,079	4,587	6,016	9,757	11,628	7,229	4,056	1,524	61,463
29年度	694	1,135	2,337	3,008	4,350	3,871	4,364	5,500	8,760	11,264	7,527	3,929	1,669	58,408
30年度	679	1,017	2,125	2,866	4,236	3,898	4,283	5,265	8,606	11,224	8,248	4,161	1,726	58,334

## 2 一次検診受診率

%

年齢区分	20～24	25～29	30～34	35～39	40～44	45～49	50～54	55～59	60～64	65～69	70～74	75～79	80～	合計
26年度	17.2	35.4	44.9	49.6	62.1	51.8	54.6	49.1	51.8	41.5	36.3	16.0	3.3	34.1
27年度	16.3	28.9	39.7	44.6	56.7	50.7	53.7	48.5	51.5	43.4	36.0	16.6	3.5	33.0
28年度	13.6	25.1	40.6	44.0	59.6	50.7	53.5	48.9	51.9	46.8	36.9	17.7	3.9	33.7
29年度	13.0	28.0	43.0	45.4	61.3	52.4	56.3	53.0	54.2	46.2	37.0	18.6	3.8	33.4
30年度	13.4	26.0	39.3	41.9	58.0	51.3	55.1	50.5	52.6	46.2	38.1	18.8	4.0	32.6

## 3 要精検者数

人

年齢区分	20～24	25～29	30～34	35～39	40～44	45～49	50～54	55～59	60～64	65～69	70～74	75～79	80～	合計
26年度	44	97	114	106	126	83	92	72	69	55	44	22	9	933
27年度	40	55	90	94	110	73	82	52	53	49	39	18	12	767
28年度	30	64	111	92	101	68	63	46	35	42	28	21	10	711
29年度	25	60	83	89	115	78	63	41	34	33	22	15	9	667
30年度	26	38	76	82	124	84	60	32	38	43	20	18	7	648

## 4 要精検率

%

年齢区分	20～24	25～29	30～34	35～39	40～44	45～49	50～54	55～59	60～64	65～69	70～74	75～79	80～	合計
26年度	4.7	5.8	4.2	3.0	2.8	2.1	1.8	1.1	0.6	0.5	0.6	0.6	0.7	1.5
27年度	4.9	4.3	3.4	2.6	2.3	1.8	1.6	0.8	0.5	0.4	0.5	0.5	0.8	1.2
28年度	4.5	5.1	4.2	2.8	2.1	1.7	1.4	0.8	0.4	0.4	0.4	0.5	0.7	1.2
29年度	3.6	5.3	3.6	3.0	2.6	2.0	1.4	0.7	0.4	0.3	0.3	0.4	0.5	1.1
30年度	3.8	3.7	3.6	2.9	2.9	2.2	1.4	0.6	0.4	0.4	0.2	0.4	0.4	1.1

## 5 精検受診者数

人

年齢区分	20～24	25～29	30～34	35～39	40～44	45～49	50～54	55～59	60～64	65～69	70～74	75～79	80～	合計
26年度	32	77	95	84	110	67	67	56	54	44	34	19	7	746
27年度	30	49	75	77	85	60	56	46	44	43	29	17	8	619
28年度	24	47	98	85	88	53	52	34	25	37	24	18	8	593
29年度	20	56	69	82	104	68	47	36	32	29	18	12	8	581
30年度	20	34	69	74	107	71	55	29	37	42	16	14	3	571

## 6 精検受診率

%

年齢区分	20～24	25～29	30～34	35～39	40～44	45～49	50～54	55～59	60～64	65～69	70～74	75～79	80～	合計
26年度	72.7	79.4	83.3	79.2	87.3	80.7	72.8	77.8	78.3	80.0	77.3	86.4	77.8	80.0
27年度	75.0	89.1	83.3	81.9	77.3	82.2	68.3	88.5	83.0	87.8	74.4	94.4	66.7	80.7
28年度	80.0	73.4	88.3	92.4	87.1	77.9	82.5	73.9	71.4	88.1	85.7	85.7	80.0	83.4
29年度	80.0	93.3	83.1	92.1	90.4	87.2	74.6	87.8	94.1	87.8	81.8	80.0	88.9	87.1
30年度	76.9	89.5	90.8	90.2	86.3	84.5	91.7	90.6	97.4	97.7	80.0	77.8	42.9	88.1

## 7 子宮頸がん確診者

人

年齢区分	20～24	25～29	30～34	35～39	40～44	45～49	50～54	55～59	60～64	65～69	70～74	75～79	80～	合計
26年度	1	8	13	11	16	7	3	1	4	4	1	1	0	70
27年度	0	5	13	9	11	3	3	1	4	4	3	0	1	57
28年度	1	3	14	14	14	3	7	2	1	3	0	1	0	63
29年度	0	5	5	11	14	7	2	1	1	2	0	0	0	48
30年度	1	1	5	9	16	7	2	1	3	3	1	0	0	49

## 8 子宮体がん確診者

人

年齢区分	20～24	25～29	30～34	35～39	40～44	45～49	50～54	55～59	60～64	65～69	70～74	75～79	80～	合計
26年度	0	0	0	0	0	0	0	0	1	0	1	0	0	2
27年度	0	0	0	0	0	0	0	0	0	2	0	0	0	2
28年度	0	0	0	0	0	0	1	0	0	0	0	0	1	2
29年度	0	0	0	0	0	0	1	0	0	0	0	0	0	1
30年度	0	0	0	0	0	0	1	0	1	1	1	0	0	4

## 9 子宮がん確診者(子宮頸がん+子宮体がん)

人

年齢区分	20～24	25～29	30～34	35～39	40～44	45～49	50～54	55～59	60～64	65～69	70～74	75～79	80～	合計
26年度	1	8	13	11	16	7	3	1	5	4	2	1	0	72
27年度	0	5	13	9	11	3	3	1	4	6	3	0	1	59
28年度	1	3	14	14	14	3	8	2	1	3	0	1	1	65
29年度	0	5	5	11	14	7	3	1	1	2	0	0	0	49
30年度	1	1	5	9	16	7	3	1	4	4	2	0	0	53

## &lt;参考&gt;山形県子宮がん死亡者数(人口動態統計)

人

年齢区分(暦年)	20～24	25～29	30～34	35～39	40～44	45～49	50～54	55～59	60～64	65～69	70～74	75～79	80～	合計
25年	0	0	1	3	3	2	3	6	3	5	3	7	25	61
26年	0	0	2	0	0	0	2	0	4	7	7	7	17	46
27年	0	0	0	1	4	1	3	2	6	7	5	5	20	54
28年	0	0	2	1	5	3	3	9	5	7	1	4	23	63
29年	0	0	0	2	1	2	1	8	5	8	2	4	17	50

(参考) 住民検診、職域検診の推移

1 一次検診受診者数【住民、職域、合計】

人

	年齢区分	20~24	25~29	30~34	35~39	40~44	45~49	50~54	55~59	60~64	65~69	70~74	75~79	80~	合計
		住民検診	26年度	938	1,681	2,736	3,552	4,522	3,962	5,210	6,537	10,879	10,003	7,538	3,748
	27年度	818	1,277	2,668	3,549	4,755	4,110	4,978	6,387	10,232	11,459	7,152	3,818	1,454	62,657
	28年度	667	1,247	2,620	3,320	4,733	4,079	4,587	6,016	9,757	11,628	7,229	4,056	1,524	61,463
	29年度	694	1,135	2,337	3,008	4,350	3,871	4,364	5,500	8,760	11,264	7,527	3,929	1,669	58,408
	30年度	679	1,017	2,125	2,866	4,236	3,898	4,283	5,265	8,606	11,224	8,248	4,161	1,726	58,334
職域検診	26年度	967	1,649	2,387	3,813	5,290	4,630	5,202	4,232	2,506	835	297	40	13	31,861
	27年度	969	1,728	2,547	4,195	5,532	4,857	5,322	4,577	2,688	954	303	44	8	33,724
	28年度	965	1,712	2,752	4,353	5,988	5,179	5,380	4,876	2,860	1,148	320	62	9	35,604
	29年度	931	1,676	2,705	4,414	6,060	5,395	5,430	5,021	3,088	1,279	338	45	8	36,390
	30年度	1,070	1,739	2,928	4,308	6,029	5,666	5,494	5,121	3,343	1,336	393	68	16	37,511
	住民+職域	26年度	1,905	3,330	5,123	7,365	9,812	8,592	10,412	10,769	13,385	10,838	7,835	3,788	1,321
27年度		1,787	3,005	5,215	7,744	10,287	8,967	10,300	10,964	12,920	12,413	7,455	3,862	1,462	96,381
28年度		1,632	2,959	5,372	7,673	10,721	9,258	9,967	10,892	12,617	12,776	7,549	4,118	1,533	97,067
29年度		1,625	2,811	5,042	7,422	10,410	9,266	9,794	10,521	11,848	12,543	7,865	3,974	1,677	94,798
30年度		1,749	2,756	5,053	7,174	10,265	9,564	9,777	10,386	11,949	12,560	8,641	4,229	1,742	95,845

2 一次検診受診率

%

	年齢区分	20~24	25~29	30~34	35~39	40~44	45~49	50~54	55~59	60~64	65~69	70~74	75~79	80~	合計
		住民検診	26年度	17.2	35.4	44.9	49.6	62.1	51.8	54.6	49.1	51.8	41.5	36.3	16.0
	27年度	16.3	28.9	39.7	44.6	56.7	50.7	53.7	48.5	51.5	43.4	36.0	16.6	3.5	33.0
	28年度	13.6	25.1	40.6	44.0	59.6	50.7	53.5	48.9	51.9	46.8	36.9	17.7	3.9	33.7
	29年度	13.0	28.0	43.0	45.4	61.3	52.4	56.3	53.0	54.2	46.2	37.0	18.6	3.8	33.4
	30年度	13.4	26.0	39.3	41.9	58.0	51.3	55.1	50.5	52.6	46.2	38.1	18.8	4.0	32.6
(対人口割合) 職域検診	26年度	4.13	6.41	8.00	11.37	15.32	13.94	14.38	10.56	5.34	2.11	0.81	0.11	0.02	6.39
	27年度	4.25	6.96	8.75	12.81	15.86	14.79	15.04	11.70	5.97	2.22	0.85	0.12	0.01	6.81
	28年度	4.38	7.20	9.75	13.59	17.07	15.71	15.71	12.65	6.63	2.46	0.94	0.17	0.01	7.26
	29年度	4.28	7.33	9.83	14.08	17.50	16.13	16.34	13.27	7.40	2.67	0.99	0.13	0.01	7.47
	30年度	4.86	7.88	10.92	13.91	17.74	17.02	16.60	13.79	8.20	2.85	1.08	0.20	0.02	7.75
	(対人口割合) 住民+職域	26年度	8.1	12.9	17.2	22.0	28.4	25.9	28.8	26.9	28.5	27.4	21.4	9.9	1.6
27年度		7.8	12.1	17.9	23.7	29.5	27.3	29.1	28.0	28.7	28.9	20.9	10.5	1.8	19.5
28年度		7.4	12.4	19.0	24.0	30.6	28.1	29.1	28.3	29.3	27.4	22.2	11.5	1.8	19.8
29年度		7.5	12.3	18.3	23.7	30.1	27.7	29.5	27.8	28.4	26.2	23.1	11.3	2.0	19.5
30年度		7.9	12.5	18.8	23.2	30.2	28.7	29.5	28.0	29.3	26.8	23.8	12.3	2.0	19.8

3 精密検査受診率

%

	年齢区分	20~24	25~29	30~34	35~39	40~44	45~49	50~54	55~59	60~64	65~69	70~74	75~79	80~	合計
		住民検診	26年度	72.7	79.4	83.3	79.2	87.3	80.7	72.8	77.8	78.3	80.0	77.3	86.4
	27年度	75.0	89.1	83.3	81.9	77.3	82.2	68.3	88.5	83.0	87.8	74.4	94.4	66.7	80.7
	28年度	80.0	73.4	88.3	92.4	87.1	77.9	82.5	73.9	71.4	88.1	85.7	85.7	80.0	83.4
	29年度	80.0	93.3	83.1	92.1	90.4	87.2	74.6	87.8	94.1	87.8	81.8	80.0	88.9	87.1
	30年度	76.9	89.5	90.8	90.2	86.3	84.5	91.7	90.6	97.4	97.7	80.0	77.8	42.9	88.1
職域検診	26年度	77.4	86.2	77.8	69.4	80.5	76.6	75.0	81.0	78.9	80.0	100.0	0.0	0.0	77.5
	27年度	81.3	79.7	72.6	83.7	74.1	80.2	81.6	81.3	78.6	87.5	100.0	0.0	0.0	79.0
	28年度	79.3	78.8	85.5	75.0	82.5	69.5	76.0	85.7	88.9	88.9	66.7	0.0	100.0	78.8
	29年度	77.1	83.0	80.4	71.3	79.9	74.3	76.5	75.0	81.3	150.0	66.7	0.0	0.0	77.3
	30年度	80.5	82.7	79.1	76.8	72.2	75.1	78.1	89.7	83.3	100.0	0.0	0.0	0.0	77.6
	住民+職域	26年度	74.7	82.1	81.2	74.2	83.9	78.5	73.8	78.9	78.4	80.0	78.3	86.4	77.8
27年度		77.8	84.2	78.2	83.0	75.5	81.0	75.1	85.7	82.1	87.7	75.6	94.4	66.7	79.9
28年度		79.7	76.2	87.1	82.8	84.6	72.8	79.0	79.5	77.4	88.2	83.9	85.7	81.8	81.2
29年度		78.1	88.5	81.7	80.7	84.2	79.0	75.7	82.2	90.0	91.4	80.0	80.0	88.9	81.9
30年度		79.1	85.0	83.8	81.7	78.2	78.2	83.3	90.1	92.9	98.0	80.0	77.8	42.9	82.1

# 平成30年度子宮がん検診成績表(1)

資料 2

< 20歳以上 女性 >

【住民検診 県計 市町村別】

区分	A 女子人口 30.4.1 現在	B 対象 者数	C 一次検診受診者数										D 二次検診結果										※D 要精検 合計	D/C② 同左 率 (%)					
			① 前年度 (H28)			② 当該 年度 (H29)			③ 2年 連続 受診者			C 計 ①+② -③			体がん 検診 受診 (再掲)	C/B 受診 率 (%)	陰性 NILM	ASC- US	ASC- H	ASC- H	LSIL	HSIL			SCC	AGC	AIS	Adeno	Other
			①	②	③	①	②	③	①	②	③																		
			人数	人数	人数	人数	人数	人数	人数	人数	人数																		
山形市	109,576	53,586	6,451	6,235	108	12,578	139	23.5	6,157	37	10	17	9	1	1	1	1	1	1	1	1	1	1	0	0	2	76	1.2	
寒河江市	17,757	8,832	2,475	2,763	1,641	3,597	0	40.7	2,741	7	1	9	3	0	2	0	0	0	0	0	0	0	0	0	0	0	0	22	0.8
上市市	13,767	5,245	1,986	1,917	1,317	2,586	8	49.3	1,902	6	0	3	5	0	1	0	0	0	0	0	0	0	0	0	0	0	0	15	0.8
村山市	11,018	6,878	1,802	1,699	1,372	2,129	0	31.0	1,684	4	1	6	4	0	2	0	0	0	0	0	0	0	0	0	0	0	0	15	0.9
天童市	26,356	13,094	3,425	3,466	2,320	4,571	14	34.9	3,439	10	2	2	6	1	0	0	0	0	0	0	0	0	0	0	0	0	6	21	0.6
東根市	19,689	9,866	2,454	2,479	1,704	3,229	0	32.7	2,449	7	2	7	1	0	0	0	0	0	0	0	0	0	0	0	0	0	13	17	0.7
尾花沢市	7,283	4,281	1,087	1,019	805	1,301	0	30.4	1,011	2	0	3	3	0	0	0	0	0	0	0	0	0	0	0	0	0	0	8	0.8
山辺町	6,270	3,178	528	509	59	978	0	30.8	503	3	1	1	1	0	0	0	0	0	0	0	0	0	0	0	0	0	0	6	1.2
中山町	4,955	2,201	838	841	646	1,033	0	46.9	840	0	0	1	0	0	0	0	0	0	0	0	0	0	0	0	0	0	0	1	0.1
河北町	8,226	4,529	1,040	1,076	783	1,333	0	29.4	1,068	0	0	7	1	0	0	0	0	0	0	0	0	0	0	0	0	0	0	8	0.7
西川町	2,486	2,022	386	388	213	561	0	27.7	386	1	0	0	1	0	0	0	0	0	0	0	0	0	0	0	0	0	0	2	0.5
朝日町	3,115	1,470	517	483	330	670	0	45.6	482	1	0	0	0	0	0	0	0	0	0	0	0	0	0	0	0	0	0	1	0.2
大江町	3,625	2,445	584	581	432	733	0	30.0	579	0	0	1	1	0	0	0	0	0	0	0	0	0	0	0	0	0	0	2	0.3
大石田町	3,165	1,574	453	425	334	544	0	34.6	424	0	0	0	1	0	0	0	0	0	0	0	0	0	0	0	0	0	0	1	0.2
村山地域計	237,288	119,201	24,026	23,881	12,064	35,843	161	30.1	23,665	78	17	57	36	2	6	1	0	0	0	0	0	0	0	0	0	0	21	195	0.8
新庄市	15,837	7,675	1,533	1,495	721	2,307	0	30.1	1,480	6	0	6	1	0	0	0	0	0	0	0	0	0	0	0	0	0	0	15	1.0
金山町	2,469	1,263	505	20	19	506	0	40.1	17	1	1	0	1	0	0	0	0	0	0	0	0	0	0	0	0	0	0	3	15.0
最上町	3,865	2,244	15	653	8	660	0	29.4	649	3	0	1	0	0	0	0	0	0	0	0	0	0	0	0	0	0	0	4	0.6
舟形町	2,460	2,146	14	431	7	438	0	20.4	430	0	1	0	0	0	0	0	0	0	0	0	0	0	0	0	0	0	0	1	0.2
真室川町	3,611	1,812	197	229	6	420	0	23.2	225	1	0	2	1	0	0	0	0	0	0	0	0	0	0	0	0	0	0	4	1.7
大蔵村	1,444	939	160	154	1	313	0	33.3	153	1	0	0	0	0	0	0	0	0	0	0	0	0	0	0	0	0	0	1	0.6
鮎川村	1,919	1,676	286	8	1	293	0	17.5	8	0	0	0	0	0	0	0	0	0	0	0	0	0	0	0	0	0	0	0	0.0
戸沢村	2,130	1,696	333	320	229	424	0	25.0	319	1	0	0	0	0	0	0	0	0	0	0	0	0	0	0	0	0	0	1	0.3
最上地域計	33,735	19,451	3,043	3,310	992	5,361	0	27.6	3,281	13	2	9	3	0	0	0	0	0	0	0	0	0	0	0	0	0	0	29	0.9
米沢市	35,126	17,756	3,488	3,467	2,075	4,880	0	27.5	3,391	31	5	14	10	1	4	1	1	0	0	0	0	0	0	0	0	0	9	67	1.9
長井市	11,856	5,892	1,390	1,387	938	1,839	0	31.2	1,373	9	2	3	0	0	0	0	0	0	0	0	0	0	0	0	0	0	0	14	1.0
南陽市	13,916	8,746	1,734	1,751	1,195	2,290	0	26.2	1,740	2	3	4	2	0	0	0	0	0	0	0	0	0	0	0	0	0	0	11	0.6
高畠町	10,123	4,235	936	1,007	0	1,943	0	45.9	998	1	3	1	3	0	0	0	0	0	0	0	0	0	0	0	0	0	0	9	0.9
川西町	6,722	3,129	756	807	465	1,098	0	35.1	798	5	2	0	2	0	0	0	0	0	0	0	0	0	0	0	0	0	0	9	1.1
小国町	3,341	2,042	342	321	209	454	0	22.2	319	0	0	1	1	0	0	0	0	0	0	0	0	0	0	0	0	0	0	2	0.6
白鷹町	6,098	4,237	770	863	589	1,044	0	24.6	852	5	1	3	2	0	0	0	0	0	0	0	0	0	0	0	0	0	0	11	1.3
飯豊町	3,164	1,596	422	421	284	559	0	35.0	414	2	2	2	1	0	0	0	0	0	0	0	0	0	0	0	0	0	0	7	1.7
置賜地域計	90,346	47,633	9,838	10,024	5,755	14,107	0	29.6	9,885	55	18	28	21	1	4	1	2	0	0	0	0	0	0	0	0	0	9	130	1.3
鶴岡市	56,708	39,805	9,863	9,568	6,822	12,609	159	31.7	9,416	87	4	46	10	2	2	0	0	0	0	0	0	0	0	0	0	0	1	151	1.6
酒田市	46,531	17,932	7,377	7,296	4,663	10,010	71	55.8	7,205	35	7	31	14	0	1	0	0	0	0	0	0	0	0	0	0	0	3	88	1.2
三川町	3,185	2,088	680	674	509	845	0	40.5	654	10	1	8	0	0	0	0	0	0	0	0	0	0	0	0	0	0	1	19	2.8
庄内町	9,560	4,744	2,183	2,188	1,519	2,852	0	60.1	2,163	8	0	9	7	0	1	0	0	0	0	0	0	0	0	0	0	0	0	25	1.1
遊佐町	6,443	4,712	1,373	1,393	969	1,797	0	38.1	1,378	4	2	2	3	0	0	0	0	0	0	0	0	0	0	0	0	0	4	11	0.8
庄内地域計	122,427	69,281	21,476	21,119	14,482	28,113	230	40.6	20,816	144	14	96	34	2	4	0	0	0	0	0	0	0	0	0	0	0	9	284	1.4
山形県合計	483,796	255,566	58,383	58,334	33,293	83,424	391	32.6	57,647	290	51	190	94	5	14	2	4	0	0	0	0	0	0	0	0	0	39	648	1.1

# 平成30年度子宮がん検診成績表(2)

< 20歳以上 女性 >

【住民検診 県計 市町村別】

区分	一次検診結果										精査結果				精査結果				子宮頸がん				子宮頸がん			
	内臓細胞診検査結果					発見疾病(延べ数)					F/D	子宮頸がん		F/D	子宮頸がん		G	G/D	G/C②							
	陰性	陽性	疑陽性	要精検E	要精検小計	判定不能	検体採取不能	頸ポリーブ	子宮筋腫	子宮脱		卵巣腫瘍	炎症		その他	精密検査受診者数				同左率(%)	上皮内がん(CIN3)	①	②	③	子宮体がん	異形成の疾患(CIN1,2)
山形市	132	3	0	0	3	3	1	55	235	8	29	19	42	71	93.4	9	1	1	0	0	23	7	34	10	13.16	0.16
寒河江市	0	0	0	0	0	0	0	4	63	0	11	4	23	15	68.2	1	0	1	0	1	8	2	3	2	9.09	0.07
上山市	8	0	0	0	0	0	0	36	30	2	4	4	20	11	73.3	2	0	0	0	0	1	4	4	2	13.33	0.10
村山市	0	0	0	0	0	0	0	9	1	0	0	0	3	14	93.3	1	0	0	0	0	7	3	3	1	6.67	0.06
天童市	14	0	0	0	0	0	0	16	31	1	0	3	30	20	95.2	5	0	0	0	0	4	7	4	3	12.00	0.09
東根市	0	0	0	0	0	0	0	10	2	1	0	1	2	13	76.5	1	0	0	0	0	5	2	5	1	5.88	0.04
尾花沢市	0	0	0	0	0	0	0	6	1	0	0	1	4	5	62.5	0	0	0	0	0	2	0	3	0	0.00	0.00
山辺町	0	0	0	0	0	0	0	6	0	0	0	0	3	5	83.3	1	0	0	0	0	2	1	1	1	16.67	0.20
中山町	0	0	0	0	0	0	0	3	0	5	0	0	7	1	100.0	0	0	0	0	0	1	0	0	0	0.00	0.00
河北町	0	0	0	0	0	0	0	4	3	0	0	0	6	6	75.0	0	0	0	0	0	4	1	1	0	0.00	0.00
西川町	0	0	0	0	0	0	0	1	1	0	0	0	0	2	100.0	0	0	0	0	0	2	0	0	0	0.00	0.00
朝日町	0	0	0	0	0	0	0	0	0	2	0	1	3	1	100.0	0	0	0	0	0	0	0	1	0	0.00	0.00
大江町	0	0	0	0	0	0	0	2	3	1	0	0	2	2	100.0	1	0	0	0	0	1	0	0	1	50.00	0.17
大石田町	0	0	0	0	0	0	0	0	0	0	0	0	0	1	100.0	0	0	0	0	0	0	1	0	0	0.00	0.00
村山地域計	154	3	0	0	3	3	1	152	370	20	44	33	145	167	85.6	21	1	1	1	0	60	28	59	21	10.77	0.09
新庄市	0	0	0	0	0	0	0	11	4	2	0	6	20	14	93.3	1	0	1	1	1	3	2	6	2	13.33	0.13
金山町	0	0	0	0	0	0	0	0	0	0	0	0	0	3	100.0	0	0	0	0	0	2	0	1	0	0.00	0.00
最上町	0	0	0	0	0	0	0	6	5	4	0	0	3	4	100.0	0	0	0	0	0	0	3	1	0	0.00	0.00
舟形町	0	0	0	0	0	0	0	1	1	1	0	2	4	1	100.0	0	0	0	0	0	1	0	0	0	0.00	0.00
真室川町	0	0	0	0	0	0	0	2	1	1	0	1	2	4	100.0	0	0	0	0	0	3	0	1	0	0.00	0.00
大蔵村	0	0	0	0	0	0	0	3	1	0	0	0	0	1	100.0	0	0	0	0	0	0	0	1	0	0.00	0.00
鯉川村	0	0	0	0	0	0	0	0	0	0	0	0	0	0	0.0	0	0	0	0	0	0	0	0	0	0.00	0.00
戸沢村	0	0	0	0	0	0	0	3	1	0	0	0	0	1	100.0	0	0	0	0	0	0	0	1	0	0.00	0.00
最上地域計	0	0	0	0	0	0	0	26	13	8	0	9	31	28	96.6	1	0	1	1	1	9	5	11	2	6.90	0.06
米沢市	0	0	0	0	0	0	0	33	125	6	36	6	28	61	91.0	5	0	1	2	17	10	26	6	8.96	0.17	
長井市	0	0	0	0	0	0	0	6	7	2	3	0	2	13	92.9	1	0	0	0	3	1	8	1	7.14	0.07	
南陽市	0	0	0	0	0	0	0	16	22	3	2	11	8	10	90.9	1	0	0	0	3	2	4	1	9.09	0.06	
高畠町	0	0	0	0	0	0	0	8	12	0	2	1	9	8	88.9	1	0	0	0	2	3	2	1	11.11	0.10	
川西町	0	0	0	0	0	0	0	9	16	0	8	7	7	8	88.9	1	0	0	0	2	1	4	1	11.11	0.12	
小国町	0	0	0	0	0	0	0	4	11	0	4	0	3	1	50.0	0	0	0	0	0	0	1	0	0	0.00	0.00
白鷹町	0	0	0	0	0	0	0	1	4	0	0	0	0	7	63.6	1	0	0	0	0	2	1	3	1	9.09	0.12
飯豊町	0	0	0	0	0	0	0	0	0	0	0	0	0	6	85.7	1	0	0	0	0	2	1	2	1	14.29	0.24
置賜地域計	0	0	0	0	0	0	0	77	197	11	55	25	57	114	87.7	11	0	1	2	31	19	50	12	9.23	0.12	
鶴岡市	159	0	0	0	0	0	0	133	372	25	50	101	264	135	89.4	1	0	0	1	35	7	91	1	0.66	0.01	
酒田市	71	0	0	0	0	0	0	25	155	6	27	13	96	80	90.9	7	0	1	0	38	2	33	8	9.09	0.11	
三川町	0	0	0	0	0	0	0	7	27	2	5	5	2	16	84.2	0	0	0	0	5	1	10	0	0.00	0.00	
庄内町	0	0	0	0	0	0	0	4	80	4	12	3	27	20	80.0	2	0	0	0	10	2	6	2	8.00	0.09	
遊佐町	0	0	0	0	0	0	0	4	22	4	1	4	8	11	100.0	1	0	0	0	5	0	5	1	9.09	0.07	
庄内地域計	230	0	0	0	0	0	0	173	656	41	95	126	397	262	89.1	11	0	1	1	93	12	145	12	4.08	0.06	
山形県合計	384	3	0	0	3	3	1	428	1,236	80	194	193	630	571	88.1	44	1	4	4	193	64	265	47	7.25	0.08	

# 平成 29 年度 子宮がん検診成績表(1)

資料 2

【住民検診 県計 市町村別】

< 20歳以上 女性 >

区分	A 女子人口 29.4.1 現在	B 対象 者数	C 一次検診受診者数										D 二次検診結果										※D 要精検 合計	D/C② 同左 率 (%)				
			① 前年度 (H28)			② 当該 年度 (H29)			③ 2年 連続 受診者			C 計 ①+② -③			体がん 検診 受診 (再掲)	C/B 受診 率 (%)	頸部細胞診検査結果					判定						
			①	②	③	①	②	③	①	②	③	ASC- US	ASC- H	LSIL			LSIL	HSIL	SCC	AGC	AIS	Adeno			Other	不能		
																											④	⑤
山形市	108,259	54,310	6,655	6,451	111	12,995	117	23.9	6,371	42	5	21	8	0	0	0	0	0	1	0	3	77	1.2					
寒河江市	17,827	8,497	2,706	2,475	1,617	3,564	0	41.9	2,458	4	2	8	1	0	0	2	0	0	0	0	0	17	0.7					
上市市	14,143	4,860	2,029	1,985	1,317	2,697	5	55.5	1,973	2	1	6	3	0	0	0	0	0	0	0	0	12	0.6					
村山市	11,074	6,891	1,807	1,802	1,398	2,211	0	32.1	1,790	2	3	5	1	1	0	0	0	0	0	0	0	12	0.7					
天童市	26,424	13,099	3,607	3,425	2,392	4,640	5	35.4	3,399	11	4	4	5	0	0	0	0	0	1	0	1	25	0.7					
東根市	19,630	9,876	2,531	2,454	1,722	3,263	0	33.0	2,428	8	1	4	1	0	0	0	0	0	0	0	12	14	0.6					
尾花沢市	7,460	4,435	1,129	1,087	836	1,380	0	31.1	1,082	1	1	1	2	0	0	0	0	0	0	0	0	5	0.5					
山辺町	6,342	3,201	498	528	35	991	0	31.0	524	2	0	2	0	0	0	0	0	0	0	0	0	4	0.8					
中山町	5,046	2,223	871	839	666	1,044	0	47.0	838	1	0	0	0	0	0	0	0	0	0	0	0	1	0.1					
河北町	8,337	4,518	1,098	1,040	786	1,352	0	29.9	1,033	0	0	6	1	0	0	0	0	0	0	0	0	7	0.7					
西川町	2,566	1,822	383	386	277	492	0	27.0	385	1	0	0	0	0	0	0	0	0	0	0	0	1	0.3					
朝日町	3,185	1,791	523	517	335	705	0	39.4	515	0	0	1	0	0	0	0	0	0	0	0	0	2	0.4					
大江町	3,724	2,192	578	584	425	737	0	33.6	581	1	0	2	0	0	0	0	0	0	0	0	0	3	0.5					
大石田町	3,226	1,673	434	453	325	562	0	33.6	450	0	0	2	1	0	0	0	0	0	0	0	0	3	0.7					
村山地域計	237,243	119,388	24,849	24,026	12,242	36,633	127	30.7	23,827	75	17	62	23	1	2	1	2	0	16	183	0	16	0.8					
新庄市	16,014	7,992	1,565	1,533	760	2,338	0	29.3	1,518	7	1	5	2	0	0	0	0	0	0	0	0	15	1.0					
金山町	2,541	1,264	22	505	8	519	0	41.1	500	2	1	1	1	0	0	0	0	0	0	0	0	5	1.0					
最上町	3,951	2,492	701	19	18	702	0	28.2	18	0	0	1	0	0	0	0	0	0	0	0	0	0	1	5.3				
舟形町	2,152	0	531	14	14	531	0	#####	12	0	0	1	0	0	0	0	0	0	0	0	0	2	14.3					
真室川町	3,717	1,881	388	194	119	463	0	24.6	193	0	1	0	0	0	0	0	0	0	0	0	0	1	0.5					
大蔵村	1,483	1,029	184	160	7	337	0	32.8	159	0	0	0	0	0	0	0	0	0	0	0	0	1	0.6					
鮎川村	1,970	1,657	7	285	4	288	0	17.4	285	0	0	0	0	0	0	0	0	0	0	0	0	0	0.0					
戸沢村	2,174	1,660	335	333	238	430	0	25.9	329	1	0	2	1	0	0	0	0	0	0	0	0	4	1.2					
最上地域計	34,002	17,975	3,733	3,043	1,168	5,608	0	31.2	3,014	10	3	10	4	1	1	0	0	0	0	0	0	29	1.0					
米沢市	35,505	17,757	3,516	3,488	2,073	4,931	0	27.8	3,456	10	3	15	4	0	0	0	0	0	0	0	0	32	0.9					
長井市	12,024	5,850	1,387	1,392	906	1,873	0	32.0	1,383	3	1	4	1	0	0	0	0	0	0	0	0	9	0.6					
南陽市	14,050	8,781	1,965	1,734	1,231	2,468	0	28.1	1,718	8	2	3	3	0	0	0	0	0	0	0	0	16	0.9					
高畠町	10,229	4,363	1,085	936	2	2,019	0	46.3	913	4	5	4	9	0	0	0	0	0	0	0	1	22	2.4					
川西町	6,875	3,288	772	756	444	1,084	0	33.0	746	3	1	0	5	0	0	1	0	0	0	0	0	10	1.3					
小国町	3,306	2,034	327	342	226	443	0	21.8	340	1	0	1	0	0	0	0	0	0	0	0	0	2	0.6					
白鷹町	6,271	4,366	997	770	579	1,188	0	27.2	767	3	0	0	0	0	0	0	0	0	0	0	0	3	0.4					
飯豊町	3,220	1,636	422	445	302	565	0	34.5	442	1	0	2	0	0	0	0	0	0	0	0	0	3	0.7					
置賜地域計	91,480	48,075	10,471	9,863	5,763	14,571	0	30.3	9,765	33	12	29	22	0	1	0	0	0	0	0	1	97	1.0					
鶴岡市	57,989	40,374	10,551	9,863	7,239	13,175	197	32.6	9,679	84	13	60	20	1	6	0	0	0	0	0	0	184	1.9					
酒田市	47,047	18,498	7,423	7,377	4,674	10,126	55	54.7	7,270	44	5	36	14	0	3	0	0	0	1	0	4	103	1.4					
三川町	3,242	2,256	718	680	523	875	0	38.8	669	5	0	3	2	1	0	0	0	0	0	0	0	11	1.6					
庄内町	9,660	4,849	2,229	2,183	1,513	2,899	0	59.8	2,140	16	5	12	8	0	0	0	0	0	0	0	0	43	2.0					
遊佐町	6,561	4,822	1,411	1,373	978	1,806	0	37.5	1,353	8	0	6	3	0	0	0	0	0	0	0	3	17	1.2					
庄内地域計	124,499	70,799	22,332	21,476	14,927	28,881	252	40.8	21,111	157	23	117	47	2	11	1	2	0	7	358	0	7	358	1.7				
山形県合計	487,224	256,237	61,385	58,408	34,100	85,693	379	33.4	57,717	275	55	218	96	4	15	2	4	0	24	667	0	24	667	1.1				



# 平成29年度 子宮がん検診成績表(2)

< 20歳以上 女性 >

【住民検診 県計 市町村別】

区分	一次検査結果				診察結果				精査検査結果				子宮頸がん				子宮頸がん(確診)				
	内臓細胞診検査結果		判定不能	検体採取不能	頸管ポリープ	発見疾病(延べ数)		F/D同左率(%)	F精密検査受診者数	子宮頸がん	子宮体がん	異形成(CIN 1,2)	その他の疾患	異常なし	G	G/D陽性反応適中度	G/C②がん発見率	G	G/D陽性反応適中度	G/C②がん発見率	
	陰性	陽性				疑陽性	要精検E														要精検小計
山形市	114	2	0	2	1	0	57	221	12	29	25	51	68	88.3	3	1	0	0	22	3	39
寒河江市	0	0	0	0	0	0	1	69	8	16	3	17	15	88.2	1	0	0	0	9	0	5
上山市	5	0	0	0	0	0	15	56	2	12	5	14	9	75.0	2	0	0	0	5	0	2
村山市	0	0	0	0	0	0	13	2	1	1	3	7	11	91.7	2	0	0	0	8	0	1
天童市	5	0	0	0	0	0	10	43	1	3	1	35	21	84.0	3	0	0	0	8	6	4
東根市	0	0	0	0	0	0	9	5	5	0	3	13	14	100.0	1	0	0	0	2	2	9
尾花沢市	0	0	0	0	0	0	8	1	0	0	0	1	4	80.0	1	0	0	0	1	0	2
山辺町	0	0	0	0	0	0	3	0	0	0	0	2	3	75.0	0	0	0	0	1	0	2
中山町	0	0	0	0	0	0	4	0	0	0	0	4	1	100.0	0	0	0	0	0	1	0
河北町	0	0	0	0	0	0	1	3	1	0	0	2	7	100.0	0	0	0	0	4	1	2
西川町	0	0	0	0	0	0	0	3	1	0	0	1	0	0.0	0	0	0	0	0	0	0
朝日町	0	0	0	0	0	0	3	5	2	0	0	2	2	100.0	1	0	0	0	0	0	1
大江町	0	0	0	0	0	0	1	1	0	0	0	2	3	100.0	0	0	0	0	2	0	1
大石田町	0	0	0	0	0	0	4	1	0	0	0	2	2	66.7	0	0	0	0	0	0	1
村山地域計	124	2	0	2	1	0	129	410	33	61	40	153	160	87.4	14	1	0	0	62	14	69
新庄市	0	0	0	0	0	0	21	2	3	1	0	8	14	93.3	0	0	0	0	7	2	5
金山町	0	0	0	0	0	0	14	1	0	0	0	3	3	60.0	0	0	0	0	2	1	0
最上町	0	0	0	0	0	0	2	0	0	0	0	0	1	100.0	0	0	0	0	1	0	0
舟形町	0	0	0	0	0	0	0	0	0	0	0	0	2	100.0	0	0	0	0	1	1	0
真室川町	0	0	0	0	0	0	2	0	0	0	1	1	1	100.0	0	0	0	0	1	0	0
大蔵村	0	0	0	0	0	0	0	0	0	0	0	0	0	0.0	0	0	0	0	0	0	0
鯉川村	0	0	0	0	0	0	5	0	0	0	1	3	0	0.0	0	0	0	0	0	0	0
戸沢村	0	0	0	0	0	0	6	0	1	0	1	5	3	75.0	0	0	0	0	3	0	0
最上地域計	0	0	0	0	0	0	48	5	4	1	3	20	24	82.8	0	0	0	0	15	4	5
米沢市	0	0	0	0	0	0	21	122	6	33	8	45	31	96.9	2	0	0	0	15	1	13
長井市	0	0	0	0	0	0	2	7	1	4	1	0	9	100.0	1	0	0	0	3	2	3
南陽市	0	0	0	0	0	0	16	29	1	1	21	5	14	87.5	2	0	0	0	0	6	6
高島町	0	0	0	0	0	0	6	21	1	3	0	8	18	81.8	1	0	0	0	5	9	3
川西町	0	0	0	0	0	0	6	6	1	0	5	5	10	100.0	2	0	0	0	4	3	1
小国町	0	0	0	0	0	0	3	15	0	5	0	8	2	100.0	0	0	0	0	0	0	2
白鷹町	0	0	0	0	0	0	4	66	3	15	0	62	3	100.0	0	0	0	0	0	0	3
飯豊町	0	0	0	0	0	0	2	0	0	0	0	0	2	66.7	0	0	0	0	1	1	0
置賜地域計	0	0	0	0	0	0	60	266	13	61	35	136	89	91.8	8	0	0	0	28	22	31
鶴岡市	196	1	0	1	0	0	95	281	23	57	143	233	153	83.2	5	1	1	0	42	5	99
酒田市	55	0	0	0	0	0	38	141	9	38	15	118	90	87.4	10	0	0	0	32	2	44
三川町	0	0	0	0	0	0	6	18	0	2	7	1	11	100.0	1	0	0	0	2	3	5
庄内町	0	0	0	0	0	0	3	66	6	16	15	40	38	88.4	4	0	0	0	15	0	18
遊佐町	0	0	0	0	0	0	4	35	10	3	2	4	16	94.1	1	0	0	0	7	0	8
庄内地域計	251	1	0	1	0	0	146	541	48	116	182	396	308	86.0	21	1	3	1	98	10	174
山形県合計	375	3	0	3	1	0	333	1,222	98	239	260	705	581	87.1	43	2	3	1	203	50	279

# 平成30年度子宮がん検診成績表(1)

【住民検診 累計 年齢区分別】

区分	A 女子人口 30.4.1 現在	B 対象 者数	C 一次検診受診者数										C/B 受診 率 (%)	体がん 検診 受診 (再掲)	一次 検 診 結 果										判定 不能	※D 要精検 合計	D/C② 同左 率 (%)	
			C 一次検診受診者数			頸 部 細 胞 診 検 査 結 果									要 精 検			Other										
			① 前年度 (H28)	② 当該 年度 (H29)	③ 2/3年 連続 受診者	C 計 ①+② -③	陰性 NILM	ASC- US	ASC- H	LSIL	HSIL	SOC			AGC	AIS	Adeno	Other										
			0	0	0	0	0	0	0	0	0	0			0	0	0	0										
20歳未満	81,605	...	0	0	0	0	0	0	0	0	0	0	0	0	0	0	0	0	0	0	0	0	0	0	0	0	0	
20歳～24歳	22,036	9,664	681	679	61	1,299	652	14	0	0	0	0	0	0	0	0	0	0	0	0	0	0	0	0	0	0	0	0
25歳～29歳	22,060	7,366	1,135	1,017	239	1,913	976	16	3	0	0	0	0	0	0	0	0	0	0	0	0	0	0	0	0	0	0	0
30歳～34歳	26,811	9,793	2,321	2,125	595	3,851	2,048	25	6	1	1	0	0	0	0	0	0	0	0	0	0	0	0	0	0	0	0	0
35歳～39歳	30,973	11,311	2,987	2,866	1,109	4,744	2,779	27	7	34	14	0	0	0	0	0	0	0	0	0	0	0	0	0	0	0	0	0
40歳～44歳	33,985	11,731	4,347	4,236	1,777	6,806	4,110	51	13	33	25	1	3	0	0	0	0	0	0	0	0	0	0	0	0	0	0	0
45歳～49歳	33,285	11,299	3,867	3,898	1,974	5,791	3,812	42	5	18	15	0	3	0	0	0	0	0	0	0	0	0	0	0	0	0	0	0
50歳～54歳	33,104	11,491	4,356	4,283	2,310	6,329	4,222	29	2	19	8	0	2	0	0	0	0	0	0	0	0	0	0	0	0	0	0	0
55歳～59歳	37,136	15,067	5,498	5,265	3,149	7,614	5,230	12	4	10	4	1	0	0	0	0	0	0	0	0	0	0	0	0	0	0	0	0
60歳～64歳	40,786	23,161	8,732	8,606	5,154	12,184	8,563	24	3	5	4	0	2	2	0	0	0	0	0	0	0	0	0	0	0	0	0	0
65歳～69歳	46,822	32,173	11,267	11,224	7,623	14,868	11,175	29	2	7	0	1	1	0	0	0	0	0	0	0	0	0	0	0	0	0	0	0
70歳～74歳	36,349	27,593	7,555	8,248	5,282	10,521	8,226	11	2	2	1	0	1	0	0	0	0	0	0	0	0	0	0	0	0	0	0	0
75歳～79歳	34,250	27,719	3,940	4,161	2,895	5,206	4,138	6	4	7	1	0	0	0	0	0	0	0	0	0	0	0	0	0	0	0	0	0
80歳以上	86,199	57,198	1,697	1,726	1,125	2,298	1,716	4	0	2	0	0	1	0	0	0	0	0	0	0	0	0	0	0	0	0	0	0
小計(20歳以上)	483,796	255,566	58,383	58,334	33,293	83,424	57,647	290	51	190	94	5	14	2	4	0	0	0	0	0	0	0	0	0	0	0	0	0
合 計	565,401	...	58,383	58,334	33,293	83,424	57,647	290	51	190	94	5	14	2	4	0	0	0	0	0	0	0	0	0	0	0	0	0

\* 実施方法別内訳(再掲)

20歳 検診車	...	...	0	0	0	0	0	0	0	0	0	0	0	0	0	0	0	0	0	0	0	0	0	0	0	0	0	0	0
未満 施設個別	...	...	0	0	0	0	0	0	0	0	0	0	0	0	0	0	0	0	0	0	0	0	0	0	0	0	0	0	0
20歳 施設一括	...	...	0	0	0	0	0	0	0	0	0	0	0	0	0	0	0	0	0	0	0	0	0	0	0	0	0	0	0
20歳 検診車	...	...	3,880	3,711	2,453	5,138	3,681	8	0	13	8	1	0	0	0	0	0	0	0	0	0	0	0	0	0	0	0	0	0
以上 施設個別	...	...	20,502	20,242	11,326	29,418	19,849	187	21	112	36	3	8	0	0	0	0	0	0	0	0	0	0	0	0	0	0	0	0
施設一括	...	...	34,001	34,381	19,514	48,868	34,117	95	30	65	50	1	6	2	4	0	0	0	0	0	0	0	0	0	0	0	0	0	0

平成30年度子宮がん検診成績表(2)

【住民検診 県計 年齢区分別】

区分	一次検診結果				結果				精査検査結果				子宮頸がん				
	内膜細胞診検査結果		判定不能	検体採取不能	発見疾病(延べ数)				F/D	子宮頸がん			子宮形成その他の疾患(CIN 1,2)	子宮頸がん(確診)	G/C②	G/D陽性反応適中度	
	陰性	疑陽性			要精査E	要精査	頸管ポリープ	子宮筋腫		子宮脱	卵巣腫瘍	陸炎					その他
20歳未満	0	0	0	0	0	0	0	0	0	0	0	0	0	0	0	0	0
20歳～24歳	0	0	0	0	0	0	0	0	0	0	0	0	0	0	0	0	0
25歳～29歳	1	0	0	0	0	0	0	0	0	0	0	0	0	0	0	0	0
30歳～34歳	3	1	0	1	0	0	0	0	0	0	0	0	0	0	0	0	0
35歳～39歳	9	0	0	0	0	0	0	0	0	0	0	0	0	0	0	0	0
40歳～44歳	26	0	0	0	0	0	0	0	0	0	0	0	0	0	0	0	0
45歳～49歳	45	2	0	2	0	0	0	0	0	0	0	0	0	0	0	0	0
50歳～54歳	60	0	0	0	0	0	0	0	0	0	0	0	0	0	0	0	0
55歳～59歳	51	0	0	0	0	0	0	0	0	0	0	0	0	0	0	0	0
60歳～64歳	46	0	0	0	0	0	0	0	0	0	0	0	0	0	0	0	0
65歳～69歳	58	0	0	0	0	0	0	0	0	0	0	0	0	0	0	0	0
70歳～74歳	41	0	0	0	0	0	0	0	0	0	0	0	0	0	0	0	0
75歳～79歳	35	0	0	0	0	0	0	0	0	0	0	0	0	0	0	0	0
80歳以上	9	0	0	0	0	0	0	0	0	0	0	0	0	0	0	0	0
小計(20歳以上)	384	3	0	3	3	1	428	1,236	80	194	193	630	571	88.1	44	1	4
合計	384	3	0	3	3	1	428	1,236	80	194	193	630	571	88.1	44	1	4

\*実施方法別内訳(再掲)

20歳 検診率	0	0	0	0	0	0	0	0	0	0	0	0	0	0	0	0	0
未満 施設個別	0	0	0	0	0	0	0	0	0	0	0	0	0	0	0	0	0
施設一括	0	0	0	0	0	0	0	0	0	0	0	0	0	0	0	0	0
20歳 検診率	0	0	0	0	0	0	10	4	3	0	3	46	27	90.0	4	0	0
以上 施設個別	384	3	0	3	3	1	213	1,066	41	182	150	391	329	89.6	15	0	1
施設一括	0	0	0	0	0	0	205	166	36	12	40	193	215	85.7	25	1	3

# 平成29年度子宮がん検診成績表(1)

【住民検診 累計 年齢区分別】

区分	A 女子人口 29,411 現在		B 対象 者数		C 一次検診受診者数						C/B 受診 率 (%)	一次 検 査 結 果										判定 不能	※D 要精検 合計	D/C② 同左 率 (%)				
	① 前年度 (H28)		② 当該 年度 (H29)		③ 27年 連続 受診者		C 計 ①+② -③	体がん 検診 受診 (再掲)	頸 部 細 胞 診 査 結 果																			
	④ 陰性 NILM		ASC- US		ASC- H				LSIL			HSIL		SOC		AGC		AIS		Adeno					Other			
	0		0		0				0			0		0		0		0		0					0			
20歳未満	85,483	...	0	0	0	0	0	0	...	0	0	0	0	0	0	0	0	0	0	0	0	0	0	0	0	0	0	0.0
20歳～24歳	21,777	9,820	658	694	76	1,276	0	13.0	0	669	4	1	15	5	0	0	0	0	0	0	0	0	0	0	0	0	25	3.6
25歳～29歳	22,881	7,504	1,226	1,135	260	2,101	1	28.0	1	1,075	17	3	29	11	0	0	0	0	0	0	0	0	0	0	0	60	5.3	
30歳～34歳	27,517	9,940	2,605	2,337	669	4,273	7	43.0	7	2,252	26	11	28	17	1	0	0	0	0	0	0	0	0	0	2	83	3.6	
35歳～39歳	31,346	11,316	3,297	3,008	1,170	5,135	8	45.4	8	2,917	36	9	28	13	0	2	0	1	0	0	0	0	0	0	2	89	3.0	
40歳～44歳	34,637	11,799	4,724	4,350	1,837	7,237	20	61.3	20	4,232	43	6	40	21	0	3	0	2	0	0	0	0	0	0	3	115	2.6	
45歳～49歳	33,438	11,216	4,065	3,871	2,064	5,872	35	52.4	35	3,790	29	5	28	11	2	2	1	0	0	0	0	0	0	0	3	78	2.0	
50歳～54歳	33,232	11,644	4,570	4,364	2,373	6,561	69	56.3	69	4,299	28	3	20	9	1	1	0	1	0	0	0	0	0	0	2	63	1.4	
55歳～59歳	37,838	15,350	5,991	5,500	3,351	8,140	53	53.0	53	5,459	22	6	9	3	0	1	0	0	0	0	0	0	0	0	0	41	0.7	
60歳～64歳	41,749	23,829	9,753	8,760	5,603	12,910	67	54.2	67	8,722	21	2	8	3	0	0	0	0	0	0	0	0	0	0	4	34	0.4	
65歳～69歳	47,865	32,430	11,628	11,264	7,906	14,986	55	46.2	55	11,229	23	4	4	2	0	0	0	0	0	0	0	0	0	0	2	33	0.3	
70歳～74歳	34,087	26,627	7,243	7,527	4,915	9,855	34	37.0	34	7,502	13	2	5	0	0	3	0	0	0	0	0	0	0	0	3	22	0.3	
75歳～79歳	35,250	27,934	4,073	3,929	2,797	5,205	25	18.6	25	3,912	8	1	3	1	0	2	0	0	0	0	0	0	0	0	2	15	0.4	
80歳以上	85,627	56,828	1,552	1,669	1,079	2,142	5	3.8	5	1,659	5	2	1	0	0	1	1	0	0	0	0	0	0	0	1	9	0.5	
小計(20歳以上)	487,224	256,237	61,385	58,408	34,100	85,693	379	33.4	379	57,717	275	55	218	96	4	15	2	4	0	0	0	0	0	0	24	667	1.1	
合 計	572,707	...	61,385	58,408	34,100	85,693	379	...	379	57,717	275	55	218	96	4	15	2	4	0	0	0	0	0	0	24	667	1.1	

\* 実施方法別内訳(再掲)

20歳 未満 施設個別 施設一括	...	...	0	0	0	0	0	...	0	0	0	0	0	0	0	0	0	0	0	0	0	0	0	0	0	0	0	0	0.0
20歳 以上 施設個別 施設一括	...	...	3,965	3,880	2,514	5,331	0	...	0	3,842	8	7	18	5	0	0	0	0	0	0	0	0	0	0	0	0	38	1.0	
合 計	...	...	21,641	20,519	11,516	30,644	379	...	379	20,093	188	22	131	55	1	11	0	2	0	0	0	0	0	0	0	16	410	2.0	
合 計	...	...	35,779	34,009	20,070	49,718	0	...	0	33,782	79	26	69	36	3	4	2	2	0	0	0	0	0	0	0	8	219	0.6	

平成29年度子宮がん検診成績表(2)

【住民検診 県計 年齢区分別】

区分	内膜細胞診検査結果				一次検診結果				発見疾病(延べ数)				精査検査結果				子宮頸がん(確診)		
	陰性	疑陽性	要精査E		判定不能	検体採取不能	頸ポリープ	子宮筋腫	子宮脱	卵巣腫瘍	炎症	その他	F 精密検査受診者数	F/D 同左率(%)	子宮頸がん		子宮形成 その他 (CIN 1,2)	異常なし	
			陽性	要精査小計											上皮内がん(CIN3) <sup>①</sup>	浸潤がん <sup>③</sup>			G ①+②+③
20歳未満	0	0	0	0	0	0	0	0	0	0	0	0	0	0.0	0	0	0	0	0
20歳～24歳	0	0	0	0	0	1	0	0	14	8	10	20	80.0	0	0	0	13	0	0.00
25歳～29歳	1	0	0	0	0	2	12	0	9	25	10	56	93.3	5	0	0	27	3	8.33
30歳～34歳	7	0	0	0	0	5	28	0	21	36	26	69	83.1	5	0	0	35	0	6.02
35歳～39歳	8	0	0	0	0	25	62	0	32	36	40	82	92.1	9	0	2	27	1	12.36
40歳～44歳	20	0	0	0	0	43	137	2	24	26	70	104	90.4	13	1	0	40	6	12.17
45歳～49歳	35	0	0	0	0	61	266	2	40	17	97	68	87.2	6	0	1	24	11	8.97
50歳～54歳	67	1	0	1	0	73	252	4	23	11	98	47	74.6	2	0	0	13	5	3.17
55歳～59歳	52	1	0	1	0	65	144	6	11	18	60	36	87.8	1	0	0	9	5	2.44
60歳～64歳	66	1	0	1	0	55	129	19	19	19	63	32	94.1	1	0	0	7	5	2.94
65歳～69歳	55	0	0	0	0	37	113	18	19	33	95	29	87.9	1	1	0	5	6	6.06
70歳～74歳	34	0	0	0	0	11	50	23	11	14	87	18	81.8	0	0	0	2	5	0.00
75歳～79歳	25	0	0	0	0	4	18	14	7	15	38	12	80.0	0	0	0	1	2	0.00
80歳以上	5	0	0	0	0	1	11	10	9	2	11	8	88.9	0	0	0	0	1	0.00
小計(20歳以上)	375	3	0	3	1	383	1,222	98	239	260	705	581	87.1	43	2	3	203	50	7.20
合計	375	3	0	3	1	383	1,222	98	239	260	705	581	87.1	43	2	3	203	50	7.20

\*実施方法別内訳(再掲)

20歳 検診率	0	0	0	0	0	0	0	0	0	0	0	0	0.0	0	0	0	0	0	0
未満 施設個別	0	0	0	0	0	0	0	0	0	0	0	0	0.0	0	0	0	0	0	0
施設一括	0	0	0	0	0	0	0	0	0	0	0	0	0.0	0	0	0	0	0	0
20歳 検診率	0	0	0	0	0	23	14	4	0	0	50	31	81.6	4	0	0	17	2	8
以上 施設個別	375	3	0	3	1	149	954	49	212	225	414	353	86.1	20	1	3	115	16	198
施設一括	0	0	0	0	0	211	254	45	27	35	241	197	90.0	19	1	0	71	32	73

平成30年度子宮がん検診成績表(1)【職域検診分・検診機関別】

区分	A 女子人口 30.4.1 現在		C 一次検診受診者数					体がん 検診 受診 率 (再掲)	C②/A 受診 率 (%)	D 結果 細胞診検査結果										※D 要精検 合計	D/C② 同左 率 (%)
	① 前年度 (H29)	② 当該 年度 (H30)	③ 27年 連続 受診者	C 計 ①+② -③	要精検																
					陰性 NILM	ASC- US	ASC- H	LSIL	HSIL	SCC	AGC	AIS	Adeno	Other	判定 不能						
																74	34	91	57	3	2
検診機関別 20歳以上																					
やまがた健康推進機構	...	13,341	13,411	7,292	19,460	0	...	13,150	74	34	91	57	3	2	0	1	0	0	0	261	1.9
蕨江市西村山郡医師会 総合検診センター	...	2,257	2,390	1,024	3,623	0	...	2,354	13	2	15	5	0	1	0	0	0	0	0	36	1.5
山形市医師会検診センター	...	7,364	7,388	1,900	12,852	0	...	7,245	59	13	44	20	0	0	0	0	0	0	7	136	1.8
鶴岡地区医師会 荘内地区健康管理センター	...	5,046	5,273	3,110	7,209	0	...	5,191	37	3	36	6	0	0	0	0	0	0	0	82	1.0
全日本労働福祉協会	...	3,569	3,812	0	7,381	0	...	3,675	85	2	29	14	0	5	0	0	0	2	135	3.5	
日本健康管理協会 山形健康管理センター	...	4,813	5,237	0	10,050	0	...	5,013	117	11	72	22	0	2	0	0	0	0	0	224	4.3
合計	...	36,390	37,511	13,326	60,575	0	...	36,628	385	65	287	124	3	10	0	1	0	9	874	2.3	
住民検診 計	...	58,383	58,334	33,293	83,424	391	32.6	57,647	290	51	190	94	5	14	2	4	0	39	648	1.1	
20歳以上 県 計	...	94,773	95,845	46,619	143,999	391	...	94,275	675	116	477	218	8	24	2	5	0	48	1,522	1.6	
検診機関における職域の年齢階層区分別																					
20歳未満	...	28	30	1	57	0	...	30	0	0	0	0	0	0	0	0	0	0	0	0	0.0
20歳～24歳	...	931	1,070	131	1,870	0	...	1,027	17	0	23	1	0	0	0	0	0	2	41	3.8	
25歳～29歳	...	1,676	1,739	338	3,077	0	...	1,663	23	5	38	9	0	0	0	0	0	1	75	4.3	
30歳～34歳	...	2,705	2,928	532	5,101	0	...	2,812	46	6	41	21	0	1	0	0	0	1	115	3.9	
35歳～39歳	...	4,414	4,308	1,267	7,455	0	...	4,166	58	13	45	24	0	2	0	0	0	0	142	3.3	
40歳～44歳	...	6,060	6,029	2,100	9,989	0	...	5,859	68	17	56	27	0	2	0	0	0	1	169	2.8	
45歳～49歳	...	5,395	5,666	2,359	8,702	0	...	5,493	82	15	45	25	2	4	0	0	0	0	173	3.1	
50歳～54歳	...	5,430	5,494	2,307	8,617	0	...	5,398	56	4	24	9	1	1	0	1	0	0	96	1.7	
55歳～59歳	...	5,021	5,121	2,274	7,868	0	...	5,081	22	4	7	6	0	0	0	0	0	1	39	0.8	
60歳～64歳	...	3,088	3,343	1,335	5,096	0	...	3,323	7	1	8	2	0	0	0	0	0	2	18	0.5	
65歳～69歳	...	1,279	1,336	515	2,100	0	...	1,329	6	0	0	0	0	0	0	0	0	1	6	0.4	
70歳～74歳	...	338	393	141	590	0	...	393	0	0	0	0	0	0	0	0	0	0	0	0.0	
75歳～79歳	...	45	68	22	91	0	...	68	0	0	0	0	0	0	0	0	0	0	0	0.0	
80歳以上	...	8	16	5	19	0	...	16	0	0	0	0	0	0	0	0	0	0	0	0.0	
小計(20歳以上)	...	36,390	37,511	13,326	60,575	0	...	36,628	385	65	287	124	3	10	0	1	0	9	874	2.3	
合計	...	36,418	37,541	13,327	60,632	0	...	36,658	385	65	287	124	3	10	0	1	0	9	874	2.3	

平成30年度 子宮がん検診成績表(2)【職域検診分】

※別表

区分	一次検診結果										精密密検査結果					子宮頸がん(確診)			
	内臓細胞診検査結果					発見疾病(延べ数)					F/D 同左率(%)	子宮頸がん 浸潤がん (CIN3)	子宮頸がん 潤がん (CIN2)	子宮頸がん 体がん (CIN1,2)	子宮頸がん 形成 の疾患 その他	異常 なし			
	陰性	陽性	疑陽性	要精検 小計	判定 不能	検体 採取 不能	頸管 ポリープ	子宮 筋腫	子宮 脱	卵巣 腫瘍							炎症	その他	精密検査 受診 者数
											陰性	陽性	疑陽性	要精検 小計	判定 不能	検体 採取 不能			

\*実施方法別内訳(再掲)

やまがた健康推進機構	0	0	0	0	0	0	195	65	4	1	9	142	215	82.4	20	0	2	0	96	18	79
豊河市西村山郡医師会 総合検診センター	0	0	0	0	0	0	35	24	0	2	2	17	30	83.3	2	0	0	0	18	3	7
山形市医師会健診センター	0	0	0	0	0	0	88	56	0	1	10	47	111	81.6	11	1	0	0	43	5	51
鶴岡地区医師会 荘内地区健康管理センター	0	0	0	0	0	0	139	112	1	1	79	206	65	79.3	4	0	0	0	25	2	34
全日本労働福祉協会	0	0	0	0	0	0	64	87	0	9	2	781	123	91.1	4	0	0	0	28	29	62
日本健康管理協会 山形健康管理センター	0	0	0	0	0	0	0	0	0	0	0	0	134	59.8	9	0	1	0	61	4	59
合計	0	0	0	0	0	0	521	344	5	14	102	1,193	678	77.6	50	1	3	0	271	61	292
住民検診計	384	3	0	3	3	1	428	1,236	80	194	193	630	571	88.1	44	1	4	4	193	64	265
20歳以上 県計	384	3	0	3	3	1	949	1,580	85	208	295	1,823	1,249	82.1	94	2	7	4	464	125	557

20歳未満	0	0	0	0	0	0	0	0	0	0	0	0	1	100.0	0	0	0	0	0	0	1	0
20歳～24歳	0	0	0	0	0	0	3	0	0	2	7	30	33	80.5	0	0	0	0	19	3	11	
25歳～29歳	0	0	0	0	0	0	2	1	0	0	9	55	62	82.7	2	0	0	0	34	5	21	
30歳～34歳	0	0	0	0	0	0	12	9	0	2	7	102	91	79.1	9	1	0	0	43	5	33	
35歳～39歳	0	0	0	0	0	0	38	16	0	1	8	180	109	76.8	14	0	0	0	44	7	44	
40歳～44歳	0	0	0	0	0	0	81	67	0	4	14	258	122	72.2	10	0	2	0	48	12	50	
45歳～49歳	0	0	0	0	0	0	134	117	0	4	13	282	130	75.1	8	0	1	0	44	12	65	
50歳～54歳	0	0	0	0	0	0	121	94	3	0	5	175	75	78.1	3	0	0	0	25	9	38	
55歳～59歳	0	0	0	0	0	0	81	26	0	0	16	83	35	89.7	2	0	0	0	9	6	18	
60歳～64歳	0	0	0	0	0	0	35	10	1	0	13	36	15	83.3	2	0	0	0	3	2	8	
65歳～69歳	0	0	0	0	0	0	12	3	0	0	7	11	6	100.0	0	0	0	0	2	0	4	
70歳～74歳	0	0	0	0	0	0	2	1	1	0	3	1	0	0.0	0	0	0	0	0	0	0	
75歳～79歳	0	0	0	0	0	0	0	0	0	1	0	0	0	0.0	0	0	0	0	0	0	0	
80歳以上	0	0	0	0	0	0	0	0	0	0	0	0	0	0.0	0	0	0	0	0	0	0	
小計(20歳以上)	0	0	0	0	0	0	521	344	5	14	102	1,193	678	77.6	50	1	3	0	271	61	292	
合計	0	0	0	0	0	0	521	344	5	14	102	1,193	679	77.7	50	1	3	0	271	62	292	

平成29年度子宮がん検診成績表(1)【職域検診分・検診機関別】

区分	A 女子人口 294.1 現在		C 一次検診受診者数					体がん 検診 受診 (再掲)	C②/A 受診 率 (%)	一次 検 査 結 果										※D 要精検 合計	判定 不能	D/C② 同左 率 (%)										
	頸部細胞診検査結果										要精検		Other																			
	① 前年度 (H28)		② 当該 年度 (H29)		③ 27年 連続 受診者		C 計 ①+② -③			陰性 NILM		ASC- US		ASC- H		LSIL		HSIL					SCC		AGC		AIS		Adeno			
	13,044		13,341		7,249		19,136			13,124		68		21		77		45					4		2		0		0			
やまがた健康推進機構	...	13,044	13,341	7,249	19,136	0	...	13,124	68	21	77	45	4	2	0	0	0	0	0	0	0	0	0	0	0	0	217	1.6				
果成人病検査センター	...	2,336	2,257	998	3,595	0	...	2,235	10	0	6	3	2	0	1	0	0	0	0	0	0	0	0	0	0	22	1.0					
山形市医師会健康センター	...	7,355	7,364	3,915	10,804	0	...	7,248	51	7	32	17	4	0	0	1	0	0	0	0	0	0	0	0	4	112	1.5					
鶴岡地区医師会 荘内地区健康管理センター	...	4,837	5,046	3,110	6,773	0	...	4,998	24	2	17	4	0	1	0	0	0	0	0	0	0	0	0	0	0	48	1.0					
全日本労働福祉協会	...	3,423	3,569	0	6,992	0	...	3,401	101	6	38	22	0	1	0	0	0	0	0	0	0	0	0	0	0	168	4.7					
日本健康管理協会	...	4,609	4,813	0	9,422	0	...	4,635	90	7	52	25	1	3	0	0	0	0	0	0	0	0	0	0	0	178	3.7					
山形健康管理センター	...	35,604	36,390	15,272	56,722	0	...	35,641	344	43	222	116	11	7	1	1	0	4	745	2.0												
住民検診 計	...	61,385	58,408	34,100	85,693	379	33.4	57,717	275	55	218	96	4	15	2	4	0	24	667	1.1												
20歳以上 県 計	...	96,989	94,798	49,372	142,415	379	...	93,358	619	98	440	212	15	22	3	5	0	28	1,412	1.5												

検診機関における職域の年齢階層区分別

年齢階層	20歳未満	20歳～24歳	25歳～29歳	30歳～34歳	35歳～39歳	40歳～44歳	45歳～49歳	50歳～54歳	55歳～59歳	60歳～64歳	65歳～69歳	70歳～74歳	75歳～79歳	80歳以上	小計(20歳以上)	合計		
20歳未満	23	28	1	50	27	0	...	0	0	0	0	0	0	0	0	0	1	3.6
20歳～24歳	965	931	133	1,763	883	28	1	15	4	0	0	0	0	0	0	0	48	5.2
25歳～29歳	1,712	1,676	411	2,977	1,623	20	3	21	9	0	0	0	0	0	0	0	53	3.2
30歳～34歳	2,752	2,705	625	4,832	2,607	30	5	38	22	1	1	0	0	0	0	1	97	3.6
35歳～39歳	4,353	4,414	1,524	7,243	4,306	34	7	41	19	4	3	0	0	0	0	0	108	2.4
40歳～44歳	5,988	6,060	2,409	9,639	5,891	84	12	37	32	3	1	0	0	0	0	0	169	2.8
45歳～49歳	5,179	5,395	2,555	8,019	5,259	71	7	40	16	1	0	1	0	0	0	0	136	2.5
50歳～54歳	5,380	5,430	2,637	8,173	5,349	48	3	21	7	1	1	0	0	0	0	0	81	1.5
55歳～59歳	4,876	5,021	2,700	7,197	4,987	18	2	5	4	1	1	0	0	0	0	2	32	0.6
60歳～64歳	2,860	3,088	1,469	4,479	3,071	8	3	2	3	0	0	0	0	0	0	1	16	0.5
65歳～69歳	1,148	1,279	633	1,794	1,277	2	0	0	0	0	0	0	0	0	0	0	2	0.2
70歳～74歳	320	338	148	510	335	1	0	2	0	0	0	0	0	0	0	0	3	0.9
75歳～79歳	62	45	22	85	45	0	0	0	0	0	0	0	0	0	0	0	0	0.0
80歳以上	9	8	6	11	8	0	0	0	0	0	0	0	0	0	0	0	0	0.0
小計(20歳以上)	35,604	36,390	15,272	56,722	35,641	344	43	222	116	11	7	1	1	0	4	745	2.0	
合計	35,627	36,418	15,273	56,772	35,668	344	43	223	116	11	7	1	1	0	4	746	2.0	



平成29年度 子宮がん検診成績表(2)【職域検診分】

※別表

区分	内臓細胞診検査結果				一次検診結果				結果				精密検査結果				子宮頸がん(確診)			
	陰性	陽性	要精検E	精検E小計	判定不能	検体採取不能	発見疾病(延べ数)				F/D同左率(%)	F精密検査受診者数	子宮頸がん	子宮頸がん	子宮頸がん	子宮頸がん	G/D陽性反応適中度	G/C2がん発見率		
							頸管ポリープ	子宮筋腫	子宮脱	卵巣腫瘍									炎症	その他
							子宮頸がん	子宮頸がん	子宮頸がん	子宮頸がん									子宮頸がん	子宮頸がん
やまがた=健康推進機構	0	0	0	0	0	0	0	0	0	14	190	180	0	0	0	0	24	11.06	0.18	
県成人病検査センター	0	0	0	0	0	0	0	0	0	2	10	19	0	0	0	0	1	4.55	0.04	
山形市医師会健診センター	0	0	0	0	0	0	0	0	0	4	94	87	0	0	0	0	8	7.14	0.11	
鶴岡地区医師会 庄内地区健康管理センター	0	0	0	0	0	0	0	0	0	21	145	35	0	0	0	0	3	6.25	0.06	
全日本労働福祉協会 日本健康管理協会 山形健康管理センター	0	0	0	0	0	0	0	0	0	0	0	125	0	0	0	0	3	1.79	0.08	
合計	0	0	0	0	0	0	0	0	0	39	439	576	0	0	0	0	49	6.58	0.13	
住民検診計	375	3	0	3	1	0	383	1,222	98	239	705	587	43	2	3	1	205	7.20	0.08	
20歳以上 県計	375	3	0	3	1	0	731	1,433	105	241	1,144	1,163	92	2	3	2	420	6.87	0.10	

\*実施方法別内訳(再掲)

区分	陰性	陽性	要精検E	精検E小計	判定不能	検体採取不能	発見疾病(延べ数)				F/D同左率(%)	F精密検査受診者数	子宮頸がん	子宮頸がん	子宮頸がん	子宮頸がん	G/D陽性反応適中度	G/C2がん発見率		
							頸管ポリープ	子宮筋腫	子宮脱	卵巣腫瘍									炎症	その他
							子宮頸がん	子宮頸がん	子宮頸がん	子宮頸がん									子宮頸がん	子宮頸がん
							子宮頸がん	子宮頸がん	子宮頸がん	子宮頸がん									子宮頸がん	子宮頸がん
20歳未満	0	0	0	0	0	0	0	0	0	0	0	1	100.0	0	0	0	0	0.00	0.00	
20歳～24歳	0	0	0	0	0	0	0	0	0	2	2	37	77.1	4	0	0	4	8.33	0.43	
25歳～29歳	0	0	0	0	0	0	2	1	0	5	9	44	83.0	4	0	0	4	7.55	0.24	
30歳～34歳	0	0	0	0	0	0	14	1	0	6	19	78	80.4	8	0	0	8	8.25	0.30	
35歳～39歳	0	0	0	0	0	0	27	15	0	7	45	77	71.3	7	0	0	7	6.48	0.16	
40歳～44歳	0	0	0	0	0	0	59	32	0	3	101	135	79.9	16	0	0	16	9.47	0.26	
45歳～49歳	0	0	0	0	0	0	80	73	0	1	124	101	74.3	4	0	0	4	2.94	0.07	
50歳～54歳	0	0	0	0	0	0	90	71	1	3	94	62	76.5	3	0	0	3	3.70	0.06	
55歳～59歳	0	0	0	0	0	0	48	13	3	0	28	24	75.0	1	0	0	1	3.13	0.02	
60歳～64歳	0	0	0	0	0	0	23	4	1	0	11	13	81.3	2	0	0	2	12.50	0.06	
65歳～69歳	0	0	0	0	0	0	5	1	1	0	4	3	150.0	0	0	0	0	0.00	0.00	
70歳～74歳	0	0	0	0	0	0	0	0	0	0	2	2	66.7	0	0	0	0	0.00	0.00	
75歳～79歳	0	0	0	0	0	0	0	0	1	0	0	0	0.0	0	0	0	0	0.00	0.00	
80歳以上	0	0	0	0	0	0	0	0	0	0	0	0	0.0	0	0	0	0	0.00	0.00	
小計(20歳以上)	0	0	0	0	0	0	348	211	7	2	39	576	77.3	49	0	0	49	6.58	0.13	
合計	0	0	0	0	0	0	348	211	7	2	39	577	77.3	49	0	0	49	6.57	0.13	

## 平成 26 ~ 30 年度 子宮がん検診成績表(1)

【住民検診 地域別】

&lt; 20歳以上 女性 &gt;

区分	A 女子人口 毎年4.1 現在	B 対象 者数	C 一次検診受診者数				体がん 検診 受診 (再掲)	C/B 受診 率 (%)	一次 検 診 結 果										判定 不能	※D 要精検 合計	D/C② 同左 率 (%)
			① 前年度	② 当該 年度	③ 2年 連続 受診者	C 計 ①+② -③			頸 部 細 胞 診 検 査 結 果												
									ASC- US	ASC- H	LSIL	HSIL	SCC	AGC	AIS	Adeno	Other				
H26	241,025	121,005	27,075	24,627	12,984	38,718	165	32.0	110	25	63	42	2	7	1	3	0	12	253	1.0	
H27	239,654	120,345	24,707	25,288	12,944	37,051	183	30.8	111	18	88	42	4	6	0	2	0	15	271	1.1	
H28	238,443	119,138	25,279	24,851	12,647	37,483	129	31.5	80	37	68	30	1	7	0	2	0	17	224	0.9	
H29	237,243	119,388	24,849	24,026	12,242	36,633	127	30.7	75	17	62	23	1	2	1	2	0	16	183	0.8	
H30	237,288	119,201	24,026	23,881	12,084	35,843	161	30.1	78	17	57	36	2	6	1	0	0	21	195	0.8	
H26	35,999	20,811	4,794	4,619	2,967	6,446	0	31.0	13	5	18	5	1	0	0	0	0	0	42	0.9	
H27	35,433	21,011	4,709	4,514	2,953	6,270	0	29.8	16	2	9	2	0	0	0	0	0	0	29	0.6	
H28	34,769	20,900	4,476	3,755	2,160	6,071	0	29.0	11	1	8	6	0	1	0	0	0	0	27	0.7	
H29	34,002	17,975	3,733	3,043	1,168	5,608	0	31.2	10	3	10	4	1	1	0	0	0	0	29	1.0	
H30	33,735	19,451	3,043	3,310	992	5,361	0	27.6	13	2	9	3	0	0	0	2	0	0	29	0.9	
H26	94,566	53,750	10,432	10,806	5,396	15,842	0	29.5	74	24	42	47	0	3	0	1	0	0	191	1.8	
H27	93,908	53,248	10,711	10,349	5,580	15,480	0	29.1	39	19	38	19	2	2	0	0	0	3	119	1.1	
H28	92,673	49,531	10,319	10,498	5,696	15,121	0	30.5	44	13	33	19	2	0	0	0	0	1	111	1.1	
H29	91,480	48,075	10,471	9,863	5,763	14,571	0	30.3	33	12	29	22	0	1	0	0	0	1	97	1.0	
H30	90,346	47,633	9,838	10,024	5,755	14,107	0	29.6	55	18	28	21	1	4	1	2	0	9	130	1.3	
H26	127,193	74,774	24,059	22,562	15,366	31,255	318	41.8	207	34	120	74	1	9	1	1	0	10	447	2.0	
H27	125,993	73,542	22,559	22,506	15,307	29,758	289	40.5	145	34	94	55	1	16	1	2	0	8	348	1.5	
H28	124,735	72,299	22,487	22,359	15,362	29,484	267	40.8	151	26	109	48	1	13	0	1	0	18	349	1.6	
H29	124,499	70,799	22,332	21,476	14,927	28,881	252	40.8	157	23	117	47	2	11	1	2	0	7	358	1.7	
H30	122,427	69,281	21,476	21,119	14,482	28,113	230	40.6	144	14	96	34	2	4	0	0	0	9	294	1.4	
H26	498,683	270,340	66,360	62,614	36,713	92,261	483	34.3	404	88	243	168	4	19	2	5	0	22	933	1.5	
H27	494,988	268,146	62,686	62,657	36,784	88,559	472	34.5	311	73	229	118	7	24	1	4	0	26	767	1.2	
H28	490,620	261,868	62,561	61,463	35,865	88,159	396	33.7	286	77	218	103	4	21	0	3	0	36	711	1.2	
H29	487,224	256,237	61,385	58,408	34,100	85,693	379	33.4	275	55	218	96	4	15	2	4	0	24	667	1.1	
H30	483,796	255,566	58,383	58,334	33,293	83,424	391	32.6	290	51	190	94	5	14	2	4	0	39	648	1.1	

# 平成26～30年度 子宮がん検診成績表(2)

< 20歳以上 女性 >

【住民検診 地域別】

区分	一次検診結果										精密検査結果				子宮頸がん(確診)									
	内臓細胞診検査結果		頸管ポリープ		発見疾病(延べ数)		F/D		子宮頸がん		子宮		異形成		G		G/C②							
	陰性	陽性	疑陽性	要精検E	要精検E	判定不能	検体採取不能	子宮筋腫	子宮脱	卵巣腫瘍	炎症	その他	F/D	同左率(%)	上皮内がん(CIN3)	微小浸潤がん	浸潤がん	子宮体がん	異形成(CIN 1,2)	その他の疾患	異常なし	G	G/D	G/C②
H26	156	5	1	6	3	0	147	359	21	50	48	143	188	74.3	23	2	1	1	57	58	49	26	10.28	0.11
H27	179	0	1	1	3	0	150	455	34	77	61	174	210	77.5	25	0	0	1	56	26	104	25	9.23	0.10
H28	126	0	0	0	3	0	156	449	19	67	43	164	194	86.6	28	1	1	0	72	24	72	30	13.39	0.12
H29	124	2	0	2	1	0	129	410	33	61	40	153	160	87.4	14	1	0	0	62	14	69	15	8.20	0.06
H30	154	3	0	3	3	1	152	370	20	44	33	145	167	85.6	21	1	1	0	60	28	59	21	10.77	0.09
H26	0	0	0	0	0	0	19	20	6	1	15	30	35	83.3	3	0	0	0	13	8	11	3	7.14	0.06
H27	0	0	0	0	0	0	23	19	3	2	16	30	25	86.2	3	0	0	0	6	3	13	3	10.34	0.07
H28	0	0	0	0	0	0	51	18	3	1	6	27	24	88.9	3	0	0	0	10	3	8	3	11.11	0.08
H29	0	0	0	0	0	0	48	5	4	1	3	20	24	82.8	0	0	0	0	15	4	5	0	0.00	0.00
H30	0	0	0	0	0	0	26	13	8	0	9	31	28	96.6	1	0	1	1	9	5	11	2	6.90	0.06
H26	0	0	0	0	0	0	80	289	21	59	27	175	166	86.9	14	0	0	0	38	43	71	14	7.33	0.13
H27	0	0	0	0	0	0	92	276	10	45	17	181	98	82.4	10	0	1	0	19	28	41	11	9.24	0.11
H28	0	0	0	0	0	0	99	260	11	55	32	214	83	74.8	14	0	0	0	15	13	41	14	12.61	0.13
H29	0	0	0	0	0	0	60	266	13	61	35	136	89	91.8	8	0	0	0	28	22	31	8	8.25	0.08
H30	0	0	0	0	0	0	77	197	11	55	25	57	114	87.7	11	0	1	2	31	19	50	12	9.23	0.12
H26	313	2	2	4	1	0	177	639	44	138	222	455	357	79.9	26	0	1	1	110	41	178	27	6.04	0.12
H27	286	2	1	3	0	0	152	615	33	123	228	350	286	82.2	18	0	0	1	82	49	136	18	5.17	0.08
H28	264	2	1	3	0	0	162	586	25	128	182	399	292	83.7	16	0	0	2	89	33	165	16	4.58	0.07
H29	251	1	0	1	0	0	146	541	48	116	182	396	308	86.0	21	1	3	1	98	10	174	25	6.98	0.12
H30	230	0	0	0	0	0	173	656	41	95	126	397	262	89.1	11	0	1	1	93	12	145	12	4.08	0.06
H26	469	7	3	10	4	0	423	1,307	92	248	312	803	746	97.3	66	2	2	2	218	150	309	70	7.50	0.11
H27	465	2	2	4	3	0	417	1,365	80	247	322	735	619	87.1	56	0	1	2	163	106	294	57	7.43	0.09
H28	390	2	1	3	3	0	468	1,313	58	251	263	804	593	88.9	61	1	1	2	186	73	286	63	8.86	0.10
H29	375	3	0	3	1	0	383	1,222	98	239	260	705	581	87.1	43	2	3	1	203	50	279	48	7.20	0.08
H30	384	3	0	3	3	1	428	1,236	80	194	193	630	571	88.1	44	1	4	4	193	64	265	47	7.25	0.08

# 平成28～30年度 子宮がん検診成績の主な推移

< 20歳以上 女性計 >

【住民検診 県計 市町村別】

区分	受診者数			一 次 検 診			精 密 検 査			陽性反応適中度 (%)			がん発見率 (%)														
	前年度+当該年度-27年連続受診者			受診率 (%)			要精検者数			精検受診者数			子宮がん確認者数														
	28年度	29年度	30年度	28年度	29年度	30年度	28年度	29年度	30年度	28年度	29年度	30年度	28年度	29年度	30年度	28年度	29年度	30年度									
山形市	13,487	12,995	12,578	24.2	23.9	23.5	116	77	76	1.7	1.2	1.2	100	68	71	86.2	88.3	93.4	20	4	10	17.24	5.19	13.16	0.30	0.06	0.16
寒河江市	3,603	3,564	3,597	41.8	41.9	40.7	21	17	22	0.8	0.7	0.8	18	15	15	85.7	88.2	88.2	1	1	2	4.76	5.88	9.09	0.04	0.04	0.07
上山市	2,767	2,697	2,586	54.9	55.5	49.3	22	12	15	1.1	0.6	0.8	20	9	11	90.9	75.0	73.3	4	2	2	18.18	16.67	13.33	0.20	0.10	0.10
村山市	2,235	2,211	2,129	31.5	32.1	31.0	9	12	15	0.5	0.7	0.9	6	11	14	66.7	91.7	93.3	1	2	1	11.11	16.67	6.67	0.06	0.11	0.06
天童市	4,663	4,640	4,571	43.1	35.4	34.9	20	25	21	0.6	0.7	0.6	19	21	20	95.0	84.0	95.2	0	3	3	0.00	12.00	12.00	0.00	0.09	0.09
東根市	3,293	3,263	3,229	33.1	33.0	32.7	11	14	17	0.4	0.6	0.7	10	14	13	90.9	100.0	76.5	1	1	1	9.09	7.14	5.88	0.04	0.04	0.04
尾花沢市	1,386	1,380	1,301	36.3	31.1	30.4	5	5	8	0.4	0.5	0.8	5	4	5	100.0	80.0	62.5	1	1	0	20.00	20.00	0.00	0.09	0.09	0.00
山辺町	1,147	991	978	36.8	31.0	30.8	3	4	6	0.6	0.8	1.2	2	3	5	66.7	75.0	83.3	0	0	1	0.00	0.00	16.67	0.00	0.00	0.20
中山町	1,026	1,044	1,033	45.4	47.0	46.9	6	1	1	0.7	0.1	0.1	6	1	1	100.0	100.0	100.0	1	0	0	16.67	0.00	0.00	0.11	0.00	0.00
河北町	1,380	1,352	1,333	29.4	29.9	29.4	5	7	8	0.5	0.7	0.7	4	7	6	80.0	100.0	75.0	1	0	0	20.00	0.00	0.00	0.09	0.00	0.00
西川町	490	492	561	25.7	27.0	27.7	1	1	2	0.3	0.3	0.5	0	0	2	0.0	0.0	100.0	0	0	0	0.00	0.00	0.00	0.00	0.00	0.00
朝日町	720	705	670	35.2	39.4	45.6	5	2	1	1.0	0.4	0.2	4	2	1	80.0	100.0	100.0	0	1	0	0.00	50.00	0.00	0.00	0.19	0.00
大江町	741	737	733	32.2	33.6	30.0	0	3	2	0.0	0.5	0.3	0	3	2	0.0	100.0	100.0	0	0	1	0.00	0.00	50.00	0.00	0.00	0.17
大石田町	545	562	544	33.3	33.6	34.6	0	3	1	0.0	0.7	0.2	0	2	1	0.0	66.7	100.0	0	0	0	0.00	0.00	0.00	0.00	0.00	0.00
村山地域計	37,483	36,633	35,843	31.5	30.7	30.1	224	183	195	0.9	0.8	0.8	194	160	167	86.6	87.4	85.6	30	15	21	13.39	8.20	10.77	0.12	0.06	0.09
新庄市	2,348	2,338	2,307	27.9	29.3	30.1	8	15	15	0.5	1.0	1.0	7	14	14	87.5	93.3	93.3	1	0	2	12.50	0.00	13.33	0.06	0.00	0.13
金山町	525	519	506	36.0	41.1	40.1	4	5	3	18.2	1.0	15.0	4	3	3	100.0	60.0	100.0	1	0	0	25.00	0.00	0.00	4.55	0.00	0.00
最上町	867	702	660	34.8	28.2	29.4	5	1	4	0.7	5.3	0.6	4	1	4	80.0	100.0	100.0	0	0	0	0.00	0.00	0.00	0.00	0.00	0.00
舟形町	621	531	438	28.3	-	20.4	3	2	1	0.6	14.3	0.2	3	2	1	100.0	100.0	100.0	1	0	0	33.33	0.00	0.00	0.19	0.00	0.00
真室川町	578	463	420	30.0	24.6	23.2	1	1	4	0.2	0.5	1.7	1	1	4	100.0	100.0	100.0	0	0	0	0.00	0.00	0.00	0.00	0.00	0.00
大蔵村	353	337	313	34.3	32.8	33.3	3	1	1	1.6	0.6	0.6	3	0	1	100.0	0.0	100.0	0	0	0	0.00	0.00	0.00	0.00	0.00	0.00
鮭川村	312	288	293	18.0	17.4	17.5	0	0	0	0.0	0.0	0.0	0	0	0	0.0	0.0	0.0	0	0	0	0.00	0.00	0.00	0.00	0.00	0.00
戸沢村	467	430	424	28.1	25.9	25.0	3	4	1	0.9	1.2	0.3	2	3	1	66.7	75.0	100.0	0	0	0	0.00	0.00	0.00	0.00	0.00	0.00
最上地域計	6,071	5,608	5,361	29.0	31.2	27.6	27	29	29	0.7	1.0	0.9	24	24	28	88.9	82.8	96.6	3	0	2	11.11	0.00	6.90	0.08	0.00	0.06
米沢市	5,015	4,931	4,880	26.1	27.8	27.5	45	32	67	1.3	0.9	1.9	38	31	61	84.4	96.9	91.0	4	2	6	8.89	6.25	8.96	0.11	0.06	0.17
長井市	1,857	1,873	1,839	31.6	32.0	31.2	13	9	14	0.9	0.6	1.0	7	9	13	53.8	100.0	92.9	1	1	1	7.69	11.11	7.14	0.07	0.07	0.07
南陽市	2,677	2,468	2,290	32.1	28.1	26.2	20	16	11	1.0	0.9	0.6	14	14	10	70.0	87.5	90.9	5	2	1	25.00	12.50	9.09	0.25	0.12	0.06
高畠町	2,166	2,019	1,943	46.2	46.3	45.9	18	22	9	1.7	2.4	0.9	11	18	8	61.1	81.8	88.9	2	1	1	11.11	4.55	11.11	0.18	0.11	0.10
川西町	1,110	1,084	1,098	35.4	33.0	35.1	4	10	8	0.5	1.3	1.1	4	10	8	100.0	100.0	88.9	1	2	1	25.00	20.00	11.11	0.13	0.26	0.12
小国町	457	443	454	21.1	21.8	22.2	0	2	2	0.0	0.6	0.6	0	2	1	0.0	100.0	50.0	0	0	0	0.00	0.00	0.00	0.00	0.00	0.00
白鷹町	1,274	1,188	1,044	29.0	27.2	24.6	7	3	11	0.7	0.4	1.3	5	3	7	71.4	100.0	63.6	1	0	1	14.29	0.00	9.09	0.10	0.00	0.12
飯豊町	565	565	559	33.2	34.5	35.0	4	3	7	0.9	0.7	1.7	4	2	6	100.0	66.7	85.7	0	0	1	0.00	0.00	14.29	0.00	0.00	0.24
酒巻地域計	15,121	14,571	14,107	30.5	30.3	29.6	111	97	130	1.1	1.0	1.3	83	89	114	74.8	91.8	87.7	14	8	12	12.61	8.25	9.23	0.13	0.08	0.12
鶴岡市	13,651	13,175	12,609	33.4	32.6	31.7	201	184	151	1.9	1.9	1.6	166	153	135	82.6	83.2	89.4	6	7	1	2.99	3.80	0.66	0.06	0.07	0.01
酒田市	10,154	10,126	10,010	53.0	54.7	55.8	88	103	88	1.2	1.4	1.2	76	90	80	86.4	87.4	90.9	6	11	8	6.82	10.68	9.09	0.08	0.15	0.11
三川町	915	875	845	38.8	38.8	40.5	11	11	19	1.5	1.6	2.8	10	11	16	90.9	100.0	84.2	1	1	0	9.09	9.09	0.00	0.14	0.15	0.00
庄内町	2,915	2,899	2,852	58.1	59.8	60.1	35	43	25	1.6	2.0	1.1	30	38	20	85.7	88.4	80.0	3	5	2	8.57	11.63	8.00	0.13	0.23	0.09
遊佐町	1,849	1,806	1,797	37.8	37.5	38.1	14	17	11	1.0	1.2	0.8	10	16	11	71.4	94.1	100.0	0	1	1	0.00	5.88	9.09	0.00	0.07	0.07
庄内地域計	29,484	28,881	28,113	40.8	40.8	40.6	349	358	294	1.6	1.7	1.4	292	308	262	83.7	86.0	89.1	16	25	12	4.58	6.98	4.08	0.07	0.12	0.06
山形県合計	88,159	85,693	83,424	33.7	33.4	32.6	711	667	648	1.2	1.1	1.1	593	581	571	83.4	87.1	88.1	63	48	47	8.86	7.20	7.25	0.10	0.08	0.08

※ 22年度からベセスダシステムに移行した。

山形県民のがん検診受診者数の推移(住民検診+職域健診)

区分 年度	対象年齢 の人口 A 人	住民検診 の 受診者数 B 人	対象年齢 人口に対する 住民検診 受診率B/A %	住民検診 受診対象者 に対する 受診率 %	職域健診の受診者数							職域健診の 受診者合計 C=①~⑥ 人	対人口 受診率 %	住民検診と 職域健診の 受診者合計 D=B+C 人	対人口 受診率 %
					やまがた 健康 推進機構 ① 人	寒河江市西 村山郡医師 会総合健診 センター ② 人	山形市 医師会 健診セン ター ③ 人	鶴岡地区 医師会 庄内地区 健康管理センタ- ④ 人	全日本労働 福祉協会 東北支部 ⑤ 人	日本健康管 理協会 山形健康管 理センタ- ⑥ 人					

<胃がん検診:40歳以上男女計>

26年度	717,866	95,432	13.30%	26.90%	43,996	6,983	18,877	12,580	21,534	14,922	118,892	16.60%	214,324	29.90%
27年度	717,337	93,709	13.06%	26.67%	44,653	7,079	19,166	13,017	22,420	14,968	121,303	16.91%	215,012	29.97%
28年度	716,049	90,949	12.70%	26.52%	44,388	7,079	18,988	13,697	22,073	16,147	122,372	17.09%	213,321	29.79%
29年度	716,331	86,996	12.14%	25.19%	44,174	6,967	19,134	13,940	22,534	16,426	123,175	17.20%	210,171	29.34%
30年度	713,855	83,519	11.70%	24.07%	43,785	6,923	18,765	14,027	23,334	16,988	123,822	17.35%	207,341	29.05%

<大腸がん検診:40歳以上男女計>

26年度	717,866	139,263	19.40%	37.70%	47,711	8,521	21,151	13,843	25,620	16,519	133,365	18.60%	272,628	38.00%
27年度	717,337	141,703	19.75%	38.65%	49,570	8,483	21,758	14,580	27,270	16,925	138,586	19.32%	280,289	39.07%
28年度	716,049	140,801	19.66%	39.40%	50,404	8,814	21,994	15,579	27,752	18,553	143,096	19.98%	283,897	39.65%
29年度	716,331	137,587	19.21%	38.30%	51,743	8,747	22,519	15,918	28,427	19,595	146,949	20.51%	284,536	39.72%
30年度	713,855	136,841	19.17%	38.48%	52,688	8,764	23,292	16,333	29,764	21,122	151,963	21.29%	288,804	40.46%

<肺がん検診(X線検査):40歳以上男女計>

26年度	717,866	144,829	20.20%	40.10%	8,023	10,901	25,260	1,987	20,733	20,733	66,904	9.30%	211,733	29.50%
27年度	717,337	149,108	20.79%	41.25%	8,046	10,838	25,988	2,005	21,316	21,316	68,193	9.51%	217,301	30.29%
28年度	716,049	150,174	20.97%	42.60%	8,041	10,970	26,153	2,010	23,805	23,805	70,979	9.91%	221,153	30.89%
29年度	716,331	147,871	20.64%	42.02%	8,517	11,019	26,730	2,062	25,189	25,189	73,517	10.26%	221,388	30.91%
30年度	713,855	148,351	20.78%	42.40%	8,692	11,008	26,971	2,055	26,629	26,629	75,355	10.56%	223,706	31.34%

<子宮がん検診:20歳以上女性計>

26年度	498,683	62,614	12.60%	34.10%	12,162	2,061	6,950	4,272	2,728	3,688	31,861	6.39%	94,475	18.94%
27年度	494,988	62,657	12.66%	33.03%	12,667	2,075	7,283	4,628	2,985	4,086	33,724	6.81%	96,381	19.47%
28年度	490,620	61,463	12.53%	33.67%	13,044	2,336	7,355	4,837	3,423	4,609	35,604	7.26%	97,067	19.78%
29年度	487,224	58,408	11.99%	33.66%	13,341	2,257	7,364	5,046	3,569	4,813	36,390	7.47%	94,798	19.46%
30年度	483,796	58,334	12.06%	32.64%	13,411	2,390	7,388	5,273	3,812	5,237	37,511	7.75%	95,845	19.81%

<乳がん検診 マンモ(視触診併用を含む) :40歳以上女性計>

26年度	386,474	49,663	12.90%	35.70%	9,576	1,762	5,608	4,579	719	2,364	24,608	6.40%	74,271	19.20%
27年度	385,512	49,235	12.77%	34.92%	10,261	1,833	6,008	5,057	1,048	2,584	26,791	6.95%	76,026	19.72%
28年度	384,554	49,985	13.00%	35.70%	10,724	1,967	6,225	5,323	1,398	2,874	28,511	7.41%	78,496	20.41%
29年度	383,979	45,817	11.93%	34.55%	11,588	2,032	6,295	5,588	1,503	2,997	30,003	7.81%	75,820	19.75%
30年度	381,716	48,665	12.75%	33.86%	11,128	2,049	6,473	5,414	1,761	3,342	30,167	7.90%	78,832	20.65%

平成30年度新たなステージに入ったがん検診の総合支援事業 年齢区別クーポン利用状況(子宮頸がん検診)

令和2年1月作成

区分	対象者数						受診者数						クーポン利用率(%)						参考			
	20歳	25歳	30歳	35歳	40歳	計	20歳	25歳	30歳	35歳	40歳	計	20歳	25歳	30歳	35歳	40歳	計	H26年度	H27年度	H28年度	H29年度
	利用率	利用率	利用率	利用率	利用率	利用率	利用率	利用率	利用率	利用率	利用率	利用率	利用率	利用率	利用率	利用率	利用率	利用率	利用率	利用率	利用率	利用率
01 山形市	1,191					1,191	117					117	9.8					9.8	11.1	9.2	8.3	9.0
02 寒河江市	187					187	35					35	18.7					18.7	16.6	15.7	11.1	17.6
03 上山市	126					126	15					15	11.9					11.9	19.9	12.2	16.1	10.1
04 村山市	102					102	3					3	2.9					2.9	9.6	9.8	13.0	4.0
05 天童市	275					275	25					25	9.1					9.1	9.9	9.7	3.3	11.2
06 東根市	202					202	19					19	9.4					9.4	7.5	5.4	7.5	12.4
07 尾花沢市	—					0	—					0	—					—	11.4	13.6	6.7	—
08 山辺町	48					48	5					5	10.4					10.4	12.1	8.2	9.4	5.4
09 中山町	—					0	—					0	—					—	9.4	1.9	—	—
10 河北町	71					71	9					9	12.7					12.7	2.4	6.8	5.0	7.6
11 西川町	16					16	1					1	6.3					6.3	13.6	5.7	11.9	5.0
12 朝日町	16					16	2					2	12.5					12.5	0.0	7.2	5.2	10.0
13 大江町	27					27	0					0	0.0					0.0	5.7	2.5	5.3	9.4
14 大石田町	—					0	—					0	—					—	6.6	3.7	—	—
村山地域計	2,261	0	0	0	0	2,261	231	0	0	0	0	231	10.2	—	—	—	—	10.2	9.9	9.3	9.4	9.9
15 新庄市	124					124	22					22	17.7					17.7	9.6	10.1	6.5	6.3
16 金山町	—					0	—					0	—					—	16.2	21.1	—	16.7
17 最上町	24					24	1					1	4.3					4.2	8.8	4.2	10.0	0.0
18 舟形町	—					0	—					0	—					—	13.3	12.1	—	—
19 真室川町	24					24	1					1	4.2					4.2	2.4	20.5	15.0	3.8
20 大蔵村	—					0	—					0	—					—	22.3	1.4	—	—
21 鮭川村	—					0	—					0	—					—	13.9	8.7	—	25.0
22 戸沢村	14					14	2					2	14.3					14.3	7.9	29.7	15.4	4.8
最上地域計	186	0	0	0	0	186	26	0	0	0	0	26	14.0	—	—	—	—	14.0	10.4	13.2	11.2	7.2
23 米沢市	—					0	—					0	—					—	7.0	—	—	—
24 長井市	105					105	9					9	8.6					8.6	14.7	8.6	11.1	5.8
25 南陽市	130					130	9					9	6.9					6.9	10.4	21.3	19.6	8.9
26 高畠町	92					92	12					12	13.0					13.0	9.8	10.5	12.8	14.1
27 川西町	52					52	5					5	9.6					9.6	11.2	8.2	17.6	13.6
28 小国町	20					20	1					1	5.0					5.0	7.0	7.1	11.5	0.0
29 白鷹町	63					63	4					4	6.3					6.3	13.6	10.1	17.0	7.8
30 飯豊町	30					30	2					2	6.7					6.7	23.7	8.1	29.1	16.7
置賜地域計	492	0	0	0	0	492	42	0	0	0	0	42	8.5	—	—	—	—	8.5	11.5	13.5	16.6	9.4
31 鶴岡市	—					0	—					0	—					—	10.0	8.6	—	—
32 酒田市	329					329	29					29	8.8					8.8	7.9	25.4	26.3	2.5
33 三川町	17					17	1					1	5.9					5.9	15.2	6.3	19.0	3.8
34 庄内町	—					0	—					0	—					—	26.7	9.1	14.2	0.0
35 遊佐町	44					44	10					10	22.7					22.7	18.1	27.1	34.2	14.3
庄内地域計	390	0	0	0	0	390	40	0	0	0	0	40	10.3	—	—	—	—	10.3	11.9	21.6	25.6	3.1
山形県合計	3,329	0	0	0	0	3,329	339	0	0	0	0	339	10.2	—	—	—	—	10.2	11.0	14.5	16.8	8.7

子宮がん検診 不適性検体数調査結果

年度	種別	検診機関名	不適性検体数	採取方法					不適性理由		再検査結果				
				サーベックスブラシ	頸管ブラシ	スパーテル	八田式ブラシ	その他	量的不足	量的不足+乾燥	NILM	ASC-US	LSIL	HSIL	再検査未受診未定、初診のみ
平成25年度	住民検診	やまがた健康推進機構	49	46	2	1			48	1	42	2			5
		県成人病検査センター	1	1					1		1				
		山形市医師会検診センター	16	14					14		14				2
		荘内地区健康管理センター	9	9					9		7				2
		小計	75	70	2	1	0		72	1	64	2	0		9
	職域検診	やまがた健康推進機構	22	20	1	1			22		18			1	3
		県成人病検査センター	1	1					1		1				
		山形市医師会検診センター	31	31					31		26				5
		荘内地区健康管理センター	10	9			1		9	1	8				2
		小計	64	61	1	1	1		63	1	53	0	0		10
合計		139	131	3	2	1		135	2	117	2	0		19	
平成26年度	住民検診	やまがた健康推進機構	66	60	3	1		2	66		55	1	1		9
		県成人病検査センター	2	2					2		2				
		山形市医師会検診センター	10	10					10		9				1
		荘内地区健康管理センター	2	2					2		1	1			
		小計	80	74	3	1	0	2	80	0	67	2	1		10
	職域検診	やまがた健康推進機構	26	25		1			26		21				5
		県成人病検査センター	0												
		山形市医師会検診センター	52	52					52		41	1			10
		荘内地区健康管理センター	9	9					9		9				
		小計	87	86	0	1	0	0	87	0	71	1	0		15
合計		167	160	3	2	0	2	167	0	138	3	1		25	
平成27年度	住民検診	やまがた健康推進機構	12	11	1				12		9				3
		県成人病検査センター	1	1					1		1				
		山形市医師会検診センター	6	6					6		6				
		荘内地区健康管理センター	1			1			1		1				
		小計	20	18	1	0	1	0	20	0	17	0	0		3
	職域検診	やまがた健康推進機構	1	1					1		1				0
		県成人病検査センター	0												
		山形市医師会検診センター	45	45					45		36				9
		荘内地区健康管理センター	2	2					2		2				
		小計	48	48	0	0	0	0	48	0	39	0	0		9
合計		68	66	1	0	1	0	68	0	56	0	0		12	
平成28年度	住民検診	やまがた健康推進機構	5	5					5		5				0
		県成人病検査センター	3	2	1				3		3				0
		山形市医師会検診センター	13	13					13		10				3
		荘内地区健康管理センター	3	3					3		3				0
		小計	24	23	1				24		21				3
	職域検診	やまがた健康推進機構	6	6					6		6				0
		県成人病検査センター	1	1					1		1				0
		山形市医師会検診センター	38	38					38		32				6
		荘内地区健康管理センター	16	16					16		11				5
		小計	61	61					61		50				11
合計		85	84	1	0	0	0	85	0	71	0	0	0	14	
平成29年度	住民検診	やまがた健康推進機構	0												
		県成人病検査センター	0												
		山形市医師会検診センター	7	7					7		4				3
		荘内地区健康管理センター	0												
		小計	7	7	0	0	0	0	7	0	4	0	0	0	3
	職域検診	やまがた健康推進機構	2	1	1				2		2				
		県成人病検査センター	1	1					1		1				
		山形市医師会検診センター	14	14					14		10				4
		荘内地区健康管理センター	0												
		小計	17	16	1	0	0	0	17	0	13	0	0	0	4
合計		24	23	1	0	0	0	24	0	17	0	0	0	7	
平成30年度	住民検診	やまがた健康推進機構	0												
		県成人病検査センター	0												
		山形市医師会検診センター	7	7					7		4				3
		荘内地区健康管理センター	2	2					2		1				1
		小計	9	9	0	0	0	0	9	0	5	0	0	0	4
	職域検診	やまがた健康推進機構	0												
		県成人病検査センター	0												
		山形市医師会検診センター	13	13					13		9				4
		荘内地区健康管理センター	5	5					5		5				
		山形健康管理センター	0												
全日労福祉協東北支部	2	2					2						2		
小計	20	20	0	0	0	0	20	0	14	0	0	0	6		
合計		29	29	0	0	0	0	29	0	19	0	0	0	10	

	住民						職域					
	25年度	26年度	27年度	28年度	29年度	30年度	25年度	26年度	27年度	28年度	29年度	30年度
検診受診者数	66,356	62,614	62,657	62,651	58,408	58,334	28,292	29,133	30,739	35,604	36,390	37,511
不適性検体数	75	80	20	24	7	9	64	87	48	61	17	20
不適性検体率	0.11	0.13	0.032	0.038	0.012	0.015	0.23	0.30	0.16	0.17	0.05	0.05

細胞診・HPV-DNA検査併用検診実施状況

(1) 平成29年度 実施状況 N = 1,932

初年度 (H29)	HPV検査		指導区分	
	-	+	定期検査	1年後検診 要精密検査
細胞診	1,872	49	1,872	10
細胞 ASC-US (意義不明細胞)	1	3	96.9%	0.5%
細胞 その他 (異型細胞)	7			

2年目 (H30 1年後検診)	NILM/HPV(+)		ASC-US/HPV(-)		指導区分		再検査 受診率
	-	+	-	+	定期検査	要精密検査	
細胞診	11	11	1	1	11	17	56.0%
細胞 ASC-US (意義不明細胞)	2	1	1	1	39.3%	60.7%	
細胞 その他 (異型細胞)	3						

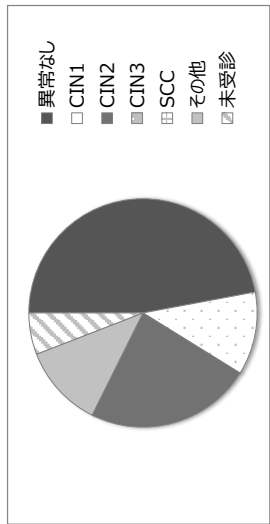
(2) 平成29年度 精密検査結果

1年後検診結果	精密検査結果							
	HPV検査	未受診	異常なし	CIN1	CIN2	CIN3	SCC	その他
細胞診	+	1	7	1				2
細胞 ASC-US	-				2			
細胞 ASC-H	-			1	1			
細胞 LSIL	+							
細胞 HSIL	+				1			
細胞 SCC	-							
計	+	1	7	2	4			2

②初年度 ASC-US/HPV(-)

1年後検診結果	精密検査結果							
	HPV検査	未受診	異常なし	CIN1	CIN2	CIN3	SCC	その他
細胞診	+							
細胞 NILM	+				1			
細胞 ASC-US	+							
細胞 LSIL	-							
細胞 HSIL	-							
計	+				1			

精密検査結果	
異常なし	8 47.1%
CIN1	2 11.8%
CIN2	4 23.5%
CIN3	
SCC	
その他	2 11.8%
未受診	1 5.9%

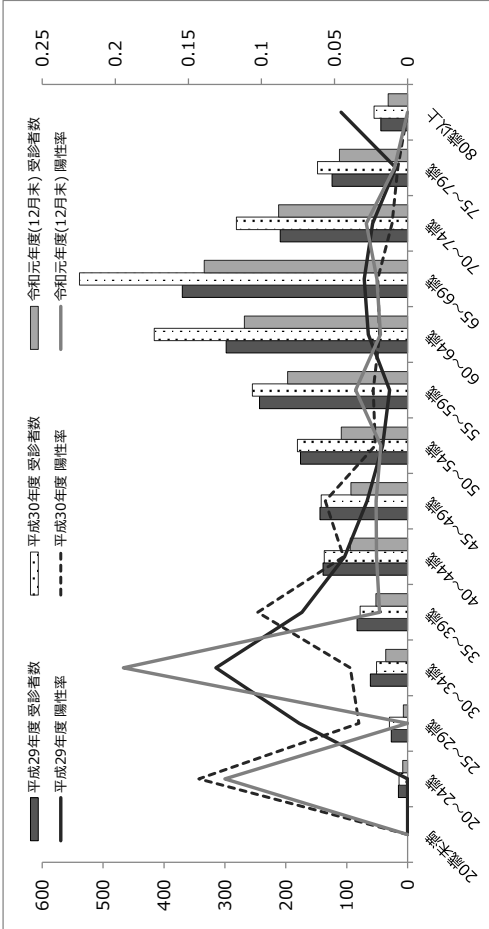


(3) 平成30年度 実施状況 N = 2,327

初年度 (H30)	HPV検査		指導区分	
	-	+	定期検査	1年後検診 要精密検査
細胞診	2,262	55	2,262	8
細胞 ASC-US (意義不明細胞)	2	2	97.2%	0.3%
細胞 その他 (異型細胞)	3	3		

2年目 (R1 1年後検診)	NILM/HPV(+)		ASC-US/HPV(-)		指導区分		再検査 受診率
	-	+	-	+	定期検査	要精密検査	
細胞診	10	10	1	1	11	15	45.6%
細胞 ASC-US (意義不明細胞)	1	1			42.3%	57.7%	
細胞 その他 (異型細胞)	3						

(4) 平成29,30,令和元年度 年齢別受診者数・HPV陽性率



(5) 令和元年度 実施成績 (R1.12月末時点) N = 1,555

初年度 (R1)	HPV検査		指導区分	
	-	+	定期検査	1年後検診 要精密検査
細胞診	1,510	32	1,510	10
細胞 ASC-US (意義不明細胞)	3	2	97.1%	0.6%
細胞 その他 (異型細胞)	1	7		



細胞診・HPV-DNA検査併用検診実施状況

(山形市医師会健診センター(受託+検診))

N= 4,556

(1) 平成29年度 実施状況

初年度 (H29)	HPV検査		検測区分	
	-	+	1年後検診	要精密検査
細胞診	4,265	199	213	78
細胞診	14	31	4.7%	1.7%
その他 (異型細胞)	4	43		

(3) 平成30年度 実施状況

N= 3,275

初年度 (H30)	HPV検査		検測区分	
	-	+	1年後検診	要精密検査
細胞診	3,072	133	148	55
細胞診	15	16	4.5%	1.7%
その他 (異型細胞)	2	37		

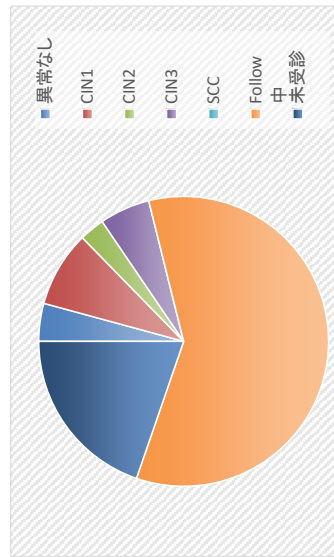
2年目 (H30 1年後検診)	NILM/HPV(+)		ASC-US/HPV(-)		検測区分		再検 受診率
	- HPV検査	+	- HPV検査	+	1年後検診	要精密検査	
細胞診	42(18)	49	2(4)		44(22)	66(4)	63.8%
細胞診	10				48.5%	51.5%	
その他 (異型細胞)	7(4)						

( ) は細胞診のみ

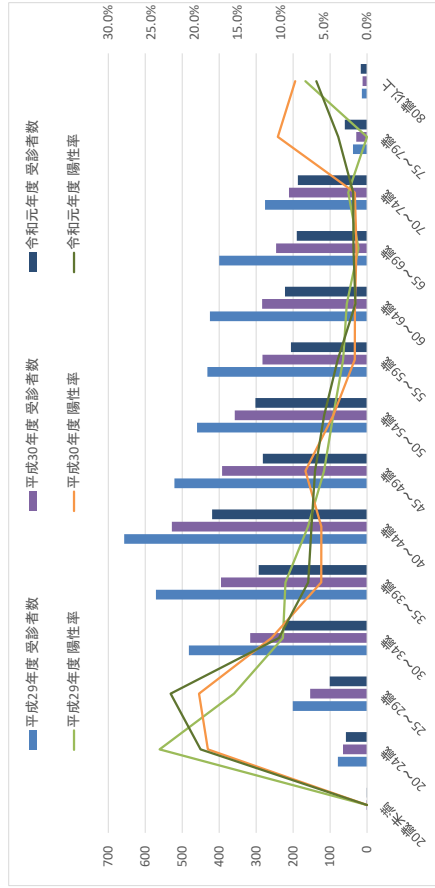
(2) 平成29年度 精密検査結果

1年後検診結果	精密検査結果						
	未受診	異常なし	CIN1	CIN2	CIN3	SCC	Follow中
細胞診	14	1					34
細胞診		1	3	1	1		5
細胞診		1			1		2
細胞診							1
細胞診			1				
細胞診			2				
細胞診			6	2	4		42
計	14	3	6	2	4		42

精密検査結果	
異常なし	3 4.2%
CIN1	6 8.5%
CIN2	2 2.8%
CIN3	4 5.6%
SCC	
Follow中	42 59.2%
未受診	14 19.7%



(4) 平成29,30,令和元年度 年齢別受診者数・HPV陽性率



(5) 令和元年度 実施成績 (R.1.12月末時点)

初年度 (R1)	HPV検査		検測区分	
	-	+	1年後検診	要精密検査
細胞診	2,387	104	120	55
細胞診	16	18	4.7%	2.1%
その他 (異型細胞)	2	35		

令和元年度がん検診精度管理調査結果について

1 市町村 集団検診

	胃	大腸	肺	乳	子宮
山形市	B	B	B	B	B
米沢市	B	B	B	B	B
鶴岡市	B	B	B	B	B
酒田市	B	B	B	B	B
新庄市	B	B	B	B	B
寒河江市	B	B	B	B	B
上山市	B	A	B	A	B
村山市	B	B	B	B	B
長井市	B	A	B	A	A
天童市	B	B	B	B	B
東根市	B	B	B	B	B
尾花沢市	B	B	B	B	B
南陽市	B	B	B	B	B
山辺町	B	B	B	B	B
中山町	B	B	B	B	B
河北町	C	C	C	C	C
西川町	C	C	C	C	C
朝日町	B	B	B	B	B
大江町	B	B	B	B	B
大石田町	B	B	B	B	B
金山町	B	B	B	B	B

	胃	大腸	肺	乳	子宮
最上町	B	B	B	-	-
舟形町	B	B	B	-	-
真室川町	B	B	B	B	B
大蔵村	B	B	B	B	B
鮭川村	B	B	B	B	B
戸沢村	B	B	B	B	-
高島町	B	B	B	B	B
川西町	B	A	B	A	B
小国町	B	B	B	B	B
白鷹町	B	B	B	B	B
飯豊町	B	B	B	B	B
三川町	B	B	B	B	B
庄内町	B	A	B	B	B
遊佐町	B	B	B	B	A
A	0	4	0	3	2
B	33	29	33	28	28
C	2	2	2	2	2
D	0	0	0	0	0
E	0	0	0	0	0
F	0	0	0	0	0
評価無し	0	0	0	2	3
計	35	35	35	35	35

※最上町、舟形町はR元年度、H29年度の乳、子宮がん検診実施無し。戸沢村は、R元年度の子宮がん検診実施無し。

評価基準

A	すべて満たしている
B	一部満たしていない(1～8項目満たしていない)
C	相当程度満たしていない(9～16項目満たしていない)
D	大きく逸脱している(17～24項目満たしていない)
E	さらに大きく逸脱している(25～32項目満たしていない)
F	きわめて大きく逸脱している(33項目以上満たしていない)

	胃がん	大腸がん	肺がん	乳がん	子宮がん
項目数	5 3	5 3	5 6	5 6	5 6

### 3 県

#### 山形県生活習慣病検診等管理指導者協議会活動状況にかかる評価

山形県	胃がん	大腸がん	肺がん	乳がん	子宮がん
平成 30 年度 (H29 年度の評価)	B	B	B	B	B
令和元年度 (H30 年度の評価)	B	B	B	B	B

#### 評価基準

A	すべて満たしている
B	一部満たしていない(1～17 項目満たしていない)
C	相当程度満たしていない(18～35 項目満たしていない)
D	大きく逸脱している(36 項目以上満たしていない)

	胃がん	大腸がん	肺がん	乳がん	子宮がん
項目数	9 7	9 7	9 6	1 0 0	1 0 1
評価基準 項目数	6 1	6 1	6 0	6 4	6 4

# 子宮頸がん

質問	問1-1	問1-2	問1-2-1	問1-3	問2-1	問2-2	問3-1	問3-2	問3-2-1	問4-1	問4-2	問4-3	問4-4	問4-5	問4-6	問5-1	問5-2	問5-3	問5-4	
各がん検診※1 を実施しましたか。 ※2: 集団検診・ 個別検診別に 回答してください。	対象者全員の 氏名を記載した 名簿を、住民台 帳などに基づ いて作成しまし たか	対象者全員の 氏名を記載した 名簿を、住民台 帳などに基づ いて作成しまし たか	対象者全員の 氏名を記載した 名簿を、住民台 帳などに基づ いて作成しまし たか	対象者全員の 氏名を記載した 名簿を、住民台 帳などに基づ いて作成しまし たか	個人別の受診 (記録)台帳ま たはデータベース を作成しまし たか	過去5年間の受 診歴を記録して いますか	受診記録時 に「1検診機関 」受診への 説明が全項目 記録された資 料を、全員に個 別配布しまし たか	要検診全員の 氏名を記載した 名簿を、住民台 帳などに基づ いて作成しまし たか	上記(問3-2) の一覧に記録 したすべての精 密検査結果に は、あらかじめ 精密度検査結 果の報告を依頼 しましたか	精密度検査方 法及び、精密検 査(治療)結果 が不明の者に ついては、本人 を、市区町村、 検査機関(医療 機関)、精密検 査機関が共有 しましたか	過去5年間の精 密検査方法及 び、精密検査 (治療)結果を 記録しています か	精密検査を受 診した精密検 査結果を、精密 検査結果を、精 密検査結果を、 精密検査結果を 特定しましたか	精密検査を受 診した精密検 査結果を、精密 検査結果を、精 密検査結果を 特定しましたか	精密検査を受 診した精密検 査結果を、精密 検査結果を、精 密検査結果を 特定しましたか	精密検査を受 診した精密検 査結果を、精密 検査結果を、精 密検査結果を 特定しましたか	がん検診結果 が、精密検査 結果を、精密検 査結果を、精密 検査結果を、精 密検査結果を 特定しましたか	がん検診結果 が、精密検査 結果を、精密検 査結果を、精密 検査結果を、精 密検査結果を 特定しましたか	がん検診結果 が、精密検査 結果を、精密検 査結果を、精密 検査結果を、精 密検査結果を 特定しましたか	がん検診結果 が、精密検査 結果を、精密検 査結果を、精密 検査結果を、精 密検査結果を 特定しましたか	
山形市	○	×	×	○	○	○	○	○	○	○	○	○	○	○	○	○	○	○	○	○
米沢市	○	×	×	○	○	○	○	○	○	○	○	○	○	○	○	○	○	○	○	○
鶴岡市	○	○	○	○	○	○	○	○	○	○	○	○	○	○	○	○	○	○	○	○
酒田市	○	○	×	○	○	○	○	○	○	○	○	○	○	○	○	○	○	○	○	○
新庄市	○	○	×	○	○	○	○	○	×	○	○	○	×	○	○	○	○	○	○	○
寒河江市	○	○	×	○	○	○	○	○	×	○	○	○	○	○	○	○	○	○	○	○
上市市	○	○	○	○	○	○	○	○	×	○	○	○	○	○	○	○	○	○	○	○
村山市	○	○	○	○	○	○	○	○	×	○	○	○	○	○	○	○	○	○	○	○
長井市	○	○	○	○	○	○	○	○	×	○	○	○	○	○	○	○	○	○	○	○
天童市	○	○	×	○	○	○	○	×	×	○	○	○	○	○	○	○	○	○	○	○
東根市	○	○	×	○	○	○	○	×	×	○	○	○	○	○	○	○	○	○	○	○
尾花沢市	○	○	×	○	○	○	○	×	×	○	○	○	○	○	○	○	○	○	○	○
南陽市	○	○	×	○	○	○	○	○	×	○	○	○	○	○	○	○	○	○	○	○
山辺町	○	○	×	○	○	○	○	○	×	○	○	○	○	○	○	○	○	○	○	○
中山町	○	○	×	○	○	○	○	×	×	○	○	○	○	○	○	○	○	○	○	○
河北町	○	○	×	○	○	○	○	×	×	○	○	○	○	○	○	○	○	○	○	×
西川町	○	○	×	○	○	×	○	×	×	○	○	○	○	○	○	○	○	○	○	○
朝日町	○	○	×	○	○	○	○	×	×	○	○	○	○	○	○	○	○	○	○	○
大江町	○	○	×	○	○	○	○	×	×	○	○	○	○	○	○	○	○	○	○	○
大石田町	○	○	×	○	○	○	○	×	×	○	○	○	○	○	○	○	○	○	○	○
金山町	○	○	○	○	○	○	○	×	×	○	○	○	○	○	○	○	○	○	○	○
最上町	-	-	-	-	-	-	-	-	-	-	-	-	-	-	-	-	-	-	-	-
舟形町	-	-	-	-	-	-	-	-	-	-	-	-	-	-	-	-	-	-	-	-
真室川町	○	○	○	○	○	○	○	○	○	○	○	○	○	○	○	○	○	○	○	○
大蔵村	○	○	×	○	○	○	○	○	○	○	○	○	○	○	○	○	○	○	○	○
鮭川村	○	×	×	○	○	○	○	○	○	○	○	○	○	○	○	○	○	○	○	○
戸沢村	-	-	-	-	-	-	-	-	-	-	-	-	-	-	-	-	-	-	-	-
高島町	○	○	×	○	○	○	○	×	×	○	○	○	○	○	○	○	○	○	○	○
川西町	○	○	○	○	○	○	○	×	×	○	○	○	○	○	○	○	○	○	○	○
小国町	○	○	×	○	○	○	○	×	×	○	○	○	×	○	○	○	○	○	○	○
白鷹町	○	○	×	○	○	○	○	○	○	○	○	○	○	○	○	○	○	○	○	○
飯豊町	○	○	○	○	○	○	○	○	×	○	○	○	○	○	○	○	○	○	○	○
三川町	○	○	×	○	○	○	○	○	○	○	○	○	○	○	○	○	○	○	○	○
庄内町	○	○	×	○	○	○	○	×	×	○	○	○	○	○	○	○	○	○	○	○
遊佐町	○	○	○	○	○	○	○	○	○	○	○	○	○	○	○	○	○	○	○	○

# 子宮頸がん

	問5-5 精密検査結果 について、委託 先からの報告 内容が地域保 健・健康増進事 業報告を明確 できていない場 合、改善を求め ましたか(注)	問6-1 委託先検査機 関(医療機関) を、仕様書の内 容に基づいて 選定しましたか	問6-1-1 仕様書(もしくは 業務要綱)の 内容は、「仕様 書に明記すべ き必要最低限 の精度管理項 目」を満たし ていましたか	問6-1-2 検査終了後 に、委託先検 査機関(医療機 関)で仕様書 (もしくは業務 要綱)の内容が 遵守されたこと を確認しました か	問6-2 検査機関(医療 機関)の精度管 理評価を個別 にアンケートハッ ックしましたか	問6-2-1 「検査機関用 チェックリスト」 の遵守状況を アンケートハッ ックしましたか	問6-2-2 検査機関(医療 機関)毎のプロ セス指標値を 集計してワー ドハックしまし たか	問6-2-3 上記の結果を ふまえて、課題 のある検査機関 (医療機関)に 改善策をワー ドハックしまし たか	問6-3 平成19年度に 各がん検診※1 を実施しました か。実施後、診 断別検診別に 回答してください。 ※1	問7-1 受診率を集計 しましたか	問7-1-1 受診率を性別・ 年齢5歳階級別 に集計しました か	問7-1-2 受診率を性別・ 年齢5歳階級別 に集計しました か	問7-1-3 受診率を性別・ 年齢5歳階級別 に集計しました か	問9-1 要精検査を集 計しましたか	問9-1-1 要精検査を性 別・年齢5歳階 級別に集計し ましたか	問9-1-2 要精検査を性 別・年齢5歳階 級別に集計し ましたか	問9-1-3 要精検査を性 別・年齢5歳階 級別に集計し ましたか	問10-1 精検受診率を 集計しましたか	問10-1-1 精検受診率を 性別・年齢5歳 階級別に集計 しましたか	問10-1-2 精検受診率を 性別・年齢5歳 階級別に集計 しましたか	
山形市	○	○	○	△	○	○	○	○	実施	○	○	○	○	○	○	○	○	○	○	○	○
米沢市	○	○	○	○	○	○	○	○	実施	○	○	○	○	○	○	○	○	○	○	○	○
鶴岡市	○	○	○	×	○	○	○	○	実施	○	○	○	○	○	○	○	○	○	○	○	○
酒田市	○	○	○	○	○	○	○	○	実施	○	○	○	○	○	○	○	○	○	○	○	○
新庄市	○	○	○	×	○	○	○	○	実施	○	○	○	○	○	○	○	○	○	○	○	○
寒河江市	○	○	○	○	○	○	○	○	実施	○	○	○	○	○	○	○	○	○	○	○	○
上市市	○	○	○	△	○	○	○	○	実施	○	○	○	○	○	○	○	○	○	○	○	○
村山市	○	○	○	×	○	○	○	○	実施	○	○	○	○	○	○	○	○	○	○	○	○
長井市	○	○	○	○	○	○	○	○	実施	○	○	○	○	○	○	○	○	○	○	○	○
天童市	○	○	○	×	○	○	○	○	実施	○	○	○	○	○	○	○	○	○	○	○	○
東根市	○	○	○	×	○	○	○	○	実施	○	○	○	○	○	○	○	○	○	○	○	○
尾花沢市	○	○	○	○	○	○	○	○	実施	○	○	○	○	○	○	○	○	○	○	○	○
南陽市	○	○	○	○	○	○	○	○	実施	○	○	○	○	○	○	○	○	○	○	○	○
山辺町	○	○	○	○	○	○	○	○	実施	○	○	○	○	○	○	○	○	○	○	○	○
中山町	○	○	○	○	○	○	○	○	実施	○	○	○	○	○	○	○	○	○	○	○	○
河北町	×	○	○	△	○	○	○	○	実施	○	○	○	○	○	○	○	○	○	○	○	○
西川町	○	○	○	△	○	○	○	○	実施	○	○	○	○	○	○	○	○	○	○	○	○
朝日町	○	○	○	○	○	○	○	○	実施	○	○	○	○	○	○	○	○	○	○	○	○
大江町	○	○	○	○	○	○	○	○	実施	○	○	○	○	○	○	○	○	○	○	○	○
大石田町	○	○	○	○	○	○	○	○	実施	○	○	○	○	○	○	○	○	○	○	○	○
金山町	○	○	○	○	○	○	○	○	実施	○	○	○	○	○	○	○	○	○	○	○	○
最上町	-	-	-	-	-	-	-	-	未実施	-	-	-	-	-	-	-	-	-	-	-	-
舟形町	-	-	-	-	-	-	-	-	未実施	-	-	-	-	-	-	-	-	-	-	-	-
真室川町	○	○	○	○	○	○	○	○	実施	○	○	○	○	○	○	○	○	○	○	○	○
大蔵村	○	○	○	○	○	○	○	○	実施	○	○	○	○	○	○	○	○	○	○	○	○
鮭川村	○	○	○	×	○	○	○	○	実施	○	○	○	○	○	○	○	○	○	○	○	○
戸沢村	-	○	○	-	○	○	-	○	実施	○	○	○	○	○	○	○	○	○	○	○	○
高畠町	○	○	○	△	○	○	○	○	実施	○	○	○	○	○	○	○	○	○	○	○	○
小国町	○	○	○	○	○	○	○	○	実施	○	○	○	○	○	○	○	○	○	○	○	○
川西町	○	○	○	○	○	○	○	○	実施	○	○	○	○	○	○	○	○	○	○	○	○
小国町	○	○	○	○	○	○	○	○	実施	○	○	○	○	○	○	○	○	○	○	○	○
白鷹町	○	○	○	○	○	○	○	○	実施	○	○	○	○	○	○	○	○	○	○	○	○
飯豊町	○	○	○	○	○	○	○	○	実施	○	○	○	○	○	○	○	○	○	○	○	○
三川町	○	○	○	○	○	○	○	○	実施	○	○	○	○	○	○	○	○	○	○	○	○
庄内町	○	○	○	○	○	○	○	○	実施	○	○	○	○	○	○	○	○	○	○	○	○
遊佐町	○	○	○	○	○	○	○	○	実施	○	○	○	○	○	○	○	○	○	○	○	○

	問10-1-3 検診受診歴を 集計しましたか	問10-2 検診未受診率 を算出したか	問11-1 がん発見率を 集計しましたか	問11-1-1 がん発見率を 性別・年齢・年齢 階級別に集計 しましたか	問11-1-2 がん発見率を 検診開始別に 集計しましたか	問11-1-3 がん発見率を 検診受診歴別 に集計しましたか	問12-1 陽性反応液中 度を集計した か	問12-1-1 陽性反応液中 度を性別・年齢 階級別に集 計しましたか	問12-1-2 陽性反応液中 度を検診開始 別に集計しま したか	問12-1-3 陽性反応液中 度を検診受診 歴別に集計し ましたか	問15-1 上皮内癌率 (GINなど)数を 集計しましたか (区分毎)	問15-1-1 上皮内癌率 (GINなど)数を 年齢階級別に 集計しました か(区分毎)	問15-1-2 上皮内癌率 (GINなど)数を 検診開始別に 集計しましたか (区分毎)	問15-1-3 上皮内癌率 (GINなど)数を 検診受診歴別 に集計しました か(区分毎)	問15-2 微小浸潤がん ※5割合を集計 しましたか	問15-2-1 微小浸潤がん ※5割合を年齢 階級別に集計 しましたか	問15-2-2 微小浸潤がん ※割合を検診 開始別に集計 しましたか	問15-2-3 微小浸潤がん ※5割合を検診 受診歴別に集 計しましたか	
子宮頸がん																			
山形市	○	○	○	○	○	○	○	○	○	○	○	○	○	○	○	○	○	○	○
米沢市	○	○	○	○	○	○	○	○	○	○	○	○	○	○	○	○	○	○	○
鶴岡市	○	○	○	○	○	○	○	○	○	○	○	○	○	○	○	○	○	○	○
酒田市	○	○	○	○	○	○	○	○	○	○	○	○	○	○	○	○	○	○	○
新庄市	○	○	○	○	○	○	○	○	○	○	○	○	○	○	○	○	○	○	○
寒河江市	○	○	○	○	○	○	○	○	○	○	○	○	○	○	○	○	○	○	○
山市	○	○	○	○	○	○	○	○	○	○	○	○	○	○	○	○	○	○	○
村山市	○	○	○	○	○	○	○	○	○	○	○	○	○	○	○	○	○	○	○
長井市	○	○	○	○	○	○	○	○	○	○	○	○	○	○	○	○	○	○	○
天童市	○	○	○	○	○	○	○	○	○	○	○	○	○	○	○	○	○	○	○
東根市	○	○	○	○	○	○	○	○	○	○	○	○	○	○	○	○	○	○	○
尾花沢市	○	○	○	○	○	○	○	○	○	○	○	○	○	○	○	○	○	○	○
南陽市	○	○	○	○	○	○	○	○	○	○	○	○	○	○	○	○	○	○	○
山辺町	○	○	○	○	○	○	○	○	○	○	○	○	○	○	○	○	○	○	○
中山町	○	○	○	○	○	○	○	○	○	○	○	○	○	○	○	○	○	○	○
河北町	x	○	○	○	○	x	○	○	○	x	○	○	○	○	○	○	○	○	x
西川町	x	○	○	○	○	x	○	○	○	x	○	○	○	○	○	○	○	○	x
朝日町	x	○	○	○	○	○	○	○	○	○	○	○	○	○	○	○	○	○	○
大江町	○	○	○	○	○	○	○	○	○	○	○	○	○	○	○	○	○	○	○
大石田町	○	○	○	○	○	○	○	○	○	○	○	○	○	○	○	○	○	○	○
金山町	○	○	○	○	○	○	○	○	○	○	○	○	○	○	○	○	○	○	○
最上町	-	-	-	-	-	-	-	-	-	-	-	-	-	-	-	-	-	-	-
舟形町	-	-	-	-	-	-	-	-	-	-	-	-	-	-	-	-	-	-	-
真室川町	x	○	○	○	○	x	○	○	○	x	○	○	○	○	○	○	○	○	x
大蔵村	○	○	○	○	○	○	○	○	○	○	○	○	○	○	○	○	○	○	○
鮭川村	○	○	○	○	○	○	○	○	○	○	○	○	○	○	○	○	○	○	x
戸沢村	○	○	○	○	○	○	○	○	○	○	○	○	○	○	○	○	○	○	○
高畠町	○	○	○	○	○	○	○	○	○	○	○	○	○	○	○	○	○	○	○
川西町	○	○	○	○	○	○	○	○	○	○	○	○	○	○	○	○	○	○	○
小国町	○	○	○	○	○	○	○	○	○	○	○	○	○	○	○	○	○	○	○
白鷹町	○	○	○	○	○	○	○	○	○	x	○	○	○	○	○	○	○	○	x
飯豊町	○	○	○	○	○	○	○	○	○	○	○	○	○	○	○	○	○	○	○
三川町	○	○	○	○	○	○	○	○	○	○	○	○	○	○	○	○	○	○	○
庄内町	○	○	○	○	○	○	○	○	○	○	○	○	○	○	○	○	○	○	○
遊佐町	○	○	○	○	○	○	○	○	○	○	○	○	○	○	○	○	○	○	○

令和元年度 都道府県及び生活習慣病検診等管理指導協議会（各がん部会）の活動状況調査

調査1 精度管理指標の把握状況に関する調査

1. 受診者の把握 肺がん検診では、全項目で「胸部エックス線受診者/喀痰細胞診受診者/総受診者」別に把握・集計できていれば○とする	胃がん	大腸がん	肺がん	乳がん	子宮頸がん
	集団	集団	集団	集団	集団
(1) 平成30年度の対象者数（推計を含む）を把握しましたか	○	○	○	○	○
(2) 平成28年度の受診者数を把握しましたか	○	○	○	○	○
(2-1) 平成28年度の受診者数（率）を性別・年齢階級別に集計しましたか	○	○	○	○	○
(2-2) 平成28年度の受診者数（率）を市区町村別に集計しましたか	○	○	○	○	○
(2-3) 平成28年度の受診者数を検診機関別に集計しましたか	○	○	○	○	○
(2-4) 平成28年度の受診者数を検診受診歴別 <sup>注1)</sup> に集計しましたか	○	○	○	○	○

2. 要精検率の把握 肺がん検診では、全項目で「胸部エックス線受診者/喀痰細胞診受診者/総受診者」別に把握・集計できていれば○とする	胃がん	大腸がん	肺がん	乳がん	子宮頸がん
	集団	集団	集団	集団	集団
(1) 平成28年度の要精検率を把握しましたか	○	○	○	○	○
(1-1) 平成28年度の要精検率を性別・年齢階級別に集計しましたか	○	○	○	○	○
(1-2) 平成28年度の要精検率を市区町村別に集計しましたか	○	○	○	○	○
(1-3) 平成28年度の要精検率を検診機関別に集計しましたか	○	○	○	○	○
(1-4) 平成28年度の要精検率を検診受診歴別 <sup>注1)</sup> に集計しましたか	○	○	○	○	○

3. 精検受診率の把握 肺がん検診では、全項目で「胸部エックス線受診者/喀痰細胞診受診者/総受診者」別に把握・集計できていれば○とする	胃がん	大腸がん	肺がん	乳がん	子宮頸がん
	集団	集団	集団	集団	集団
(1) 平成28年度の精検受診率を把握しましたか	○	○	○	○	○
(1-1) 平成28年度の精検受診率を性別・年齢階級別に集計しましたか	○	○	○	○	○
(1-2) 平成28年度の精検受診率を市区町村別に集計しましたか	○	○	○	○	○
(1-3) 平成28年度の精検受診率を検診機関別に集計しましたか	○	○	○	○	○
(1-4) 平成28年度の精検受診率を検診受診歴別 <sup>注1)</sup> に集計しましたか	○	○	○	○	○
(2) 平成28年度の精検未把握率を把握しましたか	○	○	○	○	○

解説：未把握は、精検受診の有無が分からないもの、及び(精検受診したとしても)精検結果が正確に分からないもの全てを指します

4. 精密検査結果の把握 肺がん検診では、全項目で「胸部エックス線受診者/喀痰細胞診受診者/総受診者」別に把握・集計できていれば○とする	胃がん	大腸がん	肺がん	乳がん	子宮頸がん
	集団	集団	集団	集団	集団
(1) 平成28年度のがん発見率を把握しましたか	○	○	○	○	○
(1-1) 平成28年度のがん発見率を性別・年齢階級別に集計しましたか	○	○	○	○	○
(1-2) 平成28年度のがん発見率を市区町村別に集計しましたか	○	○	○	○	○
(1-3) 平成28年度のがん発見率を検診機関別に集計しましたか	○	○	○	○	○
(1-4) 平成28年度のがん発見率を検診受診歴別 <sup>注1)</sup> に集計しましたか	○	○	○	○	○
(1-5) 平成28年度のがん発見率を検診方法別（マンモグラフィ単独/視触診・マンモグラフィ併用）に集計しましたか	△	△	△	○	△
(2) 平成28年度のがん発見に対する早期がん割合を把握しましたか 解説：肺がんでは臨床病期0～I期のがん割合、乳がんでは臨床病期I期までのがん割合を指します	○	○	○	○	△
(2-1) 平成28年度の早期がん割合を性別・年齢階級別に集計しましたか	×	×	×	×	△
(2-2) 平成28年度の早期がん割合を市区町村別に集計しましたか	○	○	○	○	△
(2-3) 平成28年度の早期がん割合を検診機関別に集計しましたか	○	○	○	○	△
(2-4) 平成28年度の早期がん割合を検診受診歴別 <sup>注1)</sup> に集計しましたか	×	×	×	×	△
(2-5) 平成28年度の早期がん割合を検診方法別（マンモグラフィ単独/視触診・マンモグラフィ併用）に集計しましたか	△	△	△	○	△
(3) 平成28年度の粘膜内がん（胃がん、大腸がん）・非浸潤がん（乳がん）を区別しましたか	○	○	△	○	△
(4) （子宮頸がん検診）平成28年度の上皮内病変（CINなど）数を区分毎に集計しましたか 解説：病変は①～④の区分毎に分けて集計すること ① CIN3または上皮内腺がん(AIS)の数 ② CIN2の数 ③ CIN1の数 ④ 腺異形成の数	△	△	△	△	○
(4-1) （子宮頸がん検診）平成28年度の上皮内病変（CINなど）数を年齢階級別に集計しましたか	△	△	△	△	○
(4-2) （子宮頸がん検診）平成28年度の上皮内病変（CINなど）数を市区町村別に集計しましたか	△	△	△	△	○
(4-3) （子宮頸がん検診）平成28年度の上皮内病変（CINなど）数を検診機関別に集計しましたか	△	△	△	△	×
(4-4) （子宮頸がん検診）平成28年度の上皮内病変（CINなど）数を検診受診歴別 <sup>注1)</sup> に集計しましたか	△	△	△	△	○
(5) （子宮頸がん検診）平成28年度のがん発見に対する微小浸潤がん割合を把握しましたか 解説：微小浸潤がんは進行度I A期のものを指します	△	△	△	△	○
(5-1) （子宮頸がん検診）平成28年度の微小浸潤がん割合を年齢階級別に集計しましたか	△	△	△	△	○
(5-2) （子宮頸がん検診）平成28年度の微小浸潤がん割合を市区町村別に集計しましたか	△	△	△	△	○
(5-3) （子宮頸がん検診）平成28年度の微小浸潤がん割合を検診機関別に集計しましたか	△	△	△	△	×
(5-4) （子宮頸がん検診）平成28年度の微小浸潤がん割合を検診受診歴別 <sup>注1)</sup> に集計しましたか	△	△	△	△	○
(6) 平成28年度の陽性反応適中度を把握しましたか	○	○	○	○	○
(6-1) 平成28年度の陽性反応適中度を性別・年齢階級別に集計しましたか	○	○	○	○	○
(6-2) 平成28年度の陽性反応適中度を市区町村別に集計しましたか	○	○	○	○	○
(6-3) 平成28年度の陽性反応適中度を検診機関別に集計しましたか	○	○	○	○	○
(6-4) 平成28年度の陽性反応適中度を検診受診歴別 <sup>注1)</sup> に集計しましたか	○	○	○	○	○
(6-5) 平成28年度の陽性反応適中度を検診方法別（マンモグラフィ単独/視触診・マンモグラフィ併用）に集計しましたか	△	△	△	○	△
(7) 平成28年度のがん発見について追跡調査を実施しましたか	○	○	○	○	×
(7-1) 平成28年度のがん発見の追跡所見・病理所見について把握しましたか	○	○	○	○	×
(7-2) 平成28年度のがん発見の予後調査（生存率・死亡率の分析など）を実施しましたか 解説：この項目は、現在のがん部会の体制では容易でない都道府県も多いが、がん検診の精度管理という点から言えば本来は必要です	×	×	×	×	×



5. 偽陰性例（がん）の把握 検診の実施年度は問いません		胃がん	大腸がん	肺がん	乳がん	子宮頸がん
以下の項目は、現在のがん部会の体制では容易でない都道府県が多いが、がん検診の精度管理という点から言えば本来は必要である						
(1)	（受診者の追跡調査や地域がん登録等により）検診受診後の偽陰性例を把握しましたか 解説： 検診受診時には陰性であったが、その後次の検診までに、検診以外で発見されたがんを指します（基本的には1年未満に発見された大腸がん・肺がん、2年未満に発見された胃がん・乳がん・子宮頸がん）	×	×	×	×	×
(2)	偽陰性例の把握のために、地域がん登録のデータを活用しましたか 解説： 市区町村から、がん検診の偽陰性例の把握のために地域がん登録データの提供依頼があった際に、提供できる体制があれば○とご回答ください。	×	×	×	×	×
(3)	検診受診後1年以上経過してから発見された大腸がん・肺がん、2年以上経過してから発見された胃がん・乳がん、子宮頸がんを把握しましたか 解説： 住民検診受診後、規定された次の検診（基本的には、大腸・肺がん検診は1年後、胃・乳・子宮頸がん検診は2年後）を受けずに、検診以外で発見されたがんを指します	×	×	×	×	×

6. 不利益の調査 検診の実施年度は問いません		胃がん	大腸がん	肺がん	乳がん	子宮頸がん
以下4項目は次のような方法によって把握が可能である ・厚生労働省「地域保健・健康増進事業報告」の「偶発症の有無別人数」欄に全ての市区町村のデータを集計して ・主要な医療機関（検診や、精密検査を担当する機関）に、検診対象者の検査・治療における偶発症を報告するための依頼文書 <sup>注2)</sup> を送付し、その後報告されたものを集計している						
(1)	検診受診後6ヶ月（1年）以内の死亡者を把握しましたか 解説： 検査あるいは治療での偶発症によるもの。ただし、原疾患の悪化によるものは除きます	×	○	×	×	×
(2)	精密検査による偶発症を把握しましたか	×	×	×	×	×
(2-1)	消化管穿孔例（胃がん）、腸管穿孔例（大腸がん）、精密検査に伴う気胸や感染症（肺がん）、治療が必要な中等度以上の出血例（乳がん・子宮頸がん）を把握しましたか	×	×	×	×	×
(2-2)	その他の重要な偶発症を把握しましたか 解説： 入院治療を要するものを指します（例：前投薬起因性ショック、輸血や手術を要する程度の消化管出血、腹膜炎（胃がん、大腸がん）、経皮的肺穿刺や気管支生検による多量出血（肺がん）、検査後の骨盤内感染症（子宮頸がん）、穿刺吸引細胞診や針生検による感染症（乳がん）等）	×	×	×	×	×

注1) 初回受診者及び非初回受診者等の受診歴別： 初回受診者の定義は、過去3年に受診歴がない者（胃がん・大腸がん・乳がん・子宮頸がん）、前年に受診歴がない者  
注2) 依頼文書の雛型は「自治体のためのがん検診精度管理支援のページ」<http://nxc.jp/nccscr-commu/>に掲載しています。

**調査2 事業評価の実施状況に関する調査**

7. 生活習慣病検診等管理指導協議会の組織・運営 (平成30年度の実施体制についてご回答ください)		胃がん	大腸がん	肺がん	乳がん	子宮頸がん
(1)	がん部会は、保健所、医師会、がん検診関連学会に所属する学識経験者、臨床検査技師等の、がん検診に係わる専門家によって構成されていますか 解説：全ての関係者が揃っているのが望ましいが、少なくとも医師会の参加が無い場合は×とご回答ください	○	○	○	○	○
(2)	がん部会は、市区町村が策定した検診実施計画/検診体制等について、検診が円滑に実施されるよう、広域的見地から医師会、検診機関、精密検査機関等と調整を行っていましたか	○	○	○	○	○
(3)	平成30年度のがん部会を開催しましたか	○	○	○	○	○
(4)	(3)が○の場合、がん部会は、市区町村や検診機関の精度管理状況を分析・評価し、問題点の把握と改善策の検討を行いましたか 解説： ・市区町村(4-1)、検診機関(4-2)別に、がん部会の活動状況をご回答ください ・改善策の検討まで行った場合のみ○とご回答ください(精度管理上特に問題点が無かった場合は、改善策の検討をしていなくても○とご回答ください) ・回答は、集団/個別検診の別は問いません					
	(4-1) 市区町村の精度管理状況を分析・評価し、問題点の把握と改善策の検討を行いましたか	○	○	○	○	○
	(4-2) 検診機関の精度管理状況を分析・評価し、問題点の把握と改善策の検討を行いましたか	○	○	○	○	○
(5)	年に1回以上、定期的に生活習慣病検診等従事者講習会を開催しましたか 解説：生活習慣病検診等管理指導協議会から委託を受けて外部の機関(例：対がん協会支部など)が行っている場合は○とご回答ください	○	○	○	○	○

8. 事業評価に関する検討 (平成30年度に実施されたことに基づいてご回答ください)		胃がん	大腸がん	肺がん	乳がん	子宮頸がん
		集団	集団	集団	集団	集団
(1)	チェックリスト(平成30年度検診分)に基づく検討を実施しましたか 解説：以下の問(1-1)、(1-2)のうち一つでも○の場合は○とご回答ください	○	○	○	○	○
(1-1)	個々の市区町村のチェックリスト(平成30年度検診分)について把握・検討しましたか	○	○	○	○	○
(1-2)	個々の検診機関のチェックリスト(平成30年度検診分)について把握・検討しましたか	○	○	○	○	○
(2)	要精検率等のプロセス指標(平成28年度検診分)に基づく検討を実施しましたか 解説：以下の問(2-1)～(2-3)のうち一つでも○の場合は○とご回答ください	○	○	○	○	○
(2-1)	プロセス指標(平成28年度検診分)について、全国数値との比較や、各市区町村間、検診機関間でのばらつきの確認等の検証を実施しましたか	○	○	○	○	○
(2-2)	プロセス指標(平成28年度検診分)において問題が認められた市区町村から、聞き取り調査等を実施しましたか 解説：当該年度に、聞き取り調査の対象として該当する市区町村がなかった場合にも、調査を行う体制ができていれば○とご回答ください。	○	○	○	○	○
(2-3)	プロセス指標(平成28年度検診分)において問題が認められた検診機関から、聞き取り調査等を実施しましたか 解説：当該年度に、聞き取り調査の対象として該当する検診機関がなかった場合にも、調査を行う体制ができていれば○とご回答ください。	○	○	○	○	○
(3)	チェックリスト(平成30年度検診分)やプロセス指標(平成28年度検診分)において問題が認められた検診機関に対して、実地による調査・指導等を実施しましたか 解説：聞き取り調査だけで十分改善が期待できる場合には、(十分な改善が期待できない場合実地調査・指導を行う体制ができていれば)実際に実地調査・指導を行っていても○とご回答ください。	○	○	○	○	○
(4)	実地調査等により不適正な検診機関が認められた場合には、市区町村に対して委託先の変更を助言するなど、適切に対応しましたか 解説：当該年度に、不適正な検診機関として該当する検診機関がなかった場合にも、助言を体制ができていれば○とご回答ください	○	○	○	○	○

9. 事業評価の結果に基づく指導・助言 (平成30年度に実施されたことに基づいてご回答ください)	胃がん	大腸がん	肺がん	乳がん	子宮頸がん
	集団	集団	集団	集団	集団
(1) 事業評価の結果に基づき、指導・助言等を実施しましたか 解説：以下の問(1-1)、(1-2)のうち一つでも○の場合は○とご回答ください	○	○	○	○	○
(1-1) 事業評価の結果を報告書に取りまとめ、市区町村や検診機関に配布しましたか 解説：市区町村、検診機関の両方について実施した場合に○とご回答ください	○	○	○	○	○
(1-2) 事業評価の結果について、市区町村や検診機関に対する説明会を開催しましたか 解説：市区町村、検診機関の両方について実施した場合に○とご回答ください	○	○	○	○	○
(2) 事業評価の結果に基づき、市区町村や検診機関に対して個別の指導・助言を実施しましたか 解説：当該年度に、事業評価の結果、指導・助言の対象がなかった場合でも、個別に指導・助言をする体制があれば○とご回答ください	○	○	○	○	○

10. 事業評価の結果の公表 (平成30年度に実施されたことに基づいてご回答ください)	胃がん	大腸がん	肺がん	乳がん	子宮頸がん
	集団	集団	集団	集団	集団
(1) 何らかの事業評価の結果を、個別の市区町村や検診機関の状況も含めてホームページで公表しましたか	○	○	○	○	○
(2) (1)が○または△の場合、ホームページではがん部会で検討した内容を公表しましたか 解説： ・がん部会での検討を経たものを公表しているのであれば、公表の実施主体は都道府県でもかまいません(都道府県主体で公表する場合、公表内容ががん部会で検討されることが分かるように示すことが望ましい) ・がん部会を開催していない場合(上記7(3)が×の場合)は、×とご回答ください ・以下の問(3-1)～(3-9)のうち一つでも○の場合は、○とご回答ください	○	○	○	○	○
(3) (2)が○または△の場合、公表内容に以下の各項目は含まれますか 解説：市区町村名、検診機関名を明記して公表した場合のみ○とご回答ください	胃がん 集団	大腸がん 集団	肺がん 集団	乳がん 集団	子宮頸がん 集団
(3-1) 各市区町村における、市区町村用チェックリストの遵守状況	○	○	○	○	○
(3-2) 各検診機関における、検診機関用チェックリストの遵守状況	×	×	×	×	×
(3-3) 各市区町村のプロセス指標値	○	○	○	○	○
(3-4) 各検診機関のプロセス指標値	○	○	○	○	○
(3-5) チェックリストの遵守状況(例えば実施率)が、都道府県が設定した基準に達していない市区町村への改善指導内容 <sup>注3)</sup>	対象なし	対象なし	対象なし	対象なし	対象なし
(3-6) チェックリストの遵守状況(例えば実施率)が、都道府県が設定した基準に達していない検診機関への改善指導内容 <sup>注3)</sup>	対象なし	対象なし	対象なし	対象なし	対象なし
(3-7) 精検受診率が国の許容値 <sup>注4)</sup> に達していない(乳がん80%未満、乳がん以外70%未満)市区町村への改善指導内容 <sup>注3)</sup>	×	×	×	×	×
(3-8) 精検受診率が国の許容値 <sup>注4)</sup> に達していない(乳がん80%未満、乳がん以外70%未満)検診機関への改善指導内容 <sup>注3)</sup>	×	×	×	×	×
(3-9) 都道府県用チェックリストの遵守状況	○	○	○	○	○

注3) 指導対象の市区町村、検診機関がなかったため公表を実施しなかった場合は「対象なし」とご回答ください。

注4) 国の許容値は、厚生労働省がん検診事業の評価に関する委員会「今後の我が国におけるがん検診事業評価の在り方について」報告書

## 1 がん検診の精度管理

- 第3期がん対策基本計画を踏まえ、住民検診に関与する組織が整備すべき技術・体制については「事業評価のためのチェックリスト」（県用、市町村用、検診機関用）により自己点検し、課題の改善策を検討するとともに、県は全体の状況を把握、分析・評価、改善策のフィードバックを行うよう求められている。
- チェックリストの項目は、厚労省が実施する「地域保健・健康増進事業報告」の内容に呼応しており、受診率や要精検率などの精度管理指数の把握のほか、早期がんの把握などが重要視されている。また、県及び市町村はチェックリストの遵守状況を国及び国がんに報告し、遵守状況や評価の結果は公表されている。

## 2 本県の現状と課題

- 市町村は、がん検診の結果について「山形県健康診査実施要領」に定める成績表による県への報告と、「地域保健・健康増進事業報告」による厚労省への報告を行っている。報告項目は、県と厚労省で同一のものと異なるものがある。
- 現在、県の成績表により集計した結果に基づき、精度管理を行っているが、全国的にみて、都道府県独自で成績表を定め集計している例は少なく、多くの都道府県で「地域保健・健康増進事業報告」による集計に基づき、がん検診の精度管理を行っている。
- 「地域保健・健康増進事業報告」では、早期がんの把握や偶発症の把握などが全がん共通で求められているほか、がんの取扱規約改正などにより随時集計項目と様式に見直しがあり、県の成績表による検診結果の把握状況との乖離が大きく、集計方法や回報書の内容について見直す必要がある。

👉 今後の対応として、第8次山形県保健医療計画がスタートする平成36年度(平成35年度実績報告)までに、検診成績表を一本化することとし、回報書など必要な様式も見直すこととしていた。  
 ※ 平成29年度生活習慣病検診等管理指導協議会各がん部会で承認され、平成30年度の県医師会がん部会中央委員会で報告済。

## 3 「回報書の見直しにかかる検討会」（令和2年1月開催、県医師会主催）

- 県が実施要領で定めるがん検診の回報書について、がん検診ごとに記入上の注意点等のコメントが異なり、方針（目指すのは早期回収か、最終的な結果把握か）が見えてこないため、各がん検診担当委員に集まっていたいただき、回報書のあり方について話し合いを行い、回報書の今後のあり方について検討を進めるために県医師会が開催した。  
 検討会でまとめられた意見は以下のとおり

### ① 回報書の変更スケジュール

各がん検診の回報書について、令和2年度の県医師会各中央委員会に変更案（複数案）を提示し、委員の意見を踏まえたうえで、回報書の変更案を作成し、数年の準備期間を経て、令和6年度から変更。

### ② 回報書の改正にかかる視点

精密検査受診率の向上に向けた取組み（コールリコール）を考慮し、早期回収できる観点で作成。がん検診の最終的な結果については、別に調査を行い、2段階で結果を把握する方向で。

### ③ 県に望むこと

変更した回報書は、県下統一された回報書となるよう、市町村及び検診機関に周知すること。あわせて、がん検診の最終的な結果について、市町村が把握する必要があることを、市町村に周知すること。

### 3 今後の対応

- 第8次山形県保健医療計画がスタートする平成36年度(平成35年度実績報告)までに、検診成績表を一本化することとし、回報書など必要な様式も見直す。
- 回報書様式の見直しにあたっては、令和2年度の県医師会各がん検診中央委員会で検討された案を踏まえ、本協議会においても検討を行う。成績表についても回報書様式の見直し検討と並行して、「地域保健・健康増進事業報告」及び精度管理項目を踏まえた内容についての検討を進める。

[スケジュール(案)]

時期	内容
令和2年度	・ 県医師会がん検診委員会において、回報書様式の見直しを検討 ・ 山形県生活習慣病健診等管理指導協議会において、県医師会において検討された回報書様式案について検討
令和3年度	・ 県医師会、県協議会において、回報書様式の決定 ・ 成績表様式変更の検討、決定
令和4年度まで	・ 結果を市町村や検診機関等に通知
令和5年度	・ 検診機関や市町村等で必要なシステム改修 (県では第8次保健医療計画策定年)
令和6年度	・ 地域保健・健康増進事業報告への一本化スタート