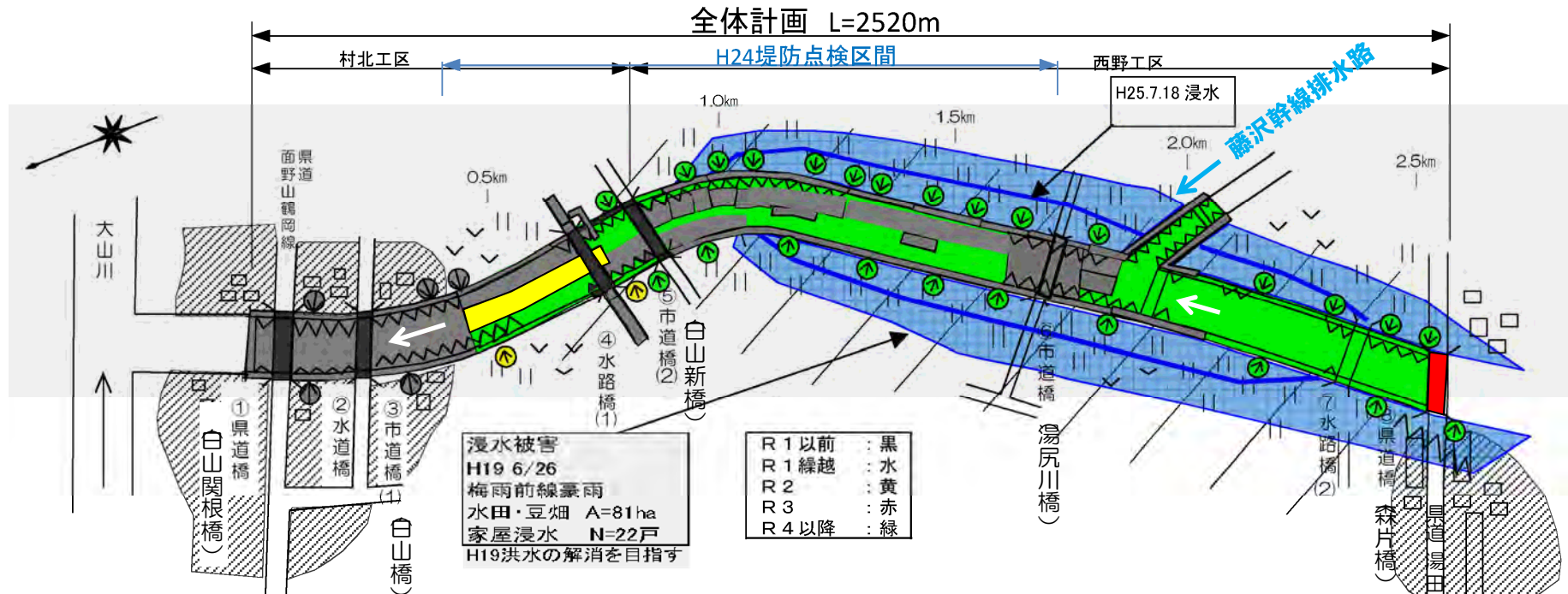


# 湯尻川 河川改修事業 一位置図一

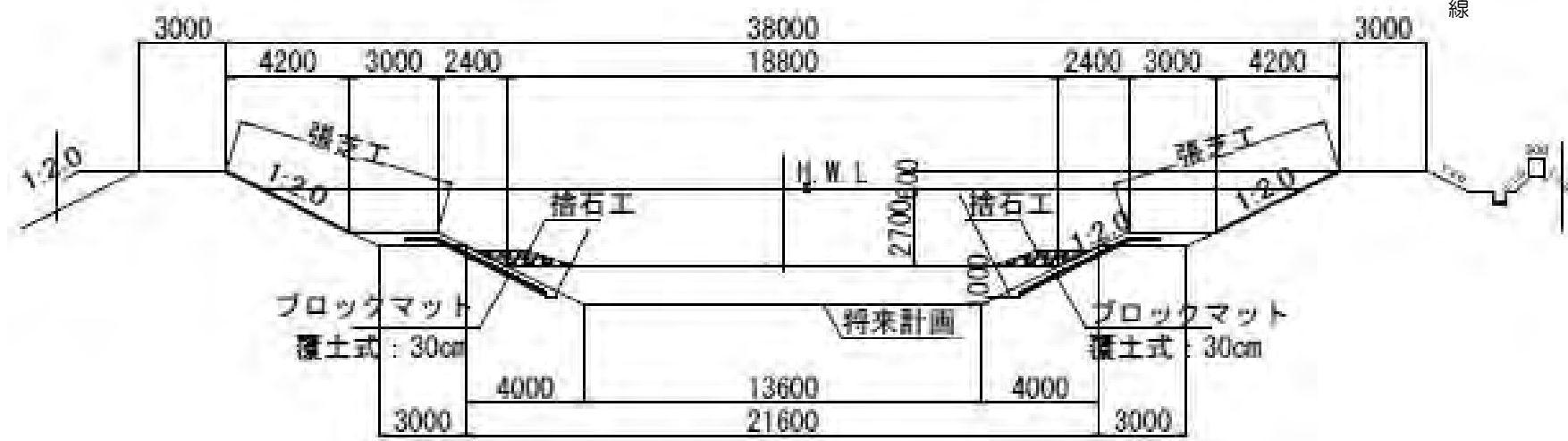
平成30年9月撮影



# 湯尻川 河川改修事業 一概略平面図



【標準横断面図】

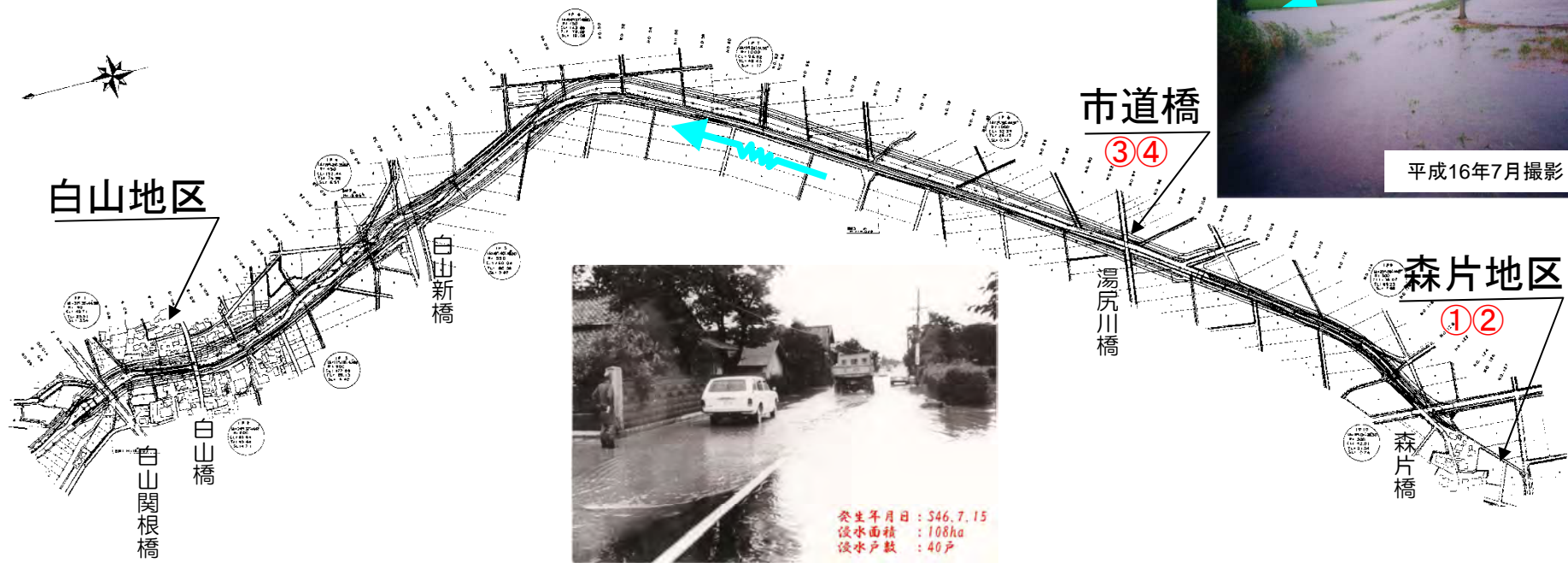


# 湯尻川 河川改修事業 一 出水状況一

13



湯尻川 河川改修事業 L=2,520m



# 湯尻川 河川改修事業 — 事業効果 —

