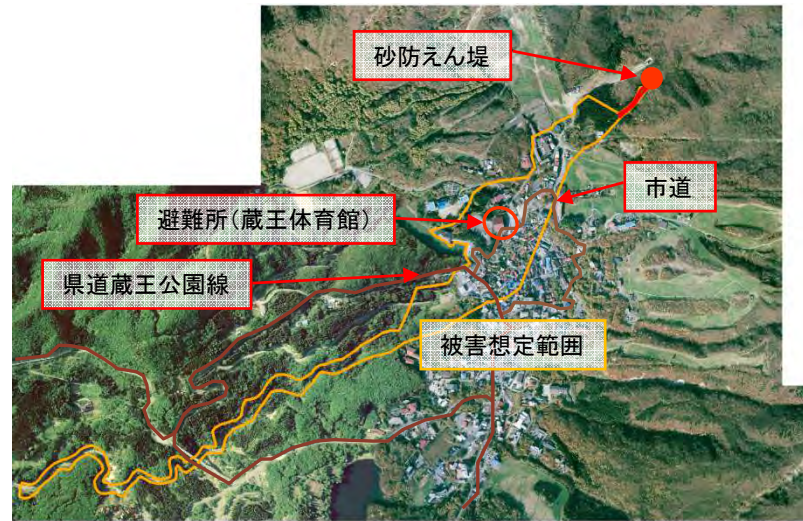


■ 位置図



■ 航空写真



■ 保全対象施設

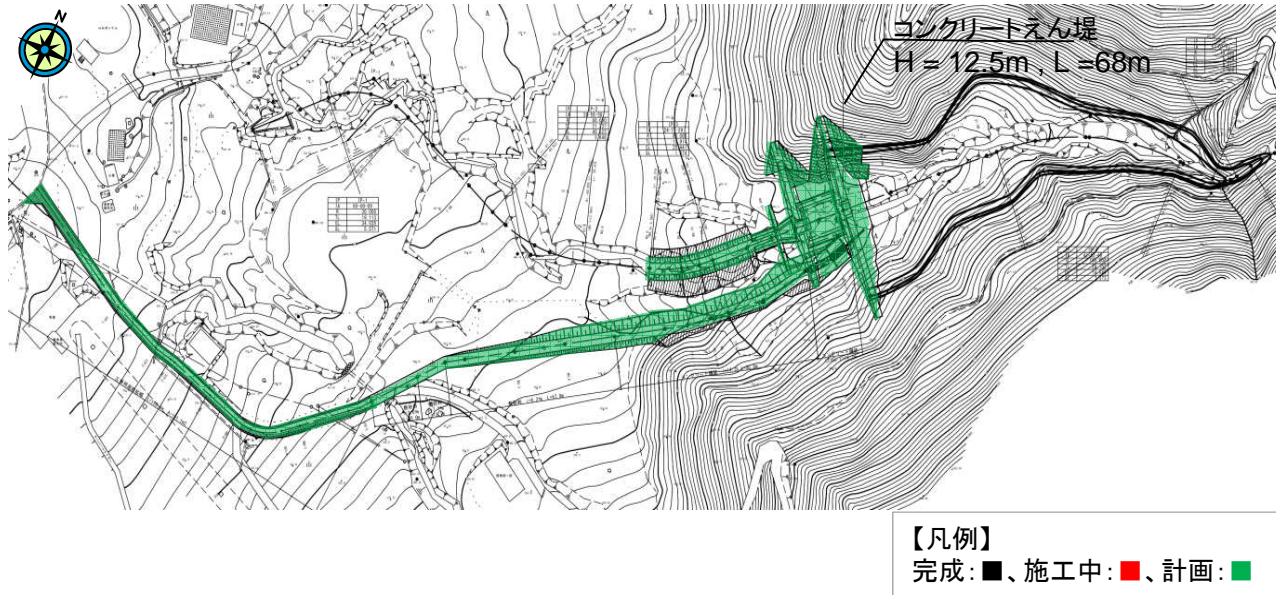


避難所(蔵王体育館)

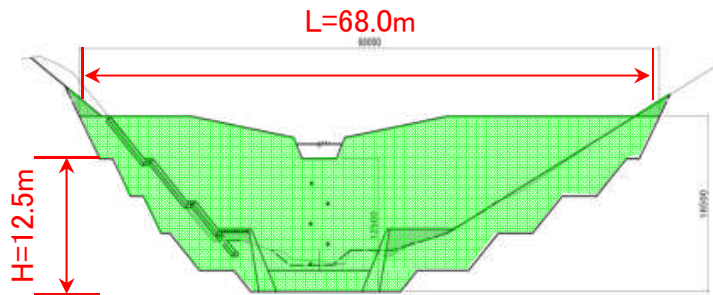


バスターミナル

■ 平面図



■ 正面図



■ 荒廃状況（H27.9月頃）



■ 堰堤付近（H28.11月頃）



■ 整備率

$$\text{整備率(\%)} = \frac{\text{施設効果量}}{\text{流出する恐れのある土砂量}}$$

- 流出する恐れのある土砂量: 5,191m³
- 施設効果量(砂防えん堤工): 5,191m³

整備前	0(%)
▶ 現況	0(%) = 0m ³ /5,191m ³
整備後	100(%) = 5,191m ³ /5,191m ³