

令和2年度山形県生活習慣病検診等管理指導協議会 子宮がん部会次第

日 時：令和3年2月19日（金）15:30～
場 所：山形県庁 1602 会議室／web（zoom）

1 開 会

2 あいさつ

3 協 議

- (1) 令和元年度子宮がん検診の実施状況について【資料1～2】
- (2) 令和元年度がん検診事業クーポン利用状況及び不適性検体数調査結果について【資料3】
- (3) HPV併用検診の実施結果について【資料4】
- (4) 令和2年度がん検診精度管理調査結果について【資料5】
- (5) 回報書の変更案について【資料6】
- (6) その他

4 閉 会

令和2年度山形県生活習慣病検診等管理指導協議会
子宮がん部会 出席者名簿

令和3年2月19日(金) 15:30～
県庁1602会議室/web(zoom)

山形県生活習慣病検診等管理指導協議会子宮がん部会委員(敬称略)

	所 属	職 名	氏 名	備考
1	山形大学医学部 産科婦人科学講座	教授	永瀬 智	web
2	山形県立中央病院	がん対策部長	中原 健次	web
3	米沢市立病院	産婦人科科長	木村 和彦	web
4	済生会山形済生病院	済生会山形県支部参与	金杉 浩	web
5	山形県最上保健所	医療監(兼)所長	鈴木 恵美子	web
6	山形市健康増進課 成人保健係	成人保健係長(保健師)	酒井 智子	
7	酒田市健康課 成人保健係	成人保健主査(保健師)	安部 由香	web
8	山形県立中央病院 中央検査部	主任臨床検査技師	渡邊 いづみ	web

* 県内の検診機関(web 出席)

	所 属	職 名	氏 名	備考
1	やまがた健康推進機構	山形検診センター 検査係長	高橋 陽子	
		南陽検診センター 業務課主査	三沢 陽子	
2	寒河江市西村山郡医師会総合健診センター	臨床検査課 検査専門員	菅井 紀行	
		臨床検査課 主任	長瀬 進輔	
		看護保健課 看護師	吉田 果奈子	
3	山形市医師会健診センター	業務課 臨床検査係 主任	殿岡 幸一	
		業務課 検診係 主任保健師	加藤 佳恵	
4	荘内地区健康管理センター	健診課 看護師	石塚 由佳	
		健診課 臨床検査技師	佐藤 幸子	
5	日本健康管理協会山形健康管理センター	健診部 看護師	斎藤 真弓	
		健診部 保健師	佐東 奈津美	
6	全日本労働福祉協会東北支部山形健診センター	看護科 課長	武田 富士子	
		計画課 次長	丸山 雅也	
		データ課	柿崎 宙	

* 事務局

	所 属	職 名	氏 名	備考
1	山形県健康福祉部	医療統括監	阿彦 忠之	
2	山形県健康福祉部 健康づくり推進課	課長	荒木 泰子	
3	〃	課長補佐(健康・疾病予防担当)	金子 信江	
4	〃	がん対策専門員	軽部 妙子	
5	〃	がん対策主査	蒔戸 佳子	

山形県生活習慣病管理指導等協議会 子宮がん部会 資料一覧

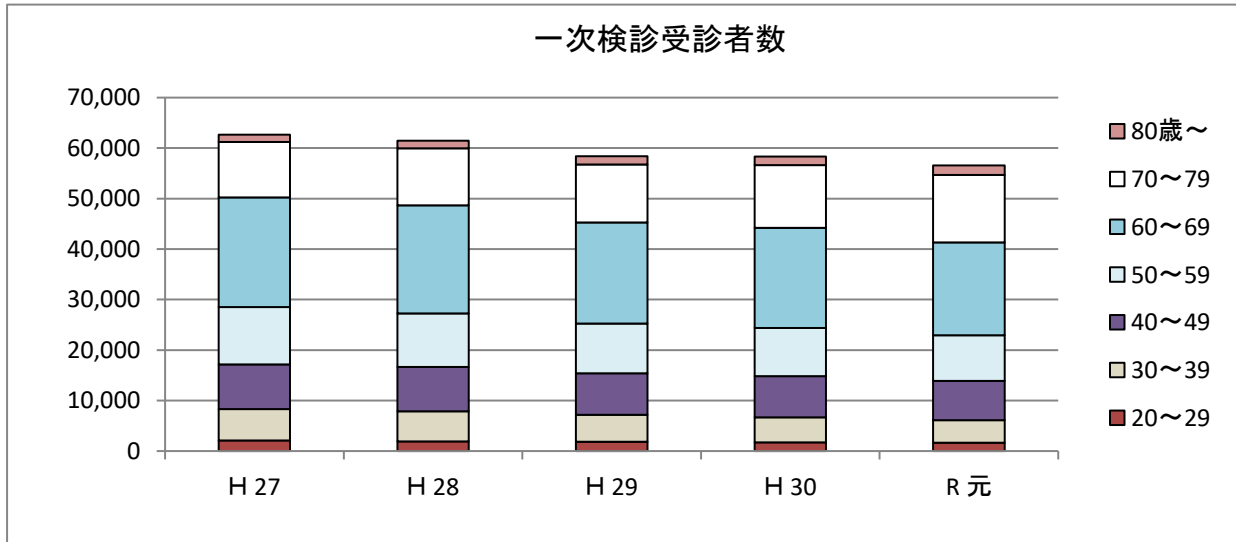
資料 1	1-4
<ul style="list-style-type: none">・ 山形県子宮がん検診の推移（住民検診分）・ 山形県子宮がん検診成績の推移（項目別、住民検診分）・（参考）住民検診と職域検診の推移	
資料 2	5-20
<ul style="list-style-type: none">・ 令和元年度・平成30年度 子宮がん検診成績表 住民検診（市町村別、年齢階層区分別）・ 令和元年度・平成30年度 子宮がん検診成績表 職域検診（検診機関別、年齢階層区分別）・ 平成27年度～令和元年度 子宮がん検診成績表 住民検診・地域別・ 平成29年度～令和元年度 子宮がん検診成績の主な推移	
資料 3	21-22
<ul style="list-style-type: none">・ 令和元年度がん検診事業クーポン利用状況・ 子宮がん検診不適性検体数調査結果（平成26年度～令和元年度）	
資料 4	23-24
<ul style="list-style-type: none">・ 子宮頸がん検診における細胞診とHPV検査併用の実施結果について	
資料 5	25-39
<ul style="list-style-type: none">・ 令和2年度がん検診精度管理調査結果について	
資料 6	40-43
<ul style="list-style-type: none">・ 回報書の変更案について	
参考資料	
<ul style="list-style-type: none">・ 山形県生活習慣病管理指導等協議会設置要領・ 健康診査管理指導等事業実施のための指針（抜粋）・ がん検診事業評価指標値の設定及び活用方法について・ がん予防重点教育及び健診実施のための指針の一部改正について（抜粋）	

山形県子宮がん検診の推移（住民検診分）

資料 1

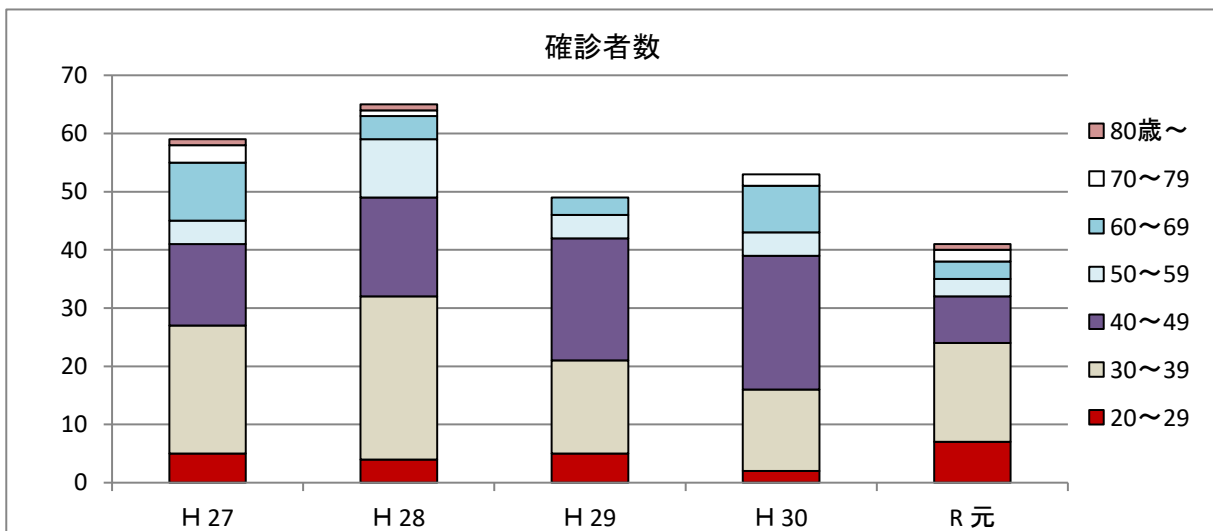
① 子宮がん検診受診者数及び受診率の推移

年度 年齢	20～29	30～39	40～49	50～59	60～69	70～79	80歳～	合計(人)	受診率(%)
H 27	2,095	6,217	8,865	11,365	21,691	10,970	1,454	62,657	33.0
H 28	1,914	5,940	8,812	10,603	21,385	11,285	1,524	61,463	33.7
H 29	1,829	5,345	8,221	9,864	20,024	11,456	1,669	58,408	33.4
H 30	1,696	4,991	8,134	9,548	19,830	12,409	1,726	58,334	32.6
R 元	1,643	4,496	7,743	9,074	18,364	13,339	1,890	56,549	32.4
R元年度構成割合(%)	2.9	8.0	13.7	16.0	32.5	23.6	3.3	100.0	



② 子宮がん確診者数の推移（頸がん＋体がん）

年度 年齢	20～29	30～39	40～49	50～59	60～69	70～79	80歳～	合計(人)	がん発見率
H 27	5	22	14	4	10	3	1	59	0.09
H 28	4	28	17	10	4	1	1	65	0.11
H 29	5	16	21	4	3	0	0	49	0.08
H 30	2	14	23	4	8	2	0	53	0.08
R 元	7	17	8	3	3	2	1	41	0.07
R元年度構成割合(%)	17.1	41.5	19.5	7.3	7.3	4.9	2.4	100.0%	



山形県子宮がん検診成績の推移 《項目別》（住民検診分）

1 一次検診受診者数

人

年齢区分	20～24	25～29	30～34	35～39	40～44	45～49	50～54	55～59	60～64	65～69	70～74	75～79	80～	合計
H27 年度	818	1,277	2,668	3,549	4,755	4,110	4,978	6,387	10,232	11,459	7,152	3,818	1,454	62,657
H28 年度	667	1,247	2,620	3,320	4,733	4,079	4,587	6,016	9,757	11,628	7,229	4,056	1,524	61,463
H29 年度	694	1,135	2,337	3,008	4,350	3,871	4,364	5,500	8,760	11,264	7,527	3,929	1,669	58,408
H30 年度	679	1,017	2,125	2,866	4,236	3,898	4,283	5,265	8,606	11,224	8,248	4,161	1,726	58,334
R元 年度	746	897	1,932	2,564	3,945	3,798	4,033	5,041	7,745	10,619	8,935	4,404	1,890	56,549

2 一次検診受診率

%

年齢区分	20～24	25～29	30～34	35～39	40～44	45～49	50～54	55～59	60～64	65～69	70～74	75～79	80～	合計
H27 年度	16.3	28.9	39.7	44.6	56.7	50.7	53.7	48.5	51.5	43.4	36.0	16.6	3.5	33.0
H28 年度	13.6	25.1	40.6	44.0	59.6	50.7	53.5	48.9	51.9	46.8	36.9	17.7	3.9	33.7
H29 年度	13.0	28.0	43.0	45.4	61.3	52.4	56.3	53.0	54.2	46.2	37.0	18.6	3.8	33.4
H30 年度	13.4	26.0	39.3	41.9	58.0	51.3	55.1	50.5	52.6	46.2	38.1	18.8	4.0	32.6
R元 年度	14.2	24.2	37.3	40.2	56.4	51.0	54.1	49.7	51.5	45.9	40.0	20.2	4.2	32.4

3 要精検者数

人

年齢区分	20～24	25～29	30～34	35～39	40～44	45～49	50～54	55～59	60～64	65～69	70～74	75～79	80～	合計
H27 年度	40	55	90	94	110	73	82	52	53	49	39	18	12	767
H28 年度	30	64	111	92	101	68	63	46	35	42	28	21	10	711
H29 年度	25	60	83	89	115	78	63	41	34	33	22	15	9	667
H30 年度	26	38	76	82	124	84	60	32	38	43	20	18	7	648
R元 年度	33	44	74	62	103	65	61	45	26	27	22	10	8	580

4 要精検率

%

年齢区分	20～24	25～29	30～34	35～39	40～44	45～49	50～54	55～59	60～64	65～69	70～74	75～79	80～	合計
H27 年度	4.9	4.3	3.4	2.6	2.3	1.8	1.6	0.8	0.5	0.4	0.5	0.5	0.8	1.2
H28 年度	4.5	5.1	4.2	2.8	2.1	1.7	1.4	0.8	0.4	0.4	0.4	0.5	0.7	1.2
H29 年度	3.6	5.3	3.6	3.0	2.6	2.0	1.4	0.7	0.4	0.3	0.3	0.4	0.5	1.1
H30 年度	3.8	3.7	3.6	2.9	2.9	2.2	1.4	0.6	0.4	0.4	0.2	0.4	0.4	1.1
R元 年度	4.4	4.9	3.8	2.4	2.6	1.7	1.5	0.9	0.3	0.3	0.2	0.2	0.4	1.0

5 精検受診者数

人

年齢区分	20～24	25～29	30～34	35～39	40～44	45～49	50～54	55～59	60～64	65～69	70～74	75～79	80～	合計
H27 年度	30	49	75	77	85	60	56	46	44	43	29	17	8	619
H28 年度	24	47	98	85	88	53	52	34	25	37	24	18	8	593
H29 年度	20	56	69	82	104	68	47	36	32	29	18	12	8	581
H30 年度	20	34	69	74	107	71	55	29	37	42	16	14	3	571
R元 年度	23	33	62	45	86	58	52	40	24	18	19	8	5	473

6 精検受診率

%

年齢区分	20～24	25～29	30～34	35～39	40～44	45～49	50～54	55～59	60～64	65～69	70～74	75～79	80～	合計
H27 年度	75.0	89.1	83.3	81.9	77.3	82.2	68.3	88.5	83.0	87.8	74.4	94.4	66.7	80.7
H28 年度	80.0	73.4	88.3	92.4	87.1	77.9	82.5	73.9	71.4	88.1	85.7	85.7	80.0	83.4
H29 年度	80.0	93.3	83.1	92.1	90.4	87.2	74.6	87.8	94.1	87.8	81.8	80.0	88.9	87.1
H30 年度	76.9	89.5	90.8	90.2	86.3	84.5	91.7	90.6	97.4	97.7	80.0	77.8	42.9	88.1
R元 年度	69.7	75.0	83.8	72.6	83.5	89.2	85.2	88.9	92.3	66.7	86.4	80.0	62.5	81.6

7 子宮頸がん確診者

人

年齢区分	20～24	25～29	30～34	35～39	40～44	45～49	50～54	55～59	60～64	65～69	70～74	75～79	80～	合計
H27 年度	0	5	13	9	11	3	3	1	4	4	3	0	1	57
H28 年度	1	3	14	14	14	3	7	2	1	3	0	1	0	63
H29 年度	0	5	5	11	14	7	2	1	1	2	0	0	0	48
H30 年度	1	1	5	9	16	7	2	1	3	3	1	0	0	49
R元 年度	0	7	12	5	6	2	0	1	1	1	2	0	0	37

8 子宮体がん確診者

人

年齢区分	20～24	25～29	30～34	35～39	40～44	45～49	50～54	55～59	60～64	65～69	70～74	75～79	80～	合計
H27 年度	0	0	0	0	0	0	0	0	0	2	0	0	0	2
H28 年度	0	0	0	0	0	0	1	0	0	0	0	0	1	2
H29 年度	0	0	0	0	0	0	1	0	0	0	0	0	0	1
H30 年度	0	0	0	0	0	0	1	0	1	1	1	0	0	4
R元 年度	0	0	0	0	0	0	1	1	1	0	0	0	1	4

9 子宮がん確診者(子宮頸がん+子宮体がん)

人

年齢区分	20～24	25～29	30～34	35～39	40～44	45～49	50～54	55～59	60～64	65～69	70～74	75～79	80～	合計
H27 年度	0	5	13	9	11	3	3	1	4	6	3	0	1	59
H28 年度	1	3	14	14	14	3	8	2	1	3	0	1	1	65
H29 年度	0	5	5	11	14	7	3	1	1	2	0	0	0	49
H30 年度	1	1	5	9	16	7	3	1	4	4	2	0	0	53
R元 年度	0	7	12	5	6	2	1	2	2	1	2	0	1	41

<参考>山形県子宮がん死亡者数(人口動態統計)

人

年齢区分(暦年)	20～24	25～29	30～34	35～39	40～44	45～49	50～54	55～59	60～64	65～69	70～74	75～79	80～	合計
26年	0	0	2	0	0	0	2	0	4	7	7	7	17	46
27年	0	0	0	1	4	1	3	2	6	7	5	5	20	54
28年	0	0	2	1	5	3	3	9	5	7	1	4	23	63
29年	0	0	0	2	1	2	1	8	5	8	2	4	17	50
30年	0	0	0	1	4	3	2	4	10	10	5	8	22	69

(参考) 住民検診、職域検診の推移

1 一次検診受診者数【住民、職域、合計】

人

	年齢区分	20~24	25~29	30~34	35~39	40~44	45~49	50~54	55~59	60~64	65~69	70~74	75~79	80~	合計	
		住民検診	H27年度	818	1,277	2,668	3,549	4,755	4,110	4,978	6,387	10,232	11,459	7,152	3,818	1,454
	H28年度	667	1,247	2,620	3,320	4,733	4,079	4,587	6,016	9,757	11,628	7,229	4,056	1,524	61,463	
	H29年度	694	1,135	2,337	3,008	4,350	3,871	4,364	5,500	8,760	11,264	7,527	3,929	1,669	58,408	
	H30年度	679	1,017	2,125	2,866	4,236	3,898	4,283	5,265	8,606	11,224	8,248	4,161	1,726	58,334	
	R元年度	746	897	1,932	2,564	3,945	3,798	4,033	5,041	7,745	10,619	8,935	4,404	1,890	56,549	
職域検診	H27年度	969	1,728	2,547	4,195	5,532	4,857	5,322	4,577	2,688	954	303	44	8	33,724	
	H28年度	965	1,712	2,752	4,353	5,988	5,179	5,380	4,876	2,860	1,148	320	62	9	35,604	
	H29年度	931	1,676	2,705	4,414	6,060	5,395	5,430	5,021	3,088	1,279	338	45	8	36,390	
	H30年度	1,070	1,739	2,928	4,308	6,029	5,666	5,494	5,121	3,343	1,336	393	68	16	37,511	
		R元年度	1,063	1,828	2,878	4,465	6,241	6,005	5,586	5,256	3,649	1,447	491	63	7	38,979
	住民+職域	H27年度	1,787	3,005	5,215	7,744	10,287	8,967	10,300	10,964	12,920	12,413	7,455	3,862	1,462	96,381
H28年度		1,632	2,959	5,372	7,673	10,721	9,258	9,967	10,892	12,617	12,776	7,549	4,118	1,533	97,067	
H29年度		1,625	2,811	5,042	7,422	10,410	9,266	9,794	10,521	11,848	12,543	7,865	3,974	1,677	94,798	
H30年度		1,749	2,756	5,053	7,174	10,265	9,564	9,777	10,386	11,949	12,560	8,641	4,229	1,742	95,845	
		R元年度	1,809	2,725	4,810	7,029	10,186	9,803	9,619	10,297	11,394	12,066	9,426	4,467	1,897	95,528

2 一次検診受診率

%

	年齢区分	20~24	25~29	30~34	35~39	40~44	45~49	50~54	55~59	60~64	65~69	70~74	75~79	80~	合計	
		住民検診	H27年度	16.3	28.9	39.7	44.6	56.7	50.7	53.7	48.5	51.5	43.4	36.0	16.6	3.5
	H28年度	13.6	25.1	40.6	44.0	59.6	50.7	53.5	48.9	51.9	46.8	36.9	17.7	3.9	33.7	
	H29年度	13.0	28.0	43.0	45.4	61.3	52.4	56.3	53.0	54.2	46.2	37.0	18.6	3.8	33.4	
	H30年度	13.4	26.0	39.3	41.9	58.0	51.3	55.1	50.5	52.6	46.2	38.1	18.8	4.0	32.6	
	R元年度	14.2	24.2	37.3	40.2	56.4	51.0	54.1	49.7	51.5	45.9	40.0	20.2	4.2	32.4	
(対人口割合) 職域検診	H27年度	4.25	6.96	8.75	12.81	15.86	14.79	15.04	11.70	5.97	2.22	0.85	0.12	0.01	6.81	
	H28年度	4.38	7.20	9.75	13.59	17.07	15.71	15.71	12.65	6.63	2.46	0.94	0.17	0.01	7.26	
	H29年度	4.28	7.33	9.83	14.08	17.50	16.13	16.34	13.27	7.40	2.67	0.99	0.13	0.01	7.47	
	H30年度	4.86	7.88	10.92	13.91	17.74	17.02	16.60	13.79	8.20	2.85	1.08	0.20	0.02	7.75	
		R元年度	5.12	8.68	11.27	15.03	18.78	17.62	17.07	14.69	9.24	3.14	1.28	0.18	0.01	8.16
	(対人口割合) 住民+職域	H27年度	7.8	12.1	17.9	23.7	29.5	27.3	29.1	28.0	28.7	28.9	20.9	10.5	1.8	19.5
H28年度		7.4	12.4	19.0	24.0	30.6	28.1	29.1	28.3	29.3	27.4	22.2	11.5	1.8	19.8	
H29年度		7.5	12.3	18.3	23.7	30.1	27.7	29.5	27.8	28.4	26.2	23.1	11.3	2.0	19.5	
H30年度		7.9	12.5	18.8	23.2	30.2	28.7	29.5	28.0	29.3	26.8	23.8	12.3	2.0	19.8	
		R元年度	8.7	12.9	18.8	23.7	30.6	28.8	29.4	28.8	28.8	26.2	24.6	13.0	2.2	20.0

3 精密検査受診率

%

	年齢区分	20~24	25~29	30~34	35~39	40~44	45~49	50~54	55~59	60~64	65~69	70~74	75~79	80~	合計	
		住民検診	H27年度	75.0	89.1	83.3	81.9	77.3	82.2	68.3	88.5	83.0	87.8	74.4	94.4	66.7
	H28年度	80.0	73.4	88.3	92.4	87.1	77.9	82.5	73.9	71.4	88.1	85.7	85.7	80.0	83.4	
	H29年度	80.0	93.3	83.1	92.1	90.4	87.2	74.6	87.8	94.1	87.8	81.8	80.0	88.9	87.1	
	H30年度	76.9	89.5	90.8	90.2	86.3	84.5	91.7	90.6	97.4	97.7	80.0	77.8	42.9	88.1	
	R元年度	69.7	75.0	83.8	72.6	83.5	89.2	85.2	88.9	92.3	66.7	86.4	80.0	62.5	81.6	
職域検診	H27年度	81.3	79.7	72.6	83.7	74.1	80.2	81.6	81.3	78.6	87.5	100.0	0.0	0.0	79.0	
	H28年度	79.3	78.8	85.5	75.0	82.5	69.5	76.0	85.7	88.9	88.9	66.7	0.0	100.0	78.8	
	H29年度	77.1	83.0	80.4	71.3	79.9	74.3	76.5	75.0	81.3	150.0	66.7	0.0	0.0	77.3	
	H30年度	80.5	82.7	79.1	76.8	72.2	75.1	78.1	89.7	83.3	100.0	0.0	0.0	0.0	77.6	
		R元年度	76.1	82.4	79.8	81.3	82.8	74.1	65.9	87.0	69.2	62.5	100.0	0.0	0.0	78.2
	住民+職域	H27年度	77.8	84.2	78.2	83.0	75.5	81.0	75.1	85.7	82.1	87.7	75.6	94.4	66.7	79.9
H28年度		79.7	76.2	87.1	82.8	84.6	72.8	79.0	79.5	77.4	88.2	83.9	85.7	81.8	81.2	
H29年度		78.1	88.5	81.7	80.7	84.2	79.0	75.7	82.2	90.0	91.4	80.0	80.0	88.9	81.9	
H30年度		79.1	85.0	83.8	81.7	78.2	78.2	83.3	90.1	92.9	98.0	80.0	77.8	42.9	82.1	
		R元年度	73.4	79.7	81.4	78.6	83.0	78.3	74.1	87.9	80.8	65.7	88.0	80.0	62.5	79.5

令和元年度 子宮がん検診成績表(2)

< 20歳以上 女性 >

【住民検診 県計 市町村別】

区分	内臓細胞診検査結果					一次検診結果			発見疾病(延べ数)				精密検査受診者数		F/D		精査結果			子宮頸がん		子宮頸がん		子宮頸がん		
	陰性	陽性	疑陽性	要精検E	要精検小計	判定不能	検体採取不能	頸ポリーブ	子宮筋腫	子宮脱	卵巣腫瘍	炎症	その他	F	D	同左率(%)	上皮内がん(CIN3)	微小浸潤	浸潤	子宮体がん	異形成(CIN1,2)	その他の疾患	異常なし	G	G/D	G/C②
山形市	85	0	0	0	0	1	0	68	206	19	20	26	59	71	87.7	10	0	0	0	0	27	17	25	10	12.35	0.16
寒河江市	0	0	0	0	0	0	8	63	0	6	3	36	22	84.6	3	0	0	0	0	9	3	7	3	11.54	0.11	
上山町	2	0	0	0	0	0	17	52	2	9	3	20	13	72.2	1	0	0	0	0	1	0	11	1	5.56	0.05	
村山市	0	0	0	0	0	0	13	2	0	0	1	9	3	60.0	0	0	0	0	0	2	1	1	0	0.00	0.00	
天童市	0	0	0	0	0	0	7	39	1	3	1	25	24	75.0	0	0	0	0	0	10	11	3	0	0.00	0.00	
東根市	0	0	0	0	0	0	16	4	0	0	4	11	14	82.4	1	0	0	0	0	3	1	9	1	5.88	0.04	
尾花沢市	0	0	0	0	0	0	5	2	1	0	0	0	5	83.3	0	0	0	0	0	2	1	2	0	0.00	0.00	
山辺町	0	0	0	0	0	0	2	1	0	0	0	5	6	100.0	1	0	0	0	0	3	1	1	1	16.67	0.19	
中山町	0	0	0	0	0	0	0	1	3	0	0	5	5	83.3	1	0	0	0	0	0	1	3	1	16.67	0.12	
河北町	0	0	0	0	0	0	2	3	0	0	0	4	2	66.7	1	0	0	0	0	1	0	0	1	33.33	0.10	
西川町	0	0	0	0	0	0	0	0	0	0	0	2	0	0.0	0	0	0	0	0	0	0	0	0	0.00	0.00	
朝日町	0	0	0	0	0	0	1	2	0	0	0	5	0	0.0	0	0	0	0	0	0	0	0	0	0.00	0.00	
大江町	0	0	0	0	0	0	1	1	0	0	0	1	1	100.0	0	0	0	0	0	1	0	0	0	0.00	0.00	
大石田町	0	0	0	0	0	0	3	1	0	0	1	4	2	50.0	0	0	0	0	0	0	1	0	1	0	0.00	0.00
村山地域計	87	0	0	0	0	1	143	378	26	38	39	186	168	81.2	18	0	0	0	0	1	59	36	63	18	8.70	0.08
新庄市	0	0	0	0	0	0	11	2	2	0	6	11	14	93.3	0	0	0	0	0	0	3	2	9	0	0.00	0.00
金山町	0	0	0	0	0	0	5	0	0	0	0	1	2	100.0	0	0	0	0	0	1	0	1	0	0	0.00	0.00
最上町	0	0	0	0	0	0	0	0	0	0	0	0	1	100.0	0	0	0	0	0	0	0	0	1	0	0.00	0.00
舟形町	0	0	0	0	0	0	0	0	0	0	0	0	2	100.0	0	0	0	0	0	1	0	1	0	0	0.00	0.00
真室川町	0	0	0	0	0	0	1	1	0	0	0	1	1	100.0	0	0	0	0	0	0	1	0	0	0	0.00	0.00
大蔵村	0	0	0	0	0	0	2	1	0	0	0	2	4	100.0	0	0	0	0	0	1	1	2	0	0	0.00	0.00
鯉川村	0	0	0	0	0	0	2	0	0	0	1	1	0	0.0	0	0	0	0	0	0	0	0	0	0	0.00	0.00
戸沢村	0	0	0	0	0	0	0	0	0	0	0	0	1	50.0	0	0	0	0	0	0	0	0	1	0	0.00	0.00
最上地域計	0	0	0	0	0	0	21	4	2	0	7	16	25	89.3	0	0	0	0	0	6	4	15	4	0	0.00	0.00
米沢市	0	0	0	0	0	0	25	125	3	36	5	30	33	76.7	2	0	0	0	0	9	8	14	2	4.65	0.06	
長井市	0	0	0	0	0	0	1	10	0	3	0	2	8	80.0	0	0	0	0	0	3	2	5	0	0.00	0.00	
南陽市	0	0	0	0	0	0	13	24	2	1	8	7	7	58.3	0	0	0	0	0	3	1	3	0	0.00	0.00	
高畠町	0	0	0	0	0	0	7	31	1	2	0	15	4	80.0	1	0	0	0	0	2	1	0	1	20.00	0.11	
川西町	0	0	0	0	0	0	5	16	1	6	5	6	8	72.7	0	1	0	0	0	4	0	3	1	9.09	0.12	
小国町	0	0	0	0	0	0	0	0	0	0	0	0	0	0.0	0	0	0	0	0	0	0	0	0	0.00	0.00	
白鷹町	0	0	0	0	0	0	1	1	0	0	2	1	5	62.5	1	0	0	0	0	1	3	0	0	0.00	0.00	
飯豊町	0	0	0	0	0	0	0	0	0	0	0	0	3	75.0	0	0	0	0	0	2	0	1	0	0.00	0.00	
置賜地域計	0	0	0	0	0	0	52	207	7	48	20	61	68	73.1	4	1	0	0	0	24	15	26	5	5.38	0.05	
鶴岡市	163	0	0	0	0	0	124	392	18	64	75	267	110	89.4	4	0	0	0	0	2	39	3	62	4	3.25	0.04
酒田市	69	1	0	1	2	0	26	128	3	23	7	88	59	74.7	8	0	0	0	0	21	6	24	8	10.13	0.11	
三川町	0	0	0	0	0	0	8	32	0	6	4	0	9	81.8	0	1	0	0	0	1	5	2	1	9.09	0.14	
庄内町	0	0	0	0	0	0	2	71	5	4	6	38	16	84.2	0	0	0	0	0	1	3	6	6	0	0.00	0.00
遊佐町	0	0	0	0	0	0	7	25	3	7	1	8	18	90.0	1	0	0	0	0	2	0	15	1	5.00	0.07	
庄内地域計	232	1	0	1	2	0	167	648	29	104	93	401	212	84.1	13	1	0	0	0	3	66	20	109	14	5.56	0.07
山形県合計	319	1	0	1	3	0	383	1,237	64	190	159	664	473	81.6	35	2	0	0	4	155	75	213	37	6.38	0.07	

平成30年度子宮がん検診成績表(1)

資料 2

< 20歳以上 女性 >

【住民検診 県計 市町村別】

区分	A 女子人口 30.4.1 現在	B 対象 者数	C 一次検診受診者数										C/B 受診 率 (%)	D 検診結果										※D 要精検 合計	D/C② 同左 率 (%)	
			① 前年度 (H29)			② 当該 年度 (H30)			③ 2年 連続 受診者			C 計 ①+② -③		体がん 検診 受診 (再掲)	ASC- US	ASC- H	LSIL	HSIL	SCC	AGC	AIS	Adeno	Other			判定 不能
			①	②	③	①	②	③	①	②	③															
			109,576	53,586	6,451	6,235	1,08	12,578	139	23.5	6,157															
山形市	109,576	53,586	6,451	6,235	1,08	12,578	139	23.5	6,157	37	10	17	9	1	1	1	1	0	0	2	76	1.2				
寒河江市	17,757	8,832	2,475	2,763	1,641	3,597	0	40.7	2,741	7	1	9	3	0	2	0	0	0	0	0	22	0.8				
上市市	13,767	5,245	1,986	1,917	1,317	2,586	8	49.3	1,902	6	0	3	5	0	1	0	0	0	0	0	15	0.8				
村山市	11,018	6,878	1,802	1,699	1,372	2,129	0	31.0	1,684	4	1	6	4	0	2	0	0	0	0	0	15	0.9				
天童市	26,356	13,094	3,425	3,466	2,320	4,571	14	34.9	3,439	10	2	2	6	1	0	0	0	0	0	6	21	0.6				
東根市	19,689	9,866	2,454	2,479	1,704	3,229	0	32.7	2,449	7	2	7	1	0	0	0	0	0	0	13	17	0.7				
尾花沢市	7,283	4,281	1,087	1,019	805	1,301	0	30.4	1,011	2	0	3	3	0	0	0	0	0	0	0	8	0.8				
山辺町	6,270	3,178	528	509	59	978	0	30.8	503	3	1	1	1	0	0	0	0	0	0	0	6	1.2				
中山町	4,955	2,201	838	841	646	1,033	0	46.9	840	0	0	1	0	0	0	0	0	0	0	0	1	0.1				
河北町	8,226	4,529	1,040	1,076	783	1,333	0	29.4	1,068	0	0	7	1	0	0	0	0	0	0	0	8	0.7				
西川町	2,486	2,022	386	388	213	561	0	27.7	386	1	0	0	1	0	0	0	0	0	0	0	2	0.5				
朝日町	3,115	1,470	517	483	330	670	0	45.6	482	1	0	0	0	0	0	0	0	0	0	0	1	0.2				
大江町	3,625	2,445	584	581	432	733	0	30.0	579	0	0	1	1	0	0	0	0	0	0	0	2	0.3				
大石田町	3,165	1,574	453	425	334	544	0	34.6	424	0	0	0	1	0	0	0	0	0	0	0	1	0.2				
村山地域計	237,288	119,201	24,026	23,881	12,064	35,843	161	30.1	23,665	78	17	57	36	2	6	1	0	0	0	21	195	0.8				
新庄市	15,837	7,675	1,533	1,495	721	2,307	0	30.1	1,480	6	0	6	1	0	0	0	0	0	0	0	15	1.0				
金山町	2,469	1,263	505	506	19	506	0	40.1	17	1	1	0	1	0	0	0	0	0	0	0	3	15.0				
最上町	3,865	2,244	15	653	8	660	0	29.4	649	3	0	1	0	0	0	0	0	0	0	0	4	0.6				
舟形町	2,460	2,146	14	431	7	438	0	20.4	430	1	0	0	0	0	0	0	0	0	0	0	1	0.2				
真室川町	3,611	1,812	197	229	6	420	0	23.2	225	1	0	2	1	0	0	0	0	0	0	0	4	1.7				
大蔵村	1,444	939	160	154	1	313	0	33.3	153	1	0	0	0	0	0	0	0	0	0	0	1	0.6				
鮎川村	1,919	1,676	286	8	1	293	0	17.5	8	0	0	0	0	0	0	0	0	0	0	0	0	0.0				
戸沢村	2,130	1,696	333	320	229	424	0	25.0	319	1	0	0	0	0	0	0	0	0	0	0	1	0.3				
最上地域計	33,735	19,451	3,043	3,310	992	5,361	0	27.6	3,281	13	2	9	3	0	0	0	0	2	0	0	29	0.9				
米沢市	35,126	17,756	3,488	3,467	2,075	4,880	0	27.5	3,391	31	5	14	10	1	4	1	1	1	0	9	67	1.9				
長井市	11,856	5,892	1,390	1,387	938	1,839	0	31.2	1,373	9	2	3	0	0	0	0	0	0	0	0	14	1.0				
南陽市	13,916	8,746	1,734	1,751	1,195	2,290	0	26.2	1,740	2	3	4	2	0	0	0	0	0	0	0	11	0.6				
高畠町	10,123	4,235	936	1,007	0	1,943	0	45.9	998	1	3	1	3	0	0	0	0	0	0	0	9	0.9				
川西町	6,722	3,129	756	807	465	1,098	0	35.1	798	5	2	0	2	0	0	0	0	0	0	0	9	1.1				
小国町	3,341	2,042	342	321	209	454	0	22.2	319	0	0	1	1	0	0	0	0	0	0	0	2	0.6				
白鷹町	6,098	4,237	770	863	589	1,044	0	24.6	852	5	1	3	2	0	0	0	0	0	0	0	11	1.3				
飯豊町	3,164	1,596	422	421	284	559	0	35.0	414	2	2	2	1	0	0	0	0	0	0	0	7	1.7				
置賜地域計	90,346	47,633	9,838	10,024	5,755	14,107	0	29.6	9,885	55	18	28	21	1	4	1	2	0	0	9	130	1.3				
鶴岡市	56,708	39,805	9,863	9,568	6,822	12,609	159	31.7	9,416	87	4	46	10	2	2	0	0	0	0	1	151	1.6				
酒田市	46,531	17,932	7,377	7,296	4,663	10,010	71	55.8	7,205	35	7	31	14	0	1	0	0	0	0	3	88	1.2				
三川町	3,185	2,088	680	674	509	845	0	40.5	654	10	1	8	0	0	0	0	0	0	0	1	19	2.8				
庄内町	9,560	4,744	2,183	2,188	1,519	2,852	0	60.1	2,163	8	0	9	7	0	1	0	0	0	0	0	25	1.1				
遊佐町	6,443	4,712	1,373	1,393	969	1,797	0	38.1	1,378	4	2	2	3	0	0	0	0	0	0	4	11	0.8				
庄内地域計	122,427	69,281	21,476	21,119	14,482	28,113	230	40.6	20,816	144	14	96	34	2	4	0	0	0	0	9	294	1.4				
山形県合計	483,796	255,566	58,383	58,334	33,293	83,424	391	32.6	57,647	290	51	190	94	5	14	2	4	0	0	39	648	1.1				

平成30年度子宮がん検診成績表(2)

< 20歳以上 女性 >

【住民検診 県計 市町村別】

区分	一次検診結果										精査結果				精査結果				精査結果				
	内臓細胞診検査結果					発見疾病(延べ数)					F/D 同左率(%)	F 精密検査受診者数	子宮頸がん		子宮体がん	異形成(CIN1,2)	その他の疾患	異常なし	G	G/D 陽性反応適中度	G/C② がん発見率		
	陰性	陽性	疑陽性	要精検E 要精検小計	判定不能	検体採取不能	頸ポリーブ	子宮筋腫	子宮脱	卵巣腫瘍			膣炎	その他								上皮内がん(CIN3)	①
山形市	132	3	0	3	3	1	55	235	8	29	19	42	71	93.4	9	1	0	23	7	34	10	13.16	0.16
寒河江市	0	0	0	0	0	0	4	63	0	11	4	23	15	68.2	1	0	1	8	2	3	2	9.09	0.07
上山市	8	0	0	0	0	0	36	30	2	4	4	20	11	73.3	2	0	0	4	4	4	2	13.33	0.10
村山市	0	0	0	0	0	0	9	1	0	0	0	3	14	93.3	1	0	0	7	3	3	1	6.67	0.06
天童市	14	0	0	0	0	0	16	31	1	0	3	30	20	95.2	5	0	0	4	7	4	3	12.00	0.09
東根市	0	0	0	0	0	0	10	2	1	0	1	2	13	76.5	1	0	0	5	2	5	1	5.88	0.04
尾花沢市	0	0	0	0	0	0	6	1	0	0	1	4	5	62.5	0	0	0	2	0	3	0	0.00	0.00
山辺町	0	0	0	0	0	0	6	0	0	0	0	3	5	83.3	1	0	0	2	1	1	1	16.67	0.20
中山町	0	0	0	0	0	0	3	0	5	0	7	1	100.0	0	0	0	1	0	0	0	0	0.00	0.00
河北町	0	0	0	0	0	0	4	3	0	0	6	6	75.0	0	0	0	4	1	1	0	0	0.00	0.00
西川町	0	0	0	0	0	0	1	1	0	0	0	2	100.0	0	0	0	2	0	0	0	0	0.00	0.00
朝日町	0	0	0	0	0	0	0	0	2	0	1	3	1	100.0	0	0	0	0	0	1	0	0.00	0.00
大江町	0	0	0	0	0	0	2	3	1	0	2	2	2	100.0	1	0	0	1	0	0	1	50.00	0.17
大石田町	0	0	0	0	0	0	0	0	0	0	0	0	1	100.0	0	0	0	0	0	0	0	0.00	0.00
村山地域計	154	3	0	3	3	1	152	370	20	44	33	145	167	85.6	21	1	1	60	28	59	21	10.77	0.09
新庄市	0	0	0	0	0	0	11	4	2	0	6	20	14	93.3	1	0	1	3	2	6	2	13.33	0.13
金山町	0	0	0	0	0	0	0	0	0	0	0	0	3	100.0	0	0	0	2	0	1	0	0.00	0.00
最上町	0	0	0	0	0	0	6	5	4	0	3	4	100.0	0	0	0	0	0	3	1	0	0.00	0.00
舟形町	0	0	0	0	0	0	1	1	1	0	2	4	1	100.0	0	0	0	1	0	0	0	0.00	0.00
真室川町	0	0	0	0	0	0	2	1	1	0	1	2	4	100.0	0	0	0	3	0	1	0	0.00	0.00
大蔵村	0	0	0	0	0	0	3	1	0	0	0	0	1	100.0	0	0	0	0	0	1	0	0.00	0.00
鯉川村	0	0	0	0	0	0	0	0	0	0	0	0	0	0.0	0	0	0	0	0	0	0	0.00	0.00
戸沢村	0	0	0	0	0	0	3	1	0	0	0	2	1	100.0	0	0	0	0	0	1	0	0.00	0.00
最上地域計	0	0	0	0	0	0	26	13	8	0	9	31	28	96.6	1	0	1	9	5	11	2	6.90	0.06
米沢市	0	0	0	0	0	0	33	125	6	36	6	28	61	91.0	5	0	1	17	10	26	6	8.96	0.17
長井市	0	0	0	0	0	0	6	7	2	3	0	2	13	92.9	1	0	0	3	1	8	1	7.14	0.07
南陽市	0	0	0	0	0	0	16	22	3	2	11	8	10	90.9	1	0	0	3	2	4	1	9.09	0.06
高畠町	0	0	0	0	0	0	8	12	0	2	1	9	8	88.9	1	0	0	2	3	2	1	11.11	0.10
川西町	0	0	0	0	0	0	9	16	0	8	7	7	8	88.9	1	0	0	2	1	4	1	11.11	0.12
小国町	0	0	0	0	0	0	4	11	0	4	0	3	1	50.0	0	0	0	0	0	1	0	0.00	0.00
白鷹町	0	0	0	0	0	0	1	4	0	0	0	0	7	63.6	1	0	0	2	1	3	1	9.09	0.12
飯豊町	0	0	0	0	0	0	0	0	0	0	0	0	6	85.7	1	0	0	2	1	2	1	14.29	0.24
置賜地域計	0	0	0	0	0	0	77	197	11	55	25	57	114	87.7	11	0	1	31	19	50	12	9.23	0.12
鶴岡市	159	0	0	0	0	0	133	372	25	50	101	264	135	89.4	1	0	0	35	7	91	1	0.66	0.01
酒田市	71	0	0	0	0	0	25	155	6	27	13	96	80	90.9	7	0	1	38	2	33	8	9.09	0.11
三川町	0	0	0	0	0	0	7	27	2	5	5	2	16	84.2	0	0	0	5	1	10	0	0.00	0.00
庄内町	0	0	0	0	0	0	4	80	4	12	3	27	20	80.0	2	0	0	10	2	6	2	8.00	0.09
遊佐町	0	0	0	0	0	0	4	22	4	1	4	8	11	100.0	1	0	0	5	0	5	1	9.09	0.07
庄内地域計	230	0	0	0	0	0	173	656	41	95	126	397	262	89.1	11	0	1	93	12	145	12	4.08	0.06
山形県合計	384	3	0	3	3	1	428	1,236	80	194	193	630	571	88.1	44	1	4	193	64	265	47	7.25	0.08

令和元年度 子宮がん検診成績表(1)

【住民検診 累計 年齢区分別】

区分	A 女子人口 31,411 現在	B 対象 者数	C 一次検診受診者数										C/B 受診 率 (%)	体がん 検診 受診 (再掲)	判定 不能	※D 要精検 合計	D/C② 同左 率 (%)											
			① 前年度 (H30)			② 当該 年度 (R,元)			③ 27年 連続 受診者			C 計 ①+② -③						陰性 NILM	頸部細胞診検査結果									
			ASC- US	ASC- H	LSIL	HSIL	SOC	AGC	AIS	Adeno	Other								判定 不能									
																				ASC- US	ASC- H	LSIL	HSIL	SOC	AGC	AIS	Adeno	Other
20歳未満	79,160	...	0	0	0	0	0	0	0	0	0	0	0	0	0	0	0	0	0	0	0	0	0	0	0	0		
20歳～24歳	20,775	9,544	678	746	69	1,355	0	142	713	9	1	22	1	0	0	0	0	0	0	0	0	0	0	0	0	0	33	4.4
25歳～29歳	21,052	7,055	1,017	897	209	1,705	0	242	853	22	2	12	8	0	0	0	0	0	0	0	0	0	0	0	0	44	4.9	
30歳～34歳	25,541	9,520	2,125	1,932	502	3,555	2	373	1,858	26	4	25	18	0	1	0	0	0	0	0	0	0	0	0	0	74	3.8	
35歳～39歳	29,703	10,981	2,863	2,564	1,010	4,417	5	402	2,502	25	1	21	12	0	2	0	0	0	0	0	0	0	0	0	0	62	2.4	
40歳～44歳	33,237	11,552	4,237	3,945	1,666	6,516	17	56.4	3,841	46	14	25	14	2	0	0	0	0	0	0	0	0	0	0	0	103	2.6	
45歳～49歳	34,084	11,332	3,898	3,798	1,919	5,777	32	51.0	3,731	27	3	22	12	0	1	0	0	0	0	0	0	0	0	0	0	65	1.7	
50歳～54歳	32,718	11,377	4,283	4,033	2,164	6,152	58	54.1	3,972	31	4	18	6	0	2	0	0	0	0	0	0	0	0	0	0	61	1.5	
55歳～59歳	35,790	14,611	5,263	5,041	3,045	7,259	46	49.7	4,996	21	4	13	5	0	0	0	0	0	0	0	0	0	0	0	0	45	0.9	
60歳～64歳	39,502	22,544	8,606	7,745	4,752	11,599	33	51.5	7,717	13	1	7	4	0	1	0	0	0	0	0	0	0	0	0	0	26	0.3	
65歳～69歳	46,111	31,685	11,224	10,619	7,311	14,532	58	45.9	10,586	14	3	4	5	0	1	0	0	0	0	0	0	0	0	0	0	27	0.3	
70歳～74歳	38,250	28,562	8,247	8,935	5,768	11,414	41	40.0	8,913	13	3	2	4	0	0	0	0	0	0	0	0	0	0	0	0	22	0.2	
75歳～79歳	34,485	27,825	4,161	4,404	2,944	5,621	23	20.2	4,394	5	2	3	0	0	0	0	0	0	0	0	0	0	0	0	0	10	0.2	
80歳以上	86,200	57,550	1,726	1,890	1,193	2,423	8	4.2	1,881	2	0	3	2	0	0	0	0	0	0	0	0	0	0	0	0	8	0.4	
小計(20歳以上)	477,448	254,137	58,328	56,549	32,552	82,325	323	32.4	55,957	254	42	177	91	2	8	0	0	0	0	0	0	0	0	0	0	12	580	1.0
合計	556,608	...	58,328	56,549	32,552	82,325	323	...	55,957	254	42	177	91	2	8	0	0	0	0	0	0	0	0	0	0	12	580	1.0

* 実施方法別内訳(再掲)

20歳 検診車	0	0	0	0	0	...	0	0	0	0	0	0	0	0	0	0	0	0	0	0	0	0	0	0	0	0.0
未満 施設個別	0	0	0	0	0	...	0	0	0	0	0	0	0	0	0	0	0	0	0	0	0	0	0	0	0	0.0
施設一括	0	0	0	0	0	...	0	0	0	0	0	0	0	0	0	0	0	0	0	0	0	0	0	0	0	0.0
20歳 検診車	3,711	998	633	4,076	0	...	989	1	1	2	5	0	0	0	0	0	0	0	0	0	0	0	0	0	9	0.9
以上 施設個別	20,138	19,311	10,875	28,574	323	...	19,000	155	12	98	34	0	4	0	0	0	0	0	0	0	0	0	0	2	309	1.6
施設一括	34,479	36,240	21,044	49,675	0	...	35,968	98	29	77	52	2	4	0	0	0	0	0	0	0	0	0	0	10	262	0.7

平成30年度子宮がん検診成績表(1)

【住民検診 累計 年齢区分別】

区分	A 女子人口 30.41 現在	B 対象 者数	C 一次検診受診者数										C/B 受診 率 (%)	体がん 検診 受診 (再掲)	陰性 NILM	二次 検査 結果										※D 要精検 合計	D/C② 同左 率 (%)				
			C 一次検診受診者数			頸部細胞診検査結果										判定 不能	要精検														
			① 前年度 (H29)	② 当該 年度 (H30)	③ 27年 連続 受診者	C 計 ①+② -③	ASC- US	ASC- H	LSIL	HSIL	SOC	AGC					AIS	Adeno	Other	要精検											
																				ASC- US	ASC- H	LSIL	HSIL	SOC	AGC			AIS	Adeno	Other	
20歳未満	81,605	...	0	0	0	0	0	0	0	0	0	0	0	0	0	0	0	0	0	0	0	0	0	0	0	0	0				
20歳～24歳	22,036	9,664	681	679	61	1,299	652	14	0	10	2	0	0	0	0	0	0	0	0	0	0	0	0	0	0	1	26	3.8			
25歳～29歳	22,060	7,366	1,135	1,017	239	1,913	976	16	3	16	3	0	0	0	0	0	0	0	0	0	0	0	0	0	3	38	3.7				
30歳～34歳	26,811	9,793	2,321	2,125	595	3,851	2,048	25	6	27	17	1	1	0	0	0	0	0	0	0	0	0	0	0	0	76	3.6				
35歳～39歳	30,973	11,311	2,987	2,866	1,109	4,744	2,779	27	7	34	14	1	0	0	0	0	0	0	0	0	0	0	0	4	82	2.9					
40歳～44歳	33,985	11,731	4,347	4,236	1,777	6,806	4,110	51	13	33	25	1	3	0	0	0	0	0	0	0	0	0	0	1	124	2.9					
45歳～49歳	33,285	11,299	3,867	3,898	1,974	5,791	3,812	42	5	18	15	0	3	0	0	0	0	0	0	0	0	0	0	3	84	2.2					
50歳～54歳	33,104	11,491	4,356	4,283	2,310	6,329	4,222	29	2	19	8	0	2	0	0	1	0	0	0	0	0	0	0	1	60	1.4					
55歳～59歳	37,136	15,067	5,498	5,265	3,149	7,614	5,230	12	4	10	4	1	0	0	0	1	0	0	0	0	0	0	0	3	32	0.6					
60歳～64歳	40,786	23,161	8,732	8,606	5,154	12,184	8,563	24	3	5	4	0	2	2	0	0	0	0	0	0	0	0	0	6	38	0.4					
65歳～69歳	46,822	32,173	11,267	11,224	7,623	14,868	11,175	29	2	7	0	1	1	0	0	0	0	0	0	0	0	0	0	6	43	0.4					
70歳～74歳	36,349	27,593	7,555	8,248	5,282	10,521	8,226	11	2	2	1	0	1	0	0	2	0	0	0	0	0	0	0	3	20	0.2					
75歳～79歳	34,250	27,719	3,940	4,161	2,895	5,206	4,138	6	4	7	1	0	0	0	0	0	0	0	0	0	0	0	0	5	18	0.4					
80歳以上	86,199	57,198	1,697	1,726	1,125	2,298	1,716	4	0	2	0	0	1	0	0	0	0	0	0	0	0	0	0	3	7	0.4					
小計(20歳以上)	483,796	255,566	58,383	58,334	33,293	83,424	57,647	290	51	190	94	5	14	2	4	0	0	0	0	0	0	0	0	39	648	1.1					
合計	565,401	...	58,383	58,334	33,293	83,424	57,647	290	51	190	94	5	14	2	4	0	0	0	0	0	0	0	0	39	648	1.1					

* 実施方法別内訳(再掲)

20歳 検診車	0	0	0	0	0	0	0	0	0	0	0	0	0	0	0	0	0	0	0	0	0	0	0	0	0	0.0
未満 施設個別	0	0	0	0	0	0	0	0	0	0	0	0	0	0	0	0	0	0	0	0	0	0	0	0	0	0.0
施設一括	0	0	0	0	0	0	0	0	0	0	0	0	0	0	0	0	0	0	0	0	0	0	0	0	0	0.0
20歳 検診車	3,880	3,711	2,453	5,138	3,681	8	0	13	8	1	0	0	0	0	0	0	0	0	0	0	0	0	0	30	0.8	
以上 施設個別	20,502	20,242	11,326	29,418	19,849	187	21	112	36	3	8	0	0	0	0	0	0	0	0	0	0	0	26	367	1.8	
施設一括	34,001	34,381	19,514	48,868	34,117	95	30	65	50	1	6	2	4	0	0	0	0	0	0	0	0	0	13	251	0.7	

令和元年度 子宮がん検診成績表(1)【職域検診分・検診機関別】

区分	A 女子人口 31.4.1 現在		C 一次検診受診者数				体がん 検診 受診 (再掲)	C②/A 受診 率 (%)	一次 検 診 結 果										判定 不能	※D 要精検 合計	D/C② 同左 率 (%)
	B 検診結果		① 前年度 (H30)	② 当該 年度 (R元)	③ 27年 連続 受診者	C 計 ①+② -③			頸部細胞診検査結果												
	陰性						ASC- US	ASC- H	LSIL	HSIL	SCC	AGC	AIS	Adeno	Other						
	NILM	72	35	99	53	4										1	0	0	0		

検診機関別 20歳以上

やまがた健康推進機構	...	13,485	13,434	7,172	19,747	0	...	13,171	72	35	99	53	4	1	0	0	0	0	0	0	0	0	263	2.0
豊河江市西村山郡医師会 総合検診センター	...	2,390	2,429	1,058	3,761	0	...	2,404	8	1	11	5	0	0	0	0	0	0	0	0	0	0	25	1.0
山形市医師会検診センター	...	7,389	7,600	4,100	10,889	0	...	7,475	61	13	20	26	0	0	0	0	0	0	0	0	0	5	120	1.6
鶴岡地区医師会 荘内地区健康管理センター	...	5,273	5,532	3,451	7,354	0	...	5,456	28	4	37	6	0	1	0	0	0	0	0	0	0	0	76	1.4
全日本労働福祉協会	...	3,812	3,944	0	7,756	0	...	3,772	107	1	44	16	0	1	1	1	1	0	0	0	0	0	172	4.4
日本健康管理協会 山形健康管理センター	...	5,237	6,040	2,849	8,428	0	...	5,814	130	7	75	12	0	2	0	0	0	0	0	0	0	0	226	3.7
合計	...	37,586	38,979	18,630	57,935	0	...	38,092	406	61	286	118	4	5	1	1	1	5	882	2.3				
住民検診 計	...	58,328	56,549	32,552	82,325	323	32.4	55,957	254	42	177	91	2	8	0	3	3	12	580	1.0				
20歳以上 県 計	...	95,914	95,528	51,182	140,260	323	...	94,049	660	103	463	209	6	13	1	4	4	17	1,462	1.5				

検診機関における職域の年齢階層区分別

20歳未満	...	30	35	0	65	0	...	35	0	0	0	0	0	0	0	0	0	0	0	0	0	0	0	0	0.0
20歳～24歳	...	1,060	1,063	176	1,947	0	...	1,017	22	1	19	4	0	0	0	0	0	0	0	0	0	0	46	4.3	
25歳～29歳	...	1,759	1,828	480	3,107	0	...	1,754	25	3	35	10	1	1	0	0	0	0	0	0	0	0	74	4.0	
30歳～34歳	...	2,952	2,878	785	5,045	0	...	2,769	47	8	37	16	1	0	0	0	0	0	0	0	0	0	109	3.8	
35歳～39歳	...	4,335	4,465	1,859	6,941	0	...	4,320	57	16	45	26	0	0	0	0	0	0	0	0	0	1	144	3.2	
40歳～44歳	...	6,022	6,241	2,889	9,374	0	...	6,067	88	9	46	29	0	1	1	0	0	0	0	0	0	0	174	2.8	
45歳～49歳	...	5,665	6,005	3,160	8,510	0	...	5,834	82	16	57	13	1	1	0	0	0	0	0	0	0	1	170	2.8	
50歳～54歳	...	5,500	5,586	2,968	8,118	0	...	5,504	37	5	28	11	0	1	0	0	0	0	0	0	0	0	82	1.5	
55歳～59歳	...	5,133	5,256	3,198	7,191	0	...	5,210	27	1	11	6	0	0	0	0	0	0	0	0	0	0	46	0.9	
60歳～64歳	...	3,344	3,649	2,003	4,990	0	...	3,622	12	2	6	3	1	1	0	0	0	0	0	0	0	1	26	0.7	
65歳～69歳	...	1,336	1,447	819	1,964	0	...	1,438	6	0	2	0	0	0	0	0	0	0	0	0	0	1	8	0.6	
70歳～74歳	...	395	491	252	634	0	...	487	3	0	0	0	0	0	0	0	0	0	0	0	0	1	3	0.6	
75歳～79歳	...	69	63	36	96	0	...	63	0	0	0	0	0	0	0	0	0	0	0	0	0	0	0	0.0	
80歳以上	...	16	7	5	18	0	...	7	0	0	0	0	0	0	0	0	0	0	0	0	0	0	0	0.0	
小計(20歳以上)	...	37,586	38,979	18,630	57,935	0	...	38,092	406	61	286	118	4	5	1	1	1	5	882	2.3					
合計	...	37,616	39,014	18,630	58,000	0	...	38,127	406	61	286	118	4	5	1	1	1	5	882	2.3					

令和元年度 子宮がん検診成績表(2)【職域検診分】

※別表

区分	一次検診結果				結果				精査結果				子宮頸がん(確診)						
	内臓細胞診検査結果		頸管ポリープ		発見疾患(延べ数)		F/D		子宮頸がん		子宮形成		G/D						
	陰性	陽性	判定不能	検体採取不能	子宮頸がん	子宮筋腫	子宮脱	卵巣腫瘍	その他	子宮頸がん	浸潤がん	その他	G/D	G/C②					
	疑陽性	要精検E	要精検E	要精検E	子宮頸がん	子宮頸がん	子宮頸がん	子宮頸がん	子宮頸がん	子宮頸がん	子宮頸がん	子宮頸がん	陽性反応	陽性反応					
やまがた健康推進機構	0	0	0	0	137	96	7	2	12	119	204	77.6	21	0	1	0	86	17	83
豊河江市西村山郡医師会 総合検診センター	0	0	0	0	37	20	1	0	0	24	19	76.0	2	0	0	0	10	2	5
山形市医師会健診センター	0	0	0	0	76	48	0	0	5	36	102	85.0	11	0	1	0	36	2	52
鶴岡地区医師会 荘内地区健康管理中心	0	0	0	0	141	139	1	0	41	253	56	73.7	2	0	0	0	24	5	25
全日本労働福祉協会	0	0	0	0	74	78	0	5	3	839	155	90.1	7	0	1	0	45	32	70
日本健康管理協会 山形健康管理センター	0	0	0	0	0	0	0	0	0	0	154	68.1	5	0	0	1	69	4	75
合計	0	0	0	0	465	381	9	7	61	1,271	690	78.2	48	0	3	1	270	62	310
住民検診計	319	1	0	1	383	1,237	64	190	159	664	473	81.6	35	2	0	4	155	75	213
20歳以上 県計	319	1	0	1	848	1,618	73	197	220	1,935	1,163	79.5	83	2	3	5	425	137	523

*実施方法別内訳(再掲)

区分	陰性	疑陽性	要精検E	判定不能	検体採取不能	子宮頸がん	子宮筋腫	子宮脱	卵巣腫瘍	その他	F	F/D	子宮頸がん	浸潤がん	子宮形成	G/D	G/C②		
20歳未満	0	0	0	0	0	0	0	0	0	0	0	0.0	0	0	0	0	0.00		
20歳～24歳	0	0	0	0	0	0	1	0	0	3	35	76.1	1	0	0	22	1	11	
25歳～29歳	0	0	0	0	0	1	1	0	1	3	49	82.4	4	0	0	34	4	19	
30歳～34歳	0	0	0	0	0	8	8	0	1	5	124	79.8	6	0	0	38	8	36	
35歳～39歳	0	0	0	0	0	29	24	0	1	5	212	81.3	11	0	1	0	48	5	53
40歳～44歳	0	0	0	0	0	74	70	1	3	7	303	82.8	16	0	1	0	49	12	67
45歳～49歳	0	0	0	0	0	120	122	2	1	8	275	74.1	6	0	0	1	49	14	56
50歳～54歳	0	0	0	0	0	110	106	0	0	8	158	65.9	1	0	0	0	15	8	31
55歳～59歳	0	0	0	0	0	75	34	4	0	9	87	87.0	2	0	0	0	8	8	22
60歳～64歳	0	0	0	0	0	37	14	2	0	7	32	69.2	1	0	1	0	4	2	10
65歳～69歳	0	0	0	0	0	7	0	0	0	4	6	62.5	0	0	0	0	2	0	3
70歳～74歳	0	0	0	0	0	3	1	0	0	2	2	100.0	0	0	0	0	1	0	2
75歳～79歳	0	0	0	0	0	1	0	0	0	0	0	0.0	0	0	0	0	0	0	0
80歳以上	0	0	0	0	0	0	0	0	0	0	0	0.0	0	0	0	0	0	0	0
小計(20歳以上)	0	0	0	0	0	465	381	9	7	61	1,271	78.2	48	0	3	1	270	62	310
合計	0	0	0	0	0	465	381	9	7	61	1,271	78.2	48	0	3	1	270	62	310

平成30年度 子宮がん検診成績表(2)【職域検診分】

※別表

区分	一次検診結果										精密検査結果					子宮頸がん(確診)					
	内膜細胞診検査結果					発見疾病(延べ数)					F/D	子宮頸がん			G/D	G/C②					
	陰性	陽性	要精検E	精検小計	判定不能	検体採取不能	頸管ポリープ	子宮筋腫	子宮脱	卵巣腫瘍		その他	F	精密検査受診者数			子宮頸がん	浸潤がん	微小浸潤がん	子宮体がん(CIN3)	子宮体がん(CIN1,2)
											疑陽性				陽性	子宮頸がん					
やまがた健康推進機構	0	0	0	0	0	0	195	65	4	1	9	142	215	82.4	20	0	2	0	96	18	79
豊河市西村山郡医師会総合健診センター	0	0	0	0	0	0	35	24	0	2	2	17	30	83.3	2	0	0	0	18	3	7
山形市医師会健診センター	0	0	0	0	0	0	88	56	0	1	10	47	111	81.6	11	1	0	0	43	5	51
鶴岡地区医師会	0	0	0	0	0	0	139	112	1	1	79	206	65	79.3	4	0	0	0	25	2	34
荘内地区健康管理センター	0	0	0	0	0	0	64	87	0	9	2	781	123	91.1	4	0	0	0	28	29	62
全日本労働福祉協会	0	0	0	0	0	0	0	0	0	0	0	0	134	59.8	9	0	1	0	61	4	59
日本健康管理協会	0	0	0	0	0	0	0	0	0	0	0	0	0	0	0	0	0	0	0	0	0
山形健康管理センター	0	0	0	0	0	0	521	344	5	14	102	1,193	678	77.6	50	1	3	0	271	61	292
合計	384	3	0	3	3	1	428	1,236	80	194	193	630	571	88.1	44	1	4	4	193	64	265
住民検診計	384	3	0	3	3	1	949	1,580	85	208	295	1,823	1,249	82.1	94	2	7	4	464	125	557
20歳以上 県計	0	0	0	0	0	0	0	0	0	0	0	0	1	100.0	0	0	0	0	0	0	0
20歳未満	0	0	0	0	0	0	0	0	0	0	0	0	0	0	0	0	0	0	0	0	0
20歳～24歳	0	0	0	0	0	0	3	0	0	2	7	30	33	80.5	0	0	0	0	19	3	11
25歳～29歳	0	0	0	0	0	0	2	1	0	0	9	55	62	82.7	2	0	0	0	34	5	21
30歳～34歳	0	0	0	0	0	0	12	9	0	2	7	102	91	79.1	9	1	0	0	43	5	33
35歳～39歳	0	0	0	0	0	0	38	16	0	1	8	180	109	76.8	14	0	0	0	44	7	44
40歳～44歳	0	0	0	0	0	0	81	67	0	4	14	258	122	72.2	10	0	2	0	48	12	50
45歳～49歳	0	0	0	0	0	0	134	117	0	4	13	282	130	75.1	8	0	1	0	44	12	65
50歳～54歳	0	0	0	0	0	0	121	94	3	0	5	175	75	78.1	3	0	0	0	25	9	38
55歳～59歳	0	0	0	0	0	0	81	26	0	0	16	83	35	89.7	2	0	0	0	9	6	18
60歳～64歳	0	0	0	0	0	0	35	10	1	0	13	36	15	83.3	2	0	0	0	3	2	8
65歳～69歳	0	0	0	0	0	0	12	3	0	0	7	11	6	100.0	0	0	0	0	2	0	4
70歳～74歳	0	0	0	0	0	0	2	1	1	0	3	1	0	0.0	0	0	0	0	0	0	0
75歳～79歳	0	0	0	0	0	0	0	0	0	1	0	0	0	0.0	0	0	0	0	0	0	0
80歳以上	0	0	0	0	0	0	0	0	0	0	0	0	0	0.0	0	0	0	0	0	0	0
小計(20歳以上)	0	0	0	0	0	0	521	344	5	14	102	1,193	678	77.6	50	1	3	0	271	61	292
合計	0	0	0	0	0	0	521	344	5	14	102	1,193	679	77.7	50	1	3	0	271	62	292

* 実施方法別内訳(再掲)

平成27年度～令和元年度子宮がん検診成績表(1)

< 20歳以上 女性 >

【住民検診 地域別】

区分	A 女子人口 毎年4.1 現在	B 対象 者数	C 一次検診受診者数					体がん 検診 受診 (再掲)	C/B 受診 率 (%)	一 次 検 診 結 果										判定 不能	※D 要精検 合計	D/C② 同左 率 (%)	
			① 前年度	② 当該 年度	③ 2年 連続 受診者	C 計 ①+② -③	頸 部 細 胞 診 査 結 果																
							陰 性			要 精 検								Other					
							NILM			ASC- US	ASC- H	LSIL	HSIL	SCC	AGC	AIS	Adeno						
H27	239,654	120,345	24,707	25,288	12,944	37,051	183	30.8	25,002	111	18	88	42	4	6	0	2	0	15	271	1.1		
H28	238,443	119,138	25,279	24,851	12,647	37,483	129	31.5	24,610	80	37	68	30	1	7	0	2	0	17	224	0.9		
H29	237,243	119,388	24,849	24,026	12,242	36,633	127	30.7	23,827	75	17	62	23	1	2	1	2	0	16	183	0.8		
H30	237,288	119,201	24,026	23,881	12,064	35,843	161	30.1	23,665	78	17	57	36	2	6	1	0	0	21	195	0.8		
R元	233,949	121,261	23,881	23,683	11,899	35,665	88	29.4	23,470	87	14	54	41	2	4	0	1	3	6	207	0.9		
H27	35,433	21,011	4,709	4,514	2,953	6,270	0	29.8	4,485	16	2	9	2	0	0	0	0	0	0	29	0.6		
H28	34,769	20,900	4,476	3,755	2,160	6,071	0	29.0	3,728	11	1	8	6	0	1	0	0	0	0	27	0.7		
H29	34,002	17,975	3,733	3,043	1,168	5,608	0	31.2	3,014	10	3	10	4	1	1	1	0	0	0	29	1.0		
H30	33,735	19,451	3,043	3,310	992	5,361	0	27.6	3,281	13	2	9	3	0	0	0	2	0	0	29	0.9		
R元	32,966	18,662	3,303	2,500	688	5,115	0	27.4	2,472	10	6	7	5	0	0	0	0	0	0	28	1.1		
H27	93,908	53,248	10,711	10,349	5,580	15,480	0	29.1	10,227	39	19	38	19	2	2	0	0	0	3	119	1.1		
H28	92,673	49,531	10,319	10,498	5,696	15,121	0	30.5	10,386	44	13	33	19	2	0	0	0	0	1	111	1.1		
H29	91,480	48,075	10,471	9,863	5,763	14,571	0	30.3	9,765	33	12	29	22	0	1	0	0	0	1	97	1.0		
H30	90,346	47,633	9,838	10,024	5,755	14,107	0	29.6	9,885	55	18	28	21	1	4	1	2	0	9	130	1.3		
R元	88,976	47,121	10,024	9,899	5,736	14,187	0	30.1	9,800	40	9	22	22	0	0	0	0	0	6	93	0.9		
H27	125,993	73,542	22,559	22,506	15,307	29,758	289	40.5	22,150	145	34	94	55	1	16	1	2	0	8	348	1.5		
H28	124,735	72,299	22,487	22,359	15,362	29,484	267	40.8	21,992	151	26	109	48	1	13	0	1	0	18	349	1.6		
H29	124,499	70,799	22,332	21,476	14,927	28,881	252	40.8	21,111	157	23	117	47	2	11	1	2	0	7	358	1.7		
H30	122,427	69,281	21,476	21,119	14,482	28,113	230	40.6	20,816	144	14	96	34	2	4	0	0	0	9	294	1.4		
R元	121,557	67,093	21,120	20,467	14,229	27,358	235	40.8	20,215	117	13	94	22	0	4	0	2	0	0	252	1.2		
H27	494,988	268,146	62,686	62,657	36,784	88,559	472	34.5	61,864	311	73	229	118	7	24	1	4	0	26	767	1.2		
H28	490,620	261,868	62,561	61,463	35,865	88,159	396	33.7	60,716	286	77	218	103	4	21	0	3	0	36	711	1.2		
H29	487,224	256,237	61,385	58,408	34,100	85,693	379	33.4	57,717	275	55	218	96	4	15	2	4	0	24	667	1.1		
H30	483,796	255,566	58,383	58,334	33,293	83,424	391	32.6	57,647	290	51	190	94	5	14	2	4	0	39	648	1.1		
R元	477,448	254,137	58,328	56,549	32,552	82,325	323	32.4	55,957	254	42	177	91	2	8	0	3	12	580	1.0			

平成27～令和元年度子宮がん検診成績表(2)

< 20歳以上 女性 >

【住民検診 地域別】

区分	一次検診結果										精密検査結果				子宮頸がん(確診)											
	内服細胞診検査結果		頸管ポリープ		発見疾病(延べ数)		F/D		子宮頸がん		子宮体がん	異形成(CIN 1,2)	その他の疾患	異常なし	G	G/D	G/C②									
	陰性	陽性	疑陽性	要精検E	要精検小計	判定不能	検体採取不能	子宮頸がん	子宮頸がん	子宮頸がん								子宮頸がん	子宮頸がん	子宮頸がん	子宮頸がん	子宮頸がん	子宮頸がん	子宮頸がん		
H27	179	0	1	1	1	3	0	150	455	34	77	61	174	210	77.5	25	0	0	1	56	26	104	25	9.23	0.10	
H28	126	0	0	0	0	3	0	156	449	19	67	43	164	194	86.6	28	1	1	0	72	24	72	30	13.39	0.12	
H29	124	2	0	2	1	1	0	129	410	33	61	40	153	160	87.4	14	1	0	0	62	14	69	15	8.20	0.06	
H30	154	3	0	3	3	1	1	152	370	20	44	33	145	167	85.6	21	1	1	0	60	28	59	21	10.77	0.09	
R元	87	0	0	0	1	0	0	143	378	26	38	39	186	168	81.2	18	0	0	1	59	36	63	18	8.70	0.08	
H27	0	0	0	0	0	0	0	23	19	3	2	16	30	25	86.2	3	0	0	0	6	3	13	3	10.34	0.07	
H28	0	0	0	0	0	0	0	51	18	3	1	6	27	24	88.9	3	0	0	0	10	3	8	3	11.11	0.08	
H29	0	0	0	0	0	0	0	48	5	4	1	3	20	24	82.8	0	0	0	0	15	4	5	0	0.00	0.00	
H30	0	0	0	0	0	0	0	26	13	8	0	9	31	28	96.6	1	0	1	1	9	5	11	2	6.90	0.06	
R元	0	0	0	0	0	0	0	21	4	2	0	7	16	25	89.3	0	0	0	0	6	4	15	0	0.00	0.00	
H27	0	0	0	0	0	0	0	92	276	10	45	17	181	98	82.4	10	0	1	0	19	28	41	11	9.24	0.11	
H28	0	0	0	0	0	0	0	99	260	11	55	32	214	83	74.8	14	0	0	0	15	13	41	14	12.61	0.13	
H29	0	0	0	0	0	0	0	60	266	13	61	35	136	89	91.8	8	0	0	0	28	22	31	8	8.25	0.08	
H30	0	0	0	0	0	0	0	77	197	11	55	25	57	114	87.7	11	0	1	2	31	19	50	12	9.23	0.12	
R元	0	0	0	0	0	0	0	52	207	7	48	20	61	68	73.1	4	1	0	0	24	15	26	5	5.38	0.05	
H27	286	2	1	3	0	0	0	152	615	33	123	228	350	286	82.2	18	0	0	1	82	49	136	18	5.17	0.08	
H28	264	2	1	3	0	0	0	162	586	25	128	182	399	292	83.7	16	0	0	2	89	33	165	16	4.58	0.07	
H29	251	1	0	1	0	0	0	146	541	48	116	182	396	308	86.0	21	1	3	1	98	10	174	25	6.98	0.12	
H30	230	0	0	0	0	0	0	173	656	41	95	126	397	262	89.1	11	0	1	1	93	12	145	12	4.08	0.06	
R元	232	1	0	1	2	0	0	167	648	29	104	93	401	212	84.1	13	1	0	3	66	20	109	14	5.56	0.07	
H27	465	2	2	4	3	0	0	417	1,365	80	247	322	735	619	80.7	56	0	1	2	163	106	294	57	7.43	0.09	
H28	390	2	1	3	3	0	0	468	1,313	58	251	263	804	593	83.4	61	1	1	2	186	73	286	63	8.86	0.10	
H29	375	3	0	3	1	0	0	383	1,222	98	239	260	705	581	87.1	43	2	3	1	203	50	279	48	7.20	0.08	
H30	384	3	0	3	3	1	0	428	1,236	80	194	193	630	571	88.1	44	1	4	4	193	64	265	47	7.25	0.08	
R元	319	1	0	1	3	0	0	383	1,237	64	190	159	664	473	81.6	35	2	0	4	155	75	213	37	6.38	0.07	
合計																										

平成29年度～令和元年度 子宮がん検診成績の主な推移

< 20歳以上 女性計 >

【住民検診 県計 市町村別】

区分	一次検診										精密検査										陽性反応適中度				がん発見率			
	受診者数		受診率(%)		要精検者数		要精検率(%)		精検受診者数		精検受診率(%)		子宮がん確診者数		陽性反応適中度		がん発見率											
	H29年度	H30年度	R元年度	H29年度	H30年度	R元年度	H29年度	H30年度	R元年度	H29年度	H30年度	R元年度	H29年度	H30年度	R元年度	H29年度	H30年度	R元年度	H29年度	H30年度	R元年度							
山形市	12,995	12,578	12,391	23.9	23.5	22.9	77	76	81	1.2	1.2	1.3	68	71	71	88.3	93.4	87.7	4	10	10	5.19	13.16	12.35	0.06	0.16	0.16	
寒河江市	3,564	3,597	3,702	4.19	40.7	43.9	17	22	26	0.7	0.8	1.0	15	22	22	88.2	68.2	84.6	1	2	3	5.88	9.09	11.54	0.04	0.07	0.11	
上市市	2,697	2,586	2,653	55.5	49.3	38.5	12	15	18	0.6	0.8	0.9	9	11	13	75.0	73.3	72.2	2	2	1	16.67	13.33	5.56	0.10	0.10	0.05	
村山市	2,211	2,129	2,079	32.1	31.0	31.6	12	15	5	0.7	0.9	0.3	11	14	3	91.7	93.3	60.0	2	1	0	16.67	6.67	0.00	0.11	0.06	0.00	
天童市	4,640	4,571	4,554	35.4	34.9	34.3	25	21	32	0.7	0.6	0.9	21	20	24	84.0	95.2	75.0	3	3	0	12.00	12.00	0.00	0.09	0.09	0.00	
東根市	3,263	3,229	3,281	33.0	32.7	32.7	14	17	17	0.6	0.7	0.7	14	13	14	100.0	76.5	82.4	1	1	1	7.14	5.88	5.88	0.04	0.04	0.04	
尾花沢市	1,380	1,301	1,233	31.1	30.4	29.3	5	8	6	0.5	0.8	0.6	4	5	5	80.0	62.5	83.3	1	0	0	20.00	0.00	0.00	0.09	0.00	0.00	
山辺町	991	978	971	31.0	30.8	30.9	4	6	6	0.8	1.2	1.1	3	5	6	75.0	83.3	100.0	0	1	1	0.00	16.67	16.67	0.00	0.20	0.19	
中山町	1,044	1,033	1,010	47.0	46.9	46.6	1	1	6	0.1	0.1	0.7	1	5	1	100.0	100.0	83.3	0	0	1	0.00	0.00	16.67	0.00	0.00	0.12	
河北町	1,352	1,333	1,335	29.9	29.4	29.1	7	8	3	0.7	0.7	0.3	7	6	2	100.0	75.0	66.7	0	0	1	0.00	0.00	33.33	0.00	0.00	0.10	
西川町	492	561	555	27.0	27.7	25.9	1	2	1	0.3	0.5	0.3	0	2	0	0.0	100.0	0.0	0.0	0	0	0	0.00	0.00	0.00	0.00	0.00	0.00
朝日町	705	670	652	39.4	45.6	36.1	2	1	1	0.4	0.2	0.2	2	1	0	100.0	100.0	0.0	1	0	0	50.00	0.00	0.00	0.00	0.19	0.00	0.00
大江町	737	733	732	33.6	30.0	31.7	3	2	1	0.5	0.3	0.2	3	2	1	100.0	100.0	100.0	0	1	0	0.00	50.00	0.00	0.00	0.00	0.17	0.00
大石田町	562	544	517	33.6	34.6	33.6	3	1	4	0.7	0.2	0.9	2	1	2	66.7	100.0	50.0	0	0	0	0.00	0.00	0.00	0.00	0.00	0.00	0.00
村山地域計	36,633	35,843	35,665	30.7	30.1	29.4	183	195	207	0.8	0.8	0.9	160	167	168	87.4	85.6	81.2	15	21	18	8.20	10.77	8.70	0.06	0.09	0.08	
新庄市	2,338	2,307	2,248	29.3	30.1	29.2	15	15	15	1.0	1.0	1.1	14	14	14	93.3	93.3	93.3	0	2	0	0.00	13.33	0.00	0.00	0.00	0.13	0.00
金山町	519	506	451	41.1	40.1	36.7	5	3	2	1.0	15.0	0.5	3	3	2	60.0	100.0	100.0	0	0	0	0.00	0.00	0.00	0.00	0.00	0.00	0.00
最上町	702	660	653	28.2	29.4	29.1	1	4	1	5.3	0.6	11.1	1	4	1	100.0	100.0	100.0	0	0	0	0.00	0.00	0.00	0.00	0.00	0.00	0.00
舟形町	531	438	431	-	20.4	20.1	2	1	2	14.3	0.2	25.0	2	1	2	100.0	100.0	100.0	0	0	0	0.00	0.00	0.00	0.00	0.00	0.00	0.00
真室川町	463	420	439	24.6	23.2	23.4	1	4	1	0.5	1.7	0.4	1	4	1	100.0	100.0	100.0	0	0	0	0.00	0.00	0.00	0.00	0.00	0.00	0.00
大蔵村	337	313	308	32.8	33.3	33.8	1	1	4	0.6	0.6	2.5	0	1	4	0.0	100.0	100.0	0	0	0	0.00	0.00	0.00	0.00	0.00	0.00	0.00
鮭川村	288	293	264	17.4	17.5	20.2	0	0	0	0.0	0.0	0.4	0	0	0	0.0	0.0	0.0	0	0	0	0.00	0.00	0.00	0.00	0.00	0.00	0.00
戸沢村	430	424	321	25.9	25.0	18.9	4	1	2	1.2	0.3	33.3	3	1	1	75.0	100.0	50.0	0	0	0	0.00	0.00	0.00	0.00	0.00	0.00	0.00
最上地域計	5,608	5,361	5,115	31.2	27.6	27.4	29	29	28	1.0	0.9	1.1	24	28	25	82.8	96.6	89.3	0	2	0	0.00	6.90	0.00	0.00	0.06	0.00	0.00
米沢市	4,931	4,880	4,820	27.8	27.5	27.2	32	67	43	0.9	1.9	1.2	31	61	33	96.9	91.0	76.7	2	6	2	6.25	8.96	4.65	0.06	0.17	0.06	
長井市	1,873	1,839	1,919	32.0	31.2	32.3	9	14	10	0.6	1.0	0.7	9	13	8	100.0	92.9	80.0	1	1	0	11.11	7.14	0.00	0.07	0.07	0.00	
南陽市	2,468	2,290	2,360	28.1	26.2	27.2	16	11	12	0.9	0.6	0.7	14	10	7	87.5	90.9	58.3	2	1	0	12.50	9.09	0.00	0.12	0.06	0.00	
高畠町	2,019	1,943	1,930	46.3	45.9	46.3	22	9	5	2.4	0.9	0.5	18	8	4	81.8	88.9	80.0	1	1	1	4.55	11.11	20.00	0.11	0.10	0.11	
川西町	1,084	1,098	1,165	33.0	35.1	38.5	10	9	11	1.3	1.1	1.3	10	8	8	100.0	88.9	72.7	2	1	1	20.00	11.11	9.09	0.26	0.12	0.12	
小国町	443	454	417	21.8	22.2	21.4	2	2	0	0.6	0.6	0.0	2	1	0	100.0	50.0	0.0	0	0	0	0.00	0.00	0.00	0.00	0.00	0.00	0.00
白鷹町	1,188	1,044	1,013	27.2	24.6	24.4	3	11	8	0.4	1.3	1.0	3	7	5	100.0	63.6	62.5	0	1	1	0.00	9.09	12.50	0.00	0.00	0.12	0.13
飯豊町	565	559	563	34.5	35.0	38.1	3	7	4	0.7	1.7	1.0	2	6	3	66.7	85.7	75.0	0	1	0	0.00	14.29	0.00	0.00	0.24	0.00	
曹勝地域計	14,571	14,107	14,187	30.3	29.6	30.1	97	130	93	1.0	1.3	0.9	89	114	68	91.8	87.7	73.1	8	12	5	8.25	9.23	5.38	0.08	0.12	0.05	
鶴岡市	13,175	12,609	12,295	32.6	31.7	31.4	184	151	123	1.9	1.6	1.3	153	135	110	83.2	89.4	89.4	7	1	4	3.80	0.66	3.25	0.07	0.01	0.04	
酒田市	10,126	10,010	9,672	54.7	55.8	55.6	103	88	79	1.4	1.2	1.1	90	80	59	87.4	90.9	74.7	11	8	8	10.68	9.09	10.13	0.15	0.11	0.11	
三川町	875	845	828	38.8	40.5	40.9	11	19	11	1.6	2.8	1.6	11	16	9	100.0	84.2	81.8	1	0	1	9.09	0.00	9.09	0.15	0.00	0.14	
庄内町	2,899	2,852	2,730	59.8	60.1	59.3	43	25	19	2.0	1.1	0.9	38	20	16	88.4	80.0	84.2	5	2	0	11.63	8.00	0.00	0.23	0.09	0.00	
遊佐町	1,806	1,797	1,833	37.5	38.1	46.3	17	11	20	1.2	0.8	1.4	16	11	18	94.1	100.0	90.0	1	1	1	5.88	9.09	5.00	0.07	0.07	0.07	
庄内地域計	28,881	28,113	27,358	40.8	40.6	40.8	358	294	252	1.7	1.4	1.2	308	262	212	86.0	89.1	84.1	25	12	14	6.98	4.08	5.56	0.12	0.06	0.07	
山形県合計	85,693	83,424	82,325	33.4	32.6	32.4	667	648	580	1.1	1.1	1.0	581	571	473	87.1	88.1	81.6	48	47	37	7.20	7.25	6.38	0.08	0.08	0.07	

山形県民のがん検診受診者数の推移(住民検診+職域健診)

区分 年度	対象年齢 の 人口 A 人	住民検診 の 受診者数 B 人	対象年齢 人口に対する 住民検診 受診率B/A %	住民検診 受診対象者 に対する 受診率 %	職域健診の受診者数							住民検診と 職域健診の 受診者合計 D=B+C 人	対人口 受診率 %
					やまがた 健康 推進機構 ① 人	寒河江市西 村山郡医師 会総合健診 センター ② 人	山形市 医師会 健診セン ター ③ 人	鶴岡地区 医師会 庄内地区 健康管理センタ ー ④ 人	全日本労働 福祉協会 東北支部 ⑤ 人	日本健康管 理協会 山形健康管 理センタ ー ⑥ 人	職域健診の 受診者合計 C=①~⑥ 人		

<胃がん検診:40歳以上男女計>

H27年度	717,337	93,709	13.06%	26.67%	44,653	7,079	19,166	13,017	22,420	14,968	121,303	16.91%	215,012	29.97%
H28年度	716,049	90,949	12.70%	26.52%	44,388	7,079	18,988	13,697	22,073	16,147	122,372	17.09%	213,321	29.79%
H29年度	716,331	86,996	12.14%	25.19%	44,174	6,967	19,134	13,940	22,534	16,426	123,175	17.20%	210,171	29.34%
H30年度	713,855	83,519	11.70%	24.07%	43,785	6,923	18,765	14,027	23,334	16,988	123,822	17.35%	207,341	29.05%
R元年度	711,478	80,756	11.35%	23.14%	42,934	7,087	19,342	14,154	23,784	18,336	125,637	17.66%	206,393	29.01%

<大腸がん検診:40歳以上男女計>

H27年度	717,337	141,703	19.75%	38.65%	49,570	8,483	21,758	14,580	27,270	16,925	138,586	19.32%	280,289	39.07%
H28年度	716,049	140,801	19.66%	39.40%	50,404	8,814	21,994	15,579	27,752	18,553	143,096	19.98%	283,897	39.65%
H29年度	716,331	137,587	19.21%	38.30%	51,743	8,747	22,519	15,918	28,427	19,595	146,949	20.51%	284,536	39.72%
H30年度	713,855	136,841	19.17%	38.48%	52,688	8,764	23,292	16,333	29,764	21,122	151,963	21.29%	288,804	40.46%
R元年度	711,478	136,255	19.15%	38.26%	52,809	9,038	24,219	16,932	30,581	23,479	157,058	22.07%	293,313	41.23%

<肺がん検診(X線検査):40歳以上男女計>

H27年度	717,337	149,108	20.79%	41.25%	8,046	10,838	25,988	2,005	21,316	23,805	68,193	9.51%	217,301	30.29%
H28年度	716,049	150,174	20.97%	42.60%	8,041	10,970	26,153	2,010	23,805	25,189	70,979	9.91%	221,153	30.89%
H29年度	716,331	147,871	20.64%	41.82%	8,517	11,019	26,730	2,062	25,189	26,629	73,517	10.26%	221,388	30.91%
H30年度	713,855	148,351	20.78%	42.40%	8,692	11,008	26,971	2,055	26,629	29,088	75,355	10.56%	223,706	31.34%
R元年度	711,478	147,682	20.76%	42.21%	8,288	11,306	27,969	2,045	29,088	29,088	78,696	11.06%	226,378	31.82%

<子宮がん検診:20歳以上女性計>

H27年度	494,988	62,657	12.66%	33.03%	12,667	2,075	7,283	4,628	2,985	4,086	33,724	6.81%	96,381	19.47%
H28年度	490,620	61,463	12.53%	33.67%	13,044	2,336	7,355	4,837	3,423	4,609	35,604	7.26%	97,067	19.78%
H29年度	487,224	58,408	11.99%	33.66%	13,341	2,257	7,364	5,046	3,569	4,813	36,390	7.47%	94,798	19.46%
H30年度	483,796	58,334	12.06%	32.64%	13,411	2,390	7,388	5,273	3,812	5,237	37,511	7.75%	95,845	19.81%
R元年度	477,448	56,549	11.84%	32.39%	13,434	2,429	7,600	5,532	3,944	6,040	38,979	8.16%	95,528	20.01%

<乳がん検診 マンモ(視触診併用を含む) :40歳以上女性計>

27年度	385,512	49,235	12.77%	34.92%	10,261	1,833	6,008	5,057	1,048	2,584	26,791	6.95%	76,026	19.72%
28年度	384,554	49,985	13.00%	35.70%	10,724	1,967	6,225	5,323	1,398	2,874	28,511	7.41%	78,496	20.41%
29年度	383,979	45,817	11.93%	34.55%	11,588	2,032	6,295	5,588	1,503	2,997	30,003	7.81%	75,820	19.75%
30年度	381,716	48,665	12.75%	33.86%	11,128	2,049	6,473	5,414	1,761	3,342	30,167	7.90%	78,832	20.65%
30年度	380,410	46,756	12.29%	32.39%	11,205	2,246	6,783	5,690	2,038	3,871	31,833	8.37%	78,589	20.66%

令和元年度新たなステージに入ったがん検診の総合支援事業 年齢区分別クーポン利用状況(子宮頸がん検診)

資料3

令和3年1月作成

区分	対象者数					受診者数					クーポン利用率(%)					参考						
	20歳	25歳	30歳	35歳	40歳	計	20歳	25歳	30歳	35歳	40歳	計	20歳	25歳	30歳	35歳	40歳	計	H27年度 利用率	H28年度 利用率	H29年度 利用率	H30年度 利用率
	01 山形市	1,218					1,218	126				126	10.3						10.3	9.2	8.3	9.0
02 寒河江市	178					178	20				20	11.2						11.2	15.7	11.1	17.6	18.7
03 上山市	114					114	25				25	21.9						21.9	12.2	16.1	10.1	11.9
04 村山市	97					97	7				7	7.2						7.2	9.8	13.0	4.0	2.9
05 天童市	295					295	25				25	8.5						8.5	9.7	3.3	11.2	9.1
06 東根市	191					191	20				20	10.5						10.5	5.4	7.5	12.4	9.4
07 尾花沢市	—					—	—				—	—						—	13.6	6.7	—	—
08 山辺町	53					53	7				7	13.2						13.2	8.2	9.4	5.4	10.4
09 中山町	—					—	—				—	—						—	1.9	—	—	—
10 河北町	76					76	3				3	3.9						3.9	6.8	5.0	7.6	12.7
11 西川町	14					14	0				0	0.0						0.0	5.7	11.9	5.0	6.3
12 朝日町	16					16	2				2	12.5						12.5	7.2	5.2	10.0	12.5
13 大江町	33					33	1				1	3.0						3.0	2.5	5.3	9.4	0.0
14 大石田町	—					—	—				—	—						—	3.7	—	—	—
村山地域計	2,285	0	0	0	0	2,285	236	0	0	0	236	10.3	—	—	—	—	—	10.3	9.3	9.4	9.4	10.2
15 新庄市	133					133	19				19	14.3						14.3	10.1	6.5	6.3	17.7
16 金山町	—					—	—				—	—						—	21.1	—	16.7	—
17 最上町	—					—	—				—	—						—	4.2	10.0	0.0	4.2
18 舟形町	—					—	—				—	—						—	12.1	—	—	—
19 真室川町	19					19	0				0	0.0						0.0	20.5	15.0	3.8	4.2
20 大蔵村	—					—	—				—	—						—	1.4	—	—	—
21 鮭川村	—					—	—				—	—						—	8.7	—	25.0	—
22 戸沢村	—					—	—				—	—						—	29.7	15.4	4.8	14.3
最上地域計	152	0	0	0	0	152	19	0	0	0	19	12.5	—	—	—	—	—	12.5	13.2	11.2	7.2	14.0
23 米沢市	—					—	—				—	—						—	—	—	—	—
24 長井市	90					90	12				12	13.3						13.3	8.6	11.1	5.8	8.6
25 南陽市	119					119	6				6	5.0						5.0	21.3	19.6	8.9	6.9
26 高畠町	95					95	17				17	17.9						17.9	10.5	12.8	14.1	13.0
27 川西町	50					50	9				9	18.0						18.0	8.2	17.6	13.6	9.6
28 小国町	23					23	1				1	4.3						4.3	7.1	11.5	0.0	5.0
29 白鷹町	53					53	8				8	15.1						15.1	10.1	17.0	7.8	6.3
30 飯豊町	28					28	1				1	3.6						3.6	8.1	29.1	16.7	6.7
置賜地域計	458	0	0	0	0	458	54	0	0	0	54	11.8	—	—	—	—	—	11.8	13.5	16.6	9.4	8.5
31 鶴岡市	—					—	—				—	—						—	8.6	—	—	—
32 酒田市	360					360	48				48	13.3						13.3	25.4	26.3	2.5	8.8
33 三川町	23					23	4				4	17.4						17.4	6.3	19.0	3.8	5.9
34 庄内町	—					—	—				—	—						—	9.1	14.2	0.0	—
35 遊佐町	42					42	1				1	2.4						2.4	27.1	34.2	14.3	22.7
庄内地域計	425	0	0	0	0	425	53	0	0	0	53	12.5	—	—	—	—	—	12.5	21.6	25.6	3.1	10.3
山形県合計	3,320	0	0	0	0	3,320	362	0	0	0	362	10.9	—	—	—	—	—	10.9	14.5	16.8	8.7	10.2

子宮がん検診 不適性検体数調査結果

年度	種別	検診機関名	不適性検体数	採取方法					不適性理由		再検査結果				
				サーベックス プラン	頸管 プラン	スパー テル	八田式 プラン	その他	量的 不足	量的 不足 +乾燥	NILM	ASC -US	LSIL	HSIL	再検査未 受診未定 紹介含む
平成26年度	住民検診	やまがた健康推進機構	66	60	3	1		2	66		55	1	1		9
		県成人病検査センター	2	2					2		2				
		山形市医師会検診センター	10	10					10		9				1
		荘内地区健康管理センター	2	2					2		1	1			
		小計	80	74	3	1	0	2	80	0	67	2	1		10
	職域検診	やまがた健康推進機構	26	25			1		26		21				5
		県成人病検査センター	0												
		山形市医師会検診センター	52	52					52		41	1			10
		荘内地区健康管理センター	9	9					9		9				
		小計	87	86	0	1	0	0	87	0	71	1	0		15
合計		167	160	3	2	0	2	167	0	138	3	1		25	
平成27年度	住民検診	やまがた健康推進機構	12	11	1				12		9				3
		県成人病検査センター	1	1					1		1				
		山形市医師会検診センター	6	6					6		6				
		荘内地区健康管理センター	1				1		1		1				
		小計	20	18	1	0	1	0	20	0	17	0	0		3
	職域検診	やまがた健康推進機構	1	1					1		1				0
		県成人病検査センター	0												
		山形市医師会検診センター	45	45					45		36				9
		荘内地区健康管理センター	2	2					2		2				
		小計	48	48	0	0	0	0	48	0	39	0	0		9
合計		68	66	1	0	1	0	68	0	56	0	0		12	
平成28年度	住民検診	やまがた健康推進機構	5	5					5		5				0
		県成人病検査センター	3	2	1				3		3				0
		山形市医師会検診センター	13	13					13		10				3
		荘内地区健康管理センター	3	3					3		3				0
		小計	24	23	1				24		21				3
	職域検診	やまがた健康推進機構	6	6					6		6				0
		県成人病検査センター	1	1					1		1				0
		山形市医師会検診センター	38	38					38		32				6
		荘内地区健康管理センター	16	16					16		11				5
		小計	61	61					61		50				11
合計		85	84	1	0	0	0	85	0	71	0	0	0	14	
平成29年度	住民検診	やまがた健康推進機構	0												
		県成人病検査センター	0												
		山形市医師会検診センター	7	7					7		4				3
		荘内地区健康管理センター	0												
		小計	7	7	0	0	0	0	7	0	4	0	0	0	3
	職域検診	やまがた健康推進機構	2	1	1				2		2				
		県成人病検査センター	1	1					1		1				
		山形市医師会検診センター	14	14					14		10				4
		荘内地区健康管理センター	0												
		小計	17	16	1	0	0	0	17	0	13	0	0	0	4
合計		24	23	1	0	0	0	24	0	17	0	0	0	7	
平成30年度	住民検診	やまがた健康推進機構	0												
		県成人病検査センター	0												
		山形市医師会検診センター	7	7					7		4				3
		荘内地区健康管理センター	2	2					2		1				1
		小計	9	9	0	0	0	0	9	0	5	0	0	0	4
	職域検診	やまがた健康推進機構	0												
		県成人病検査センター	0												
		山形市医師会検診センター	13	13					13		9				4
		荘内地区健康管理センター	5	5					5		5				
		山形健康管理センター	0												
全日労福祉協東北支部	2	2					2						2		
小計	20	20	0	0	0	0	20	0	14	0	0	0	6		
合計		29	29	0	0	0	0	29	0	19	0	0	0	10	
令和元年度	住民検診	やまがた健康推進機構	0												
		県成人病検査センター	0												
		山形市医師会検診センター	7	7					7		4				3
		荘内地区健康管理センター	0												
		小計	7	7	0	0	0	0	7	0	4	0	0	0	3
	職域検診	やまがた健康推進機構	0												
		県成人病検査センター	0												
		山形市医師会検診センター	15	15					15		10				5
		荘内地区健康管理センター	0												
		山形健康管理センター	2	2					2		2				
全日労福祉協東北支部	1	1					1						1		
小計	18	18	0	0	0	0	18	0	12	0	0	0	6		
合計		25	25	0	0	0	0	25	0	16	0	0	0	9	

	住民						職域					
	H26	H27	H28	H29	H30	R元	H26	H27	H28	H29	H30	R元
検診受診者数	62,614	62,657	61,463	58,408	58,334	56,549	29,133	33,724	35,604	36,390	37,511	38,979
不適性検体数	80	20	24	7	9	7	87	48	61	17	20	18
不適性検体率	0.130	0.032	0.039	0.012	0.015	0.012	0.300	0.142	0.171	0.047	0.053	0.046

細胞診・HPV-DNA検査併用検診実施状況

(1) 平成30年度 実施状況 N= 2,327

初年度 (H30)	HPV検査		指導区分	
	-	+	1年後検診	要精密検査
細胞	2,262	55	57	8
細胞診	2	2	2.4%	0.3%
診	3	3		

2年目 (H30 1年後検診)	NILM/HPV(+)		ASC-US/HPV(-)		指導区分		再検査受診率
	-	+	-	+	定期検査	要精密検査	
細胞	12	13	2		14	18	56.1%
細胞診	1	1			43.8%	56.3%	
診	3	3					

(2) 平成30年度 精密検査結果

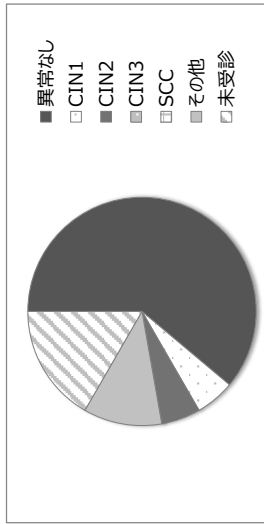
①初年度 NILM/HPV(+)

1年後検診結果	精密検査結果					
	HPV検査	異常なし	CIN1	CIN2	CIN3	その他
細胞診	3	8	1			1
細胞		1				1
細胞診				1		
診						
計	3	11	1	1		2

②初年度 ASC-US/HPV(-)

1年後検診結果	精密検査結果					
	HPV検査	異常なし	CIN1	CIN2	CIN3	その他
細胞診						
細胞						
細胞診						
診						
計						

精密検査結果	
異常なし	11 61.1%
CIN1	1 5.6%
CIN2	1 5.6%
CIN3	
SCC	
その他	2 11.1%
未受診	3 16.7%



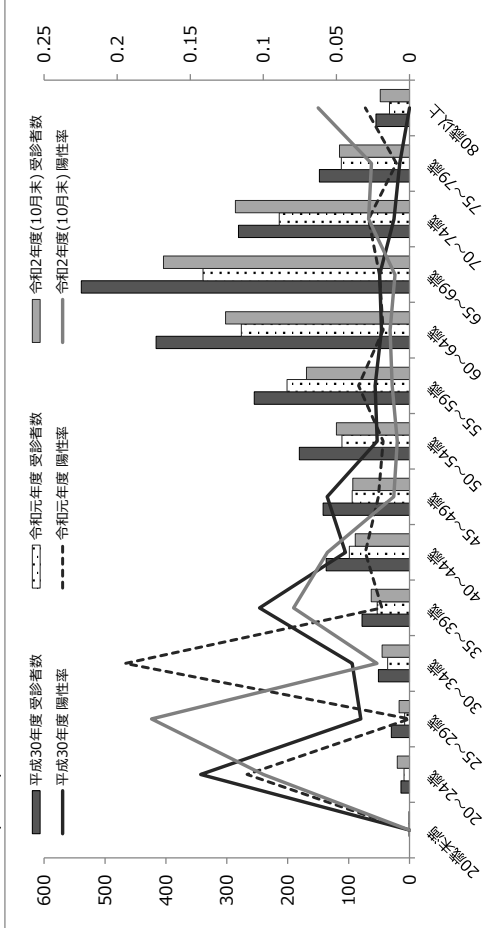
資料4

(3) 令和元年度 実施状況 (R2.10月末時点) N = 1,586

初年度 (R1)	HPV検査		指導区分	
	-	+	1年後検診	要精密検査
細胞	1,539	33	36	11
細胞診	3	2	2.3%	0.7%
診	1	8		

2年目 (R2 1年後検診)	NILM/HPV(+)		ASC-US/HPV(-)		指導区分		再検査受診率
	-	+	-	+	定期検査	要精密検査	
細胞	9	8	1		10	9	52.8%
細胞診			1		52.6%	47.4%	
診							

(4) 平成30、令和元、2年度 年齢別受診者数・HPV陽性率



(5) 令和2年度 実施成績 (R2.10月末時点) N = 1,772

初年度 (R1)	HPV検査		指導区分	
	-	+	1年後検診	要精密検査
細胞	1,723	35	39	10
細胞診	4	3	2.2%	0.6%
診	3	4		

細胞診・HPV-DNA検査併用検診実施状況

(山形市医師会健診センター(委託+検診))

N = 3,275

N = 2,973

(1) 平成30年度 実施状況

初年度 (H30)	HPV検査		指導区分	
	-	+	1年後検診	要精密検査
細胞	3,072	133	148	55
細胞診	15	16	4.5%	1.7%
その他 (異型細胞)	2	37	93.8%	

初年度 (R1)	HPV検査		指導区分	
	-	+	1年後検診	要精密検査
細胞	2,773	122	139	61
細胞診	17	21	4.7%	2.1%
その他 (異型細胞)	2	38	93.3%	

2年目 (R1 1年後検診)	NILM/HPV(+)		ASC-US/HPV(-)		指導区分		再検受診率
	- HPV検査	+	- HPV検査	+	定期検査	要精密検査	
細胞	15(37)	19	1(6)	19(43)	29(2)	66.2%	(HPV検査のみ4件・生検のみ1件含む)
細胞診	1(1)	5	2	67.7%	32.3%		
その他 (異型細胞)	2(1)	2	1				

() は細胞診のみ

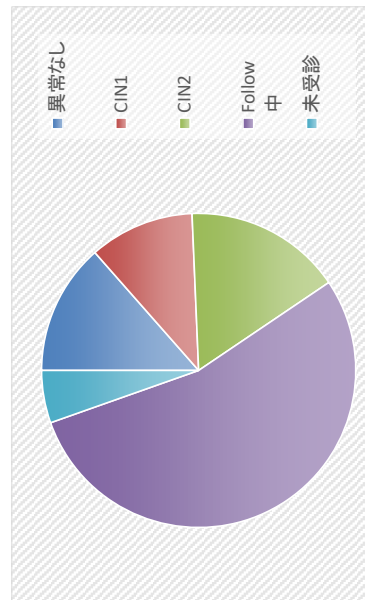
(2) 平成30年度 精密検査結果

①初年度 NILM/HPV(+)

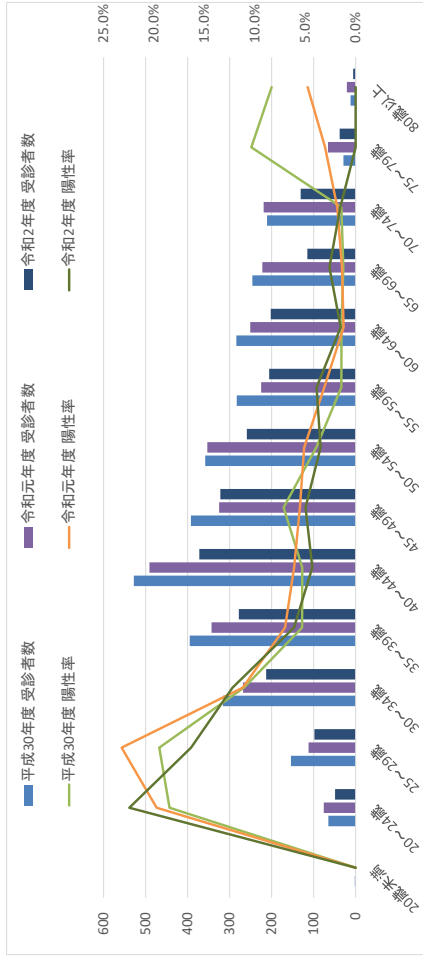
細胞診	精密検査結果					
	HPV検査	不明	異常なし	CIN1	CIN2	CIN3
HPV検査のみ	-					
NILM	+		1	2	1	
ASC-US	+	1	1		3	
ASC-H	-		1		1	
LSIL	+		1		1	
HSIL	+		1		1	
精密検査結果のみ	+	1	1	1	1	
計		4	4	4	6	20

() は初年度ASCUS/HPV (-)

精密検査結果	人数	割合
異常なし	5	13.5%
CIN1	4	10.8%
CIN2	6	16.2%
CIN3		
SCC		
Follow中	20	54.1%
不明	2	5.4%



(4) 平成30,令和元年,令和2年度 年齢別受診者数・HPV陽性率



(5) 令和2年度 実施成績 (R1.12月末時点)

初年度 (R2)	HPV検査		指導区分	
	-	+	1年後検診	要精密検査
細胞	2,154	85	91	44
細胞診	6	16	94.1%	4.0%
その他 (異型細胞)	2	26	4.0%	1.9%

N = 2,289

令和2年度がん検診精度管理調査結果について

1 市町村 集団検診

	胃	大腸	肺	乳	子宮
山形市	B	B	B	B	B
米沢市	B	B	B	B	B
鶴岡市	B	B	B	B	B
酒田市	B	B	B	B	B
新庄市	B	B	B	B	B
寒河江市	B	B	B	B	B
上山市	B	B(A)	B	B(A)	B
村山市	B	B	B	B	B
長井市	B	B(A)	B	B(A)	A
天童市	B	B	B	B	B
東根市	B	B	B	B	B
尾花沢市	B	B	B	B	B
南陽市	B	B	B	B	B
山辺町	B	B	B	B	B
中山町	B	B	B	B	B
河北町	B(C)	B(C)	B(C)	B(C)	B(C)
西川町	C	C	C	C	C
朝日町	B	B	B	B	B
大江町	B	B	B	B	B
大石田町	B	B	B	B	B
金山町	B	B	B	B	B

	胃	大腸	肺	乳	子宮
最上町	B	B	B	B	A
舟形町	A (B)	A(B)	A(B)	A(B)	A(B)
真室川町	B	B	B	B	B
大蔵村	B	B	B	B	B
鮭川村	B	B	B	B	B
戸沢村	B	B	B	B	B
高島町	B	B	B	B	B
川西町	A(B)	A	A(B)	A	A(B)
小国町	B	B	B	B	B
白鷹町	B	B	B	B	B
飯豊町	B	B	B	B	B
三川町	A (B)	A(B)	A(B)	A(B)	A(B)
庄内町	B	B(A)	B	B	B
遊佐町	B	B	B	B	A
A	3	3	3	3	6
B	31	31	31	31	28
C	1	1	1	1	1
D	0	0	0	0	0
E	0	0	0	0	0
F	0	0	0	0	0
評価無し	0	0	0	0	0
計	35	35	35	35	35

※ 評価変更があった自治体は、前年度分の評価を括弧内に記載。

評価基準

A	すべて満たしている
B	一部満たしていない(1～8項目満たしていない)
C	相当程度満たしていない(9～16項目満たしていない)
D	大きく逸脱している(17～24項目満たしていない)
E	さらに大きく逸脱している(25～32項目満たしていない)
F	きわめて大きく逸脱している(33項目以上満たしていない)

	胃がん	大腸がん	肺がん	乳がん	子宮がん
項目数	53	53	56	56	56

2 検診機関

別添調査結果のとおり

3 県（山形県生活習慣病検診等管理指導者協議会活動状況にかかる評価）

	胃がん	大腸がん	肺がん	乳がん	子宮がん
山形県	B	B	B	B	B

評価基準

A	すべて満たしている
B	一部満たしていない(1～17項目満たしていない)
C	相当程度満たしていない(18～35項目満たしていない)
D	大きく逸脱している(36項目以上満たしていない)

	胃がん	大腸がん	肺がん	乳がん	子宮がん
項目数	61	61	60	64	64

	問5-5 精密検査結果 委託先からの 報告内容が、健 康増進事業で 報告を網羅で きていない場 合、改善を求 めましたか (注)	問6-1 委託先検査 機関(医療機 関)を、仕様 書の内容に基 づいて選定 しましたか	問6-1-1 仕様書(もしく は要配慮機 関)の内容が、 「仕様書に明 記すべき必要 最低限の精 度管理項目」 を満たしてい ましたか	問6-1-2 検査終了後 検査機関(医 療機関)に 検査結果 書(もしくは 要配慮機 関)で仕様 書(もしくは 要配慮機 関)の内容が 「仕様書に 明記すべき 必要最低限 の精度管理 項目」を満 たしている ことを確認 しましたか	問6-2 検査機関(医 療機関)に精 度管理評価 を個別に フィードバック しましたか	問6-2-1 「検査機関用 チェックリス ト」の遵守状 況をフィード バックしまし ましたか	問6-2-2 検査機関(医 療機関)毎の プロセス指標 値を集計して フィードバック しましたか	問6-2-3 上記の結果、 なおある検査 機関(医療機 関)に改善策 をフィードバ ックしました か	問3 平成30年度 に各がん検 診※を実施 しましたか	問7-1 受診率を集 計しましたか	問7-1-1 受診率を性 別・年齢階 級別に集 計しましたか	問7-1-2 受診率を 検査機関別 に集計しま したか	問7-1-3 受診率を 検査機関別 に集計しま したか	問9-1 要精検率を 集計しまし ましたか	問9-1-1 要精検率を 性別・年齢 階級別に 集計しまし ましたか	問9-1-2 要精検率を 検査機関別 に集計しま したか	問9-1-3 要精検率を 検査機関別 に集計しま したか	問10-1 精検受診率 を集計しま したか	問10-1-1 精検受診率 を性別・年 齢階級別に 集計しまし ましたか	問10-1-2 精検受診率 を性別・年 齢階級別に 集計しまし ましたか	
山形市	○	○	○	△	○	○	○	○	実施	○	○	○	○	○	○	○	○	○	○	○	○
米沢市	○	○	○	○	○	○	○	○	実施	○	○	○	○	○	○	○	○	○	○	○	○
鶴岡市	○	○	○	×	○	○	○	○	実施	○	○	○	○	○	○	○	○	○	○	○	○
酒田市	○	○	○	○	○	○	○	○	実施	○	○	○	○	○	○	○	○	○	○	○	○
新庄市	○	○	○	×	○	○	○	○	実施	○	○	○	○	○	○	○	○	○	○	○	○
寒河江市	○	○	○	△	○	○	○	○	実施	○	○	○	○	○	○	○	○	○	○	○	○
上山市	○	○	○	×	○	○	○	○	実施	○	○	○	○	○	○	○	○	○	○	○	○
村山市	○	○	○	△	○	○	○	○	実施	○	○	○	○	○	○	○	○	○	○	○	○
長井市	○	○	○	×	○	○	○	○	実施	○	○	○	○	○	○	○	○	○	○	○	○
天童市	○	○	○	×	○	○	○	○	実施	○	○	○	○	○	○	○	○	○	○	○	○
東根市	○	○	○	○	○	○	○	○	実施	○	○	○	○	○	○	○	○	○	○	○	○
尾花沢市	○	○	○	○	○	○	○	○	実施	○	○	○	○	○	○	○	○	○	○	○	○
山陽市	○	○	○	○	○	○	○	○	実施	○	○	○	○	○	○	○	○	○	○	○	○
中辺町	○	○	○	○	○	○	○	○	実施	○	○	○	○	○	○	○	○	○	○	○	○
中山町	○	○	○	○	○	○	○	○	実施	○	○	○	○	○	○	○	○	○	○	○	○
河北町	○	○	○	○	○	○	○	○	実施	○	○	○	○	○	○	○	○	○	○	○	○
西川町	○	○	○	○	○	○	○	○	実施	○	○	○	○	○	○	○	○	○	○	○	○
朝日町	○	○	○	○	○	○	○	○	実施	○	○	○	○	○	○	○	○	○	○	○	○
大江町	○	○	○	○	○	○	○	○	実施	○	○	○	○	○	○	○	○	○	○	○	○
大石田町	○	○	○	○	○	○	○	○	実施	○	○	○	○	○	○	○	○	○	○	○	○
金山町	○	○	○	○	○	○	○	○	実施	○	○	○	○	○	○	○	○	○	○	○	○
最上町	○	○	○	○	○	○	○	○	実施	○	○	○	○	○	○	○	○	○	○	○	○
舟形町	○	○	○	○	○	○	○	○	実施	○	○	○	○	○	○	○	○	○	○	○	○
真室川町	○	○	○	○	○	○	○	○	実施	○	○	○	○	○	○	○	○	○	○	○	○
大蔵村	○	○	○	○	○	○	○	○	実施	○	○	○	○	○	○	○	○	○	○	○	○
鮎川村	○	○	○	○	○	○	○	○	実施	○	○	○	○	○	○	○	○	○	○	○	○
戸沢村	○	○	○	○	○	○	○	○	実施	○	○	○	○	○	○	○	○	○	○	○	○
高島町	○	○	○	△	○	△	○	○	実施	○	○	○	○	○	○	○	○	○	○	○	○
川西町	○	○	○	○	○	○	○	○	実施	○	○	○	○	○	○	○	○	○	○	○	○
小国町	○	○	○	○	○	○	○	○	実施	○	○	○	○	○	○	○	○	○	○	○	○
白鷹町	○	○	○	○	○	○	○	○	実施	○	○	○	○	○	○	○	○	○	○	○	○
鮎川町	○	○	○	○	○	○	○	○	実施	○	○	○	○	○	○	○	○	○	○	○	○
三川町	○	○	○	○	○	○	○	○	実施	○	○	○	○	○	○	○	○	○	○	○	○
庄内町	○	○	○	○	○	○	○	○	実施	○	○	○	○	○	○	○	○	○	○	○	○
遊佐町	○	○	○	○	○	○	○	○	実施	○	○	○	○	○	○	○	○	○	○	○	○

子宮頸がん

	問10-1-3 精検受診率を 検診受診 歴別に集計し ましたか	問10-2 精検未受診 率を集計しま したか	問11-1 がん発見率を 集計しまし ましたか	問11-1-1 がん発見率を 性別・年齢 階級別に 集計しまし ましたか	問12-1-1 陽性反応 中程度の 年齢階級 別に集計 しましたか	問12-1-2 陽性反応 中程度の 機関別に 集計しまし ましたか	問12-1-3 陽性反応 中程度の 受診歴に 集計しまし ましたか	問15-1 上皮内病変 (CINなど)を 集計しまし ましたか(区 分毎)	問15-1-1 上皮内病変 (CINなど)を 年齢5歳階 級別に集計 しましたか(区 分毎)	問15-1-2 上皮内病変 (CINなど)を 検診機関 別に集計し ましたか(区 分毎)	問15-1-3 上皮内病変 (CINなど)を 検診受診 歴別に集計 しましたか(区 分毎)	問15-2 微小浸潤が ん※5割を 集計しまし ましたか	問15-2-1 微小浸潤が ん※5割を 年齢5歳階級 別に集計し ましたか	問15-2-2 微小浸潤が ん※5割を 検診機関別 に集計しま したか	問15-2-3 微小浸潤が ん※5割を 検診受診歴 別に集計し ましたか
子宮頸がん															
山形市	○	○	○	○	○	○	○	○	○	○	○	○	○	○	○
米沢市	○	○	○	○	○	○	○	○	○	○	○	○	○	○	○
鶴岡市	○	○	○	○	○	○	○	○	○	○	○	○	○	○	○
酒田市	○	○	○	○	○	○	○	○	○	○	○	○	○	○	○
新庄市	○	○	○	○	○	○	○	○	○	○	○	○	○	○	×
寒河江市	○	○	○	○	○	○	○	○	○	○	○	○	○	○	○
上山市	○	○	○	○	○	○	○	○	○	○	○	○	○	○	○
村山市	○	○	○	○	○	○	○	○	○	○	○	○	○	○	○
長井市	○	○	○	○	○	○	○	○	○	○	○	○	○	○	○
天童市	○	○	○	○	○	○	○	○	○	○	○	○	○	○	○
東根市	○	○	○	○	○	○	○	○	○	○	○	○	○	○	○
尾花沢市	○	○	○	○	○	○	○	○	○	○	○	○	○	○	○
南陽市	○	○	○	○	○	○	○	○	○	○	○	○	○	○	○
山辺町	○	○	○	○	○	○	○	○	○	○	○	○	○	○	○
中山町	○	○	○	○	○	○	○	○	○	○	○	○	○	○	○
河北町	○	○	○	○	○	○	○	○	○	○	○	○	○	○	○
西川町	×	○	○	○	○	○	○	○	○	○	○	○	○	○	○
朝日町	×	○	○	○	○	○	○	○	○	○	○	○	○	○	○
大江町	○	○	○	○	○	○	○	○	○	○	○	○	○	○	○
大石田町	○	○	○	○	○	○	○	○	○	○	○	○	○	○	○
金山町	○	○	○	○	○	○	○	○	○	○	○	○	○	○	○
最上町	○	○	○	○	○	○	○	○	○	○	○	○	○	○	○
舟形町	○	○	○	○	○	○	○	○	○	○	○	○	○	○	○
真室川町	×	○	○	○	○	○	○	○	○	○	○	○	○	○	○
大蔵村	○	○	○	○	○	○	○	○	○	○	○	○	○	○	○
鮎川村	○	○	○	○	○	○	○	○	○	○	○	○	○	○	○
戸沢村	○	○	○	○	○	○	○	○	○	○	○	○	○	○	○
高島町	○	○	○	○	○	○	○	○	○	○	○	○	○	○	○
川西町	○	○	○	○	○	○	○	○	○	○	○	○	○	○	○
小国町	○	○	○	○	○	○	○	○	○	○	○	○	○	○	○
白鷹町	○	○	○	○	○	○	○	○	○	○	○	○	○	○	○
鮎川町	○	○	○	○	○	○	○	○	○	○	○	○	○	○	○
三川町	○	○	○	○	○	○	○	○	○	○	○	○	○	○	○
庄内町	○	○	○	○	○	○	○	○	○	○	○	○	○	○	○
遊佐町	○	○	○	○	○	○	○	○	○	○	○	○	○	○	○

令和2年度 都道府県及び生活習慣病検診等管理指導協議会（各がん部会）の活動状況調査

調査1 精度管理指標の把握状況に関する調査

1. 受診者の把握 肺がん検診では、全項目で「胸部エックス線受診者/喀痰細胞診受診者/総受診者」別に把握・集計できていれば○とする	胃がん	大腸がん	肺がん	乳がん	子宮頸がん
	集団	集団	集団	集団	集団
(1) 令和元年度の対象者数（推計を含む）を把握しましたか	○	○	○	○	○
(2) 平成29年度の受診者数を把握しましたか	○	○	○	○	○
(2-1) 平成29年度の受診者数（率）を性別・年齢階級別に集計しましたか	○	○	○	○	○
(2-2) 平成29年度の受診者数（率）を市区町村別に集計しましたか	○	○	○	○	○
(2-3) 平成29年度の受診者数を検診機関別に集計しましたか	○	○	○	○	○
(2-4) 平成29年度の受診者数を検診受診歴別 ^{注1)} に集計しましたか	○	○	○	○	○

2. 要精検率の把握 肺がん検診では、全項目で「胸部エックス線受診者/喀痰細胞診受診者/総受診者」別に把握・集計できていれば○とする	胃がん	大腸がん	肺がん	乳がん	子宮頸がん
	集団	集団	集団	集団	集団
(1) 平成29年度の要精検率を把握しましたか	○	○	○	○	○
(1-1) 平成29年度の要精検率を性別・年齢階級別に集計しましたか	○	○	○	○	○
(1-2) 平成29年度の要精検率を市区町村別に集計しましたか	○	○	○	○	○
(1-3) 平成29年度の要精検率を検診機関別に集計しましたか	○	○	○	○	○
(1-4) 平成29年度の要精検率を検診受診歴別 ^{注1)} に集計しましたか	○	○	○	○	○

3. 精検受診率の把握 肺がん検診では、全項目で「胸部エックス線受診者/喀痰細胞診受診者/総受診者」別に把握・集計できていれば○とする	胃がん	大腸がん	肺がん	乳がん	子宮頸がん
	集団	集団	集団	集団	集団
(1) 平成29年度の精検受診率を把握しましたか	○	○	○	○	○
(1-1) 平成29年度の精検受診率を性別・年齢階級別に集計しましたか	○	○	○	○	○
(1-2) 平成29年度の精検受診率を市区町村別に集計しましたか	○	○	○	○	○
(1-3) 平成29年度の精検受診率を検診機関別に集計しましたか	○	○	○	○	○
(1-4) 平成29年度の精検受診率を検診受診歴別 ^{注1)} に集計しましたか	○	○	○	○	○
(2) 平成29年度の精検未把握率を把握しましたか	○	○	○	○	○

解説：未把握は、精検受診の有無が分からないもの、及び（精検受診したとしても）精検結果が正確に分からないものを指します

4. 精密検査結果の把握	胃がん	大腸がん	肺がん	乳がん	子宮頸がん
	集団	集団	集団	集団	集団
(1) 平成29年度のがん発見率を把握しましたか	○	○	○	○	○
(1-1) 平成29年度のがん発見率を性別・年齢階級別に集計しましたか	○	○	○	○	○
(1-2) 平成29年度のがん発見率を市区町村別に集計しましたか	○	○	○	○	○
(1-3) 平成29年度のがん発見率を検診機関別に集計しましたか	○	○	○	○	○
(1-4) 平成29年度のがん発見率を検診受診歴別 ^{注1)} に集計しましたか	○	○	○	○	○
(1-5) 平成29年度のがん発見率を検診方法別（マンモグラフィ単独/視触診・マンモグラフィ併用）に集計しましたか	△	△	△	○	△
(2) 平成29年度のがん発見率に対する早期がん割合を把握しましたか 解説：肺がんでは臨床病期0～I期のがん割合、乳がんでは臨床病期I期までのがん割合を指します	○	○	○	○	△
(2-1) 平成29年度の早期がん割合を性別・年齢階級別に集計しましたか	×	×	×	×	△
(2-2) 平成29年度の早期がん割合を市区町村別に集計しましたか	○	○	○	○	△
(2-3) 平成29年度の早期がん割合を検診機関別に集計しましたか	○	○	○	○	△
(2-4) 平成29年度の早期がん割合を検診受診歴別 ^{注1)} に集計しましたか	×	×	×	×	△
(2-5) 平成29年度の早期がん割合を検診方法別（マンモグラフィ単独/視触診・マンモグラフィ併用）に集計しましたか	△	△	△	○	△
(3) 平成29年度の粘膜内がん（胃がん、大腸がん）・非浸潤がん（乳がん）を区別しましたか	○	○	△	○	△
(4) （子宮頸がん検診）平成29年度の上皮内病変（CINなど）数を区分毎に集計しましたか 解説：病変は①～④の区分毎に分けて集計すること ① CIN3または上皮内腺がん（AIS）の数 ② CIN2の数 ③ CIN1の数 ④ 腺異形成の数	△	△	△	△	○
(4-1) （子宮頸がん検診）平成29年度の上皮内病変（CINなど）数を年齢階級別に集計しましたか	△	△	△	△	○
(4-2) （子宮頸がん検診）平成29年度の上皮内病変（CINなど）数を市区町村別に集計しましたか	△	△	△	△	○
(4-3) （子宮頸がん検診）平成29年度の上皮内病変（CINなど）数を検診機関別に集計しましたか	△	△	△	△	×
(4-4) （子宮頸がん検診）平成29年度の上皮内病変（CINなど）数を検診受診歴別 ^{注1)} に集計しましたか	△	△	△	△	○
(5) （子宮頸がん検診）平成29年度のがん発見率に対する微小浸潤がん割合を把握しましたか 解説：微小浸潤がんは進行度I A期のものを指します	△	△	△	△	○
(5-1) （子宮頸がん検診）平成29年度の微小浸潤がん割合を年齢階級別に集計しましたか	△	△	△	△	○
(5-2) （子宮頸がん検診）平成29年度の微小浸潤がん割合を市区町村別に集計しましたか	△	△	△	△	○
(5-3) （子宮頸がん検診）平成29年度の微小浸潤がん割合を検診機関別に集計しましたか	△	△	△	△	×
(5-4) （子宮頸がん検診）平成29年度の微小浸潤がん割合を検診受診歴別 ^{注1)} に集計しましたか	△	△	△	△	○
(6) 平成29年度の陽性反応適中度を把握しましたか	○	○	○	○	○
(6-1) 平成29年度の陽性反応適中度を性別・年齢階級別に集計しましたか	○	○	○	○	○
(6-2) 平成29年度の陽性反応適中度を市区町村別に集計しましたか	○	○	○	○	○
(6-3) 平成29年度の陽性反応適中度を検診機関別に集計しましたか	○	○	○	○	○
(6-4) 平成29年度の陽性反応適中度を検診受診歴別 ^{注1)} に集計しましたか	○	○	○	○	○
(6-5) 平成29年度の陽性反応適中度を検診方法別（マンモグラフィ単独/視触診・マンモグラフィ併用）に集計しましたか	△	△	△	○	△
(7) 平成29年度のがん発見率について追跡調査を実施しましたか	○	○	○	○	×
(7-1) 平成29年度のがん発見率の追跡所見・病理所見について把握しましたか	○	○	○	○	×
(7-2) 平成29年度のがん発見率の予後調査（生存率・死亡率の分析など）を実施しましたか 解説：この項目は、現在のがん部会の体制では容易でない都道府県も多いが、がん検診の精度管理という点から言えば本来は必要です	×	×	×	×	×

5. 偽陰性例（がん）の把握 検診の実施年度は問いません		胃がん	大腸がん	肺がん	乳がん	子宮頸がん
以下の項目は、現在のがん部会の体制では容易でない都道府県が多いが、がん検診の精度管理という点から言えば本来は必要である						
(1)	（受診者の追跡調査や地域がん登録等により）検診受診後の偽陰性例を把握しましたか 解説： 検診受診時には陰性であったが、その後次回の検診までに、検診以外で発見されたがんを指します（基本的には1年未満に発見された大腸がん・肺がん、2年未満に発見された胃がん・乳がん・子宮頸がん）	×	×	×	×	×
(2)	偽陰性例の把握のために、地域がん登録のデータを活用しましたか 解説： 市区町村から、がん検診の偽陰性例の把握のために地域がん登録データの提供依頼があった際に、提供できる体制があれば○とご回答ください。	×	×	×	×	×
(3)	検診受診後1年以上経過してから発見された大腸がん・肺がん、2年以上経過してから発見された胃がん・乳がん、子宮頸がんを把握しましたか 解説： 住民検診受診後、規定された次回の検診（基本的には、大腸・肺がん検診は1年後、胃・乳・子宮頸がん検診は2年後）を受けずに、検診以外で発見されたがんを指します	×	×	×	×	×

6. 不利益の調査 検診の実施年度は問いません		胃がん	大腸がん	肺がん	乳がん	子宮頸がん
以下4項目は次のような方法によって把握が可能である ・厚生労働省「地域保健・健康増進事業報告」の「偶発症の有無別人数」欄に全ての市区町村のデータを集計して ・主要な医療機関（検診や、精密検査を担当する機関）に、検診対象者の検査・治療における偶発症を報告してもらうための依頼文書 ^{注2)} を送付し、その後報告されたものを集計している						
(1)	検診受診後6ヶ月（1年）以内の死亡者を把握しましたか 解説： 検査あるいは治療での偶発症によるもの。ただし、原疾患の悪化によるものは除きます	×	×	×	×	×
(2)	精密検査による偶発症を把握しましたか	×	×	×	×	×
(2-1)	消化管穿孔例（胃がん）、腸管穿孔例（大腸がん）、精密検査に伴う気胸や感染症（肺がん）、治療が必要な中等度以上の出血例（乳がん・子宮頸がん）を把握しましたか	×	×	×	×	×
(2-2)	その他の重要な偶発症を把握しましたか 解説： 入院治療を要するものを指します（例：前投薬起因性ショック、輸血や手術を要する程度の消化管出血、腹膜炎（胃がん、大腸がん）、経皮的肺穿刺や気管支生検による多量出血（肺がん）、検査後の骨髄内感染症（子宮頸がん）、穿刺吸引細胞診や針生検による感染症（乳がん）等）	×	×	×	×	×

注1) 初回受診者及び非初回受診者等の受診歴別： 初回受診者の定義は、過去3年に受診歴がない者（胃がん・大腸がん・乳がん・子宮頸がん）、前年に受診歴がない者（肺がん）

注2) 依頼文書の雛型は「自治体のためのがん検診精度管理支援のページ」 <http://nxc.jp/nccscr-commu/>に掲載しています。

調査2 事業評価の実施状況に関する調査

7. 生活習慣病検診等管理指導協議会の組織・運営 (令和元年度の実施体制についてご回答ください)		胃がん	大腸がん	肺がん	乳がん	子宮頸がん
(1)	がん部会は、保健所、医師会、がん検診関連学会に所属する学識経験者、臨床検査技師等の、がん検診に係わる専門家によって構成されていますか 解説：全ての関係者が揃っているのが望ましいが、少なくとも医師会の参加が無い場合は×とご回答ください	○	○	○	○	○
(2)	がん部会は、市区町村が策定した検診実施計画/検診体制等について、検診が円滑に実施されるよう、広域的見地から医師会、検診機関、精密検査機関等と調整を行っていましたか	○	○	○	○	○
(3)	令和元年度のがん部会を開催しましたか	○	○	○	○	○
(4)	(3)が○の場合、がん部会は、市区町村や検診機関の精度管理状況を分析・評価し、問題点の把握と改善策の検討を行いましたか 解説：・市区町村(4-1)、検診機関(4-2)別に、がん部会の活動状況をご回答ください ・改善策の検討まで行った場合のみ○とご回答ください(精度管理上特に問題点がなかった場合は、改善策の検討をしていなくても○とご回答ください) ・回答は、集団/個別検診の別は問いません					
	(4-1) 市区町村の精度管理状況を分析・評価し、問題点の把握と改善策の検討を行いましたか	○	○	○	○	○
	(4-2) 検診機関の精度管理状況を分析・評価し、問題点の把握と改善策の検討を行いましたか	○	○	○	○	○
(5)	年に1回以上、定期的に生活習慣病検診等従事者講習会を開催しましたか 解説：生活習慣病検診等管理指導協議会から委託を受けて外部の機関(例：対がん協会支部など)が行っている場合は○とご回答ください	○	○	○	○	○

8. 事業評価に関する検討 (令和元年度に実施されたことに基づいてご回答ください)		胃がん	大腸がん	肺がん	乳がん	子宮頸がん
		集団	集団	集団	集団	集団
(1)	チェックリスト(令和元年度検診分)に基づく検討を実施しましたか 解説：以下の問(1-1)、(1-2)のうち一つでも○の場合は○とご回答ください	○	○	○	○	○
(1-1)	個々の市区町村のチェックリスト(令和元年度検診分)について把握・検討しましたか	○	○	○	○	○
(1-2)	個々の検診機関のチェックリスト(令和元年度検診分)について把握・検討しましたか	○	○	○	○	○
(2)	要精検率等のプロセス指標(平成29年度検診分)に基づく検討を実施しましたか 解説：以下の問(2-1)～(2-3)のうち一つでも○の場合は○とご回答ください	○	○	○	○	○
(2-1)	プロセス指標(平成29年度検診分)について、全国数値との比較や、各市区町村間、検診機関間でのばらつきの確認等の検証を実施しましたか	○	○	○	○	○
(2-2)	プロセス指標(平成29年度検診分)において問題が認められた市区町村から、聞き取り調査等を実施しましたか 解説：当該年度に、聞き取り調査の対象として該当する市区町村がなかった場合にも、調査を行う体制ができていれば○とご回答ください。	○	○	○	○	○
(2-3)	プロセス指標(平成29年度検診分)において問題が認められた検診機関から、聞き取り調査等を実施しましたか 解説：当該年度に、聞き取り調査の対象として該当する検診機関がなかった場合にも、調査を行う体制ができていれば○とご回答ください。	○	○	○	○	○
(3)	チェックリスト(令和元年度検診分)やプロセス指標(平成29年度検診分)において問題が認められた検診機関に対して、実地による調査・指導等を実施しましたか 解説：聞き取り調査だけで十分改善が期待できる場合には、(十分な改善が期待できない場合実地調査・指導を行う体制ができていれば)実際に実地調査・指導を行ってなくても○とご回答ください。	○	○	○	○	○
(4)	実地調査等により不適正な検診機関が認められた場合には、市区町村に対して委託先の変更を助言するなど、適切に対応しましたか 解説：当該年度に、不適正な検診機関として該当する検診機関がなかった場合にも、助言を体制ができていれば○とご回答ください	○	○	○	○	○

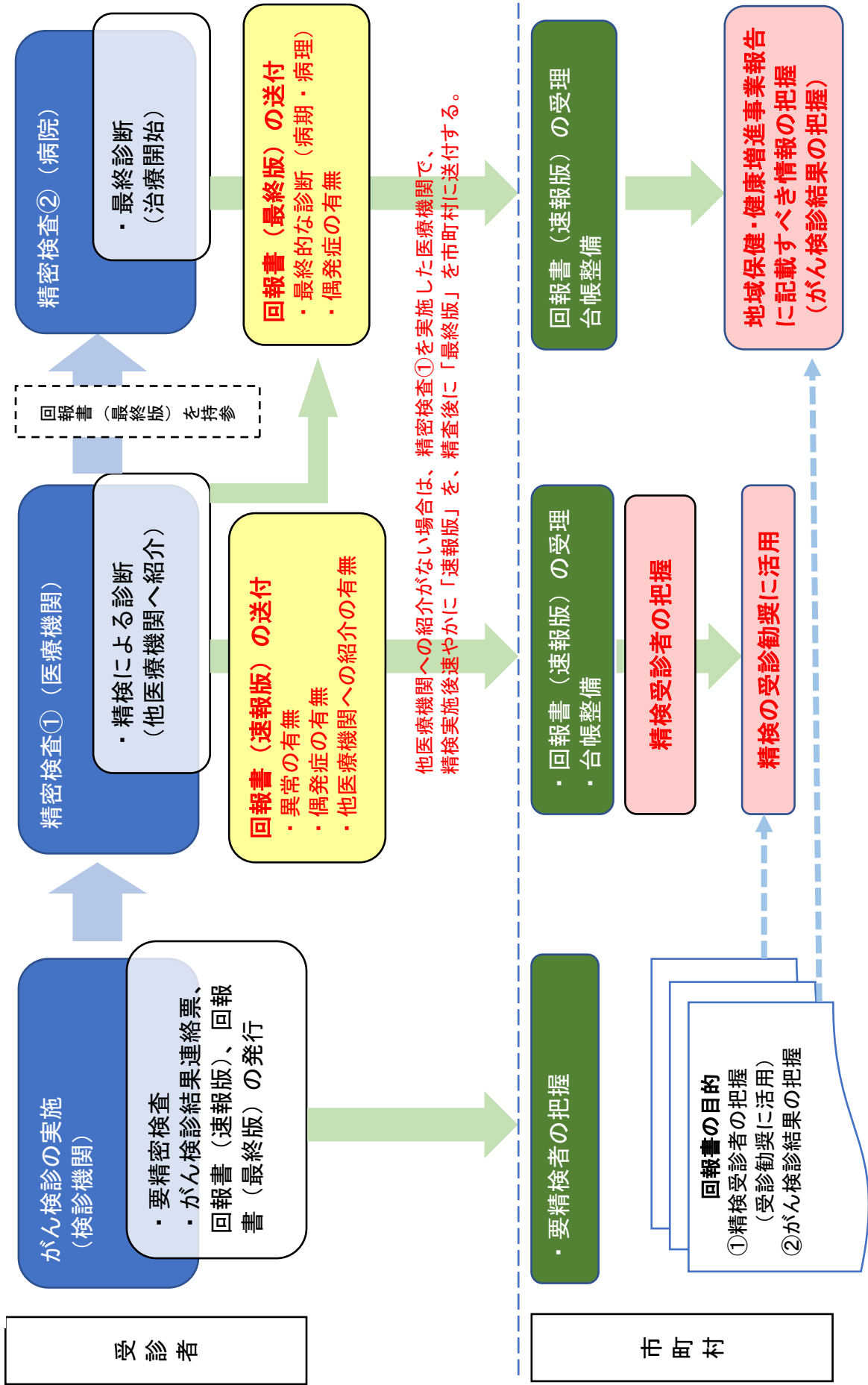
9. 事業評価の結果に基づく指導・助言 (令和元年度に実施されたことに基づいてご回答ください)	胃がん	大腸がん	肺がん	乳がん	子宮頸がん
	集団	集団	集団	集団	集団
(1) 事業評価の結果に基づき、指導・助言等を実施しましたか 解説: 以下の問(1-1)、(1-2)のうち一つでも○の場合は○とご回答ください	○	○	○	○	○
(1-1) 事業評価の結果を報告書に取りまとめ、市区町村や検診機関に配布しましたか 解説: 市区町村、検診機関の両方について実施した場合に○とご回答ください	○	○	○	○	○
(1-2) 事業評価の結果について、市区町村や検診機関に対する説明会を開催しましたか 解説: 市区町村、検診機関の両方について実施した場合に○とご回答ください	○	○	○	○	○
(2) 事業評価の結果に基づき、市区町村や検診機関に対して個別の指導・助言を実施しましたか 解説: 当該年度に、事業評価の結果、指導・助言の対象がなかった場合でも、個別に指導・助言をする体制があれば○とご回答ください	○	○	○	○	○

10. 事業評価の結果の公表 (令和元年度に実施されたことに基づいてご回答ください)	胃がん	大腸がん	肺がん	乳がん	子宮頸がん
	集団	集団	集団	集団	集団
(1) 何らかの事業評価の結果を、個別の市区町村や検診機関の状況も含めてホームページで公表しましたか	○	○	○	○	○
(2) (1)が○または△の場合、ホームページではがん部会で検討した内容を公表しましたか 解説: ・がん部会での検討を経たものを公表しているのであれば、公表の実施主体は都道府県でもかまいません(都道府県主体で公表する場合、公表内容ががん部会で検討されることが分かるように示すことが望ましい) ・がん部会を開催していない場合は(上記7(3)が×の場合)×とご回答ください ・がん部会で検討した内容であれば、以下の問(3-1)～(3-9)のうち一つでも○があった場合は○とご回答ください	○	○	○	○	○
(3) (2)が○または△の場合、公表内容に以下の各項目は含まれますか 解説: 市区町村名、検診機関名を明記して公表した場合のみ○とご回答ください	胃がん 集団	大腸がん 集団	肺がん 集団	乳がん 集団	子宮頸がん 集団
(3-1) 各市区町村における、市区町村用チェックリストの遵守状況	○	○	○	○	○
(3-2) 各検診機関における、検診機関用チェックリストの遵守状況	×	×	×	×	×
(3-3) 各市区町村のプロセス指標値	○	○	○	○	○
(3-4) 各検診機関のプロセス指標値	○	○	○	○	○
(3-5) チェックリストの遵守状況(例えば実施率)が、都道府県が設定した基準に達していない市区町村への改善指導内容 ^{注3)}	対象なし	対象なし	対象なし	対象なし	対象なし
(3-6) チェックリストの遵守状況(例えば実施率)が、都道府県が設定した基準に達していない検診機関への改善指導内容 ^{注3)}	対象なし	対象なし	対象なし	対象なし	対象なし
(3-7) 精検受診率が国の許容値 ^{注4)} に達していない(乳がん80%未満、乳がん以外70%未満)市区町村への改善指導内容 ^{注3)}	×	×	×	×	×
(3-8) 精検受診率が国の許容値 ^{注4)} に達していない(乳がん80%未満、乳がん以外70%未満)検診機関への改善指導内容 ^{注3)}	×	×	×	×	×
(3-9) 都道府県用チェックリストの遵守状況	○	○	○	○	○

注3) 指導対象の市区町村、検診機関がなかったため公表を実施しなかった場合は「対象なし」とご回答ください。

注4) 国の許容値は、厚生労働省がん検診事業の評価に関する委員会「今後の我が国におけるがん検診事業評価の在り方について」報告書(平成20年3月)、別添6に基づく。

【回報書の変更案について】回報書 2 枚案



地域保健・健康増進事業報告の項目の中で、回報書に掲載すべき情報（黄色着色箇所）

子宮頸がん

受診者数 (年度中)	2年連続 受診者数 (年度中)	初回検体の適正・不適正				精密検査受診の有無別人数							精密検査中/精密検査後													
		適正	不適正	精検不要	要精検 (ASC-US)	要精検 (1)	要精検 (2)	判定不能	精密検査受診の有無別人数							検診中/検診後	精密検査中/精密検査後									
検診回数	(再精) 国民健康 保険の 被保険者					精密検査受診者 異常を認める							未受診		未把握											
(1)	(2)	(4)	(5)	(6)	(7)	(8)	(9)	(10)	(11)	(12)	(13)	(14)	(15)	(16)	(17)	(18)	(19)	(20)	(21)	(22)	(23)	(24)	(25)	(26)	(27)	
										異常を認めず	子宮頸がん (転移性を 含まない)	子宮頸がん のうち IA期のがん	AISで あった者	CIN3 であった者	CIN2 であった者	CIN3又は CIN2の いずれか 区別でき ない者 (HSIL)	CIN1 であった者	子宮頸がんの 疑いのある 者又は 未確定者	子宮頸がん、 AIS及びCIN 以外の疾患 であった者 (転移性の 子宮頸がん を含む)	未受診	未把握	重篤な 偶発症を 認 確	重篤な 偶発症を 認 確	偶発症 による 死亡あり	偶発症 による 死亡あり	偶発症 による 死亡あり

子宮がん検診精密検査回報書

市町村名	
一次検診年月日	年 月 日
検診番号	No.
精密検査年月日	年 月 日
頸部細胞診 (べセスダシステム)	NILM: 微生物 その他の非腫瘍 要精検: ASC-US ASC-H LSIL HSIL SCC AGC AIS 腺がん その他の悪性腫瘍
HPV検査結果	
内膜細胞診	陰性 疑陽性 陽性 判定不能 採取不能
双合診等	
精密検査結果	異常なし 異形成 [CIN1・CIN2] 子宮頸がん 〔上皮内がん (CIN3) ・微小浸潤がん・浸潤がん〕 子宮体がん その他の疾患 ()
患者への指示 および 市町村への 連絡事項	1 次回の検診 2 経過観察 (か月後) 3 要治療 (入院・外来) 4 その他 ()
担当医師名	

※ 項目の追加は市町村・検診機関の自由とする。

子宮がん検診精密検査回報書（速報版）

市町村名	
一次検診年月日	年 月 日
検診番号	No.
精密検査年月日	年 月 日
頸部細胞診 (べセダシステム)	NILM：微生物 その他の非腫瘍 要精検： ASC-US ASC-H LSIL HSIL SCC AGC AIS 腺がん その他の悪性腫瘍
HPV検査結果	
内膜細胞診	陰性 疑陽性 陽性 判定不能 採取不能
双合診等	
精密検査結果	<p>1 異常なし</p> <p>2 異常を認める（以下ア～ウのいずれかに○印）</p> <p>ア 子宮頸がん</p> <p>イ 子宮頸がん疑い又は未確定</p> <p>ウ 子宮頸がん以外の疾患 (疾患名：)</p>
偶発症の有無	<p>1 無 <input type="checkbox"/> 治療が必要な中程度以上の出血 <input type="checkbox"/> その他 ()</p> <p>2 有 <input type="checkbox"/> 入院治療：有・無 <input type="checkbox"/> 予後（回復状況）</p>
患者への指示、 市町村連絡事項	<p>1 次回の検診</p> <p>2 経過観察 () か月後)</p> <p>3 要治療 (入院・外来)</p> <p>4 その他 ()</p>
医療機関名 担当医師名	

※ 項目の追加は市町村・検診機関の自由とする。

※ 精密検査実施後、速やかに（速報版）を市町村に送付してください。精査後に、（最終版）を市町村に送付してください。

※ 他の医療機関に紹介される場合は、（最終版）を紹介先の医療機関に提出するよう患者にご指示ください。

子宮がん検診精密検査回報書（最終版）

市町村名																												
一次検診年月日	年 月 日																											
検診番号	No.																											
精密検査年月日	年 月 日																											
頸部細胞診 (べセダシステム)	NILM：微生物 その他の非腫瘍 要精検： ASC-US ASC-H LSIL HSIL SCC AGC AIS 腺がん その他の悪性腫瘍																											
HPV検査結果																												
内膜細胞診	陰性 疑陽性 陽性 判定不能 採取不能																											
双合診等																												
精密検査結果	<p>1 異常なし</p> <p>2 異常を認める（以下ア～クのいずれかに○印）</p> <table border="1"> <tr> <td>子宮頸がん (転移性を含まない)</td> <td>進行が IA 期のがん</td> <td>ア</td> </tr> <tr> <td>AIS</td> <td>進行が IA 期のがん以外</td> <td>イ</td> </tr> <tr> <td>CIN 3</td> <td></td> <td>ウ</td> </tr> <tr> <td>CIN 2</td> <td></td> <td>エ</td> </tr> <tr> <td>CIN 3 又は CIN 2 のいずれかで区別できない (HSIL)</td> <td></td> <td>オ</td> </tr> <tr> <td>CIN 1</td> <td></td> <td>カ</td> </tr> <tr> <td>子宮頸がん疑い又は未確定</td> <td></td> <td>キ</td> </tr> <tr> <td>子宮頸がん、AIS 及び CIN 以外の疾患 (転移性を含む) (疾患名：)</td> <td></td> <td>ク</td> </tr> <tr> <td></td> <td></td> <td>ケ</td> </tr> </table>	子宮頸がん (転移性を含まない)	進行が IA 期のがん	ア	AIS	進行が IA 期のがん以外	イ	CIN 3		ウ	CIN 2		エ	CIN 3 又は CIN 2 のいずれかで区別できない (HSIL)		オ	CIN 1		カ	子宮頸がん疑い又は未確定		キ	子宮頸がん、AIS 及び CIN 以外の疾患 (転移性を含む) (疾患名：)		ク			ケ
子宮頸がん (転移性を含まない)	進行が IA 期のがん	ア																										
AIS	進行が IA 期のがん以外	イ																										
CIN 3		ウ																										
CIN 2		エ																										
CIN 3 又は CIN 2 のいずれかで区別できない (HSIL)		オ																										
CIN 1		カ																										
子宮頸がん疑い又は未確定		キ																										
子宮頸がん、AIS 及び CIN 以外の疾患 (転移性を含む) (疾患名：)		ク																										
		ケ																										
偶発症の有無	<p>1 無 <input type="checkbox"/> 治療が必要な中程度以上の出血 <input type="checkbox"/> その他 ()</p> <p>2 有 <input type="checkbox"/> 入院治療：有・無 <input type="checkbox"/> 予後（回復状況）</p>																											
患者への指示、 市町村連絡事項	<p>1 次回の検診</p> <p>2 経過観察 () か月後)</p> <p>3 要治療 (入院・外来)</p> <p>4 その他 ()</p>																											
医療機関名 担当医師名																												

※ 項目の追加は市町村・検診機関の自由とする。