

2 今年の県内におけるアユの遡上状況について(6月30日現在)

○日向川と最上川庄内橋付近では4月30日に(図2、表1、図3、表2)、鼠ヶ関川では5月1日に(図4、表3)調査での初遡上が確認されました

- ・日向川の遡上初認旬は、平年並み、昨年より1旬早くなりました。
- ・最上川庄内橋の遡上初認旬は、平年より1旬早く、昨年並みとなりました。
- ・鼠ヶ関川の遡上初認旬は、平年並み、昨年より1旬遅くなりました。

○6月下旬のCPUE(投網1投あたりの採捕数)

日向川：平年・昨年より低い

(最上川・鼠ヶ関川：6月中旬で調査終了)

○各漁協への聞き取り状況などを加味し総合的に判断した結果、今年のアユ資源は日向川・最上川・鼠ヶ関川とも平年並み・昨年より多いと推定しました。

○今年の調査はこれで終了となります。

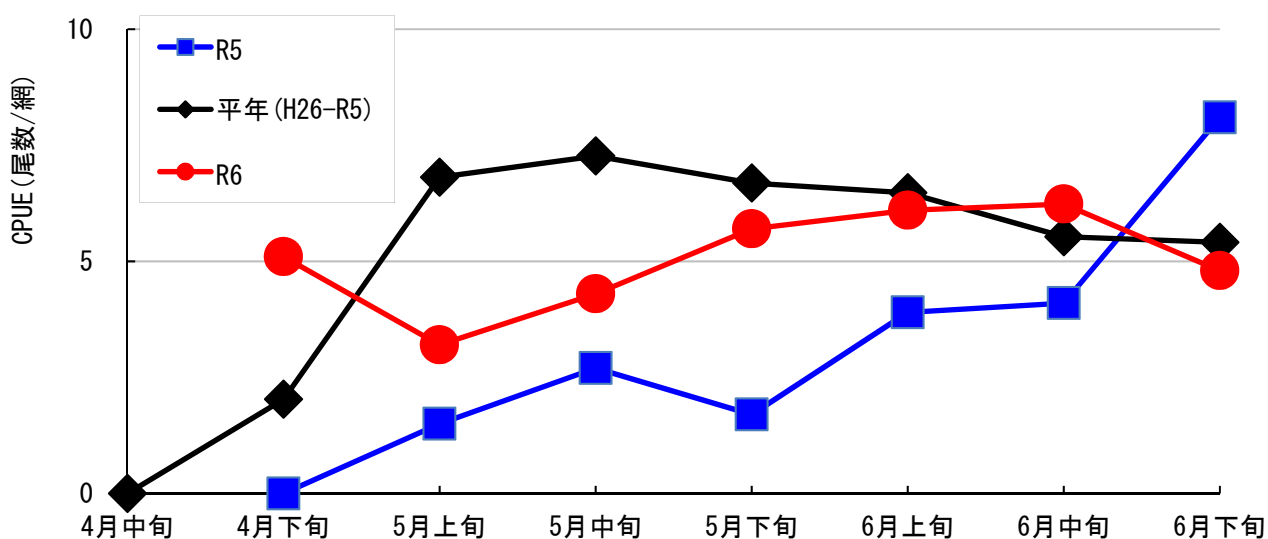


図2 日向川における遡上アユの投網1投あたりの採捕数(CPUE)

平年：平成26年から令和5年までの平均値(29年除く) —：欠測 ●：1網に数百尾入り、多すぎて計数不能

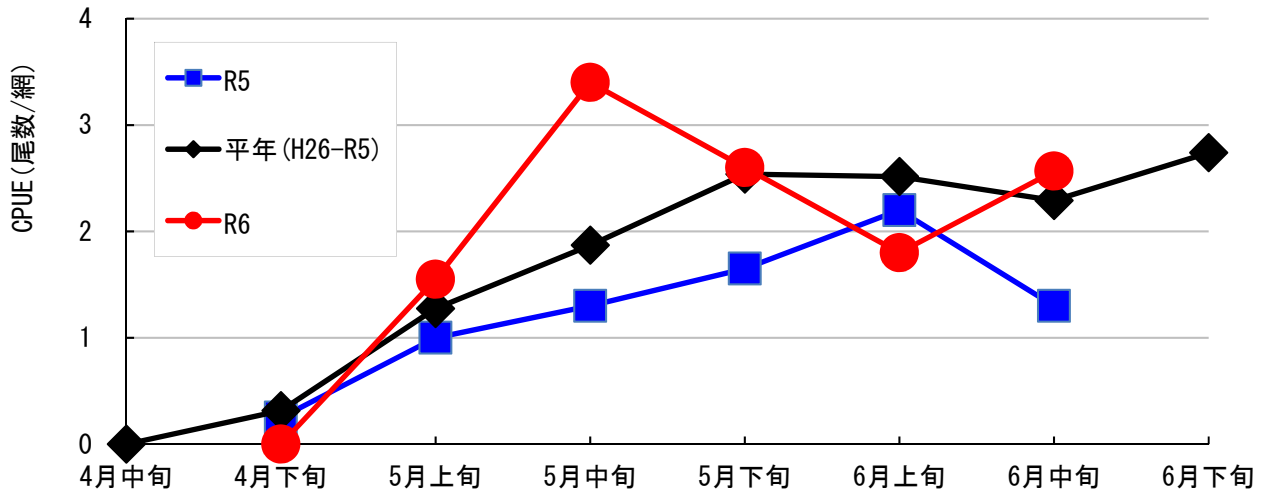


図4 鼠ヶ関川における遡上アユの投網1投あたりの採捕数(CPUE)

表3 鼠ヶ関川における遡上アユの投網1投あたりの採捕数(CPUE)

年	H26	H27	H28	H29	H30	R1	R2	R3	R4	R5	平年	R6
4月中旬	0.0	—	0.0	—	—	—	—	—	—	—	0.0	—
4月下旬	0.0	0.2	0.0	2.3	0.0	0.4	0.0	0.0	0.0	0.3	0.3	0.0
5月上旬	1.0	1.8	1.2	2.3	0.8	3.2	0.0	0.0	1.5	1.0	1.3	1.6
5月中旬	2.1	0.9	3.5	3.3	0.0	3.3	1.1	1.1	2.1	1.3	1.9	3.4
5月下旬	4.3	3.1	—	4.2	0.8	4.9	0.5	0.5	2.9	1.7	2.5	2.6
6月上旬	4.9	1.5	4.4	2.5	1.9	2.9	1.1	1.1	2.7	2.2	2.5	1.8
6月中旬	4.3	2.2	2.1	3.7	1.4	4.2	0.9	0.9	1.9	1.3	2.3	2.6
6月下旬	—	—	2.9	—	2.0	4.2	2.9	—	1.7	—	2.7	—

平年：平成26年から令和5年までの平均値 —：欠測