

平成28年度山形県生活習慣病検診等管理指導協議会
がん登録委員会 次 第

日 時：平成29年3月30日（木）午後1時30分～
場 所：県立中央病院 2階講堂

1 開 会

2 あいさつ

3 協 議

- (1) 山形県がん実態調査（地域がん登録）の実施状況について
- (2) がん登録の推進に関する法律の施行に伴う審議会等の設置について
- (3) その他

4 閉 会

平成28年度山形県生活習慣病検診等管理指導協議会
がん登録委員会 出席者名簿

平成29年3月30日(月) 午後1時30分～
県立中央病院 2階講堂

山形県生活習慣病検診等管理指導協議会・がん登録委員会委員

	所 属	職 名	氏 名	備考
1	山形県医師会	会 長	徳 永 正 靱	
2	山形大学医学部産科婦人科学講座	教授	永 瀬 智	
3	最上保健所	医療監(兼)所長	井 淵 安 雄	欠席
4	山形県立新庄病院	院 長	八 戸 茂 美	
5	山形県立がん・生活習慣病センター	副所長	福 島 紀 雅	
6	国立がん研究センター がん対策情報センター	全国がん登録センター 全国がん登録分析室 室長	柴 田 亜 希 子	

*がん診療連携拠点病院

	所 属	職 名	氏 名	備考
1	山形県立中央病院	事務員	横尾奈穂子	
		事務員	宇野智美	
		事務員	安彦友賀	
2	山形大学医学部附属病院	医療支援課 診療情報管理士	後藤貴子	
3	山形市立病院済生館	呼吸器内科医長(兼)医療情報推進・ 院内がん登録推進担当	岩淵勝好	
		診療情報管理士	柏倉夏枝	
4	山形県立新庄病院	医事経営相談課 医事主査	井上辰広	
5	公立置賜総合病院	診療情報管理係長	山口聖子	
6	日本海総合病院	医事課 主事	新楯直己	
		医事課 主事	加藤輝香	
7	鶴岡市立荘内病院	医事課 医事係長	齋藤良徳	

*事務局

	所 属	職 名	氏 名	備考
1	県健康福祉部	医療統括監	阿彦忠之	
2	県健康長寿推進課健康づくりプロジェクト推進室	室長	村形弘也	
3	県健康長寿推進課健康づくりプロジェクト推進室	室長補佐	後藤絵美	
4	県健康長寿推進課健康づくりプロジェクト推進室 (併) 県立がん・生活習慣病センター がん対策部	がん対策専門員 (併) 副部長	布宮倫	
5	山形県立がん・生活習慣病センター	企画調査主査	田澤英明	
6	県健康長寿推進課健康づくりプロジェクト推進室	主 査	木村真由美	
7	県健康長寿推進課健康づくりプロジェクト推進室 (併) 県立がん・生活習慣病センター がん対策部	主 査	冨田豊美	

山形県生活習慣病検診等管理指導協議会がん登録委員会資料一覧

資料 1

- ・ 山形県のがん 2014 (平成 26 年)
山形県がん実態調査報告の抜粋 1～13
- ・ 年齢調整罹患率・死亡率 男性・女性 (人口 10 万人対) 14～15
- ・ 平成 28 年度 県がん実態調査資料利用承認状況 16

資料 2

- ・ 審議会の設置について (別添)
- ・ 都道府県がん情報の利用、提供について (別添)
- ・ がん登録の推進に関する法律について (別添)

参考資料

- ・ 山形県生活習慣病等管理指導協議会設置要領 17
- ・ 健康診査管理指導等実施のための指針について 18～22
- ・ 平成 28 年度山形県がん実態調査届採用件数 (別添)

山形県医師会届出件数：遡り調査回答を含む

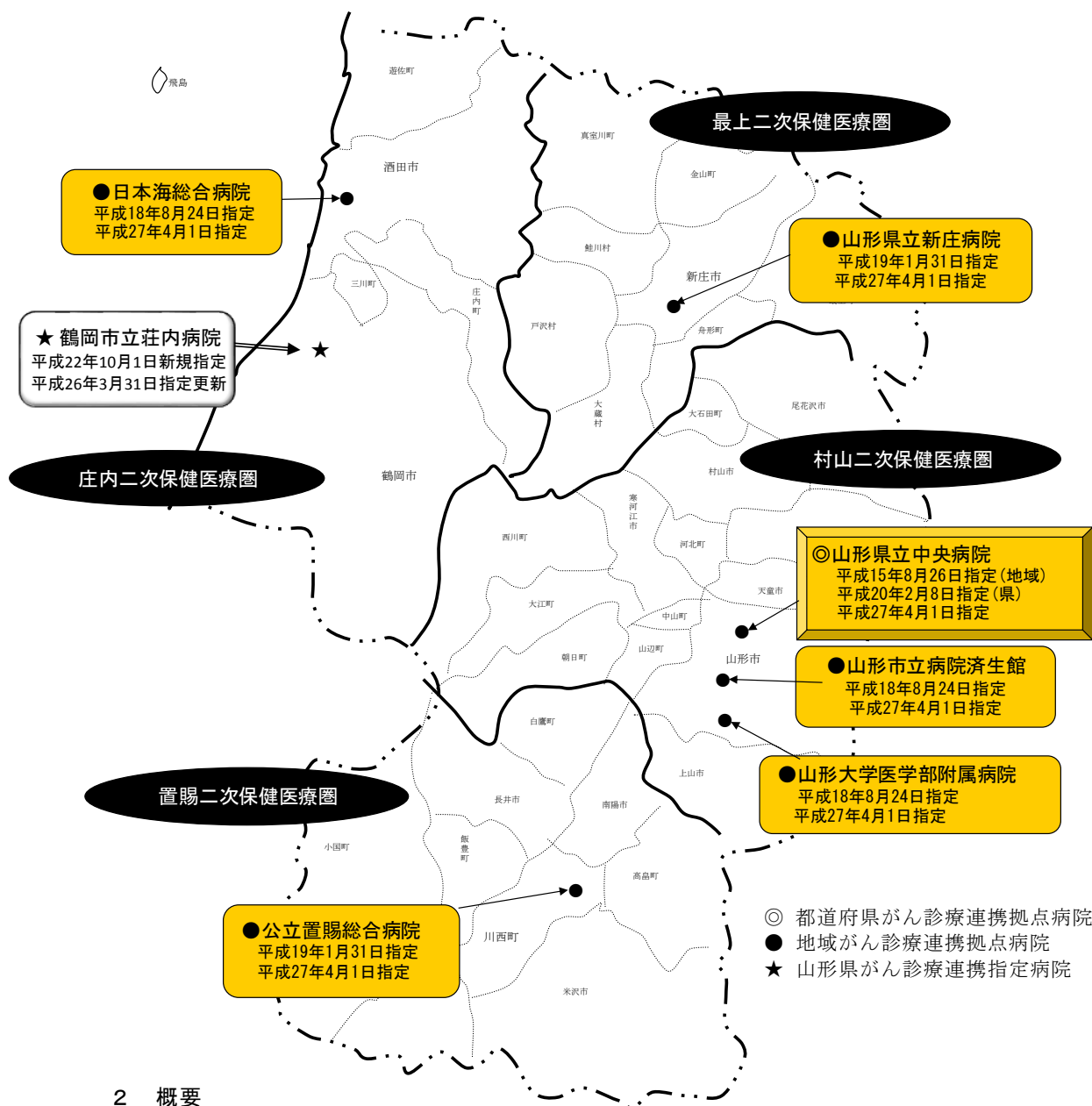
	医療機関名称	平成 23 年度	平成 24 年度	平成 25 年度	平成 26 年度	平成 27 年度
	総数	12,934	13,049	10,343	15,831	13,095
がん診療連携拠点病院	県立中央病院	1,660	1,830	1,727	4,069	2,216
	山形大学医学部附属病院	1,379	3,419	1,959	1,912	2,029
	山形市立病院済生館	1,886	1,001	946	1,012	1,086
	県立新庄病院	126	788	387	590	824
	日本海総合病院	3,055	1,696	59	3,228	1,466
	公立置賜総合病院	844	899	990	994	1,107
	小計	8,950	9,633	6,068	11,805	8,728
村山二次保健医療圏	東北中央病院	51	26	20	14	46
	山形済生病院	771	298	317	518	552
	篠田総合病院	28	16	27	25	41
	天童温泉篠田病院	19	27	25	33	93
	至誠堂総合病院	60	35	67	68	95
	小白川至誠堂病院	56	40	31	61	79
	山形徳洲会病院	16	19	15	19	34
	県立河北病院	217	289	260	393	422
	国立病院機構山形病院	4	6	5	7	11
	天童市民病院	19	24	14	15	22
	寒河江市立病院	26	20	86	23	30
	朝日町立病院	25	19	17	28	6
	西川町立病院	12	10	14	10	10
	北村山公立病院	180	95	70	179	116
	吉岡病院	3	1	0	0	1
	みゆき会病院	27	27	84	30	25
	山形ロイヤル病院	49	0	25	40	75
その他の医療機関	54	123	115	77	131	
小計	1,617	1,075	1,192	1,540	1789	
最上二次保健医療圏	新庄徳洲会病院	50	40	40	37	59
	町立金山診療所	3	2	4	5	9
	最上町立最上病院	21	14	20	17	47
	町立真室川病院	0	0	0	17	36
	その他の医療機関	19	10	15	20	23
	小計	93	66	79	96	174
庄内二次保健医療圏	酒田医療センター	81	129	61	0	11
	鶴岡市立荘内病院	990	979	924	960	904
	酒田市立八幡病院	11	11	9	10	19
	鶴岡協立病院	43	97	28	25	48
	斎藤胃腸クリニック	132	139	190	168	99
	医療法人本間病院	53	92	109	108	111
	宮原病院	88	18	36	43	71
	山形愛心会庄内余目病院	281	187	384	95	212
	順仁堂遊佐病院	6	0	0	0	0
	その他の医療機関	23	58	41	29	69
小計	1,708	1,710	1,782	1,438	1544	
置賜二次保健医療圏	米沢市立病院	117	105	786	495	445
	三友堂病院	393	355	364	369	223
	舟山病院	13	0	0	0	7
	公立高島病院	0	31	0	0	0
	公立置賜長井病院	0	19	21	22	25
	小国町立病院	22	10	18	18	38
	川西湖山病院	11	15	10	7	16
	その他の医療機関	16	20	15	32	77
小計	561	540	1,204	936	815	
県外		5	25	18	16	45

その他の届出医療機関（順不同）

千歳篠田病院、二本松会上山病院、矢吹病院、山形厚生病院、敬愛会尾花沢病院、三川病院、公立置賜南陽病院、佐藤病院、小原病院、阿部内科胃腸科医院、渡部外科胃腸科医院、羽根田医院、折居内科医院、白田医院、小野内科胃腸科クリニック、八畝医院、松田外科医院、アトリエS、柴田内科循環器科クリニック、斎藤医院、長岡医院、小松医院、石橋内科胃腸科医院、阿部医院、後藤医院、高橋胃腸科外科医院、大内内科胃腸科医院、かすかわ醫院、ほんま内科胃腸科医院、大蔵村診療所、佐藤内科、三浦医院、三條外科胃腸科医院、神村内科医院、大原医院、国井クリニック、山口内科医院、茅原クリニック、さくまクリニック、しろにし診療所、菅野内科医院、土田医院、岡田内科循環器科クリニック、前田クリニック、おかベクリニック、大島医院

山形県の二次保健医療圏とがん診療連携拠点病院

1 圏域図



2 概要

(平成28年12月1日現在)

医療圏名	面積(km ²) H27.10.1現在	人口(人) H27.10.1現在	人口割合(%)	人口密度(人)	病院数	がん診療連携拠点(指定)病院		
						拠点病院	指定病院	計
村山	2,619.39	550,445	0.5	210.1	33	3	0	3
最上	1,803.23	77,909	0.1	43.2	5	1	0	1
置賜	2,495.24	215,097	0.2	86.2	14	1	0	1
庄内	2,405.28	279,506	0.2	116.2	16	1	1	2
計	9,323.15	1,122,957	1.0	120.4	68	6	1	7

死亡小票処理件数（2015年死亡）

保健所	村山保健所		最上保健所		置賜保健所		庄内保健所		全県分	
	死亡月	総数	内がん死亡	総数	内がん死亡	総数	内がん死亡	総数	内がん死亡	総数
1月	651	170	110	20	308	78	400	97	1,469	365
2月	540	146	97	28	268	66	353	105	1,258	345
3月	557	162	95	29	268	77	351	107	1,271	375
4月	549	172	102	33	238	62	334	105	1,223	372
5月	556	168	106	32	252	79	339	96	1,253	375
6月	500	169	91	24	209	57	281	90	1,081	340
7月	515	160	109	40	209	63	317	105	1,150	368
8月	486	154	104	31	214	68	283	112	1,087	365
9月	539	175	99	27	219	66	304	109	1,161	377
10月	558	172	121	34	275	68	365	115	1,319	389
11月	565	183	122	31	263	78	335	108	1,285	400
12月	593	173	113	34	281	81	363	88	1,350	376
年計	6,609	2,004	1,269	363	3,004	843	4,025	1,237	14,907	4,447
県外・ 外国籍	48	22	10	2	45	7	28	10	131	41
合計	6,657	2,026	1,279	365	3,049	850	4,053	1,247	15,038	4,488

生存確認調査（平成 28 年度実施）

<2008>

市 町 村	合計
山 形 市	906
米 沢 市	118
鶴 岡 市	586
酒 田 市	488
新 庄 市	79
寒 河 江 市	133
上 山 市	141
村 山 市	93
長 井 市	101
天 童 市	203
東 根 市	131
尾 花 沢 市	59
南 陽 市	98
山 辺 町	62
中 山 町	42
河 北 町	73
西 川 町	23
朝 日 町	29
大 江 町	33
大 石 田 町	26
金 山 町	14
最 上 町	20
舟 形 町	17
真 室 川 町	21
大 蔵 村	9
鮭 川 村	10
戸 沢 村	14
高 畠 町	47
川 西 町	49
小 国 町	29
白 鷹 町	59
飯 豊 町	20
三 川 町	37
庄 内 町	116
遊 佐 町	77
県内市区町村不定	15
総 計	3978

<2010>

市 町 村	合計
山 形 市	1223
米 沢 市	298
鶴 岡 市	680
酒 田 市	642
新 庄 市	111
寒 河 江 市	183
上 山 市	175
村 山 市	128
長 井 市	109
天 童 市	277
東 根 市	175
尾 花 沢 市	69
南 陽 市	147
山 辺 町	71
中 山 町	55
河 北 町	69
西 川 町	47
朝 日 町	37
大 江 町	36
大 石 田 町	27
金 山 町	14
最 上 町	34
舟 形 町	15
真 室 川 町	22
大 蔵 村	9
鮭 川 村	14
戸 沢 村	10
高 畠 町	80
川 西 町	88
小 国 町	33
白 鷹 町	54
飯 豊 町	38
三 川 町	39
庄 内 町	152
遊 佐 町	101
県内市区町村不定	0
総計	5262

結果

死亡	5166
生存	3788
県外	12
該 当 な し	82
継続調査可能	2
総計	9050

死亡	4912
生存	4875
県外	12
該 当 な し	59
継続調査可能	18
総計	9876

罹患の概要

■ 最新集計について

集計の期間

罹患年月日が平成 26（2014）年 1 月 1 日から 12 月 31 日の間の 1 年間。過去の罹患年についても再集計。

集計の時期

平成 28（2016）年 12 月 20 日現在

罹患年月日の決め方

- ① 届出による登録例は初めて当該がんと診断された年月日を罹患年月日とする
- ② 届出がなく、死亡小票の写しによってがん罹患が判明した例は、死亡年月日をもって罹患年月日とする

集計の対象

- ① ICD-0-3 分類の性状 2（上皮内）、3（悪性、浸潤性）で示される新生物

② DCO 例については、①に加えて、ICD-0-3 分類の性状 1（良性・悪性の別不詳：例 悪性の明示のない〇〇腫瘍）で示される新生物による死亡で、部位が脳、肝、膵、腎、膀胱、肺

精度指標

DCN：遡り調査結果未反映にて計測なし

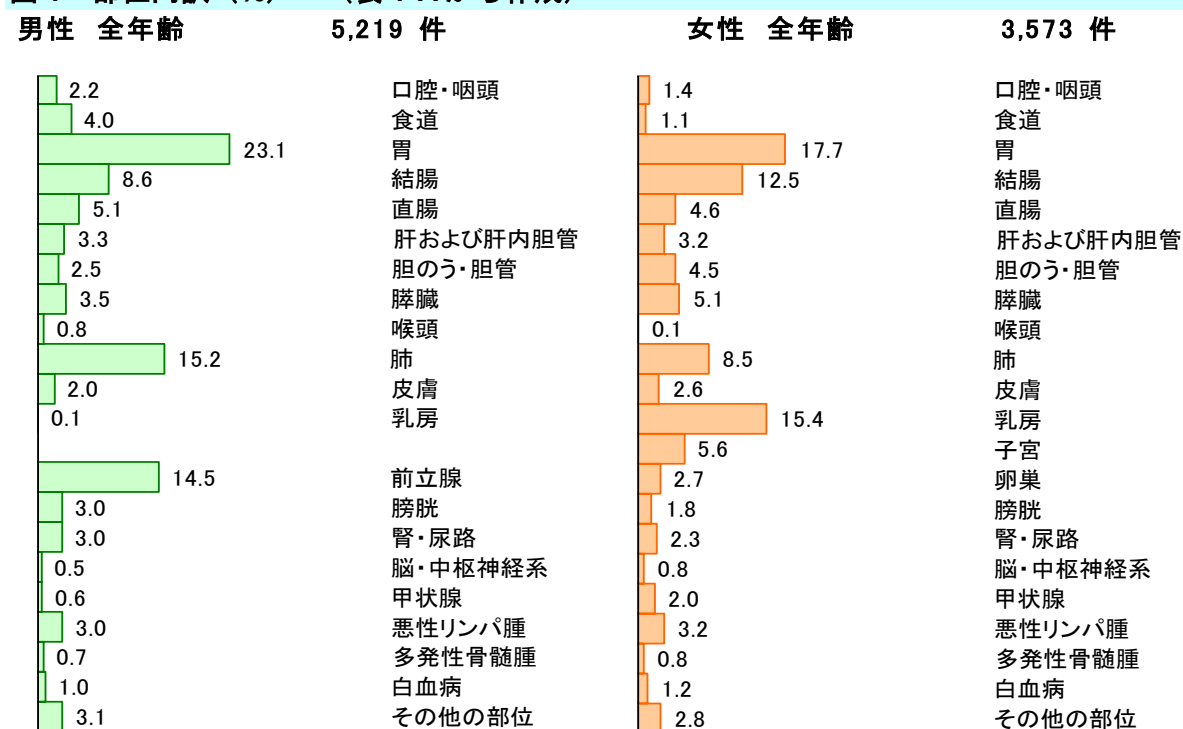
国際 DCO：10.1%

I/M：2.19

■ 罹患の概要

2014 年に山形県において、男性延べ 5,219 件、女性延べ 3,573 件の、合計延べ 8,792 件のがんが、新たに診断された。男性で最も多いがんは胃がんであり、前立腺、肺、結腸、直腸、食道と続く。女性で最も多いがんは胃がんに戻り、乳、結腸、肺と続く（図 1）。

図 1 部位内訳 (%) (表 1-A から作成)

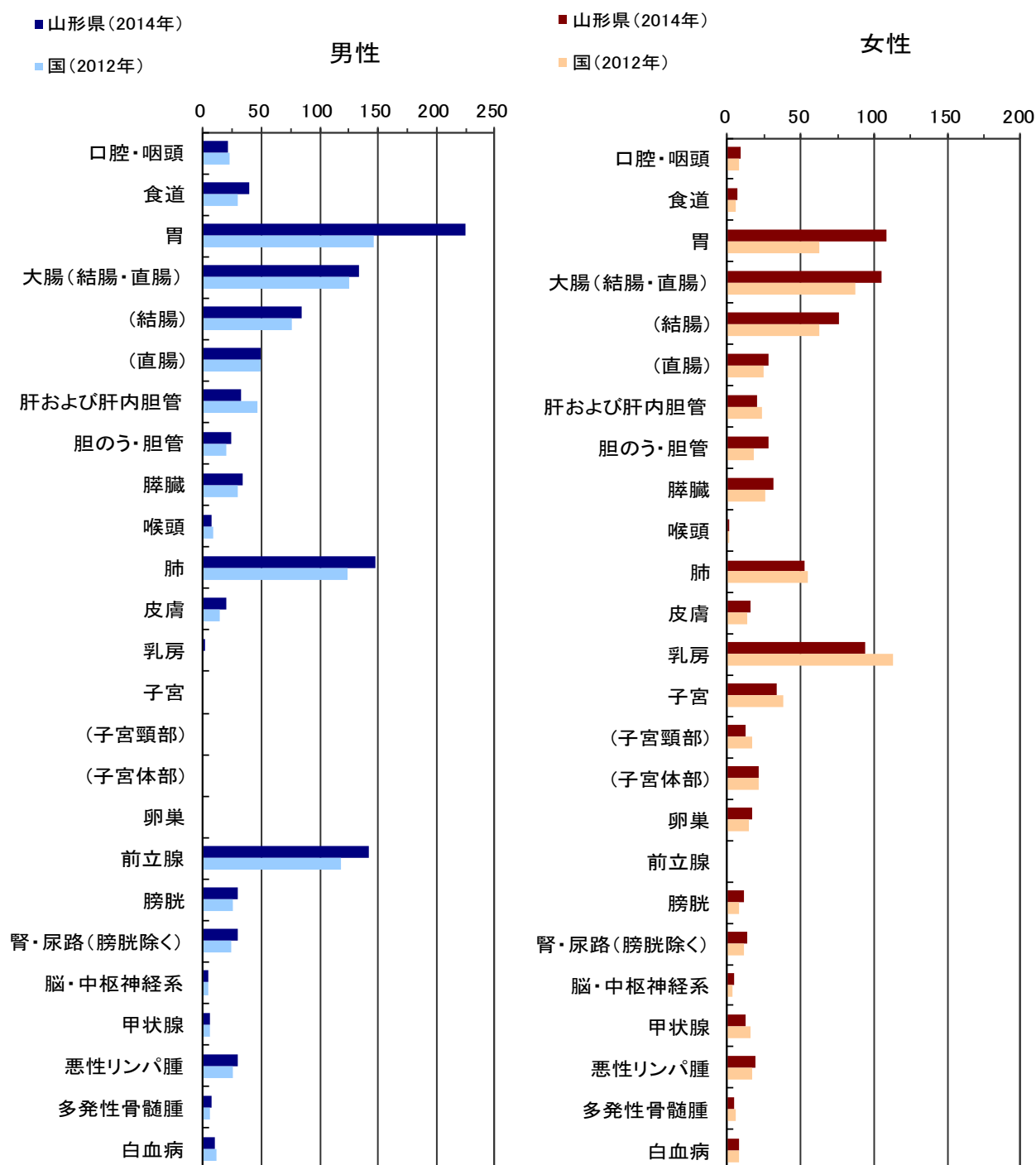


山形県のがんの罹患の特徴

日本全体の推計値と比較してほぼすべての部位において、本県の罹患率が高かった。特に、男女ともに本県の胃がんの罹患率が明らかに高い。逆に全国と比べ男女とも罹患率の低い部位は肝および肝内胆管のみで

ある。男性は、口腔・咽頭、喉頭、白血病で、女性は乳房、子宮、肺、甲状腺、多発性骨髄腫の罹患率で全国値より低かった。

図5 部位別がん罹患率：人口10万対（表1-Aから作成）



国の値は、がん対策情報センター発行「全国がん罹患モニタリング集計 2012年罹患数・率報告」より引用。

罹患数の変動

近年について、初回罹患統計報告時における罹患数と最新のデータによる年別罹患数の関係を示す。地域がん登録では、罹患年から時間がたってからの届出も受理する

ことや、情報の追加による登録内容の変更・修正を随時行っているため、データベース内は日々変動している。

表 C 罹患数の変動(上皮内がんを除く)

		罹患年									
		2005	2006	2007	2008	2009	2010	2011	2012	2013	2014
罹患年(報告時)	2005	6,864									
	2006	6,886	7,621								
	2007	6,938	7,755	8,064							
	2008	6,947	7,793	8,153	8,214						
	2009	6,967	7,801	8,202	8,402	8,238					
	2010	6,982	7,823	8,257	8,459	8,364	8,954				
	2011	6,991	7,835	8,308	8,502	8,413	9,255	8,826			
	2012-13	6,997	7,856	8,325	8,519	8,441	9,288	9,012	9,109	8,949	
	2014	7,008	7,870	8,353	8,528	8,447	9,285	9,015	9,191	9,221	8,792

罹患の年次推移の概要

罹患数は、2006年以降増減を繰り返しているが、10年間では増加傾向である。平成17年（2005年）、がん診療連携拠点病院においては院内がん登録を実施し、地域がん登録へ協力することが指定の要件化されたことが、2006年以降の届出数の増加に反映していると考えられる。

年齢調整罹患率は、近年10年間では、男女ともにわずかに増加傾向にみえたが、2010年以降ほぼ横ばいに推移している。

登録の量的指標であるDCN割合は、2007年以降20%以下になり、減少を続けている。引き続き、医療機関からの自主的な届出情

報を増やし、DCN10%以下の量的登録精度の高い登録を目指す必要がある。2005年以降、遡り調査への回答が増加したため、国際DCO割合が低下した。2013年罹患報告からは罹患確定時期を1年早めたが、登録精度に大きな変動は無いようである。2014年は遡り調査を実施していないためDCNと国際DCOはほぼ同じである。I/M比及びMV%は、良好な精度を維持している。

1985年から5年単位でまとめて、推移表1に粗罹患率、推移表2に年齢調整罹患率、推移表3から10に主な部位の年齢階級別罹患率を表した。

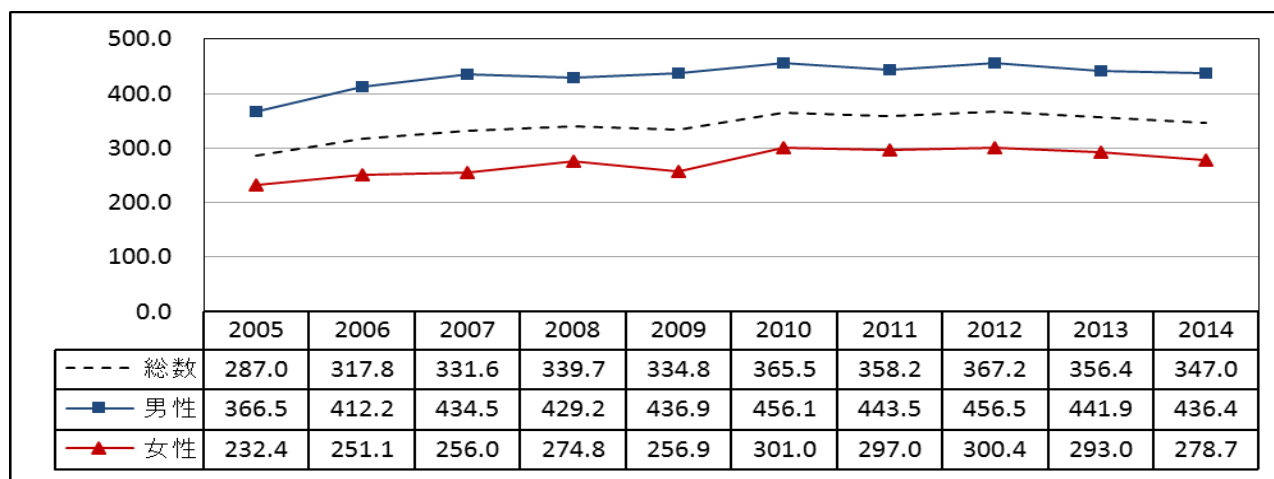
罹患数の推移（初回報告時）

罹患年	2005	2006	2007	2008	2009	2010	2011	2012	2013	2014
総数（件）	6,864	7,621	8,064	8,214	8,238	8,954	8,826	9,109	8,949	8,792
男性（件）	3,957	4,500	4,798	4,761	4,895	5,249	5,153	5,305	5,218	5,219
女性（件）	2,907	3,121	3,266	3,453	3,343	3,705	3,673	3,804	3,731	3,573
DCN割合	24.3	24.1	19.9	18.5	16.9	14.8	12.3	11.8	11.3	計測なし
国際DCO割合	8.2	6.1	5.3	5.9	4.5	4.8	3.6	4.0	3.1	10.1
I/M比	1.82	1.99	2.1	2.03	2.14	2.29	2.2	2.22	2.23	2.19
MV%	79.4	81.1	81.7	80.6	82.6	82.3	82.8	83	83.2	81.3

粗罹患率の推移（初回報告時）

罹患年	2005	2006	2007	2008	2009	2010	2011	2012	2013	2014
総数	565.8	630.1	671.9	689.2	696.4	766	762.5	794.9	788.9	783.1
男性	678	775	832	832.7	863	936.2	929	966.7	961.1	971.5
女性	461.8	497.2	523.4	556.9	542.9	609.1	609.3	637	630.9	610.2

図. 年齢調整罹患率の推移（初回報告時）

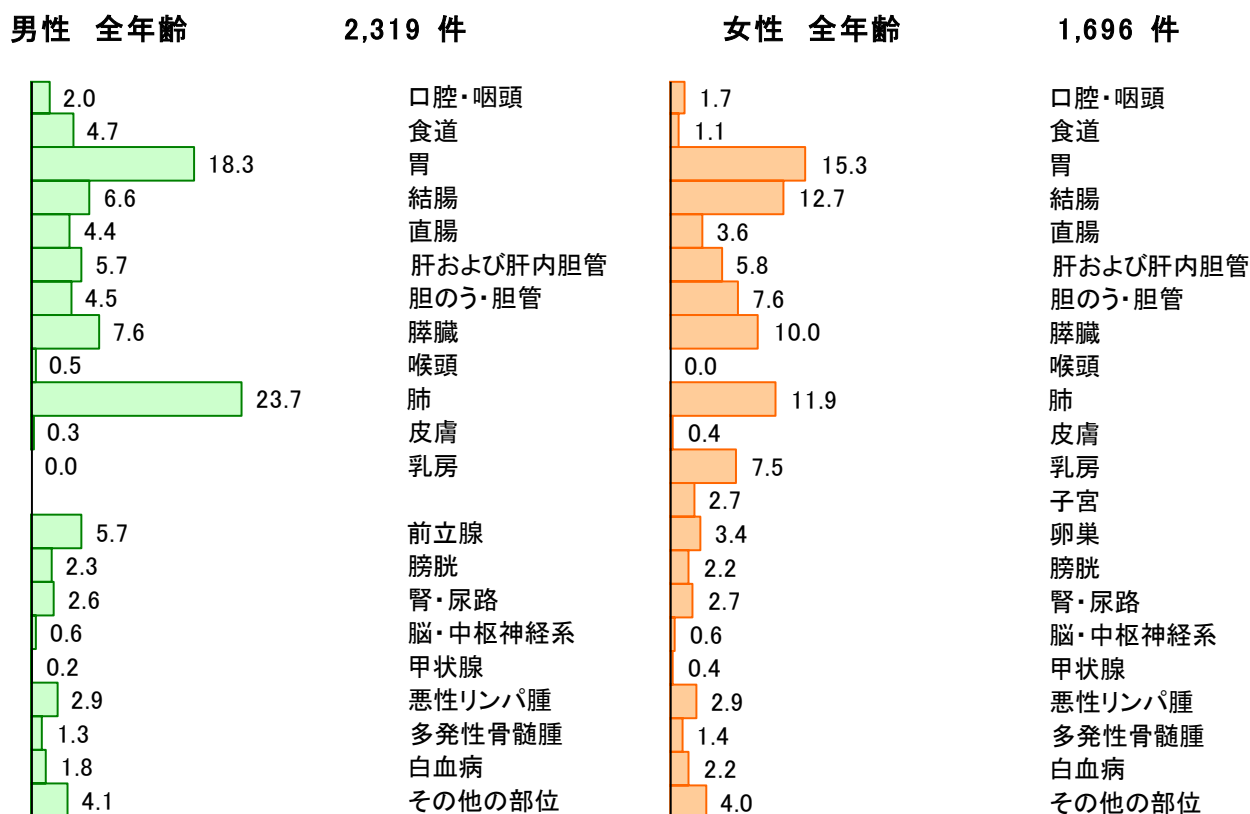


死亡の概要

2014年に山形県において、男性2,319人、女性1,696人の、合計4,015人の方が、がんを原因として死亡された。部位別では、男性では肺がんが高く、胃、膵臓、結腸、

肝および肝内胆管、前立腺と続く。女性では、未だ胃がんが最も多く、結腸、肺、膵臓、胆のう・胆管、乳房と続く。

図9 部位内訳 (%) (表9から作成)



年齢別に見たがんの死亡

男女ともに山形県で2014年にがんで死亡された方のおよそ60~70%が75歳以上の方であり、65歳以上で見ると約85%である。ほとんどあらゆる部位のがんは、年齢が高くなるほどかかりやすくなるため、がんによる死亡者も高齢者が多い。14歳以下のがんによる死亡は女性1名で、白血病で

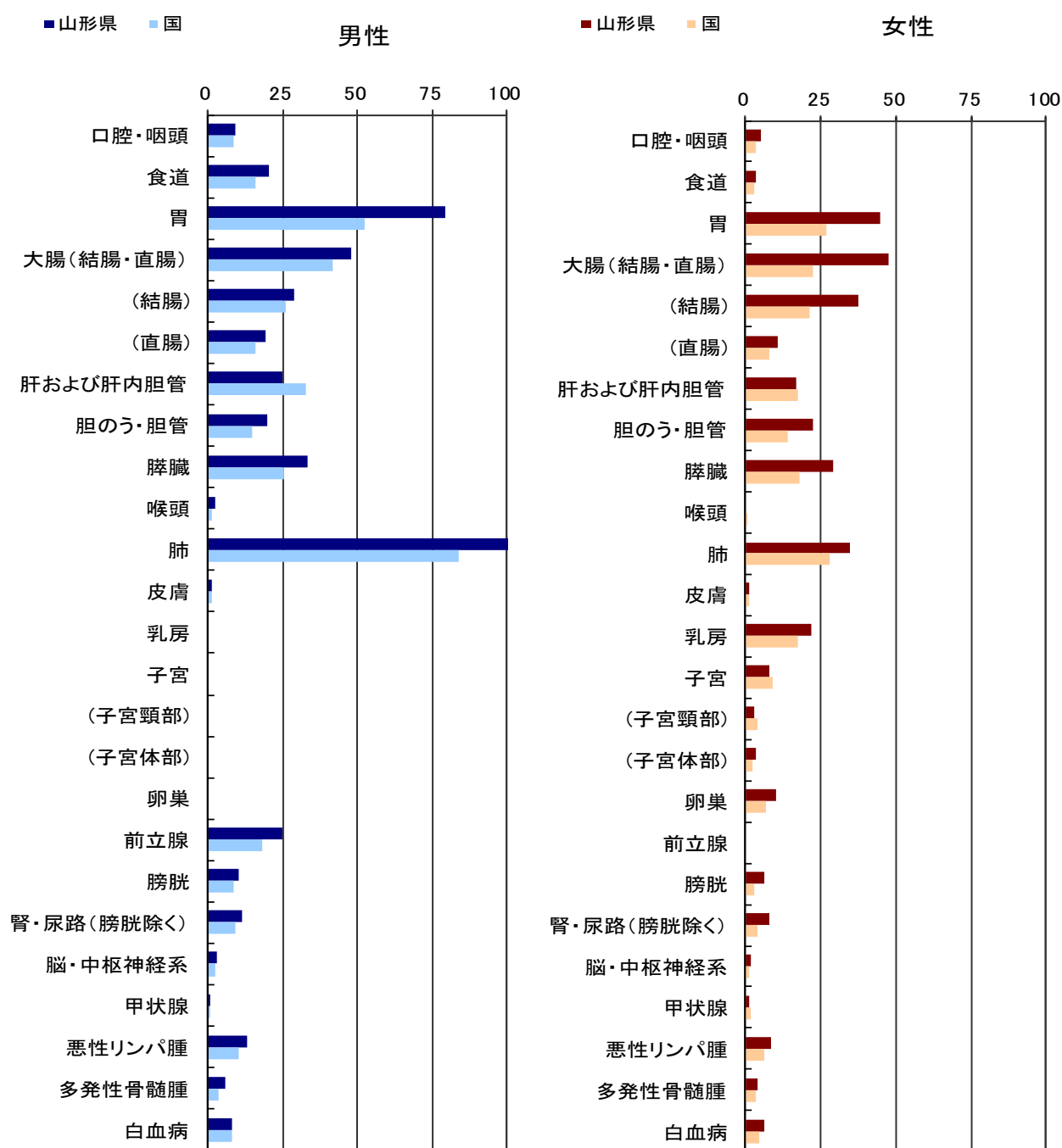
あった。15-39歳のがんによる死亡は、男性は9名で膵臓、悪性リンパ腫、白血病などであり、女性は15名で乳房、子宮などであった。

山形県のがんの死亡の特徴

ほぼ全ての部位において、日本全体と比較して、死亡率が高かった。依然として男女の胃において差が大きい。男性女性とも肝および肝内胆管については罹患率・死亡率ともに、山形県の方が低い。男性は全国

と本県の罹患率の差と比べて、死亡率の差が明らかに大きい部位は認められなかった。しかし、女性は大腸で、死亡率が全国と比較し倍以上高くなっている。子宮では、罹患率・死亡率ともに全国値より低かった。

図 12 2014 年部位別がん死亡率：人口 10 万対（表 9 から作成）



死亡の年次推移の概要

死亡数は、近年 10 年間では、男女とも横ばい傾向が見られる。年齢調整死亡率は、男女ともに減少傾向である。75 歳未満の年齢調整死亡率においても、男女ともに減少

傾向が認められる。1983 年から 5 年単位でまとめて、部位別に、推移表 1 に粗死亡率、推移表 2 に年齢調整死亡率を表した

死亡数の推移

	2005	2006	2007	2008	2009	2010	2011	2012	2013	2014
総数	3,774	3,837	3,845	3,952	3,848	3,906	4,014	4,099	4,015	4,015
男性	2,211	2,324	2,290	2,312	2,213	2,328	2,386	2,377	2,346	2,319
女性	1,563	1,513	1,555	1,640	1,635	1,578	1,628	1,722	1,669	1,696

粗死亡率の推移

	2005	2006	2007	2008	2009	2010	2011	2012	2013	2014
総数	311.1	318.8	322	333.8	327.9	335.9	348.6	359.6	355.9	359.5
男性	378.8	401.2	398.3	405.3	391.1	416.2	431.1	434.1	433.1	432.7
女性	248.3	242.3	251.2	267.3	269	261.5	272.3	290.7	284.5	292.0

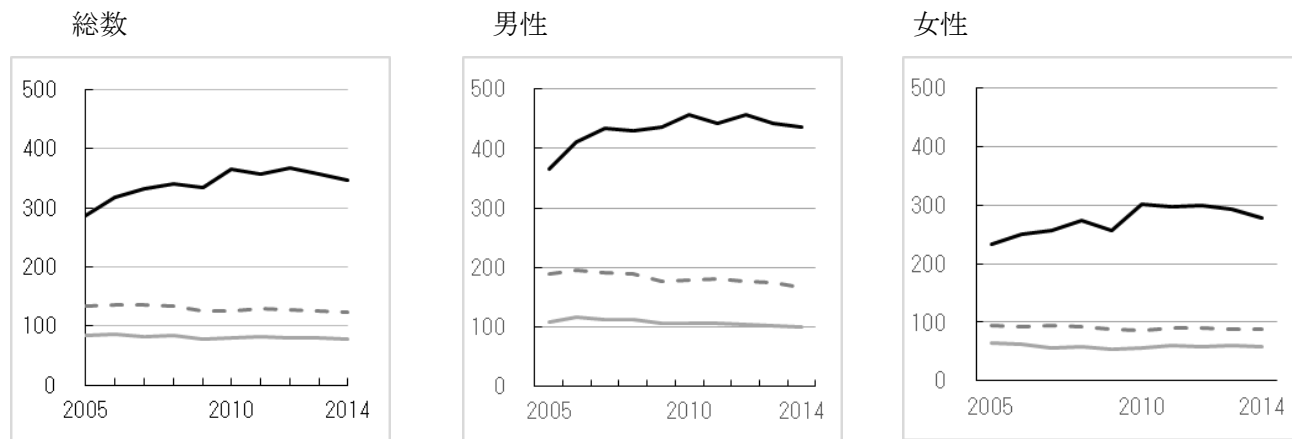
年齢調整死亡率の推移

	2004	2005	2006	2007	2008	2009	2010	2011	2012	2013
総数	137.6	133.9	135.2	136.3	133.4	125.7	126.0	129.1	126.8	124.8
男性	195.7	188.7	196.2	191.5	189.0	176.7	179.6	181.8	176.8	173.7
女性	96.4	95.6	92.0	94.5	92.0	87.2	86.7	90.4	89.5	88.2

年齢調整死亡率の推移 (75 歳未満)

	2005	2006	2007	2008	2009	2010	2011	2012	2013	2014
総数	84.4	87.1	82.2	84.7	78.6	80.6	82.0	80.0	80.4	78.4
男性	108.2	116.6	111.6	112.9	106.1	106.2	105.2	103.2	102.6	99.6
女性	63.6	61.9	55.7	59.2	54.4	56.9	60.8	58.5	59.4	58.9

図. 全部位の年齢調整罹患率、年齢調整死亡率、75 歳未満年齢調整死亡率



(黒実線：年齢調整罹患率、灰色点線：年齢調整死亡率、灰色実線：75 歳未満年齢調整死亡率)

推移表1 粗罹患率（人口10万対）；部位別、性別、年別—上皮内がんを除く

(5年平均)

罹患年	男性						女性					
	1985	1990	1995	2000	2005	2010	1985	1990	1995	2000	2005	2010
	1989	1994	1999	2004	2009	2014	1989	1994	1999	2004	2009	2014
全部位	408.8	515.7	609.5	694.4	822.4	972.6	283.7	351.5	412.9	465.3	531.6	630.2
口腔・咽頭	4.9	7.2	9.5	12.5	16.3	18.7	2.2	3.5	3.6	6.1	6.6	8.7
食道	19.1	21.6	25.9	31.0	33.5	38.4	3.8	3.8	3.2	5.6	5.9	6.3
胃	159.0	174.3	178.2	184.7	201.3	226.3	84.0	89.5	91.3	89.7	96.7	102.4
大腸（結腸・直腸）	47.3	83.4	112.4	114.1	118.4	136.7	42.8	65.0	83.2	87.4	91.0	103.5
結腸	26.0	49.1	70.3	70.6	73.3	82.9	27.6	43.3	57.5	62.9	67.6	76.7
直腸	21.3	34.2	42.1	43.5	45.0	53.9	15.2	21.6	25.7	24.5	23.5	26.8
肝および肝内胆管	22.1	29.0	34.1	32.0	37.5	37.0	9.8	13.9	18.8	19.3	21.7	21.5
胆のう・胆管	12.1	14.9	19.8	22.8	24.5	26.7	17.2	20.3	21.0	25.1	24.7	29.0
膵臓	16.2	17.4	21.9	24.6	30.4	34.1	11.0	13.8	15.7	19.2	25.3	31.8
喉頭	3.7	5.0	5.9	6.7	8.4	7.8	0.2	0.2	0.3	0.2	0.3	0.4
肺	54.9	76.8	91.2	106.2	129.1	144.7	18.1	23.2	31.9	36.5	45.8	55.9
皮膚	2.9	3.6	4.2	7.6	11.6	18.4	3.1	4.4	4.8	7.7	10.1	16.7
乳房	0.1	0.4	0.5	0.5	0.4	0.8	28.9	40.6	51.5	64.8	81.3	103.0
子宮							16.3	16.6	17.2	24.6	27.3	35.1
子宮頸部							9.2	9.0	7.9	11.5	11.0	13.8
子宮体部							4.5	6.2	7.8	12.0	15.1	20.7
卵巣							7.4	9.4	10.1	12.3	14.1	16.5
前立腺	13.7	19.3	31.3	66.9	98.4	147.2						
膀胱	11.1	14.2	17.6	20.7	25.3	28.8	3.6	4.4	6.8	7.7	8.7	9.9
腎・尿路（膀胱除く）	6.3	9.0	11.5	13.8	21.7	26.6	3.9	4.6	5.9	8.4	12.3	14.8
脳・中枢神経系	3.8	3.8	3.6	3.7	4.4	4.3	3.6	3.2	4.0	3.3	3.0	4.0
甲状腺	1.4	1.8	2.8	2.5	4.7	4.2	6.1	10.2	12.5	12.5	12.6	14.3
悪性リンパ腫	7.0	8.9	10.8	13.4	18.5	25.4	4.0	5.9	9.2	10.9	14.4	21.0
多発性骨髄腫	3.2	3.6	4.0	4.3	5.8	7.3	2.2	3.2	3.7	4.6	5.2	6.0
白血病	7.0	6.6	8.0	7.7	9.1	10.6	5.0	4.8	6.0	5.0	6.7	7.8

推移表2 年齢調整罹患率（人口10万対、日本人人口）；部位別、性別、年別—上皮内がんを除く

(5年平均)

罹患年	男性						女性					
	1985	1990	1995	2000	2005	2010	1985	1990	1995	2000	2005	2010
	1989	1994	1999	2004	2009	2014	1989	1994	1999	2004	2009	2014
全部位	352.4	390.6	409.5	406.6	428.8	456.6	205.7	228.7	243.1	252.5	263.1	299.5
口腔・咽頭	4.4	5.5	6.8	7.9	9.9	10.2	1.5	2.2	2.0	3.4	3.2	4.1
食道	16.1	15.9	17.2	18.2	17.8	18.2	2.4	2.2	1.6	2.4	2.3	2.5
胃	137.0	132.8	121.1	110.5	106.4	106.5	59.6	55.2	50.2	42.6	39.4	37.8
大腸（結腸・直腸）	40.7	63.4	76.8	68.2	63.6	67.4	29.6	40.2	45.7	40.9	37.0	39.6
結腸	22.5	37.2	47.7	41.4	38.0	39.0	18.8	26.5	31.1	28.3	26.4	27.6
直腸	18.2	26.2	29.1	26.8	25.6	28.4	10.9	13.7	14.6	12.5	10.6	12.0
肝および肝内胆管	18.7	21.5	22.7	18.9	19.1	16.7	6.3	7.6	9.0	7.8	7.2	6.6
胆のう・胆管	10.6	10.9	12.6	12.2	11.4	10.3	11.0	10.8	9.4	9.3	7.3	7.3
膵臓	13.9	13.0	14.2	14.0	15.5	15.4	7.2	7.6	7.3	8.1	9.0	10.6
喉頭	3.1	3.8	4.0	3.9	4.4	3.8	0.1	0.1	0.2	0.1	0.2	0.2
肺	46.6	56.5	58.4	58.5	61.9	62.0	12.2	13.4	16.7	17.1	18.3	21.2
皮膚	2.6	2.8	2.8	4.5	5.7	7.6	2.0	2.5	2.2	3.6	3.5	5.0
乳房	0.1	0.3	0.3	0.3	0.3	0.4	25.6	34.1	40.8	50.1	61.1	74.5
子宮							13.0	12.9	12.8	20.1	21.8	28.4
子宮頸部							7.5	7.2	6.5	10.8	10.2	13.5
子宮体部							3.6	4.8	5.5	8.8	11.1	14.8
卵巣							6.0	7.4	7.3	8.8	10.2	11.7
前立腺	12.0	14.1	19.0	35.3	47.2	65.6						
膀胱	9.7	10.6	11.3	11.8	12.4	12.0	2.2	2.4	3.3	3.0	2.9	2.7
腎・尿路（膀胱除く）	5.4	6.9	7.8	8.4	12.2	13.7	2.8	2.7	3.1	4.2	5.1	5.8
脳・中枢神経系	3.6	3.2	2.9	2.8	3.4	3.1	3.2	2.3	2.9	2.0	2.4	2.8
甲状腺	1.3	1.5	2.3	1.8	3.4	2.8	5.2	8.9	10.0	10.2	10.2	11.4
悪性リンパ腫	6.2	7.2	7.9	8.5	10.4	13.7	3.0	4.0	5.3	6.0	7.2	10.7
多発性骨髄腫	2.8	2.8	2.5	2.4	2.9	3.3	1.4	1.7	1.7	1.9	2.1	2.0
白血病	6.4	5.7	6.4	5.5	5.8	6.6	4.1	3.9	4.6	3.4	4.6	5.3

*2003年～2006年、悪性脳腫瘍のみ登録。

推移表 2 年齢調整死亡率（人口10万対、日本人人口）；部位別、性別、年別

(5年平均)

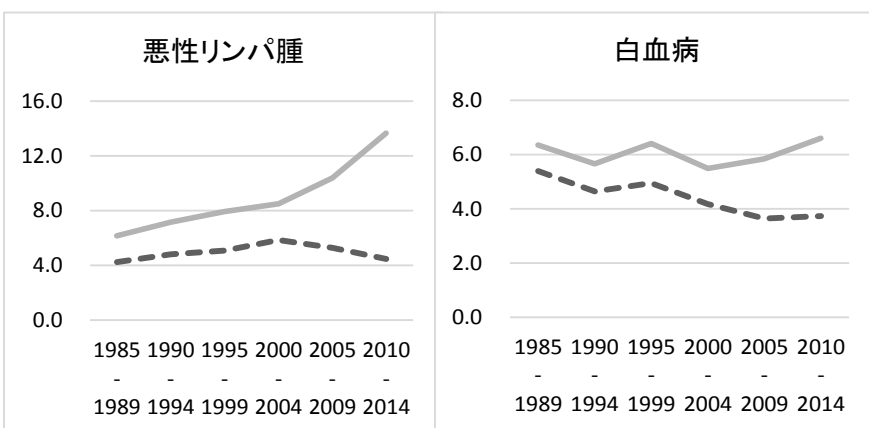
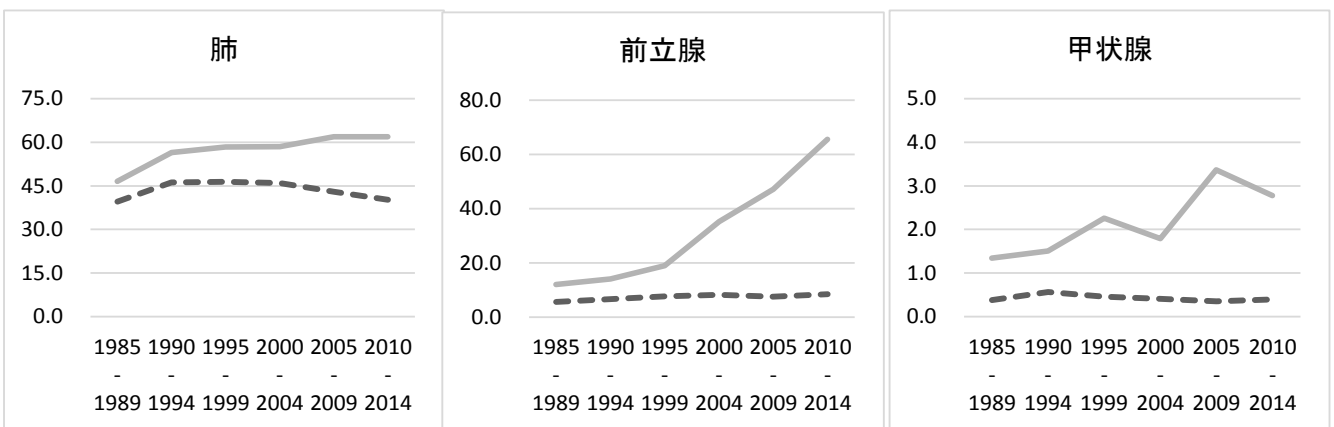
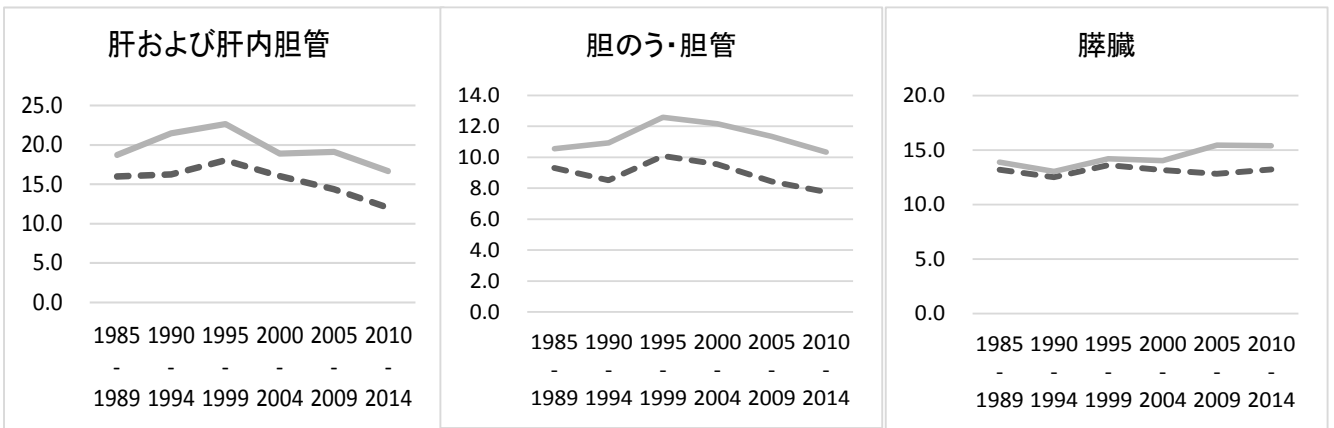
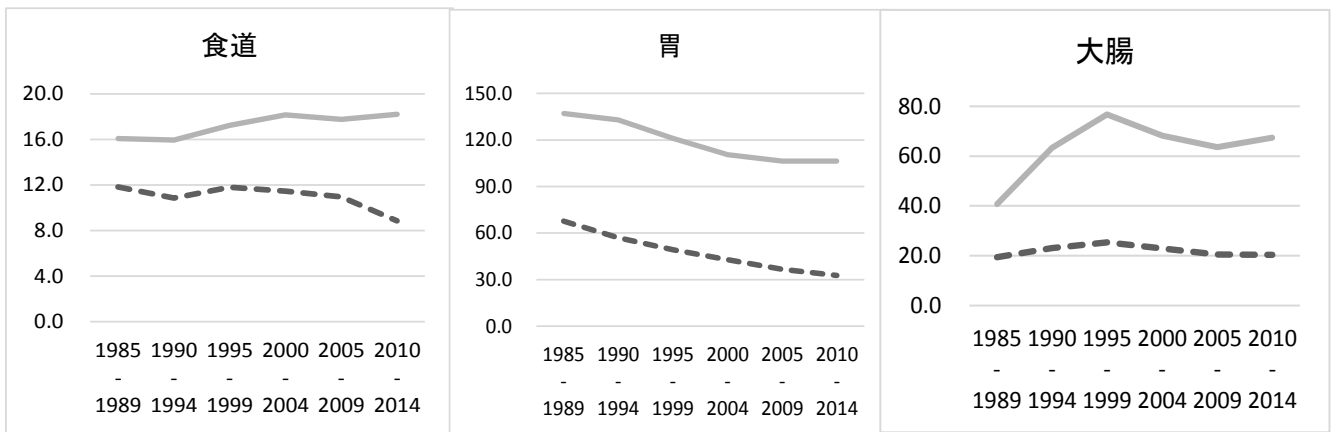
死亡年	男性						女性					
	1985 - 1989	1990 - 1994	1995 - 1999	2000 - 2004	2005 - 2009	2010 - 2014	1985 - 1989	1990 - 1994	1995 - 1999	2000 - 2004	2005 - 2009	2010 - 2014
全部位	215.2	215.2	218.0	204.8	186.9	175.9	108.8	104.7	104.6	98.4	90.8	88.8
口腔・咽頭	3.1	3.3	4.0	4.4	4.3	3.9	0.8	1.1	1.0	1.4	1.2	1.4
食道	11.8	10.9	11.8	11.5	11.0	8.8	1.9	1.5	0.9	1.3	1.2	1.1
胃	67.8	57.0	49.3	42.9	36.7	32.7	28.8	23.9	20.5	16.4	13.3	11.0
大腸（結腸・直腸）	19.5	23.1	25.4	23.0	20.4	20.3	14.9	15.4	15.1	14.9	11.7	12.1
結腸	11.2	13.0	15.6	13.6	12.5	11.9	9.4	10.3	10.4	10.6	8.4	9.1
直腸	8.2	10.1	9.7	9.4	7.9	8.4	5.5	5.0	4.7	4.3	3.3	3.0
肝および肝内胆管	16.0	16.3	18.0	16.1	14.4	12.0	5.1	5.7	6.9	6.6	5.5	4.5
胆のう・胆管	9.3	8.5	10.1	9.6	8.4	7.8	9.5	8.8	7.9	7.1	5.5	5.5
膵臓	13.2	12.5	13.6	13.2	12.8	13.2	6.8	7.1	6.8	7.4	7.9	8.7
喉頭	0.9	0.9	1.0	1.0	1.1	0.8	0.1	0.1	0.0	0.1	0.0	0.0
肺	39.6	46.2	46.4	46.0	43.1	40.3	9.6	10.3	11.6	10.2	9.7	9.1
皮膚	0.8	0.8	0.7	0.6	0.6	0.7	0.3	0.4	0.6	0.3	0.4	0.4
乳房	0.0	0.0	0.1	0.1	0.1	0.0	6.1	7.2	8.1	9.3	10.9	10.7
子宮							5.2	3.5	4.5	3.7	4.3	4.6
子宮頸部							2.4	1.8	2.1	0.8	1.3	2.5
子宮体部							0.8	0.6	1.3	0.7	0.6	1.3
卵巣							3.8	4.4	4.5	3.6	4.4	4.4
前立腺	5.6	6.6	7.6	8.2	7.5	8.4						
膀胱	3.3	3.5	3.2	4.0	3.6	3.7	1.2	1.0	1.1	1.2	1.3	1.0
腎・尿路	3.3	3.7	4.0	2.1	2.4	3.9	1.3	1.6	1.2	0.9	1.1	1.7
脳・中枢神経系	0.8	1.1	1.2	0.9	1.2	1.6	0.6	0.7	1.0	0.7	0.6	1.2
甲状腺	0.4	0.6	0.5	0.4	0.3	0.4	0.7	0.8	0.6	0.5	0.3	0.5
悪性リンパ腫	4.2	4.8	5.1	5.8	5.3	4.5	2.2	1.9	2.8	3.5	3.2	2.5
多発性骨髄腫	1.7	2.4	2.0	1.3	1.3	1.6	1.0	1.2	1.6	0.7	0.9	1.2
白血病	5.4	4.6	5.0	4.2	3.6	3.7	3.5	3.0	2.6	2.2	2.7	2.6

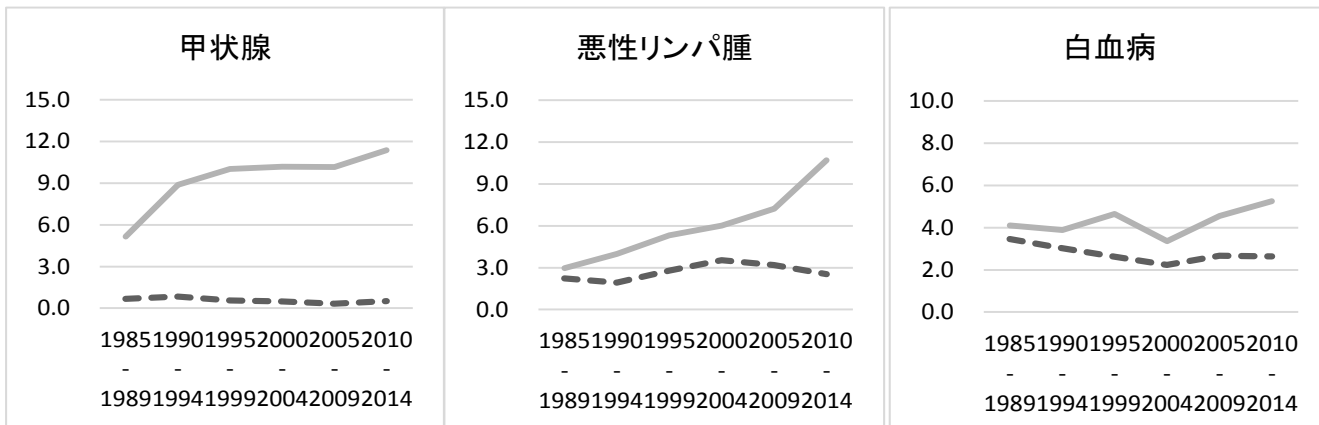
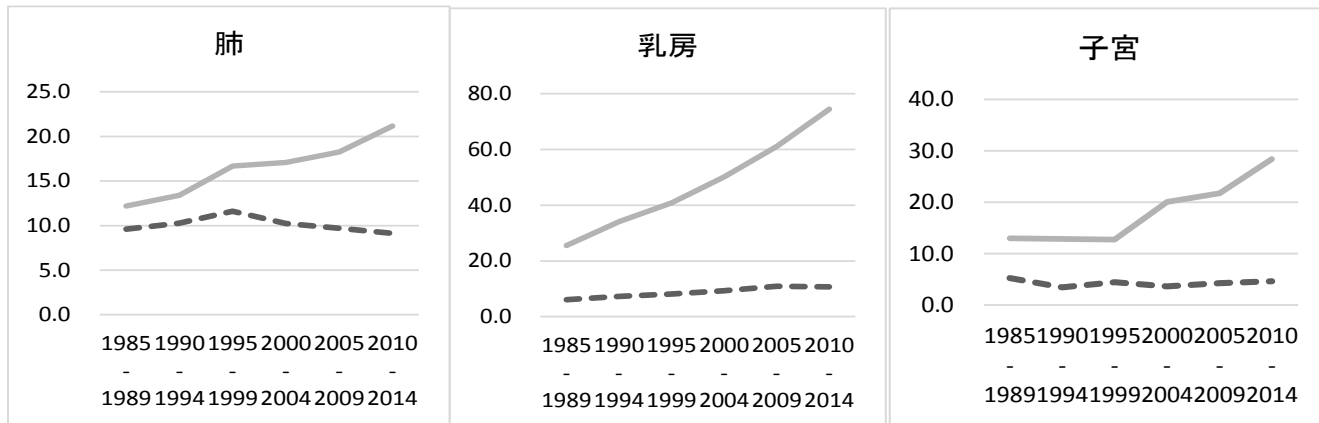
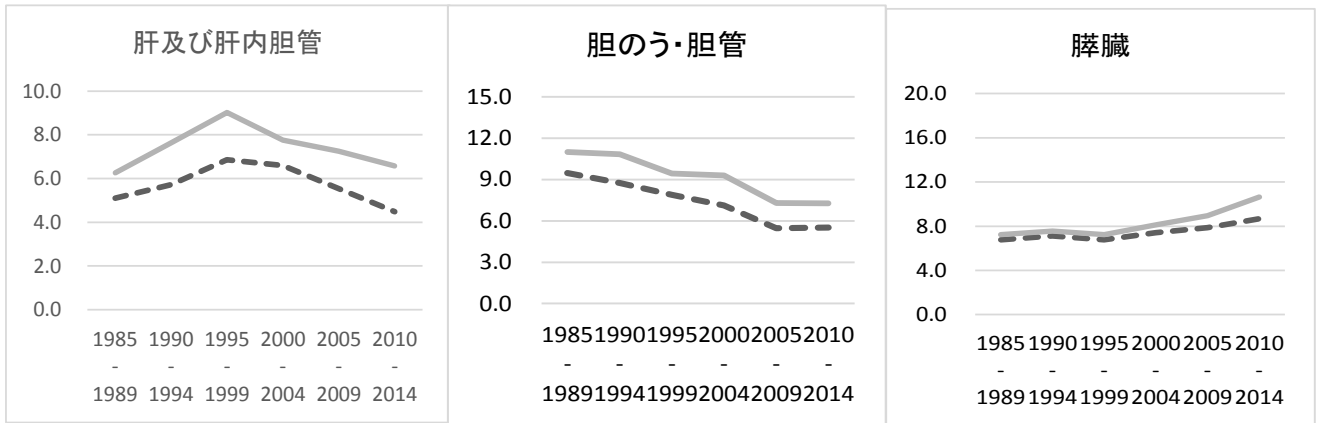
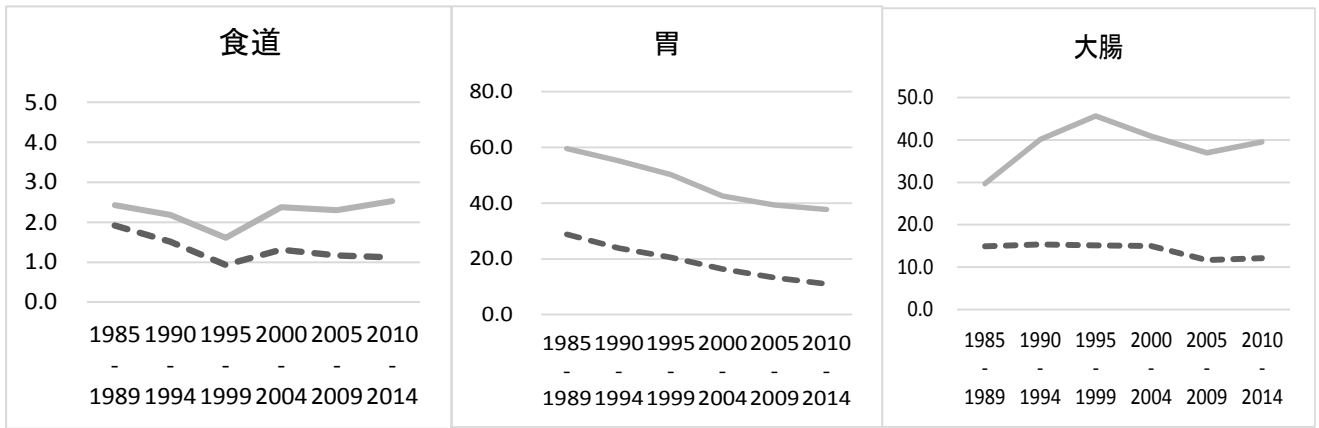
年齢調整罹患率・死亡率増減のまとめ：男性

男性		罹患率		
		増加	変化なし	減少
死亡率	増加	口腔・咽頭（死亡微増） 前立腺（死亡微増）		
	変化なし	膵臓、喉頭、甲状腺		
	減少	食道、肺、 多発性骨髄腫、 悪性リンパ腫（2000-）	白血病	胃（2000年以降罹患下がり止まり） 肝臓・肝内胆管（1995-） 胆のう・胆管（1995-） 大腸（1995-）

年齢調整罹患率・死亡率増減のまとめ：女性

女性		罹患率		
		増加	変化なし	減少
死亡率	増加	口腔・咽頭（死亡微増） 乳房（死亡微増）、膵臓		
	変化なし	子宮頸部、卵巣、甲状腺	喉頭	
	減少	肺（死亡微減）、 白血病、悪性リンパ腫 多発性骨髄腫	食道	肝・肝内胆管（1995-） 胆のう・胆管 大腸（1995-）、胃





平成28年度 県がん実態調査資料利用承認状況

	利用申請者	利用目的	部位等	利用内容	資料 種類	承認 年月日	承認書 送付
1	慶応義塾大学医学部 公衆衛生学 武林 亨	鶴岡市民を対象とした『地域コ ホート研究』	全部位	2012～ 2013年	照合	H28. 5.20	H28. 5.25
2	公立置賜総合病院 院長 渋間 久	届出資料利用	全部位	1974年～ 最新年	集計	H28. 7.19	H28. 7.19
3	日本海総合病院 院長 島貫 隆夫	届出資料利用	全部位	1974～ 最新年	集計	H28. 8.3	H28. 8.3
4	国立がん研究センター がん情報対策室 松田 智大	地域がん登録データと院内がん 全国集計データを用いたがん診 療実態の把握研究	全部位	2012	集計	H28. 12.9	H28. 12.13
5	山形県立がん・ 生活習慣病センター 茅田 豊美	MCIJ2013 データ提出	全部位	2003～ 2013	集計	H28. 11.30	H28. 11.30
6							
7							
8							
9							
10							