

平成29年度山形県生活習慣病検診等管理指導協議会  
消化器（胃がん・大腸がん）部会次第

日 時：平成30年2月23日（金） 午後3時30分  
場 所：県庁 10階 1001会議室

1 開 会

2 あいさつ

3 協 議

- (1) 平成28年度胃がん検診、大腸がん検診の実施状況について
- (2) 胃がん検診における偶発症例について
- (3) 消化器がん検診実態調査の結果について
- (4) 事業評価のためのチェックリストの遵守状況について
- (5) 山形健康診査実施要領の改正について
- (6) 大腸がん検診便潜血検査における強陽性基準について
- (7) その他

4 閉 会

平成29年度山形県生活習慣病検診等管理指導協議会  
 消化器(胃がん・大腸がん)部会 出席者名簿

日時：平成30年 2月 23日(金) 午後3時30分  
 場所：県庁 10階 1001会議室

山形県生活習慣病検診等管理指導協議会・消化器(胃・大腸がん)部会委員

	所 属	職 名	氏 名	備考
1	山形大学医学部 内科学第二講座	教 授	上 野 義 之	
2	山形県立中央病院	副院長	武 田 弘 明	部会長
3	大泉胃腸科内科クリニック	理事長	大 泉 晴 史	
4	芳賀胃腸科内科クリニック	院 長	芳 賀 陽 一	
5	最上保健所	医療監(兼)所長	藤 井 俊 司	
6	金山町 健康福祉課	課長補佐(保健師)	三 浦 慶 美	
7	山形市立病院 済生館	中央放射線室技師長	黒 田 功	欠席
8	山形大学医学部附属病院	臨床検査技師	佐藤 美由紀	

\* 県内の検診機関

	所 属	職 名	氏 名	備考
1	公益財団法人やまがた健康推進機構 山形検診センター	診療放射線係長	金 原 博 紀	
		保健看護係長	山 田 美 穂	
2	一般財団法人 山形県成人病検査センター	健康保健事業課課長	小 野 賢 一	
		健康保健事業課看護保健室 主査	黒 田 路 子	
3	一般社団法人 山形市医師会健診センター	業務課長補佐	庄 司 博 志	
		保健師	白 田 寛 恵	
4	一般社団法人 鶴岡地区医師会 荘内地区健康管理センター	健診課 診療放射線技師	菅 原 翼	
		総務企画課 保健師	工 藤 智 美	
5	一般財団法人日本健康管理協会 山形健康管理センター	保健師	佐 東 奈 津 美	
		放射線技師	鈴 木 琢 也	
6	一般財団法人 全日本労働福祉協会 東北支部	放射線科	田 中 孝 幸	
		データ管理	板 垣 麻 美	

\* 事務局

	所 属	職 名	氏 名	備考
1	県健康福祉部	医療統括監	阿 彦 忠 之	
2	県健康長寿推進課健康づくりプロジェクト推進室	室 長	貝 沼 浩 則	
3	県健康長寿推進課健康づくりプロジェクト推進室	室長補佐	音 山 優 子	
4	県健康長寿推進課健康づくりプロジェクト推進室 (併) 県立がん・生活習慣病センター がん対策部	がん対策専門員 (併) 副部長	布 宮 倫	
5	県健康長寿推進課健康づくりプロジェクト推進室	健康づくり推進専門員	伊 藤 京 子	
6	県健康長寿推進課健康づくりプロジェクト推進室	主 査	木 村 真 由 美	
7	県健康長寿推進課健康づくりプロジェクト推進室 (併) 県立がん・生活習慣病センター がん対策部	主 査	多 田 豊 美	
8	県健康長寿推進課健康づくりプロジェクト推進室	主 事	富 谷 道 子	

# 山形県生活習慣病管理指導等協議会 消化器部会資料一覧

## 資料 1

- ・ 山形県胃がん検診の推移（住民検診分） 1-13
- ・ 山形県胃がん検診成績の推移 《項目別》（住民検診分）
- ・ 平成28・27年度胃がん検診成績表 住民検診 市町村別、年齢階層区分別
- ・ 平成28・27年度胃がん検診成績表 検診機関別、職域検診分、年齢階層区分
- ・ 平成24～28年度胃がん検診成績表 住民検診、地域別
- ・ 平成26～28年度胃がん検診成績の主な推移
- ・ 胃がん確診者の推移（住民検診）

## 資料 2

- ・ 山形県大腸がん検診の推移（住民検診分） 14-27
- ・ 山形県大腸がん検診成績の推移《項目別》（住民検診分）
- ・ 平成28・27年度大腸がん検診成績表 住民検診 市町村別、年齢階層区分
- ・ 平成28・27年度大腸がん検診成績表 検診機関別、職域検診分、年齢階層区分
- ・ 平成24～28年度大腸がん検診成績表 住民検診、地域別
- ・ 平成26～28年度大腸がん検診成績の主な推移
- ・ 大腸がん確診者の推移（住民検診）
- ・ 山形県民のがん検診受診者数の推移 住民検診+職域検診（5大がん）

## 資料 3

- ・ 2011～2015年 粗罹患率（山形県地域がん登録 H30.1） 28-31  
胃・大腸がん地域別罹患数、市町村別罹患数

## 資料 4

- ・ 胃がん検診における偶発症例 32-34

## 資料 5

- ・ 消化器がん検診実態調査の結果について 35-41

## 資料 6

- ・ 事業評価のためのチェックリストの遵守状況について 42-63  
市町村、検診機関、県（生活習慣病管理指導等協議会）

## 資料 7

- ・ 山形健康診査実施要領の改正について 64-76

## 別 添

- ・ 議（6）にかかる参考資料

## 参考資料

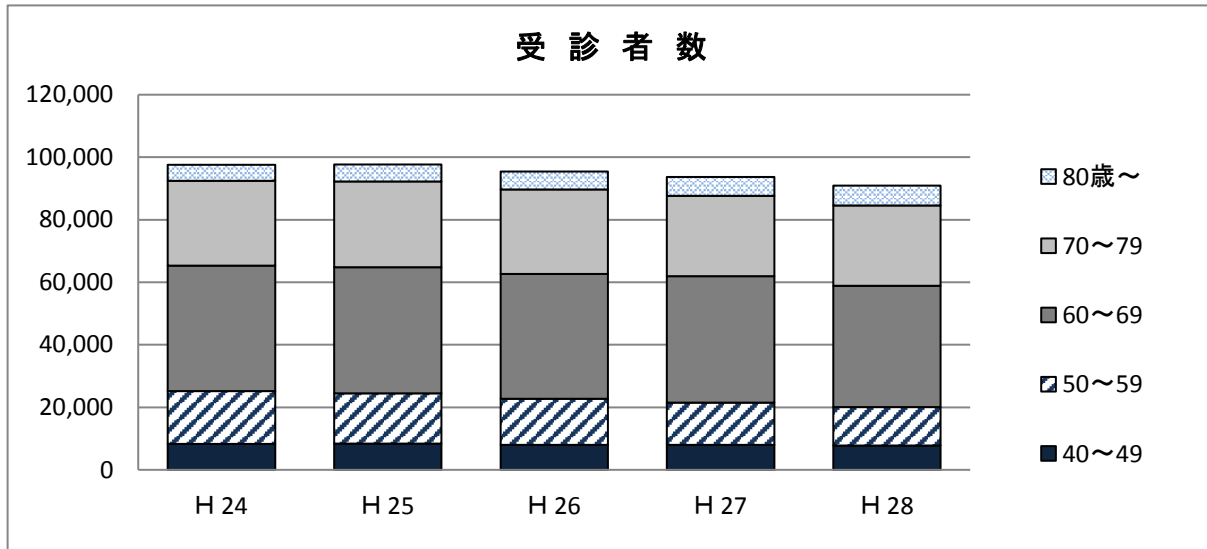
- ・ 山形県生活習慣病管理指導等協議会設置要領 77-103
- ・ 健康診査管理指導等事業実施のための指針
- ・ がん検診事業評価指標値の設定及び活用方法について
- ・ がん予防重点教育及び健診実施のための指針の一部改正について

# 山形県胃がん検診の推移（住民検診分）

資料 1

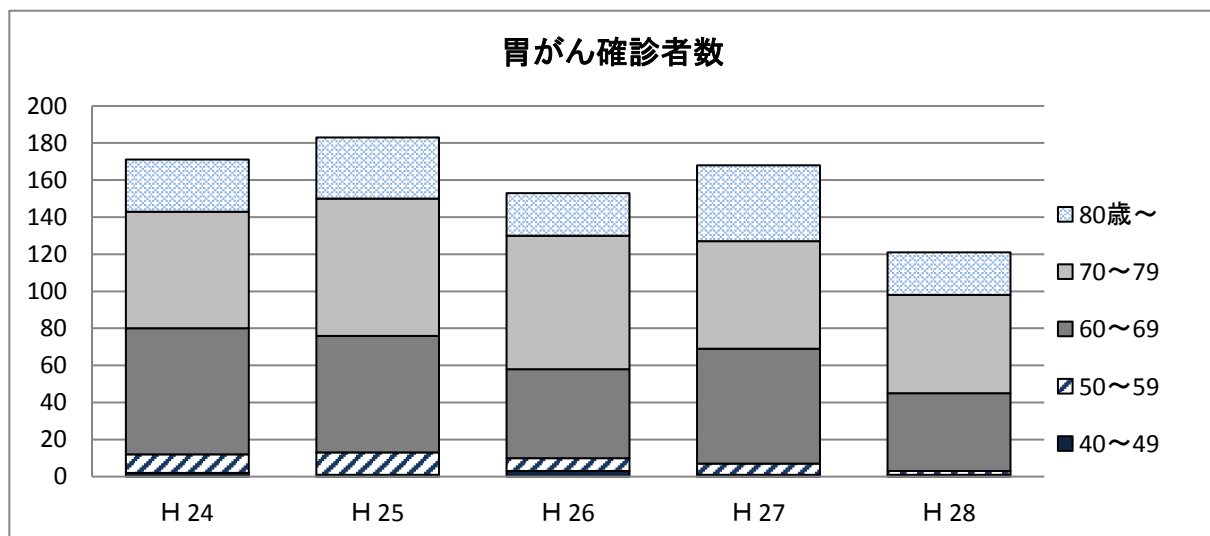
## ① 胃がん検診受診者数及び受診率の推移

年度 年齢	40～49	50～59	60～69	70～79	80歳～	合計(人)	受診率(%)
H 24	8,261	16,975	40,048	27,220	5,036	97,540	27.7
H 25	8,379	16,065	40,364	27,471	5,368	97,647	28.1
H 26	8,005	14,689	40,002	27,040	5,696	95,432	26.9
H 27	8,030	13,506	40,370	25,723	6,080	93,709	26.6
H 28	7,808	12,219	38,807	25,751	6,364	90,949	26.5
28年度構成割合(%)	8.6	13.4	42.7	28.3	7.0	100.0%	



## ② 胃がん確診者数の推移

年度 年齢	40～49	50～59	60～69	70～79	80歳～	合計(人)	がん発見率
H 24	2	10	68	63	28	171	0.18
H 25	1	12	63	74	33	183	0.19
H 26	3	7	48	72	23	153	0.16
H 27	1	6	62	58	41	168	0.18
H 28	1	2	42	53	23	121	0.13
26年度構成割合(%)	0.8	1.7	34.7	43.8	19.0	100.0%	



# 山形県胃がん検診成績の推移 《 項目別 》

【住民検診分】

## 1 受診者数

人

年度	40～44	45～49	50～54	55～59	60～64	65～69	70～74	75～79	80～	合計
H24	3,981	4,280	6,667	10,308	20,790	19,258	16,755	10,465	5,036	97,540
H25	4,123	4,256	6,250	9,815	20,160	20,204	17,080	10,391	5,368	97,647
H26	4,048	3,957	5,831	8,858	18,347	21,655	16,839	10,201	5,696	95,432
H27	4,099	3,931	5,249	8,257	16,541	23,829	15,354	10,369	6,080	93,709
H28	4,067	3,741	4,624	7,595	14,949	23,858	15,341	10,410	6,364	90,949

## 2 受診率

%

年度	40～44	45～49	50～54	55～59	60～64	65～69	70～74	75～79	80～	合計
H24	17.6	20.0	26.2	30.9	41.3	43.1	37.0	23.0	8.0	27.7
H25	19.1	22.4	26.9	32.4	40.7	42.8	37.9	22.7	8.1	28.1
H26	19.6	22.7	28.1	31.1	38.3	43.1	35.3	21.2	7.8	26.9
H27	19.6	22.8	26.5	30.6	36.7	44.3	32.9	22.1	8.1	26.6
H28	19.7	21.1	24.3	29.2	35.7	42.9	34.6	23.0	8.8	26.5

## 3 要精検者数

人

年度	40～44	45～49	50～54	55～59	60～64	65～69	70～74	75～79	80～	合計
H24	215	293	494	860	2,020	1,949	1,833	1,248	658	9,570
H25	203	246	441	791	1,905	1,995	1,800	1,130	676	9,187
H26	201	242	430	678	1,655	2,069	1,840	1,131	729	8,975
H27	157	186	326	593	1,358	2,227	1,389	1,085	752	8,073
H28	156	165	248	488	1,075	1,961	1,328	1,003	699	7,123

## 4 精検受診者数

人

年度	40～44	45～49	50～54	55～59	60～64	65～69	70～74	75～79	80～	合計
H24	174	219	366	685	1,676	1,705	1,643	1,107	572	8,147
H25	173	199	331	647	1,572	1,709	1,595	1,029	598	7,853
H26	159	193	332	548	1,379	1,793	1,648	1,022	647	7,721
H27	128	148	274	488	1,112	1,902	1,248	993	681	6,974
H28	130	130	192	372	900	1,684	1,179	900	610	6,097

## 5 精検受診率

%

年度	歳	40～44	45～49	50～54	55～59	60～64	65～69	70～74	75～79	80～	合計
H24		80.9	74.7	74.1	79.7	83.0	87.5	89.6	88.7	86.9	85.1
H25		85.2	80.9	75.1	81.8	82.5	85.7	88.6	91.1	88.5	85.5
H26		79.1	79.8	77.2	80.8	83.3	86.7	89.6	90.4	88.8	86.0
H27		81.5	79.6	84.0	82.3	81.9	85.4	89.8	91.5	90.6	86.4
H28		83.3	78.8	77.4	76.2	83.7	85.9	88.8	89.7	87.3	85.6

## 6 胃がん確診者数

人

年度	40～44	45～49	50～54	55～59	60～64	65～69	70～74	75～79	80～	合計
H24	0	2	3	7	27	41	33	30	28	171
H25	0	1	3	9	24	39	39	35	33	183
H26	1	2	1	6	11	37	41	31	23	153
H27	0	1	0	6	13	49	37	21	41	168
H28	1	0	1	1	15	27	28	25	23	121

## 7 がん発見率

%

年度	歳	40～44	45～49	50～54	55～59	60～64	65～69	70～74	75～79	80～	合計
H24		0.00	0.05	0.01	0.07	0.13	0.21	0.20	0.29	0.56	0.18
H25		0.00	0.02	0.05	0.09	0.12	0.19	0.23	0.34	0.61	0.19
H26		0.02	0.05	0.02	0.07	0.06	0.17	0.24	0.30	0.40	0.16
H27		0.00	0.03	0.00	0.07	0.08	0.21	0.24	0.20	0.67	0.18
H28		0.02	0.00	0.02	0.01	0.10	0.11	0.18	0.24	0.36	0.13

## <参考> 山形県胃がん死亡者数(人口動態統計)

人

暦年	40～44	45～49	50～54	55～59	60～64	65～69	70～74	75～79	80～	合計
H23	6	6	12	24	66	49	65	125	352	705
H24	2	5	17	18	53	50	75	99	364	683
H25	0	8	12	28	50	57	71	103	320	649
H26	5	10	9	18	61	72	71	109	328	683
H27	1	4	8	18	41	55	69	103	320	619

# 平成28年度 胃がん検診成績表

資料 1

< 40歳以上 男女計 >

【住民検診 胃がん (確診)】

区分	一次検診										精密検査										精検結果(発見疾病延べ数)										胃がん (確診) G/C 陽性反 応適中 度 %
	A 人口 284.1 現在		B 対象 者数		C 受診 者数		C/B 同 左 率 (%)		D 判定 区分		E 要精 検 E 人員 (%)		F/E 同 左 率 (%)		検査項目内訳				胃がん 疑い				胃 消化 性潰瘍				経過 観察				
	D 異常 なし		E 人員		E/C 率 (%)		F 精検 受診 者数		G 生 検 再 掲		H 併 用		I 胃 消化 性潰瘍		J 胃 消化 性潰瘍		K 胃 消化 性潰瘍		L 胃 消化 性潰瘍		M 胃 消化 性潰瘍		N 異常 なし								
	C/B 同 左 率 (%)		E 人員		E/C 率 (%)		F 精検 受診 者数		G 生 検 再 掲		H 併 用		I 胃 消化 性潰瘍		J 胃 消化 性潰瘍		K 胃 消化 性潰瘍		L 胃 消化 性潰瘍												
山形市	150,256	72,131	13,989	19.4	12,743	208	1,038	7.4	1,035	919	0	0	0	0	84	19	0	100	18	5	0	796	183	391	1.83	0.14					
寒河江市	25,844	12,815	3,428	26.7	2,725	509	194	5.7	194	156	0	0	0	1	11	1	2	13	13	1	0	183	16	46	0.52	0.03					
上市市	21,544	7,143	2,399	33.6	2,168	36	195	8.1	195	172	0	0	0	2	33	3	0	13	6	2	0	157	18	5	1.54	0.13					
村山市	17,028	7,611	2,613	34.3	2,170	250	193	7.4	193	160	0	0	0	5	18	4	0	30	3	1	0	125	23	0	2.07	0.15					
天童市	37,295	14,528	5,571	38.3	4,318	751	502	9.0	501	388	0	0	0	28	37	8	3	38	16	3	0	133	69	148	1.59	0.14					
東根市	27,268	13,970	4,159	29.8	3,602	242	315	7.6	315	248	0	0	0	23	40	8	1	32	6	4	0	246	36	34	2.54	0.19					
尾花沢市	11,809	6,114	2,136	34.9	1,878	16	242	11.3	242	201	0	0	0	32	3	0	24	6	2	0	170	25	13	1.24	0.14						
山辺町	9,443	4,412	1,093	24.8	1,006	24	63	5.8	63	53	0	0	0	1	2	1	0	2	1	1	0	43	11	5	1.59	0.09					
中山町	7,601	2,624	1,247	47.5	1,030	139	78	6.3	78	66	0	0	0	1	1	2	0	9	2	0	0	72	3	28	2.56	0.16					
河北町	12,578	6,301	1,654	26.2	1,307	251	96	5.8	96	76	0	0	0	0	1	0	0	8	4	1	0	90	4	42	0.00	0.00					
西川町	4,134	2,708	1,084	40.0	1,032	36	16	1.5	16	6	0	0	0	7	0	0	0	0	0	0	0	7	0	4	0.00	0.00					
朝日町	5,187	2,876	1,077	37.4	733	273	71	6.6	71	60	0	0	0	0	20	1	0	8	2	0	0	50	2	35	1.41	0.09					
大江町	5,846	2,696	865	32.1	688	116	61	7.1	61	43	0	0	0	6	0	0	0	7	4	0	0	50	4	20	0.00	0.00					
大石田町	5,109	2,680	951	35.5	797	77	77	8.1	76	72	0	0	0	0	5	1	0	7	2	1	0	53	17	0	1.30	0.11					
村山地域計	340,942	158,609	42,266	26.6	36,197	2,928	3,141	7.4	3,136	2,620	0	0	0	69	290	51	13	291	83	21	0	2,175	411	771	1.62	0.12					
新庄市	23,306	13,350	2,849	21.3	2,568	8	273	9.6	273	249	0	0	0	0	6	1	0	26	6	1	0	72	153	81	0.37	0.04					
金山町	3,902	2,286	608	26.6	511	25	72	11.8	72	61	0	0	0	11	1	2	1	7	3	0	0	28	22	6	2.78	0.33					
最上町	6,274	3,915	957	24.4	862	3	92	9.6	55	37	0	0	0	3	3	0	0	6	0	0	0	42	26	2	0.00	0.00					
舟形町	3,952	3,005	811	27.0	736	3	72	8.9	72	65	0	0	0	0	0	3	0	6	2	1	0	21	33	1	4.17	0.37					
真室川町	5,742	2,792	651	23.3	581	2	68	10.4	68	61	0	0	0	0	7	1	0	8	2	1	1	25	25	23	1.47	0.15					
大蔵村	2,324	1,666	660	39.1	588	2	70	10.6	70	56	0	0	0	0	1	0	0	8	1	0	0	47	10	35	0.00	0.00					
鮭川村	2,979	1,570	502	32.0	454	2	46	9.2	46	37	0	0	0	0	1	0	0	2	0	0	0	10	25	9	0.00	0.00					
戸沢村	3,447	2,239	563	25.1	514	2	47	8.3	47	40	0	0	0	4	0	0	3	3	1	0	0	19	21	0	0.00	0.00					
最上地域計	51,926	30,843	7,601	24.6	6,814	47	740	9.7	703	642	0	0	0	3	33	7	4	66	15	3	1	264	315	157	0.95	0.09					
米沢市	52,210	26,739	4,238	15.8	3,804	10	424	10.0	419	368	0	0	0	3	103	11	8	58	5	3	0	271	87	0	2.59	0.26					
長井市	18,211	9,026	2,075	23.0	1,832	75	168	8.1	167	143	1	7	0	6	2	1	23	5	2	1	96	40	0	1.19	0.10						
南陽市	20,949	9,407	2,430	25.8	2,128	101	201	8.3	201	179	0	0	0	30	2	0	21	6	0	1	170	23	10	1.00	0.08						
高島町	15,184	6,126	2,276	37.2	1,530	705	41	1.8	41	36	0	0	0	0	9	2	0	8	2	0	0	24	0	4.88	0.09						
川西町	10,718	3,743	1,311	35.0	1,147	47	117	8.9	116	95	0	0	0	0	13	3	0	9	5	0	0	86	11	3	2.56	0.23					
小国町	5,504	2,758	449	16.3	381	26	42	9.4	42	35	0	0	0	3	1	0	3	1	0	0	38	3	0	2.38	0.22						
白鷹町	9,745	5,213	1,913	36.7	1,529	120	264	13.8	264	206	0	0	0	34	2	4	50	18	8	0	168	6	1	0.76	0.10						
鉾田町	4,926	2,694	731	27.1	648	25	58	7.9	58	47	0	0	0	4	0	0	3	2	0	0	42	6	4	0.00	0.00						
置賜地域計	137,447	65,706	15,423	23.5	12,999	1,109	1,315	8.5	1,267	1,109	1	7	3	202	23	13	175	44	13	2	895	176	18	1.75	0.15						
鶴岡市	85,096	43,664	10,155	23.3	9,180	126	849	8.4	849	636	0	0	0	77	109	13	5	52	15	4	0	500	149	134	1.53	0.13					
酒田市	70,677	28,949	9,124	31.5	8,420	63	641	7.0	637	533	0	0	0	9	131	17	4	96	10	5	1	313	86	47	2.65	0.19					
三川町	4,706	2,842	1,086	38.2	940	46	100	9.2	100	66	0	0	0	25	13	4	0	6	3	0	0	75	16	17	4.00	0.37					
庄内町	14,735	8,084	3,351	41.5	2,371	774	206	6.1	206	178	0	0	0	15	5	0	20	2	1	0	132	19	0	2.43	0.15						
遊佐町	10,520	4,277	1,943	45.4	1,802	10	131	6.7	130	118	0	0	0	1	32	1	1	21	2	0	0	64	30	64	0.76	0.05					
庄内地域計	185,734	87,816	25,659	29.2	22,713	1,019	1,927	7.5	1,922	1,531	0	0	0	112	300	40	10	195	32	10	1	1,084	300	262	2.08	0.16					
山形県合計	716,049	342,974	90,949	26.5	78,723	5,103	7,123	7.8	7,028	5,902	1	7	187	825	121	40	727	174	47	4	4,418	1,202	1,208	1.70	0.13						

# 平成27年度 胃がん検診成績表

< 40歳以上 男女計 >

【住民検診 県計 市町村別】

区分	一次検診										精密検査										胃がん(確認)										
	A 人口 27.41 現在		B 対象 者数		C 受診 者数		C/B 同左 率(%)		D 判定 区分		要精検項目		F 精検 受診 者数		F/E 同左 率(%)		検査項目内訳		精検結果(発見疾病延べ数)		胃がん (確認)										
	D 異常 なし	精検 不要	E 人員	E/C 率(%)	直接 撮影	内視 鏡	併 用	その他	F 精検 受診 者数	F/E 同左 率(%)	直接 撮影	内視 鏡	併 用	その他	生検 再掲	胃 が ん G	胃がん 疑い	胃 ホリー プ	胃潰瘍 十二指腸 指腸潰瘍	共存潰瘍	その他	異常 なし	経過 観察	G/C がん発 見率 %							
																									281	1,143	7.6	1,137	1	4	1
山形市	149,241	72,201	14,949	20.7	13,525	281	1,143	7.6	1,137	1	4	1	1,048	91.7	1,047	0	0	1	135	30	0	126	18	4	0	869	230	437	2.62	0.20	
寒河江市	25,867	13,723	3,490	25.4	3,082	181	227	6.5	227	0	0	0	188	82.8	188	0	0	0	13	8	0	19	8	0	0	231	26	54	3.52	0.23	
上山市	21,893	7,268	2,511	34.5	2,266	18	227	9.0	227	0	0	0	207	91.2	207	0	0	0	42	5	1	27	3	0	1	159	34	4	2.20	0.20	
村山市	17,182	7,648	2,748	35.9	2,380	147	221	8.0	221	0	0	0	185	83.7	184	0	0	1	27	2	0	27	3	4	0	150	18	97	0.90	0.07	
天童市	37,295	14,650	5,423	37.0	4,740	241	442	8.2	441	1	0	0	374	84.6	365	0	1	8	43	11	0	54	19	3	0	71	68	152	2.49	0.20	
東根市	26,889	15,132	4,376	28.9	3,909	131	336	7.7	336	0	0	0	294	87.5	292	0	0	32	51	7	0	45	10	2	0	283	37	43	2.08	0.16	
尾花沢市	11,909	6,382	2,272	35.6	2,032	18	222	9.8	221	0	0	1	187	84.2	187	0	0	0	53	7	3	22	9	3	1	136	33	11	3.15	0.31	
山辺町	9,429	4,477	1,164	26.0	1,041	18	105	9.0	105	0	0	0	96	91.4	95	0	0	1	8	1	0	7	2	1	1	73	21	1	0.95	0.09	
中山町	7,652	2,609	1,258	48.2	1,113	56	89	7.1	89	0	0	0	76	85.4	76	0	0	0	0	5	2	0	10	0	0	0	79	12	33	2.25	0.16
河北町	12,676	6,293	1,742	27.7	1,516	98	128	7.3	128	0	0	0	104	81.3	104	0	0	0	10	4	2	11	4	1	0	114	12	49	3.13	0.23	
西川町	4,167	1,691	278	16.5	238	18	22	7.9	22	0	0	0	18	81.8	18	0	0	0	0	0	0	0	0	1	0	0	22	1	4	0.00	0.00
朝日町	5,250	2,528	902	35.7	786	63	53	5.9	53	0	0	0	33	62.3	33	0	0	0	5	3	0	6	1	1	0	19	5	20	5.66	0.33	
大江町	5,921	2,719	893	32.8	754	75	64	7.2	64	0	0	0	52	81.3	51	1	0	0	9	1	0	8	2	1	0	51	9	26	1.56	0.11	
大石田町	5,190	2,730	993	36.4	861	49	83	8.4	83	0	0	0	78	94.0	77	0	0	1	11	1	0	10	2	1	0	59	19	0	1.20	0.10	
村山地域計	340,361	160,041	42,999	26.9	38,243	1,394	3,362	7.8	3,354	2	4	2	2,940	87.4	2,894	1	1	44	412	82	6	372	82	21	3	2,316	525	931	2.44	0.19	
新庄市	23,450	13,361	2,869	21.5	2,551	11	307	10.7	307	0	0	0	284	92.5	283	0	0	1	17	2	0	32	9	0	0	114	141	91	0.65	0.07	
金山町	3,965	2,338	584	25.0	533	3	48	8.2	48	0	0	0	42	87.5	42	0	0	0	6	1	0	11	4	0	0	15	13	14	2.08	0.17	
最上町	6,367	3,292	949	28.8	835	4	110	11.6	110	0	0	0	82	74.5	82	0	0	0	8	0	0	13	0	2	0	7	60	0	0.00	0.00	
舟形町	4,003	3,014	870	28.9	775	2	93	10.7	93	0	0	0	79	84.9	79	0	0	0	4	2	0	10	4	1	0	28	38	2	2.15	0.23	
真室川町	5,842	2,872	697	24.3	620	4	73	10.5	73	0	0	0	67	91.8	67	0	0	0	4	0	0	4	4	0	0	35	30	11	0.00	0.00	
大蔵村	2,376	1,836	697	38.0	618	3	76	10.9	76	0	0	0	54	71.1	54	0	0	0	0	0	1	6	4	0	0	19	27	12	0.00	0.00	
鮭川村	3,164	2,490	550	22.1	478	3	69	12.5	69	0	0	0	60	87.0	60	0	0	0	1	1	0	5	1	0	0	15	40	13	1.45	0.18	
戸沢村	3,473	2,428	620	25.5	565	2	53	8.5	53	0	0	0	51	96.2	50	0	0	1	7	1	0	7	3	1	0	15	36	0	1.89	0.16	
最上地域計	52,640	31,631	7,836	24.8	6,975	32	829	10.6	829	0	0	0	719	86.7	717	0	0	2	47	7	1	88	29	4	0	248	385	143	0.84	0.09	
米沢市	52,306	26,738	4,557	17.0	4,085	4	468	10.3	466	0	0	2	425	90.8	419	3	0	3	40	7	1	75	11	2	0	310	108	252	1.50	0.15	
長井市	18,156	9,665	2,042	21.1	1,840	54	148	7.2	147	0	0	1	132	89.2	121	0	0	11	19	5	1	15	3	0	0	100	36	6	3.38	0.24	
南陽市	20,885	13,635	2,562	18.8	2,214	102	246	9.6	245	1	0	0	223	90.7	223	0	0	0	40	6	2	35	5	2	0	187	39	9	2.44	0.23	
高島町	15,280	6,222	2,423	38.9	2,057	213	153	6.3	153	0	0	0	130	85.0	130	0	0	0	12	4	1	15	8	2	0	91	9	0	2.61	0.17	
川西町	10,812	3,890	1,359	34.9	1,143	56	160	11.8	160	0	0	0	134	83.8	134	0	0	0	33	2	0	17	6	0	1	137	14	8	1.25	0.15	
小国町	5,562	2,801	477	17.0	420	16	41	8.6	41	0	0	0	30	73.2	30	0	0	0	4	1	1	7	0	1	0	27	2	0	2.44	0.21	
白鷹町	9,798	5,890	1,907	32.4	1,556	70	281	14.7	281	0	0	0	209	74.4	206	0	0	3	52	5	1	60	15	5	0	189	5	7	1.78	0.26	
飯豊町	4,993	2,831	752	26.6	643	30	79	10.5	79	0	0	0	67	84.8	66	1	0	0	9	2	1	5	4	1	0	41	16	5	2.53	0.27	
置賜地域計	137,892	71,672	16,079	22.4	13,958	545	1,576	9.8	1,572	1	0	3	1,350	85.7	1,329	4	0	17	209	32	8	229	52	13	1	1,082	229	287	2.03	0.20	
鶴岡市	85,484	44,473	10,522	23.7	9,443	86	993	9.4	993	0	0	0	814	82.0	739	5	0	70	150	19	3	62	25	6	0	511	230	149	1.91	0.18	
酒田市	70,805	29,579	9,636	32.6	8,728	58	850	8.8	848	0	0	2	734	86.4	728	0	0	6	145	17	5	148	18	3	0	435	106	62	2.00	0.18	
三川町	4,714	2,810	1,118	39.8	968	33	117	10.5	117	0	0	0	110	94.0	74	0	0	36	23	2	0	17	6	0	0	92	17	0	1.71	0.18	
庄内町	14,909	8,116	3,485	42.9	2,537	753	195	5.6	192	1	1	1	169	86.7	166	1	1	1	24	3	2	38	4	0	0	99	23	2	1.54	0.09	
遊内町	10,632	4,331	2,034	47.0	1,870	13	151	7.4	151	0	0	0	138	91.4	138	0	0	0	45	6	0	19	8	1	0	96	28	83	3.97	0.29	
庄内地域計	186,444	89,309	26,795	30.0	23,546	943	2,306	8.6	2,301	1	1	3	1,965	85.2	1,845	6	1	113	387	47	10	284	61	10	0	1,233	404	296	2.04	0.18	
山形県合計	717,337	352,653	93,709	26.6	82,722	2,914	8,073	8.6	8,056	4	5	8	6,974	86.4	6,785	11	2	176	1,055	168	25	973	224	48	4	4,879	1,543	1,657	2.08	0.18	

# 平成28年度胃がん検診成績表

【住民検診 累計】

区分	一次検診										精密検査										胃がん(確診)			
	C		B		A		D		要精検項目		F		F/E		検査項目内訳		精検結果(発見疾病延べ数)		その他		G/E	G/C		
	受診者数	同左率(%)	対象者数	同左率(%)	人口現在	異常なし	精検不要	要精検人員	E/C率(%)	内視鏡	直接撮影	併用	その他	生検再掲	胃がんG	疑胃がん	胃ポリープ	十二指腸潰瘍	共存潰瘍	異常なし	経過観察	陽性反応適中度	がん発見率	
40歳未満	375	...	206,655	...	...	354	9	12	3.2	12	0	0	0	10	83.3	10	0	1	1	0	0	0.00	0.00	
40~44歳	1,551	17.3	35,929	8,982	...	1,435	44	72	4.6	72	0	0	0	61	84.7	60	0	1	5	2	0	0.00	0.00	
45~49歳	1,421	18.7	33,104	7,615	...	1,308	42	71	5.0	70	1	0	0	55	77.5	53	0	2	3	0	0	0.00	0.00	
50~54歳	1,733	22.0	33,773	7,869	...	1,552	70	111	6.4	108	3	0	0	75	67.6	73	0	2	8	0	0	0.00	0.00	
55~59歳	2,663	25.5	37,851	10,449	...	2,288	147	228	8.6	224	4	0	0	150	65.8	141	0	9	20	0	0	0.00	0.00	
60~64歳	5,905	33.0	42,926	17,914	...	4,992	382	531	9.0	514	16	0	1	407	76.6	396	0	11	54	8	3	1.51	0.14	
65~69歳	11,497	43.8	47,514	26,237	...	9,642	735	1,120	9.7	1,105	13	1	1	901	80.4	873	0	28	147	18	9	1.61	0.16	
70~74歳	7,653	38.2	30,310	20,013	...	6,439	466	748	9.8	736	10	0	2	636	85.0	614	0	20	91	19	6	2.54	0.25	
75~79歳	5,233	27.4	27,320	19,095	...	4,334	316	583	11.1	577	6	0	0	510	87.5	492	0	17	60	18	2	3.09	0.34	
80歳以上	3,553	13.9	42,768	25,599	...	2,885	230	438	12.3	432	5	0	1	374	85.4	365	0	9	55	10	5	2.28	0.28	
小計(40歳以上)	41,209	28.7	331,495	143,773	...	34,875	2,432	3,902	9.5	3,838	58	1	5	3,169	81.2	3,067	0	399	443	73	26	1.87	0.18	
男性計	41,584	...	588,150	...	...	35,229	2,441	3,914	9.4	3,850	58	1	5	3,179	81.2	3,077	0	399	444	73	26	1.87	0.18	
40歳未満	403	...	196,178	...	...	381	18	4	1.0	4	0	0	0	2	50.0	2	0	0	0	0	0	0.00	0.00	
40~44歳	2,516	21.5	35,081	11,696	...	2,328	104	84	3.3	84	0	0	0	69	82.1	67	0	1	12	1	0	1.19	0.04	
45~49歳	2,320	23.0	32,959	10,092	...	2,109	117	94	4.1	94	0	0	0	75	79.8	70	0	4	9	0	0	0.00	0.00	
50~54歳	2,891	26.0	34,252	11,139	...	2,621	133	137	4.7	136	0	1	0	117	85.4	111	0	6	16	1	1	0.73	0.03	
55~59歳	4,932	31.7	38,545	15,557	...	4,427	245	260	5.3	255	2	0	3	222	85.4	216	0	15	21	1	0	0.38	0.02	
60~64歳	9,044	37.8	43,114	23,940	...	8,030	470	544	6.0	539	4	0	1	493	90.6	482	0	11	59	7	2	1.29	0.08	
65~69歳	12,361	42.0	46,621	29,405	...	10,846	674	841	6.8	835	5	0	1	783	93.1	762	0	20	103	9	2	1.07	0.07	
70~74歳	7,888	31.7	34,027	24,274	...	6,670	438	580	7.5	577	3	0	0	543	93.6	530	0	13	71	9	5	1.55	0.12	
75~79歳	5,177	19.7	35,878	26,263	...	4,452	305	420	8.1	414	4	1	1	390	92.9	374	1	0	48	7	2	1.67	0.14	
80歳以上	2,811	6.0	84,077	46,835	...	2,365	185	261	9.3	256	4	0	1	236	90.4	223	0	13	43	13	2	4.98	0.46	
小計(40歳以上)	49,740	25.0	384,554	199,201	...	43,848	2,671	3,221	6.5	3,190	22	2	7	2,928	90.9	2,835	1	48	382	48	14	1.49	0.10	
女性計	50,143	...	580,732	...	...	44,229	2,689	3,225	6.4	3,194	22	2	7	2,930	90.9	2,837	1	48	382	48	14	1.49	0.10	
40歳未満	778	...	402,833	...	...	735	27	16	2.1	16	0	0	0	12	75.0	12	0	0	1	0	0	0.00	0.00	
40歳以上	90,949	26.5	716,049	342,974	...	78,723	5,103	7,123	7.8	7,028	80	3	12	6,097	85.6	5,902	1	7	187	825	121	40	1.70	0.13
合計	91,727	...	1,118,882	...	...	79,458	5,130	7,139	7.8	7,044	80	3	12	6,109	85.6	5,914	1	7	187	826	121	40	1.69	0.13
40歳 実(施 再未 方掲 法)	420	...	...	...	...	399	13	8	1.9	8	0	0	0	7	87.5	7	0	0	1	0	0	0.00	0.00	
40歳 検診車	358	...	...	...	...	336	14	8	2.2	8	0	0	0	5	62.5	5	0	0	0	0	0	0.00	0.00	
40歳 検診車	38,699	...	...	...	...	34,470	1,022	3,207	8.3	3,202	0	1	4	2,768	86.3	2,679	0	5	84	367	61	13	1.90	0.16
以上 施設	52,250	...	...	...	...	44,253	4,081	3,916	7.5	3,826	80	2	8	3,329	85.0	3,223	1	2	103	458	60	27	1.53	0.11



# 平成 27 年度 胃がん検診成績表

## 【住民検診 県計】

区分	一次検診										精密検査										胃がん (確診)									
	C		B		A		判定区分		要精検項目		F		F/E		検査項目内訳		精検結果(発見疾病延べ数)		胃がん		G/C									
	受診者数	C/B	対象者数	D	異常なし	精検不要	要精検E人員	E/C率 (%)	内視鏡撮影	直接撮影	併用	その他	生検再掲	胃がんG	疑いが	胃ポリープ	十二指腸潰瘍	共存潰瘍	その他	異常なし	経過観察	G/E陽性反応適中度	G/Cがん発見率							
40歳未満	397	...	212,780	382	4	11	2.8	11	0	0	0	7	63.6	7	0	0	0	0	1	0	0	0	0.00	0.00						
40~44歳	1,536	16.8	35,885	1,432	27	77	5.0	76	0	1	0	58	75.3	57	0	0	4	3	1	0	45	14	0.00	0.00						
45~49歳	1,484	20.2	7,362	1,391	18	75	5.1	75	0	0	0	57	76.0	53	1	0	8	2	1	0	39	12	1.33	0.07						
50~54歳	1,888	23.0	8,203	1,714	34	140	7.4	140	0	0	0	111	79.3	109	0	0	10	8	4	0	75	25	0.00	0.00						
55~59歳	2,902	27.1	10,725	2,543	86	273	9.4	273	0	0	0	207	75.8	200	1	0	17	10	4	0	148	50	2.20	0.21						
60~64歳	6,643	34.1	19,482	5,725	204	714	10.7	713	1	0	0	547	76.6	528	2	0	55	27	6	1	396	118	1.40	0.15						
65~69歳	11,433	45.2	25,267	9,796	344	1,293	11.3	1,291	0	1	1	1,062	82.1	1,041	1	1	108	53	8	0	815	195	2.94	0.33						
70~74歳	7,575	35.9	21,076	6,543	256	776	10.2	773	0	3	0	671	86.5	656	0	1	14	118	22	1	505	129	3.61	0.37						
75~79歳	5,155	26.3	19,577	4,372	183	600	11.6	598	1	0	1	537	89.5	524	1	0	12	84	14	5	392	99	2.33	0.27						
80歳以上	3,406	13.1	25,964	2,795	151	460	13.5	458	1	0	1	408	88.7	393	1	0	14	78	33	3	261	78	7.17	0.97						
小計(40歳以上)	42,022	28.6	148,800	36,311	1,303	4,408	10.5	4,397	3	5	3	3,658	83.0	3,561	7	2	88	615	130	17	2,676	720	2.95	0.31						
男性計	42,419	...	544,605	36,693	1,307	4,419	10.4	4,408	3	5	3	3,665	82.9	3,568	7	2	88	616	130	17	2,677	726	2.94	0.31						
40歳未満	407	...	202,560	385	11	11	2.7	11	0	0	0	10	90.9	10	0	0	0	0	0	0	9	4	0.00	0.00						
40~44歳	2,563	21.7	34,885	2,411	72	80	3.1	80	0	0	0	70	87.5	68	0	0	2	2	0	0	27	26	0.00	0.00						
45~49歳	2,447	24.7	9,916	2,260	76	111	4.5	111	0	0	0	91	82.0	87	0	0	18	5	1	0	48	24	0.00	0.00						
50~54歳	3,361	29.0	11,607	3,077	98	186	5.5	186	0	0	0	163	87.6	161	0	0	34	3	1	0	104	43	0.00	0.00						
55~59歳	5,355	32.9	16,266	4,884	151	320	6.0	319	0	0	1	281	87.8	271	0	0	10	30	0	0	189	77	0.00	0.00						
60~64歳	9,898	38.7	25,565	8,964	290	644	6.5	644	0	0	0	565	87.7	551	1	0	13	71	3	2	364	152	0.47	0.03						
65~69歳	12,396	43.5	28,481	11,134	328	934	7.5	932	0	0	2	840	89.9	822	1	0	17	120	11	4	596	197	1.18	0.09						
70~74歳	7,779	30.4	25,610	6,914	252	613	7.9	612	0	0	1	577	94.1	560	1	0	16	84	9	0	386	139	1.47	0.12						
75~79歳	5,214	19.0	27,404	4,517	212	485	9.3	484	0	0	1	456	94.0	443	0	0	13	72	7	0	313	106	1.44	0.13						
80歳以上	2,674	5.4	49,185	2,250	132	292	10.9	291	1	0	0	273	93.5	261	1	0	11	40	8	2	176	59	2.74	0.30						
小計(40歳以上)	51,687	25.1	205,853	46,411	1,611	3,665	7.1	3,659	1	0	5	3,316	90.5	3,224	4	0	88	440	38	8	2,203	823	1.04	0.07						
女性計	52,094	...	583,072	46,796	1,622	3,676	7.1	3,670	1	0	5	3,326	90.5	3,234	4	0	88	441	38	8	2,212	827	1.03	0.07						
40歳未満	804	...	415,340	767	15	22	2.7	22	0	0	0	17	77.3	17	0	0	0	0	0	0	10	10	0.00	0.00						
40歳以上	93,709	26.6	717,337	82,722	2,914	8,073	8.6	8,056	4	5	8	6,974	86.4	6,785	11	2	176	1,055	168	25	4,879	1,543	2.08	0.18						
合計	94,513	...	1,132,677	83,489	2,929	8,095	8.6	8,078	4	5	8	6,991	86.4	6,802	11	2	176	1,057	168	25	4,889	1,553	2.08	0.18						
40歳 検診車	437	...	...	417	6	14	3.2	14	0	0	0	11	78.6	11	0	0	0	0	0	0	5	7	0.00	0.00						
40歳未満 施設	367	...	...	350	9	8	2.2	8	0	0	0	6	75.0	6	0	0	0	0	0	0	5	3	0.00	0.00						
40歳 検診車	40,949	...	...	36,632	758	3,559	8.7	3,551	2	3	3	3,128	87.9	3,032	3	0	93	550	85	15	2,144	663	2.39	0.21						
以上 施設	52,760	...	...	46,090	2,156	4,514	8.6	4,505	0	2	1	3,846	85.2	3,753	8	2	50	505	26	10	731	880	0.58	0.05						



平成27年度 胃がん検診成績表 【職域検診・検診機関別】 + 【住民検診計】

<40歳以上>

区分	一次検診										精密検査										胃がん(確診)						
	A人口 27,411 現在		C受診者数		C/B同左率(%)		D異常なし		判定区別		要精検項目		F精検受診者数		F/E同左率(%)		検査項目内訳		精検結果(発見疾病延べ数)		胃がん 陽性反応 適中度						
																							G/E	G/C			
男	やまがた健康推進機構	26,175	248	2,455	9.4	2,449	0	0	6	1,804	73.5	1,747	0	0	57	305	21	6	173	65	36	8	1,266	522	343	0.86	0.08
	県成人病検査センター	3,935	167	285	7.2	285	0	0	0	187	65.6	184	0	0	3	14	2	0	11	10	3	0	215	35	53	0.70	0.05
	山形市医師会健診センター 鶴岡地区医師会	11,189	86	798	7.1	794	0	2	2	535	67.0	530	0	2	3	69	9	0	29	24	9	3	325	133	12	1.13	0.08
	山形市医師会健診センター 鶴岡地区医師会 庄内地区健康管理センター	7,169	38	645	9.0	645	0	0	0	459	71.2	459	0	0	0	101	14	0	24	22	8	5	231	172	0	2.17	0.20
	全日本労働福祉協会 日本健康管理協会	16,045	696	1,932	12.0	0	0	0	0	939	48.6	939	0	0	0	121	8	1	57	156	34	5	460	218	0	0.41	0.05
	山形健康管理センター	9,655	1,000	949	9.8	949	0	0	0	500	52.7	468	0	0	32	124	9	1	26	25	9	1	352	77	169	0.95	0.09
計	74,168	2,235	7,064	9.5	5,122	0	2	8	4,424	62.6	4,327	0	2	95	734	63	8	320	302	99	22	2,849	1,157	577	0.89	0.08	
女	やまがた健康推進機構	18,478	355	1,372	7.4	1,366	0	0	6	1,126	82.1	1,100	0	0	26	169	3	0	239	25	15	3	615	376	234	0.22	0.02
	県成人病検査センター	3,144	112	116	3.7	116	0	0	0	93	80.2	92	0	0	1	6	2	0	10	5	2	0	102	21	23	1.72	0.06
	山形市医師会健診センター 鶴岡地区医師会	7,977	262	365	4.6	357	0	5	3	286	78.4	283	0	2	1	16	2	0	20	7	5	0	158	94	2	0.55	0.03
	山形市医師会健診センター 鶴岡地区医師会 庄内地区健康管理センター	5,848	49	306	5.2	306	0	0	0	250	81.7	248	0	1	1	38	1	0	20	9	4	1	139	84	0	0.33	0.02
	全日本労働福祉協会 日本健康管理協会	6,366	537	337	0.0	0	0	0	0	205	60.8	205	0	0	0	16	3	0	31	16	8	4	79	64	0	0.89	0.05
	山形健康管理センター	5,313	835	263	5.0	263	0	0	0	164	62.4	151	0	0	13	28	4	0	8	2	3	0	104	43	61	1.52	0.08
計	47,126	2,150	2,759	5.9	2,408	0	5	9	2,124	77.0	2,079	0	3	42	273	15	0	328	64	37	8	1,197	682	320	0.54	0.03	
男	やまがた健康推進機構	44,653	603	3,827	8.6	3,815	0	0	12	2,930	76.6	2,847	0	0	83	474	24	6	412	90	51	11	1,881	898	577	0.63	0.05
	県成人病検査センター	7,079	279	401	5.7	401	0	0	0	280	69.8	276	0	0	4	20	4	0	21	15	5	0	317	56	76	1.00	0.06
	山形市医師会健診センター 鶴岡地区医師会	19,166	348	1,163	6.1	1,151	0	7	5	821	70.6	813	0	4	4	85	11	0	49	31	14	3	483	227	14	0.95	0.06
	山形市医師会健診センター 鶴岡地区医師会 庄内地区健康管理センター	13,017	87	951	7.3	951	0	0	0	709	74.6	707	0	1	1	139	15	0	44	31	12	6	370	256	0	1.58	0.12
	全日本労働福祉協会 日本健康管理協会	22,420	1,233	2,269	10.1	0	0	0	0	1,144	0.0	1,144	0	0	0	137	11	1	88	172	42	9	539	282	0	0.48	0.05
	山形健康管理センター	14,968	1,835	1,212	8.1	1,212	0	0	0	664	54.8	619	0	0	45	152	13	1	34	27	12	1	456	120	230	1.07	0.09
計	717,337	121,303	9,823	8.1	7,550	0	7	17	6,548	66.7	6,406	0	5	137	1,007	78	8	648	366	136	30	4,046	1,839	897	0.79	0.06	
住民検診計	717,337	93,709	8,073	8.6	8,056	4	5	8	6,974	86.4	6,785	11	2	176	1,055	168	25	973	224	48	4	4,879	1,543	1,657	2.08	0.18	
	717,337	215,012	17,896	8.3	15,586	4	12	25	13,522	75.6	13,191	11	7	313	2,062	246	33	1,621	590	184	34	8,925	3,382	2,554	1.37	0.11	
	合計	1,434,674	336,611	27,699	8.3	23,136	8	19	42	30,070	76.1	29,217	11	12	630	2,062	464	61	3,269	1,214	268	64	9,804	3,921	4,211	1.11	0.09

# 平成28年度胃がん検診成績表 【職域検診分】

区分	一次検診				精密検査										胃がん(確診)														
	A 人口 284.1 現在	B 対象 者数	C 受診者数	C/B 同左 率(%)	D 異常 なし	要精検		要精検項目		F/E 同左 率(%)		検査項目内訳		精検結果(発見疾病延べ数)				G/E 陽性 反応 適中 率	G/C がん 発見 率										
						精検 不要	E 人員	E/C 率(%)	内 視鏡	直 接撮 影	併 用	そ 他	再 掲	胃 がん G	疑 胃 がん	胃 潰瘍	十二指 腸潰瘍			共存 瘍	そ の 他	異常 なし	経過 観察						
40歳未満			14,927		14,051	397	479	3.2	479	0	0	0	285	0	0	9	23	1	1	22	12	9	3	150	100	31	0.21	0.01	
40～44歳			16,117		14,975	457	685	4.3	684	0	0	1	370	0	0	9	45	0	0	18	19	5	2	260	107	47	0.00	0.00	
45～49歳			14,556		13,287	507	762	5.2	762	0	0	0	455	0	0	8	50	1	0	34	35	6	2	293	121	56	0.13	0.01	
50～54歳			13,439		11,989	478	972	7.2	972	0	0	0	599	1	0	12	70	6	0	35	25	11	2	403	158	85	0.62	0.04	
55～59歳			13,907		12,084	506	1,317	9.5	1,314	0	1	2	785	0	0	24	90	16	1	59	28	15	1	550	172	110	1.21	0.12	
60～64歳			10,359		8,726	409	1,224	11.8	1,221	0	1	2	817	0	0	25	70	15	1	59	42	6	5	604	149	127	1.23	0.14	
65～69歳			4,893		4,014	218	661	13.5	661	0	0	0	467	0	0	11	52	12	1	37	24	3	1	339	80	93	1.82	0.25	
70～74歳			1,173		967	58	148	12.6	148	0	0	0	110	0	0	5	19	4	0	11	9	0	0	63	23	18	2.70	0.34	
75～79歳			190		151	8	31	16.3	31	0	0	0	29	0	0	0	2	2	1	5	0	0	0	22	2	2	6.45	1.05	
80歳以上			30		25	1	4	13.3	4	0	0	0	4	0	0	0	1	0	0	0	0	0	0	1	3	0	0.00	0.00	
小計(40歳以上)			74,664		66,218	2,642	5,804	7.8	5,797	0	2	5	3,666	3,571	1	0	94	399	56	4	258	182	46	13	2,535	815	538	0.96	0.08
計	0		89,591		80,269	3,039	6,283	7.0	6,276	0	2	5	3,960	3,856	1	0	103	422	57	5	280	194	55	16	2,685	915	569	0.91	0.06
40歳未満			8,505		7,888	420	197	2.3	196	0	1	0	146	144	0	2	13	0	0	32	2	2	0	56	62	22	0.00	0.00	
40～44歳			10,682		9,808	564	310	2.9	307	0	0	3	240	230	0	10	30	0	0	39	5	2	0	121	88	44	0.00	0.00	
45～49歳			10,328		9,357	586	385	3.7	382	0	0	3	278	266	0	12	34	0	0	67	7	4	2	143	81	47	0.00	0.00	
50～54歳			10,009		9,005	531	473	4.7	471	0	2	0	366	356	0	10	44	1	0	59	10	5	3	194	109	56	0.21	0.01	
55～59歳			9,394		8,395	470	529	5.6	528	0	1	0	426	417	0	9	41	2	2	55	12	4	1	273	107	69	0.38	0.02	
60～64歳			5,016		4,460	233	323	6.4	322	0	0	1	252	244	0	8	32	1	0	16	11	2	0	183	65	39	0.31	0.02	
65～69歳			1,750		1,534	88	128	7.3	128	0	0	0	105	105	0	0	9	3	0	12	4	1	0	64	29	11	2.34	0.17	
70～74歳			446		371	27	48	10.8	48	0	0	0	36	32	0	4	6	0	0	3	1	0	0	25	10	9	0.00	0.00	
75～79歳			67		55	6	6	9.0	6	0	0	0	6	5	0	1	0	0	0	0	0	0	0	5	2	0	0.00	0.00	
80歳以上			16		14	0	2	12.5	2	0	0	0	2	2	0	0	1	0	0	0	0	0	0	2	0	0	0.00	0.00	
小計(40歳以上)			47,708		42,999	2,505	2,204	4.6	2,194	0	3	7	1,711	1,657	0	54	197	7	2	251	50	18	6	1,010	491	275	0.32	0.01	
計	0		56,213		50,887	2,925	2,401	4.3	2,390	0	4	7	1,857	1,801	0	56	210	7	2	283	52	20	6	1,066	553	297	0.29	0.01	
40歳未満	0		23,432		21,939	817	676	2.9	675	0	1	0	440	429	0	11	36	1	1	54	14	11	3	206	162	53	0.15	0.00	
40歳以上	0		122,372		109,217	5,147	8,008	6.5	7,991	0	5	12	5,377	5,228	1	0	148	596	63	6	509	232	64	19	3,545	1,306	813	0.79	0.05
合計	0		145,804		131,156	5,964	8,684	6.0	8,666	0	6	12	5,817	5,657	1	0	159	632	64	7	563	246	75	22	3,751	1,468	866	0.74	0.04

右検診機関における職域検診  
 やまがた健康推進機構 山形県成人病検査センター 山形市医師会健診センター 山形市医師会健診センター 山形市医師会健診センター 山形市医師会健診センター  
 日本健康管理協会山形健康管理センター 全日本労働福祉協会東北支部 鶴岡地区医師会庄内地区健康管理センター

# 平成27年度胃がん検診成績表【職域検診分】

区分	一次検診										精密検査										胃がん(確診)									
	A 人口 27.4.1 現在		B 対象 者数		C 受診者数		D 判定区分		要精検		要精検項目		F/E 同左率(%)		精検結果(発見疾病延べ数)		胃がん		G/E 陽性反応適中率											
	同左率(%)	異常なし	精検不要	E人員	E/C率(%)	内視鏡	直撮影	併用他	F 精検受診者数	F/E 同左率(%)	内視鏡	直撮影	併用他	生検再掲	胃がんG	疑いが	胃潰瘍	十二指腸潰瘍	共存潰瘍	その他	異常なし	経過観察								
40歳未満			15,043	14,097	341	605	4.0	604	0	0	1	368	60.8	364	0	0	4	38	0	0	23	12	16	2	206	137	45	0.00	0.00	
40~44歳			15,855	14,637	410	808	5.1	807	0	0	1	461	57.1	453	0	0	8	73	1	1	27	27	19	4	273	140	59	0.12	0.01	
45~49歳			14,239	12,864	421	954	6.7	952	0	1	1	585	61.3	569	0	1	15	85	2	0	38	36	25	1	344	192	63	0.21	0.01	
50~54歳			13,915	12,209	426	1,280	9.2	1,280	0	0	0	798	62.3	777	0	0	21	141	7	1	56	55	18	8	521	214	96	0.55	0.05	
55~59歳			14,145	11,984	439	1,722	12.2	1,720	0	0	2	1,054	61.2	1,032	0	0	22	171	15	3	72	71	20	4	696	264	131	0.87	0.11	
60~64歳			10,207	8,431	335	1,441	14.1	1,437	0	1	3	907	62.9	888	0	1	18	152	21	2	64	71	14	5	620	204	133	1.46	0.21	
65~69歳			4,534	3,704	156	674	14.9	673	0	0	1	492	73.0	482	0	0	10	87	12	1	52	32	2	0	312	118	72	1.78	0.26	
70~74歳			1,092	899	40	153	14.0	153	0	0	0	106	69.3	105	0	0	1	20	4	0	9	8	1	0	72	20	17	2.61	0.37	
75~79歳			160	124	7	29	18.1	29	0	0	0	19	65.5	19	0	0	5	1	0	2	2	0	0	0	9	5	6	3.45	0.63	
80歳以上			30	26	1	3	10.0	3	0	0	0	2	66.7	2	0	0	0	0	0	0	0	0	0	0	2	0	0	0	0.00	0.00
小計(40歳以上)			74,177	64,878	2,235	7,064	9.5	7,054	0	2	8	4,424	62.6	4,327	0	2	95	734	63	8	320	302	99	22	2,849	1,157	577	0.89	0.08	
計	0		89,220	78,975	2,576	7,669	8.6	7,658	0	2	9	4,792	62.5	4,691	0	2	99	772	63	8	343	314	115	24	3,055	1,294	622	0.82	0.07	
40歳未満			8,494	7,842	391	261	3.1	260	0	1	0	191	73.2	188	0	0	3	26	0	0	31	1	1	1	77	85	29	0.00	0.00	
40~44歳			10,601	9,684	501	416	3.9	411	0	2	3	312	75.0	307	0	0	5	38	0	0	60	8	8	3	141	117	59	0.00	0.00	
45~49歳			10,161	9,147	517	497	4.9	494	0	0	3	379	76.3	371	0	0	8	45	2	0	81	6	3	0	182	136	59	0.40	0.02	
50~54歳			10,296	9,194	491	611	5.9	608	0	1	2	456	74.6	442	0	2	12	52	1	0	73	13	14	2	221	166	60	0.16	0.01	
55~59歳			9,181	8,145	379	657	7.2	657	0	0	0	519	79.0	513	0	0	6	64	8	0	55	25	8	3	339	145	62	1.22	0.09	
60~64歳			4,765	4,194	180	391	8.2	388	0	2	1	307	78.5	299	0	1	7	48	2	0	38	11	3	0	198	82	51	0.51	0.04	
65~69歳			1,644	1,433	63	148	9.0	148	0	0	0	117	79.1	113	0	0	4	16	0	0	16	1	0	0	88	32	24	0.00	0.00	
70~74歳			408	358	18	32	7.8	32	0	0	0	28	87.5	28	0	0	0	9	1	0	5	0	1	0	24	3	5	3.13	0.25	
75~79歳			55	48	1	6	10.9	6	0	0	0	5	83.3	5	0	0	1	1	0	0	0	0	0	0	3	1	0	16.67	1.82	
80歳以上			15	14	0	1	6.7	1	0	0	0	1	100.0	1	0	0	0	0	0	0	0	0	0	0	1	0	0	0.00	0.00	
小計(40歳以上)			47,126	42,217	2,150	2,759	5.9	2,745	0	5	9	2,124	77.0	2,079	0	3	42	273	15	0	328	64	37	8	1,197	682	320	0.54	0.03	
計	0		55,620	50,059	2,541	3,020	5.4	3,005	0	6	9	2,315	76.7	2,267	0	3	45	299	15	0	359	65	38	9	1,274	767	349	0.50	0.03	
40歳未満	0		23,537	21,939	509	866	3.7	864	0	1	1	559	64.5	559	0	0	7	64	0	0	54	13	17	3	283	222	74	0.00	0.00	
40歳以上	0		121,303	107,095	3,152	9,823	8.1	9,799	0	7	17	6,548	66.7	6,548	0	5	137	1,007	78	8	648	366	136	30	4,046	1,839	897	0.79	0.06	
合計	0		144,840	129,034	3,661	10,689	7.4	10,663	0	8	18	7,107	66.5	7,107	0	5	144	1,071	78	8	702	379	153	33	4,329	2,061	971	0.73	0.05	

右5検診機関における職域検診  
 やまがた健康推進機構 山形県成人病検査センター 山形市医師会健診センター 鶴岡地区医師会荘内地区健康センター  
 日本健康管理協会山形健康センター ※全日本労働福祉協会東北支部は含まず

# 平成24～28年度 胃がん検診成績

【住民検診 県計 市町村別】

< 40歳以上 男女計 >

区分	一次検診										精密検査										胃がん (確診) G/E 陽性反 応適中 見率 度 %										
	A 人口 28.41 現在		B 対象 者数		C 受診 者数		D 判定 異常 なし		E 要精 検 人員		F 精 受診 者数		G 胃 が ん 疑 い		H 生 検 再 掲		I 精 検 結 果 ( 発 見 疾 病 延 べ 数 )		J 異 常 な し												
	C/B 同 左 率 (%)	要 精 検 E 人員	要 精 検 E/C 率 (%)	D 異常 なし	要 精 検 人員	F 精 受診 者数	G 胃 が ん 疑 い	H 生 検 再 掲	I 精 検 結 果 ( 発 見 疾 病 延 べ 数 )	J 異 常 な し	K 同 左 率 (%)	L 内 視 鏡 影	M 直 接 撮 影	N 併 用 他	O そ の 他	P 共 存 潰 瘍	Q 十二 指 腸 潰 瘍	R 胃 潰 瘍	S 胃 ポ リ プ ス	T 精 検 結 果 ( 発 見 疾 病 延 べ 数 )											
村山	H24	336,592	157,525	44,769	28.4	39,290	857	4,622	10.3	4,605	0	6	11	3,960	85.7	3,949	1	0	10	608	85	3	531	176	44	4	2,584	1,094	1,512	1.84	0.19
	H25	336,793	161,744	45,023	27.8	39,785	915	4,323	9.6	4,296	19	1	7	3,714	85.9	3,676	1	3	34	558	88	6	471	140	38	4	2,652	852	1,471	2.04	0.20
	H26	339,954	161,115	43,817	27.2	38,980	997	3,840	8.8	3,808	18	4	10	3,281	85.4	3,239	6	2	34	425	62	7	447	116	35	0	2,269	654	980	1.61	0.14
	H27	340,361	160,041	42,999	26.9	38,243	1,394	3,362	7.8	3,354	2	4	2	2,940	87.4	2,894	1	1	44	412	82	6	372	82	21	3	2,316	525	931	2.44	0.19
	H28	340,942	158,609	42,266	26.6	36,197	2,928	3,141	7.4	3,136	0	1	4	2,659	85.6	2,620	0	0	69	290	51	13	291	83	21	0	2,175	411	771	1.62	0.12
最上	H24	53,474	30,346	8,409	27.7	7,573	29	807	9.6	746	57	0	4	685	84.9	678	6	0	1	68	13	1	89	27	5	0	253	333	189	1.61	0.15
	H25	53,474	30,509	8,415	27.6	7,695	12	708	8.4	645	62	0	1	601	84.9	595	1	0	5	65	12	2	70	18	3	1	179	322	117	1.69	0.14
	H26	53,021	30,981	7,933	25.6	7,075	30	828	10.4	767	60	0	1	716	86.5	691	3	1	21	44	10	1	73	24	0	0	237	381	132	1.21	0.13
	H27	52,640	31,631	7,836	24.8	6,975	32	829	10.6	829	0	0	0	719	86.7	717	0	0	2	47	7	1	88	29	4	0	248	385	143	0.84	0.09
	H28	51,926	30,843	7,601	24.6	6,814	47	740	9.7	703	37	0	0	645	87.2	642	0	0	3	33	7	4	66	15	3	1	264	315	157	0.95	0.09
置賜	H24	139,347	62,475	15,773	25.2	13,874	281	1,618	10.3	1,607	0	0	11	1,354	83.7	1,344	3	0	7	260	23	9	233	57	13	2	909	280	267	1.42	0.15
	H25	139,030	62,149	16,389	26.4	14,420	403	1,566	9.6	1,555	1	0	10	1,364	87.1	1,352	2	1	9	231	24	6	229	56	15	1	977	206	295	1.53	0.15
	H26	137,876	72,148	16,336	22.6	14,315	479	1,542	9.4	1,538	0	1	3	1,326	86.0	1,309	1	0	16	257	24	6	217	68	16	1	965	243	297	1.56	0.15
	H27	137,892	71,672	16,079	22.4	13,958	545	1,576	9.8	1,572	1	0	3	1,350	85.7	1,329	4	0	17	209	32	8	229	52	13	1	1,082	229	287	2.03	0.20
	H28	137,447	65,706	15,423	23.5	12,999	1,109	1,315	8.5	1,267	43	2	3	1,120	85.2	1,109	1	7	3	202	23	13	175	44	13	2	895	176	18	1.75	0.15
庄内	H24	189,571	93,573	27,820	29.7	24,350	880	2,590	9.3	2,579	0	0	11	2,174	83.9	2,157	0	0	17	438	59	6	305	85	19	0	1,287	498	689	1.98	0.17
	H25	187,015	90,322	27,346	30.3	23,663	918	2,765	10.1	2,754	3	1	7	2,398	86.7	2,306	15	1	76	430	57	12	316	80	13	4	1,481	488	484	2.28	0.21
	H26	186,444	89,309	26,795	30.0	23,546	943	2,306	8.6	2,301	1	1	3	1,965	85.2	1,845	6	1	113	387	47	10	284	61	10	0	1,233	404	296	2.06	0.21
	H27	186,444	89,309	26,795	30.0	23,546	943	2,306	8.6	2,301	1	1	3	1,965	85.2	1,845	6	1	113	387	47	10	284	61	10	0	1,233	404	296	2.04	0.18
	H28	185,734	87,816	25,659	29.2	22,713	1,019	1,927	7.5	1,922	0	0	5	1,643	85.3	1,531	0	0	112	300	40	10	195	32	10	1	1,084	300	262	2.08	0.16
県計	H24	718,984	343,919	96,771	28.2	85,087	2,047	9,637	10.4	9,537	57	6	37	8,173	84.0	8,128	10	0	35	1,374	180	19	1,158	345	81	6	5,033	2,205	2,657	1.79	0.18
	H25	716,312	344,724	97,173	27.7	85,563	2,248	9,362	9.8	9,250	85	2	25	8,077	85.1	7,929	19	5	124	1,284	181	26	1,086	294	69	10	5,289	1,868	2,367	1.99	0.19
	H26	717,295	353,553	94,881	28.1	83,916	2,449	8,516	9.4	8,414	79	6	17	7,288	85.5	7,084	16	4	184	1,113	143	24	1,021	269	61	1	4,704	1,682	1,705	1.70	0.16
	H27	717,337	352,653	93,709	26.9	82,722	2,914	8,073	9.4	8,056	4	5	8	6,974	86.0	6,785	11	2	176	1,055	168	25	973	224	48	4	4,879	1,543	1,657	2.04	0.18
	H28	716,049	342,974	90,949	26.5	78,723	5,103	7,123	7.8	7,028	80	3	12	6,097	85.6	5,902	1	7	187	825	121	40	727	174	47	4	4,418	1,202	1,208	1.70	0.13



# 平成26～28年度 胃がん検診成績の主な推移

< 40歳以上 男女計 >

【住民検診 県計 市町村別】

区分	一次検診						精密検査						陽性反応適中度						がん発見率								
	受診者数		受診率(%)		要精検者数		要精検率(%)		精検受診者数		精検受診率(%)		精検受診率(%)		陽性反応適中度(%)		がん発見率(%)										
	26年度	27年度	28年度	26年度	27年度	28年度	26年度	27年度	28年度	26年度	27年度	28年度	26年度	27年度	28年度	26年度	27年度	28年度									
山形市	15,124	14,949	13,989	20.9	20.7	19.4	1,269	1,143	1,038	8.4	7.6	7.4	1,125	1,048	920	88.7	91.7	88.6	24	30	19	1.89	2.62	1.83	0.16	0.20	0.14
寒河江市	3,548	3,490	3,428	25.9	25.4	26.7	285	227	194	8.0	6.5	5.7	223	188	157	78.2	82.8	80.9	6	8	1	2.11	3.52	0.52	0.17	0.23	0.03
上山市	2,554	2,511	2,399	35.1	34.5	33.6	253	227	195	9.9	9.0	8.1	221	207	174	87.4	91.2	89.2	2	5	3	0.79	2.20	1.54	0.18	0.20	0.13
村山市	2,828	2,748	2,613	36.4	35.9	34.3	228	221	193	8.1	8.0	7.4	193	185	165	84.6	83.7	85.5	3	2	4	1.32	0.90	2.07	0.11	0.07	0.15
天童市	5,573	5,423	5,571	38.0	37.0	38.3	571	442	502	10.2	8.2	9.0	496	374	416	86.9	84.6	82.9	8	11	8	1.40	2.49	1.59	0.14	0.20	0.14
東根市	4,437	4,376	4,159	29.9	28.9	29.8	369	336	315	8.3	7.7	7.6	315	294	271	85.4	87.5	86.0	4	7	8	1.08	2.08	2.54	0.09	0.16	0.19
尾花沢市	2,408	2,272	2,136	37.6	35.6	34.9	256	222	242	10.6	9.8	11.3	197	187	201	77.0	84.2	83.1	2	7	3	0.78	3.15	1.24	0.08	0.31	0.14
山辺町	1,171	1,164	1,093	23.9	26.0	24.8	109	105	63	9.3	9.0	5.8	94	96	54	86.2	91.4	85.7	1	1	1	0.92	0.95	1.59	0.09	0.09	0.09
中山町	1,271	1,258	1,247	48.9	48.2	47.5	108	89	78	8.5	7.1	6.3	101	76	67	93.5	85.4	85.9	1	2	2	0.93	2.25	2.56	0.08	0.16	0.16
河北町	1,814	1,742	1,654	29.3	27.7	26.2	155	128	96	8.5	7.3	5.8	122	104	76	78.7	81.3	79.2	6	4	0	3.87	3.13	0.00	0.33	0.23	0.00
西川町	260	278	1,084	8.2	16.5	40.0	18	22	16	9.7	7.9	1.5	16	18	13	88.9	81.8	81.3	0	0	0	0.00	0.00	0.00	0.00	0.00	0.00
朝日町	933	902	1,077	33.1	35.7	37.4	70	53	71	7.5	5.9	6.6	58	33	60	82.9	62.3	84.5	2	3	1	2.86	5.66	1.41	0.21	0.33	0.09
大江町	907	893	865	33.6	32.8	32.1	74	64	61	8.2	7.2	7.1	50	52	43	67.6	81.3	70.5	1	1	0	1.35	1.56	0.00	0.11	0.11	0.00
大石田町	989	993	951	35.6	36.4	35.5	75	83	77	7.6	8.4	8.1	70	78	72	93.3	94.0	93.5	2	1	1	2.67	1.20	1.30	0.20	0.10	0.11
村山地域計	43,817	42,999	42,266	27.1	26.9	26.6	3,840	3,362	3,141	8.8	7.8	7.4	3,281	2,940	2,689	85.4	87.4	85.6	62	82	51	1.61	2.44	1.62	0.14	0.19	0.12
新庄市	3,099	2,869	2,849	22.3	21.5	21.3	333	307	273	10.7	10.7	9.6	307	284	249	92.2	92.5	91.2	4	2	1	1.20	0.65	0.37	0.13	0.07	0.04
金山町	592	584	608	25.2	25.0	26.6	50	48	72	8.4	8.2	11.8	43	42	61	86.0	87.5	84.7	0	1	2	0.00	2.08	2.78	0.00	0.17	0.33
最上町	1,011	949	957	28.7	28.8	24.4	127	110	92	12.6	11.6	9.6	93	82	76	73.2	74.5	82.6	3	0	0	2.36	0.00	0.00	0.30	0.00	0.00
舟形町	875	870	811	26.5	28.9	27.0	93	93	72	10.6	10.7	8.9	80	79	65	86.0	84.9	90.3	1	2	3	1.08	2.15	4.17	0.11	0.23	0.37
真室川町	724	697	651	26.7	24.3	23.3	78	73	68	10.8	10.5	10.4	69	67	61	88.5	91.8	89.7	0	0	1	0.00	0.00	1.47	0.00	0.00	0.15
大蔵村	721	697	660	43.4	38.0	39.1	58	76	70	8.0	10.9	10.6	46	54	56	79.3	71.1	80.0	0	0	0	0.00	0.00	0.00	0.00	0.00	0.00
鮭川村	556	550	502	23.2	22.1	32.0	50	69	46	9.0	12.5	9.2	42	60	37	84.0	87.0	80.4	1	1	0	2.00	1.45	0.00	0.18	0.18	0.00
戸沢村	355	620	563	31.8	25.5	25.1	39	53	47	11.0	8.5	8.3	36	51	40	92.3	96.2	85.1	1	1	0	2.56	1.89	0.00	0.28	0.16	0.00
最上地域計	7,933	7,836	7,601	25.6	24.8	24.6	828	829	740	10.4	10.6	9.7	716	719	645	86.5	86.7	87.2	10	7	7	1.21	0.84	0.95	0.13	0.09	0.09
米沢市	4,721	4,557	4,238	17.7	17.0	15.8	518	468	424	11.0	10.3	10.0	163	425	371	89.4	90.8	87.5	9	7	11	1.74	1.50	2.59	0.19	0.15	0.26
長井市	2,017	2,042	2,075	20.8	21.1	23.0	160	148	168	7.9	7.2	8.1	137	132	151	85.6	89.2	89.9	2	5	2	1.25	3.38	1.19	0.10	0.24	0.10
南陽市	2,558	2,562	2,430	19.5	18.8	25.8	254	246	201	9.9	9.6	8.3	228	223	179	89.8	90.7	89.1	3	6	2	1.18	2.44	1.00	0.12	0.23	0.08
高島町	2,466	2,423	2,276	38.9	38.9	37.2	92	153	41	3.7	6.3	1.8	80	130	36	87.0	85.0	87.8	1	4	2	1.09	2.61	4.88	0.04	0.17	0.09
川西町	1,388	1,359	1,311	32.6	34.9	35.0	149	160	117	10.7	11.8	8.9	128	134	95	85.9	83.8	81.2	2	2	3	1.34	1.25	2.56	0.14	0.15	0.23
小国町	476	477	449	16.2	17.0	16.3	40	41	42	8.4	8.6	9.4	33	30	35	82.5	73.2	83.3	1	1	1	2.50	2.44	2.38	0.21	0.21	0.22
白鷹町	1,984	1,907	1,913	32.4	32.4	36.7	253	281	264	12.8	14.7	13.8	191	209	206	75.5	74.4	78.0	4	5	2	1.58	1.78	0.76	0.20	0.26	0.10
飯豊町	726	752	731	24.5	26.6	27.1	76	79	58	10.5	10.5	7.9	66	67	47	86.8	84.8	81.0	2	2	0	2.93	2.53	0.00	0.28	0.27	0.00
置賜地域計	16,336	16,079	15,423	22.6	22.4	23.5	1,542	1,576	1,315	9.4	9.8	8.5	1,326	1,350	1,120	86.0	85.7	85.2	24	32	23	1.56	2.03	1.75	0.15	0.20	0.15
鶴岡市	11,043	10,522	10,155	24.7	23.7	23.3	1,430	993	849	12.9	9.4	8.4	1,227	814	713	85.5	82.0	84.0	28	19	13	1.96	1.91	1.53	0.25	0.18	0.13
酒田市	9,624	9,636	9,124	32.0	32.6	31.5	838	850	641	8.7	8.8	7.0	739	734	542	88.2	86.4	84.6	22	17	17	2.63	2.00	2.65	0.23	0.18	0.19
三川町	1,114	1,118	1,086	38.6	39.8	38.2	139	117	100	12.5	10.5	9.2	120	110	91	86.3	94.0	91.0	1	2	4	0.72	1.71	4.00	0.09	0.18	0.37
庄内町	3,466	3,485	3,351	42.4	42.9	41.5	210	195	206	6.1	5.6	6.1	182	169	178	86.7	86.7	86.4	4	3	5	1.90	1.54	2.43	0.12	0.09	0.15
遊佐町	2,099	2,034	1,943	47.4	47.0	45.4	148	151	131	7.1	7.4	6.7	130	138	119	87.8	91.4	90.8	2	6	1	1.35	3.97	0.76	0.10	0.29	0.05
庄内地域計	27,346	26,795	25,659	30.3	30.0	29.2	2,765	2,306	1,927	10.1	8.6	7.5	2,398	1,965	1,643	86.7	85.2	85.3	57	47	40	2.06	2.04	2.08	0.21	0.18	0.16
山形県合計	95,432	93,709	90,949	26.9	26.6	26.5	8,975	8,073	7,123	9.4	8.6	7.8	7,721	6,974	6,097	86.0	86.4	85.6	153	168	121	1.70	2.08	1.70	0.16	0.18	0.13

# 胃がん確診者の推移（住民検診）

人

年度	H22	H23	前年比較 H23-H22	H24	前年比較 H24-H23	H25	前年比較 H25-H24	H26	前年比較 H26-H25	H27	前年比較 H27-H26	H28	前年比較 H28-H27
山形市	28	13	△ 15	28	15	31	3	24	△ 7	30	6	19	△ 11
寒河江市	5	5	0	8	3	8	0	6	△ 2	8	2	1	△ 7
上山市	2	4	2	3	△ 1	2	△ 1	2	0	5	3	3	△ 2
村山市	11	4	△ 7	3	△ 1	5	2	3	△ 2	2	△ 1	4	2
天童市	10	9	△ 1	15	6	8	△ 7	8	0	11	3	8	△ 3
東根市	3	11	8	6	△ 5	8	2	4	△ 4	7	3	8	1
尾花沢市	7	6	△ 1	4	△ 2	9	5	2	△ 7	7	5	3	△ 4
山辺町	0	3	3	5	2	3	△ 2	1	△ 2	1	0	1	0
中山町	5	2	△ 3	2	0	1	△ 1	1	0	2	1	2	0
河北町	7	2	△ 5	6	4	5	△ 1	6	1	4	△ 2	0	△ 4
西川町	1	0	△ 1	0	0	1	1	0	△ 1	0	0	0	0
朝日町	4	0	△ 4	3	3	4	1	2	△ 2	3	1	1	△ 2
大江町	1	1	0	0	△ 1	0	0	1	1	1	0	0	△ 1
大石田町	1	0	△ 1	2	2	3	1	2	△ 1	1	△ 1	1	0
村山地域計	85	60	△ 25	85	25	88	3	62	△ 26	82	20	51	△ 31
新庄市	5	1	△ 4	6	5	6	0	4	△ 2	2	△ 2	1	△ 1
金山町	0	0	0	2	2	0	△ 2	0	0	1	1	2	1
最上町	2	0	△ 2	2	2	2	0	3	1	0	△ 3	0	0
舟形町	0	2	2	0	△ 2	1	1	1	0	2	1	3	1
真室川町	0	2	2	1	△ 1	2	1	0	△ 2	0	0	1	1
大蔵村	0	1	1	1	0	1	0	0	△ 1	0	0	0	0
鮭川村	0	1	1	1	0	0	△ 1	1	1	1	0	0	△ 1
戸沢村	0	0	0	0	0	0	0	1	1	1	0	0	△ 1
最上地域計	7	7	0	13	6	12	△ 1	10	△ 2	7	△ 3	7	0
米沢市	1	6	5	6	0	6	0	9	3	7	△ 2	11	4
長井市	3	2	△ 1	1	△ 1	2	1	2	0	5	3	2	△ 3
南陽市	3	2	△ 1	4	2	3	△ 1	3	0	6	3	2	△ 4
高島町	0	6	6	3	△ 3	5	2	1	△ 4	4	3	2	△ 2
川西町	2	4	2	4	0	2	△ 2	2	0	2	0	3	1
小国町	0	1	1	0	△ 1	0	0	1	1	1	0	1	0
白鷹町	0	1	1	1	0	4	3	4	0	5	1	2	△ 3
飯豊町	1	0	△ 1	4	4	2	△ 2	2	0	2	0	0	△ 2
置賜地域計	10	22	12	23	1	24	1	24	0	32	8	23	△ 9
鶴岡市	19	40	21	26	△ 14	24	△ 2	28	4	19	△ 9	13	△ 6
酒田市	20	9	△ 11	13	4	18	5	22	4	17	△ 5	17	0
三川町	1	5	4	5	0	6	1	1	△ 5	2	1	4	2
庄内町	9	6	△ 3	3	△ 3	6	3	4	△ 2	3	△ 1	5	2
遊佐町	2	0	△ 2	3	3	5	2	2	△ 3	6	4	1	△ 5
庄内地域計	51	60	9	50	△ 10	59	9	57	△ 2	47	△ 10	40	△ 7
山形県合計	153	149	△ 4	171	22	183	12	153	△ 30	168	15	121	△ 47

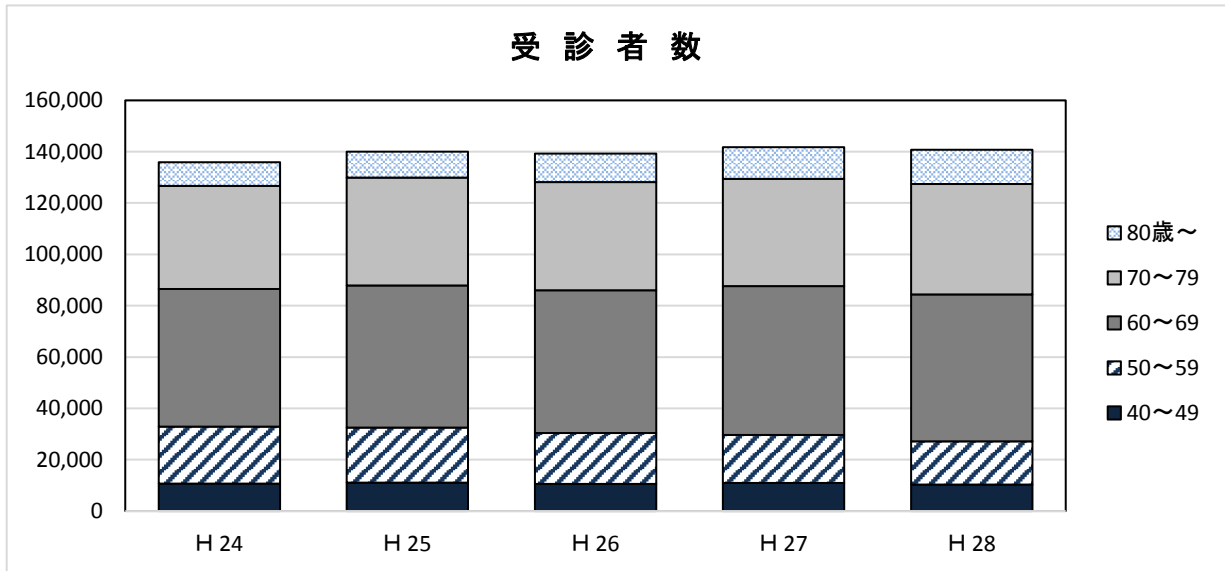


# 山形県大腸がん検診の推移（住民検診分）

資料 2

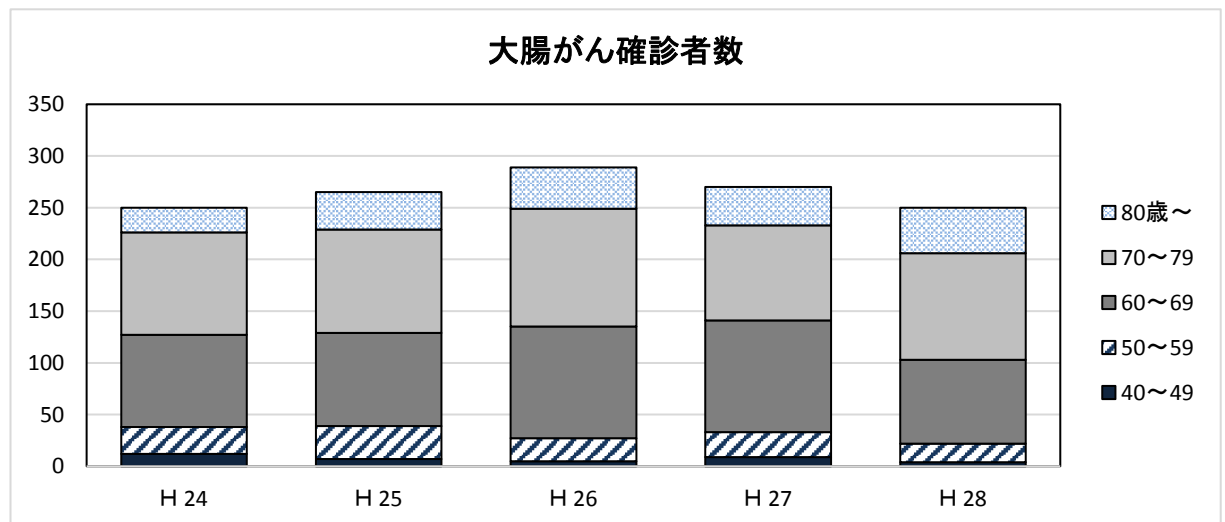
## ① 大腸がん検診受診者数及び受診率の推移

年度 年齢	40～49	50～59	60～69	70～79	80歳～	合計(人)	受診率(%)
H 24	10,726	22,218	53,609	40,091	9,223	135,867	36.9
H 25	11,009	21,517	55,375	41,965	10,131	139,997	38.3
H 26	10,614	19,785	55,591	42,148	11,125	139,263	37.7
H 27	10,920	18,751	57,967	41,756	12,309	141,703	38.7
H 28	10,310	16,895	57,215	43,055	13,326	140,801	39.4
28年度構成割合(%)	7.3	12.0	40.6	30.6	9.5	100.0	



## ② 大腸がん検診者数の推移

年度 年齢	40～49	50～59	60～69	70～79	80歳～	合計(人)	がん発見率
H 24	12	26	89	99	24	250	0.18
H 25	7	32	90	100	36	265	0.19
H 26	5	22	108	114	40	289	0.20
H 27	9	24	108	92	37	270	0.19
H 28	4	18	81	103	44	250	0.18
28年度構成割合(%)	1.6	7.2	32.4	41.2	17.6	100.0	



## 山形県大腸がん検診成績の推移 《 項目別 》 【住民検診分】

### 1 受診者数

人

年度	40～44	45～49	50～54	55～59	60～64	65～69	70～74	75～79	80～	合計
平成24年度	5,237	5,489	8,600	13,618	27,482	26,127	23,794	16,297	9,223	135,867
平成25年度	5,431	5,578	8,241	13,276	27,339	28,036	25,034	16,931	10,131	139,997
平成26年度	5,343	5,271	7,546	12,239	25,117	30,474	25,043	17,105	11,125	139,263
平成27年度	5,584	5,336	7,126	11,625	23,423	34,544	24,002	17,754	12,309	141,703
平成28年度	5,244	5,066	6,248	10,647	21,601	35,614	24,582	18,473	13,326	140,801

### 2 受診率

%

年度	40～44	45～49	50～54	55～59	60～64	65～69	70～74	75～79	80～	合計
平成24年度	22.4	24.6	32.5	39.1	51.7	55.4	49.6	34.0	14.1	36.9
平成25年度	24.2	28.1	34.3	42.0	52.3	56.3	52.3	35.0	14.7	36.9
平成26年度	25.5	29.5	35.3	41.4	50.4	57.7	50.0	34.1	14.5	37.7
平成27年度	26.3	30.2	35.0	41.7	49.8	60.8	48.9	36.0	15.9	38.7
平成28年度	25.2	28.0	31.9	39.5	49.3	60.7	52.5	38.7	17.7	39.4

### 3 要精検者数

人

年度	40～44	45～49	50～54	55～59	60～64	65～69	70～74	75～79	80～	合計
平成24年度	266	287	397	691	1,478	1,581	1,679	1,274	917	8,570
平成25年度	276	252	412	765	1,605	1,870	1,951	1,492	1,106	9,729
平成26年度	284	242	372	636	1,455	2,144	1,960	1,490	1,206	9,789
平成27年度	298	272	341	602	1,363	2,381	1,683	1,567	1,418	9,925
平成28年度	223	246	279	503	1,155	2,329	1,755	1,600	1,434	9,524

### 4 精検受診者数

人

年度	40～44	45～49	50～54	55～59	60～64	65～69	70～74	75～79	80～	合計
平成24年度	152	182	273	505	1,093	1,241	1,432	1,030	722	6,630
平成25年度	171	163	272	559	1,222	1,473	1,652	1,258	884	7,654
平成26年度	196	164	259	452	1,116	1,689	1,639	1,276	949	7,740
平成27年度	209	199	242	475	1,091	2,015	1,453	1,390	1,124	8,198
平成28年度	148	168	189	354	872	1,820	1,480	1,348	1,152	7,531

### 5 精検受診率

%

年度	40～44	45～49	50～54	55～59	60～64	65～69	70～74	75～79	80～	合計
平成24年度	57.1	63.4	68.8	73.1	74.0	78.5	85.3	80.8	78.7	77.4
平成25年度	62.0	64.7	66.0	73.1	76.1	78.8	84.7	84.3	79.9	78.7
平成26年度	69.0	67.8	69.6	71.1	76.7	78.8	83.6	85.6	78.7	79.1
平成27年度	70.1	73.2	71.0	78.9	80.0	84.6	86.3	88.7	79.3	82.6
平成28年度	66.4	68.3	67.7	70.4	75.5	78.1	84.3	84.3	80.3	79.1

### 6 大腸がん確診者数

人

年度	40～44	45～49	50～54	55～59	60～64	65～69	70～74	75～79	80～	合計
平成24年度	6	6	8	18	33	56	65	34	24	250
平成25年度	3	4	11	21	41	49	60	40	36	265
平成26年度	3	2	2	20	44	64	65	49	40	289
平成27年度	6	3	5	19	32	76	46	46	37	270
平成28年度	1	3	9	9	28	53	52	51	44	250

### 7 がん発見率

%

年度	40～44	45～49	50～54	55～59	60～64	65～69	70～74	75～79	80～	合計
平成24年度	0.11	0.11	0.10	0.14	0.12	0.20	0.26	0.20	0.24	0.18
平成25年度	0.06	0.08	0.15	0.17	0.16	0.16	0.24	0.23	0.32	0.19
平成26年度	0.05	0.04	0.03	0.17	0.19	0.19	0.27	0.28	0.32	0.20
平成27年度	0.11	0.06	0.07	0.16	0.14	0.22	0.19	0.26	0.30	0.19
平成28年度	0.02	0.06	0.14	0.08	0.13	0.15	0.21	0.28	0.33	0.18

<参考> 山形県における結腸及び直腸S状結腸移行部の悪性新生物による死亡者数(人口動態統計)人

暦年	40～44	45～49	50～54	55～59	60～64	65～69	70～74	75～79	80～	合計
平成23年	3	9	11	23	31	43	47	80	265	512
平成24年	0	5	16	21	43	46	50	85	265	531
平成25年	1	5	12	21	36	47	51	75	285	533
平成26年	1	9	10	16	34	45	50	65	293	523
平成27年	2	4	8	14	28	38	54	65	308	521

# 平成28年度大腸がん検診成績表

資料 2

【住民検診 累計 市町村別】

< 40歳以上 男女計 >

区分	A 人口 28.4.1 現在	B 対象 者数	C 検診受 診者数	C/B 同左 率 %	D 材料 不適 人員	E 便潜血 陰性 人員	F 要精検 人員	F/C 同要 精検 率 %	G 精密検 査受診 者数	G/F 同左 精検 受診率 %	精検項目内訳				精検結果				大腸がん (確診)					
											内視鏡注腸xp	内視鏡注腸xp併用	その他	直腸がん精診①	S状結腸がん精診②	結腸がん精診③	大腸がん疑い	大腸ポリープ	その他大腸疾患	異常なし	H ①②③ の計	H/F 陽性反 応適中 度 %	H/C がん 発見率 %	
山形市	150,256	72,131	21,684	30.1	0	20,360	1,324	6.1	1,077	81.3	1,062	1	12	2	5	1	491	227	373	37	2.79	0.17		
寒河江市	25,844	12,815	4,739	37.0	0	4,497	242	5.1	197	81.4	173	0	19	5	0	4	94	24	74	6	2.48	0.13		
上山市	21,544	7,802	3,784	48.5	0	3,556	228	6.0	191	83.8	178	0	2	11	0	0	100	37	60	8	3.51	0.21		
村山市	17,028	8,052	3,923	48.7	0	3,722	201	5.1	165	82.1	145	0	7	13	0	2	82	56	38	3	1.49	0.08		
天童市	37,295	14,528	8,456	58.2	0	7,835	621	7.3	473	76.2	435	5	21	12	1	0	249	66	149	9	1.45	0.11		
東根市	27,268	13,970	6,051	43.3	0	5,661	390	6.4	297	76.2	264	0	11	22	4	0	148	69	81	12	3.08	0.20		
尾花沢市	11,809	6,114	3,141	51.4	0	2,958	183	5.8	145	79.2	83	59	0	3	0	1	88	24	31	4	2.19	0.13		
山辺町	9,443	4,412	1,710	38.8	0	1,613	97	5.7	85	87.6	79	0	4	2	1	1.0	3	0	33	5	5.15	0.29		
中山町	7,601	2,833	1,806	63.7	0	1,701	105	5.8	88	83.8	64	0	21	3	0	0	54	13	26	1	0.95	0.06		
河北町	12,578	6,301	2,767	43.9	0	2,612	155	5.6	122	78.7	102	1	11	8	1	1	66	18	37	5	3.23	0.18		
西川町	4,134	2,826	1,339	47.4	0	1,196	143	10.7	92	64.3	88	0	1	3	5	0	28	10	48	6	4.20	0.45		
朝日町	5,187	3,031	1,406	46.4	0	1,310	96	6.8	66	68.8	58	0	6	2	0	0	34	7	27	1	1.04	0.07		
大江町	5,846	2,960	1,200	40.5	0	1,134	66	5.5	49	74.2	39	0	7	3	0	0	25	6	19	0	0.00	0.00		
大石田町	5,109	2,680	1,331	49.7	0	1,247	84	6.3	73	86.9	69	0	3	1	1	0	32	38	33	2	2.38	0.15		
村山地域計	340,942	160,455	63,337	39.5	0	59,402	3,935	6.2	3,120	79.3	2,839	66	125	90	23	24	52	9	1,530	605	1,029	99	2.52	0.16
新庄市	23,306	13,439	4,211	31.3	0	3,948	263	6.2	224	85.2	215	0	1	8	3	1	6	3	87	17	113	10	3.80	0.24
金山町	3,902	2,286	951	41.6	0	869	82	8.6	67	81.7	63	0	0	4	0	0	36	7	26	1	1.22	0.11		
最上町	6,274	3,915	1,346	34.4	0	1,221	125	9.3	77	61.6	74	1	0	2	1	0	0	32	10	34	1	0.80	0.07	
舟形町	3,952	3,056	1,075	35.2	0	993	82	7.6	66	80.5	62	0	0	4	0	0	0	25	8	33	1	1.22	0.09	
真室川町	5,742	2,806	916	32.6	0	835	81	8.8	69	85.2	61	0	0	8	2	2	0	22	5	37	6	7.41	0.66	
大蔵村	2,324	1,686	791	46.9	0	740	51	6.4	46	90.2	46	0	0	0	0	0	1	27	3	15	0	0.00	0.00	
鮭川村	2,979	1,790	655	36.6	0	607	48	7.3	39	81.3	32	1	0	6	1	0	0	10	2	26	1	2.08	0.15	
戸沢村	3,447	2,385	768	32.2	0	706	62	8.1	51	82.3	51	0	0	0	2	1	0	12	4	31	4	6.45	0.52	
最上地域計	51,926	31,363	10,713	34.2	0	9,919	794	7.4	639	80.5	604	2	1	32	9	4	11	4	251	56	315	24	3.02	0.22
米沢市	52,210	26,739	6,710	25.1	0	6,236	474	7.1	381	80.4	369	0	0	12	4	4	5	9	198	222	136	13	2.74	0.19
長井市	18,211	9,021	2,938	32.6	0	2,742	196	6.7	161	82.1	159	0	0	2	0	0	0	86	34	48	5	2.55	0.17	
南陽市	20,949	10,002	3,726	37.3	0	3,487	239	6.4	204	85.4	197	0	0	7	1	1	2	126	39	47	4	1.67	0.11	
高島町	15,184	6,691	3,471	51.9	0	3,272	199	5.7	158	79.4	135	1	8	14	1	0	3	2	71	30	51	4	2.01	0.12
川西町	10,718	4,033	1,933	47.9	0	1,808	125	6.5	95	76.0	91	0	0	4	0	0	1	59	20	18	2	1.60	0.10	
小国町	5,504	3,017	771	25.6	0	727	44	5.7	33	75.0	33	0	0	0	0	0	0	20	6	7	1	2.27	0.13	
白鷹町	9,745	5,986	2,631	44.0	0	2,477	154	5.9	114	74.0	110	1	0	3	1	1	3	87	41	7	3	1.95	0.11	
飯豊町	4,926	2,694	1,071	39.8	0	1,004	67	6.3	57	85.1	51	0	0	5	1	0	2	0	13	24	3	4.48	0.28	
置賜地域計	137,447	68,183	23,251	34.1	0	21,753	1,498	6.4	1,203	80.3	1,145	3	8	47	8	8	19	17	667	405	338	35	2.34	0.15
鶴岡市	85,096	53,018	21,055	39.7	0	19,352	1,703	8.1	1,305	76.6	1,197	1	0	107	7	11	27	6	616	141	521	45	2.64	0.21
酒田市	70,677	28,949	13,876	47.9	0	12,947	929	6.7	745	80.2	707	11	0	27	7	6	11	3	367	78	273	24	2.58	0.17
三川町	4,706	2,985	1,426	47.8	0	1,322	104	7.3	93	89.4	72	0	0	21	1	1	0	51	11	32	3	2.88	0.21	
庄内町	14,735	8,084	4,469	55.3	0	4,078	391	8.7	289	73.9	283	0	0	6	2	0	15	1	143	35	93	17	4.35	0.38
遊佐町	10,520	4,593	2,674	58.2	0	2,504	170	6.4	137	80.6	117	1	0	19	0	2	1	2	57	25	53	3	1.76	0.11
庄内地域計	185,734	97,629	43,500	44.6	0	40,203	3,297	7.6	2,569	77.9	2,376	13	0	180	17	20	55	12	1,234	290	972	92	2.79	0.21
山形県合計	716,049	357,630	140,801	39.4	0	131,277	9,524	6.8	7,531	79.1	6,964	84	134	349	57	56	137	42	3,682	1,356	2,654	250	2.62	0.18