

山形県高齢社会関係データ集

令和3年

山形県健康福祉部高齢者支援課

目次

1	高齢化率(山形県).....	1
2	高齢化率(全国).....	2
3	将来の高齢化率(山形県).....	3
4	将来の高齢化率(全国).....	4
5	人口ピラミッド(山形県).....	5
6	平均寿命の推移.....	6
7	出生数・出生率の推移.....	7
8	高齢者のいる世帯(山形県).....	8
9	高齢者のいる世帯(全国).....	9
10	三世帯同居率(山形県).....	10
11	三世帯同居率(全国).....	11
12	一人暮らし高齢者(山形県).....	12
13	介護保険の要介護認定状況(山形県).....	13

このデータ集における用語の解説

「高齢者」・・・65歳以上の人

「高齢化率」・・・総人口に占める65歳以上人口の割合(年齢不詳は除く)

1 高齢化率(山形県)

令和2年10月1日現在

(単位: %・位)

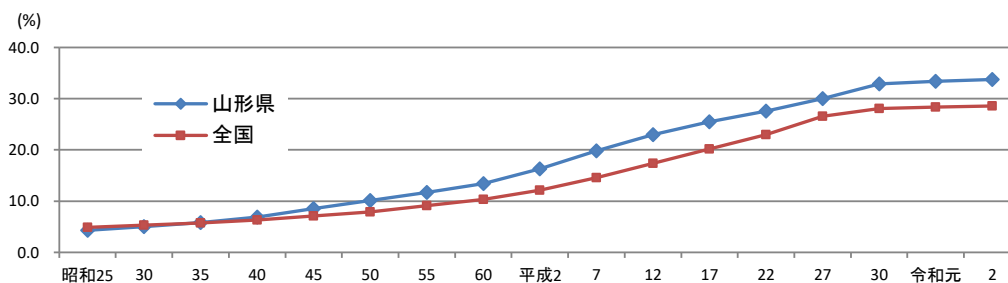
市町村名	高齢化率	県内順位	市町村名	高齢化率	県内順位
村山地域	32.1		置賜地域	34.1	
山形市	29.6	34	米沢市	31.2	32
寒河江市	32.1	31	長井市	35.7	23
上山市	39.3	14	南陽市	34.0	28
村山市	39.6	13	高畠町	33.8	29
天童市	30.3	33	川西町	39.0	16
東根市	28.3	35	小国町	40.6	7
尾花沢市	41.6	6	白鷹町	38.7	17
山辺町	34.4	27	飯豊町	38.7	17
中山町	35.7	23	庄内地域	36.1	
河北町	37.7	19	鶴岡市	35.3	25
西川町	45.7	1	酒田市	36.2	22
朝日町	44.4	2	三川町	35.1	26
大江町	39.7	12	庄内町	37.6	20
大石田町	40.0	11	遊佐町	42.3	3
最上地域	36.8				
新庄市	33.1	30			
金山町	37.0	21			
最上町	40.3	10			
舟形町	42.0	4			
真室川町	41.7	5			
大蔵村	39.2	15			
鮭川村	40.5	9			
戸沢村	40.6	7	山形県平均	33.8	

資料: 総務省「令和2年国勢調査」

<メモ>

- ◆山形県の高齢者人口は361,178人で、高齢化率は33.8%となり、前年と比べ0.4%上昇した。
- ◆最も高齢化率の高い市町村は、西川町(45.7%)となり、最も低い市町村は東根市(28.3%)となった。

■ 高齢化率の推移(山形県・全国)



資料: 平成27年まで及び令和2年は全国・山形県ともに総務省「国勢調査」、平成30、令和元年は、全国は総務省「人口推計」、山形県は県みらい企画創造部「山形県の人口と世帯数」

2 高齢化率(全国)

令和2年10月1日現在

(単位:%・位)

都道府県名	高齢化率	全国順位	都道府県名	高齢化率	全国順位
北海道	32.1	18	滋賀県	26.3	43
青森県	33.7	7	京都府	29.3	35
岩手県	33.6	8	大阪府	27.6	40
宮城県	28.1	38	兵庫県	29.3	36
秋田県	37.5	1	奈良県	31.7	21
山形県	33.8	6	和歌山県	33.4	9
福島県	31.7	22	鳥取県	32.3	17
茨城県	29.7	33	島根県	34.2	4
栃木県	29.1	37	岡山県	30.3	28
群馬県	30.2	29	広島県	29.4	34
埼玉県	27.0	42	山口県	34.6	3
千葉県	27.6	41	徳島県	34.2	5
東京都	22.7	46	香川県	31.8	20
神奈川県	25.6	44	愛媛県	33.2	11
新潟県	32.8	13	高知県	35.5	2
富山県	32.6	15	福岡県	27.9	39
石川県	29.8	32	佐賀県	30.6	26
福井県	30.6	25	長崎県	33.0	12
山梨県	30.8	24	熊本県	31.4	23
長野県	32.0	19	大分県	33.3	10
岐阜県	30.4	27	宮崎県	32.6	14
静岡県	30.1	30	鹿児島県	32.5	16
愛知県	25.3	45	沖縄県	22.6	47
三重県	29.9	31	全国平均	28.6	

資料:総務省「令和2年国勢調査」

<メモ>

◆全国の高齢者人口は約36,027千人で、高齢化率は28.6%である。

◆全国の高齢化率は平成27年度に比べ2.0%上昇した。

3 将来の高齢化率(山形県)

令和12年(2030年)

(平成30年3月推計)

(単位: %・位)

市町村名	高齢化率	県内順位	市町村名	高齢化率	県内順位
村山地域			置賜地域		
山形市	33.1	34	米沢市	34.3	32
寒河江市	36.8	31	長井市	40.2	24
上山市	44.6	14	南陽市	37.3	30
村山市	44.0	16	高畠町	38.4	27
天童市	33.5	33	川西町	43.7	17
東根市	30.2	35	小国町	47.2	10
尾花沢市	48.6	7	白鷹町	43.6	18
山辺町	41.4	23	飯豊町	44.4	15
中山町	42.5	19	庄内地域		
河北町	41.6	22	鶴岡市	39.2	26
西川町	50.7	2	酒田市	40.1	25
朝日町	51.0	1	三川町	38.4	27
大江町	45.1	13	庄内町	41.8	21
大石田町	46.6	12	遊佐町	48.0	9
最上地域					
新庄市	37.7	29			
金山町	42.1	20			
最上町	49.2	4			
舟形町	49.0	5			
真室川町	48.6	7			
大蔵村	47.0	11			
鮭川村	48.9	6			
戸沢村	49.7	3	山形県平均	37.6	

資料: 国立社会保障・人口問題研究所「日本の地域別将来推計人口」(平成30年3月推計)

<メモ>

- ◆令和12年(2030年)における山形県の高齢者人口は359,905人、高齢化率は37.6%になると推計される。
- ◆令和12年(2030年)における山形県内市町村の高齢化率は25市町村で40%を超え、そのうち13市町村は45%を超えると推計される。

4 将来の高齢化率(全国)

令和12年(2030年)

(平成30年3月推計)

(単位:%・位)

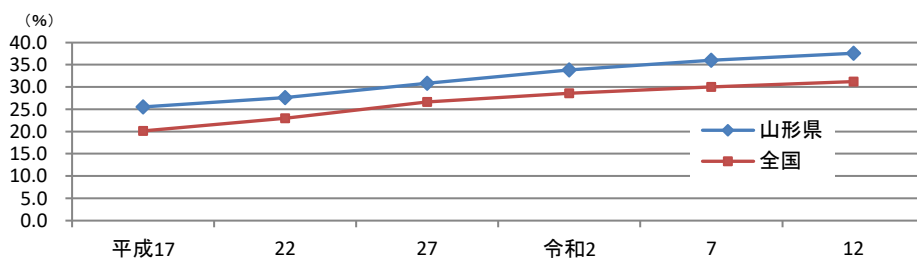
都道府県名	高齢化率	全国順位	都道府県名	高齢化率	全国順位
北海道	36.1	13	滋賀県	28.7	43
青森県	39.1	2	京都府	31.5	37
岩手県	37.3	6	大阪府	29.6	41
宮城県	33.1	30	兵庫県	32.3	33
秋田県	43.0	1	奈良県	34.9	21
山形県	37.6	4	和歌山県	35.4	18
福島県	37.5	5	鳥取県	34.9	20
茨城県	33.5	26	島根県	36.6	10
栃木県	31.7	36	岡山県	31.9	35
群馬県	33.1	29	広島県	30.9	38
埼玉県	29.4	42	山口県	35.9	15
千葉県	30.4	40	徳島県	36.7	8
東京都	24.7	47	香川県	33.8	25
神奈川県	28.3	44	愛媛県	36.3	11
新潟県	35.6	17	高知県	37.9	3
富山県	34.7	22	福岡県	30.5	39
石川県	32.0	34	佐賀県	33.4	27
福井県	33.8	24	長崎県	36.6	9
山梨県	36.0	14	熊本県	34.3	23
長野県	35.4	19	大分県	35.6	16
岐阜県	33.0	31	宮崎県	36.3	12
静岡県	33.3	28	鹿児島県	36.7	7
愛知県	27.3	45	沖縄県	26.1	46
三重県	32.6	32	全国平均	31.2	

資料: 国立社会保障・人口問題研究所「地域別将来推計人口」(平成30年3月推計)

<メモ>

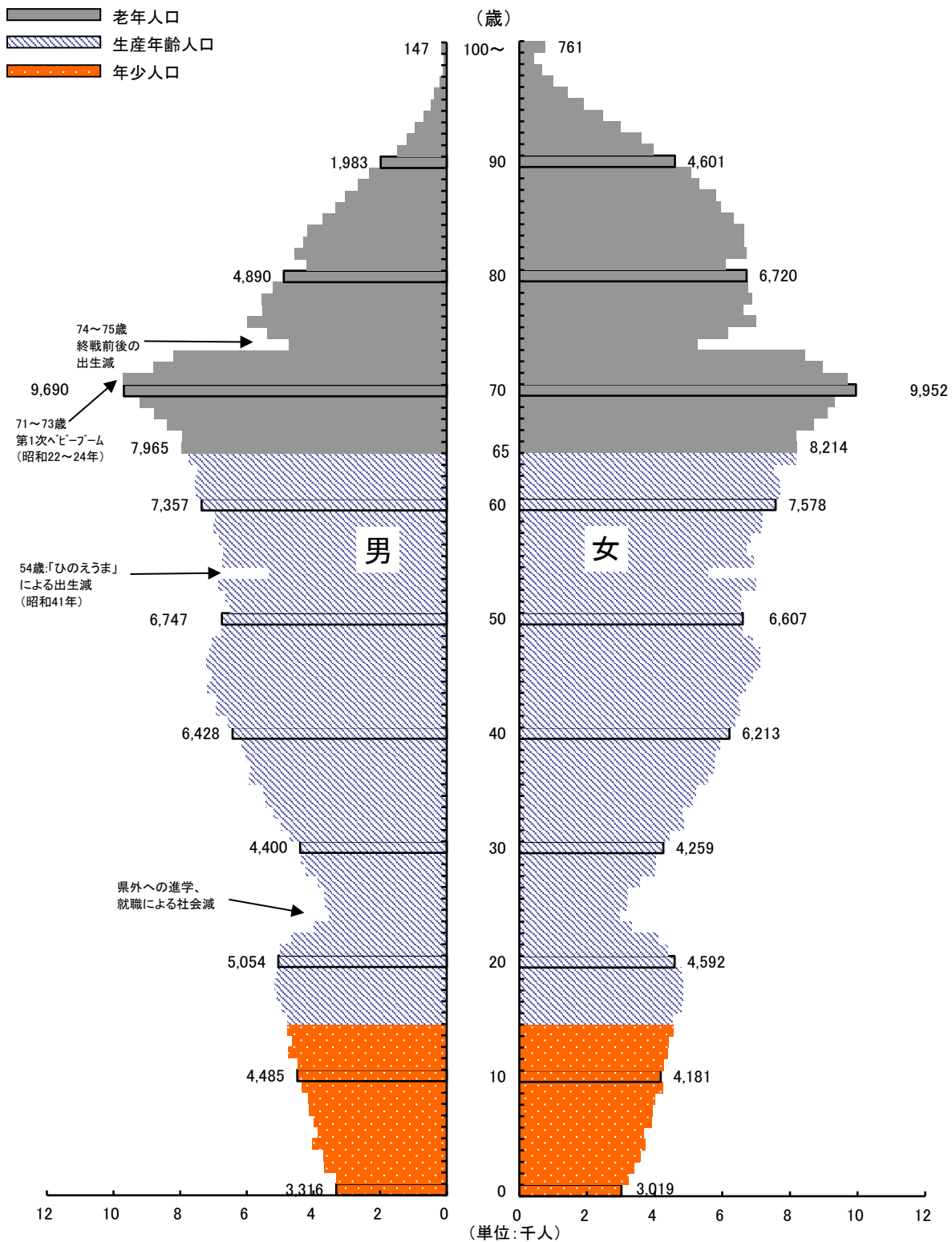
- ◆高齢者人口は、今後も全国的に増加が続く見込み。
- ◆令和12年(2030年)における高齢化率は、全国で31.2%、山形県で37.6%(全国第4位)と推計される。

■将来の高齢化率(山形県・全国)



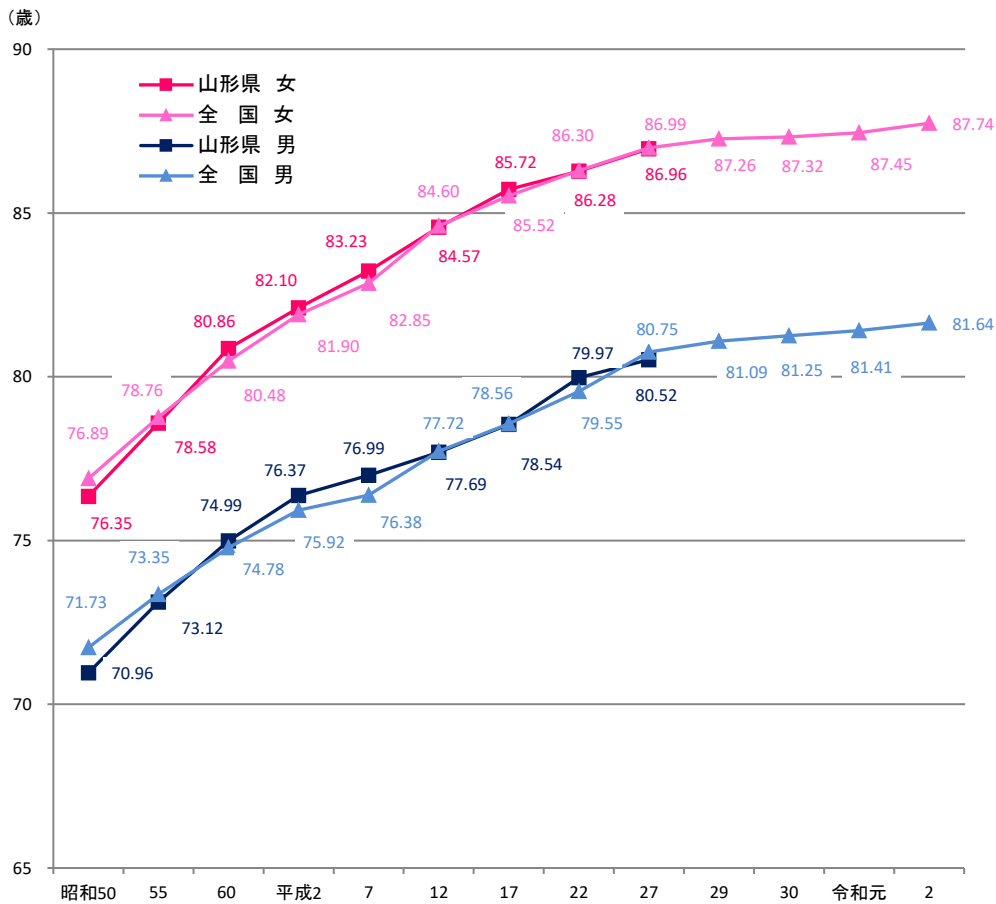
資料: 令和2年までは総務省「国勢調査」、令和7年以降は全国が国立社会保障・人口問題研究所「日本の将来推計人口」(平成29年1月推計)、山形県は同「日本の地域別将来推計人口」(平成30年3月推計)

5 人口ピラミッド(山形県) 令和2年10月1日現在



資料: 山形県みらい企画創造部「山形県の人口と世帯数」(令和2年10月1日現在)
 注) 老年人口とは65歳以上人口、生産年齢人口とは16~64歳人口、年少人口とは0~15歳人口

6 平均寿命の推移

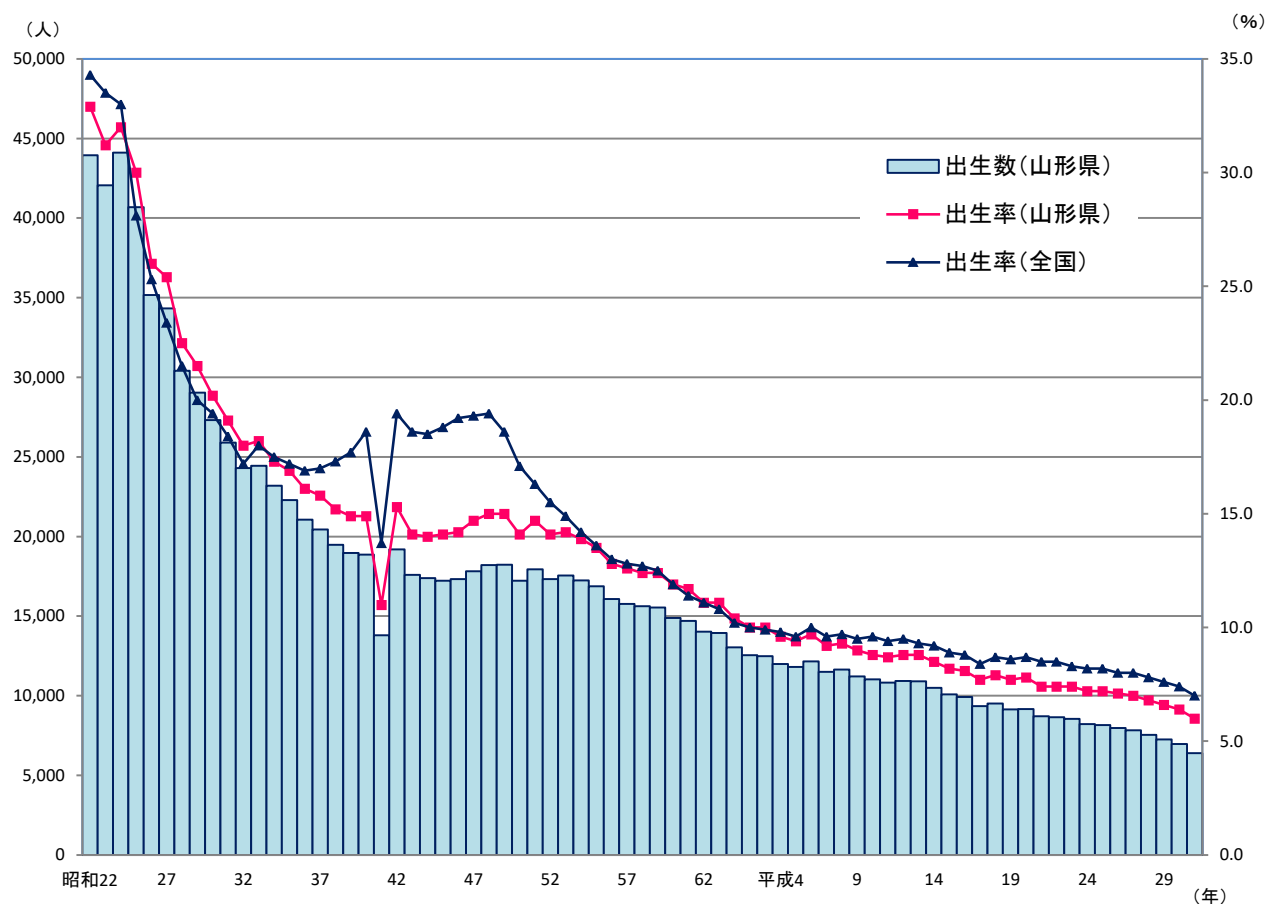


資料: 全国は平成27年までは厚生労働省「完全生命表」、平成28年以降は「簡易生命表」
山形県は厚生労働省「都道府県別生命表」※5年に1度公表

<メモ>

- ◆ 全国の平均寿命は上昇傾向にある。
令和2年は前年と比べ男性は 0.23歳、女性 は0.29歳上昇した。
- ◆ 平均寿命の男女差は、全国(令和2年)で6.11歳、山形県(平成27年)で6.44歳である。

7 出生数・出生率の推移



資料：全国は厚生労働省「令和元年人口動態統計」、
山形県は県健康福祉部「令和元年人口動態統計
(確定数)の概況(山形県分)」

注1) 出生率とは、人口千人あたりの出生数

注2) 全国の出生率において、昭和47年以前は沖縄県
を含まない

<メモ>

- ◆山形県の令和元年の出生数は、前年と
比べ572人減少し、過去最低となった。
- ◆出生率は、全国が7.0%、山形県が6.0%
と、いずれも前年を下回った。

	山形県		全国
	出生数(人)	出生率(%)	出生率(%)
昭和22年	43,941	32.9	34.3
42	19,186	15.3	19.4
62	14,026	11.1	11.1
平成9	11,215	9.0	9.5
14	10,489	8.5	9.2
19	9,139	7.7	8.6
24	8,212	7.2	8.2
25	8,159	7.2	8.2
26	7,966	7.1	8.0
27	7,831	7.1	8.0
28	7,547	6.8	7.8
29	7,259	6.6	7.6
30	6,973	6.4	7.4
令和元	6,401	6.0	7.0

8 高齢者のいる世帯(山形県)

令和2年10月1日現在

(単位: %・位)

市町村名	割合	県内順位	市町村名	割合	県内順位
村山地域	51.4		置賜地域	56.4	
山形市	43.6	35	米沢市	47.2	34
寒河江市	56.4	30	長井市	59.8	26
上山市	65.8	21	南陽市	58.8	28
村山市	70.7	15	高畠町	63.4	22
天童市	50.2	32	川西町	74.6	12
東根市	48.1	33	小国町	63.4	22
尾花沢市	74.4	13	白鷹町	70.4	17
山辺町	62.5	24	飯豊町	72.1	14
中山町	66.3	19	庄内地域	59.7	
河北町	66.2	20	鶴岡市	58.9	27
西川町	80.5	2	酒田市	57.1	29
朝日町	78.5	3	三川町	61.6	25
大江町	70.7	15	庄内町	69.2	18
大石田町	76.0	7	遊佐町	75.5	10
最上地域	65.0				
新庄市	54.2	31			
金山町	74.8	11			
最上町	77.0	5			
舟形町	75.6	9			
真室川町	75.9	8			
大蔵村	76.9	6			
鮭川村	81.7	1			
戸沢村	77.9	4	山形県平均	55.2	

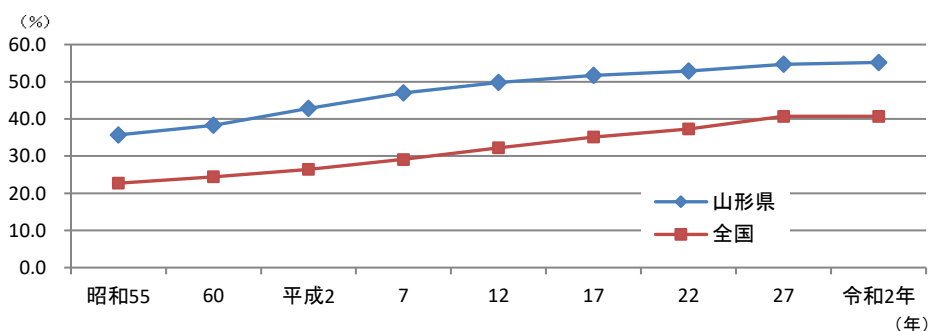
資料:総務省「令和2年国勢調査」

<メモ>

◆高齢者のいる世帯は山形県で219,080世帯で、一般世帯に占める割合は55.2%と、半数以上の世帯にのぼる。

◆割合は、平成17年の51.7%、平成22年の52.9%、平成27年の54.7%、令和2年の55.2%と上昇している。

■ 高齢者のいる世帯の割合の推移(山形県・全国)



資料:総務省「国勢調査」

9 高齢者のいる世帯(全国)

令和2年10月1日現在

(単位:%・位)

都道府県名	割合	全国順位	都道府県名	割合	全国順位
北海道	42.7	34	滋賀県	40.6	38
青森県	51.5	4	京都府	40.3	39
岩手県	51.5	4	大阪府	38.0	43
宮城県	41.1	37	兵庫県	41.9	35
秋田県	57.5	1	奈良県	48.0	17
山形県	55.2	2	和歌山県	50.1	9
福島県	48.9	12	鳥取県	50.2	8
茨城県	44.9	27	島根県	51.8	3
栃木県	44.4	30	岡山県	43.3	33
群馬県	44.7	28	広島県	41.5	36
埼玉県	39.3	41	山口県	48.5	16
千葉県	39.4	40	徳島県	47.8	19
東京都	29.5	47	香川県	45.4	26
神奈川県	35.6	45	愛媛県	46.0	25
新潟県	51.4	6	高知県	49.2	11
富山県	50.9	7	福岡県	38.3	42
石川県	44.0	32	佐賀県	48.8	14
福井県	49.6	10	長崎県	48.9	12
山梨県	46.8	20	熊本県	46.6	22
長野県	48.8	14	大分県	46.8	20
岐阜県	47.9	18	宮崎県	46.1	24
静岡県	46.2	23	鹿児島県	44.7	28
愛知県	37.0	44	沖縄県	34.7	46
三重県	44.4	30	全国平均	40.7	

資料:総務省「令和2年国勢調査」

<メモ>

- ◆高齢者のいる世帯は、全国で約2,266万世帯で、一般世帯数(約5,570万世帯)に占める割合は40.7%であり、平成27年に比べほぼ変化はなかった。

10 三世代同居率(山形県)

令和2年10月1日現在

(単位: %・位)

市町村名	割合	県内順位	市町村名	割合	県内順位
村山地域	12.3		置賜地域	15.3	
山形市	8.1	35	米沢市	11.4	34
寒河江市	17.8	23	長井市	16.2	25
上山市	14.7	28	南陽市	15.9	26
村山市	20.6	15	高畠町	21.2	14
天童市	13.8	31	川西町	26.4	3
東根市	14.4	30	小国町	12.2	32
尾花沢市	21.4	13	白鷹町	19.6	20
山辺町	16.9	24	飯豊町	22.9	9
中山町	19.8	18	庄内地域	14.8	
河北町	18.7	22	鶴岡市	15.1	27
西川町	19.8	18	酒田市	12.1	33
朝日町	20.0	17	三川町	22.7	10
大江町	18.9	21	庄内町	22.0	11
大石田町	23.7	7	遊佐町	20.2	16
最上地域	19.4				
新庄市	14.6	29			
金山町	27.3	2			
最上町	24.4	5			
舟形町	21.7	12			
真室川町	23.4	8			
大蔵村	25.3	4			
鮭川村	29.0	1			
戸沢村	24.3	6	山形県平均	13.9	

資料: 総務省「令和2年国勢調査」

注) 三世代同居率とは、一般世帯総数に占める三世代同居世帯数の割合

<メモ>

◆ 山形県の三世代同居の世帯数は55,238世帯で、三世代同居率は13.9%である。平成27年に比べ14,513世帯減少し、三世代同居率は3.9%低下した。

11 三世代同居率(全国)

令和2年10月1日現在

(単位: %・位)

都道府県名	割合	全国順位	都道府県名	割合	全国順位
北海道	2.4	43	滋賀県	6.3	19
青森県	8.4	11	京都府	3.0	42
岩手県	9.6	6	大阪府	2.1	45
宮城県	6.9	16	兵庫県	3.3	37
秋田県	10.3	4	奈良県	4.6	28
山形県	13.9	1	和歌山県	4.4	30
福島県	9.3	8	鳥取県	9.4	7
茨城県	6.8	17	島根県	9.2	9
栃木県	7.1	15	岡山県	5.3	25
群馬県	5.4	23	広島県	3.3	37
埼玉県	3.3	37	山口県	3.5	32
千葉県	3.5	32	徳島県	5.7	22
東京都	1.3	47	香川県	4.7	27
神奈川県	2.2	44	愛媛県	3.5	32
新潟県	10.5	3	高知県	3.4	35
富山県	10.1	5	福岡県	3.3	37
石川県	6.7	18	佐賀県	9.1	10
福井県	11.5	2	長崎県	5.0	26
山梨県	6.0	21	熊本県	6.1	20
長野県	7.6	13	大分県	4.4	30
岐阜県	8.2	12	宮崎県	3.4	35
静岡県	7.4	14	鹿児島県	1.9	46
愛知県	4.5	29	沖縄県	3.2	41
三重県	5.4	23	全国平均	4.2	

資料: 総務省「令和2年国勢調査」

注) 三世代同居率とは、一般世帯総数に占める三世代世帯数の割合

<メモ>

◆全国の三世代同居率は4.2%で、平成27年に比べ1.5%低下した。

◆三世代同居率は、全ての都道府県で低下し、核家族化が進行している。

12 一人暮らし高齢者(山形県)

令和3年4月1日現在

(単位: %・位)

市町村名	割合	県内順位	市町村名	割合	県内順位
村山地域	12.2		置賜地域	12.6	
山形市	13.3	7	米沢市	12.3	10
寒河江市	11.3	18	長井市	13.5	6
上山市	12.8	8	南陽市	14.2	5
村山市	11.9	13	高畠町	10.4	27
天童市	11.4	17	川西町	11.1	20
東根市	12.3	10	小国町	15.7	2
尾花沢市	10.5	26	白鷹町	11.9	13
山辺町	10.7	24	飯豊町	12.4	9
中山町	9.4	31	庄内地域	12.7	
河北町	10.7	24	鶴岡市	11.1	20
西川町	10.8	23	酒田市	14.8	3
朝日町	11.2	19	三川町	11.1	20
大江町	11.9	13	庄内町	11.5	16
大石田町	8.9	33	遊佐町	14.5	4
最上地域	12.6				
新庄市	16.1	1			
金山町	9.1	32			
最上町	8.8	34			
舟形町	9.5	30			
真室川町	12.3	10			
大蔵村	10.2	28			
鮭川村	8.6	35			
戸沢村	9.8	29			
			山形県平均	12.5	

資料: 山形県高齢者支援課調べ

注) 一人暮らし高齢者の割合とは、65歳以上人口に占める在宅の一人暮らし高齢者の割合

<メモ>

◆山形県の一人暮らし高齢者数は44,948人で、前年と比べ1,766人増加した。

◆山形県の一人暮らし高齢者の65歳以上人口に占める割合は12.5%で、前年と比べ0.5%上昇した。

13 介護保険の要介護認定状況(山形県)令和3年3月末日現在

(単位: %・位)

市町村名	割合	順位	市町村名	割合	順位
村山地域	17.3		置賜地域	18.1	
山形市	16.7	32	米沢市	18.5	15
寒河江市	17.1	30	長井市	17.5	25
上山市	20.7	1	南陽市	18.0	20
村山市	20.2	2	高畠町	18.2	17
天童市	15.5	35	川西町	18.2	17
東根市	16.4	33	小国町	18.6	14
尾花沢市	18.9	12	白鷹町	17.3	28
山辺町	16.3	34	飯豊町	17.3	28
中山町	17.5	25	庄内地域	19.3	
河北町	17.4	27	鶴岡市	19.3	9
西川町	18.5	15	酒田市	19.8	5
朝日町	19.6	7	三川町	18.1	19
大江町	19.1	10	庄内町	17.9	23
大石田町	19.8	5	遊佐町	19.4	8
最上地域	18.3				
新庄市	17.8	24			
金山町	18.7	13			
最上町	17.1	30			
舟形町	19.9	4			
真室川町	19.1	10			
大蔵村	18.0	20			
鮭川村	18.0	20			
戸沢村	20.2	2	山形県平均	18.1	

資料: 厚生労働省「介護保険事業状況報告(暫定)」

注) 割合は、第1号被保険者(65歳以上)に占める要介護または要支援認定者の割合

<メモ>

◆山形県の第1号被保険者(65歳以上)に占める要介護または要支援認定者の割合は18.1%で、前年と比べ0.3%増加した。