

# 一步先行く省エネ性能 やまがた省エネ健康住宅制度

## ●「やまがた省エネ健康住宅」制度とは、

最も寒い時期の就寝前に暖房を切っても翌朝の室温が10度を下回らない断熱性能と、その断熱効果を高める気密性能を有する住宅を県が認証します。

## ●「健康住宅」の基準

平成30年度に日本で初めて山形県が独自に定めた「やまがた省エネ健康住宅」の基準には、3つのグレードがあり、それぞれ基準となる断熱性能 (U<sub>A</sub>値) が定められています。気密性能の基準 (C値) はどのグレードも共通です。

国の義務化基準の等級4、ZEH基準の等級5を超える断熱性能の基準です。

断熱のレベル	やまがた省エネ健康住宅 Y-G3	やまがた省エネ健康住宅 Y-G2	やまがた省エネ健康住宅 Y-G1	ZEH+ 基準	ZEH 基準 (等級5)	次世代省エネ基準 (等級4)	
断熱性能 U <sub>A</sub> 値 (W/m <sup>2</sup> ・K)	0.23	0.34	0.46	0.5	0.6	0.75	
気密性能 C値 (cm <sup>3</sup> /m <sup>2</sup> )	1.0	1.0	1.0	—	—	—	
世界の省エネ基準	●山形県 (0.23)	●フランス (0.36)	●ドイツ (0.40)		●イギリス (0.42)	●アメリカ (0.43)	
	← 暖					寒 →	
	地域区分4の場合						

### 令和5年4月よりグレード表示を改めました

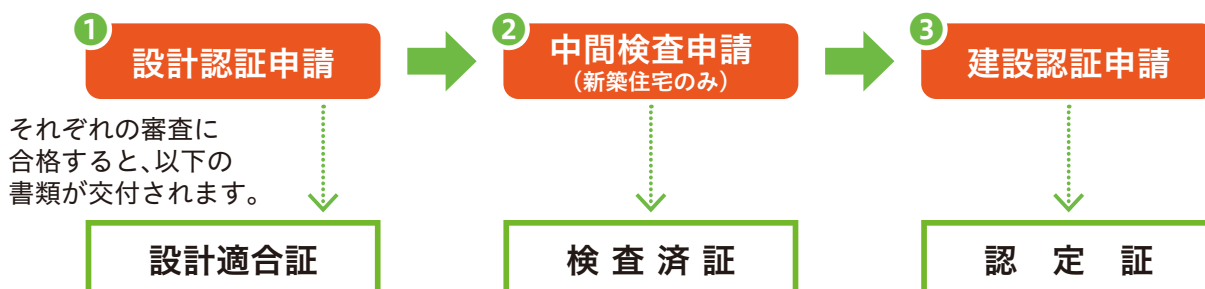
改正前のグレード表示	改正後のグレード表示
等級1 (★★★)	Y-G3 (ワイ・ジースリー)
等級2 (★★)	Y-G2 (ワイ・ジーツー)
等級3 (★)	Y-G1 (ワイ・ジーワン)

グレード表示の改正



## ●「健康住宅」認証までの手続き

- 申請窓口：対象住宅の住所を所管する総合支庁建設部建築課
- 申請手続：断熱工事着手40日前、断熱工事完了10日前(新築のみ)、完成後それぞれの段階で手続きが必要です。



- 審査期間：7～10日間程度

## ●「健康住宅」のメリット

暖房温度を低めに設定しても暖かく快適になる

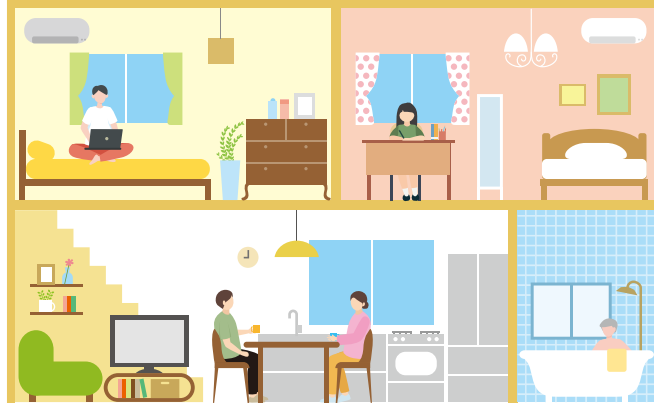
冷房温度を高めに設定しても涼しく快適になる

小さい容量の冷暖房機器でも賄うことができる

廊下なども寒くならない

電気やガスが止まっても温度が下がりにくい

お風呂場の室温が下がりにくい



## ●実際に「健康住宅」にお住まいの方の生の声



S様  
20代女性

この家は、これまで住んでいた実家やアパートと冬の温かさがまるで違います。

12月に出産し、真冬に実家に里帰りし授乳や子供のお風呂など、何をしても寒くてストレスがひどかったです。

この家は、温度差がほとんどなく、どこにいても快適なので、ストレスを感じず、自然と心にゆとりが生まれ、体も楽になりました。

冬の朝起きて20℃を保っているこの家での生活は、家族みんなが喜んでおり、最高に幸せな毎日です。みんなに自慢したくなる家です！



K様  
20代女性

以前に、新築のアパートに住んでいた時、リビングの外が「凍えるような寒さ」でトイレに行くのが嫌でした。

さらに、アパートでは仕事から帰ってきて暖房をつけても部屋が温まるのに時間がかかりましたが、今では、いつでも暖かいし、家中の温度差がないので快適です！

しかも、アパートの時より広くなったのに、光熱費は変わらないんです！家事もしやすく、本当に気に入ってます。

断熱ももちろんですが、内装や間接照明のデザインもおしゃれで最高です！

前の賃貸住宅は、とにかく「カビ」が凄かったです。結露が凄くて、カーテンや押し入れ、寝室などカビだらけでした。

今は、1階も2階も19℃で、快適です。冬でも寒くないから本当に嬉しいです。

冬でも洗濯物が1日で乾くので凄いいです。

以前は、寒すぎてトイレにヒーターを置いていましたが、この家は隅々まで同じ温度なので、今は使っていません！

取材協力：叶理家協同組合



N様  
40代女性



やまがた省エネ健康住宅を建てる方には支援が盛りだくさん！次のページを要チェック！！

●問合せ先 023-630-2636

山形県 県土整備部 建築住宅課 建築行政担当

制度の詳細い内容はこちら⇒

