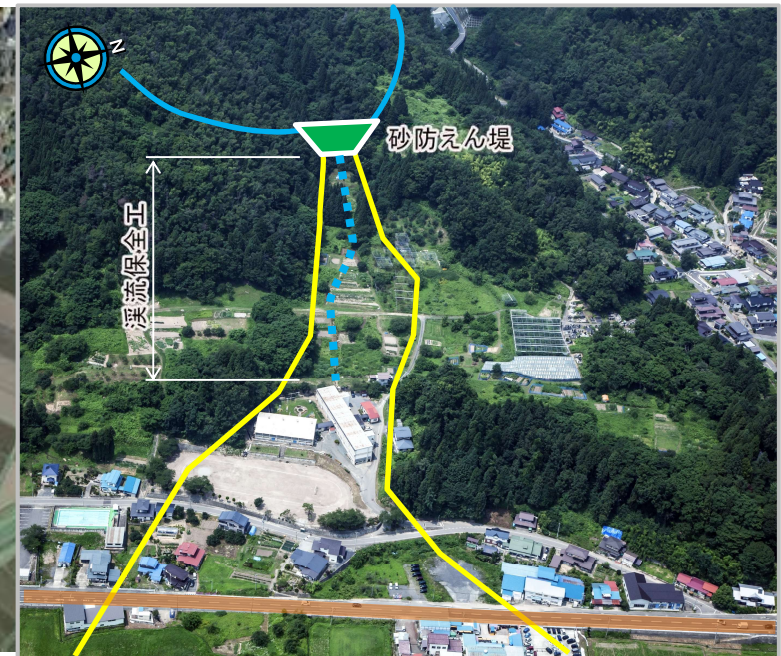


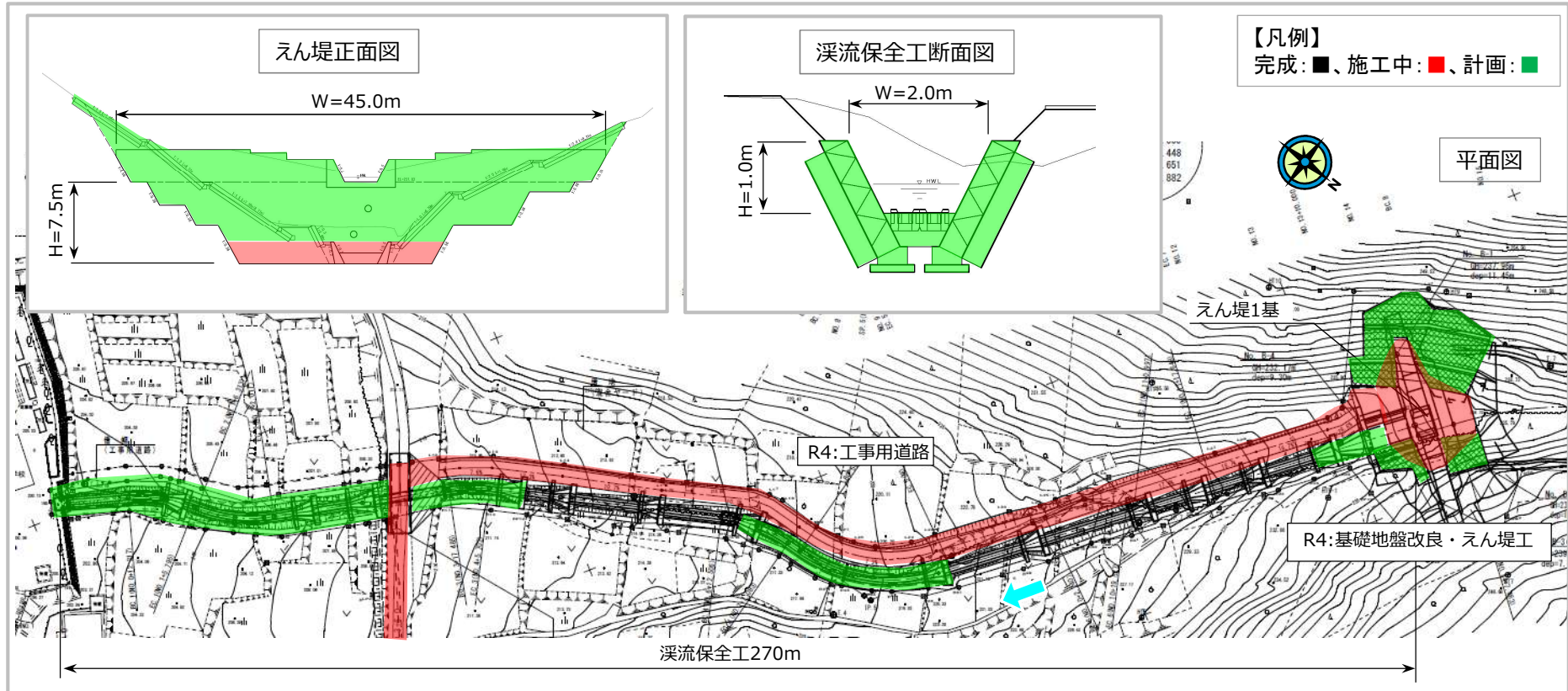
位置図



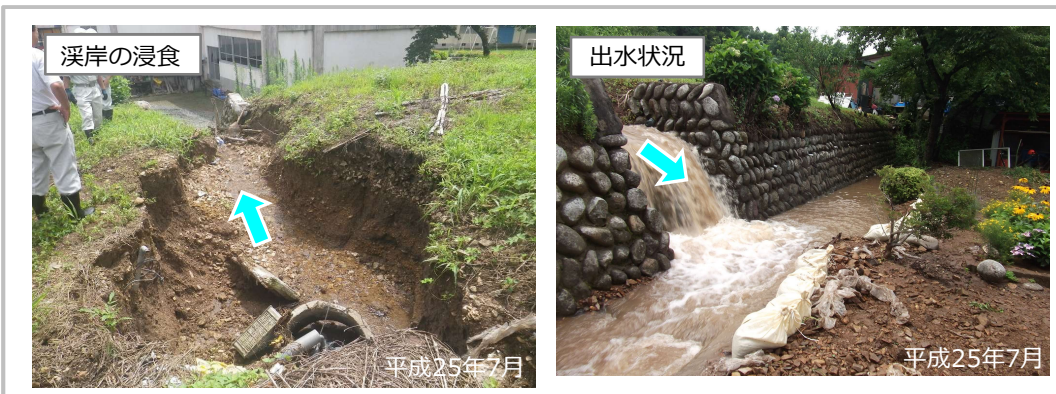
航空写真



■ 平面図等



■ 荒廃状況



■ 整備率

$$\text{整備率 (\%)} = \frac{\text{施設効果量}}{\text{流出するおそれのある土砂量}}$$

- 流出するおそれのある土砂量 : $2,282\text{m}^3$
- 施設効果量 (砂防えん堤) : $1,472\text{m}^3$
- 施設効果量 (溪流保全工) : 810m^3

整備前 0(%)
 ▶ 現況 0(%)
 整備後 $100(\%) = 2,282\text{m}^3 / 2,282\text{m}^3$