

交通死亡事故発生通報

(令和5年中 24時間死者25件28人目)

大自二が対向車線にはみ出し、普乗と正面衝突！

1 発生日時

令和5年9月18日(月) 午後4時12分頃 天候 晴

2 発生場所

南陽市小滝地内 主要地方道山形南陽線 交差点 非市街地
路面：舗装乾燥 現場の規制：最高速度40km/h

3 当事者

A 大型自動二輪 **死亡**

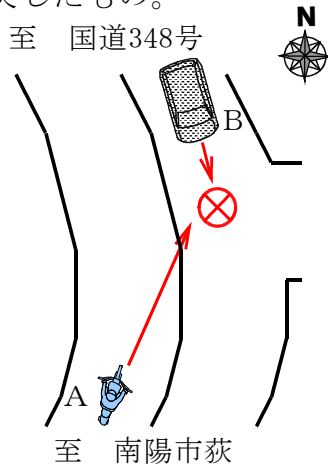
山形市みはらしの丘一丁目 無職 58歳 男性
通行目的 ツーリング

B 普通乗用自動車

福島県福島市吉倉 会社員 50歳 男性
通行目的 観光

4 事故の概要

Aは、緩い左カーブを進行中、対向車線にはみ出し、対向車線を進行中のBと衝突したものの。



【Aの進行方向から見た現場の状況】

自動二輪車(125cc以上)乗車中の死傷者は9月が最多！

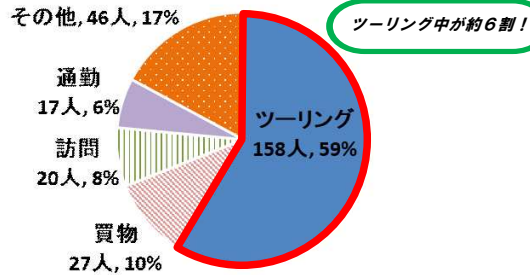
(平成30年～令和4年合計)

発生月別 自動二輪乗車中死傷者数



9月が最多！

通行目的別 自動二輪乗車中死傷者数



ツーリング中が約6割！

◆ バイク事故を起こさないためのポイント

- ・ スピードの出しすぎに注意！交通ルールをしっかり守る！
カーブや交差点では手前で必ず減速を。
- ・ 無理な追越しはしない！
- ・ 交差点では対向の右折車にも注意！
- ・ ツーリングは無理のない計画を！
時間に余裕を持った計画を立て、安全で楽しいツーリングを。

山形県警察本部