

交通死亡事故発生通報

(令和5年中 24時間死者3件3人目)

対向はみ出しの軽トラックが大型トラックと衝突！

1 発生日時

令和5年1月27日(金) 午前零時22分頃 天候 雪

2 発生場所

上山市藤吾地内 国道13号 交差点付近 非市街地
路面：積雪-圧雪 現場の交通規制：規制なし

3 当事者

A 軽貨物自動車 午前4時14分死亡確認

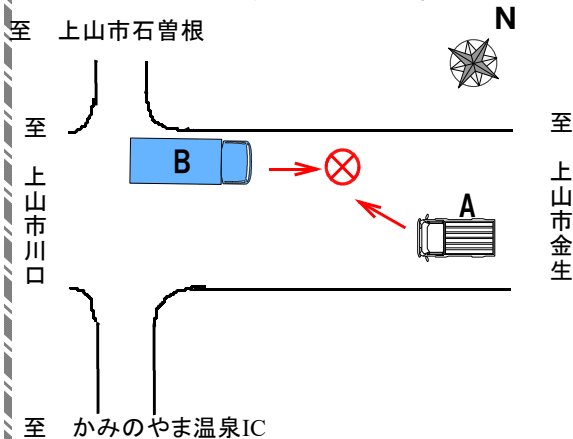
南陽市金沢 契約社員 50歳 男性
通行目的 退勤

B 大型貨物自動車

西村山郡朝日町大字宮宿 会社員 49歳 男性
通行目的 業務中

4 事故の概要

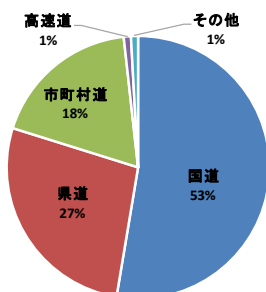
Aは、圧雪凍結路面の直線道路を進行中、対向車線にはみ出し、対向進行してきたBと衝突したものの。



【Aの進路方向から見た現場の状況】

夜間の正面衝突事故 過去5年で114件

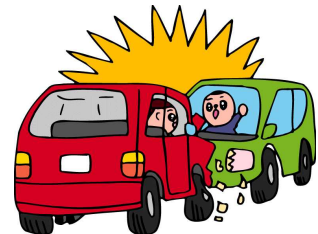
夜間の正面衝突事故(路線別)



国道での発生が半数以上

あせりは禁物!!

5分早めの行動と『冬道の安全運転5則』
の励行で余裕を持った運転を!



冬道の安全運転5則

- ① スピードは、夏場より10キロ以上減速する。
- ② 車間距離は、路面乾燥時の2倍以上とする。
- ③ 急加速、急ブレーキ、急ハンドル等の急激な操作を避ける。
- ④ 視界不良時は、前方をよく見て早めに徐行する。
- ⑤ 危険がいっぱい。追越しはしない。

