

# 若浜学区学童保育所

## 《施設概要》

事業主体：酒田市  
施設名称：若浜学区学童保育所  
所在地：酒田市若浜町1-1  
用途：児童福祉施設等（学童保育所）

## 《使用木材》



杉 52.95 m<sup>3</sup>  
(うち県産木材 32.61 m<sup>3</sup>)



《外観写真》

## ●施設の特徴、内容

70人規模の定員を想定した木造平屋建てとし、居室は、主に指導員室、ホール、児童専用室を2室備えている。ホールは多目的な利用ができるように、床をフローリングとし、また、天井高を高くした広い空間の確保を行っている。児童専用室は、主に学習の場を想定し、畳敷きとして、低学年と高学年の区分ができるよう2室とするとともに、隣り合わせに配置することで、一体の利用も可能となるようにしている。



《南立面図》

### ■建物概要

階数：地上1階  
構造：木造  
小屋組方式：和風小屋組  
敷地面積：881.64 m<sup>2</sup>  
延床面積：258.62 m<sup>2</sup>  
各階床面積：258.62 m<sup>2</sup>  
最高軒高：3.720m  
最高高さ：6.997m  
耐火・準耐火：その他の建築物

### ■主要仕上

#### 外部仕上

(屋根) 長尺ガルバリウム鋼板瓦棒葺き t0.4mm  
(外壁) 金属サイディング張り t15mm  
(開口部) アルミサッシ  
(その他) 腰壁：耐水合板下地杉羽目板張り t15mm

#### 内部仕上

(床) 構造用合板 t12mm 下地フローリング張り t15mm  
(壁) ビニルクロス  
(天井) せっこうボード t9.5mm 下地ロックウール吸音板 t9mm  
ビニルクロス  
(その他) 腰壁：せっこうボード t12.5mm 下地杉板 t12mm 張り



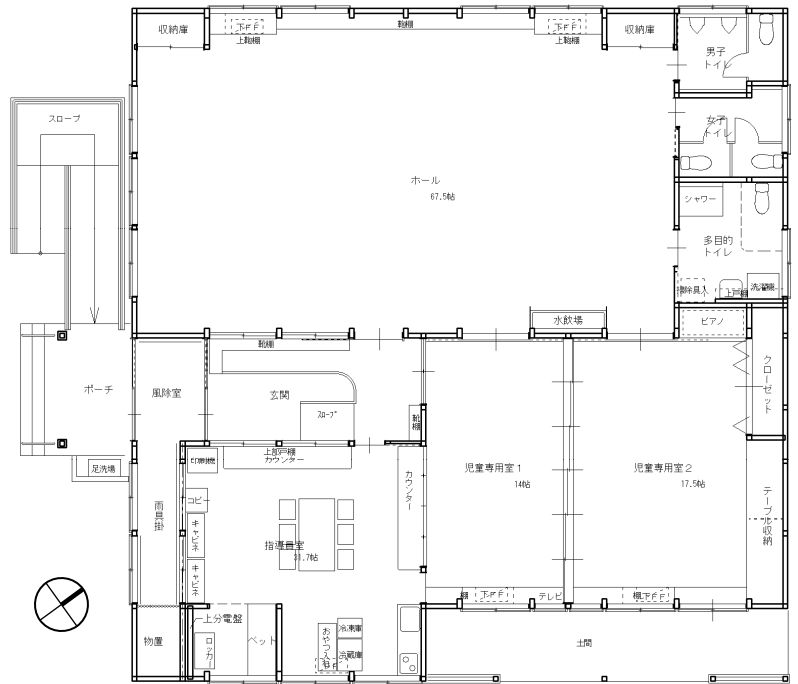
《ホール》



《指導員室》



《玄関》



《平面図》



《児童専用室 1》

●設計における工夫点

平面計画として、指導員室を外部からの訪問者や内部の居室が全て見渡せる位置に配置し、児童の安全確保に努めている。また、玄関部分を取り囲むような居室の配置とすることで共用部の面積を抑え、可能な限り施設全体の面積を抑えた。建設場所は、小学校敷地内の通路に面し、かつ正門に近接した敷地とすることにより、下校時の施設へのアクセスを考慮した配置としている。

●木材を採用した理由

児童が健康的に、かつ快適に過ごせるよう、木材を多用することで、本施設を利用する児童に優しく、また周辺の住宅に与える印象も柔らかいものとなることを目指した。

■事業概要

設計者：有限会社梅津建築設計事務所  
 施工者：(建築) 株式会社若松建設  
 (電気) 有限会社東和管工設備  
 (機械) 有限会社柴田電気商会  
 工期：平成 23 年 9 月～平成 24 年 3 月

設計費：2,730.00 千円  
 建設費：(建築) 48,090.00 千円  
 (電気) 3,570.00 千円  
 (機械) 10,712.10 千円  
 (合計) 62,372.10 千円  
 1㎡あたりの建設費：241 千円