

令和4年度山形県生活習慣病検診等管理指導協議会  
肺がん部会次第

日時：令和5年3月6日（月）15:30～  
場所：オンライン開催（zoom）

1 開会

2 あいさつ

3 協議

- (1) 令和3年度肺がん検診及び結核検診の実施状況について【資料1～3】
- (2) 令和3年度呼吸器検診（肺がん検診・結核健診）発見肺がん症例の患者調査票確認結果について【資料4】
- (3) 令和4年度がん検診精度管理調査結果について【資料5】
- (4) 山形県健康診査実施要領の改正について【資料6】
- (5) その他

4 閉会

令和4年度山形県生活習慣病検診等管理指導協議会  
肺がん部会 出席者名簿

令和5年3月6日(月) 15:30～  
web (zoom) / 県庁 e ミーティングルーム

山形県生活習慣病検診等管理指導協議会・肺がん部会委員(敬称略)

	所 属	職 名	氏 名	備考
1	山形大学医学部 内科学第一講座	病院教授	井上 純人	web
2	八鍬医院	院長	八 鍬 直	web
3	山形県立中央病院 呼吸器内科	診療科長	鈴木 博貴	web
4	村山保健所	医療監(兼) 所長	藤井 俊司	web
5	東根市子育て健康課	保健師	近藤 亜衣里	web
6	飯豊町健康福祉課 健康医療室	主査(保健師)	遠藤 悦子	web
7	公立学校共済組合 東北中央病院	診療放射線技師長	高橋 幸子	web
8	鶴岡市立荘内病院 病理科	主任技師(臨床検査技師)	鈴木 俊市	web

\* 県内の検診機関 (web 出席)

	所 属	職 名	氏 名	備考
1	やまがた健康推進機構	診療放射線調整員	植松 勇	
		診療放射線主査(庄内)	前田 敦	
2	寒河江市西村山郡医師会 総合健診センター	看護保健課 課長補佐	逸見 典子	
		放射線検査課 検査第一係長	後藤 勘治	
3	山形市医師会健診センター	業務課 放射線係主任	高橋 和枝	
		業務課 臨床検査係 主任	佐藤 秀樹	
4	鶴岡地区医師会 荘内地区健康管理センター	健診課 係長 診療放射線技師	佐藤 日出夫	
		健診課 係長 看護師	渡部 順子	
5	山形健康管理センター	施設健診課 放射線技師	正野 敦之	
6	全日本労働福祉協会東北支部	放射線科 診療放射線技師	小山田 功昌	
		データ管理課	柿崎 宙	

\* 事務局

	所 属	職 名	氏 名	備考
1	山形県健康福祉部	医療統括監	阿彦 忠之	
2	山形県健康福祉部 がん対策・健康長寿日本一推進課	課長	音山 優子	欠席
3	〃	課長補佐(健康・疾病予防担当)	前田 真由美	
4	〃	がん対策専門員	安達 清美	
5	〃	がん対策主査	三澤 育子	

# 山形県生活習慣病検診等管理指導協議会 肺がん部会資料一覧

## 資料 1

1-3

- ・ 山形県肺がん検診の推移（住民検診分）
- ・ 山形県肺がん検診成績の推移（住民検診分・項目別）

## 資料 2

4-19

- ・ 令和3年度・令和2年度肺がん検診成績表（X線検査、喀痰検査）  
住民検診、市町村別、年齢階層区分別
- ・ 令和3年度・令和2年度肺がん検診成績表（X線検査、喀痰検査）  
職域検診（5検診機関実施分）＋住民検診

## 資料 3

20-27

- ・ 令和3年度・令和2年度結核検診から発見された肺がん調査票（X線検査）  
住民検診、市町村別、年齢階層区分別
- ・ 平成29年度～令和3年度肺がん検診成績表（地域ごと、X線検査、喀痰検査）
- ・ 令和元年度～令和3年度 肺がん検診成績の主な推移（市町村ごと、X線検査）
- ・ 山形県民のがん検診受診者数の推移（H29年度～令和3年度の住民検診＋職域検診）

## 資料 4

28-31

- ・ 令和3年度呼吸器検診（肺がん検診・結核検診）発見肺がん症例調査結果

## 資料 5

32-46

- ・ 令和4年度がん検診精度管理調査結果について

## 資料 6

47-65-

- ・ 山形県健康診査実施要領の改正について

## 参考資料

- ・ 山形県生活習慣病管理指導等協議会設置要領
- ・ 健康診査管理指導等事業実施のための指針（抜粋）
- ・ がん検診事業評価指数値の設定及び活用法について
- ・ がん予防重点教育及び健診実施のための指針の一部改正について（抜粋）

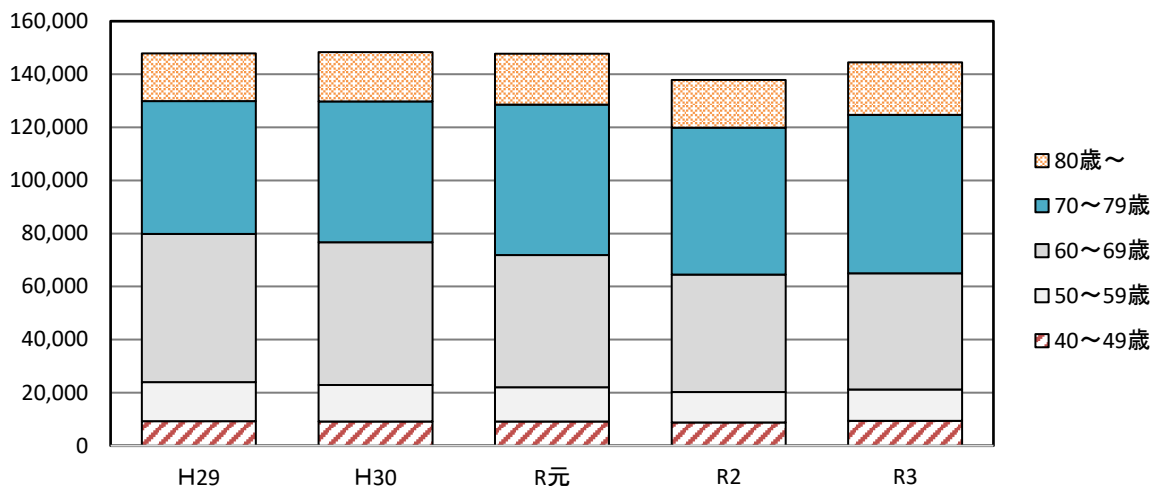
# 山形県肺がん検診の推移（住民検診分）

資料 1

## ① 受診者数及び受診率の推移(胸部X線)

年 度	40～49歳	50～59歳	60～69歳	70～79歳	80歳～	合計(人)	受診率(%)
H29	9,238	14,739	55,903	49,961	18,030	147,871	41.8
H30	9,133	13,795	53,797	53,056	18,570	148,351	42.4
R元	9,133	12,859	49,891	56,701	19,098	147,682	42.2
R2	8,739	11,525	44,186	55,449	18,003	137,902	38.8
R3	9,340	11,824	43,789	59,720	19,824	144,497	41.1
R3年度構成割合(%)	6.5	8.2	30.3	41.3	13.7	100.0	

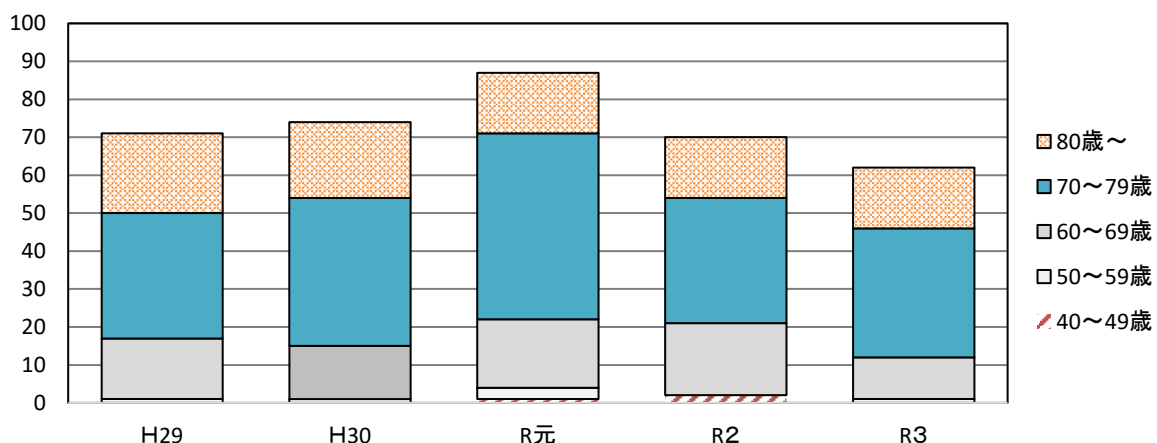
### 受診者数



## ② 肺がん確診者数の推移(E判定から) ・ 胸部X線

	40～49歳	50～59歳	60～69歳	70～79歳	80歳～	合計(人)	がん発見率
H29	0	1	16	33	21	71	0.05
H30	0	1	14	39	20	74	0.05
R元	1	3	18	49	16	87	0.06
R2	2	0	19	33	16	70	0.05
R3	0	1	11	34	16	62	0.04
R3年度構成割合(%)	0.0%	1.6%	17.7%	54.8%	25.8%	100.0%	

### 肺がん確診者数の推移(E判定から)



## 山形県肺がん検診成績の推移 《 項目別 》（胸部X線検査）【住民検診分】

### 1 受診者数

人

年度	歳	40～44	45～49	50～54	55～59	60～64	65～69	70～74	75～79	80～	合計
H	29	4,663	4,575	5,509	9,230	19,162	36,741	29,020	20,941	18,030	147,871
	30	4,534	4,599	5,352	8,443	18,094	35,703	31,150	21,906	18,570	148,351
R	元	4,553	4,580	5,057	7,802	16,570	33,321	34,266	22,435	19,098	147,682
	2	4,238	4,501	4,752	6,773	14,791	29,395	35,806	19,643	18,003	137,902
	3	4,522	4,818	5,152	6,672	14,459	29,330	38,301	21,419	19,824	144,497

### 2 受診率

%

年度	歳	40～44	45～49	50～54	55～59	60～64	65～69	70～74	75～79	80～	合計
H	29	23.9	26.8	31.7	40.0	48.7	61.9	60.4	43.6	22.0	41.8
	30	23.3	26.7	31.5	38.1	48.6	61.3	62.4	46.3	22.8	42.4
R	元	23.5	26.6	29.9	36.6	46.0	58.7	65.4	46.8	23.3	42.2
	2	21.6	24.5	28.5	33.2	43.5	53.6	62.0	40.9	21.1	38.8
	3	24.9	27.3	31.0	35.5	44.3	55.8	62.5	45.7	22.7	41.1

### 3 要精検者数(E判定:肺がん疑い)

人

年度	歳	40～44	45～49	50～54	55～59	60～64	65～69	70～74	75～79	80～	合計
H	29	43	45	85	136	372	802	717	572	685	3,457
	30	56	57	76	147	369	802	868	677	720	3,772
R	元	47	61	83	138	370	817	964	806	818	4,104
	2	38	42	56	112	290	671	934	653	719	3,515
	3	34	35	56	97	248	562	856	636	715	3,239

### 4 精検受診者数(E判定:肺がん疑い)

人

年度	歳	40～44	45～49	50～54	55～59	60～64	65～69	70～74	75～79	80～	合計
H	29	35	37	72	122	333	719	663	522	599	3,103
	30	48	45	59	121	332	710	783	633	636	3,367
R	元	38	49	69	114	320	696	863	713	685	3,547
	2	33	33	48	96	243	588	801	577	597	3,016
	3	20	26	46	79	205	477	741	562	601	2,757

### 5 精検受診率(E判定:肺がん疑い)

%

年度	歳	40～44	45～49	50～54	55～59	60～64	65～69	70～74	75～79	80～	合計
H	29	81.4	82.2	84.7	89.7	89.5	89.7	92.5	91.3	87.4	89.7
	30	85.7	78.9	77.6	82.3	90.0	88.5	90.2	93.5	88.3	89.3
R	元	80.9	80.3	83.1	82.6	86.5	85.2	89.5	88.5	83.7	86.4
	2	86.8	78.6	85.7	85.7	83.8	87.6	85.8	88.4	83.0	85.8
	3	58.8	74.3	82.1	81.4	82.7	84.9	86.6	88.4	84.1	85.1

### 6 原発性肺がん確診者数(E判定から)

人

年度	歳	40～44	45～49	50～54	55～59	60～64	65～69	70～74	75～79	80～	合計
H	29	0	0	0	1	2	14	21	12	21	71
	30	0	0	0	1	1	13	21	18	20	74
R	元	0	1	1	2	4	14	25	24	16	87
	2	1	1	0	0	8	11	21	12	16	70
	3	0	0	0	1	3	8	21	13	16	62

### 7 要精検者数(D判定:肺がん以外の疾患疑い)

人

年度	歳	40～44	45～49	50～54	55～59	60～64	65～69	70～74	75～79	80～	合計
H	29	17	27	37	64	185	531	575	536	626	2,598
	30	11	25	40	66	188	495	597	601	665	2,688
R	元	22	20	37	76	166	484	699	648	753	2,905
	2	12	13	27	44	111	381	644	489	634	2,355
	3	14	11	12	38	109	303	618	476	687	2,268

8 精検受診者数(D判定:肺がん以外の疾患疑い)

人

年度	歳	40~44	45~49	50~54	55~59	60~64	65~69	70~74	75~79	80~	合計
H	29	14	19	27	49	125	386	433	423	483	1,959
	30	7	18	22	50	134	364	462	470	522	2,049
R	元	15	13	25	49	117	338	527	500	539	2,123
	2	7	12	15	32	77	287	515	392	488	1,825
	3	10	6	9	28	76	236	461	385	502	1,713

9 精検受診率(D判定:肺がん以外の疾患疑い)

%

年度	歳	40~44	45~49	50~54	55~59	60~64	65~69	70~74	75~79	80~	合計
H	29	82.4	70.4	73.0	76.6	67.6	72.7	75.3	78.9	77.2	75.4
	30	63.6	72.0	55.0	75.8	71.3	73.5	77.4	78.2	78.5	76.2
R	元	68.2	65.0	67.6	64.5	70.5	69.8	75.4	77.2	71.6	73.1
	2	58.3	92.3	55.6	72.7	69.4	75.3	80.0	80.2	77.0	77.5
	3	71.4	54.5	75.0	73.7	69.7	77.9	74.6	80.9	73.1	75.5

10 肺がん確診者数(D判定から)

人

年度	歳	40~44	45~49	50~54	55~59	60~64	65~69	70~74	75~79	80~	合計
H	29	0	0	0	0	0	4	1	0	5	10
	30	0	0	0	1	3	3	3	5	1	16
R	元	0	0	0	0	1	0	4	1	1	7
	2	0	0	0	0	0	0	3	2	1	6
	3	0	0	0	1	0	1	6	0	4	12

11 肺がん確診者数(表6+表10)

人

年度	歳	40~44	45~49	50~54	55~59	60~64	65~69	70~74	75~79	80~	合計
H	29	0	0	0	1	2	18	22	12	26	81
	30	0	0	0	2	4	16	24	23	21	90
R	元	0	1	1	2	5	14	29	25	17	94
	2	1	1	0	0	8	11	24	14	17	76
	3	0	0	0	2	3	9	27	13	20	74

12 がん発見率(E判定) (表6/表1)

%

年度	歳	40~44	45~49	50~54	55~59	60~64	65~69	70~74	75~79	80~	合計
H	29	0.00	0.00	0.00	0.01	0.01	0.04	0.07	0.06	0.12	0.05
	30	0.00	0.00	0.00	0.01	0.01	0.04	0.07	0.08	0.11	0.05
R	元	0.00	0.02	0.02	0.03	0.02	0.04	0.07	0.11	0.08	0.06
	2	0.02	0.02	0.00	0.00	0.05	0.04	0.06	0.06	0.09	0.05
	3	0.00	0.00	0.00	0.01	0.02	0.03	0.05	0.06	0.08	0.04

<参考>山形県気管、気管支及び肺がん死亡者数(人口動態統計)

人

年	~39	40~44	45~49	50~54	55~59	60~64	65~69	70~74	75~79	80~	合計
H29	0	0	1	4	13	34	79	106	99	443	779
30	3	2	3	4	19	43	80	97	127	412	790
R元	1	0	2	7	10	34	64	115	115	412	760
2	0	1	2	6	20	35	55	106	116	350	691
3	2	3	0	6	13	20	75	127	97	359	702

<参考>山形県肺がん罹患数(全国がん登録)

上皮内がん含む

年	~39	40~44	45~49	50~54	55~59	60~64	65~69	70~74	75~79	80~	合計
H29	6	3	9	22	55	90	177	216	195	457	1,230
30	3	8	9	18	36	88	198	196	201	441	1,198
R元	5	2	10	17	38	78	159	243	232	434	1,218

# 令和3年度 肺がん検診成績表 (1) ・ X線検査

資料 2

< 40歳以上 男女計 >

【住民検診 県計 市町村別】

1) 区分	2) 人口 3.4.1 現在	3) 肺がん 検診 対象者 数	4) X線検査 受診者数 X線 ( 経年 検査 受診 受診者数 者数 再掲 )		受診 率 4) / 3) %	5) X線 最終決定判定区分別 受診者数 (比較読影による)					6) 要 精 検 率 E / 4) %	7) E判定 に対する 精検 受診者 数	精 検 受 診 率 7) / E %	8) 精 検 確 定 結 果 ( 回 報 書 に よ る )				9) 精検未 受診～ 未完了 の原発 性肺癌 疑診患 者数	10) 要 精 検 者 数 D	11) D判定 に対する 精検 受診者 数	12) D判定 からの 肺 癌 確定 患者数	13) DE判定 からの 治療 を要す る結核 患者数	原発性肺がん ( 確 診 )	
						5 a)	5 b)	5 c)	5 d)	5 e)				8 a)	8 b)	8 c)	8 d)						8b) / E	8b) / 4)
						読影 不能 再撮影	異常所 見を認 めない	異常所見 認めら れるが 精査不 要	肺がん以 外の疾患 の精査	肺がんに 対する 精査				精検 完了 者数	原発性 肺がん 確定者 数	その他 の悪性 新生 物患者 数	その他 の新生 物患者 数						陽性反 応適中 度 %	がん 発見率 %
						A	B	C	D	E				精検 完了 者数	原発性 肺がん 確定者 数	その他 の悪性 新生 物患者 数	その他 の新生 物患者 数							
山形市	152,274	73,584	21,479	( 15,573 )	29.2	0	18,297	2,276	489	417	1.9	366	87.8	361	11	2	2	56	/	396	1	0	2.64	0.05
寒河江市	25,724	12,919	5,476	( 4,574 )	42.4	0	4,070	1,316	5	85	1.6	73	85.9	68	4	0	0	17	/	4	0	0	4.71	0.07
上山市	20,854	11,864	4,044	( 2,984 )	34.1	0	3,421	419	134	70	1.7	55	78.6	54	1	0	0	15	/	107	1	0	1.43	0.02
村山市	16,178	5,626	4,088	( 3,450 )	72.7	0	3,214	734	61	79	1.9	60	75.9	59	2	0	0	20	/	52	1	0	2.53	0.05
天童市	38,406	18,414	7,770	( 6,283 )	42.2	0	6,362	1,084	198	126	1.6	98	77.8	92	4	1	1	0	/	167	1	0	3.17	0.05
東根市	28,448	14,033	6,162	( 4,765 )	43.9	0	5,024	890	139	109	1.8	92	84.4	88	5	0	1	21	/	117	0	0	4.59	0.08
尾花沢市	10,905	6,620	2,741	( 2,306 )	41.4	0	2,286	283	103	69	2.5	56	81.2	56	2	0	0	14	/	83	3	0	2.90	0.07
山辺町	9,332	4,947	1,923	( 1,529 )	38.9	0	1,599	204	82	38	2.0	34	89.5	33	1	0	0	5	/	67	0	0	2.63	0.05
中山町	7,494	2,981	1,915	( 1,552 )	64.2	0	1,479	371	28	37	1.9	33	89.2	30	1	0	0	7	/	18	0	0	2.70	0.05
河北町	12,276	5,055	2,906	( 2,502 )	57.5	0	2,024	823	8	51	1.8	47	92.2	46	2	0	1	5	/	8	0	0	3.92	0.07
西川町	3,745	2,940	1,223	( 715 )	41.6	0	1,016	149	27	31	2.5	20	64.5	19	0	0	0	1	/	17	0	0	0.00	0.00
朝日町	4,781	2,391	1,430	( 894 )	59.8	0	1,100	293	4	33	2.3	28	84.8	27	0	0	2	6	/	4	0	0	0.00	0.00
大江町	5,473	3,850	1,286	( 1,099 )	33.4	0	951	318	2	15	1.2	12	80.0	11	0	0	1	4	/	2	0	0	0.00	0.00
大石田町	4,804	2,579	1,433	( 1,223 )	55.6	0	1,093	280	29	31	2.2	28	90.3	28	0	0	0	3	/	25	0	0	0.00	0.00
村山地域計	340,694	167,803	63,876	( 49,449 )	38.1	0	51,936	9,440	1,309	1,191	1.9	1,002	84.1	972	33	3	8	174	/	1,067	7	0	2.77	0.05
新庄市	22,819	11,991	4,755	( 3,713 )	39.7	0	4,459	64	57	175	3.7	157	89.7	154	4	1	1	21	/	47	0	0	2.29	0.08
金山町	3,549	1,939	1,286	( 1,076 )	66.3	0	1,185	25	17	59	4.6	44	74.6	41	0	1	0	15	/	12	0	0	0.00	0.00
最上町	5,890	3,242	1,631	( 1,145 )	50.3	0	1,537	21	17	56	3.4	36	64.3	36	0	0	0	21	/	14	0	0	0.00	0.00
舟形町	3,517	1,780	1,169	( 965 )	65.7	0	1,094	23	20	32	2.7	26	81.3	26	0	0	0	0	/	0	0	11	0.00	0.00
真室川町	5,284	3,786	1,577	( 1,273 )	41.7	0	1,464	18	37	58	3.7	48	82.8	48	0	1	0	10	/	17	0	4	0.00	0.00
大蔵村	2,168	1,400	815	( 711 )	58.2	0	753	16	16	30	3.7	28	93.3	27	0	0	0	3	/	12	1	0	0.00	0.00
鮭川村	2,918	2,432	825	( 659 )	33.9	0	776	10	9	30	3.6	28	93.3	27	1	0	1	3	/	8	0	0	3.33	0.12
戸沢村	3,150	1,409	725	( 568 )	51.5	0	691	11	5	18	2.5	9	50.0	8	0	0	0	10	/	3	0	0	0.00	0.00
最上地域計	49,295	27,979	12,783	( 10,110 )	45.7	0	11,959	188	178	458	3.6	376	82.1	367	5	3	2	83	/	113	1	15	1.09	0.04
米沢市	51,408	25,373	7,058	( 4,725 )	27.8	0	6,159	642	67	190	2.7	179	94.2	179	2	0	0	11	/	56	0	0	1.05	0.03
長井市	17,716	8,536	3,294	( 2,537 )	38.6	0	2,965	223	35	71	2.2	66	93.0	65	3	0	0	6	/	31	0	0	4.23	0.09
南陽市	20,426	10,099	3,624	( 2,744 )	35.9	0	3,278	243	33	70	1.9	70	100.0	63	2	0	1	8	/	25	0	0	2.86	0.06
高島町	14,955	5,781	4,075	( 3,167 )	70.5	0	2,074	1,929	38	34	0.8	30	88.2	28	1	1	0	4	/	30	0	0	2.94	0.02
川西町	10,196	5,902	2,004	( 1,657 )	34.0	0	1,799	125	22	58	2.9	44	75.9	42	0	0	1	16	/	17	0	0	0.00	0.00
小国町	4,982	2,151	1,020	( 769 )	47.4	0	908	72	18	22	2.2	22	100.0	18	0	0	0	5	/	12	1	0	0.00	0.00
白鷹町	9,188	5,484	2,415	( 2,033 )	44.0	0	2,125	176	82	32	1.3	28	87.5	28	1	2	0	4	/	48	0	0	3.13	0.04
飯豊町	4,611	2,482	1,096	( 893 )	44.2	0	966	92	17	21	1.9	21	100.0	13	0	0	0	8	/	12	0	0	0.00	0.00
置賜地域計	133,482	65,808	24,586	( 18,525 )	37.4	0	20,274	3,502	312	498	2.0	460	92.4	436	9	3	2	62	/	231	1	0	1.81	0.04
鶴岡市	84,826	49,287	19,397	( 15,618 )	39.4	1	18,813	0	205	378	1.9	314	83.1	285	7	3	7	29	/	129	1	0	1.85	0.04
酒田市	69,111	27,099	15,412	( 12,909 )	56.9	0	13,450	1,339	137	486	3.2	413	85.0	410	3	5	2	76	/	95	2	1	0.62	0.02
三川町	4,680	2,314	1,437	( 1,207 )	62.1	0	1,108	277	23	29	2.0	25	86.2	25	1	0	1	0	/	10	0	0	3.45	0.07
庄内町	14,140	7,082	4,229	( 3,533 )	59.7	0	3,640	412	77	100	2.4	83	83.0	81	0	2	1	23	/	49	0	0	0.00	0.00
遊佐町	9,881	4,299	2,777	( 2,356 )	64.6	0	2,358	293	27	99	3.6	84	84.8	79	4	0	1	15	/	19	0	0	4.04	0.14
庄内地域計	182,638	90,081	43,252	( 35,623 )	48.0	1	39,369	2,321	469	1,092	2.5	919	84.2	880	15	10	12	143	/	302	3	1	1.37	0.03
山形県合計	706,109	351,671	144,497	( 113,707 )	41.1	1	123,538	15,451	2,268	3,239	2.2	2,757	85.1	2,655	62	19	24	462	/	1,713	12	16	1.91	0.04

# 令和 2 年度 肺がん検診成績表 (1) ・ X線検査

< 40歳以上 男女計 >

【住民検診 県計 市町村別】

1) 区 分	2) 人 口 R2.4.1 現 在	3) 肺がん 検 診 対 象 者 数	4) X線検査 受診者数 X線 ( 経年 検査 受診 者数 者数 再掲 )		受診 率 4) / 3) %	5) X線 最終決定判定区分別 受診者数 (比較読影による)					6) 要 精 検 率 E / 4) %	7) E判定 に対する 精検 受診者 数	精 検 受 診 率 7) / E %	8) 精 検 確 定 結 果 ( 回 報 書 に よ る )				9) 精検未 受診～ 未完了 の原発 性肺癌 疑診患 者数	10) 要 精 検 者 数 D	11) D判定 からの 精検 受診者 数	12) D判定 からの 肺 癌 確 診 患者数	13) DE判 定から の治 療を 要す る結 核患 者数	原発性肺がん ( 確 診 )	
						5 a)	5 b)	5 c)	5 d)	5 e)				8 a)	8 b)	8 c)	8 d)						8b) / E	8b) / 4)
						読影 不能 再撮影	異常所 見を認 めない	異常所見 認めるが 精査不要	肺がん以 外の疾患 の精査	肺がんに 対する 精査				精検 完了 者数	原発性 肺がん 確診者 数	その他 の悪性 新生 物患者 数	その他 の新生 物患者 数						陽性反 応適中 度 %	が ん 発 見 率 %
山形市	152,640	73,504	19,678	( 15,394 )	26.8	0	16,618	1,999	529	532	2.7	490	92.1	484	10	3	3	48	/	465	1	0	1.88	0.05
寒河江市	25,776	12,643	5,149	( 4,384 )	40.7	0	3,861	1,212	7	69	1.3	57	82.6	55	0	2	1	14	/	6	0	0	0.00	0.00
上山市	20,972	11,318	3,627	( 2,906 )	32.0	0	3,067	358	111	91	2.5	77	84.6	75	1	0	0	16	/	85	0	0	1.10	0.03
村山市	16,373	5,882	4,015	( 3,422 )	68.3	0	3,159	691	76	89	2.2	74	83.1	74	3	1	1	15	/	63	0	0	3.37	0.07
天童市	38,156	19,547	7,341	( 6,233 )	37.6	0	5,994	985	192	170	2.3	137	80.6	133	4	1	0	0	/	161	0	0	2.35	0.05
東根市	27,947	14,608	5,857	( 4,897 )	40.1	0	4,836	724	150	147	2.5	132	89.8	131	6	0	1	15	/	127	0	0	4.08	0.10
尾花沢市	11,097	6,776	2,773	( 2,318 )	40.9	0	2,346	253	122	52	1.9	47	90.4	46	1	0	1	6	/	96	0	0	1.92	0.04
山辺町	9,344	4,594	1,868	( 1,540 )	40.7	0	1,590	191	56	31	1.7	28	90.3	28	1	0	1	3	/	48	0	0	3.23	0.05
中山町	7,534	2,988	1,871	( 1,518 )	62.6	0	1,474	321	35	41	2.2	34	82.9	32	1	0	0	9	/	23	0	0	2.44	0.05
河北町	12,383	5,121	2,856	( 2,483 )	55.8	0	1,974	822	1	59	2.1	53	89.8	51	2	1	1	8	/	1	0	0	3.39	0.07
西川町	3,840	2,834	850	( 704 )	30.0	0	700	121	8	21	2.5	18	85.7	21	0	0	0	8	/	6	0	0	0.00	0.00
朝日町	4,863	1,663	1,357	( 905 )	81.6	0	1,056	272	8	21	1.5	21	100.0	20	1	0	0	1	/	7	1	0	4.76	0.07
大江町	5,552	3,609	1,241	( 1,083 )	34.4	0	950	278	0	13	1.0	11	84.6	11	0	0	0	2	/	0	0	0	0.00	0.00
大石田町	4,908	2,574	1,421	( 1,212 )	55.2	0	1,094	261	27	39	2.7	33	84.6	33	2	0	0	6	/	26	0	0	5.13	0.14
村山地域計	341,385	167,661	59,904	( 48,999 )	35.7	0	48,719	8,488	1,322	1,375	2.3	1,212	88.1	1,194	32	8	9	151	/	1,114	2	0	2.33	0.05
新庄市	23,009	12,137	4,869	( 3,717 )	40.1	0	4,527	42	118	182	3.7	156	85.7	152	3	0	1	22	/	102	0	0	1.65	0.06
金山町	3,655	1,976	1,290	( 1,084 )	65.3	0	1,183	20	33	54	4.2	41	75.9	40	0	0	0	13	/	28	1	0	0.00	0.00
最上町	5,957	2,797	1,594	( 1,276 )	57.0	0	1,481	21	27	65	4.1	47	72.3	47	0	0	0	17	/	15	0	0	0.00	0.00
舟形町	3,662	2,536	1,186	( 988 )	46.8	0	1,096	29	32	29	2.4	16	55.2	16	0	1	0	13	/	23	0	0	0.00	0.00
真室川町	5,381	2,753	1,569	( 1,262 )	57.0	0	1,442	22	35	70	4.5	48	68.6	48	3	1	0	22	/	23	0	0	4.29	0.19
大蔵村	2,196	1,476	865	( 737 )	58.6	0	784	23	14	44	5.1	41	93.2	39	1	0	0	5	/	14	0	0	2.27	0.12
鮭川村	2,983	1,736	772	( 650 )	44.5	0	730	4	16	22	2.8	22	100.0	22	0	0	0	0	/	0	0	0	0.00	0.00
戸沢村	3,224	1,396	699	( 596 )	50.1	0	670	2	6	21	3.0	16	76.2	16	1	0	0	5	/	4	0	0	4.76	0.14
最上地域計	50,067	26,807	12,844	( 10,310 )	47.9	0	11,913	163	281	487	3.8	387	79.5	380	8	2	1	97	/	209	1	0	1.64	0.06
米沢市	51,536	25,392	6,251	( 4,711 )	24.6	0	5,499	519	58	175	2.8	163	93.1	163	4	0	1	12	/	51	1	0	2.29	0.06
長井市	18,211	9,242	3,120	( 2,478 )	33.8	0	2,843	190	30	57	1.8	57	100.0	54	0	0	0	3	/	30	0	0	0.00	0.00
南陽市	20,527	10,077	3,440	( 2,663 )	34.1	0	3,098	185	43	114	3.3	100	87.7	94	0	0	2	19	/	38	0	0	0.00	0.00
高島町	15,038	6,584	3,765	( 3,336 )	57.2	0	1,792	1,939	20	14	0.4	14	100.0	14	1	0	1	2	/	16	0	0	7.14	0.03
川西町	10,318	5,909	2,098	( 1,722 )	35.5	0	1,921	105	31	41	2.0	41	100.0	35	2	0	0	6	/	27	0	0	4.88	0.10
小国町	5,276	2,924	970	( 715 )	33.2	0	854	86	8	22	2.3	20	90.9	18	1	0	0	4	/	0	0	0	4.55	0.10
白鷹町	9,281	5,510	2,340	( 2,037 )	42.5	0	2,068	151	89	32	1.4	26	81.3	26	0	0	0	4	/	38	0	0	0.00	0.00
飯豊町	4,659	2,654	1,091	( 870 )	41.1	0	981	63	19	28	2.6	19	67.9	18	1	0	1	10	/	16	0	0	3.57	0.09
置賜地域計	134,846	68,292	23,075	( 18,532 )	33.8	0	19,056	3,238	298	483	2.1	440	91.1	422	9	0	5	60	/	216	1	0	1.86	0.04
鶴岡市	85,179	51,431	18,768	( 15,974 )	36.5	2	18,192	0	184	390	2.1	288	73.8	260	6	1	7	28	/	107	1	1	1.54	0.03
酒田市	69,431	27,035	15,000	( 12,885 )	55.5	0	12,626	1,694	135	545	3.6	479	87.9	478	10	3	1	67	/	88	0	0	1.83	0.07
三川町	4,674	2,325	1,373	( 1,215 )	59.1	0	1,061	253	29	30	2.2	28	93.3	26	0	0	0	4	/	17	1	0	0.00	0.00
庄内町	14,291	7,362	4,199	( 3,534 )	57.0	0	3,476	520	82	121	2.9	110	90.9	108	2	0	2	15	/	53	0	0	1.65	0.05
遊佐町	9,985	4,183	2,739	( 2,305 )	65.5	0	2,266	365	24	84	3.1	72	85.7	69	3	0	0	12	/	21	0	0	3.57	0.11
庄内地域計	183,560	92,336	42,079	( 35,913 )	45.6	2	37,621	2,832	454	1,170	2.8	977	83.5	941	21	4	10	126	/	286	2	1	1.79	0.05
山形県合計	709,858	355,096	137,902	( 113,754 )	38.8	2	117,309	14,721	2,355	3,515	2.5	3,016	85.8	2,937	70	14	25	434	/	1,825	6	1	1.99	0.05



# 令和3年度肺がん検診成績表 (2) ・喀痰細胞診

【住民検診 県計 市町村別】

< 40歳以上 男女計 >

1) 区分	2) 人口 3.4.1 現在	3) X線検査受診者中高危険群所属者数	4) 喀痰細胞診受診者数 3) 項の(経年高危険群受診者数再掲) 所属者中喀痰容器提出者数	受診率 4) / 3) %	5) 喀痰細胞診 最終決定判定区分別 受診者数					6) 要精検者数 D + E	要精検率 6) / 4) %	7) 精検受診者数	精検受診率 7) / 6) %	8) 精検確定結果 (回報書による)				9) 精検未受診～未完了の原発性肺がん患者数	原発性肺がん ( 確 診 )	
					5 a) A 材料不適再検査	5 b) B 現在異常を認めない	5 c) C 追加検査追跡	5 d) D ただちに精密検査	5 e) E ただちに精密検査					8 a) 精検完了者数	8 b) 原 発 性 肺 癌 確 診 患 者 数	8 c) その他の 悪性新生 物患者数	8 d) その他の 新 生 物 患 者 数		8 b) / 6) 陽性反応 適中度 %	8 b) / 4) が ん 発 見 率 %
					山形市	152,274	2,945	207 ( 146 )	7.0					26	181	0	0		0	0
寒河江市	25,724	879	22 ( 11 )	2.5	1	21	0	0	0	0	0.0	0	0.0	0	0	0	0	0	0.00	0.00
上山市	20,854	633	58 ( 48 )	9.2	0	58	0	0	0	0	0.0	0	0.0	0	0	0	0	0	0.00	0.00
村山市	16,178	142	5 ( 2 )	3.5	0	5	0	0	0	0	0.0	0	0.0	0	0	0	0	0	0.00	0.00
天童市	38,406	973	71 ( 58 )	7.3	0	71	0	0	0	0	0.0	0	0.0	0	0	0	0	0	0.00	0.00
東根市	28,448	933	86 ( 64 )	9.2	0	86	0	0	0	0	0.0	0	0.0	0	0	0	0	0	0.00	0.00
尾花沢市	10,905	516	45 ( 42 )	8.7	0	44	1	0	0	0	0.0	0	0.0	0	0	0	0	0	0.00	0.00
山辺町	9,332	326	19 ( 18 )	5.8	0	19	0	0	0	0	0.0	0	0.0	0	0	0	0	0	0.00	0.00
中山町	7,494	304	15 ( 9 )	4.9	0	15	0	0	0	0	0.0	0	0.0	0	0	0	0	0	0.00	0.00
河北町	12,276	483	22 ( 12 )	4.6	0	22	0	0	0	0	0.0	0	0.0	0	0	0	0	0	0.00	0.00
西川町	3,745	74	22 ( 7 )	29.7	0	22	0	0	0	0	0.0	0	0.0	0	0	0	0	0	0.00	0.00
朝日町	4,781	241	20 ( 5 )	8.3	0	20	0	0	0	0	0.0	0	0.0	0	0	0	0	0	0.00	0.00
大江町	5,473	251	5 ( 4 )	2.0	0	5	0	0	0	0	0.0	0	0.0	0	0	0	0	0	0.00	0.00
大石田町	4,804	287	16 ( 10 )	5.6	0	16	0	0	0	0	0.0	0	0.0	0	0	0	0	0	0.00	0.00
村山地域計	340,694	8,987	613 ( 436 )	6.8	27	585	1	0	0	0	0.0	0	0.0	0	0	0	0	0	0.00	0.00
新庄市	22,819	758	41 ( 32 )	5.4	0	41	0	0	0	0	0.0	0	0.0	0	0	0	0	0	0.00	0.00
金山町	3,549	164	3 ( 3 )	1.8	0	3	0	0	0	0	0.0	0	0.0	0	0	0	0	0	0.00	0.00
最上町	5,890	184	24 ( 17 )	13.0	0	24	0	0	0	0	0.0	0	0.0	0	0	0	0	0	0.00	0.00
舟形町	3,517	197	16 ( 13 )	8.1	0	15	0	1	0	1	6.3	1	100.0	1	0	0	0	1	0.00	0.00
真室川町	5,284	209	18 ( 14 )	8.6	0	18	0	0	0	0	0.0	0	0.0	0	0	0	0	0	0.00	0.00
大蔵村	2,168	157	11 ( 10 )	7.0	0	11	0	0	0	0	0.0	0	0.0	0	0	0	0	0	0.00	0.00
鮭川村	2,918	123	8 ( 7 )	6.5	0	8	0	0	0	0	0.0	0	0.0	0	0	0	0	0	0.00	0.00
戸沢村	3,150	125	7 ( 7 )	5.6	0	7	0	0	0	0	0.0	0	0.0	0	0	0	0	0	0.00	0.00
最上地域計	49,295	1,917	128 ( 103 )	6.7	0	127	0	1	0	1	0.8	1	100.0	1	0	0	0	1	0.00	0.00
米沢市	51,408	1,015	85 ( 51 )	8.4	0	85	0	0	0	0	0.0	0	0.0	0	0	0	0	0	0.00	0.00
長井市	17,716	537	56 ( 45 )	10.4	0	55	1	0	0	0	0.0	0	0.0	0	0	0	0	0	0.00	0.00
南陽市	20,426	626	23 ( 17 )	3.7	0	23	0	0	0	0	0.0	0	0.0	0	0	0	0	0	0.00	0.00
高畠町	14,955	552	3 ( 1 )	0.5	0	3	0	0	0	0	0.0	0	0.0	0	0	0	0	0	0.00	0.00
川西町	10,196	371	9 ( 9 )	2.4	0	9	0	0	0	0	0.0	0	0.0	0	0	0	0	0	0.00	0.00
小国町	4,982	151	36 ( 33 )	23.8	0	36	0	0	0	0	0.0	0	0.0	0	0	0	0	0	0.00	0.00
白鷹町	9,188	256	1 ( 1 )	0.4	0	1	0	0	0	0	0.0	0	0.0	0	0	0	0	0	0.00	0.00
飯豊町	4,611	183	17 ( 0 )	9.3	0	17	0	0	0	0	0.0	0	0.0	0	0	0	0	0	0.00	0.00
置賜地域計	133,482	3,691	230 ( 157 )	6.2	0	229	1	0	0	0	0.0	0	0.0	0	0	0	0	0	0.00	0.00
鶴岡市	84,826	2,903	146 ( 122 )	5.0	4	140	1	1	0	1	0.7	0	0.0	0	0	0	0	0	0.00	0.00
酒田市	69,111	2,207	53 ( 16 )	2.4	1	52	0	0	0	0	0.0	0	0.0	0	0	0	0	0	0.00	0.00
三川町	4,680	236	9 ( 9 )	3.8	0	9	0	0	0	0	0.0	0	0.0	0	0	0	0	0	0.00	0.00
庄内町	14,140	609	10 ( 5 )	1.6	0	10	0	0	0	0	0.0	0	0.0	0	0	0	0	0	0.00	0.00
遊佐町	9,881	386	1 ( 0 )	0.3	0	1	0	0	0	0	0.0	0	0.0	0	0	0	0	0	0.00	0.00
庄内地域計	182,638	6,341	219 ( 152 )	3.5	5	212	1	1	0	1	0.5	0	0.0	0	0	0	0	0	0.00	0.00
山形県合計	706,109	20,936	1,190 ( 848 )	5.7	32	1,153	3	2	0	2	0.2	1	50.0	1	0	0	0	1	0.00	0.00

# 令和 2 年度 肺がん検診成績表 (2) ・喀痰細胞診

【住民検診 県計 市町村別】

< 40歳以上 男女計 >

1) 区分	2) 人口 R2.4.1 現在	3) X線検査受診者中高危険群所属者数	4) 喀痰細胞診受診者数 3) 項の ( 経年 高危険群 受診者数 所属者中 喀痰容器 提出者数 )	受診率 4) / 3) %	5) 喀痰細胞診 最終決定判定区分別 受診者数					6) 要精検者数 D + E	要精検率 6) / 4) %	7) 精検受診者数	精検受診率 7) / 6) %	8) 精検確定結果 ( 回報書による )				9) 精検未受診~未完了の 原発性肺がん疑 診患者数	原発性肺がん ( 確 診 )	
					5 a) A 材料不適 再 検 査	5 b) B 現在異常 を認め ない	5 c) C 追加検査 追 跡	5 d) D ただちに 精密検査	5 e) E ただちに 精密検査					8 a) 精検 完了 者数	8 b) 原 発 性 肺 癌 確 診 患 者 数	8 c) その他の 悪性新生 物患者数	8 d) その他の 新 生 物 患 者 数		8 b) / 6) 陽性反応 適中度 %	8 b) / 4) が ん 発 見 率 %
					山形市	152,640	2,675	252 ( 168 )	9.4					33	219	0	0		0	0
寒河江市	25,776	802	29 ( 14 )	3.6	0	29	0	0	0	0	0.0	0	0.0	0	0	0	0	0	0.00	
上山市	20,972	547	58 ( 41 )	10.6	0	58	0	0	0	0	0.0	0	0.0	0	0	0	0	0	0.00	
村山市	16,373	669	37 ( 17 )	5.5	0	37	0	0	0	0	0.0	0	0.0	0	0	0	0	0	0.00	
天童市	38,156	935	79 ( 39 )	8.4	0	79	0	0	0	0	0.0	0	0.0	0	0	0	0	0	0.00	
東根市	27,947	883	88 ( 39 )	10.0	0	86	0	1	1	2	2.3	2	100.0	2	1	0	0	0	50.00	1.14
尾花沢市	11,097	526	33 ( 26 )	6.3	0	33	0	0	0	0	0.0	0	0.0	0	0	0	0	0	0.00	
山辺町	9,344	318	32 ( 31 )	10.1	0	32	0	0	0	0	0.0	0	0.0	0	0	0	0	0	0.00	
中山町	7,534	287	15 ( 9 )	5.2	0	15	0	0	0	0	0.0	0	0.0	0	0	0	0	0	0.00	
河北町	12,383	477	21 ( 12 )	4.4	0	21	0	0	0	0	0.0	0	0.0	0	0	0	0	0	0.00	
西川町	3,840	74	25 ( 8 )	33.8	0	25	0	0	0	0	0.0	0	0.0	0	0	0	0	0	0.00	
朝日町	4,863	226	18 ( 4 )	8.0	0	18	0	0	0	0	0.0	0	0.0	0	0	0	0	0	0.00	
大江町	5,552	260	8 ( 5 )	3.1	0	8	0	0	0	0	0.0	0	0.0	0	0	0	0	0	0.00	
大石田町	4,908	298	17 ( 8 )	5.7	0	17	0	0	0	0	0.0	0	0.0	0	0	0	0	0	0.00	
村山地域計	341,385	8,977	712 ( 421 )	7.9	33	677	0	1	1	2	0.3	2	100.0	2	1	0	0	0	50.00	0.14
新庄市	23,009	792	38 ( 33 )	4.8	0	38	0	0	0	0	0.0	0	0.0	0	0	0	0	0	0.00	
金山町	3,655	170	7 ( 5 )	4.1	0	7	0	0	0	0	0.0	0	0.0	0	0	0	0	0	0.00	
最上町	5,957	191	24 ( 13 )	12.6	0	24	0	0	0	0	0.0	0	0.0	0	0	0	0	0	0.00	
舟形町	3,662	195	15 ( 14 )	7.7	0	15	0	0	0	0	0.0	0	0.0	0	0	0	0	0	0.00	
真室川町	5,381	218	14 ( 13 )	6.4	0	14	0	0	0	0	0.0	0	0.0	0	0	0	0	0	0.00	
大蔵村	2,196	161	9 ( 7 )	5.6	0	8	0	0	1	1	11.1	1	100.0	1	0	0	0	0	0.00	0.00
鮭川村	2,983	112	4 ( 4 )	3.6	0	4	0	0	0	0	0.0	0	0.0	0	0	0	0	0	0.00	
戸沢村	3,224	133	6 ( 6 )	4.5	0	6	0	0	0	0	0.0	0	0.0	0	0	0	0	0	0.00	
最上地域計	50,067	1,972	117 ( 95 )	5.9	0	116	0	0	1	1	0.9	1	100.0	1	0	0	0	0	0.00	0.00
米沢市	51,536	944	80 ( 50 )	8.5	2	78	0	0	0	0	0.0	0	0.0	0	0	0	0	0	0.00	
長井市	18,211	508	56 ( 46 )	11.0	0	56	0	0	0	0	0.0	0	0.0	0	0	0	0	0	0.00	
南陽市	20,527	586	20 ( 17 )	3.4	0	20	0	0	0	0	0.0	0	0.0	0	0	0	0	0	0.00	
高畠町	15,038	524	1 ( 1 )	0.2	0	1	0	0	0	0	0.0	0	0.0	0	0	0	0	0	0.00	
川西町	10,318	405	8 ( 7 )	2.0	0	8	0	0	0	0	0.0	0	0.0	0	0	0	0	0	0.00	
小国町	5,276	152	41 ( 34 )	27.0	0	40	0	1	0	1	2.4	0	0.0	0	0	0	0	0	0.00	0.00
白鷹町	9,281	222	6 ( 4 )	2.7	0	6	0	0	0	0	0.0	0	0.0	0	0	0	0	0	0.00	
飯豊町	4,659	205	17 ( 17 )	8.3	1	16	0	0	0	0	0.0	0	0.0	0	0	0	0	0	0.00	
置賜地域計	134,846	3,546	229 ( 176 )	6.5	3	225	0	1	0	1	0.4	0	0.0	0	0	0	0	0	0.00	0.00
鶴岡市	85,179	2,841	126 ( 104 )	4.4	4	122	0	0	0	0	0.0	0	0.0	0	0	0	0	0	0.00	
酒田市	69,431	2,086	44 ( 24 )	2.1	0	44	0	0	0	0	0.0	0	0.0	0	0	0	0	0	0.00	
三川町	4,674	227	5 ( 5 )	2.2	0	5	0	0	0	0	0.0	0	0.0	0	0	0	0	0	0.00	
庄内町	14,291	549	12 ( 2 )	2.2	0	12	0	0	0	0	0.0	0	0.0	0	0	0	0	0	0.00	
遊佐町	9,985	373	1 ( 1 )	0.3	0	1	0	0	0	0	0.0	1	100.0	1	0	0	0	0	0.00	0.00
庄内地域計	183,560	6,076	188 ( 136 )	3.1	4	184	0	0	0	0	0.0	1	100.0	1	0	0	0	0	0.00	0.00
山形県合計	709,858	20,571	1,246 ( 828 )	6.1	40	1,202	0	2	2	4	0.3	4	100.0	4	1	0	0	0	25.00	0.08

# 令和3年度 肺がん検診成績表(1)・X線検査

【住民検診 県計 年齢区分別】

1) 性別区分		2) 人口 3.4.1 現在	3) 肺がん検診対象者数	4) X線検査受診者数 X線検査受診者数 (経年受診者数再掲)	受診率 4)/3) %	5) X線最終決定判定区分別受診者数 (比較読影による)					6) 要精検率 E/4) %	7) E判定に対する精検受診者数	精検受診率 7)/E %	8) 精検確定結果 (回報書による)				9) 精検未受診～未完了の原発性肺癌疑診患者数	10) 要精検者数 D	11) D判定に対する精検受診者数	12) D判定からの肺癌確定患者数	13) DE判定からの治療を要する結核患者数	原発性肺がん(確定)	
性別	年齢					5 a) A読影不能再撮影	5 b) B異常所見を認めない	5 c) C異常所見を認めるが精査不要	5 d) D肺がん以外の疾患に対する精査	5 e) E肺がんに対する精査			8 a) 精検完了者数	8 b) 原発性肺がん確定者数	8 c) その他の悪性新生物患者数	8 d) その他の新生物患者数					8 b)/E 陽性反応適中度	8 b)/4) がん発見率		
男性	40~44	33,750	8,337	1,866 (1,022)	22.4	0	1,766	76	7	17	0.9	10	58.8	10	0	0	0	4	/	7	0	1	0.00	0.00
	45~49	35,522	7,939	1,877 (1,282)	23.6	0	1,792	63	3	19	1.0	13	68.4	13	0	0	0	6	/	1	0	0	0.00	0.00
	50~54	32,784	7,199	1,936 (1,382)	26.9	0	1,791	109	7	29	1.5	22	75.9	20	0	0	0	8	/	6	0	0	0.00	0.00
	55~59	33,139	7,703	2,345 (1,710)	30.4	0	2,149	131	20	45	1.9	32	71.1	32	0	0	0	13	/	15	1	2	0.00	0.00
	60~64	36,831	13,158	4,924 (3,485)	37.4	0	4,378	395	55	96	1.9	75	78.1	74	1	0	1	16	/	34	0	1	1.04	0.02
	65~69	40,934	23,498	12,105 (9,315)	51.5	0	10,542	1,135	168	260	2.1	205	78.8	195	1	3	3	54	/	127	1	0	0.38	0.01
	70~74	44,341	28,803	17,831 (14,928)	61.9	1	14,822	2,164	410	434	2.4	357	82.3	340	12	3	3	76	/	295	3	0	2.76	0.07
	75~79	26,789	20,879	10,232 (8,595)	49.0	0	7,979	1,603	323	327	3.2	283	86.5	276	9	2	3	41	/	264	0	2	2.75	0.09
	80~	45,567	31,676	9,582 (7,889)	30.3	0	6,932	1,816	464	370	3.9	301	81.4	284	11	1	1	59	/	344	2	2	2.97	0.11
男性計		329,657	149,192	62,698 (49,608)	42.0	1	52,151	7,492	1,457	1,597	2.5	1,298	81.3	1,244	34	9	11	277	/	1,093	7	8	2.13	0.05
女性	40~44	31,759	9,812	2,656 (1,283)	27.1	0	2,582	50	7	17	0.6	10	58.8	10	0	0	0	6	/	3	0	0	0.00	0.00
	45~49	34,604	9,719	2,941 (2,008)	30.3	0	2,836	81	8	16	0.5	13	81.3	13	0	0	0	2	/	5	0	1	0.00	0.00
	50~54	32,480	9,427	3,216 (2,248)	34.1	0	3,036	148	5	27	0.8	24	88.9	24	0	0	0	3	/	3	0	0	0.00	0.00
	55~59	33,638	11,089	4,327 (3,177)	39.0	0	4,018	239	18	52	1.2	47	90.4	46	1	1	1	6	/	13	0	0	1.92	0.02
	60~64	37,903	19,459	9,535 (6,994)	49.0	0	8,623	706	54	152	1.6	130	85.5	123	2	0	3	21	/	42	0	1	1.32	0.02
	65~69	42,204	29,032	17,225 (13,875)	59.3	0	15,261	1,527	135	302	1.8	272	90.1	265	7	0	2	28	/	109	0	1	2.32	0.04
	70~74	45,389	32,450	20,470 (17,057)	63.1	0	17,692	2,148	208	422	2.1	384	91.0	366	9	4	2	49	/	166	3	0	2.13	0.04
	75~79	32,100	26,018	11,187 (9,320)	43.0	0	9,316	1,409	153	309	2.8	279	90.3	270	4	3	5	32	/	121	0	2	1.29	0.04
	80~	86,375	55,473	10,242 (8,137)	18.5	0	8,023	1,651	223	345	3.4	300	87.0	294	5	2	0	38	/	158	2	3	1.45	0.05
女性計		376,452	202,479	81,799 (64,099)	40.4	0	71,387	7,959	811	1,642	2.0	1,459	88.9	1,411	28	10	13	185	/	620	5	8	1.71	0.03
男女計		706,109	351,671	144,497 (113,707)	41.1	1	123,538	15,451	2,268	3,239	2.2	2,757	85.1	2,655	62	19	24	462	/	1,713	12	16	1.91	0.04

# 令和2年度 肺がん検診成績表(1)・X線検査

【住民検診 県計 年齢区分別】

1) 性別		2) 人口		3) 肺がん検診対象者数		4) X線検査受診者数		5) X線最終決定判定区分別受診者数(比較読影による)					6) 要精検率		8) 精検確定結果(回報書による)				9) 精検未受診～未完了		10) 要精検者数		11) D判定に対する精検受診者数		12) D判定からの肺がん確定患者数		13) DE判定からの治療を要する結核患者数		原発性肺がん(確診)	
性	年齢区分	2.4.1 現在		X線検査受診者数	(経年受診者数再掲)	4)/3)%	5 a) A読影不能再撮影	5 b) B異常所見を認めない	5 c) C異常所見を認めるが精査不要	5 d) D肺がん以外の疾患に対する精査	5 e) E肺がんに対する精査	E/4)%	7) E判定に対する精検受診者数	精検受診率 7)/E %	8 a) 精検完了者数	8 b) 原発性肺がん確診者数	8 c) その他の悪性新生物患者数	8 d) その他の新生物患者数	9) 精検未受診～未完了の原発性肺がん疑診患者数	10) 要精検者数 D	11) D判定に対する精検受診者数	12) D判定からの肺がん確定患者数	13) DE判定からの治療を要する結核患者数	8 b)/E 陽性反応適中度	8 b)/4) がん発見率					
男	40~44	34,514	8,953	1,744 ( 1,035 )		19.5	0	1,669	49	7	19	1.1	15	78.9	15	1	0	0	4	/	4	0	0	5.26	0.06					
	45~49	35,313	8,273	1,740 ( 1,250 )		21.0	0	1,640	74	7	19	1.1	14	73.7	14	1	0	0	5	/	6	0	0	5.26	0.06					
	50~54	32,204	7,060	1,713 ( 1,250 )		24.3	0	1,579	98	15	21	1.2	16	76.2	15	0	1	0	3	/	8	0	0	0.00	0.00					
	55~59	34,341	8,201	2,314 ( 1,812 )		28.2	0	2,100	144	19	51	2.2	38	74.5	37	0	0	0	9	/	15	0	0	0.00	0.00					
	60~64	37,960	13,889	5,062 ( 3,777 )		36.4	0	4,492	393	53	124	2.4	97	78.2	92	4	0	0	24	/	34	0	0	3.23	0.08					
	65~69	43,262	24,899	12,362 ( 9,880 )		49.6	0	10,641	1,209	216	296	2.4	250	84.5	247	3	1	5	35	/	150	0	0	1.01	0.02					
	70~74	40,346	27,278	16,822 ( 14,669 )		61.7	0	13,860	2,086	409	467	2.8	379	81.2	369	15	0	3	87	/	315	1	0	3.21	0.09					
	75~79	27,808	21,230	9,361 ( 8,241 )		44.1	2	7,191	1,516	316	336	3.6	286	85.1	278	8	3	4	39	/	252	2	0	2.38	0.09					
	80~	44,970	30,623	8,677 ( 7,559 )		28.3	0	6,232	1,653	403	389	4.5	325	83.5	310	12	1	3	63	/	300	1	1	3.08	0.14					
男性計	330,718	150,405	59,795 ( 49,473 )		39.8	2	49,404	7,222	1,445	1,722	2.9	1,420	82.5	1,377	44	6	15	269	/	1,084	4	1	2.56	0.07						
女	40~44	32,500	10,706	2,494 ( 1,339 )		23.3	0	2,422	48	5	19	0.8	18	94.7	18	0	0	0	0	/	3	0	0	0.00	0.00					
	45~49	34,556	10,136	2,761 ( 1,936 )		27.2	0	2,652	80	6	23	0.8	19	82.6	19	0	0	0	3	/	6	0	0	0.00	0.00					
	50~54	32,407	9,585	3,039 ( 2,205 )		31.7	0	2,858	134	12	35	1.2	32	91.4	31	0	0	0	3	/	7	0	0	0.00	0.00					
	55~59	35,147	12,211	4,459 ( 3,395 )		36.5	0	4,117	256	25	61	1.4	58	95.1	58	0	0	0	2	/	17	0	0	0.00	0.00					
	60~64	38,793	20,147	9,729 ( 7,664 )		48.3	0	8,759	746	58	166	1.7	146	88.0	144	4	1	0	16	/	43	0	0	2.41	0.04					
	65~69	44,251	29,946	17,033 ( 14,285 )		56.9	0	15,056	1,437	165	375	2.2	338	90.1	334	8	2	2	29	/	137	0	0	2.13	0.05					
	70~74	41,339	30,470	18,984 ( 16,611 )		62.3	0	16,403	1,879	235	467	2.5	422	90.4	419	6	3	3	33	/	200	2	0	1.28	0.03					
	75~79	33,910	26,831	10,282 ( 9,003 )		38.3	0	8,468	1,324	173	317	3.1	291	91.8	281	4	1	3	32	/	140	0	0	1.26	0.04					
	80~	86,237	54,657	9,326 ( 7,843 )		17.1	0	7,170	1,595	231	330	3.5	272	82.4	256	4	1	2	47	/	188	0	0	1.21	0.04					
女性計	379,140	204,691	78,107 ( 64,281 )		38.2	0	67,905	7,499	910	1,793	2.3	1,596	89.0	1,560	26	8	10	165	/	741	2	0	1.45	0.03						
男女計	709,858	355,096	137,902 ( 113,754 )		38.8	2	117,309	14,721	2,355	3,515	2.5	3,016	85.8	2,937	70	14	25	434	/	1,825	6	1	1.99	0.05						

# 令和3年度 肺がん検診成績表(2)・喀痰細胞診

【住民検診 県計 年齢区分別】

1) 性別区分		2) 人口 3.4.1 現在	3) X線検査受診者中高危険群所属者数	4) 喀痰細胞診受診者数 3) 項の(経年高危険群受診者数再掲) 喀痰容器提出者数		受診率 4)/3) %	5) 喀痰細胞診 最終決定判定区分別 受診者数					6) 要精検者数 D+E	精検率 6)/4) %	7) 精検受診者数	精検受診率 7)/6) %	8) 精検確定結果 (回報書による)				9) 精検未受診~未完了の原発性肺癌疑診患者数	原発性肺がん (確定)	
5 a)	5 b)	5 c)	5 d)	5 e)	8 a)		8 b)	8 c)	8 d)	8 b)/E 陽性 反応 適中度	8 b)/4) がん 発見率											
							材料不適 再検査	現在異常 を認め ない	追加検査 追跡	ただちに 精密検査	ただちに 精密検査					精検 完了 者数	原発性 肺癌確定 患者数	その他の 悪性新生 物患者数	その他の 新生物 患者数			
男	40~44	33,750	3	0 ( 0 )	0.0	0	0	0	0	0	0	0.0	0	0.0	0	0	0	0	0	0	0.00	0.00
	45~49	35,522	8	1 ( 0 )	12.5	0	1	0	0	0	0	0.0	0	0.0	0	0	0	0	0	0	0.00	0.00
	50~54	32,784	448	25 ( 13 )	5.6	1	24	0	0	0	0	0.0	0	0.0	0	0	0	0	0	0	0.00	0.00
	55~59	33,139	659	43 ( 26 )	6.5	0	42	1	0	0	0	0.0	0	0.0	0	0	0	0	0	0	0.00	0.00
	60~64	36,831	1,721	106 ( 64 )	6.2	2	103	1	0	0	0	0.0	0	0.0	0	0	0	0	0	0	0.00	0.00
	65~69	40,934	4,439	257 ( 193 )	5.8	5	252	0	0	0	0	0.0	0	0.0	0	0	0	0	0	0	0.00	0.00
	70~74	44,341	6,641	387 ( 288 )	5.8	11	375	0	1	0	1	0.3	1	100.0	1	0	0	0	0	1	0.00	0.00
	75~79	26,789	3,410	204 ( 159 )	6.0	9	195	0	0	0	0	0.0	0	0.0	0	0	0	0	0	0	0.00	0.00
	80~	45,567	2,547	121 ( 84 )	4.8	2	117	1	1	0	1	0.8	0	0.0	0	0	0	0	0	0	0.00	0.00
	男性計		329,657	19,876	1,144 ( 827 )	5.8	30	1,109	3	2	0	2	0.2	1	50.0	1	0	0	0	0	1	0.00
女	40~44	31,759	0	0 ( 0 )	0.0	0	0	0	0	0	0	0.0	0	0.0	0	0	0	0	0	0	0.00	0.00
	45~49	34,604	0	0 ( 0 )	0.0	0	0	0	0	0	0	0.0	0	0.0	0	0	0	0	0	0	0.00	0.00
	50~54	32,480	85	7 ( 2 )	8.2	0	7	0	0	0	0	0.0	0	0.0	0	0	0	0	0	0	0.00	0.00
	55~59	33,638	90	7 ( 6 )	7.8	0	7	0	0	0	0	0.0	0	0.0	0	0	0	0	0	0	0.00	0.00
	60~64	37,903	176	4 ( 2 )	2.3	0	4	0	0	0	0	0.0	0	0.0	0	0	0	0	0	0	0.00	0.00
	65~69	42,204	284	8 ( 4 )	2.8	1	7	0	0	0	0	0.0	0	0.0	0	0	0	0	0	0	0.00	0.00
	70~74	45,389	280	9 ( 5 )	3.2	0	9	0	0	0	0	0.0	0	0.0	0	0	0	0	0	0	0.00	0.00
	75~79	32,100	97	6 ( 1 )	6.2	1	5	0	0	0	0	0.0	0	0.0	0	0	0	0	0	0	0.00	0.00
	80~	86,375	48	5 ( 1 )	10.4	0	5	0	0	0	0	0.0	0	0.0	0	0	0	0	0	0	0.00	0.00
	女性計		376,452	1,060	46 ( 21 )	4.3	2	44	0	0	0	0	0.0	0	0.0	0	0	0	0	0	0	0.00
男女計		706,109	20,936	1,190 ( 848 )	5.7	32	1,153	3	2	0	2	0.2	1	50.0	1	0	0	0	0	1	0.00	0.00

# 令和2年度 肺がん検診成績表(2)・喀痰細胞診

【住民検診 県計 年齢区分別】

1) 性別区分		2) 人口 2.4.1 現在	3) X線検査受診者中高危険群所属者数	4) 喀痰細胞診受診者数 3) 項の(経年高危険群所属者中喀痰容器提出者数)		受診率 4)/3) %	5) 喀痰細胞診 最終決定判定区分別 受診者数					6) 要精検者数 D + E	精検率 6)/4) %	7) 精検受診者数 7)/6) %	8) 精検確定結果 (回報書による)				9) 精検未受診~未完了の原発性肺癌疑診患者数	原発性肺がん ( 確 診 )	
性 別	年 齢 区 分			3) 項の(経年高危険群所属者中喀痰容器提出者数)	5 a) A 材料不適再検査		5 b) B 現在異常を認めない	5 c) C 追加検査追跡	5 d) D ただちに精密検査	5 e) E ただちに精密検査	8 a) 精検完了者数				8 b) 原 発 性 肺 癌 確 診 患 者 数	8 c) その 他 の 悪 性 新 生 物 患 者 数	8 d) その 他 の 新 生 物 患 者 数	8 b)/E 陽 性 反 応 適 中 度		8 b)/4) が ん 発 見 率	
男	40~44	34,514	3	2 ( 0 )	66.7	0	2	0	0	0	0	0.0	0	0.0	0	0	0	0	0	0.00	
	45~49	35,313	10	2 ( 1 )	20.0	0	2	0	0	0	0	0.0	0	0.0	0	0	0	0	0	0.00	
	50~54	32,204	450	25 ( 11 )	5.6	1	24	0	0	0	0	0.0	0	0.0	0	0	0	0	0	0.00	
	55~59	34,341	695	49 ( 28 )	7.1	3	46	0	0	0	0	0.0	0	0.0	0	0	0	0	0	0.00	
	60~64	37,960	1,890	125 ( 62 )	6.6	2	123	0	0	0	0	0.0	0	0.0	0	0	0	0	0	0.00	
	65~69	43,262	4,701	324 ( 207 )	6.9	12	312	0	0	0	0	0.0	0	0.0	0	0	0	0	0	0.00	
	70~74	40,346	6,413	385 ( 290 )	6.0	12	370	0	1	2	3	0.8	4	133.3	4	1	0	0	0	33.33	0.26
	75~79	27,808	3,116	173 ( 123 )	5.6	1	172	0	0	0	0	0.0	0	0.0	0	0	0	0	0	0	0.00
	80~	44,970	2,359	123 ( 89 )	5.2	7	115	0	1	0	1	0.8	0	0.0	0	0	0	0	0	0	0.00
	男性計	330,718	19,637	1,208 ( 811 )	6.2	38	1,166	0	2	2	4	0.3	4	100.0	4	1	0	0	0	25.00	0.08
女	40~44	32,500	2	1 ( 0 )	50.0	0	1	0	0	0	0	0.0	0	0.0	0	0	0	0	0	0.00	
	45~49	34,556	2	0 ( 0 )	0.0	0	0	0	0	0	0	0.0	0	0.0	0	0	0	0	0	0.00	
	50~54	32,407	62	7 ( 3 )	11.3	0	7	0	0	0	0	0.0	0	0.0	0	0	0	0	0	0.00	
	55~59	35,147	81	4 ( 0 )	4.9	0	4	0	0	0	0	0.0	0	0.0	0	0	0	0	0	0.00	
	60~64	38,793	152	6 ( 3 )	3.9	0	6	0	0	0	0	0.0	0	0.0	0	0	0	0	0	0.00	
	65~69	44,251	256	8 ( 5 )	3.1	1	7	0	0	0	0	0.0	0	0.0	0	0	0	0	0	0.00	
	70~74	41,339	250	7 ( 5 )	2.8	1	6	0	0	0	0	0.0	0	0.0	0	0	0	0	0	0.00	
	75~79	33,910	95	3 ( 0 )	3.2	0	3	0	0	0	0	0.0	0	0.0	0	0	0	0	0	0.00	
	80~	86,237	34	2 ( 1 )	5.9	0	2	0	0	0	0	0.0	0	0.0	0	0	0	0	0	0.00	
	女性計	379,140	934	38 ( 17 )	4.1	2	36	0	0	0	0	0.0	0	0.0	0	0	0	0	0	0.00	
男女計	709,858	20,571	1,246 ( 828 )	6.1	40	1,202	0	2	2	4	0.3	4	100.0	4	1	0	0	0	25.00	0.08	

令和3年度 肺がん検診成績表(1)X線検査【職域検診分・検診機関別】

1) 区分	2) 人口 3.4.1 現在	3) 肺がん 検診 対象者 数	4) X線検査 受診者数 X線 ( 経年 検査 受診 受診 者数 者数 再掲 )	受診 率 4)/(3) 合計は 4)/(2) %	5) X線 最終決定判定区分別 受診者数 (比較読影による)					6) 要 精 検 率 E/4 %	7) E判定 に対する 精検 受診者 数 7)/E %	8) 精 検 確 定 結 果 ( 回 報 書 に よ る )				9) 精 検 未 受 診 ~ 未 完 了 の 原 発 性 肺 癌 疑 診 患 者 数	10) 要 精 検 者 数 D	11) D判定 に対する 精検 受診者 数	12) D判定 からの 肺 癌 診 患 者 数	13) DE判定 からの 治療 を要す る結核 患者数	原発性肺がん ( 確 診 )			
					5a) A 読影 不能 再撮影	5b) B 異常所 見を認 めぬ	5c) C 異常所見 認めら るが精 査不要	5d) D 肺がん以 外の疾患 の精査	5e) E 肺がんに 対する 精査			8a) 精 検 完 了 者 数	8b) 原 発 性 肺 がん 確 診 者 数	8c) 其 他 の 悪 性 新 生 物 患 者 数	8d) 其 他 の 新 生 物 患 者 数						8b)/E 陽 性 反 応 適 中 度	8b)/4) が ん 発 見 率		
					男	やまがた健康推進機構	...	...	5,529 ( 4,601 )			...	0	5,100	298						38	93	1.7	79
	寒河江市西村山郡医師会 総合健診センター	...	...	5,823 ( 5,196 )	...	0	4,770	981	6	66	1.1	50	75.8	49	1	0	0	17	/	6	0	0	1.52	0.02
	山形市医師会健診センター	...	...	14,942 ( 13,622 )	...	0	13,733	894	140	175	1.2	129	73.7	129	4	2	1	46	/	95	3	0	2.29	0.03
	鶴岡地区医師会 荘内地区健康管理センター	...	...	1,291 ( 0 )	...	0	1,071	197	5	18	1.4	18	100.0	18	0	0	0	0	/	4	0	0	0.00	0.00
	全日本労働福祉協会	...	...			実施せず										/								
	日本健康管理協会 山形健康管理センター	...	...	19,982 ( 0 )	...	0	17,108	2,713	0	161	0.8	88	54.7	86	2	0	1	2	/	0	0	0	1.24	0.01
	計	...	...	47,567 ( 23,419 )	...	0	41,782	5,083	189	513	1.1	364	71.0	360	8	2	3	80	/	136	3	0	1.56	0.02
女	やまがた健康推進機構	...	...	3,112 ( 2,620 )	...	0	2,908	149	9	46	1.5	42	91.3	42	0	1	1	4	/	9	0	0	0.00	0.00
	寒河江市西村山郡医師会 総合健診センター	...	...	5,422 ( 4,848 )	...	0	4,719	671	3	29	0.5	27	93.1	27	1	0	0	2	/	3	0	0	3.45	0.02
	山形市医師会健診センター	...	...	13,184 ( 11,511 )	...	0	12,331	655	57	141	1.1	123	87.2	123	3	0	0	18	/	46	0	0	2.13	0.02
	鶴岡地区医師会 荘内地区健康管理センター	...	...	822 ( 0 )	...	0	641	172	2	7	0.9	5	71.4	5	0	0	0	2	/	2	0	0	0.00	0.00
	全日本労働福祉協会	...	...			実施せず										/								
	日本健康管理協会 山形健康管理センター	...	...	14,497 ( 0 )	...	0	12,971	1,438	0	88	0.6	57	64.8	56	4	1	2	1	/	0	0	0	4.55	0.03
	計	...	...	37,037 ( 18,979 )	...	0	33,570	3,085	71	311	0.8	254	81.7	253	8	2	3	27	/	60	0	0	2.57	0.02
男	やまがた健康推進機構	...	...	8,641 ( 7,221 )	...	0	8,008	447	47	139	1.6	121	87.1	120	1	1	2	19	/	40	0	0	0.72	0.01
	寒河江市西村山郡医師会 総合健診センター	...	...	11,245 ( 10,044 )	...	0	9,489	1,652	9	95	0.8	77	81.1	76	2	0	0	19	/	9	0	0	2.11	0.02
	山形市医師会健診センター	...	...	28,126 ( 25,133 )	...	0	26,064	1,549	197	316	1.1	252	79.7	252	7	2	1	64	/	141	3	0	2.22	0.02
女	鶴岡地区医師会 荘内地区健康管理センター	...	...	2,113 ( 0 )	...	0	1,712	369	7	25	1.2	23	92.0	23	0	0	0	2	/	6	0	0	0.00	0.00
計	全日本労働福祉協会	...	...			実施せず										/								
	日本健康管理協会 山形健康管理センター	...	...	34,479 ( 0 )	...	0	30,079	4,151	0	249	1.1	145	58.2	142	6	1	3	3	/	0	0	0	2.41	0.02
	計	...	...	84,604 ( 42,398 )	...	0	75,352	8,168	260	824	1.0	618	75.0	613	16	4	6	107	/	196	3	0	1.94	0.02
	住民検診 肺がん検診 男女 計	706,109	351,671	144,497 ( 113,707 )	41.1	1	123,538	15,451	2,268	3,239	2.2	2,757	85.1	2,655	62	19	24	462	/	1,713	12	16	1.91	0.04
	結核健診 男女 計	...	...	3,332	...	0	2,273	931	64	64	1.9	51	79.7	50	2	1	2	14	/	54	3	0	3.13	0.06
	合 計	706,109	351,671	232,433 156,105	32.9	1	201,163	24,550	2,592	4,127	1.8	3,426	83.0	3,318	80	24	32	583	/	1,963	18	16	1.94	0.03

### 令和3年度 肺がん検診成績表(2)喀痰細胞診【職域検診分・検診機関別】

1) 区 分	2) 人口 3.4.1 現在	3) X線検査受診者中高危険群所属者数	4) 喀痰細胞診受診者数 3)項の(経年 高危険群受診者数 所屬者中 喀痰容器 提出者数)	受診率 4)/(3)	5) 喀痰細胞診最終決定判定区分別受診者数					6) 要精検者数 D + E	精検率 6)/(4) %	7) 精検受診者数 7)/(6) %	8) 精検確定結果 (回報書による)				9) 精検未受診~未完了の 原発性肺がん 疑診患者数	原発性肺がん ( 確 診 )		
					5a) A 材料不適 再検査	5b) B 現在異常 を認め ない	5c) C 追加検査 追 跡	5d) D ただちに 精密検査	5e) E ただちに 精密検査				8a) 精検 完了者 数	8b) 原 発 性 肺 癌 確 診 患 者 数	8c) そ の 他 の 悪 性 新 生 物 患 者 数	8d) そ の 他 の 新 生 物 患 者 数		8b)/(6) 陽 性 反 応 適 中 度	8b)/(4) が ん 発 見 率	
					実施せず															
男	やまがた健康増進機構	...	1,098	528 ( 454 )	48.1	3	525	0	0	0	0.0	0	0.0	0	0	0	0	0	0.00	0.00
	寒河江市西村山郡医師会 総合健診センター	...	1,275	60 ( 42 )	4.7	0	60	0	0	0	0.0	0	0.0	0	0	0	0	0	0.00	0.00
	山形市医師会健診センター	...	3,327	269 ( 45 )	8.1	26	243	0	0	0	0.0	0	0.0	0	0	0	0	0	0.00	0.00
	鶴岡地区医師会 荘内地区健康管理センター	...	264	126 ( 0 )	47.7	0	126	0	0	0	0.0	0	0.0	0	0	0	0	0	0.00	0.00
	全日本労働福祉協会	...				実施せず					0.0	0.0						0.00	0.00	
	日本健康管理協会 山形健康管理センター	...	0	0 ( 0 )	0.0	0	0	0	0	0	0.0	0	0.0	0	0	0	0	0	0.00	0.00
	計	...	5,964	983 ( 541 )		29	954	0	0	0	0.0	0	0.0	0	0	0	0	0	0.00	0.00
女	やまがた健康増進機構	...	29	6 ( 5 )	20.7	0	6	0	0	0	0.0	0	0.0	0	0	0	0	0	0.00	0.00
	寒河江市西村山郡医師会 総合健診センター	...	62	1 ( 1 )	1.6	0	1	0	0	0	0.0	0	0.0	0	0	0	0	0	0.00	0.00
	山形市医師会健診センター	...	379	62 ( 5 )	16.4	10	52	0	0	0	0.0	0	0.0	0	0	0	0	0	0.00	0.00
	鶴岡地区医師会 荘内地区健康管理センター	...	39	31 ( 0 )	79.5	0	31	0	0	0	0.0	0	0.0	0	0	0	0	0	0.00	0.00
	全日本労働福祉協会	...				実施せず														
	日本健康管理協会 山形健康管理センター	...	0	0 ( 0 )	0.0	0	0	0	0	0	0.0	0	0.0	0	0	0	0	0	0.00	0.00
	計	...	509	100 ( 11 )		10	90	0	0	0	0.0	0	0.0	0	0	0	0	0	0.00	0.00
男女計	やまがた健康増進機構	...	1,127	534 ( 459 )	47.4	3	531	0	0	0	0.0	0	0.0	0	0	0	0	0	0.00	0.00
	寒河江市西村山郡医師会 総合健診センター	...	1,337	61 ( 43 )	4.6	0	61	0	0	0	0.0	0	0.0	0	0	0	0	0	0.00	0.00
	山形市医師会健診センター	...	3,706	331 ( 50 )	8.9	36	295	0	0	0	0.0	0	0.0	0	0	0	0	0	0.00	0.00
	鶴岡地区医師会 荘内地区健康管理センター	...	303	157 ( 0 )	51.8	0	157	0	0	0	0.0	0	0.0	0	0	0	0	0	0.00	0.00
	全日本労働福祉協会	...	0	0 ( 0 )	0.0	実施せず														
	日本健康管理協会 山形健康管理センター	...	0	0 ( 0 )	0.0	0	0	0	0	0	0.0	0	0.0	0	0	0	0	0	0.00	0.00
	計	...	6,473	1,083 ( 552 )		39	1,044	0	0	0	0.0	0	0.0	0	0	0	0	0	0.00	0.00





## 令和2年度 肺がん検診成績表（2） 【職域検診分】

1)		2)	3)	4)		5)					6)	7)	8)				9)	原発性肺がん ( 確 診 )				
性 別	年 齢 区 分	人 口 3.4.1 現 在	X線検 査受診 者中高 危険群 所属者 数	喀痰細胞診 受診者数		受 診 率 4)/3)	喀痰細胞診 最終決定判定区分別 受診者数					要精検 者 数 D + E	精 検 率 6)/4)	精 検 受 診 者 数 7)/6)	精 検 受 診 率 7)/6)	精 検 確 定 結 果 ( 回 報 書 に よ る )				精検未受 診～未完 了の原発 性肺癌疑 診患者数	8 b)/6) 陽 性 反 応 適 中 度	8 b)/4) が ん 発 見 率
				3) 項の ( 経年 高危険群 所属者中 喀痰容器 提出者数	受診 者数 再掲)		5 a) A 材料不適 再 検 査	5 b) B 現在異常 を 認 め ない	5 c) C 追加検査 追 跡	5 d) D ただちに 精密検査	5 e) E ただちに 精密検査					8 a) 精検 完了 者数	8 b) 原 発 性 肺 癌 確 診 患 者 数	8 c) その他の 悪性新生 物患者数	8 d) その他の 新 生 物 患 者 数			
男	40～44	...	160	42 ( 1 )	26.3	3	39	0	0	0	0	0.0	0	0	0	0	0	0	0	0.0	0.00	
	45～49	...	255	36 ( 2 )	14.1	3	33	0	0	0	0	0.0	0	0	0	0	0	0	0	0.0	0.00	
	50～54	...	1,117	205 ( 113 )	18.4	2	203	0	0	0	0	0.0	0	0.0	0	0	0	0	0	0.0	0.00	
	55～59	...	1,314	244 ( 146 )	18.6	9	235	0	0	0	0	0.0	0	0.0	0	0	0	0	0	0.0	0.00	
	60～64	...	1,597	251 ( 149 )	15.7	5	246	0	0	0	0	0.0	0	0.0	0	0	0	0	0	0.0	0.00	
	65～69	...	946	129 ( 85 )	13.6	5	124	0	0	0	0	0.0	0	0.0	0	0	0	0	0	0.0	0.00	
	70～74	...	491	69 ( 41 )	14.1	1	68	0	0	0	0	0.0	0	0.0	0	0	0	0	0	0.0	0.00	
	75～79	...	66	7 ( 4 )	10.6	1	6	0	0	0	0	0.0	0	0.0	0	0	0	0	0	0.0	0.00	
	80～	...	18	0 ( 0 )	0.0	0	0	0	0	0	0	0.0	0	0.0	0	0	0	0	0	0.0	0.00	
	男性計	...	5,964	983 ( 541 )	16.5	29	954	0	0	0	0	0.0	0	0.0	0	0	0	0	0	0.0	0.00	
女	40～44	...	59	11 ( 0 )	18.6	2	9	0	0	0	0	0.0	0	0.0	0	0	0	0	0	0.0	0.00	
	45～49	...	40	13 ( 0 )	32.5	2	11	0	0	0	0	0.0	0	0.0	0	0	0	0	0	0.0	0.00	
	50～54	...	96	16 ( 1 )	16.7	2	14	0	0	0	0	0.0	0	0.0	0	0	0	0	0	0.0	0.00	
	55～59	...	122	22 ( 5 )	18.0	0	22	0	0	0	0	0.0	0	0.0	0	0	0	0	0	0.0	0.00	
	60～64	...	111	18 ( 3 )	16.2	3	15	0	0	0	0	0.0	0	0.0	0	0	0	0	0	0.0	0.00	
	65～69	...	60	12 ( 1 )	20.0	0	12	0	0	0	0	0.0	0	0.0	0	0	0	0	0	0.0	0.00	
	70～74	...	18	7 ( 1 )	38.9	1	6	0	0	0	0	0.0	0	0.0	0	0	0	0	0	0.0	0.00	
	75～79	...	3	1 ( 0 )	33.3	0	1	0	0	0	0	0.0	0	0.0	0	0	0	0	0	0.0	0.00	
	80～	...	0	0 ( 0 )	0.0	0	0	0	0	0	0	0.0	0	0.0	0	0	0	0	0	0.0	0.00	
	女性計	...	509	100 ( 11 )	19.6	10	90	0	0	0	0	0.0	0	0.0	0	0	0	0	0	0.0	0.00	
男 女 計	...	6,473	1,083 ( 552 )	16.7	39	1,044	0	0	0	0	0.0	0	0.0	0	0	0	0	0	0.0	0.00		

右6検診機関における職域検診

やまがた健康増進機構 寒河江市西村山郡医師会総合健診センター 山形市医師会健診センター 鶴岡地区医師会荘内地区健康管理センター  
全日本労働福祉協会東北支部 日本健康管理協会山形健康管理センター

## 令和2年度 肺がん検診成績表(1)X線検査【職域検診分・検診機関別】

1) 区 分	2) 人口 R2.4.1 現在	4) X線検査 受診者数 X線 検査 受診 者数 経年 受診 者数 再掲	受診 率 4)/(3) %	5) X線 最終決定判定区分別 受診者数 (比較読影による)					6) 要 精 検 率 E/4) %	7) E判定 に対する 精検 受診者 数	精 検 受 診 率 7)/E %	8) 精 検 確 定 結 果 ( 回 報 書 に よ る )				9) 精検未 受診〜 未完了 の原発 性肺癌 疑診患 者 数	10) 要 精 検 者 数 D	11) D判定 に対する 精検 受診者 数	12) D判定 からの 肺 癌 確 診 患者数	13) D/E判 定から の治癒 を要す る結核 患者数	原発性肺がん ( 確 診 )	
				5a)	5b)	5c)	5d)	5e)				8a)	8b)	8c)	8d)						8b)/E 陽 性 反 応 適 中 度	8b)/4) が ん 発 見 率
				A 読影 不能 再撮影	B 異常所 見を認 めない	C 異常所見 認めが 精査不要	D 肺がん以 外の疾患 の精査	E 肺がんに 対する 精査				精検 完了 者数	原発性 肺がん 確診者 数	その他の 悪性新生 物患者数	その他 の新生 物患者数							
男	やまがた健康推進機構	5,442 ( 4,356 )	...	0	5,018	260	38	126	2.3	115	91.3	115	1	0	1	11	/	29	0	0	0.79	0.02
	寒河江市西村山郡医師会 総合健診センター	5,862 ( 5,154 )	...	0	4,839	943	9	71	1.2	52	73.2	51	1	0	1	20	/	4	0	0	1.41	0.02
	山形市医師会健診センター	14,906 ( 13,595 )	...	0	13,585	927	162	232	1.6	192	82.8	186	4	1	0	46	/	106	2	0	1.72	0.03
	鶴岡地区医師会 荘内地区健康管理センター	1,242 ( 0 )	...	0	1,062	169	3	8	0.6	6	75.0	6	0	0	0	2	/	3	0	0	0.00	0.00
	全日本労働福祉協会				実施せず																	
	日本健康管理協会 山形健康管理センター	18,263 ( 0 )	...	0	15,466	2,660	0	137	0.8	74	54.0	74	2	0	2	63	/	0	0	0	1.46	0.01
	計	45,715 ( 23,105 )			39,970	4,959	212	574	1.3	439	76.5	432	8	1	4	142	/	142	2	0	1.39	0.02
女	やまがた健康推進機構	3,083 ( 2,478 )	...	0	2,906	121	13	43	1.4	42	97.7	42	0	0	0	1	/	11	0	0	0.00	0.00
	寒河江市西村山郡医師会 総合健診センター	5,429 ( 4,848 )	...	0	4,755	631	4	39	0.7	34	87.2	34	1	0	1	5	/	3	0	0	2.56	0.02
	山形市医師会健診センター	12,747 ( 10,985 )	...	0	11,937	565	94	151	1.2	127	84.1	125	0	0	1	26	/	75	0	0	0.00	0.00
	鶴岡地区医師会 荘内地区健康管理センター	841 ( 0 )	...	0	700	131	2	8	1.0	8	100.0	8	0	0	0	0	/	1	0	0	0.00	0.00
	全日本労働福祉協会				実施せず																	
	日本健康管理協会 山形健康管理センター	13,133 ( 0 )	...	0	11,577	1,475	0	81	0.6	46	56.8	46	0	0	4	35	/	0	0	0	0.00	0.00
	計	35,233 ( 18,311 )			31,875	2,923	113	322	0.9	257	79.8	255	1	0	6	67	/	90	0	0	0.31	0.00
男 女 計	やまがた健康推進機構	8,525 ( 6,834 )			7,924	381	51	169	2.0	157	92.9	157	1	0	1	12	/	40	0	0	0.59	0.01
	寒河江市西村山郡医師会 総合健診センター	11,291 ( 10,002 )			9,594	1,574	13	110	1.0	86	78.2	85	2	0	2	25	/	7	0	0	1.82	0.02
	山形市医師会健診センター	27,653 ( 24,580 )			25,522	1,492	256	383	1.4	319	83.3	311	4	1	1	72	/	181	2	0	1.04	0.01
	鶴岡地区医師会 荘内地区健康管理センター	2,083 ( 0 )			1,762	300	5	16	0.8	14	87.5	14	0	0	0	2	/	4	0	0	0.00	0.00
	全日本労働福祉協会				実施せず																	
	日本健康管理協会 山形健康管理センター	31,396 ( 0 )	...	0	27,043	4,135	0	218	1.1	120	55.0	120	2	0	6	98	/	0	0	0	0.92	0.01
	計	80,948 ( 41,416 )			71,845	7,882	325	896	1.1	696	77.7	687	9	1	10	209	/	232	2	0	1.00	0.01
住民検診 肺がん検診 男 女 計	137,902 ( 113,754 )		38.8	2	117,309	14,721	2,355	3,515	2.5	3,016	85.8	2,937	70	14	25	434	/	1,825	6	1	1.99	0.05
結核健診 男 女 計	3,484	0		0	2,351	1,005	47	81	2.3	65	80.2	61	1	0	0	18	/	41	1	0	1.23	0.03
合 計	0	222,334	155,170	2	191,505	23,608	2,727	4,492	2.0	3,777	84.1	3,685	80	15	35	661	/	2,098	9	1	1.78	0.04

令和2年度 肺がん検診成績表(2)喀痰細胞診【職域検診分・検診機関別】

1) 区 分	2) 人口 R2.4.1 現在	3) X線検査受診者中高危険群所属者数	4) 喀痰細胞診受診者数 3)項の(経年高危険群受診者数中喀痰容器提出者数)	受診率 4)/(3)	5) 喀痰細胞診 最終決定判定区分別 受診者数					6) 要精検者数 D + E	精検率 6)/4) %	7) 精検受診者数 7)/6) %	8) 精検確定結果 (回報書による)				9) 精検未受診～未完了の原発性肺癌疑診患者数	原発性肺がん(確定)			
					5a) A 材料不適再検査	5b) B 現在異常を認めない	5c) C 追加検査追跡	5d) D ただちに精密検査	5e) E ただちに精密検査				8a) 精検完了者数	8b) 原発性肺癌確定患者数	8c) その他の悪性新生物患者数	8d) その他の新生物患者数		8b)/6) 陽性反応適中度	8b)/4) がん発見率		
					実施せず								0.0	0.0							
男	やまがた健康推進機構		1,072	517 ( 416 )	48.2	5	509	3	0	0	0	0.0	0	0.0	0	0	0	0	0	0.00	
	寒河江市西村山郡医師会総合健診センター		1,294	60 ( 36 )	4.6	0	60	0	0	0	0	0.0	0	0.0	0	0	0	0	0	0.00	
	山形市医師会健診センター		3,453	270 ( 38 )	7.8	23	246	1	0	0	0	0.0	0	0.0	0	0	0	0	0	0.00	
	鶴岡地区医師会 荘内地区健康管理センター		250	104 ( 0 )	41.6	1	103	0	0	0	0	0.0	0	0.0	0	0	0	0	0	0.00	
	全日本労働福祉協会					実施せず					0.0	0.0							0.00		
	日本健康管理協会 山形健康管理センター		0	0 ( 0 )	0.0	0	0	0	0	0	0	0.0	0	0.0	0	0	0	0	0	0	0.00
	計		6,069	951 ( 490 )		29	918	4	0	0	0	0.0	0	0.0	0	0	0	0	0	0.00	
女	やまがた健康推進機構		29	3 ( 3 )	10.3	0	3	0	0	0	0	0.0	0	0.0	0	0	0	0	0	0.00	
	寒河江市西村山郡医師会総合健診センター		56	2 ( 1 )	3.6	0	2	0	0	0	0	0.0	0	0.0	0	0	0	0	0	0.00	
	山形市医師会健診センター		331	62 ( 1 )	18.7	7	55	0	0	0	0	0.0	0	0.0	0	0	0	0	0	0.00	
	鶴岡地区医師会 荘内地区健康管理センター		34	31 ( 0 )	91.2	1	30	0	0	0	0	0.0	0	0.0	0	0	0	0	0	0.00	
	全日本労働福祉協会					実施せず					0.0	0.0							0.00		
	日本健康管理協会 山形健康管理センター		0	0 ( 0 )	0.0	0	0	0	0	0	0	0.0	0	0.0	0	0	0	0	0	0.00	
	計		450	98 ( 5 )		8	90	0	0	0	0	0.0	0	0.0	0	0	0	0	0	0.00	
男女計	やまがた健康推進機構		1,101	520 ( 419 )		5	512	3	0	0	0	0.0	0	0.0	0	0	0	0	0	0.00	
	寒河江市西村山郡医師会総合健診センター		1,350	62 ( 37 )		0	62	0	0	0	0	0.0	0	0.0	0	0	0	0	0	0.00	
	山形市医師会健診センター		3,784	332 ( 39 )		30	301	1	0	0	0	0.0	0	0.0	0	0	0	0	0	0.00	
	鶴岡地区医師会 荘内地区健康管理センター		284	135 ( 0 )		2	133	0	0	0	0	0.0	0	0.0	0	0	0	0	0	0.00	
	全日本労働福祉協会		0	0		実施せず					0.0	0.0							0.00		
	日本健康管理協会 山形健康管理センター		0	0 ( 0 )		0	0	0	0	0	0	0.0	0	0.0	0	0	0	0	0	0.00	
	計		6,519	1,049 ( 495 )		37	1,008	4	0	0	0	0.0	0	0.0	0	0	0	0	0	0.00	

## 令和2年度 肺がん検診成績表（1） 【職域検診分】

1)		2)	3)	4)		受診率 4)/3)	5)					6) 要精検率 E/4)	7) E判定 に対する精検 受診者数	精 検 受 診 率 7)/E	8)				9) 精検未 受診～ 未完了 の原発 性肺癌 疑診患 者数	10) 要 精 検 者 数 D	11) D判定 に対する精 検受診者 数	12) D判定 からの肺 癌確定 患者数	13) D E判 定からの 治療を 要する結 核患者数	原発性肺がん (確定)					
性 別	年 齢 区 分	人 口 R2.4.1 現在	肺がん 検診 対象者 数	X線検査 受診者数 X線 ( 経年 検査 受診 受診者数 再掲 )			X線 最終決定判定区分別 受診者数 (比較読影による)								精 検 確 定 結 果 ( 回 報 書 による )									8 a) 精 検 完 了 者 数	8 b) 原 発 性 肺 がん 確 診 者 数	8 c) そ の 他 の 悪 性 新 生 物 患 者 数	8 d) そ の 他 の 新 生 物 患 者 数	8 b)/E 陽 性 反 応 適 中 度	8 b)/4) が ん 発 見 率
				A 読影 不能 再撮影	B 異 常 所 見 を 認 め な い		C 異 常 所 見 を 認 め る が 精 査 不 要	D 肺 が ん 以 外 の 疾 患 の 精 査	E 肺 が ん に 対 す る 精 査	精 検 完 了 者 数	原 発 性 肺 がん 確 診 者 数				そ の 他 の 悪 性 新 生 物 患 者 数	そ の 他 の 新 生 物 患 者 数													
男 性	40～44			8,459 ( 3,830 )		0	7,818	581	8	52	0.6	28	53.8	28	1	0	2	24	✓	4	0	0	1.92	0.01					
	45～49			8,661 ( 4,228 )		0	7,850	728	20	63	0.7	49	77.8	49	0	0	0	14	✓	12	0	0	0.00	0.00					
	50～54			7,858 ( 4,028 )		0	6,989	757	25	87	1.1	64	73.6	64	0	0	0	23	✓	14	0	0	0.00	0.00					
	55～59			7,894 ( 4,361 )		0	6,822	926	44	102	1.3	85	83.3	83	1	0	1	19	✓	32	0	0	0.98	0.01					
	60～64			6,931 ( 3,636 )		0	5,842	934	35	120	1.7	97	80.8	96	3	0	0	24	✓	25	1	0	2.50	0.04					
	65～69			3,887 ( 1,974 )		0	3,156	607	39	85	2.2	65	76.5	64	1	1	1	21	✓	26	1	0	1.18	0.03					
	70～74			1,697 ( 840 )		0	1,270	345	29	53	3.1	44	83.0	42	2	0	0	11	✓	22	0	0	3.77	0.12					
	75～79			252 ( 158 )		0	178	59	6	9	3.6	5	55.6	5	0	0	0	4	✓	3	0	0	0.00	0.00					
	80～			76 ( 50 )		0	45	22	6	3	3.9	2	66.7	1	0	0	0	2	✓	4	0	0	0.00	0.00					
	男性計		0	45,715 ( 23,105 )		0	39,970	4,959	212	574	1.3	439	76.5	432	8	1	4	142	✓	142	2	0	1.39	0.02					
女 性	40～44			7,068 ( 3,260 )		0	6,723	297	9	39	0.6	29	74.4	29	0	0	0	10	✓	8	0	0	0.00	0.00					
	45～49			7,299 ( 3,737 )		0	6,851	387	12	49	0.7	36	73.5	36	1	0	1	13	✓	9	0	0	2.04	0.01					
	50～54			6,739 ( 3,684 )		0	6,178	486	20	55	0.8	46	83.6	45	0	0	1	10	✓	16	0	0	0.00	0.00					
	55～59			6,454 ( 3,628 )		0	5,725	645	31	53	0.8	40	75.5	40	0	0	3	13	✓	27	0	0	0.00	0.00					
	60～64			4,691 ( 2,547 )		0	4,027	578	15	71	1.5	60	84.5	59	0	0	1	12	✓	14	0	0	0.00	0.00					
	65～69			2,000 ( 976 )		0	1,636	314	17	33	1.7	27	81.8	27	0	0	0	6	✓	9	0	0	0.00	0.00					
	70～74			811 ( 364 )		0	625	165	3	18	2.2	15	83.3	15	0	0	0	3	✓	3	0	0	0.00	0.00					
	75～79			117 ( 73 )		0	84	28	3	2	1.7	2	100.0	2	0	0	0	0	✓	1	0	0	0.00	0.00					
	80～			54 ( 42 )		0	26	23	3	2	3.7	2	100.0	2	0	0	0	0	✓	3	0	0	0.00	0.00					
	女性計		0	35,233 ( 18,311 )		0	31,875	2,923	113	322	0.9	257	79.8	255	1	0	6	67	✓	90	0	0	0.31	0.00					
男 女 計		0	80,948 ( 41,416 )		0	71,845	7,882	325	896	1.1	696	77.7	687	9	1	10	209	✓	232	2	0	1.00	0.01						

右6検診機関における職域検診

やまがた健康増進機構 寒河江市西村山郡医師会総合健診センター 山形市医師会健診センター 鶴岡地区医師会荘内地区健康管理センター  
 全日本労働福祉協会東北支部 日本健康管理協会山形健康管理センター

## 令和2年度 肺がん検診成績表（2） 【職域検診分】

1)		2)	3)	4)		受診率 4)/3)	5)					6)	精検率 6)/4)	7)	精検受診率 7)/6)	8)				9)	原発性肺がん ( 確 診 )					
性 別	年 齢 区 分	人 口 R2.4.1 現 在	X線検査受診者中高危険群所属者数	喀痰細胞診 受診者数			5 a)	5 b)	5 c)	5 d)	5 e)					要精検者数 D + E	精検受診者数	精検受診率	精 検 確 定 結 果 ( 回 報 書 に よ る )				精検未受診～未完了の原発性肺がん疑診患者数	8 b)/6)	8 b)/4)	
				3) 項の ( 経年高危険群所属者中喀痰容器提出者数 )	3) 項の ( 経年高危険群所属者数 )		材料不適再検査	現在異常を認めない	追加検査追跡	ただちに精密検査	ただちに精密検査								8 a)		8 b)	8 c)		8 d)	陽 性 反 応 適 中 度	が ん 発 見 率
男	40~44		157	29	( 1 )	2	27	0	0	0	0	0.0	0	0	0	0	0	0	0	0	0.00					
	45~49		262	32	( 1 )	4	28	0	0	0	0	0.0	0	0	0	0	0	0	0	0	0.00					
	50~54		1,136	188	( 103 )	7	181	0	0	0	0	0.0	0	0.0	0	0	0	0	0	0	0.00					
	55~59		1,407	271	( 161 )	7	264	0	0	0	0	0.0	0	0.0	0	0	0	0	0	0	0.00					
	60~64		1,633	257	( 135 )	5	249	3	0	0	0	0.0	0	0.0	0	0	0	0	0	0	0.00					
	65~69		959	118	( 63 )	1	116	1	0	0	0	0.0	0	0.0	0	0	0	0	0	0	0.00					
	70~74		447	46	( 22 )	1	45	0	0	0	0	0.0	0	0.0	0	0	0	0	0	0	0.00					
	75~79		51	8	( 3 )	1	7	0	0	0	0	0.0	0	0.0	0	0	0	0	0	0	0.00					
	80~		17	2	( 1 )	1	1	0	0	0	0	0.0	0	0.0	0	0	0	0	0	0	0.00					
	男性計		6,069	951	( 490 )	29	918	4	0	0	0	0.0	0	0.0	0	0	0	0	0	0	0.00					
女	40~44		39	9	0 )	1	8	0	0	0	0	0.0	0	0.0	0	0	0	0	0	0	0.00					
	45~49		48	12	0 )	2	10	0	0	0	0	0.0	0	0.0	0	0	0	0	0	0	0.00					
	50~54		110	24	4 )	0	24	0	0	0	0	0.0	0	0.0	0	0	0	0	0	0	0.00					
	55~59		93	23	0 )	2	21	0	0	0	0	0.0	0	0.0	0	0	0	0	0	0	0.00					
	60~64		97	14	1 )	1	13	0	0	0	0	0.0	0	0.0	0	0	0	0	0	0	0.00					
	65~69		46	9	0 )	2	7	0	0	0	0	0.0	0	0.0	0	0	0	0	0	0	0.00					
	70~74		11	5	0 )	0	5	0	0	0	0	0.0	0	0.0	0	0	0	0	0	0	0.00					
	75~79		5	1	0 )	0	1	0	0	0	0	0.0	0	0.0	0	0	0	0	0	0	0.00					
	80~		1	1	0 )	0	1	0	0	0	0	0.0	0	0.0	0	0	0	0	0	0	0.00					
	女性計		450	98	( 5 )	8	90	0	0	0	0	0.0	0	0.0	0	0	0	0	0	0	0.00					
男 女 計		6,519	1,049	( 495 )	37	1,008	4	0	0	0	0.0	0	0.0	0	0	0	0	0	0	0	0.00					

右6検診機関における職域検診

やまがた健康増進機構 寒河江市西村山郡医師会総合健診センター 山形市医師会健診センター 鶴岡地区医師会荘内地区健康管理センター  
 全日本労働福祉協会東北支部 日本健康管理協会山形健康管理センター







## 令和3年度 結核健診から発見された肺がん調査表 ‹‹ 結核検診実施市町村合計 ››

1) 区分		2) 人口	3) 結核健診対象者数	4) X線検査受診者数	5) X線最終決定判定区分別受診者数	6) 要精検率 E/4)	7) E判定に対する精検受診者数	精検受診率 7)/E	8) 精検確定結果 (回報書による)				9) 精検未受診～未完了の原発性肺癌疑診患者数	10) 要精検者数 D	11) D判定に対する精検受診者数	12) D判定からの肺がん確診患者数	13) DE判定からの治療を要する結核患者数	原発性肺がん ( 確診 )						
性別	年齢区分	3.4.1 現在	4)/3)	5 a)					5 b)	5 c)	5 d)	5 e)						8 a)	8 b)	8 c)	8 d)	8 b)/E 陽性 反応 適中度	8 b)/4) がん 発見率	
				A 読影 不能 再撮影					B 異常所 見を認 めない	C 異常所見 認めるが 精査不要	D 肺がん以 外の疾患 の精査	E 肺がんに 対する 精査						精検 完了 者数	原発性 肺がん 確診者 数	その他 の悪性新 生物患者 数	その他 の新生 物患者 数			
男 性	65～69	6,033	2,315	252	10.9	0	197	43	10	2	0.8	2	100.0	2	1	0	0	0	/	8	1	0	50.00	0.40
	70～74	6,718	2,236	390	17.4	0	292	81	10	7	1.8	5	71.4	5	0	0	1	2	/	9	0	0	0.00	0.00
	75～79	3,916	1,166	224	19.2	0	153	57	9	5	2.2	4	80.0	4	0	0	1	1	/	8	0	0	0.00	0.00
	80～	6,886	2,002	553	27.6	0	282	246	9	16	2.9	12	75.0	12	1	0	0	4	/	8	0	0	6.25	0.18
	男性計	23,553	7,719	1,419	18.4	0	924	427	38	30	2.1	23	76.7	23	2	0	2	7	/	33	1	0	6.67	0.14
女 性	65～69	6,089	2,113	316	15.0	0	283	25	6	2	0.6	2	100.0	2	0	0	0	0	/	5	0	0	0.00	0.00
	70～74	6,539	1,984	485	24.4	0	416	62	5	2	0.4	1	50.0	1	0	0	0	1	/	4	1	0	0.00	0.00
	75～79	4,323	1,161	327	28.2	0	228	87	5	7	2.1	5	71.4	5	0	0	0	2	/	5	1	0	0.00	0.00
	80～	12,371	3,380	785	23.2	0	422	330	10	23	2.9	20	87.0	19	0	1	0	4	/	7	0	0	0.00	0.00
	女性計	29,322	8,638	1,913	22.1	0	1,349	504	26	34	1.8	28	82.4	27	0	1	0	7	/	21	2	0	0.00	0.00
性別・年齢不明	0	0	0	0.0	0	0	0	0	0	0.0	0	0.0	0	0	0	0	0	/	0	0	0	0.00	0.00	
男女計	52,875	16,357	3,332	20.4	0	2,273	931	64	64	1.9	51	79.7	50	2	1	2	14	/	54	3	0	3.13	0.06	

本表は、結核健診(肺がん検診除く)として実施したものを集計。結核検診を含んで肺がん検診として実施した場合は本表には含みません。

本表は結核検診実施市町村の集計です。 寒河江市・天童市・尾花沢市・河北町・西川町・朝日町・大江町 7市町

## 令和2年度 結核健診から発見された肺がん調査表 ‹‹ 結核検診実施市町村合計 ››

1) 区分		2) 人口	3) 結核健診対象者数	4) X線検査受診者数	5) X線最終決定判定区分別受診者数	6) 要精検率	7) E判定に対する精検受診者数	精検受診率	8) 精検確定結果 (回報書による)				9) 精検未受診～未完了の原発性肺癌疑診患者数	10) 要精検者数 D	11) D判定に対する精検受診者数	12) D判定からの肺がん确诊患者数	13) DE判定からの治療を要する結核患者数	原発性肺がん (确诊)						
性別	年齢区分	31.4.1現在	4)/3)	5 a)					5 b)	5 c)	5 d)	5 e)						8 a)	8 b)	8 c)	8 d)	8 b)/E陽性反応適中度	8 b)/4)がん発見率	
				A 読影不能再撮影					B 異常所見を認めない	C 異常所見認めるが精査不要	D 肺がん以外の疾患の精査	E 肺がんに対する精査						精検完了者数	原発性肺がん确诊者数	その他の悪性新生物患者数	その他の新生物患者数			
男性	65～69	6,486	2,263	264	11.7	0	219	34	7	4	1.5	2	50.0	2	0	0	0	2	/	6	0	0	0.00	0.00
	70～74	5,939	1,723	403	23.4	0	299	85	10	9	2.2	7	77.8	7	0	0	0	2	/	8	1	0	0.00	0.00
	75～79	4,096	1,115	257	23.0	0	158	83	8	8	3.1	7	87.5	6	0	0	0	2	/	8	0	0	0.00	0.00
	80～	6,827	2,051	551	26.9	0	271	255	6	19	3.4	15	78.9	13	1	0	0	6	/	5	0	0	5.26	0.18
	男性計	23,348	7,152	1,475	20.6	0	947	457	31	40	2.7	31	77.5	28	1	0	0	12	/	27	1	0	2.50	0.07
女性	65～69	6,506	2,047	329	16.1	0	294	32	1	2	0.6	2	100.0	2	0	0	0	0	/	1	0	0	0.00	0.00
	70～74	5,750	1,464	465	31.8	0	375	81	5	4	0.9	4	100.0	4	0	0	0	0	/	5	0	0	0.00	0.00
	75～79	4,591	1,211	363	30.0	0	267	83	4	9	2.5	7	77.8	7	0	0	0	2	/	4	0	0	0.00	0.00
	80～	12,396	3,108	852	27.4	0	468	352	6	26	3.1	21	80.8	20	0	0	0	6	/	4	0	0	0.00	0.00
	女性計	29,243	7,831	2,009	25.7	0	1,404	548	16	41	2.0	34	82.9	33	0	0	0	8	/	14	0	0	0.00	0.00
性別・年齢不明	0	0	0	0.0	0	0	0	0	0	0.0	0	0.0	0	0	0	0	0	0	/	0	0	0		
男女計	52,591	14,983	3,484	23.3	0	2,351	1,005	47	81	2.3	65	80.2	61	1	0	0	20	/	41	1	0	1.23	0.03	

本表は、結核健診(肺がん検診除く)として実施したものを集計。結核検診を含んで肺がん検診として実施した場合は本表には含みません。

本表は結核検診実施市町村の集計です。 寒河江市・天童市・尾花沢市・河北町・西川町・朝日町・大江町 7市町

# 平成29～令和3年度 肺がん検診成績表（1）・X線検査

【住民検診 地域別】

1) 区分	2) 人口 毎年4.1 現在 40歳以上 男女計	3) 肺がん 検診 対象者 数	4) X線検査 受診者数 X線 検査 受診 者数	5) 受診 率 4)/3) %	6) X線 最終決定判定区分別 受診者数 (比較読影による)					7) 要 精 検 率 E/4) %	8) 精 検 受 診 率 7)/E %	9) 精 検 確 定 結 果 (回報書による)				10) 精検未 受診～ 未完了 の原発 性肺癌 疑診患 者 数	11) 要 精 検 者 数 D	12) D判定 からの 肺 癌 確 診 患者数	13) D E判 定から の治 療を 要す る結 核患 者数	14) 原発性肺がん ( 確 診 )				
					5 a) 5 b)		5 c)	5 d)	5 e)			8 a)	8 b)	8 c)	8 d)					8b)/E	8b)/4)			
					A 読影 不能 再撮	B 異常所 見を認 めない	C 異常所見 認めるが 精査不要	D 肺がん以 外の疾患 の精査	E 肺がんに 対する 精査			精検 完了 者数	原発性 肺がん 確診者 数	その他 悪性新 生物患 者数	その他 の新生 物患者 数					陽性反 応適中 度 %	が ん 発見率 %			
村山地域	H29	341,321	161,935	62,778 ( 51,000 )	38.8	0	54,191	6,128	1,185	1,274	2.0	1,150	90.3	1,121	23	7	6	111	/	1,011	6	3	1.81	0.04
	H30	341,749	161,758	64,227 ( 50,916 )	39.7	0	53,777	7,350	1,319	1,781	2.8	1,579	88.7	1,524	38	5	11	184	/	1,163	6	0	2.13	0.06
	R元	341,489	164,374	64,623 ( 50,752 )	39.3	0	52,717	8,739	1,532	1,635	2.5	1,411	86.3	1,400	34	4	9	190	/	1,256	4	2	2.08	0.05
	R2	341,385	167,661	59,904 ( 48,999 )	35.7	0	48,719	8,488	1,322	1,375	2.3	1,212	88.1	1,194	32	8	9	151	/	1,114	2	0	2.33	0.05
	R3	340,694	167,803	63,876 ( 49,449 )	38.1	0	51,936	9,440	1,309	1,191	1.9	1,002	84.1	972	33	3	8	174	/	1,067	7	0	2.77	0.05
最上地域	H29	51,647	30,899	14,013 ( 11,802 )	45.4	0	13,175	215	234	389	2.8	347	89.2	338	9	0	2	49	/	186	0	0	2.31	0.06
	H30	51,109	29,050	13,619 ( 10,895 )	46.9	0	12,816	177	183	443	3.3	364	82.2	354	6	1	3	92	/	155	2	0	1.35	0.04
	R元	50,324	28,287	13,161 ( 10,547 )	46.5	0	12,220	191	290	460	3.5	408	88.7	361	6	1	3	99	/	198	0	0	1.30	0.05
	R2	50,067	26,807	12,844 ( 10,310 )	47.9	0	11,913	163	281	487	3.8	387	79.5	380	8	2	1	97	/	209	1	0	1.64	0.06
	R3	49,295	27,979	12,783 ( 10,110 )	45.7	0	11,959	188	178	458	3.6	376	82.1	367	5	3	2	83	/	113	1	15	1.09	0.04
置賜地域	H29	136,597	65,267	24,423 ( 15,691 )	37.4	1	20,463	3,208	278	473	1.9	430	90.9	421	9	6	1	44	/	225	2	0	1.90	0.04
	H30	135,527	65,449	24,524 ( 19,381 )	37.5	0	20,491	3,177	353	503	2.1	472	93.8	451	11	4	2	53	/	286	4	2	2.19	0.04
	R元	134,769	65,116	24,695 ( 19,425 )	37.9	0	20,283	3,507	303	602	2.4	540	89.7	522	8	0	4	76	/	262	1	0	1.33	0.03
	R2	134,846	68,292	23,075 ( 18,532 )	33.8	0	19,056	3,238	298	483	2.1	440	91.1	422	9	0	5	60	/	216	1	0	1.86	0.04
	R3	133,482	65,808	24,586 ( 18,525 )	37.4	0	20,274	3,502	312	498	2.0	460	92.4	436	9	3	2	62	/	231	1	0	1.81	0.04
庄内地域	H29	186,766	95,556	46,657 ( 39,985 )	48.8	0	37,786	6,649	901	1,321	2.8	1,176	89.0	1,149	30	3	13	169	/	537	2	0	2.27	0.06
	H30	185,470	93,594	45,981 ( 39,036 )	49.1	0	36,648	7,455	833	1,045	2.3	952	91.1	914	19	8	12	127	/	445	4	0	1.82	0.04
	R元	184,896	92,117	45,203 ( 38,471 )	49.1	0	35,715	7,301	780	1,407	3.1	1,188	84.4	1,155	39	7	10	247	/	407	2	0	2.77	0.09
	R2	183,560	92,336	42,079 ( 35,913 )	45.6	2	37,621	2,832	454	1,170	2.8	977	83.5	941	21	4	10	126	/	286	2	1	1.79	0.05
	R3	182,638	90,081	43,252 ( 35,623 )	48.0	1	39,369	2,321	469	1,092	2.5	919	84.2	880	15	10	12	143	/	302	3	1	1.37	0.03
計	H29	716,331	353,657	147,871 ( 118,478 )	41.8	1	125,615	16,200	2,598	3,457	2.3	3,103	89.8	3,029	71	16	22	373	/	1,959	10	3	2.05	0.05
	H30	713,855	349,851	148,351 ( 120,228 )	42.4	0	123,732	18,159	2,688	3,772	2.5	3,367	89.3	3,243	74	18	28	456	/	2,049	16	2	1.96	0.05
	R元	711,478	349,894	147,682 ( 119,195 )	42.2	0	120,935	19,738	2,905	4,104	2.8	3,547	86.4	3,438	87	12	26	612	/	2,123	7	2	2.12	0.06
	R2	709,858	355,096	137,902 ( 113,754 )	38.8	2	117,309	14,721	2,355	3,515	2.5	3,016	85.8	2,937	70	14	25	434	/	1,825	6	1	2.32	0.06
	R3	706,109	351,671	144,497 ( 119,195 )	41.1	1	123,538	15,451	2,268	3,239	2.2	2,757	85.1	2,655	62	19	24	462	/	1,713	12	16	1.91	0.04

# 平成29～令和3年度 肺がん検診成績表（2）・喀痰細胞診

【住民検診 地域別】

1) 区分	2) 人口 毎年4.1 現在 40歳以上 男女計	3) X線検査受診者中高危険群所属者数	4) 喀痰細胞診受診者数 3) 項の ( 経年 高危険群 受診者数 再掲 ) 所属者中 喀痰容器 提出者数	受診率 4) / 3) %	5) 喀痰細胞診 最終決定判定区分別 受診者数					6) 要精検者数 D + E	要精検率 6) / 4) %	7) 精検受診者数 7) / 6) %	精検受診率 7) / 6) %	8) 精検確定結果 ( 回報書による )				9) 精検未受診～未完了の原発性肺癌疑診患者数	原発性肺がん ( 確診 )			
					5 a)	5 b)	5 c)	5 d)	5 e)					8 a)	8 b)	8 c)	8 d)		8 b) / 6) 陽性反応 適中度 %	8 b) / 4) がん 発見率 %		
					A 材料不適 再検査	B 現在異常 を認め ない	C 追加検査 追跡	D ただちに 精密検査	E ただちに 精密検査					精検 完了 者数	原 発 性 肺 癌 確 診 患 者 数	その 他 の 悪 性 新 生 物 患 者 数	その 他 の 新 生 物 患 者 数					
村山地域	H29	341,321	9,415	1,032 ( 438 )	11.0	9	1,021	1	1	0	1	0.1	1	100.0	1	0	0	0	0	0.00	0.00	
	H30	341,749	9,704	787 ( 434 )	8.1	10	772	0	5	0	5	0.6	3	60.0	3	0	0	0	0	0.00	0.00	
	R元	341,489	9,862	742 ( 452 )	7.5	21	719	1	0	1	1	0.1	1	100.0	1	0	0	0	0	0.00	0.00	
	R2	341,385	8,977	712 ( 421 )	7.9	33	677	0	1	1	2	0.3	2	100.0	2	1	0	0	0	50.00	0.14	
	R3	340,694	8,987	613 ( 436 )	6.8	27	585	1	0	0	0	0.0	0	0.0	0	0	0	0	0		0.00	
最上地域	H29	51,647	2,157	206 ( 121 )	9.6	1	204	0	0	1	1	0.5	0	0.0	0	0	0	0	0	1	0.00	0.00
	H30	51,109	2,083	206 ( 102 )	9.9	0	205	1	0	0	0	0.0	0	0.0	0	0	0	0	0	0	0.00	0.00
	R元	50,324	1,986	118 ( 98 )	5.9	0	117	0	0	1	1	0.8	1	100.0	1	0	0	0	0	0	0.00	0.00
	R2	50,067	1,972	117 ( 95 )	5.9	0	116	0	0	1	1	0.9	1	100.0	1	0	0	0	0	0	0.00	0.00
	R3	49,295	1,917	128 ( 103 )	6.7	0	127	0	1	0	1	0.8	1	100.0	1	0	0	0	1	0.00	0.00	
置賜地域	H29	136,597	3,486	297 ( 165 )	8.5	0	297	0	0	0	0	0.0	0	0.0	0	0	0	0	0	0	0.00	0.00
	H30	135,527	3,724	295 ( 157 )	7.9	2	292	1	0	0	0	0.0	0	0.0	0	0	0	0	0	0	0.00	0.00
	R元	134,769	3,873	263 ( 197 )	6.8	6	256	1	0	0	0	0.0	0	0.0	0	0	0	0	0	0	0.00	0.00
	R2	134,846	3,546	229 ( 176 )	6.5	3	225	0	1	0	1	0.4	0	0.0	0	0	0	0	0	0	0.00	0.00
	R3	133,482	3,691	230 ( 157 )	6.2	0	229	1	0	0	0	0.0	0	0.0	0	0	0	0	0	0	0.00	0.00
庄内地域	H29	186,766	6,925	262 ( 211 )	3.8	8	253	1	0	0	0	0.0	0	0.0	0	0	0	0	0	0	0.00	0.00
	H30	185,470	6,609	243 ( 185 )	3.7	5	237	1	0	0	0	0.0	0	0.0	0	0	0	0	0	0	0.00	0.00
	R元	184,896	6,581	249 ( 175 )	3.8	2	247	0	0	0	0	0.0	0	0.0	0	0	0	0	0	0	0.00	0.00
	R2	183,560	6,076	188 ( 136 )	3.1	4	184	0	0	0	0	0.0	1	100.0	1	0	0	0	0	0		0.00
	R3	182,638	6,341	219 ( 152 )	3.5	5	212	1	1	0	1	0.5	0	0.0	0	0	0	0	0	0	0.00	0.00
計	H29	716,331	21,983	1,797 ( 935 )	8.2	18	1,775	2	1	1	2	0.1	1	50.0	1	0	0	0	1	0.00	0.00	
	H30	713,855	22,120	1,531 ( 878 )	6.9	17	1,506	3	5	0	5	0.3	3	60.0	3	0	0	0	0	0.00	0.00	
	R元	711,478	22,302	1,372 ( 922 )	6.2	29	1,339	2	0	2	2	0.1	2	100.0	2	0	0	0	0	0.00	0.00	
	R2	709,858	20,571	1,246 ( 828 )	6.1	40	1,202	0	2	2	4	0.3	4	100.0	4	1	0	0	0	25.00	0.08	
	R3	706,109	20,936	1,190 ( 848 )	5.7	32	1,153	3	2	0	2	0.2	1	50.0	1	0	0	0	1	0.00	0.00	

令和元～令和3年度 肺がん検診成績の主な推移 (X線検査)

< 40歳以上 男女計 >

【住民検診 県計 市町村別】

区分	一次検診									精密検査									陽性反応適中度 (%)			がん発見率 (%)							
	受診者数			受診率 (%)			要精検者数			要精検率 (%)			精検受診者数			精検受診率 (%)			肺がん確認者数			陽性反応適中度 (%)			がん発見率 (%)				
	R元	R2	R3	R元	R2	R3	R元	R2	R3	R元	R2	R3	R元	R2	R3	R元	R2	R3	R元	R2	R3	R元	R2	R3	R元	R2	R3	R元	R2
山形市	21,913	19,678	21,479	29.8	26.8	29.2	537	532	417	2.5	2.7	1.9	491	490	366	91.4	92.1	87.8	17	10	11	3.17	1.88	2.64	0.08	0.05	0.05		
寒河江市	5,336	5,149	5,476	42.6	40.7	42.4	129	69	85	2.4	1.3	1.6	110	57	73	85.3	82.6	85.9	4	0	4	3.10	0.00	4.71	0.07	0.00	0.07		
上山市	4,035	3,627	4,044	44.1	32.0	34.1	95	91	70	2.4	2.5	1.7	79	77	55	83.2	84.6	78.6	0	1	1	0.00	1.10	1.43	0.00	0.03	0.02		
村山市	4,186	4,015	4,088	74.7	68.3	72.7	93	89	79	2.2	2.2	1.9	78	74	60	83.9	83.1	75.9	4	3	2	4.30	3.37	2.53	0.10	0.07	0.05		
天童市	7,838	7,341	7,770	41.3	37.6	42.2	153	170	126	2.0	2.3	1.6	120	137	98	78.4	80.6	77.8	0	4	4	0.00	2.35	3.17	0.00	0.05	0.05		
東根市	6,335	5,857	6,162	43.5	40.1	43.9	175	147	109	2.8	2.5	1.8	153	132	92	87.4	89.8	84.4	2	6	5	1.14	4.08	4.59	0.03	0.10	0.08		
尾花沢市	2,964	2,773	2,741	43.4	40.9	41.4	107	52	69	3.6	1.9	2.5	93	47	56	86.9	90.4	81.2	1	1	2	0.93	1.92	2.90	0.03	0.04	0.07		
山辺町	1,987	1,868	1,923	42.2	40.7	38.9	67	31	38	3.4	1.7	2.0	60	28	34	89.6	90.3	89.5	0	1	1	0.00	3.23	2.63	0.00	0.05	0.05		
中山町	1,836	1,871	1,915	61.3	62.6	64.2	50	41	37	2.7	2.2	1.9	47	34	33	94.0	82.9	89.2	3	1	1	6.00	2.44	2.70	0.16	0.05	0.05		
河北町	2,901	2,856	2,906	53.0	55.8	57.5	56	59	51	1.9	2.1	1.8	45	53	47	80.4	89.8	92.2	2	2	2	3.57	3.39	3.92	0.07	0.07	0.07		
西川町	1,251	850	1,223	40.0	30.0	41.6	79	21	31	6.3	2.5	2.5	53	18	20	67.1	85.7	64.5	0	0	0	0.00	0.00	0.00	0.00	0.00	0.00		
朝日町	1,339	1,357	1,430	84.9	81.6	59.8	27	21	33	2.0	1.5	2.3	24	21	28	88.9	100.0	84.8	0	1	0	0.00	4.76	0.00	0.00	0.07	0.00		
大江町	1,280	1,241	1,286	45.1	34.4	33.4	24	13	15	1.9	1.0	1.2	18	11	12	75.0	84.6	80.0	0	0	0	0.00	0.00	0.00	0.00	0.00	0.00		
大石田町	1,422	1,421	1,433	54.4	55.2	55.6	43	39	31	3.0	2.7	2.2	40	33	28	93.0	84.6	90.3	1	2	0	2.33	5.13	0.00	0.07	0.14	0.00		
村山地域計	64,623	59,904	63,876	39.3	35.7	38.1	1,635	1,375	1,191	2.5	2.3	1.9	1,411	1,212	1,002	86.3	88.1	84.1	34	32	33	2.08	2.33	2.77	0.05	0.05	0.05		
新庄市	4,892	4,869	4,755	39.7	40.1	39.7	155	182	175	3.2	3.7	3.7	155	156	157	100.0	85.7	89.7	4	3	4	2.58	1.65	2.29	0.08	0.06	0.08		
金山町	1,318	1,290	1,286	65.9	65.3	66.3	55	54	59	4.2	4.2	4.6	39	41	44	70.9	75.9	74.6	0	0	0	0.00	0.00	0.00	0.00	0.00	0.00		
最上町	1,662	1,594	1,631	47.9	57.0	50.3	65	65	56	3.9	4.1	3.4	65	47	36	100.0	72.3	64.3	1	0	0	1.54	0.00	0.00	0.06	0.00	0.00		
舟形町	1,224	1,186	1,169	52.1	46.8	65.7	36	29	32	2.9	2.4	2.7	28	16	26	77.8	55.2	81.3	0	0	0	0.00	0.00	0.00	0.00	0.00	0.00		
真室川町	1,619	1,569	1,577	59.2	57.0	41.7	59	70	58	3.6	4.5	3.7	42	48	48	71.2	68.6	82.8	0	3	0	0.00	4.29	0.00	0.00	0.19	0.00		
大蔵村	876	865	815	59.2	58.6	58.2	43	44	30	4.9	5.1	3.7	41	41	28	95.3	93.2	93.3	0	1	0	0.00	2.27	0.00	0.00	0.12	0.00		
鮭川村	798	772	825	43.7	44.5	33.9	21	22	30	2.6	2.8	3.6	19	22	28	90.5	100.0	93.3	1	0	1	4.76	0.00	3.33	0.13	0.00	0.12		
戸沢村	772	699	725	36.7	50.1	51.5	26	21	18	3.4	3.0	2.5	19	16	9	73.1	76.2	50.0	0	1	0	0.00	4.76	0.00	0.00	0.14	0.00		
最上地域計	13,161	12,844	12,783	46.5	47.9	45.7	460	487	458	3.5	3.8	3.6	408	387	376	88.7	79.5	82.1	6	8	5	1.30	1.64	1.09	0.05	0.06	0.04		
米沢市	7,139	6,251	7,058	28.1	24.6	27.8	243	175	190	3.4	2.8	2.7	224	163	179	92.2	93.1	94.2	6	4	2	2.47	2.29	1.05	0.08	0.06	0.03		
長井市	3,172	3,120	3,294	34.6	33.8	38.6	62	57	71	2.0	1.8	2.2	58	57	66	93.5	100.0	93.0	0	0	3	0.00	0.00	4.23	0.00	0.00	0.09		
南陽市	3,538	3,440	3,624	36.3	34.1	35.9	108	114	70	3.1	3.3	1.9	91	100	70	84.3	87.7	100.0	0	0	2	0.00	0.00	2.86	0.00	0.00	0.06		
高畠町	4,238	3,765	4,075	67.9	57.2	70.5	19	14	34	0.4	0.4	0.8	18	14	30	94.7	100.0	88.2	0	1	1	0.00	7.14	2.94	0.00	0.03	0.02		
川西町	2,108	2,098	2,004	60.1	35.5	34.0	65	41	58	3.1	2.0	2.9	58	41	44	89.2	100.0	75.9	0	2	0	0.00	4.88	0.00	0.00	0.10	0.00		
小国町	952	970	1,020	31.6	33.2	47.4	24	22	22	2.5	2.3	2.2	17	20	22	70.8	90.9	100.0	1	1	0	4.17	4.55	0.00	0.11	0.10	0.00		
白鷹町	2,466	2,340	2,415	44.6	42.5	44.0	46	32	32	1.9	1.4	1.3	39	26	28	84.8	81.3	87.5	1	0	1	2.17	0.00	3.13	0.04	0.00	0.04		
飯豊町	1,082	1,091	1,096	42.4	41.1	44.2	35	28	21	3.2	2.6	1.9	35	19	21	100.0	67.9	100.0	0	1	0	0.00	3.57	0.00	0.00	0.09	0.00		
置賜地域計	24,695	23,075	24,586	37.9	33.8	37.4	602	483	498	2.4	2.1	2.0	540	440	460	89.7	91.1	92.4	8	9	9	1.33	1.86	1.81	0.03	0.04	0.04		
鶴岡市	20,799	18,768	19,397	40.9	36.5	39.4	436	390	378	2.1	2.1	1.9	370	288	314	84.9	73.8	83.1	12	6	7	2.75	1.54	1.85	0.06	0.03	0.04		
酒田市	15,847	15,000	15,412	58.2	55.5	56.9	697	545	486	4.4	3.6	3.2	583	479	413	83.6	87.9	85.0	21	10	3	3.01	1.83	0.62	0.13	0.07	0.02		
三川町	1,469	1,373	1,437	65.9	59.1	62.1	32	30	29	2.2	2.2	2.0	30	28	25	93.8	93.3	86.2	0	0	1	0.00	0.00	3.45	0.00	0.00	0.07		
庄内町	4,297	4,199	4,229	57.0	57.0	59.7	131	121	100	3.0	2.9	2.4	108	110	83	82.4	90.9	83.0	4	2	0	3.05	1.65	0.00	0.09	0.05	0.00		
遊佐町	2,791	2,739	2,777	66.0	65.5	64.6	111	84	99	4.0	3.1	3.6	97	72	84	87.4	85.7	84.8	2	3	4	1.80	3.57	4.04	0.07	0.11	0.14		
庄内地域計	45,203	42,079	43,252	49.1	45.6	48.0	1,407	1,170	1,092	3.1	2.8	2.5	1,188	977	919	84.4	83.5	84.2	39	21	15	2.77	1.79	1.37	0.09	0.05	0.03		
山形県合計	147,682	137,902	144,497	42.2	38.8	41.1	4,104	3,515	3,239	2.8	2.5	2.2	3,547	3,016	2,757	86.4	85.8	85.1	87	70	62	2.12	1.99	1.91	0.06	0.05	0.04		

山形県民のがん検診受診者数の推移(住民検診+職域健診)

区分 年度	対象年齢 の 人口 A 人	住民検診 の 受診者数 B 人	対象年齢 人口に対する 住民検診 受診率B/A %	住民検診 受診対象者 に対する 受診率 %	職域健診の受診者数								住民検診と 職域健診の 受診者合計 D=B+C 人	対人口 受診率 %	対前年度 受診者 増減率 %
					やまがた 健康 推進機構 ① 人	寒河江市 村山郡医師 会総合健診 センター ② 人	山形市 医師会 健診セン ター ③ 人	鶴岡地区 医師会 荘内地区 健康管理センター ④ 人	全日本労働 福祉協会 東北支部 ⑤ 人	日本健康管 理協会 山形健康管 理センター ⑥ 人	職域健診の 受診者合計 C=①~⑥ 人	対人口 受診率 %			

<胃がん検診:40歳以上男女計>

H29年度	716,331	86,996	12.14%	25.19%	44,174	6,967	19,134	13,940	22,534	16,426	123,175	17.20%	210,171	29.34%	
H30年度	713,855	83,519	11.70%	24.07%	43,785	6,923	18,765	14,027	23,334	16,988	123,822	17.35%	207,341	29.05%	-1.4%
R元年度	711,478	80,756	11.35%	23.14%	42,934	7,087	19,342	14,154	23,784	18,336	125,637	17.66%	206,393	29.01%	-0.5%
R2年度	709,858	73,965	10.42%	20.93%	41,813	6,956	19,064	14,348	22,504	19,529	124,214	17.50%	198,179	27.92%	-4.1%
R3年度	706,109	76,250	10.80%	22.04%	42,816	6,960	20,218	14,631	23,673	20,629	128,927	18.26%	205,177	29.06%	3.4%

<大腸がん検診:40歳以上男女計>

H29年度	716,331	137,587	19.21%	38.30%	51,743	8,747	22,519	15,918	28,427	19,595	146,949	20.51%	284,536	39.72%	
H30年度	713,855	136,841	19.17%	38.48%	52,688	8,764	23,292	16,333	29,764	21,122	151,963	21.29%	288,804	40.46%	1.5%
R元年度	711,478	136,255	19.15%	38.26%	52,809	9,038	24,219	16,932	30,581	23,479	157,058	22.07%	293,313	41.23%	1.5%
R2年度	709,858	127,566	17.97%	35.34%	53,320	9,056	24,238	17,461	31,130	25,541	160,746	22.64%	288,312	40.62%	-1.7%
R3年度	706,109	133,502	18.91%	30.82%	54,101	9,186	24,715	17,763	31,800	28,169	165,734	23.47%	299,236	42.38%	3.7%

<肺がん検診(X線検査):40歳以上男女計>

H29年度	716,331	147,871	20.64%	41.82%	8,517	11,019	26,730	2,062		25,189	73,517	10.26%	221,388	30.91%	
H30年度	713,855	148,351	20.78%	42.40%	8,692	11,008	26,971	2,055		26,629	75,355	10.56%	223,706	31.34%	1.0%
R元年度	711,478	147,682	20.76%	42.21%	8,288	11,306	27,969	2,045		29,088	78,696	11.06%	226,378	31.82%	1.2%
R2年度	709,858	137,902	19.43%	38.84%	8,525	11,291	27,653	2,083		31,396	80,948	11.40%	218,850	30.83%	-3.4%
R3年度	706,109	144,497	20.46%	41.09%	8,641	11,245	28,126	2,113		34,479	84,604	11.98%	229,101	32.45%	4.5%

<子宮がん検診:20歳以上女性計>

H29年度	487,224	58,408	11.99%	33.66%	13,341	2,257	7,364	5,046	3,569	4,813	36,390	7.47%	94,798	19.46%	
H30年度	483,796	58,334	12.06%	32.64%	13,411	2,390	7,388	5,273	3,812	5,237	37,511	7.75%	95,845	19.81%	1.1%
R元年度	477,448	56,549	11.84%	32.39%	13,434	2,429	7,600	5,532	3,944	6,040	38,979	8.16%	95,528	20.01%	-0.3%
R2年度	473,202	53,718	11.35%	31.46%	13,290	2,589	7,556	5,443	3,575	6,659	39,112	8.27%	92,830	19.62%	-2.9%
R3年度	467,415	53,295	11.40%	31.35%	13,751	2,510	7,963	5,568	4,304	7,448	41,544	8.89%	94,839	20.29%	2.1%

<乳がん検診 マンモ(視触診併用を含む) :40歳以上女性計>

29年度	383,979	45,817	11.93%	34.55%	11,588	2,032	6,295	5,588	1,503	2,997	30,003	7.81%	75,820	19.75%	
30年度	381,716	48,665	12.75%	33.86%	11,128	2,049	6,473	5,414	1,761	3,342	30,167	7.90%	78,832	20.65%	3.8%
R元年度	380,410	46,756	12.29%	32.39%	11,205	2,246	6,783	5,690	2,038	3,871	31,833	8.37%	78,589	20.66%	-0.3%
R2年度	379,140	44,516	11.74%	32.48%	11,255	2,290	6,839	5,732	2,154	4,321	32,591	8.60%	77,107	20.34%	-1.9%
R3年度	376,452	45,525	12.09%	32.40%	11,833	2,280	7,288	5,806	2,372	4,896	34,475	9.16%	80,000	21.25%	3.6%

# 令和3年度呼吸器検診(肺がん検診・結核健診)発見肺がん症例の患者調査票確認結果

資料4

(調査方法)

令和3年度の肺がん検診・結核健診で回報書が「がん確診」「がん疑い」であった症例について市町村に(R4. 10月)、調査結果をもとに精密検査機調査票の作成を依頼し令和4年12月までに回収した症例について確認

※令和元年度検診よりUICC TNM分類【第8版】ステージのマトリクスを採用

## 1 肺がん検診

### (1) 令和3年度肺がん検診成績表 集計結果

回報書の結果	R1年度	R2年度	R3年度
E判定に対する精検受診者数	3,547	3,016	2,757
8a) 精検完了者数	3,438	2,937	2,655
8b) 原発性肺癌確診患者数	87	70	62
8c) その他の悪性新生物患者数	12	14	19
8d) その他の新生物患者数	26	25	24
9) 精検未受診～未完了の肺癌疑診患者数	612	434	462

### (2) ①肺がん調査票再確認結果

調査票再確認結果	R1年度	R2年度	R3年度
8b) 原発性肺癌確診患者数	86	82	96
8c) その他の悪性新生物患者(転移・既診等)数	9	9	7
8d) その他の新生物患者(良性腫瘍等)数	1	3	0
8e) 治療を要する肺結核患者数	0	0	0
9) 肺癌疑診患者(組織学的診断に至らなかったもの)数 紹介を含む	43	54	40
8x) 精検完了者(著変なし, 他の肺疾患)数	13	8	28
△) 不明(回答なし, 来院歴なし)数	9	1	7
合計	161	157	178

### (2) ② ①8b) 原発性肺がんの組織型

組織型	R1年度	R2年度	R3年度
腺癌	54	55	61
扁平上皮癌	19	21	17
神経内分泌癌	11	3	9
内、小細胞癌	(3)	(3)	(6)
大細胞癌	0	0	0
その他の組織型	2	1	5
組織型不明	0	1	0
未記入	0	1	4
合計	86	82	96

## 2 結核健診

### (1) 令和3年度結核健診成績表集計結果

回報書の結果	R1年度	R2年度	R3年度
E判定に対する精検受診者数	102	65	51
8a) 精検完了者数	98	61	50
8b) 原発性肺癌確診患者数	2	1	2
8c) その他の悪性新生物患者数	3	0	1
8d) その他の新生物患者数	2	0	2
9) 精検未受診～未完了の肺癌疑診患者数	15	18	14

### (2) ①肺がん調査票再確認結果

調査票再確認結果	R1年度	R2年度	R3年度
8b) 原発性肺癌確診患者数	1	3	3
8c) その他の悪性新生物患者(転移・既診等)数	0	0	0
8d) その他の新生物患者(良性腫瘍等)数	1	0	0
8e) 治療を要する肺結核患者数	0	0	0
9) 肺癌疑診患者(組織学的診断に至らなかったもの)数 紹介を含む	3	2	2
8x) 精検完了者(著変なし, 他の肺疾患)数	0	1	1
△) 不明(回答なし, 来院歴なし)数	0	0	1
合計	5	6	7

### (2) ② ①8b) 原発性肺がんの組織型

組織型	R1年度	R2年度	R3年度
腺癌	0	2	2
扁平上皮癌	1	1	0
神経内分泌癌	0	0	0
内、小細胞癌	(0)	(0)	(0)
大細胞癌	0	0	0
その他の組織型	0	0	0
組織型不明	0	0	0
未記入	0	0	1
合計	1	3	3

### (2) ③ ①8b) 原発性肺癌臨床病期分類

ステージ	R1年度	R2年度	R3年度
0	0	2	2
I A	0	0	0
I A1	10	4	3
I A2	18	12	26
I A3	13	12	18
I B	10	7	12
II A	4	2	1
II B	10	8	6
III A	7	8	9
III B	4	9	2
III C	1	1	1
IV	0	0	0
IV A	4	8	6
IV B	3	4	6
病期不明	2	5	4
合計	86	82	96

### (2) ③ ①8b) 原発性肺癌臨床病期分類

ステージ	R1年度	R2年度	R3年度
0	0	0	0
I A	0	0	0
I A1	0	0	0
I A2	0	0	1
I A3	0	0	0
I B	0	0	0
II A	0	0	0
II B	1	1	0
III A	0	0	0
III B	0	0	0
III C	0	0	0
IV	0	0	0
IV A	0	0	0
IV B	0	1	1
病期不明	0	1	1
合計	1	3	3

### 3早期がん(O, I期)の数、割合(検診機関別)

#### (1)肺がん検診

検診機関名	確認者数	ステージあり(A)	確認者		切除	化療	早期がん割合(B/A:%)	R2年度早期がん割合(B/A:%)
			臨床病期(B)					
やまがた健康推進機構 (山形)	24	23	0	1	1		82.6%	37.5%
			I A					
			I A1					
			I A2	9	9			
			I A3	4	4	1		
			I B	5	5	1		
やまがた健康推進機構 (最上)	8	8	0				50.0%	40.0%
			I A					
			I A1					
			I A2	1	1			
			I A3	2	2			
			I B	1	1	1		
やまがた健康推進機構 (米沢)	0	0	0				—	50.0%
			I A					
			I A1					
			I A2					
			I A3					
			I B					
やまがた健康推進機構 (南陽)	7	6	0				50.0%	55.6%
			I A					
			I A1					
			I A2					
			I A3	3	2	1		
			I B					
やまがた健康推進機構 (庄内)	16	16	0	1	1		75.0%	57.1%
			I A					
			I A1	1	1			
			I A2	7	7			
			I A3	2	2			
			I B	1	1			
やまがた健康推進機構 (計)	55	53	0	2	2		71.7%	47.8%
			I A					
			I A1	1	1			
			I A2	17	17			
			I A3	11	10	2		
			I B	7	7	2		
寒河江市西村山郡医師会 総合健診センター	20	19	0				68.4%	33.3%
			I A					
			I A1	1	1			
			I A2	3	3			
			I A3	5	5	2		
			I B	4	3			
山形市医師会健診センター	4	4	0				50.0%	33.3%
			I A					
			I A1					
			I A2	1	1			
			I A3	1	1	1		
			I B					
荘内地区健康管理センター	8	7	0				57.1%	75.0%
			I A					
			I A1					
			I A2	3	3			
			I A3					
			I B	1	1			
検診機関計	87	83	0	2	2		68.7%	47.8%
			I A					
			I A1	2	2			
			I A2	24	24			
			I A3	17	16	5		
			I B	12	11	2		
個別	9	9	0				44.4%	50.0%
			I A					
			I A1	1	1			
			I A2	2	2			
			I A3	1	1	1		
			I B					
合計	96	92	0	2	2		66.3%	48.1%
			I A					
			I A1	3	3			
			I A2	26	26			
			I A3	18	17	6		
			I B	12	11	2		

#### (2)結核検診

寒河江市西村山郡医師会 総合健診センター	1	0	0				—	0.0%
			I A					
			I A1					
			I A2					
			I A3					
			I B					
個別	2	2	0				50.0%	—
			I A					
			I A1					
			I A2	1	1			
			I A3					
			I B					



3 早期がん(0・I期)の数、割合(市町村別)

(1)肺がん検診

市町村	確認者数	ステージあり(A)	確認者臨床病期(B)			早期がん割合(B/A:%)
			0	A	B	
山形市	14	14	0			71.4%
			A1	1	1	
			A2	5	5	
			A3	4	4	
B						
寒河江市	5	5	0			60.0%
			A1			
			A2	1	1	
			A3	1	1	
B						
上山市	1	1	0			100.0%
			A1			
			A2			
			A3	1	1	
B						
村山市	3	3	0			66.7%
			A1			
			A2			
			A3	1	1	
B						
天童市	11	11	0			81.8%
			A1			
			A2	3	3	
			A3	5	5	
B						
東根市	7	7	0			71.4%
			A1			
			A2	3	3	
			A3	1	1	
B						
尾花沢市	6	5	0			60.0%
			A1			
			A2	2	2	
			A3	1	1	
B						
山辺町			0			
			A1			
			A2			
			A3			
B						
中山町	1	1	0			100.0%
			A1			
			A2	1	1	
			A3			
B						
河北町	4	3	0			100.0%
			A1			
			A2			
			A3	2	2	
B						
西川町			0			
			A1			
			A2			
			A3			
B						
朝日町			0			
			A1			
			A2			
			A3			
B						
大江町			0			
			A1			
			A2			
			A3			
B						
大石田町	1	1	0			0.0%
			A1			
			A2			
			A3			
B						
村山	53	51	0	1	1	72.5%
			A1	1	1	
			A2	15	15	
			A3	11	11	
B						
新庄市	5	5	0			40.0%
			A1			
			A2			
			A3	1	1	
B						
金山町	1	1	0			0.0%
			A1			
			A2			
			A3			
B						
最上町			0			
			A1			
			A2			
			A3			
B						
舟形町			0			
			A1			
			A2			
			A3			
B						
真室川町			0			
			A1			
			A2			
			A3			
B						
大蔵村			0			
			A1			
			A2			
			A3			
B						
鮭川村	2	2	0			100.0%
			A1			
			A2	1	1	
			A3			
B						
戸沢村			0			
			A1			
			A2			
			A3			
B						
最上	8	8	0	0	0	50.0%
			A1	0	0	
			A2	1	1	
			A3	2	2	
B						

市町村	確認者数	ステージあり(A)	確認者臨床病期(B)			早期がん割合(B/A:%)
			0	A	B	
米沢市	2	2	0			50.0%
			A1			
			A2	1	1	
			A3			
B						
長井市	3	2	0			50.0%
			A1			
			A2			
			A3	1	1	
B						
南陽市	2	2	0			50.0%
			A1			
			A2			
			A3	1	1	
B						
高畠町			0			
			A1			
			A2			
			A3			
B						
川西町			0			
			A1			
			A2			
			A3			
B						
小国町	2	2	0			50.0%
			A1			
			A2			
			A3	1	1	
B						
白鷹町			0			
			A1			
			A2			
			A3			
B						
飯豊町			0			
			A1			
			A2			
			A3			
B						
置賜	9	8	0	0	0	50.0%
			A1	0	0	
			A2	0	0	
			A3	3	2	
B						
鶴岡市	8	8	0			50.0%
			A1			
			A2	3	3	
			A3	1	1	
B						
酒田市	14	14	0			71.4%
			A1	1	1	
			A2	5	5	
			A3	2	2	
B						
三川町	2	1	0			0.0%
			A1			
			A2			
			A3			
B						
庄内町	1	1	0			100.0%
			A1			
			A2	1	1	
			A3			
B						
遊佐町	1	1	0			100.0%
			A1			
			A2	1	1	
			A3			
B						
庄内	26	25	0	1	1	64.0%
			A1	0	0	
			A2	10	10	
			A3	2	2	
B						
計	96	92	0	0	0	66.3%
			A1	3	3	
			A2	26	26	
			A3	18	17	
B						

3 早期がん(0・I期)の数、割合(市町村別)

(2) 結核検診

市町村	確診者数	ステージあり(A)	確診者臨床病期(B)	切除	化療	早期がん割合(B/A:%)
山形市			J A			
			A1			
			A2			
			A3			
			T B			
0						
寒河江市			J A			
			A1			
			A2			
			A3			
			T B			
0						
上山市			J A			
			A1			
			A2			
			A3			
			T B			
0						
村山市			J A			
			A1			
			A2			
			A3			
			T B			
0						
天童市	2	2	J A			
			A1	1	1	
			A2			
			A3			
			T B			
0					50.0%	
東根市			J A			
			A1			
			A2			
			A3			
			T B			
0						
尾花沢市			J A			
			A1			
			A2			
			A3			
			T B			
0						
山辺町			J A			
			A1			
			A2			
			A3			
			T B			
0						
中山町			J A			
			A1			
			A2			
			A3			
			T B			
0						
河北町			J A			
			A1			
			A2			
			A3			
			T B			
0						
西川町			J A			
			A1			
			A2			
			A3			
			T B			
0						
朝日町			J A			
			A1			
			A2			
			A3			
			T B			
0						
大江町	1	0	J A			
			A1			
			A2			
			A3			
			T B			
0					—	
大石田町			J A			
			A1			
			A2			
			A3			
			T B			
0						
村山	3	2	J A	0	0	0
			A1	0	0	0
			A2	0	0	0
			A3	1	1	0
			T B	0	0	0
0					50.0%	
新庄市			J A			
			A1			
			A2			
			A3			
			T B			
0						
金山町			J A			
			A1			
			A2			
			A3			
			T B			
0						
最上町			J A			
			A1			
			A2			
			A3			
			T B			
0						
舟形町			J A			
			A1			
			A2			
			A3			
			T B			
0						
真室川町			J A			
			A1			
			A2			
			A3			
			T B			
0						
大蔵村			J A			
			A1			
			A2			
			A3			
			T B			
0						
鮭川村			J A			
			A1			
			A2			
			A3			
			T B			
0						
戸沢村			J A			
			A1			
			A2			
			A3			
			T B			
0						
最上	0	0	J A			
			A1			
			A2			
			A3			
			T B			
0					—	

市町村	確診者数	ステージあり(A)	確診者臨床病期(B)	切除	化療	早期がん割合(B/A:%)
米沢市			J A			
			A1			
			A2			
			A3			
			T B			
0						
長井市			J A			
			A1			
			A2			
			A3			
			T B			
0						
南陽市			J A			
			A1			
			A2			
			A3			
			T B			
0						
高畠町			J A			
			A1			
			A2			
			A3			
			T B			
0						
川西町			J A			
			A1			
			A2			
			A3			
			T B			
0						
小国町			J A			
			A1			
			A2			
			A3			
			T B			
0						
白鷹町			J A			
			A1			
			A2			
			A3			
			T B			
0						
飯豊町			J A			
			A1			
			A2			
			A3			
			T B			
0						
置賜	0	0	J A			
			A1			
			A2			
			A3			
			T B			
0					—	
鶴岡市			J A			
			A1			
			A2			
			A3			
			T B			
0						
酒田市			J A			
			A1			
			A2			
			A3			
			T B			
0						
三川町			J A			
			A1			
			A2			
			A3			
			T B			
0						
庄内町			J A			
			A1			
			A2			
			A3			
			T B			
0						
遊佐町			J A			
			A1			
			A2			
			A3			
			T B			
0						
庄内	0	0	J A			
			A1			
			A2			
			A3			
			T B			
0					—	
計	3	2	J A	0	0	0
			A1	0	0	0
			A2	1	1	0
			A3	0	0	0
			T B	0	0	0
0					50.0%	

## 令和4年度がん検診精度管理調査結果について

### 1 市町村 集団検診

	胃	大腸	肺	乳	子宮
山形市	B	B	B	B	B
米沢市	B	B	B	B	B
鶴岡市	B	B	B	B	B
酒田市	B	B	B	B	B
新庄市	B	B	B	B	B
寒河江市	B	B	B	B	B
上山市	B	B	B	B	B
村山市	A	A	A	A(B)	A
長井市	A(B)	A	A(B)	A(B)	A
天童市	B	B	B	B	B
東根市	B	B	B	B	B
尾花沢市	B	B	B	B	B
南陽市	B	B	B	B	B
山辺町	B	B	B	B	B
中山町	B	B	B	B	B
河北町	B	B	B	B	B
西川町	B	B	C	B	B(C)
朝日町	B	B	B	B	B
大江町	B	B	B	B	B
大石田町	B	B	B	B	B
金山町	A(B)	A	A(B)	A	A

	胃	大腸	肺	乳	子宮
最上町	B	B	B	B(-)	B(-)
舟形町	A	A(B)	A(B)	A(-)	A(-)
真室川町	B	B	B	B	B
大蔵村	B	B	B	B	B
鮭川村	B	B	B	B(A)	A
戸沢村	B	B	B	B	B(-)
高島町	A(B)	A(B)	A(B)	A(B)	A(B)
川西町	A	A	A	A	A
小国町	B	B	B	B	B
白鷹町	B	B	B	B	B
飯豊町	B	B	B	B	B
三川町	A	A	A	B(A)	B(A)
庄内町	B	B	B	B	B
遊佐町	B	B	B	B	A
A	7	7	7	6	8
B	28	28	27	29	27
C	0	0	1	0	0
D	0	0	0	0	0
E	0	0	0	0	0
F	0	0	0	0	0
評価無し	0	0	0	0	0
計	35	35	35	35	35

※ 評価変更があった自治体は、前年度分の評価を括弧内に記載。

### 評価基準

A	すべて満たしている
B	一部満たしていない(1~8項目満たしていない)
C	相当程度満たしていない(9~16項目満たしていない)
D	大きく逸脱している(17~24項目満たしていない)
E	さらに大きく逸脱している(25~32項目満たしていない)
F	きわめて大きく逸脱している(33項目以上満たしていない)

	胃がん	大腸がん	肺がん	乳がん	子宮がん
項目数	53	53	56	56	56

## 2 検診機関

別添調査結果のとおり

## 3 県（山形県生活習慣病検診等管理指導者協議会活動状況）

実施率の公表のみで、従来のA～E評価は実施されない。

### 住民健診（集団検診）実施率

	胃がん (X線)	大腸がん	肺がん	乳がん	子宮頸がん
山形県	74.6%	73.9%	71.4%	71.8%	60.0%
全 国	65.9%	65.9%	64.4%	66.0%	65.4%
項目数	7 1	6 9	7 0	7 1	7 5

## 4 令和3年度改善指導の結果

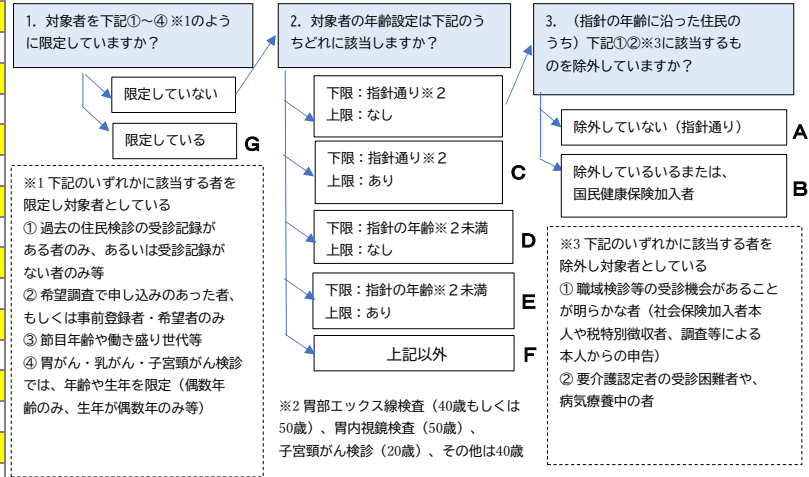
令和3年度がん検診実施状況において「C評価」の西川町に令和4年6月文書にて改善指導を実施。西川町から令和4年度中に子宮がん検診の改善を図るとともに、検診受診歴別の集計等について改善に向けた具体的な取組みを行う旨回答を得ている。



	問6-1-2	問6-2	問6-2-1	問6-2-2	問6-2-3	質問3	質問3 略察	問7-1	問7-1-1	問7-1-2	問7-1-3	問8-1	問8-1-1	問8-1-2	問8-1-3	問9-1	問9-1-1	問9-1-2	問9-1-3	問10-1	問10-1-1	問10-1-2	問10-1-3	問10-2	
<b>肺がん集団</b>	検査終了後に、委託先検査機関(医療検査機関)で仕様書(もしくは実施要綱)の内容が遵守されたことを確認しましたか	検査機関(医療検査機関)に精査管理評価を個別にフィードバックしましたか	「検査機関用チェックリスト」の遵守状況をフィードバックしたか	検査機関(医療検査機関)毎のプロセス指標値を集計してフィードバックしましたか	上記の結果をふまえ、課題のある検査機関(医療検査機関)に改善策をフィードバックしましたか	令和4年度に各がん検査※1を実施しましたか。集団検査・個別検査に回答してください。	令和4年度に各がん検査※1を実施しましたか。集団検査・個別検査に回答してください。	受診率を集計しましたか	受診率を性別・年齢5歳階級に集計しましたか	受診率を検査機関別に集計しましたか	受診率を検査機関別に集計しましたか	「肺がん検査受診者中の高危険群割合」、「高危険群中の喀痰容器配布割合」、「喀痰容器配布中の回収率」、「肺がん検査受診者中の喀痰容器回収率」を集計しましたか	「肺がん検査受診者中の高危険群割合」、「高危険群中の喀痰容器配布割合」、「高危険群中の回収率」、「肺がん検査受診者中の喀痰容器回収率」を性別・年齢5歳階級別に集計しましたか	「肺がん検査受診者中の高危険群割合」、「高危険群中の喀痰容器配布割合」、「高危険群中の回収率」、「肺がん検査受診者中の喀痰容器回収率」を性別・年齢5歳階級別に集計しましたか	「肺がん検査受診者中の高危険群割合」、「高危険群中の喀痰容器配布割合」、「高危険群中の回収率」、「肺がん検査受診者中の喀痰容器回収率」を性別・年齢5歳階級別に集計しましたか	要精検率を集計しましたか	要精検率を性別・年齢5歳階級別に集計しましたか	要精検率を検査機関別に集計しましたか	要精検率を検査機関別に集計しましたか	精検受診率を集計しましたか	精検受診率を性別・年齢5歳階級別に集計しましたか	精検受診率を検査機関別に集計しましたか	精検受診率を検査機関別に集計しましたか	精検未受診率を集計しましたか	
山形市	△	○	○	○	○	実施	実施	○	○	○	○	○	○	○	○	○	○	○	○	○	○	○	○	○	○
米沢市	○	○	○	○	○	実施	実施	○	○	○	○	○	○	○	○	○	○	○	○	○	○	○	○	○	○
鶴岡市	X	○	○	○	○	実施	実施	○	○	○	○	○	○	○	○	○	○	○	○	○	○	○	○	○	○
酒田市	○	○	○	○	○	実施	実施	○	○	○	○	○	○	○	○	○	○	○	○	○	○	○	○	○	○
新庄市	X	○	○	○	○	実施	実施	○	○	○	○	○	○	○	○	○	○	○	○	○	○	○	○	○	○
寒河江市	○	○	○	○	○	実施	実施	○	○	○	○	○	○	○	○	○	○	○	○	○	○	○	○	○	○
上山市	○	○	○	○	○	実施	実施	○	○	○	○	○	○	○	○	○	○	○	○	○	○	○	○	○	○
村山市	○	○	○	○	○	実施	実施	○	○	○	○	○	○	○	○	○	○	○	○	○	○	○	○	○	○
長井市	○	○	○	○	○	実施	実施	○	○	○	○	○	○	○	○	○	○	○	○	○	○	○	○	○	○
天童市	X	○	○	○	○	実施	実施	○	○	○	○	○	○	○	○	○	○	○	○	○	○	○	○	○	○
東根市	○	○	○	○	○	実施	実施	○	○	○	○	○	○	○	○	○	○	○	○	○	○	○	○	○	○
尾花沢市	○	○	○	○	○	実施	実施	○	○	○	○	○	○	○	○	○	○	○	○	○	○	○	○	○	○
南陽市	○	○	○	○	○	実施	実施	○	○	○	○	○	○	○	○	○	○	○	○	○	○	○	○	○	○
山辺町	○	○	○	○	○	実施	実施	○	○	○	○	○	○	○	○	○	○	○	○	○	○	○	○	○	○
中山町	○	○	○	○	○	実施	実施	○	○	○	○	○	○	○	○	○	○	○	○	○	○	○	○	○	○
河北町	○	○	○	○	○	実施	実施	○	○	○	○	○	○	○	○	X	○	○	○	○	○	○	X	○	○
西川町	○	○	○	○	○	実施	実施	○	○	○	X	○	○	○	X	○	○	○	○	X	○	○	○	X	○
朝日町	○	○	○	○	○	実施	実施	○	○	○	X	○	○	○	X	○	○	○	X	○	○	○	○	X	○
大江町	○	○	○	○	○	実施	実施	○	○	○	○	○	○	○	○	○	○	○	○	○	○	○	○	○	○
大石田町	○	○	○	○	○	実施	未実施	○	○	○	○	○	非該当	非該当	非該当	非該当	○	○	○	○	○	○	○	○	○
金山町	○	○	○	○	○	実施	実施	○	○	○	○	○	○	○	○	○	○	○	○	○	○	○	○	○	○
最上町	○	○	○	○	○	実施	実施	○	○	○	○	○	○	○	○	○	○	○	○	○	○	○	○	○	○
舟形町	○	○	○	○	○	実施	実施	○	○	○	○	○	○	○	○	○	○	○	○	○	○	○	○	○	○
真室川町	○	○	○	○	○	実施	実施	○	○	○	○	○	○	○	○	○	○	○	X	○	○	○	○	X	○
大蔵村	○	○	○	○	○	実施	実施	○	○	○	○	○	○	○	○	○	○	○	○	○	○	○	○	○	○
鮭川村	○	○	○	○	○	実施	実施	○	○	○	○	○	○	○	○	○	○	○	○	○	○	○	○	○	○
戸沢村	○	○	○	○	○	実施	実施	○	○	○	○	○	○	○	○	○	○	○	○	○	○	○	○	○	○
高畠町	○	○	○	○	○	実施	実施	○	○	○	○	○	○	○	○	○	○	○	○	○	○	○	○	○	○
川西町	○	○	○	○	○	実施	実施	○	○	○	○	○	○	○	○	○	○	○	○	○	○	○	○	○	○
小国町	○	○	○	○	○	実施	実施	○	○	○	○	○	○	○	○	○	○	○	○	○	○	○	○	○	○
白鷹町	○	○	○	○	○	実施	実施	○	○	○	○	○	○	○	○	○	○	○	○	○	○	○	○	○	○
飯豊町	X	○	○	○	○	実施	実施	○	○	○	○	○	○	○	○	○	○	○	○	○	○	○	○	○	○
三川町	○	○	○	○	○	実施	実施	○	○	○	○	○	○	○	○	○	○	○	○	○	○	○	○	○	○
庄内町	△	○	○	○	○	実施	実施	○	○	○	○	○	○	○	○	○	○	○	○	○	○	○	○	○	○
遊佐町	○	○	○	○	○	実施	実施	○	○	○	○	○	○	○	○	○	○	○	○	○	○	○	○	○	○
	29 83	35 100	35 100	35 100	35 100	35 100	34 97	35 100	35 100	35 100	33 94	34 97	34 97	34 97	34 97	31 89	35 100	35 100	35 100	32 91	35 100	35 100	35 100	31 89	35 100

肺がん集団	問11-1	問11-1-1	問11-1-2	問11-1-3	問12-1	問12-1-1	問12-1-2	問12-1-3	問13-1	問13-1-1	問13-1-2	問13-1-3	
	がん発見率を集計しましたか	がん発見率を性別・年齢5歳階級別に集計しましたか	がん発見率を検診機関別に集計しましたか	がん発見率を検診受診歴別に集計しましたか	陽性反応適中度を集計しましたか	陽性反応適中度を性別・年齢5歳階級別に集計しましたか	陽性反応適中度を検診機関別に集計しましたか	陽性反応適中度を検診受診歴別に集計しましたか	早期がん※4割合を集計しましたか	早期がん※4割合を性別・年齢5歳階級別に集計しましたか	早期がん※4割合を検診機関別に集計しましたか	早期がん※4割合を検診受診歴別に集計しましたか	
	山形市	○	○	○	○	○	○	○	○	○	○	○	○
	米沢市	○	○	○	○	○	○	○	○	○	○	○	○
	鶴岡市	○	○	○	○	○	○	○	○	○	○	○	○
	酒田市	○	○	○	○	○	○	○	○	○	○	○	○
	新庄市	○	○	○	○	○	○	○	X	○	○	○	X
	寒河江市	○	○	○	○	○	○	○	○	○	○	○	○
	上山市	○	○	○	○	○	○	○	○	○	○	○	○
	村山市	○	○	○	○	○	○	○	○	○	○	○	○
	長井市	○	○	○	○	○	○	○	○	○	○	○	○
	天童市	○	○	○	○	○	○	○	○	○	○	○	○
	東根市	○	○	○	○	○	○	○	○	○	○	○	X
尾花沢市	○	○	○	○	○	○	○	○	○	○	○	○	
南陽市	○	○	○	○	○	○	○	○	○	○	○	○	
山辺町	○	○	○	○	○	○	○	○	○	○	○	X	
中山町	○	○	○	○	○	○	○	○	○	○	○	○	
河北町	○	○	○	○	○	○	○	○	○	○	○	X	
西川町	○	○	○	X	○	○	○	X	○	○	○	X	
朝日町	○	○	○	○	○	○	○	○	○	○	○	○	
大江町	○	○	○	○	○	○	○	○	○	○	○	X	
大石田町	○	○	○	○	○	○	○	○	○	○	○	○	
金山町	○	○	○	○	○	○	○	○	○	○	○	○	
最上町	○	○	○	○	○	○	○	○	○	○	○	X	
舟形町	○	○	○	○	○	○	○	○	○	○	○	○	
真室川町	○	○	○	○	○	○	○	○	○	○	○	X	
大蔵村	○	○	○	○	○	○	○	○	○	○	○	○	
鮭川村	○	○	○	○	○	○	○	○	○	○	○	○	
戸沢村	○	○	○	○	○	○	○	○	○	○	○	○	
高畠町	○	○	○	○	○	○	○	○	○	○	○	○	
川西町	○	○	○	○	○	○	○	○	○	○	○	○	
小国町	○	○	○	○	○	○	○	○	○	○	○	○	
白鷹町	○	○	○	○	○	○	○	○	○	○	○	○	
飯豊町	○	○	○	○	○	○	○	○	○	○	○	X	
三川町	○	○	○	○	○	○	○	○	○	○	○	○	
庄内町	○	○	○	○	○	○	○	○	○	○	○	X	
遊佐町	○	○	○	○	○	○	○	○	○	○	○	X	
	35	35	35	34	35	35	35	33	35	35	35	24	
	100	100	100	97	100	100	100	94	100	100	100	69	

### 検診対象者の定義 (A~F)



# 令和3年度都道府県及び生活習慣病検診等管理指導協議会（各がん部会）の活動状況調査

## 【本調査の対象年度について】

本調査の対象年度は以下のとおりです(令和3年度の担当者が把握可能な最新年度)。

- ・ 令和3年度の検診体制（市区町村や検診機関のチェックリスト遵守状況）
- ・ 令和元年度の検診のプロセス指標※

※ プロセス指標に関する対象年度は、平成30年度または令和2度も本調査では可とします。  
（都道府県によっては直近の地域保健・健康増進事業報告公表値や1年前の検診データを集計・分析しているため）

1. 生活習慣病検診等管理指導協議会の組織・運営		胃がん	大腸がん	肺がん	乳がん	子宮頸がん
(1)	がん部会は、保健所、医師会及びがん検診関連学会に所属する学識経験者、臨床検査技師、診療放射線技師(※)等の、がん検診に係わる専門家によって構成されていますか ※ 胃がん、肺がん、乳がん部会のみ	○	○	○	○	○
(2)	がん部会は、市区町村が策定した検診実施計画/検診体制等について、検診が円滑に実施されるよう、広域的見地から医師会、検診機関、細胞診判定施設(※)、精密検査機関等と調整を行っていましたか ※子宮がん部会のみ	○	○	○	○	○
(3)	令和3年度のがん部会を開催しましたか	○	○	○	○	○
(4)	年に1回以上、定期的に生活習慣病検診等従事者講習会を開催しましたか	○	○	○	○	×

2. 受診者数・受診率の集計		胃がん (エックス線) 集団	大腸がん 集団	肺がん 集団	乳がん 集団	子宮頸がん 集団
(1)	令和3年度の対象者数（推計でも可）を把握しましたか	○	○	○	○	○
(2)	令和元年度の受診者数・受診率を集計しましたか	○	○	○	○	○
(2-1)	令和元年度の受診者数・受診率を性別（注2）・年齢5歳階級別に集計しましたか	○	○	○	○	○
(2-2)	令和元年度の受診者数・受診率を市区町村別に集計しましたか	○	○	○	○	○
(2-3)	令和元年度の受診者数を検診機関別に集計しましたか	×	×	×	×	×
(2-4)	令和元年度の受診者数を過去の検診受診歴別（注3）に集計しましたか	×	×	×	×	×

3. 要精検率の集計		胃がん (エックス線) 集団	大腸がん 集団	肺がん 集団	乳がん 集団	子宮頸がん 集団
(1)	令和元年度の要精検率を集計しましたか	○	○	○	○	○
(1-1)	令和元年度の要精検率を性別（注2）・年齢5歳階級別に集計しましたか	○	○	○	○	○
(1-2)	令和元年度の要精検率を市区町村別に集計しましたか	○	○	○	○	○
(1-3)	令和元年度の要精検率を検診機関別に集計しましたか	×	×	×	×	×
(1-4)	令和元年度の要精検率を過去の検診受診歴別（注3）に集計しましたか	×	×	×	×	×

4. 精検受診率の集計		胃がん (エックス線) 集団	大腸がん 集団	肺がん 集団	乳がん 集団	子宮頸がん 集団
(1)	令和元年度の精検受診率を集計しましたか	○	○	○	○	○
(1-1)	令和元年度の精検受診率を性別（注2）・年齢5歳階級別に集計しましたか	○	○	○	○	○
(1-2)	令和元年度の精検受診率を市区町村別に集計しましたか	○	○	○	○	○
(1-3)	令和元年度の精検受診率を検診機関別に集計しましたか	×	×	×	×	×
(1-4)	令和元年度の精検受診率を過去の検診受診歴別（注3）に集計しましたか	×	×	×	×	×
(2)	令和元年度の精検未受診率と未把握率を定義（注4）に従い区別し集計しましたか	×	×	×	×	×



5. 精密検査結果の集計		胃がん (エックス線)	大腸がん	肺がん	乳がん	子宮頸がん
		集団	集団	集団	集団	集団
(1)	令和元年度のがん発見率を集計しましたか	○	○	○	○	○
(1)が×の場合は×	(1-1) 令和元年度のがん発見率を性別(注2)・年齢5歳階級別に集計しましたか	○	○	○	○	○
	(1-2) 令和元年度のがん発見率を市区町村別に集計しましたか	○	○	○	○	○
	(1-3) 令和元年度のがん発見率を検診機関別に集計しましたか	○	○	○	○	○
	(1-4) 令和元年度のがん発見率を過去の検診受診歴別(注3)に集計しましたか	○	○	○	○	○
(2)	令和元年度の早期がん割合(※)(発見がん数に対する早期がん数)を集計しましたか ※ 肺がんでは臨床病期0~1期のがん割合	○	○	○	○	
(2)が×の場合は×	(2-1) 令和元年度の早期がん割合を性別(注2)・年齢5歳階級別に集計しましたか	×	×	×	×	
	(2-2) 令和元年度の早期がん割合を市区町村別に集計しましたか	○	○	○	○	
	(2-3) 令和元年度の早期がん割合を検診機関別に集計しましたか	○	○	○	○	
	(2-4) 令和元年度の早期がん割合を過去の検診受診歴別(注3)に集計しましたか	×	×	×	×	
	(2-5) 令和元年度の早期がんのうち、粘膜内がん数(胃がん、大腸がん)・非浸潤がん数(乳がん)を区別して集計しましたか	○	○		○	
(3)	(子宮頸がん検診) 令和元年度の上皮内病変(CIN・AIS)の数を集計しましたか					×
(3)が×の場合は×	(3-1) (子宮頸がん検診) 令和元年度の上皮内病変(CIN・AIS)の数を年齢5歳階級別に集計しましたか					×
	(3-2) (子宮頸がん検診) 令和元年度の上皮内病変(CIN・AIS)の数を市区町村別に集計しましたか					×
	(3-3) (子宮頸がん検診) 令和元年度の上皮内病変(CIN・AIS)の数を検診機関別に集計しましたか					×
	(3-4) (子宮頸がん検診) 令和元年度の上皮内病変(CIN・AIS)の数を過去の検診受診歴別(注3)に集計しましたか					×
(4)	(子宮頸がん検診) 令和元年度の進行度がIA期のがん割合(がん発見数に対する進行度がIA期のがん数)を集計しましたか					×
(4)が×の場合は×	(4-1) (子宮頸がん検診) 令和元年度の進行度がIA期のがん割合を年齢5歳階級別に集計しましたか					×
	(4-2) (子宮頸がん検診) 令和元年度の進行度がIA期のがん割合を市区町村別に集計しましたか					×
	(4-3) (子宮頸がん検診) 令和元年度の進行度がIA期のがん割合を検診機関別に集計しましたか					×
	(4-4) (子宮頸がん検診) 令和元年度の進行度がIA期のがん割合を過去の検診受診歴別(注3)に集計しましたか					×
(5)	令和元年度の陽性反応適中度を集計しましたか					×
(5)が×の場合は×	(5-1) 令和元年度の陽性反応適中度を性別(注2)・年齢5歳階級別に集計しましたか					×
	(5-2) 令和元年度の陽性反応適中度を市区町村別に集計しましたか					×
	(5-3) 令和元年度の陽性反応適中度を検診機関別に集計しましたか					×
	(5-4) 令和元年度の陽性反応適中度を過去の検診受診歴別(注3)に集計しましたか					×

6. 偶発症の把握		胃がん (エックス線)	大腸がん	肺がん	乳がん	子宮頸がん
(1)	検診中/検診後の重篤な偶発症を把握しましたか ※ 大腸がん検診除く ※ 入院治療を要するもの	○		×	×	×
(2)	検診中/検診後の偶発症による死亡を把握しましたか ※ 大腸がん検診除く ※ がんの見逃しによるものを除く	○		×	×	×
(3)	精密検査中/精密検査後の重篤な偶発症を把握しましたか ※ 入院治療を要するもの	×	×	×	×	×
(4)	精密検査中/精密検査後の偶発症による死亡を把握しましたか ※ がんの見逃しによるものを除く	×	×	×	×	×

7. 追加調査		胃がん	大腸がん	肺がん	乳がん	子宮頸がん
(1)	発見がんの病期/進行度・組織型・治療法について把握しましたか	○	○	○	○	×
(2)	がん登録を活用して、感度・特異度の算出や、予後調査ができるような体制を作っていますか	○	○	○	○	○

8. 精度管理評価に関する検討		胃がん (エックス線)	大腸がん	肺がん	乳がん	子宮頸がん
		集団	集団	集団	集団	集団
(1)	精度管理評価を行いましたか	○	○	○	○	○
(1-1)	市区町村チェックリスト（令和3年度検診分）の遵守状況を把握し、評価を行いましたか ※すべての市区町村が対象	○	○	○	○	○
(1-2)	検診機関用チェックリスト（令和3年度検診分）の遵守状況を把握し、評価を行いましたか ※すべての検診機関/医療機関（診療所やクリニック等も含む）が対象	○	○	○	○	○
(1-3)	市区町村毎のプロセス指標値（令和元年度検診分）を把握し、評価を行いましたか ※すべての市区町村が対象	○	○	○	○	○
(1-4)	検診機関毎のプロセス指標値（令和元年度検診分）を把握し、評価を行いましたか ※すべての検診機関/医療機関（診療所やクリニック等も含む）が対象	○	○	○	○	○
(2)	評価の低い、もしくは指標に疑義（※）のある市区町村や検診機関に、聞き取り調査や現場訪問を行って、原因を検討しましたか ※チェックリストの回答（令和3年度検診分）やプロセス指標値（令和元年度検診分）に疑問がある場合など	○	○	○	○	○
(3)	上記(2)の評価結果を踏まえて、精度管理上の課題と改善策を策定しましたか	○	○	○	○	○
(4)	評価手法や評価結果の解釈、聞き取り調査の方針、改善策の内容等についてがん部会に諮り、具体的な助言を受けましたか	○	○	○	○	○

9. 評価と改善策のフィードバック（指導・助言）		胃がん (エックス線)	大腸がん	肺がん	乳がん	子宮頸がん
		集団	集団	集団	集団	集団
(1)	市区町村に精度管理評価を個別にフィードバックしましたか	○	○	○	○	○
(1-1)	市区町村用チェックリスト（令和3年度検診分）の評価を個別にフィードバックしましたか ※すべての市区町村が対象	○	○	○	○	○
(1-2)	市区町村毎のプロセス指標値（令和元年度検診分）の評価を個別にフィードバックしましたか ※すべての市区町村が対象	○	○	○	○	○
(1-3)	精度管理に課題のある市区町村に改善策をフィードバックしましたか	○	○	○	○	○
(2)	検診機関に精度管理評価を個別にフィードバックしましたか	○	○	○	○	○
(2-1)	検診機関用チェックリスト（令和3年度検診分）の評価を個別にフィードバックしましたか ※すべての検診機関/医療機関（診療所やクリニック等も含む）が対象	○	○	○	○	○
(2-2)	検診機関毎のプロセス指標値（令和元年度検診分）の評価を個別にフィードバックしましたか ※すべての検診機関/医療機関（診療所やクリニック等も含む）が対象	○	○	○	○	○
(2-3)	精度管理に課題のある検診機関に改善策をフィードバックしましたか	○	○	○	○	○
(3)	フィードバックの手法や内容についてがん部会に諮り、具体的な助言を受けましたか	○	○	○	○	○
(4)	前年度までにフィードバックした改善策の実行状況について、市区町村/検診機関への聞き取り調査等により確認しましたか	○	○	○	○	○

10. 評価と改善策の公表		胃がん (エックス線)	大腸がん	肺がん	乳がん	子宮頸がん
		集団	集団	集団	集団	集団
(1)	精度管理評価をホームページ等で公表しましたか	○	○	○	○	○
(1-1)	市区町村用チェックリスト（令和3年度検診分）の遵守状況と、その評価を公表しましたか ※すべての市区町村が対象	○	○	○	○	○
(1-2)	市区町村毎のプロセス指標値（令和元年度検診分）とその評価を公表しましたか ※すべての市区町村が対象	○	○	○	○	○
(1-3)	検診機関用チェックリスト（令和3年度検診分）の遵守状況と、その評価を公表しましたか ※すべての検診機関/医療機関（診療所やクリニック等も含む）が対象	×	×	×	×	×
(1-4)	検診機関毎のプロセス指標値（令和元年度検診分）とその評価を公表しましたか ※すべての検診機関/医療機関（診療所やクリニック等も含む）が対象	×	×	×	×	×
(1-5)	精度管理が要改善の市区町村について、フィードバックした改善策の内容を公表しましたか	○	○	○	○	○
(1-6)	精度管理が要改善の検診機関について、フィードバックした改善策の内容を公表しましたか	×	×	×	×	×
(1-7)	都道府県用チェックリストの遵守状況（自己点検結果）を公表しましたか	○	○	○	○	○
(1-8)	都道府県としてのプロセス指標値（自己点検結果）を公表しましたか	○	○	○	○	○
(2)	公表の手法や内容についてがん部会に諮り、具体的な助言を受けましたか	○	○	○	○	○

「10. 評価と改善策の公表」で公表済み（○）と回答された場合	
11. 主要な情報を公開しているホームページのアドレス（URL）をご記入ください	
胃がん	<a href="https://www.pref.yamagata.jp/090015/kenfuku/kenko/seikatsu/kenshin/03.html">https://www.pref.yamagata.jp/090015/kenfuku/kenko/seikatsu/kenshin/03.html</a>
大腸がん	同上
肺がん	同上
乳がん	同上
子宮頸がん	同上

令和 5 年 2 月 県がん対策・健康長寿日本一推進課

## 1 見直しの必要性

- 「事業評価のためのチェックリスト」（県用、市町村用、検診機関用）により自己点検し、課題の改善策を検討するとともに、県は全体の状況を把握、分析・評価、改善策のフィードバックを行うよう求められている。
- チェックリストの項目は、厚労省が実施する「地域保健・健康増進事業報告」の内容に呼応しており、県及び市町村はチェックリストの遵守状況を国及び国がんに報告し、遵守状況や評価の結果は公表されている。

## 2 これまでの検討経過

- 市町村は、がん検診の結果について「山形県健康診査実施要領」に定める成績表による県への報告と、「地域保健・健康増進事業報告」による厚労省への報告を行っている。報告項目は、県と厚労省で同一のものと異なるものがある。
- 現在、県の成績表により集計した結果に基づき、精度管理を行っているが、全国的にみて、都道府県独自で成績表を定め集計している例は少なく、多くの都道府県で「地域保健・健康増進事業報告」による集計に基づき、がん検診の精度管理を行っている。
- 「地域保健・健康増進事業報告」では、早期がんの把握や偶発症の把握などが全がん共通で求められているほか、がんの取扱規約改正などにより随時集計項目と様式に見直しがあり、県の成績表による検診結果の把握状況との乖離が大きく、集計方法や回報書の内容について見直しを行うこととした。
- 第 8 次山形県保健医療計画がスタートする令和 6 年度までに、検診成績表を一本化することとし、回報書など必要な様式も見直すこととして、県医師会中央検診委員会、県生活習慣病管理指導協議会において検討を行った。
- 各市町村・各検診機関の意見のなかにも、早期がんの項目を入れることで回収が遅れ、精密検査の受診勧奨が受診済みの方にも行うことになるため、別途の調査で対応できるのではないかとの意見もあった。

## 3 回報書・成績表の見直し案について

- 回報書については、全がん共通で、事業報告の項目に合わせて早期がん及び偶発症の項目を追加するとともに、基本的に深達度も含めてがん確診を行った医療機関が回報することに統一化を図った。呼吸器、乳がんについて、組織診断に至らないものを未確定として報告するルールを定めた。（呼吸器：一次検診翌年 5 月末、乳がん：一次検診の概ね 6 ヶ月後）  
また、市町村が集計に必要な最低限の項目とすることとした。
- 胃がんの慢性胃炎及びピロリ菌除菌の有無に関する記載、胃内視鏡の部位や形態、子宮がん精密検査の結果の欄を設けた。
- 成績表については、事業報告書の項目と統一を図り、精検未受診者数及び未把握者数、早期がん、偶発症等を追加するとともに事業報告に不要な項目（対象年齢以下の集計、要精検項目、検査項目内訳、発見疾病内訳、施設、検診車別内訳）は、削除した。
- チェックリストで集計を求められている、検診方法別（集団・個別）、受診歴別に対応し、市町村が事業報告から転記しやすいよう配慮した。個別における検査機関別の集計については、事業報告同様、個別検診を行った検診施設の合計値の記載を求める。
- 成績表の報告時期（検診翌年度 7 月）と事業報告の時期（受診報告が検診翌年度 6 月、精密検査結果が翌々年度 6 月）が相違している。市町村においては、精密検査の報告について、成績表提出時期（保健所 8 月末日）に合わせて集計する。
- 受診対象者について、受診率の比較のため事業報告では、人口比としているが、県の成績表においては、推移をみるため市町村の対象者数の算定はこれまでどおりとする。（平成 21 年 1 月県事務連絡：人口-職域による受診機会のある者-個人的に検診を受けた者-医療の中で検診相当行為を受けた者-検診を受けることが事実上不可能な者）

## 4 健康診査要領改定及び新回報書使用開始時期について

- 令和 4 年度末の改定通知、令和 5 年度システム改修等準備、令和 6 年度スタート

# 山形県健康診査実施要領改正(案)概要

令和5年2月現在

No.	項目	現行	改正(案)	改正理由等
1	対象者(がん検診共通)	本文	特に推奨する者(対象年齢から69歳以下)の記載追加など	R3.10.1の厚生労働省健康局長通知別添「がん予防重点健康教育及びがん検診実施のための指針」(以下「指針」)改定に伴う追加
2	精検結果の把握(がん検診共通)	本文	「要精検者について受診状況や精検結果等を把握する」の記載追加	「肺結核等疑い要精検」に係る記載に合わせて明文化
3	報告	市町村7月20日 保健所8月10日	市町村8月10日 保健所8月末日	早期がん(進行度)記載追加による 回報書集約期間の確保
4	特定健康診査判定基準	別表1	随時血糖基準値追加	厚生労働省実施基準に準拠
5	乳がん問診項目	別表11、 様式第8号	妊娠の可能性の有無ほかを追加 自己検診→プレスト・アウェアネス	指針改定に伴う追加
6	精密検査回報書(がん検診共通)	様式第3号、様式第5号、様式第7号、様式第9号、様式第10号	早期がん(進行度)、偶発症の項目等を追加	厚生労働省統計「地域保健・健康増進事業報告書」の項目に統一化を図り見直し(以下「報告書」)
7	精密検査回報書 胃がん(内視鏡)検診		胃がん(内視鏡)検診の回報書を追加。	様式がなかったため追加
8	精密検査回報書 胃がん検診	様式第3号	胃がん回報書を胃がん(X線)回報書と区分	内視鏡検査との区別するため追記 ピロリ菌項目欄は従前同様記載
9	精密検査回報書 子宮がん検診	様式第5号	精密検査実施項目記載内容の見直し	協議会子宮がん部会等の意見を踏まえ見直し
10	精密検査回報書 呼吸器検診	様式第7号	肺がん(呼吸器)検診に記載変更 判定区分記載欄修正 診断結果記載内容見直し 紹介先医療機関名記載欄追加	協議会肺がん部会等の意見を踏まえ見直し
11	精密検査回報書 乳がん検診	様式第9号	精密検査実施項目の見直し 診断結果記載内容の見直し 経過観察の場合の注意書追加	協議会乳がん部会等の意見を踏まえ見直し
12	がん検診実施成績表	様式第13号	内視鏡成績表追加に伴う別紙の追加	成績表改正に伴い見直し
13	成績表共通	別紙1～別紙7	対象未満集計欄削除 実施方法集計欄削除 要精検項目削除 検査項目内訳削除 発見疾病別集計欄削除	報告書の様式に合わせて削除
14		別紙1～別紙7	集団・個別集計表に見直し 69歳未満の小計欄追加 受診歴別(初回、非初回)欄追加 一次検診受診者欄見直し、2か年連続受診者追加等 精密検査欄見直し、早期がん、精検未受診者、未把握者集計追加 早期がんの割合欄追加 偶発症の欄追加	報告書の様式に合わせて追加
15	胃がん検診成績表	別紙1	胃がん(X線検査)検診成績表に変更	内視鏡検査と区別するため
16	胃がん検診成績表	-	胃がん(内視鏡検査)検診成績表を追加	協議会の意見を踏まえてR1から集計を行っているため追加
17	子宮がん検診成績表	別紙2, 3	頸部細胞診検査結果は、各診断区分別集計	R4県医師会中央検診委員会意見を 受けて修正
18	肺がん検診成績表	別紙4, 5	経年受診者数削除	報告書の集計にないため削除
19	乳がん検診成績表	別紙6	視触診有無の欄削除	報告書の集計にないため削除
20	大腸がん検診成績表	別紙7	材料不適人員、便潜血陰性人員欄削除 直腸がん、S状結腸がん、結腸がんの集計削除	報告書の集計にないため削除
21	様式全般		様式目次、肺がん検診と呼吸器検診の整合 子宮がん、腺異型	誤字脱字、標記の不統一を修正、様式番号を整理

山形県健康診査実施要領（案） 新旧対照表

現 行	改正(案)
<p>前文(省略)</p> <p>一 種類別実施内容等について</p> <p>1 特定健診</p> <p>特定健診は、実施基準や標準的な健診・保健指導プログラム等、国が定めるところにより実施するものとする。なお、検査項目の判定基準は別表1から3のとおりとする。</p> <p>また、「山形県糖尿病及び慢性腎臓病重症化予防プログラム」(平成28年12月20日健長第1093号健康福祉部長通知)による糖尿病及び慢性腎臓病に関する受診勧奨値該当者について、保険者は糖尿病・慢性腎臓病連絡票及び糖尿病・慢性腎臓病精密検査回報書(別記様式第1号を参考とする。以下「回報書」という。)を交付し、精密検査を実施した医療機関は、その結果を回報書に記入し保険者に通知する。</p> <p>2 胃がん検診</p> <p>(1)対象者</p> <p>当該市町村の区域内に居住地を有する50歳以上の者を対象とする。</p> <p>ただし、胃部エックス線検査については、当分の間、40歳以上の者を対象としても差し支えない。</p> <p>(2)検診内容</p> <p>ア 問診</p> <p>問診項目は別表4を参考にする。</p> <p>イ 胃部エックス線検査又は胃内視鏡検査のいずれかとする。</p> <p>市町村は、胃部エックス線検査及び胃内視鏡検査を併せて提供しても差し支えないが、この場合、受診者は、胃部エックス線検査又は胃内視鏡検査のいずれかを選択することとする。</p> <p>(3)検診間隔</p> <p>原則として同一人について2年に1回とする。ただし、当分の間、胃部エックス線検査については、年1回実施しても差し支えない。</p> <p>(4)実施体制</p> <p>ア 胃部エックス線検査</p> <p>撮影体位及び方法は、日本消化器がん検診学会の方式によるものとする。撮影枚数は最低8枚とする。</p> <p>イ 胃内視鏡検査を行う場合の実施体制については、日本消化器がん検診学会の胃内視鏡検診マニュアルを参考に行うこと。</p> <p>(5)指導区分</p> <p>ア 異常なし</p> <p>イ 要精検:悪性の可能性のある食道、胃、十二指腸疾患 (なお活動性の胃潰瘍は良性として必要かつ十分な根拠がなければ要精検とする)</p> <p>ウ 精検不要:十二指腸潰瘍および潰瘍癒痕、十二指腸ポリープ、食道裂孔ヘルニア、胆石、腎結石、食道・胃・十二指腸・大腸憩室、腹部石灰化陰影、外部からの圧迫、十二指腸変形、ほぼ良性と判断できる胃潰瘍癒痕、胃ポリープや巨大レリーフ</p> <p>(6)結果の通知等</p> <p>ア 集団検診方式の場合</p> <p>検診実施機関の長は、検診実施後20日以内に胃がん検診結果報告書(受診者連名簿)(別記様式第2号を参考にする。以下「連名簿」という。)により結果を市町村長に通知し、あわせて要精検者に対する主治医あての胃がん検診結果連絡票(別記様式第3号を参考とする。以下、「連絡票」という。)を送付する。</p>	<p>前文(省略)</p> <p>一 種類別実施内容等について</p> <p>1 特定健診</p> <p>特定健診は、実施基準や標準的な健診・保健指導プログラム等、国が定めるところにより実施するものとする。なお、検査項目の判定基準は別表1から3のとおりとする。</p> <p>また、「山形県糖尿病及び慢性腎臓病重症化予防プログラム」(平成28年12月20日健長第1093号健康福祉部長通知)による糖尿病及び慢性腎臓病に関する受診勧奨値該当者について、保険者は糖尿病・慢性腎臓病連絡票及び糖尿病・慢性腎臓病精密検査回報書(様式第1号を参考とする。以下「回報書」という。)を交付し、精密検査を実施した医療機関は、その結果を回報書に記入し保険者に通知する。</p> <p>2 胃がん検診</p> <p>(1)対象者</p> <p>当該市町村の区域内に居住地を有する50歳以上の者を対象とする。</p> <p>ただし、胃部エックス線検査については、当分の間、40歳以上の者を対象としても差し支えない。<b>なお、受診を特に推奨する者を50歳以上69歳以下の者とする。</b></p> <p><b>※ 対象者のうち、受診を特に推奨する者に該当しない者であっても、受診の機会を提供するよう留意すること。</b></p> <p>(2)検診内容</p> <p>ア 問診</p> <p>問診項目は別表4を参考にする。</p> <p>イ 胃部エックス線検査又は胃内視鏡検査のいずれかとする。</p> <p>市町村は、胃部エックス線検査及び胃内視鏡検査を併せて提供しても差し支えないが、この場合、受診者は、胃部エックス線検査又は胃内視鏡検査のいずれかを選択することとする。</p> <p>(3)検診間隔</p> <p>原則として同一人について2年に1回とする。ただし、当分の間、胃部エックス線検査については、年1回実施しても差し支えない。</p> <p>(4)実施体制</p> <p>ア 胃部エックス線検査</p> <p>撮影体位及び方法は、日本消化器がん検診学会の方式によるものとする。撮影枚数は最低8枚とする。</p> <p>イ 胃内視鏡検査を行う場合の実施体制については、日本消化器がん検診学会の胃内視鏡検診マニュアルを参考に行うこと。</p> <p>(5)指導区分</p> <p>ア 異常なし</p> <p>イ 要精検:悪性の可能性のある食道、胃、十二指腸疾患 (なお活動性の胃潰瘍は良性として必要かつ十分な根拠がなければ要精検とする)</p> <p>ウ 精検不要:十二指腸潰瘍および潰瘍癒痕、十二指腸ポリープ、食道裂孔ヘルニア、胆石、腎結石、食道・胃・十二指腸・大腸憩室、腹部石灰化陰影、外部からの圧迫、十二指腸変形、ほぼ良性と判断できる胃潰瘍癒痕、胃ポリープや巨大レリーフ</p> <p>(6)結果の通知等</p> <p>ア 集団検診方式の場合</p> <p>検診実施機関の長は、検診実施後20日以内に胃がん検診結果報告書(受診者連名簿)(別記様式第2号を参考にする。以下「連名簿」という。)により結果を市町村長に通知し、あわせて要精検者に対する主治医あての胃がん検診結果連絡票(胃部エックス線検査の結果については別記様式第3号、胃内視鏡検査の結果については別記様式第4号)を送付する。</p>

山形県健康診査実施要領（案） 新旧対照表

現 行	改正(案)
<p>市町村長は、その結果を速やかに受診者に通知する。</p> <p>イ 医療機関個別方式の場合            検診実施機関の長は、検診実施後2週間以内に結果を直接受診者に通知する。また、市町村長に対し、当該月実施分の結果を連名簿等により翌月 15 日までに通知する。</p> <p>(7) 精密検査結果の把握            ア 市町村長は、要精検者に対し連絡票及び胃がん検診精密検査回報書(別記様式第3号を参考にする。以下「回報書」という。)を交付する。            イ 精密検査を実施した医療機関は、その結果を回報書に記入し市町村長に通知する。</p> <p>(8) 胃がん予防に関する健康教育の実施            市町村長は、胃がん検診の実施にあわせて、胃がんの1次予防に関する健康教育を行うものとする。</p> <p>3 子宮がん検診            (1) 対象者            当該市町村の区域内に居住地を有する 20 歳以上の女性を対象とする。</p> <p>(2) 検診内容            ア 問診            問診項目は別表5を参考とする。            イ 視診及び双合診            ウ 子宮頸部細胞診            エ 子宮体部細胞診(子宮内膜細胞診)            問診の結果、最近6か月以内に、            ①不正性器出血(一過性の少量の出血、閉経後の出血等)            ②月経異常(過多月経、不規則月経等)            ③褐色帯下            のいずれかの症状を有していたことが判明した者に対しては、第一選択として、十分な安全管理のもとで多様な検査を実施することができる医療機関の受診を推奨する。ただし、子宮体部の細胞診(子宮内膜細胞診)を実施することについて本人が同意する場合には、子宮頸部がん検診に併せて引き続き子宮体部の細胞診を行う。</p> <p>(3) 検診間隔            原則として同一人につき2年に1回検診を実施する。なお、検診体制が整備され、実施可能な場合については年1回検診を実施することができる。</p> <p>(4) 判定及び指導区分            検診結果の判定及び指導区分は別表6及び別表7により行う。</p> <p>(5) 結果の通知等            ア 集団検診方式の場合            検診実施機関の長は、検診実施後 20 日以内に子宮がん検診票(別記様式第4号を参考にする。以下「検診票」という。)等により、結果を市町村長に通知し、あわせて要精検者に対する主治医あての子宮がん検診結果連絡票(別記様式第5号を参考にする。以下「連絡票」という。)を送付する。市町村長は、その結果を速やかに受診者に通知する。            イ 医療機関個別方式の場合            検診実施機関の長は、検診実施後2週間以内に、結果を直接受診者に通知する。また、市町村長に対し、当該月実施分の結果を検診票等により翌月 15 日までに通知する。</p>	<p><b>査の結果については別記様式第4号を参考とする。</b>以下、「連絡票」という。)を送付する。市町村長は、その結果を速やかに受診者に通知する。</p> <p>イ 医療機関個別方式の場合            検診実施機関の長は、検診実施後2週間以内に<b>精密検査の必要性の有無を附して</b>、結果を直接受診者に通知する。また、市町村長に対し、当該月実施分の結果を連名簿等により翌月 15 日までに通知する。</p> <p>(7) 精密検査結果の把握            ア 市町村長は、要精検者に対し連絡票及び胃がん検診精密検査回報書(<b>胃部エックス線検査は別記様式第3号、内視鏡検査は別記様式第4号を参考にする。</b>以下「回報書」という。)を交付する。            イ 精密検査を実施した医療機関は、その結果を回報書に記入し市町村長に通知する。  <b>ウ 市町村長は、要精検者について、受診状況や精検結果等を把握するものとする。</b></p> <p>(8) 胃がん予防に関する健康教育の実施            市町村長は、胃がん検診の実施にあわせて、胃がんの1次予防に関する健康教育を行うものとする。</p> <p>3 子宮がん検診            (1) 対象者            当該市町村の区域内に居住地を有する 20 歳以上の女性を対象とする。<b>なお、受診を特に推奨する者を20歳以上69歳以下の者とする。</b>  <b>※ 対象者のうち、受診を特に推奨する者に該当しない者であっても、受診の機会を提供するよう留意すること。</b></p> <p>(2) 検診内容            ア 問診            問診項目は別表5を参考とする。            イ 視診及び双合診            ウ 子宮頸部細胞診            エ 子宮体部細胞診(子宮内膜細胞診)            問診の結果、最近6か月以内に、            ①不正性器出血(一過性の少量の出血、閉経後の出血等)            ②月経異常(過多月経、不規則月経等)            ③褐色帯下            のいずれかの症状を有していたことが判明した者に対しては、第一選択として、十分な安全管理のもとで多様な検査を実施することができる医療機関の受診を推奨する。ただし、子宮体部の細胞診(子宮内膜細胞診)を実施することについて本人が同意する場合には、子宮頸部がん検診に併せて引き続き子宮体部の細胞診を行う。</p> <p>(3) 検診間隔            原則として同一人につき2年に1回検診を実施する。なお、検診体制が整備され、実施可能な場合については年1回検診を実施することができる。</p> <p>(4) 判定及び指導区分            検診結果の判定及び指導区分は別表6及び別表7により行う。</p> <p>(5) 結果の通知等            ア 集団検診方式の場合            検診実施機関の長は、検診実施後 20 日以内に子宮がん検診票(別記様式第5号を参考にする。以下「検診票」という。)等により、結果を市町村長に通知し、あわせて要精検者に対する主治医あての子宮がん検診結果連絡票(別記様式第6号を参考にする。以下「連絡票」という。)を送付する。市町村長は、その結果を速やかに受診者に通知する。            イ 医療機関個別方式の場合            検診実施機関の長は、検診実施後2週間以内に<b>精密検査の必要性の有無を附して</b>、結果を直接受診者に通知する。また、市町村長に対し、当該月実施分の結果を検診票等により翌月 15 日までに通知する。</p>

山形県健康診査実施要領（案） 新旧対照表

現 行	改正(案)
<p>(6)精密検査結果の把握</p> <p>ア 市町村長は、要精検者に対し連絡票及び子宮がん精密検査回報書(別記様式第5号を参考にする。以下「回報書」という。)を交付する。</p> <p>イ 精密検査を実施した医療機関は、その結果を回報書に記入し市町村長に通知する。</p> <p>(7)子宮がん予防に関する健康教育・保健指導の実施</p> <p>市町村長は、子宮がん検診の実施にあわせて、必要に応じ、教育関係者や母子保健担当者とも連携を図りながら、子宮がんの1次予防に関する健康教育を行うものとする。</p> <p>なお、エストロゲン単独投与を受けたことがある者等、子宮がんのハイリスク者と考えられる者に対しては、子宮体がん罹患する可能性が高いことを説明した上で、今後不正出血等の臨床症状を認めた場合にはすみやかに専門の医療機関を受診するよう指導するものとする。</p> <p>4 肺がん検診</p> <p>(1)対象者</p> <p>当該市町村の区域内に居住地を有する40歳以上の者を対象とする。</p> <p>(2)検診内容</p> <p>ア 質問</p> <p>質問項目は、別表8を参考とする。</p> <p>イ 胸部エックス線写真の読影</p> <p>胸部エックス線写真を用い、次の方法により二重読影及び比較読影を行う。</p> <p>ただし、間接写真は100ミリミラーカメラを用い、定格出力150kV以上の撮影装置を用いて120kV以上の管電圧で撮影されたもの、及び定格出力125kV以上の撮影装置を用い、110kV以上管電圧により、希土類蛍光板を用いて撮影されたものを用いることが望ましい。</p> <p>(ア)二重読影</p> <p>十分な経験を有する2名以上の医師が読影する。読影結果の判定は別表9によって行い、判定区分の「d」及び「e」に該当するものについて比較読影を行う。</p> <p>(イ)比較読影</p> <p>過去に撮影した胸部エックス線写真と比較しながら読影する。読影結果の判定は別表9によって行う。</p> <p>ウ 喀痰細胞診</p> <p>(ア)対象者</p> <p>質問の結果、原則として50歳以上で喫煙指数(1日の本数×年数)600以上の者(過去における喫煙者を含む)。</p> <p>(イ)検査方法</p> <p>喀痰は、起床時の早朝痰を原則とし、最低3日の連続採痰又は蓄痰とし、ホモジナイズ法又は直接塗抹法で処理し、パパニコロウ染色した標本を顕微鏡下で観察する。結果の判定は、別表10によって行う。</p> <p>(3)指導区分</p> <p>質問、胸部エックス線写真の読影及び喀痰細胞診の結果を総合的に判断し、「肺がん疑い要精検」、「結核等疑い要精検」及び「精検不要」に区分する。</p> <p>ア 「肺がん疑い要精検」及び「結核等疑い要精検」とされた者については、精密検査の可能な医療機関で早期受診するよう指導する。</p> <p>イ 要精検以外の者は「精検不要」に区分し、経過観察あるいは定期検診の受診勧奨を行うとともに、喀痰細胞診検査を実施した者については、禁煙等日常生活上の指導を行う。</p> <p>(4)結果の通知等</p>	<p>(6)精密検査結果の把握</p> <p>ア 市町村長は、要精検者に対し連絡票及び子宮がん精密検査回報書(別記様式第6号を参考にする。以下「回報書」という。)を交付する。</p> <p>イ 精密検査を実施した医療機関は、その結果を回報書に記入し市町村長に通知する。</p> <p><b>ウ 市町村長は、要精検者について、受診状況や精検結果等を把握するものとする。</b></p> <p>(7)子宮がん予防に関する健康教育・保健指導の実施</p> <p>市町村長は、子宮がん検診の実施にあわせて、必要に応じ、教育関係者や母子保健担当者とも連携を図りながら、子宮がんの1次予防に関する健康教育を行うものとする。</p> <p>なお、エストロゲン単独投与を受けたことがある者等、子宮がんのハイリスク者と考えられる者に対しては、子宮体がん罹患する可能性が高いことを説明した上で、今後不正出血等の臨床症状を認めた場合にはすみやかに専門の医療機関を受診するよう指導するものとする。</p> <p>4 肺がん検診</p> <p>(1)対象者</p> <p>当該市町村の区域内に居住地を有する40歳以上の者を対象とする。<b>なお、受診を特に推奨する者を40歳以上69歳以下の者とする。</b></p> <p><b>※ 対象者のうち、受診を特に推奨する者に該当しない者であっても、受診の機会を提供するよう留意すること。</b></p> <p>(2)検診内容</p> <p>ア 質問</p> <p>質問項目は、別表8を参考とする。</p> <p>イ 胸部エックス線写真の読影</p> <p>胸部エックス線写真を用い、次の方法により二重読影及び比較読影を行う。</p> <p>ただし、間接写真は100ミリミラーカメラを用い、定格出力150kV以上の撮影装置を用いて120kV以上の管電圧で撮影されたもの、及び定格出力125kV以上の撮影装置を用い、110kV以上管電圧により、希土類蛍光板を用いて撮影されたものを用いることが望ましい。</p> <p>(ア)二重読影</p> <p>十分な経験を有する2名以上の医師が読影する。読影結果の判定は別表9によって行い、判定区分の「d」及び「e」に該当するものについて比較読影を行う。</p> <p>(イ)比較読影</p> <p>過去に撮影した胸部エックス線写真と比較しながら読影する。読影結果の判定は別表9によって行う。</p> <p>ウ 喀痰細胞診</p> <p>(ア)対象者</p> <p>質問の結果、原則として50歳以上で喫煙指数(1日の本数×年数)600以上の者(過去における喫煙者を含む)。</p> <p>(イ)検査方法</p> <p>喀痰は、起床時の早朝痰を原則とし、最低3日の連続採痰又は蓄痰とし、ホモジナイズ法又は直接塗抹法で処理し、パパニコロウ染色した標本を顕微鏡下で観察する。結果の判定は、別表10によって行う。</p> <p>(3)指導区分</p> <p>質問、胸部エックス線写真の読影及び喀痰細胞診の結果を総合的に判断し、「肺がん疑い要精検」、「結核等疑い要精検」及び「精検不要」に区分する。</p> <p>ア 「肺がん疑い要精検」及び「結核等疑い要精検」とされた者については、精密検査の可能な医療機関で早期受診するよう指導する。</p> <p>イ 要精検以外の者は「精検不要」に区分し、経過観察あるいは定期検診の受診勧奨を行うとともに、喀痰細胞診検査を実施した者については、禁煙等日常生活上の指導を行う。</p> <p>(4)結果の通知等</p>

山形県健康診査実施要領（案） 新旧対照表

現 行	改正(案)
<p>検診実施機関の長は、検診実施後 28 日以内に肺がん検診結果報告書(受診者連名簿)(別記様式第6号を参考にする。)により市町村長に通知し、あわせて要精検者に対する主治医あての肺がん検診結果連絡票(別記様式第7号を参考にする。以下、「連絡票」という。)を送付する。市町村長は、その結果を速やかに受診者に通知する。</p> <p>(5)精密検査結果の把握 ア 市町村長は、「肺がん疑い要精検」とされた者に対し連絡票及び肺がん検診精密検査回報書(別記様式第7号を参考にする。以下「回報書」という。)を交付する。 イ 精密検査を実施した医療機関は、その結果を回報書に記入し市町村長に通知する。 ウ 市町村長は、「結核等疑い要精検」とされた者についても、受診状況や精検結果等を把握するものとする。</p> <p>(6)肺がん予防に関する健康教育の実施 市町村長は、肺がん検診の実施にあわせて、肺がんの1次予防に関する健康教育を行うものとする。</p> <p>5 乳がん検診 (1)対象者 当該市町村の区域内に居住地を有する 40 歳以上の女性を対象とする。</p> <p>(2)検診内容 ア 問診 問診項目は、別表 11 を参考とする。 イ 乳房エックス線検査(マンモグラフィをいう。以下同じ。) 40 歳以上 50 歳未満の対象者については、原則として内外斜位方向及び頭尾方向撮影の2方向撮影を実施する。ただし、地域の実施体制等により、実施が困難な場合は、段階的な実施に努めることとする。 50 歳以上の対象者については、内外斜位方向撮影を実施する。 ウ 視診及び触診(以下「視触診」という。) 推奨しないが、仮に実施する場合は、マンモグラフィと併せて実施すること。</p> <p>(3)検診間隔 原則として同一人につき2年に1回検診を実施する。</p> <p>(4)指導区分 乳がん検診の結果は、問診、マンモグラフィ及び視触診の結果により、「異常認めず」及び「要精検」に区分する。「要精検」と判断する場合は、マンモグラフィ又は視触診のいずれかが該当する場合に判定する。</p> <p>(5)結果の通知等 検診実施機関の長は、検診実施後 20 日以内に乳がん検診票(別記様式第8号を参考にする。)等により、結果を市町村長に通知し、あわせて要精検者に対する主治医あての乳がん検診結果連絡票(別記様式第9号を参考にする。以下「連絡票」という。)を送付する。市町村長は、その結果を速やかに受診者に通知する。</p> <p>(6)精密検査結果の把握 ア 市町村長は、要精検者に対し連絡票及び乳がん検診精密検査回報書(別記様式第9号を参考にする。以下「回報書」という。)を交付する。 イ 精密検査を実施した医療機関は、その結果を回報書に記入し市町村長に通知する。</p> <p>(7)乳がん予防に関する健康教育の実施 市町村長は、乳がん検診の実施にあわせて、乳がんの1次予防や<b>乳がんの自己検診法</b>に関する健康教育を行うものとする。</p>	<p>検診実施機関の長は、検診実施後 28 日以内に肺がん検診結果報告書(受診者連名簿)(別記様式第7号を参考にする。)により市町村長に通知し、あわせて要精検者に対する主治医あての肺がん(呼吸器)検診結果連絡票(別記様式第8号を参考にする。以下、「連絡票」という。)を送付する。市町村長は、その結果を速やかに受診者に通知する。</p> <p>(5)精密検査結果の把握 ア 市町村長は、「肺がん疑い要精検」とされた者に対し連絡票及び肺がん(呼吸器)検診精密検査回報書(別記様式第8号を参考にする。以下「回報書」という。)を交付する。 イ 精密検査を実施した医療機関は、その結果を回報書に記入し市町村長に通知する。 ウ 市町村長は、「<b>肺がん疑い要精検</b>」のほか「結核等疑い要精検」とされた者についても、受診状況や精検結果等を把握するものとする。</p> <p>(6)肺がん予防に関する健康教育の実施 市町村長は、肺がん検診の実施にあわせて、肺がんの1次予防に関する健康教育を行うものとする。</p> <p>5 乳がん検診 (1)対象者 当該市町村の区域内に居住地を有する 40 歳以上の女性を対象とする。<b>なお、受診を特に推奨する者を40歳以上69歳以下の者とする。</b> <b>※ 対象者のうち、受診を特に推奨する者に該当しない者であっても、受診の機会を提供するよう留意すること。</b></p> <p>(2)検診内容 ア 問診 問診項目は、別表 11 を参考とする。 イ 乳房エックス線検査(マンモグラフィをいう。以下同じ。) 40 歳以上 50 歳未満の対象者については、原則として内外斜位方向及び頭尾方向撮影の2方向撮影を実施する。ただし、地域の実施体制等により、実施が困難な場合は、段階的な実施に努めることとする。 50 歳以上の対象者については、内外斜位方向撮影を実施する。 ウ 視診及び触診(以下「視触診」という。) 推奨しないが、仮に実施する場合は、マンモグラフィと併せて実施すること。</p> <p>(3)検診間隔 原則として同一人につき2年に1回検診を実施する。</p> <p>(4)指導区分 乳がん検診の結果は、問診、マンモグラフィ及び視触診の結果により、「異常認めず」及び「要精検」に区分する。「要精検」と判断する場合は、マンモグラフィ又は視触診のいずれかが該当する場合に判定する。</p> <p>(5)結果の通知等 検診実施機関の長は、検診実施後 20 日以内に乳がん検診票(別記様式第9号を参考にする。)等により、結果を市町村長に通知し、あわせて要精検者に対する主治医あての乳がん検診結果連絡票(別記様式第10号を参考にする。以下「連絡票」という。)を送付する。市町村長は、その結果を速やかに受診者に通知する。</p> <p>(6)精密検査結果の把握 ア 市町村長は、要精検者に対し連絡票及び乳がん検診精密検査回報書(別記様式第10号を参考にする。以下「回報書」という。)を交付する。 イ 精密検査を実施した医療機関は、その結果を回報書に記入し市町村長に通知する。 <b>ウ 市町村長は、要精検者について、受診状況や精検結果等を把握するものとする。</b></p> <p>(7)乳がん予防に関する健康教育の実施 市町村長は、乳がん検診の実施にあわせて、<b>乳房を意識する生活習慣「プレスト・アウェアネス」の重要性</b>など乳がんの1次予防に関する健康教育を行うものとする。</p>



山形県健康診査実施要領（案） 新旧対照表

現 行	改正(案)
<p>6 大腸がん検診</p> <p>(1)対象者 当該市町村の区域内に居住地を有する 40 歳以上の者を対象とする。</p> <p>(2)検診内容 ア 問診 問診項目は、別表 12 を参考とする。 イ 便潜血検査 免疫便潜血検査2日法とする。</p> <p>(3)指導区分 大腸がん検診の結果は、問診結果を参考に免疫便潜血検査結果により「便潜血陰性」及び「要精検」に区分する。</p> <p>(4)結果の通知等 検診実施機関の長は、検診実施後 20 日以内に大腸がん検診結果報告書(受診者連名簿)(別記様式第 10 号を参考にする。)等により、結果を市町村長に通知し、あわせて要精検者に対する主治医あての大腸がん検診結果連絡票(別記様式第 11 号を参考にする。以下「連絡票」という。)を送付する。市町村長は、その結果を速やかに受診者に通知する。</p> <p>(5)精密検査結果の把握 ア 市町村長は、要精検者に対し連絡票及び大腸がん検診精密検査回報書(別記様式第 11 号を参考にする。以下「回報書」という。)を交付する。 イ 精密検査を実施した医療機関は、その結果を回報書に記入し市町村長に通知する。</p> <p>(6)大腸がん予防に関する健康教育の実施 市町村長は、大腸がん検診の実施にあわせて、大腸がんの1次予防に関する健康教育を行うものとする。</p> <p>7 総合がん検診</p> <p>(1)対象者 当該市町村の区域内に居住地を有する者を対象とし、節目検診として実施する。</p> <p>(2)実施方法 2から6までの全てのがん検診を同時に実施するものであり、原則として同時実施が可能な検診実施機関において実施するものとする。</p> <p>(3)検診内容 2から6までに規定する検診内容とする。ただし、肺がん検診における胸部エックス線検査については、検診実施機関で直接撮影により撮影された胸部エックス線写真を用いるものとする。</p> <p>(4)その他 「指導区分」、「結果の通知等」及び「精密検査結果の把握」等については2から6に定めるところに準じて実施するものとする。</p> <p>二 実施手続きについて 特定健診は国が定めるところによるものとし、がん検診については次のとおりとする。</p> <p>1 がん検診の実施機関について 市町村長は、がん検診を委託する場合には、次に掲げる要件を満たす検診実施機関を選定するものとする</p>	<p>6 大腸がん検診</p> <p>(1)対象者 当該市町村の区域内に居住地を有する 40 歳以上の者を対象とする。<b>なお、受診を特に推奨する者を 40 歳以上 69 歳以下の者とする。</b> <b>※ 対象者のうち、受診を特に推奨する者に該当しない者であっても、受診の機会を提供するよう留意すること。</b></p> <p>(2)検診内容 ア 問診 問診項目は、別表 12 を参考とする。 イ 便潜血検査 免疫便潜血検査2日法とする。</p> <p>(3)指導区分 大腸がん検診の結果は、問診結果を参考に免疫便潜血検査結果により「便潜血陰性」及び「要精検」に区分する。</p> <p>(4)結果の通知等 検診実施機関の長は、検診実施後 20 日以内に大腸がん検診結果報告書(受診者連名簿)(別記様式第 11 号を参考にする。)等により、結果を市町村長に通知し、あわせて要精検者に対する主治医あての大腸がん検診結果連絡票(別記様式第 12 号を参考にする。以下「連絡票」という。)を送付する。市町村長は、その結果を速やかに受診者に通知する。</p> <p>(5)精密検査結果の把握 ア 市町村長は、要精検者に対し連絡票及び大腸がん検診精密検査回報書(別記様式第 12 号を参考にする。以下「回報書」という。)を交付する。 イ 精密検査を実施した医療機関は、その結果を回報書に記入し市町村長に通知する。 <b>ウ 市町村長は、要精検者について、受診状況や精検結果等を把握するものとする。</b></p> <p>(6)大腸がん予防に関する健康教育の実施 市町村長は、大腸がん検診の実施にあわせて、大腸がんの1次予防に関する健康教育を行うものとする。</p> <p>7 総合がん検診</p> <p>(1)対象者 当該市町村の区域内に居住地を有する者を対象とし、節目検診として実施する。</p> <p>(2)実施方法 2から6までの全てのがん検診を同時に実施するものであり、原則として同時実施が可能な検診実施機関において実施するものとする。</p> <p>(3)検診内容 2から6までに規定する検診内容とする。ただし、肺がん検診における胸部エックス線検査については、検診実施機関で直接撮影により撮影された胸部エックス線写真を用いるものとする。</p> <p>(4)その他 「指導区分」、「結果の通知等」及び「精密検査結果の把握」等については2から6に定めるところに準じて実施するものとする。</p> <p>二 実施手続きについて 特定健診は国が定めるところによるものとし、がん検診については次のとおりとする。</p> <p>1 がん検診の実施機関について 市町村長は、がん検診を委託する場合には、次に掲げる要件を満たす検診実施機関を選定するものとする</p>

山形県健康診査実施要領（案） 新旧対照表

現 行	改正(案)
<p>る。</p> <p>(1)がん検診等実施指針及びこの要領の定めるところによるがん検診の実施体制が整備されていること。</p> <p>(2)山形県及び管理指導協議会の求めに応じ、検診精度を管理するうえで必要な資料の提出及び調査等に協力できること。</p> <p>2 実施計画の策定について</p> <p>がん検診が計画的かつ能率的に行われるよう、次により実施計画を策定するものとする。</p> <p>(1)市町村長は、翌年度の年間検診実施計画(別記様式第 12号)を策定し、11 月末日まで検診実施機関に提出する。</p> <p>(2)検診実施機関の長は、前項により提出のあった年間検診実施計画に基づき、市町村長と協議のうえ総合的に検討を加え市町村別検診計画を策定し、翌年の1月末日まで市町村長、保健所長及び山形県医師会長に提出する。</p> <p>なお、市町村別検診計画を策定するにあたって、必要に応じ保健所の指導調整を得るものとする。</p> <p>(3)保健所長は、市町村間の不均衡が生じないように、必要に応じ、関係機関と連携を密にして指導調整を図る。</p> <p>三 報告について</p> <p>1 市町村長は、がん検診について毎年7月20日までにがん検診実施成績表(別記様式第 13号。以下、「成績表」という。)2部を保健所長に提出するものとする。</p> <p>2 保健所長は、前項の成績表をとりまとめのうえ毎年8月10日まで山形県健康福祉部がん対策・健康長寿日本一推進課長(以下「県がん対策・健康長寿日本一推進課長」という)に提出するものとする。</p> <p>3 県がん対策・健康長寿日本一推進課長は、医療保険者に対し、特定健康診査実施成績表について別途提出を依頼する。</p>	<p>る。</p> <p>(1)がん検診等実施指針及びこの要領の定めるところによるがん検診の実施体制が整備されていること。</p> <p>(2)山形県及び管理指導協議会の求めに応じ、検診精度を管理するうえで必要な資料の提出及び調査等に協力できること。</p> <p>2 実施計画の策定について</p> <p>がん検診が計画的かつ能率的に行われるよう、次により実施計画を策定するものとする。</p> <p>(1)市町村長は、翌年度の年間検診実施計画(別記様式第 13号)を策定し、11 月末日まで検診実施機関に提出する。</p> <p>(2)検診実施機関の長は、前項により提出のあった年間検診実施計画に基づき、市町村長と協議のうえ総合的に検討を加え市町村別検診計画を策定し、翌年の1月末日まで市町村長、保健所長及び山形県医師会長に提出する。</p> <p>なお、市町村別検診計画を策定するにあたって、必要に応じ保健所の指導調整を得るものとする。</p> <p>(3)保健所長は、市町村間の不均衡が生じないように、必要に応じ、関係機関と連携を密にして指導調整を図る。</p> <p>三 報告について</p> <p>1 市町村長は、がん検診について毎年8月10日までにがん検診実施成績表(別記様式第 14号。以下、「成績表」という。)を保健所長に提出するものとする。</p> <p>2 保健所長は、前項の成績表をとりまとめのうえ毎年8月末日まで山形県健康福祉部がん対策・健康長寿日本一推進課長(以下「県がん対策・健康長寿日本一推進課長」という)に提出するものとする。</p> <p>3 県がん対策・健康長寿日本一推進課長は、医療保険者に対し、特定健康診査実施成績表について別途提出を依頼する。</p>
<p style="text-align: center;">様 式 等 目 次</p> <p>特定健康診査判定基準 別表1 ..... 8ページ</p> <p>心電図判定基準 別表2 ..... 9</p> <p>眼底検査判定基準 別表3 ..... 11</p> <p>糖尿病・慢性腎臓病健診結果連絡票・糖尿病・慢性腎臓病精密検査回報書 様式第1号..... 12</p> <p>胃がん検診問診項目 別表4 ..... 13</p> <p>胃がん検診結果報告書(受診者連名簿) 様式第2号 ..... 14</p> <p>胃がん検診結果連絡票・胃がん検診精密検査回報書 様式第3号 ..... 15</p> <p>子宮がん検診問診項目 別表5 ..... 16</p> <p>子宮がん検診結果の判定について 別表6 ..... 17</p> <p>子宮がん検診における細胞診判定区分 別表7 ..... 18</p> <p>子宮がん検診票 様式第4号 ..... 19</p> <p>子宮がん検診結果連絡票・子宮がん検診精密検査回報書 様式第5号 ..... 20</p> <p>肺がん検診質問項目 別表8 ..... 21</p> <p>肺癌検診における胸部X線検査の判定基準と指導区分 別表9 ..... 22</p> <p>集団検診における喀痰細胞診の判定基準と指導区分 別表10 ..... 23</p> <p>肺がん検診結果報告書(受診者連名簿) 様式第6号 ..... 24</p> <p>肺がん検診結果連絡票・肺がん検診精密検査回報書 様式第7号 ..... 25</p> <p>乳がん検診問診項目 別表11 ..... 26</p> <p>乳がん検診票 様式第8号 ..... 27</p>	<p style="text-align: center;">様 式 等 目 次</p> <p>特定健康診査判定基準 別表1 ..... 8ページ</p> <p>心電図判定基準 別表2 ..... 9</p> <p>眼底検査判定基準 別表3 ..... 11</p> <p>糖尿病・慢性腎臓病健診結果連絡票・糖尿病・慢性腎臓病精密検査回報書 様式第1号..... 12</p> <p>胃がん検診問診項目 別表4 ..... 13</p> <p>胃がん検診結果報告書(受診者連名簿) 様式第2号 ..... 14</p> <p>胃がん(X線検査)検診結果連絡票・胃がん(X線検査)検診精密検査回報書 様式第3号 ..... 15</p> <p>胃がん(内視鏡検査)検診結果連絡票・胃がん(内視鏡検査)検診精密検査回報書 様式第4号 ..... 16</p> <p>子宮がん検診問診項目 別表5 ..... 17</p> <p>子宮がん検診結果の判定について 別表6 ..... 18</p> <p>子宮がん検診における細胞診判定区分 別表7 ..... 19</p> <p>子宮がん検診票 様式第5号 ..... 20</p> <p>子宮がん検診結果連絡票・子宮がん検診精密検査回報書 様式第6号 ..... 21</p> <p>肺がん検診質問項目 別表8 ..... 22</p> <p>肺癌検診における胸部X線検査の判定基準と指導区分 別表9 ..... 23</p> <p>集団検診における喀痰細胞診の判定基準と指導区分 別表10 ..... 24</p> <p>肺がん検診結果報告書(受診者連名簿) 様式第7号 ..... 25</p> <p>肺がん(呼吸器)検診結果連絡票・肺がん(呼吸器)検診精密検査回報書 様式第8号 ..... 26</p> <p>乳がん検診問診(質問)項目 別表11 ..... 27</p> <p>乳がん検診票 様式第9号 ..... 28</p>

山形県健康診査実施要領（案） 新旧対照表

現 行	改正(案)
乳がん検診結果連絡票・乳がん検診精密検査回報書 様式第9号 ..... 29	乳がん検診結果連絡票・乳がん検診精密検査回報書 様式第10号 ..... 30
大腸がん検診問診項目 別表12 ..... 30	大腸がん検診問診項目 別表12 ..... 31
大腸がん検診結果報告書(受診者連名簿) 様式第10号 ..... 31	大腸がん検診結果報告書(受診者連名簿) 様式第11号 ..... 32
大腸がん検診結果連絡票・大腸がん検診精密検査回報書 様式第11号 ..... 32	大腸がん検診結果連絡票・大腸がん検診精密検査回報書 様式第12号 ..... 33
年間検診実施計画 様式第12号 ..... 33	年間検診実施計画 様式第13号 ..... 34
がん検診実施成績表 様式第13号 ..... 34	がん検診実施成績表 様式第14号 ..... 35
胃がん検診 別紙1 ..... 35	胃がん(X線検査)検診 別紙1 ..... 36
子宮がん検診 別紙2、3 ..... 36	胃がん(内視鏡検査)検診 別紙2 ..... 37
肺がん検診 別紙4、5 ..... 38	子宮がん検診 別紙3、4 ..... 38
乳がん検診 別紙6 ..... 40	肺がん検診 別紙5、6 ..... 40
大腸がん検診 別紙7 ..... 41	乳がん検診 別紙7 ..... 42
	大腸がん検診 別紙8 ..... 43

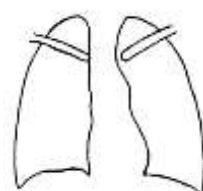


肺がん（呼吸器）検診結果連絡票

主治医 殿

市 町 村  
検診実施機関

肺がん（呼吸器）検診の結果、精密検査が必要とされましたので、精密検査を実施いただき、その結果をご回報くださるようお願いいたします。

検診受診日	年 月 日
X線番号	
実施主体	
<b>検診結果</b>	
X線検査チェック部位	X線判定区分
	A, B, C
	D 1, D 2, D 3, D 4
	E 1, E 2
	細胞診判定区分
	A, B, C, D, E
<b>要望事項</b>	
<input type="checkbox"/> 肺腫瘍に対する精査(X線 E, 細胞診 D, E)	
<input type="checkbox"/> 肺結核に対する精査(X線 D1)	
<input type="checkbox"/> 他の肺疾患に対する精査(X線 D2)	
<input type="checkbox"/> 心疾患に対する精査(X線 D3)	
<input type="checkbox"/> その他(X線 D4 等)	

提出期限：検診次年度の5月末まで、間に合わない場合11月末まで（期限まで診断に至らない場合は、「3. 肺がん疑い又は未確定」に○）  
 回報書は最終的な診断をした施設から提出してください。精査のため他医療機関へ紹介する場合は、この回報書には**何も記入せずに 紹介先へ持たせてください。**

経皮的肺穿刺や気管支生検による多量出血、検査後の気胸等、入院の延長や治療を要したものを。死亡については、その旨記載する。

肺がん（呼吸器）検診精密検査回報書

検診月日	年 月 日	実施主体	
検診機関		X線番号	
判定区分	(X線) D、E	(細胞診)	D、E
精密検査年月日	年 月 日		
精密検査項目	1. 胸部CT検査 (HR-CT 含む) 2. その他 ( )		
診断結果	1. 異常なし (著変なし含む) 2. 肺がん (転移性肺腫瘍を除く) 臨床病期: <input type="checkbox"/> 臨床病期 0 期～ I 期 <input type="checkbox"/> 臨床病期 II 期以上 <input type="checkbox"/> 病期不明 3. 肺がん疑いまたは未確定 4. その他の悪性腫瘍 (中皮腫・リンパ腫・他 ( ) ) 5. 転移性肺腫瘍 (原発臓器 ( ) ) 6. その他 (良性腫瘍・肺結核・他 ( ) )		
検査に伴う偶発症 (入院を要するもの)	無・有 (内容: ( ) )		
患者への指示、市町村連絡事項	1. 次回の検診 2. 要経過観察 ( ヶ月後) 3. 要治療 (治療予定・治療済・他院紹介→※へ記載) 4. その他 ( )		
	※紹介先医療機関名		
医療機関名 担当医師名			



呼吸器検診結果連絡票

検診受診日	年 月 日
X線番号	
実施主体	

検診結果

X線検査チェック部位



X線判定区分

- A, B, C
- D1, D2, D3, D4
- E1, E2

細胞診判定区分

- D, E

要望事項

- 肺腫瘍に対する精査(X線 E, 細胞診 D, E)
- 肺結核に対する精査(X線 D1)
- 他の肺疾患に対する精査(X線 D2)
- 心疾患に対する精査(X線 D3)
- その他(X線 D4 等)

- 呼吸器検診の結果、精密検査の必要ありとされました。精密検査の実施と結果の回報をお願いします。
- ご報告はできるだけ最終的な確定診断(組織学的診断等)を行った施設から提出して下さるようお願いします。
- 集計表作成の都合上できるだけ検診次年度の5月末、間に合わない場合は11月末までにご報告をお願いします。  
 第一次提出期限 検診次年度の 5月末  
 第二次提出期限 検診次年度の 11月末
- X線 E 判定又は細胞診 D, E 判定で、8b), 9) の患者は後日調査票の記載にご協力をお願いします。

※ 項目の追加は市町村・検診機関の自由とする。

呼吸器検診精密検査回報書

検診受診日	年 月 日
X線番号	
実施主体	
判定区分 (X線・細胞診)	D、 E

精検確定検査 (精検受診日 年 月 日)

- 精検完了者で (著変なし)
- 精検完了者で (他の肺疾患)  
 (診断名: )
- 原発性肺癌 (組織診・細胞診) 確定患者 (8b)  
 組織型 (扁平、腺、小細胞、大細胞、その他、不明 )
- その他の悪性新生物 (転移性肺腫瘍等) 患者 (8c)  
 (診断名: )
- その他の新生物 (良性腫瘍等) 患者 (8d)  
 (診断名: )
- 治療を要する肺結核患者 (8e)
- 肺癌疑診患者 (組織学的診断に至らないもの (9))
- 不明 (精検完了できず)

備考欄

医療機関名

担当医師名





現

# 令和3年度肺がん検診成績表(1)

市町村名: 0

1) 性別区分		2) 人口 3.4.1 現在	3) 肺がん 検診 対象者 数	4) X線検査 受診者数 X線検査 受診者数 (経年 受診者数 再掲)	受診率 4)/3)	5) X線最終決定判定区分別 受診者数 (比較読影による)					6) 要 精 検 率 E/4)	7) E判定 に対する 精検 受診者 数	8) 精検確定結果 (回報書による)				9) 精検未 受診～ 未完了 の原発 性肺癌 疑診患 者数	10) 要 精 検 者 数 D	11) D判定 に対する 精検 受診者 数	12) D判定 からの 肺癌 確定 患者数	13) DE判定 からの 治療 を要す 結核 患者数	原発性肺がん (確定)		エラー チェッ ク
性	年齢				5 a) A 読影 不能 再撮影	5 b) B 異常所 見を認 めない	5 c) C 異常所見 認めるが 精査不要	5 d) D 肺がん以 外の疾患 の精査	5 e) E 肺がんに 対する 精査			8 a) 精 検 完 了 者 数	8 b) 原 発 性 肺 が ん 確 診 者 数	8 c) そ の 他 の 悪 性 新 生 物 患 者 数	8 d) そ の 他 の 新 生 物 患 者 数					8 b)/E 陽性 反応 適中 度	8 b)/4) がん 発見 率			
男	40~44			( )	0.0					0.0		0.0					/						OK	
	45~49			( )	0.0					0.0		0.0					/						OK	
	50~54			( )	0.0					0.0		0.0					/						OK	
	55~59			( )	0.0					0.0		0.0					/						OK	
	60~64			( )	0.0					0.0		0.0					/						OK	
	65~69			( )	0.0					0.0		0.0					/						OK	
	70~74			( )	0.0					0.0		0.0					/						OK	
	75~79			( )	0.0					0.0		0.0					/						OK	
	80~			( )	0.0					0.0		0.0					/						OK	
男性計		0	0	0 (0)	0.0	0	0	0	0	0.0	0	0.0	0	0	0	0	/	0	0	0			OK	
女	40~44			( )	0.0					0.0		0.0					/						OK	
	45~49			( )	0.0					0.0		0.0					/						OK	
	50~54			( )	0.0					0.0		0.0					/						OK	
	55~59			( )	0.0					0.0		0.0					/						OK	
	60~64			( )	0.0					0.0		0.0					/						OK	
	65~69			( )	0.0					0.0		0.0					/						OK	
	70~74			( )	0.0					0.0		0.0					/						OK	
	75~79			( )	0.0					0.0		0.0					/						OK	
	80~			( )	0.0					0.0		0.0					/						OK	
女性計		0	0	0 (0)	0.0	0	0	0	0	0.0	0	0.0	0	0	0	0	/	0	0	0			OK	
男女計		0	0	0 (0)	0.0	0	0	0	0	0.0	0	0.0	0	0	0	0	/	0	0	0			OK	

【注意事項】

以下の関係が成り立つよう入力してください。(関係成立の場合「OK」、関係不成立の場合「ERR」がエラーチェック欄に表示される。)

・ 4) = 5 a) + 5 b) + 5 c) + 5 d) + 5 e)



# 令和3年度肺がん検診成績表(2)

市町村名：

0

1) 性別区分		2) 人口 3.4.1 現在	3) X線検査受診者中高危険群所属者数	4) 喀痰細胞診受診者数 3) 項の(経年受診者数再掲)	受診率 4)/3)	5) 喀痰細胞診最終決定判定区分別受診者数					6) 要精検者数 D+E	精検率 6)/4)	7) 精検受診者数	精検受診率 7)/6)	8) 精検確定結果 (回報書による)				9) 精検未受診~未完了の原発性肺癌疑診患者数	原発性肺がん(確診)		エラーチェック		
						5 a) A 材料不適再検査	5 b) B 現在異常を認めない	5 c) C 追加検査追跡	5 d) D ただちに精密検査	5 e) E ただちに精密検査					8 a) 精検完了者数	8 b) 原発性肺癌確診患者数	8 c) その他の悪性新生物患者数	8 d) その他の新生物患者数		8 b)/6 陽性反応適中度	8 b)/4 がん発見率			
男性	40~44			( )	0.0						0	0.0		0.0									OK	
	45~49			( )	0.0						0	0.0		0.0										OK
	50~54			( )	0.0						0	0.0		0.0										OK
	55~59			( )	0.0						0	0.0		0.0										OK
	60~64			( )	0.0						0	0.0		0.0										OK
	65~69			( )	0.0						0	0.0		0.0										OK
	70~74			( )	0.0						0	0.0		0.0										OK
	75~79			( )	0.0						0	0.0		0.0										OK
	80~			( )	0.0						0	0.0		0.0										OK
男性計	0	0	0	(0)	0.0	0	0	0	0	0	0	0.0	0	0.0	0	0	0	0	0	0			OK	
女性	40~44			( )	0.0						0	0.0		0.0										OK
	45~49			( )	0.0						0	0.0		0.0										OK
	50~54			( )	0.0						0	0.0		0.0										OK
	55~59			( )	0.0						0	0.0		0.0										OK
	60~64			( )	0.0						0	0.0		0.0										OK
	65~69			( )	0.0						0	0.0		0.0										OK
	70~74			( )	0.0						0	0.0		0.0										OK
	75~79			( )	0.0						0	0.0		0.0										OK
	80~			( )	0.0						0	0.0		0.0										OK
女性計	0	0	0	(0)	0.0	0	0	0	0	0	0	0.0	0	0.0	0	0	0	0	0	0			OK	
男女計	0	0	0	(0)	0.0	0	0	0	0	0	0	0.0	0	0.0	0	0	0	0	0	0			OK	

**【注意事項】**

以下の関係が成り立つよう入力してください。(関係成立の場合「OK」、関係不成立の場合「ERR」がエラーチェック欄に表示される。)

・ 4) = 5 a) + 5 b) + 5 c) + 5 d) + 5 e)







精密検査結果把握フロー R5.3.8 (県生活習慣病検診等管理指導協議会)

