

令和4年度山形県生活習慣病検診等管理指導協議会 子宮がん部会次第

日時：令和5年3月10日（金）15:30～
場所：オンライン開催（zoom）

1 開 会

2 あいさつ

3 協 議

- (1) 令和3年度子宮がん検診の実施状況について【資料1～2】
- (2) 令和3年度がん検診事業クーポン利用状況及び不適性検体数調査結果について【資料3】
- (3) HPV併用検診の実施結果について【資料4】
- (4) 令和4年度がん検診精度管理調査結果について【資料5】
- (5) 山形県健康診査実施要領の改正について【資料6】
- (6) その他

4 閉 会

令和4年度山形県生活習慣病検診等管理指導協議会
子宮がん部会 出席者名簿

令和5年3月10日(金) 15:30～
web (zoom) / 県庁 e ミーティングルーム

山形県生活習慣病検診等管理指導協議会子宮がん部会委員(敬称略)

	所 属	職 名	氏 名	備考
1	山形大学医学部 産科婦人科学講座	教授	永瀬 智	web
2	林内科・レディースクリニック	医師	林 淑子	web
3	米沢市立病院	産婦人科科長	須藤 毅	web
4	山形県最上保健所	医療監(兼)所長	鈴木 恵美子	web
5	山形市健康増進課 成人保健係	成人保健係長(保健師)	酒井 智子	web
6	酒田市健康課	調整主任(保健師)	鈴木 智子	web
7	山形県立中央病院 中央検査部	臨床検査主査	渡邊 いづみ	web
8	山形県立河北病院	臨床検査主査	齋藤 由紀	web

* 県内の検診機関(web 出席)

	所 属	職 名	氏 名	備考
1	やまがた健康推進機構	細胞検査調整員	木村 未来	
		保健看護係長(南陽)	三沢 陽子	
2	寒河江市西村山郡医師会 総合健診センター	看護保健課 看護第一係 主任	吉田 果奈子	
		臨床検査課 係長	長瀬 進輔	
3	山形市医師会健診センター	業務課 検診係 主任看護師	石山 智子	
		業務課 主任臨床検査技師	殿岡 幸一	
4	鶴岡地区医師会 荘内地区健康管理センター	保健企画課 主任保健師	工藤 智美	
		健診課 主任看護師	石塚 由佳	
5	山形健康管理センター	健診部 保健師	佐東 奈津美	
		健診部 保健師	斎藤 真弓	
6	全日本労働福祉協会東北支部	健診センター 看護師	白田 道子	

* 事務局

	所 属	職 名	氏 名	備考
1	山形県健康福祉部	医療統括監	阿彦 忠之	
2	山形県健康福祉部 がん対策・健康長寿日本一推進課	課長	音山 優子	欠席
3	〃	課長補佐(健康・疾病予防担当)	前田 真由美	
4	〃	がん対策専門員	安達 清美	
5	〃	がん対策主査	三澤 育子	

山形県生活習慣病管理指導等協議会 子宮がん部会 資料一覧

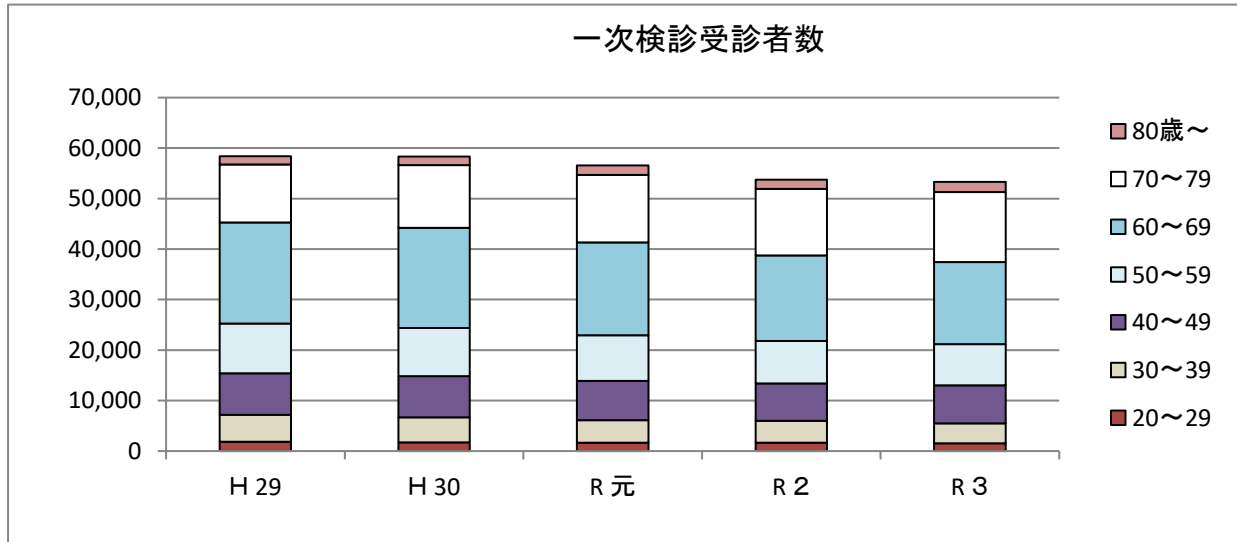
資料 1	1-4
<ul style="list-style-type: none">・ 山形県子宮がん検診の推移（住民検診分）・ 山形県子宮がん検診成績の推移（項目別、住民検診分）・（参考）住民検診と職域検診の推移	
資料 2	5-20
<ul style="list-style-type: none">・ 令和3年度・令和2年度 子宮がん検診成績表 住民検診（市町村別、年齢階層区分別）・ 令和3年度・令和2年度 子宮がん検診成績表 職域検診（検診機関別、年齢階層区分別）・ 平成29年度～令和3年度 子宮がん検診成績表 住民検診・地域別・ 令和元年度～令和3年度 子宮がん検診成績の主な推移	
資料 3	21-22
<ul style="list-style-type: none">・ 令和3年度がん検診事業クーポン利用状況・ 子宮がん検診不適性検体数調査結果（平成28年度～令和3年度）	
資料 4	23-24
<ul style="list-style-type: none">・ 子宮頸がん検診における細胞診とHPV検査併用の実施結果について	
資料 5	25-37
<ul style="list-style-type: none">・ 令和4年度がん検診精度管理調査結果について	
資料 6	38-54
<ul style="list-style-type: none">・ 山形県健康診査実施要領の改正について	
参考資料	
<ul style="list-style-type: none">・ 山形県生活習慣病管理指導等協議会設置要領・ 健康診査管理指導等事業実施のための指針（抜粋）・ がん検診事業評価指標値の設定及び活用方法について・ がん予防重点教育及び健診実施のための指針の一部改正について（抜粋）	

山形県子宮がん検診の推移（住民検診分）

資料 1

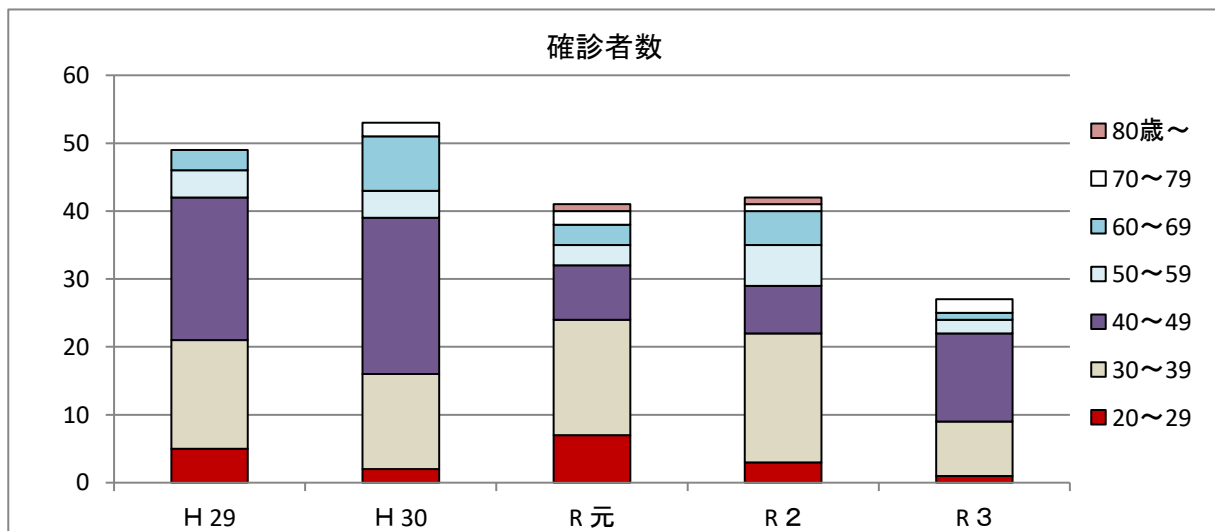
① 子宮がん検診受診者数及び受診率の推移

年度 年齢	20～29	30～39	40～49	50～59	60～69	70～79	80歳～	合計(人)	受診率(%)
H 29	1,829	5,345	8,221	9,864	20,024	11,456	1,669	58,408	33.4
H 30	1,696	4,991	8,134	9,548	19,830	12,409	1,726	58,334	32.6
R 元	1,643	4,496	7,743	9,074	18,364	13,339	1,890	56,549	32.4
R 2	1,683	4,285	7,412	8,408	16,959	13,162	1,809	53,718	31.5
R 3	1,546	3,968	7,490	8,149	16,266	13,852	2,024	53,295	31.3
R3年度構成割合(%)	2.9	7.4	14.1	15.3	30.5	26.0	3.8	100.0	



② 子宮がん確診者数の推移（頸がん＋体がん）

年度 年齢	20～29	30～39	40～49	50～59	60～69	70～79	80歳～	合計(人)	がん発見率
H 29	5	16	21	4	3	0	0	49	0.08
H 30	2	14	23	4	8	2	0	53	0.08
R 元	7	17	8	3	3	2	1	41	0.07
R 2	3	19	7	6	5	1	1	41	0.07
R 3	1	8	13	2	1	2	0	27	0.05
R3年度構成割合(%)	3.7	29.6	48.1	7.4	3.7	7.4	0.0	100.0%	



山形県子宮がん検診成績の推移 《項目別》（住民検診分）

1 一次検診受診者数

人

年齢区分	20～24	25～29	30～34	35～39	40～44	45～49	50～54	55～59	60～64	65～69	70～74	75～79	80～	合計
H29 年度	694	1,135	2,337	3,008	4,350	3,871	4,364	5,500	8,760	11,264	7,527	3,929	1,669	58,408
H30 年度	679	1,017	2,125	2,866	4,236	3,898	4,283	5,265	8,606	11,224	8,248	4,161	1,726	58,334
R元 年度	746	897	1,932	2,564	3,945	3,798	4,033	5,041	7,745	10,619	8,935	4,404	1,890	56,549
R2 年度	741	942	1,751	2,534	3,729	3,683	3,877	4,531	7,300	9,659	9,376	3,786	1,809	53,718
R3 年度	697	849	1,681	2,287	3,667	3,823	3,888	4,261	6,994	9,272	9,921	3,931	2,024	53,295

2 一次検診受診率

%

年齢区分	20～24	25～29	30～34	35～39	40～44	45～49	50～54	55～59	60～64	65～69	70～74	75～79	80～	合計
H29 年度	13.0	28.0	43.0	45.4	61.3	52.4	56.3	53.0	54.2	46.2	37.0	18.6	3.8	33.4
H30 年度	13.4	26.0	39.3	41.9	58.0	51.3	55.1	50.5	52.6	46.2	38.1	18.8	4.0	32.6
R元 年度	14.2	24.2	37.3	40.2	56.4	51.0	54.1	49.7	51.5	45.9	40.0	20.2	4.2	32.4
R2 年度	15.3	25.2	36.7	40.2	54.6	48.9	53.0	48.9	49.4	44.4	38.9	20.5	4.3	31.5
R3 年度	14.7	24.3	36.7	39.7	55.8	51.1	52.5	49.8	48.5	43.0	40.3	19.7	4.5	31.3

3 要精検者数

人

年齢区分	20～24	25～29	30～34	35～39	40～44	45～49	50～54	55～59	60～64	65～69	70～74	75～79	80～	合計
H29 年度	25	60	83	89	115	78	63	41	34	33	22	15	9	667
H30 年度	26	38	76	82	124	84	60	32	38	43	20	18	7	648
R元 年度	33	44	74	62	103	65	61	45	26	27	22	10	8	580
R2 年度	32	43	59	69	88	57	62	44	33	28	24	12	2	553
R3 年度	33	29	37	45	78	66	51	23	31	24	30	9	12	468

4 要精検率

%

年齢区分	20～24	25～29	30～34	35～39	40～44	45～49	50～54	55～59	60～64	65～69	70～74	75～79	80～	合計
H29 年度	3.6	5.3	3.6	3.0	2.6	2.0	1.4	0.7	0.4	0.3	0.3	0.4	0.5	1.1
H30 年度	3.8	3.7	3.6	2.9	2.9	2.2	1.4	0.6	0.4	0.4	0.2	0.4	0.4	1.1
R元 年度	4.4	4.9	3.8	2.4	2.6	1.7	1.5	0.9	0.3	0.3	0.2	0.2	0.4	1.0
R2 年度	4.3	4.6	3.4	2.7	2.4	1.5	1.6	1.0	0.5	0.3	0.3	0.3	0.1	1.0
R3 年度	4.7	3.4	2.2	2.0	2.1	1.7	1.3	0.5	0.4	0.3	0.3	0.2	0.6	0.9

5 精検受診者数

人

年齢区分	20～24	25～29	30～34	35～39	40～44	45～49	50～54	55～59	60～64	65～69	70～74	75～79	80～	合計
H29 年度	20	56	69	82	104	68	47	36	32	29	18	12	8	581
H30 年度	20	34	69	74	107	71	55	29	37	42	16	14	3	571
R元 年度	23	33	62	45	86	58	52	40	24	18	19	8	5	473
R2 年度	19	29	48	53	72	47	48	39	29	23	21	8	0	436
R3 年度	21	28	30	36	70	55	45	21	27	16	24	6	5	384

6 精検受診率

%

年齢区分	20～24	25～29	30～34	35～39	40～44	45～49	50～54	55～59	60～64	65～69	70～74	75～79	80～	合計
H29 年度	80.0	93.3	83.1	92.1	90.4	87.2	74.6	87.8	94.1	87.8	81.8	80.0	88.9	87.1
H30 年度	76.9	89.5	90.8	90.2	86.3	84.5	91.7	90.6	97.4	97.7	80.0	77.8	42.9	88.1
R元 年度	69.7	75.0	83.8	72.6	83.5	89.2	85.2	88.9	92.3	66.7	86.4	80.0	62.5	81.6
R2 年度	59.4	67.4	81.4	76.8	81.8	82.5	77.4	88.6	87.9	82.1	87.5	66.7	0.0	78.8
R3 年度	63.6	96.6	81.1	80.0	89.7	83.3	88.2	91.3	87.1	66.7	80.0	66.7	41.7	82.1

7 子宮頸がん確診者

人

年齢区分	20～24	25～29	30～34	35～39	40～44	45～49	50～54	55～59	60～64	65～69	70～74	75～79	80～	合計
H30 年度	1	1	5	9	16	7	2	1	3	3	1	0	0	49
R元 年度	0	7	12	5	6	2	0	1	1	1	2	0	0	37
R2 年度	0	3	7	12	5	2	1	5	1	3	1	0	0	40
R2 年度	0	3	7	12	5	2	1	5	1	3	1	0	0	40
R3 年度	0	1	4	3	11	2	0	1	1	0	2	0	0	25

8 子宮体がん確診者

人

年齢区分	20～24	25～29	30～34	35～39	40～44	45～49	50～54	55～59	60～64	65～69	70～74	75～79	80～	合計
H29 年度	0	0	0	0	0	0	1	0	0	0	0	0	0	1
H30 年度	0	0	0	0	0	0	1	0	1	1	1	0	0	4
R元 年度	0	0	0	0	0	0	1	1	1	0	0	0	1	4
R2 年度	0	0	0	0	0	0	0	0	1	0	0	0	0	1
R3 年度	0	0	0	1	0	0	0	1	0	0	0	0	0	2

9 子宮がん確診者(子宮頸がん+子宮体がん)

人

年齢区分	20～24	25～29	30～34	35～39	40～44	45～49	50～54	55～59	60～64	65～69	70～74	75～79	80～	合計
H29 年度	0	5	5	11	14	7	3	1	1	2	0	0	0	49
H30 年度	1	1	5	9	16	7	3	1	4	4	2	0	0	53
R元 年度	0	7	12	5	6	2	1	2	2	1	2	0	1	41
R2 年度	0	3	7	12	5	2	1	5	2	3	1	0	0	41
R3 年度	0	1	4	4	11	2	0	2	1	0	2	0	0	27

<参考>山形県子宮がん死亡者数(人口動態統計)

人

年齢区分 (暦年)	20～24	25～29	30～34	35～39	40～44	45～49	50～54	55～59	60～64	65～69	70～74	75～79	80～	合計
29年	0	0	0	2	1	2	1	8	5	8	2	4	17	50
30年	0	0	0	1	4	3	2	4	10	10	5	8	22	69
R元年	0	0	0	0	1	2	5	2	7	6	11	7	18	59
R2年	0	0	2	0	4	2	5	6	6	7	15	4	21	72
R3年	0	0	0	3	1	4	2	6	3	6	9	5	25	64

<参考>山形県子宮がん罹患数(全国がん登録)

上皮内がん含む

年齢区分 (暦年)	20～24	25～29	30～34	35～39	40～44	45～49	50～54	55～59	60～64	65～69	70～74	75～79	80～	合計
29年	8	28	63	51	71	40	38	34	37	24	25	13	26	458
30年	5	35	58	67	76	59	33	31	30	28	17	19	38	496
R元年	5	30	58	58	64	43	39	36	34	31	25	17	37	477

(参考) 住民検診、職域検診の推移

1 一次検診受診者数【住民、職域、合計】

人

	年齢区分	20~24	25~29	30~34	35~39	40~44	45~49	50~54	55~59	60~64	65~69	70~74	75~79	80~	合計
		住民検診	H29年度	694	1,135	2,337	3,008	4,350	3,871	4,364	5,500	8,760	11,264	7,527	3,929
	H30年度	679	1,017	2,125	2,866	4,236	3,898	4,283	5,265	8,606	11,224	8,248	4,161	1,726	58,334
	R元年度	746	897	1,932	2,564	3,945	3,798	4,033	5,041	7,745	10,619	8,935	4,404	1,890	56,549
	R2年度	741	942	1,751	2,534	3,729	3,683	3,877	4,531	7,300	9,659	9,376	3,786	1,809	53,718
	R3年度	697	849	1,681	2,287	3,667	3,823	3,888	4,261	6,994	9,272	9,921	3,931	2,024	53,295
	年齢区分	20~24	25~29	30~34	35~39	40~44	45~49	50~54	55~59	60~64	65~69	70~74	75~79	80~	合計
		職域検診	H29年度	931	1,676	2,705	4,414	6,060	5,395	5,430	5,021	3,088	1,279	338	45
	H30年度	1,070	1,739	2,928	4,308	6,029	5,666	5,494	5,121	3,343	1,336	393	68	16	37,511
	R元年度	1,063	1,828	2,878	4,465	6,241	6,005	5,586	5,256	3,649	1,447	491	63	7	38,979
	R2年度	1,048	1,808	2,872	4,378	6,206	6,073	5,522	5,210	3,869	1,467	584	63	12	39,112
	R3年度	1,028	1,875	2,904	4,570	6,415	6,615	6,159	5,287	4,271	1,678	665	70	7	41,544
	年齢区分	20~24	25~29	30~34	35~39	40~44	45~49	50~54	55~59	60~64	65~69	70~74	75~79	80~	合計
		住民+職域	H29年度	1,625	2,811	5,042	7,422	10,410	9,266	9,794	10,521	11,848	12,543	7,865	3,974
	H30年度	1,749	2,756	5,053	7,174	10,265	9,564	9,777	10,386	11,949	12,560	8,641	4,229	1,742	95,845
	R元年度	1,809	2,725	4,810	7,029	10,186	9,803	9,619	10,297	11,394	12,066	9,426	4,467	1,897	95,528
	R2年度	1,789	2,750	4,623	6,912	9,935	9,756	9,399	9,741	11,169	11,126	9,960	3,849	1,821	92,830
	R3年度	1,725	2,724	4,585	6,857	10,082	10,438	10,047	9,548	11,265	10,950	10,586	4,001	2,031	94,839

2 一次検診受診率

%

	年齢区分	20~24	25~29	30~34	35~39	40~44	45~49	50~54	55~59	60~64	65~69	70~74	75~79	80~	合計
		住民検診	H29年度	13.0	28.0	43.0	45.4	61.3	52.4	56.3	53.0	54.2	46.2	37.0	18.6
	H30年度	13.4	26.0	39.3	41.9	58.0	51.3	55.1	50.5	52.6	46.2	38.1	18.8	4.0	32.6
	R元年度	14.2	24.2	37.3	40.2	56.4	51.0	54.1	49.7	51.5	45.9	40.0	20.2	4.2	32.4
	R2年度	15.3	25.2	36.7	40.2	54.6	48.9	53.0	48.9	49.4	44.4	38.9	20.5	4.3	31.5
	R3年度	14.7	24.3	36.7	39.7	55.8	51.1	52.5	49.8	48.5	43.0	40.3	19.7	4.5	31.3
(対人口割合)	年齢区分	20~24	25~29	30~34	35~39	40~44	45~49	50~54	55~59	60~64	65~69	70~74	75~79	80~	合計
		職域検診	H29年度	4.28	7.33	9.83	14.08	17.50	16.13	16.34	13.27	7.40	2.67	0.99	0.13
	H30年度	4.86	7.88	10.92	13.91	17.74	17.02	16.60	13.79	8.20	2.85	1.08	0.20	0.02	7.75
	R元年度	5.12	8.68	11.27	15.03	18.78	17.62	17.07	14.69	9.24	3.14	1.28	0.18	0.01	8.16
	R2年度	5.20	8.86	11.73	15.09	19.10	17.57	17.04	14.82	9.97	3.32	1.41	0.19	0.01	8.27
	R3年度	5.15	9.55	12.43	16.33	20.20	19.12	18.96	15.72	11.27	3.98	1.47	0.22	0.01	8.89
(対住民+職域割合)	年齢区分	20~24	25~29	30~34	35~39	40~44	45~49	50~54	55~59	60~64	65~69	70~74	75~79	80~	合計
		住民+職域	H29年度	7.5	12.3	18.3	23.7	30.1	27.7	29.5	27.8	28.4	26.2	23.1	11.3
	H30年度	7.9	12.5	18.8	23.2	30.2	28.7	29.5	28.0	29.3	26.8	23.8	12.3	2.0	19.8
	R元年度	8.7	12.9	18.8	23.7	30.6	28.8	29.4	28.8	28.8	26.2	24.6	13.0	2.2	20.0
	R2年度	8.9	13.5	18.9	23.8	30.6	28.2	29.0	27.7	28.8	25.1	24.1	11.4	2.1	19.6
	R3年度	8.6	13.9	19.6	24.5	31.7	30.2	30.9	28.4	29.7	25.9	23.3	12.5	2.4	20.3

3 精密検査受診率

%

	年齢区分	20~24	25~29	30~34	35~39	40~44	45~49	50~54	55~59	60~64	65~69	70~74	75~79	80~	合計
		住民検診	H29年度	80.0	93.3	83.1	92.1	90.4	87.2	74.6	87.8	94.1	87.8	81.8	80.0
	H30年度	76.9	89.5	90.8	90.2	86.3	84.5	91.7	90.6	97.4	97.7	80.0	77.8	42.9	88.1
	R元年度	69.7	75.0	83.8	72.6	83.5	89.2	85.2	88.9	92.3	66.7	86.4	80.0	62.5	81.6
	R2年度	59.4	67.4	81.4	76.8	81.8	82.5	77.4	88.6	87.9	82.1	87.5	66.7	0.0	78.8
	R3年度	63.6	96.6	81.1	80.0	89.7	83.3	88.2	91.3	87.1	66.7	80.0	66.7	41.7	82.1
	年齢区分	20~24	25~29	30~34	35~39	40~44	45~49	50~54	55~59	60~64	65~69	70~74	75~79	80~	合計
		職域検診	H29年度	77.1	83.0	80.4	71.3	79.9	74.3	76.5	75.0	81.3	150.0	66.7	0.0
	H30年度	80.5	82.7	79.1	76.8	72.2	75.1	78.1	89.7	83.3	100.0	0.0	0.0	0.0	77.6
	R元年度	76.1	82.4	79.8	81.3	82.8	74.1	65.9	87.0	69.2	62.5	100.0	0.0	0.0	78.2
	R2年度	85.7	84.1	83.2	82.1	76.6	86.7	75.0	77.2	78.1	71.4	100.0	0.0	0.0	80.8
	R3年度	78.3	78.5	72.3	81.8	75.2	80.8	71.2	70.8	93.3	80.0	100.0	0.0	0.0	77.3
	年齢区分	20~24	25~29	30~34	35~39	40~44	45~49	50~54	55~59	60~64	65~69	70~74	75~79	80~	合計
		住民+職域	H29年度	78.1	88.5	81.7	80.7	84.2	79.0	75.7	82.2	90.0	91.4	80.0	80.0
	H30年度	79.1	85.0	83.8	81.7	78.2	78.2	83.3	90.1	92.9	98.0	80.0	77.8	42.9	82.1
	R元年度	73.4	79.7	81.4	78.6	83.0	78.3	74.1	87.9	80.8	65.7	88.0	80.0	62.5	79.5
	R2年度	74.3	78.6	82.6	80.1	78.3	85.4	75.9	82.2	83.1	80.0	88.5	66.7	0.0	80.1
	R3年度	72.2	83.3	74.8	81.3	79.9	81.5	76.3	77.5	90.2	69.0	81.8	66.7	41.7	79.0

令和3年度 子宮がん検診成績表(1)

資料 2

< 20歳以上 女性 >

【住民検診 県計 市町村別】

区分	A 女子人口 3.4.1 現在	B 対象 者数	一 次 検 診 結 果																		
			C 一次検診受診者数				体がん 検診 受診 (再掲)	C/B 受診 率 (%)	頸部細胞診検査結果										判定 不能	※D 要精検 合計	D/C② 同左 率 (%)
			① 前年度 (R2)	② 当該 年度 (R3)	③ 2ヶ年 連続 受診者	C 計 ①+② -③			陰性 NILM	ASC- US	ASC- H	LSIL	HSIL	SCC	AGC	AIS	Adeno	Other			
山形市	105,735	54,308	5,675	5,791	79	11,387	76	21.0	5,747	19	3	9	9	0	1	0	0	0	3	41	0.7
寒河江市	17,442	8,557	2,568	1,680	1,086	3,162	0	37.0	1,667	6	0	6	0	0	1	0	0	0	0	13	0.8
上山市	13,425	7,584	1,678	1,957	1,252	2,383	5	31.4	1,938	9	2	5	2	0	0	0	1	0	0	19	1.0
村山市	10,274	6,509	1,603	1,635	1,224	2,014	0	30.9	1,624	6	1	1	3	0	0	0	0	0	0	11	0.7
天童市	26,252	12,115	3,235	3,350	2,248	4,337	0	35.8	3,323	14	3	8	2	0	0	0	0	0	0	27	0.8
東根市	19,820	9,634	2,237	2,357	1,500	3,094	0	32.1	2,344	5	0	5	3	0	0	0	0	0	0	13	0.6
尾花沢市	6,726	3,959	948	908	706	1,150	0	29.0	896	6	2	2	2	0	0	0	0	0	0	12	1.3
山辺町	6,069	3,081	455	473	59	869	0	28.2	469	1	2	0	1	0	0	0	0	0	0	4	0.8
中山町	4,815	2,093	790	792	602	980	0	46.8	786	3	0	3	0	0	0	0	0	0	0	6	0.8
河北町	7,890	4,070	991	1,017	751	1,257	0	30.9	1,011	3	0	3	0	0	0	0	0	0	0	6	0.6
西川町	2,289	1,970	359	361	261	459	0	23.3	360	0	0	1	0	0	0	0	0	0	0	1	0.3
朝日町	2,897	1,651	484	496	365	615	0	37.3	494	2	0	0	0	0	0	0	0	0	0	2	0.4
大江町	3,401	2,627	497	498	314	681	0	25.9	497	1	0	0	0	0	0	0	0	0	0	1	0.2
大石田町	2,933	1,498	417	419	312	524	0	35.0	417	0	0	0	1	1	0	0	0	0	0	2	0.5
村山地域計	229,968	119,656	21,937	21,734	10,759	32,912	81	27.5	21,573	75	13	43	23	1	2	0	1	0	3	158	0.7
新庄市	15,339	7,552	1,457	1,361	615	2,203	0	29.2	1,350	3	2	3	3	0	0	0	0	0	0	11	0.8
金山町	2,224	1,196	162	209	5	366	0	30.6	207	0	1	0	0	0	0	0	0	0	0	1	0.5
最上町	3,621	1,856	595	9	9	595	0	32.1	9	0	0	0	0	0	0	0	0	0	0	0	0.0
舟形町	2,166	2,166	429	5	5	429	0	19.8	4	0	0	1	0	0	0	0	0	0	0	1	20.0
真室川町	3,288	1,757	213	204	4	413	0	23.5	202	1	0	0	1	0	0	0	0	0	0	2	1.0
大蔵村	1,331	311	163	143	6	300	0	96.5	143	0	0	0	0	0	0	0	0	0	0	0	0.0
鮭川村	1,793	1,533	10	270	2	278	0	18.1	265	2	0	0	3	0	0	0	0	0	0	5	1.9
戸沢村	1,981	1,661	304	136	100	340	136	20.5	135	0	0	1	0	0	0	0	0	0	0	1	0.7
最上地域計	31,743	18,032	3,333	2,337	746	4,924	136	27.3	2,315	6	3	5	7	0	0	0	0	0	0	21	0.9
米沢市	34,057	17,739	2,941	3,398	1,840	4,499	0	25.4	3,367	16	1	4	5	0	3	0	2	0	0	31	0.9
長井市	11,591	5,519	1,465	1,459	979	1,945	0	35.2	1,435	7	3	11	1	0	0	0	1	1	0	24	1.6
南陽市	13,386	6,283	1,736	1,712	1,146	2,302	0	36.6	1,687	16	1	4	4	0	0	0	0	0	0	25	1.5
高畠町	9,780	3,042	871	948	1	1,818	0	59.8	944	1	2	1	0	0	0	0	0	0	0	4	0.4
川西町	6,386	3,711	826	823	523	1,126	0	30.3	815	5	1	2	0	0	0	0	0	0	0	8	1.0
小国町	2,958	1,774	282	266	170	378	0	21.3	260	3	0	2	1	0	0	0	0	0	0	6	2.3
白鷹町	5,755	4,029	733	723	526	930	0	23.1	715	3	1	4	0	0	0	0	0	0	0	8	1.1
飯豊町	2,955	1,742	442	431	296	577	0	33.1	428	2	0	1	0	0	0	0	0	0	0	3	0.7
置賜地域計	86,868	43,839	9,296	9,760	5,481	13,575	0	31.0	9,651	53	9	29	11	0	3	0	3	1	0	109	1.1
鶴岡市	55,569	37,493	8,587	8,745	5,948	11,384	181	30.4	8,667	33	1	27	11	0	3	0	0	0	3	75	0.9
酒田市	44,942	17,005	6,688	7,028	4,412	9,304	57	54.7	6,935	31	10	23	7	0	1	0	0	0	21	72	1.0
三川町	3,151	2,047	601	650	475	776	0	37.9	642	2	1	4	0	0	0	0	0	0	1	7	1.1
庄内町	9,064	4,254	1,914	1,772	1,253	2,433	0	57.2	1,756	4	4	2	3	1	2	0	0	0	0	16	0.9
遊佐町	6,110	3,113	1,241	1,269	883	1,627	0	52.3	1,259	3	1	3	2	0	0	0	0	0	0	10	0.8
庄内地域計	118,836	63,912	19,031	19,464	12,971	25,524	238	39.9	19,259	73	17	59	23	1	6	0	0	0	25	180	0.9
山形県合計	467,415	245,439	53,597	53,295	29,957	76,935	455	31.3	52,798	207	42	136	64	2	11	0	4	1	28	468	0.9

令和3年度 子宮がん検診成績表(2)

< 20歳以上 女性 >

【住民検診 県計 市町村別】

区分	一 次 検 診 結 果											精 密 検 査 結 果								子宮頸がん (確 診)				
	内膜細胞診検査結果						発 見 疾 病 (延 べ 数)					F 精密検 査受診 者数	F/D 同 左 率 (%)	子宮頸がん			子宮 異形成 (CIN 1,2)	その 他の 疾患	異 常 な し	G ①+② +③	G/D 陽 性 反 応 適 中 度	G/C② が ん 発 見 率		
	陰 性	要精検 E		判定 不能	検体 採取 不能	頸管 ポー プ	子宮 筋腫	子宮 脱	卵 巢 腫 瘍	腔 炎	その他			上皮内 がん (CIN3) ①	微小浸 潤がん ②	浸 潤 が ん ③							子 宮 体 がん	
疑 陽 性		陽 性	要精検 小計																					
山形市	73	3	0	3	0	0	78	151	16	17	8	36	35	85.4	6	1	0	1	12	0	15	7	17.07	0.12
寒河江市	0	0	0	0	0	0	5	23	0	3	0	18	11	84.6	0	0	0	0	7	0	4	0	0.00	0.00
上山市	5	0	0	0	0	0	10	53	3	4	8	23	16	84.2	3	0	0	0	3	1	9	3	15.79	0.15
村山市	0	0	0	0	0	0	25	10	0	0	0	9	11	100.0	0	0	0	0	6	0	5	0	0.00	0.00
天童市	0	0	0	0	0	0	12	39	3	5	0	16	20	74.1	0	0	0	0	15	4	4	0	0.00	0.00
東根市	0	0	0	0	0	0	28	6	6	0	0	19	10	76.9	3	0	0	0	3	0	4	3	23.08	0.13
尾花沢市	0	0	0	0	0	0	3	2	0	0	0	7	10	83.3	0	0	0	0	3	1	6	0	0.00	0.00
山辺町	0	0	0	0	0	0	1	1	1	0	0	3	4	100.0	0	0	0	0	3	0	1	0	0.00	0.00
中山町	0	0	0	0	0	0	3	1	1	0	0	7	6	100.0	1	0	0	0	0	0	5	1	16.67	0.13
河北町	0	0	0	0	0	0	0	2	1	0	0	6	5	83.3	0	0	0	0	3	1	1	0	0.00	0.00
西川町	0	0	0	0	0	0	0	0	0	0	0	3	1	100.0	0	0	0	0	1	0	0	0	0.00	0.00
朝日町	0	0	0	0	0	0	0	0	0	0	0	6	2	100.0	0	0	0	0	1	0	1	0	0.00	0.00
大江町	0	0	0	0	0	0	0	1	0	0	0	3	1	100.0	0	0	0	0	0	0	1	0	0.00	0.00
大石田町	0	0	0	0	0	0	2	1	0	0	0	0	0	0.0	0	0	0	0	0	0	0	0	0.00	0.00
村山地域計	78	3	0	3	0	0	167	290	31	29	16	156	132	83.5	13	1	0	1	57	7	56	14	8.86	0.06
新庄市	0	0	0	0	0	0	9	2	1	0	1	12	10	90.9	0	0	0	0	4	1	5	0	0.00	0.00
金山町	0	0	0	0	0	0	5	0	1	0	1	4	1	100.0	0	0	0	0	0	0	1	0	0.00	0.00
最上町	0	0	0	0	0	0	0	0	0	0	0	0	0	0.0	0	0	0	0	0	0	0	0	0.00	0.00
舟形町	0	0	0	0	0	0	0	0	0	0	0	0	1	100.0	0	0	0	0	1	0	0	0	0.00	0.00
真室川町	0	0	0	0	0	0	1	0	0	0	0	2	2	100.0	0	0	0	0	0	0	2	0	0.00	0.00
大蔵村	0	0	0	0	0	0	1	0	0	0	1	1	0	0.0	0	0	0	0	0	0	0	0	0.00	0.00
鮭川村	0	0	0	0	0	0	2	0	0	0	0	1	4	80.0	1	0	0	0	1	0	2	1	20.00	0.37
戸沢村	134	0	2	2	0	0	3	0	0	0	0	0	0	0.0	0	0	0	0	0	0	0	0	0.00	0.00
最上地域計	134	0	2	2	0	0	21	2	2	0	3	20	18	85.7	1	0	0	0	6	1	10	1	4.76	0.04
米沢市	0	0	0	0	0	0	27	138	6	29	6	39	25	80.6	1	0	0	1	9	4	11	1	3.23	0.03
長井市	0	0	0	0	0	0	7	32	1	10	0	4	23	95.8	0	0	0	0	11	3	9	0	0.00	0.00
南陽市	0	0	0	0	0	0	6	13	1	0	5	7	13	52.0	2	0	0	0	3	4	4	2	8.00	0.12
高畠町	0	0	0	0	0	0	4	24	2	1	1	8	3	75.0	1	0	0	0	0	2	0	1	25.00	0.11
川西町	0	0	0	0	0	0	3	16	1	0	6	12	8	100.0	0	0	0	0	3	1	4	0	0.00	0.00
小国町	0	0	0	0	0	0	0	0	0	0	0	0	3	50.0	1	0	0	0	1	0	1	1	16.67	0.38
白鷹町	0	0	0	0	0	0	3	69	1	9	0	56	4	50.0	0	0	0	0	2	0	2	0	0.00	0.00
飯豊町	0	0	0	0	0	0	2	1	0	0	0	0	3	100.0	0	0	0	0	2	0	1	0	0.00	0.00
置賜地域計	0	0	0	0	0	0	52	293	12	49	18	126	82	75.2	5	0	0	1	31	14	32	5	4.59	0.05
鶴岡市	181	0	0	0	0	0	74	376	23	62	19	251	60	80.0	3	0	0	0	27	0	30	3	4.00	0.03
酒田市	53	1	1	2	2	0	14	160	11	67	2	70	65	90.3	0	0	0	0	18	26	21	0	0.00	0.00
三川町	0	0	0	0	0	0	3	21	0	3	2	9	7	100.0	0	0	0	0	5	1	1	0	0.00	0.00
庄内町	0	0	0	0	0	0	9	68	4	13	4	25	12	75.0	1	1	0	0	2	3	7	2	12.50	0.11
遊佐町	0	0	0	0	0	0	3	46	1	8	3	5	8	80.0	0	0	0	0	2	1	5	0	0.00	0.00
庄内地域計	234	1	1	2	2	0	103	671	39	153	30	360	152	84.4	4	1	0	0	54	31	64	5	2.78	0.03
山形県合計	446	4	3	7	2	0	343	1,256	84	231	67	662	384	82.1	23	2	0	2	148	53	162	25	5.34	0.05

令和2年度 子宮がん検診成績表(1)

資料 2

< 20歳以上 女性 >

【住民検診 県計 市町村別】

区分	A 女子人口 2.4.1 現在	B 対象 者数	一 次 検 診 結 果																判定 不能	※D 要精検 合計	D/C② 同左 率 (%)		
			C 一次検診受診者数				体がん 検診 受診 (再掲)	C/B 受診 率 (%)	頸 部 細 胞 診 検 査 結 果														
			① 前年度 (R元)	② 当該 年度 (R2)	③ 2ヶ年 連続 受診者	C 計 ①+② -③			陰 性 NILM	要 精 検					Other								
山形市	106,815	54,245	6,258	5,675	103	11,830	75	21.8	5,630	12	6	11	16	0	0	0	0	0	0	0	0	45	0.8
寒河江市	17,521	8,414	2,721	2,568	1,700	3,589	0	42.7	2,546	13	0	6	2	0	1	0	0	0	0	0	0	22	0.9
上山市	13,547	7,323	1,991	1,814	1,228	2,577	3	35.2	1,797	7	3	4	3	0	0	0	0	0	0	0	0	17	0.9
村山市	10,494	6,600	1,703	1,603	1,233	2,073	0	31.4	1,590	5	3	1	2	0	0	2	0	0	0	0	0	13	0.8
天童市	26,407	13,125	3,437	3,235	2,265	4,407	0	33.6	3,207	11	4	5	3	0	1	0	0	0	3	1	27	0.8	
東根市	19,537	9,821	2,421	2,237	1,527	3,131	0	31.9	2,222	10	1	3	1	0	0	0	0	0	0	0	0	15	0.7
尾花沢市	6,907	4,116	959	948	724	1,183	0	28.7	936	10	2	0	0	0	0	0	0	0	0	0	0	12	1.3
山辺町	6,119	2,977	513	455	58	910	0	30.6	449	3	1	2	0	0	0	0	0	0	0	0	0	6	1.3
中山町	4,879	2,131	821	790	625	986	0	46.3	786	1	0	2	1	0	0	0	0	0	0	0	0	4	0.5
河北町	7,997	4,216	1,037	991	753	1,275	0	30.2	985	5	0	0	1	0	0	0	0	0	0	0	0	6	0.6
西川町	2,371	1,975	377	359	263	473	0	23.9	357	1	1	0	0	0	0	0	0	0	0	0	0	2	0.6
朝日町	2,963	1,664	502	484	333	653	0	39.2	480	1	0	1	0	0	1	1	0	0	0	0	0	4	0.8
大江町	3,458	2,519	539	497	348	688	0	27.3	495	1	0	1	0	0	0	0	0	0	0	0	0	2	0.4
大石田町	3,029	1,504	412	417	319	510	0	33.9	413	3	0	0	1	0	0	0	0	0	0	0	0	4	1.0
村山地域計	232,044	120,630	23,691	22,073	11,479	34,285	78	28.4	21,893	83	21	36	30	0	3	3	0	3	1	179	0.8		
新庄市	15,511	7,555	1,399	1,457	663	2,193	0	29.0	1,438	4	6	6	3	0	0	0	0	0	0	0	0	19	1.3
金山町	2,329	1,250	439	160	131	468	0	37.4	158	0	2	0	0	0	0	0	0	0	0	0	0	2	1.3
最上町	3,692	2,091	9	595	6	598	0	28.6	587	3	1	1	0	0	0	0	0	0	0	0	0	8	1.3
舟形町	2,277	1,699	8	429	3	434	0	25.5	425	1	0	2	1	0	0	0	0	0	0	0	0	4	0.9
真室川町	3,391	1,796	212	213	5	420	0	23.4	212	1	0	0	0	0	0	0	0	0	0	0	0	1	0.5
大蔵村	1,359	490	158	163	5	316	0	64.5	160	2	0	1	0	0	0	0	0	0	0	0	0	3	1.8
鮭川村	1,847	1,101	256	10	1	265	0	24.1	10	0	0	0	0	0	0	0	0	0	0	0	0	0	0.0
戸沢村	2,027	1,311	6	304	2	308	0	23.5	303	0	0	0	1	0	0	0	0	0	0	0	0	1	0.3
最上地域計	32,433	17,293	2,487	3,331	816	5,002	0	28.9	3,293	11	9	10	5	0	0	0	0	0	0	0	0	38	1.1
米沢市	34,447	17,736	3,449	2,941	1,844	4,546	0	25.6	2,901	23	7	6	3	0	1	0	0	0	0	0	0	40	1.4
長井市	12,170	6,006	1,464	1,465	971	1,958	0	32.6	1,450	6	3	4	2	0	0	0	0	0	0	0	0	15	1.0
南陽市	13,579	8,678	1,757	1,724	1,157	2,324	0	26.8	1,702	12	1	7	2	0	0	0	0	0	0	0	0	22	1.3
高畠町	9,872	4,280	928	871	4	1,795	0	41.9	863	2	1	2	1	0	2	0	0	0	0	0	0	8	0.9
川西町	6,516	3,712	846	825	527	1,144	0	30.8	814	3	2	5	1	0	0	0	0	0	0	0	0	11	1.3
小国町	3,179	1,900	292	282	176	398	0	20.9	280	1	1	0	0	0	0	0	0	0	0	0	0	2	0.7
白鷹町	5,856	4,093	778	733	547	964	0	23.5	724	6	1	2	0	0	0	0	0	0	0	0	0	9	1.2
飯豊町	3,021	1,532	384	442	267	559	0	36.5	438	1	1	1	1	0	0	0	0	0	0	0	0	4	0.9
置賜地域計	88,640	47,937	9,898	9,283	5,493	13,688	0	28.6	9,172	54	17	27	10	0	3	0	0	0	0	0	0	111	1.2
鶴岡市	56,127	39,069	9,352	8,587	6,045	11,894	170	30.4	8,482	54	3	39	7	0	1	1	0	0	0	0	0	105	1.2
酒田市	45,401	17,038	7,026	6,688	4,332	9,382	48	55.1	6,609	40	9	21	7	1	1	0	0	0	0	0	0	79	1.2
三川町	3,160	2,057	698	601	492	807	0	39.2	596	2	1	2	0	0	0	0	0	0	0	0	0	5	0.8
庄内町	9,192	4,344	2,012	1,914	1,367	2,559	0	58.9	1,890	10	1	7	2	0	1	0	1	0	2	22	1.1		
遊佐町	6,205	3,808	1,380	1,241	891	1,730	0	45.4	1,227	4	0	8	0	0	0	0	2	0	0	0	0	14	1.1
庄内地域計	120,085	66,316	20,468	19,031	13,127	26,372	218	39.8	18,804	110	14	77	16	1	3	1	3	0	2	225	1.2		
山形県合計	473,202	252,177	56,544	53,718	30,915	79,347	296	31.5	53,162	258	61	150	61	1	9	4	3	3	3	553	1.0		

令和2年度 子宮がん検診成績表(2)

< 20歳以上 女性 >

【住民検診 県計 市町村別】

区分	一次検診結果											精密検査結果								子宮頸がん(確診)				
	内膜細胞診検査結果					発見疾病(延べ数)						F 精密検査受診者数	F/D 同左率(%)	子宮頸がん			子宮 体がん	異形成 (CIN 1,2)	その他の疾患	異常なし	G ①+②+③	G/D 陽性反応適中度	G/C② がん発見率	
	陰性	要精検E		判定不能	検体採取不能	頸管ポリープ	子宮筋腫	子宮脱	卵巣腫瘍	膣炎	その他			上皮内がん(CIN3) ①	微小浸潤がん ②	浸潤がん ③								
山形市		72	0									0	0				3	0	64	223	8	17	26	37
寒河江市	0	0	0	0	0	0	11	74	1	13	8	29	14	63.6	1	0	0	0	7	2	4	1	4.55	0.04
上山市	3	0	0	0	0	0	11	41	5	3	2	9	12	70.6	1	0	0	0	3	0	8	1	5.88	0.06
村山市	0	0	0	0	0	0	20	1	3	0	0	9	11	84.6	2	0	0	0	5	0	4	2	15.38	0.12
天童市	0	0	0	0	0	0	10	38	0	6	1	38	21	77.8	2	0	0	0	4	9	6	2	7.41	0.06
東根市	0	0	0	0	0	0	32	5	3	0	6	27	12	80.0	0	0	0	0	4	1	7	0	0.00	0.00
尾花沢市	0	0	0	0	0	0	4	2	1	0	2	6	11	91.7	1	0	0	0	4	0	6	1	8.33	0.11
山辺町	0	0	0	0	0	0	6	0	2	0	0	2	5	83.3	0	0	0	0	3	0	2	0	0.00	0.00
中山町	0	0	0	0	0	0	1	1	2	0	0	3	4	100.0	0	0	0	0	3	0	1	0	0.00	0.00
河北町	0	0	0	0	0	0	4	0	0	0	0	3	5	83.3	1	0	0	0	1	0	3	1	16.67	0.10
西川町	0	0	0	0	0	0	1	1	0	0	0	2	2	100.0	0	0	0	0	2	0	0	0	0.00	0.00
朝日町	0	0	0	0	0	0	2	1	0	0	0	3	4	100.0	1	0	0	0	1	0	2	1	25.00	0.21
大江町	0	0	0	0	0	0	2	1	0	0	0	4	2	100.0	0	0	0	0	1	0	1	0	0.00	0.00
大石田町	0	0	0	0	0	0	3	0	0	0	0	3	4	100.0	0	0	0	0	1	2	1	0	0.00	0.00
村山地域計	75	0	0	0	3	0	171	388	25	39	45	175	145	81.0	19	0	0	0	56	21	56	19	10.61	0.09
新庄市	0	0	0	0	0	0	5	6	2	0	7	11	19	100.0	3	1	0	0	7	2	7	4	21.05	0.27
金山町	0	0	0	0	0	0	1	0	0	0	0	2	2	100.0	1	0	0	0	0	0	1	1	50.00	0.63
最上町	0	0	0	0	0	0	3	4	3	0	2	6	8	100.0	0	0	0	0	2	4	2	0	0.00	0.00
舟形町	0	0	0	0	0	0	2	0	0	0	1	1	4	100.0	0	0	0	0	1	0	3	0	0.00	0.00
真室川町	0	0	0	0	0	0	1	0	0	0	2	2	1	100.0	0	0	0	0	0	0	1	0	0.00	0.00
大蔵村	0	0	0	0	0	0	0	0	0	0	0	2	3	100.0	0	0	0	0	0	0	3	0	0.00	0.00
鮭川村	0	0	0	0	0	0	0	0	0	0	0	0	0	0.0	0	0	0	0	0	0	0	0	0.00	0.00
戸沢村	0	0	0	0	0	0	4	1	0	0	0	2	0	0.0	0	0	0	0	0	0	0	0	0.00	0.00
最上地域計	0	0	0	0	0	0	16	11	5	0	12	26	37	97.4	4	1	0	0	10	6	17	5	13.16	0.15
米沢市	0	0	0	0	0	0	14	121	7	42	5	22	36	90.0	2	0	0	0	12	8	16	2	5.00	0.07
長井市	0	0	0	0	0	0	3	16	2	3	3	4	13	86.7	1	0	0	0	4	2	6	1	6.67	0.07
南陽市	0	0	0	0	0	0	13	18	6	0	4	9	16	72.7	0	0	0	0	3	4	9	0	0.00	0.00
高畠町	0	0	0	0	0	0	3	10	0	0	0	2	5	62.5	1	0	0	0	2	0	2	1	12.50	0.11
川西町	0	0	0	0	0	0	4	18	5	7	1	4	8	72.7	1	0	0	0	5	0	2	1	9.09	0.12
小国町	0	0	0	0	0	0	0	0	0	0	0	0	1	50.0	0	0	0	0	0	0	1	0	0.00	0.00
白鷹町	0	0	0	0	0	0	3	70	3	15	0	32	7	77.8	0	0	0	0	3	1	3	0	0.00	0.00
飯豊町	0	0	0	0	0	0	1	1	0	0	0	1	2	50.0	0	0	0	0	1	1	0	0	0.00	0.00
置賜地域計	0	0	0	0	0	0	41	254	23	67	13	74	88	79.3	5	0	0	0	30	16	39	5	4.50	0.05
鶴岡市	170	0	0	0	0	0	102	395	19	54	29	248	74	70.5	3	0	0	0	32	0	39	3	2.86	0.03
酒田市	48	0	0	0	0	0	23	127	8	27	1	77	54	68.4	5	0	0	0	28	8	17	5	6.33	0.07
三川町	0	0	0	0	0	0	4	19	0	2	1	7	5	100.0	0	0	0	0	2	1	2	0	0.00	0.00
庄内町	0	0	0	0	0	0	11	73	4	8	3	28	20	90.9	3	0	0	1	3	2	11	3	13.64	0.16
遊佐町	0	0	0	0	0	0	8	30	4	14	2	6	13	92.9	0	0	0	0	3	0	10	0	0.00	0.00
庄内地域計	218	0	0	0	0	0	148	644	35	105	36	366	166	73.8	11	0	0	1	68	11	79	11	4.89	0.06
山形県合計	293	0	0	0	3	0	376	1,297	88	211	106	641	436	78.8	39	1	0	1	164	54	191	40	7.23	0.07

令和3年度 子宮がん検診成績表(1)

【住民検診 県計 年齢区分別】

区分	A 女子人口 3.4.1 現在	B 対象者数	一 次 検 診 結 果																				
			C 一次検診受診者数				体がん 検診 受診 (再掲)	C/B 受診 率 (%)	頸部細胞診検査結果											判定 不能	※D 要精検 合計	D/C② 同左 率 (%)	
			① 前年度 (R2)	② 当該 年度 (R3)	③ 2々年 連続 受診者	C 計 ①+② -③			陰性 NILM	要 精 検 D							Other						
ASC- US	ASC- H	LSIL	HSIL	SCC	AGC	AIS	Adeno																
20歳未満	80,781	...	0	0	0	0	0	...	0	0	0	0	0	0	0	0	0	0	0	0	0	0	0
20歳～24歳	19,976	9,112	734	697	87	1,344	1	14.7	664	16	2	13	1	1	0	0	0	0	0	0	0	33	4.7
25歳～29歳	19,637	6,468	930	849	205	1,574	1	24.3	820	12	0	12	5	0	0	0	0	0	0	0	0	29	3.4
30歳～34歳	23,362	8,088	1,735	1,681	447	2,969	7	36.7	1,643	12	1	16	7	0	1	0	0	0	0	1	37	2.2	
35歳～39歳	27,988	9,899	2,510	2,287	868	3,929	9	39.7	2,241	24	2	13	5	0	1	0	0	0	0	1	45	2.0	
40歳～44歳	31,759	10,590	3,723	3,667	1,479	5,911	22	55.8	3,588	26	13	19	17	1	2	0	0	0	0	1	78	2.1	
45歳～49歳	34,604	10,909	3,679	3,823	1,924	5,578	28	51.1	3,757	27	6	21	11	0	1	0	0	0	0	0	66	1.7	
50歳～54歳	32,480	10,890	3,869	3,888	2,044	5,713	80	52.5	3,833	23	8	12	5	0	3	0	0	0	0	4	51	1.3	
55歳～59歳	33,638	12,588	4,528	4,261	2,519	6,270	43	49.8	4,236	8	2	6	5	0	0	0	2	0	2	23	0.5		
60歳～64歳	37,903	20,835	7,288	6,994	4,180	10,102	61	48.5	6,959	15	4	9	3	0	0	0	0	0	4	31	0.4		
65歳～69歳	42,204	29,621	9,651	9,272	6,177	12,746	76	43.0	9,247	15	1	3	3	0	1	0	1	0	1	24	0.3		
70歳～74歳	45,389	32,366	9,365	9,921	6,257	13,029	82	40.3	9,884	20	0	7	2	0	1	0	0	0	7	30	0.3		
75歳～79歳	32,100	26,116	3,780	3,931	2,556	5,155	25	19.7	3,917	4	1	3	0	0	1	0	0	0	5	9	0.2		
80歳以上	86,375	57,957	1,805	2,024	1,214	2,615	20	4.5	2,010	5	2	2	0	0	0	0	1	1	2	12	0.6		
小計(20歳以上)	467,415	245,439	53,597	53,295	29,957	76,935	455	31.3	52,799	207	42	136	64	2	11	0	4	1	28	468	0.9		
合計	548,196	...	53,597	53,295	29,957	76,935	455	...	52,799	207	42	136	64	2	11	0	4	1	28	468	0.9		

*実施方法別内訳(再掲)

20歳未満	検診車	0	0	0	0	0	...	0	0	0	0	0	0	0	0	0	0	0	0	0	0.0
	施設個別	0	0	0	0	0	...	0	0	0	0	0	0	0	0	0	0	0	0	0	0.0
	施設一括	0	0	0	0	0	...	0	0	0	0	0	0	0	0	0	0	0	0	0	0.0
20歳以上	検診車	3,451	3,703	2,377	4,777	0	...	3,666	19	4	9	4	1	0	0	0	0	0	37	1.0	
	施設個別	17,740	18,093	9,792	26,041	319	...	17,860	96	13	73	30	1	10	0	2	1	6	227	1.3	
	施設一括	32,406	31,499	17,788	46,117	136	...	31,273	92	25	54	30	0	1	0	2	0	22	204	0.6	

令和3年度 子宮がん検診成績表(2)

【住民検診 県計 年齢区分別】

区分	一 次 検 診 結 果											精 密 検 査 結 果								子宮頸がん (確 診)					
	内膜細胞診検査結果						発 見 疾 病 (延 べ 数)					F 精密検 査受診 者数	F/D 同 左 率 (%)	子宮頸がん			子宮 異形成 (CIN 1,2)	その他の 疾患	異 常 な し	G ①+② +③	G/D 陽 性 反 応 適 中 度	G/C② が ん 発 見 率			
	陰 性	要精検 E		判定 不能	検体 採取 不能	頸管 ポリ ー プ	子宮 筋 腫	子宮脱	卵 巢 腫 瘍	腔 炎	その他			上皮内 が ん (CIN3) ①	微小浸 潤がん ②	浸 潤 が ん ③									
		疑 陽 性	陽 性									要精検 小計													
20歳未満	0	0	0	0	0	0	0	0	0	0	0	0	0.0	0	0	0	0	0	0	0	0	0	0	0.00	0.00
20歳～24歳	0	0	1	1	0	0	0	1	0	8	1	4	21	63.6	0	0	0	0	13	3	6	0	0.00	0.00	
25歳～29歳	1	0	0	0	0	0	1	4	0	16	2	15	28	96.6	1	0	0	0	17	3	8	1	3.45	0.12	
30歳～34歳	7	0	0	0	0	0	3	31	0	18	2	12	30	81.1	4	0	0	0	15	3	8	4	10.81	0.24	
35歳～39歳	8	1	0	1	0	0	15	50	0	23	2	24	36	80.0	3	0	0	1	14	3	15	3	6.67	0.13	
40歳～44歳	22	0	0	0	0	0	44	138	0	20	4	68	70	89.7	9	2	0	0	25	9	25	11	14.10	0.30	
45歳～49歳	28	0	0	0	0	0	51	252	0	43	2	119	55	83.3	2	0	0	0	22	6	26	2	3.03	0.05	
50歳～54歳	76	2	0	2	2	0	58	247	3	27	3	78	45	88.2	0	0	0	0	15	8	22	0	0.00	0.00	
55歳～59歳	43	0	0	0	0	0	57	145	3	13	1	54	21	91.3	1	0	0	1	7	2	10	1	4.35	0.02	
60歳～64歳	60	0	1	1	0	0	39	147	12	14	4	64	27	87.1	1	0	0	0	9	4	13	1	3.23	0.01	
65歳～69歳	76	0	0	0	0	0	43	107	25	14	16	74	16	66.7	0	0	0	0	5	5	8	0	0.00	0.00	
70歳～74歳	81	0	1	1	0	0	26	103	21	21	16	91	24	80.0	2	0	0	0	4	3	16	2	6.67	0.02	
75歳～79歳	24	1	0	1	0	0	5	20	9	9	4	39	6	66.7	0	0	0	0	2	0	4	0	0.00	0.00	
80歳以上	20	0	0	0	0	0	1	11	11	5	10	20	5	41.7	0	0	0	0	0	4	1	0	0.00	0.00	
小計(20歳以上)	446	4	3	7	2	0	343	1,256	84	231	67	662	384	82.1	23	2	0	2	148	53	162	25	5.34	0.05	
合 計	446	4	3	7	2	0	343	1,256	84	231	67	662	384	82.1	23	2	0	2	148	53	162	25	5.34	0.05	

* 実施方法別内訳(再掲)

20歳未満	検診車	0	0	0	0	0	0	0	0	0	0	0	0	0.0	0	0	0	0	0	0	0	0	0	0.00	0.00
	施設個別	0	0	0	0	0	0	0	0	0	0	0	0	0.0	0	0	0	0	0	0	0	0	0	0.00	0.00
	施設一括	0	0	0	0	0	0	0	0	0	0	0	0	0.0	0	0	0	0	0	0	0	0	0	0.00	0.00
20歳以上	検診車	0	0	0	0	0	8	14	5	0	0	34	30	81.1	0	0	0	0	13	7	10	0	0.00	0.00	
	施設個別	312	4	1	5	2	159	998	50	217	48	394	182	80.2	10	1	0	1	75	26	74	11	4.85	0.06	
	施設一括	134	0	2	2	0	176	244	29	14	19	234	171	83.8	13	1	0	1	59	20	78	14	6.86	0.04	

令和2年度 子宮がん検診成績表(1)

【住民検診 県計 年齢区分別】

区分	A 女子人口 R2.4.1 現在	B 対象者数	一 次 検 診 結 果																						
			C 一次検診受診者数				体がん 検診 受診 (再掲)	C/B 受診 率 (%)	頸部細胞診検査結果											判定 不能	※D 要精検 合計	D/C② 同左 率 (%)			
			① 前年度 (R.元)	② 当該 年度 (R2)	③ 2々年 連続 受診者	C 計 ①+② -③			要 精 検 D																
			陰性 NILM	ASC- US	ASC- H	LSIL			HSIL	SCC	AGC	AIS	Adeno	Other											
20歳未満	74,136	...	0	0	0	0	0	...	0	0	0	0	0	0	0	0	0	0	0	0	0	0	0	0	
20歳～24歳	20,156	9,262	744	741	71	1,414	0	15.3	709	11	0	19	2	0	0	0	0	0	0	0	0	0	0	32	4.3
25歳～29歳	20,413	6,531	895	942	191	1,646	0	25.2	899	16	0	23	4	0	0	0	0	0	0	0	0	0	43	4.6	
30歳～34歳	24,483	8,762	1,921	1,751	454	3,218	2	36.7	1,692	21	5	25	8	0	0	0	0	0	0	0	0	0	59	3.4	
35歳～39歳	29,010	10,423	2,564	2,534	909	4,189	4	40.2	2,465	30	8	18	11	0	0	1	0	1	0	0	0	69	2.7		
40歳～44歳	32,500	11,139	3,947	3,729	1,592	6,084	14	54.6	3,641	38	14	21	13	0	0	1	0	1	0	0	0	88	2.4		
45歳～49歳	34,556	11,371	3,800	3,683	1,925	5,558	37	48.9	3,626	31	6	11	7	0	2	0	0	0	0	0	0	57	1.5		
50歳～54歳	32,407	11,069	4,037	3,877	2,052	5,862	44	53.0	3,815	30	10	14	3	0	1	1	0	1	0	0	0	62	1.6		
55歳～59歳	35,147	13,825	5,039	4,531	2,806	6,764	30	48.9	4,486	22	9	5	7	0	0	0	1	0	1	0	1	44	1.0		
60歳～64歳	38,793	21,536	7,747	7,300	4,413	10,634	46	49.4	7,267	21	1	6	0	0	3	0	1	0	0	0	0	33	0.5		
65歳～69歳	44,251	30,815	10,620	9,659	6,611	13,668	45	44.4	9,630	17	3	2	4	1	0	1	0	0	0	1	0	28	0.3		
70歳～74歳	41,339	31,106	8,934	9,376	6,199	12,111	44	38.9	9,351	15	3	2	1	0	2	0	1	0	1	0	1	24	0.3		
75歳～79歳	33,910	27,536	4,405	3,786	2,547	5,644	18	20.5	3,774	5	2	3	1	0	1	0	0	0	0	0	0	12	0.3		
80歳以上	86,237	58,802	1,891	1,809	1,145	2,555	12	4.3	1,807	1	0	1	0	0	0	0	0	0	0	0	0	2	0.1		
小計(20歳以上)	473,202	252,177	56,544	53,718	30,915	79,347	296	31.5	53,162	258	61	150	61	1	9	4	3	3	3	3	553	1.0			
合計	547,338	...	56,544	53,718	30,915	79,347	296	...	53,162	258	61	150	61	1	9	4	3	3	3	3	553	1.0			

*実施方法別内訳(再掲)

20歳未満	検診車	0	0	0	0	0	...	0	0	0	0	0	0	0	0	0	0	0	0	0	0	0	0.0
	施設個別	0	0	0	0	0	...	0	0	0	0	0	0	0	0	0	0	0	0	0	0	0	0.0
	施設一括	0	0	0	0	0	...	0	0	0	0	0	0	0	0	0	0	0	0	0	0	0	0.0
20歳以上	検診車	1,008	3,451	2,329	2,130	0	...	3,402	22	9	10	5	1	1	1	0	0	0	0	49	1.4		
	施設個別	19,298	17,728	9,838	27,188	296	...	17,480	124	9	84	20	0	3	0	2	3	3	3	245	1.4		
	施設一括	36,238	32,539	18,748	50,029	0	...	32,280	112	43	56	36	0	5	3	1	0	0	0	259	0.8		

令和2年度 子宮がん検診成績表(2)

【住民検診 県計 年齢区分別】

区分	一 次 検 診 結 果											精 密 検 査 結 果								子宮頸がん (確 診)								
	内膜細胞診検査結果						発 見 疾 病 (延 べ 数)					F 精密検 査受診 者数	F/D 同 左 率 (%)	子宮頸がん			子宮 体がん	異形成 (CIN 1,2)	その他の 疾患	異 常 な し	G ①+② +③	G/D 陽 性 反 応 適 中 度	G/C② が ん 発 見 率					
	陰 性	要精検 E		判定 不能	検体 採取 不能	頸管 ポリ プ	子宮 筋腫	子宮脱	卵 巢 腫 瘍	腔 炎	その他			上 皮 内 が ん (CIN3) ①	微 小 浸 潤 が ん ②	浸 潤 が ん ③												
		疑 陽 性	陽 性									要精検 小計																
20歳未満	0	0	0	0	0	0	0	0	0	0	0	0	0.0	0	0	0	0	0	0	0	0	0	0	0	0	0	0	0
20歳～24歳	0	0	0	0	0	0	0	0	5	5	9	19	59.4	0	0	0	0	10	2	7	0	0.00	0.00					
25歳～29歳	0	0	0	0	0	1	6	0	10	2	12	29	67.4	3	0	0	0	16	0	10	3	6.98	0.32					
30歳～34歳	2	0	0	0	0	6	27	2	8	5	19	48	81.4	7	0	0	0	29	9	8	7	11.86	0.40					
35歳～39歳	4	0	0	0	0	16	68	0	25	13	41	53	76.8	11	1	0	0	19	4	20	12	17.39	0.47					
40歳～44歳	14	0	0	0	0	51	159	1	30	7	80	72	81.8	5	0	0	0	32	5	31	5	5.68	0.13					
45歳～49歳	36	0	0	0	1	55	255	0	35	5	94	47	82.5	2	0	0	0	17	6	23	2	3.51	0.05					
50歳～54歳	43	0	0	0	1	73	262	3	28	5	83	48	77.4	1	0	0	0	17	6	26	1	1.61	0.03					
55歳～59歳	30	0	0	0	0	53	143	2	8	8	58	39	88.6	5	0	0	0	10	8	18	5	11.36	0.11					
60歳～64歳	46	0	0	0	0	60	163	14	18	10	55	29	87.9	1	0	0	1	3	5	19	1	3.03	0.01					
65歳～69歳	45	0	0	0	0	35	97	28	16	15	60	23	82.1	3	0	0	0	7	2	12	3	10.71	0.03					
70歳～74歳	44	0	0	0	0	21	82	18	17	17	92	21	87.5	1	0	0	0	2	7	11	1	4.17	0.01					
75歳～79歳	18	0	0	0	0	4	26	6	5	8	27	8	66.7	0	0	0	0	2	0	6	0	0.00	0.00					
80歳以上	11	0	0	0	1	1	9	14	6	6	11	0	0.0	0	0	0	0	0	0	0	0	0.00	0.00					
小計(20歳以上)	293	0	0	0	3	0	376	1,297	88	211	106	641	436	78.8	39	1	0	1	164	54	191	40	7.23	0.07				
合 計	293	0	0	0	3	0	376	1,297	88	211	106	641	436	78.8	39	1	0	1	164	54	191	40	7.23	0.07				

*実施方法別内訳(再掲)

20歳未満	検診車	0	0	0	0	0	0	0	0	0	0	0	0.0	0	0	0	0	0	0	0	0	0	0	0	0	0	0	0
	施設個別	0	0	0	0	0	0	0	0	0	0	0	0.0	0	0	0	0	0	0	0	0	0	0	0	0	0	0	0
	施設一括	0	0	0	0	0	0	0	0	0	0	0	0.0	0	0	0	0	0	0	0	0	0	0	0	0	0	0	0
20歳以上	検診車	0	0	0	0	0	17	8	3	0	1	39	40	81.6	5	0	0	0	20	4	14	5	10.20	0.14				
	施設個別	293	0	0	0	3	166	1,021	45	178	81	391	176	71.8	10	0	0	0	67	17	86	10	4.08	0.06				
	施設一括	0	0	0	0	0	193	268	40	33	24	211	220	84.9	24	1	0	1	77	33	91	25	9.65	0.08				

令和3年度 子宮がん検診成績表(1)【職域検診分・検診機関別】

区分	A 女子人口 3.4.1 現在	一 次 検 診 結 果															判定 不能	※D 要精検 合計	D/C② 同左 率(%)	
		C 一次検診受診者数				体がん 検診 受診 (再掲)	C②/A 受診 率 (%)	頸部細胞診検査結果												
		① 前年度 (R2)	② 当該 年度 (R3)	③ 2ヶ年 連続 受診者	C 計 ①+② -③			要 精 検 D												
								陰性 NILM	ASC- US	ASC- H	LSIL	HSIL	SCC	AGC	AIS	Adeno				Other

検診機関別 20歳以上

やまがた健康推進機構	...	13,241	13,751	7,194	19,798	0	...	13,459	88	53	83	62	1	5	0	0	0	0	292	2.1
寒河江市西村山郡医師会 総合健診センター	...	2,589	2,510	1,230	3,869	0	...	2,485	16	0	6	3	0	0	0	0	0	0	25	1.0
山形市医師会健診センター	...	7,557	7,963	4,315	11,205	0	...	7,893	18	12	25	11	0	1	0	0	0	3	67	0.8
鶴岡地区医師会 荘内地区健康管理センター	...	5,443	5,568	3,552	7,459	0	...	5,521	10	5	28	4	0	0	0	0	0	0	47	0.8
全日本労働福祉協会	...	3,575	4,304	0	7,879	0	...	4,107	121	4	57	14	0	0	0	0	0	1	196	4.6
日本健康管理協会 山形健康管理センター	...	6,659	7,448	3,747	10,360	0	...	7,193	160	7	61	27	0	0	0	0	0	0	255	3.4
合 計	467,415	39,064	41,544	20,038	60,570	0	8.89	40,658	413	81	260	121	1	6	0	0	0	4	882	2.1
住民検診 計	467,415	53,597	53,295	29,957	76,935	455	11.40	52,798	207	42	136	64	2	11	0	4	1	28	468	0.9
20歳以上 県 計	467,415	92,661	94,839	49,995	137,505	455	20.29	93,456	620	123	396	185	3	17	0	4	1	32	1,350	1.4

検診機関における職域の年齢階層区分別

20歳未満	80,781	26	24	1	49	0	0.03	24	0	0	0	0	0	0	0	0	0	0	0	0	0.0
20歳～24歳	19,976	1,048	1,028	163	1,913	0	5.15	981	17	1	27	1	0	0	0	0	0	1	46	4.5	
25歳～29歳	19,637	1,808	1,875	543	3,140	0	9.55	1,796	28	3	36	12	0	0	0	0	0	0	79	4.2	
30歳～34歳	23,362	2,872	2,904	824	4,952	0	12.43	2,810	31	12	37	14	0	0	0	0	0	0	94	3.2	
35歳～39歳	27,988	4,378	4,570	1,894	7,054	0	16.33	4,449	56	14	24	25	0	2	0	0	0	0	121	2.6	
40歳～44歳	31,759	6,201	6,415	2,925	9,691	0	20.20	6,253	71	15	40	34	0	1	0	0	0	1	161	2.5	
45歳～49歳	34,604	6,071	6,615	3,516	9,170	0	19.12	6,438	91	15	49	20	1	1	0	0	0	0	177	2.7	
50歳～54歳	32,480	5,520	6,159	3,194	8,485	0	18.96	6,040	68	6	35	8	0	1	0	0	0	1	118	1.9	
55歳～59歳	33,638	5,203	5,287	3,135	7,355	0	15.72	5,238	25	9	8	6	0	0	0	0	0	1	48	0.9	
60歳～64歳	37,903	3,858	4,271	2,312	5,817	0	11.27	4,241	21	5	3	1	0	0	0	0	0	0	30	0.7	
65歳～69歳	42,204	1,456	1,678	1,038	2,096	0	3.98	1,673	5	0	0	0	0	0	0	0	0	0	5	0.3	
70歳～74歳	45,389	575	665	440	800	0	1.47	662	0	1	1	0	0	1	0	0	0	0	3	0.5	
75歳～79歳	32,100	62	70	48	84	0	0.22	70	0	0	0	0	0	0	0	0	0	0	0	0.0	
80歳以上	86,375	12	7	6	13	0	0.01	7	0	0	0	0	0	0	0	0	0	0	0	0.0	
小計(20歳以上)	467,415	39,064	41,544	20,038	60,570	0	8.89	40,658	413	81	260	121	1	6	0	0	0	4	882	2.1	
合 計	548,196	39,090	41,568	20,039	60,619	0	7.58	40,682	413	81	260	121	1	6	0	0	0	4	882	2.1	

令和2年度 子宮がん検診成績表(1)【職域検診分・検診機関別】

区分	A 女子人口 R2.4.1 現在	一 次 検 診 結 果													判定 不能	※D 要精検 合計	D/C② 同左 率(%)			
		C 一次検診受診者数				体がん 検診 受診 (再掲)	C②/A 受診 率 (%)	頸 部 細 胞 診 検 査 結 果												
		① 前年度 (R元)	② 当該 年度 (R2)	③ 2ヶ年 連続 受診者	C 計 ①+② -③			要 精 検 D												
								陰性 NILM	ASC- US	ASC- H	LSIL	HSIL	SCC	AGC				AIS	Adeno	Other

検診機関別 20歳以上

やまがた健康推進機構	...	13,379	13,290	6,885	19,784	0	...	13,015	81	49	97	45	0	3	0	0	0	0	275	2.1
寒河江市西村山郡医師会 総合健診センター	...	2,429	2,589	1,141	3,877	0	...	2,548	16	1	14	8	0	2	0	0	0	0	41	1.6
山形市医師会健診センター	...	6,858	7,556	4,312	10,102	0	...	7,450	43	14	28	17	0	0	0	0	0	4	102	1.3
鶴岡地区医師会 荘内地区健康管理センター	...	5,532	5,443	3,512	7,463	0	...	5,407	10	3	18	3	1	1	0	0	0	0	36	0.7
全日本労働福祉協会	...	4,449	3,575	0	8,024	0	...	3,415	109	1	33	17	0	0	0	0	0	0	160	4.5
日本健康管理協会 山形健康管理センター	...	6,040	6,659	3,184	9,515	0	...	6,396	156	18	76	13	0	0	0	0	0	0	263	3.9
合 計	...	38,687	39,112	19,034	58,765	0	...	38,231	415	86	266	103	1	6	0	0	0	4	877	2.2
住民検診 計	...	56,544	53,718	30,915	79,347	725	31.5	53,162	258	61	150	61	1	9	4	3	3	3	553	1.0
20歳以上 県 計	...	95,231	92,830	49,949	138,112	725	...	91,393	673	147	416	164	2	15	4	3	3	7	1,430	1.5

検診機関における職域の年齢階層区分別

20歳未満	...	35	26	3	58	0	...	24	1	0	1	0	0	0	0	0	0	0	2	7.7
20歳～24歳	...	1,046	1,048	180	1,914	0	...	1,006	18	0	22	2	0	0	0	0	0	0	42	4.0
25歳～29歳	...	1,817	1,808	509	3,116	0	...	1,720	33	7	41	6	0	0	0	0	0	0	88	4.9
30歳～34歳	...	2,835	2,872	764	4,943	0	...	2,759	39	12	40	17	0	2	0	0	0	0	113	3.9
35歳～39歳	...	4,387	4,378	1,881	6,884	0	...	4,259	50	9	36	26	0	0	0	0	0	2	117	2.7
40歳～44歳	...	6,173	6,206	2,942	9,437	0	...	6,022	102	19	43	19	0	0	0	0	0	0	184	3.0
45歳～49歳	...	5,925	6,073	3,275	8,723	0	...	5,937	69	12	38	14	1	0	0	0	0	1	135	2.2
50歳～54歳	...	5,523	5,522	2,987	8,058	0	...	5,422	53	7	30	9	0	1	0	0	0	0	100	1.8
55歳～59歳	...	5,492	5,210	3,147	7,555	0	...	5,152	32	9	9	7	0	2	0	0	0	1	57	1.1
60歳～64歳	...	3,589	3,869	2,153	5,305	0	...	3,837	17	8	5	1	0	1	0	0	0	0	32	0.8
65歳～69歳	...	1,377	1,467	845	1,999	0	...	1,460	2	2	2	1	0	0	0	0	0	0	7	0.5
70歳～74歳	...	459	584	300	743	0	...	582	0	1	0	1	0	0	0	0	0	0	2	0.3
75歳～79歳	...	58	63	45	76	0	...	63	0	0	0	0	0	0	0	0	0	0	0	0.0
80歳以上	...	6	12	6	12	0	...	12	0	0	0	0	0	0	0	0	0	0	0	0.0
小計(20歳以上)	...	38,687	39,112	19,034	58,765	0	...	38,231	415	86	266	103	1	6	0	0	0	4	877	2.2
合 計	...	38,722	39,138	19,037	58,823	0	...	38,255	416	86	267	103	1	6	0	0	0	4	879	2.2

平成29年度～令和3年度子宮がん検診成績表(1)

< 20歳以上 女性 >

【住民検診 地域別】

区分	A 女子人口 毎年4.1 現在	B 対象 者数	一 次 検 診 結 果																				
			C 一次検診受診者数					体がん 検診 受診 (再掲)	C/B 受診 率 (%)	頸部細胞診検査結果											判定 不能	※D 要精検 合計	D/C② 同左 率 (%)
			① 前年度	② 当該 年度	③ 2ヶ年 連続 受診者	C 計 ①+② -③	陰性 NILM			要 精 検					ASC- US	ASC- H	LSIL	HSIL	SCC	AGC			
村山	H29	237,243	119,388	24,849	24,026	12,242	36,633	127	30.7	23,827	75	17	62	23	1	2	1	2	0	16	183	0.8	
	H30	237,288	119,201	24,026	23,881	12,064	35,843	161	30.1	23,665	78	17	57	36	2	6	1	0	0	21	195	0.8	
	R元	233,949	121,261	23,881	23,683	11,899	35,665	88	29.4	23,470	87	14	54	41	2	4	0	1	3	6	207	0.9	
	R2	232,044	120,630	23,691	22,073	11,479	34,285	78	28.4	21,893	83	21	36	30	0	3	3	0	3	1	179	0.8	
	R3	229,968	119,656	21,937	21,734	10,759	32,912	81	27.5	21,573	75	13	43	23	1	2	0	1	0	3	158	0.7	
最上	H29	34,002	17,975	3,733	3,043	1,168	5,608	0	31.2	3,014	10	3	10	4	1	1	0	0	0	0	29	1.0	
	H30	33,735	19,451	3,043	3,310	992	5,361	0	27.6	3,281	13	2	9	3	0	0	0	2	0	0	29	0.9	
	R元	32,966	18,662	3,303	2,500	688	5,115	0	27.4	2,472	10	6	7	5	0	0	0	0	0	0	28	1.1	
	R2	32,433	17,293	2,487	3,331	816	5,002	429	28.9	3,293	11	9	10	5	0	0	0	0	0	0	38	1.1	
	R3	31,743	18,032	3,333	2,337	746	4,924	136	27.3	2,315	6	3	5	7	0	0	0	0	0	0	21	0.9	
置賜	H29	91,480	48,075	10,471	9,863	5,763	14,571	0	30.3	9,765	33	12	29	22	0	1	0	0	0	1	97	1.0	
	H30	90,346	47,633	9,838	10,024	5,755	14,107	0	29.6	9,885	55	18	28	21	1	4	1	2	0	9	130	1.3	
	R元	88,976	47,121	10,024	9,899	5,736	14,187	0	30.1	9,800	40	9	22	22	0	0	0	0	0	6	93	0.9	
	R2	88,640	47,937	9,898	9,283	5,493	13,688	0	28.6	9,172	54	17	27	10	0	3	0	0	0	0	111	1.2	
	R3	86,868	43,839	9,296	9,760	5,481	13,575	0	31.0	9,651	53	9	29	11	0	3	0	3	1	0	109	1.1	
庄内	H29	124,499	70,799	22,332	21,476	14,927	28,881	252	40.8	21,111	157	23	117	47	2	11	1	2	0	7	358	1.7	
	H30	122,427	69,281	21,476	21,119	14,482	28,113	230	40.6	20,816	144	14	96	34	2	4	0	0	0	9	294	1.4	
	R元	121,557	67,093	21,120	20,467	14,229	27,358	235	40.8	20,215	117	13	94	22	0	4	0	2	0	0	252	1.2	
	R2	120,085	66,316	20,468	19,031	13,127	26,372	218	39.8	18,804	110	14	77	16	1	3	1	3	0	2	225	1.2	
	R3	118,836	63,912	19,031	19,464	12,971	25,524	238	39.9	19,259	73	17	59	23	1	6	0	0	0	25	180	0.9	
合計	H29	487,224	256,237	61,385	58,408	34,100	85,693	379	33.4	57,717	275	55	218	96	4	15	2	4	0	24	667	1.1	
	H30	483,796	255,566	58,383	58,334	33,293	83,424	391	32.6	57,647	290	51	190	94	5	14	2	4	0	39	648	1.1	
	R元	477,448	254,137	58,328	56,549	32,552	82,325	323	32.4	55,957	254	42	177	91	2	8	0	3	3	12	580	1.0	
	R2	473,202	252,177	56,544	53,718	30,915	79,347	725	31.5	53,162	258	61	150	61	1	9	4	3	3	3	553	1.0	
	R3	467,415	245,439	53,597	53,295	29,957	76,935	455	31.3	52,798	207	42	136	64	2	11	0	4	1	28	468	0.9	

平成29～令和3年度子宮がん検診成績表(2)

< 20歳以上 女性 >

【住民検診 地域別】

区分	一次検診結果														精密検査結果								子宮頸がん(確診)			
	内膜細胞診検査結果							発見疾病(延べ数)							F 精密検査受診者数	F/D 同左率(%)	子宮頸がん			子宮 体がん	異形成 (CIN 1,2)	その他の疾患	異常なし	G ①+②+③	G/D 陽性反応適中度	G/C② がん発見率
	陰性	要精検E		要精検小計	判定不能	検体採取不能	頸管ポリープ	子宮筋腫	子宮脱	卵巣腫瘍	膣炎	その他	上皮内がん(CIN3) ①	微小浸潤がん ②			浸潤がん ③									
村山		H29	124												2	0		2	1	0	129	410	33	61	40	153
	H30	154	3	0	3	3	1	152	370	20	44	33	145	167	85.6	21	1	1	0	60	28	59	21	10.77	0.09	
	R元	87	0	0	0	1	0	143	378	26	38	39	186	168	81.2	18	0	0	1	59	36	63	18	8.70	0.08	
	R2	75	0	0	0	3	0	171	388	25	39	45	175	145	81.0	19	0	0	0	56	21	56	19	10.61	0.09	
	R3	78	3	0	3	0	0	167	290	31	29	16	156	132	83.5	13	1	0	1	57	7	56	14	8.86	0.06	
最上	H29	0	0	0	0	0	0	48	5	4	1	3	20	24	82.8	0	0	0	0	15	4	5	0	0.00	0.00	
	H30	0	0	0	0	0	0	26	13	8	0	9	31	28	96.6	1	0	1	1	9	5	11	2	6.90	0.06	
	R元	0	0	0	0	0	0	21	4	2	0	7	16	25	89.3	0	0	0	0	6	4	15	0	0.00	0.00	
	R2	415	0	14	14	0	0	16	11	5	0	12	26	37	97.4	4	1	0	0	10	6	17	5	13.16	0.15	
	R3	134	0	2	2	0	0	21	2	2	0	3	20	18	85.7	1	0	0	0	6	1	10	1	4.76	0.04	
置賜	H29	0	0	0	0	0	0	60	266	13	61	35	136	89	91.8	8	0	0	0	28	22	31	8	8.25	0.08	
	H30	0	0	0	0	0	0	77	197	11	55	25	57	114	87.7	11	0	1	2	31	19	50	12	9.23	0.12	
	R元	0	0	0	0	0	0	52	207	7	48	20	61	68	73.1	4	1	0	0	24	15	26	5	5.38	0.05	
	R2	0	0	0	0	0	0	41	254	23	67	13	74	88	79.3	5	0	0	0	30	16	39	5	4.50	0.05	
	R3	0	0	0	0	0	0	52	293	12	49	18	126	82	75.2	5	0	0	1	31	14	32	5	4.59	0.05	
庄内	H29	251	1	0	1	0	0	146	541	48	116	182	396	308	86.0	21	1	3	1	98	10	174	25	6.98	0.12	
	H30	230	0	0	0	0	0	173	656	41	95	126	397	262	89.1	11	0	1	1	93	12	145	12	4.08	0.06	
	R元	232	1	0	1	2	0	167	648	29	104	93	401	212	84.1	13	1	0	3	66	20	109	14	5.56	0.07	
	R2	218	0	0	0	0	0	148	644	35	105	36	366	166	73.8	11	0	0	1	68	11	79	11	4.89	0.06	
	R3	234	1	1	2	2	0	103	671	39	153	30	360	152	84.4	4	1	0	0	54	31	64	5	2.78	0.03	
合計	H29	375	3	0	3	1	0	383	1,222	98	239	260	705	581	87.1	43	2	3	1	203	50	279	48	7.20	0.08	
	H30	384	3	0	3	3	1	428	1,236	80	194	193	630	571	88.1	44	1	4	4	193	64	265	47	7.25	0.08	
	R元	319	1	0	1	3	0	383	1,237	64	190	159	664	473	81.6	35	2	0	4	155	75	213	37	6.38	0.07	
	R2	708	0	14	14	3	0	376	1,297	88	211	106	641	436	78.8	39	1	0	1	164	54	191	40	7.23	0.07	
	R3	446	4	3	7	2	0	343	1,256	84	231	67	662	384	82.1	23	2	0	2	148	53	162	25	5.34	0.05	

令和元年度～令和3年度 子宮がん検診成績の主な推移

< 20歳以上 女性計 >

【住民検診 県計 市町村別】

区 分	一 次 検 診												精 密 検 査									陽性反応適中度 (%)			が ん 発 見 率 (%)				
	受 診 者 数 前年度+当該年度-2力年連続受診者			受 診 率 (%)			要 精 検 者 数			要 精 検 率 (%)			精 検 受 診 者 数			精 検 受 診 率 (%)			子 宮 が ん 確 診 者 数			陽性反応適中度 (%)			が ん 発 見 率 (%)				
	R元年度	R2年度	R3年度	R元年度	R2年度	R3年度	R元年度	R2年度	R3年度	R元年度	R2年度	R3年度	R元年度	R2年度	R3年度	R元年度	R2年度	R3年度	R元年度	R2年度	R3年度	R元年度	R2年度	R3年度	R元年度	R2年度	R3年度	R元年度	R2年度
山形市	12,391	11,830	11,387	22.9	21.8	21.0	81	45	41	1.3	0.8	0.7	71	38	35	87.7	84.4	85.4	10	10	7	12.35	22.22	17.07	0.16	0.18	0.12		
寒河江市	3,702	3,589	3,162	43.9	42.7	37.0	26	22	13	1.0	0.9	0.8	22	14	11	84.6	63.6	84.6	3	1	0	11.54	4.55	0.00	0.07	0.04	0.00		
上山市	2,653	2,577	2,383	38.5	35.2	31.4	18	17	19	0.9	0.9	1.0	13	12	16	72.2	70.6	84.2	1	1	3	5.56	5.88	15.79	0.10	0.06	0.15		
村山市	2,079	2,073	2,014	31.6	31.4	30.9	5	13	11	0.3	0.8	0.7	3	11	11	60.0	84.6	100.0	0	2	0	0.00	15.38	0.00	0.06	0.12	0.00		
天童市	4,554	4,407	4,337	34.3	33.6	35.8	32	27	27	0.9	0.8	0.8	24	21	20	75.0	77.8	74.1	0	2	0	0.00	7.41	0.00	0.09	0.06	0.00		
東根市	3,281	3,131	3,094	32.7	31.9	32.1	17	15	13	0.7	0.7	0.6	14	12	10	82.4	80.0	76.9	1	0	3	5.88	0.00	23.08	0.04	0.00	0.13		
尾花沢市	1,233	1,183	1,150	29.3	28.7	29.0	6	12	12	0.6	1.3	1.3	5	11	10	83.3	91.7	83.3	0	1	0	0.00	8.33	0.00	0.00	0.11	0.00		
山辺町	971	910	869	30.9	30.6	28.2	6	6	4	1.1	1.3	0.8	6	5	4	100.0	83.3	100.0	1	0	0	16.67	0.00	0.00	0.20	0.00	0.00		
中山町	1,010	986	980	46.6	46.3	46.8	6	4	6	0.7	0.5	0.8	5	4	6	83.3	100.0	100.0	1	0	1	16.67	0.00	16.67	0.00	0.00	0.13		
河北町	1,335	1,275	1,257	29.1	30.2	30.9	3	6	6	0.3	0.6	0.6	2	5	5	66.7	83.3	83.3	1	1	0	33.33	16.67	0.00	0.00	0.10	0.00		
西川町	555	473	459	25.9	23.9	23.3	1	2	1	0.3	0.6	0.3	0	2	1	0.0	100.0	100.0	0	0	0	0.00	0.00	0.00	0.00	0.00	0.00		
朝日町	652	653	615	36.1	39.2	37.3	1	4	2	0.2	0.8	0.4	0	4	2	0.0	100.0	100.0	0	1	0	0.00	25.00	0.00	0.00	0.21	0.00		
大江町	732	688	681	31.7	27.3	25.9	1	2	1	0.2	0.4	0.2	1	2	1	100.0	100.0	100.0	0	0	0	0.00	0.00	0.00	0.17	0.00	0.00		
大石田町	517	510	524	33.6	33.9	35.0	4	4	2	1.0	1.0	0.5	2	4	0	50.0	100.0	0.0	0	0	0	0.00	0.00	0.00	0.00	0.00	0.00		
村山地域計	35,665	34,285	32,912	29.4	28.4	27.5	207	179	158	0.9	0.8	0.7	168	145	132	81.2	81.0	83.5	18	19	14	8.70	10.61	8.86	0.09	0.09	0.06		
新庄市	2,248	2,193	2,203	29.2	29.0	29.2	15	19	11	1.1	1.3	0.8	14	19	10	93.3	100.0	90.9	0	4	0	0.00	21.05	0.00	0.13	0.27	0.00		
金山町	451	468	366	36.7	37.4	30.6	2	2	1	0.5	1.3	0.5	2	2	1	100.0	100.0	100.0	0	1	0	0.00	50.00	0.00	0.00	0.63	0.00		
最上町	653	598	595	29.1	28.6	32.1	1	8	0	11.1	1.3	0.0	1	8	0	100.0	100.0	0.0	0	0	0	0.00	0.00	0.00	0.00	0.00	0.00		
舟形町	431	434	429	20.1	25.5	19.8	2	4	1	25.0	0.9	20.0	2	4	1	100.0	100.0	100.0	0	0	0	0.00	0.00	0.00	0.00	0.00	0.00		
真室川町	439	420	413	23.4	23.4	23.5	1	1	2	0.4	0.5	1.0	1	1	2	100.0	100.0	100.0	0	0	0	0.00	0.00	0.00	0.00	0.00	0.00		
大蔵村	308	316	300	63.8	64.5	96.5	4	3	0	2.5	1.8	0.0	4	3	0	100.0	100.0	0.0	0	0	0	0.00	0.00	0.00	0.00	0.00	0.00		
鮭川村	264	265	278	20.2	24.1	18.1	1	0	5	0.4	0.0	1.9	0	0	4	0.0	0.0	80.0	0	0	1	0.00	0.00	20.00	0.00	0.00	0.37		
戸沢村	321	308	340	18.9	23.5	20.5	2	1	1	33.3	0.3	0.7	1	0	0	50.0	0.0	0.0	0	0	0	0.00	0.00	0.00	0.00	0.00	0.00		
最上地域計	5,115	5,002	4,924	27.4	28.9	27.3	28	38	21	1.1	1.1	0.9	25	37	18	89.3	97.4	85.7	0	5	1	0.00	13.16	4.76	0.06	0.15	0.04		
米沢市	4,820	4,546	4,499	27.2	25.6	25.4	43	40	31	1.2	1.4	0.9	33	36	25	76.7	90.0	80.6	2	2	1	4.65	5.00	3.23	0.17	0.07	0.03		
長井市	1,919	1,958	1,945	32.3	32.6	35.2	10	15	24	0.7	1.0	1.6	8	13	23	80.0	86.7	95.8	0	1	0	0.00	6.67	0.00	0.07	0.07	0.00		
南陽市	2,360	2,324	2,302	27.2	26.8	36.6	12	22	25	0.7	1.3	1.5	7	16	13	58.3	72.7	52.0	0	0	2	0.00	0.00	8.00	0.06	0.00	0.12		
高畠町	1,930	1,795	1,818	46.3	41.9	59.8	5	8	4	0.5	0.9	0.4	4	5	3	80.0	62.5	75.0	1	1	1	20.00	12.50	25.00	0.10	0.11	0.11		
川西町	1,165	1,144	1,126	38.5	30.8	30.3	11	11	8	1.3	1.3	1.0	8	8	8	72.7	72.7	100.0	1	1	0	9.09	9.09	0.00	0.12	0.12	0.00		
小国町	417	398	378	21.4	20.9	21.3	0	2	6	0.0	0.7	2.3	0	1	3	0.0	50.0	50.0	0	0	1	0.00	0.00	16.67	0.00	0.00	0.38		
白鷹町	1,013	964	930	24.4	23.5	23.1	8	9	8	1.0	1.2	1.1	5	7	4	62.5	77.8	50.0	1	0	0	12.50	0.00	0.00	0.12	0.00	0.00		
飯豊町	563	559	577	38.1	36.5	33.1	4	4	3	1.0	0.9	0.7	3	2	3	75.0	50.0	100.0	0	0	0	0.00	0.00	0.00	0.24	0.00	0.00		
置賜地域計	14,187	13,688	13,575	30.1	28.6	31.0	93	111	109	0.9	1.2	1.1	68	88	82	73.1	79.3	75.2	5	5	5	5.38	4.50	4.59	0.12	0.05	0.05		
鶴岡市	12,295	11,894	11,384	31.4	30.4	30.4	123	105	75	1.3	1.2	0.9	110	74	60	89.4	70.5	80.0	4	3	3	3.25	2.86	4.00	0.01	0.03	0.03		
酒田市	9,672	9,382	9,304	55.6	55.1	54.7	79	79	72	1.1	1.2	1.0	59	54	65	74.7	68.4	90.3	8	5	0	10.13	6.33	0.00	0.11	0.07	0.00		
三川町	828	807	776	40.9	39.2	37.9	11	5	7	1.6	0.8	1.1	9	5	7	81.8	100.0	100.0	1	0	0	9.09	0.00	0.00	0.00	0.00	0.00		
庄内町	2,730	2,559	2,433	59.3	58.9	57.2	19	22	16	0.9	1.1	0.9	16	20	12	84.2	90.9	75.0	0	3	2	0.00	13.64	12.50	0.09	0.16	0.11		
遊佐町	1,833	1,730	1,627	46.3	45.4	52.3	20	14	10	1.4	1.1	0.8	18	13	8	90.0	92.9	80.0	1	0	0	5.00	0.00	0.00	0.07	0.00	0.00		
庄内地域計	27,358	26,372	25,524	40.8	39.8	39.9	252	225	180	1.2	1.2	0.9	212	166	152	84.1	73.8	84.4	14	11	5	5.56	4.89	2.78	0.06	0.06	0.03		
山形県合計	82,325	79,347	76,935	32.4	31.5	31.3	580	553	468	1.0	1.0	0.9	473	436	384	81.6	78.8	82.1	37	40	25	6.38	7.23	5.34	0.08	0.07	0.05		

※ 22年度からベセスダシステムに移行した。

山形県民のがん検診受診者数の推移(住民検診+職域健診)

区分 年度	対象年齢 の 人口 A 人	住民検診 の 受診者数 B 人	対象年齢 人口に対す る住民検診 受診率B/A %	住民検診 受診対象者 に対する 受診率 %	職域健診の受診者数								住民検診と 職域健診の 受診者合計 D=B+C 人	対人口 受診率 %	対前年度 受診者 増減率 %
					やまがた 健康 推進機構 ① 人	寒河江市 村山郡医師 会総合健診 センター ② 人	山形市 医師会 健診セン ター ③ 人	鶴岡地区 医師会 荘内地区 健康管理セン ター ④ 人	全日本労働 福祉協会 東北支部 ⑤ 人	日本健康管 理協会 山形健康管 理センター ⑥ 人	職域健診の 受診者合計 C=①~⑥ 人	対人口 受診率 %			

<胃がん検診:40歳以上男女計>

H29年度	716,331	86,996	12.14%	25.19%	44,174	6,967	19,134	13,940	22,534	16,426	123,175	17.20%	210,171	29.34%	
H30年度	713,855	83,519	11.70%	24.07%	43,785	6,923	18,765	14,027	23,334	16,988	123,822	17.35%	207,341	29.05%	-1.4%
R元年度	711,478	80,756	11.35%	23.14%	42,934	7,087	19,342	14,154	23,784	18,336	125,637	17.66%	206,393	29.01%	-0.5%
R2年度	709,858	73,965	10.42%	20.93%	41,813	6,956	19,064	14,348	22,504	19,529	124,214	17.50%	198,179	27.92%	-4.1%
R3年度	706,109	76,250	10.80%	22.04%	42,816	6,960	20,218	14,631	23,673	20,629	128,927	18.26%	205,177	29.06%	3.4%

<大腸がん検診:40歳以上男女計>

H29年度	716,331	137,587	19.21%	38.30%	51,743	8,747	22,519	15,918	28,427	19,595	146,949	20.51%	284,536	39.72%	
H30年度	713,855	136,841	19.17%	38.48%	52,688	8,764	23,292	16,333	29,764	21,122	151,963	21.29%	288,804	40.46%	1.5%
R元年度	711,478	136,255	19.15%	38.26%	52,809	9,038	24,219	16,932	30,581	23,479	157,058	22.07%	293,313	41.23%	1.5%
R2年度	709,858	127,566	17.97%	35.34%	53,320	9,056	24,238	17,461	31,130	25,541	160,746	22.64%	288,312	40.62%	-1.7%
R3年度	706,109	133,502	18.91%	30.82%	54,101	9,186	24,715	17,763	31,800	28,169	165,734	23.47%	299,236	42.38%	3.7%

<肺がん検診(X線検査):40歳以上男女計>

H29年度	716,331	147,871	20.64%	41.82%	8,517	11,019	26,730	2,062		25,189	73,517	10.26%	221,388	30.91%	
H30年度	713,855	148,351	20.78%	42.40%	8,692	11,008	26,971	2,055		26,629	75,355	10.56%	223,706	31.34%	1.0%
R元年度	711,478	147,682	20.76%	42.21%	8,288	11,306	27,969	2,045		29,088	78,696	11.06%	226,378	31.82%	1.2%
R2年度	709,858	137,902	19.43%	38.84%	8,525	11,291	27,653	2,083		31,396	80,948	11.40%	218,850	30.83%	-3.4%
R3年度	706,109	144,497	20.46%	41.09%	8,641	11,245	28,126	2,113		34,479	84,604	11.98%	229,101	32.45%	4.5%

<子宮がん検診:20歳以上女性計>

H29年度	487,224	58,408	11.99%	33.66%	13,341	2,257	7,364	5,046	3,569	4,813	36,390	7.47%	94,798	19.46%	
H30年度	483,796	58,334	12.06%	32.64%	13,411	2,390	7,388	5,273	3,812	5,237	37,511	7.75%	95,845	19.81%	1.1%
R元年度	477,448	56,549	11.84%	32.39%	13,434	2,429	7,600	5,532	3,944	6,040	38,979	8.16%	95,528	20.01%	-0.3%
R2年度	473,202	53,718	11.35%	31.46%	13,290	2,589	7,556	5,443	3,575	6,659	39,112	8.27%	92,830	19.62%	-2.9%
R3年度	467,415	53,295	11.40%	31.35%	13,751	2,510	7,963	5,568	4,304	7,448	41,544	8.89%	94,839	20.29%	2.1%

<乳がん検診 マンモ(視触診併用を含む) :40歳以上女性計>

29年度	383,979	45,817	11.93%	34.55%	11,588	2,032	6,295	5,588	1,503	2,997	30,003	7.81%	75,820	19.75%	
30年度	381,716	48,665	12.75%	33.86%	11,128	2,049	6,473	5,414	1,761	3,342	30,167	7.90%	78,832	20.65%	3.8%
R元年度	380,410	46,756	12.29%	32.39%	11,205	2,246	6,783	5,690	2,038	3,871	31,833	8.37%	78,589	20.66%	-0.3%
R2年度	379,140	44,516	11.74%	32.48%	11,255	2,290	6,839	5,732	2,154	4,321	32,591	8.60%	77,107	20.34%	-1.9%
R3年度	376,452	45,525	12.09%	32.40%	11,833	2,280	7,288	5,806	2,372	4,896	34,475	9.16%	80,000	21.25%	3.6%

令和3年度新たなステージに入ったがん検診の総合支援事業 年齢区分別クーポン利用状況(子宮頸がん検診)

資料3

令和5年1月作成

区 分	対象者数						受診者数						クーポン利用率(%)						参 考			
	20歳	25歳	30歳	35歳	40歳	計	20歳	25歳	30歳	35歳	40歳	計	20歳	25歳	30歳	35歳	40歳	計	H29年度	H30年度	R1年度	R2年度
																			利用率	利用率	利用率	利用率
01 山形市	1,255					1,255	121					121	9.6					9.6	9.0	9.8	10.3	11.1
02 寒河江市	191					191	23					23	12.0					12.0	17.6	18.7	11.2	15.0
03 上市市	-					-	-					-	-					-	10.1	11.9	21.9	-
04 村山市	92					92	12					12	13.0					13.0	4.0	2.9	7.2	5.9
05 天童市	283					283	15					15	5.3					5.3	11.2	9.1	8.5	9.5
06 東根市	239					239	19					19	7.9					7.9	12.4	9.4	10.5	8.9
07 尾花沢市	-					-	-					-	-					-	-	-	-	-
08 山辺町	59					59	3					3	5.1					5.1	5.4	10.4	13.2	9.1
09 中山町	-					-	-					-	-					-	-	-	-	-
10 河北町	69					69	6					6	8.7					8.7	7.6	12.7	3.9	5.9
11 西川町	18					18	1					1	5.6					5.6	5.0	6.3	0.0	4.3
12 朝日町	-					-	-					-	-					-	10.0	12.5	12.5	-
13 大江町	29					29	3					3	10.3					10.3	9.4	0.0	3.0	12.0
14 大石田町	-					-	-					-	-					-	-	-	-	-
村山地域計	2,235	-	-	-	-	2,235	203	-	-	-	-	203	9.1	-	-	-	-	9.1	9.9	10.2	10.3	10.4
15 新庄市	-					-	-					-	-					-	6.3	17.7	14.3	16.3
16 金山町	-					-	-					-	-					-	16.7	-	-	-
17 最上町	29					29	0					0	0.0					0.0	0.0	4.2	-	16.7
18 舟形町	-					-	-					-	-					-	-	-	-	-
19 真室川町	17					17	0					0	0.0					0.0	3.8	4.2	0.0	5.9
20 大蔵村	-					-	-					-	-					-	-	-	-	-
21 鮭川村	-					-	-					-	-					-	25.0	-	-	-
22 戸沢村	-					-	-					-	-					-	4.8	14.3	-	0.0
最上地域計	46	-	-	-	-	46	0	-	-	-	-	0	0.0	-	-	-	-	0.0	7.2	14.0	12.5	14.2
23 米沢市	-					-	-					-	-					-	-	-	-	-
24 長井市	107					107	13					13	12.1					12.1	5.8	8.6	13.3	38.1
25 南陽市	133					133	8					8	6.0					6.0	8.9	6.9	5.0	9.3
26 高畠町	84					84	12					12	14.3					14.3	14.1	13.0	17.9	10.2
27 川西町	52					52	6					6	11.5					11.5	13.6	9.6	18.0	13.0
28 小国町	13					13	0					0	0.0					0.0	0.0	5.0	4.3	0.0
29 白鷹町	50					50	4					4	8.0					8.0	7.8	6.3	15.1	0.0
30 飯豊町	21					21	4					4	19.0					19.0	16.7	6.7	3.6	4.8
置賜地域計	460	-	-	-	-	460	47	-	-	-	-	47	10.2	-	-	-	-	10.2	9.4	8.5	11.8	14.8
31 鶴岡市	-					-	-					-	-					-	-	-	-	-
32 酒田市	350					350	46					46	13.1					13.1	2.5	8.8	13.3	13.2
33 三川町	24					24	2					2	8.3					8.3	3.8	5.9	17.4	12.5
34 庄内町	-					-	-					-	-					-	0.0	-	-	-
35 遊佐町	39					39	3					3	7.7					7.7	14.3	22.7	2.4	14.3
庄内地域計	413	-	-	-	-	413	51	-	-	-	-	51	12.3	-	-	-	-	12.3	3.1	10.3	12.5	13.2
山形県合計	3,154	-	-	-	-	3,154	301	-	-	-	-	301	9.5	-	-	-	-	9.5	8.7	10.2	11.2	11.7

子宮がん検診 不適性検体数調査結果

年度	種別	検診機関名	不適性検体数	採取方法					不適性理由		再検査結果				
				サーベックス ブラシ	頸管 ブラシ	スパー テル	八田式 ブラシ	その他	量的 不足	量的 不足 +乾燥	NILM	ASC -US	LSIL	HSIL	再検査未 受診,未定 紹介含む
平成28年度	住民検診	やまがた健康推進機構	5	5					5		5				0
		県成人病検査センター	3	2	1				3		3				0
		山形市医師会検診センター	13	13					13		10				3
		荘内地区健康管理センター	3	3					3		3				0
		小計	24	23	1				24		21				3
	職域検診	やまがた健康推進機構	6	6					6		6				0
		県成人病検査センター	1	1					1		1				0
		山形市医師会検診センター	38	38					38		32				6
		荘内地区健康管理センター	16	16					16		11				5
		小計	61	61					61		50				11
合計	85	84	1	0	0	0	85	0	71	0	0	0	14		
平成29年度	住民検診	やまがた健康推進機構	0												
		県成人病検査センター	0												
		山形市医師会検診センター	7	7					7		4				3
		荘内地区健康管理センター	0												
		小計	7	7	0	0	0	0	7	0	4	0	0	0	3
	職域検診	やまがた健康推進機構	2	1	1				2		2				
		県成人病検査センター	1	1					1		1				
		山形市医師会検診センター	14	14					14		10				4
		荘内地区健康管理センター	0												
		小計	17	16	1	0	0	0	17	0	13	0	0	0	4
合計	24	23	1	0	0	0	24	0	17	0	0	0	7		
平成30年度	住民検診	やまがた健康推進機構	0												
		県成人病検査センター	0												
		山形市医師会検診センター	7	7					7		4				3
		荘内地区健康管理センター	2	2					2		1				1
		小計	9	9	0	0	0	0	9	0	5	0	0	0	4
	職域検診	やまがた健康推進機構	0												
		県成人病検査センター	0												
		山形市医師会検診センター	13	13					13		9				4
		荘内地区健康管理センター	5	5					5		5				
		山形健康管理センター	0												
全日労福祉協東北支部	2	2					2						2		
小計	20	20	0	0	0	0	20	0	14	0	0	0	6		
合計	29	29	0	0	0	0	29	0	19	0	0	0	10		
令和元年度	住民検診	やまがた健康推進機構	0												
		総合健診センター	0												
		山形市医師会検診センター	7	7					7		4				3
		荘内地区健康管理センター	0												
		小計	7	7	0	0	0	0	7	0	4	0	0	0	3
	職域検診	やまがた健康推進機構	0												
		総合健診センター	0												
		山形市医師会検診センター	15	15					15		10				5
		荘内地区健康管理センター	0												
		山形健康管理センター	2	2					2		2				
全日労福祉協東北支部	1	1					1						1		
小計	18	18	0	0	0	0	18	0	12	0	0	0	6		
合計	25	25	0	0	0	0	25	0	16	0	0	0	9		
令和2年度	住民検診	やまがた健康推進機構	0												
		総合健診センター	0												
		山形市医師会検診センター	5	5					5		5				
		荘内地区健康管理センター	0												
		小計	5	5	0	0	0	0	5	0	5	0	0	0	0
	職域検診	やまがた健康推進機構	0												
		総合健診センター	0												
		山形市医師会検診センター	16	16					16		12				4
		荘内地区健康管理センター	0												
		山形健康管理センター	1	1					1		1				
全日労福祉協東北支部	3	3					3		2				1		
小計	20	20	0	0	0	0	20	0	15	0	0	0	5		
合計	25	25	0	0	0	0	25	0	20	0	0	0	5		
令和3年度	住民検診	やまがた健康推進機構	1	1				1		1					
		総合健診センター	0												
		山形市医師会検診センター	6	6					6		3				3
		荘内地区健康管理センター	0												
		小計	7	7	0	0	0	0	7	0	4	0	0	0	3
	職域検診	やまがた健康推進機構	1	1					1		1				
		総合健診センター	0												
		山形市医師会検診センター	11	11					11		8				3
		荘内地区健康管理センター	0												
		山形健康管理センター	0												
全日労福祉協東北支部	1	1					1						1		
小計	13	13	0	0	0	0	13	0	9	0	0	0	4		
合計	20	20	0	0	0	0	20	0	13	0	0	0	7		

	住民						職域					
	H28	H29	H30	R元	R2	R3	H28	H29	H30	R元	R2	R3
検診受診者数	61,463	58,408	58,334	56,549	53,718	53,295	35,604	36,390	37,511	38,979	39,112	41,544
不適性検体数	24	7	9	7	5	7	61	17	20	18	20	13
不適性検体率	0.039	0.012	0.015	0.012	0.009	0.013	0.171	0.047	0.053	0.046	0.051	0.031

細胞診・HPV-DNA検査併用検診実施状況

(1) 令和2年度 実施状況

N = 2,300

初年度 (R2)	HPV検査		指導区分		
	-	+	定期検査	1年後検診	要精密検査
細胞診 NILM (異常なし)	2,230	50	2,230	56	14
ASC-US (意義不明細胞)	6	3	97.0%	2.4%	0.6%
その他 (異型細胞)	5	6			

2年目 (R3 1年後検診)	NILM/HPV(+)		ASC-US/HPV(-)		指導区分		再検査受診率
	HPV検査		HPV検査		定期検査	要精密検査	
	-	+	-	+			
細胞診 NILM (異常なし)	15	9	3	1	18	13	55.4%
ASC-US (意義不明細胞)					58.1%	41.9%	
その他 (異型細胞)		3					

(3) 令和3年度 実施状況 (R4.11月末時点)

N = 1,419

初年度 (R3)	HPV検査		指導区分		
	-	+	定期検査	1年後検診	要精密検査
細胞診 NILM (異常なし)	1,374	33	1,374	37	8
ASC-US (意義不明細胞)	4	1	96.8%	2.6%	0.6%
その他 (異型細胞)	2	5			

2年目 (R4 1年後検診)	NILM/HPV(+)		ASC-US/HPV(-)		指導区分		再検査受診率
	HPV検査		HPV検査		定期検査	要精密検査	
	-	+	-	+			
細胞診 NILM (異常なし)	9	7	1		10	8	48.6%
ASC-US (意義不明細胞)		1			55.6%	44.4%	
その他 (異型細胞)							

(2) 令和2年度 精密検査結果

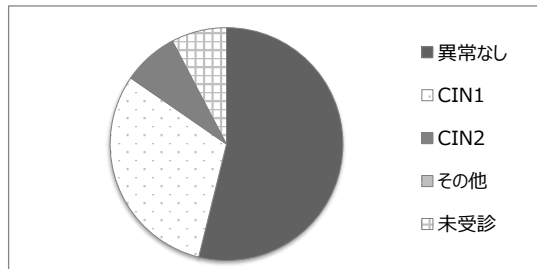
①初年度 NILM/HPV(+)

1年後検診結果		精密検査結果						
細胞診	HPV検査	未受診	異常なし	CIN1	CIN2	CIN3	SCC	その他
NILM	+	1	6	2				
ASC-US	-							
	+							
ASC-H	-			2				
	+							
LSIL	-				1			
	+							
HSIL	-							
	+							
SCC	-							
	+							
計		1	6	4	1			

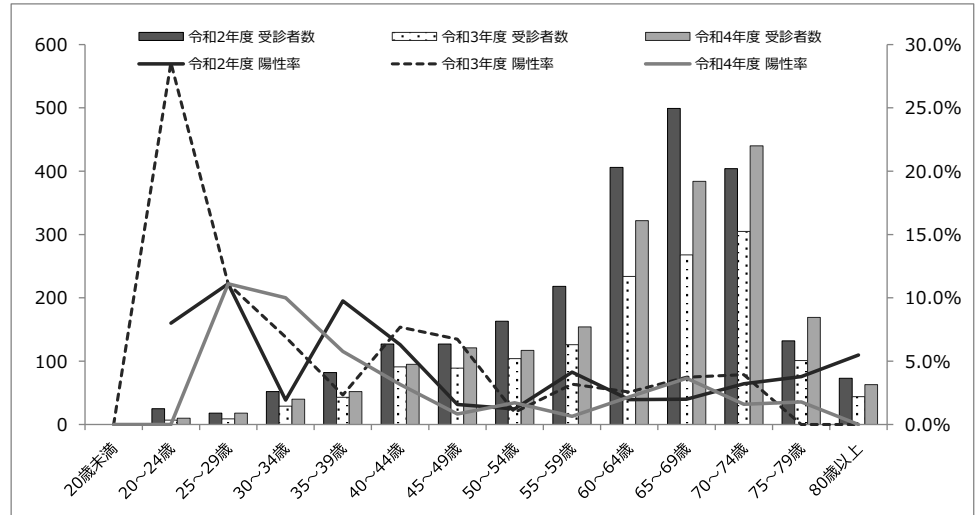
②初年度 ASC-US/HPV(-)

1年後検診結果		精密検査結果						
細胞診	HPV検査	未受診	異常なし	CIN1	CIN2	CIN3	SCC	その他
NILM	+		1					
ASC-US	-							
	+							
LSIL	-							
	+							
HSIL	-							
	+							
計			1					

精密検査結果		
異常なし	7	53.8%
CIN1	4	30.8%
CIN2	1	7.7%
その他		
未受診	1	7.7%



(4) 令和2~4年度 年齢別受診者数・HPV陽性率



(5) 令和4年度 実施成績 (R4.11月末時点)

N = 1,967

初年度 (R4)	HPV検査		指導区分		
	-	+	定期検査	1年後検診	要精密検査
細胞診 NILM (異常なし)	1,919	35	1,919	42	6
ASC-US (意義不明細胞)	7		97.6%	2.1%	0.3%
その他 (異型細胞)	2	4			

細胞診・HPV-DNA検査併用検診実施状況

(山形市医師会健診センター(受託+検診))

(1) 令和2年度 実施状況

N= 2,696

初年度 (R2)	HPV検査		指導区分		
	-	+	定期検査	1年後検診	要精密検査
NILM (異常なし)	2,540	100	2,540	108	48
ASC-US (意義不明細胞)	8	17			
その他 (異型細胞)	2	29			
			94.2%	4.0%	1.8%

2年目 (R2 1年後検診)	NILM/HPV(+)		ASC-US/HPV(-)		指導区分		再検受診率
	HPV検査		HPV検査		定期検査	要精密検査	
	-	+	-	+			
NILM (異常なし)	26(37)	13	2(3)		28(40)	22(1)	86.1% (生検のみ 2件含む)
ASC-US (意義不明細胞)			1				
その他 (異型細胞)	(1)	8			74.7%	25.3%	

() は細胞診のみ

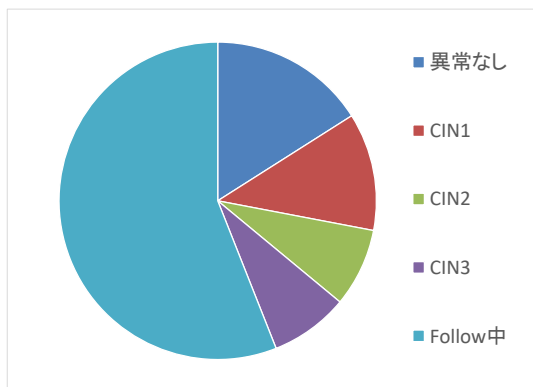
(2) 令和2年度 精密検査結果

①初年度 NILM/HPV(+)

1年後検診結果		精密検査結果						
細胞診	HPV検査	不明	異常なし	CIN1	CIN2	CIN3	SCC	Follow中
NILM	+			1				12
ASC-US	-		(1)					
ASC-H	+		2					1
	細胞診のみ							
LSIL	+				1	1		1
	細胞診のみ		1					
HSIL	+				1	1		
	細胞診のみ							
精密検査結果のみ				2				
計			4	3	2	2		14

() は初年度ASC-US/HPV (-)

精密検査結果		
異常なし	4	16.0%
CIN1	3	12.0%
CIN2	2	8.0%
CIN3	2	8.0%
Follow中	14	56.0%



(3) 令和3年度 実施状況

N= 2,603

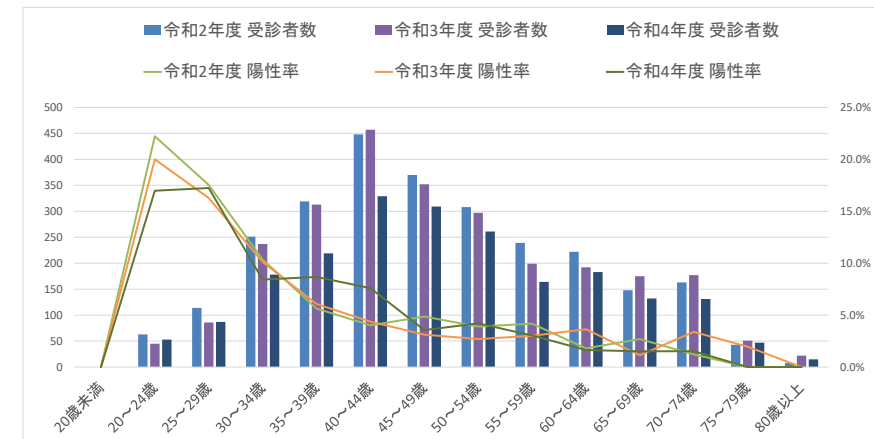
初年度 (R3)	HPV検査		指導区分		
	-	+	定期検査	1年後検診	要精密検査
NILM (異常なし)	2,466	103	2,466	110	27
ASC-US (意義不明細胞)	7	3			
その他 (異型細胞)	3	21			
			94.8%	4.2%	1.0%

(R4.12月末時点)

2年目 (R3 1年後検診)	NILM/HPV(+)		ASC-US/HPV(-)		指導区分		再検受診率
	HPV検査		HPV検査		定期検査	要精密検査	
	-	+	-	+			
NILM (異常なし)	15(22)	20	2(2)		17(24)	27(2)	63.6%
ASC-US (意義不明細胞)		2					
その他 (異型細胞)	1(2)	2	2		58.6%	41.4%	

() は細胞診のみ

(4) 令和2年,令和3年度,令和4年度 年齢別受診者数・HPV陽性率



(5) 令和4年度 実施成績 (R4.12月末時点)

N= 2,108

初年度 (R4)	HPV検査		指導区分		
	-	+	定期検査	1年後検診	要精密検査
NILM (異常なし)	1,984	90	1,984	94	30
ASC-US (意義不明細胞)	4	15			
その他 (異型細胞)	3	12			
			94.1%	4.5%	1.4%

令和4年度がん検診精度管理調査結果について

1 市町村 集団検診

	胃	大腸	肺	乳	子宮
山形市	B	B	B	B	B
米沢市	B	B	B	B	B
鶴岡市	B	B	B	B	B
酒田市	B	B	B	B	B
新庄市	B	B	B	B	B
寒河江市	B	B	B	B	B
上山市	B	B	B	B	B
村山市	A	A	A	A(B)	A
長井市	A(B)	A	A(B)	A(B)	A
天童市	B	B	B	B	B
東根市	B	B	B	B	B
尾花沢市	B	B	B	B	B
南陽市	B	B	B	B	B
山辺町	B	B	B	B	B
中山町	B	B	B	B	B
河北町	B	B	B	B	B
西川町	B	B	C	B	B(C)
朝日町	B	B	B	B	B
大江町	B	B	B	B	B
大石田町	B	B	B	B	B
金山町	A(B)	A	A(B)	A	A

	胃	大腸	肺	乳	子宮
最上町	B	B	B	B(-)	B(-)
舟形町	A	A(B)	A(B)	A(-)	A(-)
真室川町	B	B	B	B	B
大蔵村	B	B	B	B	B
鮭川村	B	B	B	B(A)	A
戸沢村	B	B	B	B	B(-)
高島町	A(B)	A(B)	A(B)	A(B)	A(B)
川西町	A	A	A	A	A
小国町	B	B	B	B	B
白鷹町	B	B	B	B	B
飯豊町	B	B	B	B	B
三川町	A	A	A	B(A)	B(A)
庄内町	B	B	B	B	B
遊佐町	B	B	B	B	A
A	7	7	7	6	8
B	28	28	27	29	27
C	0	0	1	0	0
D	0	0	0	0	0
E	0	0	0	0	0
F	0	0	0	0	0
評価無し	0	0	0	0	0
計	35	35	35	35	35

※ 評価変更があった自治体は、前年度分の評価を括弧内に記載。

評価基準

A	すべて満たしている
B	一部満たしていない(1~8項目満たしていない)
C	相当程度満たしていない(9~16項目満たしていない)
D	大きく逸脱している(17~24項目満たしていない)
E	さらに大きく逸脱している(25~32項目満たしていない)
F	きわめて大きく逸脱している(33項目以上満たしていない)

	胃がん	大腸がん	肺がん	乳がん	子宮がん
項目数	53	53	56	56	56

2 検診機関

別添調査結果のとおり

3 県（山形県生活習慣病検診等管理指導者協議会活動状況）

実施率の公表のみで、従来のA～E評価は実施されない。

住民健診（集団検診）実施率

	胃がん (X線)	大腸がん	肺がん	乳がん	子宮頸がん
山形県	74.6%	73.9%	71.4%	71.8%	60.0%
全 国	65.9%	65.9%	64.4%	66.0%	65.4%
項目数	7 1	6 9	7 0	7 1	7 5

4 令和3年度改善指導の結果

令和3年度がん検診実施状況において「C評価」の西川町に令和4年6月文書にて改善指導を実施。西川町から令和4年度中に子宮がん検診の改善を図るとともに、検診受診歴別の集計等について改善に向けた具体的な取組みを行う旨回答を得ている。

	質問1	質問2	問1-1	問1-2	問1-2-1	問1-3	問2-1	問2-2	問3-1	問3-2	問3-2-1	問4-1	問4-2	問4-3	問4-4	問4-5	問4-6	問5-1	問5-2	問5-3	問5-4	問5-5	問6-1			
子宮頸がん 集団	令和4年度に各がん検診※1を実施しましたか。集団検診・個別検診別に回答してください。	令和4年度のがん検診対象者の定義について右図A～Gのうち該当するものを選択してください。	対象者全員の氏名を記載した名簿を、住民台帳などに基づいて作成したか	対象者全員に、個別に受診勧奨を行いましたか	受診勧奨を行った住民のうち未受診者全員に対し、再度の受診勧奨を個人毎(手紙・電話・訪問等)に行いましたか	対象者数(推計でも可)を把握しましたか	個人別の受診(記録)台帳またはデータベースを作成しましたか	過去5年間の受診歴を記録していますか	受診勧奨時に、「検診機関用チェックリスト 1.受診者への説明」が全項目記載された資料を、全員に個別配布しましたか	要精検者全員に対し、受診可能な精密検査機関名(医療機関名)の一覧を提示しましたか	上記[問3-3]の一覧に掲載したすべての精密検査機関には、あらかじめ精密検査結果の報告を依頼しましたか	精密検査方法及び、精密検査(治療)結果を把握しましたか	精密検査方法及び、精密検査(治療)結果が不明の者については、本人もしくは精密検査機関への照会等により、結果を確認しましたか	個人毎の精密検査方法及び、精密検査(治療)結果を、市区町村、検診機関(医療機関)、精密検査機関が共有しましたか	過去5年間の精密検査方法及び、精密検査(治療)結果を記録していますか	精密検査未受診者に精密検査の受診勧奨を行いましたか	精密検査未受診者に精密検査の受診勧奨を行いましたか	がん検診結果や精密検査結果の最終報告(令和2年度地域保健・健康増進事業報告)を行いましたか	がん検診の結果について、地域保健・健康増進事業報告の全項目を計上できるよう、委託先(検診機関、医師会など)に報告を求めましたか	がん検診の結果について、委託先からの報告内容が地域保健・健康増進事業報告を網羅できていない場合、改善を求めましたか(注)	精密検査結果について、地域保健・健康増進事業報告の全項目を計上できるよう、委託先(検診機関、医師会など)に報告を求めましたか	精密検査結果について、委託先からの報告内容が地域保健・健康増進事業報告を網羅できていない場合、改善を求めましたか(注)	精密検査結果について、委託先からの報告内容が地域保健・健康増進事業報告を網羅できていない場合、改善を求めましたか(注)	委託先検診機関(医療機関)の内容に基づいて選定しましたか		
	山形市	実施	G	○	X	X	○	○	○	○	○	○	○	○	○	○	○	○	○	○	○	○	○	○		
	米沢市	実施	A	○	X	X	○	○	○	○	○	○	○	○	○	○	○	○	○	○	○	○	○	○	○	
	鶴岡市	実施	A	○	○	X	○	○	○	○	○	○	○	○	○	○	○	○	○	○	○	○	○	○	○	
	酒田市	実施	A	○	○	X	○	○	○	○	○	○	○	○	○	○	○	○	○	○	○	○	○	○	○	
	新庄市	実施	A	○	○	X	○	○	○	○	○	X	○	○	○	○	○	○	○	○	○	○	○	○	○	
	寒河江市	実施	G	○	X	X	○	○	○	○	○	○	○	○	○	○	○	○	○	○	○	○	○	○	○	
	上山市	実施	A	○	○	○	○	○	○	○	○	X	○	○	○	○	○	○	○	○	○	○	○	○	○	
	村山市	実施	G	○	○	○	○	○	○	○	○	○	○	○	○	○	○	○	○	○	○	○	○	○	○	○
	長井市	実施	A	○	○	○	○	○	○	○	○	○	○	○	○	○	○	○	○	○	○	○	○	○	○	○
	天童市	実施	A	○	○	X	○	○	○	○	○	○	○	○	○	○	○	○	○	○	○	○	○	○	○	○
	東根市	実施	A	○	○	X	○	○	○	○	○	X	○	○	○	○	○	○	○	○	○	○	○	○	○	○
	尾花沢市	実施	A	○	○	X	○	○	○	○	○	○	○	○	○	○	○	○	○	○	○	○	○	○	○	○
	南陽市	実施	A	○	○	X	○	○	○	○	○	○	○	○	○	○	○	○	○	○	○	○	○	○	○	○
	山辺町	実施	G	○	○	X	○	○	○	○	○	X	○	○	○	○	○	○	○	○	○	○	○	○	○	○
	中山町	実施	A	○	○	X	○	○	○	○	○	X	○	○	○	○	○	○	○	○	○	○	○	○	○	○
	河北町	実施	B	○	○	X	○	○	○	○	○	X	○	○	○	○	○	○	○	○	○	○	○	○	○	○
	西川町	実施	A	○	○	○	○	○	○	○	○	X	○	○	○	○	○	○	○	○	○	○	○	○	○	○
	朝日町	実施	A	○	○	○	○	○	○	○	○	X	○	○	○	○	○	○	○	○	○	○	○	○	○	○
	大江町	実施	A	○	○	X	○	○	○	○	○	X	○	○	○	○	○	X	○	○	○	○	○	○	○	○
	大石田町	実施	A	○	○	X	○	○	○	○	○	X	○	○	○	○	○	○	○	○	○	○	○	○	○	○
	金山町	実施	A	○	○	○	○	○	○	○	○	○	○	○	○	○	○	○	○	○	○	○	○	○	○	○
	最上町	実施	A	○	○	○	○	○	○	○	○	○	○	○	○	○	○	○	○	○	○	○	○	○	○	○
	舟形町	実施	A	○	○	○	○	○	○	○	○	○	○	○	○	○	○	○	○	○	○	○	○	○	○	○
真室川町	実施	A	○	○	○	○	○	○	○	○	○	○	○	○	○	○	○	○	○	○	○	○	○	○	○	
大蔵村	実施	G	○	○	X	○	○	○	○	○	○	○	○	○	○	○	○	○	○	○	○	○	○	○	○	
鮭川村	実施	G	○	○	○	○	○	○	○	○	○	○	○	○	○	○	○	○	○	○	○	○	○	○	○	
戸沢村	実施	G	○	○	X	○	○	○	○	○	X	○	○	○	○	○	○	○	○	○	○	○	○	○	○	
高畠町	実施	B	○	○	○	○	○	○	○	○	○	○	○	○	○	○	○	○	○	○	○	○	○	○	○	
川西町	実施	A	○	○	○	○	○	○	○	○	○	○	○	○	○	○	○	○	○	○	○	○	○	○	○	
小国町	実施	A	○	○	X	○	○	○	○	○	○	○	○	○	○	○	○	○	○	○	○	○	○	○	○	
白鷹町	実施	A	○	X	X	○	○	○	○	○	○	○	○	○	○	○	○	○	○	○	○	○	○	○	○	
飯豊町	実施	A	○	○	○	○	○	○	○	○	○	○	○	○	X	○	○	○	○	○	○	○	○	○	○	
三川町	実施	B	○	○	X	○	○	○	○	○	○	○	○	○	○	○	○	○	○	○	○	○	○	○	○	
庄内町	実施	A	○	○	X	○	○	○	○	○	○	○	○	○	○	○	○	○	○	○	○	○	○	○	○	
遊佐町	実施	B	○	○	○	○	○	○	○	○	○	○	○	○	○	○	○	○	○	○	○	○	○	○	○	

○の市町村 35 31 14 35 35 35 35 23 35 35 35 35 34 34 35 35 35 35 35 35 35 35 35 35

充足率% 100 89 40 100 100 100 100 66 100 100 100 100 97 97 100 100 100 100 100 100 100 100 100 100

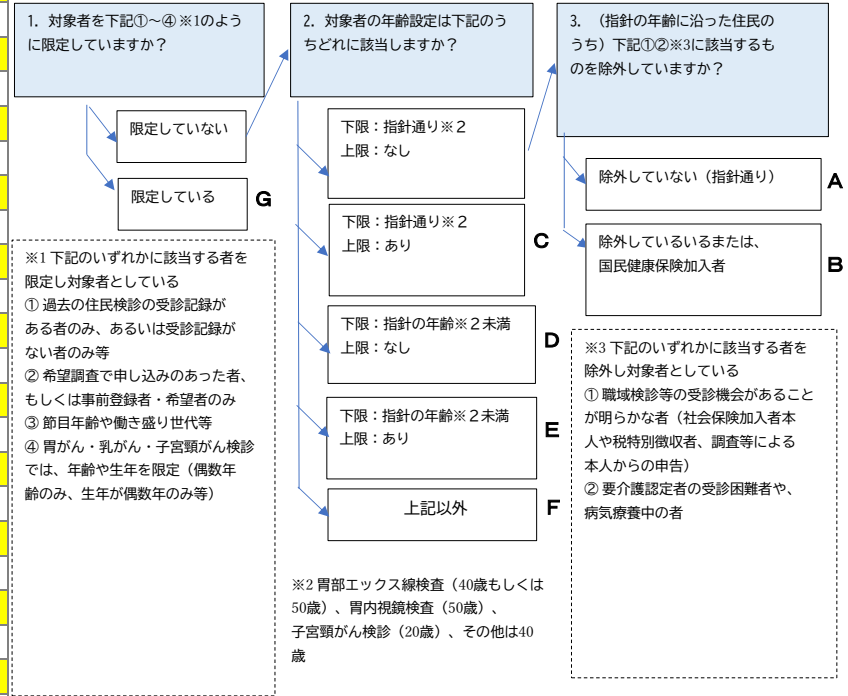
	問6-1-1	問6-1-2	問6-2	問6-2-1	問6-2-2	問6-2-3	質問3	問7-1	問7-1-1	問7-1-2	問7-1-3	問9-1	問9-1-1	問9-1-2	問9-1-3	問10-1	問10-1-1	問10-1-2	問10-1-3	問10-2	問11-1	問11-1-1	問11-1-2
子宮頸がん 集団	仕様書(もしくは実施要綱)の内容は、「仕様書に明記すべき必要最低限の精度管理項目」を満たしていますか	検査終了後に、委託先検査機関(医療機関)に精度管理評価を個別にフィードバックしましたか	検査機関(医療機関)に精度管理評価を個別にフィードバックしましたか	「検査機関用チェックリスト」の遵守状況をフィードバックしましたか	検査機関(医療機関)毎のプロセス指標値を集計してフィードバックしましたか	上記の結果をふまえ、課題のある検査機関(医療機関)に改善策をフィードバックしましたか	令和2年度に各がん検査※1を実施しましたか。集団検査・個別検査別に回答してください。	受診率を集計しましたか	受診率を性別・年齢5歳階級別に集計しましたか	受診率を検診機関別に集計しましたか	受診率を検診受診歴別に集計しましたか	要精検率を集計しましたか	要精検率を性別・年齢5歳階級別に集計しましたか	要精検率を検診機関別に集計しましたか	要精検率を検診受診歴別に集計しましたか	精検受診率を集計しましたか	精検受診率を性別・年齢5歳階級別に集計しましたか	精検受診率を検診機関別に集計しましたか	精検受診率を検診受診歴別に集計しましたか	精検未受診率を集計しましたか	がん発見率を集計しましたか	がん発見率を性別・年齢5歳階級別に集計しましたか	がん発見率を検診機関別に集計しましたか
山形市	○	△	○	○	○	○	実施	○	○	○	○	○	○	○	○	○	○	○	○	○	○	○	○
米沢市	○	○	○	○	○	○	実施	○	○	○	○	○	○	○	○	○	○	○	○	○	○	○	○
鶴岡市	○	×	○	○	○	○	実施	○	○	○	○	○	○	○	○	○	○	○	○	○	○	○	○
酒田市	○	○	○	○	○	○	実施	○	○	○	○	○	○	○	○	○	○	○	○	○	○	○	○
新庄市	○	×	○	○	○	○	実施	○	○	○	○	○	○	○	○	○	○	○	○	○	○	○	○
寒河江市	○	○	○	○	○	○	実施	○	○	○	○	○	○	○	○	○	○	○	○	○	○	○	○
上山市	○	○	○	○	○	○	実施	○	○	○	○	○	○	○	○	○	○	○	○	○	○	○	○
村山市	○	○	○	○	○	○	実施	○	○	○	○	○	○	○	○	○	○	○	○	○	○	○	○
長井市	○	○	○	○	○	○	実施	○	○	○	○	○	○	○	○	○	○	○	○	○	○	○	○
天童市	○	×	○	○	○	○	実施	○	○	○	○	○	○	○	○	○	○	○	○	○	○	○	○
東根市	○	○	○	○	○	○	実施	○	○	○	○	○	○	○	○	○	○	○	○	○	○	○	○
尾花沢市	○	○	○	×	×	×	実施	○	○	○	○	○	○	○	○	○	○	○	○	○	○	○	○
南陽市	○	○	○	○	○	○	実施	○	○	○	○	○	○	○	○	○	○	○	○	○	○	○	○
山辺町	○	○	○	○	○	○	実施	○	○	○	○	○	○	○	○	○	○	○	○	○	○	○	○
中山町	○	○	○	○	○	○	実施	○	○	○	○	○	○	○	○	○	○	○	○	○	○	○	○
河北町	○	○	○	○	○	○	実施	○	○	○	○	○	○	○	○	○	○	○	○	×	○	○	○
西川町	○	○	○	○	○	○	実施	○	○	○	×	○	○	○	×	○	○	○	×	○	○	○	○
朝日町	○	○	○	○	○	○	実施	○	○	○	×	○	○	○	×	○	○	○	×	○	○	○	○
大江町	○	○	○	○	○	○	実施	○	○	○	○	○	○	○	○	○	○	○	○	○	○	○	○
大石田町	○	○	○	○	○	○	実施	○	○	○	○	○	○	○	○	○	○	○	○	○	○	○	○
金山町	○	○	○	○	○	○	実施	○	○	○	○	○	○	○	○	○	○	○	○	○	○	○	○
最上町	○	○	○	○	○	○	実施	○	○	○	○	○	○	○	○	○	○	○	○	○	○	○	○
舟形町	○	○	○	○	○	○	実施	○	○	○	○	○	○	○	○	○	○	○	○	○	○	○	○
真室川町	○	○	○	○	○	○	実施	○	○	○	○	○	○	○	×	○	○	○	×	○	○	○	○
大蔵村	○	○	○	○	○	○	実施	○	○	○	○	○	○	○	○	○	○	○	○	○	○	○	○
鮭川村	○	○	○	○	○	○	実施	○	○	○	○	○	○	○	○	○	○	○	○	○	○	○	○
戸沢村	○	○	○	○	○	○	実施	○	○	○	○	○	○	○	○	○	○	○	○	○	○	○	○
高畠町	○	○	○	○	○	○	実施	○	○	○	○	○	○	○	○	○	○	○	○	○	○	○	○
川西町	○	○	○	○	○	○	実施	○	○	○	○	○	○	○	○	○	○	○	○	○	○	○	○
小国町	○	○	○	○	○	○	実施	○	○	○	○	○	○	○	○	○	○	○	○	○	○	○	○
白鷹町	○	○	○	○	○	○	実施	○	○	○	○	○	○	○	○	○	○	○	○	○	○	○	○
飯豊町	○	×	○	○	○	○	実施	○	○	○	○	○	○	○	○	○	○	○	○	○	○	○	○
三川町	○	○	○	○	○	○	実施	○	○	○	○	○	○	○	○	○	○	○	○	○	○	○	○
庄内町	○	△	○	○	○	○	実施	○	○	○	○	○	○	○	○	○	○	○	○	○	○	○	○
遊佐町	○	○	○	○	○	○	実施	○	○	○	○	○	○	○	○	○	○	○	○	○	○	○	○

35 29 35 34 34 34 35 35 35 35 33 35 35 35 35 32 35 35 35 35 31 35 35 35 35

100 83 100 97 97 97 100 100 100 100 94 100 100 100 100 91 100 100 100 100 89 100 100 100 100

子宮頸がん 集団	問11-1-3	問12-1	問12-1-1	問12-1-2	問12-1-3	問15-1	問15-1-1	問15-1-2	問15-1-3	問15-2	問15-2-1	問15-2-2	問15-2-3
	がん発見率 を検診受診 歴別に集計し ましたか	陽性反応適 中度を集計し ましたか	陽性反応適 中度を性別・ 年齢5歳階級 別に集計しま したか	陽性反応適 中度を検診 機関別に集 計しましたか	陽性反応適 中度を検診 受診歴別に 集計しました か	上皮内病変 (CINなど) 数 を集計しまし たか(区分 毎)	上皮内病変 (CINなど) 数 を年齢5歳階 級別に集計し ましたか(区 分毎)	上皮内病変 (CINなど) 数 を年齢5歳階 級別に集計し ましたか(区 分毎)	上皮内病変 (CINなど) 数 を年齢5歳階 級別に集計し ましたか(区 分毎)	進行度がI A 期のがん割 合を集計しま したか	進行度がI A 期のがん割 合を集計しま したか	進行度がI A 期のがん割 合を集計しま したか	進行度がI A 期のがん割 合を集計しま したか
山形市	○	○	○	○	○	○	○	○	○	○	○	○	○
米沢市	○	○	○	○	○	○	○	○	○	○	○	○	○
鶴岡市	○	○	○	○	○	○	○	○	○	○	○	○	○
酒田市	○	○	○	○	○	○	○	○	○	○	○	○	○
新庄市	○	○	○	○	×	○	○	○	○	○	○	○	×
寒河江市	○	○	○	○	○	○	○	○	○	○	○	○	○
上山市	○	○	○	○	○	○	○	○	○	○	○	○	○
村山市	○	○	○	○	○	○	○	○	○	○	○	○	○
長井市	○	○	○	○	○	○	○	○	○	○	○	○	○
天童市	○	○	○	○	○	○	○	○	○	○	○	○	○
東根市	○	○	○	○	○	○	○	○	○	○	○	○	○
尾花沢市	○	○	○	○	○	○	○	○	○	○	○	○	○
南陽市	○	○	○	○	○	○	○	○	○	○	○	○	○
山辺町	○	○	○	○	○	○	○	○	○	○	○	○	○
中山町	○	○	○	○	○	○	○	○	○	○	○	○	○
河北町	○	○	○	○	○	○	○	○	×	○	○	○	×
西川町	×	○	○	○	×	○	○	○	×	○	○	○	×
朝日町	○	○	○	○	○	○	○	○	○	○	○	○	○
大江町	○	○	○	○	○	○	○	○	○	○	○	○	○
大石田町	○	○	○	○	○	○	○	○	○	○	○	○	○
金山町	○	○	○	○	○	○	○	○	○	○	○	○	○
最上町	○	○	○	○	○	○	○	○	×	○	○	○	×
舟形町	○	○	○	○	○	○	○	○	○	○	○	○	○
真室川町	×	○	○	○	×	○	○	○	×	○	○	○	×
大蔵村	○	○	○	○	○	○	○	○	○	○	○	○	○
鮭川村	○	○	○	○	○	○	○	○	○	○	○	○	○
戸沢村	○	○	○	○	○	○	○	○	×	○	○	○	×
高島町	○	○	○	○	○	○	○	○	○	○	○	○	○
川西町	○	○	○	○	○	○	○	○	○	○	○	○	○
小国町	○	○	○	○	○	○	○	○	○	○	○	○	○
白鷹町	○	○	○	○	○	○	○	○	○	○	○	○	○
飯豊町	○	○	○	○	○	○	○	○	○	○	○	○	×
三川町	○	○	○	○	○	○	○	○	○	○	○	○	○
庄内町	○	○	○	○	○	○	○	○	○	○	○	○	○
遊佐町	○	○	○	○	○	○	○	○	○	○	○	○	○
	33 94	35 100	35 100	35 100	32 91	35 100	35 100	35 100	30 86	35 100	35 100	35 100	28 80

検診対象者の定義（A～F）



令和3年度都道府県及び生活習慣病検診等管理指導協議会（各がん部会）の活動状況調査

【本調査の対象年度について】

本調査の対象年度は以下のとおりです(令和3年度の担当者が把握可能な最新年度)。

- ・ 令和3年度の検診体制（市区町村や検診機関のチェックリスト遵守状況）
- ・ 令和元年度の検診のプロセス指標※

※ プロセス指標に関する対象年度は、平成30年度または令和2度も本調査では可とします。
（都道府県によっては直近の地域保健・健康増進事業報告公表値や1年前の検診データを集計・分析しているため）

1. 生活習慣病検診等管理指導協議会の組織・運営		胃がん	大腸がん	肺がん	乳がん	子宮頸がん
(1)	がん部会は、保健所、医師会及びがん検診関連学会に所属する学識経験者、臨床検査技師、診療放射線技師(※)等の、がん検診に係わる専門家によって構成されていますか ※ 胃がん、肺がん、乳がん部会のみ	○	○	○	○	○
(2)	がん部会は、市区町村が策定した検診実施計画/検診体制等について、検診が円滑に実施されるよう、広域的見地から医師会、検診機関、細胞診判定施設(※)、精密検査機関等と調整を行っていましたか ※子宮がん部会のみ	○	○	○	○	○
(3)	令和3年度のがん部会を開催しましたか	○	○	○	○	○
(4)	年に1回以上、定期的に生活習慣病検診等従事者講習会を開催しましたか	○	○	○	○	×

2. 受診者数・受診率の集計		胃がん (エックス線) 集団	大腸がん 集団	肺がん 集団	乳がん 集団	子宮頸がん 集団
(1)	令和3年度の対象者数（推計でも可）を把握しましたか	○	○	○	○	○
(2)	令和元年度の受診者数・受診率を集計しましたか	○	○	○	○	○
(2-1)	令和元年度の受診者数・受診率を性別（注2）・年齢5歳階級別に集計しましたか	○	○	○	○	○
(2-2)	令和元年度の受診者数・受診率を市区町村別に集計しましたか	○	○	○	○	○
(2-3)	令和元年度の受診者数を検診機関別に集計しましたか	×	×	×	×	×
(2-4)	令和元年度の受診者数を過去の検診受診歴別（注3）に集計しましたか	×	×	×	×	×

3. 要精検率の集計		胃がん (エックス線) 集団	大腸がん 集団	肺がん 集団	乳がん 集団	子宮頸がん 集団
(1)	令和元年度の要精検率を集計しましたか	○	○	○	○	○
(1-1)	令和元年度の要精検率を性別（注2）・年齢5歳階級別に集計しましたか	○	○	○	○	○
(1-2)	令和元年度の要精検率を市区町村別に集計しましたか	○	○	○	○	○
(1-3)	令和元年度の要精検率を検診機関別に集計しましたか	×	×	×	×	×
(1-4)	令和元年度の要精検率を過去の検診受診歴別（注3）に集計しましたか	×	×	×	×	×

4. 精検受診率の集計		胃がん (エックス線) 集団	大腸がん 集団	肺がん 集団	乳がん 集団	子宮頸がん 集団
(1)	令和元年度の精検受診率を集計しましたか	○	○	○	○	○
(1-1)	令和元年度の精検受診率を性別（注2）・年齢5歳階級別に集計しましたか	○	○	○	○	○
(1-2)	令和元年度の精検受診率を市区町村別に集計しましたか	○	○	○	○	○
(1-3)	令和元年度の精検受診率を検診機関別に集計しましたか	×	×	×	×	×
(1-4)	令和元年度の精検受診率を過去の検診受診歴別（注3）に集計しましたか	×	×	×	×	×
(2)	令和元年度の精検未受診率と未把握率を定義（注4）に従い区別し集計しましたか	×	×	×	×	×

5. 精密検査結果の集計		胃がん (エックス線)	大腸がん	肺がん	乳がん	子宮頸がん
		集団	集団	集団	集団	集団
(1)	令和元年度のがん発見率を集計しましたか	○	○	○	○	○
(1)が×の場合は×	(1-1) 令和元年度のがん発見率を性別(注2)・年齢5歳階級別に集計しましたか	○	○	○	○	○
	(1-2) 令和元年度のがん発見率を市区町村別に集計しましたか	○	○	○	○	○
	(1-3) 令和元年度のがん発見率を検診機関別に集計しましたか	○	○	○	○	○
	(1-4) 令和元年度のがん発見率を過去の検診受診歴別(注3)に集計しましたか	○	○	○	○	○
(2)	令和元年度の早期がん割合(※)(発見がん数に対する早期がん数)を集計しましたか ※ 肺がんでは臨床病期0~1期のがん割合	○	○	○	○	
(2)が×の場合は×	(2-1) 令和元年度の早期がん割合を性別(注2)・年齢5歳階級別に集計しましたか	×	×	×	×	
	(2-2) 令和元年度の早期がん割合を市区町村別に集計しましたか	○	○	○	○	
	(2-3) 令和元年度の早期がん割合を検診機関別に集計しましたか	○	○	○	○	
	(2-4) 令和元年度の早期がん割合を過去の検診受診歴別(注3)に集計しましたか	×	×	×	×	
	(2-5) 令和元年度の早期がんのうち、粘膜内がん数(胃がん、大腸がん)・非浸潤がん数(乳がん)を区別して集計しましたか	○	○		○	
(3)	(子宮頸がん検診) 令和元年度の上皮内病変(CIN・AIS)の数を集計しましたか					×
(3)が×の場合は×	(3-1) (子宮頸がん検診) 令和元年度の上皮内病変(CIN・AIS)の数を年齢5歳階級別に集計しましたか					×
	(3-2) (子宮頸がん検診) 令和元年度の上皮内病変(CIN・AIS)の数を市区町村別に集計しましたか					×
	(3-3) (子宮頸がん検診) 令和元年度の上皮内病変(CIN・AIS)の数を検診機関別に集計しましたか					×
	(3-4) (子宮頸がん検診) 令和元年度の上皮内病変(CIN・AIS)の数を過去の検診受診歴別(注3)に集計しましたか					×
(4)	(子宮頸がん検診) 令和元年度の進行度がIA期のがん割合(がん発見数に対する進行度がIA期のがん数)を集計しましたか					×
(4)が×の場合は×	(4-1) (子宮頸がん検診) 令和元年度の進行度がIA期のがん割合を年齢5歳階級別に集計しましたか					×
	(4-2) (子宮頸がん検診) 令和元年度の進行度がIA期のがん割合を市区町村別に集計しましたか					×
	(4-3) (子宮頸がん検診) 令和元年度の進行度がIA期のがん割合を検診機関別に集計しましたか					×
	(4-4) (子宮頸がん検診) 令和元年度の進行度がIA期のがん割合を過去の検診受診歴別(注3)に集計しましたか					×
(5)	令和元年度の陽性反応適中度を集計しましたか					×
(5)が×の場合は×	(5-1) 令和元年度の陽性反応適中度を性別(注2)・年齢5歳階級別に集計しましたか					×
	(5-2) 令和元年度の陽性反応適中度を市区町村別に集計しましたか					×
	(5-3) 令和元年度の陽性反応適中度を検診機関別に集計しましたか					×
	(5-4) 令和元年度の陽性反応適中度を過去の検診受診歴別(注3)に集計しましたか					×

6. 偶発症の把握		胃がん (エックス線)	大腸がん	肺がん	乳がん	子宮頸がん
(1)	検診中/検診後の重篤な偶発症を把握しましたか ※ 大腸がん検診除く ※ 入院治療を要するもの	○		×	×	×
(2)	検診中/検診後の偶発症による死亡を把握しましたか ※ 大腸がん検診除く ※ がんの見逃しによるものを除く	○		×	×	×
(3)	精密検査中/精密検査後の重篤な偶発症を把握しましたか ※ 入院治療を要するもの	×	×	×	×	×
(4)	精密検査中/精密検査後の偶発症による死亡を把握しましたか ※ がんの見逃しによるものを除く	×	×	×	×	×

7. 追加調査		胃がん	大腸がん	肺がん	乳がん	子宮頸がん
(1)	発見がんの病期/進行度・組織型・治療法について把握しましたか	○	○	○	○	×
(2)	がん登録を活用して、感度・特異度の算出や、予後調査ができるような体制を作っていますか	○	○	○	○	○

8. 精度管理評価に関する検討		胃がん (エックス線)	大腸がん	肺がん	乳がん	子宮頸がん
		集団	集団	集団	集団	集団
(1)	精度管理評価を行いましたか	○	○	○	○	○
(1-1)	市区町村チェックリスト（令和3年度検診分）の遵守状況を把握し、評価を行いましたか ※すべての市区町村が対象	○	○	○	○	○
(1-2)	検診機関用チェックリスト（令和3年度検診分）の遵守状況を把握し、評価を行いましたか ※すべての検診機関/医療機関（診療所やクリニック等も含む）が対象	○	○	○	○	○
(1-3)	市区町村毎のプロセス指標値（令和元年度検診分）を把握し、評価を行いましたか ※すべての市区町村が対象	○	○	○	○	○
(1-4)	検診機関毎のプロセス指標値（令和元年度検診分）を把握し、評価を行いましたか ※すべての検診機関/医療機関（診療所やクリニック等も含む）が対象	○	○	○	○	○
(2)	評価の低い、もしくは指標に疑義（※）のある市区町村や検診機関に、聞き取り調査や現場訪問を行って、原因を検討しましたか ※チェックリストの回答（令和3年度検診分）やプロセス指標値（令和元年度検診分）に疑問がある場合など	○	○	○	○	○
(3)	上記(2)の評価結果を踏まえて、精度管理上の課題と改善策を策定しましたか	○	○	○	○	○
(4)	評価手法や評価結果の解釈、聞き取り調査の方針、改善策の内容等についてがん部会に諮り、具体的な助言を受けましたか	○	○	○	○	○

9. 評価と改善策のフィードバック（指導・助言）		胃がん (エックス線)	大腸がん	肺がん	乳がん	子宮頸がん
		集団	集団	集団	集団	集団
(1)	市区町村に精度管理評価を個別にフィードバックしましたか	○	○	○	○	○
(1-1)	市区町村用チェックリスト（令和3年度検診分）の評価を個別にフィードバックしましたか ※すべての市区町村が対象	○	○	○	○	○
(1-2)	市区町村毎のプロセス指標値（令和元年度検診分）の評価を個別にフィードバックしましたか ※すべての市区町村が対象	○	○	○	○	○
(1-3)	精度管理に課題のある市区町村に改善策をフィードバックしましたか	○	○	○	○	○
(2)	検診機関に精度管理評価を個別にフィードバックしましたか	○	○	○	○	○
(2-1)	検診機関用チェックリスト（令和3年度検診分）の評価を個別にフィードバックしましたか ※すべての検診機関/医療機関（診療所やクリニック等も含む）が対象	○	○	○	○	○
(2-2)	検診機関毎のプロセス指標値（令和元年度検診分）の評価を個別にフィードバックしましたか ※すべての検診機関/医療機関（診療所やクリニック等も含む）が対象	○	○	○	○	○
(2-3)	精度管理に課題のある検診機関に改善策をフィードバックしましたか	○	○	○	○	○
(3)	フィードバックの手法や内容についてがん部会に諮り、具体的な助言を受けましたか	○	○	○	○	○
(4)	前年度までにフィードバックした改善策の実行状況について、市区町村/検診機関への聞き取り調査等により確認しましたか	○	○	○	○	○

10. 評価と改善策の公表		胃がん (エックス線)	大腸がん	肺がん	乳がん	子宮頸がん
		集団	集団	集団	集団	集団
(1)	精度管理評価をホームページ等で公表しましたか	○	○	○	○	○
(1-1)	市区町村用チェックリスト（令和3年度検診分）の遵守状況と、その評価を公表しましたか ※すべての市区町村が対象	○	○	○	○	○
(1-2)	市区町村毎のプロセス指標値（令和元年度検診分）とその評価を公表しましたか ※すべての市区町村が対象	○	○	○	○	○
(1-3)	検診機関用チェックリスト（令和3年度検診分）の遵守状況と、その評価を公表しましたか ※すべての検診機関/医療機関（診療所やクリニック等も含む）が対象	×	×	×	×	×
(1-4)	検診機関毎のプロセス指標値（令和元年度検診分）とその評価を公表しましたか ※すべての検診機関/医療機関（診療所やクリニック等も含む）が対象	×	×	×	×	×
(1-5)	精度管理が要改善の市区町村について、フィードバックした改善策の内容を公表しましたか	○	○	○	○	○
(1-6)	精度管理が要改善の検診機関について、フィードバックした改善策の内容を公表しましたか	×	×	×	×	×
(1-7)	都道府県用チェックリストの遵守状況（自己点検結果）を公表しましたか	○	○	○	○	○
(1-8)	都道府県としてのプロセス指標値（自己点検結果）を公表しましたか	○	○	○	○	○
(2)	公表の手法や内容についてがん部会に諮り、具体的な助言を受けましたか	○	○	○	○	○

「10. 評価と改善策の公表」で公表済み（○）と回答された場合	
11. 主要な情報を公開しているホームページのアドレス（URL）をご記入ください	
胃がん	https://www.pref.yamagata.jp/090015/kenfuku/kenko/seikatsu/kenshin/03.html
大腸がん	同上
肺がん	同上
乳がん	同上
子宮頸がん	同上

令和 5 年 2 月 県がん対策・健康長寿日本一推進課

1 見直しの必要性

- 「事業評価のためのチェックリスト」（県用、市町村用、検診機関用）により自己点検し、課題の改善策を検討するとともに、県は全体の状況を把握、分析・評価、改善策のフィードバックを行うよう求められている。
- チェックリストの項目は、厚労省が実施する「地域保健・健康増進事業報告」の内容に呼応しており、県及び市町村はチェックリストの遵守状況を国及び国がんに報告し、遵守状況や評価の結果は公表されている。

2 これまでの検討経過

- 市町村は、がん検診の結果について「山形県健康診査実施要領」に定める成績表による県への報告と、「地域保健・健康増進事業報告」による厚労省への報告を行っている。報告項目は、県と厚労省で同一のものと異なるものがある。
- 現在、県の成績表により集計した結果に基づき、精度管理を行っているが、全国的にみて、都道府県独自で成績表を定め集計している例は少なく、多くの都道府県で「地域保健・健康増進事業報告」による集計に基づき、がん検診の精度管理を行っている。
- 「地域保健・健康増進事業報告」では、早期がんの把握や偶発症の把握などが全がん共通で求められているほか、がんの取扱規約改正などにより随時集計項目と様式に見直しがあり、県の成績表による検診結果の把握状況との乖離が大きく、集計方法や回報書の内容について見直しを行うこととした。
- 第 8 次山形県保健医療計画がスタートする令和 6 年度までに、検診成績表を一本化することとし、回報書など必要な様式も見直すこととして、県医師会中央検診委員会、県生活習慣病管理指導協議会において検討を行った。
- 各市町村・各検診機関の意見のなかにも、早期がんの項目を入れることで回収が遅れ、精密検査の受診勧奨が受診済みの方にも行うことになるため、別途の調査で対応できるのではないかとの意見もあった。

3 回報書・成績表の見直し案について

- 回報書については、全がん共通で、事業報告の項目に合わせて早期がん及び偶発症の項目を追加するとともに、基本的に深達度も含めてがん確診を行った医療機関が回報することに統一化を図った。呼吸器、乳がんについて、組織診断に至らないものを未確定として報告するルールを定めた。（呼吸器：一次検診翌年 5 月末、乳がん：一次検診の概ね 6 ヶ月後）
また、市町村が集計に必要な最低限の項目とすることとした。
- 胃がんの慢性胃炎及びピロリ菌除菌の有無に関する記載、胃内視鏡の部位や形態、子宮がん精密検査の結果の欄を設けた。
- 成績表については、事業報告書の項目と統一を図り、精検未受診者数及び未把握者数、早期がん、偶発症等を追加するとともに事業報告に不要な項目（対象年齢以下の集計、要精検項目、検査項目内訳、発見疾病内訳、施設、検診車別内訳）は、削除した。
- チェックリストで集計を求められている、検診方法別（集団・個別）、受診歴別に対応し、市町村が事業報告から転記しやすいよう配慮した。個別における検査機関別の集計については、事業報告同様、個別検診を行った検診施設の合計値の記載を求める。
- 成績表の報告時期（検診翌年度 7 月）と事業報告の時期（受診報告が検診翌年度 6 月、精密検査結果が翌々年度 6 月）が相違している。市町村においては、精密検査の報告について、成績表提出時期（保健所 8 月末日）に合わせて集計する。
- 受診対象者について、受診率の比較のため事業報告では、人口比としているが、県の成績表においては、推移をみるため市町村の対象者数の算定はこれまでどおりとする。（平成 21 年 1 月県事務連絡：人口-職域による受診機会のある者-個人的に検診を受けた者-医療の中で検診相当行為を受けた者-検診を受けることが事実上不可能な者）

4 健康診査要領改定及び新回報書使用開始時期について

- 令和 4 年度末の改定通知、令和 5 年度システム改修等準備、令和 6 年度スタート

山形県健康診査実施要領改正(案)概要

令和5年2月現在

No.	項目	現行	改正(案)	改正理由等
1	対象者(がん検診共通)	本文	特に推奨する者(対象年齢から69歳以下)の記載追加など	R3.10.1の厚生労働省健康局長通知別添「がん予防重点健康教育及びがん検診実施のための指針」(以下「指針」)改定に伴う追加
2	精検結果の把握(がん検診共通)	本文	「要精検者について受診状況や精検結果等を把握する」の記載追加	「肺結核等疑い要精検」に係る記載に合わせて明文化
3	報告	市町村7月20日 保健所8月10日	市町村8月10日 保健所8月末日	早期がん(進行度)記載追加による 回報書集約期間の確保
4	特定健康診査判定基準	別表1	随時血糖基準値追加	厚生労働省実施基準に準拠
5	乳がん問診項目	別表11、 様式第8号	妊娠の可能性の有無ほかを追加 自己検診→プレスト・アウェアネス	指針改定に伴う追加
6	精密検査回報書(がん検診共通)	様式第3号、様式第5号、様式第7号、様式第9号、様式第10号	早期がん(進行度)、偶発症の項目等を追加	厚生労働省統計「地域保健・健康増進事業報告書」の項目に統一化を図り見直し(以下「報告書」)
7	精密検査回報書 胃がん(内視鏡)検診		胃がん(内視鏡)検診の回報書を追加。	様式がなかったため追加
8	精密検査回報書 胃がん検診	様式第3号	胃がん回報書を胃がん(X線)回報書と区分	内視鏡検査との区別するため追記 ピロリ菌項目欄は従前同様記載
9	精密検査回報書 子宮がん検診	様式第5号	精密検査実施項目記載内容の見直し	協議会子宮がん部会等の意見を踏まえ見直し
10	精密検査回報書 呼吸器検診	様式第7号	肺がん(呼吸器)検診に記載変更 判定区分記載欄修正 診断結果記載内容見直し 紹介先医療機関名記載欄追加	協議会肺がん部会等の意見を踏まえ見直し
11	精密検査回報書 乳がん検診	様式第9号	精密検査実施項目の見直し 診断結果記載内容の見直し 経過観察の場合の注意書追加	協議会乳がん部会等の意見を踏まえ見直し
12	がん検診実施成績表	様式第13号	内視鏡成績表追加に伴う別紙の追加	成績表改正に伴い見直し
13	成績表共通	別紙1～別紙7	対象未満集計欄削除 実施方法集計欄削除 要精検項目削除 検査項目内訳削除 発見疾病別集計欄削除	報告書の様式に合わせて削除
14		別紙1～別紙7	集団・個別集計表に見直し 69歳未満の小計欄追加 受診歴別(初回、非初回)欄追加 一次検診受診者欄見直し、2か年連続受診者追加等 精密検査欄見直し、早期がん、精検未受診者、未把握者集計追加 早期がんの割合欄追加 偶発症の欄追加	報告書の様式に合わせて追加
15	胃がん検診成績表	別紙1	胃がん(X線検査)検診成績表に変更	内視鏡検査と区別するため
16	胃がん検診成績表	-	胃がん(内視鏡検査)検診成績表を追加	協議会の意見を踏まえてR1から集計を行っているため追加
17	子宮がん検診成績表	別紙2, 3	頸部細胞診検査結果は、各診断区分別集計	R4県医師会中央検診委員会意見を 受けて修正
18	肺がん検診成績表	別紙4, 5	経年受診者数削除	報告書の集計にないため削除
19	乳がん検診成績表	別紙6	視触診有無の欄削除	報告書の集計にないため削除
20	大腸がん検診成績表	別紙7	材料不適人員、便潜血陰性人員欄削除 直腸がん、S状結腸がん、結腸がんの集計削除	報告書の集計にないため削除
21	様式全般		様式目次、肺がん検診と呼吸器検診の整合 子宮がん、腺異型	誤字脱字、標記の不統一を修正、様式番号を整理

山形県健康診査実施要領（案） 新旧対照表

現 行	改正(案)
<p>前文(省略)</p> <p>一 種類別実施内容等について</p> <p>1 特定健診</p> <p>特定健診は、実施基準や標準的な健診・保健指導プログラム等、国が定めるところにより実施するものとする。なお、検査項目の判定基準は別表1から3のとおりとする。</p> <p>また、「山形県糖尿病及び慢性腎臓病重症化予防プログラム」(平成28年12月20日健長第1093号健康福祉部長通知)による糖尿病及び慢性腎臓病に関する受診勧奨値該当者について、保険者は糖尿病・慢性腎臓病連絡票及び糖尿病・慢性腎臓病精密検査回報書(別記様式第1号を参考とする。以下「回報書」という。)を交付し、精密検査を実施した医療機関は、その結果を回報書に記入し保険者に通知する。</p> <p>2 胃がん検診</p> <p>(1)対象者</p> <p>当該市町村の区域内に居住地を有する50歳以上の者を対象とする。</p> <p>ただし、胃部エックス線検査については、当分の間、40歳以上の者を対象としても差し支えない。</p> <p>(2)検診内容</p> <p>ア 問診</p> <p>問診項目は別表4を参考にする。</p> <p>イ 胃部エックス線検査又は胃内視鏡検査のいずれかとする。</p> <p>市町村は、胃部エックス線検査及び胃内視鏡検査を併せて提供しても差し支えないが、この場合、受診者は、胃部エックス線検査又は胃内視鏡検査のいずれかを選択することとする。</p> <p>(3)検診間隔</p> <p>原則として同一人について2年に1回とする。ただし、当分の間、胃部エックス線検査については、年1回実施しても差し支えない。</p> <p>(4)実施体制</p> <p>ア 胃部エックス線検査</p> <p>撮影体位及び方法は、日本消化器がん検診学会の方式によるものとする。撮影枚数は最低8枚とする。</p> <p>イ 胃内視鏡検査を行う場合の実施体制については、日本消化器がん検診学会の胃内視鏡検診マニュアルを参考に行うこと。</p> <p>(5)指導区分</p> <p>ア 異常なし</p> <p>イ 要精検:悪性の可能性のある食道、胃、十二指腸疾患 (なお活動性の胃潰瘍は良性として必要かつ十分な根拠がなければ要精検とする)</p> <p>ウ 精検不要:十二指腸潰瘍および潰瘍癒痕、十二指腸ポリープ、食道裂孔ヘルニア、胆石、腎結石、食道・胃・十二指腸・大腸憩室、腹部石灰化陰影、外部からの圧迫、十二指腸変形、ほぼ良性と判断できる胃潰瘍癒痕、胃ポリープや巨大レリーフ</p> <p>(6)結果の通知等</p> <p>ア 集団検診方式の場合</p> <p>検診実施機関の長は、検診実施後20日以内に胃がん検診結果報告書(受診者連名簿)(別記様式第2号を参考にする。以下「連名簿」という。)により結果を市町村長に通知し、あわせて要精検者に対する主治医あての胃がん検診結果連絡票(別記様式第3号を参考とする。以下、「連絡票」という。)を送付する。</p>	<p>前文(省略)</p> <p>一 種類別実施内容等について</p> <p>1 特定健診</p> <p>特定健診は、実施基準や標準的な健診・保健指導プログラム等、国が定めるところにより実施するものとする。なお、検査項目の判定基準は別表1から3のとおりとする。</p> <p>また、「山形県糖尿病及び慢性腎臓病重症化予防プログラム」(平成28年12月20日健長第1093号健康福祉部長通知)による糖尿病及び慢性腎臓病に関する受診勧奨値該当者について、保険者は糖尿病・慢性腎臓病連絡票及び糖尿病・慢性腎臓病精密検査回報書(様式第1号を参考とする。以下「回報書」という。)を交付し、精密検査を実施した医療機関は、その結果を回報書に記入し保険者に通知する。</p> <p>2 胃がん検診</p> <p>(1)対象者</p> <p>当該市町村の区域内に居住地を有する50歳以上の者を対象とする。</p> <p>ただし、胃部エックス線検査については、当分の間、40歳以上の者を対象としても差し支えない。なお、受診を特に推奨する者を50歳以上69歳以下の者とする。</p> <p>※ 対象者のうち、受診を特に推奨する者に該当しない者であっても、受診の機会を提供するよう留意すること。</p> <p>(2)検診内容</p> <p>ア 問診</p> <p>問診項目は別表4を参考にする。</p> <p>イ 胃部エックス線検査又は胃内視鏡検査のいずれかとする。</p> <p>市町村は、胃部エックス線検査及び胃内視鏡検査を併せて提供しても差し支えないが、この場合、受診者は、胃部エックス線検査又は胃内視鏡検査のいずれかを選択することとする。</p> <p>(3)検診間隔</p> <p>原則として同一人について2年に1回とする。ただし、当分の間、胃部エックス線検査については、年1回実施しても差し支えない。</p> <p>(4)実施体制</p> <p>ア 胃部エックス線検査</p> <p>撮影体位及び方法は、日本消化器がん検診学会の方式によるものとする。撮影枚数は最低8枚とする。</p> <p>イ 胃内視鏡検査を行う場合の実施体制については、日本消化器がん検診学会の胃内視鏡検診マニュアルを参考に行うこと。</p> <p>(5)指導区分</p> <p>ア 異常なし</p> <p>イ 要精検:悪性の可能性のある食道、胃、十二指腸疾患 (なお活動性の胃潰瘍は良性として必要かつ十分な根拠がなければ要精検とする)</p> <p>ウ 精検不要:十二指腸潰瘍および潰瘍癒痕、十二指腸ポリープ、食道裂孔ヘルニア、胆石、腎結石、食道・胃・十二指腸・大腸憩室、腹部石灰化陰影、外部からの圧迫、十二指腸変形、ほぼ良性と判断できる胃潰瘍癒痕、胃ポリープや巨大レリーフ</p> <p>(6)結果の通知等</p> <p>ア 集団検診方式の場合</p> <p>検診実施機関の長は、検診実施後20日以内に胃がん検診結果報告書(受診者連名簿)(別記様式第2号を参考にする。以下「連名簿」という。)により結果を市町村長に通知し、あわせて要精検者に対する主治医あての胃がん検診結果連絡票(胃部エックス線検査の結果については別記様式第3号、胃内視鏡検査の結果については別記様式第4号)を送付する。</p>

山形県健康診査実施要領（案） 新旧対照表

現 行	改正(案)
<p>市町村長は、その結果を速やかに受診者に通知する。</p> <p>イ 医療機関個別方式の場合 検診実施機関の長は、検診実施後2週間以内に結果を直接受診者に通知する。また、市町村長に対し、当該月実施分の結果を連名簿等により翌月 15 日までに通知する。</p> <p>(7) 精密検査結果の把握 ア 市町村長は、要精検者に対し連絡票及び胃がん検診精密検査回報書(別記様式第3号を参考にする。以下「回報書」という。)を交付する。 イ 精密検査を実施した医療機関は、その結果を回報書に記入し市町村長に通知する。</p> <p>(8) 胃がん予防に関する健康教育の実施 市町村長は、胃がん検診の実施にあわせて、胃がんの1次予防に関する健康教育を行うものとする。</p> <p>3 子宮がん検診 (1) 対象者 当該市町村の区域内に居住地を有する 20 歳以上の女性を対象とする。</p> <p>(2) 検診内容 ア 問診 問診項目は別表5を参考とする。 イ 視診及び双合診 ウ 子宮頸部細胞診 エ 子宮体部細胞診(子宮内膜細胞診) 問診の結果、最近6か月以内に、 ①不正性器出血(一過性の少量の出血、閉経後の出血等) ②月経異常(過多月経、不規則月経等) ③褐色帯下 のいずれかの症状を有していたことが判明した者に対しては、第一選択として、十分な安全管理のもとで多様な検査を実施することができる医療機関の受診を推奨する。ただし、子宮体部の細胞診(子宮内膜細胞診)を実施することについて本人が同意する場合には、子宮頸部がん検診に併せて引き続き子宮体部の細胞診を行う。</p> <p>(3) 検診間隔 原則として同一人につき2年に1回検診を実施する。なお、検診体制が整備され、実施可能な場合については年1回検診を実施することができる。</p> <p>(4) 判定及び指導区分 検診結果の判定及び指導区分は別表6及び別表7により行う。</p> <p>(5) 結果の通知等 ア 集団検診方式の場合 検診実施機関の長は、検診実施後 20 日以内に子宮がん検診票(別記様式第4号を参考にする。以下「検診票」という。)等により、結果を市町村長に通知し、あわせて要精検者に対する主治医あての子宮がん検診結果連絡票(別記様式第5号を参考にする。以下「連絡票」という。)を送付する。市町村長は、その結果を速やかに受診者に通知する。 イ 医療機関個別方式の場合 検診実施機関の長は、検診実施後2週間以内に、結果を直接受診者に通知する。また、市町村長に対し、当該月実施分の結果を検診票等により翌月 15 日までに通知する。</p>	<p>査の結果については別記様式第4号を参考とする。以下、「連絡票」という。)を送付する。市町村長は、その結果を速やかに受診者に通知する。</p> <p>イ 医療機関個別方式の場合 検診実施機関の長は、検診実施後2週間以内に精密検査の必要性の有無を附して、結果を直接受診者に通知する。また、市町村長に対し、当該月実施分の結果を連名簿等により翌月 15 日までに通知する。</p> <p>(7) 精密検査結果の把握 ア 市町村長は、要精検者に対し連絡票及び胃がん検診精密検査回報書(胃部エックス線検査は別記様式第3号、内視鏡検査は別記様式第4号を参考にする。以下「回報書」という。)を交付する。 イ 精密検査を実施した医療機関は、その結果を回報書に記入し市町村長に通知する。 ウ 市町村長は、要精検者について、受診状況や精検結果等を把握するものとする。</p> <p>(8) 胃がん予防に関する健康教育の実施 市町村長は、胃がん検診の実施にあわせて、胃がんの1次予防に関する健康教育を行うものとする。</p> <p>3 子宮がん検診 (1) 対象者 当該市町村の区域内に居住地を有する 20 歳以上の女性を対象とする。なお、受診を特に推奨する者を20歳以上69歳以下の者とする。 ※ 対象者のうち、受診を特に推奨する者に該当しない者であっても、受診の機会を提供するよう留意すること。</p> <p>(2) 検診内容 ア 問診 問診項目は別表5を参考とする。 イ 視診及び双合診 ウ 子宮頸部細胞診 エ 子宮体部細胞診(子宮内膜細胞診) 問診の結果、最近6か月以内に、 ①不正性器出血(一過性の少量の出血、閉経後の出血等) ②月経異常(過多月経、不規則月経等) ③褐色帯下 のいずれかの症状を有していたことが判明した者に対しては、第一選択として、十分な安全管理のもとで多様な検査を実施することができる医療機関の受診を推奨する。ただし、子宮体部の細胞診(子宮内膜細胞診)を実施することについて本人が同意する場合には、子宮頸部がん検診に併せて引き続き子宮体部の細胞診を行う。</p> <p>(3) 検診間隔 原則として同一人につき2年に1回検診を実施する。なお、検診体制が整備され、実施可能な場合については年1回検診を実施することができる。</p> <p>(4) 判定及び指導区分 検診結果の判定及び指導区分は別表6及び別表7により行う。</p> <p>(5) 結果の通知等 ア 集団検診方式の場合 検診実施機関の長は、検診実施後 20 日以内に子宮がん検診票(別記様式第5号を参考にする。以下「検診票」という。)等により、結果を市町村長に通知し、あわせて要精検者に対する主治医あての子宮がん検診結果連絡票(別記様式第6号を参考にする。以下「連絡票」という。)を送付する。市町村長は、その結果を速やかに受診者に通知する。 イ 医療機関個別方式の場合 検診実施機関の長は、検診実施後2週間以内に精密検査の必要性の有無を附して、結果を直接受診者に通知する。また、市町村長に対し、当該月実施分の結果を検診票等により翌月 15 日までに通知する。</p>

山形県健康診査実施要領（案） 新旧対照表

現 行	改正(案)
<p>(6)精密検査結果の把握</p> <p>ア 市町村長は、要精検者に対し連絡票及び子宮がん精密検査回報書(別記様式第5号を参考にする。以下「回報書」という。)を交付する。</p> <p>イ 精密検査を実施した医療機関は、その結果を回報書に記入し市町村長に通知する。</p> <p>(7)子宮がん予防に関する健康教育・保健指導の実施</p> <p>市町村長は、子宮がん検診の実施にあわせて、必要に応じ、教育関係者や母子保健担当者とも連携を図りながら、子宮がんの1次予防に関する健康教育を行うものとする。</p> <p>なお、エストロゲン単独投与を受けたことがある者等、子宮がんのハイリスク者と考えられる者に対しては、子宮体がん罹患する可能性が高いことを説明した上で、今後不正出血等の臨床症状を認めた場合にはすみやかに専門の医療機関を受診するよう指導するものとする。</p> <p>4 肺がん検診</p> <p>(1)対象者</p> <p>当該市町村の区域内に居住地を有する40歳以上の者を対象とする。</p> <p>(2)検診内容</p> <p>ア 質問</p> <p>質問項目は、別表8を参考とする。</p> <p>イ 胸部エックス線写真の読影</p> <p>胸部エックス線写真を用い、次の方法により二重読影及び比較読影を行う。</p> <p>ただし、間接写真は100ミリミラーカメラを用い、定格出力150kV以上の撮影装置を用いて120kV以上の管電圧で撮影されたもの、及び定格出力125kV以上の撮影装置を用い、110kV以上管電圧により、希土類蛍光板を用いて撮影されたものを用いることが望ましい。</p> <p>(ア)二重読影</p> <p>十分な経験を有する2名以上の医師が読影する。読影結果の判定は別表9によって行い、判定区分の「d」及び「e」に該当するものについて比較読影を行う。</p> <p>(イ)比較読影</p> <p>過去に撮影した胸部エックス線写真と比較しながら読影する。読影結果の判定は別表9によって行う。</p> <p>ウ 喀痰細胞診</p> <p>(ア)対象者</p> <p>質問の結果、原則として50歳以上で喫煙指数(1日の本数×年数)600以上の者(過去における喫煙者を含む)。</p> <p>(イ)検査方法</p> <p>喀痰は、起床時の早朝痰を原則とし、最低3日の連続採痰又は蓄痰とし、ホモジナイズ法又は直接塗抹法で処理し、パパニコロウ染色した標本を顕微鏡下で観察する。結果の判定は、別表10によって行う。</p> <p>(3)指導区分</p> <p>質問、胸部エックス線写真の読影及び喀痰細胞診の結果を総合的に判断し、「肺がん疑い要精検」、「結核等疑い要精検」及び「精検不要」に区分する。</p> <p>ア 「肺がん疑い要精検」及び「結核等疑い要精検」とされた者については、精密検査の可能な医療機関で早期受診するよう指導する。</p> <p>イ 要精検以外の者は「精検不要」に区分し、経過観察あるいは定期検診の受診勧奨を行うとともに、喀痰細胞診検査を実施した者については、禁煙等日常生活上の指導を行う。</p> <p>(4)結果の通知等</p>	<p>(6)精密検査結果の把握</p> <p>ア 市町村長は、要精検者に対し連絡票及び子宮がん精密検査回報書(別記様式第6号を参考にする。以下「回報書」という。)を交付する。</p> <p>イ 精密検査を実施した医療機関は、その結果を回報書に記入し市町村長に通知する。</p> <p>ウ 市町村長は、要精検者について、受診状況や精検結果等を把握するものとする。</p> <p>(7)子宮がん予防に関する健康教育・保健指導の実施</p> <p>市町村長は、子宮がん検診の実施にあわせて、必要に応じ、教育関係者や母子保健担当者とも連携を図りながら、子宮がんの1次予防に関する健康教育を行うものとする。</p> <p>なお、エストロゲン単独投与を受けたことがある者等、子宮がんのハイリスク者と考えられる者に対しては、子宮体がん罹患する可能性が高いことを説明した上で、今後不正出血等の臨床症状を認めた場合にはすみやかに専門の医療機関を受診するよう指導するものとする。</p> <p>4 肺がん検診</p> <p>(1)対象者</p> <p>当該市町村の区域内に居住地を有する40歳以上の者を対象とする。なお、受診を特に推奨する者を40歳以上69歳以下の者とする。</p> <p>※ 対象者のうち、受診を特に推奨する者に該当しない者であっても、受診の機会を提供するよう留意すること。</p> <p>(2)検診内容</p> <p>ア 質問</p> <p>質問項目は、別表8を参考とする。</p> <p>イ 胸部エックス線写真の読影</p> <p>胸部エックス線写真を用い、次の方法により二重読影及び比較読影を行う。</p> <p>ただし、間接写真は100ミリミラーカメラを用い、定格出力150kV以上の撮影装置を用いて120kV以上の管電圧で撮影されたもの、及び定格出力125kV以上の撮影装置を用い、110kV以上管電圧により、希土類蛍光板を用いて撮影されたものを用いることが望ましい。</p> <p>(ア)二重読影</p> <p>十分な経験を有する2名以上の医師が読影する。読影結果の判定は別表9によって行い、判定区分の「d」及び「e」に該当するものについて比較読影を行う。</p> <p>(イ)比較読影</p> <p>過去に撮影した胸部エックス線写真と比較しながら読影する。読影結果の判定は別表9によって行う。</p> <p>ウ 喀痰細胞診</p> <p>(ア)対象者</p> <p>質問の結果、原則として50歳以上で喫煙指数(1日の本数×年数)600以上の者(過去における喫煙者を含む)。</p> <p>(イ)検査方法</p> <p>喀痰は、起床時の早朝痰を原則とし、最低3日の連続採痰又は蓄痰とし、ホモジナイズ法又は直接塗抹法で処理し、パパニコロウ染色した標本を顕微鏡下で観察する。結果の判定は、別表10によって行う。</p> <p>(3)指導区分</p> <p>質問、胸部エックス線写真の読影及び喀痰細胞診の結果を総合的に判断し、「肺がん疑い要精検」、「結核等疑い要精検」及び「精検不要」に区分する。</p> <p>ア 「肺がん疑い要精検」及び「結核等疑い要精検」とされた者については、精密検査の可能な医療機関で早期受診するよう指導する。</p> <p>イ 要精検以外の者は「精検不要」に区分し、経過観察あるいは定期検診の受診勧奨を行うとともに、喀痰細胞診検査を実施した者については、禁煙等日常生活上の指導を行う。</p> <p>(4)結果の通知等</p>

山形県健康診査実施要領（案） 新旧対照表

現 行	改正(案)
<p>検診実施機関の長は、検診実施後 28 日以内に肺がん検診結果報告書(受診者連名簿)(別記様式第6号を参考にする。)により市町村長に通知し、あわせて要精検者に対する主治医あての肺がん検診結果連絡票(別記様式第7号を参考にする。以下、「連絡票」という。)を送付する。市町村長は、その結果を速やかに受診者に通知する。</p> <p>(5)精密検査結果の把握 ア 市町村長は、「肺がん疑い要精検」とされた者に対し連絡票及び肺がん検診精密検査回報書(別記様式第7号を参考にする。以下「回報書」という。)を交付する。 イ 精密検査を実施した医療機関は、その結果を回報書に記入し市町村長に通知する。 ウ 市町村長は、「結核等疑い要精検」とされた者についても、受診状況や精検結果等を把握するものとする。</p> <p>(6)肺がん予防に関する健康教育の実施 市町村長は、肺がん検診の実施にあわせて、肺がんの1次予防に関する健康教育を行うものとする。</p> <p>5 乳がん検診 (1)対象者 当該市町村の区域内に居住地を有する 40 歳以上の女性を対象とする。</p> <p>(2)検診内容 ア 問診 問診項目は、別表 11 を参考とする。 イ 乳房エックス線検査(マンモグラフィをいう。以下同じ。) 40 歳以上 50 歳未満の対象者については、原則として内外斜位方向及び頭尾方向撮影の2方向撮影を実施する。ただし、地域の実施体制等により、実施が困難な場合は、段階的な実施に努めることとする。 50 歳以上の対象者については、内外斜位方向撮影を実施する。 ウ 視診及び触診(以下「視触診」という。) 推奨しないが、仮に実施する場合は、マンモグラフィと併せて実施すること。</p> <p>(3)検診間隔 原則として同一人につき2年に1回検診を実施する。</p> <p>(4)指導区分 乳がん検診の結果は、問診、マンモグラフィ及び視触診の結果により、「異常認めず」及び「要精検」に区分する。「要精検」と判断する場合は、マンモグラフィ又は視触診のいずれかが該当する場合に判定する。</p> <p>(5)結果の通知等 検診実施機関の長は、検診実施後 20 日以内に乳がん検診票(別記様式第8号を参考にする。)等により、結果を市町村長に通知し、あわせて要精検者に対する主治医あての乳がん検診結果連絡票(別記様式第9号を参考にする。以下「連絡票」という。)を送付する。市町村長は、その結果を速やかに受診者に通知する。</p> <p>(6)精密検査結果の把握 ア 市町村長は、要精検者に対し連絡票及び乳がん検診精密検査回報書(別記様式第9号を参考にする。以下「回報書」という。)を交付する。 イ 精密検査を実施した医療機関は、その結果を回報書に記入し市町村長に通知する。</p> <p>(7)乳がん予防に関する健康教育の実施 市町村長は、乳がん検診の実施にあわせて、乳がんの1次予防や乳がんの自己検診法に関する健康教育を行うものとする。</p>	<p>検診実施機関の長は、検診実施後 28 日以内に肺がん検診結果報告書(受診者連名簿)(別記様式第7号を参考にする。)により市町村長に通知し、あわせて要精検者に対する主治医あての肺がん(呼吸器)検診結果連絡票(別記様式第8号を参考にする。以下、「連絡票」という。)を送付する。市町村長は、その結果を速やかに受診者に通知する。</p> <p>(5)精密検査結果の把握 ア 市町村長は、「肺がん疑い要精検」とされた者に対し連絡票及び肺がん(呼吸器)検診精密検査回報書(別記様式第8号を参考にする。以下「回報書」という。)を交付する。 イ 精密検査を実施した医療機関は、その結果を回報書に記入し市町村長に通知する。 ウ 市町村長は、「肺がん疑い要精検」のほか「結核等疑い要精検」とされた者についても、受診状況や精検結果等を把握するものとする。</p> <p>(6)肺がん予防に関する健康教育の実施 市町村長は、肺がん検診の実施にあわせて、肺がんの1次予防に関する健康教育を行うものとする。</p> <p>5 乳がん検診 (1)対象者 当該市町村の区域内に居住地を有する 40 歳以上の女性を対象とする。なお、受診を特に推奨する者を40歳以上69歳以下の者とする。 ※ 対象者のうち、受診を特に推奨する者に該当しない者であっても、受診の機会を提供するよう留意すること。</p> <p>(2)検診内容 ア 問診 問診項目は、別表 11 を参考とする。 イ 乳房エックス線検査(マンモグラフィをいう。以下同じ。) 40 歳以上 50 歳未満の対象者については、原則として内外斜位方向及び頭尾方向撮影の2方向撮影を実施する。ただし、地域の実施体制等により、実施が困難な場合は、段階的な実施に努めることとする。 50 歳以上の対象者については、内外斜位方向撮影を実施する。 ウ 視診及び触診(以下「視触診」という。) 推奨しないが、仮に実施する場合は、マンモグラフィと併せて実施すること。</p> <p>(3)検診間隔 原則として同一人につき2年に1回検診を実施する。</p> <p>(4)指導区分 乳がん検診の結果は、問診、マンモグラフィ及び視触診の結果により、「異常認めず」及び「要精検」に区分する。「要精検」と判断する場合は、マンモグラフィ又は視触診のいずれかが該当する場合に判定する。</p> <p>(5)結果の通知等 検診実施機関の長は、検診実施後 20 日以内に乳がん検診票(別記様式第9号を参考にする。)等により、結果を市町村長に通知し、あわせて要精検者に対する主治医あての乳がん検診結果連絡票(別記様式第10号を参考にする。以下「連絡票」という。)を送付する。市町村長は、その結果を速やかに受診者に通知する。</p> <p>(6)精密検査結果の把握 ア 市町村長は、要精検者に対し連絡票及び乳がん検診精密検査回報書(別記様式第10号を参考にする。以下「回報書」という。)を交付する。 イ 精密検査を実施した医療機関は、その結果を回報書に記入し市町村長に通知する。 ウ 市町村長は、要精検者について、受診状況や精検結果等を把握するものとする。</p> <p>(7)乳がん予防に関する健康教育の実施 市町村長は、乳がん検診の実施にあわせて、乳房を意識する生活習慣「プレスト・アウェアネス」の重要性など乳がんの1次予防に関する健康教育を行うものとする。</p>

山形県健康診査実施要領（案） 新旧対照表

現 行	改正(案)
<p>6 大腸がん検診</p> <p>(1)対象者 当該市町村の区域内に居住地を有する 40 歳以上の者を対象とする。</p> <p>(2)検診内容 ア 問診 問診項目は、別表 12 を参考とする。 イ 便潜血検査 免疫便潜血検査2日法とする。</p> <p>(3)指導区分 大腸がん検診の結果は、問診結果を参考に免疫便潜血検査結果により「便潜血陰性」及び「要精検」に区分する。</p> <p>(4)結果の通知等 検診実施機関の長は、検診実施後 20 日以内に大腸がん検診結果報告書(受診者連名簿)(別記様式第 10 号を参考にする。)等により、結果を市町村長に通知し、あわせて要精検者に対する主治医あての大腸がん検診結果連絡票(別記様式第 11 号を参考にする。以下「連絡票」という。)を送付する。市町村長は、その結果を速やかに受診者に通知する。</p> <p>(5)精密検査結果の把握 ア 市町村長は、要精検者に対し連絡票及び大腸がん検診精密検査回報書(別記様式第 11 号を参考にする。以下「回報書」という。)を交付する。 イ 精密検査を実施した医療機関は、その結果を回報書に記入し市町村長に通知する。</p> <p>(6)大腸がん予防に関する健康教育の実施 市町村長は、大腸がん検診の実施にあわせて、大腸がんの1次予防に関する健康教育を行うものとする。</p> <p>7 総合がん検診</p> <p>(1)対象者 当該市町村の区域内に居住地を有する者を対象とし、節目検診として実施する。</p> <p>(2)実施方法 2から6までの全てのがん検診を同時に実施するものであり、原則として同時実施が可能な検診実施機関において実施するものとする。</p> <p>(3)検診内容 2から6までに規定する検診内容とする。ただし、肺がん検診における胸部エックス線検査については、検診実施機関で直接撮影により撮影された胸部エックス線写真を用いるものとする。</p> <p>(4)その他 「指導区分」、「結果の通知等」及び「精密検査結果の把握」等については2から6に定めるところに準じて実施するものとする。</p> <p>二 実施手続きについて 特定健診は国が定めるところによるものとし、がん検診については次のとおりとする。</p> <p>1 がん検診の実施機関について 市町村長は、がん検診を委託する場合には、次に掲げる要件を満たす検診実施機関を選定するものとする。</p>	<p>6 大腸がん検診</p> <p>(1)対象者 当該市町村の区域内に居住地を有する 40 歳以上の者を対象とする。なお、受診を特に推奨する者を 40 歳以上 69 歳以下の者とする。 ※ 対象者のうち、受診を特に推奨する者に該当しない者であっても、受診の機会を提供するよう留意すること。</p> <p>(2)検診内容 ア 問診 問診項目は、別表 12 を参考とする。 イ 便潜血検査 免疫便潜血検査2日法とする。</p> <p>(3)指導区分 大腸がん検診の結果は、問診結果を参考に免疫便潜血検査結果により「便潜血陰性」及び「要精検」に区分する。</p> <p>(4)結果の通知等 検診実施機関の長は、検診実施後 20 日以内に大腸がん検診結果報告書(受診者連名簿)(別記様式第 11 号を参考にする。)等により、結果を市町村長に通知し、あわせて要精検者に対する主治医あての大腸がん検診結果連絡票(別記様式第 12 号を参考にする。以下「連絡票」という。)を送付する。市町村長は、その結果を速やかに受診者に通知する。</p> <p>(5)精密検査結果の把握 ア 市町村長は、要精検者に対し連絡票及び大腸がん検診精密検査回報書(別記様式第 12 号を参考にする。以下「回報書」という。)を交付する。 イ 精密検査を実施した医療機関は、その結果を回報書に記入し市町村長に通知する。 ウ 市町村長は、要精検者について、受診状況や精検結果等を把握するものとする。</p> <p>(6)大腸がん予防に関する健康教育の実施 市町村長は、大腸がん検診の実施にあわせて、大腸がんの1次予防に関する健康教育を行うものとする。</p> <p>7 総合がん検診</p> <p>(1)対象者 当該市町村の区域内に居住地を有する者を対象とし、節目検診として実施する。</p> <p>(2)実施方法 2から6までの全てのがん検診を同時に実施するものであり、原則として同時実施が可能な検診実施機関において実施するものとする。</p> <p>(3)検診内容 2から6までに規定する検診内容とする。ただし、肺がん検診における胸部エックス線検査については、検診実施機関で直接撮影により撮影された胸部エックス線写真を用いるものとする。</p> <p>(4)その他 「指導区分」、「結果の通知等」及び「精密検査結果の把握」等については2から6に定めるところに準じて実施するものとする。</p> <p>二 実施手続きについて 特定健診は国が定めるところによるものとし、がん検診については次のとおりとする。</p> <p>1 がん検診の実施機関について 市町村長は、がん検診を委託する場合には、次に掲げる要件を満たす検診実施機関を選定するものとする。</p>

山形県健康診査実施要領（案） 新旧対照表

現 行	改正(案)
<p>る。</p> <p>(1)がん検診等実施指針及びこの要領の定めるところによるがん検診の実施体制が整備されていること。</p> <p>(2)山形県及び管理指導協議会の求めに応じ、検診精度を管理するうえで必要な資料の提出及び調査等に協力できること。</p> <p>2 実施計画の策定について</p> <p>がん検診が計画的かつ能率的に行われるよう、次により実施計画を策定するものとする。</p> <p>(1)市町村長は、翌年度の年間検診実施計画(別記様式第 12 号)を策定し、11 月末日まで検診実施機関に提出する。</p> <p>(2)検診実施機関の長は、前項により提出のあった年間検診実施計画に基づき、市町村長と協議のうえ総合的に検討を加え市町村別検診計画を策定し、翌年の1月末日まで市町村長、保健所長及び山形県医師会長に提出する。</p> <p>なお、市町村別検診計画を策定するにあたって、必要に応じ保健所の指導調整を得るものとする。</p> <p>(3)保健所長は、市町村間の不均衡が生じないよう、必要に応じ、関係機関と連携を密にして指導調整を図る。</p> <p>三 報告について</p> <p>1 市町村長は、がん検診について毎年7月20日までにがん検診実施成績表(別記様式第 13 号。以下、「成績表」という。)2部を保健所長に提出するものとする。</p> <p>2 保健所長は、前項の成績表をとりまとめのうえ毎年8月10日まで山形県健康福祉部がん対策・健康長寿日本一推進課長(以下「県がん対策・健康長寿日本一推進課長」という)に提出するものとする。</p> <p>3 県がん対策・健康長寿日本一推進課長は、医療保険者に対し、特定健康診査実施成績表について別途提出を依頼する。</p>	<p>る。</p> <p>(1)がん検診等実施指針及びこの要領の定めるところによるがん検診の実施体制が整備されていること。</p> <p>(2)山形県及び管理指導協議会の求めに応じ、検診精度を管理するうえで必要な資料の提出及び調査等に協力できること。</p> <p>2 実施計画の策定について</p> <p>がん検診が計画的かつ能率的に行われるよう、次により実施計画を策定するものとする。</p> <p>(1)市町村長は、翌年度の年間検診実施計画(別記様式第 13 号)を策定し、11 月末日まで検診実施機関に提出する。</p> <p>(2)検診実施機関の長は、前項により提出のあった年間検診実施計画に基づき、市町村長と協議のうえ総合的に検討を加え市町村別検診計画を策定し、翌年の1月末日まで市町村長、保健所長及び山形県医師会長に提出する。</p> <p>なお、市町村別検診計画を策定するにあたって、必要に応じ保健所の指導調整を得るものとする。</p> <p>(3)保健所長は、市町村間の不均衡が生じないよう、必要に応じ、関係機関と連携を密にして指導調整を図る。</p> <p>三 報告について</p> <p>1 市町村長は、がん検診について毎年8月10日までにがん検診実施成績表(別記様式第 14 号。以下、「成績表」という。)を保健所長に提出するものとする。</p> <p>2 保健所長は、前項の成績表をとりまとめのうえ毎年8月末日まで山形県健康福祉部がん対策・健康長寿日本一推進課長(以下「県がん対策・健康長寿日本一推進課長」という)に提出するものとする。</p> <p>3 県がん対策・健康長寿日本一推進課長は、医療保険者に対し、特定健康診査実施成績表について別途提出を依頼する。</p>
<p style="text-align: center;">様 式 等 目 次</p> <p>特定健康診査判定基準 別表1 8 ページ</p> <p>心電図判定基準 別表2 9</p> <p>眼底検査判定基準 別表3 11</p> <p>糖尿病・慢性腎臓病健診結果連絡票・糖尿病・慢性腎臓病精密検査回報書 様式第1号..... 12</p> <p>胃がん検診問診項目 別表4 13</p> <p>胃がん検診結果報告書(受診者連名簿) 様式第2号 14</p> <p>胃がん検診結果連絡票・胃がん検診精密検査回報書 様式第3号 15</p> <p>子宮がん検診問診項目 別表5 16</p> <p>子宮がん検診結果の判定について 別表6 17</p> <p>子宮がん検診における細胞診判定区分 別表7 18</p> <p>子宮がん検診票 様式第4号 19</p> <p>子宮がん検診結果連絡票・子宮がん検診精密検査回報書 様式第5号 20</p> <p>肺がん検診質問項目 別表8 21</p> <p>肺癌検診における胸部X線検査の判定基準と指導区分 別表9 22</p> <p>集団検診における喀痰細胞診の判定基準と指導区分 別表 10 23</p> <p>肺がん検診結果報告書(受診者連名簿) 様式第6号 24</p> <p>肺がん検診結果連絡票・肺がん検診精密検査回報書 様式第7号 25</p> <p>乳がん検診問診項目 別表 11 26</p> <p>乳がん検診票 様式第8号 27</p>	<p style="text-align: center;">様 式 等 目 次</p> <p>特定健康診査判定基準 別表1 8 ページ</p> <p>心電図判定基準 別表2 9</p> <p>眼底検査判定基準 別表3 11</p> <p>糖尿病・慢性腎臓病健診結果連絡票・糖尿病・慢性腎臓病精密検査回報書 様式第1号..... 12</p> <p>胃がん検診問診項目 別表4 13</p> <p>胃がん検診結果報告書(受診者連名簿) 様式第2号 14</p> <p>胃がん(X線検査)検診結果連絡票・胃がん(X線検査)検診精密検査回報書 様式第3号 15</p> <p>胃がん(内視鏡検査)検診結果連絡票・胃がん(内視鏡検査)検診精密検査回報書 様式第4号 16</p> <p>子宮がん検診問診項目 別表5 17</p> <p>子宮がん検診結果の判定について 別表6 18</p> <p>子宮がん検診における細胞診判定区分 別表7 19</p> <p>子宮がん検診票 様式第5号 20</p> <p>子宮がん検診結果連絡票・子宮がん検診精密検査回報書 様式第6号 21</p> <p>肺がん検診質問項目 別表8 22</p> <p>肺癌検診における胸部X線検査の判定基準と指導区分 別表9 23</p> <p>集団検診における喀痰細胞診の判定基準と指導区分 別表 10 24</p> <p>肺がん検診結果報告書(受診者連名簿) 様式第7号 25</p> <p>肺がん(呼吸器)検診結果連絡票・肺がん(呼吸器)検診精密検査回報書 様式第8号 26</p> <p>乳がん検診問診(質問)項目 別表 11 27</p> <p>乳がん検診票 様式第9号 28</p>

山形県健康診査実施要領（案） 新旧対照表

現 行	改正(案)
乳がん検診結果連絡票・乳がん検診精密検査回報書 様式第9号 29	乳がん検診結果連絡票・乳がん検診精密検査回報書 様式第10号 30
大腸がん検診問診項目 別表12 30	大腸がん検診問診項目 別表12 31
大腸がん検診結果報告書(受診者連名簿) 様式第10号 31	大腸がん検診結果報告書(受診者連名簿) 様式第11号 32
大腸がん検診結果連絡票・大腸がん検診精密検査回報書 様式第11号 32	大腸がん検診結果連絡票・大腸がん検診精密検査回報書 様式第12号 33
年間検診実施計画 様式第12号 33	年間検診実施計画 様式第13号 34
がん検診実施成績表 様式第13号 34	がん検診実施成績表 様式第14号 35
胃がん検診 別紙1 35	胃がん(X線検査)検診 別紙1 36
子宮がん検診 別紙2、3 36	胃がん(内視鏡検査)検診 別紙2 37
肺がん検診 別紙4、5 38	子宮がん検診 別紙3、4 38
乳がん検診 別紙6 40	肺がん検診 別紙5、6 40
大腸がん検診 別紙7 41	乳がん検診 別紙7 42
	大腸がん検診 別紙8 43

子宮がん検診結果連絡票

子宮がん検診精密検査回報書

主治医 殿

市 町 村
検診実施機関

子宮がん検診の結果、精密検査が必要とされましたので、精密検査を実施いただき、その結果を回報して下さるようお願いいたします。

検診年月日	年 月 日	検診番号	
氏 名		住 所	
一次 検診 結果	頸部 細胞診 所見	ベセスダシステム	推定病変
		<input type="checkbox"/> 陰性 (NILM)	<input type="checkbox"/> 微生物 <input type="checkbox"/> その他の非腫瘍所見
		扁平上皮系異常	
		<input type="checkbox"/> ASC-US	軽度扁平上皮内病変疑い
		<input type="checkbox"/> ASC-H	高度扁平上皮内病変疑い
		<input type="checkbox"/> LSIL	<input type="checkbox"/> HPV 感染
			<input type="checkbox"/> 軽度異形成
		<input type="checkbox"/> HSIL	<input type="checkbox"/> 中等度異形成
			<input type="checkbox"/> 高度異形成
			<input type="checkbox"/> 上皮内がん
		<input type="checkbox"/> SCC	扁平上皮がん
		腺系異常およびその他	
		<input type="checkbox"/> AGC	腺異型または腺がん疑い
		<input type="checkbox"/> AIS	上皮内腺がん
		<input type="checkbox"/> Adenocarcinoma	腺がん
<input type="checkbox"/> Other malig.	その他の悪性腫瘍		
細胞所見 ()			
★内臓細胞診所見	陰性 疑陽性 陽性 判定不能 採取不能 ()		
臨床診断	問診 視診 内診	組織診検査中の多量出血、検査後の骨盤内感染症等入院治療を要するものとする。死亡についてはその旨記載する。	

市町村名	
一次検診年月日	年 月 日
検診番号	No.
精密検査年月日	年 月 日
精密検査実施項目 (実施した検査に○、結果に☑してください)	1. HPV検査 (<input type="checkbox"/> 陰性 <input type="checkbox"/> 陽性) 2. コルポスコピー (<input type="checkbox"/> 異常なし <input type="checkbox"/> 所見あり) 3. 組織検査 (生検) <input type="checkbox"/> 体部 <input type="checkbox"/> 頸部 (結果:) 4. 内膜細胞診 (<input type="checkbox"/> 陰性 <input type="checkbox"/> 疑陽性 <input type="checkbox"/> 陽性) 5. 双合診 (所見) 6. 上記以外 (検査名)
精密検査結果 (診断内容)	1. 異常なし 2. 子宮頸がん (転移性を含まない) 病期 [<input type="checkbox"/> 微小浸潤がん (IA期のがん) <input type="checkbox"/> IA期以外のがん、その他原発性悪性腫瘍] 3. 上皮内病変 (組織診による) [<input type="checkbox"/> AIS <input type="checkbox"/> CIN3 <input type="checkbox"/> CIN2 <input type="checkbox"/> CIN3 又は CIN2 のいずれかに区別できない (HSIL) <input type="checkbox"/> CIN1] 4. 子宮頸がん疑い又は未確定 5. 子宮頸部以外の悪性腫瘍 (子宮体がん・他) 6. その他 (良性腫瘍・他)
検査に伴う偶発症 (入院を要したもの)	無・有 (内容:) (組織診検査中の大量出血など)
患者への指示、 市町村連絡事項	1. 次回の検診 2. 要経過観察 (ヶ月後) 3. 要治療 (治療予定・治療済・他院へ紹介※へ記載) 4. その他 () ※紹介先医療機関名
医療機関名 担当医師名	
回報書は最終的な診断をした施設から提出してください。精査のため他医療機関へ紹介する場合は、この回報書には何も記入せずに 紹介先へ持たせてください。	

注) ★は、子宮体がん検診の対象者について記載する。()内には、必要に応じて、細胞診断名やその他の所見等を記載する。



年 月 日

子宮がん検診結果連絡票

主治医殿

市 町 村
検診実施機関

子宮がん検診の結果、次の者が精密検査の必要ありとされましたので、精密検査を実施していただき、その結果を御回報くださるようお願い致します。

検診年月日	年 月 日	検診番号		
氏 名		住 所		
一次 検診 結果	頸部 細胞診 所見	ベセスダシステム	推定病変	日母分類
		<input type="checkbox"/> 陰性 (NILM)	<input type="checkbox"/> 微生物 <input type="checkbox"/> その他の非腫瘍所見	I、II
		扁平上皮系異常		
		<input type="checkbox"/> ASC-US	軽度扁平上皮内病変疑い	II - III a
		<input type="checkbox"/> ASC-H	高度扁平上皮内病変疑い	III a - III b
		<input type="checkbox"/> LSIL	<input type="checkbox"/> HPV 感染	III a
			<input type="checkbox"/> 軽度異形成	
		<input type="checkbox"/> HSIL	<input type="checkbox"/> 中等度異形成	III a
			<input type="checkbox"/> 高度異形成	III b
			<input type="checkbox"/> 上皮内がん	IV
		<input type="checkbox"/> SCC	扁平上皮がん	V
		腺系異常およびその他		
		<input type="checkbox"/> AGC	腺異形または腺がん疑い	III
		<input type="checkbox"/> AIS	上皮内腺がん	IV
		<input type="checkbox"/> Adenocarcinoma	腺がん	V
<input type="checkbox"/> Other malig.	その他の悪性腫瘍	V		
細胞所見				
※内臓細胞診所見	陰性 疑陽性 陽性 判定不能 採取不能 ★ ()			
臨床診断	問診 視診 内診			

注) ★には、必要があれば () 内に、細胞診断名や所見等を記載する。
※は、子宮体がん検診の対象者について記載する。

市町村名	
一次検診年月日	年 月 日
検診番号	No.
精密検査年月日	年 月 日
頸部細胞診 (ベセスダシステム)	NILM: 微生物 その他の非腫瘍 要精検: ASC-US ASC-H LSIL HSIL SCC AGC AIS 腺がん その他の悪性腫瘍
HPV検査結果	
内膜細胞診	陰性 疑陽性 陽性 判定不能 採取不能
双合診等	
精密検査結果	異常なし 異形成 [CIN1・CIN2] 子宮頸がん [上皮内がん (CIN3) ・微小浸潤がん・浸潤がん] 子宮体がん その他の疾患 ()
患者への指示 および 市町村への 連絡事項	1 次回の検診 2 経過観察 () か月後 3 要治療 (入院・外来) 4 その他 ()
担当医師名	

※ 項目の追加は市町村・検診機関の自由とする。

年度 子宮がん検診成績表(2)(案)【集団・個別】

別紙4

市町村名: _____

区分	一次検診結果		精 密 検 査														子宮頸がん (確 診)			偶 発 症																	
	※D 要 精 検 合 計	D/C② 要 精 検 率 (%)	E 精 検 受 診 者 数	E/D 精 検 受 診 率 (%)	精 密 検 査 結 果										精 検 未 受 診 者 数	精 検 未 把 握 者 数	F/D 陽 性 反 応 適 中 度	F/C② が ん 発 見 率	G/F IA期 の が ん 割 合	検 診 中 / 検 診 後		精 検 中 / 精 検 後															
					異 常 な し	F 子 宮 頸 が ん	G う ち 進 行 度 IA期 の が ん	AIS	CIN3	CIN2	HSIL (CIN3又は CIN2い ず れ か 区 別 で き な い)	CIN1	子 宮 頸 が ん 疑 い 又 は 未 確 定	子 宮 頸 部 以 外 の 悪 性 腫 瘍						其 他 の 疾 患	重 篤 な 偶 発 症 人 数	偶 発 症 に よ る 死 亡	重 篤 な 偶 発 症 人 数	偶 発 症 に よ る 死 亡													
20～24歳	精密検査・・・回報書との対応は以下のとおり																																				
25～29歳	異常なし=1. 異常なし																																				
30～34歳	子宮頸がんG=2. 子宮頸がん(転移性を含まない)																																				
35～39歳	うち進行度 I A期のがん=2. 子宮頸がんのうち微小浸潤がん(I A期のがん)																																				
40～44歳	AIS～CIN1=3. 上皮内病変AIS～CIN1																																				
45～49歳	子宮頸がん疑い又は未確定=4. 子宮頸がん疑い又は未確定																																				
50～54歳	子宮頸部以外の悪性腫瘍=5. 子宮頸部以外の悪性腫瘍																																				
55～59歳	その他の疾患=6. その他																																				
60～64歳		0.0		0.0																																	
65～69歳		0.0		0.0																																	
70～74歳		0.0		0.0																																	
75～79歳		0.0		0.0																																	
80歳以上		0.0		0.0																																	
小計(20～69歳)	0	0.0	0	0.0	0	0	0	0	0	0	0	0	0	0	0	0	0	0	0	0	0	0	0	0	0	0	0	0	0	0	0	0	0	0	0	0	
合計(20歳以上)	0	0.0	0	0.0	0	0	0	0	0	0	0	0	0	0	0	0	0	0	0	0	0	0	0	0	0	0	0	0	0	0	0	0	0	0	0	0	
受診歴別	初回		0.0	0.0																																	
	非初回		0.0	0.0																																	

偶発症の定義・・・入院治療を要するものとする。
(例)
胃エックス線: 検査中の転倒による骨折、バリウム起因性ショック、検査後のイレウス、腹膜炎等
胃内視鏡検査: 前投薬起因性ショック、消化管出血(輸血や手術を要する程度)、消化管穿孔、腹膜炎等
大腸がん: 腸管出血(輸血や手術を要する程度)、腸管穿孔、前投薬起因性ショック、腹膜炎等
肺がん: 経皮的肺穿刺や気管支生検による多量出血、検査後の気胸等
子宮頸がん: 細胞診採取後の子宮腔部からの多量出血等、組織診検査中の多量出血、検査後の骨盤内感染症等
乳がん: マンモグラフィ検査中の圧迫による骨折等、穿刺吸引細胞診や針生検による感染症等

令和3年度子宮がん検診成績表(1)

市町村名: 0

区分	A 女子人口 3.4.1 現在	B 対象者 数	一 次 検 診 結 果																	D/C② 同左率 (%)	総合判定		
			C 一次検診受診者数					体がん 検診受診 (再掲)	C/B 受診率 (%)	頸部細胞診検査結果												判定 不能	※D 要精検 合計
			① 前年度 (R2)	② 当該 年度 (R3)	③ 2ヶ年 連続	C 計 ①+② -③	陰性 NILM			ASC- US	ASC- H	LSIL	HSIL	SCC	AGC	AIS	Adeno	Other					
20歳未満		...				0	...														0.0	OK	
20歳～24歳						0	0.0														0.0	OK	
25歳～29歳						0	0.0														0.0	OK	
30歳～34歳						0	0.0														0.0	OK	
35歳～39歳						0	0.0														0.0	OK	
40歳～44歳						0	0.0														0.0	OK	
45歳～49歳						0	0.0														0.0	OK	
50歳～54歳						0	0.0														0.0	OK	
55歳～59歳						0	0.0														0.0	OK	
60歳～64歳						0	0.0														0.0	OK	
65歳～69歳						0	0.0														0.0	OK	
70歳～74歳						0	0.0														0.0	OK	
75歳～79歳						0	0.0														0.0	OK	
80歳以上						0	0.0														0.0	OK	
小計(20歳以上)	0	0	0	0	0	0	0.0	0	0	0	0	0	0	0	0	0	0	0	0	0	0.0	OK	
合計	0	...	0	0	0	0	...	0	0	0	0	0	0	0	0	0	0	0	0	0	0.0	OK	

*実施方法別内訳(再掲)

20歳未満	検診車			0	...														0.0	OK
20歳未満	施設個別			0	...														0.0	OK
	施設一括			0	...														0.0	OK
20歳以上	検診車			0	...														0.0	OK
	施設個別			0	...														0.0	OK
	施設一括			0	...														0.0	OK

エラーチェック

20歳未満合計	OK	OK	OK	OK	OK	OK	OK	OK	OK	OK	OK	OK	OK	OK	OK	OK	OK	OK	OK	OK	OK	OK
20歳以上合計	OK	OK	OK	OK	OK	OK	OK	OK	OK	OK	OK	OK	OK	OK	OK	OK	OK	OK	OK	OK	OK	OK

【注意事項】

- 当該年度の対象者数Bは、年1回行うがん検診の場合と同様の考え方で算定すること。
- 2ヶ年連続受診者数C③には、R元年度及びR2年度を連続して受診した人数を掲載すること。
- 体がん検診受診(再掲)には、隔年で検診を実施している場合でも当該年度のみの受診者数を計上(再掲)すること。
- 要精検合計(D)には、頸部、内臓細胞診のいずれかが要精検の者の実数を計上すること。
- 以下の関係が成り立つよう入力してください。(関係成立の場合「OK」、関係不成立の場合「ERR」がエラーチェック欄に表示される。)
- <一次検診>・一次検診受診者数C②=陰性+判定不能+要精検合計(D)
- <実施方法別内訳(再掲)>・20歳未満=20歳未満・検診車+20歳未満・施設個別+20歳未満・施設一括
- ・20歳以上=20歳以上・検診車+20歳以上・施設個別+20歳以上・施設一括

令和3年度子宮がん検診成績表(2)

市町村名: 0

※別表

エラーチェック

区分	一 次 検 診 結 果											精 密 検 査 結 果								子宮頸がん (確 診)			内 膜 精 検 結 果 細 胞 診			
	内 膜 細 胞 診 検 査 結 果						発 見 疾 病 (延 べ 数)					F 精密 検 査 受 診 者 数	F/D 同 左 率 (%)	子宮頸がん			子宮 体 がん	異 形 成 (CIN 1,2)	その 他 の 疾 患	異 常 な し	G ①+② +③	G/D 陽 性 反 応 適 中 度		G/C② が ん 発 見 率		
	陰 性	要 精 検 E		判 定 不 能	検 体 採 取 不 能	頸 管 ポ リ ー プ	子 宮 筋 腫	子 宮 脱	卵 巣 腫 瘍	腔 炎	そ の 他			上 皮 内 が ん (CIN3)	微 小 浸 潤 が ん	浸 潤 が ん										
20歳未満												0									0.0					
20歳～24歳				0									0.0									0			OK	OK
25歳～29歳				0									0.0									0			OK	OK
30歳～34歳				0									0.0									0			OK	OK
35歳～39歳				0									0.0									0			OK	OK
40歳～44歳				0									0.0									0			OK	OK
45歳～49歳				0									0.0									0			OK	OK
50歳～54歳				0									0.0									0			OK	OK
55歳～59歳				0									0.0									0			OK	OK
60歳～64歳				0									0.0									0			OK	OK
65歳～69歳				0									0.0									0			OK	OK
70歳～74歳				0									0.0									0			OK	OK
75歳～79歳				0									0.0									0			OK	OK
80歳以上				0									0.0									0			OK	OK
小計(20歳以上)	0	0	0	0	0	0	0	0	0	0	0	0	0.0	0	0	0	0	0	0	0	0	0			OK	OK
合 計	0	0	0	0	0	0	0	0	0	0	0	0	0.0	0	0	0	0	0	0	0	0	0			OK	OK

*実施方法別内訳 (再掲)

20歳 検診車				0									0.0												OK	OK
未満 施設個別				0									0.0												OK	OK
施設一括				0									0.0												OK	OK
20歳 検診車				0									0.0												OK	OK
以上 施設個別				0									0.0												OK	OK
施設一括				0									0.0												OK	OK

エラーチェック

20歳未満合計 OK OK OK OK OK OK OK OK OK OK OK OK OK OK OK OK OK OK OK OK OK

20歳以上合計 OK OK OK OK OK OK OK OK OK OK OK OK OK OK OK OK OK OK OK OK OK

【注意事項】

以下の関係が成り立つよう入力してください。(関係成立の場合「OK」、関係不成立の場合「ERR」がエラーチェック欄に表示される。)

<精密検査結果>

- ・体がん検診受診者数=内膜細胞診検査結果陰性+要精検小計+判定不能+検体採取不能
- ・精検受診者数≤上皮内がん+微小浸潤がん+浸潤がん+子宮体がん+異型成+その他の疾患+異常なし

<実施方法別内訳 (再掲)>

- ・20歳未満=20歳未満・検診車+20歳未満・施設個別+20歳未満・施設一括
- ・20歳以上=20歳以上・検診車+20歳以上・施設個別+20歳以上・施設一括

精密検査結果把握フロー

R5. 3. 10 (県生活習慣病検診等管理指導協議会)

