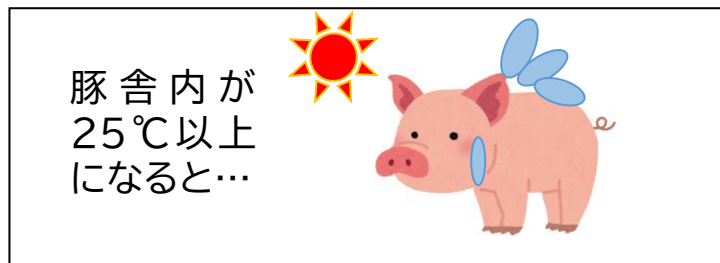


家畜衛生だより

令和5年9月発行
最上家畜保健衛生所
最上地域家畜畜産物衛生指導協会
TEL:29-1357 FAX:23-2944

家畜の暑熱対策について(豚編)



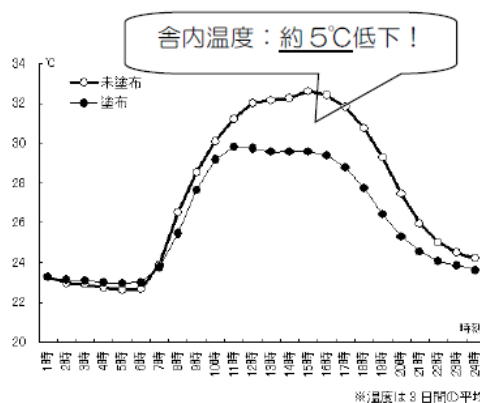
繁殖成績
生産性低下
の原因に

今年は例年にもまして暑い日が続いています。気象庁によると、今後も平均気温は平年並か平年より高い予報となっています。下記を参考に対策を行い、暑さから豚を守りましょう。

～畜舎環境～

☘ 遮光、断熱

- ・つる性植物によるグリーンカーテン、寒冷紗、ひさし等の利用
- ・屋根、壁、床等への断熱材の設置
- ・屋根、飼料タンク等への断熱塗料やドロマイト石灰等の塗布
- ・豚舎周囲への消毒を兼ねた消石灰散布



ドロマイト石灰塗布による屋根裏温度の推移
県農業総合研究センター養豚研究所 研究報告より

☘ 換気、送風

- ・窓の開放、換気扇や扇風機を掃除し設置
- ・畜舎周辺の除草

- ・特に種豚舎は涼しく！！
- ・哺乳豚、離乳豚には直接風を当てない！

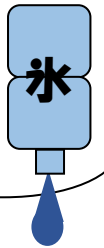
(裏面へ→)

❁ 冷却

- ・屋根や周囲地面への散水
- ・畜舎内での細霧発生装置の利用、気化熱と送風で温度を下げる
- ・ドリップ滴下により体感温度を下げる

繁殖豚：首元から首筋に滴下
肥育豚：排泄場所近くに滴下

ペットボトルに水を入れて凍結して滴下
湿度が高くなりすぎないように
舎内の散水は日中だけにする！



～飼養管理～

- ◆ 密飼いを避ける
- ◆ 豚の移動や交配は早朝や夕方の比較的涼しい時間帯に！
- ◆ 飼料給与等の工夫

ー冷たい水が十分に飲めるように！

授乳中の母豚は夏場 40～60ℓ/日の飲水量が必要
(他の時期の 2, 3 倍)

分娩舎での給水器からの水量は 2ℓ/分必要
(15 秒で 500 ml ペットボトル 1 本分)

十分な水量が出ているか給水器の水量を点検、清掃しましょう！

- ー涼しい時間帯に飼料給与し、給与回数を増やす
- ー消化率の高い飼料や状況に応じたビタミン、ミネラルの給与
- ー飼料の品質劣化に注意し、飼槽をきれいにする(残飼の除去)

〈熱中症の症状〉

- 元気消失
- 開口呼吸、呼吸速迫
- 体温上昇
- 大量のよだれ
- 受胎率低下
- 流産

暑熱の影響は秋以降の生産性低下にもつながります。
対策を継続し、家畜の熱中症を防ぎましょう！！