

春夏は出没増加

# クマに注意!



山菜採り  
タケノコ採り  
農作業  
溪流釣り  
森林施業

① クマから見れば、森林は自分の領分。人は侵入者です。  
周囲に十分注意してください。

備えは万全に

② 音の出る物で、クマに自分の存在を知らせましょう。

山や林に入るときや田畑に出るときは、ラジオやクマ鈴、笛など、音の出る物で、人の存在をクマに知らせましょう。また、複数で行動するようにしましょう。



ラジオ



笛

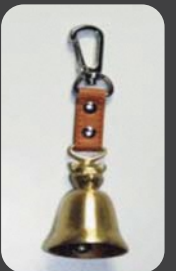
③ 子連れのクマに注意してください。

子グマを見たら、近くで母グマが警戒していると思ってください。  
危険ですので、周囲に注意しながら、できるだけ早く遠ざかりましょう。

④ 万一、クマに出合ったら、背を向けずに、ゆっくり後退してください。(クマ撃退スプレーの使用も有効です。)



クマ撃退スプレー



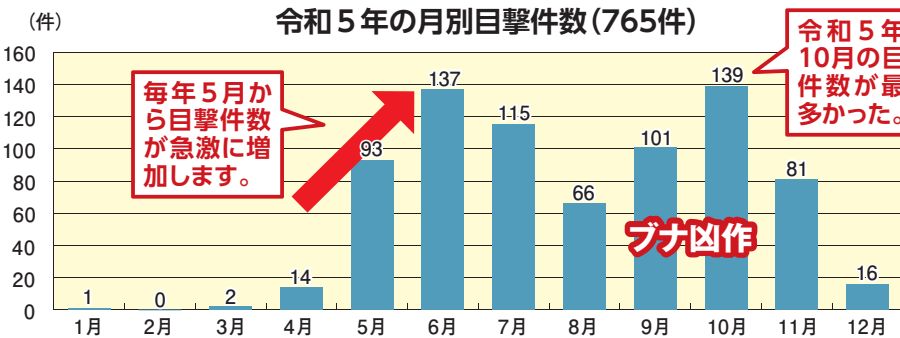
クマ鈴

⑤ 生ゴミなどを放置しないでください。

人にとってはゴミや不要な物でもクマにとっては、食べ物です。

⑥ 市街地周辺のやぶなどは刈り払いましょう。

クマは河川敷などの緑地に隠れて移動します。刈り払いでクマの市街地出没を防ぎましょう。



【5月～7月の人身被害30人(県内)】  
(S52～R5)

- 山菜採り 20人
- タケノコ・笹採り 4人(この内1人死亡)
- 溪流釣り 1人
- 田を見回り中 1人
- 森林施業中 1人
- 自宅へ侵入 1人
- 散歩・ランニング中 1人



## 【クマに関する情報】

山形クマ

検索



山形県環境エネルギー部みどり自然課

☎023-630-3042

リサイクル適性(A)  
その印刷物は、印刷用の紙へリサイクルできます。