

交通事故の発生状況（概数）

【令和5年5月31日現在】

県内交通死亡事故が多発！！速度落として安全確認！

【上山警察署】

1 交通事故発生状況【県内】

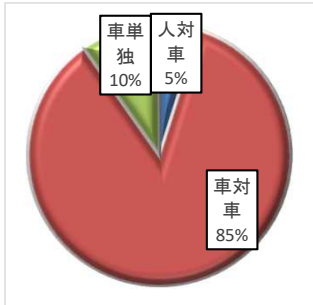
	県内			
	発生(人身)	死者	負傷者	物件事故
令和5年	1139	14	1340	9662
令和4年	1339	5	1540	10462
増減	-200	9	-200	-800

【上山警察署管内】

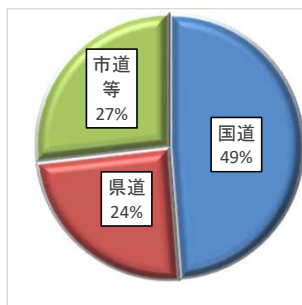
	上山市			
	発生(人身)	死者	負傷者	物件事故
令和5年	41	1	53	218
令和4年	40	1	46	242
増減	1	0	7	-24

2 上山市の交通事故の特徴 ※端数処理により100%にならない場合があります

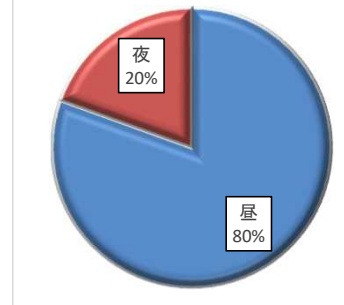
(1) 事故類型別割合



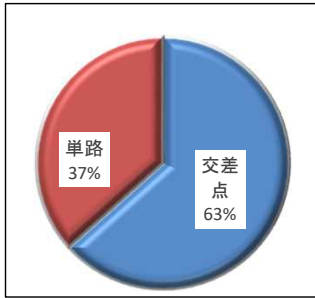
(2) 事故路線別割合



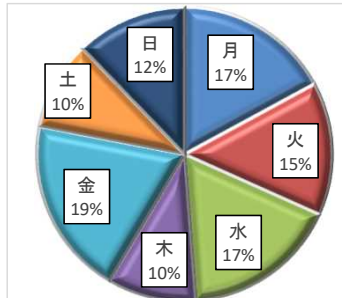
(3) 昼夜別割合



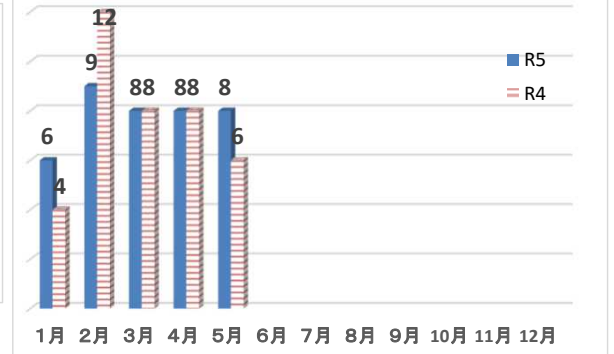
(4) 道路形状別割合



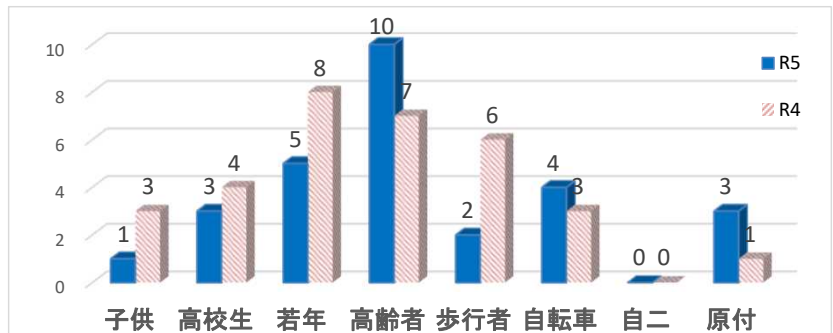
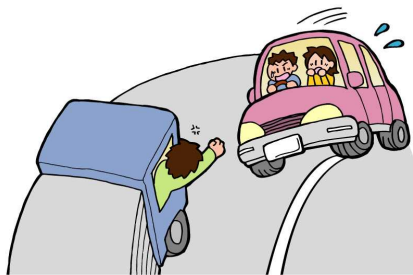
(5) 曜日別発生状況割合



(6) 月別発生件数

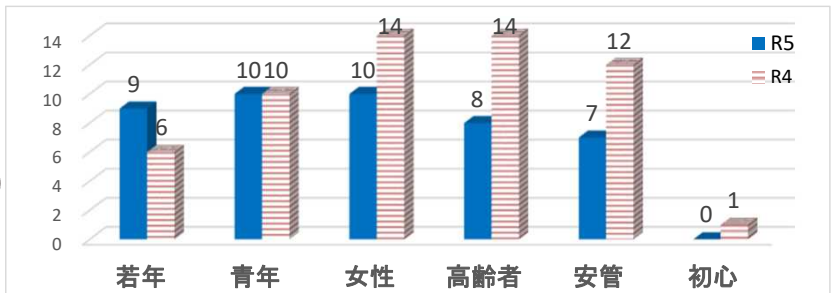


3 年齢層別・状態別の交通事故被害者の事故件数



4 ドライバー別（第一当事者）の事故件数

※2項目以上の条件が重複しているものも含む(例:若年ドライバーで安管ドライバー)



5 主な項目の交通事故発生件数

- 国道での事故.....20件発生(昨年比+8件)
- 昼の事故.....33件発生(昨年比+7件)
- 車両単独の事故.....4件発生(昨年比+3件)
- 高齢者被害の事故.....10件発生(昨年比3件)
- 車対歩行者の事故.....2件発生(昨年比-4件)

警察からの安全安心情報をメールで受信しよう!
 やまがた110ネットワークの登録は右のQRコードを読み込んで空メールを送信!

