

添付資料

- (1) 位置図
- (2) 求積図
- (3) 現況図 (公図)
- (4) 土地利用計画図
- (5) 造成計画平面図・断面図
- (6) 事業区域及びその周辺を確認することができる写真
- (7) 住民説明会資料一式

位置図

六月在家



工事名称 (仮称) 米沢市広幡町地区太陽光発電所建設事業に伴う測量調査及び許認可申請業務	図面名称 位置図	図面番号 2
工事場所 米沢市広幡町成島字山田一・山田二 地内	作成月日 令和 5年10月20日	図面縮尺 S=1:3000

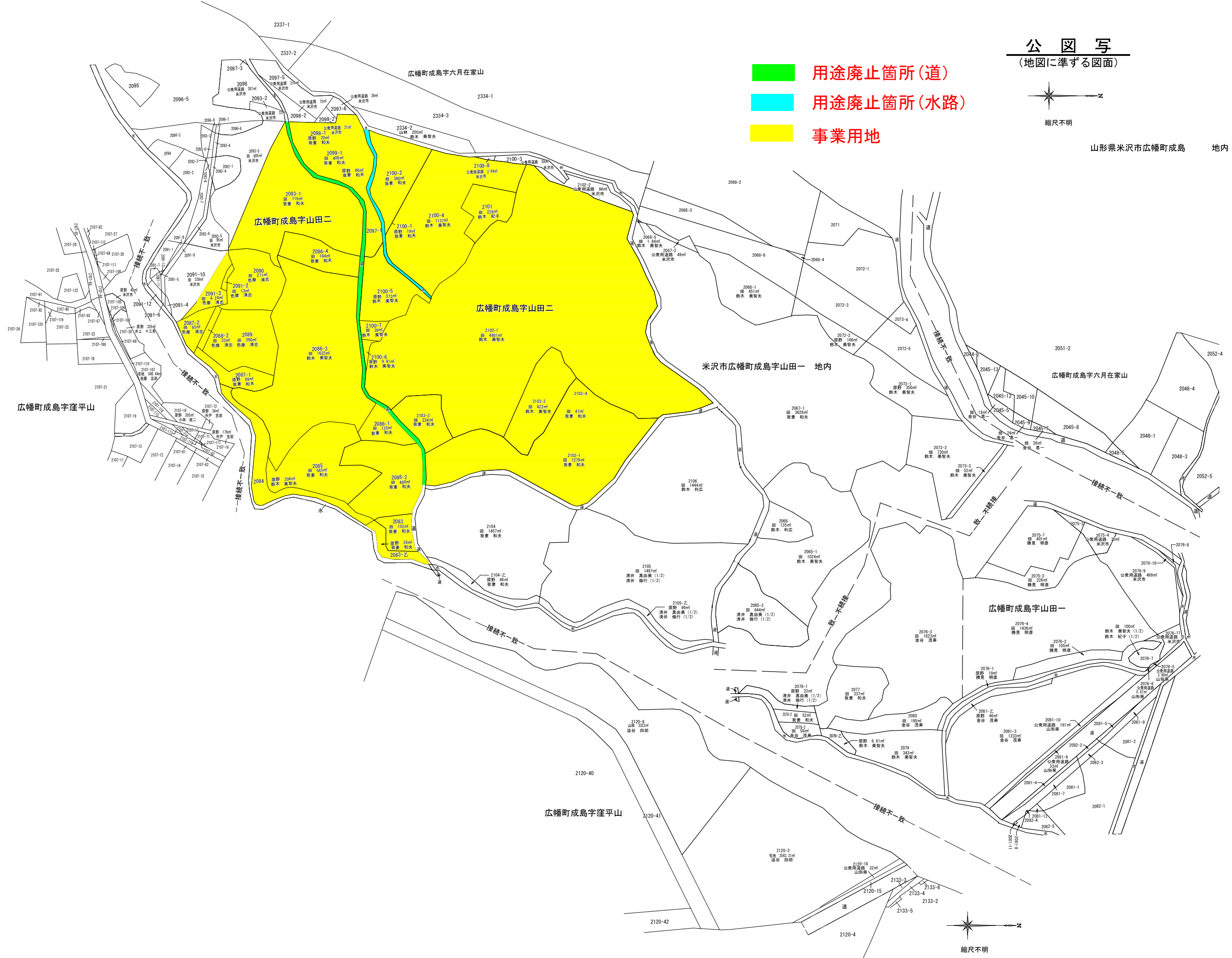
公 図 写
(地図に準ずる図面)



縮尺不明

- 用途廃止箇所(道)
- 用途廃止箇所(水路)
- 事業用地

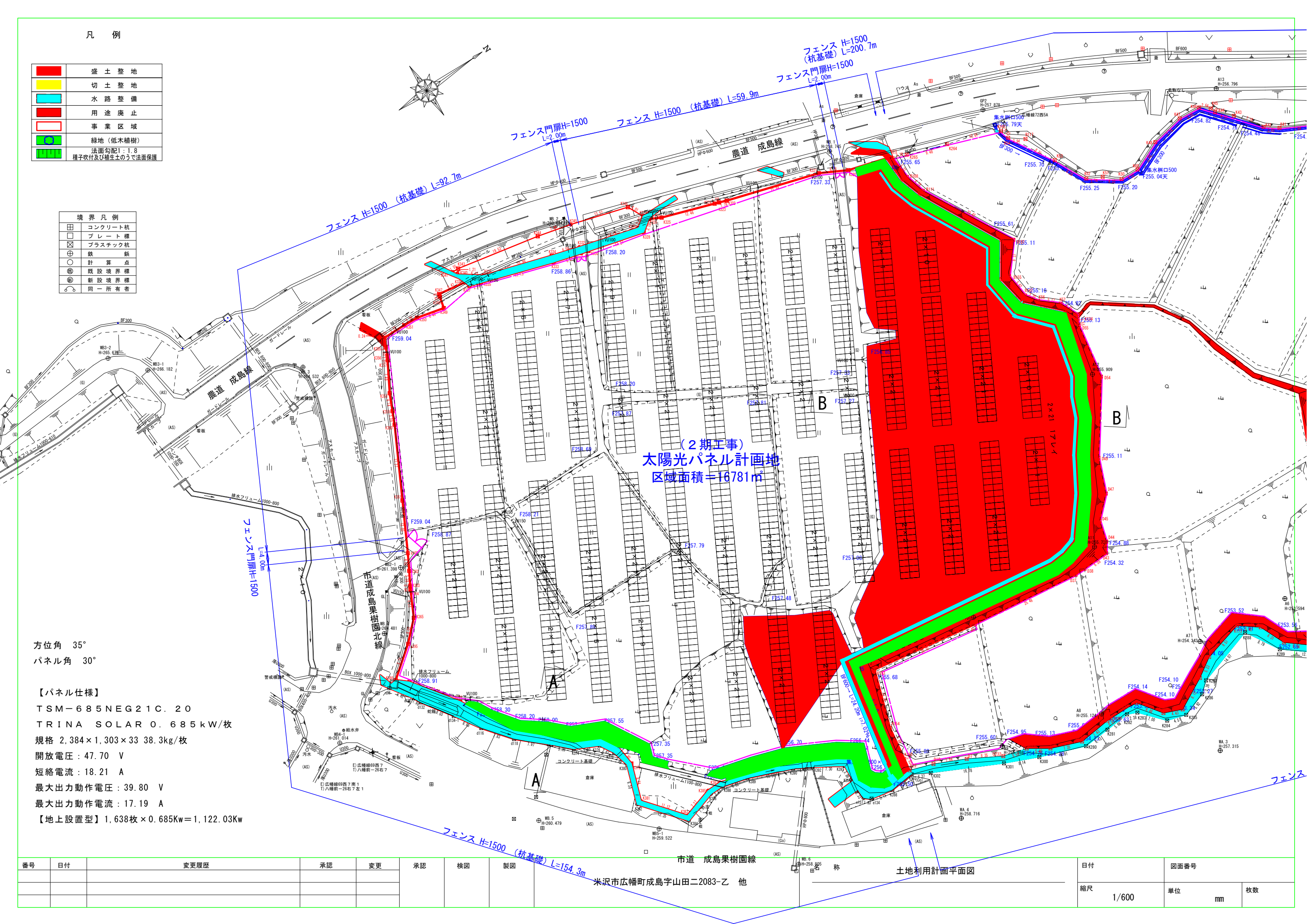
山形県米沢市広幡町成島 地内



凡例

	盛土整地
	切土整地
	水路整備
	用途廃止
	事業区域
	緑地(低木植樹)
	法面勾配1:1.8 種子吹付及び増生土のうで法面保護

	境界凡例
	コンクリート杭
	プレート標
	プラスチック杭
	鉄 錠
	計 算 点
	既設境界標
	新設境界標
	同一所有者



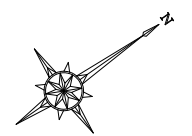
(2期工事)
太陽光パネル計画地
区域面積=16781㎡

方位角 35°
パネル角 30°

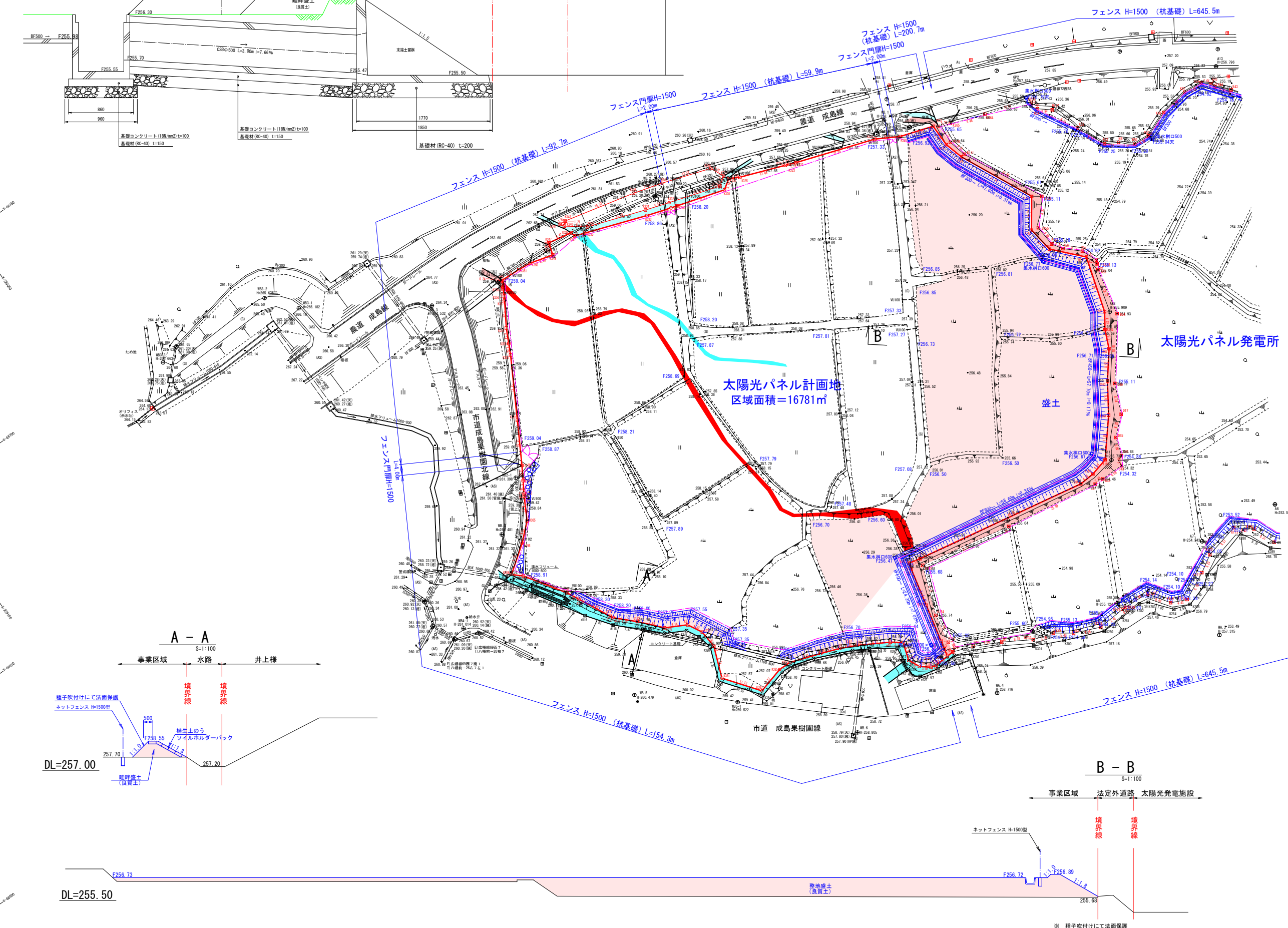
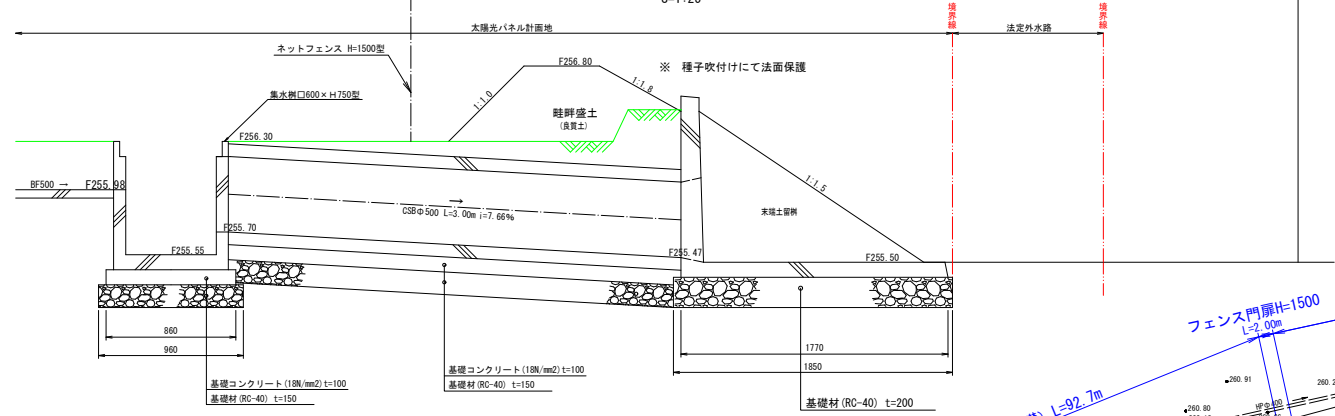
【パネル仕様】
TSM-685NEG21C. 20
TRINA SOLAR 0.685kW/枚
規格 2,384×1,303×33 38.3kg/枚
開放電圧: 47.70 V
短絡電流: 18.21 A
最大出力動作電圧: 39.80 V
最大出力動作電流: 17.19 A
【地上設置型】1,638枚×0.685Kw=1,122.03Kw

番号	日付	変更履歴	承認	変更	承認	検図	製図	市道 成島果樹園線	米沢市広幡町成島字山田二2083-乙 他	土地利用計画平面図	日付	図面番号	
											縮尺	単位	
											1/600	mm	枚数

造成計画平面図 A1サイズ:1:500



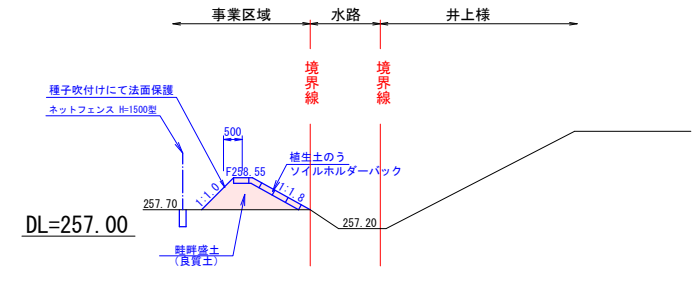
流末工 S=1:25



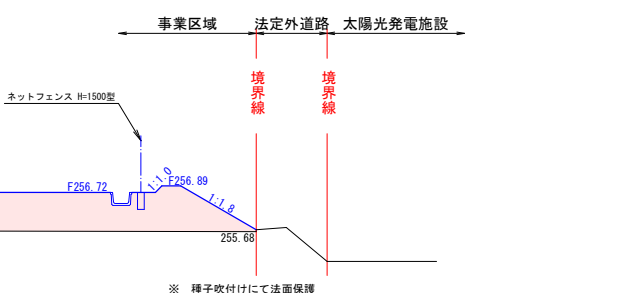
基準点座標リスト

点名	X	Y
GP1	-228628.699	-66486.620
GP2	-228800.916	-66623.405
WB.1	-228834.866	-66635.714
WB.2	-228893.208	-66656.638
WB.3	-228961.096	-66664.171
WB.4	-228980.716	-66603.943
WB.5	-228976.305	-66548.980
WB.6	-228933.601	-66508.962
WA.4	-228897.312	-66494.322

A-A S=1:100



B-B S=1:100



境界凡例

[Symbol]	コンクリート杭
[Symbol]	プレート杭
[Symbol]	プラスチック杭
[Symbol]	鉄杭
[Symbol]	計算点
[Symbol]	既設境界線
[Symbol]	新設境界線
[Symbol]	同一所有者

着色凡例

[Color]	法定外道路
[Color]	法定外水路
[Color]	指定開発区域

盛土 盛土

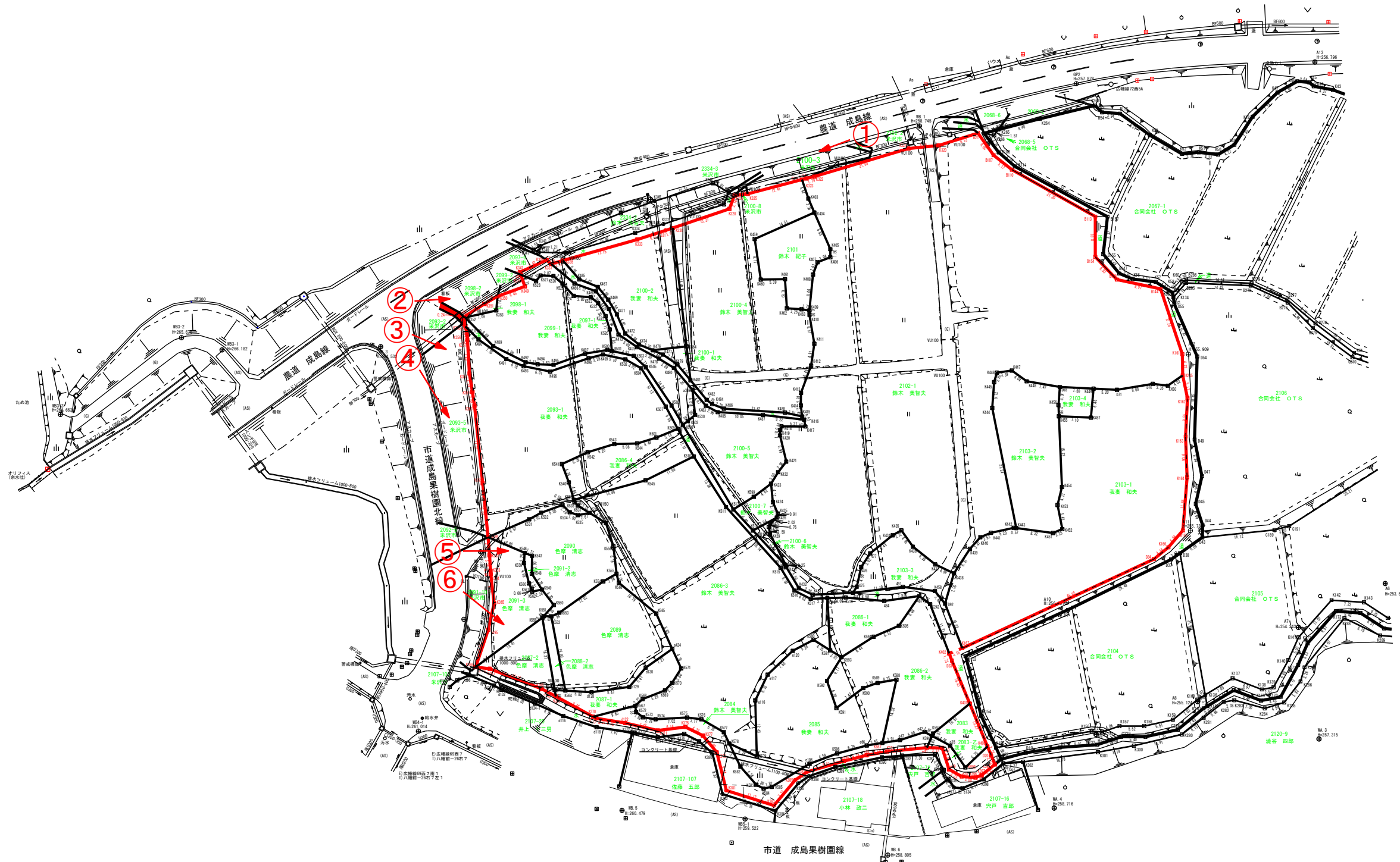
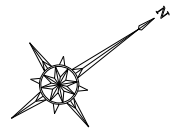
[Color]	盛土 盛土
[Color]	切土 盛土
[Color]	水路 盛土
[Color]	用途廃止
[Color]	事業区域
[Color]	緑地 (低木植樹)
[Color]	法面勾配 1:1.8
[Color]	種子吹付け及び養生土のうて法面保護

工事名 (仮称) 山形県太陽光発電所建設に伴う測量設計業務
 工事場所 山形県米沢市成島町成島山田一・山田二 地内
 図面名称 造成計画平面図
 設計者
 年月日 R.6年 2月 27日 縮尺 図示 番号

株式会社 アーパンスリスト

写真位置図

A1サイズ: 500



境界凡例

■	コンクリート杭
□	プレート杭
⊠	プラスチック杭
⊞	鉄杭
○	計算点
⊙	既設境界線
⊕	新設境界線
⊖	同一所有者

工事名	(仮称) 山形県米沢市広瀬町成島字山田一・山田二 地内
工事場所	山形県米沢市広瀬町成島字山田一・山田二 地内
図面名称	写真位置図
設計者	
年月日	R6年 2月27日 縮尺 図示 番号
株式会社 アーパアシスト	

令和6年 8 月 吉日

近隣住民の皆様へ

「(仮称) 山形米沢太陽光発電所新設工事」の概要説明会開催のご案内

拝啓 残暑の候、皆様におかれましてはますますご清祥のこととお慶び申し上げます。

さて、この度「米沢市広幡町成島 地区」の土地におきまして、合同会社OTS（事業主）による「太陽光発電施設」を目的とした造成工事が計画されております。（※裏面に事業区域の位置図を掲載）

つきましては、工事の実施前に、下記日時にて概要説明会を開催致します。ご多忙のところ大変恐縮ではございますが、ご出席を賜ります様、何卒、宜しくお願い申し上げます。

敬具

記

1. 日 時 令和6年 9月 7日（土） 午後14時00分 ～
2. 場 所 成島地区多目的集会所

事業主

愛知県名古屋市中区千代田3丁目15番12号
合同会社OTS 代表社員 百目木 努

設計者

仙台市泉区松森字台87番地の10
株式会社アーバンアシスト
代表取締役 小山 修史
TEL022-346-8288（担当：佐藤 克昭）

関係者各位

合同会社 OTS

太陽光発電事業説明会概要

拝啓 時下ますますご清栄のこととお慶び申し上げます。
米沢市広幡町成島地区にて弊社が行う太陽光発電事業につきまして、皆様に事前にご理解頂きたく、今般、説明会開催の運びとなりました。ご参加頂いた皆様には貴重なお時間を頂きましたこと感謝申し上げます。
本日ご説明させていただく事項は下記の通りです。よろしくお願い申し上げます。

敬具

記

【太陽光発電設備について】

① 事業規模（予定）

目的 : 太陽光発電事業
設備容量 : パネル容量 1,122.03kW 1,638 枚 (2,384×1,303 mm)
 パワーコン容量 875.0 kW (125 kW×7 台)
想定発電量 : 約 1,328,250kWh (一般住宅 約 300 世帯分に相当)
事業面積 : 14,708.0 m²
工事期間 : 2024 年 10 月中旬（着工）～ 2025 年 5 月 31 日（竣工）

【売電先について】

発電した電力については、F I P 制度に基づき、相対取引にて需要家へ送り届けることを予定しております。

【一般的なご質問事項について】

次に、太陽光発電事業においてよく頂くご質問についてご説明させていただきます。

② 反射光について

パネルには低反射コートガラスを採用したパネルを選定しており、近隣の皆様への影響を極限まで考慮しています。

③ 熱について

住宅の屋根と同様です。熱被害報告は無く資料がありませんでした。また近隣の皆様のお宅まで一定の空気層（距離）が設けられるので熱伝導は無いと考えています。

④ 騒音について

太陽光発電パネルは無音となっており、音の元と成り得るものはパワーコンディショナーという変電設備が該当します。騒音レベルは65dB以下であり、これは1m先でヤカンが沸騰している音に相当する音です。

しかしながら、設置においては近隣住宅の皆様からは10m以上の距離を考慮し設置を行うため、実際の音量は52db前後（家庭用エアコン室外機相当）となり音における被害はないものと思料します。

距離による減衰

上記の表の一部には騒音発生源からの距離を記載していますが、これは騒音発生源からの距離によって騒音値が減衰するためです。実際の減衰率（どれくらい距離が離れたらどれくらい減衰するか）を計算には専門的な計算が必要となりますが、一般的な目安は下記程度です。

距離 (m)	減衰量 (dB)
2	6
4	12
8	18
16	24
32	30
50	34

このような騒音の距離による減衰の特性は、発生している騒音の発生源を推定する調査に使用されています。>>詳しくはこちらから

⑤ 電磁波について

太陽電池モジュールおよびパワコンの電磁波については下記の通りになります。

太陽電池モジュール平均数値：8.33 μ T (20 cm)

パワコン平均数値：7.49 μ T (20 cm)

これは、ヘアドライヤー（3 cm：最大 53 μ T）よりも低く、掃除機（30 cm：最大 20 μ T）とほとんど同じ値となります。ですが、皆様のご自宅から設置場所までは上記のように10m以上の離隔が発生するため全く被害はないといえます。



⑥ 設置工事中の騒音について

重機については低騒音のものを使用します。生活環境の保全と円滑な工事の施工を図るよう努めて参ります。

また、現場管理者を選任し、作業現場における適切な安全対策の実施及び火災・工事障害等の事故防止のために現場管理を厳正に行います。

⑦ 地域振興策について

山形県内の地元企業に資材調達をお願いさせて頂いております。

米沢市広幡町発電所2 太陽光事業住民説明会

2024年 9月7日(土) 14:00～

【住民説明会状況写真】



令和6年9月7日

説明会議事録

山形県再生可能エネルギーと地域の自然環境、歴史・文化的環境等との調和に関する条例

開催日：2024年9月7日（土）

開催場所：成島地区多目的集会所（米沢市広幡町成島 1002）

開始時間：14時00分

終了時間：14時25分

<参加者>

参加者名簿参照

<説明事業者>

合同会社 OTS

→本田・木村

株式会社アーバンアシスト

→武田・佐藤・粕谷

<説明内容>

- ・開会、挨拶
- ・自己紹介
- ・事業予定地の説明
- ・質疑応答

<質疑応答>

Q：盛土をするときの土は何処から持ってくるのか？

A：購入土を使用します。（アーバンアシスト佐藤）

Q：去年の工事で白い粉（石灰）が飛散したが、どうにかならないのか？

A：。改良土を作る際に、白い粉（石灰）が飛んでしまいました。使用する際は事前に相談し、周囲に迷惑をかけないよう善処いたします。（OTS 本田、アーバンアシスト佐藤）

Q：現在竣工しているパネルは稼働しているのか？静かなので気になっていました。

A：稼働しています。疑問点については、連絡していただければ対応いたします（OTS 本田）

Q：工事中にもしも事業者が変わる場合、だれが管理するのか？

A：最後まで責任をもって OTS が管理します。（OTS 本田）

Q：工事は 10 月からの予定となっているが、その前に業者が現場内の草刈り作業をやってくれるのか？

A：県の条例で、認定（許可）が出るまでは作業が出来ない事になっているため、草刈り作業も許可が下りた後になります。念のため、草刈りのみ事前に行うことができるのかどうか別途確認します。（OTS 本田）

Q：条例について、対応に時間がかかっているようですが山形県の条例はそんなに時間がかかるのですか？

A：県と市と事業者間のやりとり等で対応に時間（6 か月～）がかかる予定です。許可が下り次第、着工します。（OTS 本田）

以上