

おいしい果実を届けよう！

「ラ・フランス」だより

Vol.5 輪紋病の発生情報、選果を徹底しよう！

1. 輪紋病等の発生状況(園芸農業研究所・病害虫防除所調査)

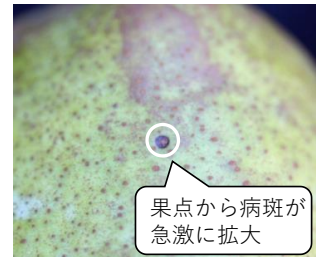
- 輪紋病の発生状況は、概ね発生が多かった前年並みだが、
一部の園地では前年より多い
(現地及び園芸農業研究所)
- 無防除区(園芸農業研究所)の発生は、前年並みで、平年より多い
(無防除区の発病果率：本年94%、前年98%、平年67%)
- 樹上での発生が、園地によっては例年より多くみられている

園地により
多発する恐れあり！

2. 選果を徹底しましょう！

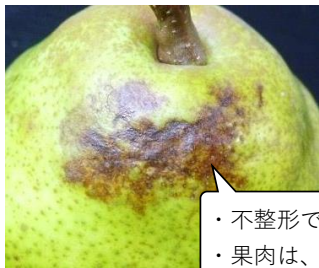
★輪紋病への対応

- 追熟を適切に行って初期病斑を見やすくし、
明るい場所で選果
- 箱詰め後は直射日光を避けるなど、
果実の温度が高くなるように注意



輪紋病の初期病斑
(1~2mm程度)

★以下の症状がある果実は出荷しない



胴枯病の病斑

・不整形でシミ状
・果肉は、初期は硬いが後に軟化



カメムシ類の被害果

収穫時は不明瞭だが、
追熟後にくぼみが
はっきりと現れてくる

輪紋病以外の
病害虫被害果にも注意！

3. 販売開始基準日の遵守にご協力ください

今年の販売開始基準日は **10月21日(月)** です



山形県「ラ・フランス」振興協議会は、
GI「山形ラ・フランス」の生産・出荷を推進しています
未入会の方は、ぜひご入会を！

取組みや入会方法の詳細は、[県HP](#)をご覧ください

ラ・フランス情報

検索

山形県「ラ・フランス」振興協議会

【作成】山形県農林水産部園芸大国推進課・農業技術環境課(TEL:023-630-2466)