

# 山形県企業局職員録

令和6年5月1日現在

山形県企業局

# 目 次

## 組織図

総務企画課 .....	1
(経営戦略推進室) .....	5
電気事業課 .....	6
水道事業課 .....	8
村山電気水道事務所 .....	10
最上電気水道事務所 .....	13
置賜電気水道事務所 .....	15
鶴岡電気水道事務所 .....	17
酒田電気水道事務所 .....	20

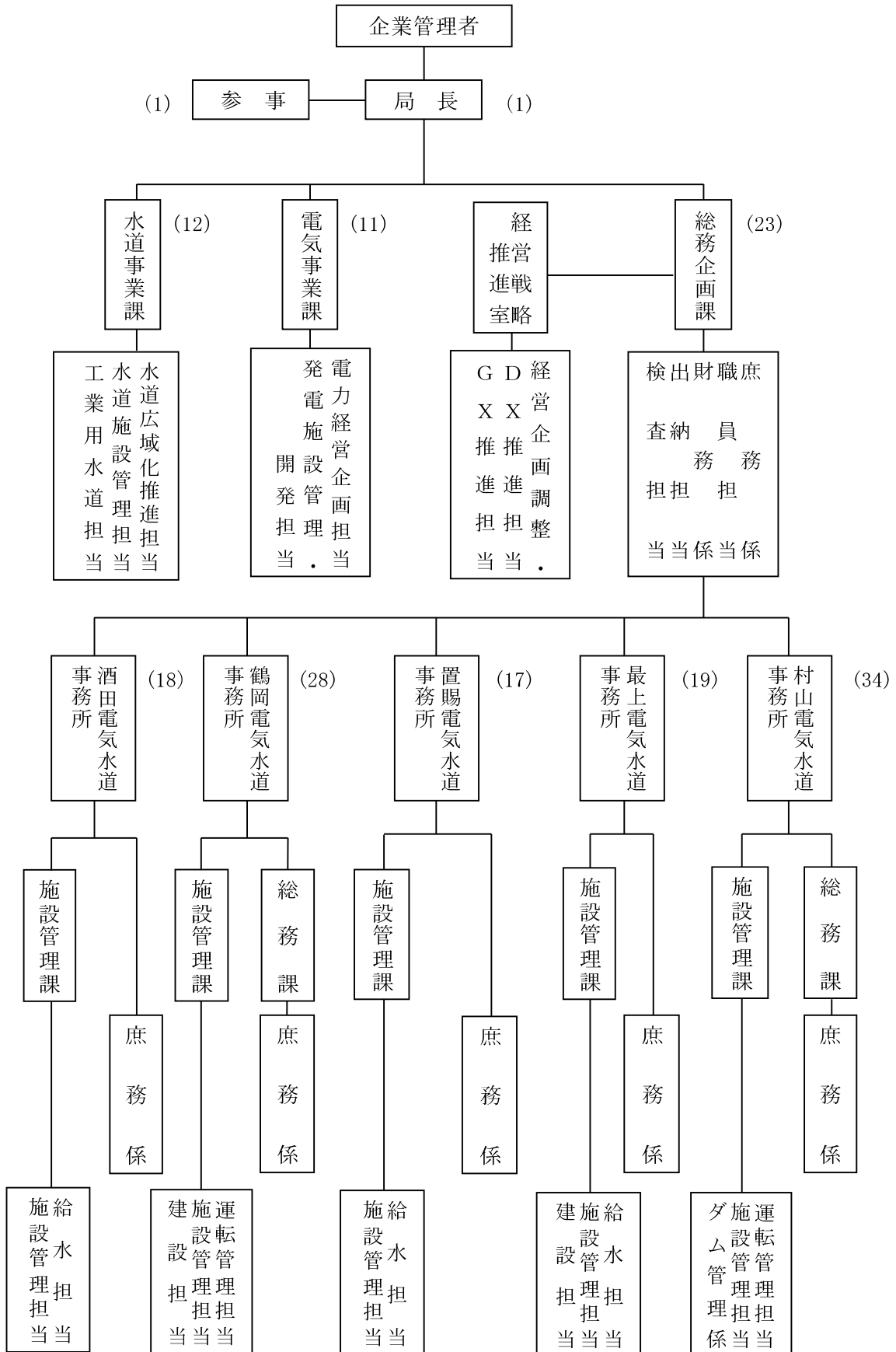
## 凡 例

- ◎ この職員録は令和6年5月1日現在で編集した。
- ◎ 兼務職員は(兼)、併任職員は(併)と表示し、中欄に本務の(所属)職名を記載した。
- ◎ 本局の主査級以上の職名の下に電話番号を記載した(局番はいずれも630局である。)

# 山形県企業局組織図

令和6年5月1日 現員164名

(特別職を除く。再任用短時間職員を除く。)



## 企業管理者

企業管理者  
(2750)

松澤 勝志

## 企業局

〒990-8570 山形市松波2-8-1

局長 (事務)  
(2752)

築達 秀尚

参事 (技術)  
(2744)

国井 尚之

## ◎ 総務企画課

(経営戦略推進室)

FAX 023-624-8737

課長 (事務)  
(2733)

牧野 義幸

副主幹  
(兼) 課長補佐  
(2731)

〃

菊地 成実

### 庶務担当

総務専門員 (事務) 佐々木 琴  
(2768)

#### ・庶務係

(庶務、資産管理)

(023-630-(防7-6800-)2768・2739)

(兼)係	長	総務専門員	佐々木 琴
主	査	(事務)	阿部 遥 (長岡 恒多夫)
主	事	〃	高橋 京佑
行政技能員		(技労)	古瀬 豊

### 職員担当

(人事、組織、給与、職員研修、安全衛生、福利厚生、公舎管理)

(023-630-(防7-6800-)2751・2738)

職員主査	(事務)	佐々木 博子 (2751)
主	査	〃 菅原 頌子
主	事	〃 高山 哲平

### 財務担当

財務主幹	(事務)	福島 孝一 (2737)
財務主査	〃	平 潤一 (2735)

・財務係

(予算、決算、企業債、入札、財務会計システム)

(023-630-(防7-6800-)2735・2736・2237)

係	長	(事務)	伊藤 顕
主任	主事	〃	鈴木 宥祐
主	事	〃	山科 陽香
	〃	〃	山口 玄
	〃	〃	佐藤 慎之介

出納担当

(現金・預金・有価証券の出納)

(023-630-(防7-6800-)2735・2736)

出納主査	(事務)	吉田 哲也
(2735)		
(兼)主事	主事 (財務担当)	山科 陽香 (丹野 晴香)

## 検査担当

(建設工事、電気設備及び機械設備工事の検査)

(023-630-(防7-6800-)2655・3230・2732・2745・2344・2217・2786)

(併) 検査主幹 (2655)	会計局 工事検査課 検査主幹	鏡 雅彦
(併) 検査専門員	会計局 工事検査課 検査専門員 (庄内総合支庁駐在)	大 沼 透
(併) シニア専門員 (3230)	会計局 工事検査課 シニア専門員	石 川 敏 昭
(兼) 検査専門員 (2732)	室 長 補 佐 (GX推進担当)	鈴 木 孝 宜
// (2745)	電 気 事 業 課 課 長 補 佐 (総括・経営戦略推進担当)	佐 藤 任
// (2344)	水 道 事 業 課 課 長 補 佐 (総括・経営戦略推進担当)	齋 藤 静 麿
// (2217)	水 道 事 業 課 課 長 補 佐 (水道施設管理・ 脱炭素化推進担当)	田 澤 淳
(兼) 主 査	主 査 (経営企画調整・ DX推進担当)	石 井 亮 平

## (経営戦略推進室)

(023-630-(防7-6800-) 2733・2732・2786・2237)

(兼)室長 総務企画課長 牧野 義幸  
(2733)

### 経営企画調整・DX推進担当

(局内の企画調整、経営戦略の推進、局内のDX推進)

室長補佐 (経営企画調整・DX推進担当) (事務) 太田 健一  
(2732)

企画調整主査 " 鈴木 芳史  
(2786)

主査 (技術) 石井 亮平

主事 (事務) 菅 里彩子

### GX推進担当

(局内のGX推進、新事業分野の探索、県民ゴルフ場・  
県営駐車場・緑町会館の管理)

室長補佐 (GX推進担当) (技術) 鈴木 孝宜  
(2732)

(兼)主査 主査 (経営企画調整・DX推進担当) 石井 亮平

主事 (事務) 児玉 悠人



◎ 電気事業課

FAX 023-630-2741

(兼)課長 参事 国井 尚之  
(2744)

課長補佐 (技術) 佐藤 任  
(総括・経営戦略推進担当)  
(2745)

電力経営企画担当

(経営、料金、電気の受給、予算、経理、補助金等)

(023-630-(防7-6800-)3289・2280・3290)

課長補佐 (技術) 横山 英雄  
(電力経営企画担当)  
(3289)

電力経営企画 専門員 " 青木 忍  
(2280)

電力経営企画主査 " 後藤 昌樹  
(2280)

主査 " 高石 朗

発電施設管理・開発担当

発電所の新規開発及びリニューアル事業、土木・建築設備の維持管理及び工事、発電所の運転管理、電気機械設備の維持管理及び工事

(023-630-(防7-6800-)3171・2743・2785)

課長補佐 (発電施設管理・開発担当) (2743)	(技術)	押野 純一
発電管理主査 (2743)	〃	加藤 聖司
発電施設主査 (3171)	〃	大江 裕樹
〃 (2785)	〃	山口 直人
電源開発主査 (3171)	〃	掃部 関 徹
技 師	〃	河合 偉 夢

◎ 水道事業課

FAX 023-630-2741

課 長 ( 技 術 ) 渡 辺 康 弘  
(2215)

課 長 補 佐 齋 藤 静 磨  
(総括・経営戦略推進担当) 〃  
(2344)

水道広域化推進担当

〔 水道用水供給事業及び工業用水道事業の経営、料金、予算、  
経理、補助金等 〕

(023-630-(防7-6800-) 2740・2345・2761)

課 長 補 佐 ( 技 術 ) 川 崎 博 人  
(水道広域化推進担当)  
(2740)

水道広域化推進 主 査 〃 山 口 智 良  
(2345)

主 査 〃 森 谷 浩 太

技 師 〃 小 野 稜 平

水道施設管理・工業用水道担当

課長補佐 (技術) 田澤 淳  
 (水道施設管理・脱炭素化推進担当)  
 (2217)

工業用水道専門員 (技術) 伊藤 栄太郎  
 (2217)

・水道施設管理担当

(水道用水供給事業の施設の維持管理、工事、水質管理及び危機管理)

(023-630-(防7-6800-)2217・2387・2785)

水道管理主査 (技術) 万年 秀典  
 (2387)

(兼)水道管理主査 電気事業課 山口 直人  
 発電施設主査  
 (2785)

主査 (技術) 田中 歩  
 // // 室岡 大智

(兼)技師 技師 (水道広域化推進担当) 小野 稜平

・工業用水道担当

(工業用水道事業の施設の維持管理、工事、水質管理及び危機管理)

(023-630-(防7-6800-)2217・2387)

工業用水道主査 // 三浦 信  
 (2387)

(兼)主査 主査 (水道施設管理担当) 田中 歩  
 // // 室岡 大智

## ◎ 村山電気水道事務所

〒990-0711 西村山郡西川町大字吉川<sup>よしかわ</sup>10-5

電話(代)0237-74-3207 FAX 0237-74-3751(発電)  
0237-74-2144(水道)

所	長	( 技 術 )	樋 口 明 広
副 所	長	〃	渡 辺 忠 志
	〃	〃	鈴 木 智 彰

### 総務課

課	長	( 事 務 )	今 田 英 一
総 務 主 査		〃	菊 池 克 幸

### ・ 庶務係

( 庶務、所内管理 )

( 兼 ) 係	長	総 務 主 査	菊 池 克 幸
主	査	( 事 務 )	石 澤 洋 平
技 術 技 能 員		( 技 労 )	渡 邊 衛

### 施設管理課

( 兼 ) 課	長	副 所 長	鈴 木 智 彰
施設管理専門員		( 技 術 )	荒 木 和 典

運転管理担当

〔 発電所の運転及び西川制御所の管理、西川浄水場の給水、  
受水団体との連絡調整及び水質管理 〕

業 務 主 査	( 技 術 )	渡 邊 寛 幸
〃	〃	草 苺 裕 樹
主 査	〃	千 島 克 隆
主 任 技 師	〃	島 津 宏 武

施設管理担当

〔 朝日川及び野川水系発電所並びに村山広域水道施設に係る  
電気・機械設備及び土木施設の維持管理及び工事 〕

発 電 主 査	( 技 術 )	井 上 敦 士
〃	〃	羽 角 公 平
〃	〃	太 田 善 大
水 道 主 査	〃	五 十 嵐 進
〃	〃	渡 邊 洋 治
〃	〃	横 山 和 志
施 設 主 査	〃	高 橋 秀
主 査	〃	斎 藤 豊
〃	〃	佐 藤 康 太
〃	〃	結 城 幹 雄
〃	〃	齋 藤 竜 太
主 任 主 査	〃	志 鎌 政 司
〃	〃	渡 辺 慎 治 郎
技 師	〃	志 鎌 大 地
〃	〃	大 波 賢 司
〃	〃	渡 邊 雄 基
〃	〃	阿 部 浩 樹

## ダム管理担当

### ○ 木川ダム

〒990-1573 西村山郡朝日町大字立木朝日岳地内

電話 0237-67-2253 FAX 0237-67-7094

ダム管理主査 (技術) 青野 寿

#### ・ダム管理係

(木川ダムの管理)

(兼)係長	ダム管理主査	青野 寿
技能長	(技労)	阿部 光春
シニア主任技能員	〃	佐藤 肇志
主任技能員	〃	大波 智幸
技術技能員	〃	渡邊 繁人
〃	〃	山下 和人

## ◎ 最上電気水道事務所

〒999-5405 最上郡金山町大字上台字<sup>うわだい</sup>荒屋山<sup>あらかやま</sup>1241-3

電話(代)0233-52-3809 FAX 0233-52-2392

所 長	( 技 術 )	小 松 剛
副 所 長	〃	齊 藤 成 一

### 庶務担当

総 務 主 査	( 事 務 )	岡 本 ひろみ
---------	---------	---------

### ・ 庶務係

#### ( 庶務、所内管理 )

( 兼 ) 係 長	総 務 主 査	岡 本 ひろみ
主 事	( 事 務 )	岸 琢 磨
技 術 技 能 員	( 技 労 )	高 橋 雅 人

### 施設管理課

課 長	( 技 術 )	田 宮 篤
施設管理専門員	〃	三 浦 正 明
建 設 専 門 員	〃	梶 熊 裕

### 給水担当

#### ( 給水、受水団体との連絡調整、水質管理 )

主 査	( 技 術 )	佐 藤 貴 洋
〃	〃	相 田 洋 佑



## 施設管理担当

(電気・計装・機械設備・土木施設の維持管理及び工事)

施設管理主査	( 技 術 )	御 船 達 哉
〃	〃	神 田 智 幸
〃	〃	安 食 直 樹
主 査	〃	加 藤 宣 也
主 任 技 師	〃	高 橋 大 喜
技 師	〃	遠 藤 裕 太
〃	〃	新 野 達 也

## 建設担当

(肘折発電所のリニューアル事業に関すること)

建設主査	( 技 術 )	佐 藤 芳 彦
〃	〃	指 村 健 一

## ◎ 置賜電気水道事務所

〒992-1441 米沢市<sup>さきのまち</sup>笹野町字<sup>おおもりましたほち</sup>大森下八7409-1

電(代)0238-38-2912 FAX 0238-38-2913

所	長	( 技 術 )	歌 丸 恒 之
副 所	長	〃	亘 賢 一

### 庶務担当

総 務 専 門 員	( 事 務 )	村 山 さ ち よ
-----------	---------	-----------

### ・ 庶務係

( 庶務、所内管理 )

( 兼 ) 係	長	総 務 専 門 員	村 山 さ ち よ
主	査	( 事 務 )	須 藤 隆 之

### 施設管理課

課	長	( 技 術 )	古 山 智 也
施設管理専門員		〃	新 野 義 彦

### 給水担当

( 給水、受水団体との連絡調整、水質管理 )

給 水 主 査	( 技 術 )	山 川 和 孝
主 査	〃	高 山 賢 太 郎

## 施設管理担当

(電気・計装・機械設備・土木施設の維持管理及び工事)

施設管理主査	( 技 術 )	田 中 岳 彦
〃	〃	長谷川 幸史
〃	〃	伊 藤 広 明
〃	〃	船 山 広 輔
主任主査	〃	綿 貫 修
技 師	〃	畑 中 雅 人
〃	〃	柿 崎 かぶと
〃	〃	大 山 由 起
〃	〃	佐 藤 駿 太

◎ 鶴岡電気水道事務所

〒997-0413 鶴岡市行沢字上野166

電話(代)0235-58-1230 FAX 0235-58-1228

所	長	( 技 術 )	佐藤	彰
副 所	長	〃	村上	智之

総務課

課	長	( 事 務 )	恩田	拓史
総 務 主 査		〃	鈴木	直子

・ 庶務係

( 庶務、所内管理 )

( 兼 ) 係	長	総 務 主 査	鈴木	直子
主 任 主 査		( 事 務 )	工藤	重久
副 主 任 技 能 員		( 技 労 )	安達	賢児

施設管理課

課	長	( 技 術 )	星野	貢
施設管理専門員		〃	吉田	徳好
建設専門員		〃	小野	孝之

運転管理担当

発電所の運転及び朝日制御所の管理、朝日浄水場の給水、  
受水団体との連絡調整及び水質管理

業 務 主 査	( 技 術 )	後 藤 敏
主 任 主 査	〃	横 山 和 浩
技 師	〃	関 優 太
〃	〃	進 藤 圭 介

施設管理担当

倉沢・寿岡・蘇岡・温海川発電施設、朝日浄水場及び  
庄内広域水道南部地域水道施設の維持管理及び工事

発 電 主 査	( 技 術 )	菅 原 聰
〃	〃	佐 藤 拓 矢
水 道 主 査	〃	高 力 健 一
〃	〃	菅 原 孝
施 設 主 査	〃	菅 原 泰 信
主 査	〃	大 友 浩 一
〃	〃	加 藤 祐 介
〃	〃	池 田 賢 司
〃	〃	畑 田 裕 司
主 任 主 査	〃	吉 田 秀 明
技 師	〃	古 瀬 佳 祐
〃	〃	鈴 木 旺
〃	〃	滝 口 瑠 音
技 術 技 能 員	( 技 労 )	齋 藤 亘

## 建設担当

(倉沢発電所のリニューアル事業に関すること)

建設主査	(技術)	庄司 貴仁
(兼)建設主査	発電主査	菅原 聡
(兼)主査	主査 (施設管理担当)	畑田 裕司

## ◎ 酒田電気水道事務所

〒999-6727 酒田<sup>なかのまた</sup>市中野<sup>あかたぎわ</sup>俣字赤田沢6

電話(代)0234-61-9720 FAX 0234-61-9650

所	長	( 技 術 )	佐藤	康彦
副	所 長	〃	叶野	忠幸

### 庶務担当

総	務 主 査	( 事 務 )	小林	真理
---	-------	---------	----	----

### ・ 庶務係

( 庶務、所内管理 )

( 兼 ) 係	長	総	務 主 査	小林	真理
主	事	( 事 務 )		中川	英晃
主 任 技 能 員		( 技 労 )		佐藤	博

### 施設管理課

課	長	( 技 術 )	柴田	昌紀
施設管理専門員		〃	鈴木	健市

### 給水担当

( 給水、受水団体との連絡調整、水質管理 )

主	査	( 技 術 )	笠原	翔悟
技	師	〃	櫻井	信之

## 施設管理担当

(電気・計装・機械設備・土木・建築施設の維持管理及び工事)

施設管理主査	( 技 術 )	成澤 和久
〃	〃	竹田 幹人
〃	〃	木村 俊之
〃	〃	村上 浩
〃	〃	安達 郁
主 査	〃	荒井 隆男
技 師	〃	今野 朗
〃	〃	梅田 貴之
副主任技能員	( 技 労 )	秋野 寛