

# 寄附をするには？

～寄附の種類と方法をご紹介します～

## 寄附の種類

種類	内容・特徴	お受けする寄附額	
		企業・団体	個人
一般寄附	広く社会貢献活動を応援する寄附です。	下限なし	
テーマ希望寄附	分野や地域など、取り組んでほしいテーマを設定できます。	50万円～	
団体支援寄附	基金登録団体の中から、支援したい団体を選べます。 ※基金登録団体の一覧、団体の活動内容や計画は、 県ホームページで確認できます。	5万円～	5千円～

※寄附の一部は、NPO向けの研修事業や制度のPR経費等に活用させていただきます。

## 寄附の方法

専用の寄附納入書により、金融機関の窓口から寄附することができます。  
寄附納入書は、下記のお問合せ先までご連絡いただければ郵送いたします。

## 企業の方へ・・・このような寄附の仕方もあります

商品やサービスの売上げの一部を寄附することができます。  
寄附付き商品の販売をご希望の場合は、下記のお問合せ先までご連絡ください。

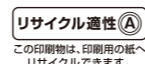
### 【お問合せ先】

山形県 防災くらし安心部 消費生活・地域安全課

〒990-8570 山形市松波二丁目8番1号

TEL 023-630-2122・3157 FAX 023-625-8186

HP <https://www.pref.yamagata.jp/kurashi/npo/kikin/index.html>



# やまがた 社会貢献基金

身近な社会貢献「寄附」を  
はじめてみませんか

「やまがた社会貢献基金」は  
県民や企業の皆さまの  
「地域や社会のために何かしたい」  
という“想い”を“寄附”にして  
地域や社会の課題解決に取り組む  
活動につなぐ基金です。



地域や社会の未来のために  
今、できること



やまがた社会貢献基金  
Yamagata Social Contribution Fund



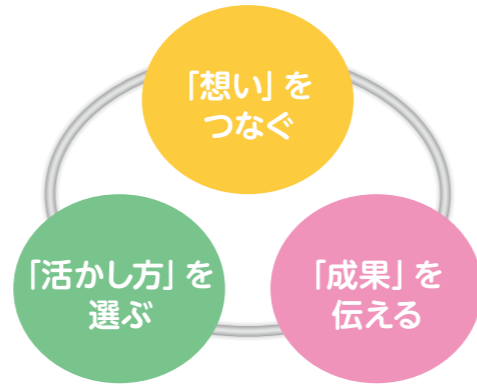


# 「やまがた社会貢献基金」とは・・・

県内には、地域や社会の課題解決に取り組んでいる様々な社会貢献活動団体があります。しかし、その中には、活動資金の確保に苦慮している団体が多数見受けられます。一方、「地域や社会のため、何らかの形で貢献できないか」という想いを抱いている県民や、企業の方々も多数いらっしゃいます。

その両者を県がつなぎ、山形県内の社会貢献活動を活性化していくため、平成20年4月にスタートした制度が

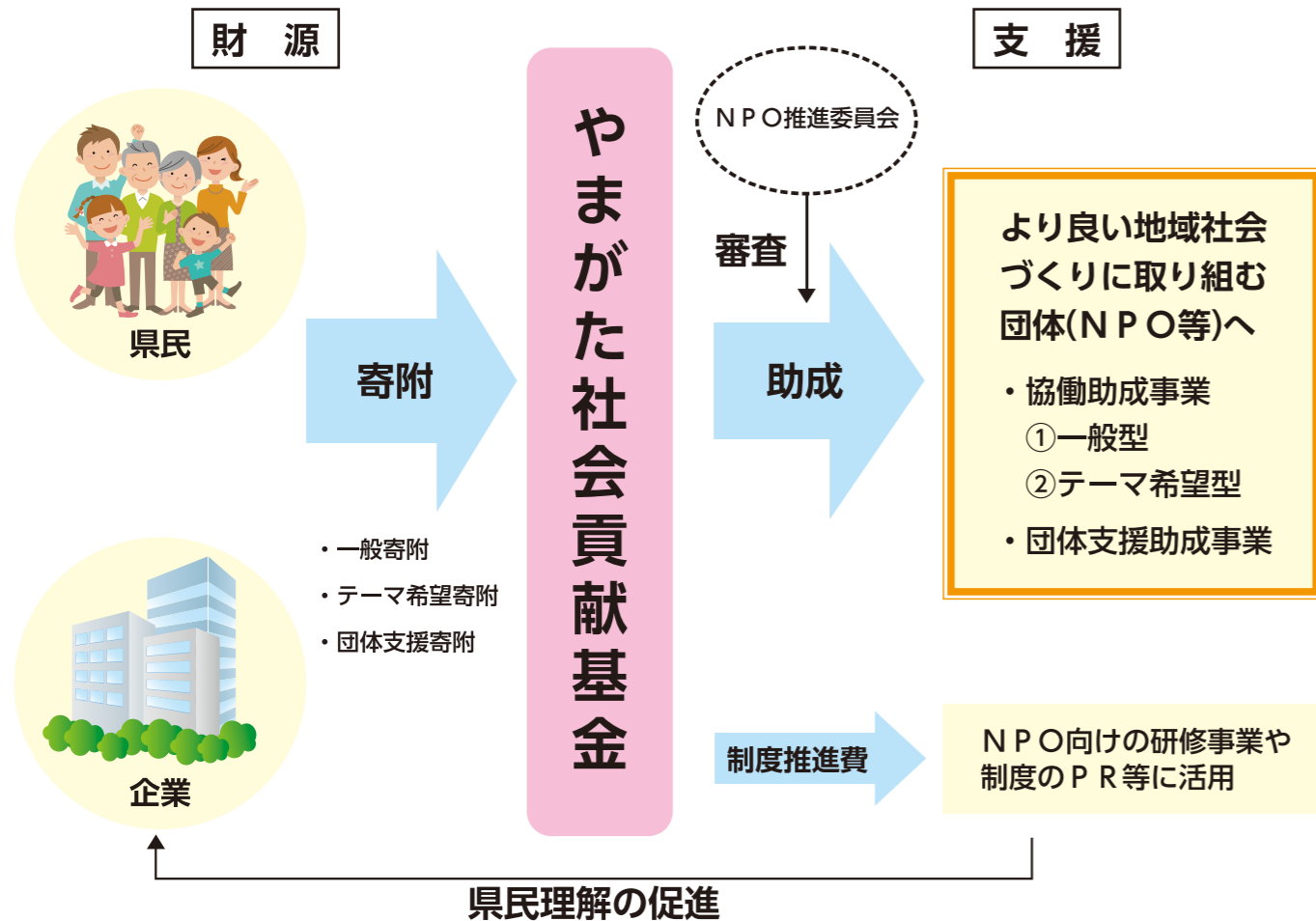
「やまがた社会貢献基金」です。



## やまがた社会貢献基金の特徴

- つなぐ** 「社会のために活動する団体を応援したい」という県民や企業の方々からの寄附を、県が仲介し「意欲とアイデアはあるけど活動資金に困っている」団体に助成します。
- 選ぶ** 基金の活用にあたっては、寄附者の方々の「この団体の活動を応援したい」「こんな活動に使ってほしい」という希望を尊重します。
- 伝える** 応援いただいた団体の活動成果等は、県のホームページや情報誌等により広く公表します。

# 「やまがた社会貢献基金」の仕組み



# 寄附することによって、こんなメリットがあります

## 社会的責任の実践

広く社会貢献活動に取り組む団体との連携により、環境保全、災害支援などに寄与します。

## 地域とのパートナーシップ

地域の問題解決に取り組む団体を支え、地域の方々との絆をより深いものにします。

## 税制上の優遇

法人の場合、寄附の全額が損金算入可能です。個人の場合、寄附金のうち2,000円を超える部分について、所得税と個人住民税の控除の対象となります。

## 社会的イニシアチブやイメージ向上

ホームページへの掲載、ネーミングライツにより寄附活動を広く認知させることが可能です。

## 住み良い社会の構築

寄せられた寄附は、やがて「住み良い地域社会」へと形を変えて皆さまの元へ還元されます。

# 皆さまからの寄附は、いろいろな活動に役立てられます

保健・医療・福祉 社会教育 まちづくり 観光の振興 環境の保全 災害救援  
 農山漁村・中山間地域の振興 学術・文化・芸術・スポーツ振興 人権擁護・平和の推進  
 地域安全 国際協力 男女共同参画社会の形成 子どもの健全育成 など



親子職業体験教室の開催



被災地でのボランティア活動

基金を活用して実施した助成事業を基金のホームページで紹介しております。

詳しくは山形県ホームページで **やまがた社会貢献基金** を検索！