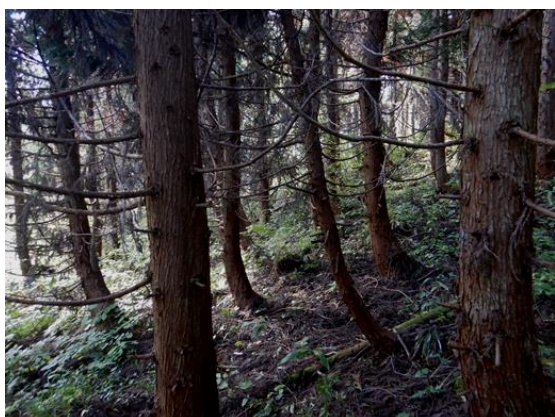


## やまがた緑環境税を活用した取組み

【平成30年度荒廃森林緊急整備事業の取組み事例】 最上総合支庁

整備区分	人工林整備 針葉樹林維持型 【 間伐・森林作業道 】				
整備箇所	最上郡金山町大字中田 地内 ほか			事業主体	山形県
整備面積	30.0ha	樹種	スギ	林齢	19～48年生
整備内容	<p>当該箇所は、間伐等の手入れが遅れ、過密に生育したスギ林であり、著しく成長の不良な木が目立つ状態であった。</p> <p>そのため、本事業により適正な密度となるよう間伐等の手入れを行うことで、今後は森林の持つ公益的機能の維持増進が期待できる。</p>				



整備前

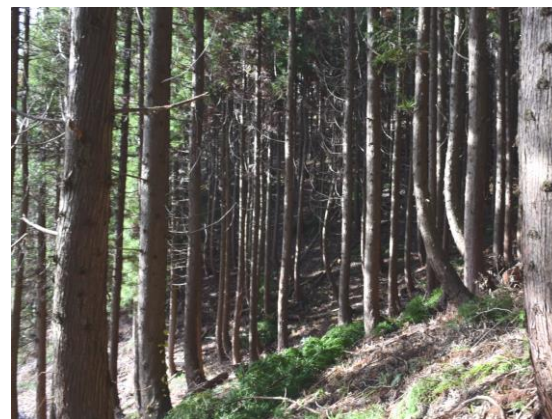


整備後

整備区分	人工林整備 針葉樹林維持型 【 間伐・森林作業道 】				
整備箇所	最上郡最上町大字満沢 地内			事業主体	山形県
整備面積	39.1ha	樹種	スギ	林齢	25～50年生
整備内容	<p>当該箇所は、間伐や除伐といった手入れが植栽後から行われておらず、過密に生育したスギ林であり、全体的に成長の不良な木が多かった。</p> <p>そのため、本事業により適正な密度となるよう間伐等の手入れを行うことで、今後は森林の持つ公益的機能の維持増進が期待できる。</p>				



整備前



整備後



## やまがた緑環境税を活用した取組み

【平成30年度荒廃森林緊急整備事業の取組み事例】 最上総合支庁

整備区分	人工林整備 針葉樹林維持型 【 間伐・森林作業道 】				
整備箇所	最上郡最上町大字黒沢 地内 ほか			事業主体	最上広域森林組合
整備面積	6.0ha	樹種	スギ	林齢	55年生
整備内容	<p>当該箇所は、間伐や除伐といった手入れが植栽後から行われておらず、過密に生育したスギ林であり、全体的に成長の不良な木が多いであった。</p> <p>そのため、やまがた緑環境税を活用して、適正な密度となるよう間伐を行うことで、今後は森林の持つ公益的機能の維持増進が期待できる。また、間伐により生産された丸太は、地元の製材工場等へ搬出した。</p>				

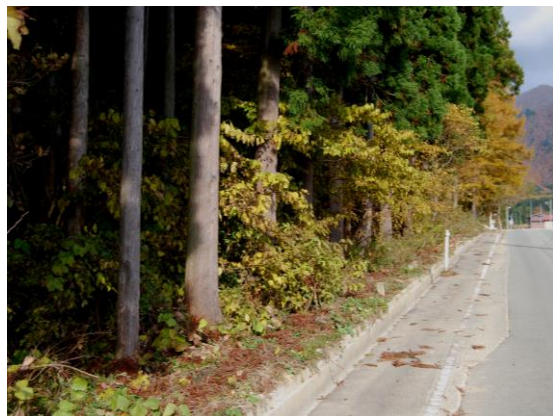


整備前



整備後

整備区分	里山林整備 【 人と動物との共存林整備 (間伐・下刈・つる切り) 】				
整備箇所	最上郡最上町大字向町 地内 ほか			事業主体	最上町
整備面積	5.4ha	樹種	スギ	林齢	10~50年生
整備内容	<p>人家の周囲や幹線道路沿いのうち、人の手が入らず人里と野生動物の生息域の境界があいまいになっている箇所を中心に、林内の下草の刈払い、枯損木の伐採等を行い、見通しのよい森林にすることで、緩衝帯としての機能を発揮できるようにした。</p>				



整備前



整備後