

# 期待の良食味 山形県産種雄牛

# 福福照

ふくふくてる

## Y黒65

登録番号：黒原5881(83.0)  
 生年月日：平成25年5月16日  
 繁殖者：山形県新庄市  
 山科 三夫  
 繋養場所：山形県農業総合研究センター  
 畜産試験場  
 遺伝的不良形質：MSHR(あか毛遺伝子) 保因



脂肪の口どけの良さ、  
うま味成分 ともに優良

## ☆血統

### 福安照

黒原4489(82.0)  
[鳥取・東伯]

### 福栄

黒原2886(82.8)  
[鳥取・鳥取]

### 安福(岐阜)

[兵庫・美作]

### 安谷土井

[兵庫・美作]

### もりひら

黒原1090240(81.0)  
[宮崎・宮崎]

### 安平

[宮崎・宮崎]

### 安福(宮崎)

[兵庫・美作]

### ふくやす

黒原1372483(81.0)  
[秋田・由利]

### 安糸福

黒12812(85.7)  
[熊本・球磨]

### 安福165の9

[岐阜・高山]

### 安福(岐阜)

[兵庫・美作]

### ふくかつ

黒原1265689(81.8)  
[秋田・由利]

### 平茂勝

[鹿児島・薩摩]

### 第20平茂

[鳥取・八頭]

本牛は、牛肉の食味評価が高い「福安照」と基礎雌牛「ふくやす」との交配により作出された種雄牛です。牛肉の食味に重要なMUFA(脂肪の口どけ)、イノシン酸(うま味)、グリコーゲン(甘味)の成績はともに良好でした。食味に定評のある総称山形牛の評価をさらに高める種雄牛として期待されます。

## 現場後代検定成績(平均値)

性別	頭数	出荷月齢(月)	枝肉重量(kg)	ロース芯面積(cm <sup>2</sup> )	バラの厚さ(cm)	皮下脂肪の厚さ(cm)	推定歩留(%)	脂肪交雑(BMSNo)	4.5等級率(%)
去勢	13	30.0	493	66.5	7.9	2.8	74.6	6.8	84.6
メス	6	30.7	397	61.8	7.5	2.7	75.0	7.5	83.3
全体	19	30.2	463	65.1	7.8	2.8	74.8	7.1	84.2

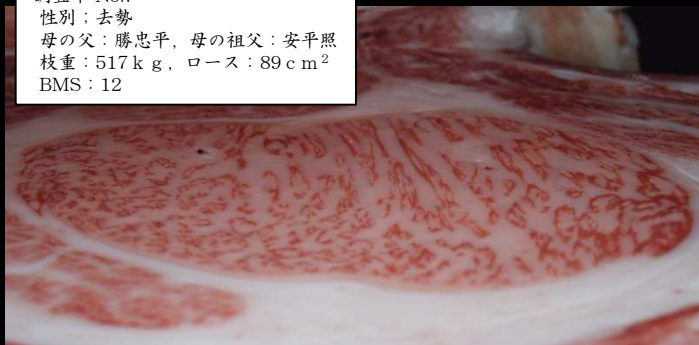
調査牛 No.7

性別：去勢

母の父：勝忠平，母の祖父：安平照

枝重：517kg，ロース：89cm<sup>2</sup>

BMS：12



## 脂肪の質に影響する「MUFA」の育種価はHランク

MUFA(一価不飽和脂肪酸)の割合が高くなると融点が低下し、口どけの良い脂肪になります。福福照のMUFAの育種価は、全国の種雄牛のうち上位1/10となるHランクであり、非常に優れています。

問合せ先 山形県農林水産部畜産振興課  
 山形県農業総合研究センター畜産試験場  
 凍結精液取扱窓口 山形県家畜改良協会

TEL 023-630-3351  
 TEL 0233-23-8811  
 TEL 023-634-8109 FAX 023-615-7161

ふくふくてる

# 福福照

黒原5881 (83.0)

生年月日：平成25年5月16日

繁殖者：山形県新庄市 山科三夫

繋養場所：山形県農業総合研究センター

畜産試験場

## 現場後代検定成績一覧

	性別	母の父	母の祖父	出荷 月齢 (月)	枝肉 重量 (kg)	ロース芯 面積 (cm <sup>2</sup> )	バラの 厚さ (cm)	皮下脂肪 の厚さ (cm)	推定 歩留 (%)	脂肪交雑 (BMS No.)	格付 等級
1	去勢	平茂勝	紋次郎	29.7	440	66	7.0	2.9	74.5	9	A5
2	去勢	平茂勝	紋次郎	30.3	516	71	8.2	2.3	75.6	8	A5
3	去勢	貴福久	北景茂	30.3	405	57	6.4	2.3	73.9	4	A3
4	去勢	茂勝	安平	30.4	504	69	7.8	4.0	73.7	9	A5
5	去勢	平茂勝	北国7の8	30.4	536	54	8.2	3.8	71.8	6	B4
6	去勢	安平	隆桜	30.2	468	66	7.6	2.0	75.4	7	A4
7	去勢	勝忠平	安平照	30.0	517	89	9.0	3.1	77.7	12	A5
8	去勢	平茂勝	安平	30.0	475	68	8.2	2.1	75.9	5	A3
9	去勢	平茂勝	北国7の8	29.5	498	69	8.5	2.0	76.0	6	A4
10	去勢	貴福久	平忠勝	30.5	517	67	7.9	2.6	74.6	7	A4
11	去勢	北国7の8	安福165の9	29.2	551	67	9.1	3.3	74.3	7	A4
12	去勢	平茂勝	北国7の8	29.1	490	60	8.2	3.4	73.5	6	A4
13	去勢	茂花国	安秀165	30.3	497	62	7.2	3.1	73.3	3	A3
14	雌	紋次郎	糸晴波	30.9	359	49	7.2	2.2	74.1	5	A3
15	雌	北国7の8	平茂勝	30.8	438	71	7.6	3.3	75.3	7	A4
16	雌	安平照	平茂勝	30.2	392	57	7.8	2.4	75.0	8	A5
17	雌	百合茂	福之国	31.9	375	63	7.0	2.8	75.1	8	A5
18	雌	勝忠平	安福(岐阜)	29.6	419	77	7.9	3.3	76.5	11	A5
19	雌	茂勝栄	北国7の8	30.7	397	54	7.3	2.4	74.2	6	A4

福福照は、「うま味」と関連があるイノシン酸を多く作り出す能力が遺伝的に高く、脂肪の「口どけの良さ」が歴代の県産種雄牛の中で最も優れています。