

肉質と種牛性に優れた気高系

山形県産種雄牛

(4・5等級率)

上物率 歴代トップ!

実満開

つばさ まんかり

Y黒72

登録番号 黒原6126(87.1)
 生年月日 平成28年5月16日
 繁殖者 山形県米沢市
 須藤 省三
 繋養場所 山形県農業総合研究センター
 畜産研究所
 遺伝性疾患 なし
 直接検定 DG=1.21



☆血統

満開1

黒原5448 (82.8)
[山形・米沢]

平忠勝 — 平茂勝 — 第20平茂
[山形・最上] [鹿兒・薩摩] [鳥取・八頭]

さくら — 北国7の8 — 第7系桜
[山形・米沢] [島根・大田] [島根・仁多]

みゆき

黒高218526 (81.7)
[山形・米沢]

安福久 — 安福165の9 — 安福
[栃木・那須] [岐阜・高山] [兵庫・美方]

かつしげ — 平茂勝 — 第20平茂
[山形・米沢] [鹿兒・薩摩] [鳥取・八頭]

本牛は、米沢市の高等登録牛「みゆき」と山形県産種雄牛「満開1」との交配により作出された気高系種雄牛です。現場後代検定材料牛の上物率（4・5等級率）が100%と、歴代県産種雄牛の中でトップの優れた成績でした。

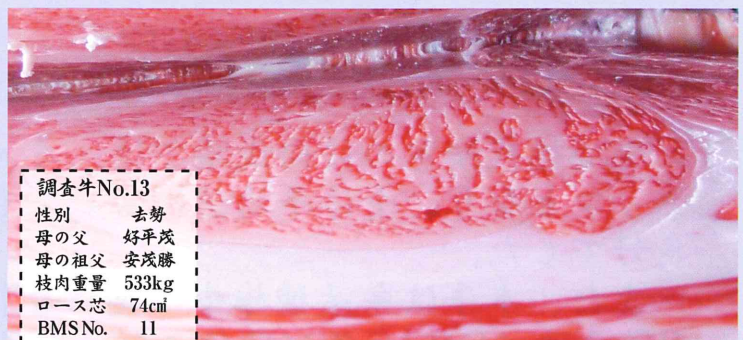
また、本牛は第11回全国和牛能力共進会「若雄の部」において優等賞9席（22頭中9位）に入賞、体型審査得点も高く種牛性にも優れています。

現場後代検定成績(平均値)

性別	頭数	出荷月齢(月)	枝肉重量(kg)	ロース芯面積(cm ²)	バラの厚さ(cm)	皮下脂肪の厚さ(cm)	推定歩留(%)	脂肪交雑(BMS No)	4・5等級率(%)
去勢	13	30.4	522	64.4	8.8	2.8	74.5	9.2	100
メス	5	31.0	458	62.4	8.3	2.9	74.7	7.6	100
全体	18	30.6	504	63.8	8.7	2.9	74.6	8.7	100



調査牛No.2
 性別 去勢
 母の父 隆之園
 母の祖父 百合茂
 枝肉重量 526kg
 ロース芯 83cm²
 BMSNo. 12



調査牛No.13
 性別 去勢
 母の父 好平茂
 母の祖父 安茂勝
 枝肉重量 533kg
 ロース芯 74cm²
 BMSNo. 11

問合せ先 山形県農林水産部畜産振興課 TEL 023-630-3351
 山形県農業総合研究センター畜産研究所 TEL 0233-23-8811
 凍結精液取扱窓口 山形県家畜改良協会 TEL 023-665-1159 FAX 023-665-1154

現場後代検定成績 一覧

真満開

つばさ まんかり

登録番号 黒原 6126 (87.1)

生年月日 平成28年5月16日

繁殖者 山形県米沢市 須藤 省三

繋養場所 山形県農業総合研究センター
畜産研究所

No.	性別	母の父	母の祖父	出荷 月齢 (月)	枝肉 重量 (kg)	ロース芯 面積 (cm ²)	バラの 厚さ (cm)	皮下脂肪 の厚さ (cm)	推定 歩留 (%)	脂肪 交雑 (BMSNo.)	格付 等級
1	去勢	北国7の8	安平	30.7	545	63.0	8.7	3.7	73.3	6	A-4
2	去勢	隆之国	百合茂	30.6	526	83.0	8.3	2.1	77.3	12	A-5
3	去勢	美津照	平茂勝	31.0	496	54.0	7.8	2.3	73.3	8	A-5
4	去勢	安秀165	紋次郎	30.5	481	58.0	8.0	3.1	73.5	8	A-5
5	去勢	平茂勝	紋次郎	30.8	530	51.0	9.2	2.3	73.5	7	A-4
6	去勢	福之国	平茂勝	30.7	535	71.0	8.3	2.3	75.4	7	A-4
7	去勢	美津照重	忠富士	30.5	484	46.0	7.7	3.1	71.1	10	B-5
8	去勢	貴福久	平忠勝	29.9	483	63.0	9.3	2.8	75.3	10	A-5
9	去勢	安茂勝	景勝21	30.2	519	58.0	9.2	3.9	73.1	8	A-5
10	去勢	百合茂	安秀165	30.2	560	76.0	9.9	2.3	76.9	12	A-5
11	去勢	安平	安福165の9	30.1	516	71.0	10.2	4.2	75.2	10	A-5
12	去勢	美津照重	北福波	30.0	573	69.0	9.8	3.1	74.9	10	A-5
13	去勢	好平茂	安茂勝	30.2	533	74.0	8.1	1.8	76.2	11	A-5
14	メス	安秀165	平茂勝	31.8	435	55.0	7.9	2.6	74.0	8	A-5
15	メス	安福久	安秀165	31.9	446	64.0	7.3	3.2	74.2	8	A-5
16	メス	美国桜	福之国	30.4	418	62.0	7.8	2.3	75.5	8	A-5
17	メス	平茂晴	平茂勝	30.8	493	68.0	10.0	3.3	75.8	8	A-5
18	メス	北国7の8	紋次郎	30.1	499	63.0	8.6	3.3	74.1	6	A-4

検定成績平均 (全18頭)

性別	頭数	出荷 月齢(月)	枝肉 重量(kg)	ロース芯 面積(cm ²)	バラの 厚さ(cm)	皮下脂肪 の厚さ(cm)	推定 歩留(%)	脂肪交雑 (BMSNo.)	4・5 等級率(%)
去勢	13	30.4	522	64.4	8.8	2.8	74.5	9.2	100
メス	5	31.0	458	62.4	8.3	2.9	74.7	7.6	100
全体	18	30.6	504	63.8	8.7	2.9	74.6	8.7	100

現場後代検定の枝肉成績では、4・5等級率が100%と本県歴代種雄牛トップとなり、全体平均値においても枝肉重量504kg、脂肪交雑8.7と良好でした。

また、本牛は県産種雄牛「美結喜」と異父兄弟であり、体型審査得点が87.1点、2017年に開催された第11回全国和牛能力共進会「若雄の部」において優等賞9席に入賞するなど種牛性も高く、本県肉用牛改良への貢献が期待されます。