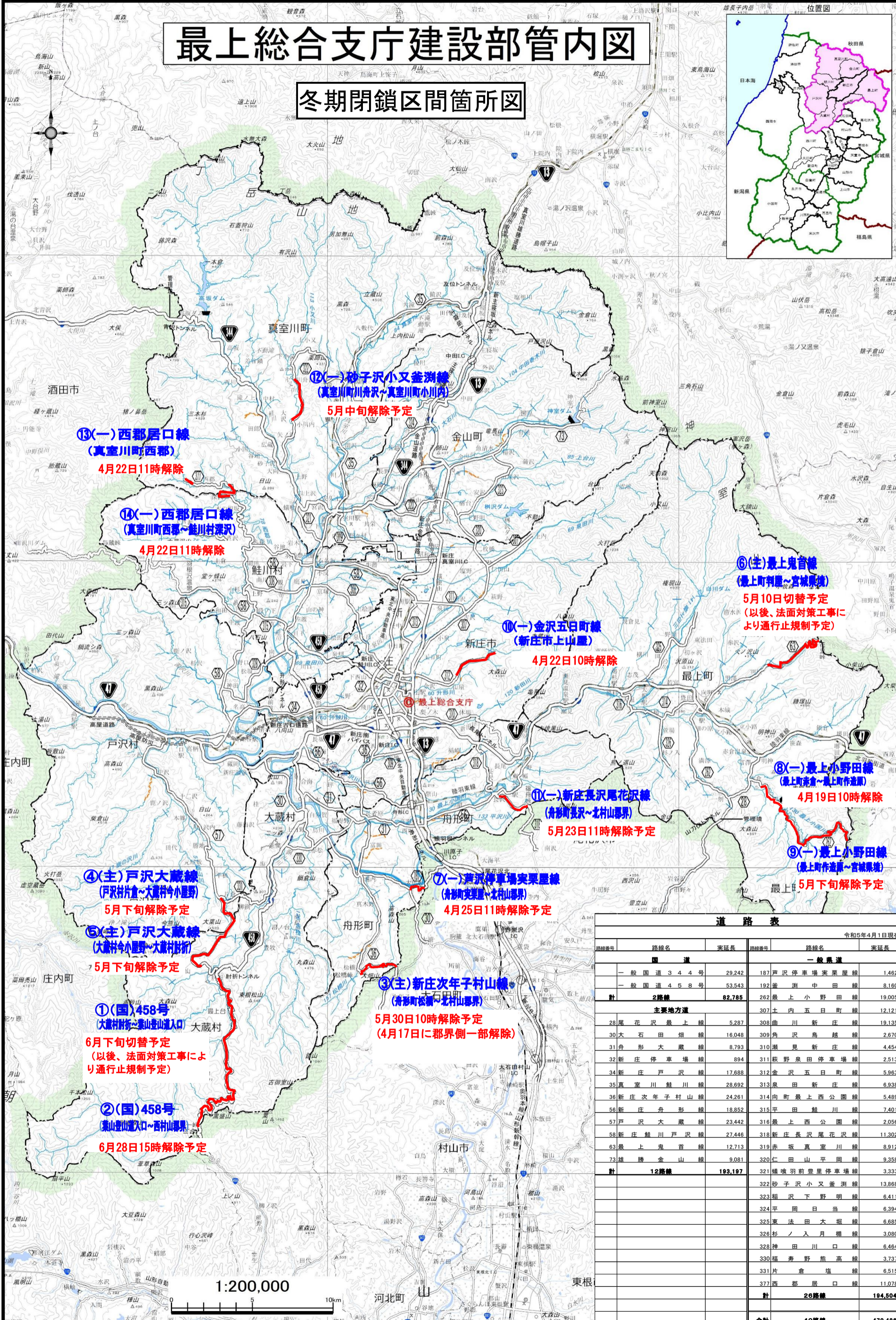
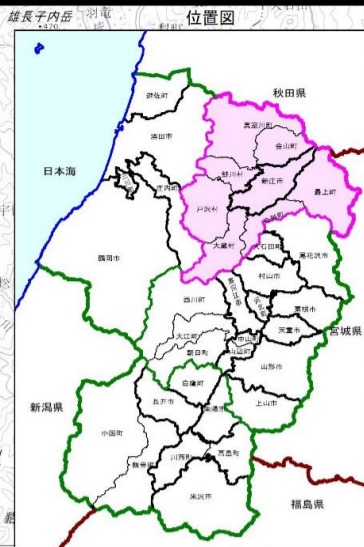


最上総合支庁建設部管内図

冬期閉鎖区間箇所図



道路表					
令和5年4月1日現在					
路線番号	路線名	実延長	路線番号	路線名	実延長
国 道					
一般国道344号		29,242	187	芦沢停車場実業屋線	1,462
一般国道458号		53,543	192	釜淵中田線	8,160
計	2路線	82,785	262	最上小野田線	19,005
主要地方道					
28	尾花沢最上線	5,287	307	土内五日町線	12,121
30	大石田畑線	16,048	308	曲川新庄線	19,135
31	舟形大蔵線	8,793	309	角沢鳥越線	2,670
32	新庄停車場線	894	310	瀬見新庄線	4,454
34	新庄戸沢線	17,688	311	萩野泉田停車場線	2,513
35	真室川鮭川線	28,692	312	金沢五日町線	5,963
36	新庄次年子村山線	24,261	313	泉田新庄線	6,938
56	新庄舟形線	18,852	314	向町最上西公園線	5,489
57	戸沢大蔵線	23,442	315	平田鮭川線	7,401
58	新庄鮭川戸沢線	27,446	316	最上西公園線	2,056
63	最上鬼首線	12,713	318	新庄長沢尾花沢線	11,302
73	雄勝金山線	9,081	319	赤坂真室川線	8,912
計	12路線	193,197	320	仁田山平岡線	9,358
			321	蟻喰羽前堂里停車場線	3,333
			322	砂子沢小又釜淵線	13,868
			323	稲沢下野明線	6,411
			324	平岡日当線	6,394
			325	東法田大蔵線	6,685
			326	杉ノ入月橋線	3,080
			328	神ノ入月橋線	6,464
			330	福寿野熊高線	3,737
			331	片倉塩線	6,515
			377	西郡居口線	11,078
			計	26路線	194,504
合計	40路線	470,486			

令和五年八月 山形県最上総合支庁建設部

1:200,000