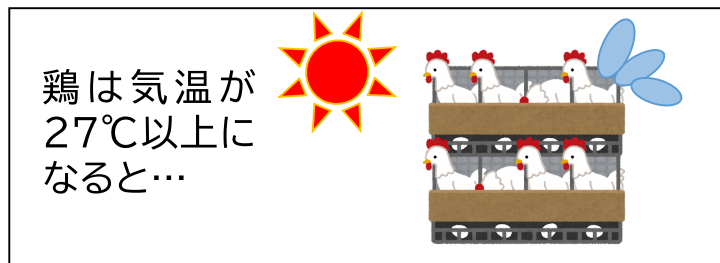


家畜衛生だより

令和6年5月発行
最上家畜保健衛生所
最上地域家畜畜産物衛生指導協会
TEL:29-1357 FAX:23-2944

家畜の暑熱対策について(家きん編)



産卵率低下
増体量低下
熱中症による
死亡リスクの上昇

気象庁による向こう3か月間の天候予報では、平均気温は平年並か平年より高い予報となっています。早めに対策を行い暑さから家きんを守りましょう。

出荷前の家きんは特に注意しましょう！！

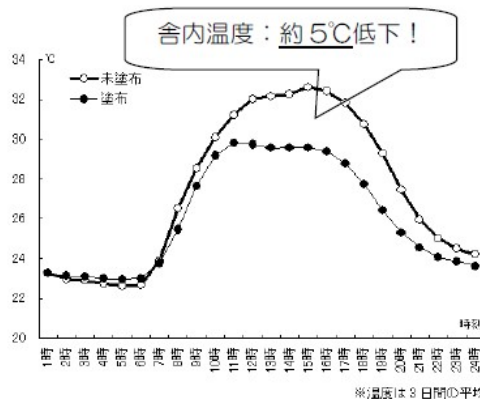
暑熱によるストレスの影響が大きいいため、舎内の温度や換気、冷水の給与等、管理に細心の注意を払い、事故を防ぎましょう！！



～畜舎環境～

♣ 遮光、断熱

- ・つる性植物によるグリーンカーテン、寒冷紗、ひさし等の利用
- ・屋根、飼料タンク等への断熱塗料やドロマイト石灰等の塗布

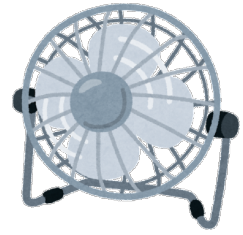


ドロマイト石灰塗布による屋根裏温度の推移
県農業総合研究センター養豚研究所 研究報告より

(裏面へ→)

♣ 換気、送風

- ・換気扇、送風ダクトで鶏舎内を強制的に換気し体感温度と湿度を下げる



♣ 冷却

- ・屋根や家きん舎周囲への散水
- ・家きん舎内で細霧発生装置の利用、気化熱と送風で温度を下げる

湿度が高くなりすぎないように風通しを良くする！！

～飼養管理～

- ◆ 密飼いを避ける

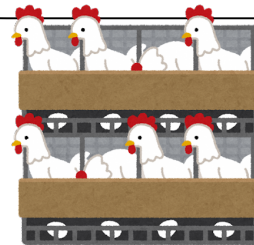
- ◆ 飼料給与等の工夫

ー冷たい水が十分に飲めるように！

ピッカーのこまめな点検、水トイにも水を通すなど

ー涼しい時間帯に飼料給与(昼間絶食、夜間給餌)

- ◆ こまめな除糞による発酵熱の防止



緊急時の対策(35℃を超えたら)

鶏には汗腺が無いいため、暑熱時の過呼吸で血液がアルカリ性に傾いてしまいます。

⇒飼料・飲水に重曹を 0.5～0.7%の割合で混ぜて給与

〈熱中症の症状〉

- 元気消失
- 開口呼吸、呼吸速迫
- 卵質低下
- 産卵率低下
- 死亡

暑熱の影響は秋以降の生産性低下にもつながります。

早めに対策を行い、家きんの熱中症を防ぎましょう！！