

令和6年度

令和7年度

基本構想 (R6末策定)

～新病院の目指すべき姿を明確化～

- 1 西村山地域内外の医療環境 … 将来の医療需要予測を整理
- 2 医療提供体制の現状・課題 … 現病院の運営状況と課題を整理
- 3 新病院の目指す将来像 … 特にどの診療分野でどの程度の機能強化を目指すのかを中心に整理
 - ① 新病院の基本理念・方針
 - ② 新病院に求められる役割
 - ③ 診療規模・機能 (特に重点機能)
- 4 施設整備の基本方針 … 医療機能、療養環境、まちづくり、防災等の多角的な観点から、目指すべき施設像や立地条件を整理
 - ① 施設整備の基本的考え方
 - ② 施設規模
 - ③ 立地条件 (建設予定地)
- 5 整備事業方針 … 用地造成、建設工事、医療機器、移転費等の初期投資額 (概算)、目標整備スケジュールを整理
 - ① 整備事業費の概算
 - ② 整備スケジュール
- 6 運営のあり方 … 望ましい運営形態 (候補)、運営費・配置人員の目安等を整理
 - ① 運営形態の検討
 - ② 構成団体・財政負担の検討
 - ③ 人員計画の方針 (統合に向けての方針)

※上記は報告書想定

基本計画 (R7末策定)

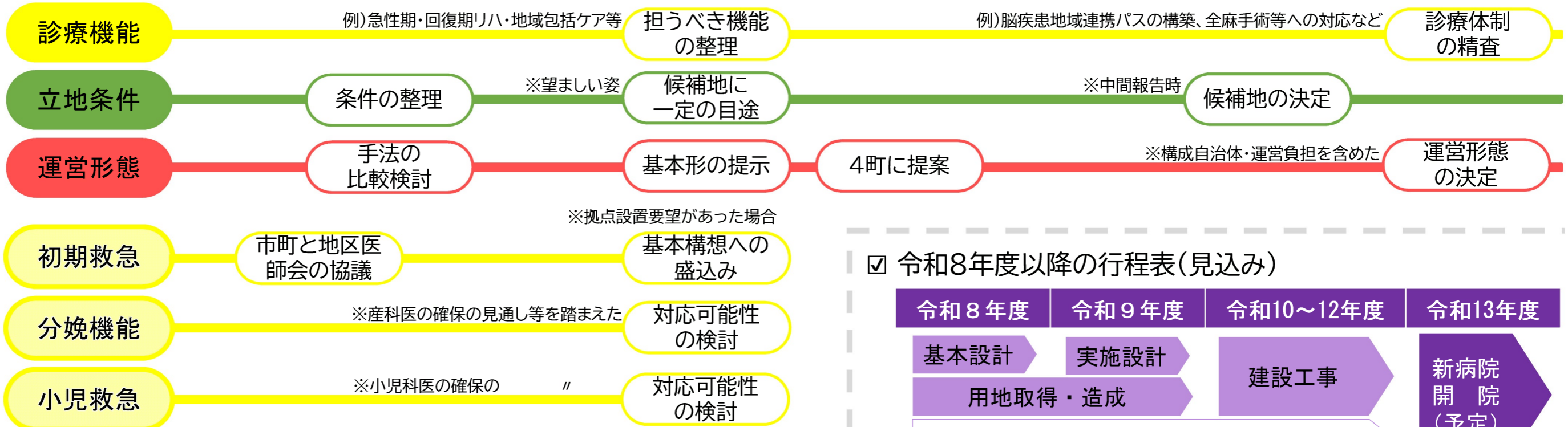
～目指すべき姿を実現する具体的計画～

- 1 全体計画 … 医師確保見通しを踏まえた診療科構成、全体病床数、病床種別の病床数等を特定
 - ① 新病院の役割と機能
 - ② 診療科構成
 - ③ 病床数と病棟構成
- 2 部門別計画 … 外来部門、病棟部門、救急部門等の各部門の機能や規模を具体化
- 3 部門別横断計画
- 4 施設整備計画 … 医療情報システムや医療機器の整備計画、業務委託計画等を整理
 - ① 敷地利用計画
 - ② 基本計画図 (設計と条件の整理) … 建設予定地を特定
 - ③ 構造・設備計画
- 5 整備事業計画 … 整備事業費や開院後の収支シミュレーションから、目安となる一般会計からの操出金の額を算出
 - ① 整備事業費
 - ② 整備手法
 - ③ 整備事業スケジュール
 - ④ 事業収支シミュレーション
- 6 運営の概要 … 運営形態と参画自治体を特定し、建設費・運営費に係る財政負担割合を明示
 - ① 運営形態
 - ② 構成団体・財政負担
 - ③ 人員計画 (部門・職種別人員整備)

「基本構想」・「基本計画」の策定

〈主な整理項目〉

＋引き継がれた課題



(注) 議論の過程で新病院の機能として付加することとなる場合には、「基本構想」の段階で盛り込む。

☑ 令和8年度以降の行程表(見込み)

