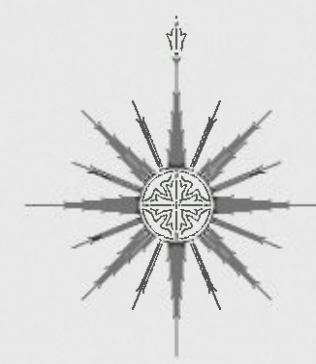
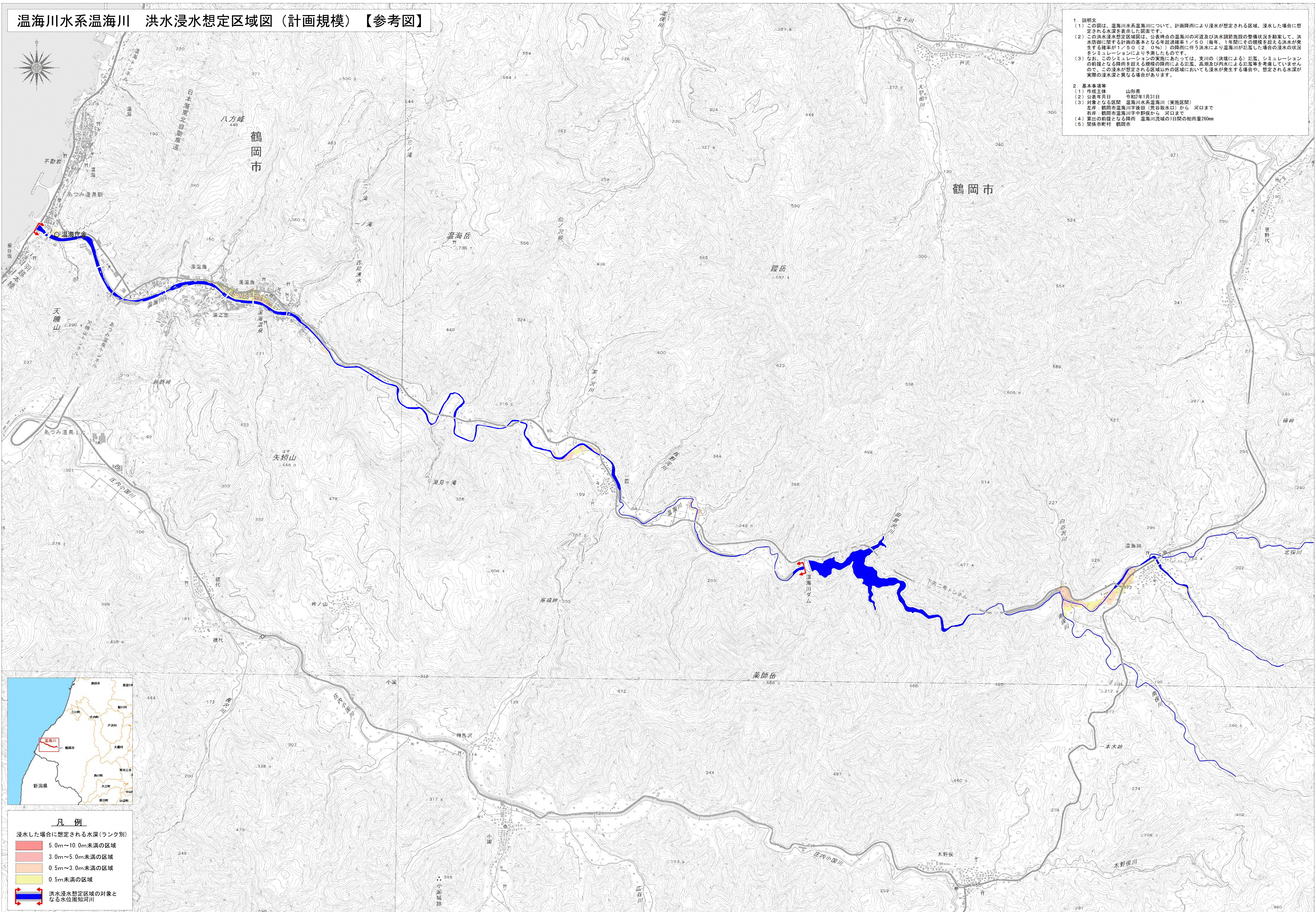


温海川水系温海川 洪水浸水想定区域図（計画規模）【参考図】



1. 説明文
 - (1) この図は、温海川水系温海川について、計画降雨により浸水が想定される区域、浸水した場合に想定される水深を表示した図面です。
 - (2) この洪水浸水想定区域図は、公表時点の温海川の河道及び洪水調節施設の整備状況を勘案して、洪水防衛に関する計画の基本となる年超過確率1/50（毎年、1年間にその規模を超える洪水が発生する確率が1/50（2.0%））の降雨に伴う洪水により温海川が氾濫した場合の浸水の状況をシミュレーションにより予測したものです。
 - (3) なお、このシミュレーションの実施にあたっては、支川の（決壊による）氾濫、シミュレーションの前提となる降雨を超える規模の降雨による氾濫、高潮及び内水による氾濫等を考慮していませんので、この浸水が想定される区域以外の区域においても浸水が発生する場合は、想定される水深が実際の浸水深と異なる場合があります。
2. 基本事項等
 - (1) 作成主体 山形県
 - (2) 公表年月日 令和2年1月31日
 - (3) 対象となる区間 温海川水系温海川（実施区間）
左岸：鶴岡市温海川字後田（荒谷取水口）から 河口まで
右岸：鶴岡市温海川字中野原から 河口まで
 - (4) 算出の前提となる降雨 温海川流域の1日間の総雨量260mm
 - (5) 関係市町村 鶴岡市



凡例

浸水した場合に想定される水深（ランク別）

- 5.0m～10.0m未満の区域
- 3.0m～5.0m未満の区域
- 0.5m～3.0m未満の区域
- 0.5m未満の区域

洪水浸水想定区域の対象となる水位周知河川