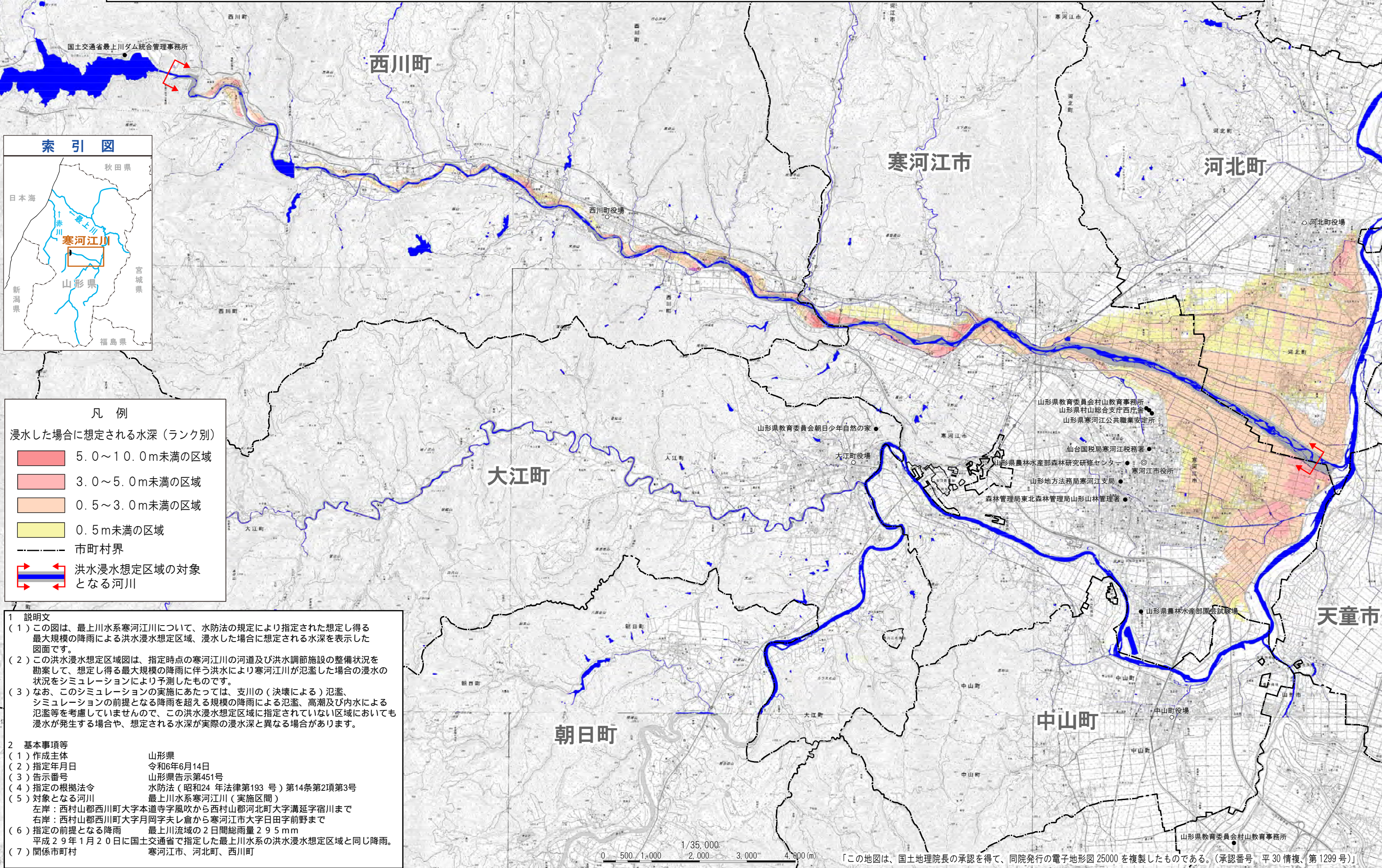


最上川水系寒河江川（寒河江ダム下流）洪水浸水想定区域図 （想定最大規模）



凡例

浸水した場合に想定される水深（ランク別）

	5.0～10.0m未満の区域
	3.0～5.0m未満の区域
	0.5～3.0m未満の区域
	0.5m未満の区域
	市町村界
	洪水浸水想定区域の対象となる河川

1 説明文

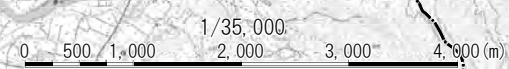
(1) この図は、最上川水系寒河江川について、水防法の規定により指定された想定し得る最大規模の降雨による洪水浸水想定区域、浸水した場合に想定される水深を表示した図面です。

(2) この洪水浸水想定区域図は、指定時点の寒河江川の河道及び洪水調節施設の整備状況を勘案して、想定し得る最大規模の降雨に伴う洪水により寒河江川が氾濫した場合の浸水の状況をシミュレーションにより予測したものです。

(3) なお、このシミュレーションの実施にあたっては、支川の（決壊による）氾濫、シミュレーションの前提となる降雨を超える規模の降雨による氾濫、高潮及び内水による氾濫等を考慮していませんので、この洪水浸水想定区域に指定されていない区域においても浸水が発生する場合や、想定される水深が実際の浸水深と異なる場合があります。

2 基本事項等

(1) 作成主体	山形県
(2) 指定年月日	令和6年6月14日
(3) 告示番号	山形県告示第451号
(4) 指定の根拠法令	水防法（昭和24年法律第193号）第14条第2項第3号
(5) 対象となる河川	最上川水系寒河江川（実施区間） 左岸：西村山郡西川町大字本道寺字風吹から西村山郡河北町大字溝延字宿川まで 右岸：西村山郡西川町大字岡字夫し倉から寒河江市大字日田字前野まで
(6) 指定の前提となる降雨	最上川流域の2日間総雨量295mm 平成29年1月20日に国土交通省で指定した最上川水系の洪水浸水想定区域と同じ降雨。
(7) 関係市町村	寒河江市、河北町、西川町



「この地図は、国土地理院長の承認を得て、同院発行の電子地形図25000を複製したものである。（承認番号 平30情複、第1299号）」