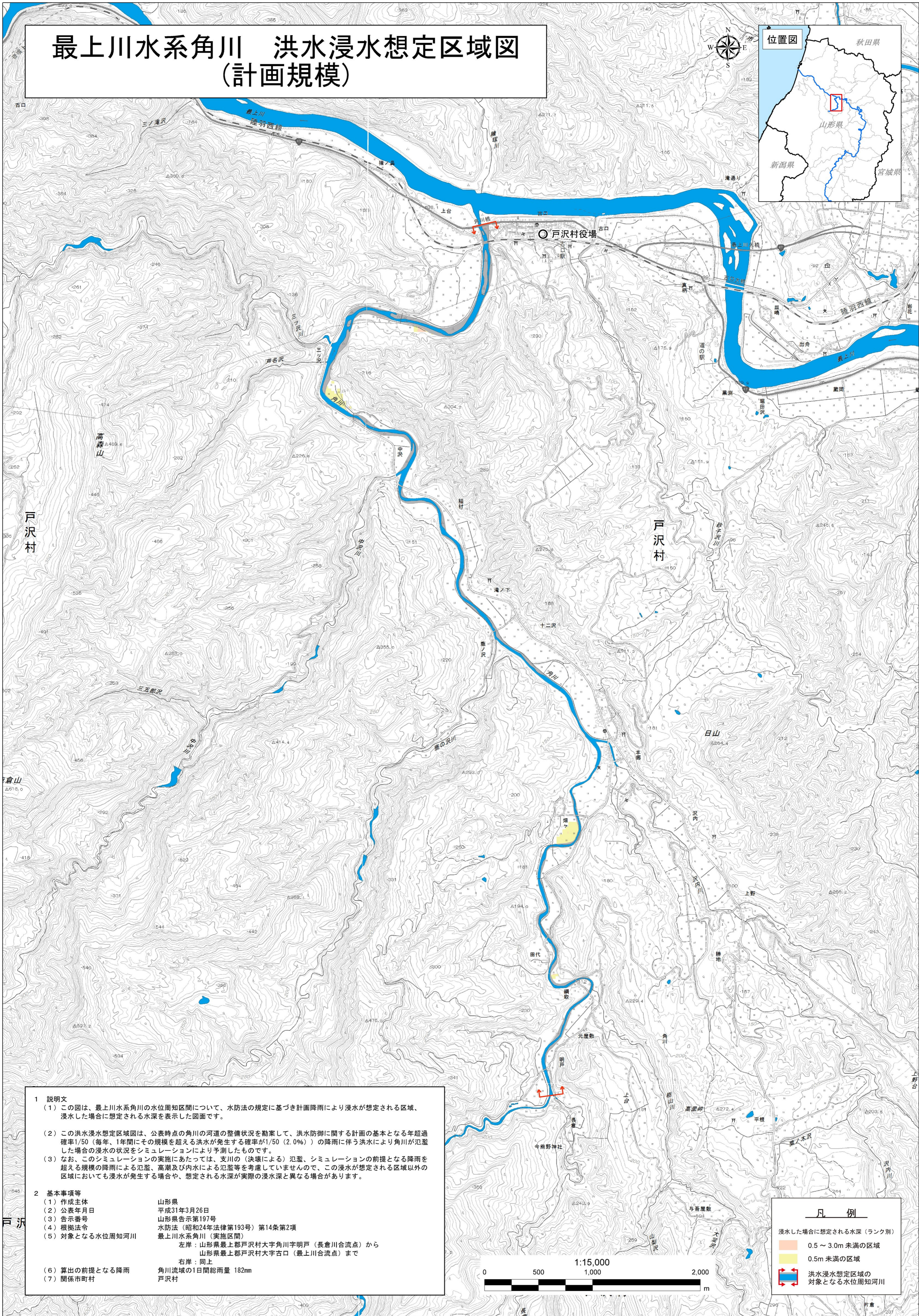


最上川水系角川 洪水浸水想定区域図 (計画規模)



1 説明文

(1) この図は、最上川水系角川の水位周知区間について、水防法の規定に基づき計画降雨により浸水が想定される区域、浸水した場合に想定される水深を表示した図面です。

(2) この洪水浸水想定区域図は、公表時点の角川の河道の整備状況を勘案して、洪水防御に関する計画の基本となる年超過確率1/50（毎年、1年間にその規模を超える洪水が発生する確率が1/50（2.0%））の降雨に伴う洪水により角川が氾濫した場合の浸水の状況をシミュレーションにより予測したものです。

(3) なお、このシミュレーションの実施にあたっては、支川の（決壊による）氾濫、シミュレーションの前提となる降雨を超える規模の降雨による氾濫、高潮及び内水による氾濫等を考慮していませんので、この浸水が想定される区域以外の区域においても浸水が発生する場合や、想定される水深が実際の浸水深と異なる場合があります。

2 基本事項等

(1) 作成主体	山形県
(2) 公表年月日	平成31年3月26日
(3) 告示番号	山形県告示第197号
(4) 根拠法令	水防法（昭和24年法律第193号）第14条第2項 最上川水系角川（実施区間）
(5) 対象となる水位周知河川	左岸：山形県最上郡戸沢村大字角川字明戸（長倉川合流点）から 山形県最上郡戸沢村大字古口（最上川合流点）まで 右岸：同上
(6) 算出の前提となる降雨	角川流域の1日間総雨量 182mm
(7) 関係市町村	戸沢村

凡例

浸水した場合に想定される水深（ランク別）

- 0.5～3.0m未満の区域
- 0.5m未満の区域

洪水浸水想定区域の対象となる水位周知河川