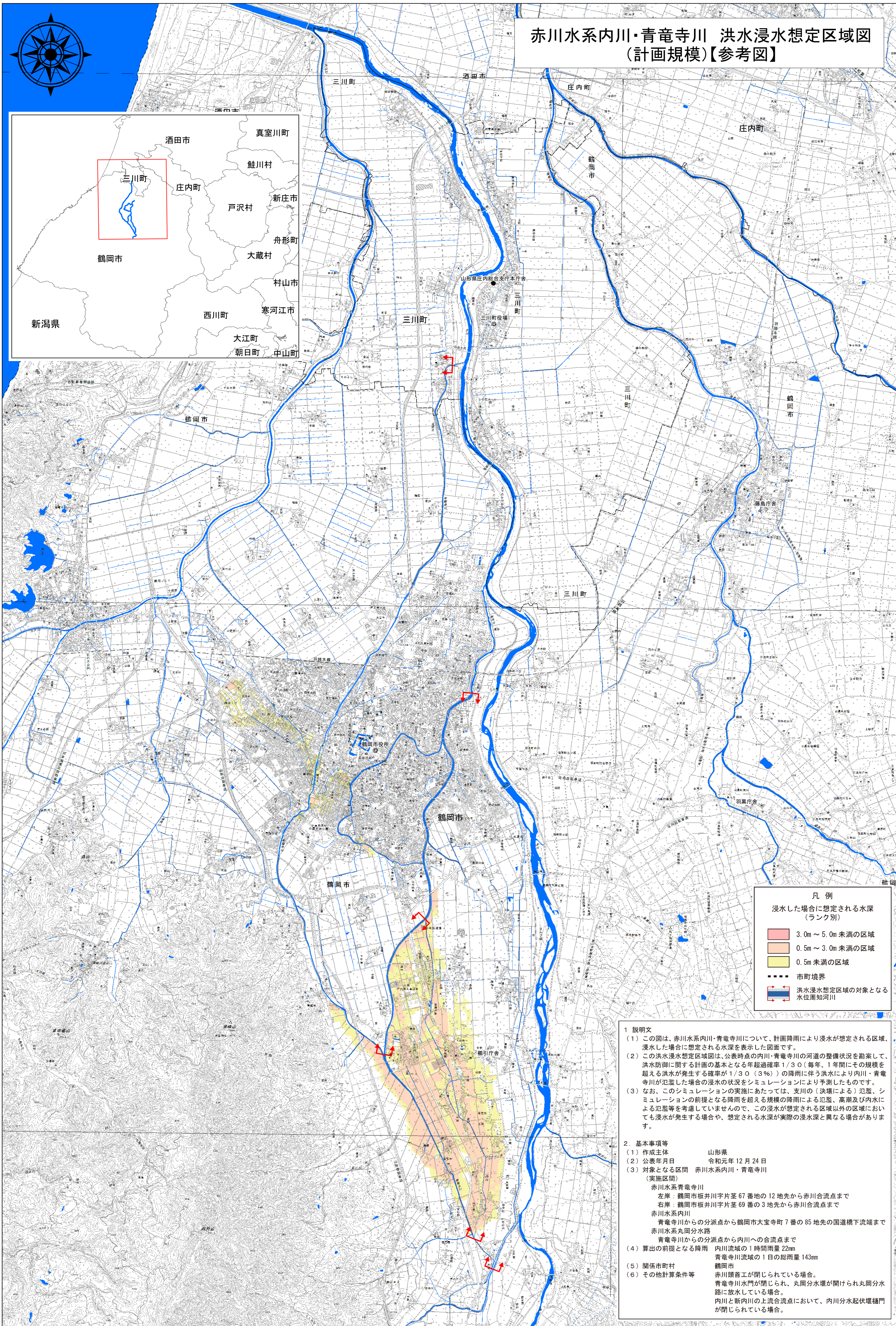
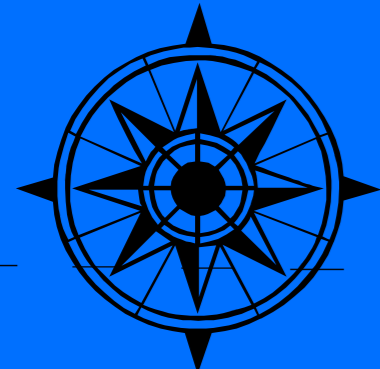


赤川水系内川・青竜寺川 洪水浸水想定区域図 (計画規模)【参考図】



凡例

浸水した場合に想定される水深 (ランク別)

	3.0m ~ 5.0m 未満の区域
	0.5m ~ 3.0m 未満の区域
	0.5m 未満の区域
	市町境界
	洪水浸水想定区域の対象となる水位周知河川

1 説明文

(1) この図は、赤川水系内川・青竜寺川について、計画降雨により浸水が想定される区域、浸水した場合に想定される水深を表示した図面です。

(2) この洪水浸水想定区域図は、公表時点の内川・青竜寺川の河道の整備状況を勘案して、洪水防衛に関する計画の基本となる年超過確率1/30(毎年、1年間にその規模を超える洪水が発生する確率が1/30(3%)の降雨に伴う洪水により内川・青竜寺川が氾濫した場合の浸水の状況をシミュレーションにより予測したものです。

(3) なお、このシミュレーションの実施にあたっては、支川の(決壊による)氾濫、シミュレーションの前提となる降雨を超える規模の降雨による氾濫、高潮及び内水による氾濫等を考慮していませんので、この浸水が想定される区域以外の区域においても浸水が発生する場合や、想定される水深が実際の浸水深と異なる場合があります。

2. 基本事項等

(1) 作成主体 山形県

(2) 公表年月日 令和元年12月24日

(3) 対象となる区間 赤川水系内川・青竜寺川 (実施区間)

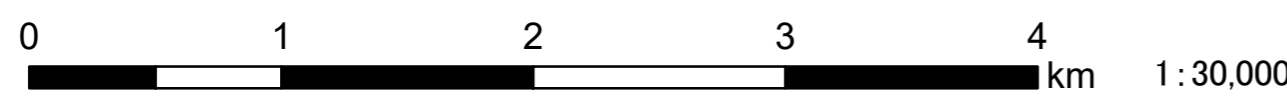
赤川水系青竜寺川
 左岸：鶴岡市板井川字片室76番地の12地先から赤川合流点まで
 右岸：鶴岡市板井川字片室69番の3地先から赤川合流点まで

赤川水系内川
 青竜寺川からの分派点から鶴岡市大室寺7番の85地先の国道橋下流端まで
 赤川水系丸岡分水路
 青竜寺川からの分派点から内川への合流点まで

(4) 算出の前提となる降雨 内川流域の1時間雨量22mm
 青竜寺川流域の1日の総雨量143mm

(5) 関係市町村 鶴岡市

(6) その他計算条件等 赤川頭首工が閉じられている場合。
 青竜寺川水門が閉じられ、丸岡分水堰が開けられ丸岡分水路に放水している場合。
 内川と新内川の上流合流点において、内川分水起伏堰門が閉じられている場合。



この地図は、国土地理院長の承認を得て、同院発行の電子地形図25000を複製したものである。(承認番号 平30情復、第1299号)