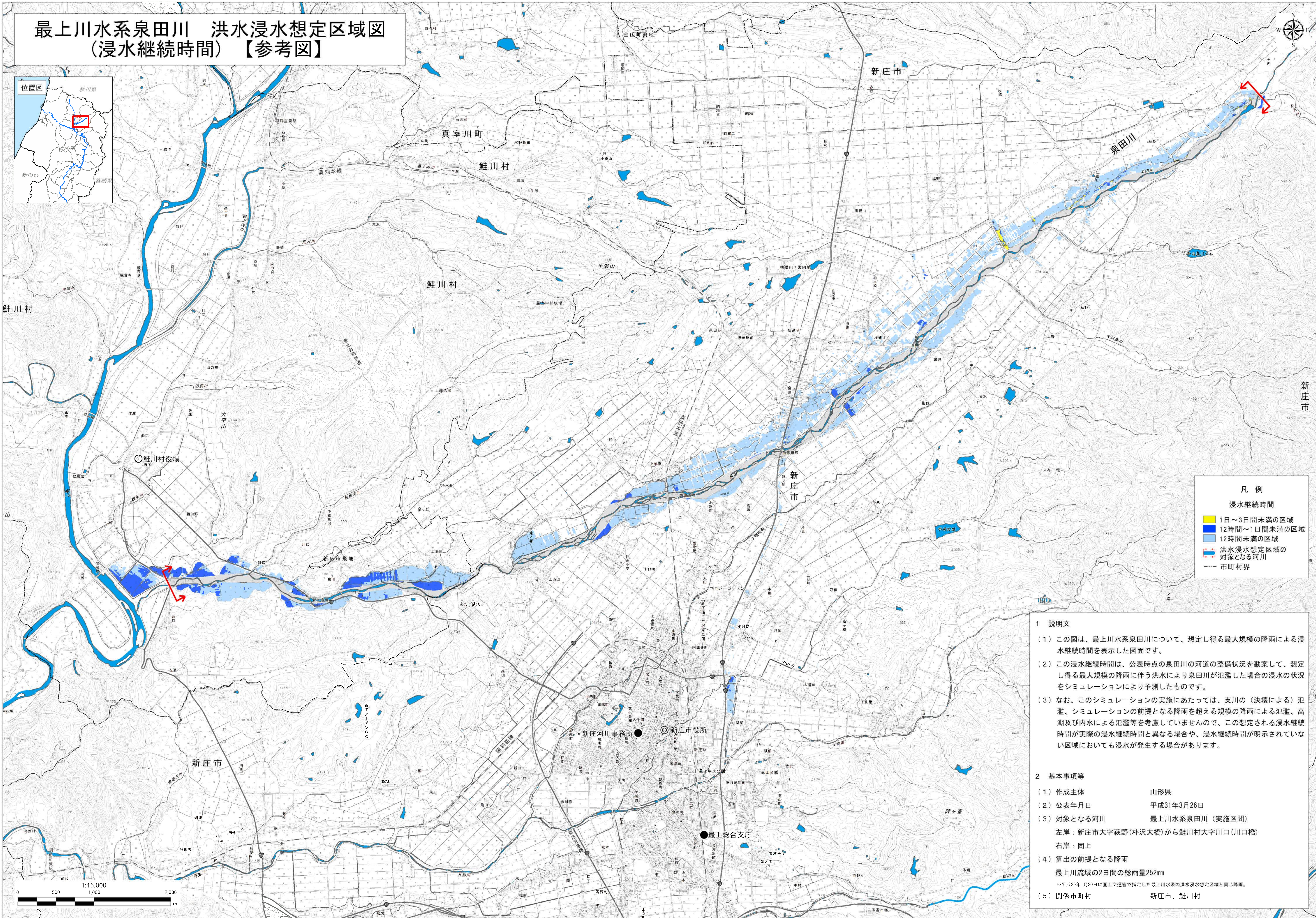


最上川水系泉田川 洪水浸水想定区域図 (浸水継続時間) 【参考図】



凡例

浸水継続時間

- 1日～3日間未満の区域
- 12時間～1日間未満の区域
- 12時間未満の区域
- 洪水浸水想定区域の対象となる河川
- 市町村界

- 1 説明文**
- (1) この図は、最上川水系泉田川について、想定し得る最大規模の降雨による浸水継続時間を表示した図面です。
 - (2) この浸水継続時間は、公表時点の泉田川の河道の整備状況を勘案して、想定し得る最大規模の降雨に伴う洪水により泉田川が氾濫した場合の浸水の状況をシミュレーションにより予測したものです。
 - (3) なお、このシミュレーションの実施にあたっては、支川の（決壊による）氾濫、シミュレーションの前提となる降雨を超える規模の降雨による氾濫、高潮及び内水による氾濫等を考慮していませんので、この想定される浸水継続時間が実際の浸水継続時間と異なる場合や、浸水継続時間が明示されていない区域においても浸水が発生する場合があります。
- 2 基本事項等**
- | | |
|----------------|---|
| (1) 作成主体 | 山形県 |
| (2) 公表年月日 | 平成31年3月26日 |
| (3) 対象となる河川 | 最上川水系泉田川（実施区間） |
| 左岸 | 新庄市大字萩野（朴沢大橋）から鮭川村大字川口（川口橋） |
| 右岸 | 同上 |
| (4) 算出の前提となる降雨 | 最上川流域の2日間の総雨量252mm |
| | <small>※平成29年1月20日に国土交通省で指定した最上川水系の洪水浸水想定区域と同じ降雨。</small> |
| (5) 関係市町村 | 新庄市、鮭川村 |



この地図の作成に当たっては、国土地理院長の承認を得て、同院発行の電子地形図25000を複製した。（承認番号 平30情保、第1299号）