

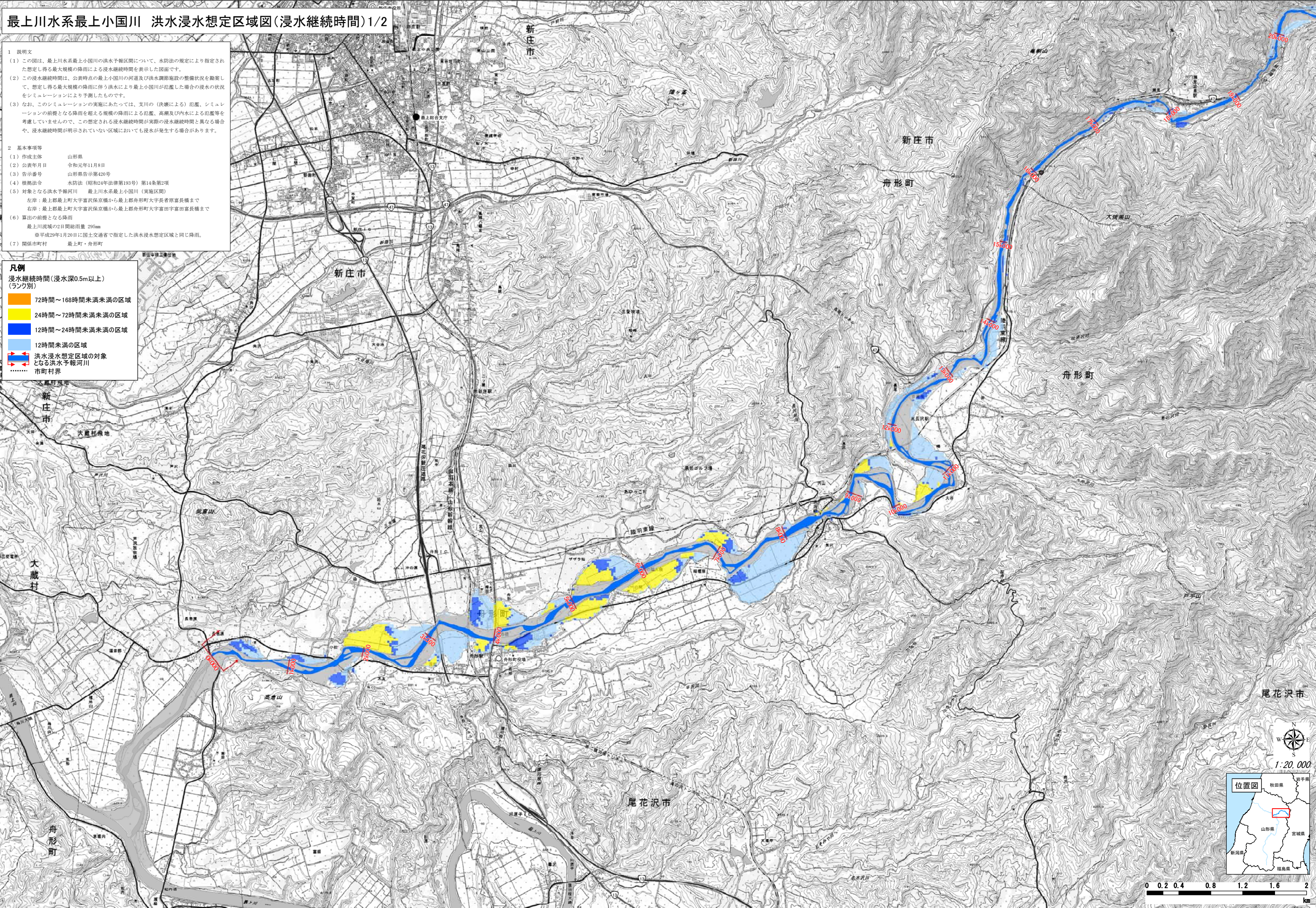
最上川水系最上小国川 洪水浸水想定区域図(浸水継続時間)1/2

- 1 説明文
- (1) この図は、最上川水系最上小国川の洪水予報期間について、水防法の規定により指定された想定し得る最大規模の降雨による浸水継続時間を表示した図面です。
 - (2) この浸水継続時間は、公表時点の最上小国川の河道及び洪水調節施設の整備状況を勘案して、想定し得る最大規模の降雨に伴う洪水により最上小国川が氾濫した場合の浸水の状況をシミュレーションにより予測したものです。
 - (3) なお、このシミュレーションの実施にあたっては、支川の(決壊による)氾濫、シミュレーションの前提となる降雨を超える規模の降雨による氾濫、高潮及び内水による氾濫等を考慮していませんので、この想定される浸水継続時間が実際の浸水継続時間と異なる場合や、浸水継続時間が明示されていない区域においても浸水が発生する場合があります。
- 2 基本事項等
- (1) 作成主体 山形県
 - (2) 公表年月日 令和元年11月8日
 - (3) 告示番号 山形県告示第420号
 - (4) 根拠法令 水防法(昭和24年法律第193号)第14条第2項
 - (5) 対象となる洪水予報河川 最上川水系最上小国川(実施区域)
左岸:最上郡最上町大字富沢保京橋から最上郡舟形町大字長者原富長橋まで
右岸:最上郡最上町大字富沢保京橋から最上郡舟形町大字富田富長橋まで
 - (6) 算出の前提となる降雨 最上川流域の2日間総雨量 295mm
※平成29年1月20日に国土交通省で指定した洪水浸水想定区域と同じ降雨。
 - (7) 関係市町村 最上町・舟形町

凡例

浸水継続時間(浸水深0.5m以上)
(ランク別)

- 72時間～168時間未満未満の区域
- 24時間～72時間未満未満の区域
- 12時間～24時間未満未満の区域
- 12時間未満の区域
- 洪水浸水想定区域の対象となる洪水予報河川
- 市町村界



尾花沢市

位置図

1:20,000

0 0.2 0.4 0.8 1.2 1.6 2 km

この地図は、国土地理院長の承認を得て、同院発行の電子地形図25000を複製したものである。(承認番号 令元情複、第581号)

最上川水系最上小国川 洪水浸水想定区域図(浸水継続時間)2/2

- 1 説明文
- (1) この図は、最上川水系最上小国川の洪水予報期間について、水防法の規定により指定された想定し得る最大規模の降雨による浸水継続時間を表示した図面です。
 - (2) この浸水継続時間は、公表時点の最上小国川の河道及び洪水調節施設の整備状況を勘案して、想定し得る最大規模の降雨に伴う洪水により最上小国川が氾濫した場合の浸水の状況をシミュレーションにより予測したものです。
 - (3) なお、このシミュレーションの実施にあたっては、支川の（決壊による）氾濫、シミュレーションの前段となる降雨を超える規模の降雨による氾濫、高潮及び内水による氾濫等を考慮していませんので、この想定される浸水継続時間が実際の浸水継続時間と異なる場合や、浸水継続時間が明示されていない区域においても浸水が発生する場合があります。
- 2 基本事項等
- (1) 作成主体 山形県
 - (2) 公表年月日 令和元年11月8日
 - (3) 告示番号 山形県告示第420号
 - (4) 根拠法令 水防法（昭和24年法律第193号）第14条第2項
 - (5) 対象となる洪水予報河川 最上川水系最上小国川（実施区間）
左岸：最上郡最上町大字富沢保京橋から最上郡舟形町大字長者原富長橋まで
右岸：最上郡最上町大字富沢保京橋から最上郡舟形町大字富田富長橋まで
 - (6) 算出の前段となる降雨 最上川流域の2日間総雨量 295mm
※平成29年1月20日に国土交通省で指定した洪水浸水想定区域と同じ降雨。
 - (7) 関係市町村 最上町・舟形町

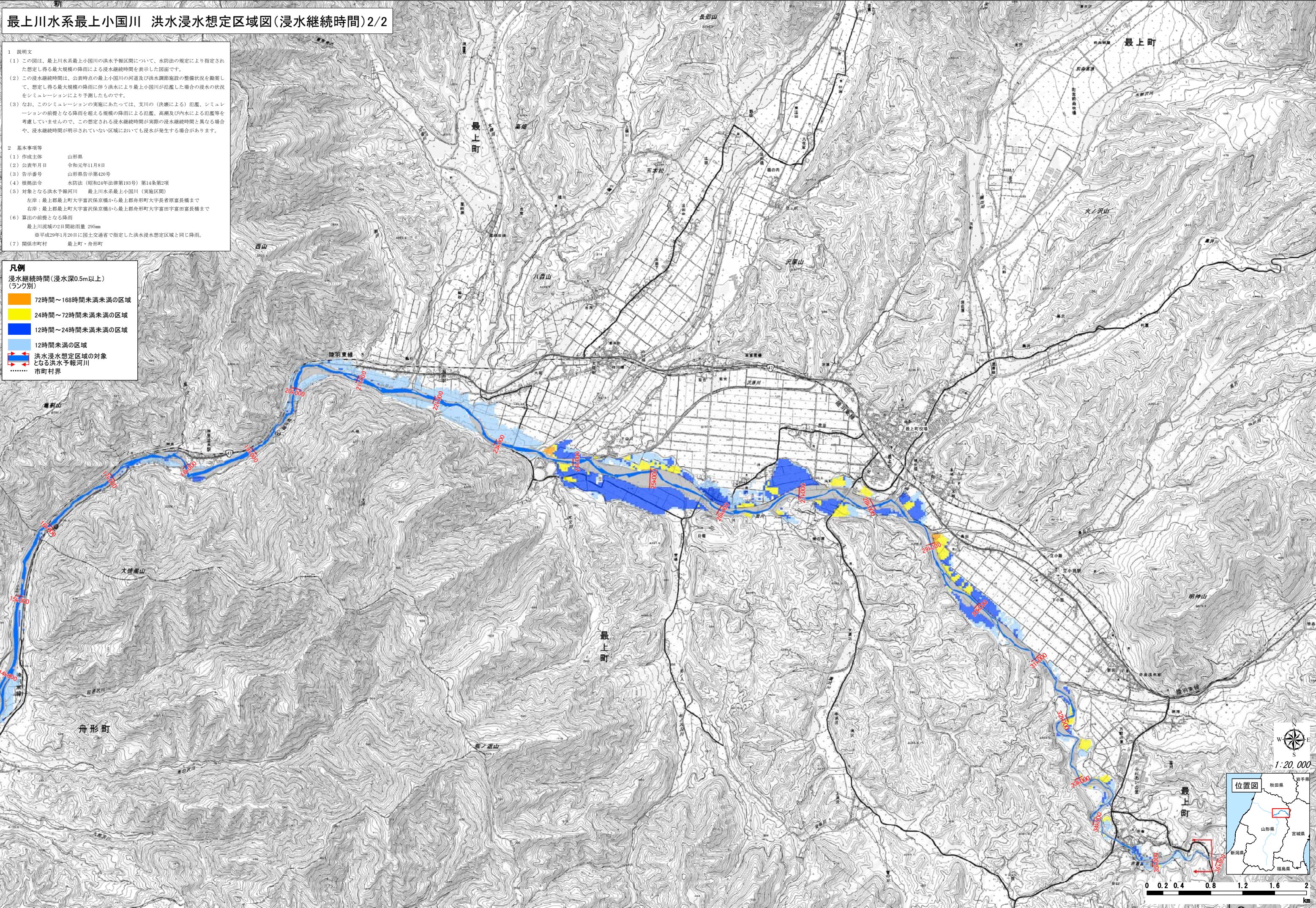
凡例

浸水継続時間(浸水深0.5m以上)
(ランク別)

- 72時間～168時間未満未満の区域
- 24時間～72時間未満未満の区域
- 12時間～24時間未満未満の区域
- 12時間未満の区域

洪水浸水想定区域の対象となる洪水予報河川

市町村界



この地図は、国土地理院長の承認を得て、同院発行の電子地形図25000を複製したものである。(承認番号 令元情複、第581号)